

# MASAYUKI NAGARE



飛 1955 木

Photo by Shigenobu Nabesaka

## 流 政 之 展

2009年1月4日<sub>日</sub>-2月8日<sub>日</sub>

会 場：高松市美術館

休 館 日：月曜日〔1月5日（月・臨時開館）・12日（月・祝）は開館、1月13日（火）は休館〕

開館時間：火～金曜日（午前9時30分～午後7時）土・日曜日、祝日（午前9時30分～午後5時）入室はいずれも閉館30分前まで 初日は午前10時開展式  
\*1月5日（月）：午前9時30分～午後5時


入 場 料：一般1,000円（800円） 高大生500円（400円） 小中生300円（240円）（ ）内は前売りおよび団体20名様以上の料金  
\*65歳以上の方（長寿手帳等が必要）・身体障害者手帳・療育手帳または精神障害者保健福祉手帳所持者は入場無料  
\*会期中の土曜日は小・中・高生入場無料

主 催：高松市美術館

後 援：朝日新聞高松総局 NHK高松放送局 OHK岡山放送 産経新聞高松支局 山陽新聞社 RSK山陽放送 四国新聞社  
KSB瀬戸内海放送 RNC西日本放送 TSCテレビせとうち 日本経済新聞社高松支局 毎日新聞高松支局 読売新聞大阪本社

協 賛：株式会社 天満屋

協 力：サヌキサキモリの会 北海道旅客鉄道株式会社

助 成：芸術文化振興基金 

Takamatsu City Museum of Art  
高松市美術館

〒760-0027 香川県高松市紺屋町10-4 Tel.087-823-1711  
ホームページ <http://www.city.takamatsu.kagawa.jp/647.html>



1923年に長崎に生まれた流 政之は、少年の頃に父から古流武道教育を受けた後、刀鍛冶、海軍のゼロ戦のパイロットを経て、終戦後、敗戦の惨状を自らの足で訪ね歩いています。1955年には日米戦没パイロット追悼のための木と鉄による作品で初個展を開催、その後本格的に彫刻の制作を始めます。流と石との出会いは1956年、北陸で見た子を亡くした母親が石地蔵を立てる姿に感銘を受けた時のことでした。この運命的な石との出会いをきっかけに自ら彫刻を始めた流は、やがて石の研磨した面と割った面をそのまま生かす独自の技法“割れ肌”を生み出すのです。

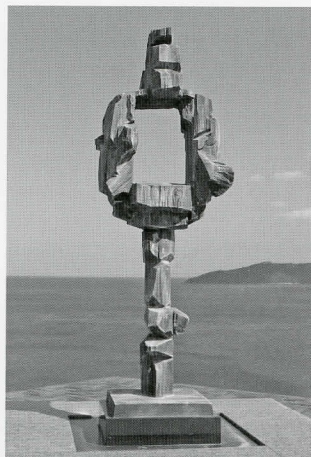
1959年東京での個展でロックフェラー夫人に認められた流はそれ以後、サンフランシスコのバンク・オブ・アメリカ本部広場のモニュメントや、1975年にはニューヨークのワールド・トレード・センターの広場に〈雲の岩〉を設置するなど、日本とアメリカを往復しながら制作を続け、戦後美術の中では、早くから海外で高い評価を得ておりますが、こうした流 政之の仕事を支えたのが香川の庵治町の石職人でした。

全国の三大石材産地の一つにも数えられている庵治町の五剣山に産する庵治石は、細粒の黒雲母花崗岩の別名で、美しい光沢と耐久性に優れていることから、墓石、灯籠や高松城をはじめ様々な建築資材、彫刻等に使用され珍重されています。1959年四国で良質な石材を探すうちに、庵治町に立ち寄った流は、石工たちに誇りをもたせ、夢と希望を与え、ひいては石の里庵治を広めることを目的として「石匠塾」を結成、若手に石の技術を伝授するだけでなく、1963年には実際にそのスタッフを伴ってニューヨークに渡り、世界博日本館に日本から運んだ、個数2,500個、重さ600トンの石の壁画〈ストーン・クレージー〉を完成させています。

本展では、初期から現在にかけて流 政之が生み出したサキモリやナガレバチといった代表作や最新作を含めたミカゲ石やブロンズ、コールドレン鋼などによる約100点を紹介するとともに石匠塾などの資料を庵治のナガレスタジオより借用展示し、旺盛な芸術活動を展開する流 政之を紹介するものです。

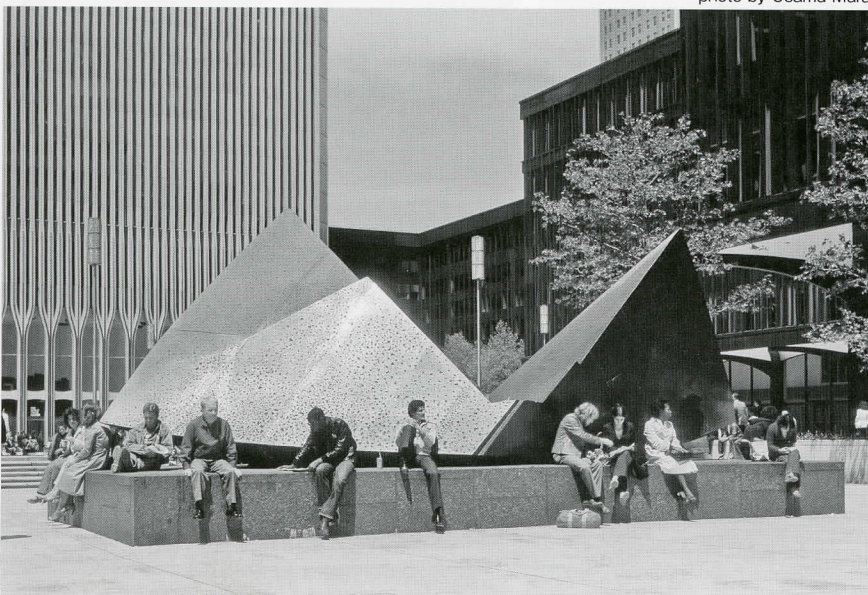


流 政之  
MASAYUKI NAGARE



サキモリ  
2000  
ブロンズ

photo by Osamu Murai



雲の岩  
1975  
ミカゲ石

● 流 政之トークショー 「何しような高松」

1月11日(日) 午後2時～  
講師：流 政之(彫刻家)・速水史朗(彫刻家)  
1階講堂にて/先着150名/入場無料

● 当館学芸員による展示作品の解説

1月10日(土)、24日(土) 午後2時～  
2階展示室にて/観覧券が必要

● 美術館ボランティア civi(シヴィイ)による鑑賞ツアー

毎日曜日・祝日 午前11時～1日1回  
2階展示室にて/観覧券が必要

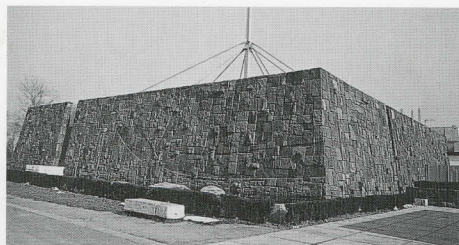
【その他のお知らせ】

● 第5期常設展

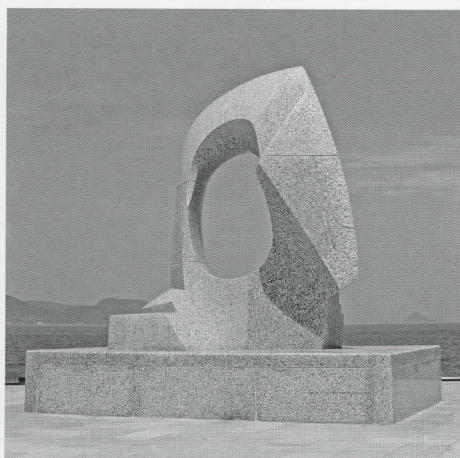
1月6日(火)～3月29日(日)  
\*特別展のチケットでご覧いただけます。

● オールドノリタケと懐かしの洋食器

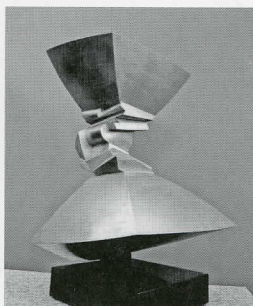
2月20日(金)～3月29日(日)



ニューヨーク世界博 日本館  
「ストーン・クレージー」  
1964



MATAKITENO  
2006  
ミカゲ石



愛の儀式  
1979  
ステンレス



【交通のご案内】

- JR四国  
JR高松駅下車、南へ徒歩15分
- こつでん  
丸亀町バス停下車、徒歩10分  
丸亀町バス停下車、徒歩3分  
(まちバス)
- バス路線  
丸亀町バス停下車、徒歩2分