

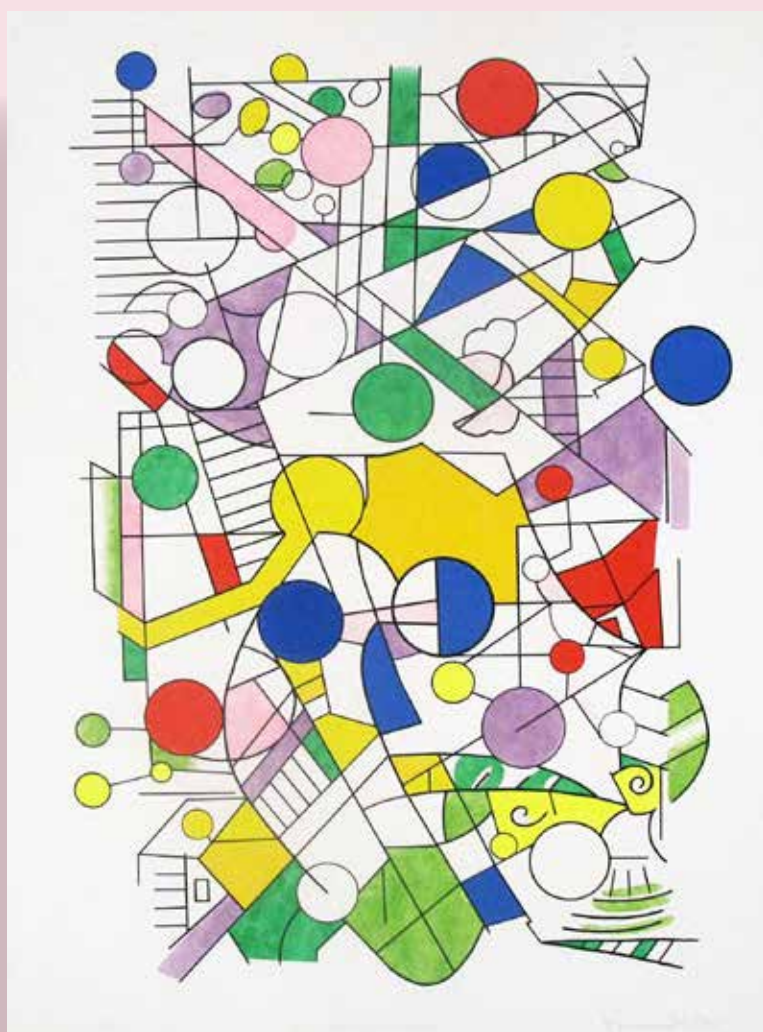
令和7年度 第Ⅲ期常設展

Takeshi Kawashima

川島 猛

DREAMS

2026.1.10[sat] ▶ 3.26[thu]



《DREAMLAND-KOJUKA.SONO MAY 1991》(1991)

開館時間：午前9時～午後5時（入室は午後4時30分まで）

休館日：月曜日（ただし祝日の場合は翌平日）

入館料：一般300円、大学生150円

高校生以下及び65歳以上の方、障害者手帳をお持ちの方、
高松市キャンパス制度加盟大学等の学生は無料

高松市塩江美術館
Shionoe Art Museum