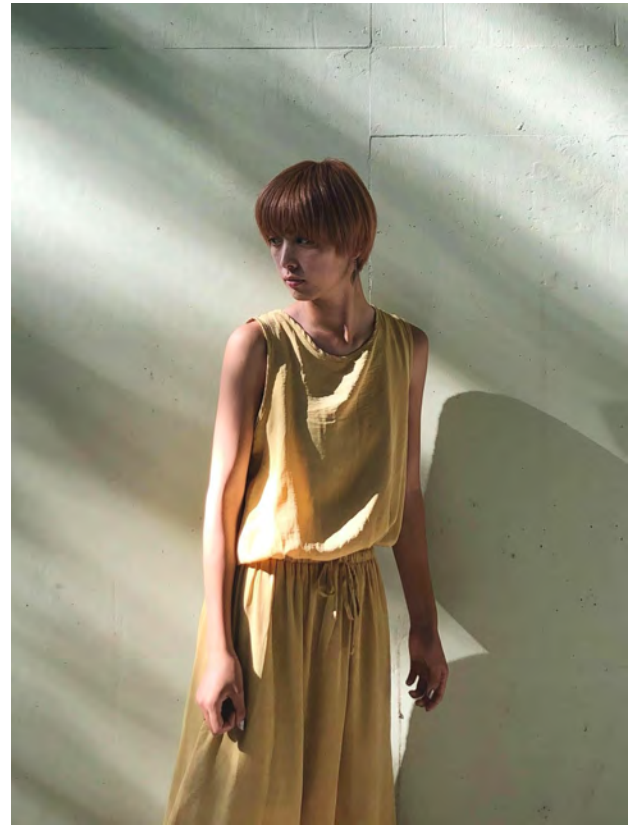


# アーティスト紹介

## ミズカ Mizuka

香川県丸亀市出身。香川県で芸術士として保育所や幼稚園、こども園へ赴きこどもたちとアート活動をおこなっている。オリジナルキャラクター「ぼうや」を描き、グッズなどにして展開中。草木で染めた紙の表現を日々模索している。



高知県の町に生息している植物で草木染めた紙を、油く偶然の形は生き物たちの姿となり新たな姿で呼吸をはじめ

### 呼吸をはじめ

2021.10.1 fri - 10.24 sun  
open 9:00-17:00  
(4. 11, 18 日休館 / 最終日 16:00 close)

◎ワークショップ開催日時 (10:00 ~ 16:00)

- ▷10月2日(土)・3日(日)「こねこね紙粘土の巻」紙の端材から紙粘土をつかってあそんでみよう
- ▷10月9日(土)・10日(日)「秋色ぼうしの巻」落ち葉や松の具で自分だけの帽子をつくってかぶろう

所要時間：約1時間

参加費：500円(入館料別途)

持参物：汚れてもいい服またはエプロン

※事前予約も可能です。下記は電話・メールにてお申し込みください。



ミズカ ぼうやを描く美術のひと香川県で芸術士として保育所や幼稚園、こども園へ赴きこどもたちとアート活動をする。オリジナルキャラクター「ぼうや」を描きグッズにして展開中。草木で染めた紙の表現を日々模索している。

主催：いの町紙の博物館・ミズカ  
〒781-2103 高知県吉川郡いの町幸町 110-1  
TEL.088-893-0886 FAX.088-893-0887  
MAIL. fozawasi@bronze.ocn.ne.jp  
HP. http://kamihaku.com

紙の博物館入館料で観覧できます。  
大人→500(400)円/小・中・高生→100(80)円  
・( )内は10名以上の団体料金。  
・65歳以上の方は年齢確認ができるもの提示で250円



Special Thanks!  
現在制作中 - 熊鷹製紙(株)  
ワークショップ - 輝石小中学校

