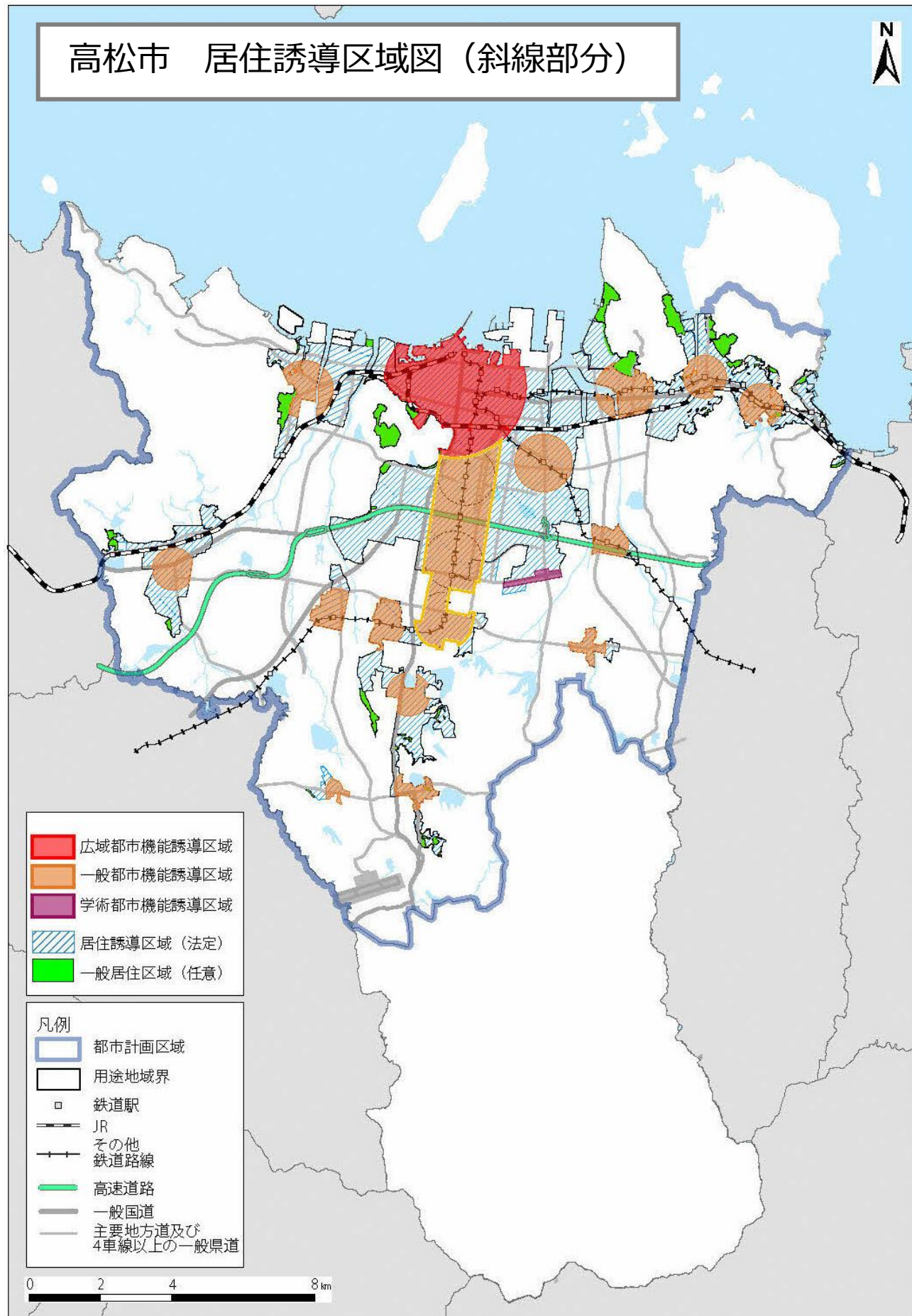


# 居住誘導区域の調べ方



## 居住誘導区域の確認方法

<http://www.city.takamatsu.kagawa.jp/kurashi/takamap/index.html>



高松市公式ホームページ Takamatsu City Official Web Site

もっと高松

高松市地図情報システム たかまっぷ

「たかまっぷ」は、高松市の各種施設や、観光施設のほか、防災や都市計画等に関する情報などを、電子地図で御案内するサービスです。施設の場所や、詳細情報を御覧になれます。

サービスについて About service | 操作方法 Operation | 活用事例 Use case | 利用規約 Agreement

施設ガイドマップ

住所から探す | 地域から探す

目的から探す

- 行政機関
- 教育子育て
- 文化スポーツ公園
- 保健医療福祉
- 芸術・図書館、ホニシ、その他文化施設、歴史・民俗、スポーツ施設、公園
- 福祉施設、病院・診療所、保健所・保健センター、地域包括支援センター

**「都市計画区域界」をクリック**

高松市が保有するオープンデータを二次利用可能な形や、地図・グラフで掲載しています。

都市計画情報マップ

- 都市計画区域界 (外部サイト)
- 用途地域 (外部サイト)

高松市地図情報システム たかまっぷ

地図内を検索

住所 | 目的地 | 周辺情報

表示切替

- 都市施設/その他の都市施設
- 市街地開発事業
- 地区計画等
- 立地適正化計画
- バリアフリー経路情報
- バリアフリー施設情報

検索結果

**①「立地適正化計画」を☑**

**②検索したい場所をクリック**

**③詳細情報で「居住誘導区域」を確認し、名称欄に「居住誘導区域」と表示されると対象区域です。「一般居住区域」やクリックしても名称欄に何も表示されない場合は、対象区域外です。**

都市計画区域界 - 04都市計画区域界

区域名: 高松広域

区域面積: 24,040

立地適正化計画 - 居住誘導区域

名称: 居住誘導区域

立地適正化計画 - 都市機能誘導区域

凡例

\* 誘導区域の境にあるなど、不明点につきましては、高松市役所 住宅政策課にご確認ください。

