

高松市中央商店街歩行者通行量調査結果（令和8年4月）

中央商店街歩行者通行量調査調査地点

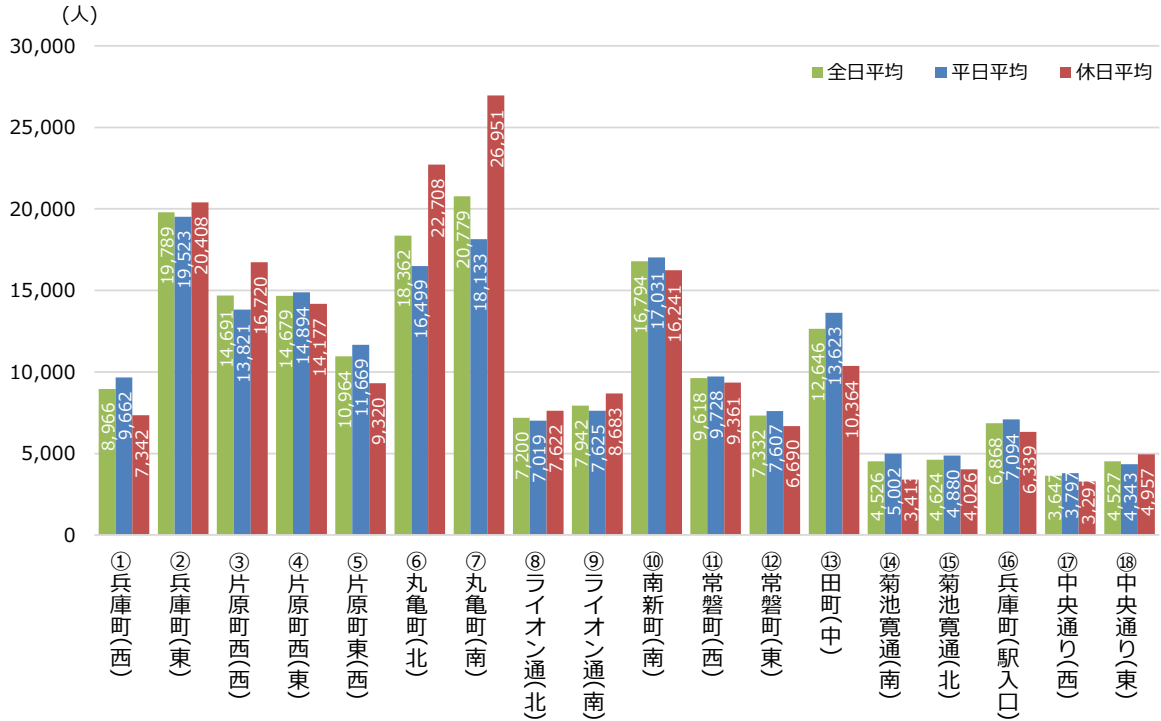


中央商店街歩行者通行量調査結果（画像解析型カメラセンサーによる自動計測）

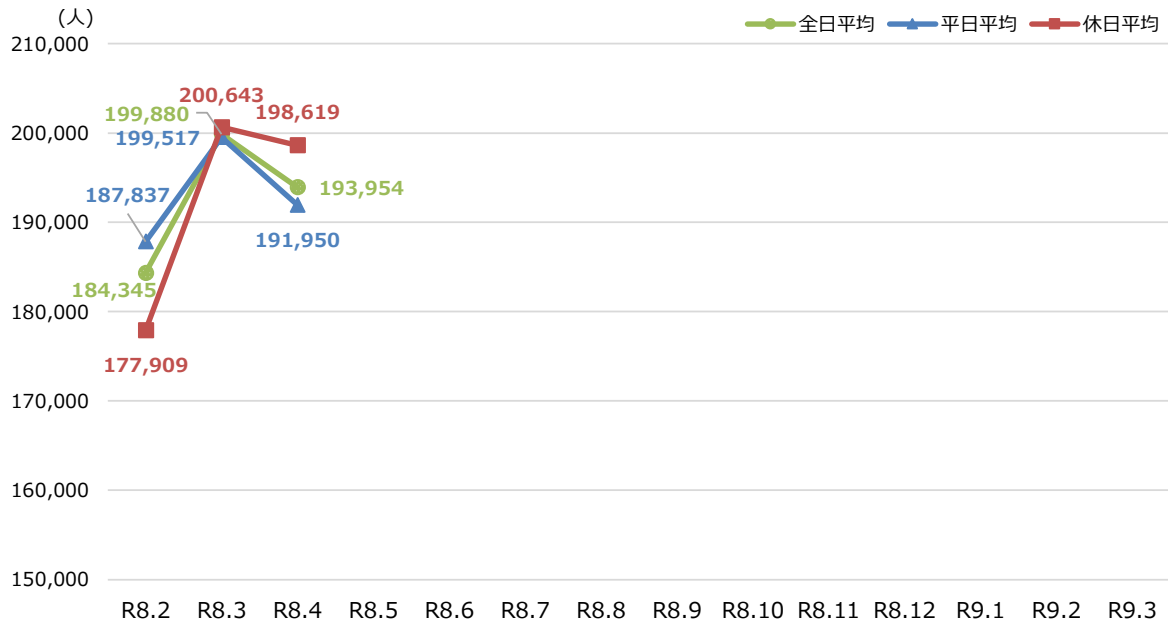
調査時間 0時から24時まで（24時間）

地点番号	地点名	令和8年4月 全日平均 (人)	令和8年4月 平日平均 (人)	令和8年4月 休日平均 (人)	平日と休日との比較 (休日 - 平日) (人)
①	兵庫町(西)	8,966	9,662	7,342	-2,320
②	兵庫町(東)	19,789	19,523	20,408	885
③	片原町西(西)	14,691	13,821	16,720	2,899
④	片原町西(東)	14,679	14,894	14,177	-717
⑤	片原町東(西)	10,964	11,669	9,320	-2,349
⑥	丸亀町(北)	18,362	16,499	22,708	6,209
⑦	丸亀町(南)	20,779	18,133	26,951	8,818
⑧	ライオン通(北)	7,200	7,019	7,622	603
⑨	ライオン通(南)	7,942	7,625	8,683	1,058
⑩	南新町(南)	16,794	17,031	16,241	-790
⑪	常磐町(西)	9,618	9,728	9,361	-367
⑫	常磐町(東)	7,332	7,607	6,690	-917
⑬	田町(中)	12,646	13,623	10,364	-3,259
⑭	菊池寛通(南)	4,526	5,002	3,413	-1,589
⑮	菊池寛通(北)	4,624	4,880	4,026	-854
15地点合計		178,912	176,716	184,026	7,310
⑯	兵庫町(駅入口)	6,868	7,094	6,339	-755
⑰	中央通り(西)	3,647	3,797	3,297	-500
⑱	中央通り(東)	4,527	4,343	4,957	614
18地点合計		193,954	191,950	198,619	6,669

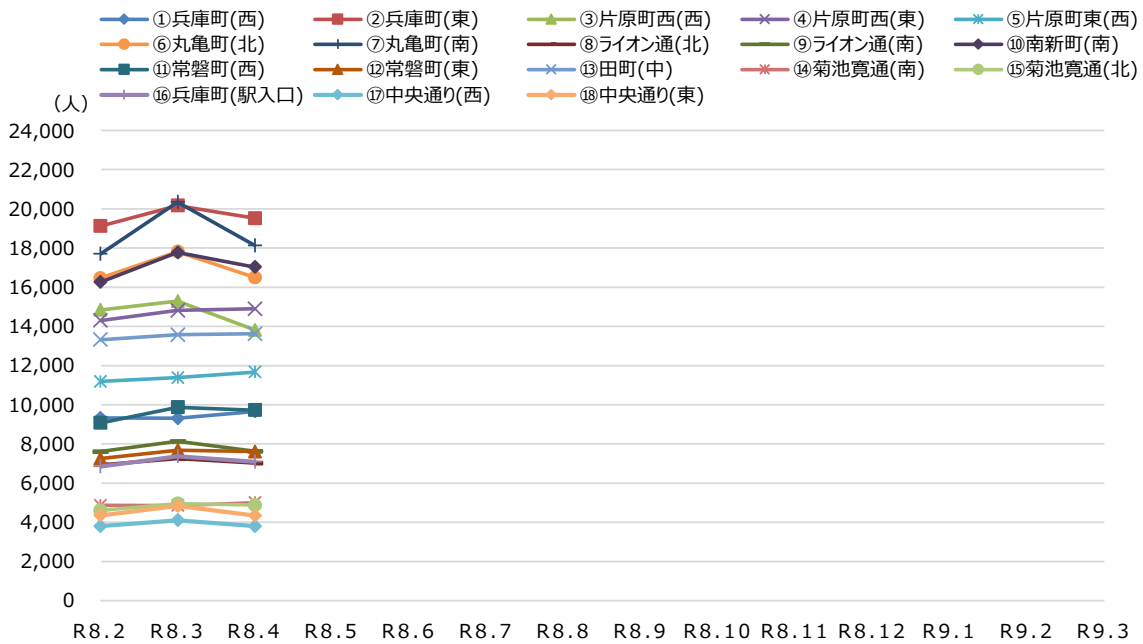
中央商店街歩行者通行量（令和8年4月）



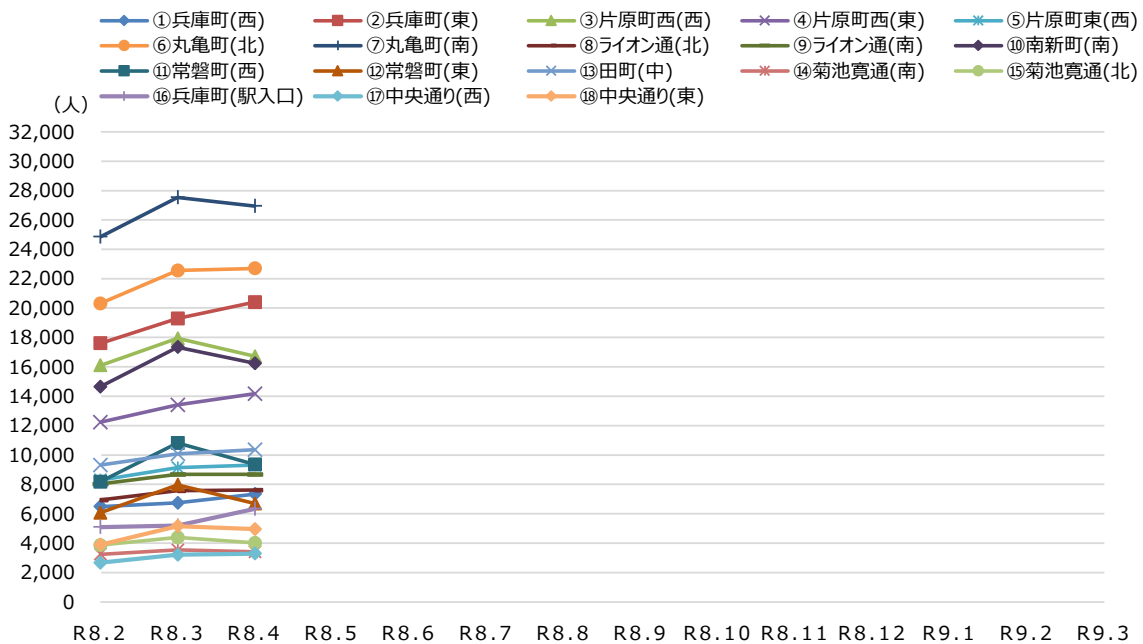
中央商店街歩行者通行量の推移



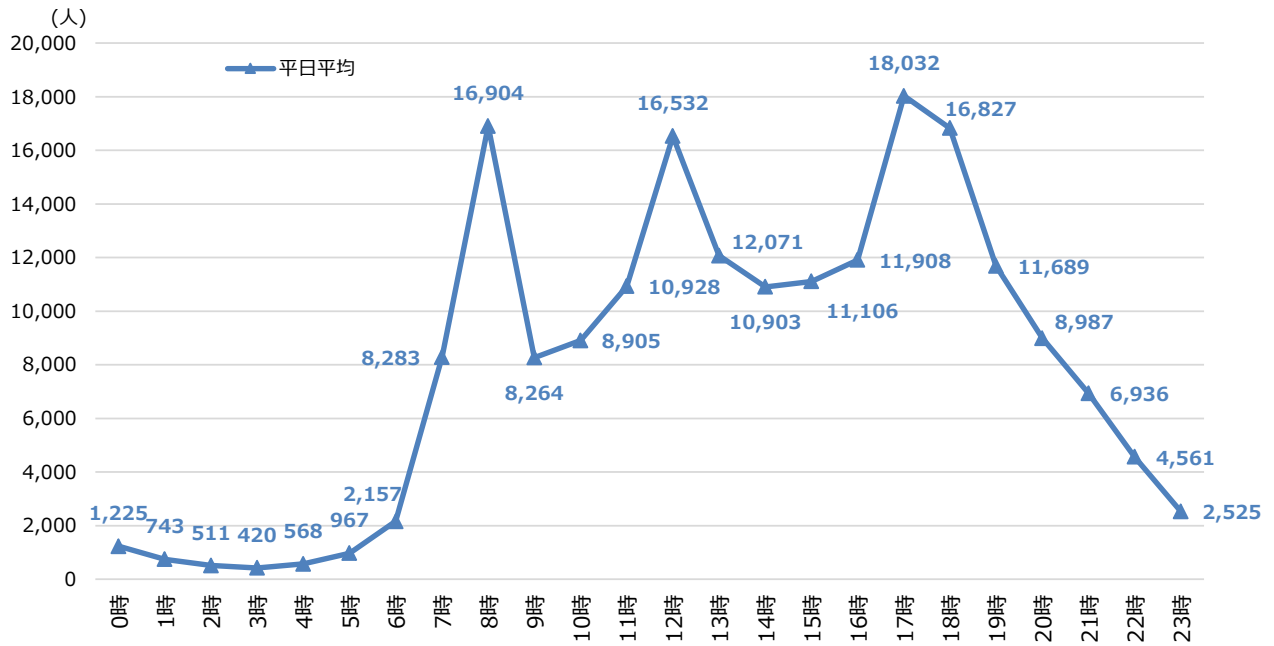
中央商店街歩行者通行量の推移（平日平均）



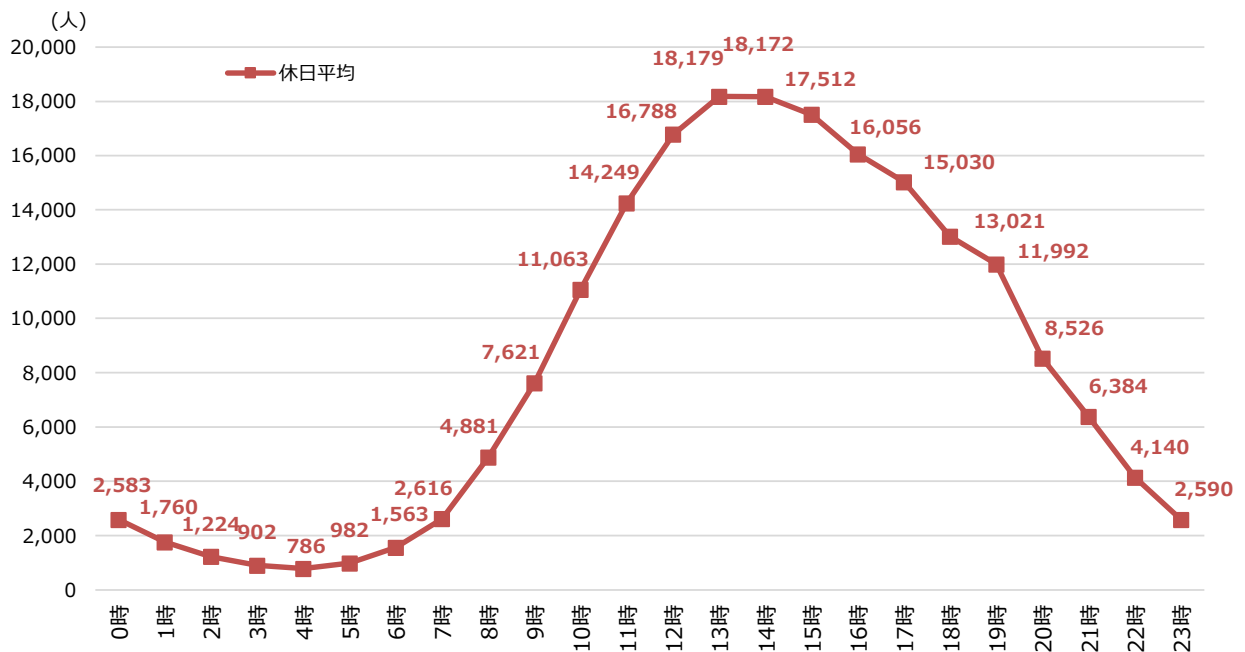
中央商店街歩行者通行量の推移（休日平均）



中央商店街歩行者通行量調査結果（平日平均）



中央商店街歩行者通行量調査結果（休日平均）



中央商店街歩行者通行量調査結果（令和8年4月）

地点名	調査方向	平日平均																								
		0時	1時	2時	3時	4時	5時	6時	7時	8時	9時	10時	11時	12時	13時	14時	15時	16時	17時	18時	19時	20時	21時	22時	23時	計
① 兵庫町（西）	東向き	16	6	4	6	30	41	79	288	523	251	250	239	459	309	225	241	291	448	334	204	165	119	62	26	4,619
	西向き	51	26	17	13	14	24	54	193	431	208	200	279	451	307	249	267	283	441	457	322	272	213	180	92	5,043
	計	68	32	21	19	44	65	133	481	954	460	450	518	910	616	474	508	574	889	791	525	437	332	242	118	9,662
② 兵庫町（東）	東向き	39	13	9	7	25	36	84	244	368	417	520	623	1,014	740	659	617	693	1,152	1,048	701	513	344	181	79	10,125
	西向き	53	25	17	18	30	56	118	446	1,025	491	479	610	889	669	548	526	549	686	697	494	374	290	205	104	9,398
	計	92	38	27	25	55	92	202	690	1,393	908	998	1,233	1,903	1,409	1,207	1,143	1,242	1,838	1,745	1,195	887	634	386	183	19,523
③ 片原町西（西）	南向き	10	5	3	2	5	12	31	118	256	265	409	568	866	570	545	485	505	800	662	345	173	114	64	26	6,839
	西向き	16	8	7	4	9	21	59	219	600	352	457	516	932	650	587	509	495	570	442	211	135	92	60	31	6,982
	計	26	13	10	6	14	33	90	338	856	616	866	1,084	1,798	1,220	1,132	994	999	1,370	1,104	556	308	206	124	57	13,821
④ 片原町西（東）	東向き	27	11	7	5	18	29	56	166	239	245	313	410	593	432	411	428	511	967	859	598	453	319	179	70	7,347
	西向き	38	26	17	13	26	58	134	545	1,424	504	395	390	580	426	365	351	368	420	451	309	258	214	157	80	7,547
	計	65	37	24	19	45	87	190	712	1,664	749	708	800	1,173	858	776	779	878	1,387	1,310	906	711	533	335	150	14,894
⑤ 片原町東（西）	東向き	35	18	14	10	21	23	49	150	194	155	198	274	340	297	293	338	382	708	681	507	367	271	177	81	5,583
	西向き	13	9	5	7	20	55	139	508	1,341	536	345	301	348	284	257	281	282	378	356	218	170	124	75	36	6,086
	計	48	27	19	18	40	78	188	658	1,535	691	543	575	687	580	550	619	665	1,086	1,037	725	537	394	252	117	11,669
⑥ 丸亀町（北）	南向き	19	9	6	4	12	21	56	204	447	368	474	608	938	661	627	546	569	824	789	490	319	211	112	52	8,367
	北向き	33	15	12	12	19	29	57	179	344	295	441	584	919	710	616	574	585	734	661	463	356	256	161	76	8,132
	計	52	24	19	16	31	50	114	383	791	664	916	1,192	1,857	1,372	1,243	1,120	1,154	1,558	1,449	953	675	467	273	127	16,499
⑦ 丸亀町（南）	南向き	117	78	45	26	18	31	54	117	178	190	332	536	771	611	596	555	579	842	918	755	658	600	377	233	9,217
	北向き	51	32	24	19	19	34	82	292	526	336	396	503	793	647	555	530	564	794	897	682	470	334	218	120	8,916
	計	168	110	69	45	37	65	136	408	704	526	728	1,039	1,564	1,258	1,151	1,084	1,142	1,636	1,816	1,437	1,128	934	595	353	18,133
⑧ ライオン通（北）	南向き	17	12	8	7	8	20	33	74	152	149	172	204	258	212	205	195	248	407	376	273	207	154	89	43	3,524
	北向き	45	38	31	22	20	29	45	142	288	181	171	205	258	209	204	193	188	253	242	189	180	159	123	80	3,495
	計	62	50	38	29	28	49	78	216	440	330	343	410	516	421	409	388	436	660	618	462	387	312	212	123	7,019
⑨ ライオン通（南）	南向き	168	136	82	46	36	35	34	62	115	107	130	148	158	150	171	163	206	296	290	260	312	333	336	267	4,041
	北向き	86	65	44	32	28	27	32	108	209	140	135	146	153	143	162	157	178	248	282	256	289	283	220	161	3,584
	計	254	201	126	78	64	63	67	169	324	247	265	294	311	294	333	319	384	544	572	516	600	617	555	429	7,625
⑩ 南新町（南）	南向き	93	52	35	35	41	55	109	198	211	342	488	808	536	472	498	537	911	888	681	528	405	273	175	8,407	
	北向き	26	17	12	21	36	70	161	739	1,552	487	433	499	801	509	400	401	428	529	501	385	269	185	108	55	8,624
	計	119	69	47	56	71	111	215	848	1,750	698	775	987	1,609	1,045	872	899	965	1,441	1,389	1,066	797	590	380	231	17,031
⑪ 常磐町（西）	東向き	20	10	6	5	8	19	26	81	129	130	183	257	378	290	266	383	335	601	496	350	255	182	101	41	4,551
	西向き	30	20	13	14	15	24	86	481	966	254	226	289	402	291	252	261	288	312	303	219	160	119	88	66	5,178
	計	51	30	19	19	23	43	112	562	1,094	383	410	546	780	580	518	644	623	913	799	568	414	301	189	107	9,728
⑫ 常磐町（東）	東向き	20	9	6	5	7	15	22	70	106	98	129	177	293	219	207	322	275	519	424	285	215	157	94	44	3,718
	西向き	7	6	5	14	11	15	79	480	858	198	160	202	282	197	166	192	200	233	215	145	97	65	40	22	3,889
	計	27	15	10	20	18	30	101	550	963	296	289	379	575	416	373	514	476	752	639	430	312	222	134	66	7,607
⑬ 田町（中）	南向き	80	44	36	27	24	34	60	160	324	224	284	363	503	407	388	453	497	831	792	583	464	360	259	166	7,363
	北向き	17	9	15	14	20	56	135	593	1,160	398	340	367	466	327	280	302	306	439	389	270	161	108	59	28	6,261
	計	98	52	51	41	44	90	195	753	1,484	622	624	730	969	734	669	755	803	1,270	1,181	853	624	468	319	194	13,623
⑭ 菊池寛通り（南）	東向き	16	6	4	4	5	5	7	23	43	57	83	114	170	151	165	218	233	493	379	217	152	127	75	39	2,787
	西向き	12	8	7	3	3	6	56	344	592	109	85	93	136	102	86	85	88	82	88	71	56	45	30	27	2,216
	計	28	14	12	7	8	11	63	367	635	166	168	207	306	254	251	303	321	575	466	288	208	172	106	66	5,002
⑮ 菊池寛通り（北）	東向き	10	4	2	2	2	3	5	22	34	47	74	111	168	133	138	190	233	462	382	226	176	142	90	28	2,683
	西向き	7	5	2	2	3	9	35	234	573	111	93	95	143	111	94	93	109	105	117	84	66	50	38	18	2,197
	計	17	9	4	3	5	12	41	255	607	157	167	206	311	244	232	283	342	567	499	310	242	192	129	46	4,880
1 5地点合計		1,175	721	496	401	527	879	1,925	7,390	15,194	7,513	8,250	10,200	15,269	11,301	10,190	10,352	11,004	16,486	15,415	10,790	8,267	6,374	4,231	2,367	176,716
⑯ 兵庫町（駅入口）	南向き	8	3	1	2	4	13	55	298	597	190	147	169	237	157	153	166	201	311	276	184	155	112	58	31	3,530
	北向き	10	5	4	5	16	24	64	169	281	139	139	139	233	158	152	178	255	494	404	249	189	136	88	32	3,565
	計	19	8	5	8	21	37	119	468	878	329	286	308	469	315	305	345	456	805	680	433	344	248	146	63	7,094
⑰ 中央通り（西）	南向き	9	3	1	2	3	5	14	58	127	72	70	103	162	89	76	81	89	169	166	103	79	64	41	22	1,606
	北向き	8	3	4	5	8	18	37	147	315	135	108	98	223	129	109	101	107	154	140	98	82	80	53	27	2,191
	計	16	7	5	7	11	22	51	205	442	208	178	201	385	218	185	182	196	322	306	201	161	144	94	49	3,797
⑱ 中央通り（東）	南向き	9	4	2	1	6	8	25	75	127	94	102	133	214	131	127	137	160	278	298	170	129	105	52	28	2,417
	北向き	6	3	2	2	3	21	37	144	264	120	88	87	194	106	95	90	92	141	128	95	85	64	38	19	1,926
	計	15	7	5	4	9	29	62	220	390	214	191	219	409	237	223	227	252	419	426	265	215	170	90	46	4,343
1 8地点合計		1,225	743	511	420	568	967	2,157	8,283	16,904	8,264	8,905	10,928	16,532	12											

中央商店街歩行者通行量調査結果（令和8年4月）

地点名	調査方向	休日平均																						計		
		0時	1時	2時	3時	4時	5時	6時	7時	8時	9時	10時	11時	12時	13時	14時	15時	16時	17時	18時	19時	20時	21時		22時	23時
① 兵庫町（西）	東向き	23	10	5	8	17	26	52	92	170	220	277	273	279	277	271	240	236	271	194	168	121	79	44	19	3,374
	西向き	72	46	26	19	15	27	37	68	114	151	189	259	280	290	302	302	298	310	275	271	215	169	149	85	3,968
	計	96	57	31	27	32	53	89	160	284	371	466	532	558	567	573	542	534	581	469	439	336	248	193	105	7,342
② 兵庫町（東）	東向き	62	20	12	7	16	26	73	117	236	442	636	778	948	1,014	987	897	871	862	716	838	470	286	136	75	10,525
	西向き	78	47	33	24	36	59	81	140	269	413	617	779	867	932	950	928	828	717	645	509	363	285	177	107	9,883
	計	140	67	45	31	52	85	154	257	505	855	1,252	1,556	1,815	1,946	1,937	1,826	1,699	1,579	1,361	1,347	834	572	313	182	20,408
③ 片原町西（西）	南向き	17	7	3	2	6	12	23	58	127	257	558	806	839	947	947	918	809	686	531	317	129	75	44	27	8,146
	北向き	29	15	11	7	8	15	37	72	148	316	628	763	973	1,045	1,037	1,005	823	630	439	244	137	89	65	37	8,574
	計	45	23	14	10	14	27	61	129	276	573	1,186	1,569	1,812	1,992	1,984	1,923	1,632	1,316	970	562	266	164	109	64	16,720
④ 片原町西（東）	東向き	55	16	10	8	16	26	48	83	178	257	344	488	567	597	623	633	592	587	509	548	375	242	142	68	7,013
	西向き	71	42	29	22	28	50	80	144	287	407	459	509	591	656	628	631	548	496	415	341	275	232	139	83	7,164
	計	126	59	40	30	44	76	128	228	465	664	804	997	1,158	1,253	1,250	1,264	1,140	1,083	923	888	651	474	281	151	14,177
⑤ 片原町東（西）	東向き	62	37	28	18	19	25	44	72	133	167	218	273	302	330	361	400	366	362	345	354	253	195	149	78	4,590
	西向き	18	12	7	6	12	37	66	117	252	450	395	373	353	360	356	366	353	358	281	207	141	109	65	35	4,730
	計	80	49	35	24	31	62	110	188	385	616	613	646	655	690	718	766	719	719	626	561	394	303	214	114	9,320
⑥ 丸亀町（北）	南向き	42	17	9	5	8	18	51	81	174	380	685	951	1,117	1,251	1,260	1,152	1,043	911	755	727	375	230	97	59	11,397
	北向き	60	33	22	19	26	36	50	78	164	318	682	892	1,152	1,253	1,312	1,285	1,058	792	675	514	377	259	167	87	11,311
	計	102	50	31	24	33	54	102	159	338	698	1,367	1,843	2,269	2,504	2,571	2,437	2,101	1,702	1,430	1,241	752	489	264	145	22,708
⑦ 丸亀町（南）	南向き	298	236	132	89	52	45	73	89	140	262	560	928	1,103	1,268	1,343	1,252	1,148	1,057	941	940	727	627	418	267	13,996
	北向き	150	110	79	55	40	49	71	100	190	383	656	885	1,136	1,238	1,283	1,192	1,090	1,015	983	825	591	418	256	161	12,955
	計	448	346	212	143	92	94	144	189	330	645	1,216	1,813	2,239	2,506	2,626	2,444	2,238	2,072	1,924	1,764	1,318	1,045	673	428	26,951
⑧ ライオン通（北）	南向き	38	14	15	12	9	17	23	47	77	134	178	258	295	310	281	279	313	336	345	343	232	150	81	42	3,828
	北向き	86	67	55	39	27	39	30	48	96	155	200	248	299	326	290	263	236	226	247	222	219	182	111	83	3,793
	計	124	82	70	51	35	55	53	94	173	289	377	506	595	636	571	543	549	563	593	564	451	332	193	125	7,622
⑨ ライオン通（南）	南向き	379	353	248	161	104	69	52	49	69	105	122	142	163	180	181	193	221	248	264	292	326	330	309	257	4,819
	北向き	197	161	123	95	60	47	33	41	80	121	150	154	162	164	174	169	186	240	257	283	303	280	209	175	3,864
	計	576	514	371	257	164	116	85	90	150	226	272	296	325	344	355	363	407	489	521	575	630	610	518	432	8,683
⑩ 南新町（南）	南向き	169	121	88	65	55	43	55	92	158	240	375	554	692	740	725	668	645	608	529	539	423	319	219	147	8,270
	北向き	62	32	25	27	31	46	90	152	314	415	516	638	736	775	714	632	576	629	497	398	292	201	112	60	7,971
	計	231	153	114	93	86	89	145	244	472	655	891	1,191	1,428	1,515	1,438	1,300	1,222	1,236	1,027	937	715	520	331	208	16,241
⑪ 常盤町（西）	東向き	50	31	18	12	19	20	27	49	92	140	222	296	368	447	442	438	408	366	295	252	195	144	87	49	4,464
	西向き	72	45	31	24	19	26	41	77	134	175	263	384	446	482	463	438	389	371	312	232	187	135	86	62	4,897
	計	122	76	49	36	38	46	68	126	226	315	485	680	814	929	904	877	797	737	608	484	381	279	173	111	9,361
⑫ 常盤町（東）	東向き	40	30	19	11	11	13	20	36	71	103	163	210	274	334	346	335	289	254	210	179	140	123	80	36	3,327
	西向き	18	14	11	8	11	17	28	54	101	138	201	287	334	348	324	308	266	269	225	147	117	73	39	24	3,363
	計	58	44	29	19	22	30	48	90	172	241	365	497	608	682	670	642	555	523	435	327	257	195	119	59	6,690
⑬ 田町（中）	南向き	145	88	67	48	36	35	57	89	135	212	271	340	400	416	423	409	417	422	383	367	301	240	179	125	5,603
	北向き	29	11	17	13	16	36	75	126	244	335	374	389	392	413	374	349	337	363	304	227	150	102	55	29	4,761
	計	174	99	83	61	52	71	132	215	379	547	645	729	792	829	796	758	754	785	687	594	451	343	234	154	10,364
⑭ 菊池寛通り（南）	東向き	61	31	25	25	20	11	11	19	40	60	80	103	147	145	131	135	131	142	132	108	101	77	57	52	1,843
	西向き	40	34	27	33	16	8	16	29	63	62	72	102	127	126	108	112	112	112	103	81	72	52	28	35	1,570
	計	101	65	52	58	36	18	27	49	103	122	152	204	274	271	239	248	243	254	235	189	172	129	85	88	3,413
⑮ 菊池寛通り（北）	東向き	35	15	10	8	4	7	10	19	35	59	83	130	178	186	187	189	193	209	180	163	132	103	82	27	2,244
	西向き	19	12	9	6	6	6	19	38	76	75	92	133	165	162	144	133	136	131	134	95	75	55	38	23	1,782
	計	54	27	19	14	10	13	28	57	110	133	175	263	342	348	331	322	329	340	314	258	207	159	121	50	4,026
1 5 地点合計		2,477	1,711	1,195	878	741	889	1,374	2,275	4,368	6,950	10,266	13,322	15,684	17,012	16,963	16,255	14,919	13,979	12,123	10,730	7,815	5,862	3,821	2,416	184,026
⑯ 兵庫町（駅入口）	南向き	15	6	2	2	4	13	30	62	114	150	188	233	279	294	276	270	279	280	234	372	173	107	55	30	3,469
	北向き	20	10	8	7	16	21	45	77	115	118	172	171	204	238	275	274	231	199	174	162	134	97	69	34	2,870
	計	36	16	10	9	19	34	75	140	229	268	359	404	483	532	551	544	509	479	408	534	307	204	124	65	6,339
⑰ 中央通り（西）	南向き	20	6	3	3	3	6	14	28	34	53	61	67	104	102	96	97	94	90	76	160	70	56	41	23	1,306
	北向き	18	11	6	7	12	21	28	54	93	118	108	124	139	157	176	201	154	110	98	93	81	85	63	35	1,991
	計	38	17	9	10	15	27	42	81	127	171	169	190	243	259	272	298	248	200	174	253	151	141	104	58	3,297
⑱ 中央通り（東）	南向き	20	8	5	2	5	8	26	43	62	112	147	192	218	205	216	226	224	245	213	375	172	113	51	28	2,915
	北向き	12	8	5	4	6	24	46	77	95	120	122	141	161	170	170	188	156	126	103	101	81	64	40	23	2,042
	計	32	16	10	5	11	32	72	120	157	232	269	333	378	376	386	415	380	372	316	475	253	177	91	51	4,957
1 8 地点合計		2,583	1,760																							