

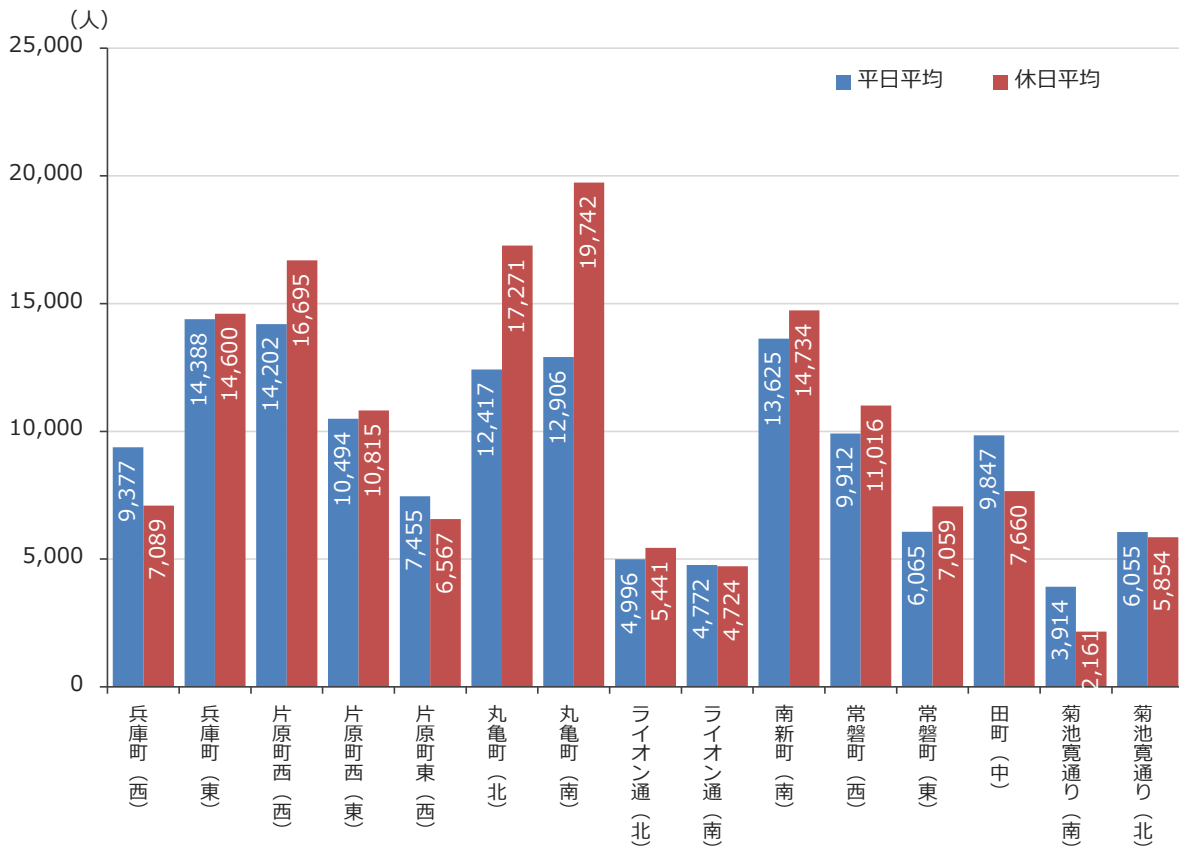


中央商店街通行量調査結果（15地点）（カメラ計測による自動解析月平均）

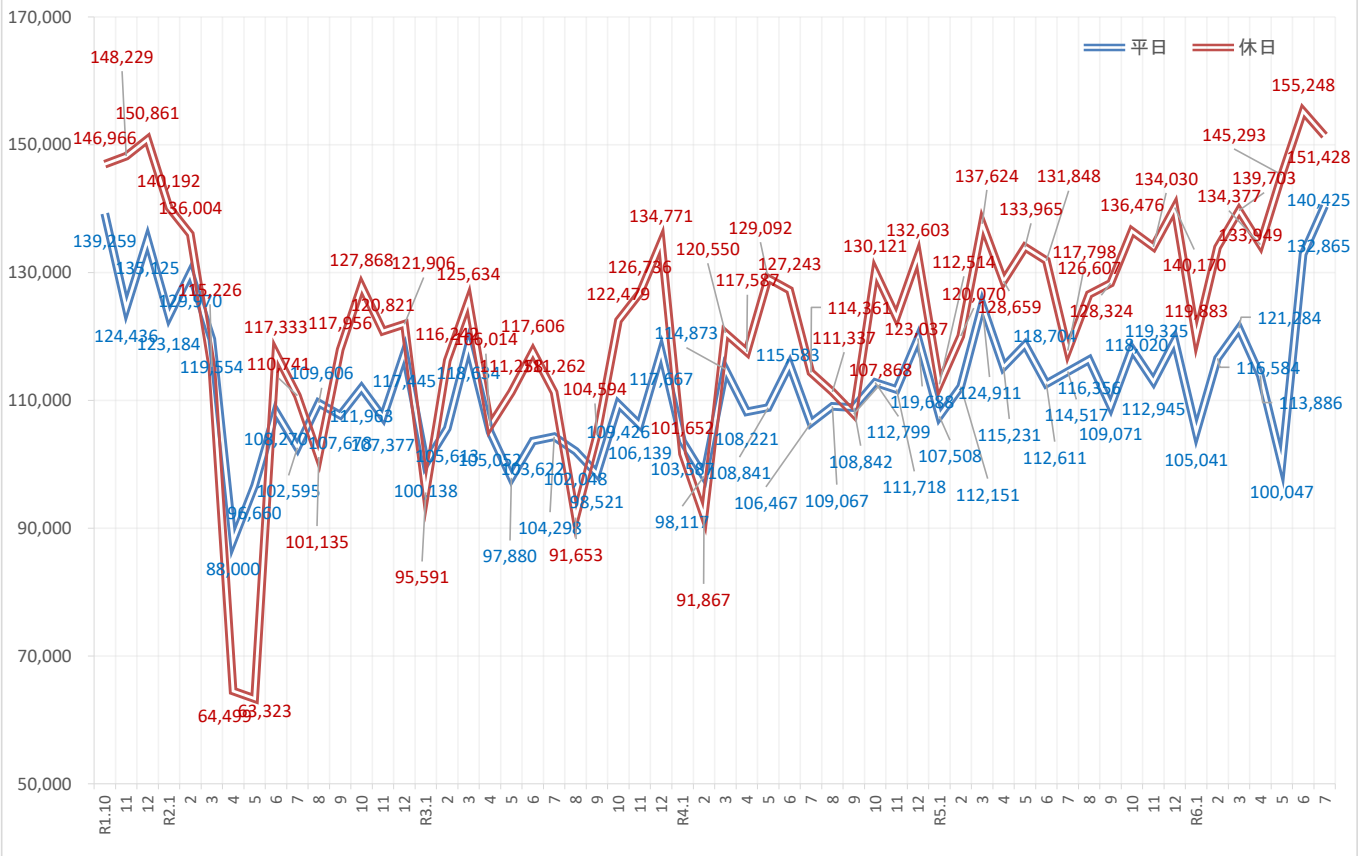
調査時間 午前10時から午後7時まで（9時間）

調査地点	商店街	R6年7月 【平日】平均 (人)	R6年7月 【休日】平均 (人)	平日と休日との比較 (休日-平日) (人)
①	兵庫町（西）	9,377	7,089	-2,288
②	兵庫町（東）	14,388	14,600	212
③	片原町西（西）	14,202	16,695	2,493
④	片原町西（東）	10,494	10,815	321
⑤	片原町東（西）	7,455	6,567	-888
⑥	丸亀町（北）	12,417	17,271	4,854
⑦	丸亀町（南）	12,906	19,742	6,836
⑧	ライオン通（北）	4,996	5,441	445
⑨	ライオン通（南）	4,772	4,724	-48
⑩	南新町（南）	13,625	14,734	1,109
⑪	常磐町（西）	9,912	11,016	1,104
⑫	常磐町（東）	6,065	7,059	994
⑬	田町（中）	9,847	7,660	-2,187
⑭	菊池寛通（南）	3,914	2,161	-1,753
⑮	菊池寛通（北）	6,055	5,854	-201
15地点合計		140,425	151,428	11,003

R6年7月通行量（10時～19時）

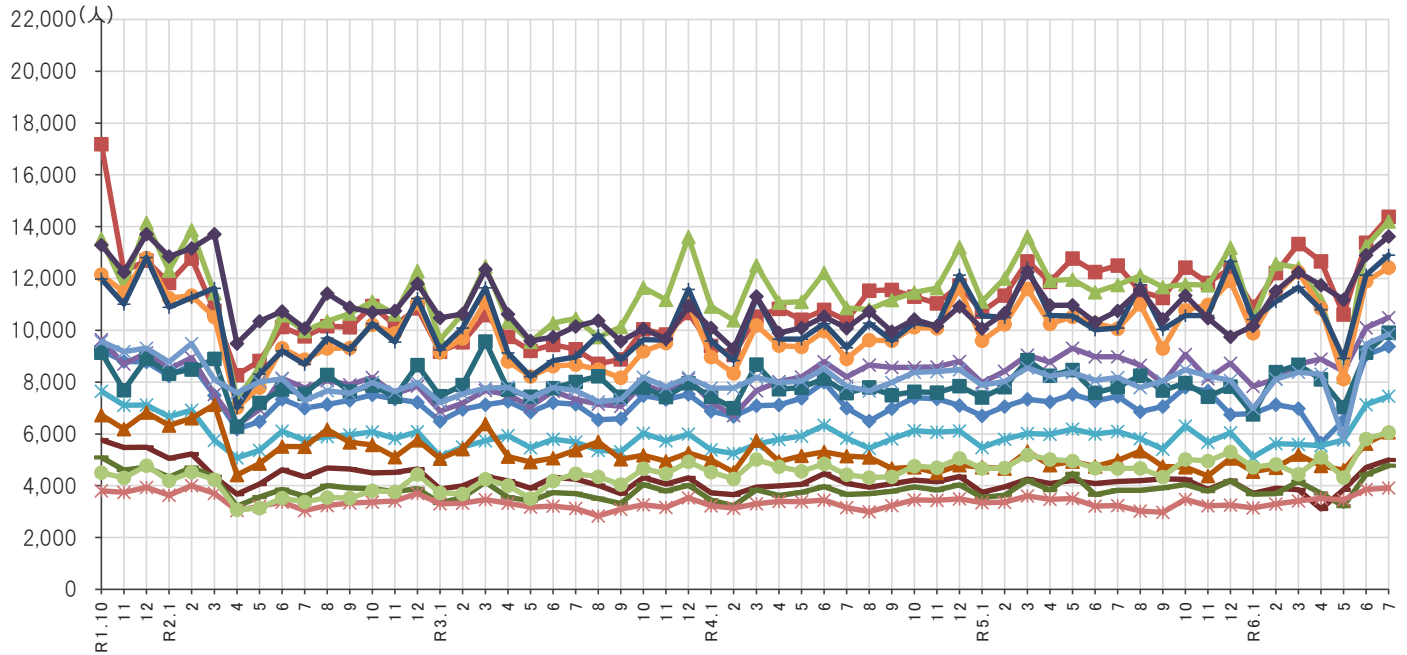


中央商店街通行量推移（15地点平均の合計）



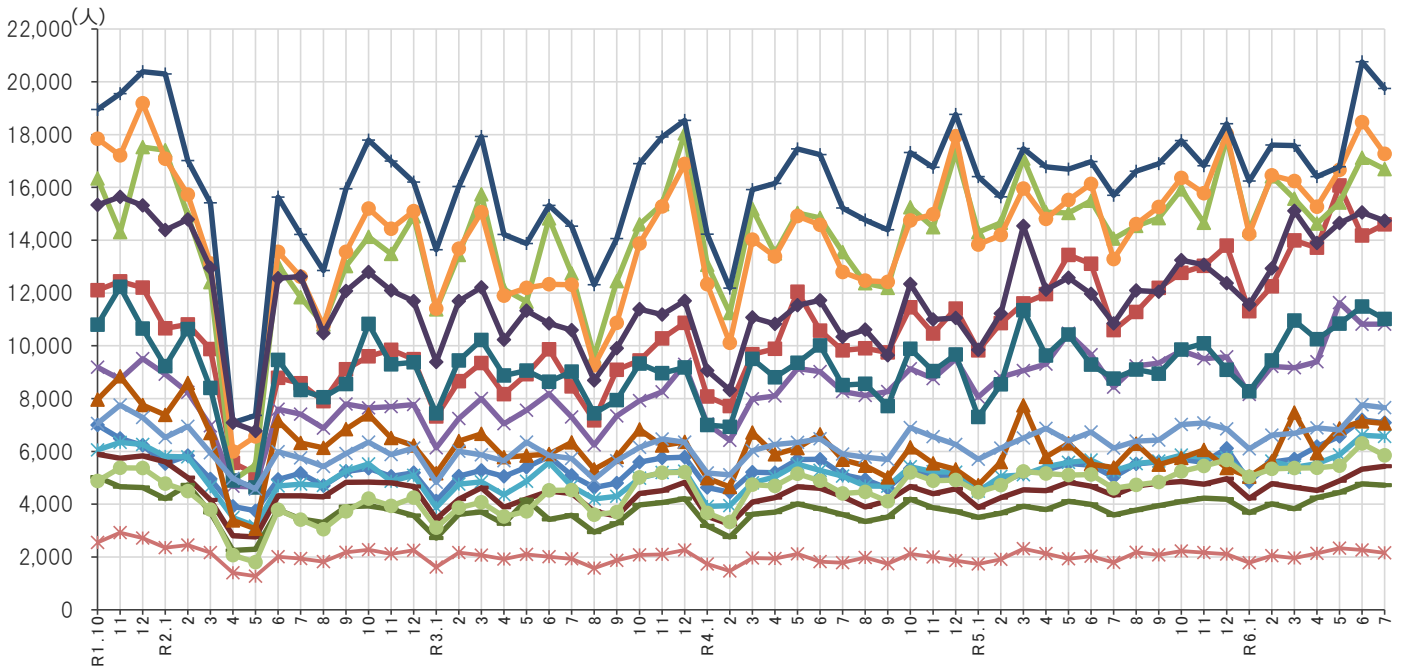
令和元年10月以降の通行量の推移（平日）

- ①兵庫町（西） ②兵庫町（東） ③片原町西（西） ④片原町西（東） ⑤片原町東（西）
- ⑥丸亀町（北） ⑦丸亀町（南） ⑧ライオン通（北） ⑨ライオン通（南） ⑩南新町（南）
- ⑪常磐町（西） ⑫常磐町（東） ⑬田町（中） ⑭菊池寛通り（南） ⑮菊池寛通り（北）



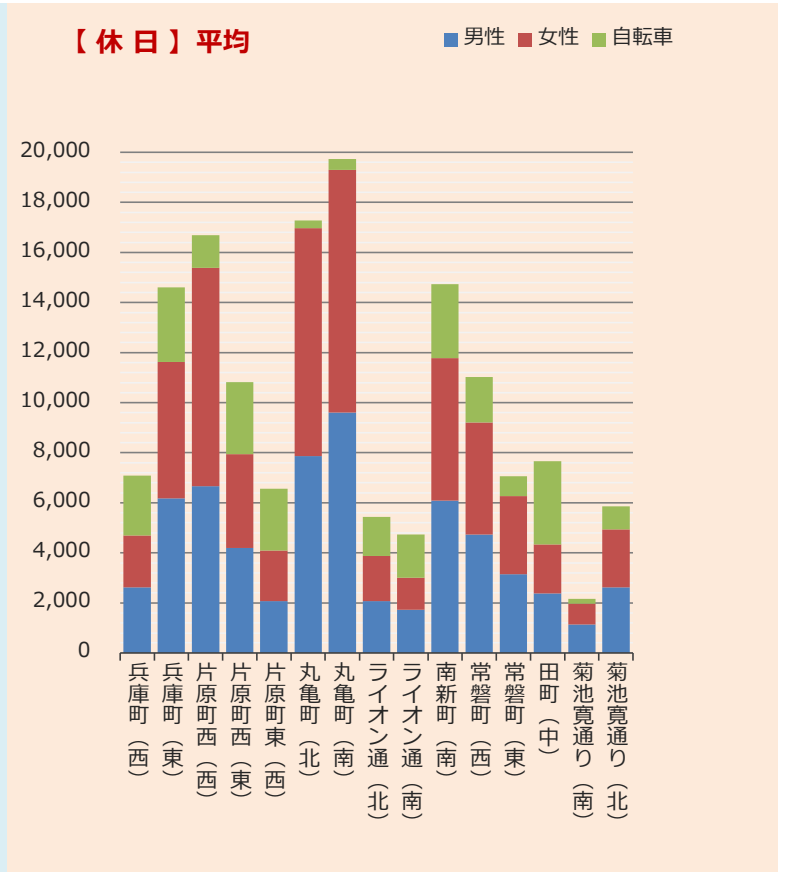
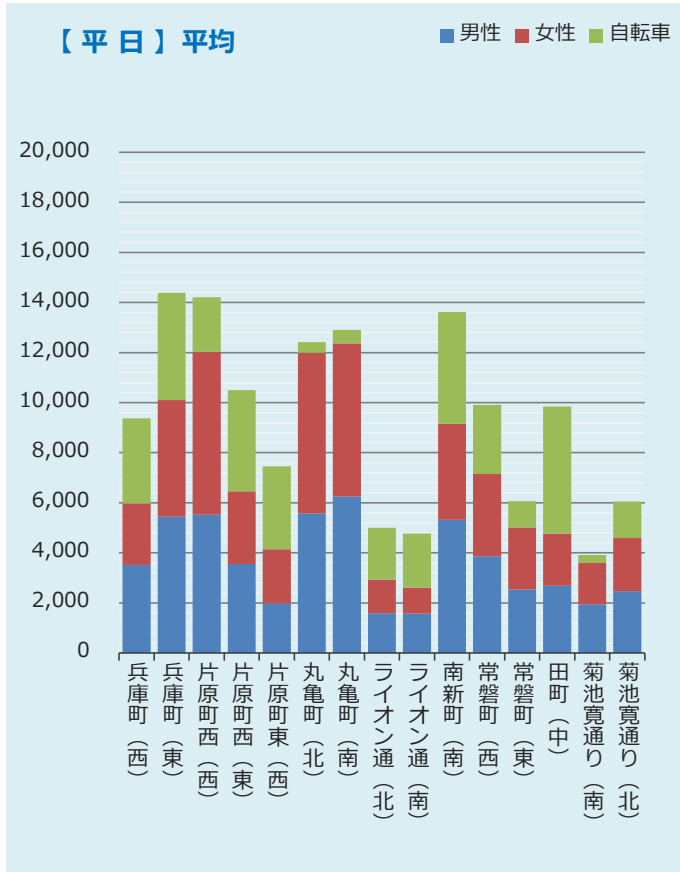
令和元年10月以降の通行量の推移（休日）

- ①兵庫町（西） ②兵庫町（東） ③片原町西（西） ④片原町西（東） ⑤片原町東（西）
- ⑥丸亀町（北） ⑦丸亀町（南） ⑧ライオン通（北） ⑨ライオン通（南） ⑩南新町（南）
- ⑪常磐町（西） ⑫常磐町（東） ⑬田町（中） ⑭菊池寛通り（南） ⑮菊池寛通り（北）



中央商店街通行量調査結果（15地点）

調査時間 午前10時から午後7時まで（9時間）



商店街	R6年7月【平日】平均					R6年7月【休日】平均				
	男性	女性	自転車	合計	女性比	男性	女性	自転車	合計	女性比
① 兵庫町(西)	3,522	2,446	3,409	9,377	41.0%	2,628	2,063	2,398	7,089	44.0%
② 兵庫町(東)	5,443	4,658	4,287	14,388	46.1%	6,177	5,449	2,974	14,600	46.9%
③ 片原町西(西)	5,526	6,507	2,169	14,202	54.1%	6,658	8,720	1,317	16,695	56.7%
④ 片原町西(東)	3,556	2,904	4,034	10,494	45.0%	4,197	3,743	2,875	10,815	47.1%
⑤ 片原町東(西)	1,982	2,161	3,312	7,455	52.2%	2,073	2,020	2,474	6,567	49.4%
⑥ 丸亀町(北)	5,577	6,422	418	12,417	53.5%	7,860	9,103	308	17,271	53.7%
⑦ 丸亀町(南)	6,245	6,128	533	12,906	49.5%	9,608	9,691	443	19,742	50.2%
⑧ ライオン通(北)	1,589	1,342	2,065	4,996	45.8%	2,063	1,816	1,562	5,441	46.8%
⑨ ライオン通(南)	1,568	1,044	2,160	4,772	40.0%	1,721	1,284	1,719	4,724	42.7%
⑩ 南新町(南)	5,319	3,843	4,463	13,625	41.9%	6,087	5,691	2,956	14,734	48.3%
⑪ 常磐町(西)	3,855	3,295	2,762	9,912	46.1%	4,741	4,470	1,805	11,016	48.5%
⑫ 常磐町(東)	2,537	2,472	1,056	6,065	49.4%	3,139	3,124	796	7,059	49.9%
⑬ 田町(中)	2,688	2,080	5,079	9,847	43.6%	2,373	1,958	3,329	7,660	45.2%
⑭ 菊池寛通り(南)	1,948	1,643	323	3,914	45.8%	1,143	832	186	2,161	42.1%
⑮ 菊池寛通り(北)	2,469	2,114	1,472	6,055	46.1%	2,625	2,304	925	5,854	46.7%
15地点合計	53,824	49,059	37,542	140,425	47.7%	63,093	62,268	26,067	151,428	49.7%

中央商店街通行量調査結果（15地点）

調査時間

午前10時から午後7時まで（9時間）

商店街	調査方向	R6年7月【平日】平均					R6年7月【休日】平均				
		男性	女性	自転車	合計	女性比	男性	女性	自転車	合計	女性比
① 兵庫町（西）	西から東へ	1,554	1,081	1,825	4,460	41.0%	1,296	1,049	1,246	3,591	44.7%
	東から西へ	1,968	1,365	1,584	4,917	41.0%	1,332	1,014	1,152	3,498	43.2%
	計	3,522	2,446	3,409	9,377	41.0%	2,628	2,063	2,398	7,089	44.0%
② 兵庫町（東）	西から東へ	2,966	2,516	2,247	7,729	45.9%	3,191	2,731	1,454	7,376	46.1%
	東から西へ	2,477	2,142	2,040	6,659	46.4%	2,986	2,718	1,520	7,224	47.7%
	計	5,443	4,658	4,287	14,388	46.1%	6,177	5,449	2,974	14,600	46.9%
③ 片原町西（西）	北から南へ	2,865	3,172	1,191	7,228	52.5%	3,274	4,230	682	8,186	56.4%
	南から北へ	2,661	3,335	978	6,974	55.6%	3,384	4,490	635	8,509	57.0%
	計	5,526	6,507	2,169	14,202	54.1%	6,658	8,720	1,317	16,695	56.7%
④ 片原町西（東）	西から東へ	2,084	1,709	2,306	6,099	45.1%	2,201	1,937	1,475	5,613	46.8%
	東から西へ	1,472	1,195	1,728	4,395	44.8%	1,996	1,806	1,400	5,202	47.5%
	計	3,556	2,904	4,034	10,494	45.0%	4,197	3,743	2,875	10,815	47.1%
⑤ 片原町東（西）	西から東へ	1,070	1,267	1,900	4,237	54.2%	943	978	1,291	3,212	50.9%
	東から西へ	912	894	1,412	3,218	49.5%	1,130	1,042	1,183	3,355	48.0%
	計	1,982	2,161	3,312	7,455	52.2%	2,073	2,020	2,474	6,567	49.4%
⑥ 丸亀町（北）	北から南へ	2,859	3,169	162	6,190	52.6%	3,891	4,517	127	8,535	53.7%
	南から北へ	2,718	3,253	256	6,227	54.5%	3,969	4,586	181	8,736	53.6%
	計	5,577	6,422	418	12,417	53.5%	7,860	9,103	308	17,271	53.7%
⑦ 丸亀町（南）	北から南へ	3,128	3,178	117	6,423	50.4%	4,710	5,010	110	9,830	51.5%
	南から北へ	3,117	2,950	416	6,483	48.6%	4,898	4,681	333	9,912	48.9%
	計	6,245	6,128	533	12,906	49.5%	9,608	9,691	443	19,742	50.2%
⑧ ライオン通（北）	北から南へ	857	612	1,158	2,627	41.7%	1,104	891	836	2,831	44.7%
	南から北へ	732	730	907	2,369	49.9%	959	925	726	2,610	49.1%
	計	1,589	1,342	2,065	4,996	45.8%	2,063	1,816	1,562	5,441	46.8%
⑨ ライオン通（南）	北から南へ	799	529	1,102	2,430	39.8%	896	628	866	2,390	41.2%
	南から北へ	769	515	1,058	2,342	40.1%	825	656	853	2,334	44.3%
	計	1,568	1,044	2,160	4,772	40.0%	1,721	1,284	1,719	4,724	42.7%
⑩ 南新町（南）	北から南へ	2,790	2,061	2,616	7,467	42.5%	2,983	2,865	1,495	7,343	49.0%
	南から北へ	2,529	1,782	1,847	6,158	41.3%	3,104	2,826	1,461	7,391	47.7%
	計	5,319	3,843	4,463	13,625	41.9%	6,087	5,691	2,956	14,734	48.3%
⑪ 常磐町（西）	西から東へ	2,450	2,037	1,765	6,252	45.4%	2,681	2,457	1,052	6,190	47.8%
	東から西へ	1,405	1,258	997	3,660	47.2%	2,060	2,013	753	4,826	49.4%
	計	3,855	3,295	2,762	9,912	46.1%	4,741	4,470	1,805	11,016	48.5%
⑫ 常磐町（東）	西から東へ	1,494	1,505	542	3,541	50.2%	1,566	1,596	362	3,524	50.5%
	東から西へ	1,043	967	514	2,524	48.1%	1,573	1,528	434	3,535	49.3%
	計	2,537	2,472	1,056	6,065	49.4%	3,139	3,124	796	7,059	49.9%
⑬ 田町（中）	北から南へ	1,396	1,099	3,061	5,556	44.0%	1,192	963	1,657	3,812	44.7%
	南から北へ	1,292	981	2,018	4,291	43.2%	1,181	995	1,672	3,848	45.7%
	計	2,688	2,080	5,079	9,847	43.6%	2,373	1,958	3,329	7,660	45.2%
⑭ 菊池寛通り（南）	西から東へ	1,300	1,137	169	2,606	46.7%	625	461	94	1,180	42.4%
	東から西へ	648	506	154	1,308	43.8%	518	371	92	981	41.7%
	計	1,948	1,643	323	3,914	45.8%	1,143	832	186	2,161	42.1%
⑮ 菊池寛通り（北）	西から東へ	1,254	1,124	654	3,032	47.3%	1,236	1,060	429	2,725	46.2%
	東から西へ	1,215	990	818	3,023	44.9%	1,389	1,244	496	3,129	47.2%
	計	2,469	2,114	1,472	6,055	46.1%	2,625	2,304	925	5,854	46.7%
15地点合計		53,824	49,059	37,542	140,425	47.7%	63,093	62,268	26,067	151,428	49.7%