

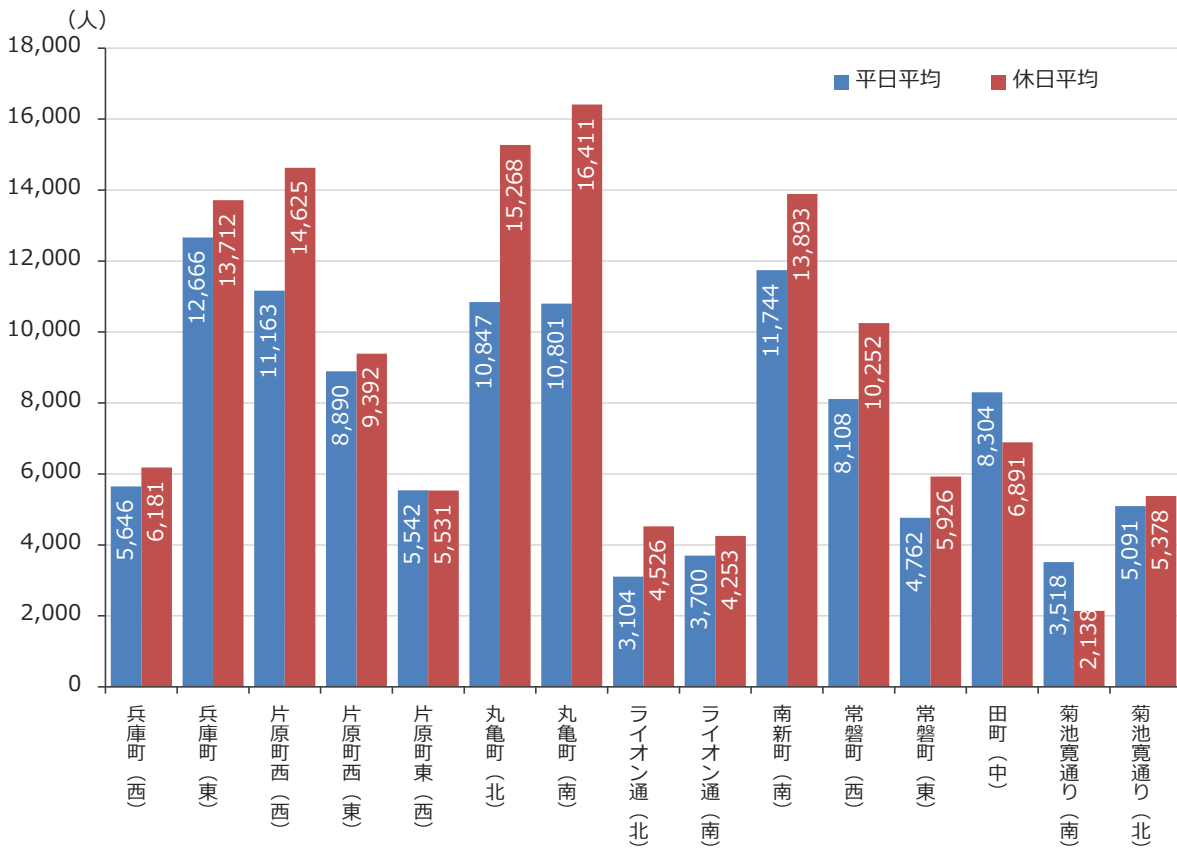


中央商店街通行量調査結果（15地点）（カメラ計測による自動解析月平均）

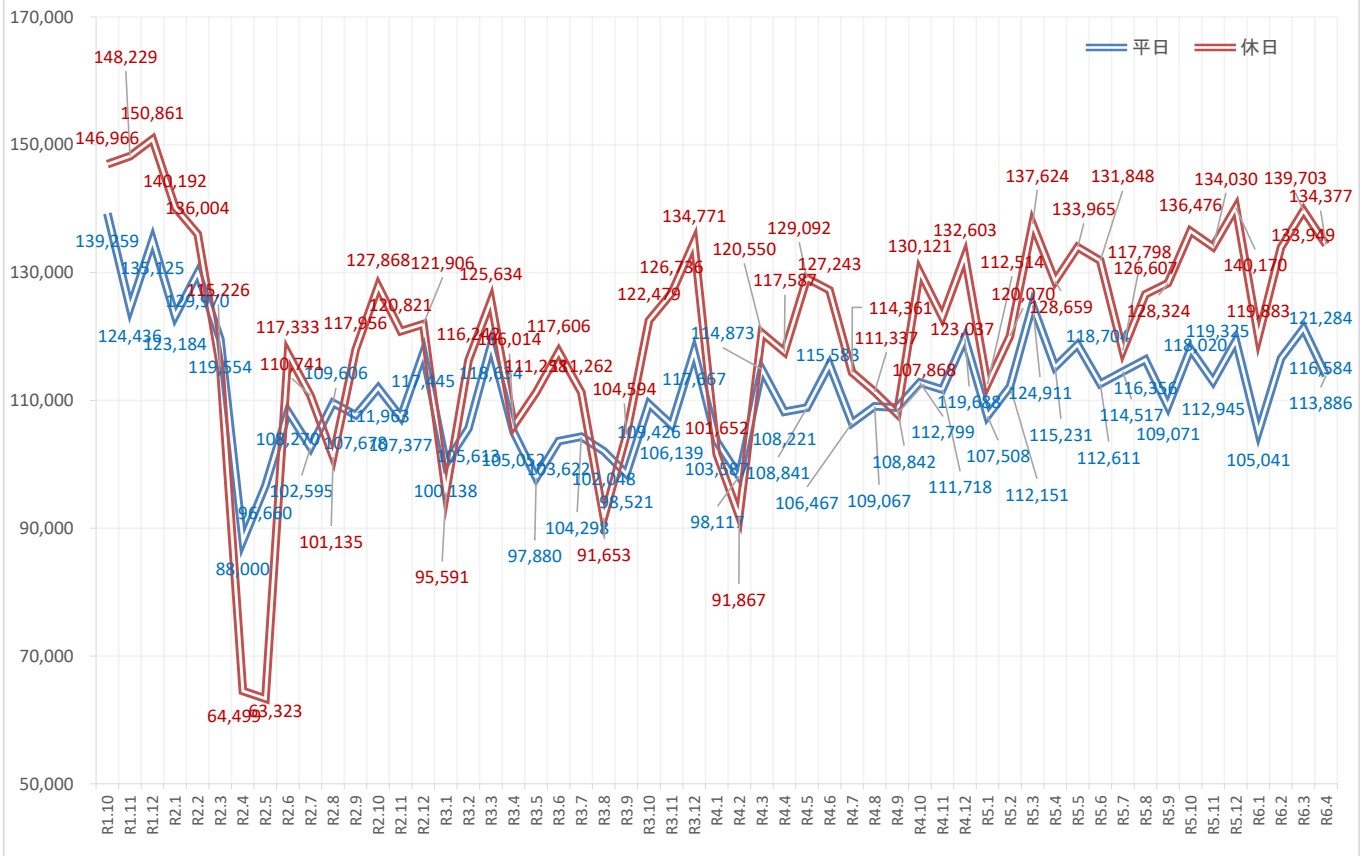
調査時間 午前10時から午後7時まで（9時間）

調査地点	商店街	R6年4月 【平日】平均 (人)	R6年4月 【休日】平均 (人)	平日と休日との比較 (休日-平日) (人)
①	兵庫町(西)	5,646	6,181	535
②	兵庫町(東)	12,666	13,712	1,046
③	片原町西(西)	11,163	14,625	3,462
④	片原町西(東)	8,890	9,392	502
⑤	片原町東(西)	5,542	5,531	-11
⑥	丸亀町(北)	10,847	15,268	4,421
⑦	丸亀町(南)	10,801	16,411	5,610
⑧	ライオン通(北)	3,104	4,526	1,422
⑨	ライオン通(南)	3,700	4,253	553
⑩	南新町(南)	11,744	13,893	2,149
⑪	常磐町(西)	8,108	10,252	2,144
⑫	常磐町(東)	4,762	5,926	1,164
⑬	田町(中)	8,304	6,891	-1,413
⑭	菊池寛通(南)	3,518	2,138	-1,380
⑮	菊池寛通(北)	5,091	5,378	287
15地点合計		113,886	134,377	20,491

R6年4月通行量（10時～19時）

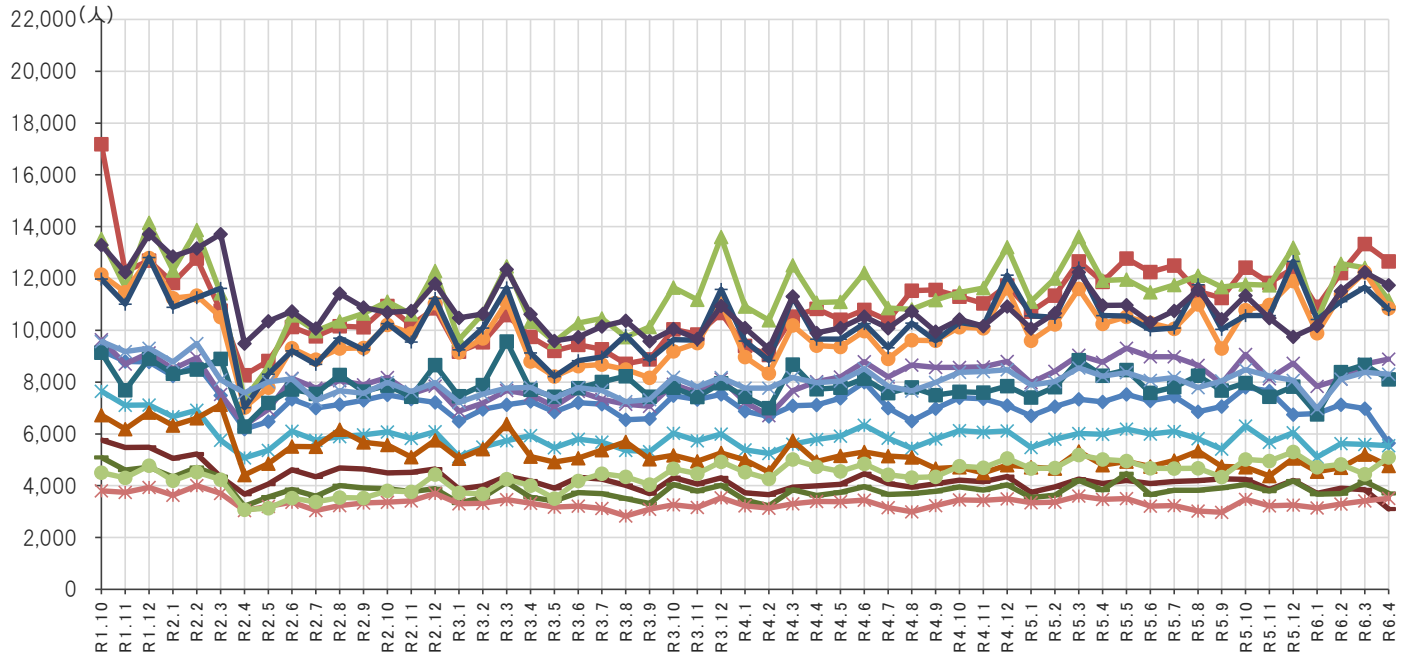


中央商店街通行量推移（15地点平均の合計）



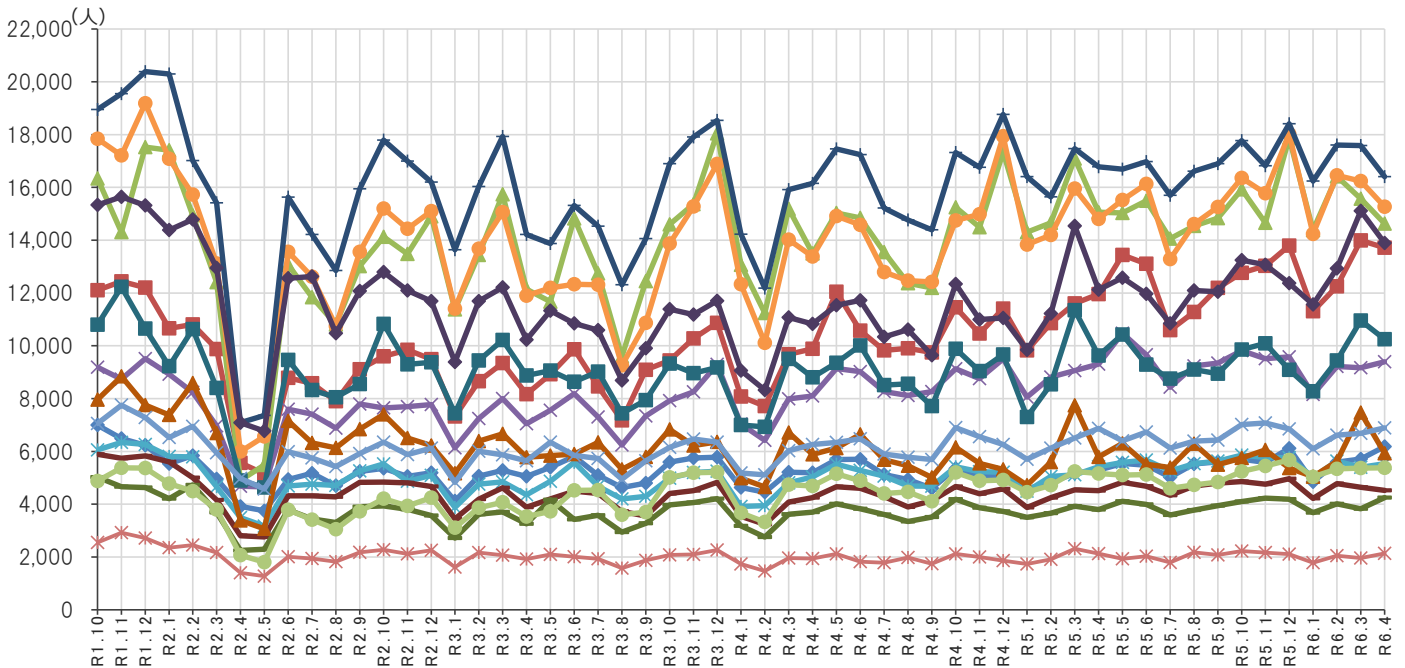
令和元年10月以降の通行量の推移（平日）

- ①兵庫町（西） ②兵庫町（東） ③片原町西（西） ④片原町西（東） ⑤片原町東（西）
- ⑥丸亀町（北） ⑦丸亀町（南） ⑧ライオン通（北） ⑨ライオン通（南） ⑩南新町（南）
- ⑪常磐町（西） ⑫常磐町（東） ⑬田町（中） ⑭菊池寛通り（南） ⑮菊池寛通り（北）



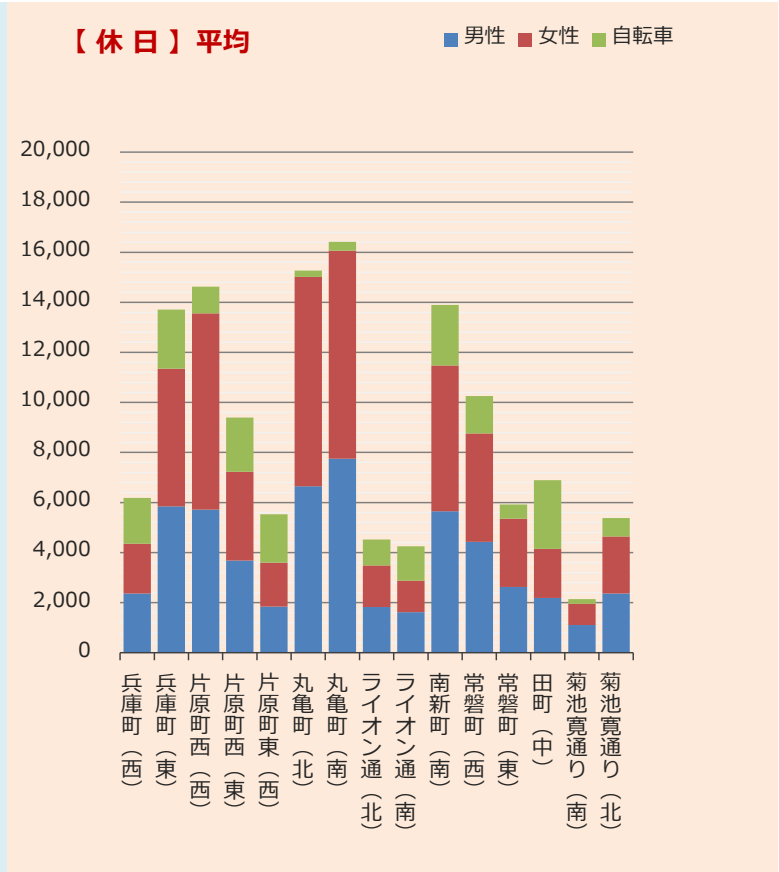
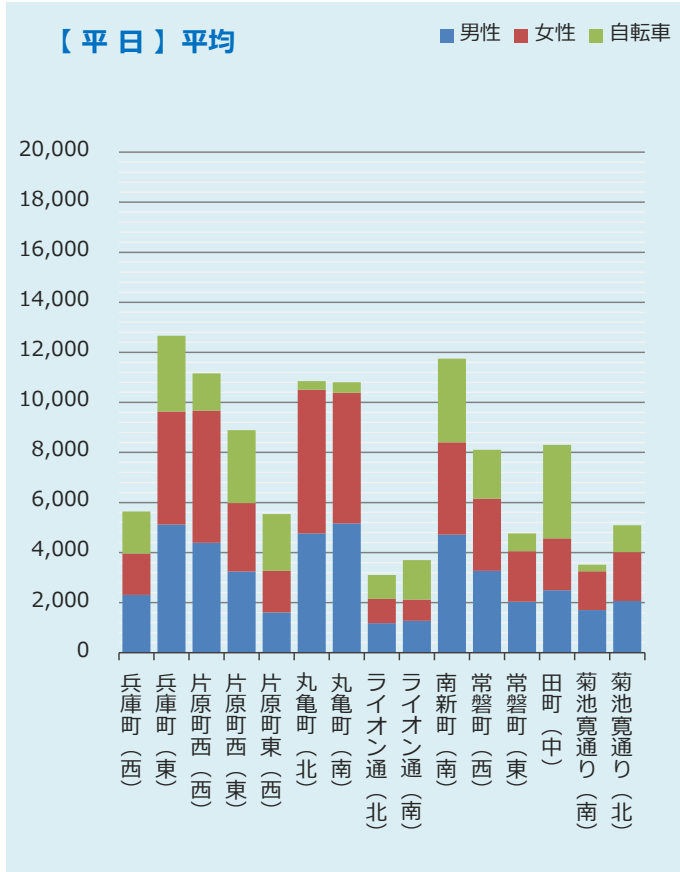
令和元年10月以降の通行量の推移（休日）

- ①兵庫町（西） ②兵庫町（東） ③片原町西（西） ④片原町西（東） ⑤片原町東（西）
- ⑥丸亀町（北） ⑦丸亀町（南） ⑧ライオン通（北） ⑨ライオン通（南） ⑩南新町（南）
- ⑪常磐町（西） ⑫常磐町（東） ⑬田町（中） ⑭菊池寛通り（南） ⑮菊池寛通り（北）



中央商店街通行量調査結果（15地点）

調査時間 午前10時から午後7時まで（9時間）



商店街	R6年4月【平日】平均					R6年4月【休日】平均				
	男性	女性	自転車	合計	女性比	男性	女性	自転車	合計	女性比
① 兵庫町(西)	2,311	1,655	1,680	5,646	41.7%	2,361	1,989	1,831	6,181	45.7%
② 兵庫町(東)	5,121	4,519	3,026	12,666	46.9%	5,850	5,497	2,365	13,712	48.4%
③ 片原町西(西)	4,387	5,289	1,487	11,163	54.7%	5,720	7,840	1,065	14,625	57.8%
④ 片原町西(東)	3,241	2,741	2,908	8,890	45.8%	3,682	3,549	2,161	9,392	49.1%
⑤ 片原町東(西)	1,607	1,661	2,274	5,542	50.8%	1,844	1,750	1,937	5,531	48.7%
⑥ 丸亀町(北)	4,761	5,742	344	10,847	54.7%	6,647	8,369	252	15,268	55.7%
⑦ 丸亀町(南)	5,165	5,220	416	10,801	50.3%	7,749	8,316	346	16,411	51.8%
⑧ ライオン通(北)	1,176	977	951	3,104	45.4%	1,827	1,654	1,045	4,526	47.5%
⑨ ライオン通(南)	1,274	845	1,581	3,700	39.9%	1,620	1,260	1,373	4,253	43.8%
⑩ 南新町(南)	4,719	3,689	3,336	11,744	43.9%	5,653	5,823	2,417	13,893	50.7%
⑪ 常磐町(西)	3,270	2,889	1,949	8,108	46.9%	4,428	4,331	1,493	10,252	49.4%
⑫ 常磐町(東)	2,035	2,019	708	4,762	49.8%	2,629	2,728	569	5,926	50.9%
⑬ 田町(中)	2,498	2,071	3,735	8,304	45.3%	2,189	1,956	2,746	6,891	47.2%
⑭ 菊池寛通り(南)	1,700	1,548	270	3,518	47.7%	1,103	849	186	2,138	43.5%
⑮ 菊池寛通り(北)	2,066	1,951	1,074	5,091	48.6%	2,367	2,272	739	5,378	49.0%
15地点合計	45,331	42,816	25,739	113,886	48.6%	55,669	58,183	20,525	134,377	51.1%

中央商店街通行量調査結果（15地点）

調査時間

午前10時から午後7時まで（9時間）

商店街	調査方向	R6年4月【平日】平均					R6年4月【休日】平均				
		男性	女性	自転車	合計	女性比	男性	女性	自転車	合計	女性比
① 兵庫町（西）	西から東へ	1,008	732	887	2,627	42.1%	1,203	1,039	969	3,211	46.3%
	東から西へ	1,303	923	793	3,019	41.5%	1,158	950	862	2,970	45.1%
	計	2,311	1,655	1,680	5,646	41.7%	2,361	1,989	1,831	6,181	45.7%
② 兵庫町（東）	西から東へ	2,733	2,435	1,564	6,732	47.1%	2,998	2,776	1,155	6,929	48.1%
	東から西へ	2,388	2,084	1,462	5,934	46.6%	2,852	2,721	1,210	6,783	48.8%
	計	5,121	4,519	3,026	12,666	46.9%	5,850	5,497	2,365	13,712	48.4%
③ 片原町西（西）	北から南へ	2,232	2,552	816	5,600	53.3%	2,704	3,713	543	6,960	57.9%
	南から北へ	2,155	2,737	671	5,563	55.9%	3,016	4,127	522	7,665	57.8%
	計	4,387	5,289	1,487	11,163	54.7%	5,720	7,840	1,065	14,625	57.8%
④ 片原町西（東）	西から東へ	1,919	1,608	1,690	5,217	45.6%	1,982	1,857	1,114	4,953	48.4%
	東から西へ	1,322	1,133	1,218	3,673	46.2%	1,700	1,692	1,047	4,439	49.9%
	計	3,241	2,741	2,908	8,890	45.8%	3,682	3,549	2,161	9,392	49.1%
⑤ 片原町東（西）	西から東へ	887	989	1,337	3,213	52.7%	867	848	1,007	2,722	49.4%
	東から西へ	720	672	937	2,329	48.3%	977	902	930	2,809	48.0%
	計	1,607	1,661	2,274	5,542	50.8%	1,844	1,750	1,937	5,531	48.7%
⑥ 丸亀町（北）	北から南へ	2,413	2,853	144	5,410	54.2%	3,231	4,102	104	7,437	55.9%
	南から北へ	2,348	2,889	200	5,437	55.2%	3,416	4,267	148	7,831	55.5%
	計	4,761	5,742	344	10,847	54.7%	6,647	8,369	252	15,268	55.7%
⑦ 丸亀町（南）	北から南へ	2,608	2,725	83	5,416	51.1%	3,853	4,322	75	8,250	52.9%
	南から北へ	2,557	2,495	333	5,385	49.4%	3,896	3,994	271	8,161	50.6%
	計	5,165	5,220	416	10,801	50.3%	7,749	8,316	346	16,411	51.8%
⑧ ライオン通（北）	北から南へ	616	439	555	1,610	41.6%	968	800	577	2,345	45.2%
	南から北へ	560	538	396	1,494	49.0%	859	854	468	2,181	49.9%
	計	1,176	977	951	3,104	45.4%	1,827	1,654	1,045	4,526	47.5%
⑨ ライオン通（南）	北から南へ	613	423	830	1,866	40.8%	803	619	675	2,097	43.5%
	南から北へ	661	422	751	1,834	39.0%	817	641	698	2,156	44.0%
	計	1,274	845	1,581	3,700	39.9%	1,620	1,260	1,373	4,253	43.8%
⑩ 南新町（南）	北から南へ	2,491	1,965	1,941	6,397	44.1%	2,801	2,945	1,211	6,957	51.3%
	南から北へ	2,228	1,724	1,395	5,347	43.6%	2,852	2,878	1,206	6,936	50.2%
	計	4,719	3,689	3,336	11,744	43.9%	5,653	5,823	2,417	13,893	50.7%
⑪ 常磐町（西）	西から東へ	2,072	1,773	1,236	5,081	46.1%	2,481	2,370	860	5,711	48.9%
	東から西へ	1,198	1,116	713	3,027	48.2%	1,947	1,961	633	4,541	50.2%
	計	3,270	2,889	1,949	8,108	46.9%	4,428	4,331	1,493	10,252	49.4%
⑫ 常磐町（東）	西から東へ	1,186	1,185	352	2,723	50.0%	1,320	1,382	259	2,961	51.1%
	東から西へ	849	834	356	2,039	49.6%	1,309	1,346	310	2,965	50.7%
	計	2,035	2,019	708	4,762	49.8%	2,629	2,728	569	5,926	50.9%
⑬ 田町（中）	北から南へ	1,277	1,104	2,230	4,611	46.4%	1,076	971	1,353	3,400	47.4%
	南から北へ	1,221	967	1,505	3,693	44.2%	1,113	985	1,393	3,491	46.9%
	計	2,498	2,071	3,735	8,304	45.3%	2,189	1,956	2,746	6,891	47.2%
⑭ 菊池寛通り（南）	西から東へ	1,069	1,037	147	2,253	49.2%	580	455	98	1,133	44.0%
	東から西へ	631	511	123	1,265	44.7%	523	394	88	1,005	43.0%
	計	1,700	1,548	270	3,518	47.7%	1,103	849	186	2,138	43.5%
⑮ 菊池寛通り（北）	西から東へ	1,053	1,064	460	2,577	50.3%	1,135	1,087	343	2,565	48.9%
	東から西へ	1,013	887	614	2,514	46.7%	1,232	1,185	396	2,813	49.0%
	計	2,066	1,951	1,074	5,091	48.6%	2,367	2,272	739	5,378	49.0%
15地点合計		45,331	42,816	25,739	113,886	48.6%	55,669	58,183	20,525	134,377	51.1%