

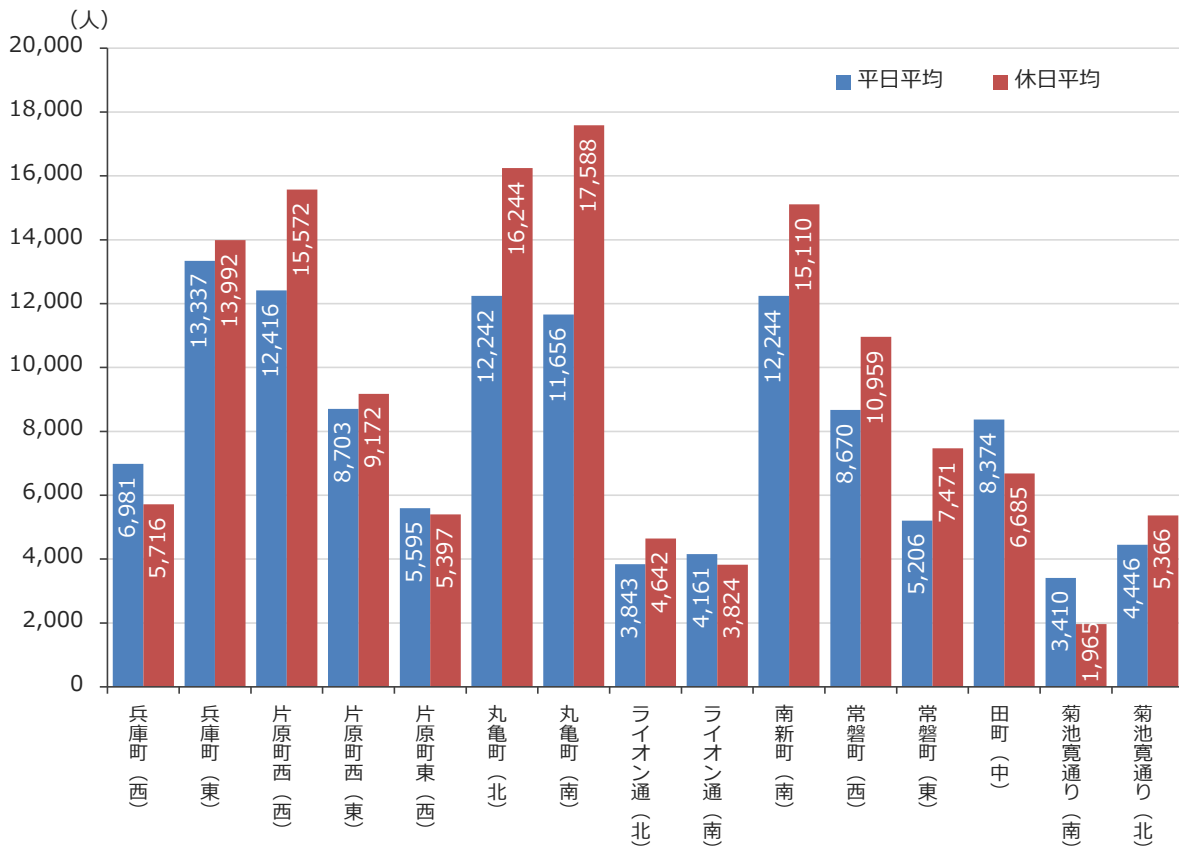


中央商店街通行量調査結果（15地点）（カメラ計測による自動解析月平均）

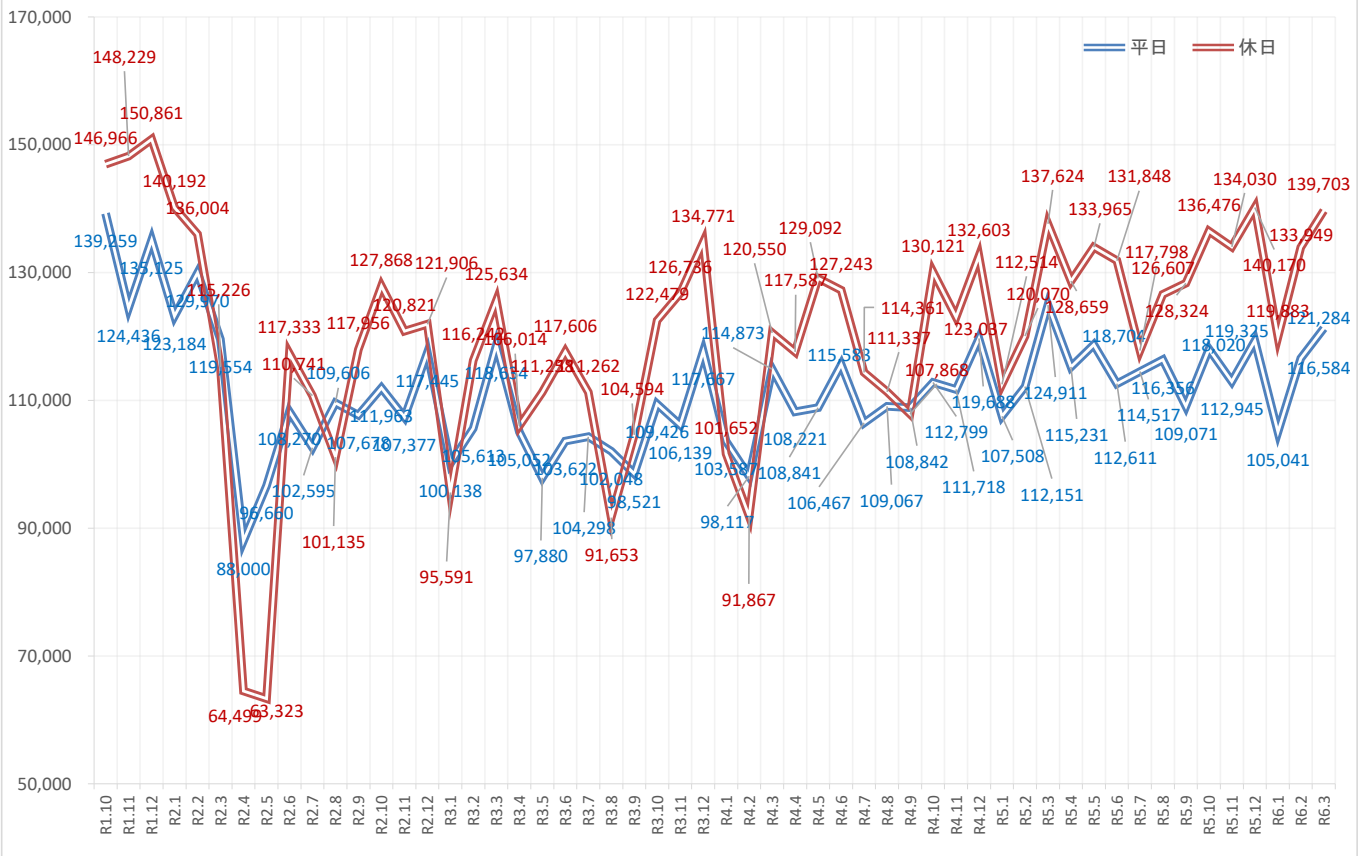
調査時間 午前10時から午後7時まで（9時間）

調査地点	商店街	R6年3月 【平日】平均 (人)	R6年3月 【休日】平均 (人)	平日と休日との比較 (休日-平日) (人)
①	兵庫町(西)	6,981	5,716	-1,265
②	兵庫町(東)	13,337	13,992	655
③	片原町西(西)	12,416	15,572	3,156
④	片原町西(東)	8,703	9,172	469
⑤	片原町東(西)	5,595	5,397	-198
⑥	丸亀町(北)	12,242	16,244	4,002
⑦	丸亀町(南)	11,656	17,588	5,932
⑧	ライオン通(北)	3,843	4,642	799
⑨	ライオン通(南)	4,161	3,824	-337
⑩	南新町(南)	12,244	15,110	2,866
⑪	常磐町(西)	8,670	10,959	2,289
⑫	常磐町(東)	5,206	7,471	2,265
⑬	田町(中)	8,374	6,685	-1,689
⑭	菊池寛通(南)	3,410	1,965	-1,445
⑮	菊池寛通(北)	4,446	5,366	920
15地点合計		121,284	139,703	18,419

R6年3月通行量（10時～19時）

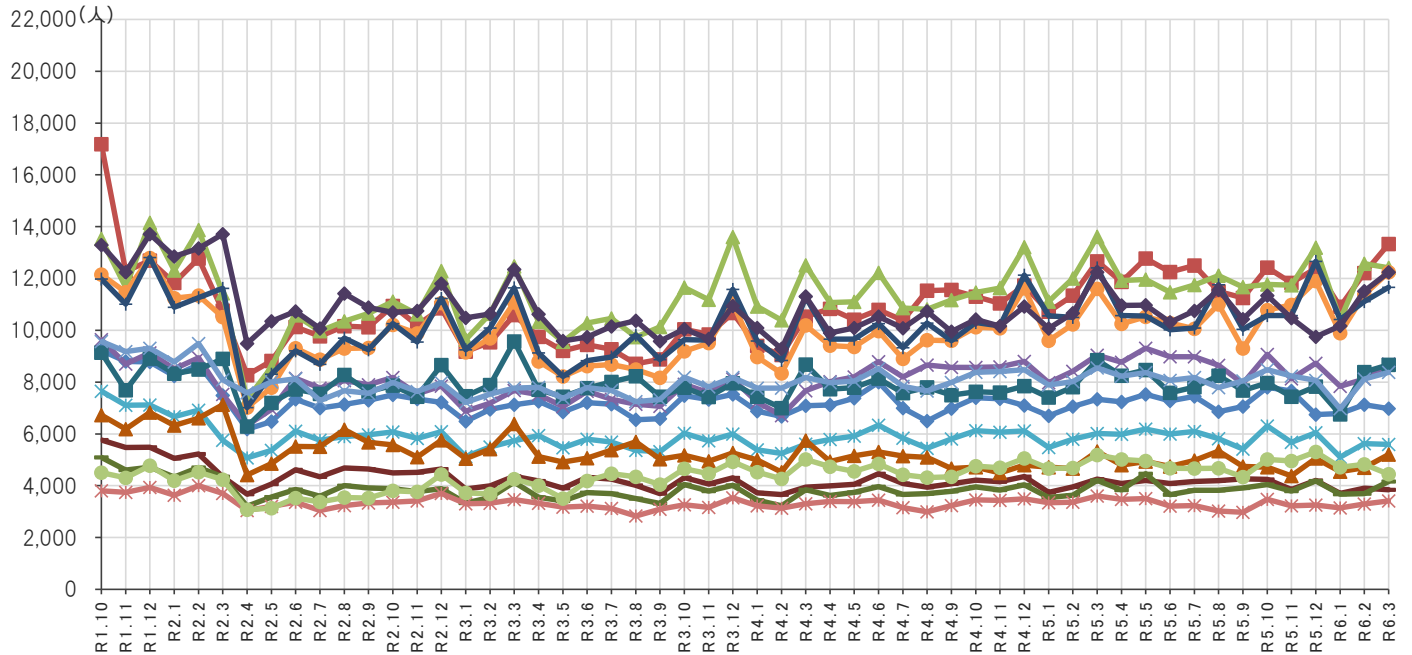


中央商店街通行量推移（15地点平均の合計）



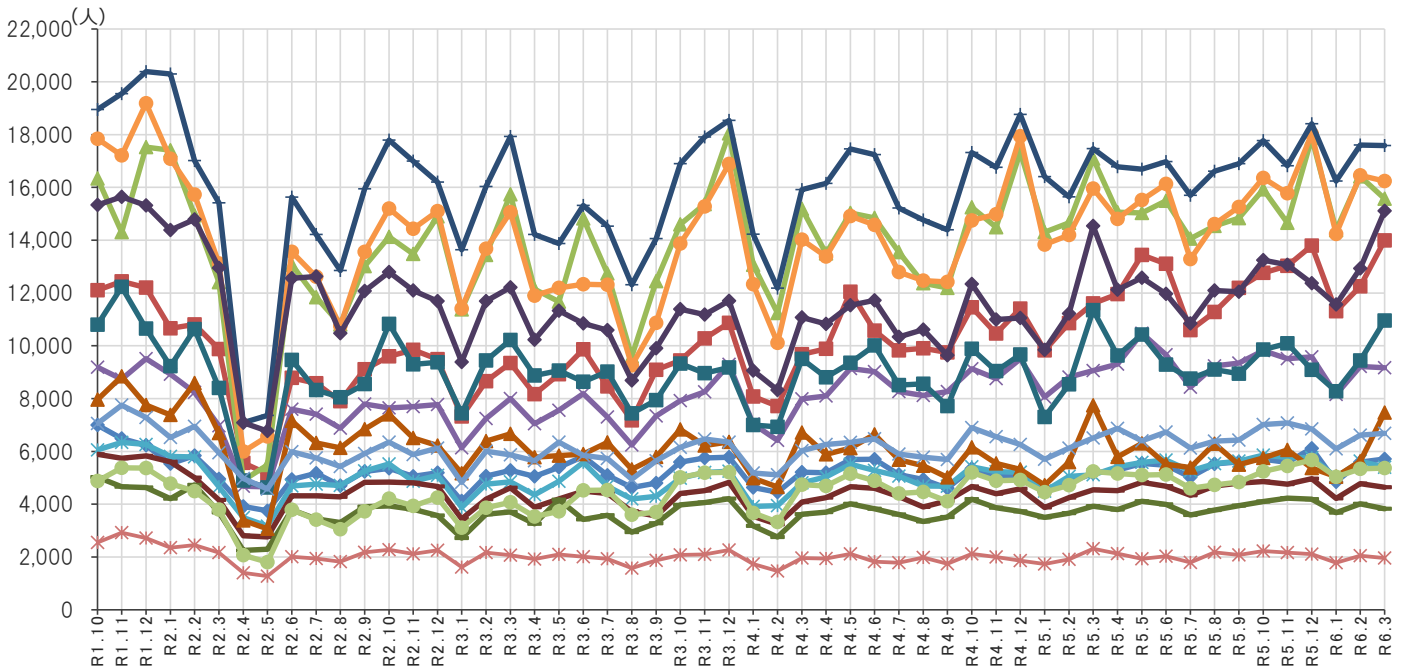
令和元年10月以降の通行量の推移（平日）

- ①兵庫町（西）
- ②兵庫町（東）
- ③片原町西（西）
- ④片原町西（東）
- ⑤片原町東（西）
- ⑥丸亀町（北）
- ⑦丸亀町（南）
- ⑧ライオン通（北）
- ⑨ライオン通（南）
- ⑩南新町（南）
- ⑪常磐町（西）
- ⑫常磐町（東）
- ⑬田町（中）
- ⑭菊池寛通り（南）
- ⑮菊池寛通り（北）



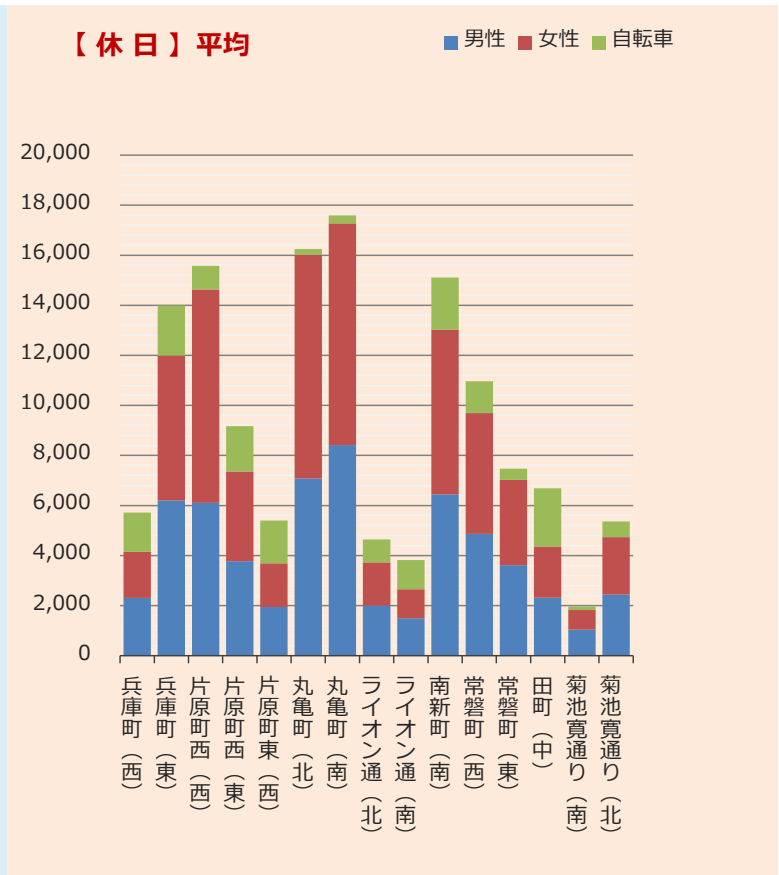
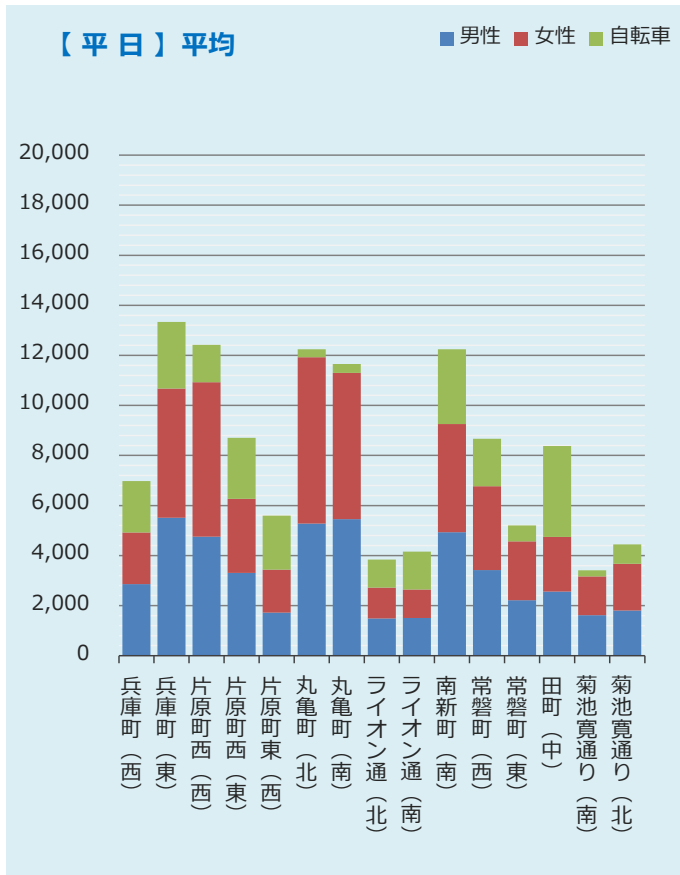
令和元年10月以降の通行量の推移（休日）

- ①兵庫町（西）
- ②兵庫町（東）
- ③片原町西（西）
- ④片原町西（東）
- ⑤片原町東（西）
- ⑥丸亀町（北）
- ⑦丸亀町（南）
- ⑧ライオン通（北）
- ⑨ライオン通（南）
- ⑩南新町（南）
- ⑪常磐町（西）
- ⑫常磐町（東）
- ⑬田町（中）
- ⑭菊池寛通り（南）
- ⑮菊池寛通り（北）



中央商店街通行量調査結果（15地点）

調査時間 午前10時から午後7時まで（9時間）



商店街	R6年3月【平日】平均					R6年3月【休日】平均				
	男性	女性	自転車	合計	女性比	男性	女性	自転車	合計	女性比
① 兵庫町(西)	2,860	2,067	2,054	6,981	42.0%	2,307	1,837	1,572	5,716	44.3%
② 兵庫町(東)	5,509	5,169	2,659	13,337	48.4%	6,199	5,789	2,004	13,992	48.3%
③ 片原町西(西)	4,754	6,171	1,491	12,416	56.5%	6,111	8,517	944	15,572	58.2%
④ 片原町西(東)	3,309	2,961	2,433	8,703	47.2%	3,771	3,585	1,816	9,172	48.7%
⑤ 片原町東(西)	1,721	1,720	2,154	5,595	50.0%	1,949	1,746	1,702	5,397	47.3%
⑥ 丸亀町(北)	5,282	6,646	314	12,242	55.7%	7,076	8,946	222	16,244	55.8%
⑦ 丸亀町(南)	5,455	5,840	361	11,656	51.7%	8,419	8,851	318	17,588	51.3%
⑧ ライオン通(北)	1,484	1,233	1,126	3,843	45.4%	1,999	1,729	914	4,642	46.4%
⑨ ライオン通(南)	1,505	1,143	1,513	4,161	43.2%	1,501	1,150	1,173	3,824	43.4%
⑩ 南新町(南)	4,932	4,325	2,987	12,244	46.7%	6,441	6,581	2,088	15,110	50.5%
⑪ 常磐町(西)	3,419	3,351	1,900	8,670	49.5%	4,871	4,820	1,268	10,959	49.7%
⑫ 常磐町(東)	2,216	2,350	640	5,206	51.5%	3,613	3,407	451	7,471	48.5%
⑬ 田町(中)	2,563	2,180	3,631	8,374	46.0%	2,315	2,044	2,326	6,685	46.9%
⑭ 菊池寛通り(南)	1,616	1,552	242	3,410	49.0%	1,042	781	142	1,965	42.8%
⑮ 菊池寛通り(北)	1,806	1,862	778	4,446	50.8%	2,444	2,290	632	5,366	48.4%
15地点合計	48,431	48,570	24,283	121,284	50.1%	60,058	62,073	17,572	139,703	50.8%

中央商店街通行量調査結果（15地点）

調査時間

午前10時から午後7時まで（9時間）

商店街	調査方向	R6年3月【平日】平均					R6年3月【休日】平均				
		男性	女性	自転車	合計	女性比	男性	女性	自転車	合計	女性比
① 兵庫町（西）	西から東へ	1,295	947	1,073	3,315	42.2%	1,149	941	824	2,914	45.0%
	東から西へ	1,565	1,120	981	3,666	41.7%	1,158	896	748	2,802	43.6%
	計	2,860	2,067	2,054	6,981	42.0%	2,307	1,837	1,572	5,716	44.3%
② 兵庫町（東）	西から東へ	2,911	2,772	1,322	7,005	48.8%	3,115	2,962	964	7,041	48.7%
	東から西へ	2,598	2,397	1,337	6,332	48.0%	3,084	2,827	1,040	6,951	47.8%
	計	5,509	5,169	2,659	13,337	48.4%	6,199	5,789	2,004	13,992	48.3%
③ 片原町西（西）	北から南へ	2,373	2,967	821	6,161	55.6%	2,932	4,110	479	7,521	58.4%
	南から北へ	2,381	3,204	670	6,255	57.4%	3,179	4,407	465	8,051	58.1%
	計	4,754	6,171	1,491	12,416	56.5%	6,111	8,517	944	15,572	58.2%
④ 片原町西（東）	西から東へ	1,946	1,718	1,405	5,069	46.9%	2,056	1,847	931	4,834	47.3%
	東から西へ	1,363	1,243	1,028	3,634	47.7%	1,715	1,738	885	4,338	50.3%
	計	3,309	2,961	2,433	8,703	47.2%	3,771	3,585	1,816	9,172	48.7%
⑤ 片原町東（西）	西から東へ	914	990	1,240	3,144	52.0%	922	846	883	2,651	47.9%
	東から西へ	807	730	914	2,451	47.5%	1,027	900	819	2,746	46.7%
	計	1,721	1,720	2,154	5,595	50.0%	1,949	1,746	1,702	5,397	47.3%
⑥ 丸亀町（北）	北から南へ	2,720	3,314	131	6,165	54.9%	3,453	4,465	88	8,006	56.4%
	南から北へ	2,562	3,332	183	6,077	56.5%	3,623	4,481	134	8,238	55.3%
	計	5,282	6,646	314	12,242	55.7%	7,076	8,946	222	16,244	55.8%
⑦ 丸亀町（南）	北から南へ	2,781	3,024	78	5,883	52.1%	4,184	4,535	66	8,785	52.0%
	南から北へ	2,674	2,816	283	5,773	51.3%	4,235	4,316	252	8,803	50.5%
	計	5,455	5,840	361	11,656	51.7%	8,419	8,851	318	17,588	51.3%
⑧ ライオン通（北）	北から南へ	767	570	661	1,998	42.6%	1,057	861	517	2,435	44.9%
	南から北へ	717	663	465	1,845	48.0%	942	868	397	2,207	48.0%
	計	1,484	1,233	1,126	3,843	45.4%	1,999	1,729	914	4,642	46.4%
⑨ ライオン通（南）	北から南へ	725	600	753	2,078	45.3%	753	585	573	1,911	43.7%
	南から北へ	780	543	760	2,083	41.0%	748	565	600	1,913	43.0%
	計	1,505	1,143	1,513	4,161	43.2%	1,501	1,150	1,173	3,824	43.4%
⑩ 南新町（南）	北から南へ	2,569	2,267	1,713	6,549	46.9%	3,186	3,254	1,033	7,473	50.5%
	南から北へ	2,363	2,058	1,274	5,695	46.6%	3,255	3,327	1,055	7,637	50.5%
	計	4,932	4,325	2,987	12,244	46.7%	6,441	6,581	2,088	15,110	50.5%
⑪ 常磐町（西）	西から東へ	2,129	2,001	1,223	5,353	48.5%	2,713	2,555	736	6,004	48.5%
	東から西へ	1,290	1,350	677	3,317	51.1%	2,158	2,265	532	4,955	51.2%
	計	3,419	3,351	1,900	8,670	49.5%	4,871	4,820	1,268	10,959	49.7%
⑫ 常磐町（東）	西から東へ	1,261	1,319	316	2,896	51.1%	1,859	1,705	190	3,754	47.8%
	東から西へ	955	1,031	324	2,310	51.9%	1,754	1,702	261	3,717	49.2%
	計	2,216	2,350	640	5,206	51.5%	3,613	3,407	451	7,471	48.5%
⑬ 田町（中）	北から南へ	1,283	1,167	2,084	4,534	47.6%	1,125	1,034	1,130	3,289	47.9%
	南から北へ	1,280	1,013	1,547	3,840	44.2%	1,190	1,010	1,196	3,396	45.9%
	計	2,563	2,180	3,631	8,374	46.0%	2,315	2,044	2,326	6,685	46.9%
⑭ 菊池寛通り（南）	西から東へ	990	1,007	135	2,132	50.4%	551	427	76	1,054	43.7%
	東から西へ	626	545	107	1,278	46.5%	491	354	66	911	41.9%
	計	1,616	1,552	242	3,410	49.0%	1,042	781	142	1,965	42.8%
⑮ 菊池寛通り（北）	西から東へ	908	1,009	325	2,242	52.6%	1,159	1,125	287	2,571	49.3%
	東から西へ	898	853	453	2,204	48.7%	1,285	1,165	345	2,795	47.6%
	計	1,806	1,862	778	4,446	50.8%	2,444	2,290	632	5,366	48.4%
15地点合計		48,431	48,570	24,283	121,284	50.1%	60,058	62,073	17,572	139,703	50.8%