

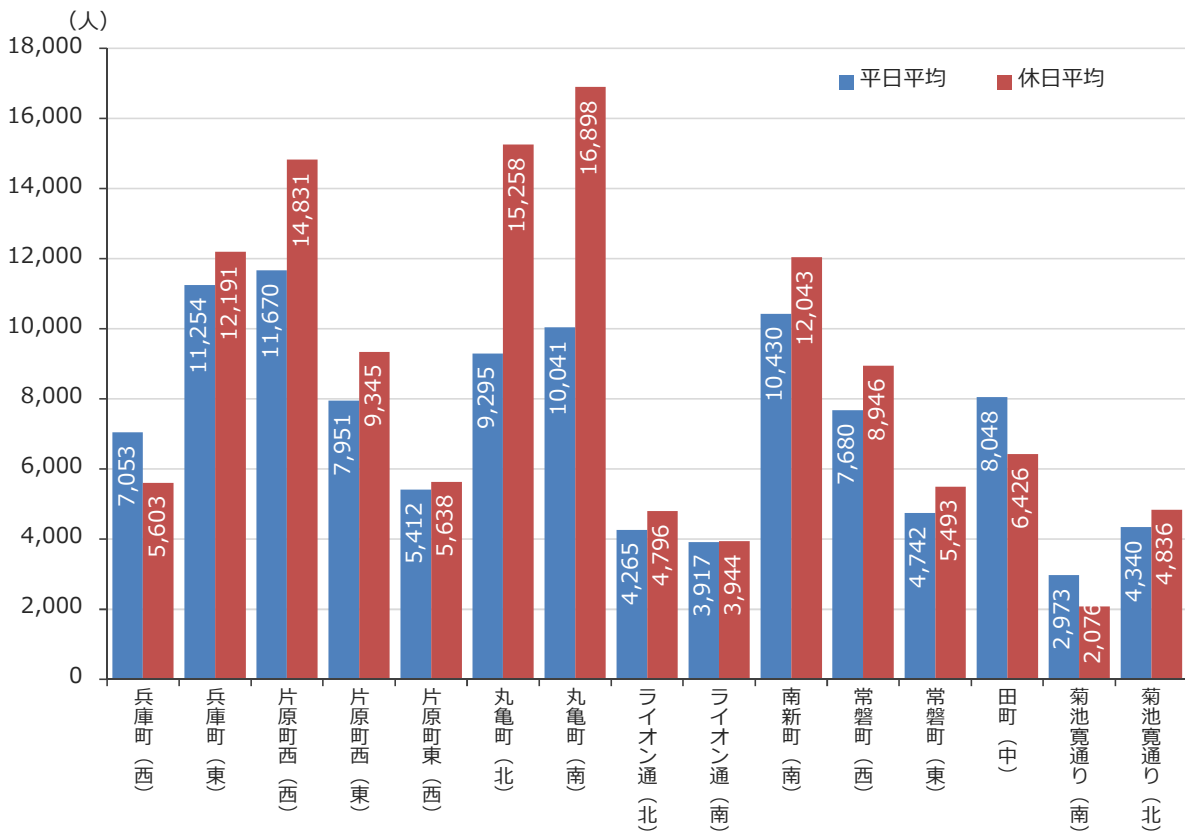


中央商店街通行量調査結果（15地点）（カメラ計測による自動解析月平均）

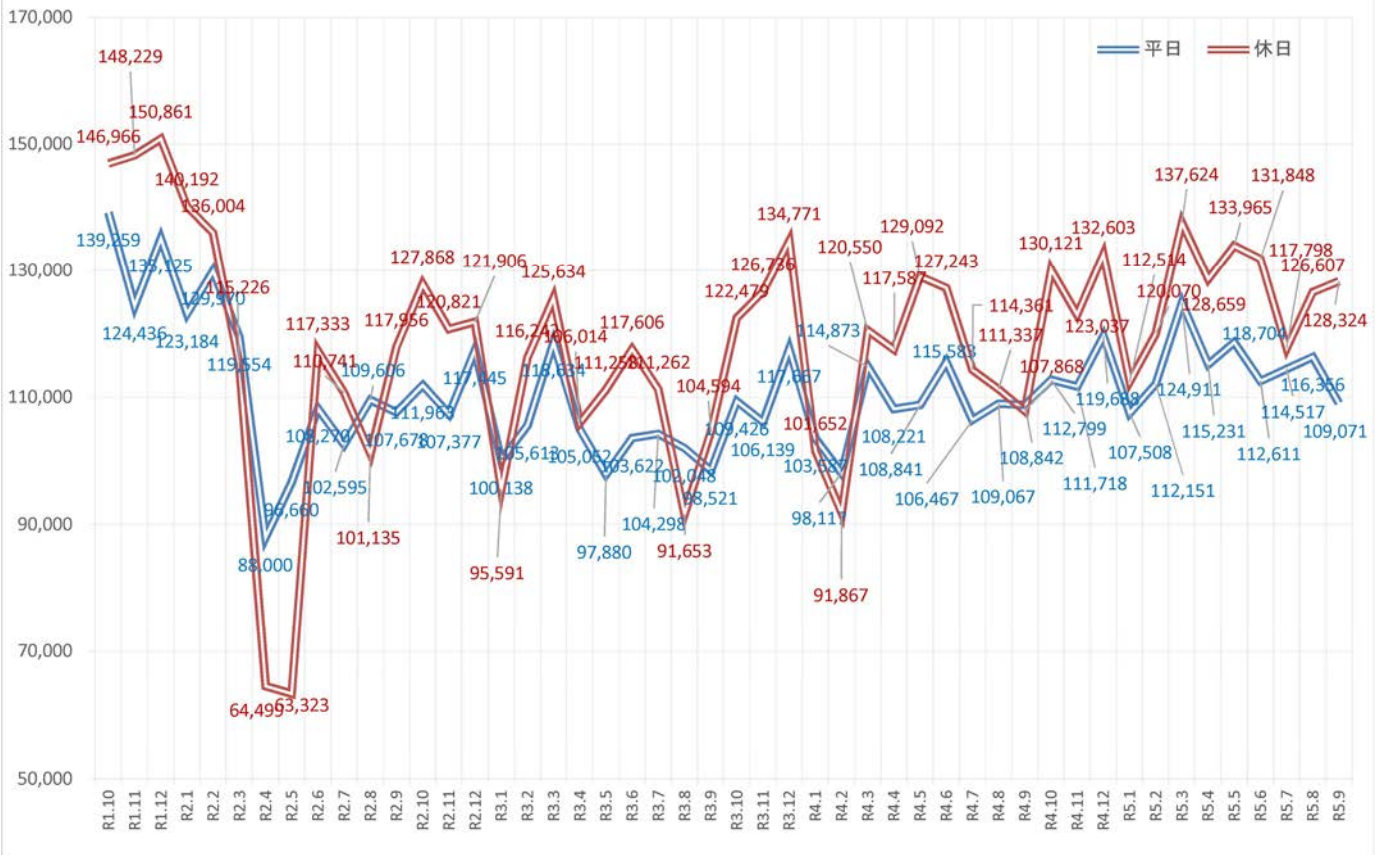
調査時間 午前10時から午後7時まで（9時間）

調査地点	商店街	R5年9月 【平日】平均 (人)	R5年9月 【休日】平均 (人)	平日と休日との比較 (休日-平日) (人)
①	兵庫町（西）	7,053	5,603	-1,450
②	兵庫町（東）	11,254	12,191	937
③	片原町西（西）	11,670	14,831	3,161
④	片原町西（東）	7,951	9,345	1,394
⑤	片原町東（西）	5,412	5,638	226
⑥	丸亀町（北）	9,295	15,258	5,963
⑦	丸亀町（南）	10,041	16,898	6,857
⑧	ライオン通（北）	4,265	4,796	531
⑨	ライオン通（南）	3,917	3,944	27
⑩	南新町（南）	10,430	12,043	1,613
⑪	常磐町（西）	7,680	8,946	1,266
⑫	常磐町（東）	4,742	5,493	751
⑬	田町（中）	8,048	6,426	-1,622
⑭	菊池寛通（南）	2,973	2,076	-897
⑮	菊池寛通（北）	4,340	4,836	496
15地点合計		109,071	128,324	19,253

R5年9月通行量（10時～19時）

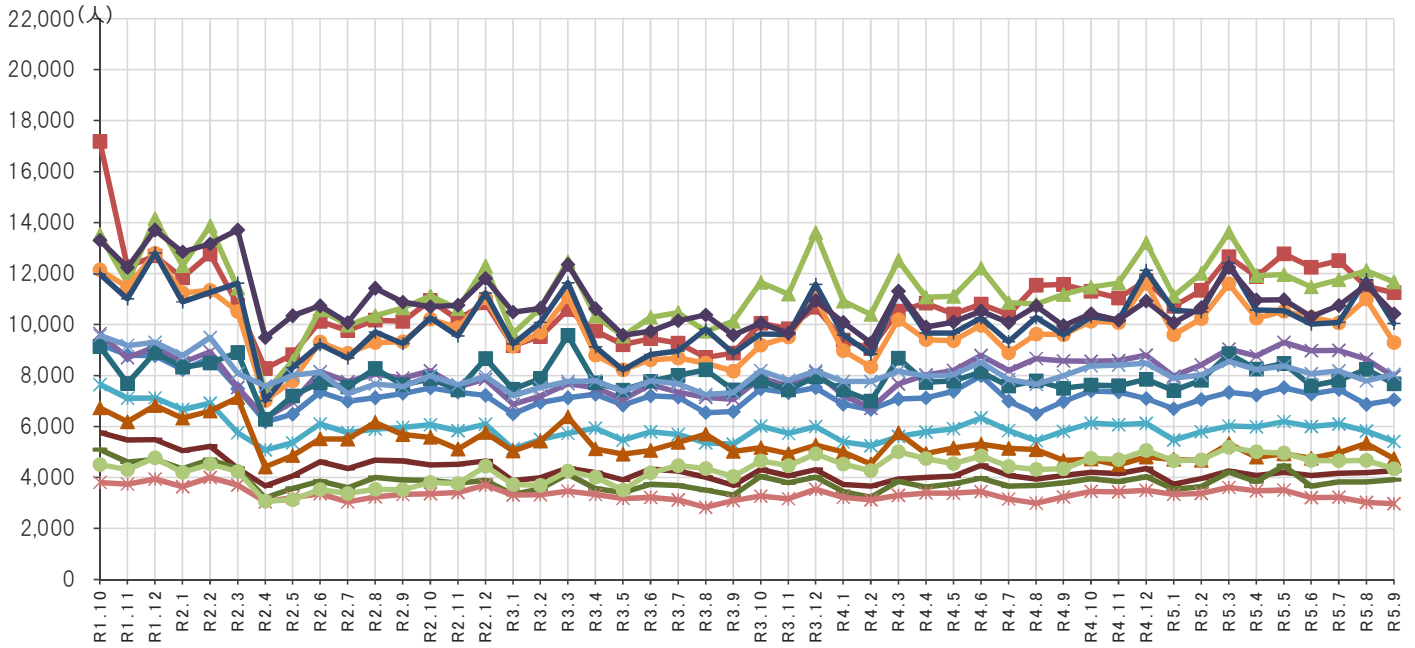


中央商店街通行量推移（15地点平均の合計）



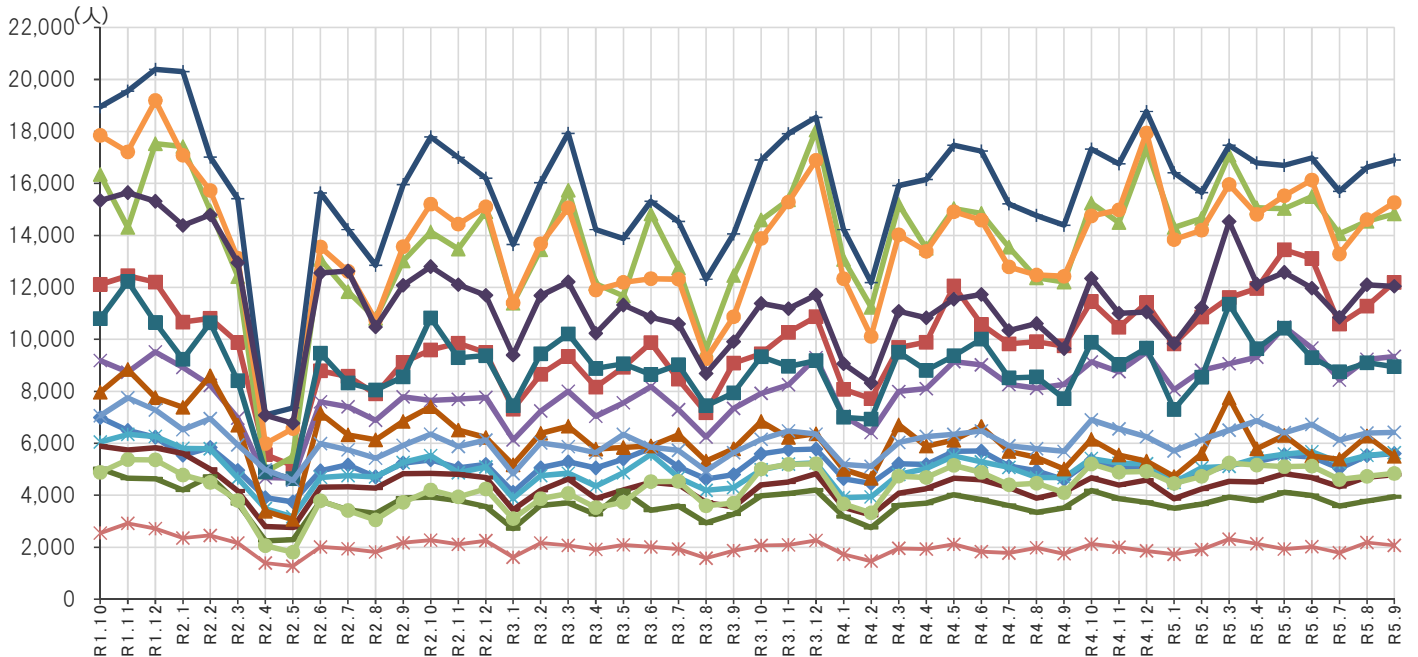
令和元年10月以降の通行量の推移（平日）

- ①兵庫町（西）
- ②兵庫町（東）
- ③片原町西（西）
- ④片原町西（東）
- ⑤片原町東（西）
- ⑥丸亀町（北）
- ⑦丸亀町（南）
- ⑧ライオン通（北）
- ⑨ライオン通（南）
- ⑩南新町（南）
- ⑪常磐町（西）
- ⑫常磐町（東）
- ⑬田町（中）
- ⑭菊池寛通り（南）
- ⑮菊池寛通り（北）



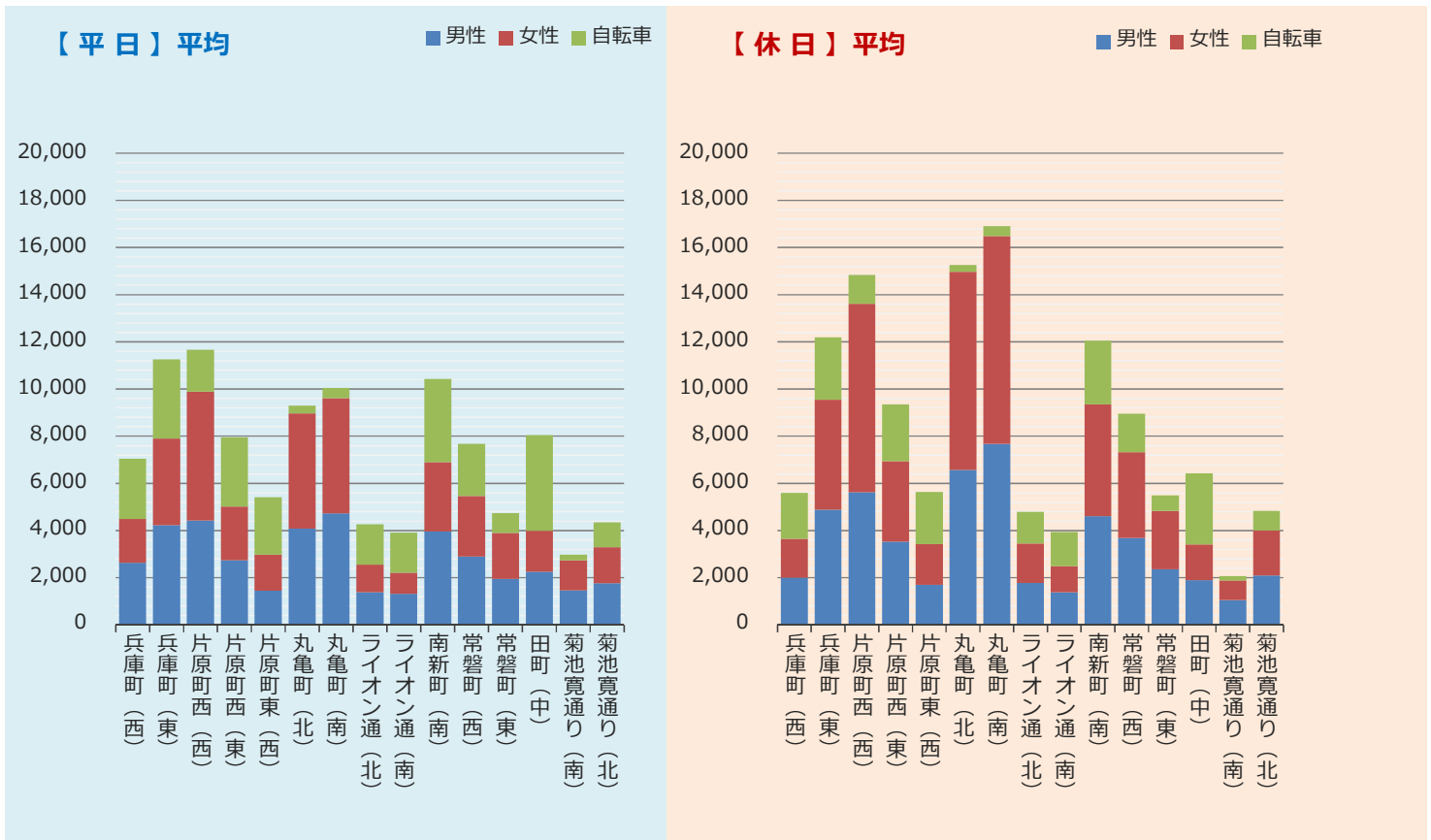
令和元年10月以降の通行量の推移（休日）

- ①兵庫町（西）
- ②兵庫町（東）
- ③片原町西（西）
- ④片原町西（東）
- ⑤片原町東（西）
- ⑥丸亀町（北）
- ⑦丸亀町（南）
- ⑧ライオン通（北）
- ⑨ライオン通（南）
- ⑩南新町（南）
- ⑪常磐町（西）
- ⑫常磐町（東）
- ⑬田町（中）
- ⑭菊池寛通り（南）
- ⑮菊池寛通り（北）



中央商店街通行量調査結果（15地点）

調査時間 午前10時から午後7時まで（9時間）



商店街	R5年9月【平日】平均					R5年9月【休日】平均				
	男性	女性	自転車	合計	女性比	男性	女性	自転車	合計	女性比
① 兵庫町（西）	2,640	1,851	2,562	7,053	41.2%	2,002	1,643	1,958	5,603	45.1%
② 兵庫町（東）	4,220	3,683	3,351	11,254	46.6%	4,888	4,657	2,646	12,191	48.8%
③ 片原町西（西）	4,427	5,466	1,777	11,670	55.3%	5,616	8,003	1,212	14,831	58.8%
④ 片原町西（東）	2,744	2,277	2,930	7,951	45.3%	3,532	3,408	2,405	9,345	49.1%
⑤ 片原町東（西）	1,444	1,535	2,433	5,412	51.5%	1,700	1,723	2,215	5,638	50.3%
⑥ 丸亀町（北）	4,087	4,880	328	9,295	54.4%	6,568	8,399	291	15,258	56.1%
⑦ 丸亀町（南）	4,717	4,893	431	10,041	50.9%	7,673	8,813	412	16,898	53.5%
⑧ ライオン通（北）	1,382	1,174	1,709	4,265	45.9%	1,778	1,665	1,353	4,796	48.4%
⑨ ライオン通（南）	1,313	893	1,711	3,917	40.5%	1,389	1,105	1,450	3,944	44.3%
⑩ 南新町（南）	3,960	2,943	3,527	10,430	42.6%	4,612	4,738	2,693	12,043	50.7%
⑪ 常磐町（西）	2,896	2,576	2,208	7,680	47.1%	3,693	3,631	1,622	8,946	49.6%
⑫ 常磐町（東）	1,945	1,961	836	4,742	50.2%	2,365	2,460	668	5,493	51.0%
⑬ 田町（中）	2,251	1,744	4,053	8,048	43.7%	1,896	1,523	3,007	6,426	44.5%
⑭ 菊池寛通り（南）	1,469	1,278	226	2,973	46.5%	1,055	828	193	2,076	44.0%
⑮ 菊池寛通り（北）	1,762	1,537	1,041	4,340	46.6%	2,091	1,920	825	4,836	47.9%
15地点合計	41,257	38,691	29,123	109,071	48.4%	50,858	54,516	22,950	128,324	51.7%

中央商店街通行量調査結果（15地点）

調査時間 午前10時から午後7時まで（9時間）

商店街	調査方向	R5年9月【平日】平均					R5年9月【休日】平均				
		男性	女性	自転車	合計	女性比	男性	女性	自転車	合計	女性比
① 兵庫町（西）	西から東へ	1,177	815	1,332	3,324	40.9%	1,005	832	1,013	2,850	45.3%
	東から西へ	1,463	1,036	1,230	3,729	41.5%	997	811	945	2,753	44.9%
	計	2,640	1,851	2,562	7,053	41.2%	2,002	1,643	1,958	5,603	45.1%
② 兵庫町（東）	西から東へ	2,279	1,987	1,734	6,000	46.6%	2,506	2,320	1,303	6,129	48.1%
	東から西へ	1,941	1,696	1,617	5,254	46.6%	2,382	2,337	1,343	6,062	49.5%
	計	4,220	3,683	3,351	11,254	46.6%	4,888	4,657	2,646	12,191	48.8%
③ 片原町西（西）	北から南へ	2,273	2,663	977	5,913	54.0%	2,740	3,848	616	7,204	58.4%
	南から北へ	2,154	2,803	800	5,757	56.5%	2,876	4,155	596	7,627	59.1%
	計	4,427	5,466	1,777	11,670	55.3%	5,616	8,003	1,212	14,831	58.8%
④ 片原町西（東）	西から東へ	1,605	1,334	1,700	4,639	45.4%	1,870	1,772	1,255	4,897	48.7%
	東から西へ	1,139	943	1,230	3,312	45.3%	1,662	1,636	1,150	4,448	49.6%
	計	2,744	2,277	2,930	7,951	45.3%	3,532	3,408	2,405	9,345	49.1%
⑤ 片原町東（西）	西から東へ	784	914	1,400	3,098	53.8%	772	830	1,166	2,768	51.8%
	東から西へ	660	621	1,033	2,314	48.5%	928	893	1,049	2,870	49.0%
	計	1,444	1,535	2,433	5,412	51.5%	1,700	1,723	2,215	5,638	50.3%
⑥ 丸亀町（北）	北から南へ	2,105	2,408	130	4,643	53.4%	3,237	4,131	120	7,488	56.1%
	南から北へ	1,982	2,472	198	4,652	55.5%	3,331	4,268	171	7,770	56.2%
	計	4,087	4,880	328	9,295	54.4%	6,568	8,399	291	15,258	56.1%
⑦ 丸亀町（南）	北から南へ	2,390	2,523	93	5,006	51.4%	3,792	4,540	93	8,425	54.5%
	南から北へ	2,327	2,370	338	5,035	50.5%	3,881	4,273	319	8,473	52.4%
	計	4,717	4,893	431	10,041	50.9%	7,673	8,813	412	16,898	53.5%
⑧ ライオン通（北）	北から南へ	750	557	928	2,235	42.6%	961	826	728	2,515	46.2%
	南から北へ	632	617	781	2,030	49.4%	817	839	625	2,281	50.7%
	計	1,382	1,174	1,709	4,265	45.9%	1,778	1,665	1,353	4,796	48.4%
⑨ ライオン通（南）	北から南へ	694	494	815	2,003	41.6%	723	567	680	1,970	44.0%
	南から北へ	619	399	896	1,914	39.2%	666	538	770	1,974	44.7%
	計	1,313	893	1,711	3,917	40.5%	1,389	1,105	1,450	3,944	44.3%
⑩ 南新町（南）	北から南へ	2,075	1,570	2,054	5,699	43.1%	2,269	2,386	1,331	5,986	51.3%
	南から北へ	1,885	1,373	1,473	4,731	42.1%	2,343	2,352	1,362	6,057	50.1%
	計	3,960	2,943	3,527	10,430	42.6%	4,612	4,738	2,693	12,043	50.7%
⑪ 常磐町（西）	西から東へ	1,839	1,593	1,410	4,842	46.4%	2,091	2,004	950	5,045	48.9%
	東から西へ	1,057	983	798	2,838	48.2%	1,602	1,627	672	3,901	50.4%
	計	2,896	2,576	2,208	7,680	47.1%	3,693	3,631	1,622	8,946	49.6%
⑫ 常磐町（東）	西から東へ	1,143	1,191	430	2,764	51.0%	1,201	1,247	309	2,757	50.9%
	東から西へ	802	770	406	1,978	49.0%	1,164	1,213	359	2,736	51.0%
	計	1,945	1,961	836	4,742	50.2%	2,365	2,460	668	5,493	51.0%
⑬ 田町（中）	北から南へ	1,150	915	2,447	4,512	44.3%	940	769	1,508	3,217	45.0%
	南から北へ	1,101	829	1,606	3,536	43.0%	956	754	1,499	3,209	44.1%
	計	2,251	1,744	4,053	8,048	43.7%	1,896	1,523	3,007	6,426	44.5%
⑭ 菊池寛通り（南）	西から東へ	974	879	117	1,970	47.4%	570	461	94	1,125	44.7%
	東から西へ	495	399	109	1,003	44.6%	485	367	99	951	43.1%
	計	1,469	1,278	226	2,973	46.5%	1,055	828	193	2,076	44.0%
⑮ 菊池寛通り（北）	西から東へ	896	819	433	2,148	47.8%	961	897	382	2,240	48.3%
	東から西へ	866	718	608	2,192	45.3%	1,130	1,023	443	2,596	47.5%
	計	1,762	1,537	1,041	4,340	46.6%	2,091	1,920	825	4,836	47.9%
15地点合計		41,257	38,691	29,123	109,071	48.4%	50,858	54,516	22,950	128,324	51.7%