

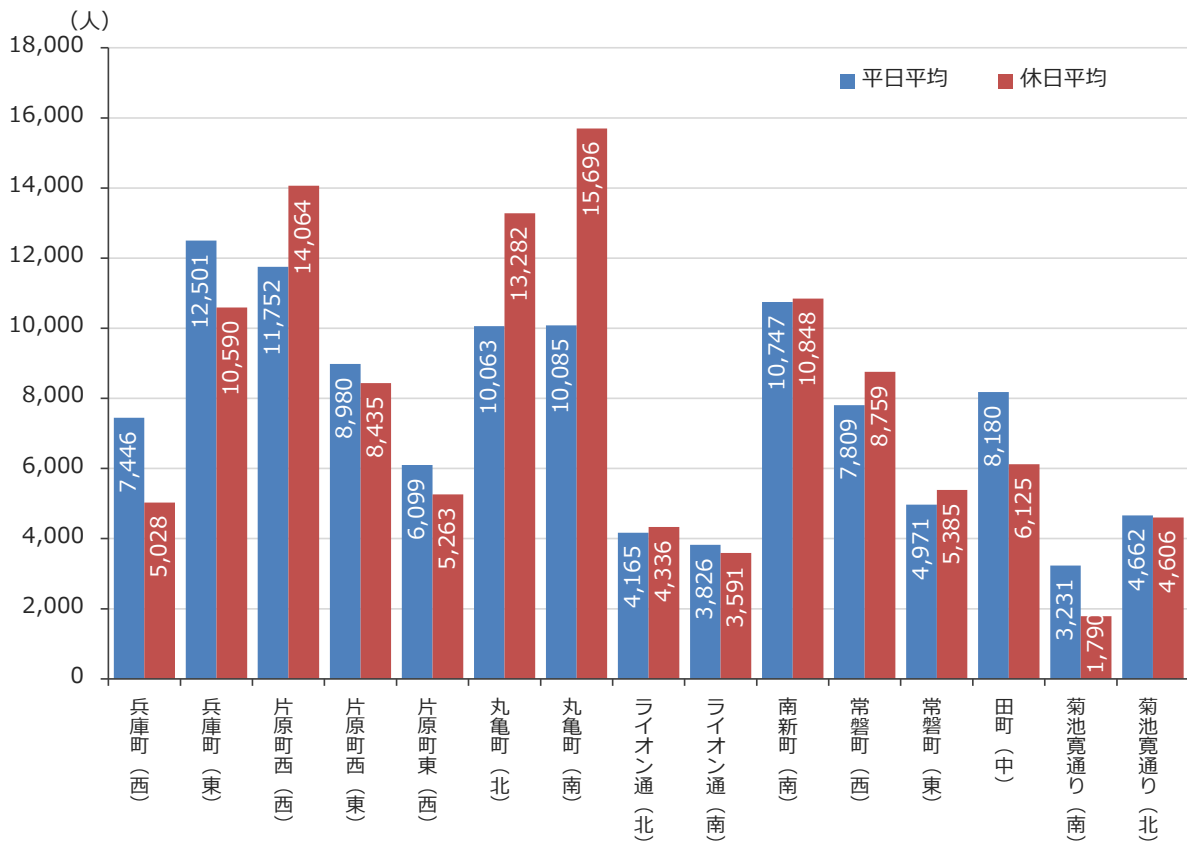


中央商店街通行量調査結果（15地点）（カメラ計測による自動解析月平均）

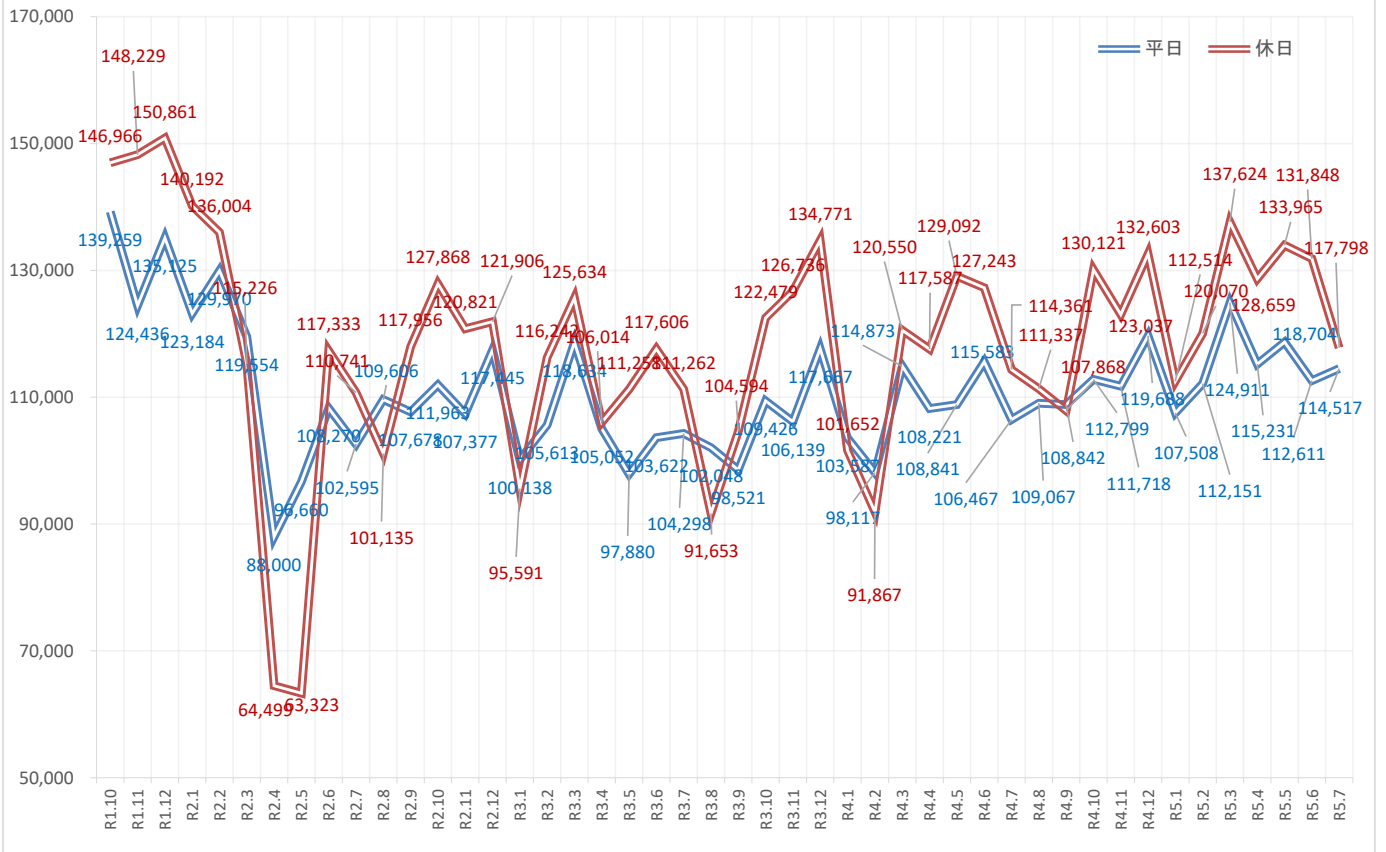
調査時間 午前10時から午後7時まで（9時間）

調査地点	商店街	R5年7月	R5年7月	平日と休日との比較
		【平日】平均 (人)	【休日】平均 (人)	(休日-平日) (人)
①	兵庫町(西)	7,446	5,028	-2,418
②	兵庫町(東)	12,501	10,590	-1,911
③	片原町西(西)	11,752	14,064	2,312
④	片原町西(東)	8,980	8,435	-545
⑤	片原町東(西)	6,099	5,263	-836
⑥	丸亀町(北)	10,063	13,282	3,219
⑦	丸亀町(南)	10,085	15,696	5,611
⑧	ライオン通(北)	4,165	4,336	171
⑨	ライオン通(南)	3,826	3,591	-235
⑩	南新町(南)	10,747	10,848	101
⑪	常磐町(西)	7,809	8,759	950
⑫	常磐町(東)	4,971	5,385	414
⑬	田町(中)	8,180	6,125	-2,055
⑭	菊池寛通(南)	3,231	1,790	-1,441
⑮	菊池寛通(北)	4,662	4,606	-56
15地点合計		114,517	117,798	3,281

R5年7月通行量（10時～19時）

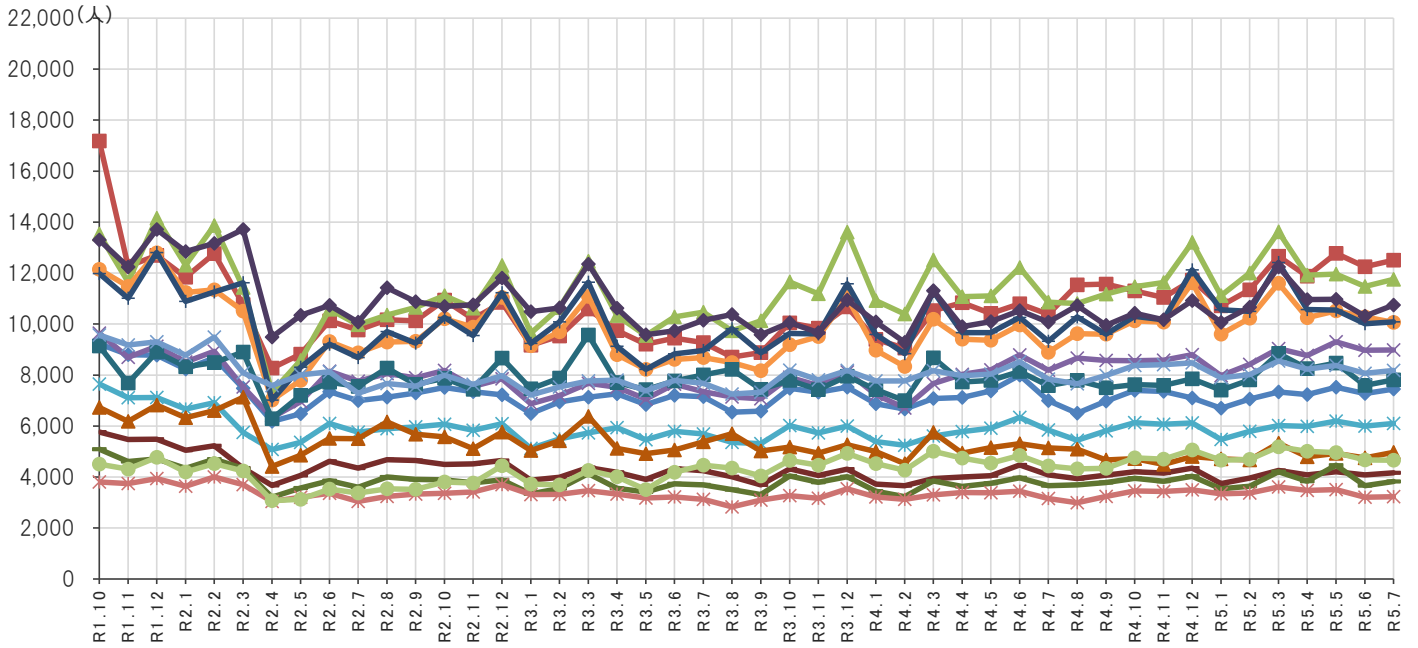


中央商店街通行量推移（15地点平均の合計）



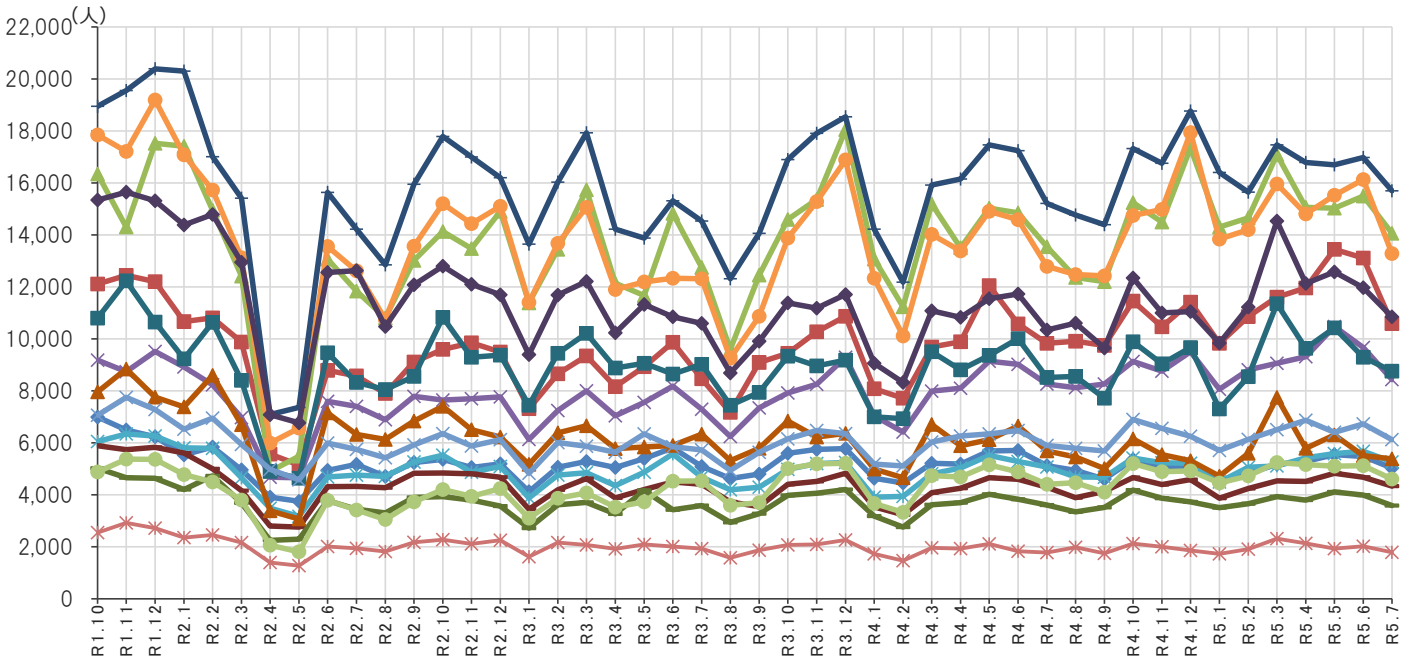
令和元年10月以降の通行量の推移（平日）

- ①兵庫町（西） ②兵庫町（東） ③片原町西（西） ④片原町西（東） ⑤片原町東（西）
- ⑥丸亀町（北） ⑦丸亀町（南） ⑧ライオン通（北） ⑨ライオン通（南） ⑩南新町（南）
- ⑪常磐町（西） ⑫常磐町（東） ⑬田町（中） ⑭菊池寛通り（南） ⑮菊池寛通り（北）



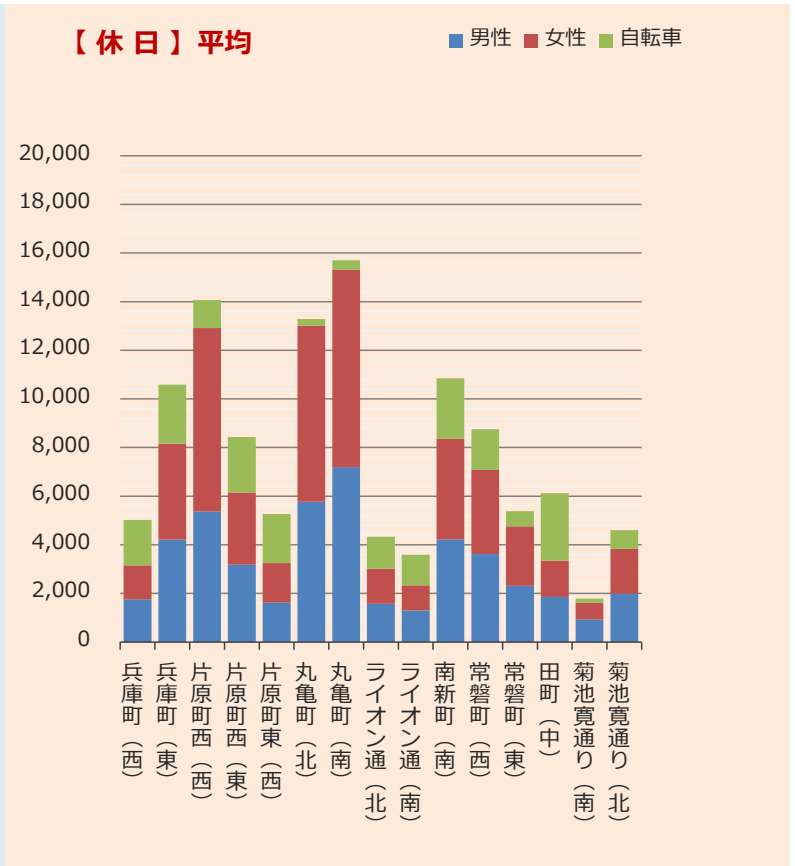
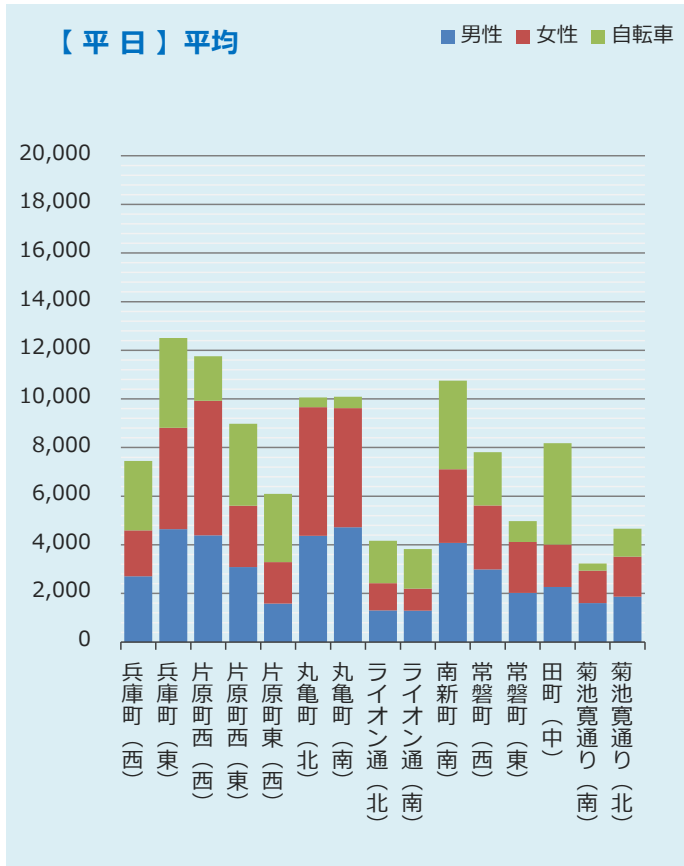
令和元年10月以降の通行量の推移（休日）

- ①兵庫町（西） ②兵庫町（東） ③片原町西（西） ④片原町西（東） ⑤片原町東（西）
- ⑥丸亀町（北） ⑦丸亀町（南） ⑧ライオン通（北） ⑨ライオン通（南） ⑩南新町（南）
- ⑪常磐町（西） ⑫常磐町（東） ⑬田町（中） ⑭菊池寛通り（南） ⑮菊池寛通り（北）



中央商店街通行量調査結果（15地点）

調査時間 午前10時から午後7時まで（9時間）



商店街	R5年7月【平日】平均					R5年7月【休日】平均				
	男性	女性	自転車	合計	女性比	男性	女性	自転車	合計	女性比
① 兵庫町 (西)	2,709	1,890	2,847	7,446	41.1%	1,764	1,386	1,878	5,028	44.0%
② 兵庫町 (東)	4,645	4,166	3,690	12,501	47.3%	4,211	3,950	2,429	10,590	48.4%
③ 片原町西 (西)	4,393	5,529	1,830	11,752	55.7%	5,373	7,544	1,147	14,064	58.4%
④ 片原町西 (東)	3,080	2,526	3,374	8,980	45.1%	3,179	2,976	2,280	8,435	48.4%
⑤ 片原町東 (西)	1,583	1,706	2,810	6,099	51.9%	1,620	1,626	2,017	5,263	50.1%
⑥ 丸亀町 (北)	4,375	5,282	406	10,063	54.7%	5,777	7,231	274	13,282	55.6%
⑦ 丸亀町 (南)	4,725	4,893	467	10,085	50.9%	7,191	8,119	386	15,696	53.0%
⑧ ライオン通 (北)	1,302	1,117	1,746	4,165	46.2%	1,577	1,438	1,321	4,336	47.7%
⑨ ライオン通 (南)	1,294	909	1,623	3,826	41.3%	1,302	1,029	1,260	3,591	44.1%
⑩ 南新町 (南)	4,083	3,024	3,640	10,747	42.5%	4,221	4,145	2,482	10,848	49.5%
⑪ 常磐町 (西)	2,987	2,633	2,189	7,809	46.9%	3,621	3,460	1,678	8,759	48.9%
⑫ 常磐町 (東)	2,022	2,092	857	4,971	50.9%	2,317	2,439	629	5,385	51.3%
⑬ 田町 (中)	2,262	1,752	4,166	8,180	43.6%	1,853	1,497	2,775	6,125	44.7%
⑭ 菊池寛通り (南)	1,607	1,333	291	3,231	45.3%	930	690	170	1,790	42.6%
⑮ 菊池寛通り (北)	1,870	1,640	1,152	4,662	46.7%	1,989	1,842	775	4,606	48.1%
15地点合計	42,937	40,492	31,088	114,517	48.5%	46,925	49,372	21,501	117,798	51.3%

中央商店街通行量調査結果（15地点）

調査時間 午前10時から午後7時まで（9時間）

商店街	調査方向	R5年7月【平日】平均					R5年7月【休日】平均				
		男性	女性	自転車	合計	女性比	男性	女性	自転車	合計	女性比
① 兵庫町（西）	西から東へ	1,193	826	1,500	3,519	40.9%	857	702	973	2,532	45.0%
	東から西へ	1,516	1,064	1,347	3,927	41.2%	907	684	905	2,496	43.0%
	計	2,709	1,890	2,847	7,446	41.1%	1,764	1,386	1,878	5,028	44.0%
② 兵庫町（東）	西から東へ	2,488	2,226	1,884	6,598	47.2%	2,204	1,982	1,185	5,371	47.3%
	東から西へ	2,157	1,940	1,806	5,903	47.4%	2,007	1,968	1,244	5,219	49.5%
	計	4,645	4,166	3,690	12,501	47.3%	4,211	3,950	2,429	10,590	48.4%
③ 片原町西（西）	北から南へ	2,270	2,662	1,004	5,936	54.0%	2,667	3,643	586	6,896	57.7%
	南から北へ	2,123	2,867	826	5,816	57.5%	2,706	3,901	561	7,168	59.0%
	計	4,393	5,529	1,830	11,752	55.7%	5,373	7,544	1,147	14,064	58.4%
④ 片原町西（東）	西から東へ	1,811	1,468	1,941	5,220	44.8%	1,698	1,538	1,180	4,416	47.5%
	東から西へ	1,269	1,058	1,433	3,760	45.5%	1,481	1,438	1,100	4,019	49.3%
	計	3,080	2,526	3,374	8,980	45.1%	3,179	2,976	2,280	8,435	48.4%
⑤ 片原町東（西）	西から東へ	851	990	1,620	3,461	53.8%	736	777	1,051	2,564	51.4%
	東から西へ	732	716	1,190	2,638	49.4%	884	849	966	2,699	49.0%
	計	1,583	1,706	2,810	6,099	51.9%	1,620	1,626	2,017	5,263	50.1%
⑥ 丸亀町（北）	北から南へ	2,237	2,586	167	4,990	53.6%	2,887	3,586	110	6,583	55.4%
	南から北へ	2,138	2,696	239	5,073	55.8%	2,890	3,645	164	6,699	55.8%
	計	4,375	5,282	406	10,063	54.7%	5,777	7,231	274	13,282	55.6%
⑦ 丸亀町（南）	北から南へ	2,413	2,564	106	5,083	51.5%	3,534	4,199	88	7,821	54.3%
	南から北へ	2,312	2,329	361	5,002	50.2%	3,657	3,920	298	7,875	51.7%
	計	4,725	4,893	467	10,085	50.9%	7,191	8,119	386	15,696	53.0%
⑧ ライオン通（北）	北から南へ	702	522	952	2,176	42.6%	851	716	714	2,281	45.7%
	南から北へ	600	595	794	1,989	49.8%	726	722	607	2,055	49.9%
	計	1,302	1,117	1,746	4,165	46.2%	1,577	1,438	1,321	4,336	47.7%
⑨ ライオン通（南）	北から南へ	684	506	777	1,967	42.5%	695	528	597	1,820	43.2%
	南から北へ	610	403	846	1,859	39.8%	607	501	663	1,771	45.2%
	計	1,294	909	1,623	3,826	41.3%	1,302	1,029	1,260	3,591	44.1%
⑩ 南新町（南）	北から南へ	2,166	1,634	2,115	5,915	43.0%	2,065	2,086	1,236	5,387	50.3%
	南から北へ	1,917	1,390	1,525	4,832	42.0%	2,156	2,059	1,246	5,461	48.8%
	計	4,083	3,024	3,640	10,747	42.5%	4,221	4,145	2,482	10,848	49.5%
⑪ 常磐町（西）	西から東へ	1,883	1,626	1,381	4,890	46.3%	2,023	1,873	969	4,865	48.1%
	東から西へ	1,104	1,007	808	2,919	47.7%	1,598	1,587	709	3,894	49.8%
	計	2,987	2,633	2,189	7,809	46.9%	3,621	3,460	1,678	8,759	48.9%
⑫ 常磐町（東）	西から東へ	1,194	1,283	437	2,914	51.8%	1,176	1,267	281	2,724	51.9%
	東から西へ	828	809	420	2,057	49.4%	1,141	1,172	348	2,661	50.7%
	計	2,022	2,092	857	4,971	50.9%	2,317	2,439	629	5,385	51.3%
⑬ 田町（中）	北から南へ	1,171	922	2,519	4,612	44.1%	926	739	1,400	3,065	44.4%
	南から北へ	1,091	830	1,647	3,568	43.2%	927	758	1,375	3,060	45.0%
	計	2,262	1,752	4,166	8,180	43.6%	1,853	1,497	2,775	6,125	44.7%
⑭ 菊池寛通り（南）	西から東へ	1,037	904	155	2,096	46.6%	502	380	89	971	43.1%
	東から西へ	570	429	136	1,135	42.9%	428	310	81	819	42.0%
	計	1,607	1,333	291	3,231	45.3%	930	690	170	1,790	42.6%
⑮ 菊池寛通り（北）	西から東へ	941	866	492	2,299	47.9%	900	859	357	2,116	48.8%
	東から西へ	929	774	660	2,363	45.4%	1,089	983	418	2,490	47.4%
	計	1,870	1,640	1,152	4,662	46.7%	1,989	1,842	775	4,606	48.1%
15地点合計		42,937	40,492	31,088	114,517	48.5%	46,925	49,372	21,501	117,798	51.3%