

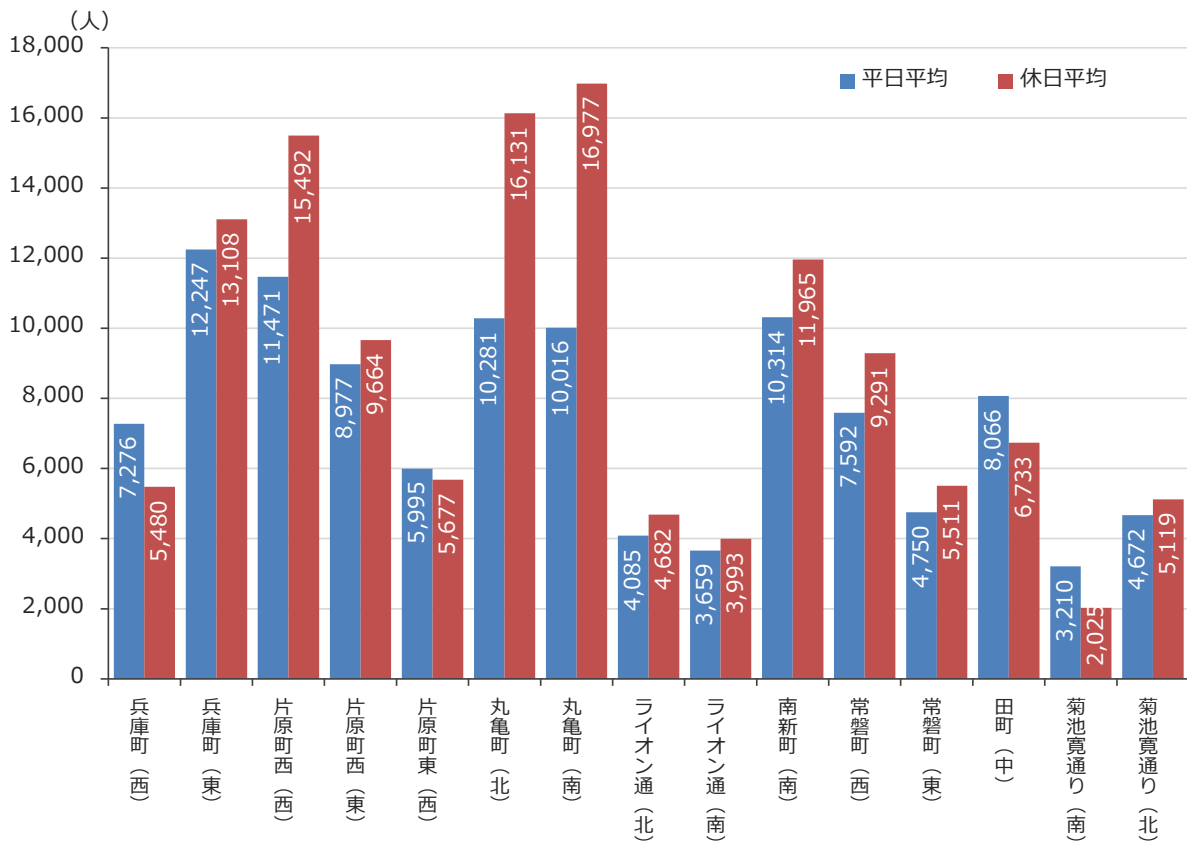


中央商店街通行量調査結果（15地点）（カメラ計測による自動解析月平均）

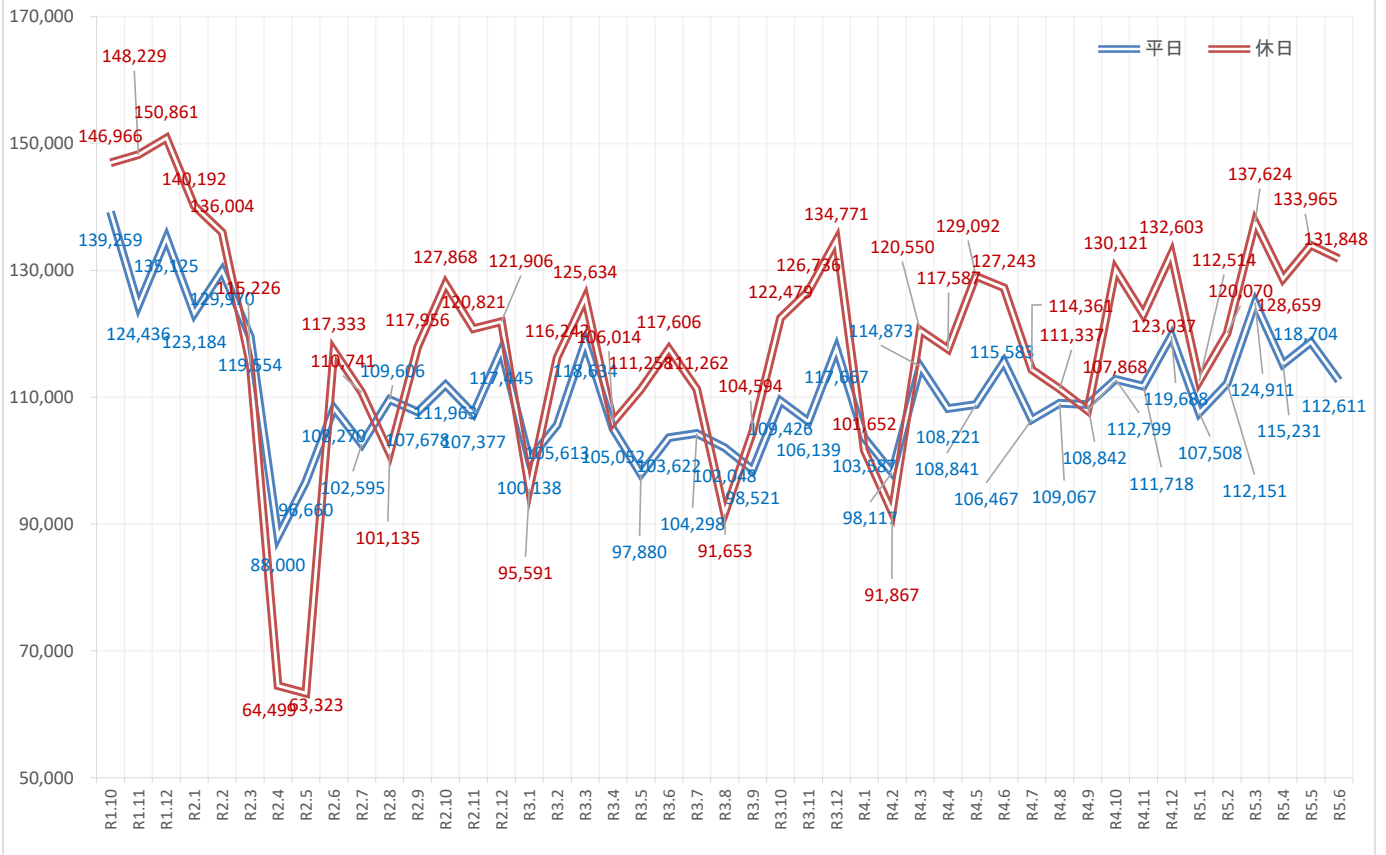
調査時間 午前10時から午後7時まで（9時間）

調査地点	商店街	R5年6月		
		【平日】平均 (人)	【休日】平均 (人)	平日と休日との比較 (休日-平日) (人)
①	兵庫町(西)	7,276	5,480	-1,796
②	兵庫町(東)	12,247	13,108	861
③	片原町西(西)	11,471	15,492	4,021
④	片原町西(東)	8,977	9,664	687
⑤	片原町東(西)	5,995	5,677	-318
⑥	丸亀町(北)	10,281	16,131	5,850
⑦	丸亀町(南)	10,016	16,977	6,961
⑧	ライオン通(北)	4,085	4,682	597
⑨	ライオン通(南)	3,659	3,993	334
⑩	南新町(南)	10,314	11,965	1,651
⑪	常磐町(西)	7,592	9,291	1,699
⑫	常磐町(東)	4,750	5,511	761
⑬	田町(中)	8,066	6,733	-1,333
⑭	菊池寛通(南)	3,210	2,025	-1,185
⑮	菊池寛通(北)	4,672	5,119	447
15地点合計		112,611	131,848	19,237

R5年6月通行量（10時～19時）

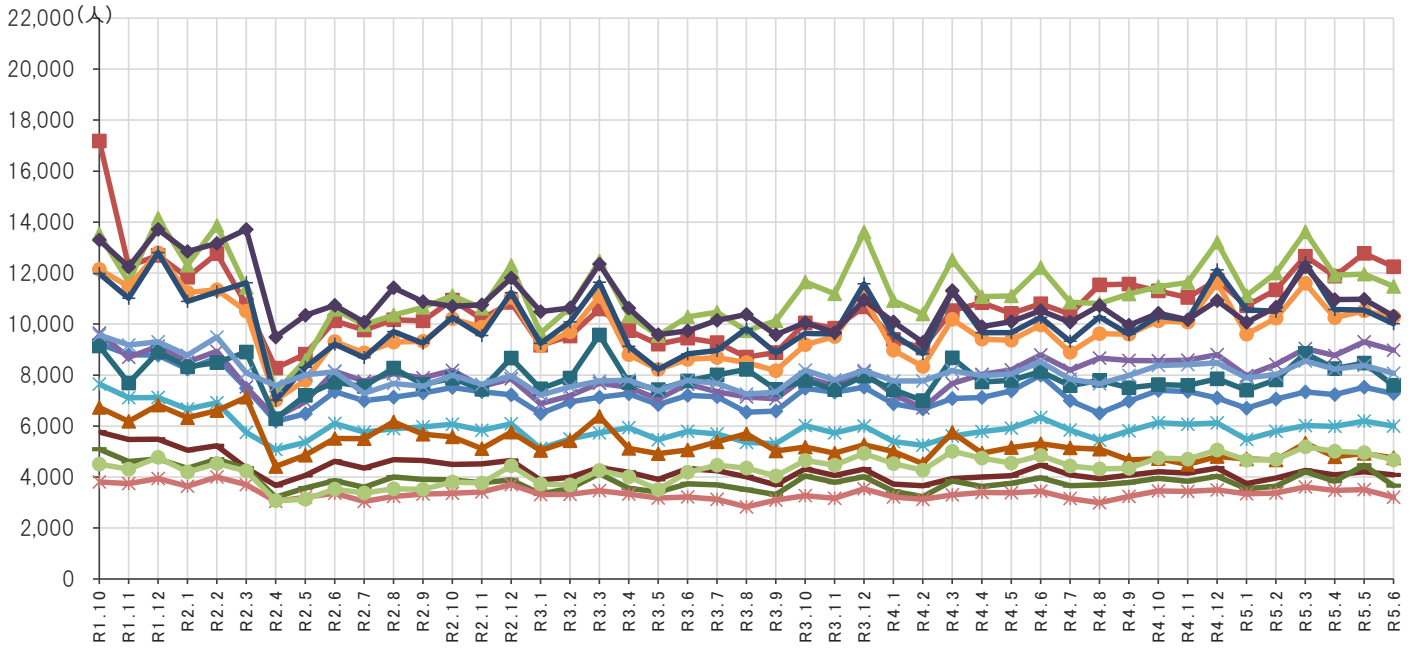


中央商店街通行量推移（15地点平均の合計）



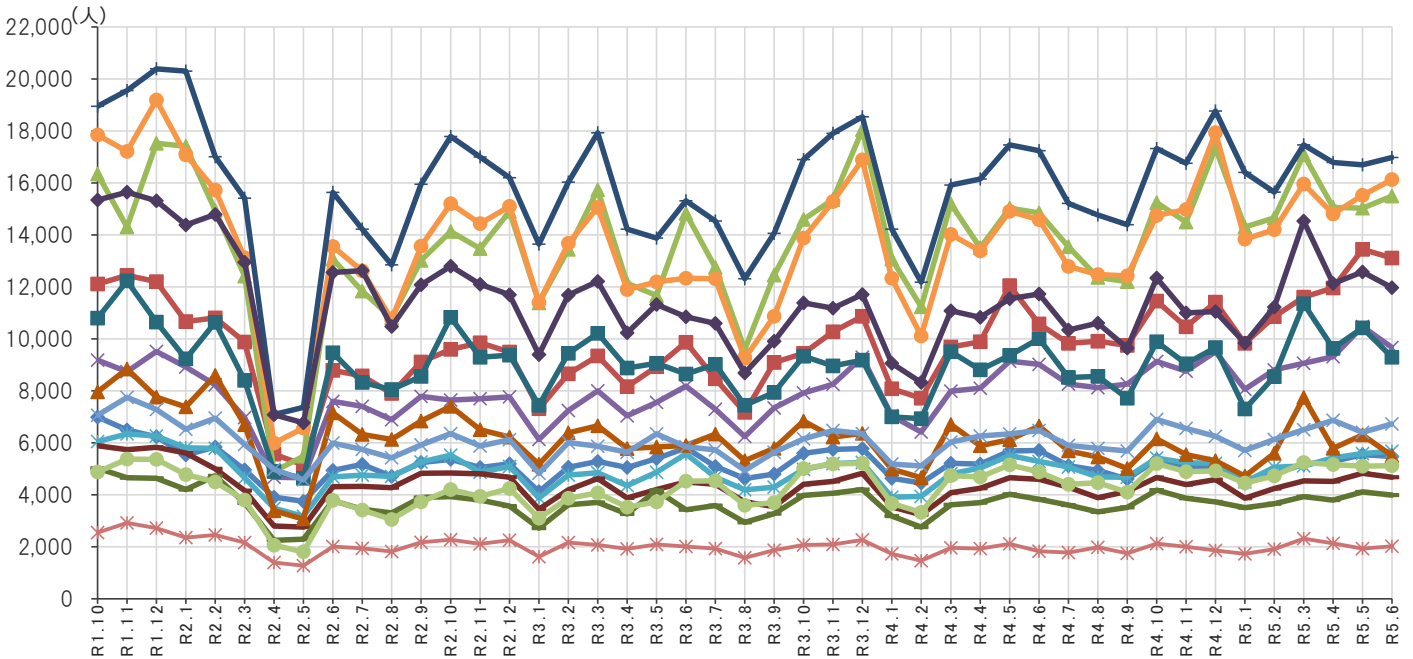
令和元年10月以降の通行量の推移（平日）

- ①兵庫町（西） ②兵庫町（東） ③片原町西（西） ④片原町西（東） ⑤片原町東（西）
- ⑥丸亀町（北） ⑦丸亀町（南） ⑧ライオン通（北） ⑨ライオン通（南） ⑩南新町（南）
- ⑪常磐町（西） ⑫常磐町（東） ⑬田町（中） ⑭菊池寛通り（南） ⑮菊池寛通り（北）



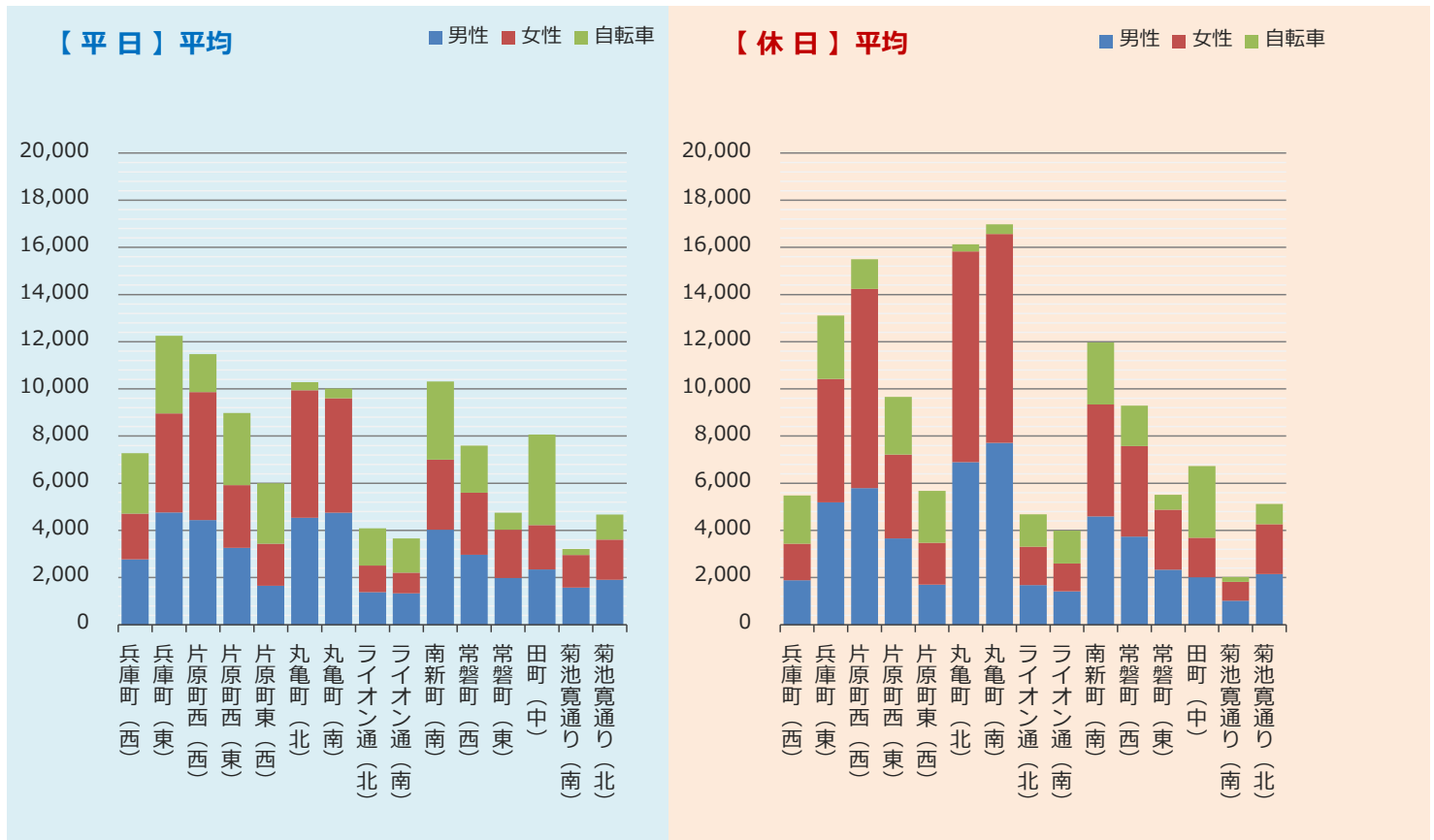
令和元年10月以降の通行量の推移（休日）

- ①兵庫町（西） ②兵庫町（東） ③片原町西（西） ④片原町西（東） ⑤片原町東（西）
- ⑥丸亀町（北） ⑦丸亀町（南） ⑧ライオン通（北） ⑨ライオン通（南） ⑩南新町（南）
- ⑪常磐町（西） ⑫常磐町（東） ⑬田町（中） ⑭菊池寛通り（南） ⑮菊池寛通り（北）



中央商店街通行量調査結果（15地点）

調査時間 午前10時から午後7時まで（9時間）



商店街	R5年6月【平日】平均					R5年6月【休日】平均				
	男性	女性	自転車	合計	女性比	男性	女性	自転車	合計	女性比
① 兵庫町（西）	2,769	1,942	2,565	7,276	41.2%	1,884	1,550	2,046	5,480	45.1%
② 兵庫町（東）	4,756	4,199	3,292	12,247	46.9%	5,187	5,235	2,686	13,108	50.2%
③ 片原町西（西）	4,440	5,422	1,609	11,471	55.0%	5,795	8,444	1,253	15,492	59.3%
④ 片原町西（東）	3,260	2,659	3,058	8,977	44.9%	3,659	3,558	2,447	9,664	49.3%
⑤ 片原町東（西）	1,656	1,775	2,564	5,995	51.7%	1,706	1,771	2,200	5,677	50.9%
⑥ 丸亀町（北）	4,537	5,408	336	10,281	54.4%	6,889	8,938	304	16,131	56.5%
⑦ 丸亀町（南）	4,747	4,852	417	10,016	50.5%	7,712	8,855	410	16,977	53.4%
⑧ ライオン通（北）	1,379	1,135	1,571	4,085	45.1%	1,685	1,625	1,372	4,682	49.1%
⑨ ライオン通（南）	1,330	881	1,448	3,659	39.8%	1,418	1,181	1,394	3,993	45.4%
⑩ 南新町（南）	4,033	2,965	3,316	10,314	42.4%	4,590	4,745	2,630	11,965	50.8%
⑪ 常磐町（西）	2,965	2,632	1,995	7,592	47.0%	3,739	3,835	1,717	9,291	50.6%
⑫ 常磐町（東）	1,985	2,042	723	4,750	50.7%	2,331	2,550	630	5,511	52.2%
⑬ 田町（中）	2,344	1,883	3,839	8,066	44.5%	2,014	1,676	3,043	6,733	45.4%
⑭ 菊池寛通り（南）	1,571	1,383	256	3,210	46.8%	1,020	794	211	2,025	43.8%
⑮ 菊池寛通り（北）	1,904	1,705	1,063	4,672	47.2%	2,153	2,114	852	5,119	49.5%
15地点合計	43,676	40,883	28,052	112,611	48.3%	51,782	56,871	23,195	131,848	52.3%

中央商店街通行量調査結果（15地点）

調査時間 午前10時から午後7時まで（9時間）

商店街	調査方向	R5年6月【平日】平均					R5年6月【休日】平均				
		男性	女性	自転車	合計	女性比	男性	女性	自転車	合計	女性比
① 兵庫町（西）	西から東へ	1,218	860	1,362	3,440	41.4%	924	772	1,066	2,762	45.5%
	東から西へ	1,551	1,082	1,203	3,836	41.1%	960	778	980	2,718	44.8%
	計	2,769	1,942	2,565	7,276	41.2%	1,884	1,550	2,046	5,480	45.1%
② 兵庫町（東）	西から東へ	2,563	2,254	1,701	6,518	46.8%	2,659	2,586	1,284	6,529	49.3%
	東から西へ	2,193	1,945	1,591	5,729	47.0%	2,528	2,649	1,402	6,579	51.2%
	計	4,756	4,199	3,292	12,247	46.9%	5,187	5,235	2,686	13,108	50.2%
③ 片原町西（西）	北から南へ	2,308	2,610	884	5,802	53.1%	2,814	4,013	636	7,463	58.8%
	南から北へ	2,132	2,812	725	5,669	56.9%	2,981	4,431	617	8,029	59.8%
	計	4,440	5,422	1,609	11,471	55.0%	5,795	8,444	1,253	15,492	59.3%
④ 片原町西（東）	西から東へ	1,929	1,559	1,761	5,249	44.7%	1,978	1,861	1,252	5,091	48.5%
	東から西へ	1,331	1,100	1,297	3,728	45.2%	1,681	1,697	1,195	4,573	50.2%
	計	3,260	2,659	3,058	8,977	44.9%	3,659	3,558	2,447	9,664	49.3%
⑤ 片原町東（西）	西から東へ	901	1,031	1,471	3,403	53.4%	800	861	1,147	2,808	51.8%
	東から西へ	755	744	1,093	2,592	49.6%	906	910	1,053	2,869	50.1%
	計	1,656	1,775	2,564	5,995	51.7%	1,706	1,771	2,200	5,677	50.9%
⑥ 丸亀町（北）	北から南へ	2,341	2,652	137	5,130	53.1%	3,325	4,306	129	7,760	56.4%
	南から北へ	2,196	2,756	199	5,151	55.7%	3,564	4,632	175	8,371	56.5%
	計	4,537	5,408	336	10,281	54.4%	6,889	8,938	304	16,131	56.5%
⑦ 丸亀町（南）	北から南へ	2,404	2,513	87	5,004	51.1%	3,811	4,600	94	8,505	54.7%
	南から北へ	2,343	2,339	330	5,012	50.0%	3,901	4,255	316	8,472	52.2%
	計	4,747	4,852	417	10,016	50.5%	7,712	8,855	410	16,977	53.4%
⑧ ライオン通（北）	北から南へ	739	529	878	2,146	41.7%	905	793	727	2,425	46.7%
	南から北へ	640	606	693	1,939	48.6%	780	832	645	2,257	51.6%
	計	1,379	1,135	1,571	4,085	45.1%	1,685	1,625	1,372	4,682	49.1%
⑨ ライオン通（南）	北から南へ	688	482	682	1,852	41.2%	750	609	638	1,997	44.8%
	南から北へ	642	399	766	1,807	38.3%	668	572	756	1,996	46.1%
	計	1,330	881	1,448	3,659	39.8%	1,418	1,181	1,394	3,993	45.4%
⑩ 南新町（南）	北から南へ	2,129	1,614	1,933	5,676	43.1%	2,268	2,395	1,319	5,982	51.4%
	南から北へ	1,904	1,351	1,383	4,638	41.5%	2,322	2,350	1,311	5,983	50.3%
	計	4,033	2,965	3,316	10,314	42.4%	4,590	4,745	2,630	11,965	50.8%
⑪ 常磐町（西）	西から東へ	1,888	1,650	1,275	4,813	46.6%	2,107	2,120	1,002	5,229	50.2%
	東から西へ	1,077	982	720	2,779	47.7%	1,632	1,715	715	4,062	51.2%
	計	2,965	2,632	1,995	7,592	47.0%	3,739	3,835	1,717	9,291	50.6%
⑫ 常磐町（東）	西から東へ	1,176	1,257	359	2,792	51.7%	1,160	1,317	287	2,764	53.2%
	東から西へ	809	785	364	1,958	49.2%	1,171	1,233	343	2,747	51.3%
	計	1,985	2,042	723	4,750	50.7%	2,331	2,550	630	5,511	52.2%
⑬ 田町（中）	北から南へ	1,212	996	2,330	4,538	45.1%	1,007	845	1,520	3,372	45.6%
	南から北へ	1,132	887	1,509	3,528	43.9%	1,007	831	1,523	3,361	45.2%
	計	2,344	1,883	3,839	8,066	44.5%	2,014	1,676	3,043	6,733	45.4%
⑭ 菊池寛通り（南）	西から東へ	1,035	950	132	2,117	47.9%	551	433	107	1,091	44.0%
	東から西へ	536	433	124	1,093	44.7%	469	361	104	934	43.5%
	計	1,571	1,383	256	3,210	46.8%	1,020	794	211	2,025	43.8%
⑮ 菊池寛通り（北）	西から東へ	970	925	452	2,347	48.8%	999	1,000	400	2,399	50.0%
	東から西へ	934	780	611	2,325	45.5%	1,154	1,114	452	2,720	49.1%
	計	1,904	1,705	1,063	4,672	47.2%	2,153	2,114	852	5,119	49.5%
15地点合計		43,676	40,883	28,052	112,611	48.3%	51,782	56,871	23,195	131,848	52.3%