



中央商店街通行量調査結果（15地点）（カメラ計測による自動解析月平均）

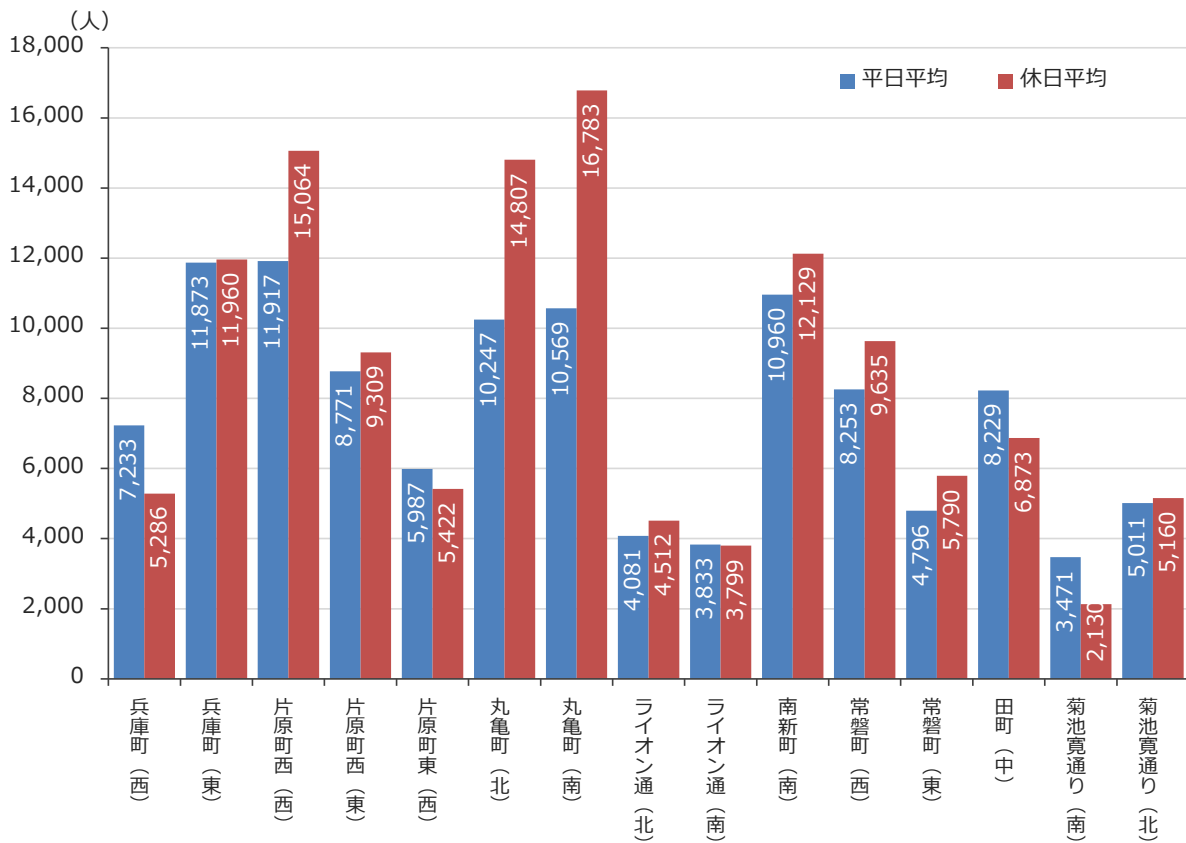
調査時間 午前10時から午後7時まで（9時間）

調査地点	商店街	R5年4月 【平日】平均 (人)	R5年4月 【休日】平均 (人)	平日と休日との比較 (休日-平日) (人)
①	兵庫町（西）	7,233	5,286	-1,947
②	兵庫町（東）	11,873	11,960	87
③	片原町西（西）	11,917	15,064	3,147
④	片原町西（東）	8,771	9,309	538
⑤	片原町東（西）	5,987	5,422	-565
⑥	丸亀町（北）	10,247	14,807	4,560
⑦	丸亀町（南）	10,569	16,783	6,214
⑧	ライオン通（北）	4,081	4,512	431
⑨	ライオン通（南）	3,833	3,799	-34
⑩	南新町（南）	10,960	12,129	1,169
⑪	常磐町（西）	8,253	9,635	1,382
⑫	常磐町（東）	4,796	5,790	994
⑬	田町（中）	8,229	6,873	-1,356
⑭	菊池寛通（南）	3,471	2,130	-1,341
⑮	菊池寛通（北）	5,011	5,160	149
15地点合計		115,231	128,659	13,428

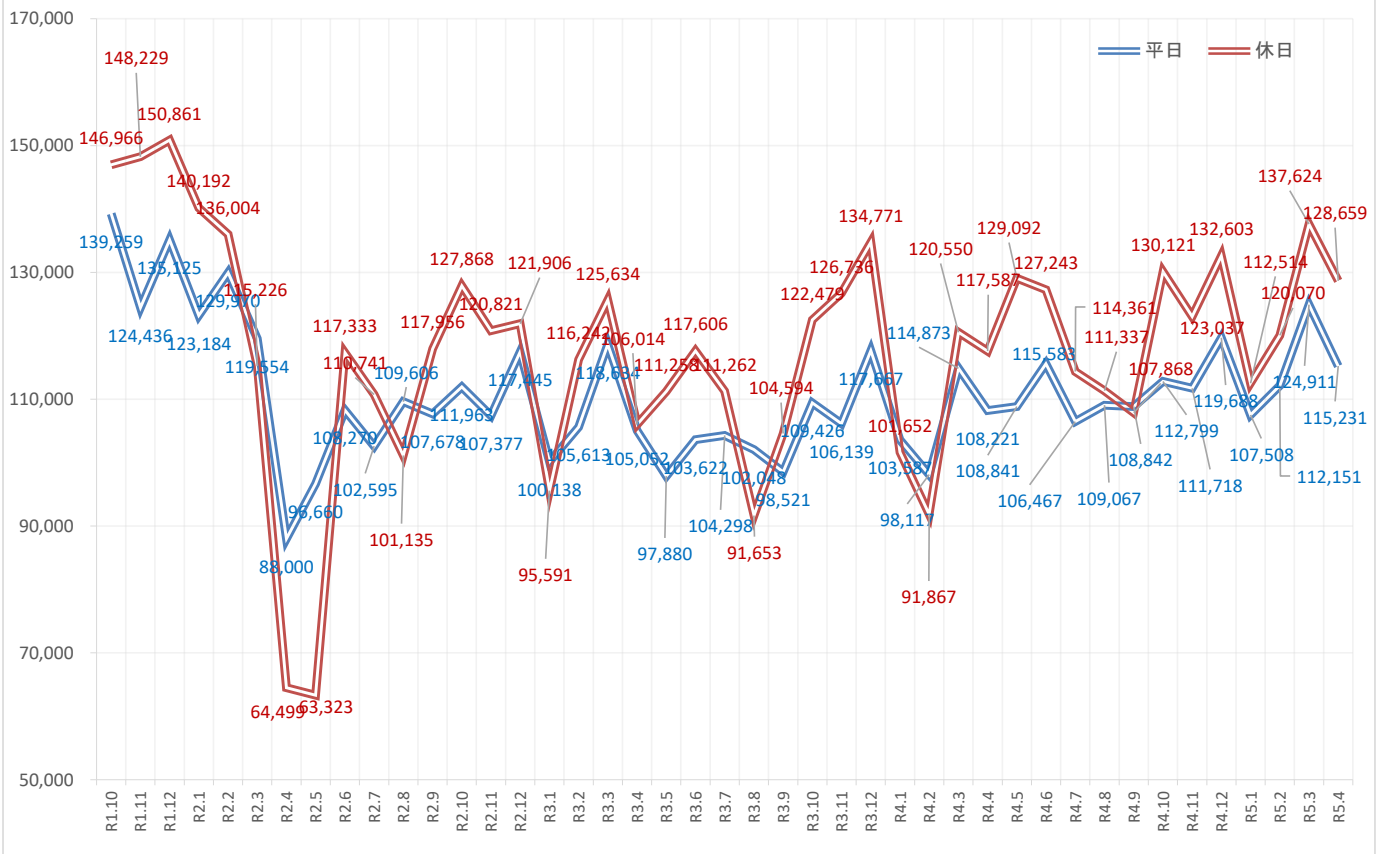
※機器、電波不良などにより、計測が不安定な期間があったため、その期間を除いて算出しています。

【⑨ライオン通り（南）平日3日間】

R5年4月通行量（10時～19時）



中央商店街通行量推移（15地点平均の合計）

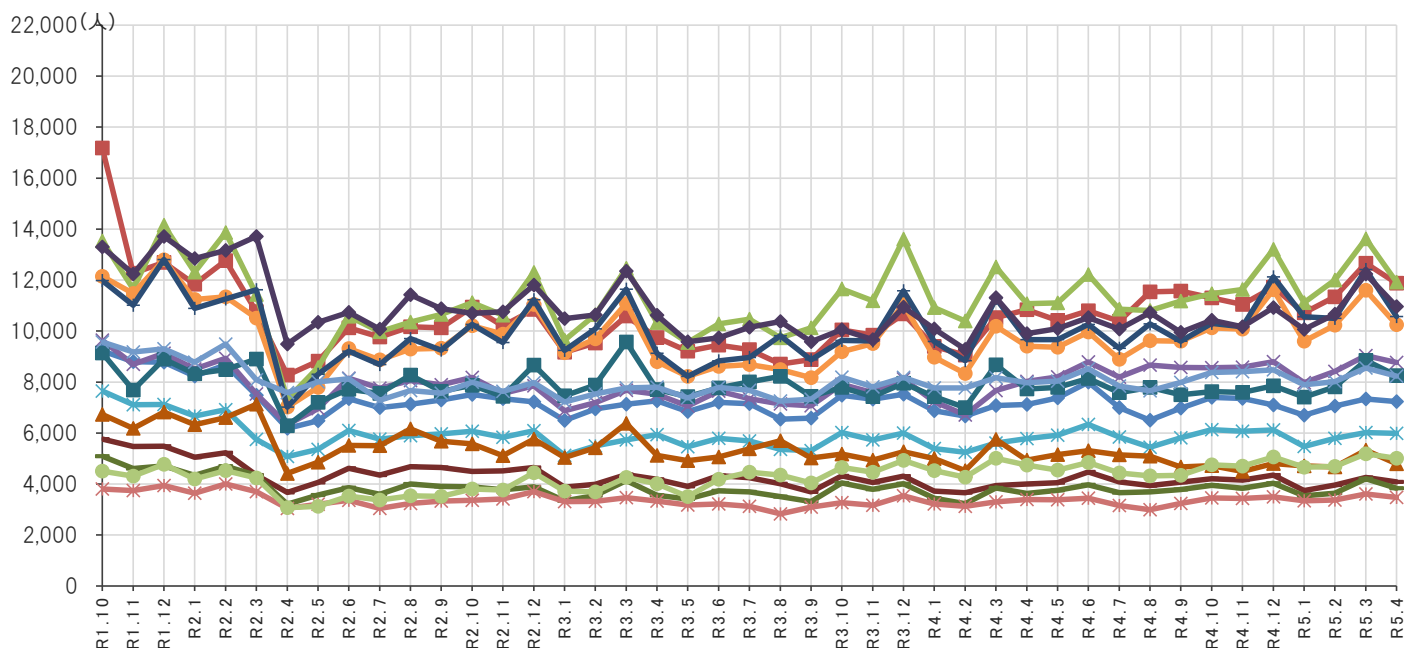


※機器、電波不良などにより、計測が不安定な期間があったため、その期間を除いて算出しています。

【◎ライオン通り（南）平日3日間】

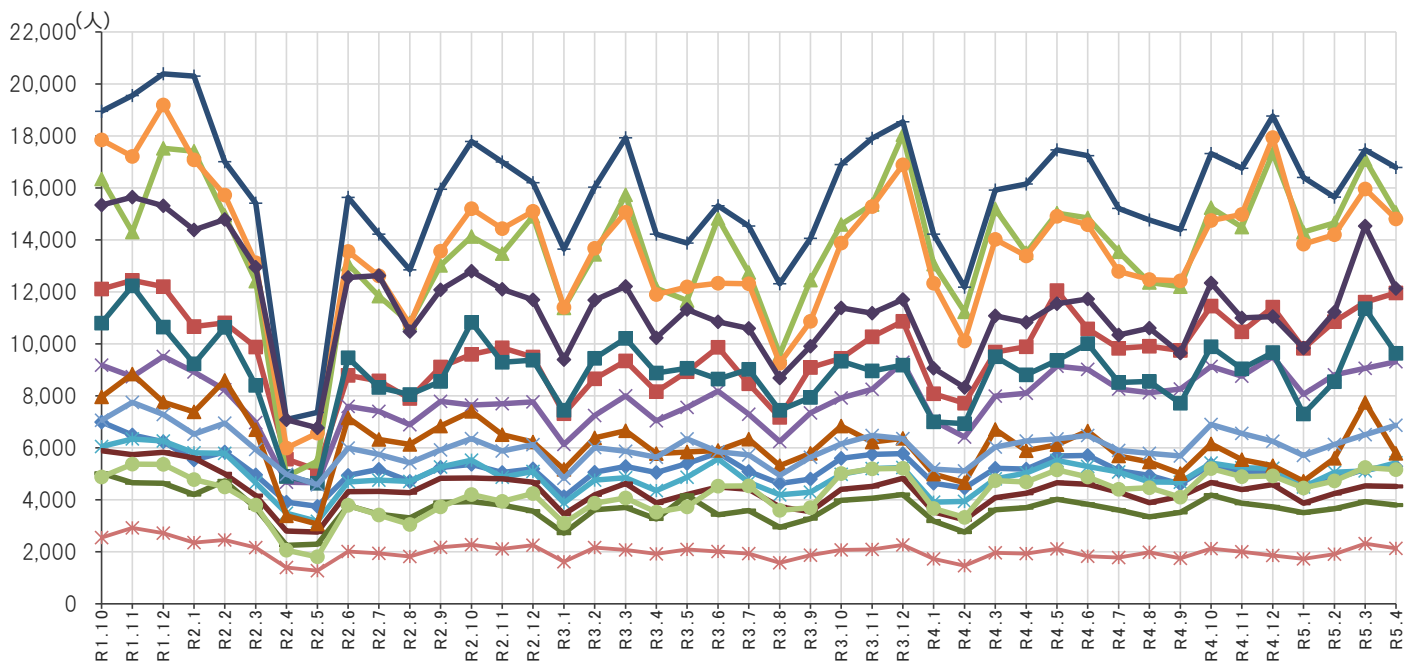
令和元年10月以降の通行量の推移（平日）

- ①兵庫町（西） ②兵庫町（東） ③片原町西（西） ④片原町西（東） ⑤片原町東（西）
- ⑥丸亀町（北） ⑦丸亀町（南） ⑧ライオン通（北） ⑨ライオン通（南） ⑩南新町（南）
- ⑪常磐町（西） ⑫常磐町（東） ⑬田町（中） ⑭菊池寛通り（南） ⑮菊池寛通り（北）



令和元年10月以降の通行量の推移（休日）

- ①兵庫町（西） ②兵庫町（東） ③片原町西（西） ④片原町西（東） ⑤片原町東（西）
- ⑥丸亀町（北） ⑦丸亀町（南） ⑧ライオン通（北） ⑨ライオン通（南） ⑩南新町（南）
- ⑪常磐町（西） ⑫常磐町（東） ⑬田町（中） ⑭菊池寛通り（南） ⑮菊池寛通り（北）

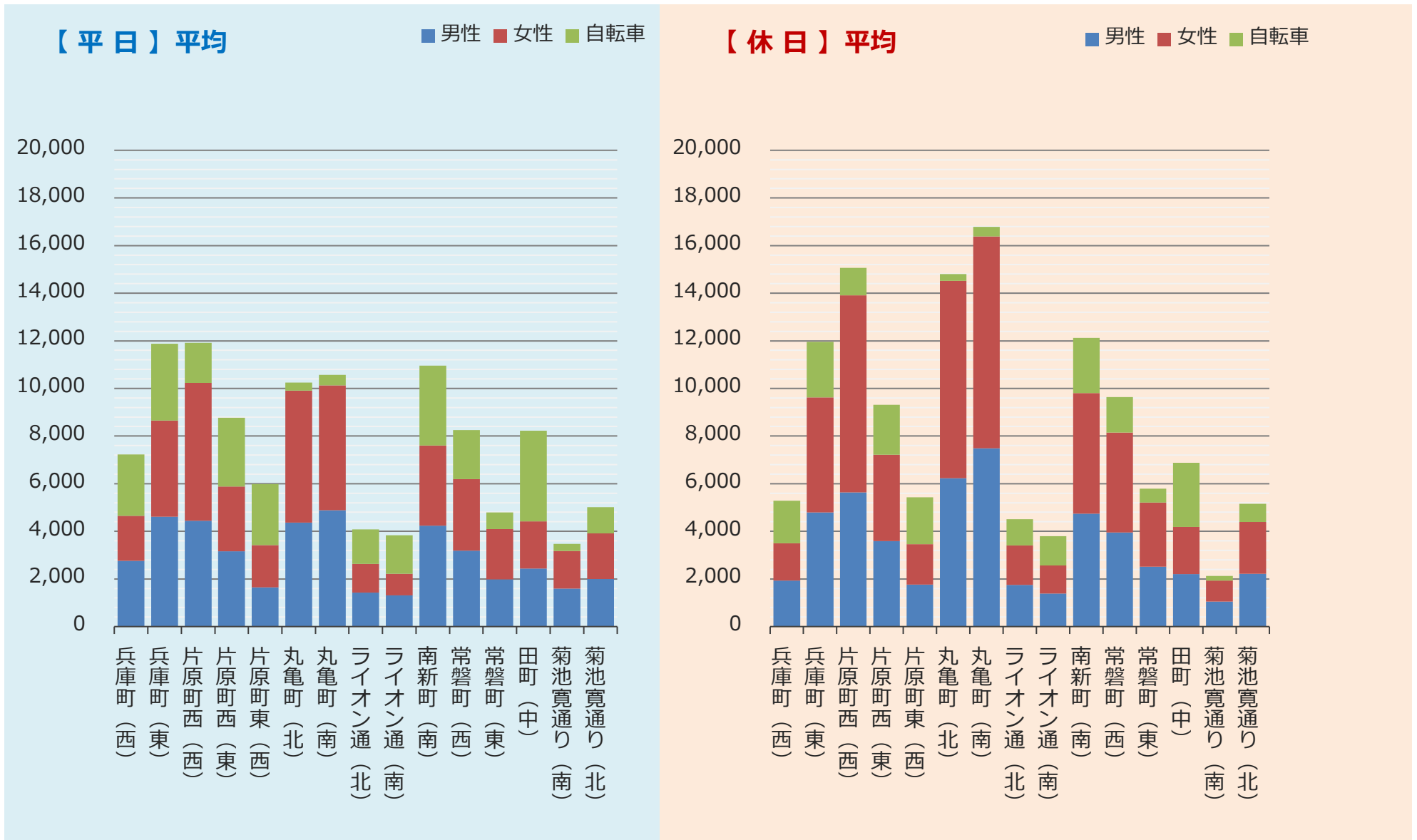


※機器、電波不良などにより、計測が不安定な期間があったため、その期間を除いて算出しています。

【⑨ライオン通り（南） 平日3日間】

中央商店街通行量調査結果（15地点）

調査時間 午前10時から午後7時まで（9時間）



商店街	R5年4月【平日】平均					R5年4月【休日】平均				
	男性	女性	自転車	合計	女性比	男性	女性	自転車	合計	女性比
① 兵庫町（西）	2,755	1,896	2,582	7,233	40.8%	1,936	1,556	1,794	5,286	44.6%
② 兵庫町（東）	4,612	4,036	3,225	11,873	46.7%	4,797	4,833	2,330	11,960	50.2%
③ 片原町西（西）	4,446	5,785	1,686	11,917	56.5%	5,629	8,281	1,154	15,064	59.5%
④ 片原町西（東）	3,159	2,716	2,896	8,771	46.2%	3,592	3,625	2,092	9,309	50.2%
⑤ 片原町東（西）	1,643	1,775	2,569	5,987	51.9%	1,760	1,704	1,958	5,422	49.2%
⑥ 丸亀町（北）	4,372	5,535	340	10,247	55.9%	6,232	8,281	294	14,807	57.1%
⑦ 丸亀町（南）	4,881	5,250	438	10,569	51.8%	7,488	8,898	397	16,783	54.3%
⑧ ライオン通（北）	1,431	1,194	1,456	4,081	45.5%	1,749	1,656	1,107	4,512	48.6%
⑨ ライオン通（南）	1,316	895	1,622	3,833	40.5%	1,391	1,180	1,228	3,799	45.9%
⑩ 南新町（南）	4,234	3,372	3,354	10,960	44.3%	4,739	5,060	2,330	12,129	51.6%
⑪ 常磐町（西）	3,184	3,006	2,063	8,253	48.6%	3,949	4,192	1,494	9,635	51.5%
⑫ 常磐町（東）	1,987	2,105	704	4,796	51.4%	2,516	2,691	583	5,790	51.7%
⑬ 田町（中）	2,431	1,981	3,817	8,229	44.9%	2,209	1,971	2,693	6,873	47.2%
⑭ 菊池寛通り（南）	1,595	1,578	298	3,471	49.7%	1,045	881	204	2,130	45.7%
⑮ 菊池寛通り（北）	1,997	1,916	1,098	5,011	49.0%	2,212	2,176	772	5,160	49.6%
15地点合計	44,043	43,040	28,148	115,231	49.4%	51,244	56,985	20,430	128,659	52.7%

※機器、電波不良などにより、計測が不安定な期間があったため、その期間を除いて算出しています。

【⑨ライオン通り（南）平日3日間】

中央商店街通行量調査結果（15地点）

調査時間 午前10時から午後7時まで（9時間）

商店街	調査方向	R5年4月【平日】平均					R5年4月【休日】平均				
		男性	女性	自転車	合計	女性比	男性	女性	自転車	合計	女性比
① 兵庫町（西）	西から東へ	1,214	840	1,359	3,413	40.9%	951	779	926	2,656	45.0%
	東から西へ	1,541	1,056	1,223	3,820	40.7%	985	777	868	2,630	44.1%
	計	2,755	1,896	2,582	7,233	40.8%	1,936	1,556	1,794	5,286	44.6%
② 兵庫町（東）	西から東へ	2,457	2,173	1,677	6,307	46.9%	2,443	2,438	1,107	5,988	49.9%
	東から西へ	2,155	1,863	1,548	5,566	46.4%	2,354	2,395	1,223	5,972	50.4%
	計	4,612	4,036	3,225	11,873	46.7%	4,797	4,833	2,330	11,960	50.2%
③ 片原町西（西）	北から南へ	2,258	2,782	923	5,963	55.2%	2,713	3,926	593	7,232	59.1%
	南から北へ	2,188	3,003	763	5,954	57.9%	2,916	4,355	561	7,832	59.9%
	計	4,446	5,785	1,686	11,917	56.5%	5,629	8,281	1,154	15,064	59.5%
④ 片原町西（東）	西から東へ	1,873	1,595	1,665	5,133	46.0%	1,954	1,911	1,060	4,925	49.4%
	東から西へ	1,286	1,121	1,231	3,638	46.6%	1,638	1,714	1,032	4,384	51.1%
	計	3,159	2,716	2,896	8,771	46.2%	3,592	3,625	2,092	9,309	50.2%
⑤ 片原町東（西）	西から東へ	898	1,027	1,472	3,397	53.4%	831	832	1,011	2,674	50.0%
	東から西へ	745	748	1,097	2,590	50.1%	929	872	947	2,748	48.4%
	計	1,643	1,775	2,569	5,987	51.9%	1,760	1,704	1,958	5,422	49.2%
⑥ 丸亀町（北）	北から南へ	2,235	2,717	142	5,094	54.9%	3,064	4,043	130	7,237	56.9%
	南から北へ	2,137	2,818	198	5,153	56.9%	3,168	4,238	164	7,570	57.2%
	計	4,372	5,535	340	10,247	55.9%	6,232	8,281	294	14,807	57.1%
⑦ 丸亀町（南）	北から南へ	2,472	2,727	88	5,287	52.5%	3,738	4,597	83	8,418	55.2%
	南から北へ	2,409	2,523	350	5,282	51.2%	3,750	4,301	314	8,365	53.4%
	計	4,881	5,250	438	10,569	51.8%	7,488	8,898	397	16,783	54.3%
⑧ ライオン通（北）	北から南へ	754	548	835	2,137	42.1%	925	806	608	2,339	46.6%
	南から北へ	677	646	621	1,944	48.8%	824	850	499	2,173	50.8%
	計	1,431	1,194	1,456	4,081	45.5%	1,749	1,656	1,107	4,512	48.6%
⑨ ライオン通（南）	北から南へ	663	476	804	1,943	41.8%	711	593	586	1,890	45.5%
	南から北へ	653	419	818	1,890	39.1%	680	587	642	1,909	46.3%
	計	1,316	895	1,622	3,833	40.5%	1,391	1,180	1,228	3,799	45.9%
⑩ 南新町（南）	北から南へ	2,256	1,821	1,950	6,027	44.7%	2,372	2,546	1,168	6,086	51.8%
	南から北へ	1,978	1,551	1,404	4,933	44.0%	2,367	2,514	1,162	6,043	51.5%
	計	4,234	3,372	3,354	10,960	44.3%	4,739	5,060	2,330	12,129	51.6%
⑪ 常磐町（西）	西から東へ	2,021	1,859	1,331	5,211	47.9%	2,257	2,332	876	5,465	50.8%
	東から西へ	1,163	1,147	732	3,042	49.7%	1,692	1,860	618	4,170	52.4%
	計	3,184	3,006	2,063	8,253	48.6%	3,949	4,192	1,494	9,635	51.5%
⑫ 常磐町（東）	西から東へ	1,161	1,255	342	2,758	51.9%	1,294	1,362	252	2,908	51.3%
	東から西へ	826	850	362	2,038	50.7%	1,222	1,329	331	2,882	52.1%
	計	1,987	2,105	704	4,796	51.4%	2,516	2,691	583	5,790	51.7%
⑬ 田町（中）	北から南へ	1,230	1,074	2,325	4,629	46.6%	1,069	1,001	1,365	3,435	48.4%
	南から北へ	1,201	907	1,492	3,600	43.0%	1,140	970	1,328	3,438	46.0%
	計	2,431	1,981	3,817	8,229	44.9%	2,209	1,971	2,693	6,873	47.2%
⑭ 菊池寛通り（南）	西から東へ	1,010	1,040	168	2,218	50.7%	544	468	109	1,121	46.2%
	東から西へ	585	538	130	1,253	47.9%	501	413	95	1,009	45.2%
	計	1,595	1,578	298	3,471	49.7%	1,045	881	204	2,130	45.7%
⑮ 菊池寛通り（北）	西から東へ	1,024	1,044	462	2,530	50.5%	1,033	1,045	360	2,438	50.3%
	東から西へ	973	872	636	2,481	47.3%	1,179	1,131	412	2,722	49.0%
	計	1,997	1,916	1,098	5,011	49.0%	2,212	2,176	772	5,160	49.6%
15地点合計		44,043	43,040	28,148	115,231	49.4%	51,244	56,985	20,430	128,659	52.7%

※機器、電波不良などにより、計測が不安定な期間があったため、その期間を除いて算出しています。

【⑨ライオン通り（南）平日3日間】