

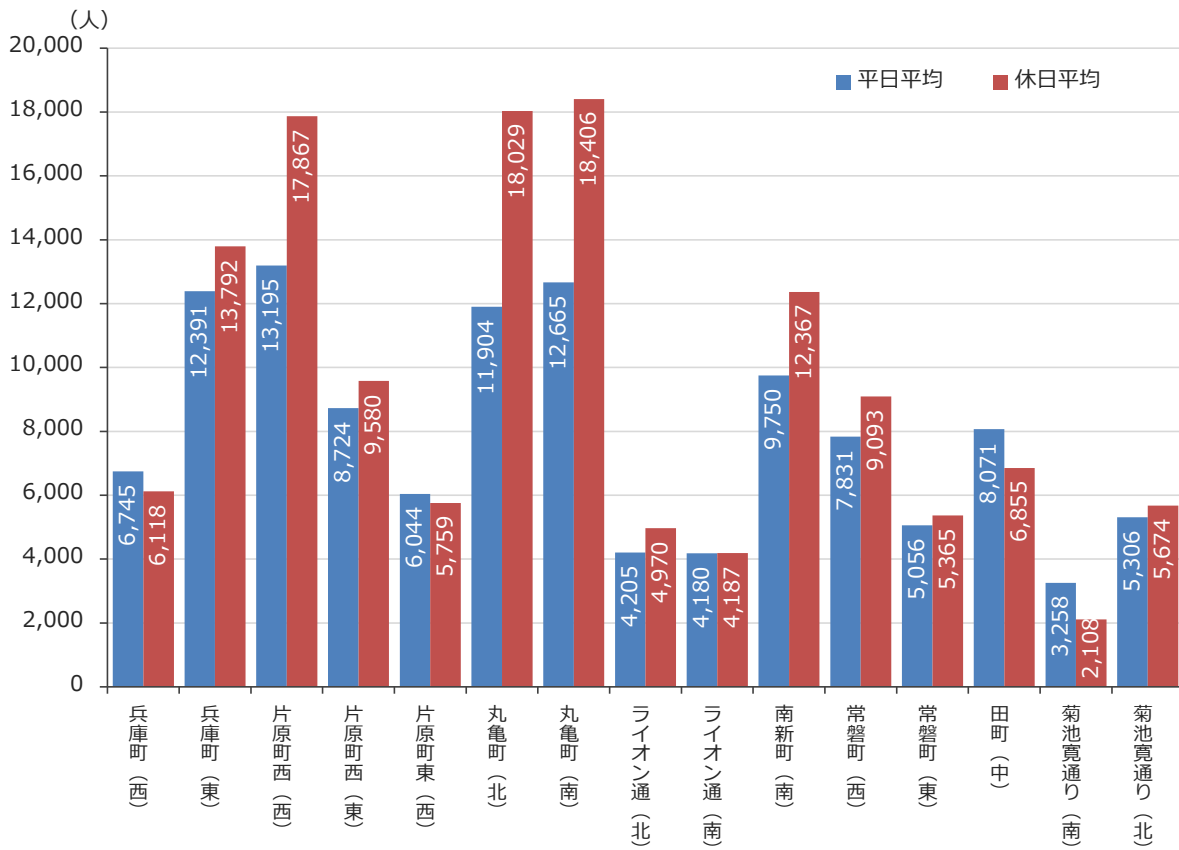


中央商店街通行量調査結果（15地点）（カメラ計測による自動解析月平均）

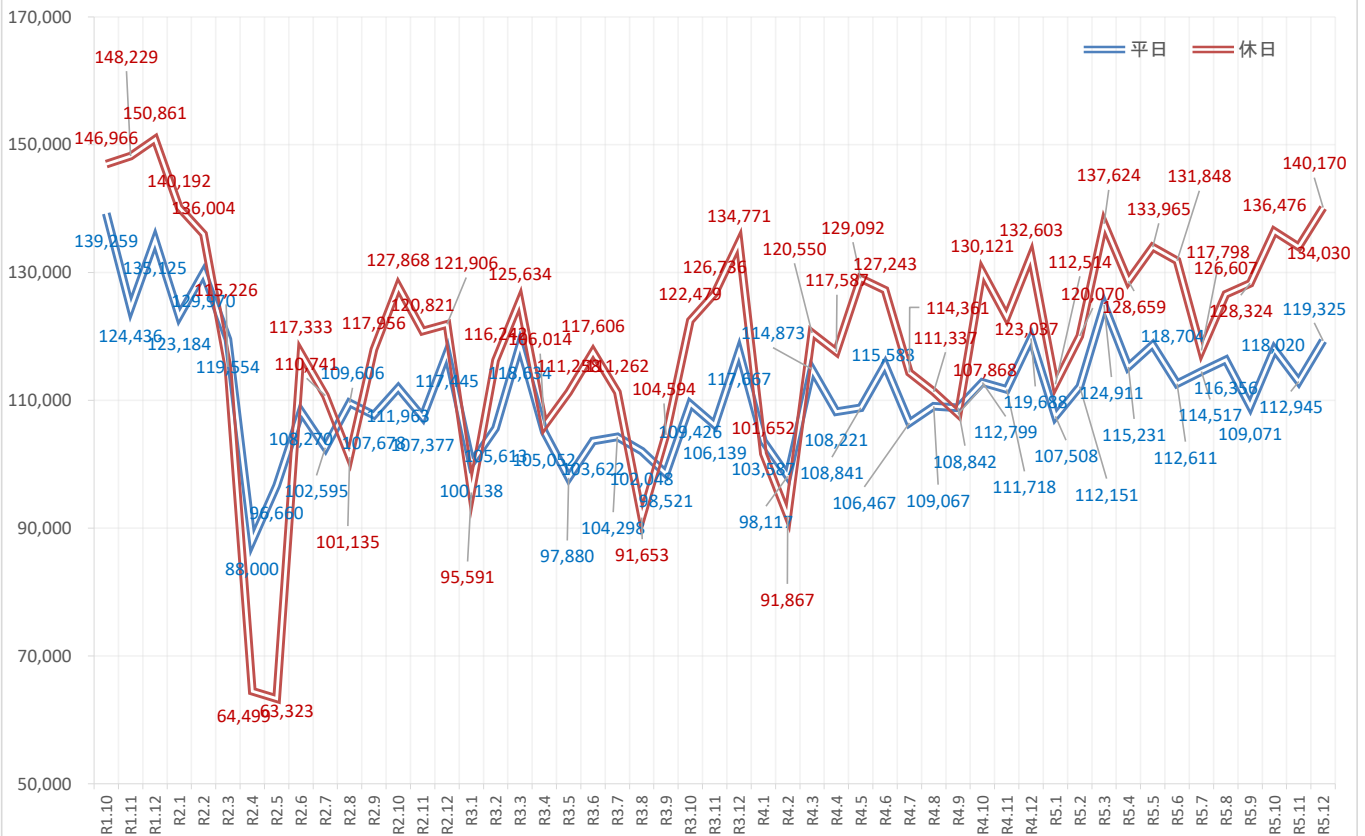
調査時間 午前10時から午後7時まで（9時間）

調査地点	商店街	R5年12月 【平日】平均 (人)	R5年12月 【休日】平均 (人)	平日と休日との比較 (休日-平日) (人)
①	兵庫町(西)	6,745	6,118	-627
②	兵庫町(東)	12,391	13,792	1,401
③	片原町西(西)	13,195	17,867	4,672
④	片原町西(東)	8,724	9,580	856
⑤	片原町東(西)	6,044	5,759	-285
⑥	丸亀町(北)	11,904	18,029	6,125
⑦	丸亀町(南)	12,665	18,406	5,741
⑧	ライオン通(北)	4,205	4,970	765
⑨	ライオン通(南)	4,180	4,187	7
⑩	南新町(南)	9,750	12,367	2,617
⑪	常磐町(西)	7,831	9,093	1,262
⑫	常磐町(東)	5,056	5,365	309
⑬	田町(中)	8,071	6,855	-1,216
⑭	菊池寛通(南)	3,258	2,108	-1,150
⑮	菊池寛通(北)	5,306	5,674	368
15地点合計		119,325	140,170	20,845

R5年12月通行量（10時～19時）

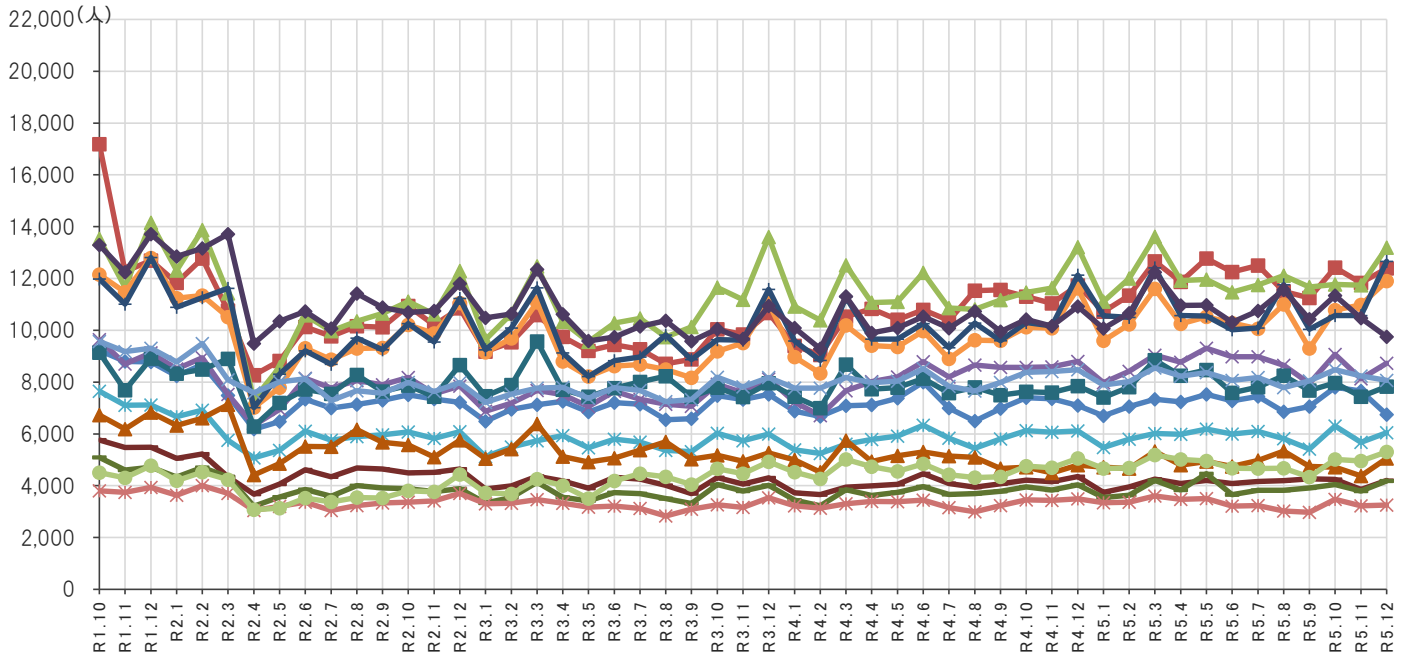


中央商店街通行量推移（15地点平均の合計）



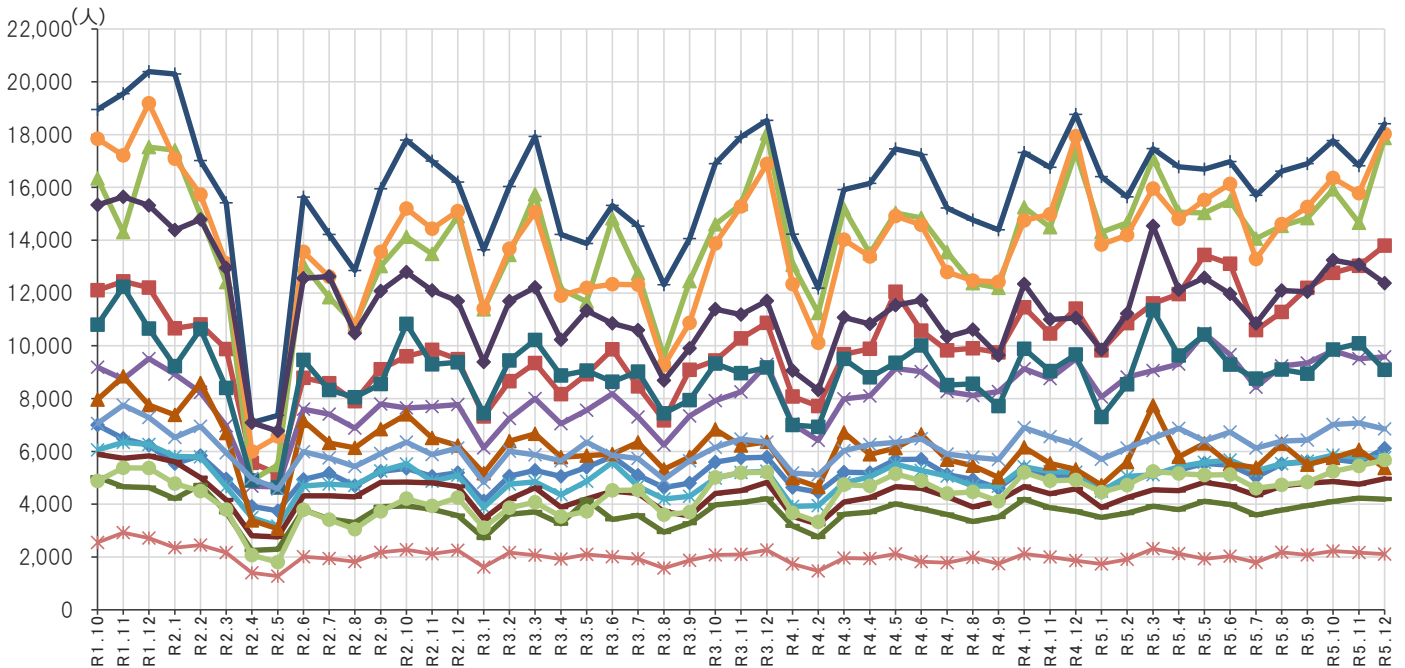
令和元年10月以降の通行量の推移（平日）

- ①兵庫町（西）
- ②兵庫町（東）
- ③片原町西（西）
- ④片原町西（東）
- ⑤片原町東（西）
- ⑥丸亀町（北）
- ⑦丸亀町（南）
- ⑧ライオン通（北）
- ⑨ライオン通（南）
- ⑩南新町（南）
- ⑪常磐町（西）
- ⑫常磐町（東）
- ⑬田町（中）
- ⑭菊池寛通り（南）
- ⑮菊池寛通り（北）



令和元年10月以降の通行量の推移（休日）

- ①兵庫町（西）
- ②兵庫町（東）
- ③片原町西（西）
- ④片原町西（東）
- ⑤片原町東（西）
- ⑥丸亀町（北）
- ⑦丸亀町（南）
- ⑧ライオン通（北）
- ⑨ライオン通（南）
- ⑩南新町（南）
- ⑪常磐町（西）
- ⑫常磐町（東）
- ⑬田町（中）
- ⑭菊池寛通り（南）
- ⑮菊池寛通り（北）

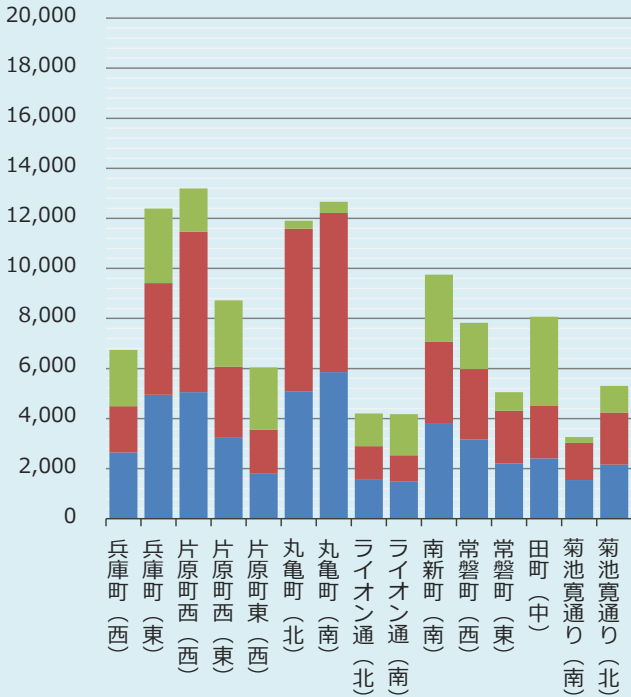


中央商店街通行量調査結果（15地点）

調査時間 午前10時から午後7時まで（9時間）

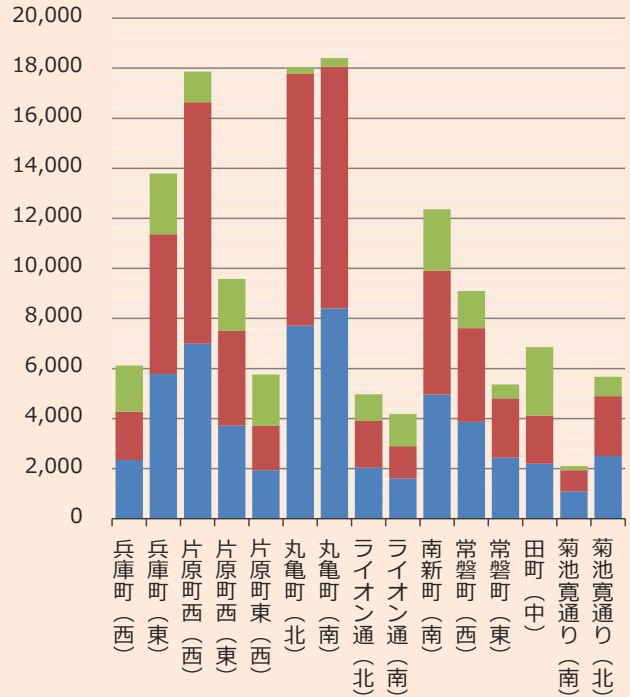
【平日】平均

■男性 ■女性 ■自転車



【休日】平均

■男性 ■女性 ■自転車



商店街	R5年12月【平日】平均					R5年12月【休日】平均				
	男性	女性	自転車	合計	女性比	男性	女性	自転車	合計	女性比
① 兵庫町(西)	2,646	1,846	2,253	6,745	41.1%	2,348	1,924	1,846	6,118	45.0%
② 兵庫町(東)	4,955	4,455	2,981	12,391	47.3%	5,778	5,587	2,427	13,792	49.2%
③ 片原町西(西)	5,054	6,410	1,731	13,195	55.9%	6,991	9,650	1,226	17,867	58.0%
④ 片原町西(東)	3,233	2,838	2,653	8,724	46.7%	3,715	3,785	2,080	9,580	50.5%
⑤ 片原町東(西)	1,796	1,767	2,481	6,044	49.6%	1,936	1,771	2,052	5,759	47.8%
⑥ 丸亀町(北)	5,089	6,500	315	11,904	56.1%	7,712	10,062	255	18,029	56.6%
⑦ 丸亀町(南)	5,856	6,358	451	12,665	52.1%	8,394	9,667	345	18,406	53.5%
⑧ ライオン通(北)	1,582	1,311	1,312	4,205	45.3%	2,037	1,865	1,068	4,970	47.8%
⑨ ライオン通(南)	1,481	1,056	1,643	4,180	41.6%	1,610	1,290	1,287	4,187	44.5%
⑩ 南新町(南)	3,820	3,263	2,667	9,750	46.1%	4,961	4,949	2,457	12,367	49.9%
⑪ 常磐町(西)	3,166	2,816	1,849	7,831	47.1%	3,872	3,740	1,481	9,093	49.1%
⑫ 常磐町(東)	2,208	2,105	743	5,056	48.8%	2,441	2,372	552	5,365	49.3%
⑬ 田町(中)	2,410	2,095	3,566	8,071	46.5%	2,195	1,919	2,741	6,855	46.6%
⑭ 菊池寛通り(南)	1,542	1,482	234	3,258	49.0%	1,085	854	169	2,108	44.0%
⑮ 菊池寛通り(北)	2,159	2,081	1,066	5,306	49.1%	2,508	2,391	775	5,674	48.8%
15地点合計	46,997	46,383	25,945	119,325	49.7%	57,583	61,826	20,761	140,170	51.8%

中央商店街通行量調査結果（15地点）

調査時間

午前10時から午後7時まで（9時間）

商店街	調査方向	R5年12月【平日】平均					R5年12月【休日】平均				
		男性	女性	自転車	合計	女性比	男性	女性	自転車	合計	女性比
① 兵庫町（西）	西から東へ	1,195	828	1,200	3,223	40.9%	1,162	977	957	3,096	45.7%
	東から西へ	1,451	1,018	1,053	3,522	41.2%	1,186	947	889	3,022	44.4%
	計	2,646	1,846	2,253	6,745	41.1%	2,348	1,924	1,846	6,118	45.0%
② 兵庫町（東）	西から東へ	2,615	2,391	1,555	6,561	47.8%	2,906	2,836	1,174	6,916	49.4%
	東から西へ	2,340	2,064	1,426	5,830	46.9%	2,872	2,751	1,253	6,876	48.9%
	計	4,955	4,455	2,981	12,391	47.3%	5,778	5,587	2,427	13,792	49.2%
③ 片原町西（西）	北から南へ	2,533	3,139	934	6,606	55.3%	3,311	4,700	610	8,621	58.7%
	南から北へ	2,521	3,271	797	6,589	56.5%	3,680	4,950	616	9,246	57.4%
	計	5,054	6,410	1,731	13,195	55.9%	6,991	9,650	1,226	17,867	58.0%
④ 片原町西（東）	西から東へ	1,903	1,627	1,528	5,058	46.1%	1,980	1,934	1,039	4,953	49.4%
	東から西へ	1,330	1,211	1,125	3,666	47.7%	1,735	1,851	1,041	4,627	51.6%
	計	3,233	2,838	2,653	8,724	46.7%	3,715	3,785	2,080	9,580	50.5%
⑤ 片原町東（西）	西から東へ	941	1,002	1,420	3,363	51.6%	892	828	1,070	2,790	48.1%
	東から西へ	855	765	1,061	2,681	47.2%	1,044	943	982	2,969	47.5%
	計	1,796	1,767	2,481	6,044	49.6%	1,936	1,771	2,052	5,759	47.8%
⑥ 丸亀町（北）	北から南へ	2,595	3,265	125	5,985	55.7%	3,722	5,024	101	8,847	57.4%
	南から北へ	2,494	3,235	190	5,919	56.5%	3,990	5,038	154	9,182	55.8%
	計	5,089	6,500	315	11,904	56.1%	7,712	10,062	255	18,029	56.6%
⑦ 丸亀町（南）	北から南へ	2,988	3,276	90	6,354	52.3%	4,284	5,019	74	9,377	54.0%
	南から北へ	2,868	3,082	361	6,311	51.8%	4,110	4,648	271	9,029	53.1%
	計	5,856	6,358	451	12,665	52.1%	8,394	9,667	345	18,406	53.5%
⑧ ライオン通（北）	北から南へ	820	610	773	2,203	42.7%	1,055	912	607	2,574	46.4%
	南から北へ	762	701	539	2,002	47.9%	982	953	461	2,396	49.3%
	計	1,582	1,311	1,312	4,205	45.3%	2,037	1,865	1,068	4,970	47.8%
⑨ ライオン通（南）	北から南へ	717	554	809	2,080	43.6%	791	652	609	2,052	45.2%
	南から北へ	764	502	834	2,100	39.7%	819	638	678	2,135	43.8%
	計	1,481	1,056	1,643	4,180	41.6%	1,610	1,290	1,287	4,187	44.5%
⑩ 南新町（南）	北から南へ	1,999	1,726	1,581	5,306	46.3%	2,422	2,416	1,179	6,017	49.9%
	南から北へ	1,821	1,537	1,086	4,444	45.8%	2,539	2,533	1,278	6,350	49.9%
	計	3,820	3,263	2,667	9,750	46.1%	4,961	4,949	2,457	12,367	49.9%
⑪ 常磐町（西）	西から東へ	1,998	1,737	1,196	4,931	46.5%	2,196	2,054	877	5,127	48.3%
	東から西へ	1,168	1,079	653	2,900	48.0%	1,676	1,686	604	3,966	50.1%
	計	3,166	2,816	1,849	7,831	47.1%	3,872	3,740	1,481	9,093	49.1%
⑫ 常磐町（東）	西から東へ	1,282	1,223	355	2,860	48.8%	1,200	1,156	231	2,587	49.1%
	東から西へ	926	882	388	2,196	48.8%	1,241	1,216	321	2,778	49.5%
	計	2,208	2,105	743	5,056	48.8%	2,441	2,372	552	5,365	49.3%
⑬ 田町（中）	北から南へ	1,214	1,140	2,149	4,503	48.4%	1,055	988	1,329	3,372	48.4%
	南から北へ	1,196	955	1,417	3,568	44.4%	1,140	931	1,412	3,483	45.0%
	計	2,410	2,095	3,566	8,071	46.5%	2,195	1,919	2,741	6,855	46.6%
⑭ 菊池寛通り（南）	西から東へ	969	970	131	2,070	50.0%	583	472	89	1,144	44.7%
	東から西へ	573	512	103	1,188	47.2%	502	382	80	964	43.2%
	計	1,542	1,482	234	3,258	49.0%	1,085	854	169	2,108	44.0%
⑮ 菊池寛通り（北）	西から東へ	1,078	1,112	456	2,646	50.8%	1,264	1,182	364	2,810	48.3%
	東から西へ	1,081	969	610	2,660	47.3%	1,244	1,209	411	2,864	49.3%
	計	2,159	2,081	1,066	5,306	49.1%	2,508	2,391	775	5,674	48.8%
15地点合計		46,997	46,383	25,945	119,325	49.7%	57,583	61,826	20,761	140,170	51.8%