



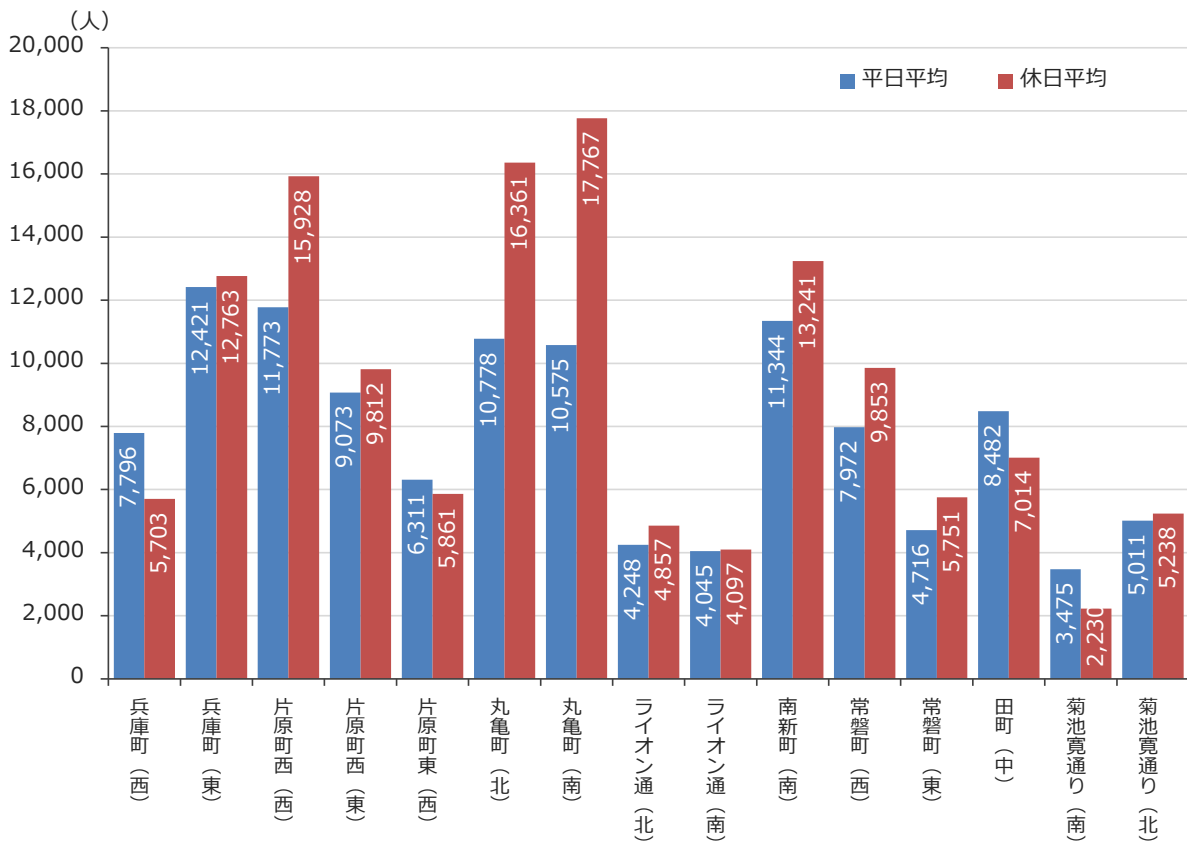
中央商店街通行量調査結果（15地点）（カメラ計測による自動解析月平均）

調査時間 午前10時から午後7時まで（9時間）

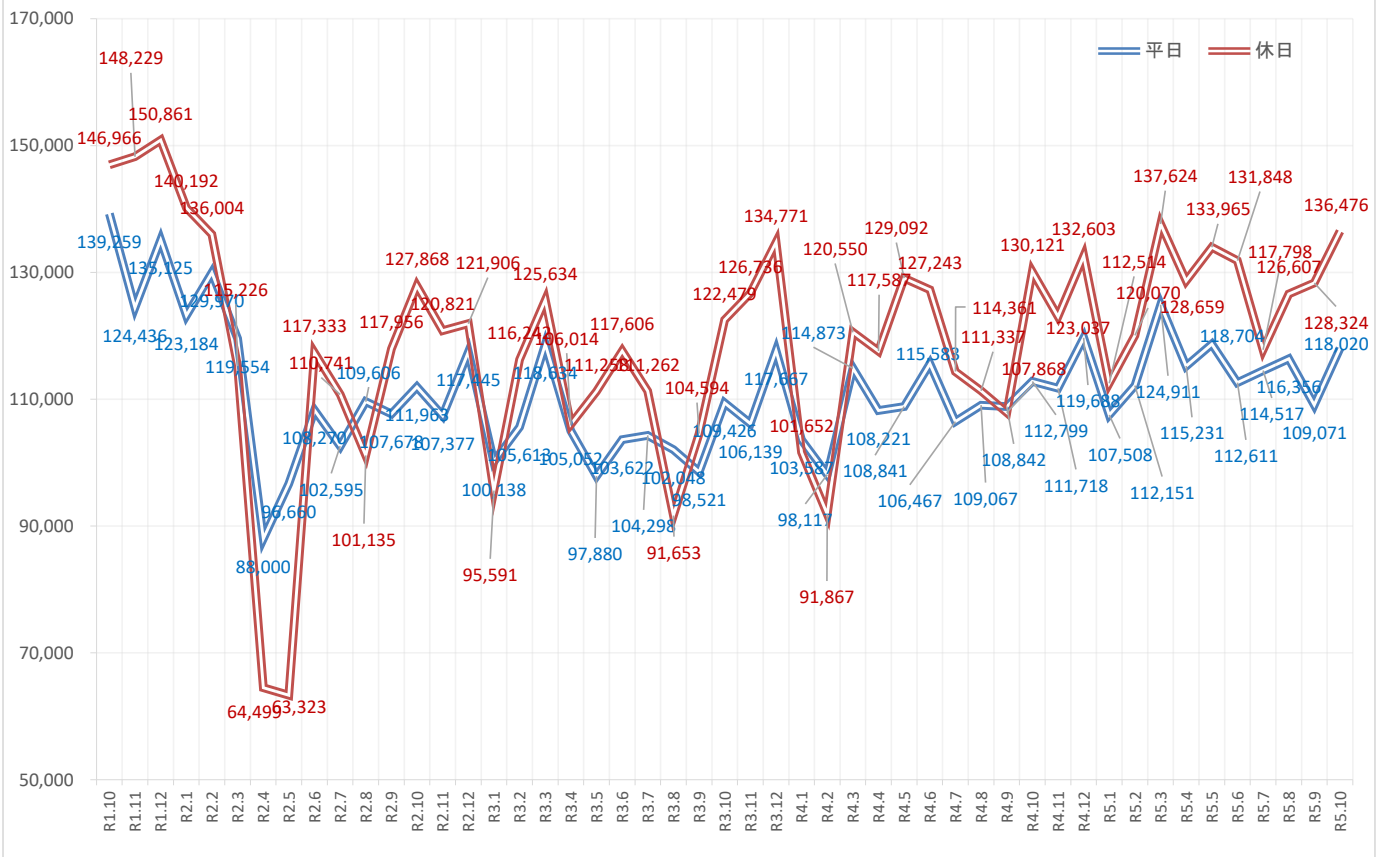
調査地点	商店街	R5年10月 【平日】平均 (人)	R5年10月 【休日】平均 (人)	平日と休日との比較 (休日-平日) (人)
①	兵庫町（西）	7,796	5,703	-2,093
②	兵庫町（東）	12,421	12,763	342
③	片原町西（西）	11,773	15,928	4,155
④	片原町西（東）	9,073	9,812	739
⑤	片原町東（西）	6,311	5,861	-450
⑥	丸亀町（北）	10,778	16,361	5,583
⑦	丸亀町（南）	10,575	17,767	7,192
⑧	ライオン通（北）	4,248	4,857	609
⑨	ライオン通（南）	4,045	4,097	52
⑩	南新町（南）	11,344	13,241	1,897
⑪	常磐町（西）	7,972	9,853	1,881
⑫	常磐町（東）	4,716	5,751	1,035
⑬	田町（中）	8,482	7,014	-1,468
⑭	菊池寛通（南）	3,475	2,230	-1,245
⑮	菊池寛通（北）	5,011	5,238	227
15地点合計		118,020	136,476	18,456

※機器、電波不良などにより、計測が不安定な期間があったため、その期間を除いて算出しています。

R5年10月通行量（10時～19時）



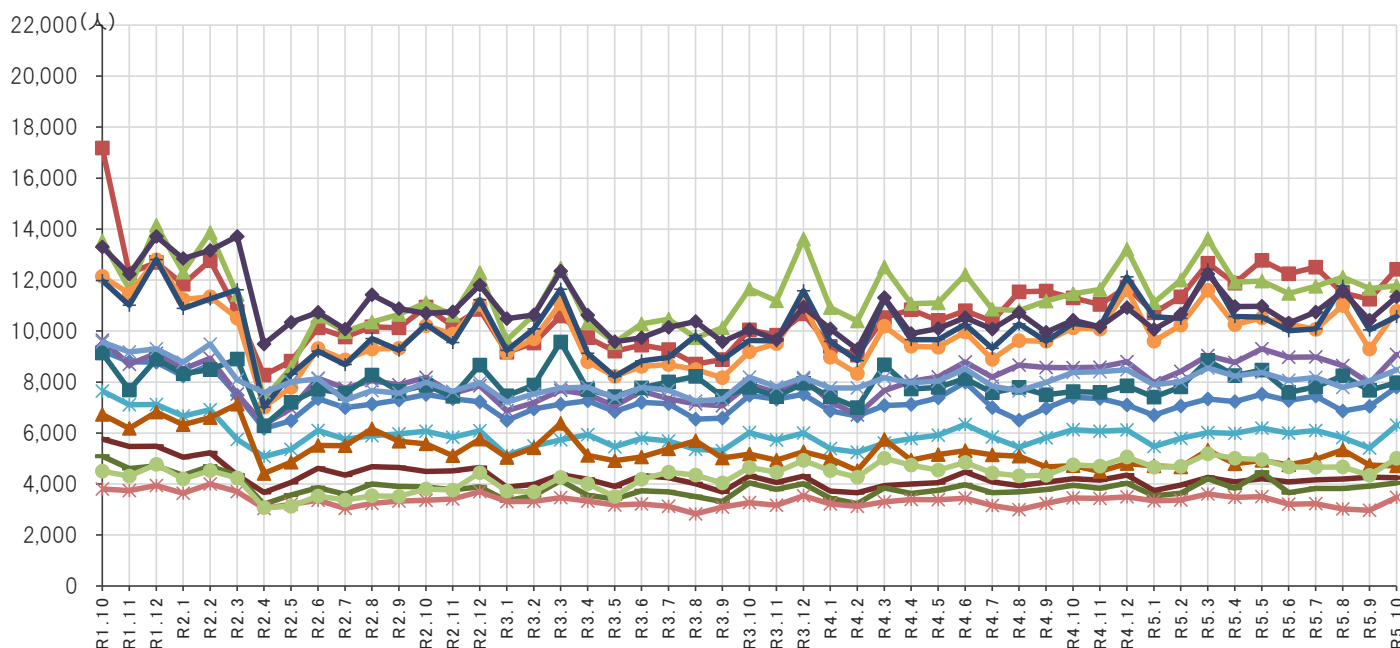
中央商店街通行量推移（15地点平均の合計）



※機器、電波不良などにより、計測が不安定な期間があったため、その期間を除いて算出しています。

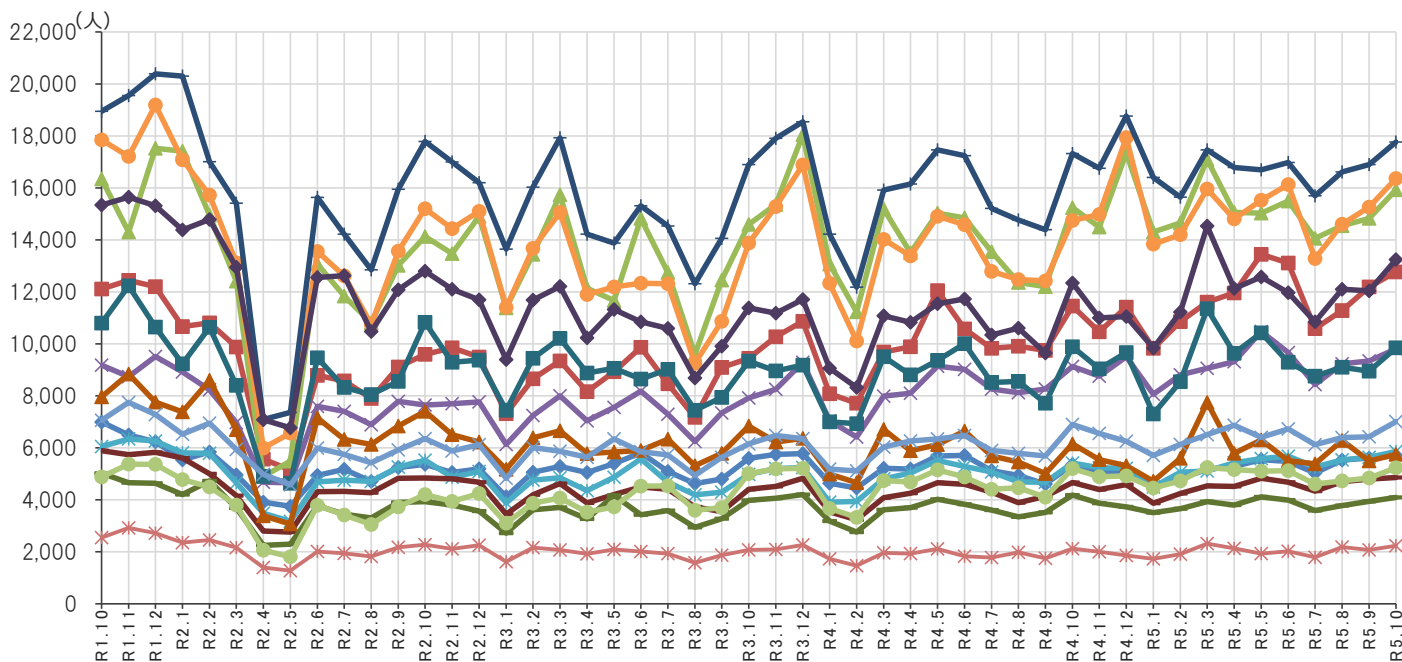
令和元年10月以降の通行量の推移（平日）

- ①兵庫町（西） ②兵庫町（東） ③片原町西（西） ④片原町西（東） ⑤片原町東（西）
- ⑥丸亀町（北） ⑦丸亀町（南） ⑧ライオン通（北） ⑨ライオン通（南） ⑩南新町（南）
- ⑪常磐町（西） ⑫常磐町（東） ⑬田町（中） ⑭菊池寛通り（南） ⑮菊池寛通り（北）



令和元年10月以降の通行量の推移（休日）

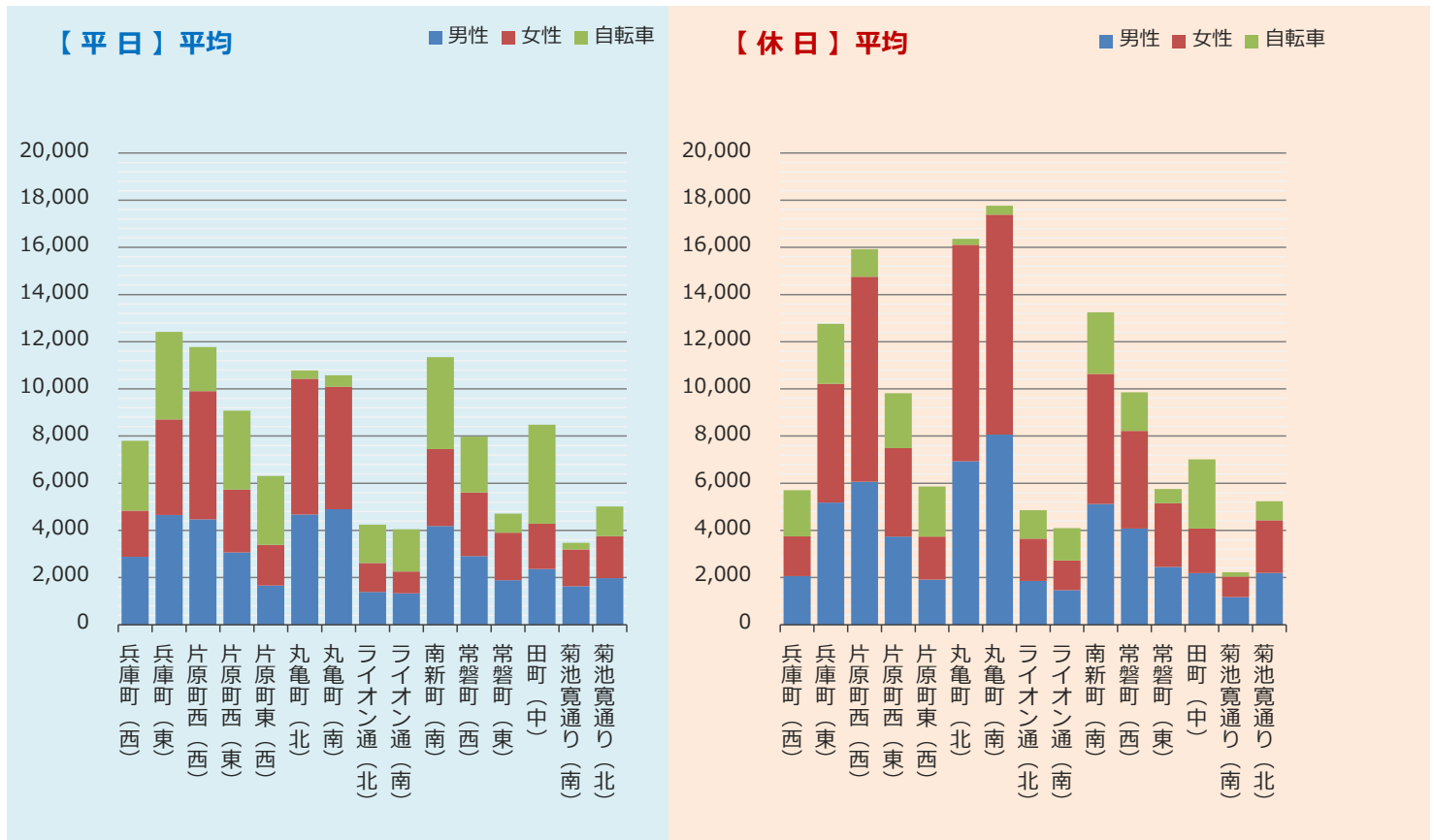
- ①兵庫町（西） ②兵庫町（東） ③片原町西（西） ④片原町西（東） ⑤片原町東（西）
- ⑥丸亀町（北） ⑦丸亀町（南） ⑧ライオン通（北） ⑨ライオン通（南） ⑩南新町（南）
- ⑪常磐町（西） ⑫常磐町（東） ⑬田町（中） ⑭菊池寛通り（南） ⑮菊池寛通り（北）



※機器、電波不良などにより、計測が不安定な期間があったため、その期間を除いて算出しています。

中央商店街通行量調査結果（15地点）

調査時間 午前10時から午後7時まで（9時間）



商店街	R5年10月【平日】平均					R5年10月【休日】平均				
	男性	女性	自転車	合計	女性比	男性	女性	自転車	合計	女性比
① 兵庫町(西)	2,879	1,959	2,958	7,796	40.5%	2,059	1,688	1,956	5,703	45.0%
② 兵庫町(東)	4,652	4,057	3,712	12,421	46.6%	5,179	5,036	2,548	12,763	49.3%
③ 片原町西(西)	4,469	5,436	1,868	11,773	54.9%	6,070	8,682	1,176	15,928	58.9%
④ 片原町西(東)	3,062	2,669	3,342	9,073	46.6%	3,738	3,754	2,320	9,812	50.1%
⑤ 片原町東(西)	1,661	1,727	2,923	6,311	51.0%	1,912	1,828	2,121	5,861	48.9%
⑥ 丸亀町(北)	4,669	5,758	351	10,778	55.2%	6,937	9,169	255	16,361	56.9%
⑦ 丸亀町(南)	4,898	5,190	487	10,575	51.4%	8,061	9,325	381	17,767	53.6%
⑧ ライオン通(北)	1,394	1,223	1,631	4,248	46.7%	1,857	1,795	1,205	4,857	49.2%
⑨ ライオン通(南)	1,328	929	1,788	4,045	41.2%	1,470	1,250	1,377	4,097	46.0%
⑩ 南新町(南)	4,182	3,266	3,896	11,344	43.9%	5,118	5,517	2,606	13,241	51.9%
⑪ 常磐町(西)	2,912	2,699	2,361	7,972	48.1%	4,079	4,143	1,631	9,853	50.4%
⑫ 常磐町(東)	1,887	2,017	812	4,716	51.7%	2,450	2,696	605	5,751	52.4%
⑬ 田町(中)	2,361	1,924	4,197	8,482	44.9%	2,190	1,884	2,940	7,014	46.2%
⑭ 菊池寛通り(南)	1,632	1,561	282	3,475	48.9%	1,177	866	187	2,230	42.4%
⑮ 菊池寛通り(北)	1,972	1,786	1,253	5,011	47.5%	2,201	2,228	809	5,238	50.3%
15地点合計	43,958	42,201	31,861	118,020	49.0%	54,498	59,861	22,117	136,476	52.3%

※機器、電波不良などにより、計測が不安定な期間があったため、その期間を除いて算出しています。

中央商店街通行量調査結果（15地点）

調査時間 午前10時から午後7時まで（9時間）

商店街	調査方向	R5年10月【平日】平均					R5年10月【休日】平均				
		男性	女性	自転車	合計	女性比	男性	女性	自転車	合計	女性比
① 兵庫町（西）	西から東へ	1,283	867	1,565	3,715	40.3%	1,026	848	1,011	2,885	45.3%
	東から西へ	1,596	1,092	1,393	4,081	40.6%	1,033	840	945	2,818	44.8%
	計	2,879	1,959	2,958	7,796	40.5%	2,059	1,688	1,956	5,703	45.0%
② 兵庫町（東）	西から東へ	2,487	2,184	1,946	6,617	46.8%	2,649	2,564	1,259	6,472	49.2%
	東から西へ	2,165	1,873	1,766	5,804	46.4%	2,530	2,472	1,289	6,291	49.4%
	計	4,652	4,057	3,712	12,421	46.6%	5,179	5,036	2,548	12,763	49.3%
③ 片原町西（西）	北から南へ	2,244	2,656	1,019	5,919	54.2%	2,855	4,122	588	7,565	59.1%
	南から北へ	2,225	2,780	849	5,854	55.5%	3,215	4,560	588	8,363	58.6%
	計	4,469	5,436	1,868	11,773	54.9%	6,070	8,682	1,176	15,928	58.9%
④ 片原町西（東）	西から東へ	1,760	1,519	1,927	5,206	46.3%	2,021	1,969	1,200	5,190	49.3%
	東から西へ	1,302	1,150	1,415	3,867	46.9%	1,717	1,785	1,120	4,622	51.0%
	計	3,062	2,669	3,342	9,073	46.6%	3,738	3,754	2,320	9,812	50.1%
⑤ 片原町東（西）	西から東へ	898	1,004	1,672	3,574	52.8%	900	885	1,104	2,889	49.6%
	東から西へ	763	723	1,251	2,737	48.7%	1,012	943	1,017	2,972	48.2%
	計	1,661	1,727	2,923	6,311	51.0%	1,912	1,828	2,121	5,861	48.9%
⑥ 丸亀町（北）	北から南へ	2,397	2,887	140	5,424	54.6%	3,342	4,509	110	7,961	57.4%
	南から北へ	2,272	2,871	211	5,354	55.8%	3,595	4,660	145	8,400	56.5%
	計	4,669	5,758	351	10,778	55.2%	6,937	9,169	255	16,361	56.9%
⑦ 丸亀町（南）	北から南へ	2,511	2,711	99	5,321	51.9%	4,026	4,857	83	8,966	54.7%
	南から北へ	2,387	2,479	388	5,254	50.9%	4,035	4,468	298	8,801	52.5%
	計	4,898	5,190	487	10,575	51.4%	8,061	9,325	381	17,767	53.6%
⑧ ライオン通（北）	北から南へ	730	567	906	2,203	43.7%	988	881	654	2,523	47.1%
	南から北へ	664	656	725	2,045	49.7%	869	914	551	2,334	51.3%
	計	1,394	1,223	1,631	4,248	46.7%	1,857	1,795	1,205	4,857	49.2%
⑨ ライオン通（南）	北から南へ	680	508	857	2,045	42.8%	765	636	656	2,057	45.4%
	南から北へ	648	421	931	2,000	39.4%	705	614	721	2,040	46.6%
	計	1,328	929	1,788	4,045	41.2%	1,470	1,250	1,377	4,097	46.0%
⑩ 南新町（南）	北から南へ	2,199	1,740	2,238	6,177	44.2%	2,540	2,785	1,295	6,620	52.3%
	南から北へ	1,983	1,526	1,658	5,167	43.5%	2,578	2,732	1,311	6,621	51.5%
	計	4,182	3,266	3,896	11,344	43.9%	5,118	5,517	2,606	13,241	51.9%
⑪ 常磐町（西）	西から東へ	1,860	1,675	1,516	5,051	47.4%	2,330	2,263	953	5,546	49.3%
	東から西へ	1,052	1,024	845	2,921	49.3%	1,749	1,880	678	4,307	51.8%
	計	2,912	2,699	2,361	7,972	48.1%	4,079	4,143	1,631	9,853	50.4%
⑫ 常磐町（東）	西から東へ	1,118	1,222	413	2,753	52.2%	1,244	1,347	276	2,867	52.0%
	東から西へ	769	795	399	1,963	50.8%	1,206	1,349	329	2,884	52.8%
	計	1,887	2,017	812	4,716	51.7%	2,450	2,696	605	5,751	52.4%
⑬ 田町（中）	北から南へ	1,215	1,042	2,551	4,808	46.2%	1,069	955	1,451	3,475	47.2%
	南から北へ	1,146	882	1,646	3,674	43.5%	1,121	929	1,489	3,539	45.3%
	計	2,361	1,924	4,197	8,482	44.9%	2,190	1,884	2,940	7,014	46.2%
⑭ 菊池寛通り（南）	西から東へ	1,047	1,064	148	2,259	50.4%	600	491	94	1,185	45.0%
	東から西へ	585	497	134	1,216	45.9%	577	375	93	1,045	39.4%
	計	1,632	1,561	282	3,475	48.9%	1,177	866	187	2,230	42.4%
⑮ 菊池寛通り（北）	西から東へ	981	943	536	2,460	49.0%	1,038	1,073	374	2,485	50.8%
	東から西へ	991	843	717	2,551	46.0%	1,163	1,155	435	2,753	49.8%
	計	1,972	1,786	1,253	5,011	47.5%	2,201	2,228	809	5,238	50.3%
15地点合計		43,958	42,201	31,861	118,020	49.0%	54,498	59,861	22,117	136,476	52.3%

※機器、電波不良などにより、計測が不安定な期間があったため、その期間を除いて算出しています。