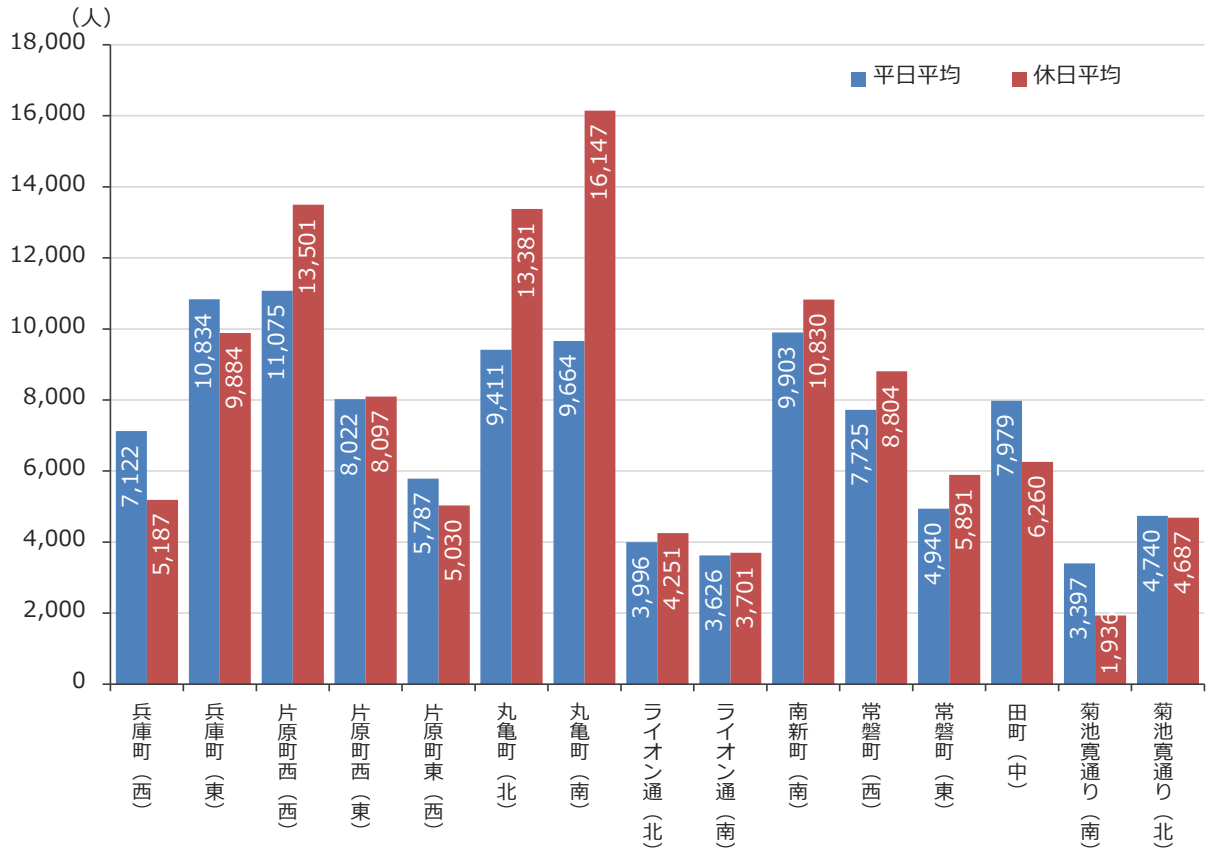


中央商店街通行量調査結果（15地点）（カメラ計測による自動解析月平均）

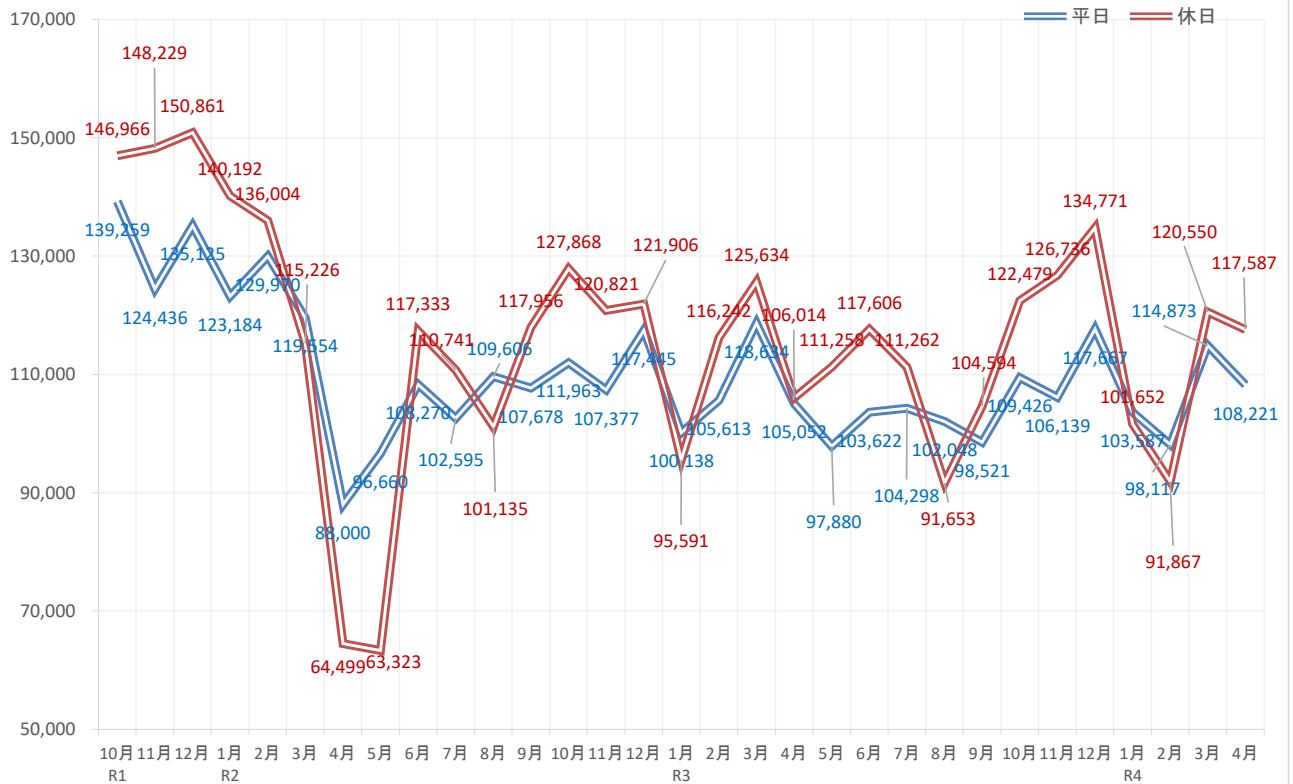
調査時間 午前10時から午後7時まで（9時間）

調査地点	商店街	R4年4月 【平日】平均 (人)	R4年4月 【休日】平均 (人)	平日と休日との比較 (休日-平日) (人)
①	兵庫町(西)	7,122	5,187	-1,935
②	兵庫町(東)	10,834	9,884	-950
③	片原町西(西)	11,075	13,501	2,426
④	片原町西(東)	8,022	8,097	75
⑤	片原町東(西)	5,787	5,030	-757
⑥	丸亀町(北)	9,411	13,381	3,970
⑦	丸亀町(南)	9,664	16,147	6,483
⑧	ライオン通(北)	3,996	4,251	255
⑨	ライオン通(南)	3,626	3,701	75
⑩	南新町(南)	9,903	10,830	927
⑪	常磐町(西)	7,725	8,804	1,079
⑫	常磐町(東)	4,940	5,891	951
⑬	田町(中)	7,979	6,260	-1,719
⑭	菊池寛通(南)	3,397	1,936	-1,461
⑮	菊池寛通(北)	4,740	4,687	-53
15地点合計		108,221	117,587	9,366

R4年4月通行量（10時～19時）

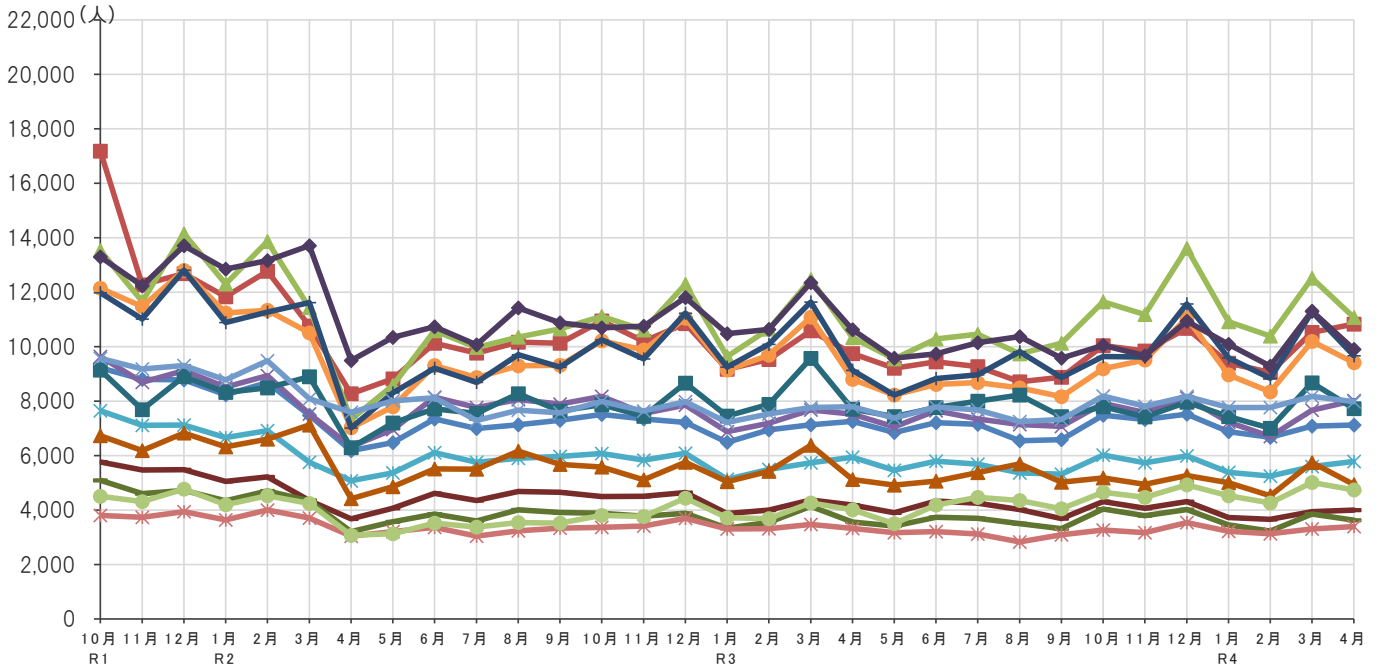


中央商店街通行量推移（15地点平均の合計）



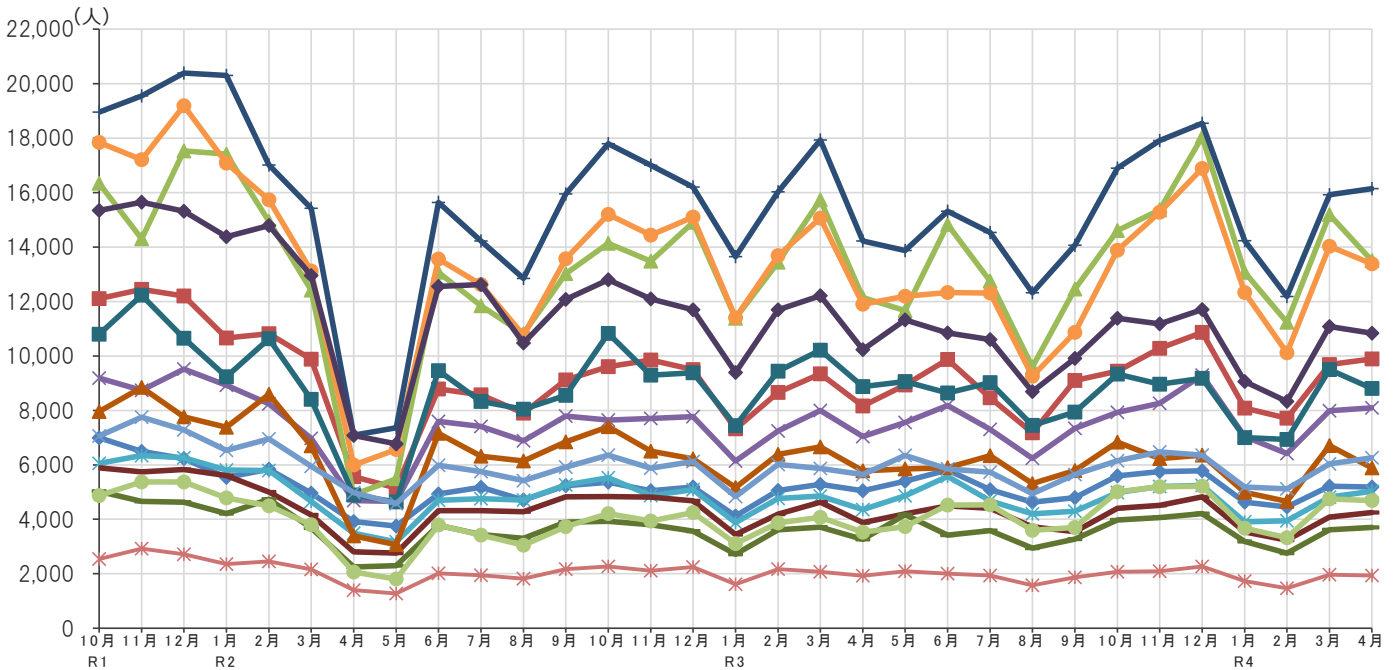
令和元年10月以降の通行量の推移（平日）

- ①兵庫町（西）
- ②兵庫町（東）
- ③片原町西（西）
- ④片原町西（東）
- ⑤片原町東（西）
- ⑥丸亀町（北）
- ⑦丸亀町（南）
- ⑧ライオン通（北）
- ⑨ライオン通（南）
- ⑩南新町（南）
- ⑪常磐町（西）
- ⑫常磐町（東）
- ⑬田町（中）
- ⑭菊池寛通り（南）
- ⑮菊池寛通り（北）



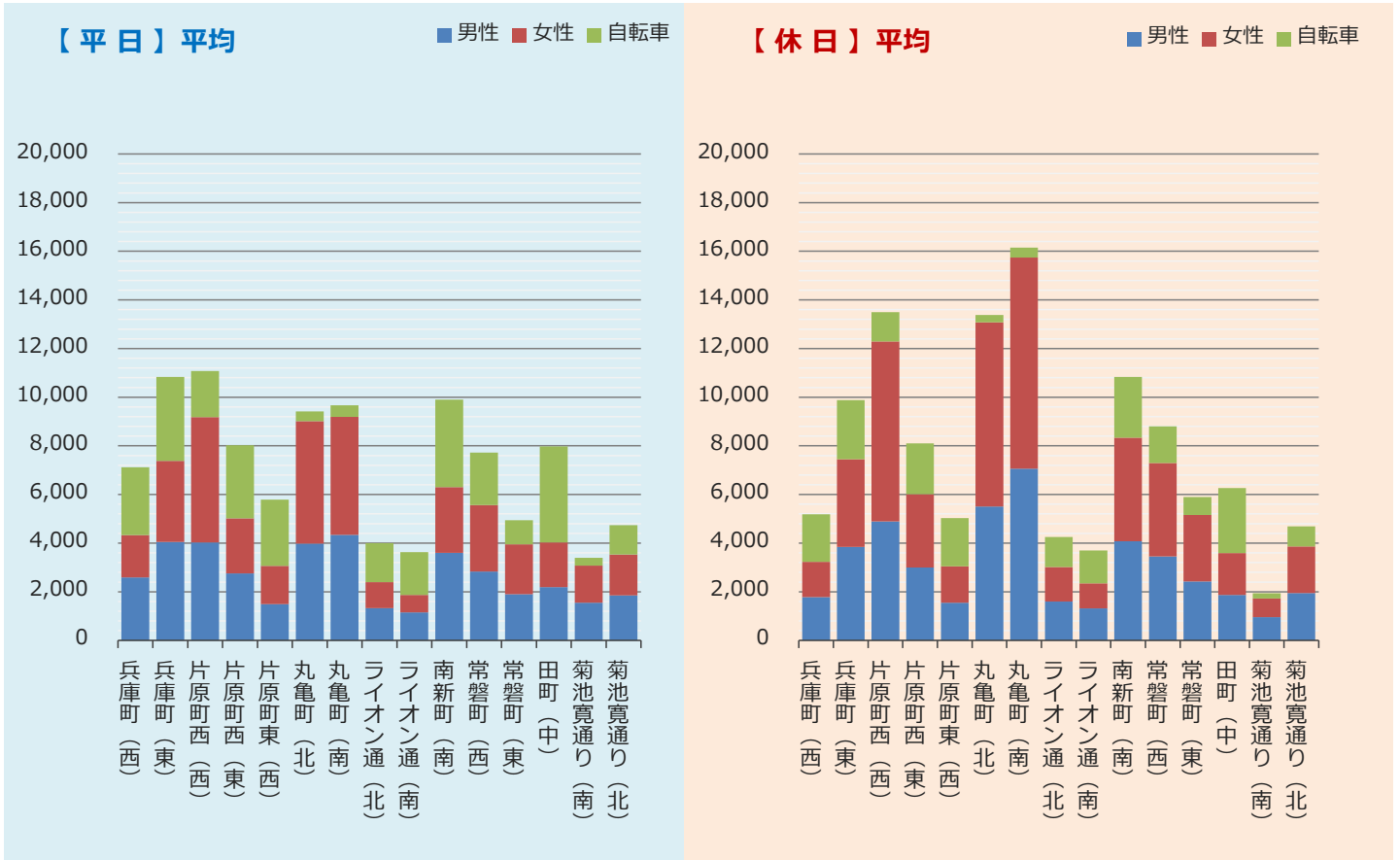
令和元年10月以降の通行量の推移（休日）

- ①兵庫町（西）
- ②兵庫町（東）
- ③片原町西（西）
- ④片原町西（東）
- ⑤片原町東（西）
- ⑥丸亀町（北）
- ⑦丸亀町（南）
- ⑧ライオン通（北）
- ⑨ライオン通（南）
- ⑩南新町（南）
- ⑪常磐町（西）
- ⑫常磐町（東）
- ⑬田町（中）
- ⑭菊池寛通り（南）
- ⑮菊池寛通り（北）



中央商店街通行量調査結果（15地点）

調査時間 午前10時から午後7時まで（9時間）



商店街	R4年4月【平日】平均					R4年4月【休日】平均				
	男性	女性	自転車	合計	女性比	男性	女性	自転車	合計	女性比
① 兵庫町(西)	2,585	1,749	2,788	7,122	40.4%	1,779	1,452	1,956	5,187	44.9%
② 兵庫町(東)	4,045	3,340	3,449	10,834	45.2%	3,842	3,609	2,433	9,884	48.4%
③ 片原町西(西)	4,028	5,150	1,897	11,075	56.1%	4,893	7,393	1,215	13,501	60.2%
④ 片原町西(東)	2,756	2,266	3,000	8,022	45.1%	2,998	3,009	2,090	8,097	50.1%
⑤ 片原町東(西)	1,489	1,576	2,722	5,787	51.4%	1,546	1,502	1,982	5,030	49.3%
⑥ 丸亀町(北)	3,983	5,034	394	9,411	55.8%	5,510	7,571	300	13,381	57.9%
⑦ 丸亀町(南)	4,336	4,854	474	9,664	52.8%	7,061	8,683	403	16,147	55.2%
⑧ ライオン通(北)	1,322	1,073	1,601	3,996	44.8%	1,594	1,420	1,237	4,251	47.1%
⑨ ライオン通(南)	1,149	726	1,751	3,626	38.7%	1,313	1,032	1,356	3,701	44.0%
⑩ 南新町(南)	3,601	2,704	3,598	9,903	42.9%	4,077	4,260	2,493	10,830	51.1%
⑪ 常磐町(西)	2,835	2,733	2,157	7,725	49.1%	3,455	3,836	1,513	8,804	52.6%
⑫ 常磐町(東)	1,900	2,053	987	4,940	51.9%	2,423	2,737	731	5,891	53.0%
⑬ 田町(中)	2,188	1,845	3,946	7,979	45.7%	1,871	1,721	2,668	6,260	47.9%
⑭ 菊池寛通り(南)	1,548	1,525	324	3,397	49.6%	961	761	214	1,936	44.2%
⑮ 菊池寛通り(北)	1,854	1,678	1,208	4,740	47.5%	1,952	1,909	826	4,687	49.4%
15地点合計	39,619	38,306	30,296	108,221	49.2%	45,275	50,895	21,417	117,587	52.9%

中央商店街通行量調査結果（15地点）

調査時間

午前10時から午後7時まで（9時間）

商店街	調査方向	R4年4月【平日】平均					R4年4月【休日】平均				
		男性	女性	自転車	合計	女性比	男性	女性	自転車	合計	女性比
① 兵庫町（西）	西から東へ	1,154	778	1,420	3,352	40.3%	883	722	999	2,604	45.0%
	東から西へ	1,431	971	1,368	3,770	40.4%	896	730	957	2,583	44.9%
	計	2,585	1,749	2,788	7,122	40.4%	1,779	1,452	1,956	5,187	44.9%
② 兵庫町（東）	西から東へ	2,162	1,809	1,783	5,754	45.6%	1,974	1,875	1,192	5,041	48.7%
	東から西へ	1,883	1,531	1,666	5,080	44.8%	1,868	1,734	1,241	4,843	48.1%
	計	4,045	3,340	3,449	10,834	45.2%	3,842	3,609	2,433	9,884	48.4%
③ 片原町西（西）	北から南へ	2,057	2,480	1,041	5,578	54.7%	2,350	3,547	625	6,522	60.1%
	南から北へ	1,971	2,670	856	5,497	57.5%	2,543	3,846	590	6,979	60.2%
	計	4,028	5,150	1,897	11,075	56.1%	4,893	7,393	1,215	13,501	60.2%
④ 片原町西（東）	西から東へ	1,629	1,310	1,731	4,670	44.6%	1,610	1,564	1,081	4,255	49.3%
	東から西へ	1,127	956	1,269	3,352	45.9%	1,388	1,445	1,009	3,842	51.0%
	計	2,756	2,266	3,000	8,022	45.1%	2,998	3,009	2,090	8,097	50.1%
⑤ 片原町東（西）	西から東へ	823	919	1,548	3,290	52.8%	735	719	1,032	2,486	49.4%
	東から西へ	666	657	1,174	2,497	49.7%	811	783	950	2,544	49.1%
	計	1,489	1,576	2,722	5,787	51.4%	1,546	1,502	1,982	5,030	49.3%
⑥ 丸亀町（北）	北から南へ	2,035	2,476	169	4,680	54.9%	2,734	3,778	129	6,641	58.0%
	南から北へ	1,948	2,558	225	4,731	56.8%	2,776	3,793	171	6,740	57.7%
	計	3,983	5,034	394	9,411	55.8%	5,510	7,571	300	13,381	57.9%
⑦ 丸亀町（南）	北から南へ	2,246	2,560	88	4,894	53.3%	3,531	4,463	81	8,075	55.8%
	南から北へ	2,090	2,294	386	4,770	52.3%	3,530	4,220	322	8,072	54.5%
	計	4,336	4,854	474	9,664	52.8%	7,061	8,683	403	16,147	55.2%
⑧ ライオン通（北）	北から南へ	677	474	919	2,070	41.2%	813	685	692	2,190	45.7%
	南から北へ	645	599	682	1,926	48.2%	781	735	545	2,061	48.5%
	計	1,322	1,073	1,601	3,996	44.8%	1,594	1,420	1,237	4,251	47.1%
⑨ ライオン通（南）	北から南へ	578	387	904	1,869	40.1%	660	519	661	1,840	44.0%
	南から北へ	571	339	847	1,757	37.3%	653	513	695	1,861	44.0%
	計	1,149	726	1,751	3,626	38.7%	1,313	1,032	1,356	3,701	44.0%
⑩ 南新町（南）	北から南へ	1,910	1,475	2,104	5,489	43.6%	2,011	2,166	1,242	5,419	51.9%
	南から北へ	1,691	1,229	1,494	4,414	42.1%	2,066	2,094	1,251	5,411	50.3%
	計	3,601	2,704	3,598	9,903	42.9%	4,077	4,260	2,493	10,830	51.1%
⑪ 常磐町（西）	西から東へ	1,804	1,708	1,372	4,884	48.6%	1,983	2,109	893	4,985	51.5%
	東から西へ	1,031	1,025	785	2,841	49.9%	1,472	1,727	620	3,819	54.0%
	計	2,835	2,733	2,157	7,725	49.1%	3,455	3,836	1,513	8,804	52.6%
⑫ 常磐町（東）	西から東へ	1,144	1,252	490	2,886	52.3%	1,256	1,408	326	2,990	52.9%
	東から西へ	756	801	497	2,054	51.4%	1,167	1,329	405	2,901	53.2%
	計	1,900	2,053	987	4,940	51.9%	2,423	2,737	731	5,891	53.0%
⑬ 田町（中）	北から南へ	1,134	1,007	2,421	4,562	47.0%	922	874	1,381	3,177	48.7%
	南から北へ	1,054	838	1,525	3,417	44.3%	949	847	1,287	3,083	47.2%
	計	2,188	1,845	3,946	7,979	45.7%	1,871	1,721	2,668	6,260	47.9%
⑭ 菊池寛通り（南）	西から東へ	968	1,002	185	2,155	50.9%	512	413	121	1,046	44.6%
	東から西へ	580	523	139	1,242	47.4%	449	348	93	890	43.7%
	計	1,548	1,525	324	3,397	49.6%	961	761	214	1,936	44.2%
⑮ 菊池寛通り（北）	西から東へ	961	917	538	2,416	48.8%	933	921	387	2,241	49.7%
	東から西へ	893	761	670	2,324	46.0%	1,019	988	439	2,446	49.2%
	計	1,854	1,678	1,208	4,740	47.5%	1,952	1,909	826	4,687	49.4%
15地点合計		39,619	38,306	30,296	108,221	49.2%	45,275	50,895	21,417	117,587	52.9%

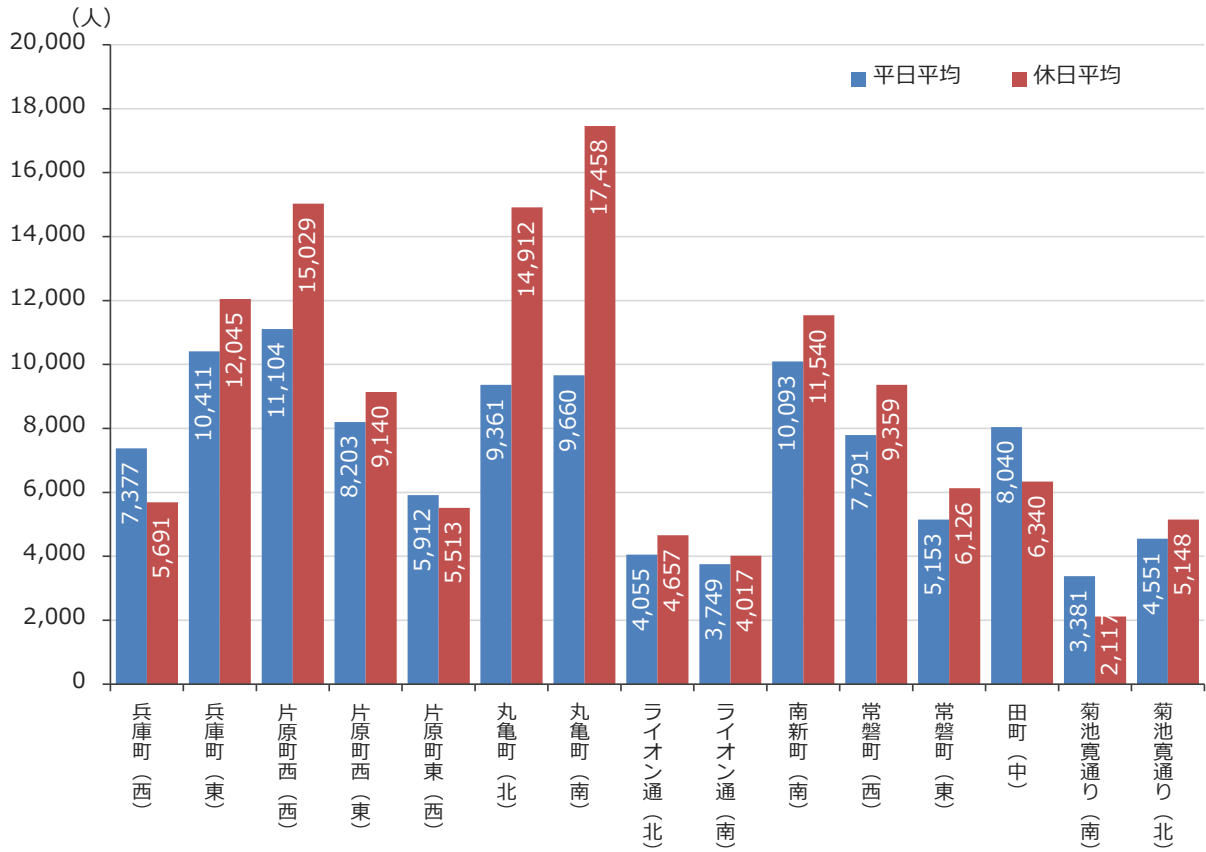


中央商店街通行量調査結果（15地点）（カメラ計測による自動解析月平均）

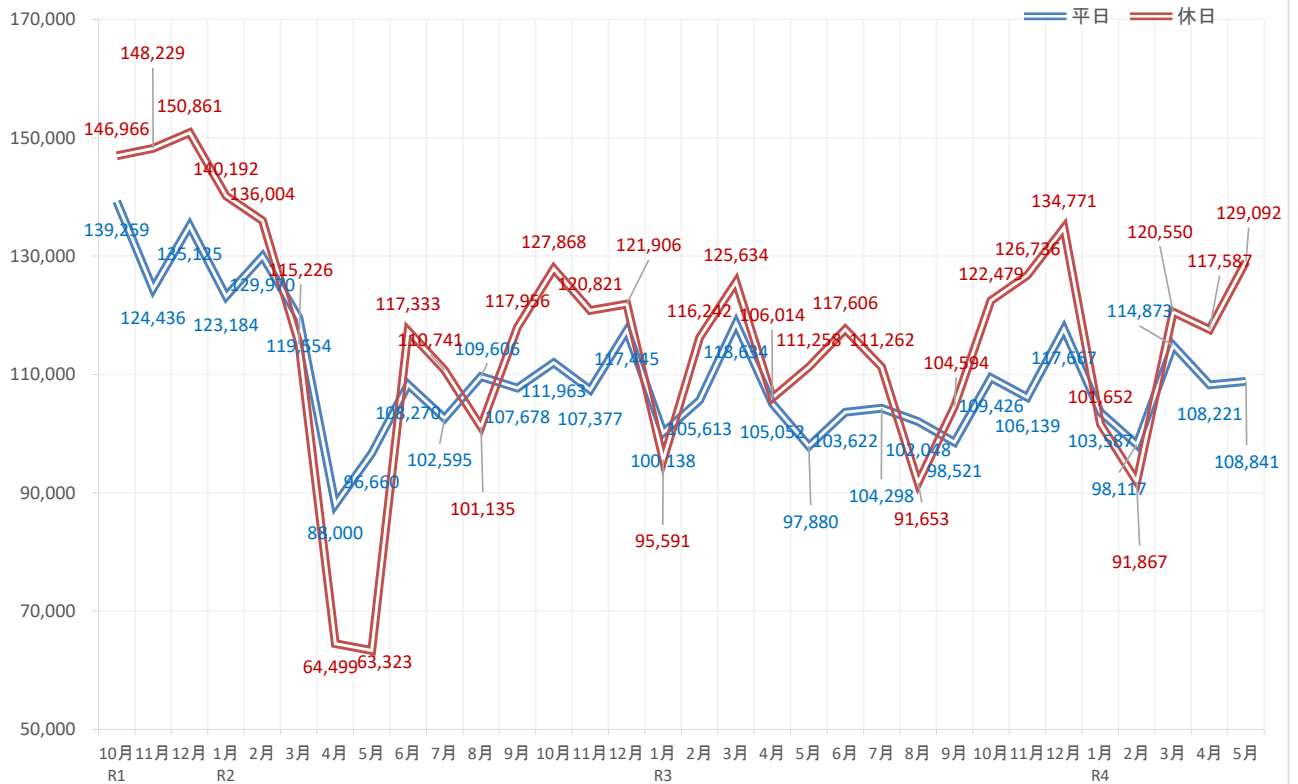
調査時間 午前10時から午後7時まで（9時間）

調査地点	商店街	R4年5月 【平日】平均 (人)	R4年5月 【休日】平均 (人)	平日と休日との比較 (休日-平日) (人)
①	兵庫町(西)	7,377	5,691	-1,686
②	兵庫町(東)	10,411	12,045	1,634
③	片原町西(西)	11,104	15,029	3,925
④	片原町西(東)	8,203	9,140	937
⑤	片原町東(西)	5,912	5,513	-399
⑥	丸亀町(北)	9,361	14,912	5,551
⑦	丸亀町(南)	9,660	17,458	7,798
⑧	ライオン通(北)	4,055	4,657	602
⑨	ライオン通(南)	3,749	4,017	268
⑩	南新町(南)	10,093	11,540	1,447
⑪	常磐町(西)	7,791	9,359	1,568
⑫	常磐町(東)	5,153	6,126	973
⑬	田町(中)	8,040	6,340	-1,700
⑭	菊池寛通(南)	3,381	2,117	-1,264
⑮	菊池寛通(北)	4,551	5,148	597
15地点合計		108,841	129,092	20,251

R4年5月通行量（10時～19時）

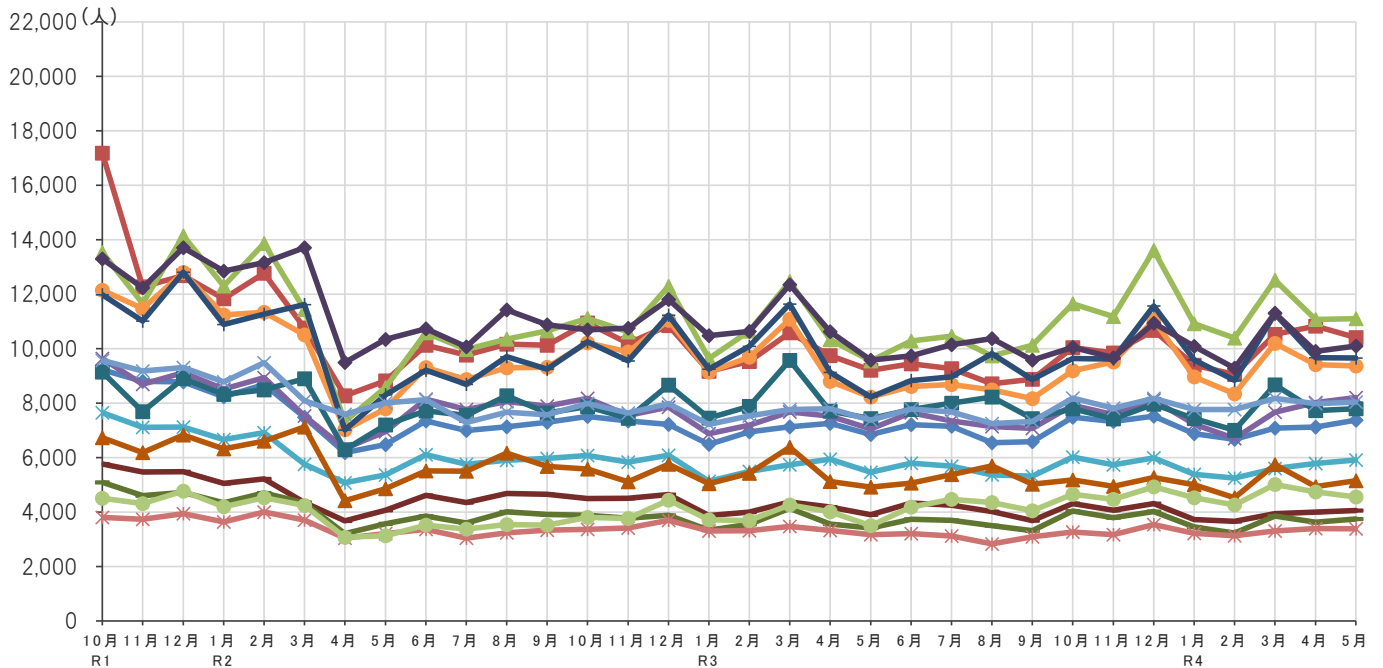


中央商店街通行量推移（15地点平均の合計）



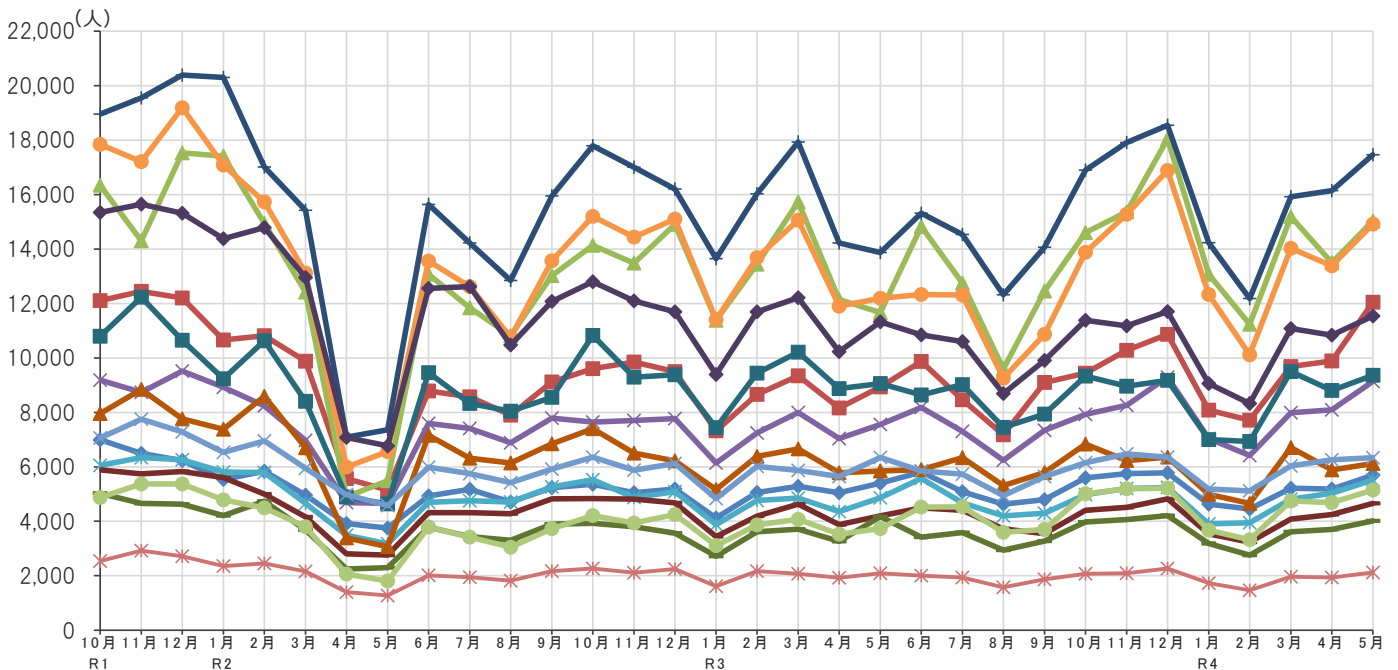
令和元年10月以降の通行量の推移（平日）

- ①兵庫町（西） ②兵庫町（東） ③片原町西（西） ④片原町西（東） ⑤片原町東（西）
- ⑥丸亀町（北） ⑦丸亀町（南） ⑧ライオン通（北） ⑨ライオン通（南） ⑩南新町（南）
- ⑪常磐町（西） ⑫常磐町（東） ⑬田町（中） ⑭菊池寛通り（南） ⑮菊池寛通り（北）



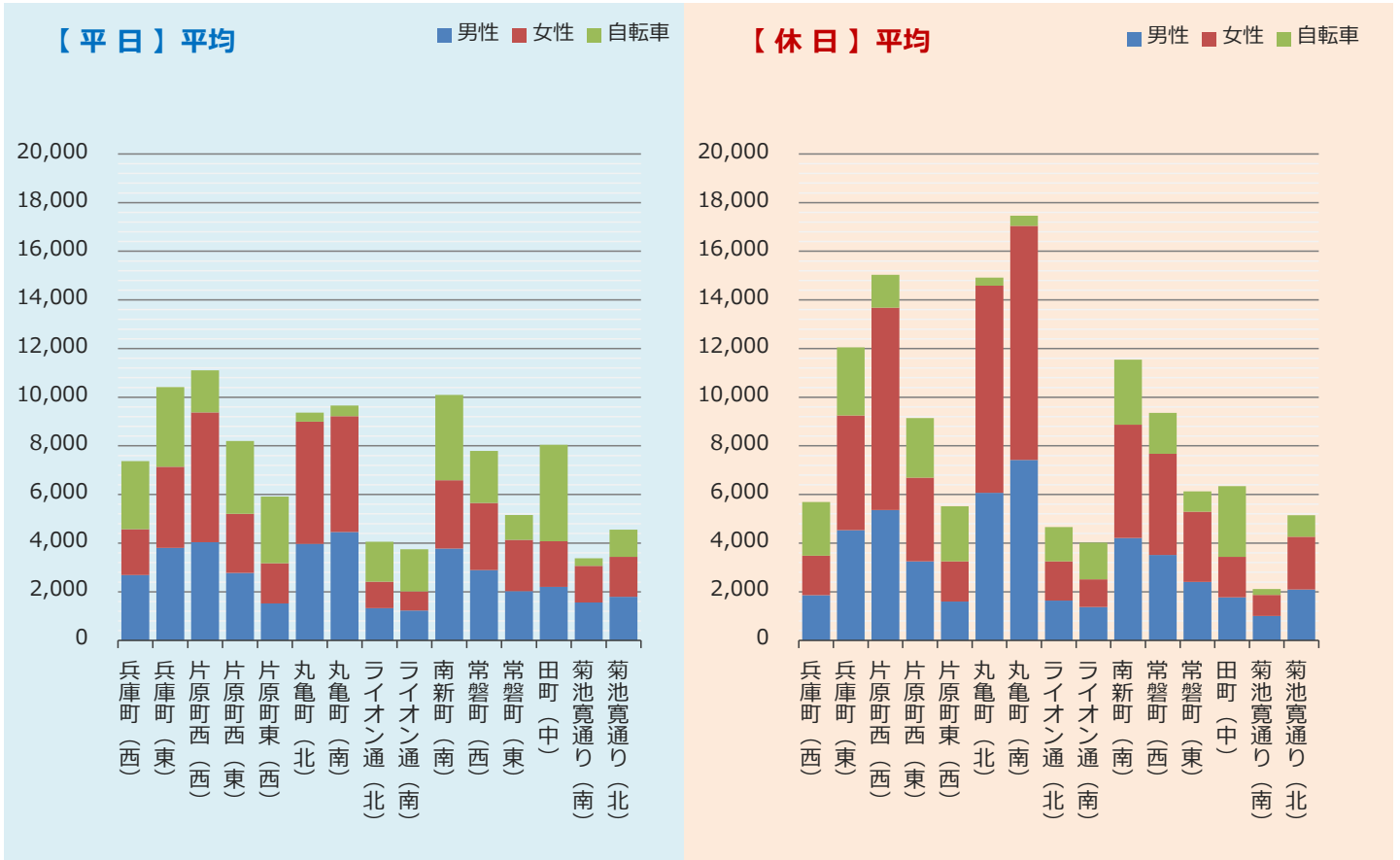
令和元年10月以降の通行量の推移（休日）

- ①兵庫町（西） ②兵庫町（東） ③片原町西（西） ④片原町西（東） ⑤片原町東（西）
- ⑥丸亀町（北） ⑦丸亀町（南） ⑧ライオン通（北） ⑨ライオン通（南） ⑩南新町（南）
- ⑪常磐町（西） ⑫常磐町（東） ⑬田町（中） ⑭菊池寛通り（南） ⑮菊池寛通り（北）



中央商店街通行量調査結果（15地点）

調査時間 午前10時から午後7時まで（9時間）



商店街	R4年5月【平日】平均					R4年5月【休日】平均				
	男性	女性	自転車	合計	女性比	男性	女性	自転車	合計	女性比
① 兵庫町（西）	2,688	1,888	2,801	7,377	41.3%	1,862	1,624	2,205	5,691	46.6%
② 兵庫町（東）	3,809	3,326	3,276	10,411	46.6%	4,536	4,713	2,796	12,045	51.0%
③ 片原町西（西）	4,042	5,332	1,730	11,104	56.9%	5,361	8,323	1,345	15,029	60.8%
④ 片原町西（東）	2,778	2,423	3,002	8,203	46.6%	3,252	3,441	2,447	9,140	51.4%
⑤ 片原町東（西）	1,517	1,659	2,736	5,912	52.2%	1,603	1,646	2,264	5,513	50.7%
⑥ 丸亀町（北）	3,974	5,018	369	9,361	55.8%	6,071	8,518	323	14,912	58.4%
⑦ 丸亀町（南）	4,452	4,767	441	9,660	51.7%	7,425	9,622	411	17,458	56.4%
⑧ ライオン通（北）	1,328	1,088	1,639	4,055	45.0%	1,637	1,618	1,402	4,657	49.7%
⑨ ライオン通（南）	1,233	781	1,735	3,749	38.8%	1,377	1,137	1,503	4,017	45.2%
⑩ 南新町（南）	3,779	2,805	3,509	10,093	42.6%	4,209	4,662	2,669	11,540	52.6%
⑪ 常磐町（西）	2,892	2,764	2,135	7,791	48.9%	3,518	4,154	1,687	9,359	54.1%
⑫ 常磐町（東）	2,023	2,110	1,020	5,153	51.1%	2,403	2,892	831	6,126	54.6%
⑬ 田町（中）	2,204	1,873	3,963	8,040	45.9%	1,776	1,656	2,908	6,340	48.3%
⑭ 菊池寛通り（南）	1,558	1,505	318	3,381	49.1%	1,010	860	247	2,117	46.0%
⑮ 菊池寛通り（北）	1,792	1,642	1,117	4,551	47.8%	2,090	2,167	891	5,148	50.9%
15地点合計	40,069	38,981	29,791	108,841	49.3%	48,130	57,033	23,929	129,092	54.2%

中央商店街通行量調査結果（15地点）

調査時間 午前10時から午後7時まで（9時間）

商店街	調査方向	R4年5月【平日】平均					R4年5月【休日】平均				
		男性	女性	自転車	合計	女性比	男性	女性	自転車	合計	女性比
① 兵庫町（西）	西から東へ	1,220	845	1,442	3,507	40.9%	919	810	1,118	2,847	46.8%
	東から西へ	1,468	1,043	1,359	3,870	41.5%	943	814	1,087	2,844	46.3%
	計	2,688	1,888	2,801	7,377	41.3%	1,862	1,624	2,205	5,691	46.6%
② 兵庫町（東）	西から東へ	2,050	1,824	1,702	5,576	47.1%	2,342	2,420	1,354	6,116	50.8%
	東から西へ	1,759	1,502	1,574	4,835	46.1%	2,194	2,293	1,442	5,929	51.1%
	計	3,809	3,326	3,276	10,411	46.6%	4,536	4,713	2,796	12,045	51.0%
③ 片原町西（西）	北から南へ	2,071	2,570	938	5,579	55.4%	2,579	3,967	683	7,229	60.6%
	南から北へ	1,971	2,762	792	5,525	58.4%	2,782	4,356	662	7,800	61.0%
	計	4,042	5,332	1,730	11,104	56.9%	5,361	8,323	1,345	15,029	60.8%
④ 片原町西（東）	西から東へ	1,646	1,434	1,718	4,798	46.6%	1,761	1,819	1,239	4,819	50.8%
	東から西へ	1,132	989	1,284	3,405	46.6%	1,491	1,622	1,208	4,321	52.1%
	計	2,778	2,423	3,002	8,203	46.6%	3,252	3,441	2,447	9,140	51.4%
⑤ 片原町東（西）	西から東へ	848	961	1,557	3,366	53.1%	775	795	1,168	2,738	50.6%
	東から西へ	669	698	1,179	2,546	51.1%	828	851	1,096	2,775	50.7%
	計	1,517	1,659	2,736	5,912	52.2%	1,603	1,646	2,264	5,513	50.7%
⑥ 丸亀町（北）	北から南へ	2,003	2,459	157	4,619	55.1%	2,989	4,230	136	7,355	58.6%
	南から北へ	1,971	2,559	212	4,742	56.5%	3,082	4,288	187	7,557	58.2%
	計	3,974	5,018	369	9,361	55.8%	6,071	8,518	323	14,912	58.4%
⑦ 丸亀町（南）	北から南へ	2,291	2,500	88	4,879	52.2%	3,664	4,990	82	8,736	57.7%
	南から北へ	2,161	2,267	353	4,781	51.2%	3,761	4,632	329	8,722	55.2%
	計	4,452	4,767	441	9,660	51.7%	7,425	9,622	411	17,458	56.4%
⑧ ライオン通（北）	北から南へ	675	495	923	2,093	42.3%	835	785	783	2,403	48.5%
	南から北へ	653	593	716	1,962	47.6%	802	833	619	2,254	50.9%
	計	1,328	1,088	1,639	4,055	45.0%	1,637	1,618	1,402	4,657	49.7%
⑨ ライオン通（南）	北から南へ	624	414	877	1,915	39.9%	705	582	737	2,024	45.2%
	南から北へ	609	367	858	1,834	37.6%	672	555	766	1,993	45.2%
	計	1,233	781	1,735	3,749	38.8%	1,377	1,137	1,503	4,017	45.2%
⑩ 南新町（南）	北から南へ	2,009	1,529	2,058	5,596	43.2%	2,078	2,376	1,325	5,779	53.3%
	南から北へ	1,770	1,276	1,451	4,497	41.9%	2,131	2,286	1,344	5,761	51.8%
	計	3,779	2,805	3,509	10,093	42.6%	4,209	4,662	2,669	11,540	52.6%
⑪ 常磐町（西）	西から東へ	1,850	1,737	1,342	4,929	48.4%	2,024	2,280	970	5,274	53.0%
	東から西へ	1,042	1,027	793	2,862	49.6%	1,494	1,874	717	4,085	55.6%
	計	2,892	2,764	2,135	7,791	48.9%	3,518	4,154	1,687	9,359	54.1%
⑫ 常磐町（東）	西から東へ	1,228	1,307	512	3,047	51.6%	1,241	1,505	378	3,124	54.8%
	東から西へ	795	803	508	2,106	50.3%	1,162	1,387	453	3,002	54.4%
	計	2,023	2,110	1,020	5,153	51.1%	2,403	2,892	831	6,126	54.6%
⑬ 田町（中）	北から南へ	1,142	1,018	2,433	4,593	47.1%	883	841	1,487	3,211	48.8%
	南から北へ	1,062	855	1,530	3,447	44.6%	893	815	1,421	3,129	47.7%
	計	2,204	1,873	3,963	8,040	45.9%	1,776	1,656	2,908	6,340	48.3%
⑭ 菊池寛通り（南）	西から東へ	995	1,010	176	2,181	50.4%	532	468	134	1,134	46.8%
	東から西へ	563	495	142	1,200	46.8%	478	392	113	983	45.1%
	計	1,558	1,505	318	3,381	49.1%	1,010	860	247	2,117	46.0%
⑮ 菊池寛通り（北）	西から東へ	922	891	491	2,304	49.1%	999	1,046	422	2,467	51.1%
	東から西へ	870	751	626	2,247	46.3%	1,091	1,121	469	2,681	50.7%
	計	1,792	1,642	1,117	4,551	47.8%	2,090	2,167	891	5,148	50.9%
15地点合計		40,069	38,981	29,791	108,841	49.3%	48,130	57,033	23,929	129,092	54.2%

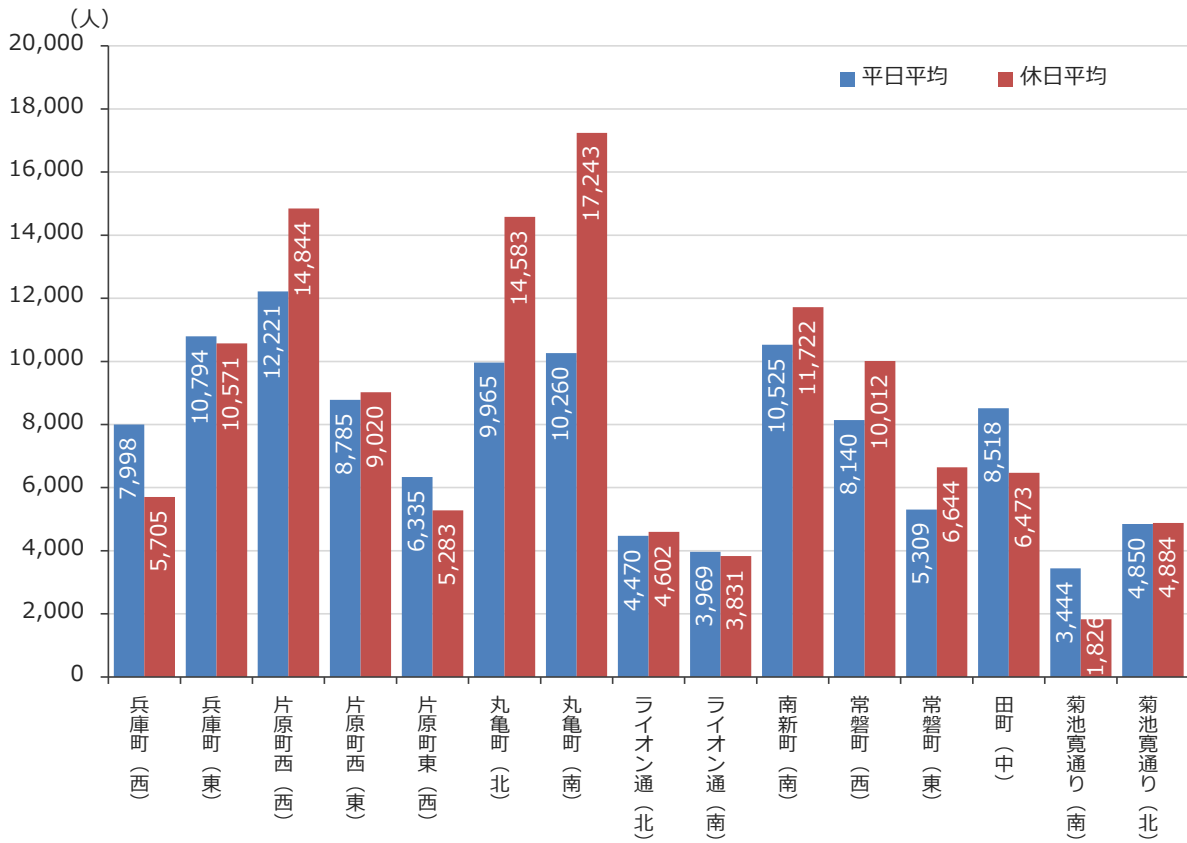


中央商店街通行量調査結果（15地点）（カメラ計測による自動解析月平均）

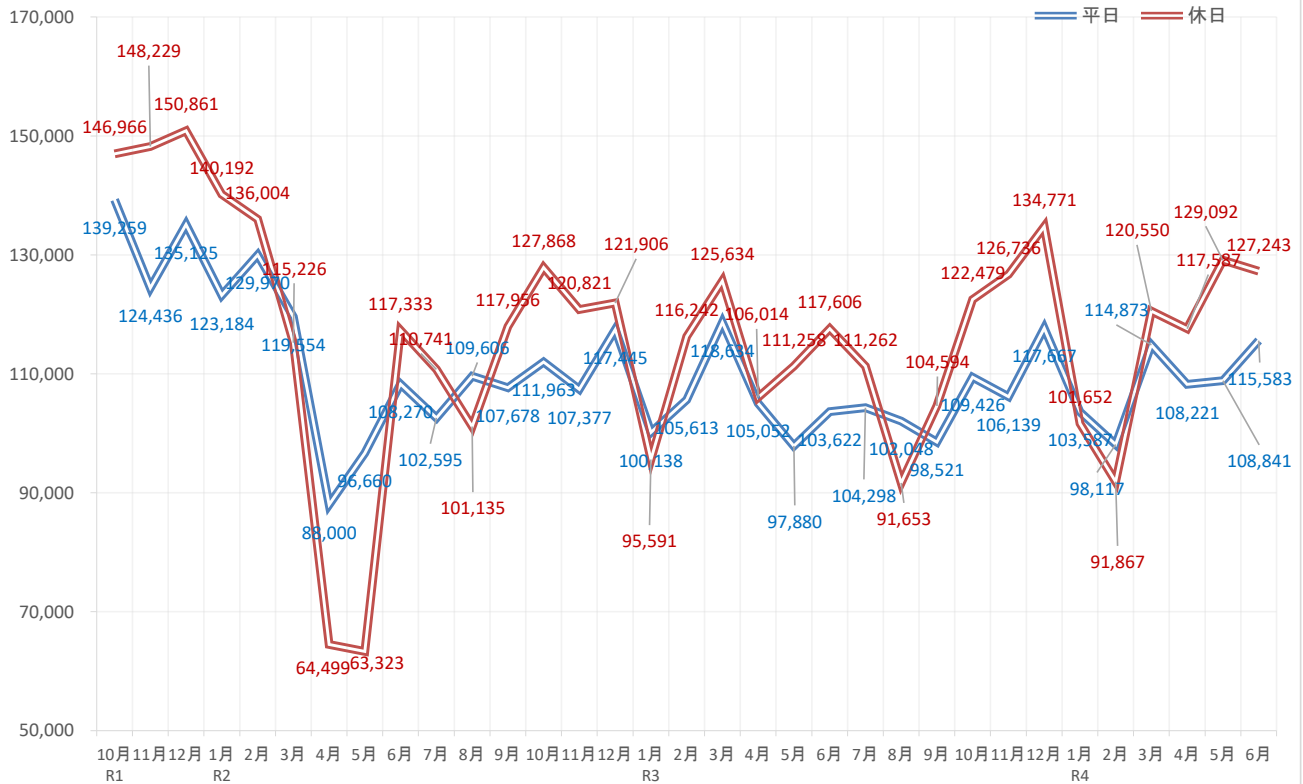
調査時間 午前10時から午後7時まで（9時間）

調査地点	商店街	R4年6月 【平日】平均 (人)	R4年6月 【休日】平均 (人)	平日と休日との比較 (休日-平日) (人)
①	兵庫町（西）	7,998	5,705	-2,293
②	兵庫町（東）	10,794	10,571	-223
③	片原町西（西）	12,221	14,844	2,623
④	片原町西（東）	8,785	9,020	235
⑤	片原町東（西）	6,335	5,283	-1,052
⑥	丸亀町（北）	9,965	14,583	4,618
⑦	丸亀町（南）	10,260	17,243	6,983
⑧	ライオン通（北）	4,470	4,602	132
⑨	ライオン通（南）	3,969	3,831	-138
⑩	南新町（南）	10,525	11,722	1,197
⑪	常磐町（西）	8,140	10,012	1,872
⑫	常磐町（東）	5,309	6,644	1,335
⑬	田町（中）	8,518	6,473	-2,045
⑭	菊池寛通（南）	3,444	1,826	-1,618
⑮	菊池寛通（北）	4,850	4,884	34
15地点合計		115,583	127,243	11,660

R4年6月通行量（10時～19時）

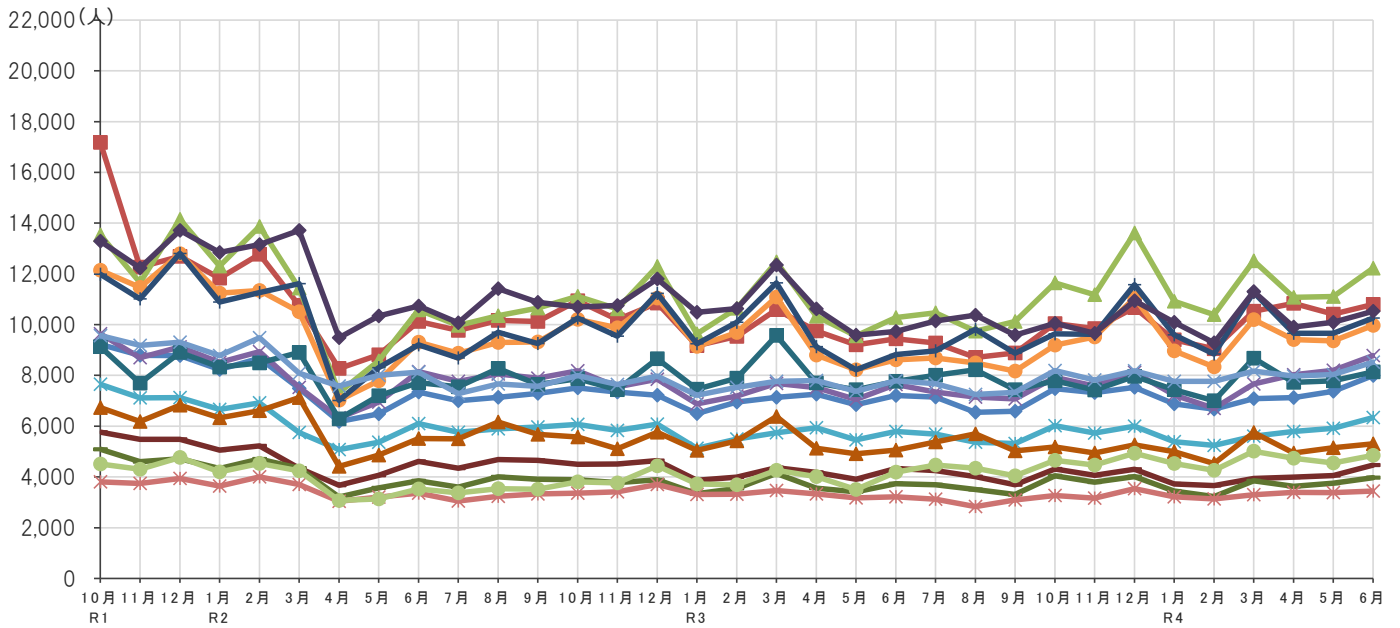


中央商店街通行量推移（15地点平均の合計）



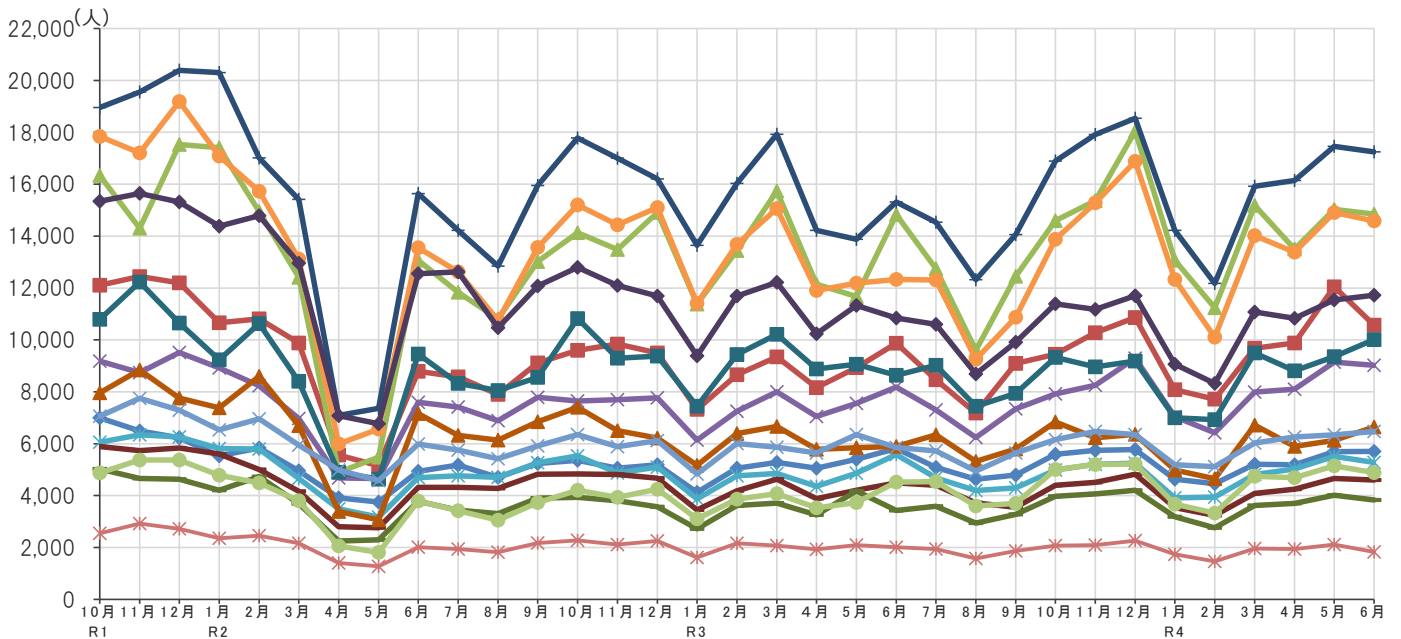
令和元年10月以降の通行量の推移（平日）

- ①兵庫町（西） ②兵庫町（東） ③片原町西（西） ④片原町西（東） ⑤片原町東（西）
- ⑥丸亀町（北） ⑦丸亀町（南） ⑧ライオン通（北） ⑨ライオン通（南） ⑩南新町（南）
- ⑪常磐町（西） ⑫常磐町（東） ⑬田町（中） ⑭菊池寛通り（南） ⑮菊池寛通り（北）



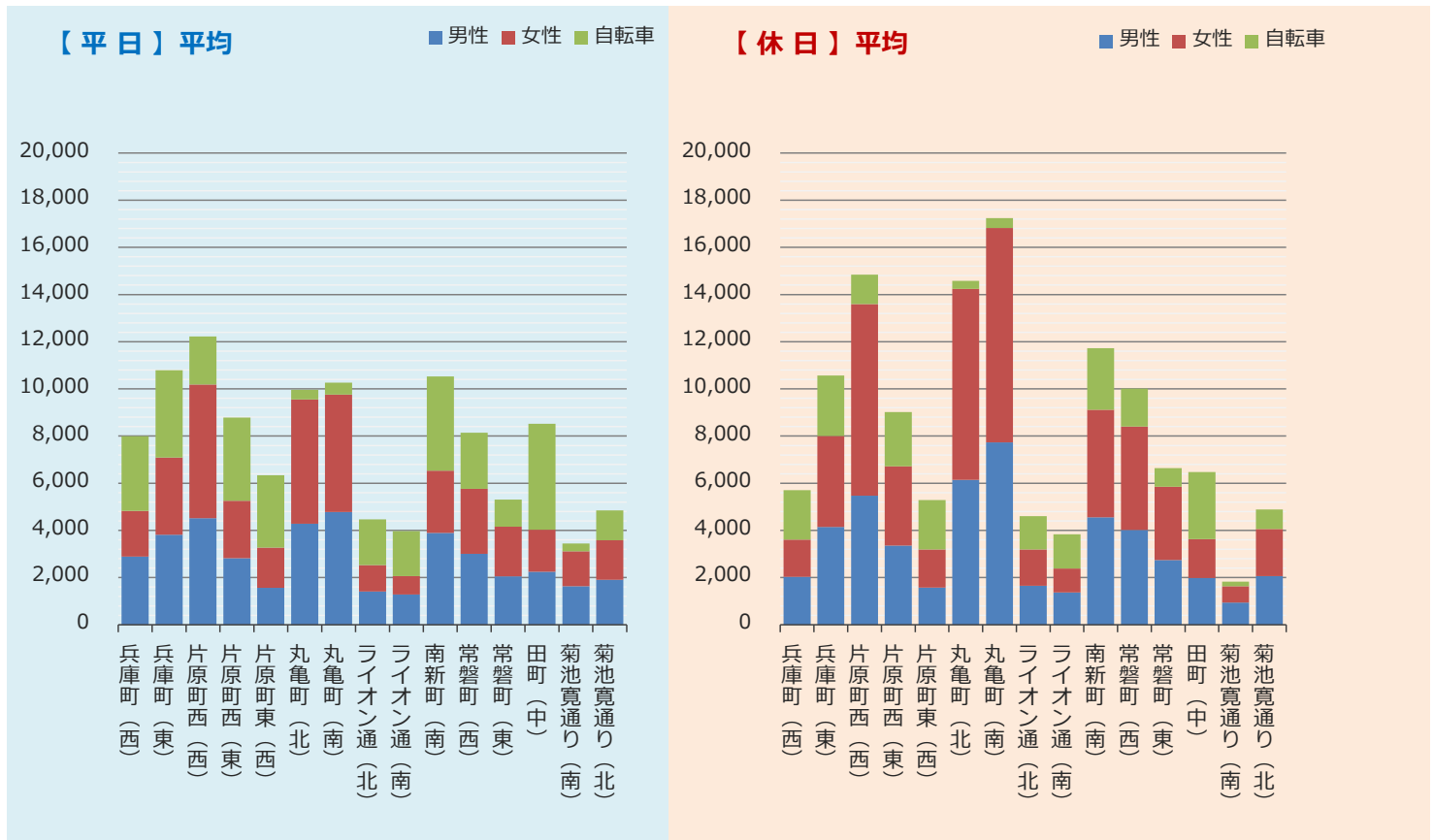
令和元年10月以降の通行量の推移（休日）

- ①兵庫町（西） ②兵庫町（東） ③片原町西（西） ④片原町西（東） ⑤片原町東（西）
- ⑥丸亀町（北） ⑦丸亀町（南） ⑧ライオン通（北） ⑨ライオン通（南） ⑩南新町（南）
- ⑪常磐町（西） ⑫常磐町（東） ⑬田町（中） ⑭菊池寛通り（南） ⑮菊池寛通り（北）



中央商店街通行量調査結果（15地点）

調査時間 午前10時から午後7時まで（9時間）



商店街	R4年6月【平日】平均					R4年6月【休日】平均				
	男性	女性	自転車	合計	女性比	男性	女性	自転車	合計	女性比
① 兵庫町(西)	2,893	1,932	3,173	7,998	40.0%	2,030	1,580	2,095	5,705	43.8%
② 兵庫町(東)	3,817	3,270	3,707	10,794	46.1%	4,148	3,859	2,564	10,571	48.2%
③ 片原町西(西)	4,515	5,670	2,036	12,221	55.7%	5,471	8,127	1,246	14,844	59.8%
④ 片原町西(東)	2,817	2,441	3,527	8,785	46.4%	3,355	3,359	2,306	9,020	50.0%
⑤ 片原町東(西)	1,561	1,710	3,064	6,335	52.3%	1,578	1,611	2,094	5,283	50.5%
⑥ 丸亀町(北)	4,287	5,265	413	9,965	55.1%	6,140	8,100	343	14,583	56.9%
⑦ 丸亀町(南)	4,779	4,981	500	10,260	51.0%	7,731	9,087	425	17,243	54.0%
⑧ ライオン通(北)	1,405	1,128	1,937	4,470	44.5%	1,652	1,541	1,409	4,602	48.3%
⑨ ライオン通(南)	1,285	778	1,906	3,969	37.7%	1,367	1,018	1,446	3,831	42.7%
⑩ 南新町(南)	3,893	2,645	3,987	10,525	40.5%	4,553	4,558	2,611	11,722	50.0%
⑪ 常磐町(西)	3,005	2,756	2,379	8,140	47.8%	4,021	4,383	1,608	10,012	52.2%
⑫ 常磐町(東)	2,048	2,108	1,153	5,309	50.7%	2,743	3,105	796	6,644	53.1%
⑬ 田町(中)	2,243	1,783	4,492	8,518	44.3%	1,982	1,650	2,841	6,473	45.4%
⑭ 菊池寛通り(南)	1,633	1,481	330	3,444	47.6%	938	700	188	1,826	42.7%
⑮ 菊池寛通り(北)	1,906	1,675	1,269	4,850	46.8%	2,059	2,001	824	4,884	49.3%
15地点合計	42,087	39,623	33,873	115,583	48.5%	49,768	54,679	22,796	127,243	52.4%

中央商店街通行量調査結果（15地点）

調査時間 午前10時から午後7時まで（9時間）

商店街	調査方向	R4年6月【平日】平均					R4年6月【休日】平均				
		男性	女性	自転車	合計	女性比	男性	女性	自転車	合計	女性比
① 兵庫町（西）	西から東へ	1,311	850	1,648	3,809	39.3%	1,016	796	1,056	2,868	43.9%
	東から西へ	1,582	1,082	1,525	4,189	40.6%	1,014	784	1,039	2,837	43.6%
	計	2,893	1,932	3,173	7,998	40.0%	2,030	1,580	2,095	5,705	43.8%
② 兵庫町（東）	西から東へ	2,050	1,765	1,956	5,771	46.3%	2,151	1,940	1,257	5,348	47.4%
	東から西へ	1,767	1,505	1,751	5,023	46.0%	1,997	1,919	1,307	5,223	49.0%
	計	3,817	3,270	3,707	10,794	46.1%	4,148	3,859	2,564	10,571	48.2%
③ 片原町西（西）	北から南へ	2,304	2,712	1,113	6,129	54.1%	2,629	3,887	634	7,150	59.7%
	南から北へ	2,211	2,958	923	6,092	57.2%	2,842	4,240	612	7,694	59.9%
	計	4,515	5,670	2,036	12,221	55.7%	5,471	8,127	1,246	14,844	59.8%
④ 片原町西（東）	西から東へ	1,687	1,428	2,016	5,131	45.8%	1,846	1,776	1,179	4,801	49.0%
	東から西へ	1,130	1,013	1,511	3,654	47.3%	1,509	1,583	1,127	4,219	51.2%
	計	2,817	2,441	3,527	8,785	46.4%	3,355	3,359	2,306	9,020	50.0%
⑤ 片原町東（西）	西から東へ	867	997	1,746	3,610	53.5%	759	774	1,086	2,619	50.5%
	東から西へ	694	713	1,318	2,725	50.7%	819	837	1,008	2,664	50.5%
	計	1,561	1,710	3,064	6,335	52.3%	1,578	1,611	2,094	5,283	50.5%
⑥ 丸亀町（北）	北から南へ	2,171	2,577	172	4,920	54.3%	3,012	3,943	147	7,102	56.7%
	南から北へ	2,116	2,688	241	5,045	56.0%	3,128	4,157	196	7,481	57.1%
	計	4,287	5,265	413	9,965	55.1%	6,140	8,100	343	14,583	56.9%
⑦ 丸亀町（南）	北から南へ	2,428	2,598	103	5,129	51.7%	3,787	4,683	91	8,561	55.3%
	南から北へ	2,351	2,383	397	5,131	50.3%	3,944	4,404	334	8,682	52.8%
	計	4,779	4,981	500	10,260	51.0%	7,731	9,087	425	17,243	54.0%
⑧ ライオン通（北）	北から南へ	729	511	1,084	2,324	41.2%	862	743	764	2,369	46.3%
	南から北へ	676	617	853	2,146	47.7%	790	798	645	2,233	50.3%
	計	1,405	1,128	1,937	4,470	44.5%	1,652	1,541	1,409	4,602	48.3%
⑨ ライオン通（南）	北から南へ	663	421	955	2,039	38.8%	707	522	704	1,933	42.5%
	南から北へ	622	357	951	1,930	36.5%	660	496	742	1,898	42.9%
	計	1,285	778	1,906	3,969	37.7%	1,367	1,018	1,446	3,831	42.7%
⑩ 南新町（南）	北から南へ	2,070	1,450	2,340	5,860	41.2%	2,244	2,302	1,314	5,860	50.6%
	南から北へ	1,823	1,195	1,647	4,665	39.6%	2,309	2,256	1,297	5,862	49.4%
	計	3,893	2,645	3,987	10,525	40.5%	4,553	4,558	2,611	11,722	50.0%
⑪ 常磐町（西）	西から東へ	1,925	1,730	1,505	5,160	47.3%	2,281	2,414	933	5,628	51.4%
	東から西へ	1,080	1,026	874	2,980	48.7%	1,740	1,969	675	4,384	53.1%
	計	3,005	2,756	2,379	8,140	47.8%	4,021	4,383	1,608	10,012	52.2%
⑫ 常磐町（東）	西から東へ	1,244	1,309	582	3,135	51.3%	1,407	1,606	362	3,375	53.3%
	東から西へ	804	799	571	2,174	49.8%	1,336	1,499	434	3,269	52.9%
	計	2,048	2,108	1,153	5,309	50.7%	2,743	3,105	796	6,644	53.1%
⑬ 田町（中）	北から南へ	1,158	959	2,767	4,884	45.3%	982	823	1,463	3,268	45.6%
	南から北へ	1,085	824	1,725	3,634	43.2%	1,000	827	1,378	3,205	45.3%
	計	2,243	1,783	4,492	8,518	44.3%	1,982	1,650	2,841	6,473	45.4%
⑭ 菊池寛通り（南）	西から東へ	1,059	1,007	181	2,247	48.7%	501	386	101	988	43.5%
	東から西へ	574	474	149	1,197	45.2%	437	314	87	838	41.8%
	計	1,633	1,481	330	3,444	47.6%	938	700	188	1,826	42.7%
⑮ 菊池寛通り（北）	西から東へ	986	909	558	2,453	48.0%	945	930	380	2,255	49.6%
	東から西へ	920	766	711	2,397	45.4%	1,114	1,071	444	2,629	49.0%
	計	1,906	1,675	1,269	4,850	46.8%	2,059	2,001	824	4,884	49.3%
15地点合計		42,087	39,623	33,873	115,583	48.5%	49,768	54,679	22,796	127,243	52.4%

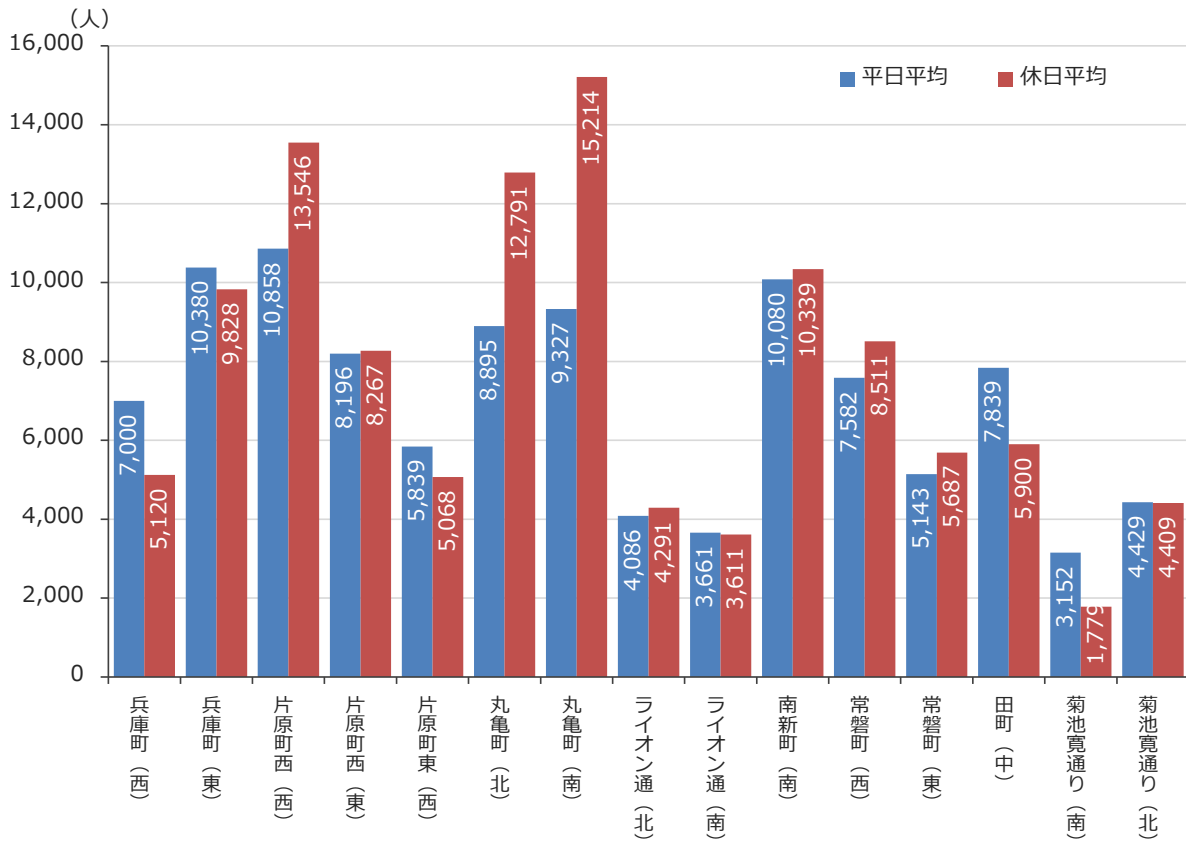


中央商店街通行量調査結果（15地点）（カメラ計測による自動解析月平均）

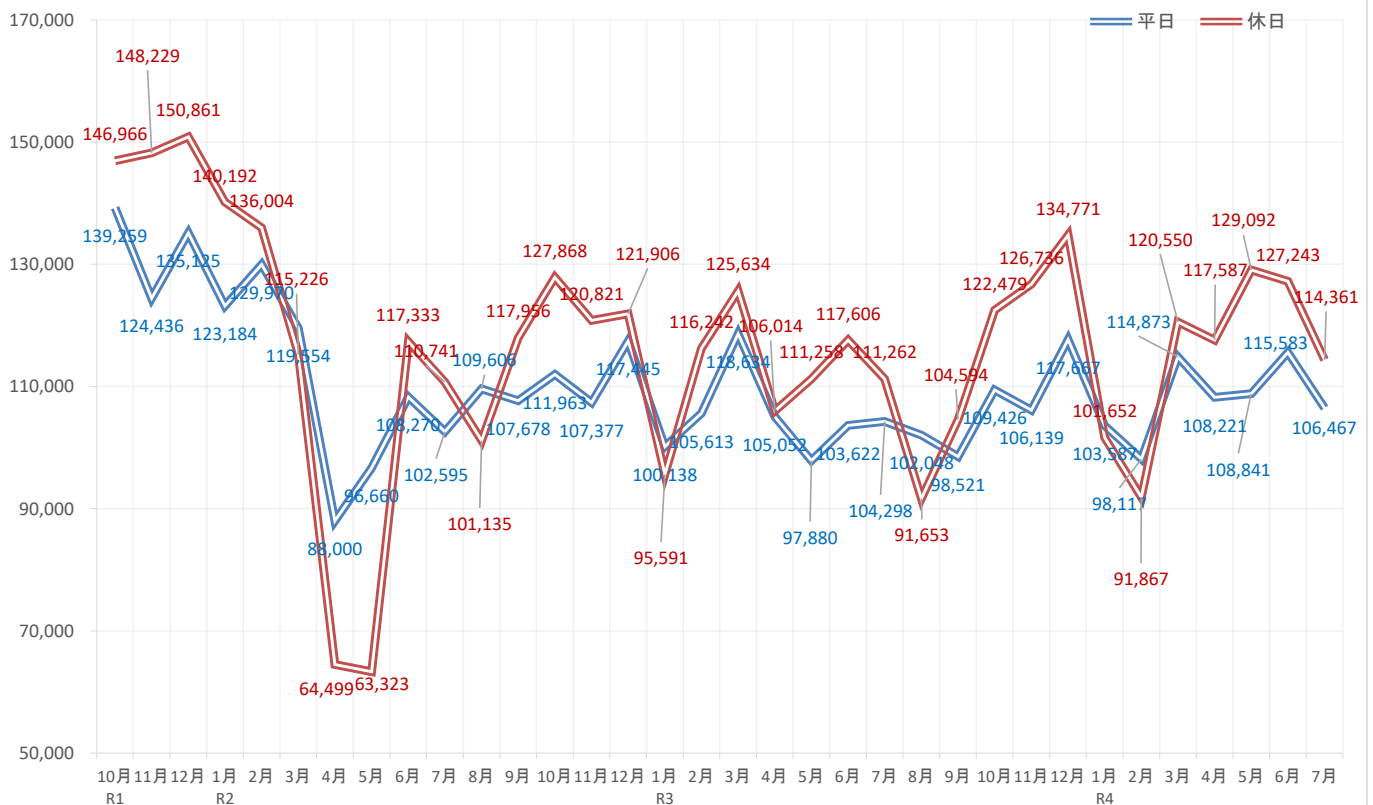
調査時間 午前10時から午後7時まで（9時間）

調査地点	商店街	R4年7月 【平日】平均 (人)	R4年7月 【休日】平均 (人)	平日と休日との比較 (休日-平日) (人)
①	兵庫町（西）	7,000	5,120	-1,880
②	兵庫町（東）	10,380	9,828	-552
③	片原町西（西）	10,858	13,546	2,688
④	片原町西（東）	8,196	8,267	71
⑤	片原町東（西）	5,839	5,068	-771
⑥	丸亀町（北）	8,895	12,791	3,896
⑦	丸亀町（南）	9,327	15,214	5,887
⑧	ライオン通（北）	4,086	4,291	205
⑨	ライオン通（南）	3,661	3,611	-50
⑩	南新町（南）	10,080	10,339	259
⑪	常磐町（西）	7,582	8,511	929
⑫	常磐町（東）	5,143	5,687	544
⑬	田町（中）	7,839	5,900	-1,939
⑭	菊池寛通（南）	3,152	1,779	-1,373
⑮	菊池寛通（北）	4,429	4,409	-20
15地点合計		106,467	114,361	7,894

R4年7月通行量（10時～19時）

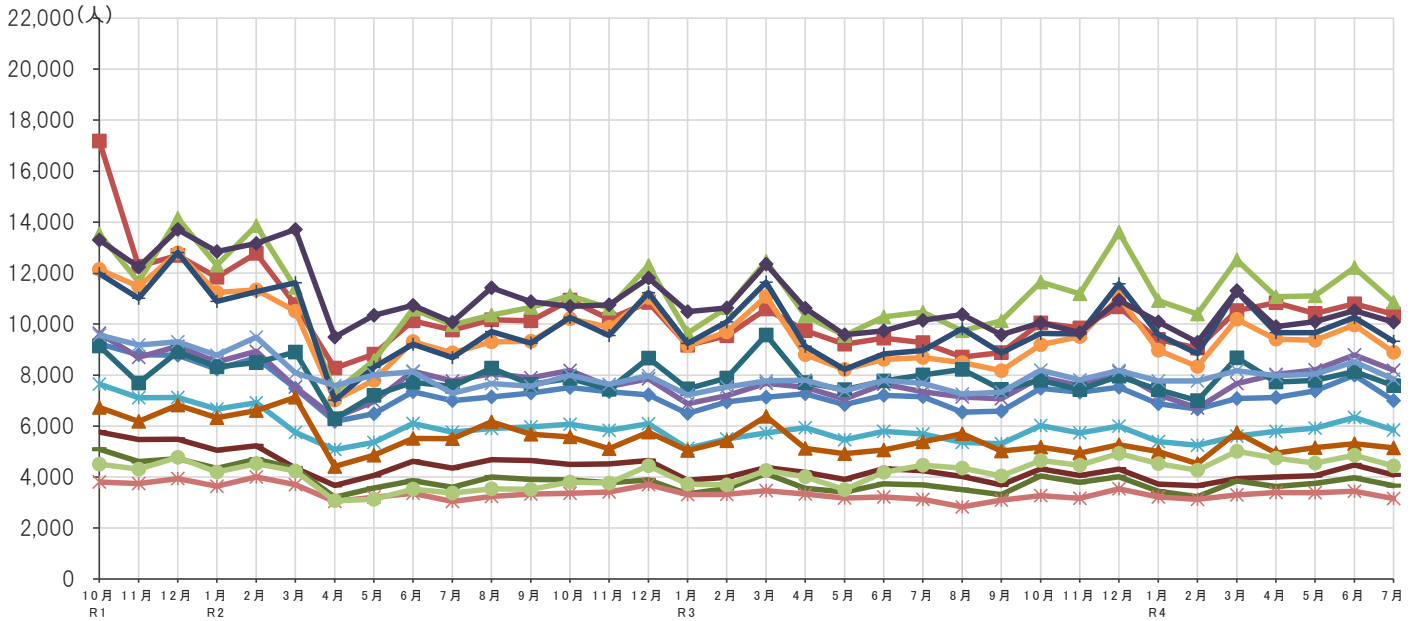


中央商店街通行量推移（15地点平均の合計）



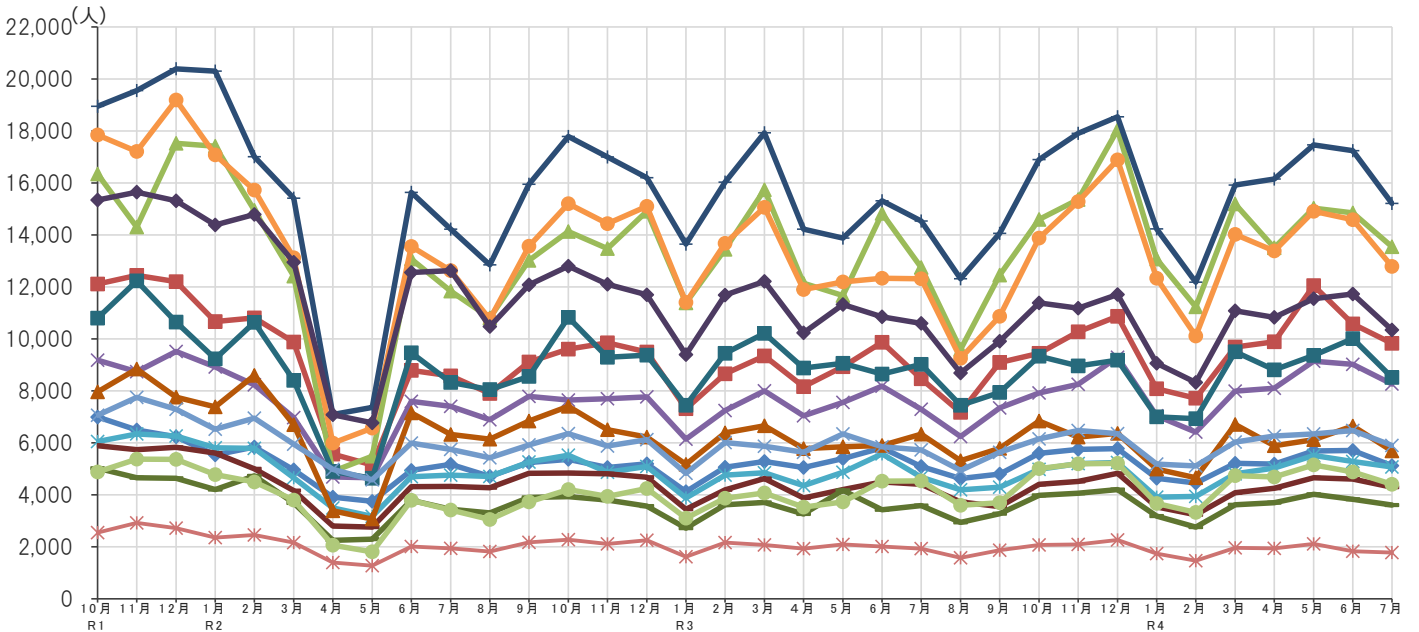
令和元年10月以降の通行量の推移（平日）

- ①兵庫町（西） ②兵庫町（東） ③片原町西（西） ④片原町西（東） ⑤片原町東（西）
- ⑥丸亀町（北） ⑦丸亀町（南） ⑧ライオン通（北） ⑨ライオン通（南） ⑩南新町（南）
- ⑪常磐町（西） ⑫常磐町（東） ⑬田町（中） ⑭菊池寛通り（南） ⑮菊池寛通り（北）



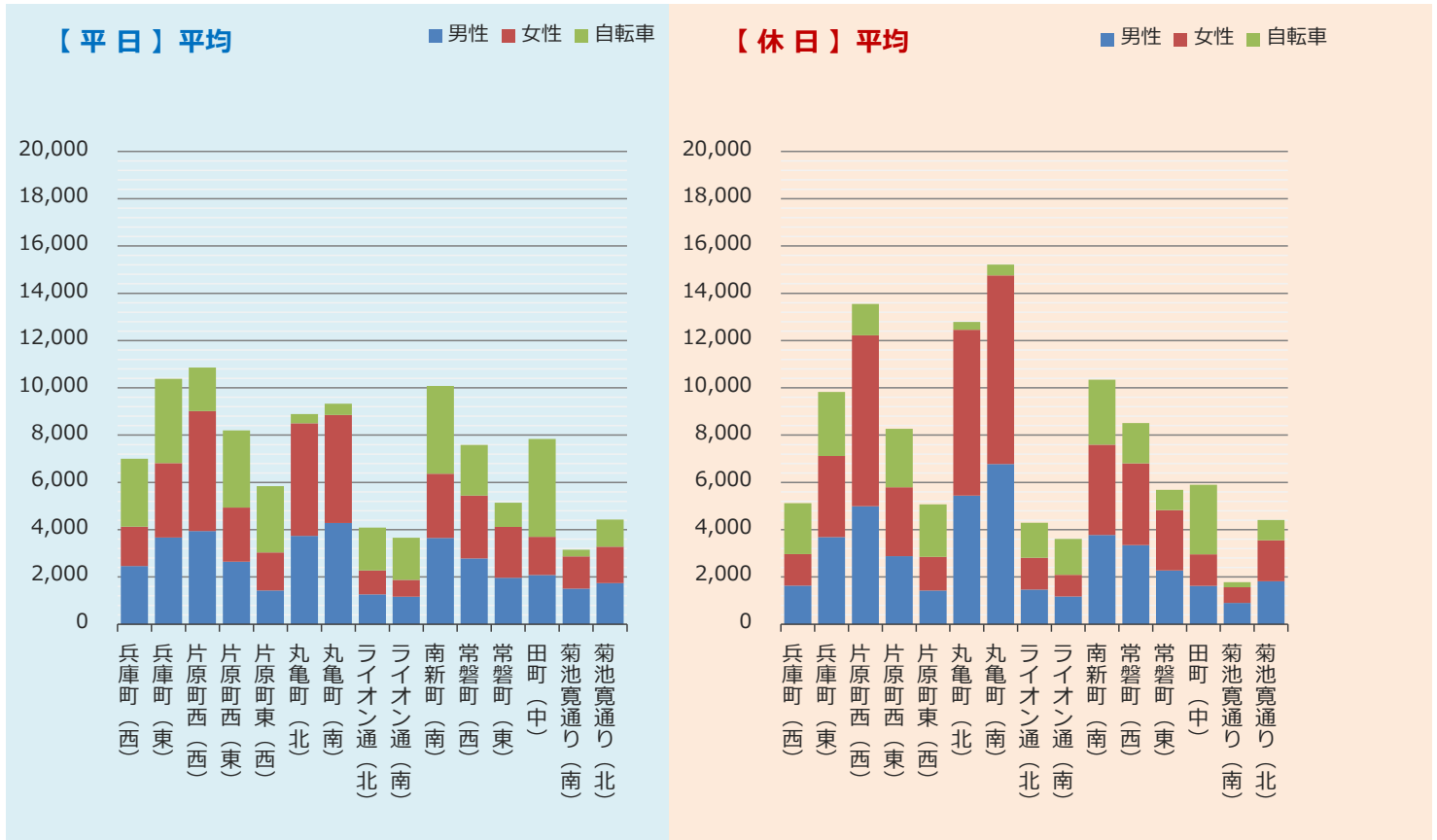
令和元年10月以降の通行量の推移（休日）

- ①兵庫町（西） ②兵庫町（東） ③片原町西（西） ④片原町西（東） ⑤片原町東（西）
- ⑥丸亀町（北） ⑦丸亀町（南） ⑧ライオン通（北） ⑨ライオン通（南） ⑩南新町（南）
- ⑪常磐町（西） ⑫常磐町（東） ⑬田町（中） ⑭菊池寛通り（南） ⑮菊池寛通り（北）



中央商店街通行量調査結果（15地点）

調査時間 午前10時から午後7時まで（9時間）



商店街	R4年7月【平日】平均					R4年7月【休日】平均				
	男性	女性	自転車	合計	女性比	男性	女性	自転車	合計	女性比
① 兵庫町(西)	2,459	1,666	2,875	7,000	40.4%	1,630	1,334	2,156	5,120	45.0%
② 兵庫町(東)	3,667	3,147	3,566	10,380	46.2%	3,691	3,430	2,707	9,828	48.2%
③ 片原町西(西)	3,943	5,070	1,845	10,858	56.3%	4,996	7,228	1,322	13,546	59.1%
④ 片原町西(東)	2,646	2,290	3,260	8,196	46.4%	2,885	2,906	2,476	8,267	50.2%
⑤ 片原町東(西)	1,433	1,599	2,807	5,839	52.7%	1,426	1,427	2,215	5,068	50.0%
⑥ 丸亀町(北)	3,735	4,771	389	8,895	56.1%	5,443	7,017	331	12,791	56.3%
⑦ 丸亀町(南)	4,279	4,575	473	9,327	51.7%	6,774	7,985	455	15,214	54.1%
⑧ ライオン通(北)	1,259	1,021	1,806	4,086	44.8%	1,467	1,349	1,475	4,291	47.9%
⑨ ライオン通(南)	1,167	705	1,789	3,661	37.7%	1,175	912	1,524	3,611	43.7%
⑩ 南新町(南)	3,654	2,711	3,715	10,080	42.6%	3,773	3,823	2,743	10,339	50.3%
⑪ 常磐町(西)	2,784	2,662	2,136	7,582	48.9%	3,349	3,455	1,707	8,511	50.8%
⑫ 常磐町(東)	1,965	2,153	1,025	5,143	52.3%	2,278	2,553	856	5,687	52.8%
⑬ 田町(中)	2,079	1,616	4,144	7,839	43.7%	1,620	1,337	2,943	5,900	45.2%
⑭ 菊池寛通り(南)	1,509	1,357	286	3,152	47.3%	905	661	213	1,779	42.2%
⑮ 菊池寛通り(北)	1,739	1,540	1,150	4,429	47.0%	1,820	1,728	861	4,409	48.7%
15地点合計	38,318	36,883	31,266	106,467	49.0%	43,232	47,145	23,984	114,361	52.2%

中央商店街通行量調査結果（15地点）

調査時間 午前10時から午後7時まで（9時間）

商店街	調査方向	R4年7月【平日】平均					R4年7月【休日】平均				
		男性	女性	自転車	合計	女性比	男性	女性	自転車	合計	女性比
① 兵庫町（西）	西から東へ	1,086	729	1,492	3,307	40.2%	799	660	1,101	2,560	45.2%
	東から西へ	1,373	937	1,383	3,693	40.6%	831	674	1,055	2,560	44.8%
	計	2,459	1,666	2,875	7,000	40.4%	1,630	1,334	2,156	5,120	45.0%
② 兵庫町（東）	西から東へ	1,979	1,707	1,857	5,543	46.3%	1,901	1,718	1,321	4,940	47.5%
	東から西へ	1,688	1,440	1,709	4,837	46.0%	1,790	1,712	1,386	4,888	48.9%
	計	3,667	3,147	3,566	10,380	46.2%	3,691	3,430	2,707	9,828	48.2%
③ 片原町西（西）	北から南へ	2,023	2,434	1,003	5,460	54.6%	2,429	3,431	681	6,541	58.5%
	南から北へ	1,920	2,636	842	5,398	57.9%	2,567	3,797	641	7,005	59.7%
	計	3,943	5,070	1,845	10,858	56.3%	4,996	7,228	1,322	13,546	59.1%
④ 片原町西（東）	西から東へ	1,537	1,325	1,858	4,720	46.3%	1,538	1,493	1,264	4,295	49.3%
	東から西へ	1,109	965	1,402	3,476	46.5%	1,347	1,413	1,212	3,972	51.2%
	計	2,646	2,290	3,260	8,196	46.4%	2,885	2,906	2,476	8,267	50.2%
⑤ 片原町東（西）	西から東へ	789	936	1,605	3,330	54.3%	674	687	1,170	2,531	50.5%
	東から西へ	644	663	1,202	2,509	50.7%	752	740	1,045	2,537	49.6%
	計	1,433	1,599	2,807	5,839	52.7%	1,426	1,427	2,215	5,068	50.0%
⑥ 丸亀町（北）	北から南へ	1,895	2,330	162	4,387	55.1%	2,664	3,445	144	6,253	56.4%
	南から北へ	1,840	2,441	227	4,508	57.0%	2,779	3,572	187	6,538	56.2%
	計	3,735	4,771	389	8,895	56.1%	5,443	7,017	331	12,791	56.3%
⑦ 丸亀町（南）	北から南へ	2,166	2,401	108	4,675	52.6%	3,315	4,095	108	7,518	55.3%
	南から北へ	2,113	2,174	365	4,652	50.7%	3,459	3,890	347	7,696	52.9%
	計	4,279	4,575	473	9,327	51.7%	6,774	7,985	455	15,214	54.1%
⑧ ライオン通（北）	北から南へ	664	473	996	2,133	41.6%	770	651	785	2,206	45.8%
	南から北へ	595	548	810	1,953	47.9%	697	698	690	2,085	50.0%
	計	1,259	1,021	1,806	4,086	44.8%	1,467	1,349	1,475	4,291	47.9%
⑨ ライオン通（南）	北から南へ	611	387	908	1,906	38.8%	615	465	758	1,838	43.1%
	南から北へ	556	318	881	1,755	36.4%	560	447	766	1,773	44.4%
	計	1,167	705	1,789	3,661	37.7%	1,175	912	1,524	3,611	43.7%
⑩ 南新町（南）	北から南へ	1,939	1,486	2,154	5,579	43.4%	1,872	1,925	1,371	5,168	50.7%
	南から北へ	1,715	1,225	1,561	4,501	41.7%	1,901	1,898	1,372	5,171	50.0%
	計	3,654	2,711	3,715	10,080	42.6%	3,773	3,823	2,743	10,339	50.3%
⑪ 常磐町（西）	西から東へ	1,768	1,644	1,330	4,742	48.2%	1,888	1,886	971	4,745	50.0%
	東から西へ	1,016	1,018	806	2,840	50.0%	1,461	1,569	736	3,766	51.8%
	計	2,784	2,662	2,136	7,582	48.9%	3,349	3,455	1,707	8,511	50.8%
⑫ 常磐町（東）	西から東へ	1,174	1,312	527	3,013	52.8%	1,170	1,319	401	2,890	53.0%
	東から西へ	791	841	498	2,130	51.5%	1,108	1,234	455	2,797	52.7%
	計	1,965	2,153	1,025	5,143	52.3%	2,278	2,553	856	5,687	52.8%
⑬ 田町（中）	北から南へ	1,078	872	2,532	4,482	44.7%	810	671	1,510	2,991	45.3%
	南から北へ	1,001	744	1,612	3,357	42.6%	810	666	1,433	2,909	45.1%
	計	2,079	1,616	4,144	7,839	43.7%	1,620	1,337	2,943	5,900	45.2%
⑭ 菊池寛通り（南）	西から東へ	986	918	157	2,061	48.2%	502	366	113	981	42.2%
	東から西へ	523	439	129	1,091	45.6%	403	295	100	798	42.3%
	計	1,509	1,357	286	3,152	47.3%	905	661	213	1,779	42.2%
⑮ 菊池寛通り（北）	西から東へ	901	813	504	2,218	47.4%	858	826	395	2,079	49.0%
	東から西へ	838	727	646	2,211	46.5%	962	902	466	2,330	48.4%
	計	1,739	1,540	1,150	4,429	47.0%	1,820	1,728	861	4,409	48.7%
15地点合計		38,318	36,883	31,266	106,467	49.0%	43,232	47,145	23,984	114,361	52.2%

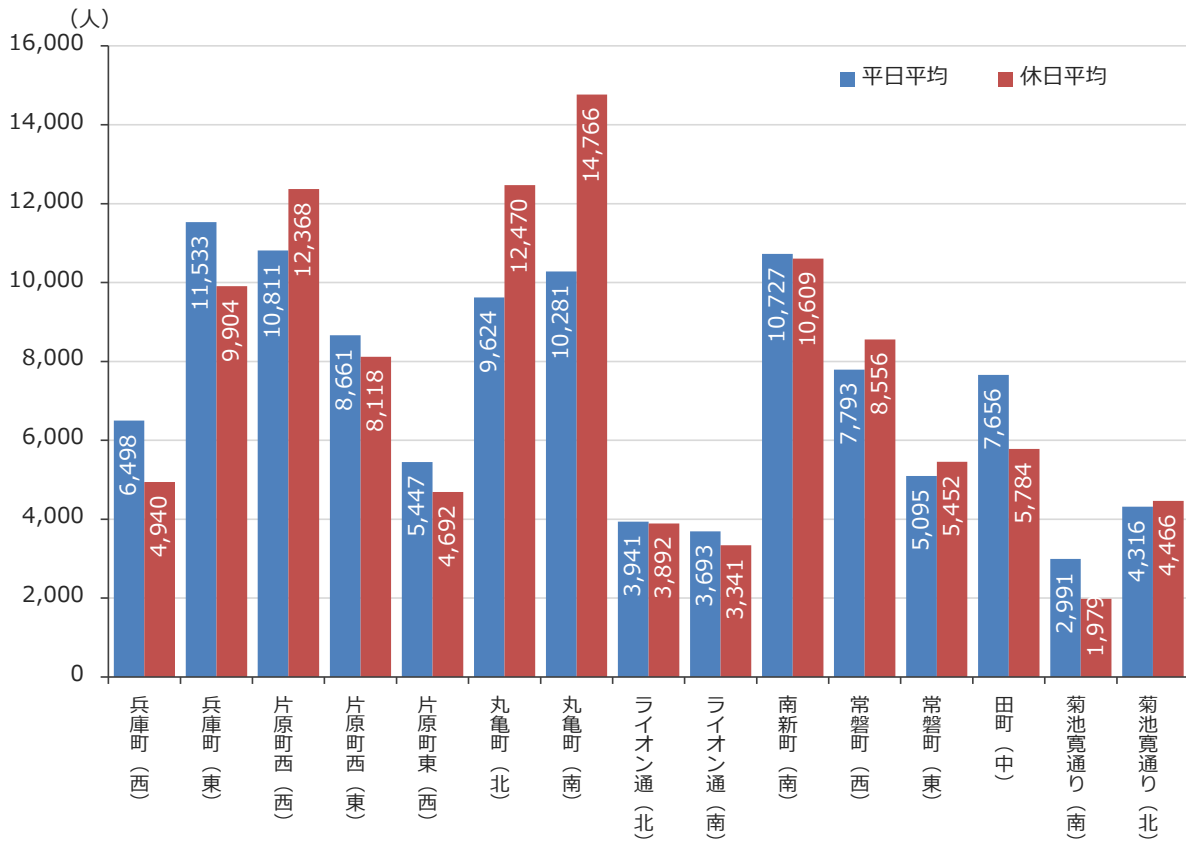


中央商店街通行量調査結果（15地点）（カメラ計測による自動解析月平均）

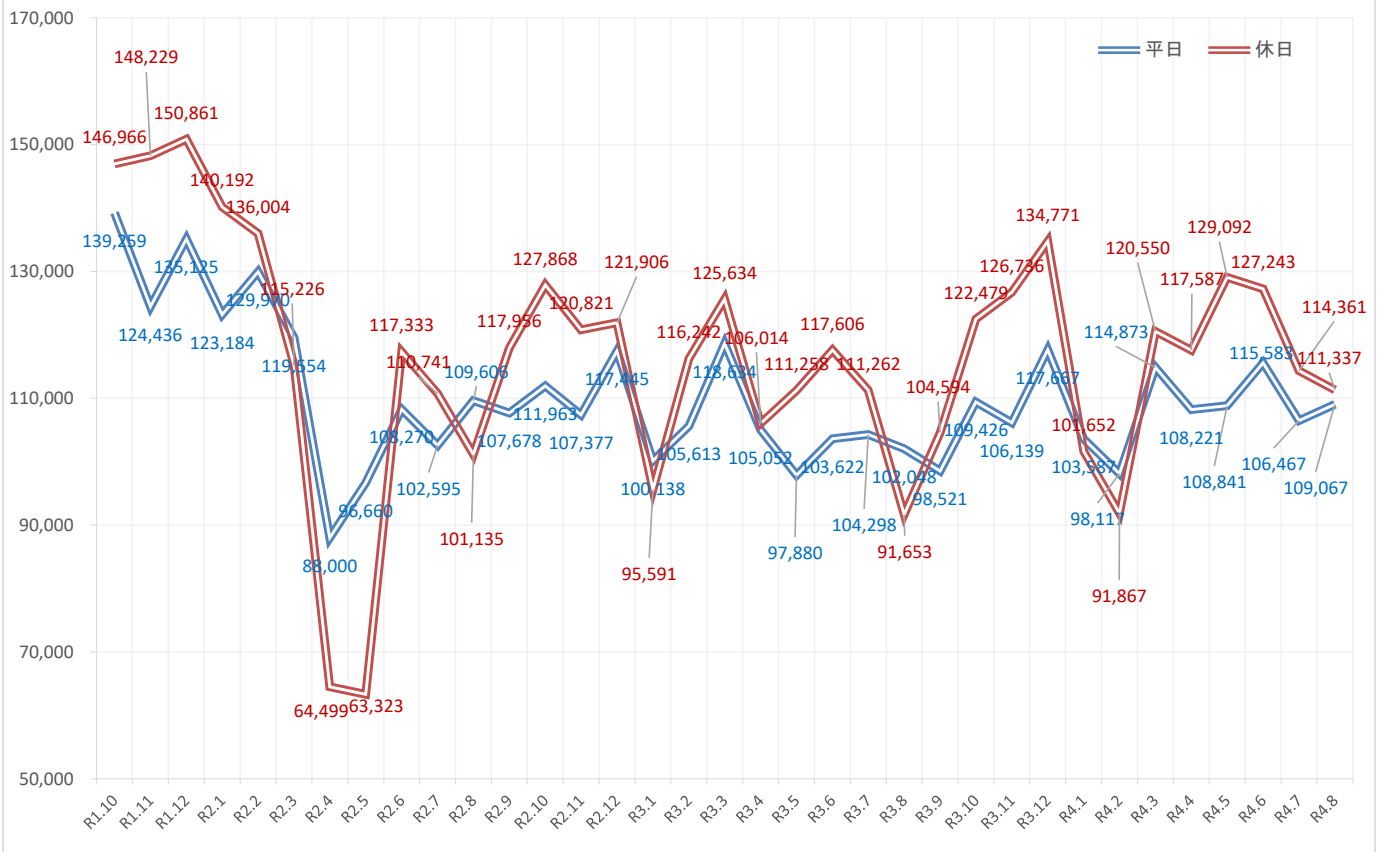
調査時間 午前10時から午後7時まで（9時間）

調査地点	商店街	R4年8月 【平日】平均 (人)	R4年8月 【休日】平均 (人)	平日と休日との比較 (休日-平日) (人)
①	兵庫町(西)	6,498	4,940	-1,558
②	兵庫町(東)	11,533	9,904	-1,629
③	片原町西(西)	10,811	12,368	1,557
④	片原町西(東)	8,661	8,118	-543
⑤	片原町東(西)	5,447	4,692	-755
⑥	丸亀町(北)	9,624	12,470	2,846
⑦	丸亀町(南)	10,281	14,766	4,485
⑧	ライオン通(北)	3,941	3,892	-49
⑨	ライオン通(南)	3,693	3,341	-352
⑩	南新町(南)	10,727	10,609	-118
⑪	常磐町(西)	7,793	8,556	763
⑫	常磐町(東)	5,095	5,452	357
⑬	田町(中)	7,656	5,784	-1,872
⑭	菊池寛通(南)	2,991	1,979	-1,012
⑮	菊池寛通(北)	4,316	4,466	150
15地点合計		109,067	111,337	2,270

R4年8月通行量（10時～19時）

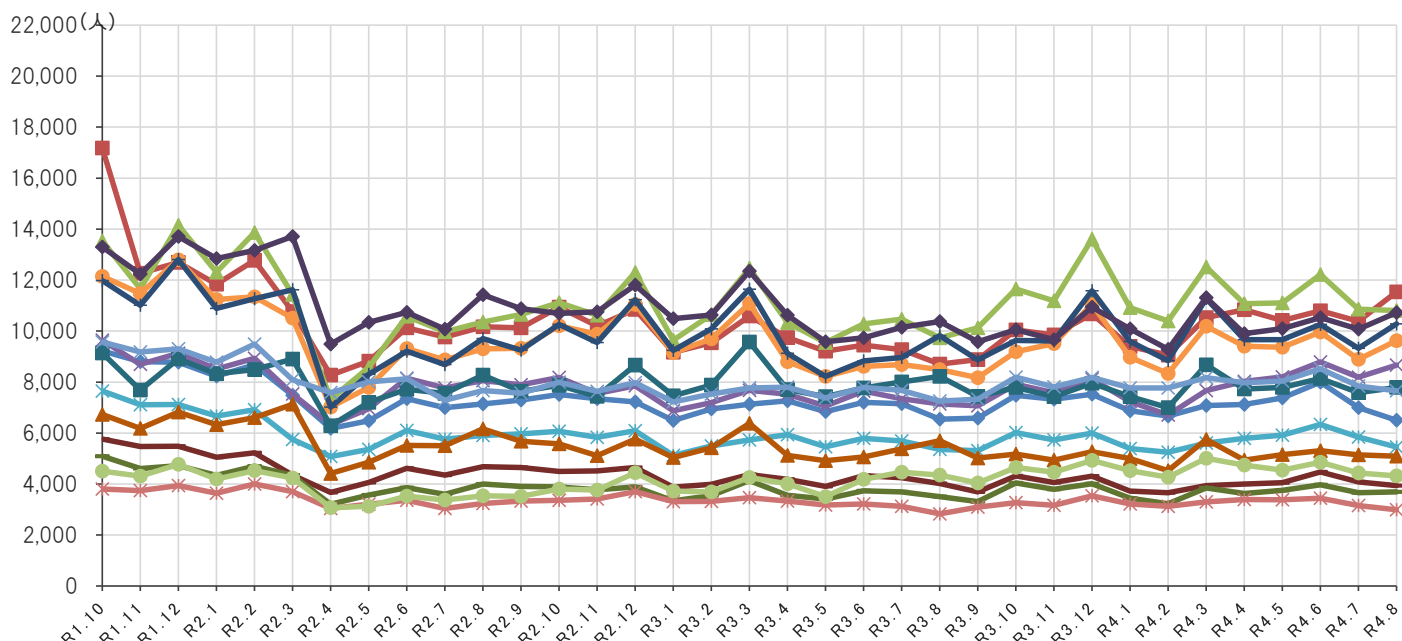


中央商店街通行量推移（15地点平均の合計）



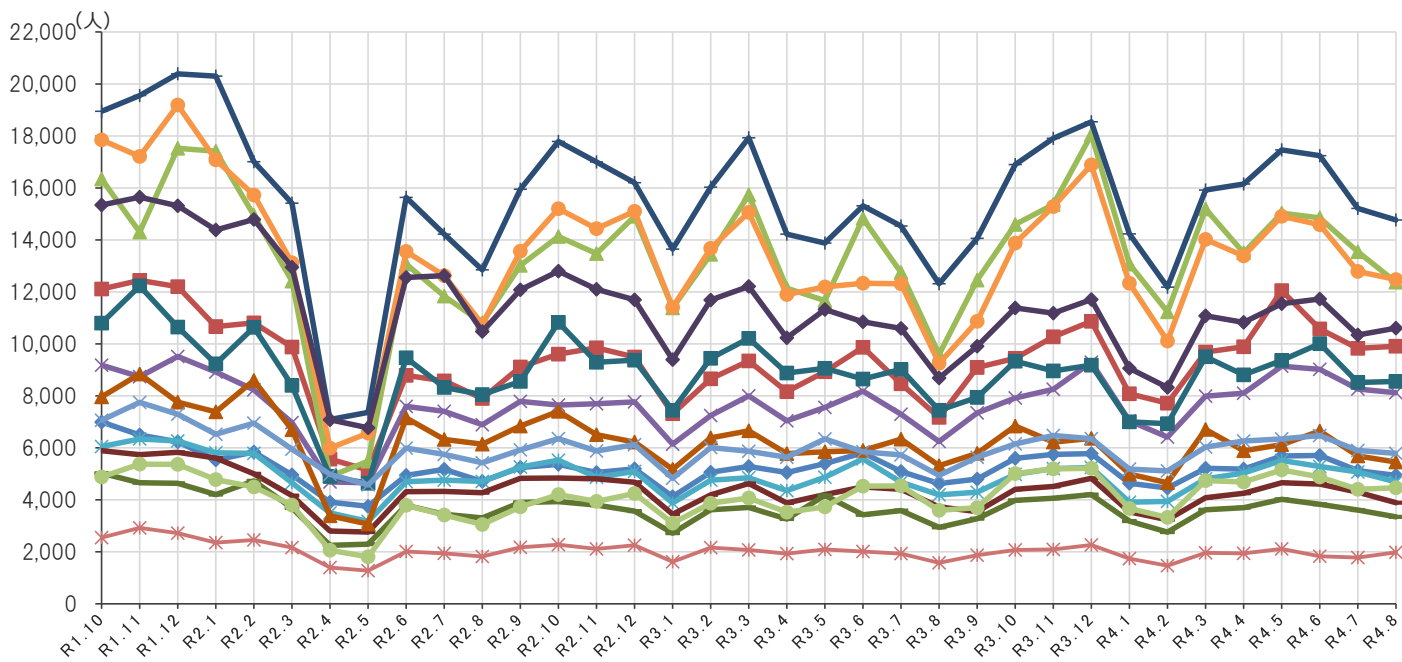
令和元年10月以降の通行量の推移（平日）

- ①兵庫町（西） ②兵庫町（東） ③片原町西（西） ④片原町西（東） ⑤片原町東（西）
- ⑥丸亀町（北） ⑦丸亀町（南） ⑧ライオン通（北） ⑨ライオン通（南） ⑩南新町（南）
- ⑪常磐町（西） ⑫常磐町（東） ⑬田町（中） ⑭菊池寛通り（南） ⑮菊池寛通り（北）



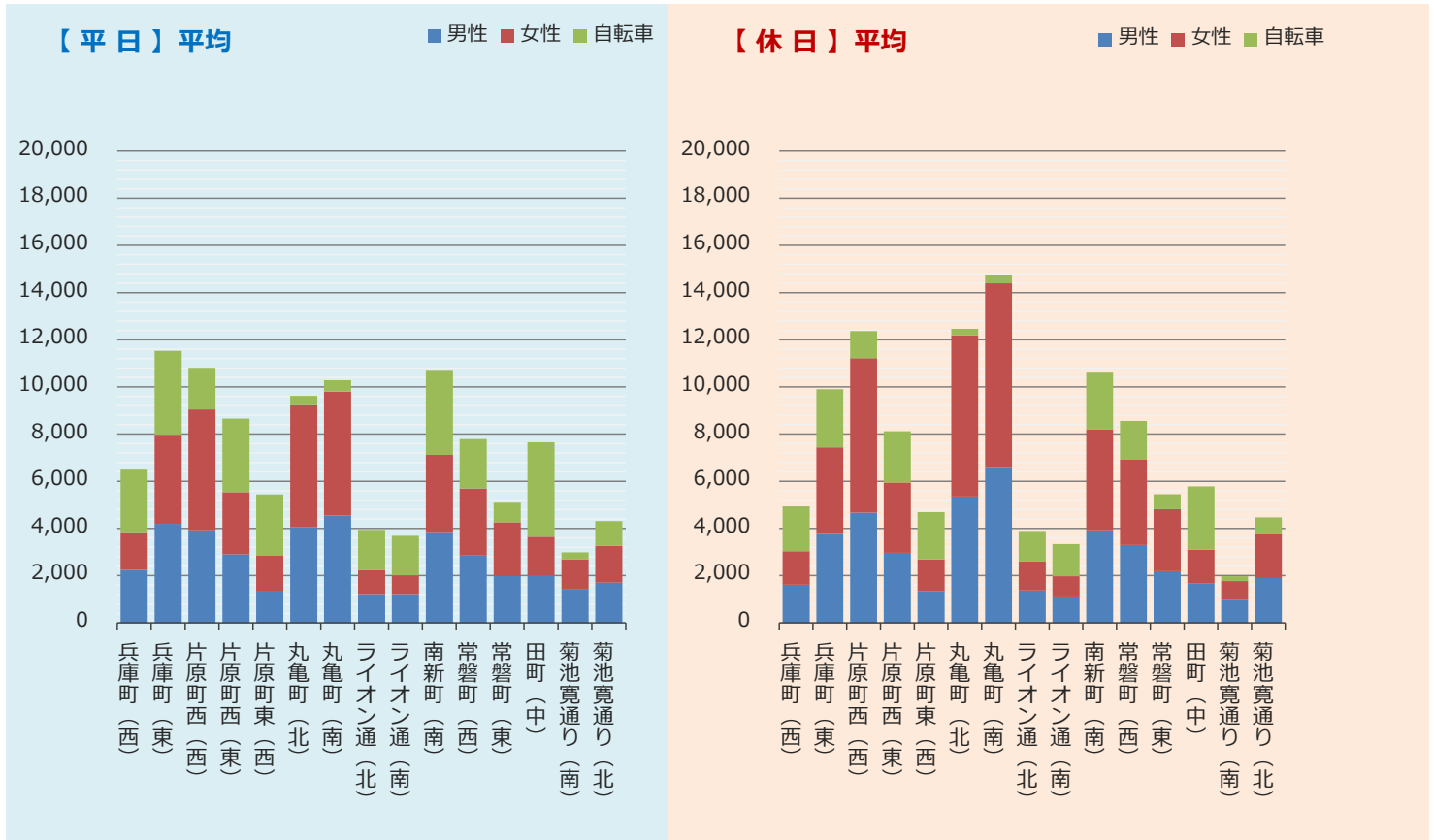
令和元年10月以降の通行量の推移（休日）

- ①兵庫町（西） ②兵庫町（東） ③片原町西（西） ④片原町西（東） ⑤片原町東（西）
- ⑥丸亀町（北） ⑦丸亀町（南） ⑧ライオン通（北） ⑨ライオン通（南） ⑩南新町（南）
- ⑪常磐町（西） ⑫常磐町（東） ⑬田町（中） ⑭菊池寛通り（南） ⑮菊池寛通り（北）



中央商店街通行量調査結果（15地点）

調査時間 午前10時から午後7時まで（9時間）



商店街	R4年8月【平日】平均					R4年8月【休日】平均				
	男性	女性	自転車	合計	女性比	男性	女性	自転車	合計	女性比
① 兵庫町（西）	2,251	1,591	2,656	6,498	41.4%	1,609	1,427	1,904	4,940	47.0%
② 兵庫町（東）	4,198	3,775	3,560	11,533	47.3%	3,764	3,674	2,466	9,904	49.4%
③ 片原町西（西）	3,923	5,125	1,763	10,811	56.6%	4,670	6,552	1,146	12,368	58.4%
④ 片原町西（東）	2,896	2,644	3,121	8,661	47.7%	2,971	2,976	2,171	8,118	50.0%
⑤ 片原町東（西）	1,362	1,482	2,603	5,447	52.1%	1,347	1,340	2,005	4,692	49.9%
⑥ 丸亀町（北）	4,052	5,176	396	9,624	56.1%	5,354	6,832	284	12,470	56.1%
⑦ 丸亀町（南）	4,550	5,257	474	10,281	53.6%	6,610	7,781	375	14,766	54.1%
⑧ ライオン通（北）	1,210	1,023	1,708	3,941	45.8%	1,372	1,225	1,295	3,892	47.2%
⑨ ライオン通（南）	1,215	796	1,682	3,693	39.6%	1,121	855	1,365	3,341	43.3%
⑩ 南新町（南）	3,847	3,271	3,609	10,727	46.0%	3,926	4,267	2,416	10,609	52.1%
⑪ 常磐町（西）	2,848	2,848	2,097	7,793	50.0%	3,302	3,609	1,645	8,556	52.2%
⑫ 常磐町（東）	1,988	2,271	836	5,095	53.3%	2,185	2,634	633	5,452	54.7%
⑬ 田町（中）	2,007	1,643	4,006	7,656	45.0%	1,680	1,418	2,686	5,784	45.8%
⑭ 菊池寛通り（南）	1,411	1,284	296	2,991	47.6%	977	791	211	1,979	44.7%
⑮ 菊池寛通り（北）	1,706	1,559	1,051	4,316	47.7%	1,893	1,853	720	4,466	49.5%
15地点合計	39,464	39,745	29,858	109,067	50.2%	42,781	47,234	21,322	111,337	52.5%

中央商店街通行量調査結果（15地点）

調査時間 午前10時から午後7時まで（9時間）

商店街	調査方向	R4年8月【平日】平均					R4年8月【休日】平均				
		男性	女性	自転車	合計	女性比	男性	女性	自転車	合計	女性比
① 兵庫町（西）	西から東へ	988	694	1,372	3,054	41.3%	801	733	962	2,496	47.8%
	東から西へ	1,263	897	1,284	3,444	41.5%	808	694	942	2,444	46.2%
	計	2,251	1,591	2,656	6,498	41.4%	1,609	1,427	1,904	4,940	47.0%
② 兵庫町（東）	西から東へ	2,214	2,017	1,807	6,038	47.7%	1,930	1,861	1,185	4,976	49.1%
	東から西へ	1,984	1,758	1,753	5,495	47.0%	1,834	1,813	1,281	4,928	49.7%
	計	4,198	3,775	3,560	11,533	47.3%	3,764	3,674	2,466	9,904	49.4%
③ 片原町西（西）	北から南へ	1,990	2,452	978	5,420	55.2%	2,301	3,139	583	6,023	57.7%
	南から北へ	1,933	2,673	785	5,391	58.0%	2,369	3,413	563	6,345	59.0%
	計	3,923	5,125	1,763	10,811	56.6%	4,670	6,552	1,146	12,368	58.4%
④ 片原町西（東）	西から東へ	1,687	1,518	1,804	5,009	47.4%	1,577	1,540	1,112	4,229	49.4%
	東から西へ	1,209	1,126	1,317	3,652	48.2%	1,394	1,436	1,059	3,889	50.7%
	計	2,896	2,644	3,121	8,661	47.7%	2,971	2,976	2,171	8,118	50.0%
⑤ 片原町東（西）	西から東へ	752	861	1,484	3,097	53.4%	629	636	1,037	2,302	50.3%
	東から西へ	610	621	1,119	2,350	50.4%	718	704	968	2,390	49.5%
	計	1,362	1,482	2,603	5,447	52.1%	1,347	1,340	2,005	4,692	49.9%
⑥ 丸亀町（北）	北から南へ	2,049	2,527	167	4,743	55.2%	2,633	3,351	124	6,108	56.0%
	南から北へ	2,003	2,649	229	4,881	56.9%	2,721	3,481	160	6,362	56.1%
	計	4,052	5,176	396	9,624	56.1%	5,354	6,832	284	12,470	56.1%
⑦ 丸亀町（南）	北から南へ	2,340	2,773	112	5,225	54.2%	3,243	4,042	84	7,369	55.5%
	南から北へ	2,210	2,484	362	5,056	52.9%	3,367	3,739	291	7,397	52.6%
	計	4,550	5,257	474	10,281	53.6%	6,610	7,781	375	14,766	54.1%
⑧ ライオン通（北）	北から南へ	626	458	966	2,050	42.3%	718	588	712	2,018	45.0%
	南から北へ	584	565	742	1,891	49.2%	654	637	583	1,874	49.3%
	計	1,210	1,023	1,708	3,941	45.8%	1,372	1,225	1,295	3,892	47.2%
⑨ ライオン通（南）	北から南へ	640	432	843	1,915	40.3%	586	444	668	1,698	43.1%
	南から北へ	575	364	839	1,778	38.8%	535	411	697	1,643	43.4%
	計	1,215	796	1,682	3,693	39.6%	1,121	855	1,365	3,341	43.3%
⑩ 南新町（南）	北から南へ	2,011	1,733	2,087	5,831	46.3%	1,857	2,035	1,197	5,089	52.3%
	南から北へ	1,836	1,538	1,522	4,896	45.6%	2,069	2,232	1,219	5,520	51.9%
	計	3,847	3,271	3,609	10,727	46.0%	3,926	4,267	2,416	10,609	52.1%
⑪ 常磐町（西）	西から東へ	1,760	1,637	1,312	4,709	48.2%	1,793	1,832	928	4,553	50.5%
	東から西へ	1,088	1,211	785	3,084	52.7%	1,509	1,777	717	4,003	54.1%
	計	2,848	2,848	2,097	7,793	50.0%	3,302	3,609	1,645	8,556	52.2%
⑫ 常磐町（東）	西から東へ	1,132	1,277	423	2,832	53.0%	1,042	1,240	281	2,563	54.3%
	東から西へ	856	994	413	2,263	53.7%	1,143	1,394	352	2,889	54.9%
	計	1,988	2,271	836	5,095	53.3%	2,185	2,634	633	5,452	54.7%
⑬ 田町（中）	北から南へ	1,057	883	2,395	4,335	45.5%	826	700	1,340	2,866	45.9%
	南から北へ	950	760	1,611	3,321	44.4%	854	718	1,346	2,918	45.7%
	計	2,007	1,643	4,006	7,656	45.0%	1,680	1,418	2,686	5,784	45.8%
⑭ 菊池寛通り（南）	西から東へ	887	819	164	1,870	48.0%	473	392	108	973	45.3%
	東から西へ	524	465	132	1,121	47.0%	504	399	103	1,006	44.2%
	計	1,411	1,284	296	2,991	47.6%	977	791	211	1,979	44.7%
⑮ 菊池寛通り（北）	西から東へ	839	786	443	2,068	48.4%	821	784	321	1,926	48.8%
	東から西へ	867	773	608	2,248	47.1%	1,072	1,069	399	2,540	49.9%
	計	1,706	1,559	1,051	4,316	47.7%	1,893	1,853	720	4,466	49.5%
15地点合計		39,464	39,745	29,858	109,067	50.2%	42,781	47,234	21,322	111,337	52.5%



中央商店街通行量調査結果（15地点）（カメラ計測による自動解析月平均）

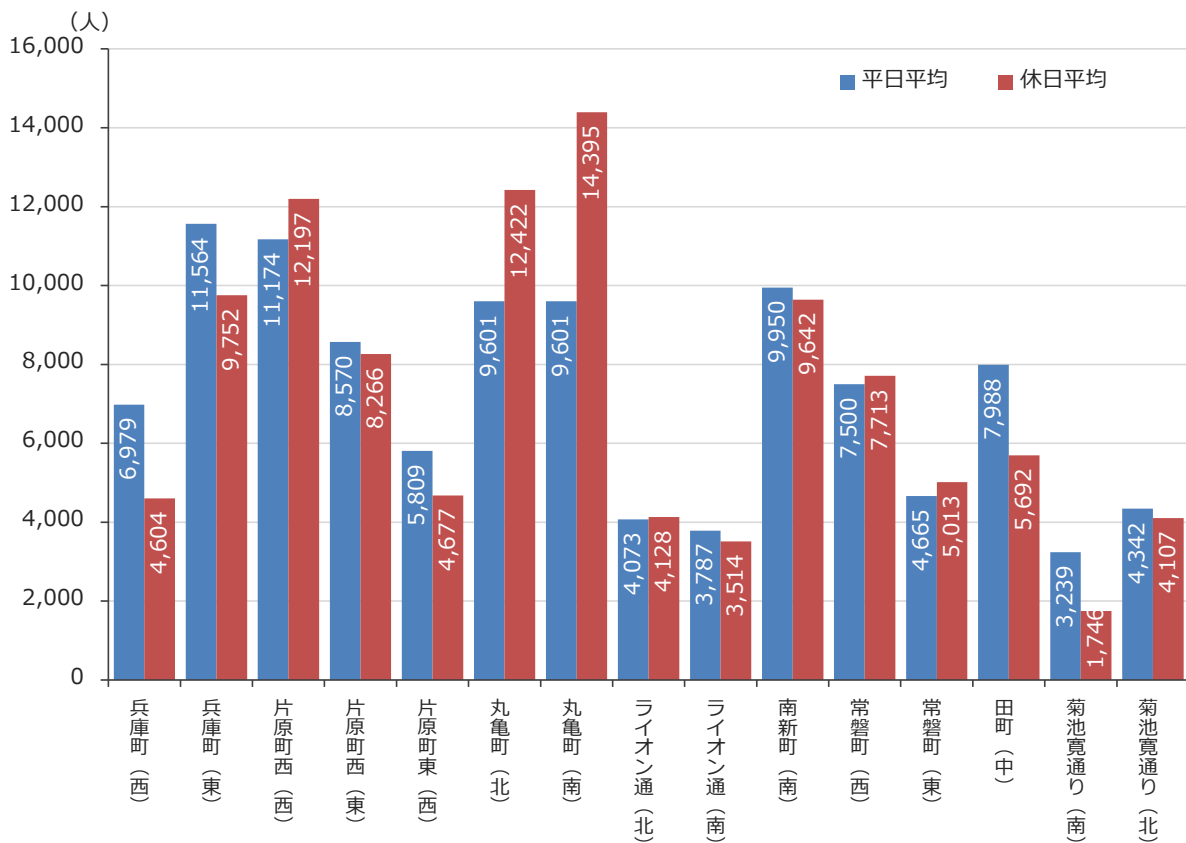
調査時間 午前10時から午後7時まで（9時間）

調査地点	商店街	R4年9月 【平日】平均 (人)	R4年9月 【休日】平均 (人)	平日と休日との比較 (休日-平日) (人)
①	兵庫町(西)	6,979	4,604	-2,375
②	兵庫町(東)	11,564	9,752	-1,812
③	片原町西(西)	11,174	12,197	1,023
④	片原町西(東)	8,570	8,266	-304
⑤	片原町東(西)	5,809	4,677	-1,132
⑥	丸亀町(北)	9,601	12,422	2,821
⑦	丸亀町(南)	9,601	14,395	4,794
⑧	ライオン通(北)	4,073	4,128	55
⑨	ライオン通(南)	3,787	3,514	-273
⑩	南新町(南)	9,950	9,642	-308
⑪	常磐町(西)	7,500	7,713	213
⑫	常磐町(東)	4,665	5,013	348
⑬	田町(中)	7,988	5,692	-2,296
⑭	菊池寛通(南)	3,239	1,746	-1,493
⑮	菊池寛通(北)	4,342	4,107	-235
15地点合計		108,842	107,868	-974

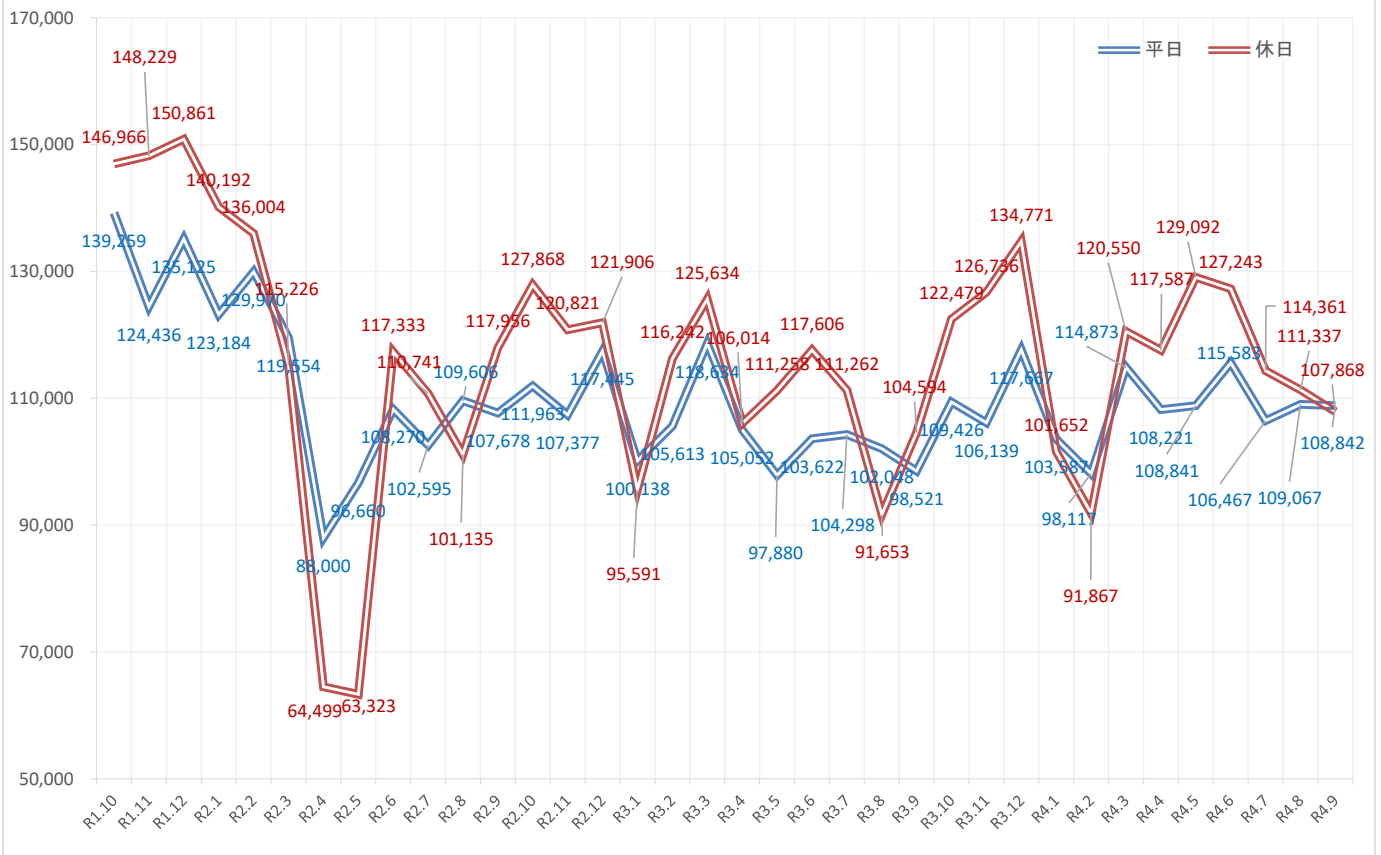
※機器、電波不良などにより、計測が不安定な期間があったため、その期間を除いて算出しています。

【全カメラ 平日2日、休日1日】

R4年9月通行量（10時～19時）



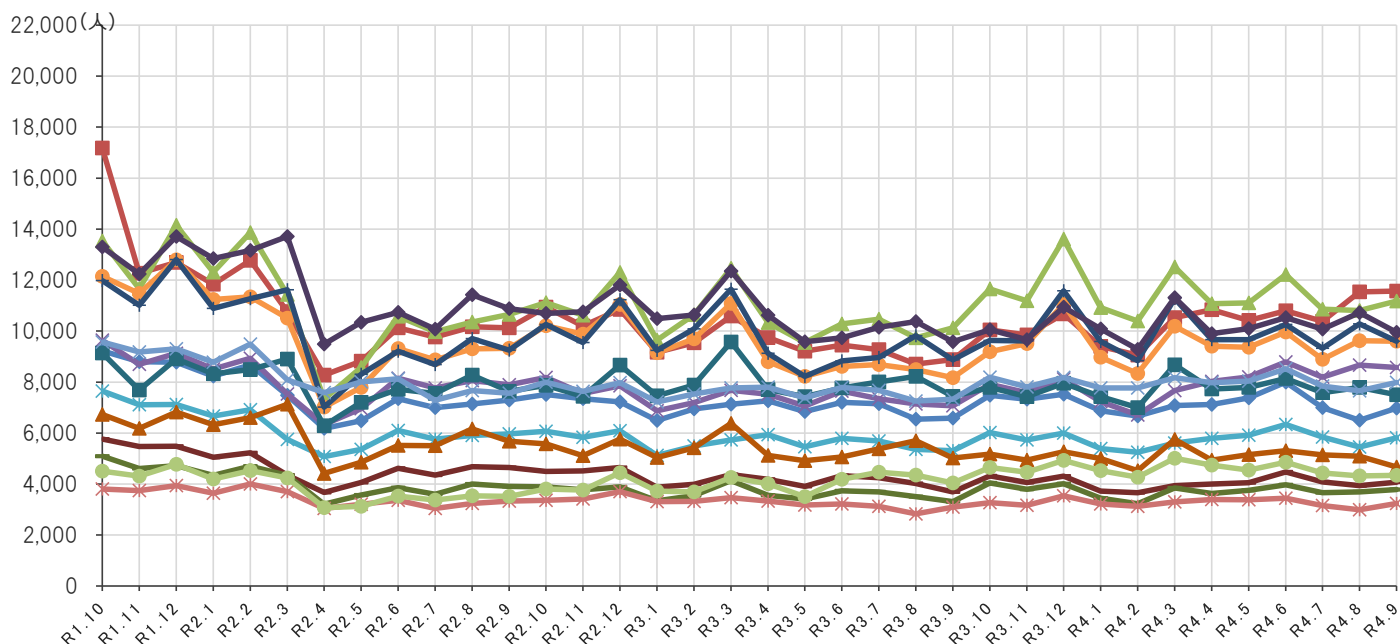
中央商店街通行量推移（15地点平均の合計）



【全カメラ 平日2日、休日1日】

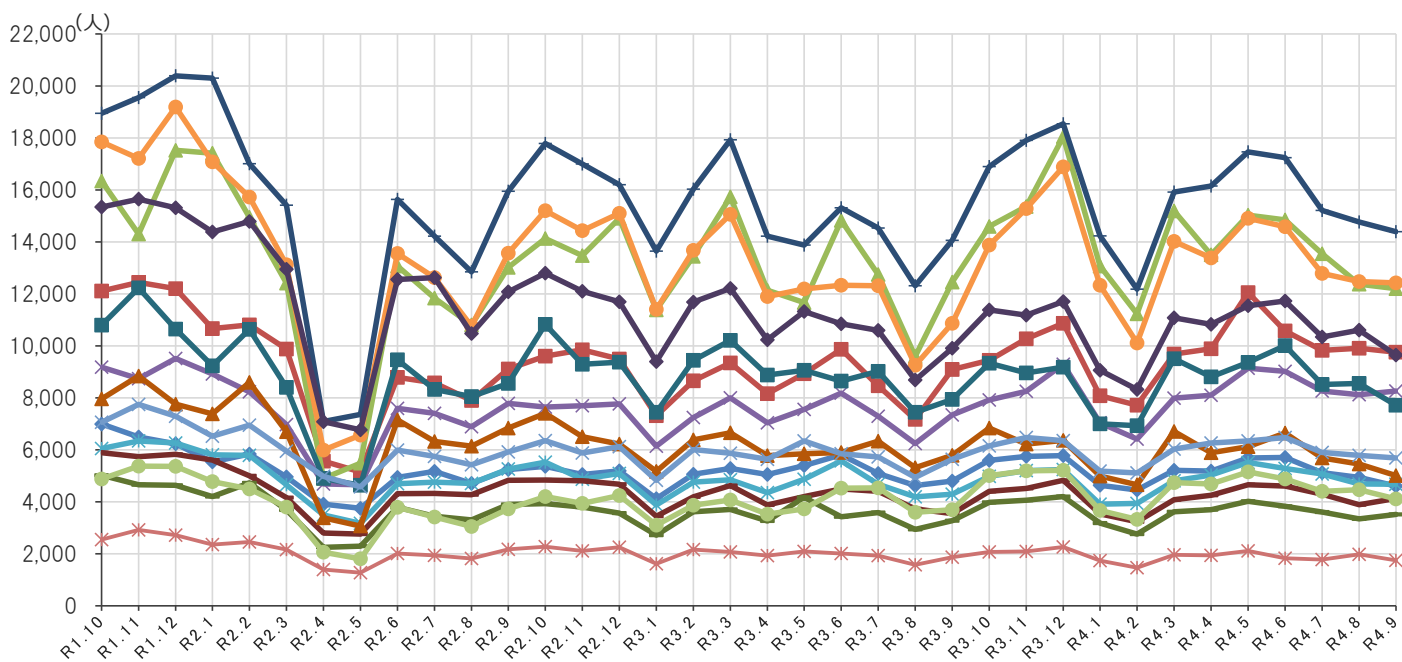
令和元年10月以降の通行量の推移（平日）

- ①兵庫町（西） ②兵庫町（東） ③片原町西（西） ④片原町西（東） ⑤片原町東（西）
- ⑥丸亀町（北） ⑦丸亀町（南） ⑧ライオン通（北） ⑨ライオン通（南） ⑩南新町（南）
- ⑪常磐町（西） ⑫常磐町（東） ⑬田町（中） ⑭菊池寛通り（南） ⑮菊池寛通り（北）



令和元年10月以降の通行量の推移（休日）

- ①兵庫町（西） ②兵庫町（東） ③片原町西（西） ④片原町西（東） ⑤片原町東（西）
- ⑥丸亀町（北） ⑦丸亀町（南） ⑧ライオン通（北） ⑨ライオン通（南） ⑩南新町（南）
- ⑪常磐町（西） ⑫常磐町（東） ⑬田町（中） ⑭菊池寛通り（南） ⑮菊池寛通り（北）

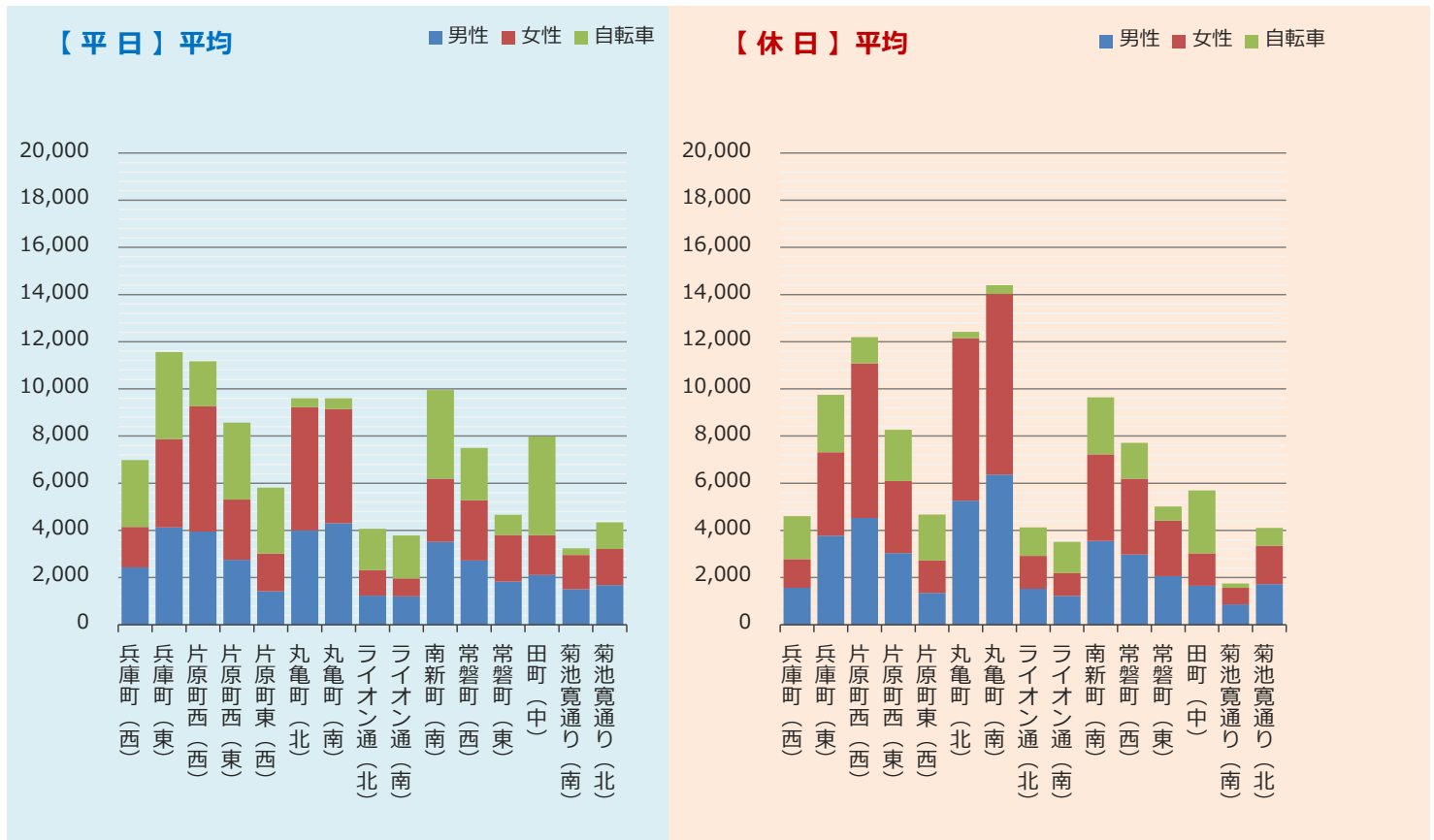


※機器、電波不良などにより、計測が不安定な期間があったため、その期間を除いて算出しています。

【全カメラ 平日2日、休日1日】

中央商店街通行量調査結果（15地点）

調査時間 午前10時から午後7時まで（9時間）



商店街	R4年9月【平日】平均					R4年9月【休日】平均				
	男性	女性	自転車	合計	女性比	男性	女性	自転車	合計	女性比
① 兵庫町（西）	2,435	1,709	2,835	6,979	41.2%	1,563	1,215	1,826	4,604	43.7%
② 兵庫町（東）	4,126	3,745	3,693	11,564	47.6%	3,780	3,532	2,440	9,752	48.3%
③ 片原町西（西）	3,953	5,308	1,913	11,174	57.3%	4,524	6,556	1,117	12,197	59.2%
④ 片原町西（東）	2,758	2,546	3,266	8,570	48.0%	3,032	3,064	2,170	8,266	50.3%
⑤ 片原町東（西）	1,418	1,598	2,793	5,809	53.0%	1,355	1,368	1,954	4,677	50.2%
⑥ 丸亀町（北）	3,999	5,221	381	9,601	56.6%	5,261	6,879	282	12,422	56.7%
⑦ 丸亀町（南）	4,299	4,841	461	9,601	53.0%	6,368	7,656	371	14,395	54.6%
⑧ ライオン通（北）	1,234	1,077	1,762	4,073	46.6%	1,522	1,394	1,212	4,128	47.8%
⑨ ライオン通（南）	1,206	760	1,821	3,787	38.7%	1,221	971	1,322	3,514	44.3%
⑩ 南新町（南）	3,509	2,687	3,754	9,950	43.4%	3,553	3,670	2,419	9,642	50.8%
⑪ 常磐町（西）	2,721	2,554	2,225	7,500	48.4%	2,982	3,215	1,516	7,713	51.9%
⑫ 常磐町（東）	1,828	1,980	857	4,665	52.0%	2,060	2,353	600	5,013	53.3%
⑬ 田町（中）	2,115	1,677	4,196	7,988	44.2%	1,648	1,378	2,666	5,692	45.5%
⑭ 菊池寛通り（南）	1,506	1,456	277	3,239	49.2%	868	698	180	1,746	44.6%
⑮ 菊池寛通り（北）	1,685	1,531	1,126	4,342	47.6%	1,722	1,630	755	4,107	48.6%
15地点合計	38,792	38,690	31,360	108,842	49.9%	41,459	45,579	20,830	107,868	52.4%

※機器、電波不良などにより、計測が不安定な期間があったため、その期間を除いて算出しています。

【全カメラ 平日2日、休日1日】

中央商店街通行量調査結果（15地点）

調査時間 午前10時から午後7時まで（9時間）

商店街	調査方向	R4年9月【平日】平均					R4年9月【休日】平均				
		男性	女性	自転車	合計	女性比	男性	女性	自転車	合計	女性比
① 兵庫町（西）	西から東へ	1,066	747	1,474	3,287	41.2%	766	599	924	2,289	43.9%
	東から西へ	1,369	962	1,361	3,692	41.3%	797	616	902	2,315	43.6%
	計	2,435	1,709	2,835	6,979	41.2%	1,563	1,215	1,826	4,604	43.7%
② 兵庫町（東）	西から東へ	2,185	2,015	1,876	6,076	48.0%	1,936	1,781	1,185	4,902	47.9%
	東から西へ	1,941	1,730	1,817	5,488	47.1%	1,844	1,751	1,255	4,850	48.7%
	計	4,126	3,745	3,693	11,564	47.6%	3,780	3,532	2,440	9,752	48.3%
③ 片原町西（西）	北から南へ	2,000	2,567	1,050	5,617	56.2%	2,206	3,138	568	5,912	58.7%
	南から北へ	1,953	2,741	863	5,557	58.4%	2,318	3,418	549	6,285	59.6%
	計	3,953	5,308	1,913	11,174	57.3%	4,524	6,556	1,117	12,197	59.2%
④ 片原町西（東）	西から東へ	1,598	1,481	1,888	4,967	48.1%	1,626	1,610	1,118	4,354	49.8%
	東から西へ	1,160	1,065	1,378	3,603	47.9%	1,406	1,454	1,052	3,912	50.8%
	計	2,758	2,546	3,266	8,570	48.0%	3,032	3,064	2,170	8,266	50.3%
⑤ 片原町東（西）	西から東へ	786	937	1,596	3,319	54.4%	652	669	1,005	2,326	50.6%
	東から西へ	632	661	1,197	2,490	51.1%	703	699	949	2,351	49.9%
	計	1,418	1,598	2,793	5,809	53.0%	1,355	1,368	1,954	4,677	50.2%
⑥ 丸亀町（北）	北から南へ	1,992	2,543	155	4,690	56.1%	2,571	3,346	113	6,030	56.5%
	南から北へ	2,007	2,678	226	4,911	57.2%	2,690	3,533	169	6,392	56.8%
	計	3,999	5,221	381	9,601	56.6%	5,261	6,879	282	12,422	56.7%
⑦ 丸亀町（南）	北から南へ	2,205	2,528	100	4,833	53.4%	3,122	3,939	88	7,149	55.8%
	南から北へ	2,094	2,313	361	4,768	52.5%	3,246	3,717	283	7,246	53.4%
	計	4,299	4,841	461	9,601	53.0%	6,368	7,656	371	14,395	54.6%
⑧ ライオン通（北）	北から南へ	642	492	981	2,115	43.4%	794	671	657	2,122	45.8%
	南から北へ	592	585	781	1,958	49.7%	728	723	555	2,006	49.8%
	計	1,234	1,077	1,762	4,073	46.6%	1,522	1,394	1,212	4,128	47.8%
⑨ ライオン通（南）	北から南へ	625	421	911	1,957	40.2%	633	507	636	1,776	44.5%
	南から北へ	581	339	910	1,830	36.8%	588	464	686	1,738	44.1%
	計	1,206	760	1,821	3,787	38.7%	1,221	971	1,322	3,514	44.3%
⑩ 南新町（南）	北から南へ	1,862	1,451	2,200	5,513	43.8%	1,748	1,845	1,210	4,803	51.3%
	南から北へ	1,647	1,236	1,554	4,437	42.9%	1,805	1,825	1,209	4,839	50.3%
	計	3,509	2,687	3,754	9,950	43.4%	3,553	3,670	2,419	9,642	50.8%
⑪ 常磐町（西）	西から東へ	1,739	1,596	1,404	4,739	47.9%	1,695	1,762	880	4,337	51.0%
	東から西へ	982	958	821	2,761	49.4%	1,287	1,453	636	3,376	53.0%
	計	2,721	2,554	2,225	7,500	48.4%	2,982	3,215	1,516	7,713	51.9%
⑫ 常磐町（東）	西から東へ	1,087	1,213	446	2,746	52.7%	1,048	1,208	276	2,532	53.5%
	東から西へ	741	767	411	1,919	50.9%	1,012	1,145	324	2,481	53.1%
	計	1,828	1,980	857	4,665	52.0%	2,060	2,353	600	5,013	53.3%
⑬ 田町（中）	北から南へ	1,103	908	2,554	4,565	45.2%	808	700	1,358	2,866	46.4%
	南から北へ	1,012	769	1,642	3,423	43.2%	840	678	1,308	2,826	44.7%
	計	2,115	1,677	4,196	7,988	44.2%	1,648	1,378	2,666	5,692	45.5%
⑭ 菊池寛通り（南）	西から東へ	984	980	153	2,117	49.9%	462	385	95	942	45.5%
	東から西へ	522	476	124	1,122	47.7%	406	313	85	804	43.5%
	計	1,506	1,456	277	3,239	49.2%	868	698	180	1,746	44.6%
⑮ 菊池寛通り（北）	西から東へ	854	803	482	2,139	48.5%	815	779	347	1,941	48.9%
	東から西へ	831	728	644	2,203	46.7%	907	851	408	2,166	48.4%
	計	1,685	1,531	1,126	4,342	47.6%	1,722	1,630	755	4,107	48.6%
15地点合計		38,792	38,690	31,360	108,842	49.9%	41,459	45,579	20,830	107,868	52.4%

※機器、電波不良などにより、計測が不安定な期間があったため、その期間を除いて算出しています。

【全カメラ 平日2日、休日1日】