

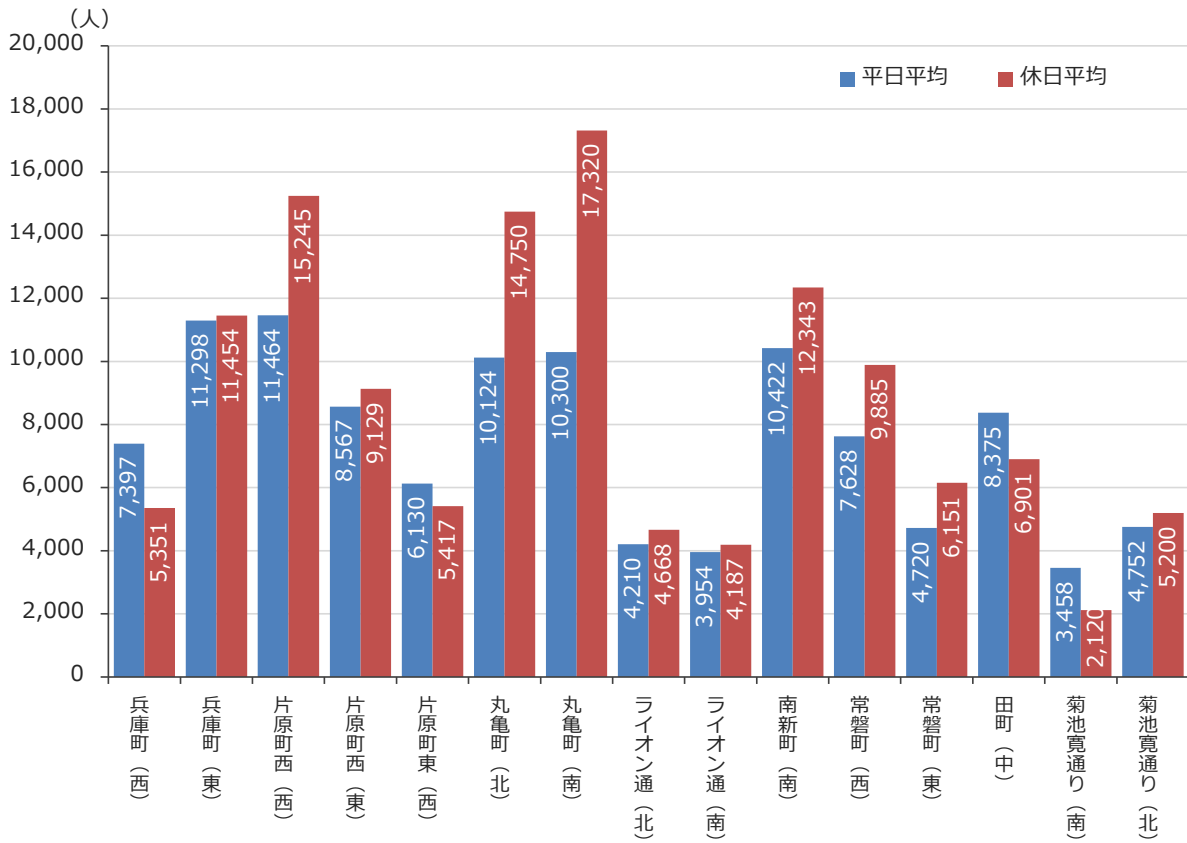


中央商店街通行量調査結果（15地点）（カメラ計測による自動解析月平均）

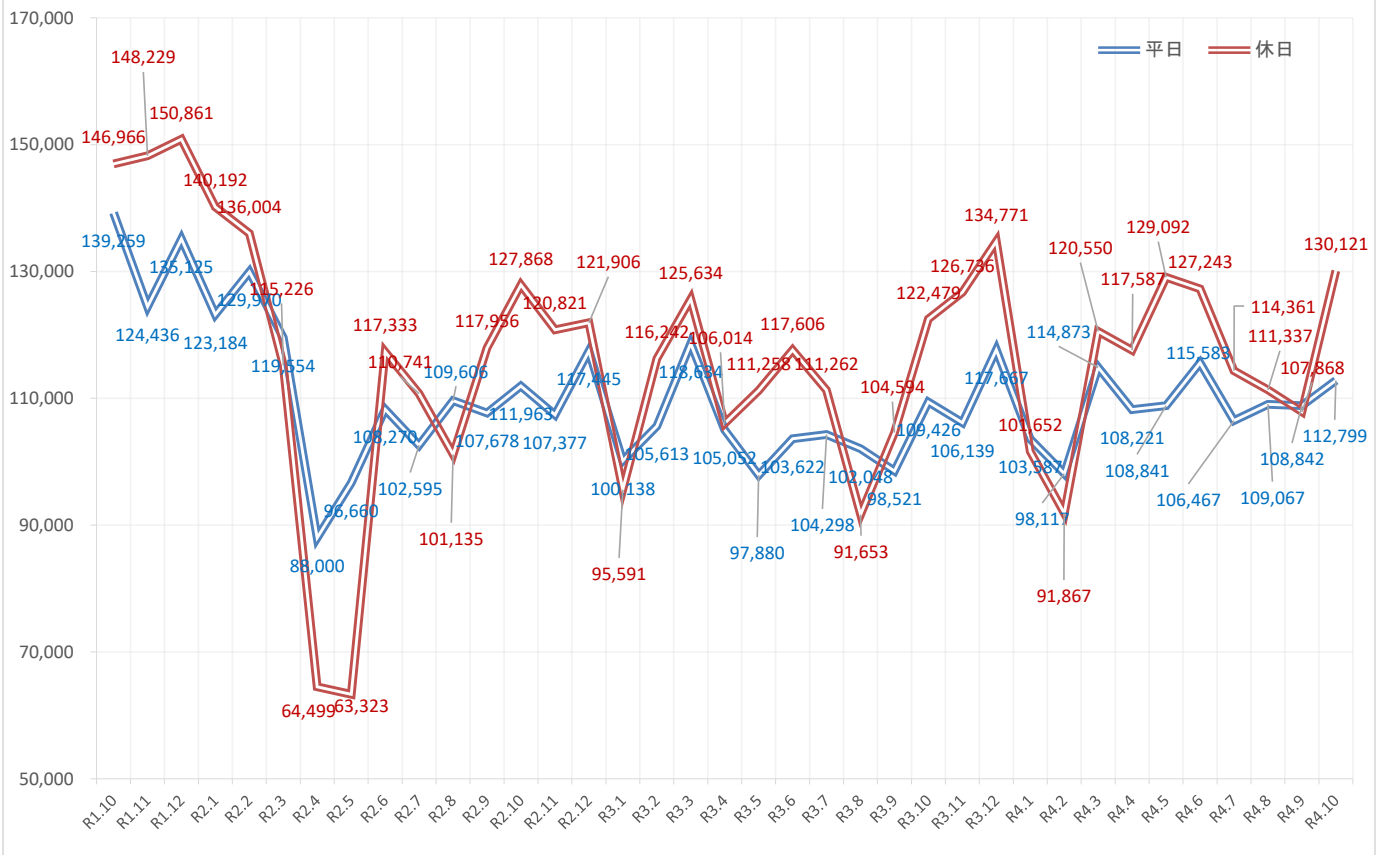
調査時間 午前10時から午後7時まで（9時間）

調査地点	商店街	R4年10月 【平日】平均 (人)	R4年10月 【休日】平均 (人)	平日と休日との比較 (休日-平日) (人)
①	兵庫町(西)	7,397	5,351	-2,046
②	兵庫町(東)	11,298	11,454	156
③	片原町西(西)	11,464	15,245	3,781
④	片原町西(東)	8,567	9,129	562
⑤	片原町東(西)	6,130	5,417	-713
⑥	丸亀町(北)	10,124	14,750	4,626
⑦	丸亀町(南)	10,300	17,320	7,020
⑧	ライオン通(北)	4,210	4,668	458
⑨	ライオン通(南)	3,954	4,187	233
⑩	南新町(南)	10,422	12,343	1,921
⑪	常磐町(西)	7,628	9,885	2,257
⑫	常磐町(東)	4,720	6,151	1,431
⑬	田町(中)	8,375	6,901	-1,474
⑭	菊池寛通(南)	3,458	2,120	-1,338
⑮	菊池寛通(北)	4,752	5,200	448
15地点合計		112,799	130,121	17,322

R4年10月通行量（10時～19時）

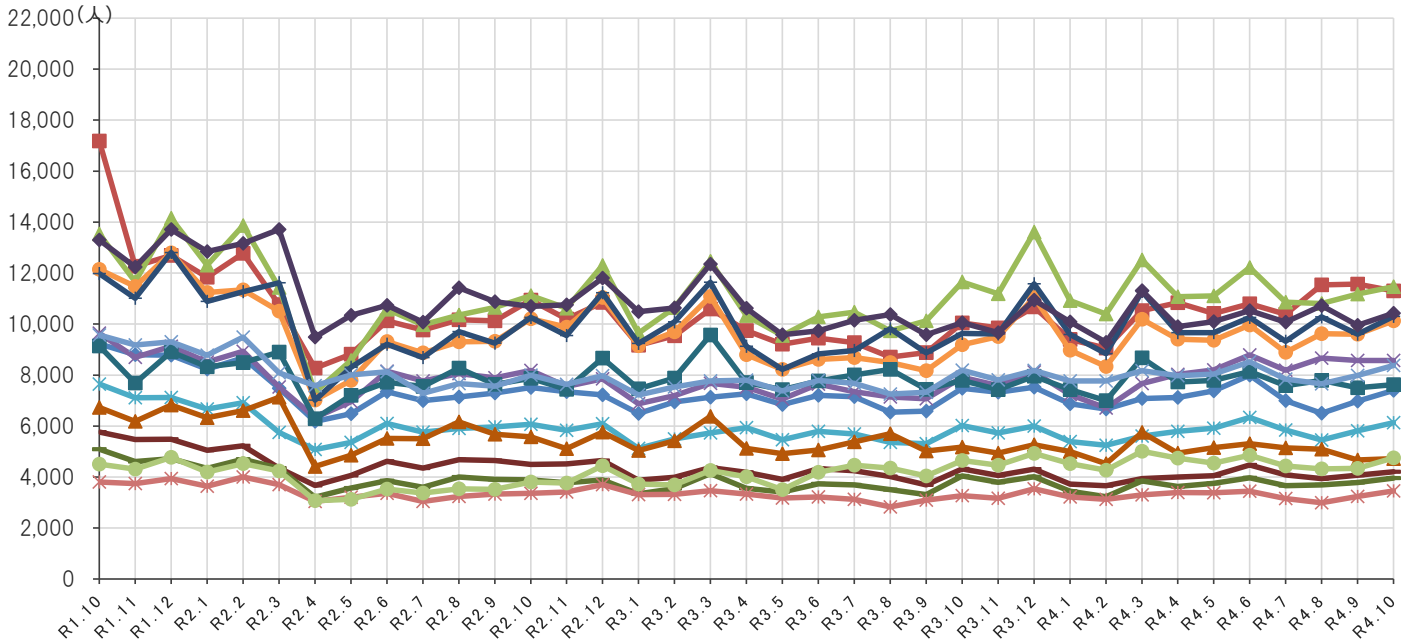


中央商店街通行量推移（15地点平均の合計）



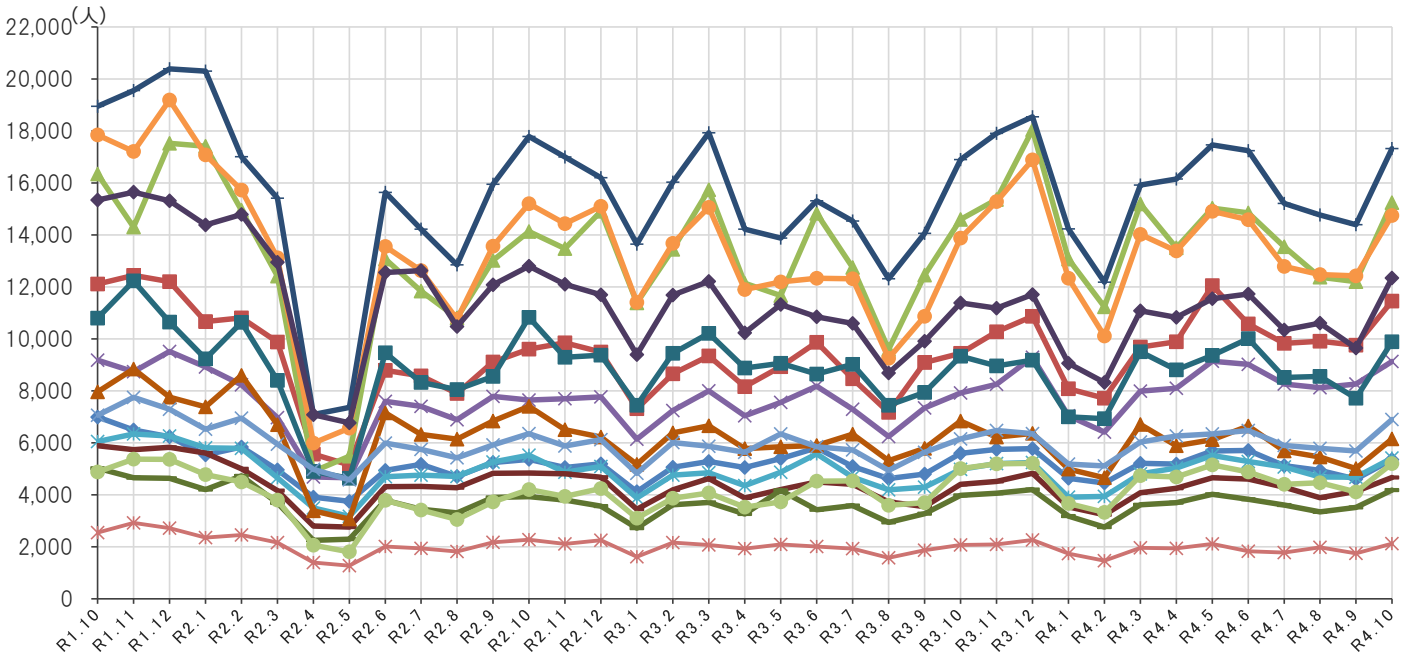
令和元年10月以降の通行量の推移（平日）

- ①兵庫町（西） ②兵庫町（東） ③片原町西（西） ④片原町西（東） ⑤片原町東（西）
- ⑥丸亀町（北） ⑦丸亀町（南） ⑧ライオン通（北） ⑨ライオン通（南） ⑩南新町（南）
- ⑪常磐町（西） ⑫常磐町（東） ⑬田町（中） ⑭菊池寛通り（南） ⑮菊池寛通り（北）



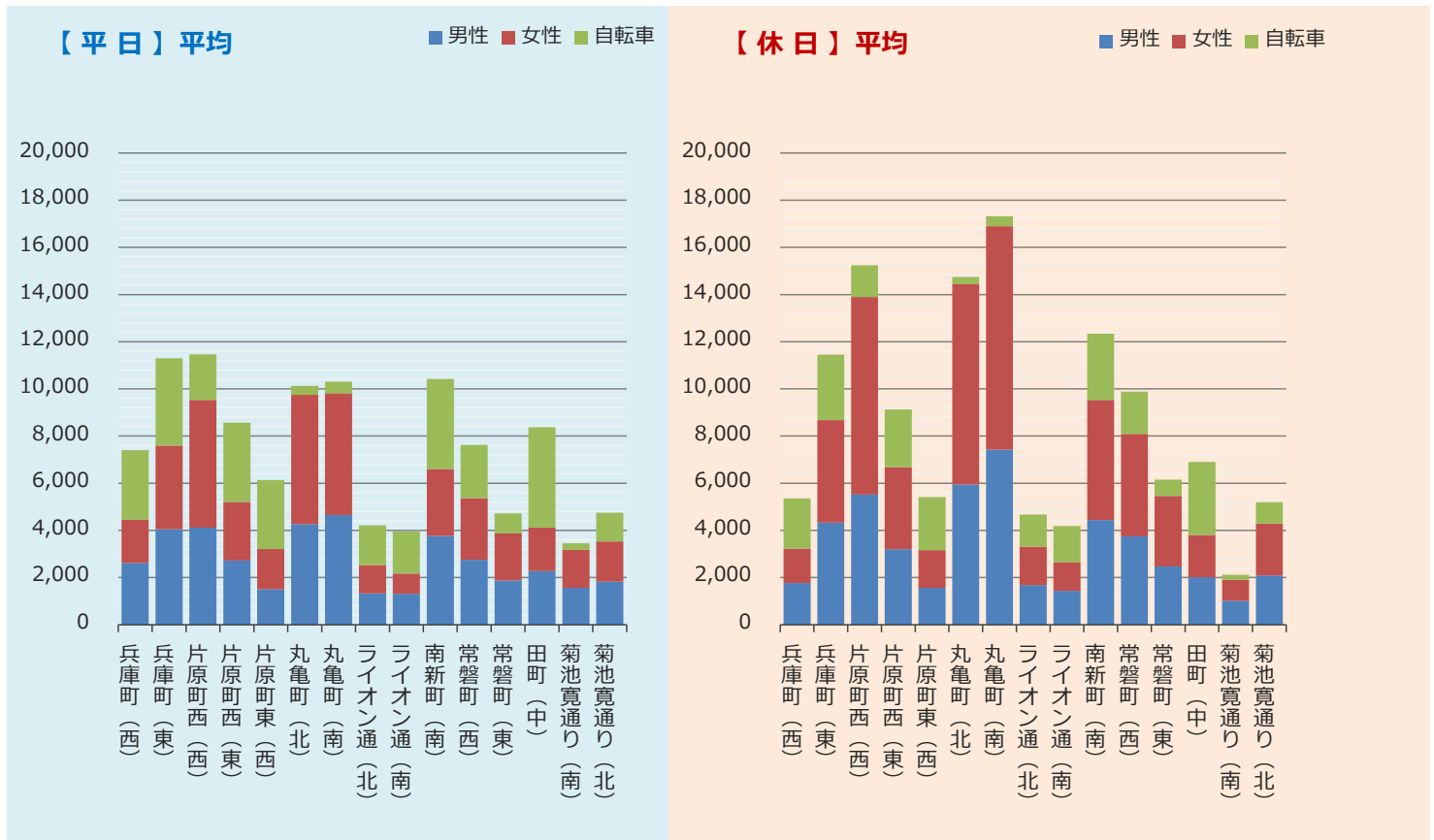
令和元年10月以降の通行量の推移（休日）

- ①兵庫町（西） ②兵庫町（東） ③片原町西（西） ④片原町西（東） ⑤片原町東（西）
- ⑥丸亀町（北） ⑦丸亀町（南） ⑧ライオン通（北） ⑨ライオン通（南） ⑩南新町（南）
- ⑪常磐町（西） ⑫常磐町（東） ⑬田町（中） ⑭菊池寛通り（南） ⑮菊池寛通り（北）



中央商店街通行量調査結果（15地点）

調査時間 午前10時から午後7時まで（9時間）



商店街	R4年10月【平日】平均					R4年10月【休日】平均				
	男性	女性	自転車	合計	女性比	男性	女性	自転車	合計	女性比
① 兵庫町（西）	2,621	1,824	2,952	7,397	41.0%	1,774	1,461	2,116	5,351	45.2%
② 兵庫町（東）	4,049	3,544	3,705	11,298	46.7%	4,329	4,348	2,777	11,454	50.1%
③ 片原町西（西）	4,114	5,420	1,930	11,464	56.8%	5,518	8,382	1,345	15,245	60.3%
④ 片原町西（東）	2,720	2,486	3,361	8,567	47.8%	3,205	3,476	2,448	9,129	52.0%
⑤ 片原町東（西）	1,510	1,697	2,923	6,130	52.9%	1,564	1,600	2,253	5,417	50.6%
⑥ 丸亀町（北）	4,263	5,481	380	10,124	56.3%	5,950	8,493	307	14,750	58.8%
⑦ 丸亀町（南）	4,657	5,158	485	10,300	52.6%	7,432	9,464	424	17,320	56.0%
⑧ ライオン通（北）	1,335	1,194	1,681	4,210	47.2%	1,678	1,626	1,364	4,668	49.2%
⑨ ライオン通（南）	1,309	858	1,787	3,954	39.6%	1,434	1,220	1,533	4,187	46.0%
⑩ 南新町（南）	3,763	2,838	3,821	10,422	43.0%	4,435	5,096	2,812	12,343	53.5%
⑪ 常磐町（西）	2,749	2,619	2,260	7,628	48.8%	3,751	4,337	1,797	9,885	53.6%
⑫ 常磐町（東）	1,872	1,998	850	4,720	51.6%	2,469	2,997	685	6,151	54.8%
⑬ 田町（中）	2,275	1,840	4,260	8,375	44.7%	2,014	1,791	3,096	6,901	47.1%
⑭ 菊池寛通り（南）	1,564	1,611	283	3,458	50.7%	1,020	888	212	2,120	46.5%
⑮ 菊池寛通り（北）	1,830	1,701	1,221	4,752	48.2%	2,094	2,199	907	5,200	51.2%
15地点合計	40,631	40,269	31,899	112,799	49.8%	48,667	57,378	24,076	130,121	54.1%

中央商店街通行量調査結果（15地点）

調査時間

午前10時から午後7時まで（9時間）

商店街	調査方向	R4年10月【平日】平均					R4年10月【休日】平均				
		男性	女性	自転車	合計	女性比	男性	女性	自転車	合計	女性比
① 兵庫町（西）	西から東へ	1,154	798	1,569	3,521	40.9%	872	707	1,094	2,673	44.8%
	東から西へ	1,467	1,026	1,383	3,876	41.2%	902	754	1,022	2,678	45.5%
	計	2,621	1,824	2,952	7,397	41.0%	1,774	1,461	2,116	5,351	45.2%
② 兵庫町（東）	西から東へ	2,167	1,933	1,959	6,059	47.1%	2,240	2,239	1,356	5,835	50.0%
	東から西へ	1,882	1,611	1,746	5,239	46.1%	2,089	2,109	1,421	5,619	50.2%
	計	4,049	3,544	3,705	11,298	46.7%	4,329	4,348	2,777	11,454	50.1%
③ 片原町西（西）	北から南へ	2,071	2,621	1,064	5,756	55.9%	2,640	3,992	695	7,327	60.2%
	南から北へ	2,043	2,799	866	5,708	57.8%	2,878	4,390	650	7,918	60.4%
	計	4,114	5,420	1,930	11,464	56.8%	5,518	8,382	1,345	15,245	60.3%
④ 片原町西（東）	西から東へ	1,584	1,444	1,936	4,964	47.7%	1,726	1,802	1,266	4,794	51.1%
	東から西へ	1,136	1,042	1,425	3,603	47.8%	1,479	1,674	1,182	4,335	53.1%
	計	2,720	2,486	3,361	8,567	47.8%	3,205	3,476	2,448	9,129	52.0%
⑤ 片原町東（西）	西から東へ	841	994	1,682	3,517	54.2%	751	772	1,173	2,696	50.7%
	東から西へ	669	703	1,241	2,613	51.2%	813	828	1,080	2,721	50.5%
	計	1,510	1,697	2,923	6,130	52.9%	1,564	1,600	2,253	5,417	50.6%
⑥ 丸亀町（北）	北から南へ	2,150	2,684	163	4,997	55.5%	2,927	4,189	132	7,248	58.9%
	南から北へ	2,113	2,797	217	5,127	57.0%	3,023	4,304	175	7,502	58.7%
	計	4,263	5,481	380	10,124	56.3%	5,950	8,493	307	14,750	58.8%
⑦ 丸亀町（南）	北から南へ	2,412	2,695	102	5,209	52.8%	3,766	4,957	87	8,810	56.8%
	南から北へ	2,245	2,463	383	5,091	52.3%	3,666	4,507	337	8,510	55.1%
	計	4,657	5,158	485	10,300	52.6%	7,432	9,464	424	17,320	56.0%
⑧ ライオン通（北）	北から南へ	690	545	958	2,193	44.1%	871	801	744	2,416	47.9%
	南から北へ	645	649	723	2,017	50.2%	807	825	620	2,252	50.6%
	計	1,335	1,194	1,681	4,210	47.2%	1,678	1,626	1,364	4,668	49.2%
⑨ ライオン通（南）	北から南へ	660	457	890	2,007	40.9%	728	623	747	2,098	46.1%
	南から北へ	649	401	897	1,947	38.2%	706	597	786	2,089	45.8%
	計	1,309	858	1,787	3,954	39.6%	1,434	1,220	1,533	4,187	46.0%
⑩ 南新町（南）	北から南へ	1,989	1,533	2,245	5,767	43.5%	2,189	2,565	1,422	6,176	54.0%
	南から北へ	1,774	1,305	1,576	4,655	42.4%	2,246	2,531	1,390	6,167	53.0%
	計	3,763	2,838	3,821	10,422	43.0%	4,435	5,096	2,812	12,343	53.5%
⑪ 常磐町（西）	西から東へ	1,769	1,640	1,437	4,846	48.1%	2,139	2,363	1,034	5,536	52.5%
	東から西へ	980	979	823	2,782	50.0%	1,612	1,974	763	4,349	55.0%
	計	2,749	2,619	2,260	7,628	48.8%	3,751	4,337	1,797	9,885	53.6%
⑫ 常磐町（東）	西から東へ	1,125	1,216	422	2,763	51.9%	1,273	1,527	304	3,104	54.5%
	東から西へ	747	782	428	1,957	51.1%	1,196	1,470	381	3,047	55.1%
	計	1,872	1,998	850	4,720	51.6%	2,469	2,997	685	6,151	54.8%
⑬ 田町（中）	北から南へ	1,167	1,020	2,589	4,776	46.6%	982	918	1,577	3,477	48.3%
	南から北へ	1,108	820	1,671	3,599	42.5%	1,032	873	1,519	3,424	45.8%
	計	2,275	1,840	4,260	8,375	44.7%	2,014	1,791	3,096	6,901	47.1%
⑭ 菊池寛通り（南）	西から東へ	1,012	1,079	155	2,246	51.6%	553	485	113	1,151	46.7%
	東から西へ	552	532	128	1,212	49.1%	467	403	99	969	46.3%
	計	1,564	1,611	283	3,458	50.7%	1,020	888	212	2,120	46.5%
⑮ 菊池寛通り（北）	西から東へ	938	922	530	2,390	49.6%	998	1,080	434	2,512	52.0%
	東から西へ	892	779	691	2,362	46.6%	1,096	1,119	473	2,688	50.5%
	計	1,830	1,701	1,221	4,752	48.2%	2,094	2,199	907	5,200	51.2%
15地点合計		40,631	40,269	31,899	112,799	49.8%	48,667	57,378	24,076	130,121	54.1%

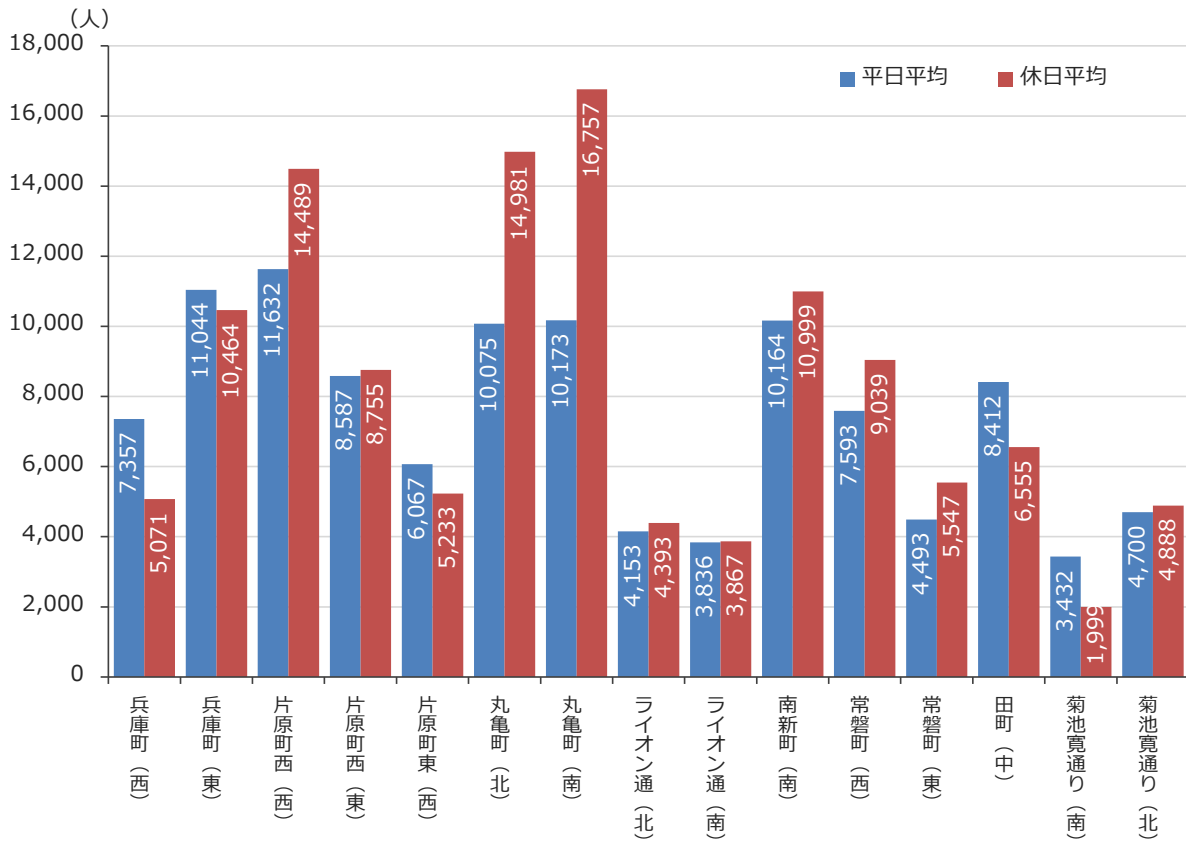


中央商店街通行量調査結果（15地点）（カメラ計測による自動解析月平均）

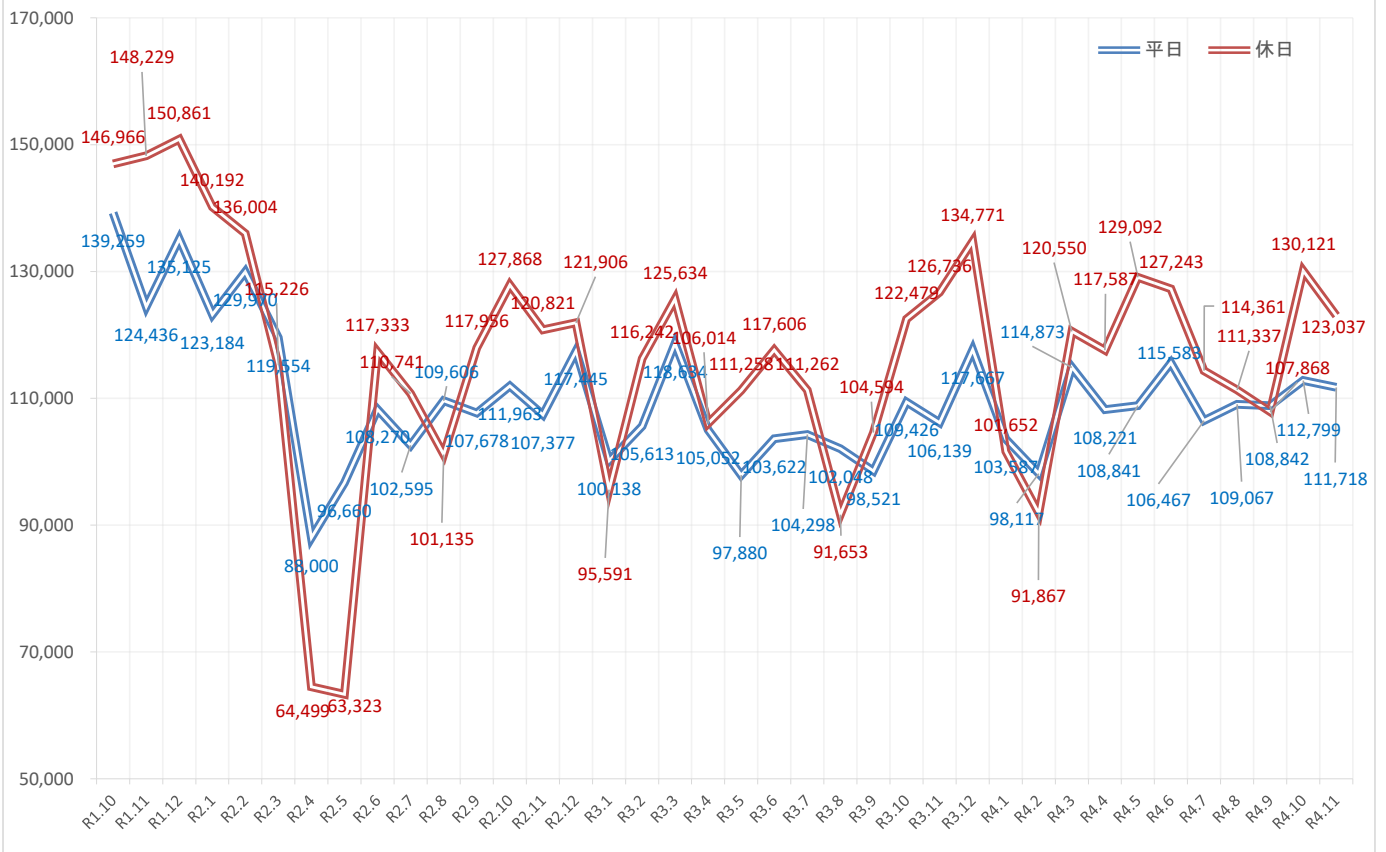
調査時間 午前10時から午後7時まで（9時間）

調査地点	商店街	R4年11月 【平日】平均 (人)	R4年11月 【休日】平均 (人)	平日と休日との比較 (休日-平日) (人)
①	兵庫町（西）	7,357	5,071	-2,286
②	兵庫町（東）	11,044	10,464	-580
③	片原町西（西）	11,632	14,489	2,857
④	片原町西（東）	8,587	8,755	168
⑤	片原町東（西）	6,067	5,233	-834
⑥	丸亀町（北）	10,075	14,981	4,906
⑦	丸亀町（南）	10,173	16,757	6,584
⑧	ライオン通（北）	4,153	4,393	240
⑨	ライオン通（南）	3,836	3,867	31
⑩	南新町（南）	10,164	10,999	835
⑪	常磐町（西）	7,593	9,039	1,446
⑫	常磐町（東）	4,493	5,547	1,054
⑬	田町（中）	8,412	6,555	-1,857
⑭	菊池寛通（南）	3,432	1,999	-1,433
⑮	菊池寛通（北）	4,700	4,888	188
15地点合計		111,718	123,037	11,319

R4年11月通行量（10時～19時）

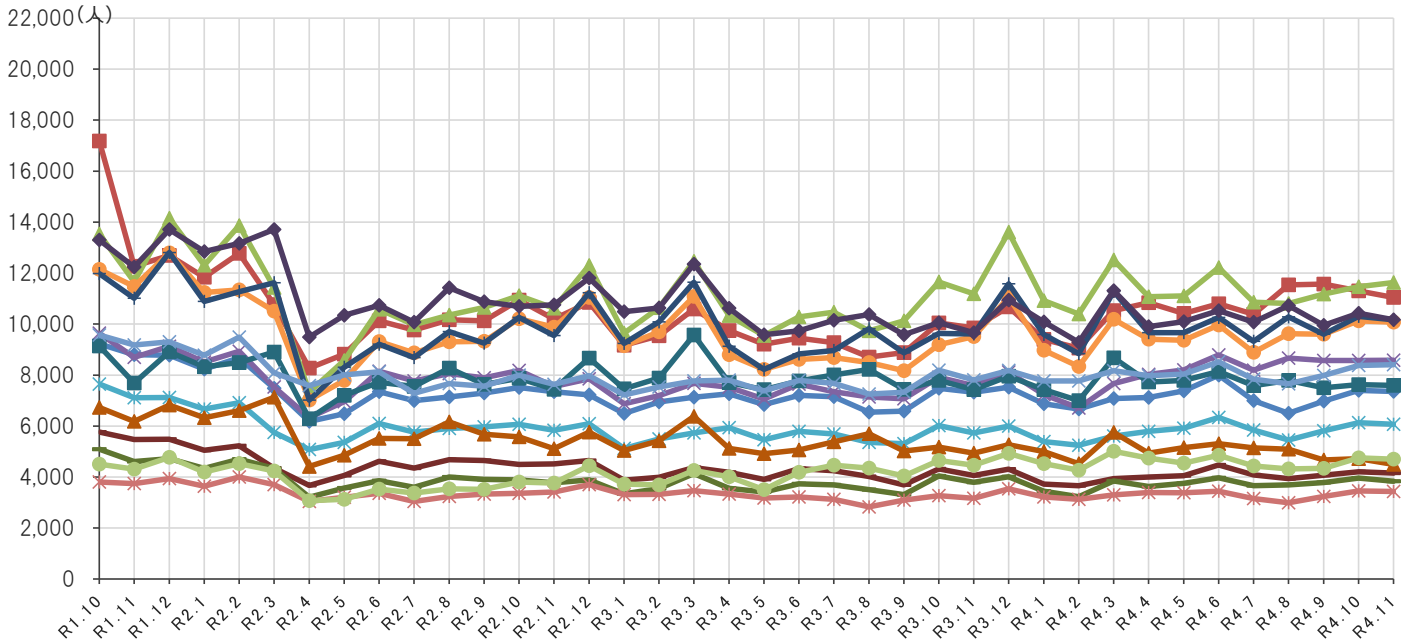


中央商店街通行量推移（15地点平均の合計）



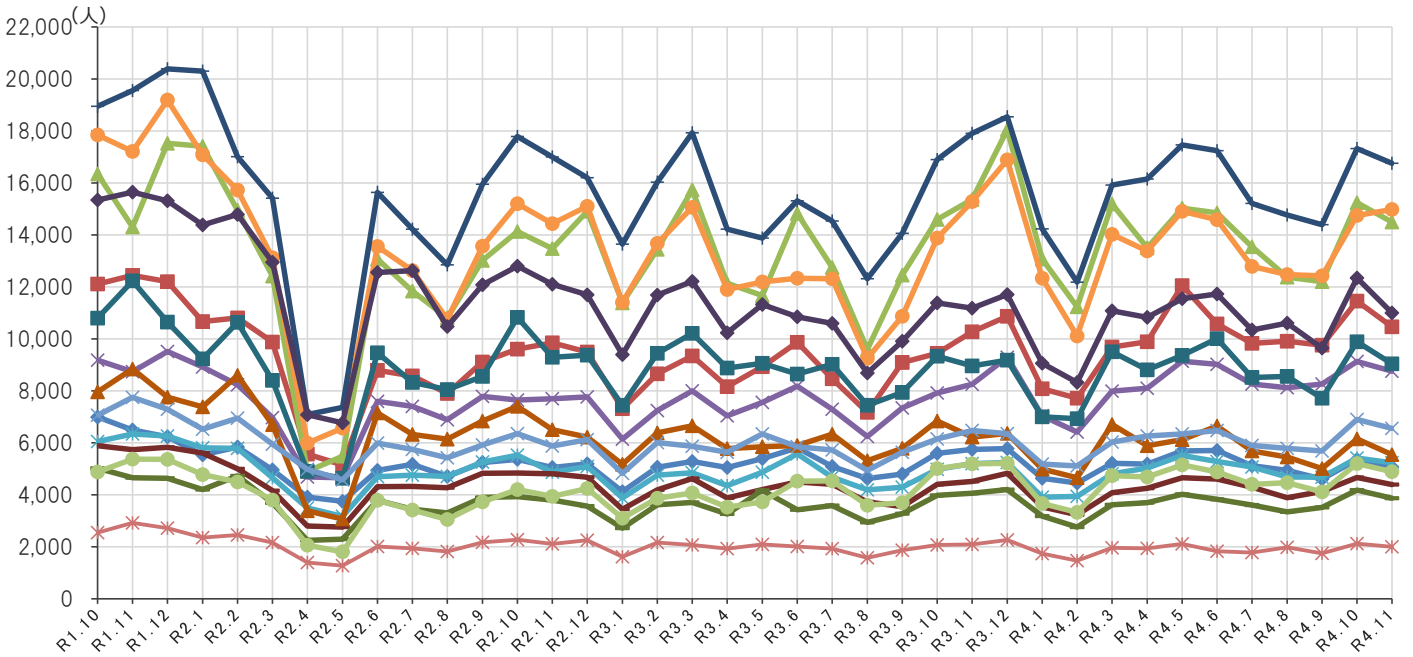
令和元年10月以降の通行量の推移（平日）

- ①兵庫町（西） ②兵庫町（東） ③片原町西（西） ④片原町西（東） ⑤片原町東（西）
- ⑥丸亀町（北） ⑦丸亀町（南） ⑧ライオン通（北） ⑨ライオン通（南） ⑩南新町（南）
- ⑪常磐町（西） ⑫常磐町（東） ⑬田町（中） ⑭菊池寛通り（南） ⑮菊池寛通り（北）



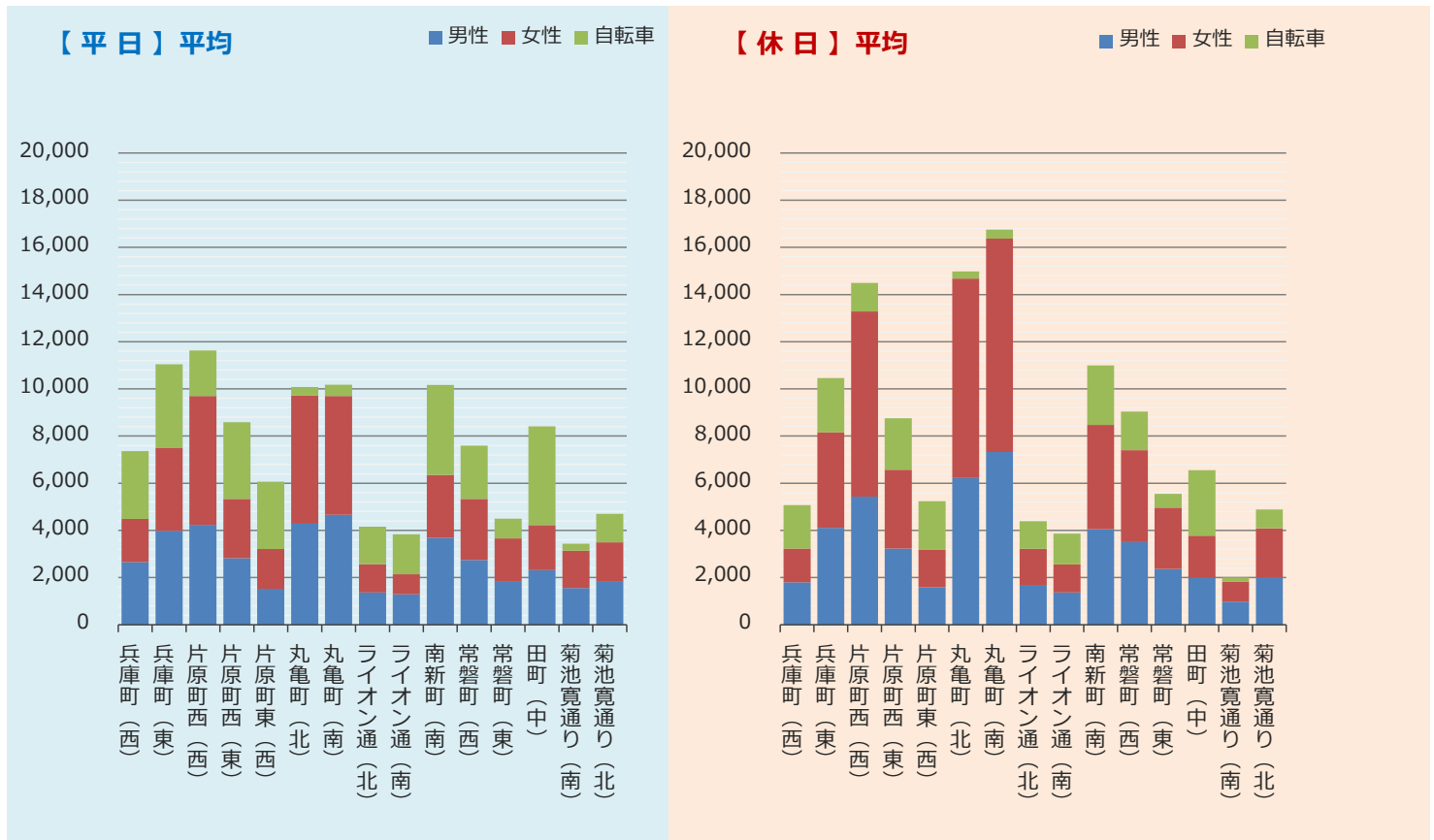
令和元年10月以降の通行量の推移（休日）

- ①兵庫町（西） ②兵庫町（東） ③片原町西（西） ④片原町西（東） ⑤片原町東（西）
- ⑥丸亀町（北） ⑦丸亀町（南） ⑧ライオン通（北） ⑨ライオン通（南） ⑩南新町（南）
- ⑪常磐町（西） ⑫常磐町（東） ⑬田町（中） ⑭菊池寛通り（南） ⑮菊池寛通り（北）



中央商店街通行量調査結果（15地点）

調査時間 午前10時から午後7時まで（9時間）



商店街	R4年11月【平日】平均					R4年11月【休日】平均				
	男性	女性	自転車	合計	女性比	男性	女性	自転車	合計	女性比
① 兵庫町(西)	2,660	1,830	2,867	7,357	40.8%	1,801	1,428	1,842	5,071	44.2%
② 兵庫町(東)	3,984	3,500	3,560	11,044	46.8%	4,108	4,057	2,299	10,464	49.7%
③ 片原町西(西)	4,230	5,469	1,933	11,632	56.4%	5,433	7,851	1,205	14,489	59.1%
④ 片原町西(東)	2,818	2,514	3,255	8,587	47.1%	3,229	3,348	2,178	8,755	50.9%
⑤ 片原町東(西)	1,530	1,678	2,859	6,067	52.3%	1,580	1,608	2,045	5,233	50.4%
⑥ 丸亀町(北)	4,281	5,436	358	10,075	55.9%	6,221	8,457	303	14,981	57.6%
⑦ 丸亀町(南)	4,661	5,041	471	10,173	52.0%	7,325	9,048	384	16,757	55.3%
⑧ ライオン通(北)	1,375	1,193	1,585	4,153	46.5%	1,657	1,562	1,174	4,393	48.5%
⑨ ライオン通(南)	1,293	849	1,694	3,836	39.6%	1,370	1,192	1,305	3,867	46.5%
⑩ 南新町(南)	3,686	2,664	3,814	10,164	42.0%	4,046	4,429	2,524	10,999	52.3%
⑪ 常磐町(西)	2,740	2,594	2,259	7,593	48.6%	3,503	3,897	1,639	9,039	52.7%
⑫ 常磐町(東)	1,820	1,839	834	4,493	50.3%	2,361	2,608	578	5,547	52.5%
⑬ 田町(中)	2,312	1,908	4,192	8,412	45.2%	1,993	1,783	2,779	6,555	47.2%
⑭ 菊池寛通り(南)	1,551	1,597	284	3,432	50.7%	982	835	182	1,999	46.0%
⑮ 菊池寛通り(北)	1,816	1,682	1,202	4,700	48.1%	2,017	2,075	796	4,888	50.7%
15地点合計	40,757	39,794	31,167	111,718	49.4%	47,626	54,178	21,233	123,037	53.2%

中央商店街通行量調査結果（15地点）

調査時間 午前10時から午後7時まで（9時間）

商店街	調査方向	R4年11月【平日】平均					R4年11月【休日】平均				
		男性	女性	自転車	合計	女性比	男性	女性	自転車	合計	女性比
① 兵庫町（西）	西から東へ	1,179	806	1,531	3,516	40.6%	867	695	966	2,528	44.5%
	東から西へ	1,481	1,024	1,336	3,841	40.9%	934	733	876	2,543	44.0%
	計	2,660	1,830	2,867	7,357	40.8%	1,801	1,428	1,842	5,071	44.2%
② 兵庫町（東）	西から東へ	2,141	1,903	1,887	5,931	47.1%	2,094	2,069	1,133	5,296	49.7%
	東から西へ	1,843	1,597	1,673	5,113	46.4%	2,014	1,988	1,166	5,168	49.7%
	計	3,984	3,500	3,560	11,044	46.8%	4,108	4,057	2,299	10,464	49.7%
③ 片原町西（西）	北から南へ	2,118	2,676	1,060	5,854	55.8%	2,598	3,810	608	7,016	59.5%
	南から北へ	2,112	2,793	873	5,778	56.9%	2,835	4,041	597	7,473	58.8%
	計	4,230	5,469	1,933	11,632	56.4%	5,433	7,851	1,205	14,489	59.1%
④ 片原町西（東）	西から東へ	1,644	1,460	1,876	4,980	47.0%	1,746	1,761	1,108	4,615	50.2%
	東から西へ	1,174	1,054	1,379	3,607	47.3%	1,483	1,587	1,070	4,140	51.7%
	計	2,818	2,514	3,255	8,587	47.1%	3,229	3,348	2,178	8,755	50.9%
⑤ 片原町東（西）	西から東へ	837	972	1,652	3,461	53.7%	755	796	1,050	2,601	51.3%
	東から西へ	693	706	1,207	2,606	50.5%	825	812	995	2,632	49.6%
	計	1,530	1,678	2,859	6,067	52.3%	1,580	1,608	2,045	5,233	50.4%
⑥ 丸亀町（北）	北から南へ	2,152	2,688	156	4,996	55.5%	3,007	4,143	133	7,283	57.9%
	南から北へ	2,129	2,748	202	5,079	56.3%	3,214	4,314	170	7,698	57.3%
	計	4,281	5,436	358	10,075	55.9%	6,221	8,457	303	14,981	57.6%
⑦ 丸亀町（南）	北から南へ	2,409	2,642	99	5,150	52.3%	3,666	4,696	80	8,442	56.2%
	南から北へ	2,252	2,399	372	5,023	51.6%	3,659	4,352	304	8,315	54.3%
	計	4,661	5,041	471	10,173	52.0%	7,325	9,048	384	16,757	55.3%
⑧ ライオン通（北）	北から南へ	705	535	921	2,161	43.1%	848	761	663	2,272	47.3%
	南から北へ	670	658	664	1,992	49.5%	809	801	511	2,121	49.8%
	計	1,375	1,193	1,585	4,153	46.5%	1,657	1,562	1,174	4,393	48.5%
⑨ ライオン通（南）	北から南へ	646	460	833	1,939	41.6%	693	601	624	1,918	46.4%
	南から北へ	647	389	861	1,897	37.5%	677	591	681	1,949	46.6%
	計	1,293	849	1,694	3,836	39.6%	1,370	1,192	1,305	3,867	46.5%
⑩ 南新町（南）	北から南へ	1,943	1,441	2,206	5,590	42.6%	1,988	2,207	1,267	5,462	52.6%
	南から北へ	1,743	1,223	1,608	4,574	41.2%	2,058	2,222	1,257	5,537	51.9%
	計	3,686	2,664	3,814	10,164	42.0%	4,046	4,429	2,524	10,999	52.3%
⑪ 常磐町（西）	西から東へ	1,751	1,639	1,437	4,827	48.3%	2,004	2,147	951	5,102	51.7%
	東から西へ	989	955	822	2,766	49.1%	1,499	1,750	688	3,937	53.9%
	計	2,740	2,594	2,259	7,593	48.6%	3,503	3,897	1,639	9,039	52.7%
⑫ 常磐町（東）	西から東へ	1,079	1,131	401	2,611	51.2%	1,203	1,322	251	2,776	52.4%
	東から西へ	741	708	433	1,882	48.9%	1,158	1,286	327	2,771	52.6%
	計	1,820	1,839	834	4,493	50.3%	2,361	2,608	578	5,547	52.5%
⑬ 田町（中）	北から南へ	1,188	1,061	2,535	4,784	47.2%	967	919	1,405	3,291	48.7%
	南から北へ	1,124	847	1,657	3,628	43.0%	1,026	864	1,374	3,264	45.7%
	計	2,312	1,908	4,192	8,412	45.2%	1,993	1,783	2,779	6,555	47.2%
⑭ 菊池寛通り（南）	西から東へ	988	1,070	157	2,215	52.0%	530	463	96	1,089	46.6%
	東から西へ	563	527	127	1,217	48.3%	452	372	86	910	45.1%
	計	1,551	1,597	284	3,432	50.7%	982	835	182	1,999	46.0%
⑮ 菊池寛通り（北）	西から東へ	910	910	521	2,341	50.0%	964	1,006	367	2,337	51.1%
	東から西へ	906	772	681	2,359	46.0%	1,053	1,069	429	2,551	50.4%
	計	1,816	1,682	1,202	4,700	48.1%	2,017	2,075	796	4,888	50.7%
15地点合計		40,757	39,794	31,167	111,718	49.4%	47,626	54,178	21,233	123,037	53.2%



中央商店街通行量調査結果（15地点）（カメラ計測による自動解析月平均）

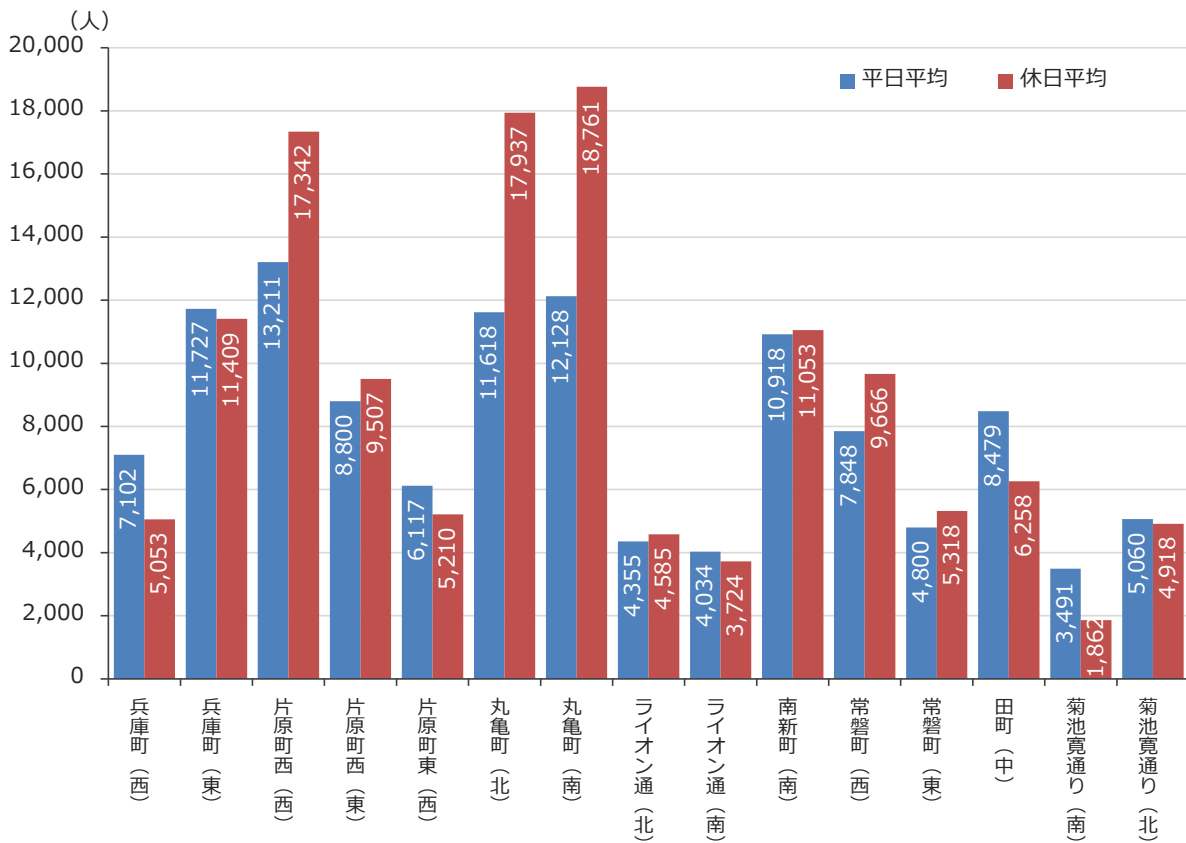
調査時間 午前10時から午後7時まで（9時間）

調査地点	商店街	R4年12月 【平日】平均 (人)	R4年12月 【休日】平均 (人)	平日と休日との比較 (休日-平日) (人)
①	兵庫町（西）	7,102	5,053	-2,049
②	兵庫町（東）	11,727	11,409	-318
③	片原町西（西）	13,211	17,342	4,131
④	片原町西（東）	8,800	9,507	707
⑤	片原町東（西）	6,117	5,210	-907
⑥	丸亀町（北）	11,618	17,937	6,319
⑦	丸亀町（南）	12,128	18,761	6,633
⑧	ライオン通（北）	4,355	4,585	230
⑨	ライオン通（南）	4,034	3,724	-310
⑩	南新町（南）	10,918	11,053	135
⑪	常磐町（西）	7,848	9,666	1,818
⑫	常磐町（東）	4,800	5,318	518
⑬	田町（中）	8,479	6,258	-2,221
⑭	菊池寛通（南）	3,491	1,862	-1,629
⑮	菊池寛通（北）	5,060	4,918	-142
15地点合計		119,688	132,603	12,915

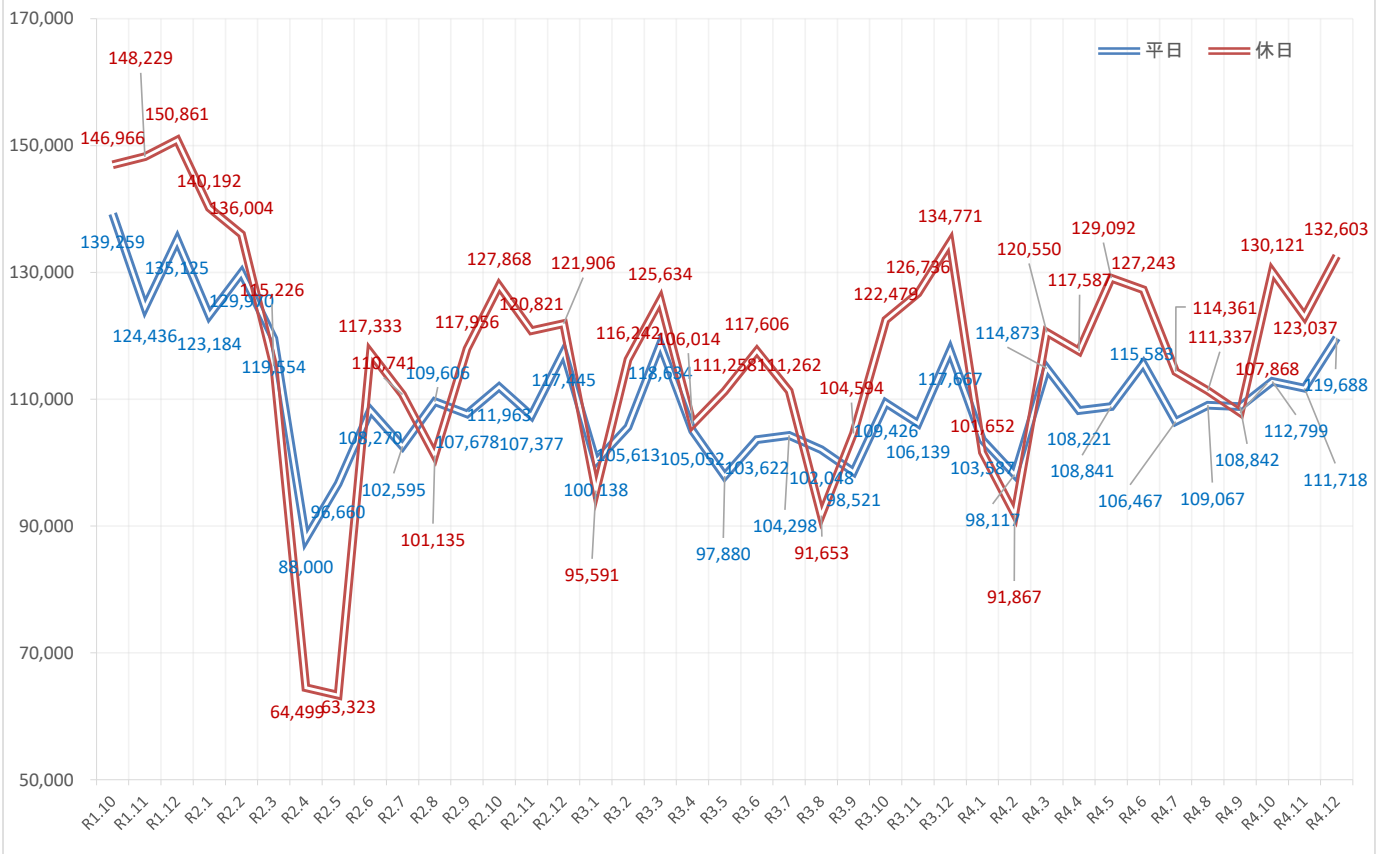
※機器、電波不良などにより、計測が不安定な期間があったため、その期間を除いて算出しています。

【⑪常磐町（西）平日4日間、休日2日間】

R4年12月通行量（10時～19時）



中央商店街通行量推移（15地点平均の合計）

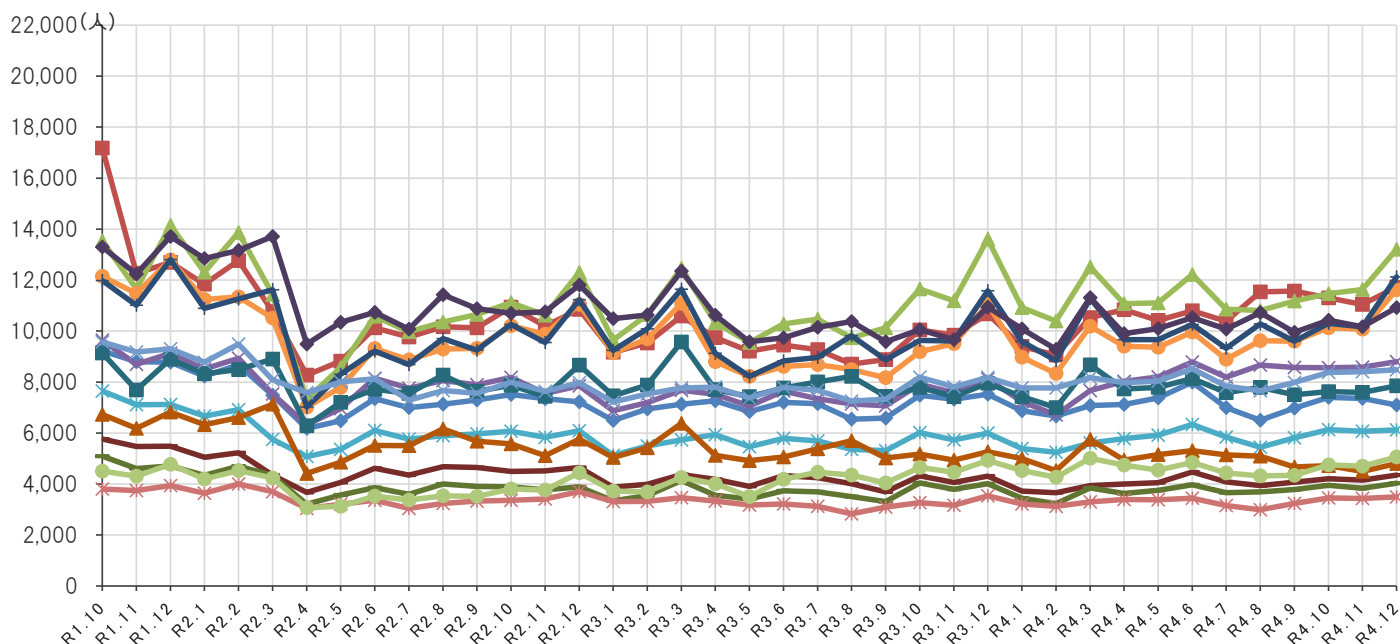


※機器、電波不良などにより、計測が不安定な期間があったため、その期間を除いて算出しています。

【@常磐町 (西) 平日4日間、休日2日間】

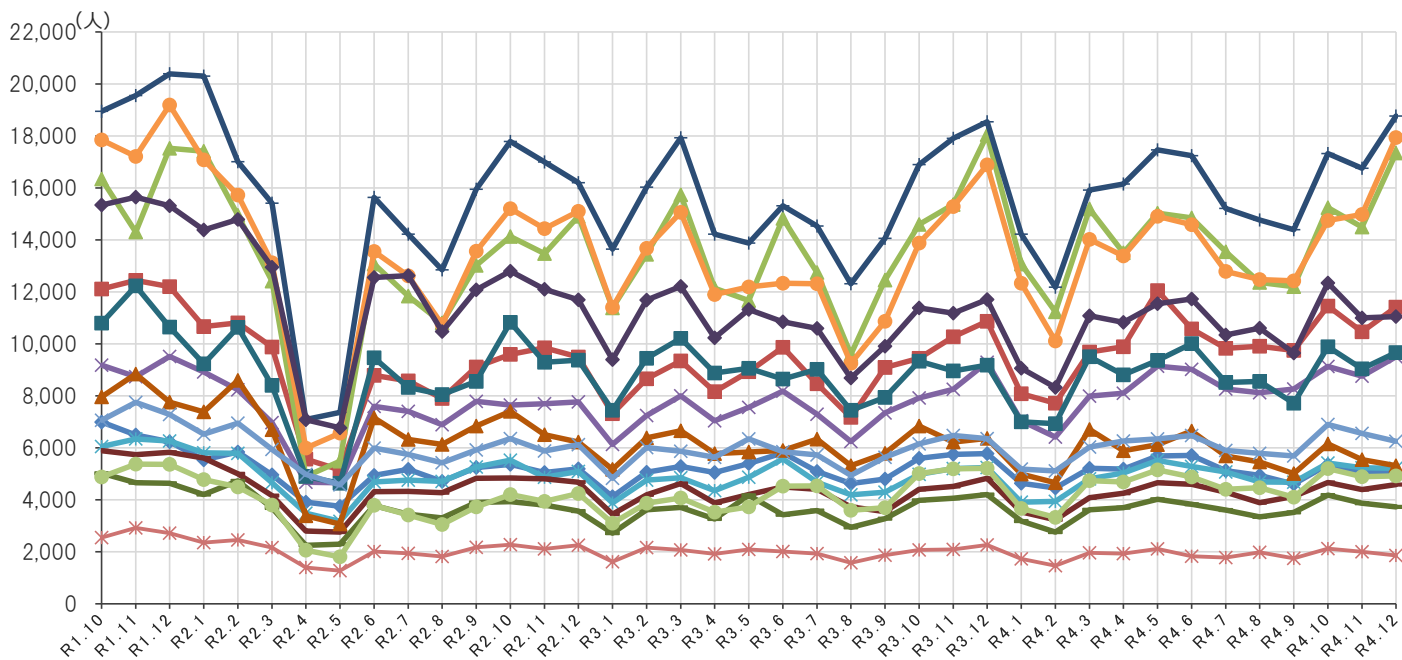
令和元年10月以降の通行量の推移（平日）

- ①兵庫町（西） ②兵庫町（東） ③片原町西（西） ④片原町西（東） ⑤片原町東（西）
- ⑥丸亀町（北） ⑦丸亀町（南） ⑧ライオン通（北） ⑨ライオン通（南） ⑩南新町（南）
- ⑪常磐町（西） ⑫常磐町（東） ⑬田町（中） ⑭菊池寛通り（南） ⑮菊池寛通り（北）



令和元年10月以降の通行量の推移（休日）

- ①兵庫町（西） ②兵庫町（東） ③片原町西（西） ④片原町西（東） ⑤片原町東（西）
- ⑥丸亀町（北） ⑦丸亀町（南） ⑧ライオン通（北） ⑨ライオン通（南） ⑩南新町（南）
- ⑪常磐町（西） ⑫常磐町（東） ⑬田町（中） ⑭菊池寛通り（南） ⑮菊池寛通り（北）

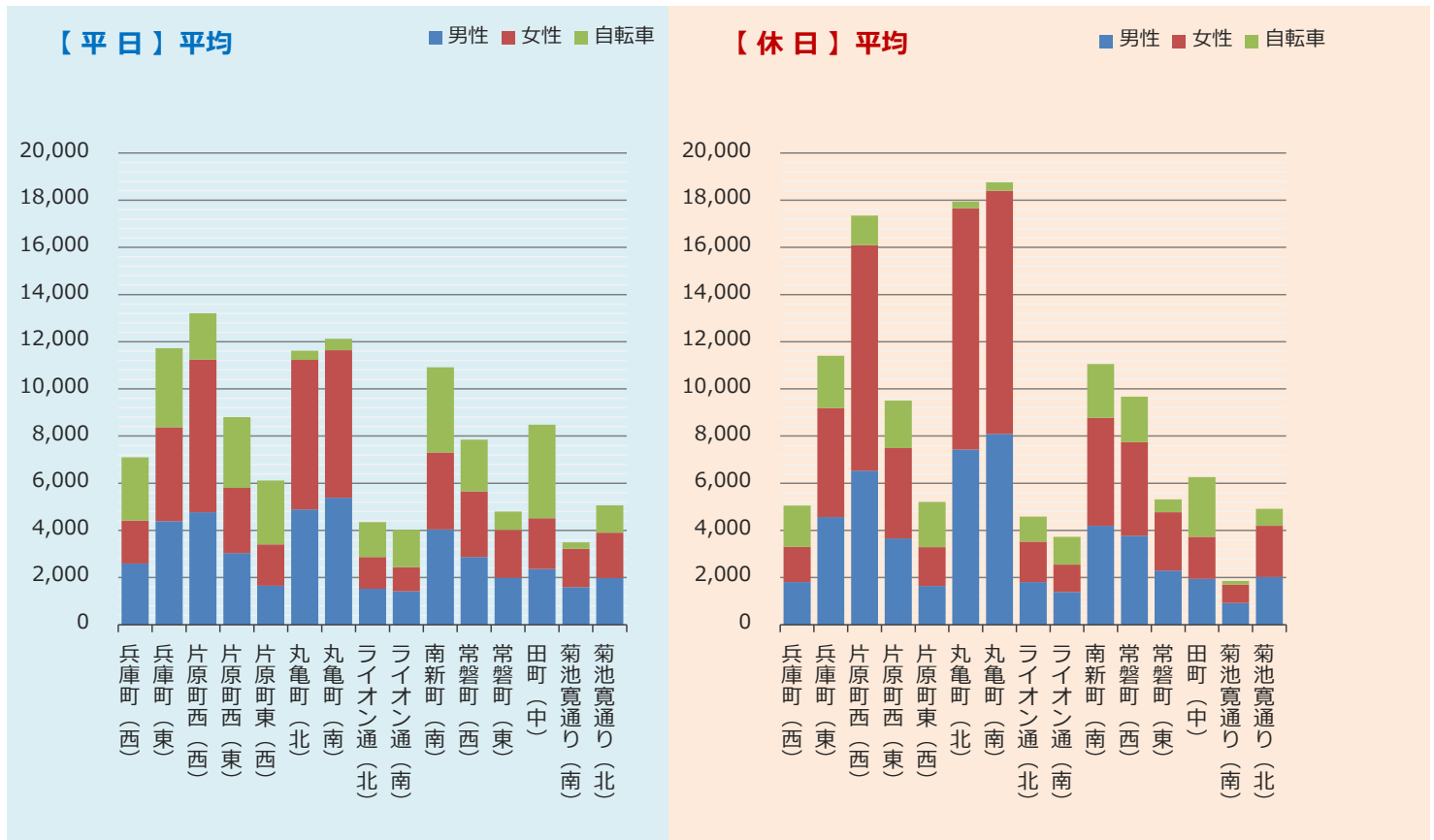


※機器、電波不良などにより、計測が不安定な期間があったため、その期間を除いて算出しています。

【⑪常磐町（西） 平日4日間、休日2日間】

中央商店街通行量調査結果（15地点）

調査時間 午前10時から午後7時まで（9時間）



商店街	R4年12月【平日】平均					R4年12月【休日】平均				
	男性	女性	自転車	合計	女性比	男性	女性	自転車	合計	女性比
① 兵庫町（西）	2,597	1,821	2,684	7,102	41.2%	1,806	1,494	1,753	5,053	45.3%
② 兵庫町（東）	4,390	3,983	3,354	11,727	47.6%	4,566	4,623	2,220	11,409	50.3%
③ 片原町西（西）	4,768	6,466	1,977	13,211	57.6%	6,536	9,550	1,256	17,342	59.4%
④ 片原町西（東）	3,040	2,763	2,997	8,800	47.6%	3,658	3,834	2,015	9,507	51.2%
⑤ 片原町東（西）	1,649	1,756	2,712	6,117	51.6%	1,647	1,638	1,925	5,210	49.9%
⑥ 丸亀町（北）	4,891	6,336	391	11,618	56.4%	7,430	10,233	274	17,937	57.9%
⑦ 丸亀町（南）	5,385	6,256	487	12,128	53.7%	8,092	10,309	360	18,761	56.0%
⑧ ライオン通（北）	1,528	1,339	1,488	4,355	46.7%	1,812	1,714	1,059	4,585	48.6%
⑨ ライオン通（南）	1,420	1,019	1,595	4,034	41.8%	1,389	1,160	1,175	3,724	45.5%
⑩ 南新町（南）	4,039	3,261	3,618	10,918	44.7%	4,198	4,572	2,283	11,053	52.1%
⑪ 常磐町（西）	2,870	2,783	2,195	7,848	49.2%	3,775	3,967	1,924	9,666	51.2%
⑫ 常磐町（東）	1,990	2,030	780	4,800	50.5%	2,294	2,477	547	5,318	51.9%
⑬ 田町（中）	2,368	2,148	3,963	8,479	47.6%	1,947	1,781	2,530	6,258	47.8%
⑭ 菊池寛通り（南）	1,592	1,632	267	3,491	50.6%	922	781	159	1,862	45.9%
⑮ 菊池寛通り（北）	1,983	1,920	1,157	5,060	49.2%	2,026	2,172	720	4,918	51.7%
15地点合計	44,510	45,513	29,665	119,688	50.6%	52,098	60,305	20,200	132,603	53.7%

※機器、電波不良などにより、計測が不安定な期間があったため、その期間を除いて算出しています。

【⑪常磐町（西）平日4日間、休日2日間】

中央商店街通行量調査結果（15地点）

調査時間 午前10時から午後7時まで（9時間）

商店街	調査方向	R4年12月【平日】平均					R4年12月【休日】平均				
		男性	女性	自転車	合計	女性比	男性	女性	自転車	合計	女性比
① 兵庫町（西）	西から東へ	1,160	798	1,417	3,375	40.8%	855	732	909	2,496	46.1%
	東から西へ	1,437	1,023	1,267	3,727	41.6%	951	762	844	2,557	44.5%
	計	2,597	1,821	2,684	7,102	41.2%	1,806	1,494	1,753	5,053	45.3%
② 兵庫町（東）	西から東へ	2,325	2,178	1,746	6,249	48.4%	2,262	2,345	1,075	5,682	50.9%
	東から西へ	2,065	1,805	1,608	5,478	46.6%	2,304	2,278	1,145	5,727	49.7%
	計	4,390	3,983	3,354	11,727	47.6%	4,566	4,623	2,220	11,409	50.3%
③ 片原町西（西）	北から南へ	2,395	3,181	1,075	6,651	57.0%	3,165	4,673	641	8,479	59.6%
	南から北へ	2,373	3,285	902	6,560	58.1%	3,371	4,877	615	8,863	59.1%
	計	4,768	6,466	1,977	13,211	57.6%	6,536	9,550	1,256	17,342	59.4%
④ 片原町西（東）	西から東へ	1,766	1,567	1,697	5,030	47.0%	1,986	1,983	1,008	4,977	50.0%
	東から西へ	1,274	1,196	1,300	3,770	48.4%	1,672	1,851	1,007	4,530	52.5%
	計	3,040	2,763	2,997	8,800	47.6%	3,658	3,834	2,015	9,507	51.2%
⑤ 片原町東（西）	西から東へ	883	1,000	1,543	3,426	53.1%	780	808	998	2,586	50.9%
	東から西へ	766	756	1,169	2,691	49.7%	867	830	927	2,624	48.9%
	計	1,649	1,756	2,712	6,117	51.6%	1,647	1,638	1,925	5,210	49.9%
⑥ 丸亀町（北）	北から南へ	2,474	3,161	168	5,803	56.1%	3,589	5,073	119	8,781	58.6%
	南から北へ	2,417	3,175	223	5,815	56.8%	3,841	5,160	155	9,156	57.3%
	計	4,891	6,336	391	11,618	56.4%	7,430	10,233	274	17,937	57.9%
⑦ 丸亀町（南）	北から南へ	2,768	3,212	94	6,074	53.7%	4,104	5,296	70	9,470	56.3%
	南から北へ	2,617	3,044	393	6,054	53.8%	3,988	5,013	290	9,291	55.7%
	計	5,385	6,256	487	12,128	53.7%	8,092	10,309	360	18,761	56.0%
⑧ ライオン通（北）	北から南へ	768	612	876	2,256	44.3%	918	832	600	2,350	47.5%
	南から北へ	760	727	612	2,099	48.9%	894	882	459	2,235	49.7%
	計	1,528	1,339	1,488	4,355	46.7%	1,812	1,714	1,059	4,585	48.6%
⑨ ライオン通（南）	北から南へ	700	546	768	2,014	43.8%	696	593	566	1,855	46.0%
	南から北へ	720	473	827	2,020	39.6%	693	567	609	1,869	45.0%
	計	1,420	1,019	1,595	4,034	41.8%	1,389	1,160	1,175	3,724	45.5%
⑩ 南新町（南）	北から南へ	2,123	1,720	2,092	5,935	44.8%	2,067	2,261	1,139	5,467	52.2%
	南から北へ	1,916	1,541	1,526	4,983	44.6%	2,131	2,311	1,144	5,586	52.0%
	計	4,039	3,261	3,618	10,918	44.7%	4,198	4,572	2,283	11,053	52.1%
⑪ 常磐町（西）	西から東へ	1,797	1,701	1,411	4,909	48.6%	2,094	2,135	1,006	5,235	50.5%
	東から西へ	1,073	1,082	784	2,939	50.2%	1,681	1,832	918	4,431	52.1%
	計	2,870	2,783	2,195	7,848	49.2%	3,775	3,967	1,924	9,666	51.2%
⑫ 常磐町（東）	西から東へ	1,164	1,182	373	2,719	50.4%	1,160	1,230	237	2,627	51.5%
	東から西へ	826	848	407	2,081	50.7%	1,134	1,247	310	2,691	52.4%
	計	1,990	2,030	780	4,800	50.5%	2,294	2,477	547	5,318	51.9%
⑬ 田町（中）	北から南へ	1,198	1,190	2,348	4,736	49.8%	955	940	1,262	3,157	49.6%
	南から北へ	1,170	958	1,615	3,743	45.0%	992	841	1,268	3,101	45.9%
	計	2,368	2,148	3,963	8,479	47.6%	1,947	1,781	2,530	6,258	47.8%
⑭ 菊池寛通り（南）	西から東へ	976	1,051	151	2,178	51.9%	496	434	85	1,015	46.7%
	東から西へ	616	581	116	1,313	48.5%	426	347	74	847	44.9%
	計	1,592	1,632	267	3,491	50.6%	922	781	159	1,862	45.9%
⑮ 菊池寛通り（北）	西から東へ	978	1,009	486	2,473	50.8%	984	1,066	333	2,383	52.0%
	東から西へ	1,005	911	671	2,587	47.5%	1,042	1,106	387	2,535	51.5%
	計	1,983	1,920	1,157	5,060	49.2%	2,026	2,172	720	4,918	51.7%
15地点合計		44,510	45,513	29,665	119,688	50.6%	52,098	60,305	20,200	132,603	53.7%

※機器、電波不良などにより、計測が不安定な期間があったため、その期間を除いて算出しています。

【⑪常磐町（西） 平日4日間、休日2日間】

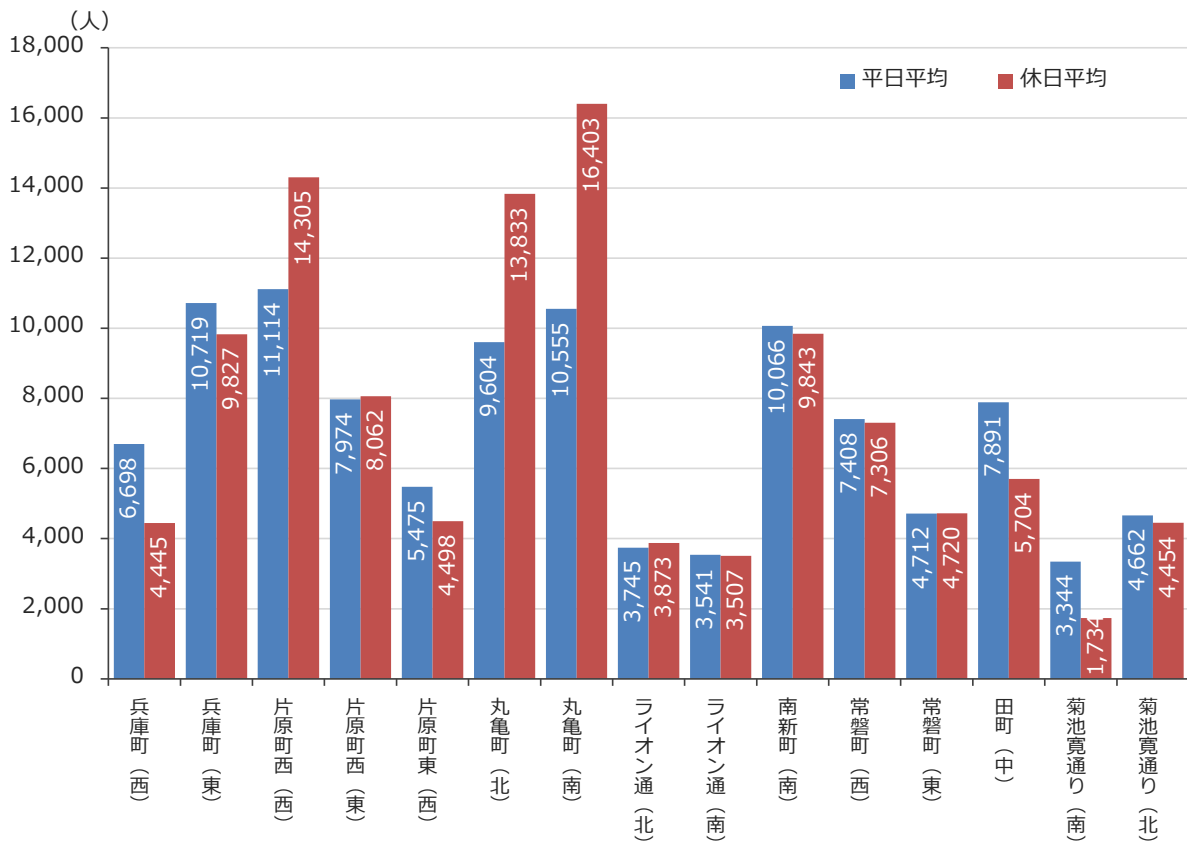


中央商店街通行量調査結果（15地点）（カメラ計測による自動解析月平均）

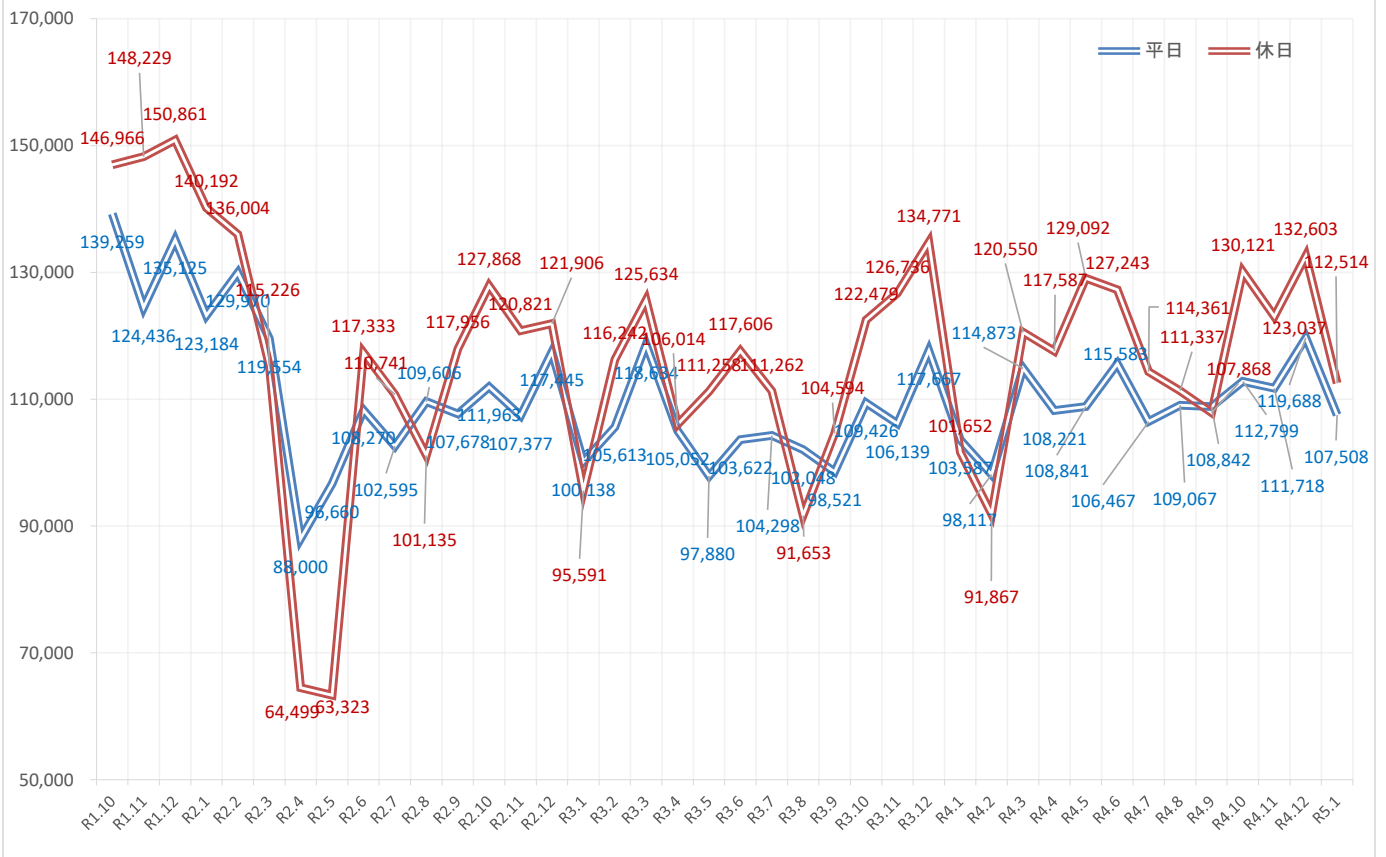
調査時間 午前10時から午後7時まで（9時間）

調査地点	商店街	R5年1月 【平日】平均 (人)	R5年1月 【休日】平均 (人)	平日と休日との比較 (休日-平日) (人)
①	兵庫町（西）	6,698	4,445	-2,253
②	兵庫町（東）	10,719	9,827	-892
③	片原町西（西）	11,114	14,305	3,191
④	片原町西（東）	7,974	8,062	88
⑤	片原町東（西）	5,475	4,498	-977
⑥	丸亀町（北）	9,604	13,833	4,229
⑦	丸亀町（南）	10,555	16,403	5,848
⑧	ライオン通（北）	3,745	3,873	128
⑨	ライオン通（南）	3,541	3,507	-34
⑩	南新町（南）	10,066	9,843	-223
⑪	常磐町（西）	7,408	7,306	-102
⑫	常磐町（東）	4,712	4,720	8
⑬	田町（中）	7,891	5,704	-2,187
⑭	菊池寛通（南）	3,344	1,734	-1,610
⑮	菊池寛通（北）	4,662	4,454	-208
15地点合計		107,508	112,514	5,006

R5年1月通行量（10時～19時）

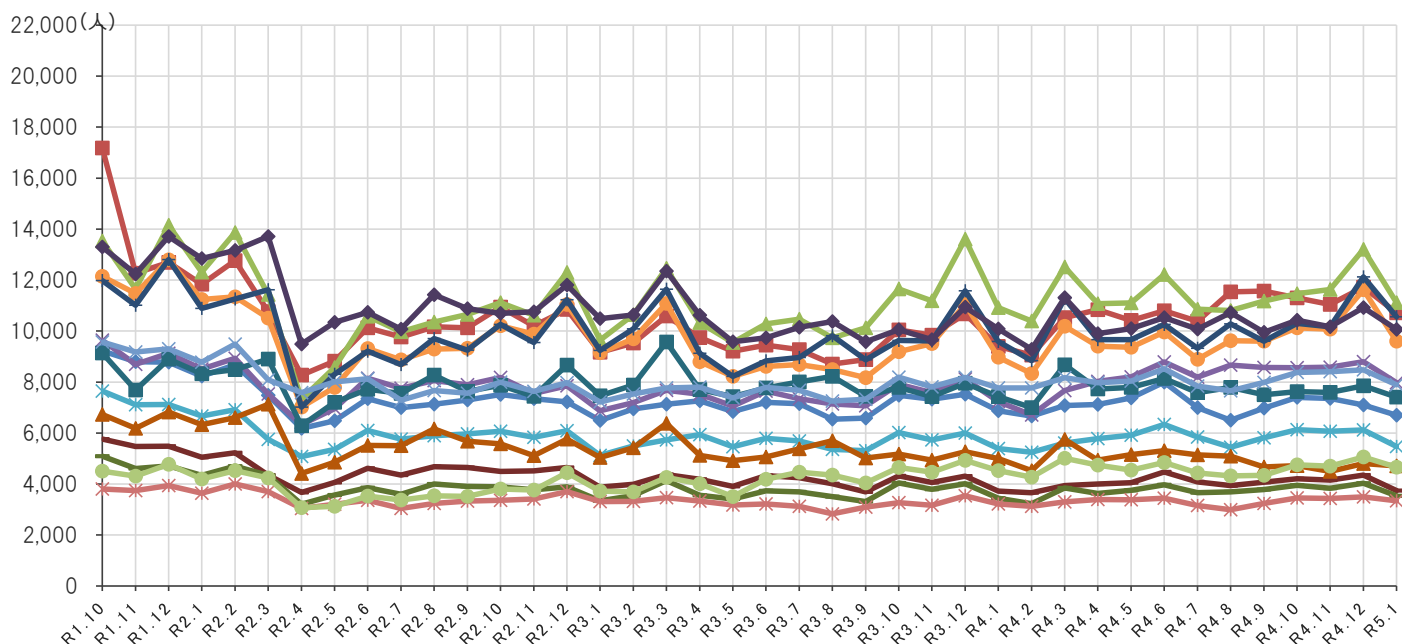


中央商店街通行量推移（15地点平均の合計）



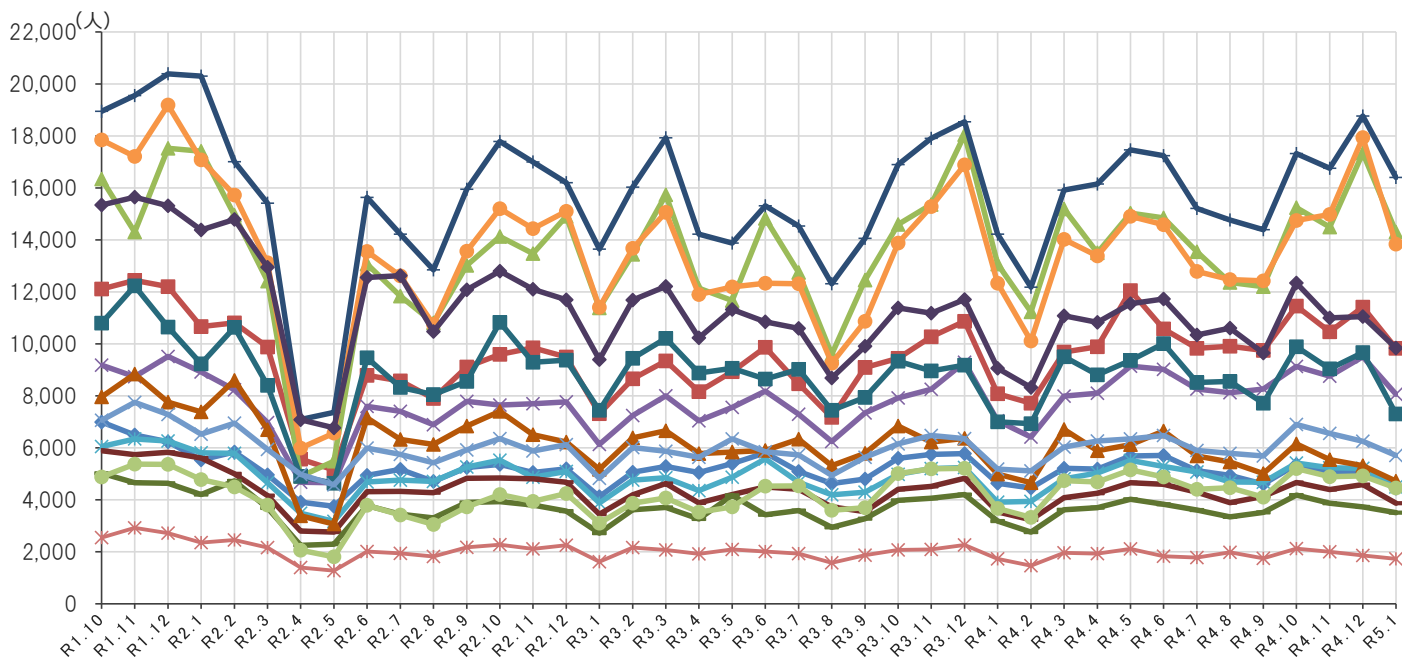
令和元年10月以降の通行量の推移（平日）

- ①兵庫町（西） ②兵庫町（東） ③片原町西（西） ④片原町西（東） ⑤片原町東（西）
- ⑥丸亀町（北） ⑦丸亀町（南） ⑧ライオン通（北） ⑨ライオン通（南） ⑩南新町（南）
- ⑪常磐町（西） ⑫常磐町（東） ⑬田町（中） ⑭菊池寛通り（南） ⑮菊池寛通り（北）



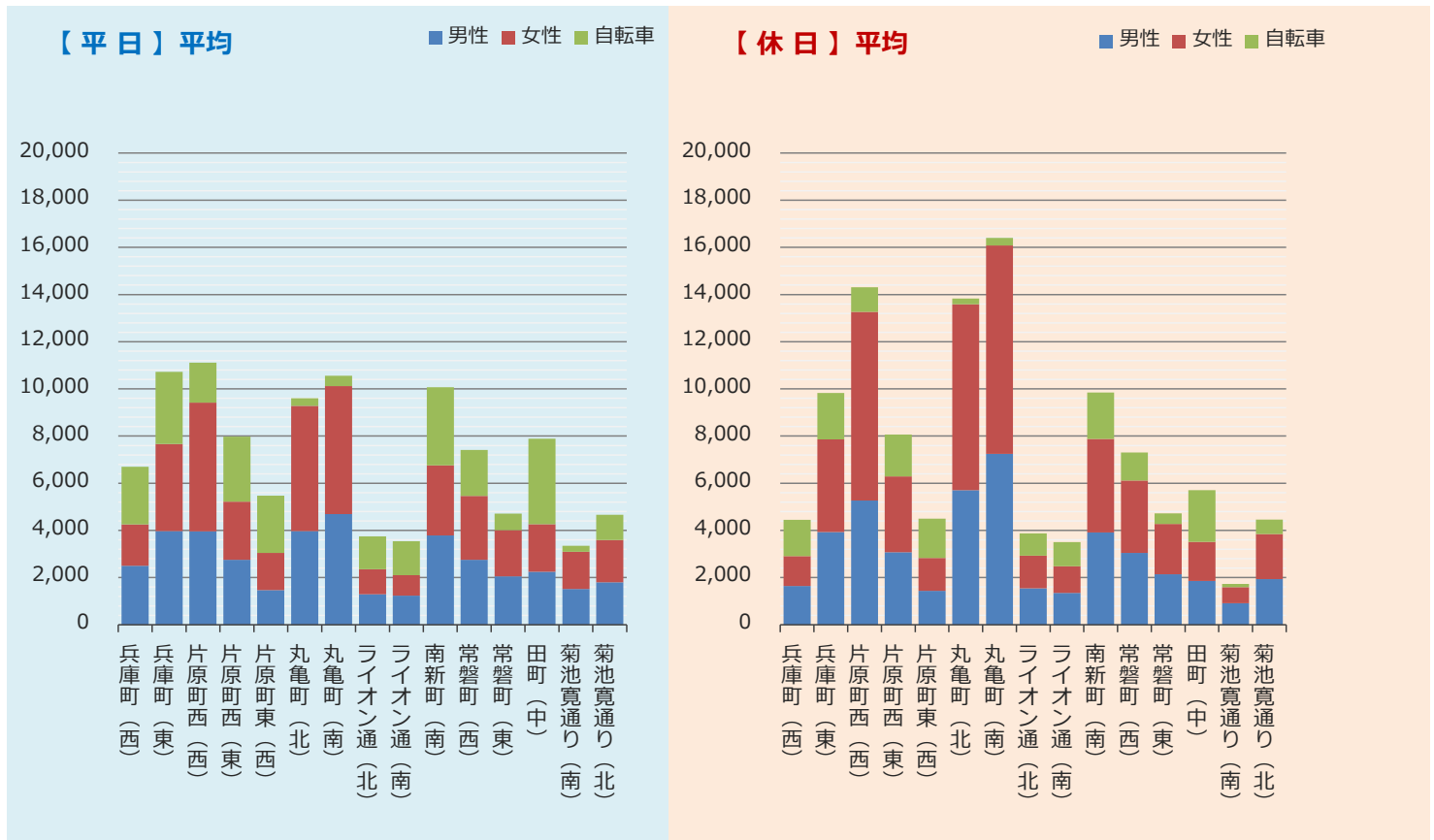
令和元年10月以降の通行量の推移（休日）

- ①兵庫町（西） ②兵庫町（東） ③片原町西（西） ④片原町西（東） ⑤片原町東（西）
- ⑥丸亀町（北） ⑦丸亀町（南） ⑧ライオン通（北） ⑨ライオン通（南） ⑩南新町（南）
- ⑪常磐町（西） ⑫常磐町（東） ⑬田町（中） ⑭菊池寛通り（南） ⑮菊池寛通り（北）



中央商店街通行量調査結果（15地点）

調査時間 午前10時から午後7時まで（9時間）



商店街	R5年1月【平日】平均					R5年1月【休日】平均				
	男性	女性	自転車	合計	女性比	男性	女性	自転車	合計	女性比
① 兵庫町(西)	2,502	1,748	2,448	6,698	41.1%	1,639	1,273	1,533	4,445	43.7%
② 兵庫町(東)	3,971	3,693	3,055	10,719	48.2%	3,930	3,930	1,967	9,827	50.0%
③ 片原町西(西)	3,957	5,462	1,695	11,114	58.0%	5,270	7,994	1,041	14,305	60.3%
④ 片原町西(東)	2,752	2,464	2,758	7,974	47.2%	3,073	3,215	1,774	8,062	51.1%
⑤ 片原町東(西)	1,469	1,577	2,429	5,475	51.8%	1,443	1,387	1,668	4,498	49.0%
⑥ 丸亀町(北)	3,971	5,305	328	9,604	57.2%	5,706	7,879	248	13,833	58.0%
⑦ 丸亀町(南)	4,697	5,418	440	10,555	53.6%	7,248	8,834	321	16,403	54.9%
⑧ ライオン通(北)	1,290	1,065	1,390	3,745	45.2%	1,548	1,383	942	3,873	47.2%
⑨ ライオン通(南)	1,237	864	1,440	3,541	41.1%	1,350	1,135	1,022	3,507	45.7%
⑩ 南新町(南)	3,787	2,971	3,308	10,066	44.0%	3,908	3,967	1,968	9,843	50.4%
⑪ 常磐町(西)	2,750	2,712	1,946	7,408	49.7%	3,048	3,063	1,195	7,306	50.1%
⑫ 常磐町(東)	2,057	1,958	697	4,712	48.8%	2,138	2,131	451	4,720	49.9%
⑬ 田町(中)	2,243	2,024	3,624	7,891	47.4%	1,860	1,657	2,187	5,704	47.1%
⑭ 菊池寛通り(南)	1,516	1,581	247	3,344	51.0%	908	690	136	1,734	43.2%
⑮ 菊池寛通り(北)	1,800	1,792	1,070	4,662	49.9%	1,940	1,900	614	4,454	49.5%
15地点合計	39,999	40,634	26,875	107,508	50.4%	45,009	50,438	17,067	112,514	52.8%

中央商店街通行量調査結果（15地点）

調査時間

午前10時から午後7時まで（9時間）

商店街	調査方向	R5年1月【平日】平均					R5年1月【休日】平均				
		男性	女性	自転車	合計	女性比	男性	女性	自転車	合計	女性比
① 兵庫町（西）	西から東へ	1,095	750	1,292	3,137	40.7%	793	620	783	2,196	43.9%
	東から西へ	1,407	998	1,156	3,561	41.5%	846	653	750	2,249	43.6%
	計	2,502	1,748	2,448	6,698	41.1%	1,639	1,273	1,533	4,445	43.7%
② 兵庫町（東）	西から東へ	2,094	2,022	1,597	5,713	49.1%	1,970	2,012	952	4,934	50.5%
	東から西へ	1,877	1,671	1,458	5,006	47.1%	1,960	1,918	1,015	4,893	49.5%
	計	3,971	3,693	3,055	10,719	48.2%	3,930	3,930	1,967	9,827	50.0%
③ 片原町西（西）	北から南へ	1,987	2,699	932	5,618	57.6%	2,550	3,973	538	7,061	60.9%
	南から北へ	1,970	2,763	763	5,496	58.4%	2,720	4,021	503	7,244	59.6%
	計	3,957	5,462	1,695	11,114	58.0%	5,270	7,994	1,041	14,305	60.3%
④ 片原町西（東）	西から東へ	1,635	1,434	1,597	4,666	46.7%	1,681	1,651	903	4,235	49.5%
	東から西へ	1,117	1,030	1,161	3,308	48.0%	1,392	1,564	871	3,827	52.9%
	計	2,752	2,464	2,758	7,974	47.2%	3,073	3,215	1,774	8,062	51.1%
⑤ 片原町東（西）	西から東へ	818	927	1,392	3,137	53.1%	683	666	860	2,209	49.4%
	東から西へ	651	650	1,037	2,338	50.0%	760	721	808	2,289	48.7%
	計	1,469	1,577	2,429	5,475	51.8%	1,443	1,387	1,668	4,498	49.0%
⑥ 丸亀町（北）	北から南へ	2,013	2,650	140	4,803	56.8%	2,803	3,942	108	6,853	58.4%
	南から北へ	1,958	2,655	188	4,801	57.6%	2,903	3,937	140	6,980	57.6%
	計	3,971	5,305	328	9,604	57.2%	5,706	7,879	248	13,833	58.0%
⑦ 丸亀町（南）	北から南へ	2,439	2,795	82	5,316	53.4%	3,662	4,498	64	8,224	55.1%
	南から北へ	2,258	2,623	358	5,239	53.7%	3,586	4,336	257	8,179	54.7%
	計	4,697	5,418	440	10,555	53.6%	7,248	8,834	321	16,403	54.9%
⑧ ライオン通（北）	北から南へ	635	471	823	1,929	42.6%	788	667	538	1,993	45.8%
	南から北へ	655	594	567	1,816	47.6%	760	716	404	1,880	48.5%
	計	1,290	1,065	1,390	3,745	45.2%	1,548	1,383	942	3,873	47.2%
⑨ ライオン通（南）	北から南へ	611	475	700	1,786	43.7%	653	579	483	1,715	47.0%
	南から北へ	626	389	740	1,755	38.3%	697	556	539	1,792	44.4%
	計	1,237	864	1,440	3,541	41.1%	1,350	1,135	1,022	3,507	45.7%
⑩ 南新町（南）	北から南へ	2,019	1,583	1,940	5,542	43.9%	1,943	1,985	976	4,904	50.5%
	南から北へ	1,768	1,388	1,368	4,524	44.0%	1,965	1,982	992	4,939	50.2%
	計	3,787	2,971	3,308	10,066	44.0%	3,908	3,967	1,968	9,843	50.4%
⑪ 常磐町（西）	西から東へ	1,767	1,682	1,254	4,703	48.8%	1,726	1,685	703	4,114	49.4%
	東から西へ	983	1,030	692	2,705	51.2%	1,322	1,378	492	3,192	51.0%
	計	2,750	2,712	1,946	7,408	49.7%	3,048	3,063	1,195	7,306	50.1%
⑫ 常磐町（東）	西から東へ	1,257	1,184	335	2,776	48.5%	1,086	1,072	190	2,348	49.7%
	東から西へ	800	774	362	1,936	49.2%	1,052	1,059	261	2,372	50.2%
	計	2,057	1,958	697	4,712	48.8%	2,138	2,131	451	4,720	49.9%
⑬ 田町（中）	北から南へ	1,154	1,131	2,202	4,487	49.5%	910	859	1,094	2,863	48.6%
	南から北へ	1,089	893	1,422	3,404	45.1%	950	798	1,093	2,841	45.7%
	計	2,243	2,024	3,624	7,891	47.4%	1,860	1,657	2,187	5,704	47.1%
⑭ 菊池寛通り（南）	西から東へ	959	1,067	140	2,166	52.7%	488	384	71	943	44.0%
	東から西へ	557	514	107	1,178	48.0%	420	306	65	791	42.1%
	計	1,516	1,581	247	3,344	51.0%	908	690	136	1,734	43.2%
⑮ 菊池寛通り（北）	西から東へ	904	958	440	2,302	51.5%	936	921	277	2,134	49.6%
	東から西へ	896	834	630	2,360	48.2%	1,004	979	337	2,320	49.4%
	計	1,800	1,792	1,070	4,662	49.9%	1,940	1,900	614	4,454	49.5%
15地点合計		39,999	40,634	26,875	107,508	50.4%	45,009	50,438	17,067	112,514	52.8%

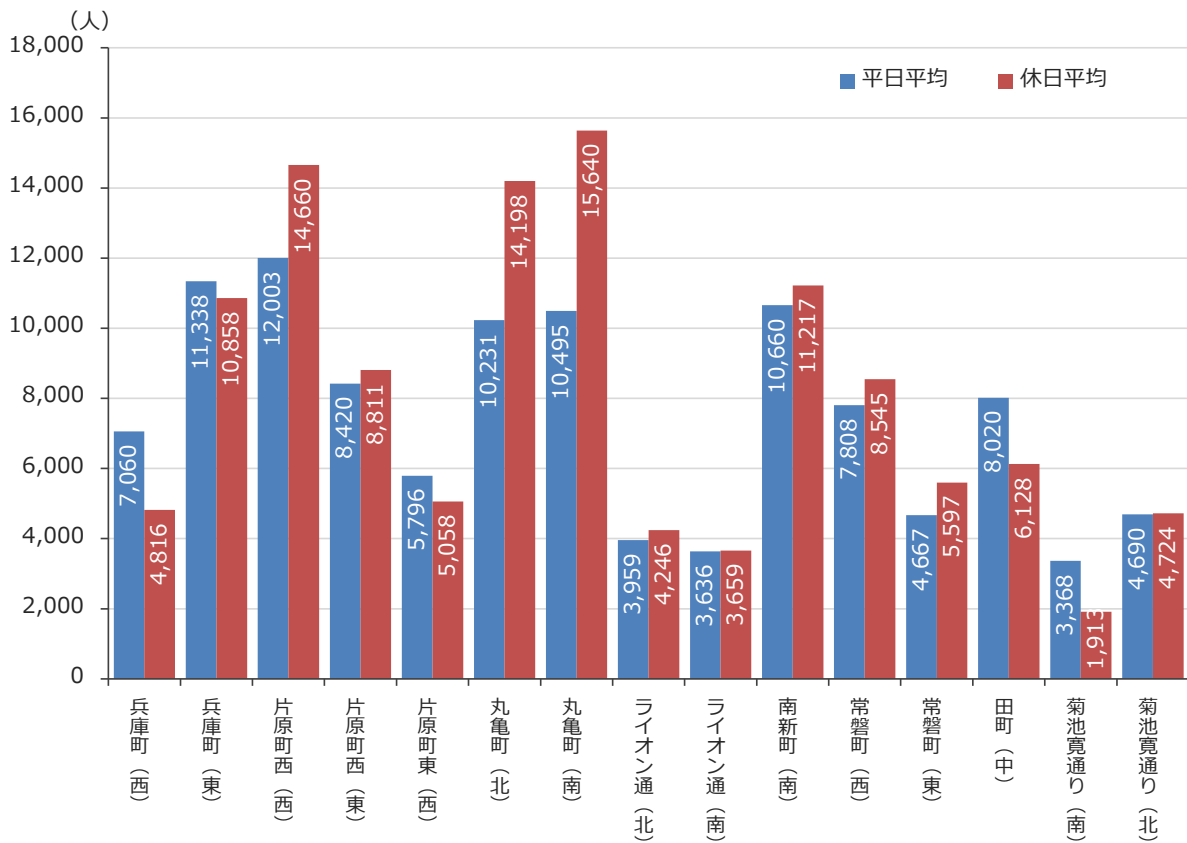


中央商店街通行量調査結果（15地点）（カメラ計測による自動解析月平均）

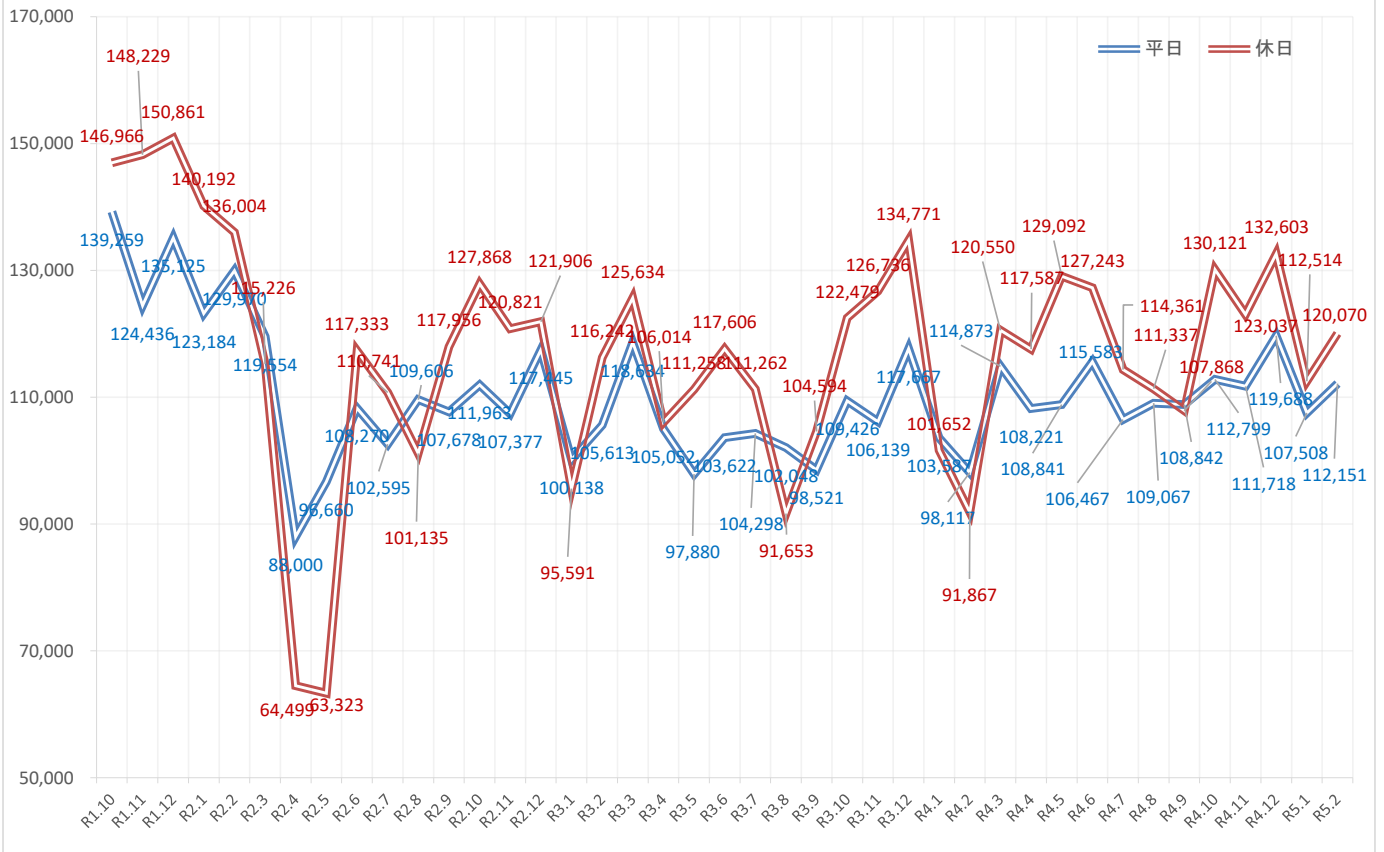
調査時間 午前10時から午後7時まで（9時間）

調査地点	商店街	R5年2月	R5年2月	平日と休日との比較
		【平日】平均 (人)	【休日】平均 (人)	(休日-平日) (人)
①	兵庫町(西)	7,060	4,816	-2,244
②	兵庫町(東)	11,338	10,858	-480
③	片原町西(西)	12,003	14,660	2,657
④	片原町西(東)	8,420	8,811	391
⑤	片原町東(西)	5,796	5,058	-738
⑥	丸亀町(北)	10,231	14,198	3,967
⑦	丸亀町(南)	10,495	15,640	5,145
⑧	ライオン通(北)	3,959	4,246	287
⑨	ライオン通(南)	3,636	3,659	23
⑩	南新町(南)	10,660	11,217	557
⑪	常磐町(西)	7,808	8,545	737
⑫	常磐町(東)	4,667	5,597	930
⑬	田町(中)	8,020	6,128	-1,892
⑭	菊池寛通(南)	3,368	1,913	-1,455
⑮	菊池寛通(北)	4,690	4,724	34
15地点合計		112,151	120,070	7,919

R5年2月通行量（10時～19時）

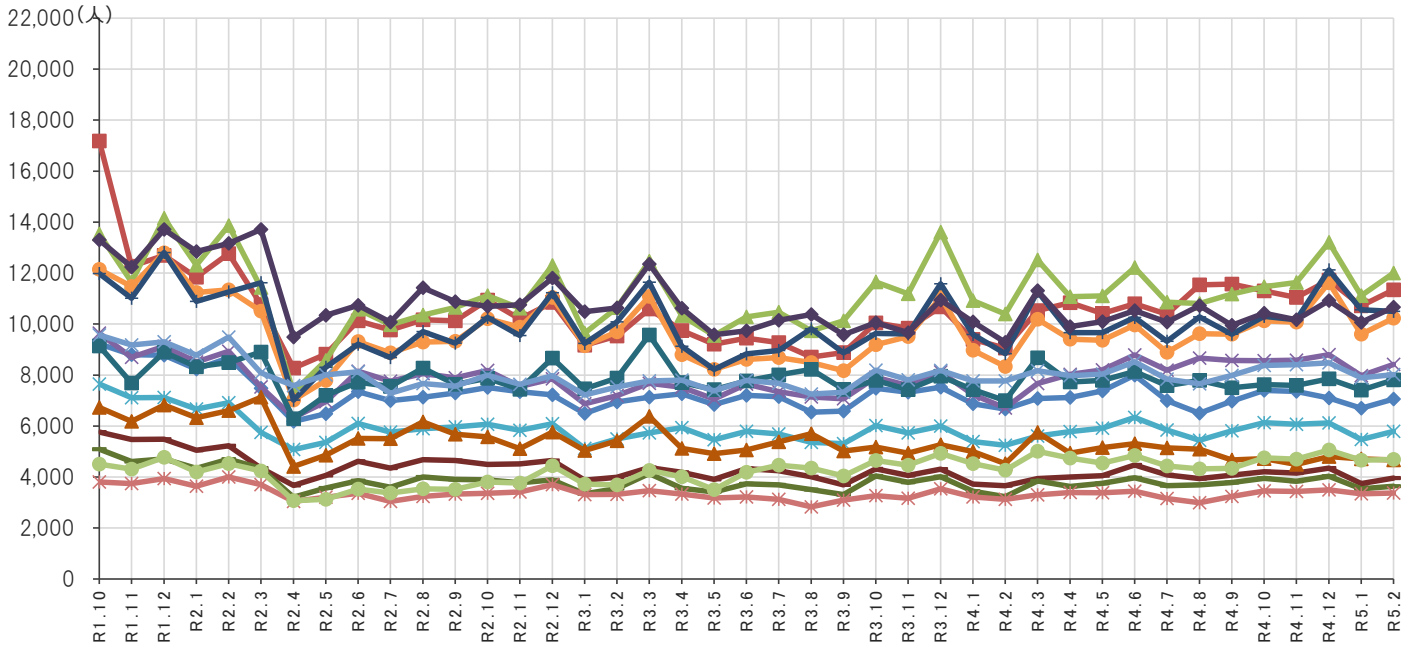


中央商店街通行量推移（15地点平均の合計）



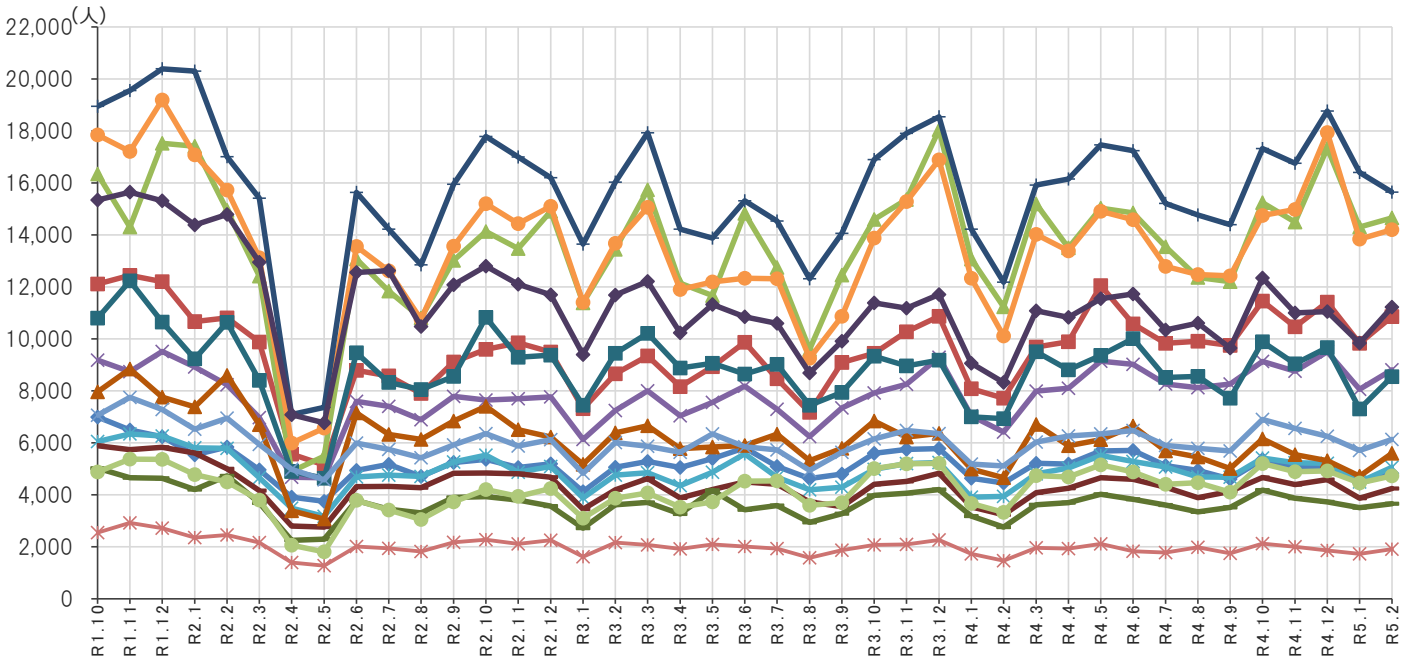
令和元年10月以降の通行量の推移（平日）

- ①兵庫町（西） ②兵庫町（東） ③片原町西（西） ④片原町西（東） ⑤片原町東（西）
- ⑥丸亀町（北） ⑦丸亀町（南） ⑧ライオン通（北） ⑨ライオン通（南） ⑩南新町（南）
- ⑪常磐町（西） ⑫常磐町（東） ⑬田町（中） ⑭菊池寛通り（南） ⑮菊池寛通り（北）



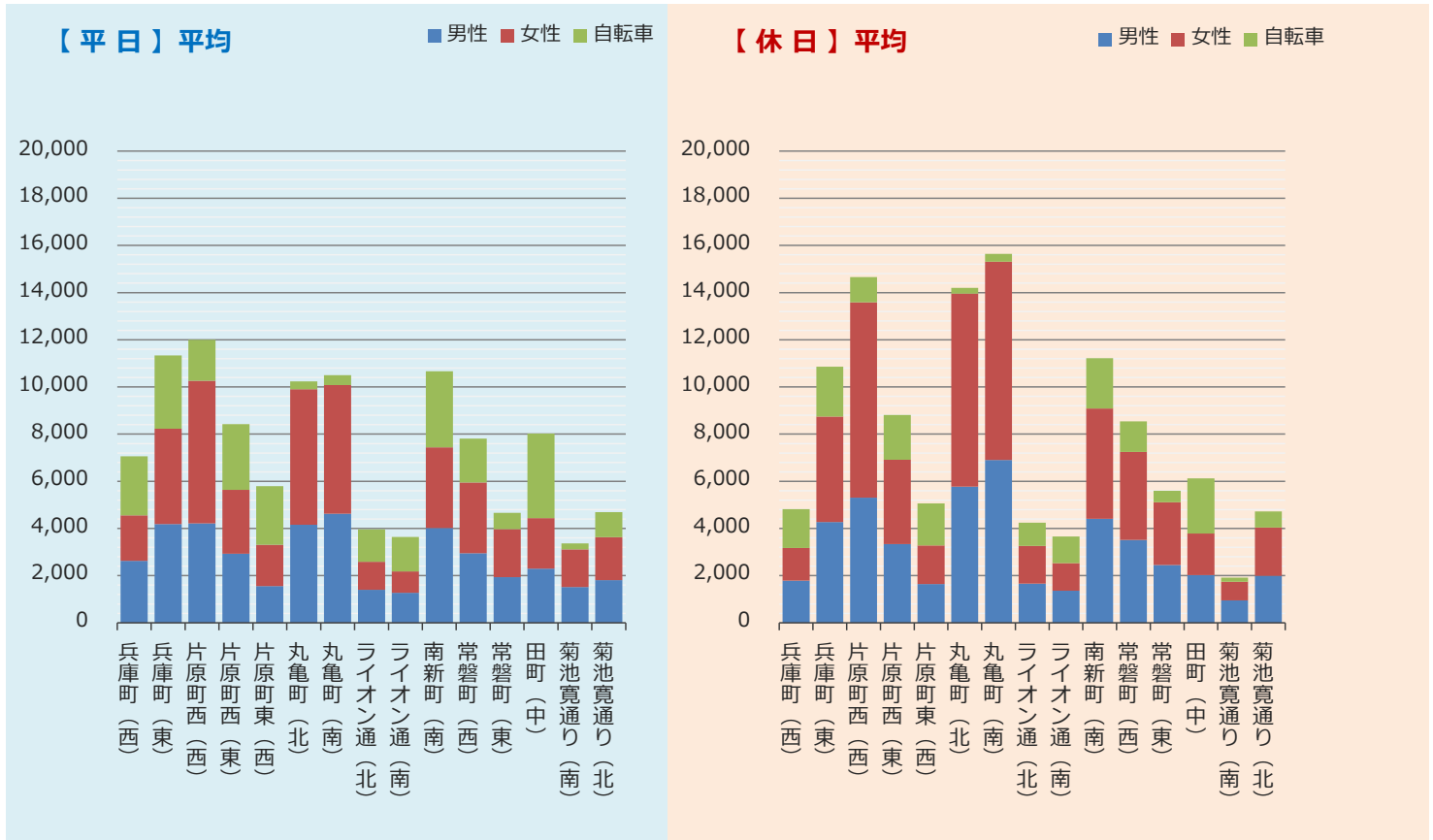
令和元年10月以降の通行量の推移（休日）

- ①兵庫町（西） ②兵庫町（東） ③片原町西（西） ④片原町西（東） ⑤片原町東（西）
- ⑥丸亀町（北） ⑦丸亀町（南） ⑧ライオン通（北） ⑨ライオン通（南） ⑩南新町（南）
- ⑪常磐町（西） ⑫常磐町（東） ⑬田町（中） ⑭菊池寛通り（南） ⑮菊池寛通り（北）



中央商店街通行量調査結果（15地点）

調査時間 午前10時から午後7時まで（9時間）



商店街	R5年2月【平日】平均					R5年2月【休日】平均				
	男性	女性	自転車	合計	女性比	男性	女性	自転車	合計	女性比
① 兵庫町(西)	2,631	1,924	2,505	7,060	42.2%	1,792	1,383	1,641	4,816	43.6%
② 兵庫町(東)	4,182	4,046	3,110	11,338	49.2%	4,277	4,468	2,113	10,858	51.1%
③ 片原町西(西)	4,216	6,046	1,741	12,003	58.9%	5,306	8,281	1,073	14,660	60.9%
④ 片原町西(東)	2,933	2,700	2,787	8,420	47.9%	3,339	3,577	1,895	8,811	51.7%
⑤ 片原町東(西)	1,560	1,749	2,487	5,796	52.9%	1,640	1,637	1,781	5,058	50.0%
⑥ 丸亀町(北)	4,157	5,744	330	10,231	58.0%	5,769	8,191	238	14,198	58.7%
⑦ 丸亀町(南)	4,625	5,451	419	10,495	54.1%	6,903	8,408	329	15,640	54.9%
⑧ ライオン通(北)	1,402	1,184	1,373	3,959	45.8%	1,662	1,599	985	4,246	49.0%
⑨ ライオン通(南)	1,274	905	1,457	3,636	41.5%	1,362	1,166	1,131	3,659	46.1%
⑩ 南新町(南)	4,016	3,424	3,220	10,660	46.0%	4,411	4,670	2,136	11,217	51.4%
⑪ 常磐町(西)	2,946	3,004	1,858	7,808	50.5%	3,512	3,728	1,305	8,545	51.5%
⑫ 常磐町(東)	1,937	2,038	692	4,667	51.3%	2,456	2,652	489	5,597	51.9%
⑬ 田町(中)	2,297	2,142	3,581	8,020	48.3%	2,023	1,764	2,341	6,128	46.6%
⑭ 菊池寛通り(南)	1,521	1,597	250	3,368	51.2%	952	786	175	1,913	45.2%
⑮ 菊池寛通り(北)	1,811	1,818	1,061	4,690	50.1%	1,995	2,040	689	4,724	50.6%
15地点合計	41,508	43,772	26,871	112,151	51.3%	47,399	54,350	18,321	120,070	53.4%

中央商店街通行量調査結果（15地点）

調査時間

午前10時から午後7時まで（9時間）

商店街	調査方向	R5年2月【平日】平均					R5年2月【休日】平均				
		男性	女性	自転車	合計	女性比	男性	女性	自転車	合計	女性比
① 兵庫町（西）	西から東へ	1,165	847	1,330	3,342	42.1%	861	680	857	2,398	44.1%
	東から西へ	1,466	1,077	1,175	3,718	42.4%	931	703	784	2,418	43.0%
	計	2,631	1,924	2,505	7,060	42.2%	1,792	1,383	1,641	4,816	43.6%
② 兵庫町（東）	西から東へ	2,242	2,207	1,636	6,085	49.6%	2,142	2,290	1,026	5,458	51.7%
	東から西へ	1,940	1,839	1,474	5,253	48.7%	2,135	2,178	1,087	5,400	50.5%
	計	4,182	4,046	3,110	11,338	49.2%	4,277	4,468	2,113	10,858	51.1%
③ 片原町西（西）	北から南へ	2,126	2,979	952	6,057	58.4%	2,542	4,028	546	7,116	61.3%
	南から北へ	2,090	3,067	789	5,946	59.5%	2,764	4,253	527	7,544	60.6%
	計	4,216	6,046	1,741	12,003	58.9%	5,306	8,281	1,073	14,660	60.9%
④ 片原町西（東）	西から東へ	1,746	1,555	1,617	4,918	47.1%	1,832	1,835	971	4,638	50.0%
	東から西へ	1,187	1,145	1,170	3,502	49.1%	1,507	1,742	924	4,173	53.6%
	計	2,933	2,700	2,787	8,420	47.9%	3,339	3,577	1,895	8,811	51.7%
⑤ 片原町東（西）	西から東へ	853	1,015	1,432	3,300	54.3%	776	792	924	2,492	50.5%
	東から西へ	707	734	1,055	2,496	50.9%	864	845	857	2,566	49.4%
	計	1,560	1,749	2,487	5,796	52.9%	1,640	1,637	1,781	5,058	50.0%
⑥ 丸亀町（北）	北から南へ	2,136	2,868	134	5,138	57.3%	2,826	4,048	98	6,972	58.9%
	南から北へ	2,021	2,876	196	5,093	58.7%	2,943	4,143	140	7,226	58.5%
	計	4,157	5,744	330	10,231	58.0%	5,769	8,191	238	14,198	58.7%
⑦ 丸亀町（南）	北から南へ	2,392	2,808	77	5,277	54.0%	3,502	4,301	66	7,869	55.1%
	南から北へ	2,233	2,643	342	5,218	54.2%	3,401	4,107	263	7,771	54.7%
	計	4,625	5,451	419	10,495	54.1%	6,903	8,408	329	15,640	54.9%
⑧ ライオン通（北）	北から南へ	701	536	813	2,050	43.3%	850	776	564	2,190	47.7%
	南から北へ	701	648	560	1,909	48.0%	812	823	421	2,056	50.3%
	計	1,402	1,184	1,373	3,959	45.8%	1,662	1,599	985	4,246	49.0%
⑨ ライオン通（南）	北から南へ	627	501	705	1,833	44.4%	686	601	534	1,821	46.7%
	南から北へ	647	404	752	1,803	38.4%	676	565	597	1,838	45.5%
	計	1,274	905	1,457	3,636	41.5%	1,362	1,166	1,131	3,659	46.1%
⑩ 南新町（南）	北から南へ	2,151	1,827	1,879	5,857	45.9%	2,195	2,299	1,066	5,560	51.2%
	南から北へ	1,865	1,597	1,341	4,803	46.1%	2,216	2,371	1,070	5,657	51.7%
	計	4,016	3,424	3,220	10,660	46.0%	4,411	4,670	2,136	11,217	51.4%
⑪ 常磐町（西）	西から東へ	1,868	1,863	1,198	4,929	49.9%	2,004	2,026	767	4,797	50.3%
	東から西へ	1,078	1,141	660	2,879	51.4%	1,508	1,702	538	3,748	53.0%
	計	2,946	3,004	1,858	7,808	50.5%	3,512	3,728	1,305	8,545	51.5%
⑫ 常磐町（東）	西から東へ	1,142	1,222	334	2,698	51.7%	1,270	1,326	200	2,796	51.1%
	東から西へ	795	816	358	1,969	50.7%	1,186	1,326	289	2,801	52.8%
	計	1,937	2,038	692	4,667	51.3%	2,456	2,652	489	5,597	51.9%
⑬ 田町（中）	北から南へ	1,171	1,180	2,162	4,513	50.2%	971	903	1,175	3,049	48.2%
	南から北へ	1,126	962	1,419	3,507	46.1%	1,052	861	1,166	3,079	45.0%
	計	2,297	2,142	3,581	8,020	48.3%	2,023	1,764	2,341	6,128	46.6%
⑭ 菊池寛通り（南）	西から東へ	959	1,070	143	2,172	52.7%	512	425	98	1,035	45.4%
	東から西へ	562	527	107	1,196	48.4%	440	361	77	878	45.1%
	計	1,521	1,597	250	3,368	51.2%	952	786	175	1,913	45.2%
⑮ 菊池寛通り（北）	西から東へ	893	961	433	2,287	51.8%	931	964	324	2,219	50.9%
	東から西へ	918	857	628	2,403	48.3%	1,064	1,076	365	2,505	50.3%
	計	1,811	1,818	1,061	4,690	50.1%	1,995	2,040	689	4,724	50.6%
15地点合計		41,508	43,772	26,871	112,151	51.3%	47,399	54,350	18,321	120,070	53.4%

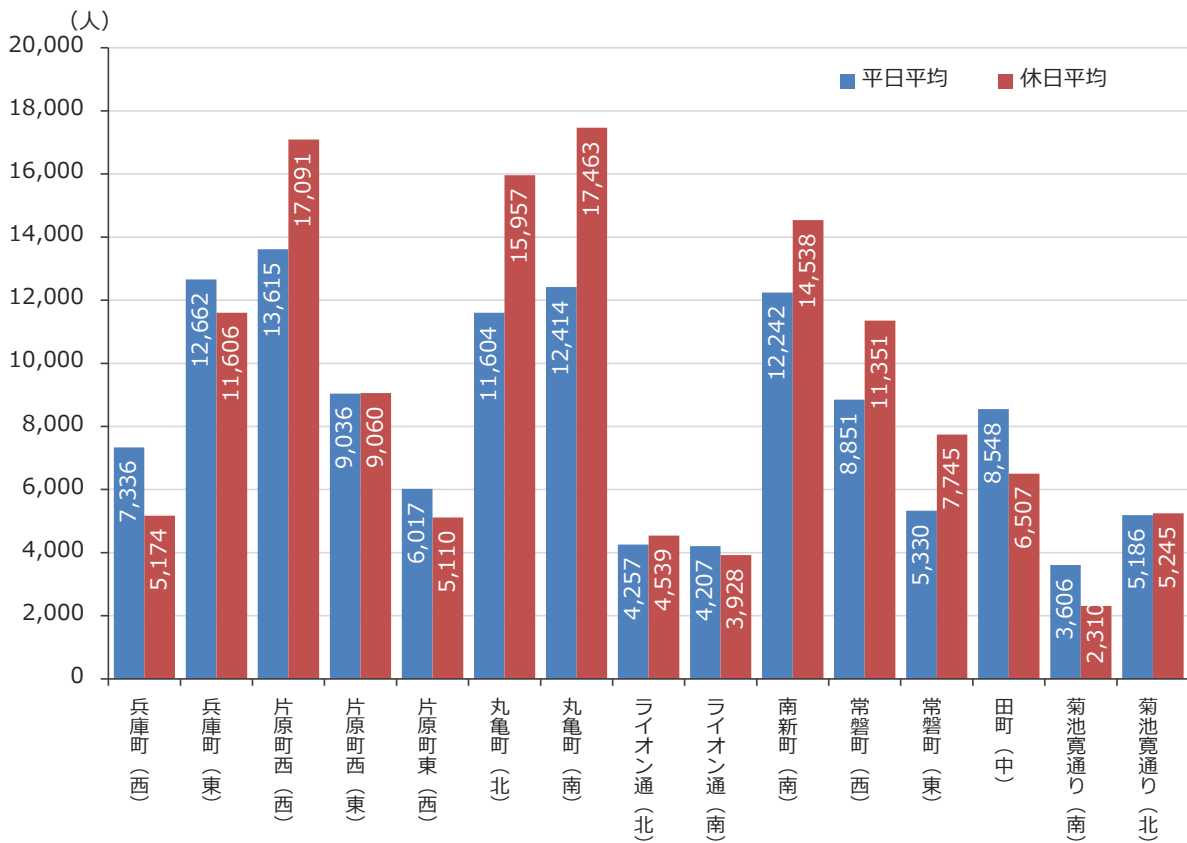


中央商店街通行量調査結果（15地点）（カメラ計測による自動解析月平均）

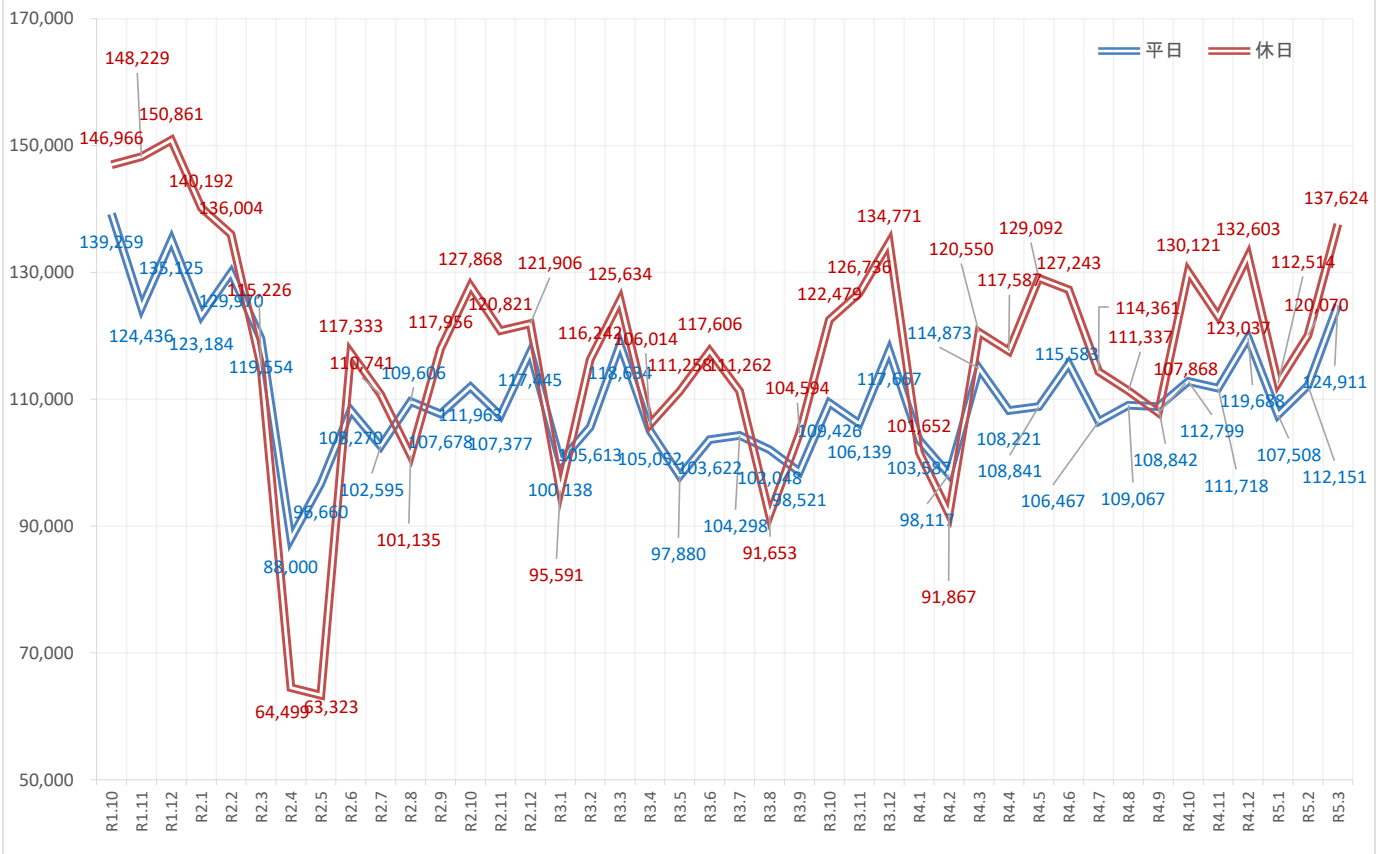
調査時間 午前10時から午後7時まで（9時間）

調査地点	商店街	R5年3月 【平日】平均 (人)	R5年3月 【休日】平均 (人)	平日と休日との比較 (休日-平日) (人)
①	兵庫町（西）	7,336	5,174	-2,162
②	兵庫町（東）	12,662	11,606	-1,056
③	片原町西（西）	13,615	17,091	3,476
④	片原町西（東）	9,036	9,060	24
⑤	片原町東（西）	6,017	5,110	-907
⑥	丸亀町（北）	11,604	15,957	4,353
⑦	丸亀町（南）	12,414	17,463	5,049
⑧	ライオン通（北）	4,257	4,539	282
⑨	ライオン通（南）	4,207	3,928	-279
⑩	南新町（南）	12,242	14,538	2,296
⑪	常磐町（西）	8,851	11,351	2,500
⑫	常磐町（東）	5,330	7,745	2,415
⑬	田町（中）	8,548	6,507	-2,041
⑭	菊池寛通（南）	3,606	2,310	-1,296
⑮	菊池寛通（北）	5,186	5,245	59
15地点合計		124,911	137,624	12,713

R5年3月通行量（10時～19時）

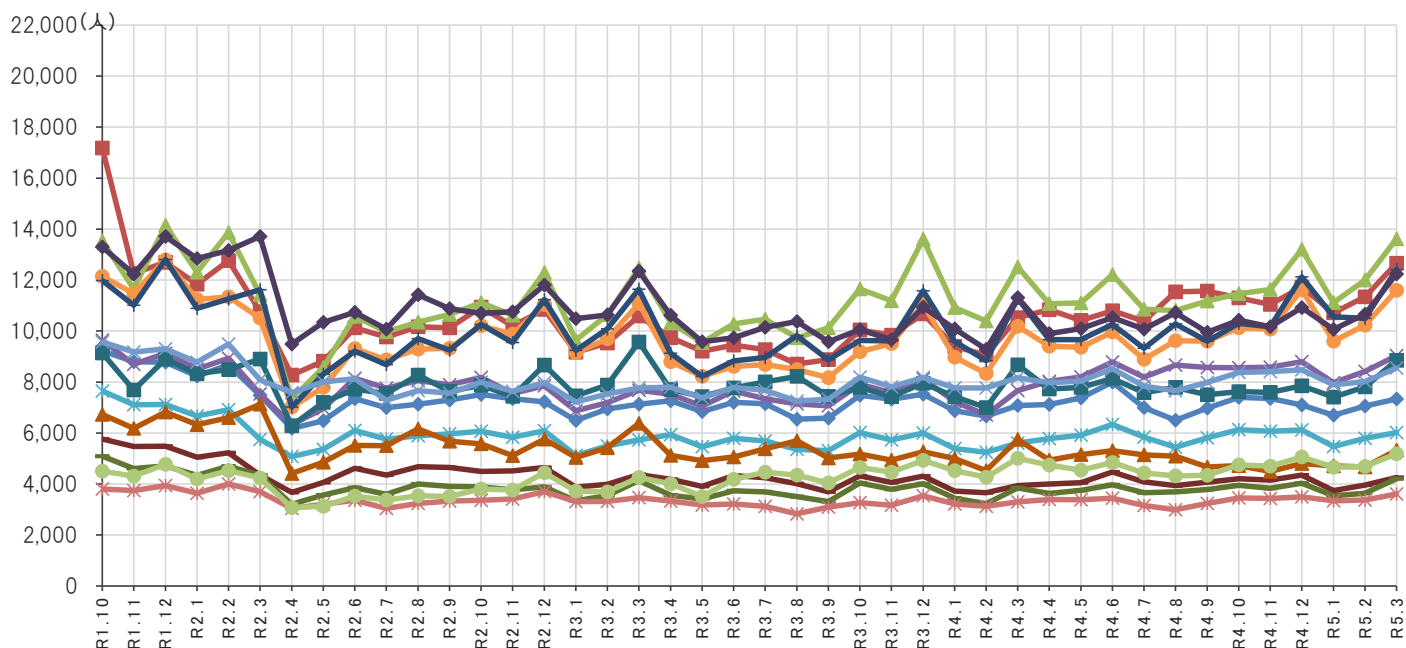


中央商店街通行量推移（15地点平均の合計）



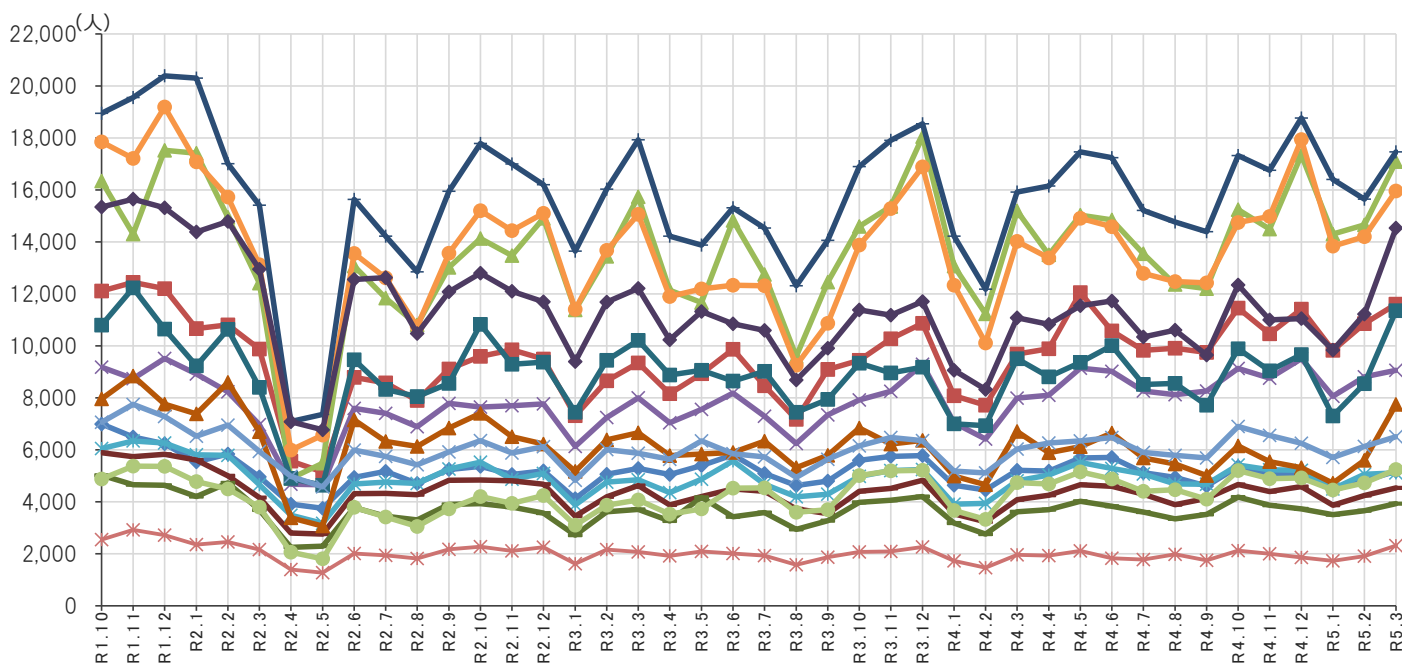
令和元年10月以降の通行量の推移（平日）

- ①兵庫町（西） ②兵庫町（東） ③片原町西（西） ④片原町西（東） ⑤片原町東（西）
- ⑥丸亀町（北） ⑦丸亀町（南） ⑧ライオン通（北） ⑨ライオン通（南） ⑩南新町（南）
- ⑪常磐町（西） ⑫常磐町（東） ⑬田町（中） ⑭菊池寛通り（南） ⑮菊池寛通り（北）



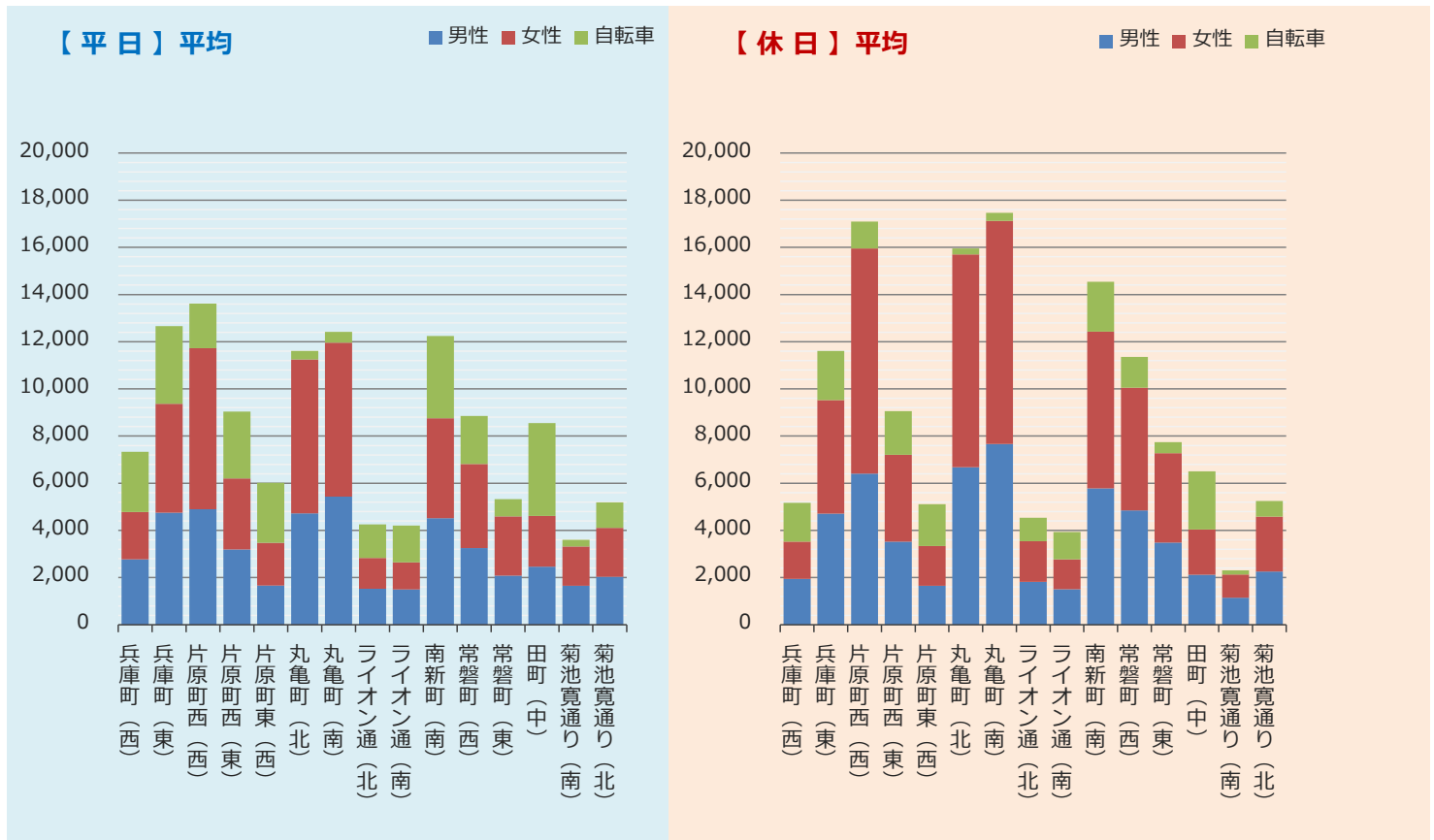
令和元年10月以降の通行量の推移（休日）

- ①兵庫町（西） ②兵庫町（東） ③片原町西（西） ④片原町西（東） ⑤片原町東（西）
- ⑥丸亀町（北） ⑦丸亀町（南） ⑧ライオン通（北） ⑨ライオン通（南） ⑩南新町（南）
- ⑪常磐町（西） ⑫常磐町（東） ⑬田町（中） ⑭菊池寛通り（南） ⑮菊池寛通り（北）



中央商店街通行量調査結果（15地点）

調査時間 午前10時から午後7時まで（9時間）



商店街	R5年3月【平日】平均					R5年3月【休日】平均				
	男性	女性	自転車	合計	女性比	男性	女性	自転車	合計	女性比
① 兵庫町（西）	2,776	2,002	2,558	7,336	41.9%	1,946	1,576	1,652	5,174	44.7%
② 兵庫町（東）	4,753	4,614	3,295	12,662	49.3%	4,711	4,809	2,086	11,606	50.5%
③ 片原町西（西）	4,899	6,826	1,890	13,615	58.2%	6,411	9,542	1,138	17,091	59.8%
④ 片原町西（東）	3,193	3,010	2,833	9,036	48.5%	3,519	3,687	1,854	9,060	51.2%
⑤ 片原町東（西）	1,659	1,815	2,543	6,017	52.2%	1,654	1,685	1,771	5,110	50.5%
⑥ 丸亀町（北）	4,722	6,523	359	11,604	58.0%	6,679	9,026	252	15,957	57.5%
⑦ 丸亀町（南）	5,434	6,528	452	12,414	54.6%	7,660	9,467	336	17,463	55.3%
⑧ ライオン通（北）	1,529	1,304	1,424	4,257	46.0%	1,816	1,726	997	4,539	48.7%
⑨ ライオン通（南）	1,498	1,146	1,563	4,207	43.3%	1,506	1,263	1,159	3,928	45.6%
⑩ 南新町（南）	4,513	4,243	3,486	12,242	48.5%	5,787	6,641	2,110	14,538	53.4%
⑪ 常磐町（西）	3,248	3,567	2,036	8,851	52.3%	4,849	5,205	1,297	11,351	51.8%
⑫ 常磐町（東）	2,086	2,507	737	5,330	54.6%	3,485	3,791	469	7,745	52.1%
⑬ 田町（中）	2,465	2,145	3,938	8,548	46.5%	2,122	1,922	2,463	6,507	47.5%
⑭ 菊池寛通り（南）	1,656	1,663	287	3,606	50.1%	1,143	990	177	2,310	46.4%
⑮ 菊池寛通り（北）	2,036	2,074	1,076	5,186	50.5%	2,259	2,327	659	5,245	50.7%
15地点合計	46,467	49,967	28,477	124,911	51.8%	55,547	63,657	18,420	137,624	53.4%

中央商店街通行量調査結果（15地点）

調査時間 午前10時から午後7時まで（9時間）

商店街	調査方向	R5年3月【平日】平均					R5年3月【休日】平均				
		男性	女性	自転車	合計	女性比	男性	女性	自転車	合計	女性比
① 兵庫町（西）	西から東へ	1,240	913	1,336	3,489	42.4%	963	787	871	2,621	45.0%
	東から西へ	1,536	1,089	1,222	3,847	41.5%	983	789	781	2,553	44.5%
	計	2,776	2,002	2,558	7,336	41.9%	1,946	1,576	1,652	5,174	44.7%
② 兵庫町（東）	西から東へ	2,544	2,493	1,680	6,717	49.5%	2,396	2,426	1,015	5,837	50.3%
	東から西へ	2,209	2,121	1,615	5,945	49.0%	2,315	2,383	1,071	5,769	50.7%
	計	4,753	4,614	3,295	12,662	49.3%	4,711	4,809	2,086	11,606	50.5%
③ 片原町西（西）	北から南へ	2,479	3,284	1,024	6,787	57.0%	3,067	4,602	564	8,233	60.0%
	南から北へ	2,420	3,542	866	6,828	59.4%	3,344	4,940	574	8,858	59.6%
	計	4,899	6,826	1,890	13,615	58.2%	6,411	9,542	1,138	17,091	59.8%
④ 片原町西（東）	西から東へ	1,883	1,729	1,612	5,224	47.9%	1,905	1,931	945	4,781	50.3%
	東から西へ	1,310	1,281	1,221	3,812	49.4%	1,614	1,756	909	4,279	52.1%
	計	3,193	3,010	2,833	9,036	48.5%	3,519	3,687	1,854	9,060	51.2%
⑤ 片原町東（西）	西から東へ	890	1,033	1,434	3,357	53.7%	776	819	923	2,518	51.3%
	東から西へ	769	782	1,109	2,660	50.4%	878	866	848	2,592	49.7%
	計	1,659	1,815	2,543	6,017	52.2%	1,654	1,685	1,771	5,110	50.5%
⑥ 丸亀町（北）	北から南へ	2,447	3,230	155	5,832	56.9%	3,253	4,410	102	7,765	57.5%
	南から北へ	2,275	3,293	204	5,772	59.1%	3,426	4,616	150	8,192	57.4%
	計	4,722	6,523	359	11,604	58.0%	6,679	9,026	252	15,957	57.5%
⑦ 丸亀町（南）	北から南へ	2,773	3,387	89	6,249	55.0%	3,860	4,937	68	8,865	56.1%
	南から北へ	2,661	3,141	363	6,165	54.1%	3,800	4,530	268	8,598	54.4%
	計	5,434	6,528	452	12,414	54.6%	7,660	9,467	336	17,463	55.3%
⑧ ライオン通（北）	北から南へ	778	589	837	2,204	43.1%	934	831	569	2,334	47.1%
	南から北へ	751	715	587	2,053	48.8%	882	895	428	2,205	50.4%
	計	1,529	1,304	1,424	4,257	46.0%	1,816	1,726	997	4,539	48.7%
⑨ ライオン通（南）	北から南へ	739	599	764	2,102	44.8%	750	637	530	1,917	45.9%
	南から北へ	759	547	799	2,105	41.9%	756	626	629	2,011	45.3%
	計	1,498	1,146	1,563	4,207	43.3%	1,506	1,263	1,159	3,928	45.6%
⑩ 南新町（南）	北から南へ	2,350	2,205	1,987	6,542	48.4%	2,889	3,324	1,046	7,259	53.5%
	南から北へ	2,163	2,038	1,499	5,700	48.5%	2,898	3,317	1,064	7,279	53.4%
	計	4,513	4,243	3,486	12,242	48.5%	5,787	6,641	2,110	14,538	53.4%
⑪ 常磐町（西）	西から東へ	2,016	2,098	1,304	5,418	51.0%	2,685	2,773	745	6,203	50.8%
	東から西へ	1,232	1,469	732	3,433	54.4%	2,164	2,432	552	5,148	52.9%
	計	3,248	3,567	2,036	8,851	52.3%	4,849	5,205	1,297	11,351	51.8%
⑫ 常磐町（東）	西から東へ	1,187	1,406	352	2,945	54.2%	1,790	1,932	199	3,921	51.9%
	東から西へ	899	1,101	385	2,385	55.1%	1,695	1,859	270	3,824	52.3%
	計	2,086	2,507	737	5,330	54.6%	3,485	3,791	469	7,745	52.1%
⑬ 田町（中）	北から南へ	1,241	1,156	2,316	4,713	48.2%	1,028	977	1,214	3,219	48.7%
	南から北へ	1,224	989	1,622	3,835	44.7%	1,094	945	1,249	3,288	46.3%
	計	2,465	2,145	3,938	8,548	46.5%	2,122	1,922	2,463	6,507	47.5%
⑭ 菊池寛通り（南）	西から東へ	1,010	1,047	162	2,219	50.9%	598	525	95	1,218	46.7%
	東から西へ	646	616	125	1,387	48.8%	545	465	82	1,092	46.0%
	計	1,656	1,663	287	3,606	50.1%	1,143	990	177	2,310	46.4%
⑮ 菊池寛通り（北）	西から東へ	1,007	1,095	452	2,554	52.1%	1,049	1,104	304	2,457	51.3%
	東から西へ	1,029	979	624	2,632	48.8%	1,210	1,223	355	2,788	50.3%
	計	2,036	2,074	1,076	5,186	50.5%	2,259	2,327	659	5,245	50.7%
15地点合計		46,467	49,967	28,477	124,911	51.8%	55,547	63,657	18,420	137,624	53.4%