



### 中央商店街通行量調査結果（15地点）（カメラ計測による自動解析月平均）

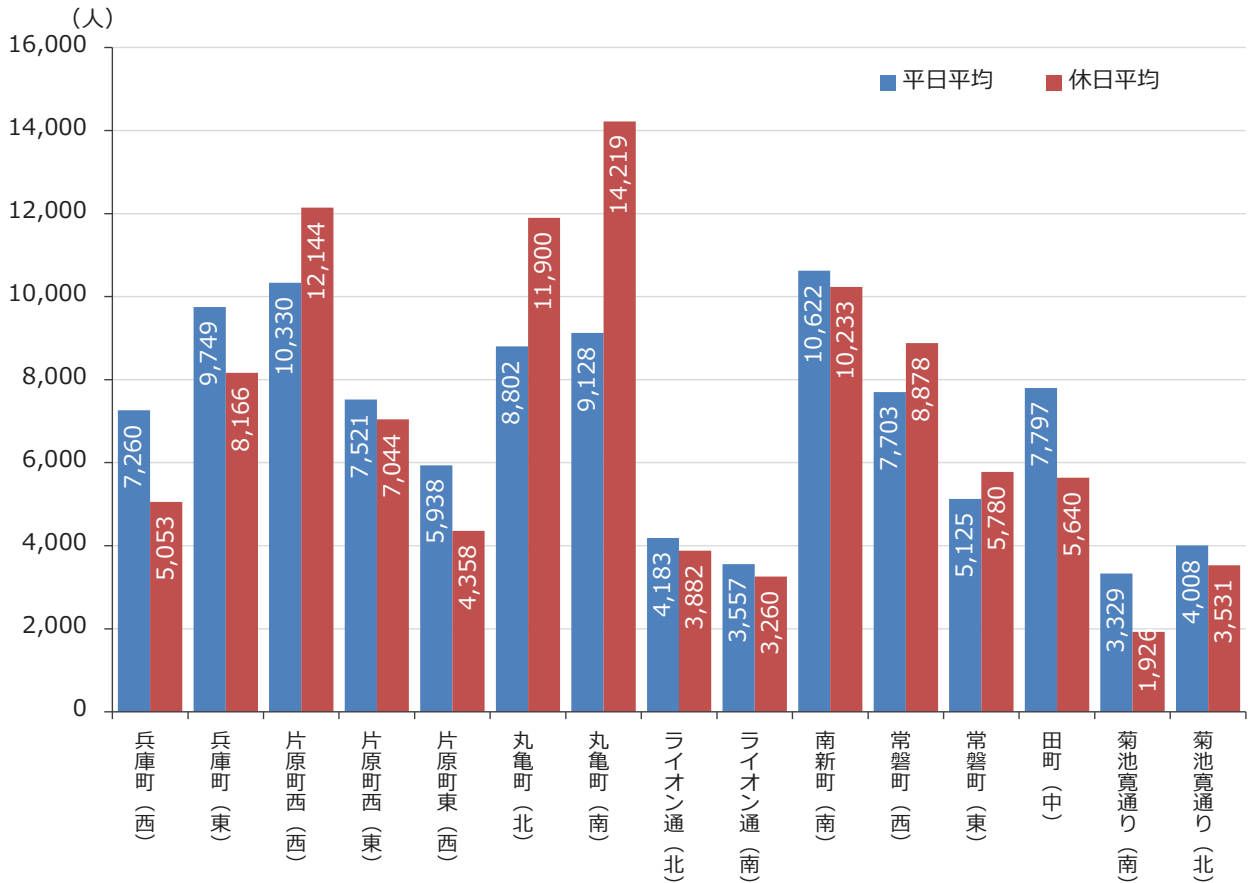
調査時間 午前10時から午後7時まで（9時間）

調査地点	商店街	R3年4月 【平日】平均 (人)	R3年4月 【休日】平均 (人)	平日と休日との比較 (休日-平日) (人)
①	兵庫町 (西)	7,260	5,053	-2,207
②	兵庫町 (東)	9,749	8,166	-1,583
③	片原町西 (西)	10,330	12,144	1,814
④	片原町西 (東)	7,521	7,044	-477
⑤	片原町東 (西)	5,938	4,358	-1,580
⑥	丸亀町 (北)	8,802	11,900	3,098
⑦	丸亀町 (南)	9,128	14,219	5,091
⑧	ライオン通 (北)	4,183	3,882	-301
⑨	ライオン通 (南)	3,557	3,260	-297
⑩	南新町 (南)	10,622	10,233	-389
⑪	常磐町 (西)	7,703	8,878	1,175
⑫	常磐町 (東)	5,125	5,780	655
⑬	田町 (中)	7,797	5,640	-2,157
⑭	菊池寛通 (南)	3,329	1,926	-1,403
⑮	菊池寛通 (北)	4,008	3,531	-477
<b>15地点合計</b>		<b>105,052</b>	<b>106,014</b>	<b>962</b>

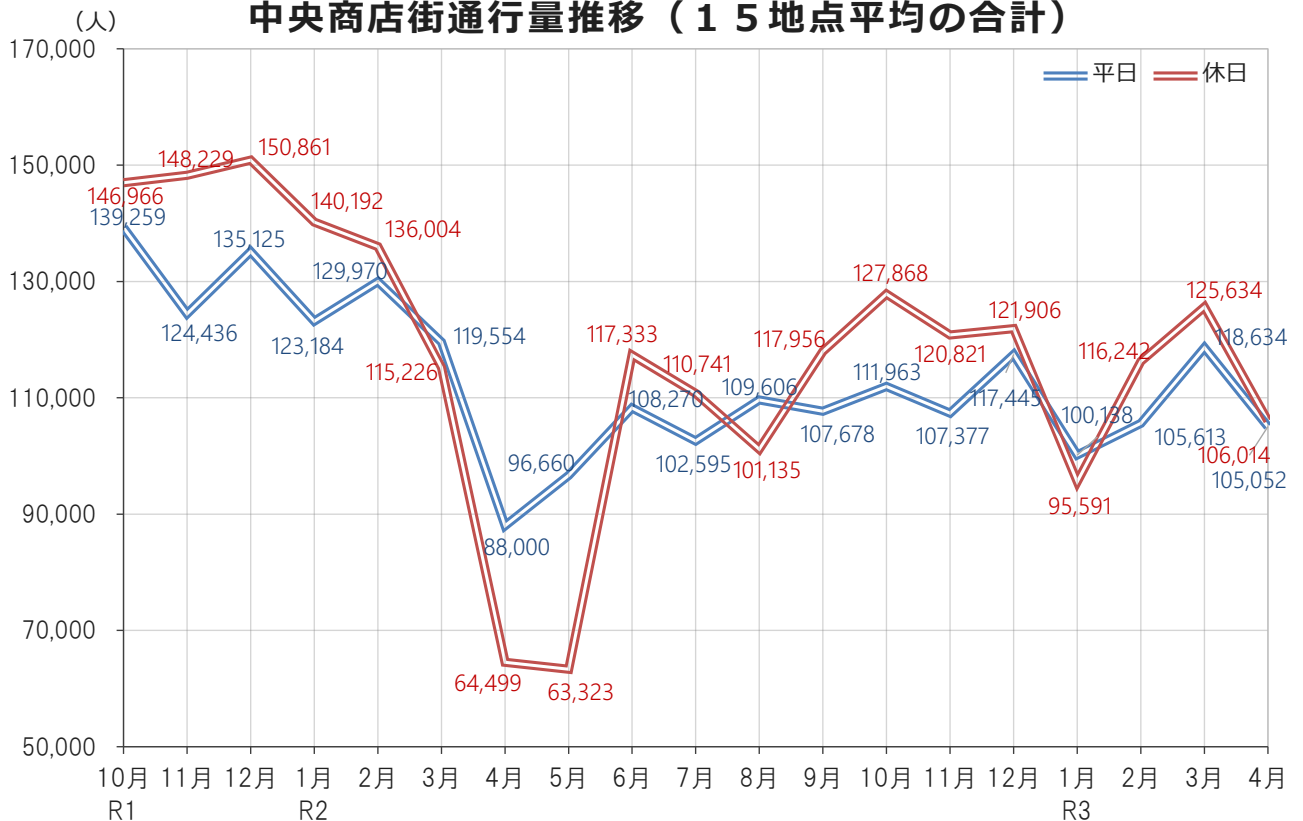
※機器、電波不良などにより、計測が不安定な期間があったため、その期間を除いて算出しています。

【 全カメラ 平日1日、休日1日 】

## R3年4月通行量（10時～19時）



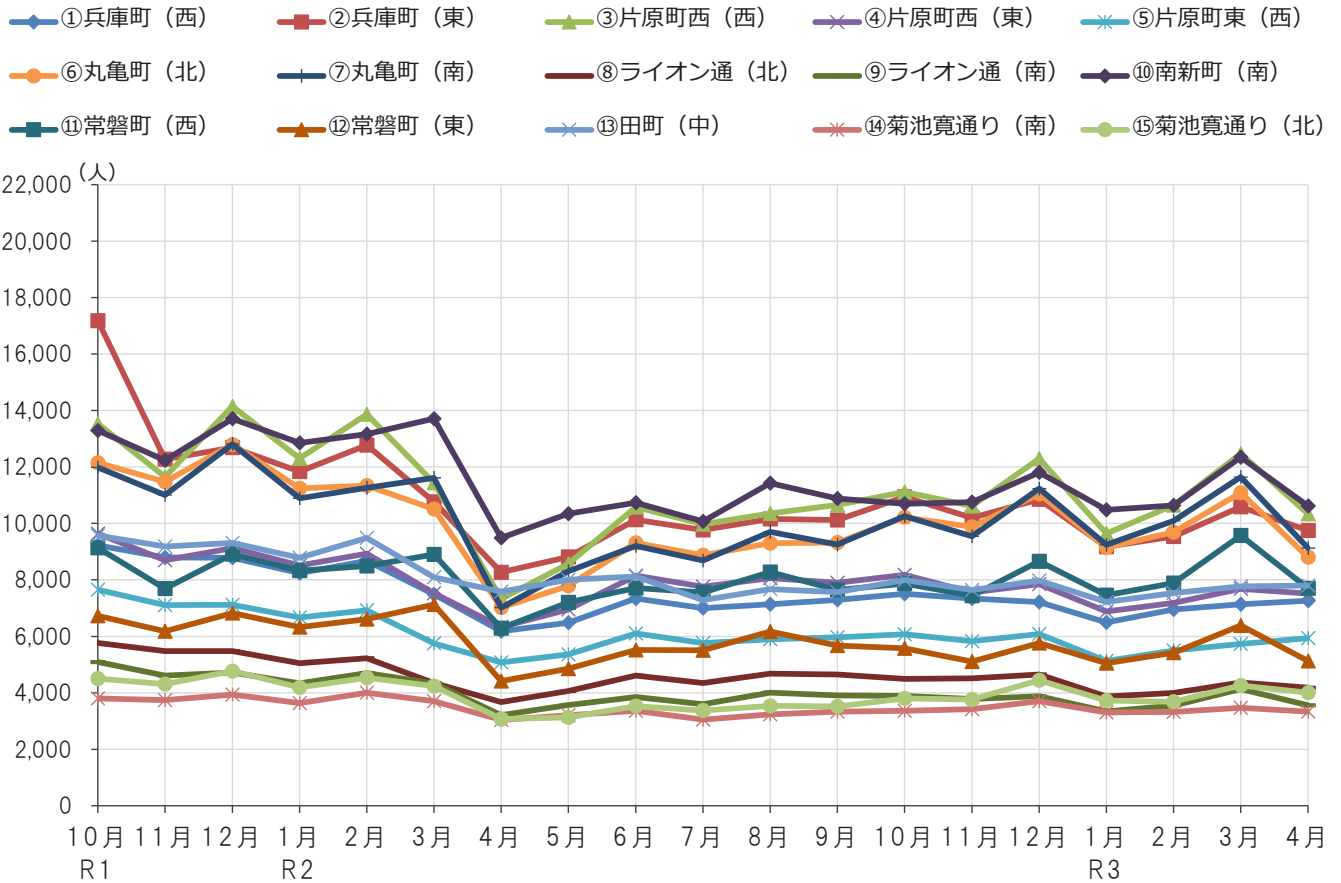
## 中央商店街通行量推移（15地点平均の合計）



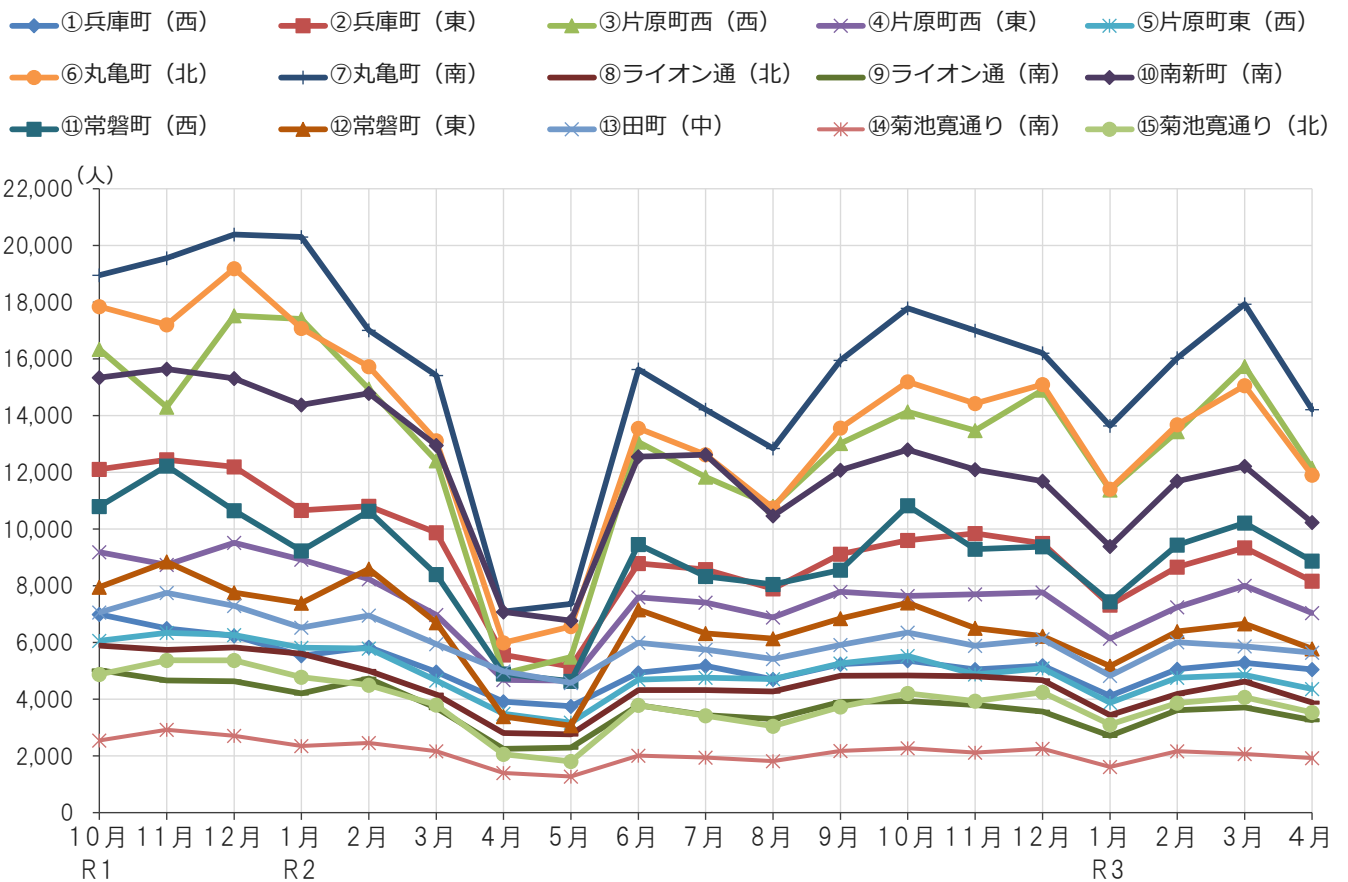
※機器、電波不良などにより、計測が不安定な期間があったため、その期間を除いて算出しています。

【 全カメラ 平日1日、休日1日 】

## 令和元年10月以降の通行量の推移（平日）



## 令和元年10月以降の通行量の推移（休日）

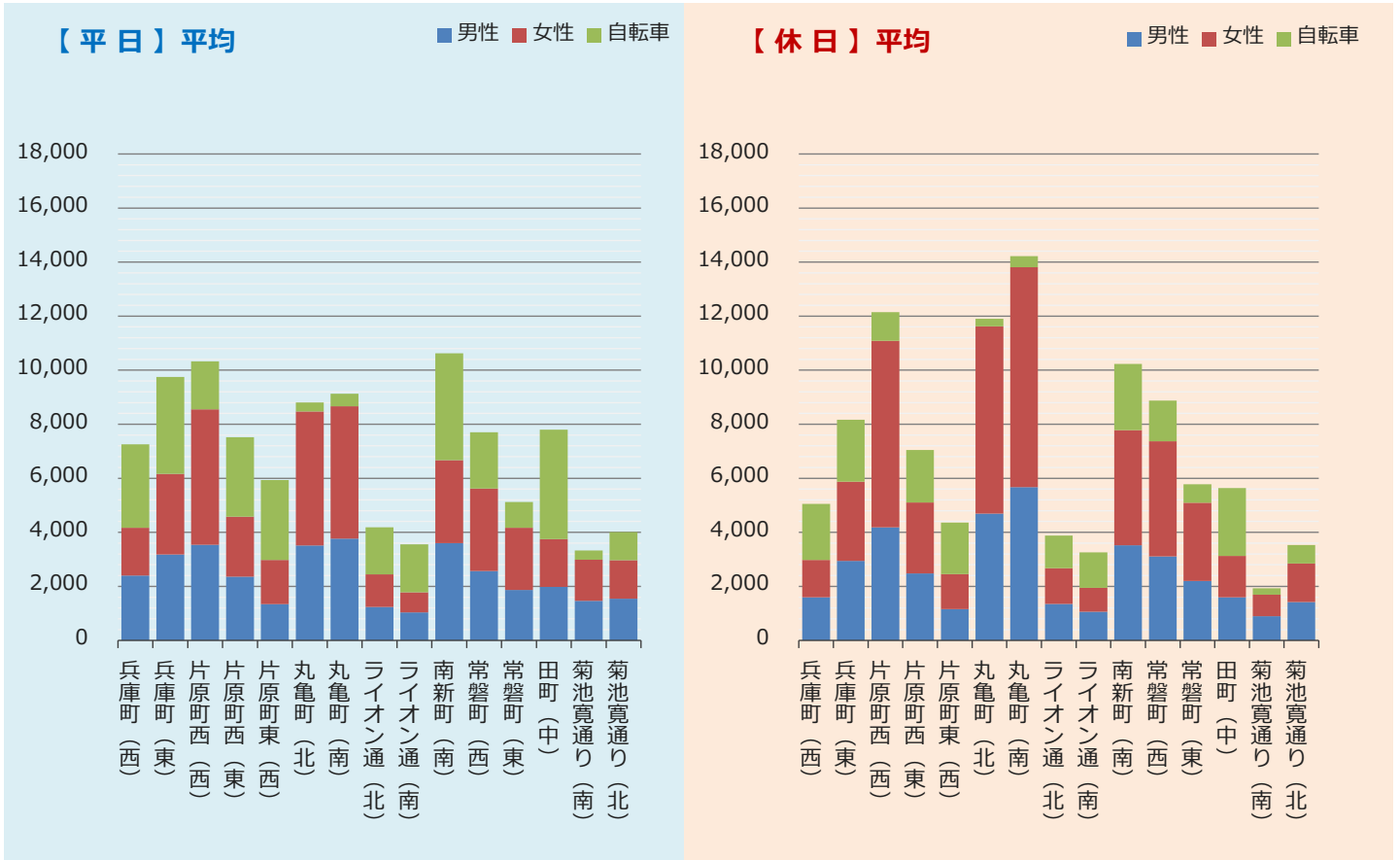


※機器、電波不良などにより、計測が不安定な期間があったため、その期間を除いて算出しています。

【 全カメラ 平日1日、休日1日 】

# 中央商店街通行量調査結果（15地点）

調査時間 午前10時から午後7時まで（9時間）



商店街	R3年4月【平日】平均					R3年4月【休日】平均				
	男性	女性	自転車	合計	女性比	男性	女性	自転車	合計	女性比
① 兵庫町（西）	2,401	1,768	3,091	7,260	42.4%	1,594	1,385	2,074	5,053	46.5%
② 兵庫町（東）	3,182	2,983	3,584	9,749	48.4%	2,945	2,925	2,296	8,166	49.8%
③ 片原町西（西）	3,539	5,016	1,775	10,330	58.6%	4,182	6,910	1,052	12,144	62.3%
④ 片原町西（東）	2,359	2,221	2,941	7,521	48.5%	2,476	2,628	1,940	7,044	51.5%
⑤ 片原町東（西）	1,346	1,634	2,958	5,938	54.8%	1,159	1,294	1,905	4,358	52.8%
⑥ 丸亀町（北）	3,508	4,961	333	8,802	58.6%	4,690	6,936	274	11,900	59.7%
⑦ 丸亀町（南）	3,766	4,896	466	9,128	56.5%	5,674	8,134	411	14,219	58.9%
⑧ ライオン通（北）	1,241	1,203	1,739	4,183	49.2%	1,351	1,322	1,209	3,882	49.5%
⑨ ライオン通（南）	1,038	739	1,780	3,557	41.6%	1,060	885	1,315	3,260	45.5%
⑩ 南新町（南）	3,600	3,067	3,955	10,622	46.0%	3,517	4,262	2,454	10,233	54.8%
⑪ 常磐町（西）	2,568	3,049	2,086	7,703	54.3%	3,109	4,258	1,511	8,878	57.8%
⑫ 常磐町（東）	1,867	2,305	953	5,125	55.2%	2,203	2,891	686	5,780	56.8%
⑬ 田町（中）	1,979	1,773	4,045	7,797	47.3%	1,599	1,524	2,517	5,640	48.8%
⑭ 菊池寛通り（南）	1,466	1,517	346	3,329	50.9%	896	793	237	1,926	47.0%
⑮ 菊池寛通り（北）	1,540	1,430	1,038	4,008	48.1%	1,424	1,424	683	3,531	50.0%
15地点合計	35,400	38,562	31,090	105,052	52.1%	37,879	47,571	20,564	106,014	55.7%

※機器、電波不良などにより、計測が不安定な期間があったため、その期間を除いて算出しています。

【 全カメラ 平日1日、休日1日 】

## 中央商店街通行量調査結果（15地点）

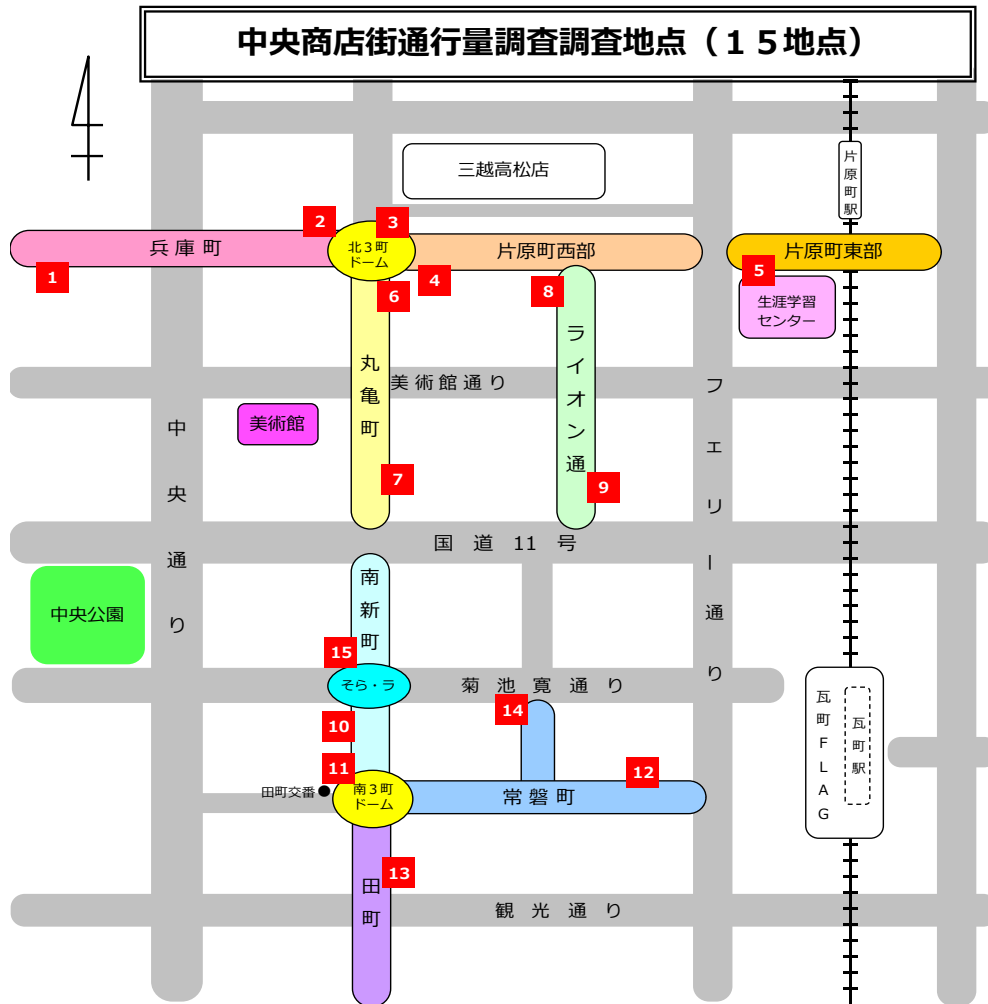
調査時間 午前10時から午後7時まで（9時間）

商店街	調査方向	R3年4月【平日】平均					R3年4月【休日】平均				
		男性	女性	自転車	合計	女性比	男性	女性	自転車	合計	女性比
① 兵庫町（西）	西から東へ	1,083	761	1,587	3,431	41.3%	791	672	1,048	2,511	45.9%
	東から西へ	1,318	1,007	1,504	3,829	43.3%	803	713	1,026	2,542	47.0%
	計	2,401	1,768	3,091	7,260	42.4%	1,594	1,385	2,074	5,053	46.5%
② 兵庫町（東）	西から東へ	1,713	1,623	1,917	5,253	48.7%	1,501	1,497	1,144	4,142	49.9%
	東から西へ	1,469	1,360	1,667	4,496	48.1%	1,444	1,428	1,152	4,024	49.7%
	計	3,182	2,983	3,584	9,749	48.4%	2,945	2,925	2,296	8,166	49.8%
③ 片原町西（西）	北から南へ	1,878	2,510	998	5,386	57.2%	2,071	3,417	552	6,040	62.3%
	南から北へ	1,661	2,506	777	4,944	60.1%	2,111	3,493	500	6,104	62.3%
	計	3,539	5,016	1,775	10,330	58.6%	4,182	6,910	1,052	12,144	62.3%
④ 片原町西（東）	西から東へ	1,457	1,311	1,753	4,521	47.4%	1,384	1,405	1,024	3,813	50.4%
	東から西へ	902	910	1,188	3,000	50.2%	1,092	1,223	916	3,231	52.8%
	計	2,359	2,221	2,941	7,521	48.5%	2,476	2,628	1,940	7,044	51.5%
⑤ 片原町東（西）	西から東へ	785	942	1,690	3,417	54.5%	567	623	985	2,175	52.4%
	東から西へ	561	692	1,268	2,521	55.2%	592	671	920	2,183	53.1%
	計	1,346	1,634	2,958	5,938	54.8%	1,159	1,294	1,905	4,358	52.8%
⑥ 丸亀町（北）	北から南へ	1,787	2,478	138	4,403	58.1%	2,324	3,472	109	5,905	59.9%
	南から北へ	1,721	2,483	195	4,399	59.1%	2,366	3,464	165	5,995	59.4%
	計	3,508	4,961	333	8,802	58.6%	4,690	6,936	274	11,900	59.7%
⑦ 丸亀町（南）	北から南へ	2,010	2,601	84	4,695	56.4%	2,884	4,168	76	7,128	59.1%
	南から北へ	1,756	2,295	382	4,433	56.7%	2,790	3,966	335	7,091	58.7%
	計	3,766	4,896	466	9,128	56.5%	5,674	8,134	411	14,219	58.9%
⑧ ライオン通（北）	北から南へ	601	541	1,038	2,180	47.4%	668	645	696	2,009	49.1%
	南から北へ	640	662	701	2,003	50.8%	683	677	513	1,873	49.8%
	計	1,241	1,203	1,739	4,183	49.2%	1,351	1,322	1,209	3,882	49.5%
⑨ ライオン通（南）	北から南へ	503	399	945	1,847	44.2%	528	461	662	1,651	46.6%
	南から北へ	535	340	835	1,710	38.9%	532	424	653	1,609	44.4%
	計	1,038	739	1,780	3,557	41.6%	1,060	885	1,315	3,260	45.5%
⑩ 南新町（南）	北から南へ	1,949	1,643	2,285	5,877	45.7%	1,778	2,123	1,204	5,105	54.4%
	南から北へ	1,651	1,424	1,670	4,745	46.3%	1,739	2,139	1,250	5,128	55.2%
	計	3,600	3,067	3,955	10,622	46.0%	3,517	4,262	2,454	10,233	54.8%
⑪ 常磐町（西）	西から東へ	1,608	1,886	1,256	4,750	54.0%	1,764	2,361	830	4,955	57.2%
	東から西へ	960	1,163	830	2,953	54.8%	1,345	1,897	681	3,923	58.5%
	計	2,568	3,049	2,086	7,703	54.3%	3,109	4,258	1,511	8,878	57.8%
⑫ 常磐町（東）	西から東へ	1,128	1,366	455	2,949	54.8%	1,158	1,456	303	2,917	55.7%
	東から西へ	739	939	498	2,176	56.0%	1,045	1,435	383	2,863	57.9%
	計	1,867	2,305	953	5,125	55.2%	2,203	2,891	686	5,780	56.8%
⑬ 田町（中）	北から南へ	1,050	997	2,528	4,575	48.7%	805	775	1,312	2,892	49.1%
	南から北へ	929	776	1,517	3,222	45.5%	794	749	1,205	2,748	48.5%
	計	1,979	1,773	4,045	7,797	47.3%	1,599	1,524	2,517	5,640	48.8%
⑭ 菊池寛通り（南）	西から東へ	892	999	202	2,093	52.8%	461	450	136	1,047	49.4%
	東から西へ	574	518	144	1,236	47.4%	435	343	101	879	44.1%
	計	1,466	1,517	346	3,329	50.9%	896	793	237	1,926	47.0%
⑮ 菊池寛通り（北）	西から東へ	864	829	522	2,215	49.0%	719	738	349	1,806	50.7%
	東から西へ	676	601	516	1,793	47.1%	705	686	334	1,725	49.3%
	計	1,540	1,430	1,038	4,008	48.1%	1,424	1,424	683	3,531	50.0%
15地点合計		35,400	38,562	31,090	105,052	52.1%	37,879	47,571	20,564	106,014	55.7%

※機器、電波不良などにより、計測が不安定な期間があったため、その期間を除いて算出しています。

【 全カメラ 平日1日、休日1日 】

●令和3年5月



### 中央商店街通行量調査結果 (15地点) (カメラ計測による自動解析月平均)

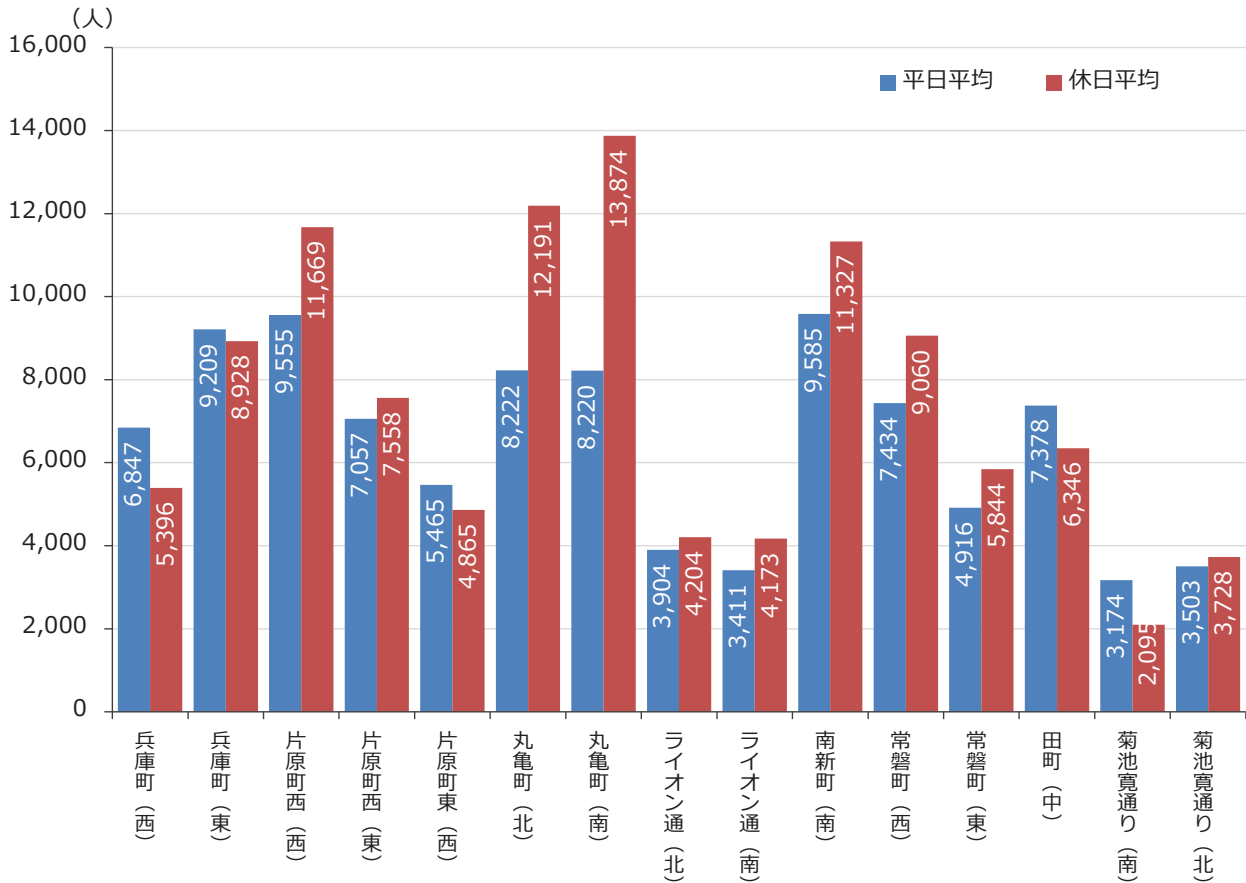
調査時間 午前10時から午後7時まで (9時間)

調査地点	商店街	R3年5月 【平日】平均 (人)	R3年5月 【休日】平均 (人)	平日と休日との比較 (休日-平日) (人)
①	兵庫町 (西)	6,847	5,396	-1,451
②	兵庫町 (東)	9,209	8,928	-281
③	片原町西 (西)	9,555	11,669	2,114
④	片原町西 (東)	7,057	7,558	501
⑤	片原町東 (西)	5,465	4,865	-600
⑥	丸亀町 (北)	8,222	12,191	3,969
⑦	丸亀町 (南)	8,220	13,874	5,654
⑧	ライオン通 (北)	3,904	4,204	300
⑨	ライオン通 (南)	3,411	4,173	762
⑩	南新町 (南)	9,585	11,327	1,742
⑪	常磐町 (西)	7,434	9,060	1,626
⑫	常磐町 (東)	4,916	5,844	928
⑬	田町 (中)	7,378	6,346	-1,032
⑭	菊池寛通 (南)	3,174	2,095	-1,079
⑮	菊池寛通 (北)	3,503	3,728	225
<b>15地点合計</b>		<b>97,880</b>	<b>111,258</b>	<b>13,378</b>

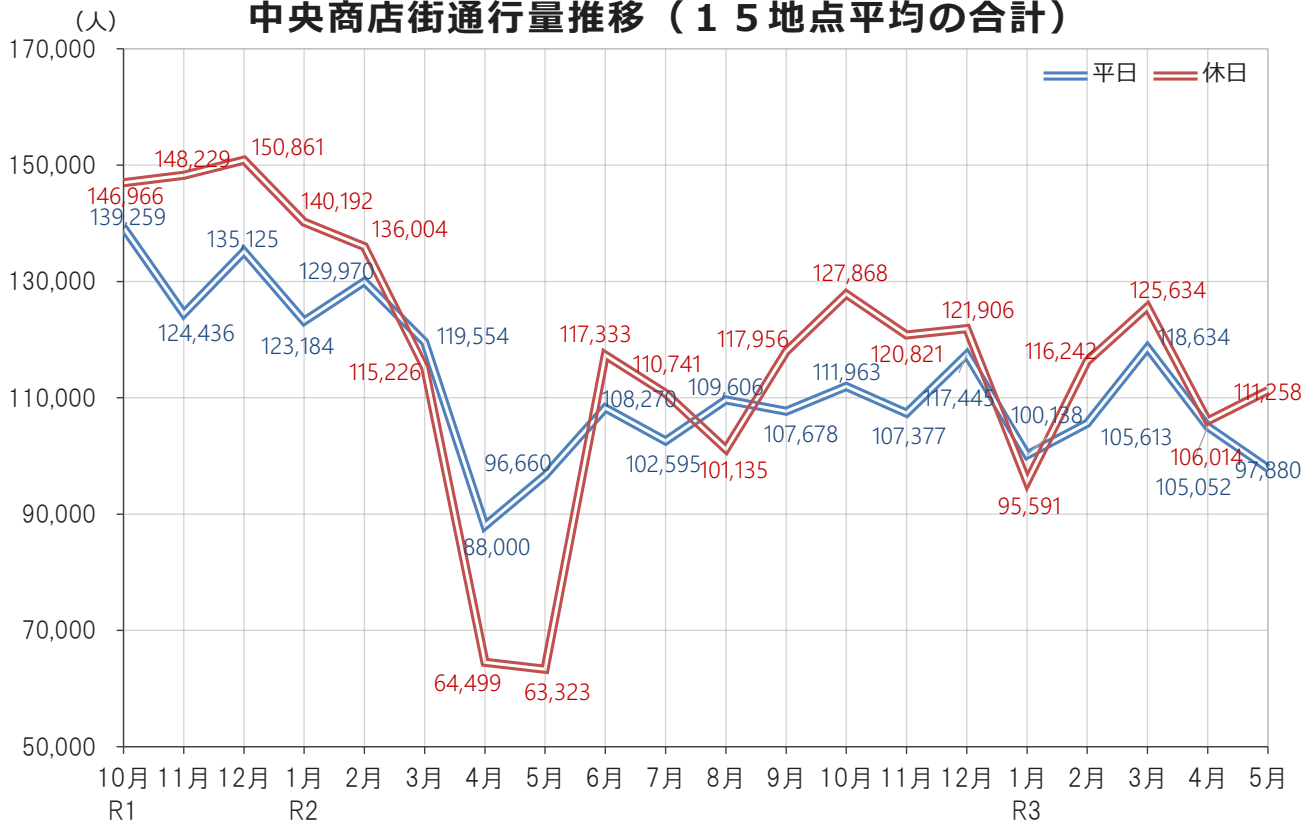
※機器、電波不良などにより、計測が不安定な期間があったため、その期間を除いて算出しています。

【 全カメラ 休日2日 】

## R3年5月通行量（10時～19時）



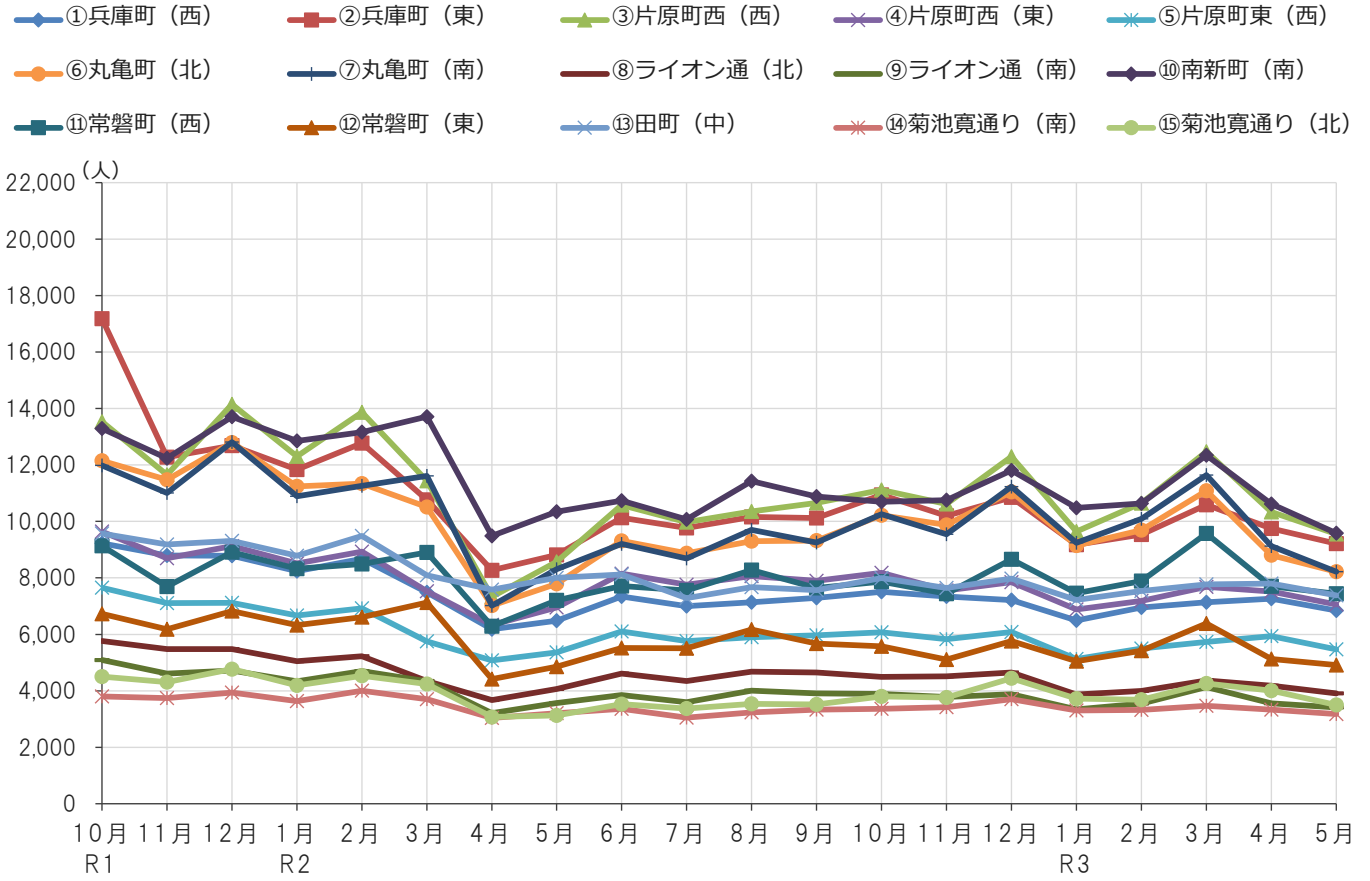
## 中央商店街通行量推移（15地点平均の合計）



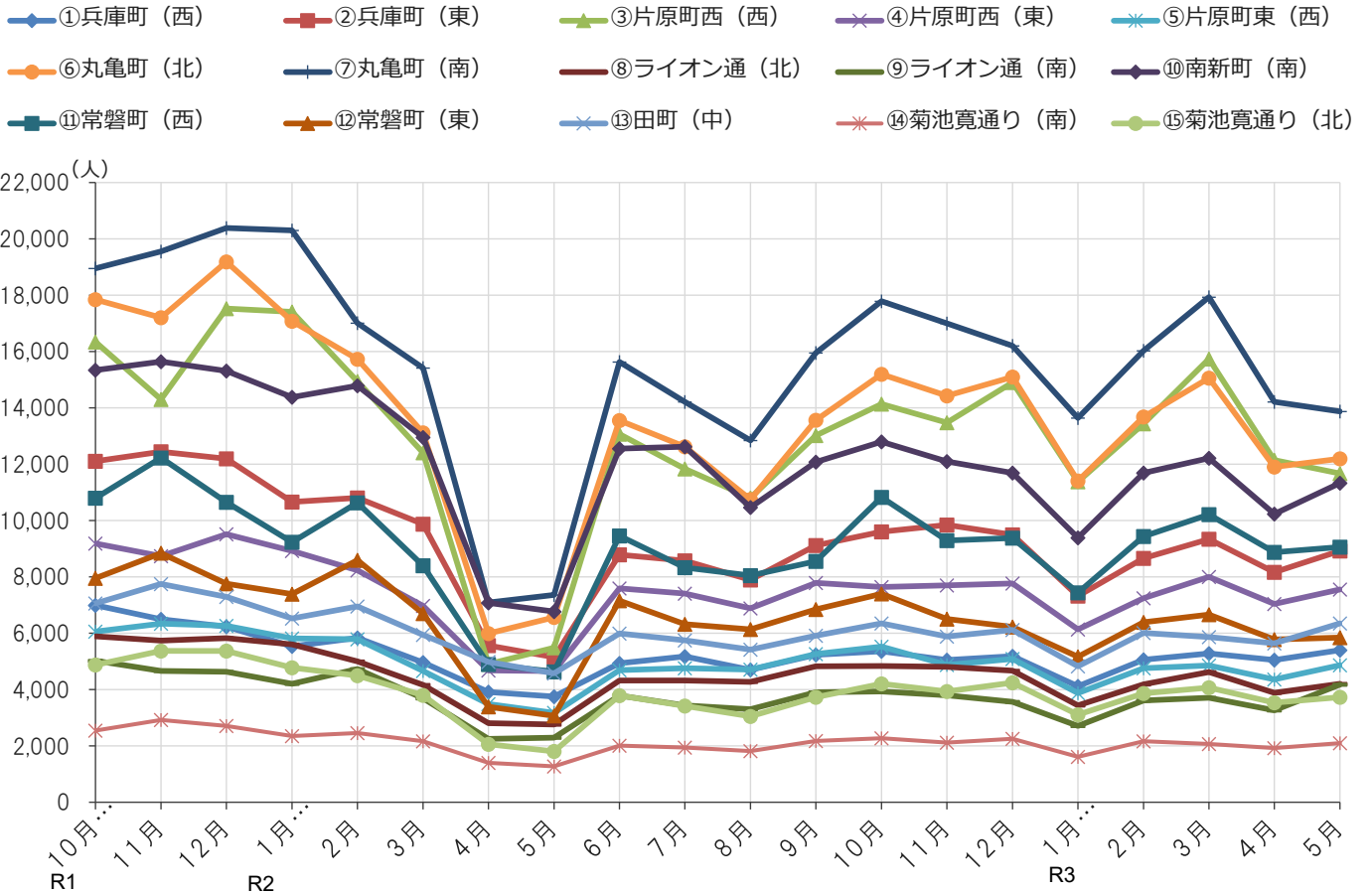
※機器、電波不良などにより、計測が不安定な期間があったため、その期間を除いて算出しています。

【 全カメラ 休日2日 】

## 令和元年10月以降の通行量の推移（平日）



## 令和元年10月以降の通行量の推移（休日）



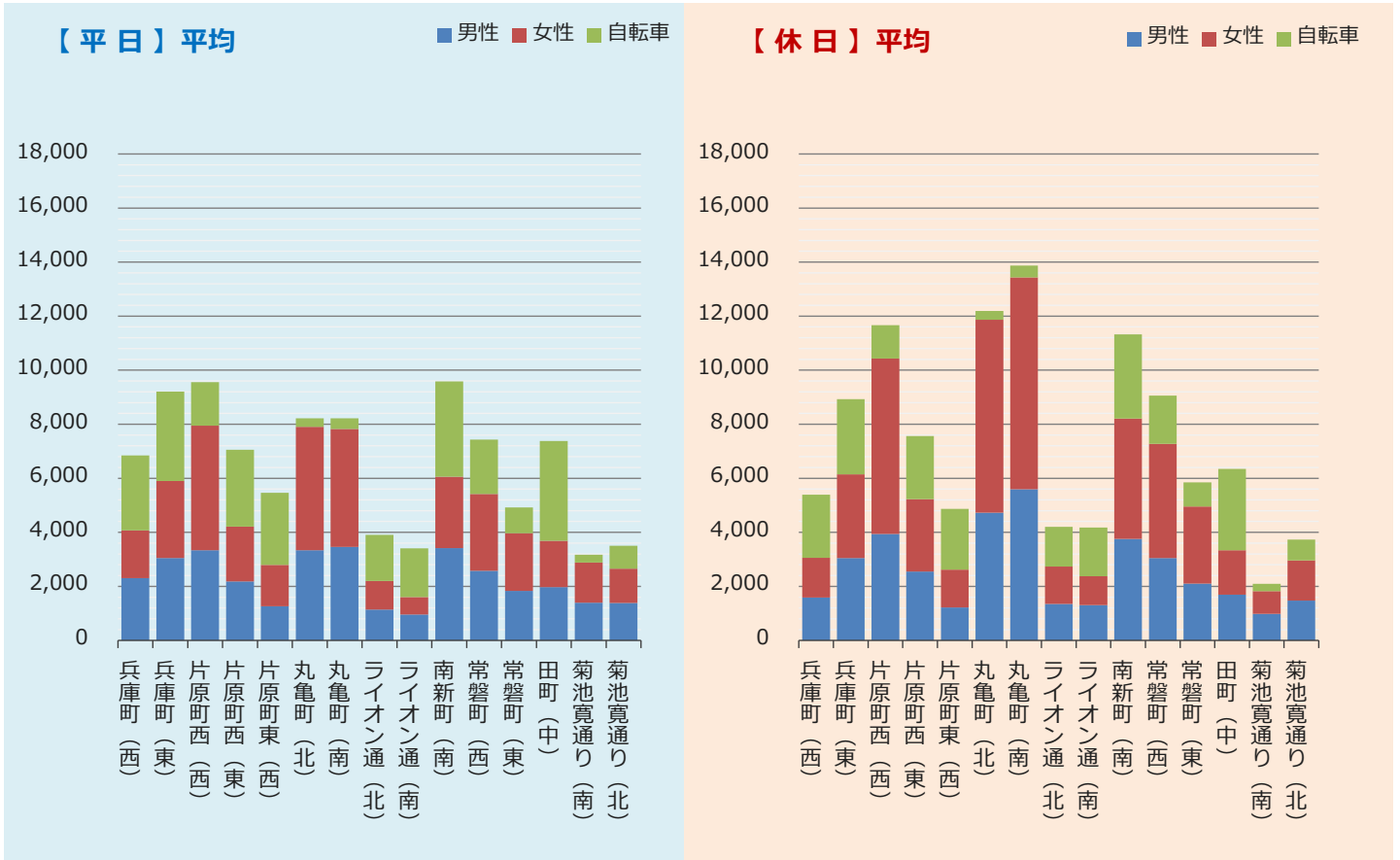
※機器、電波不良などにより、計測が不安定な期間があったため、その期間を除いて算出しています。

【 全カメラ 休日2日 】



# 中央商店街通行量調査結果（15地点）

調査時間 午前10時から午後7時まで（9時間）



商店街	R3年5月【平日】平均					R3年5月【休日】平均				
	男性	女性	自転車	合計	女性比	男性	女性	自転車	合計	女性比
① 兵庫町（西）	2,306	1,768	2,773	6,847	43.4%	1,586	1,473	2,337	5,396	48.2%
② 兵庫町（東）	3,050	2,847	3,312	9,209	48.3%	3,044	3,097	2,787	8,928	50.4%
③ 片原町西（西）	3,341	4,605	1,609	9,555	58.0%	3,938	6,490	1,241	11,669	62.2%
④ 片原町西（東）	2,181	2,028	2,848	7,057	48.2%	2,551	2,677	2,330	7,558	51.2%
⑤ 片原町東（西）	1,264	1,531	2,670	5,465	54.8%	1,224	1,395	2,246	4,865	53.3%
⑥ 丸亀町（北）	3,338	4,567	317	8,222	57.8%	4,732	7,135	324	12,191	60.1%
⑦ 丸亀町（南）	3,460	4,361	399	8,220	55.8%	5,596	7,836	442	13,874	58.3%
⑧ ライオン通（北）	1,137	1,064	1,703	3,904	48.3%	1,350	1,385	1,469	4,204	50.6%
⑨ ライオン通（南）	957	651	1,803	3,411	40.5%	1,311	1,063	1,799	4,173	44.8%
⑩ 南新町（南）	3,412	2,644	3,529	9,585	43.7%	3,756	4,458	3,113	11,327	54.3%
⑪ 常磐町（西）	2,574	2,846	2,014	7,434	52.5%	3,046	4,230	1,784	9,060	58.1%
⑫ 常磐町（東）	1,830	2,140	946	4,916	53.9%	2,103	2,855	886	5,844	57.6%
⑬ 田町（中）	1,970	1,713	3,695	7,378	46.5%	1,695	1,644	3,007	6,346	49.2%
⑭ 菊池寛通り（南）	1,398	1,483	293	3,174	51.5%	981	846	268	2,095	46.3%
⑮ 菊池寛通り（北）	1,385	1,271	847	3,503	47.9%	1,473	1,492	763	3,728	50.3%
15地点合計	33,603	35,519	28,758	97,880	51.4%	38,386	48,076	24,796	111,258	55.6%

※機器、電波不良などにより、計測が不安定な期間があったため、その期間を除いて算出しています。

【 全カメラ 休日2日 】

## 中央商店街通行量調査結果（15地点）

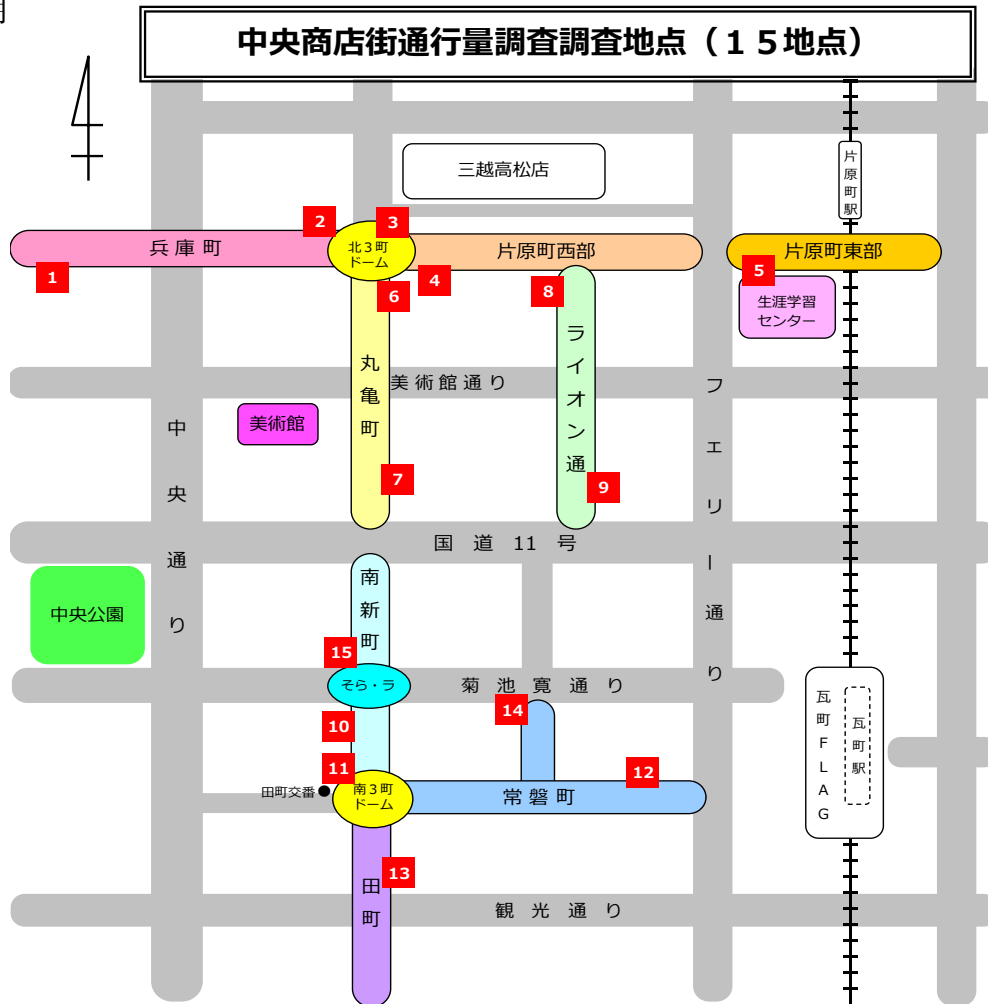
調査時間 午前10時から午後7時まで（9時間）

商店街	調査方向	R3年5月【平日】平均					R3年5月【休日】平均				
		男性	女性	自転車	合計	女性比	男性	女性	自転車	合計	女性比
① 兵庫町（西）	西から東へ	1,039	757	1,424	3,220	42.1%	792	709	1,182	2,683	47.2%
	東から西へ	1,267	1,011	1,349	3,627	44.4%	794	764	1,155	2,713	49.0%
	計	2,306	1,768	2,773	6,847	43.4%	1,586	1,473	2,337	5,396	48.2%
② 兵庫町（東）	西から東へ	1,642	1,538	1,761	4,941	48.4%	1,578	1,576	1,384	4,538	50.0%
	東から西へ	1,408	1,309	1,551	4,268	48.2%	1,466	1,521	1,403	4,390	50.9%
	計	3,050	2,847	3,312	9,209	48.3%	3,044	3,097	2,787	8,928	50.4%
③ 片原町西（西）	北から南へ	1,737	2,287	893	4,917	56.8%	1,943	3,190	653	5,786	62.1%
	南から北へ	1,604	2,318	716	4,638	59.1%	1,995	3,300	588	5,883	62.3%
	計	3,341	4,605	1,609	9,555	58.0%	3,938	6,490	1,241	11,669	62.2%
④ 片原町西（東）	西から東へ	1,337	1,205	1,645	4,187	47.4%	1,442	1,452	1,231	4,125	50.2%
	東から西へ	844	823	1,203	2,870	49.4%	1,109	1,225	1,099	3,433	52.5%
	計	2,181	2,028	2,848	7,057	48.2%	2,551	2,677	2,330	7,558	51.2%
⑤ 片原町東（西）	西から東へ	755	893	1,519	3,167	54.2%	613	683	1,154	2,450	52.7%
	東から西へ	509	638	1,151	2,298	55.6%	611	712	1,092	2,415	53.8%
	計	1,264	1,531	2,670	5,465	54.8%	1,224	1,395	2,246	4,865	53.3%
⑥ 丸亀町（北）	北から南へ	1,683	2,251	129	4,063	57.2%	2,349	3,525	135	6,009	60.0%
	南から北へ	1,655	2,316	188	4,159	58.3%	2,383	3,610	189	6,182	60.2%
	計	3,338	4,567	317	8,222	57.8%	4,732	7,135	324	12,191	60.1%
⑦ 丸亀町（南）	北から南へ	1,866	2,314	80	4,260	55.4%	2,866	4,073	98	7,037	58.7%
	南から北へ	1,594	2,047	319	3,960	56.2%	2,730	3,763	344	6,837	58.0%
	計	3,460	4,361	399	8,220	55.8%	5,596	7,836	442	13,874	58.3%
⑧ ライオン通（北）	北から南へ	554	485	984	2,023	46.7%	658	663	828	2,149	50.2%
	南から北へ	583	579	719	1,881	49.8%	692	722	641	2,055	51.1%
	計	1,137	1,064	1,703	3,904	48.3%	1,350	1,385	1,469	4,204	50.6%
⑨ ライオン通（南）	北から南へ	473	349	960	1,782	42.5%	648	534	926	2,108	45.2%
	南から北へ	484	302	843	1,629	38.4%	663	529	873	2,065	44.4%
	計	957	651	1,803	3,411	40.5%	1,311	1,063	1,799	4,173	44.8%
⑩ 南新町（南）	北から南へ	1,880	1,470	2,078	5,428	43.9%	1,884	2,247	1,544	5,675	54.4%
	南から北へ	1,532	1,174	1,451	4,157	43.4%	1,872	2,211	1,569	5,652	54.2%
	計	3,412	2,644	3,529	9,585	43.7%	3,756	4,458	3,113	11,327	54.3%
⑪ 常磐町（西）	西から東へ	1,651	1,841	1,225	4,717	52.7%	1,738	2,347	990	5,075	57.5%
	東から西へ	923	1,005	789	2,717	52.1%	1,308	1,883	794	3,985	59.0%
	計	2,574	2,846	2,014	7,434	52.5%	3,046	4,230	1,784	9,060	58.1%
⑫ 常磐町（東）	西から東へ	1,139	1,357	468	2,964	54.4%	1,123	1,477	393	2,993	56.8%
	東から西へ	691	783	478	1,952	53.1%	980	1,378	493	2,851	58.4%
	計	1,830	2,140	946	4,916	53.9%	2,103	2,855	886	5,844	57.6%
⑬ 田町（中）	北から南へ	1,072	950	2,321	4,343	47.0%	851	836	1,586	3,273	49.6%
	南から北へ	898	763	1,374	3,035	45.9%	844	808	1,421	3,073	48.9%
	計	1,970	1,713	3,695	7,378	46.5%	1,695	1,644	3,007	6,346	49.2%
⑭ 菊池寛通り（南）	西から東へ	882	1,003	169	2,054	53.2%	514	473	151	1,138	47.9%
	東から西へ	516	480	124	1,120	48.2%	467	373	117	957	44.4%
	計	1,398	1,483	293	3,174	51.5%	981	846	268	2,095	46.3%
⑮ 菊池寛通り（北）	西から東へ	767	732	405	1,904	48.8%	742	793	376	1,911	51.7%
	東から西へ	618	539	442	1,599	46.6%	731	699	387	1,817	48.9%
	計	1,385	1,271	847	3,503	47.9%	1,473	1,492	763	3,728	50.3%
15地点合計		33,603	35,519	28,758	97,880	51.4%	38,386	48,076	24,796	111,258	55.6%

※機器、電波不良などにより、計測が不安定な期間があったため、その期間を除いて算出しています。

【 全カメラ 休日2日 】

●令和3年6月



### 中央商店街通行量調査結果 (15地点) (カメラ計測による自動解析月平均)

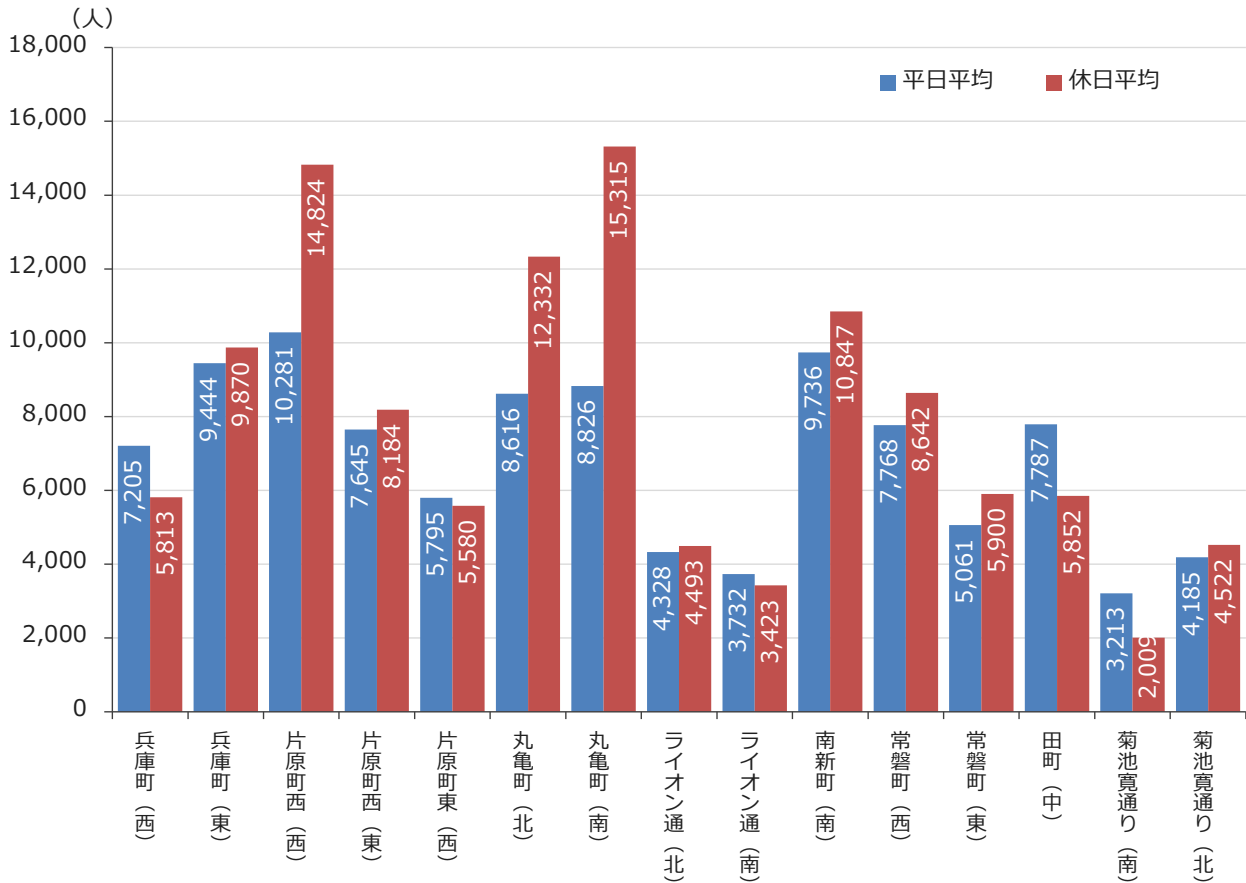
調査時間 午前10時から午後7時まで (9時間)

調査地点	商店街	R3年6月 【平日】平均 (人)	R3年6月 【休日】平均 (人)	平日と休日との比較 (休日-平日) (人)
①	兵庫町 (西)	7,205	5,813	-1,392
②	兵庫町 (東)	9,444	9,870	426
③	片原町西 (西)	10,281	14,824	4,543
④	片原町西 (東)	7,645	8,184	539
⑤	片原町東 (西)	5,795	5,580	-215
⑥	丸亀町 (北)	8,616	12,332	3,716
⑦	丸亀町 (南)	8,826	15,315	6,489
⑧	ライオン通 (北)	4,328	4,493	165
⑨	ライオン通 (南)	3,732	3,423	-309
⑩	南新町 (南)	9,736	10,847	1,111
⑪	常磐町 (西)	7,768	8,642	874
⑫	常磐町 (東)	5,061	5,900	839
⑬	田町 (中)	7,787	5,852	-1,935
⑭	菊池寛通 (南)	3,213	2,009	-1,204
⑮	菊池寛通 (北)	4,185	4,522	337
<b>15地点合計</b>		<b>103,622</b>	<b>117,606</b>	<b>13,984</b>

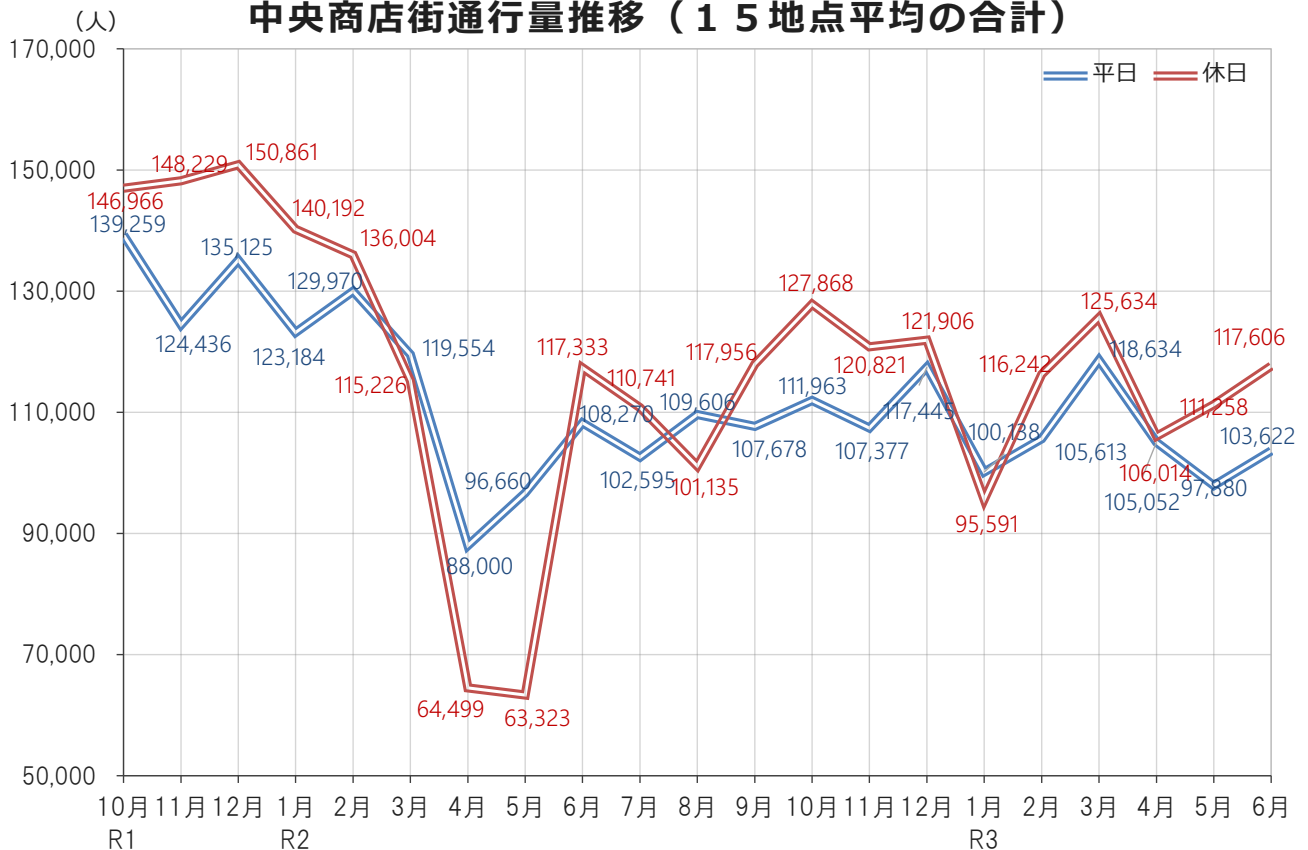
※機器、電波不良などにより、計測が不安定な期間があったため、その期間を除いて算出しています。

【 全カメラ 休日2日 】

## R3年6月通行量（10時～19時）



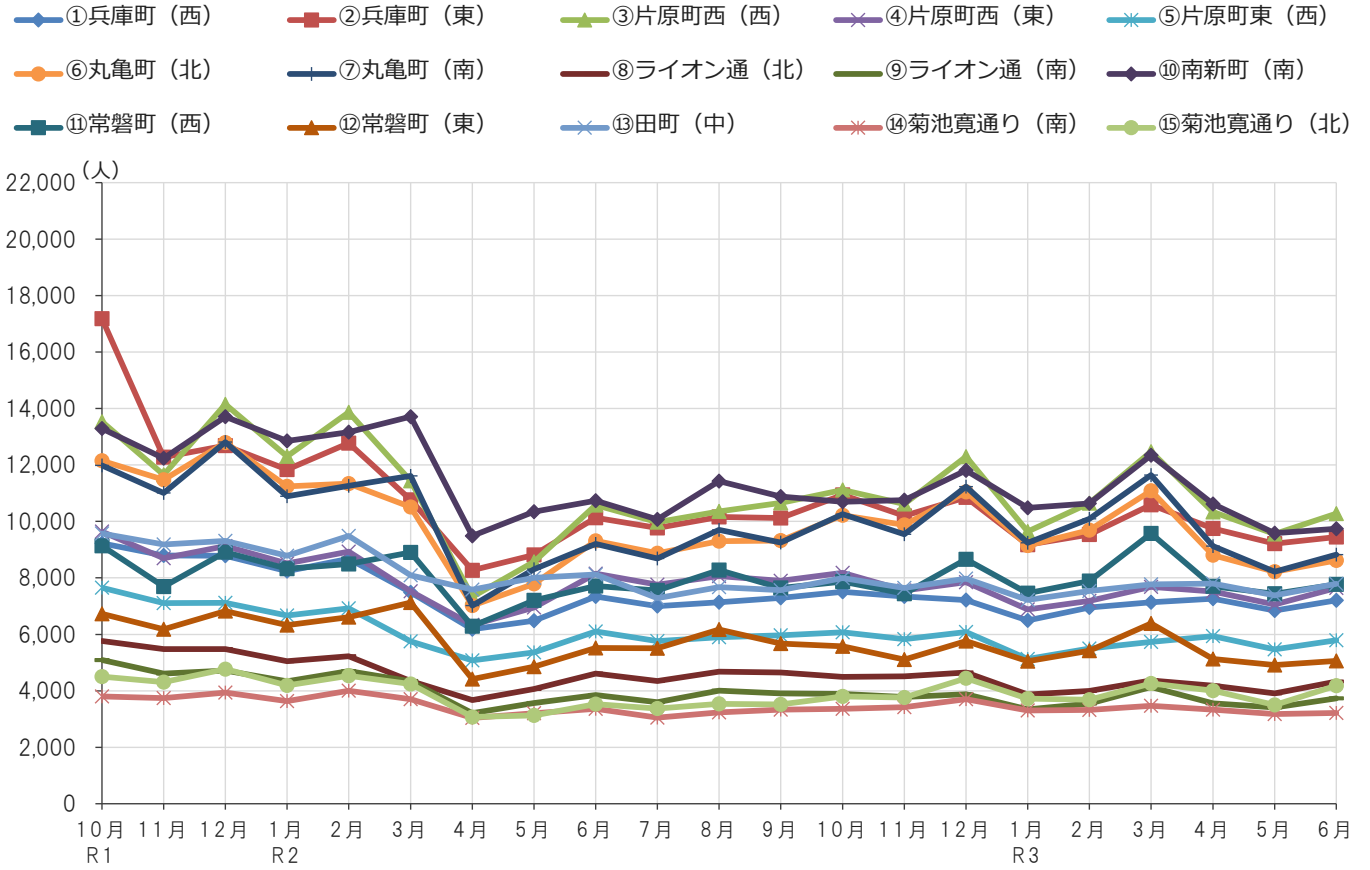
## 中央商店街通行量推移（15地点平均の合計）



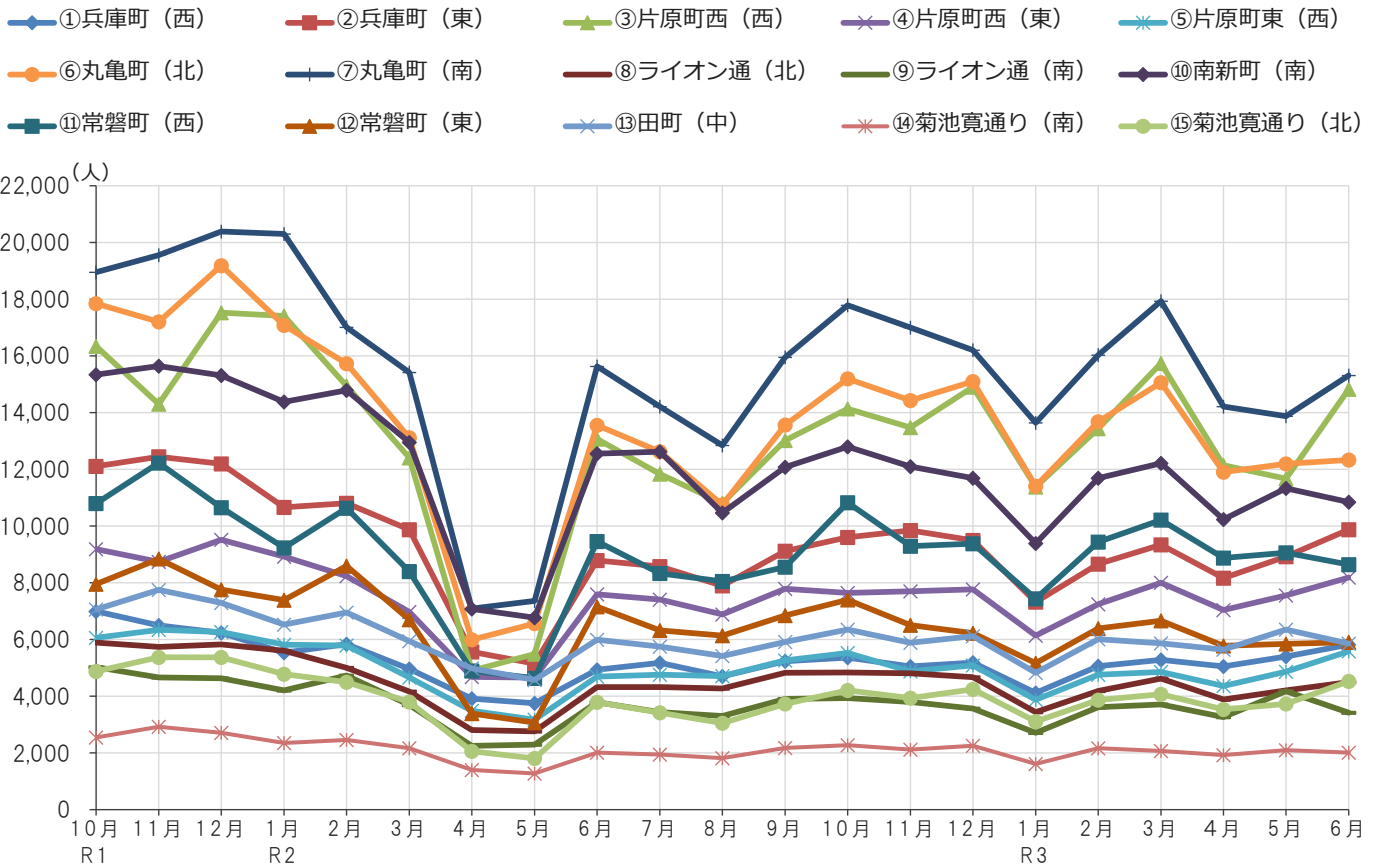
※機器、電波不良などにより、計測が不安定な期間があったため、その期間を除いて算出しています。

【 全カメラ 休日2日 】

## 令和元年10月以降の通行量の推移（平日）



## 令和元年10月以降の通行量の推移（休日）

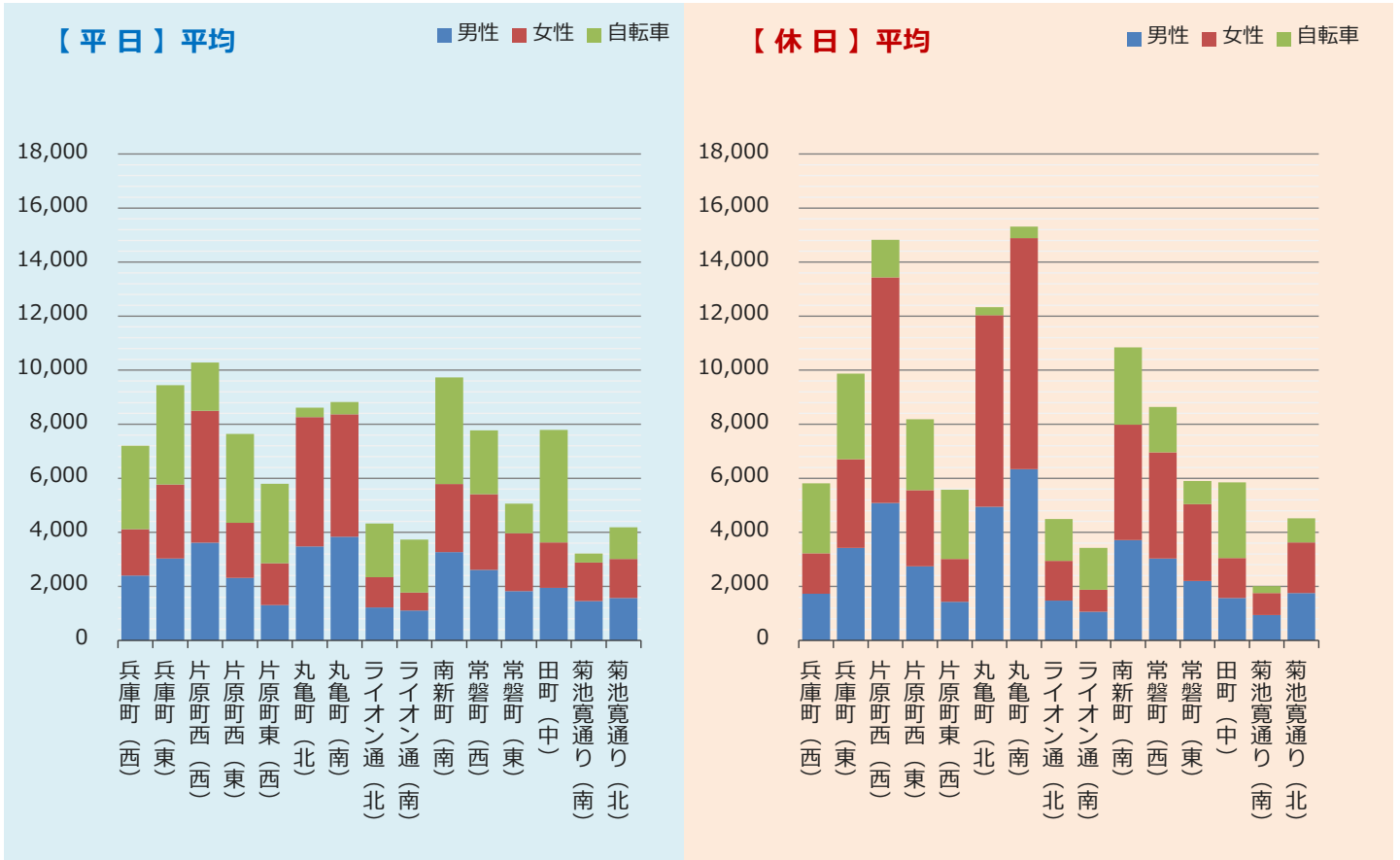


※機器、電波不良などにより、計測が不安定な期間があったため、その期間を除いて算出しています。

【 全カメラ 休日2日 】

# 中央商店街通行量調査結果（15地点）

調査時間 午前10時から午後7時まで（9時間）



商店街	R3年6月【平日】平均					R3年6月【休日】平均				
	男性	女性	自転車	合計	女性比	男性	女性	自転車	合計	女性比
① 兵庫町（西）	2,402	1,714	3,089	7,205	41.6%	1,730	1,495	2,588	5,813	46.4%
② 兵庫町（東）	3,034	2,736	3,674	9,444	47.4%	3,426	3,279	3,165	9,870	48.9%
③ 片原町西（西）	3,615	4,885	1,781	10,281	57.5%	5,084	8,352	1,388	14,824	62.2%
④ 片原町西（東）	2,309	2,045	3,291	7,645	47.0%	2,745	2,818	2,621	8,184	50.7%
⑤ 片原町東（西）	1,311	1,541	2,943	5,795	54.0%	1,432	1,581	2,567	5,580	52.5%
⑥ 丸亀町（北）	3,478	4,788	350	8,616	57.9%	4,946	7,091	295	12,332	58.9%
⑦ 丸亀町（南）	3,833	4,538	455	8,826	54.2%	6,338	8,551	426	15,315	57.4%
⑧ ライオン通（北）	1,219	1,119	1,990	4,328	47.9%	1,476	1,469	1,548	4,493	49.9%
⑨ ライオン通（南）	1,103	665	1,964	3,732	37.6%	1,062	815	1,546	3,423	43.4%
⑩ 南新町（南）	3,269	2,519	3,948	9,736	43.5%	3,710	4,268	2,869	10,847	53.5%
⑪ 常磐町（西）	2,612	2,800	2,356	7,768	51.7%	3,030	3,926	1,686	8,642	56.4%
⑫ 常磐町（東）	1,820	2,146	1,095	5,061	54.1%	2,201	2,841	858	5,900	56.3%
⑬ 田町（中）	1,950	1,676	4,161	7,787	46.2%	1,567	1,481	2,804	5,852	48.6%
⑭ 菊池寛通り（南）	1,454	1,424	335	3,213	49.5%	942	807	260	2,009	46.1%
⑮ 菊池寛通り（北）	1,574	1,436	1,175	4,185	47.7%	1,754	1,868	900	4,522	51.6%
15地点合計	34,983	36,032	32,607	103,622	50.7%	41,443	50,642	25,521	117,606	55.0%

※機器、電波不良などにより、計測が不安定な期間があったため、その期間を除いて算出しています。

【 全カメラ 休日2日 】

## 中央商店街通行量調査結果（15地点）

調査時間 午前10時から午後7時まで（9時間）

商店街	調査方向	R3年6月【平日】平均					R3年6月【休日】平均				
		男性	女性	自転車	合計	女性比	男性	女性	自転車	合計	女性比
① 兵庫町（西）	西から東へ	1,093	747	1,598	3,438	40.6%	836	715	1,307	2,858	46.1%
	東から西へ	1,309	967	1,491	3,767	42.5%	894	780	1,281	2,955	46.6%
	計	2,402	1,714	3,089	7,205	41.6%	1,730	1,495	2,588	5,813	46.4%
② 兵庫町（東）	西から東へ	1,650	1,511	1,973	5,134	47.8%	1,736	1,683	1,577	4,996	49.2%
	東から西へ	1,384	1,225	1,701	4,310	47.0%	1,690	1,596	1,588	4,874	48.6%
	計	3,034	2,736	3,674	9,444	47.4%	3,426	3,279	3,165	9,870	48.9%
③ 片原町西（西）	北から南へ	1,879	2,409	993	5,281	56.2%	2,541	4,128	720	7,389	61.9%
	南から北へ	1,736	2,476	788	5,000	58.8%	2,543	4,224	668	7,435	62.4%
	計	3,615	4,885	1,781	10,281	57.5%	5,084	8,352	1,388	14,824	62.2%
④ 片原町西（東）	西から東へ	1,415	1,226	1,926	4,567	46.4%	1,542	1,524	1,346	4,412	49.7%
	東から西へ	894	819	1,365	3,078	47.8%	1,203	1,294	1,275	3,772	51.8%
	計	2,309	2,045	3,291	7,645	47.0%	2,745	2,818	2,621	8,184	50.7%
⑤ 片原町東（西）	西から東へ	757	889	1,670	3,316	54.0%	699	764	1,307	2,770	52.2%
	東から西へ	554	652	1,273	2,479	54.1%	733	817	1,260	2,810	52.7%
	計	1,311	1,541	2,943	5,795	54.0%	1,432	1,581	2,567	5,580	52.5%
⑥ 丸亀町（北）	北から南へ	1,790	2,366	146	4,302	56.9%	2,479	3,569	125	6,173	59.0%
	南から北へ	1,688	2,422	204	4,314	58.9%	2,467	3,522	170	6,159	58.8%
	計	3,478	4,788	350	8,616	57.9%	4,946	7,091	295	12,332	58.9%
⑦ 丸亀町（南）	北から南へ	2,043	2,419	88	4,550	54.2%	3,162	4,467	97	7,726	58.6%
	南から北へ	1,790	2,119	367	4,276	54.2%	3,176	4,084	329	7,589	56.3%
	計	3,833	4,538	455	8,826	54.2%	6,338	8,551	426	15,315	57.4%
⑧ ライオン通（北）	北から南へ	610	510	1,146	2,266	45.5%	738	693	861	2,292	48.4%
	南から北へ	609	609	844	2,062	50.0%	738	776	687	2,201	51.3%
	計	1,219	1,119	1,990	4,328	47.9%	1,476	1,469	1,548	4,493	49.9%
⑨ ライオン通（南）	北から南へ	557	375	1,035	1,967	40.2%	543	424	780	1,747	43.8%
	南から北へ	546	290	929	1,765	34.7%	519	391	766	1,676	43.0%
	計	1,103	665	1,964	3,732	37.6%	1,062	815	1,546	3,423	43.4%
⑩ 南新町（南）	北から南へ	1,785	1,400	2,315	5,500	44.0%	1,872	2,182	1,393	5,447	53.8%
	南から北へ	1,484	1,119	1,633	4,236	43.0%	1,838	2,086	1,476	5,400	53.2%
	計	3,269	2,519	3,948	9,736	43.5%	3,710	4,268	2,869	10,847	53.5%
⑪ 常磐町（西）	西から東へ	1,676	1,781	1,462	4,919	51.5%	1,724	2,200	959	4,883	56.1%
	東から西へ	936	1,019	894	2,849	52.1%	1,306	1,726	727	3,759	56.9%
	計	2,612	2,800	2,356	7,768	51.7%	3,030	3,926	1,686	8,642	56.4%
⑫ 常磐町（東）	西から東へ	1,116	1,343	551	3,010	54.6%	1,133	1,491	391	3,015	56.8%
	東から西へ	704	803	544	2,051	53.3%	1,068	1,350	467	2,885	55.8%
	計	1,820	2,146	1,095	5,061	54.1%	2,201	2,841	858	5,900	56.3%
⑬ 田町（中）	北から南へ	1,046	920	2,615	4,581	46.8%	781	738	1,443	2,962	48.6%
	南から北へ	904	756	1,546	3,206	45.5%	786	743	1,361	2,890	48.6%
	計	1,950	1,676	4,161	7,787	46.2%	1,567	1,481	2,804	5,852	48.6%
⑭ 菊池寛通り（南）	西から東へ	923	965	182	2,070	51.1%	500	451	133	1,084	47.4%
	東から西へ	531	459	153	1,143	46.4%	442	356	127	925	44.6%
	計	1,454	1,424	335	3,213	49.5%	942	807	260	2,009	46.1%
⑮ 菊池寛通り（北）	西から東へ	848	794	535	2,177	48.4%	891	956	442	2,289	51.8%
	東から西へ	726	642	640	2,008	46.9%	863	912	458	2,233	51.4%
	計	1,574	1,436	1,175	4,185	47.7%	1,754	1,868	900	4,522	51.6%
15地点合計		34,983	36,032	32,607	103,622	50.7%	41,443	50,642	25,521	117,606	55.0%

※機器、電波不良などにより、計測が不安定な期間があったため、その期間を除いて算出しています。

【 全カメラ 休日2日 】



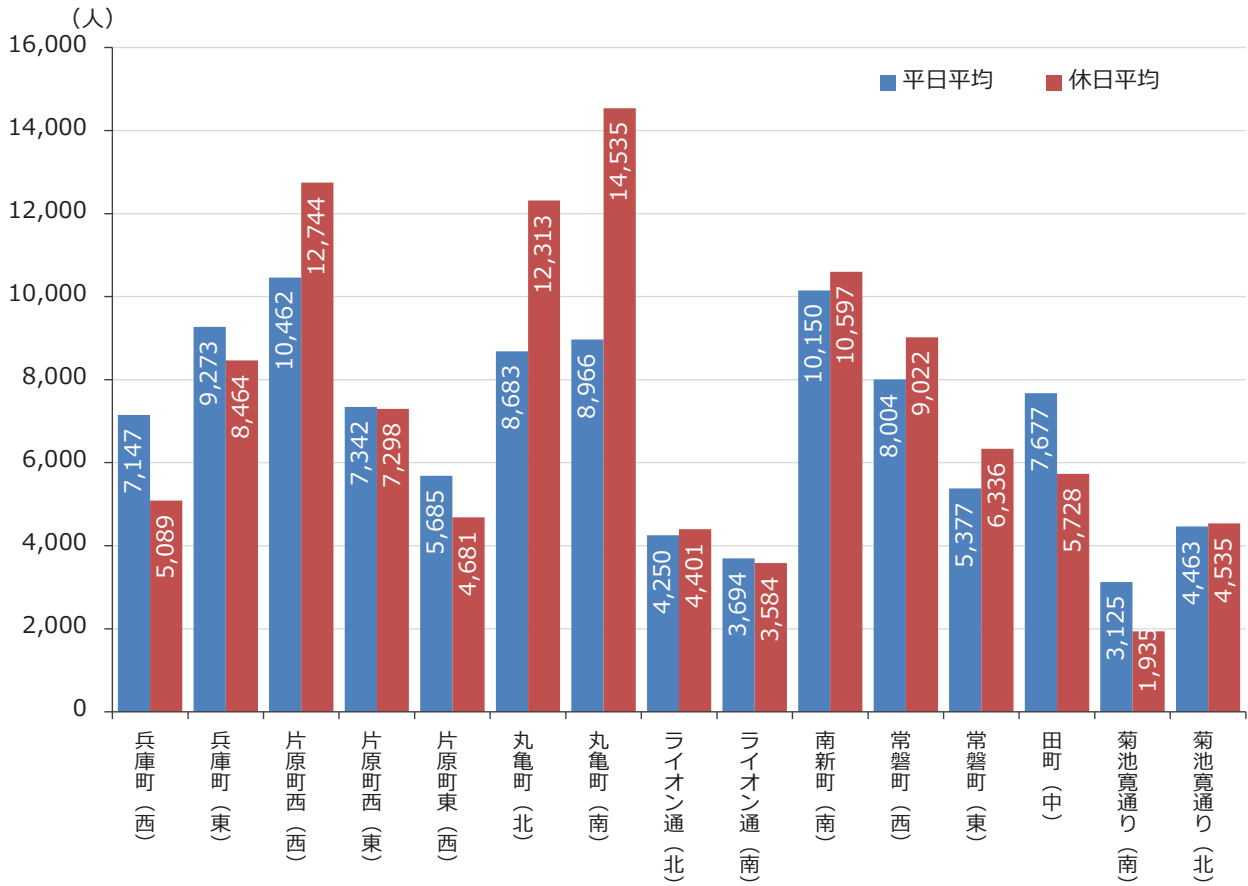
中央商店街通行量調査結果 (15地点) (カメラ計測による自動解析月平均)

調査時間 午前10時から午後7時まで (9時間)

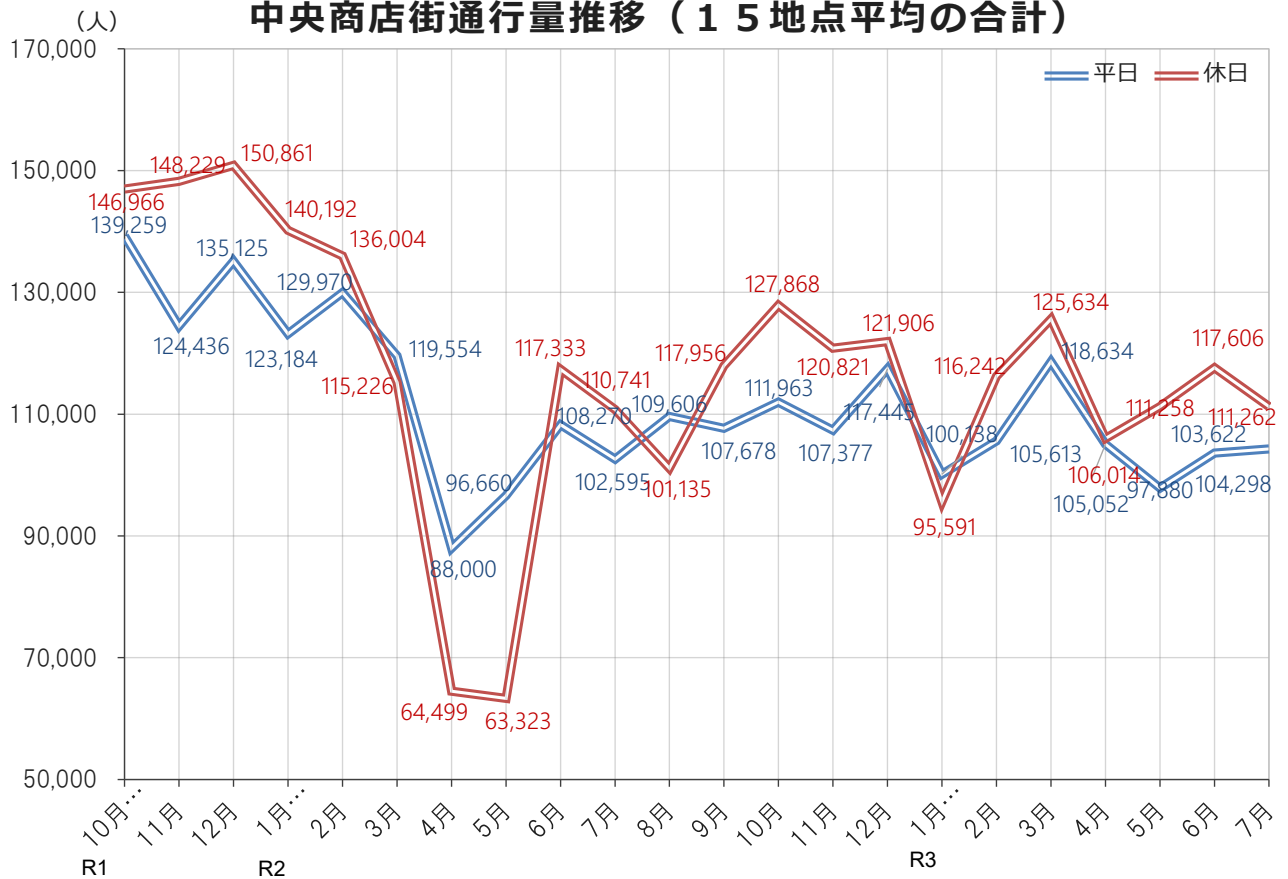
調査地点	商店街	R3年7月 【平日】平均 (人)	R3年7月 【休日】平均 (人)	平日と休日との比較 (休日-平日) (人)
①	兵庫町 (西)	7,147	5,089	-2,058
②	兵庫町 (東)	9,273	8,464	-809
③	片原町西 (西)	10,462	12,744	2,282
④	片原町西 (東)	7,342	7,298	-44
⑤	片原町東 (西)	5,685	4,681	-1,004
⑥	丸亀町 (北)	8,683	12,313	3,630
⑦	丸亀町 (南)	8,966	14,535	5,569
⑧	ライオン通 (北)	4,250	4,401	151
⑨	ライオン通 (南)	3,694	3,584	-110
⑩	南新町 (南)	10,150	10,597	447
⑪	常磐町 (西)	8,004	9,022	1,018
⑫	常磐町 (東)	5,377	6,336	959
⑬	田町 (中)	7,677	5,728	-1,949
⑭	菊池寛通 (南)	3,125	1,935	-1,190
⑮	菊池寛通 (北)	4,463	4,535	72
15地点合計		104,298	111,262	6,964



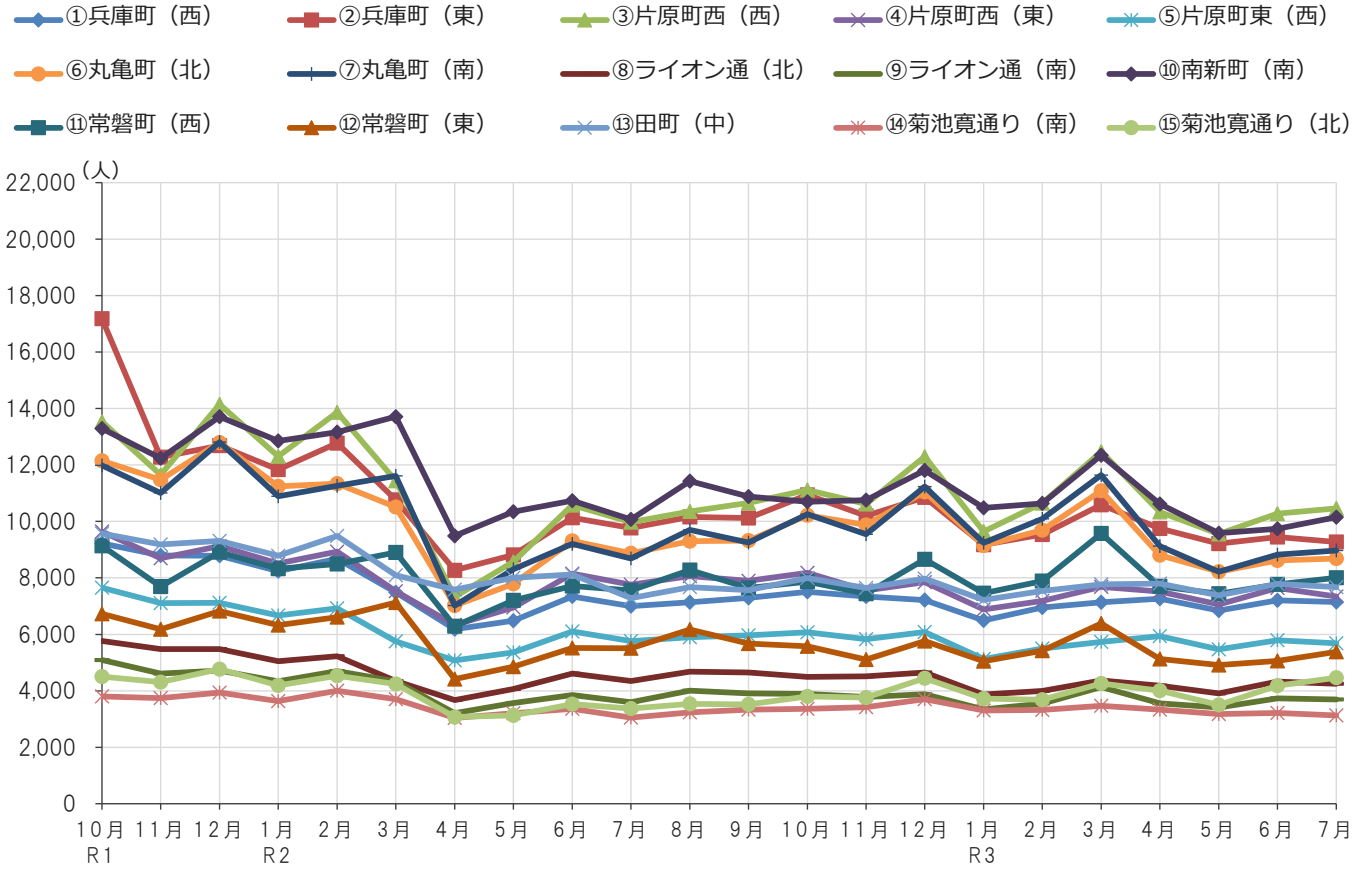
## R3年7月通行量（10時～19時）



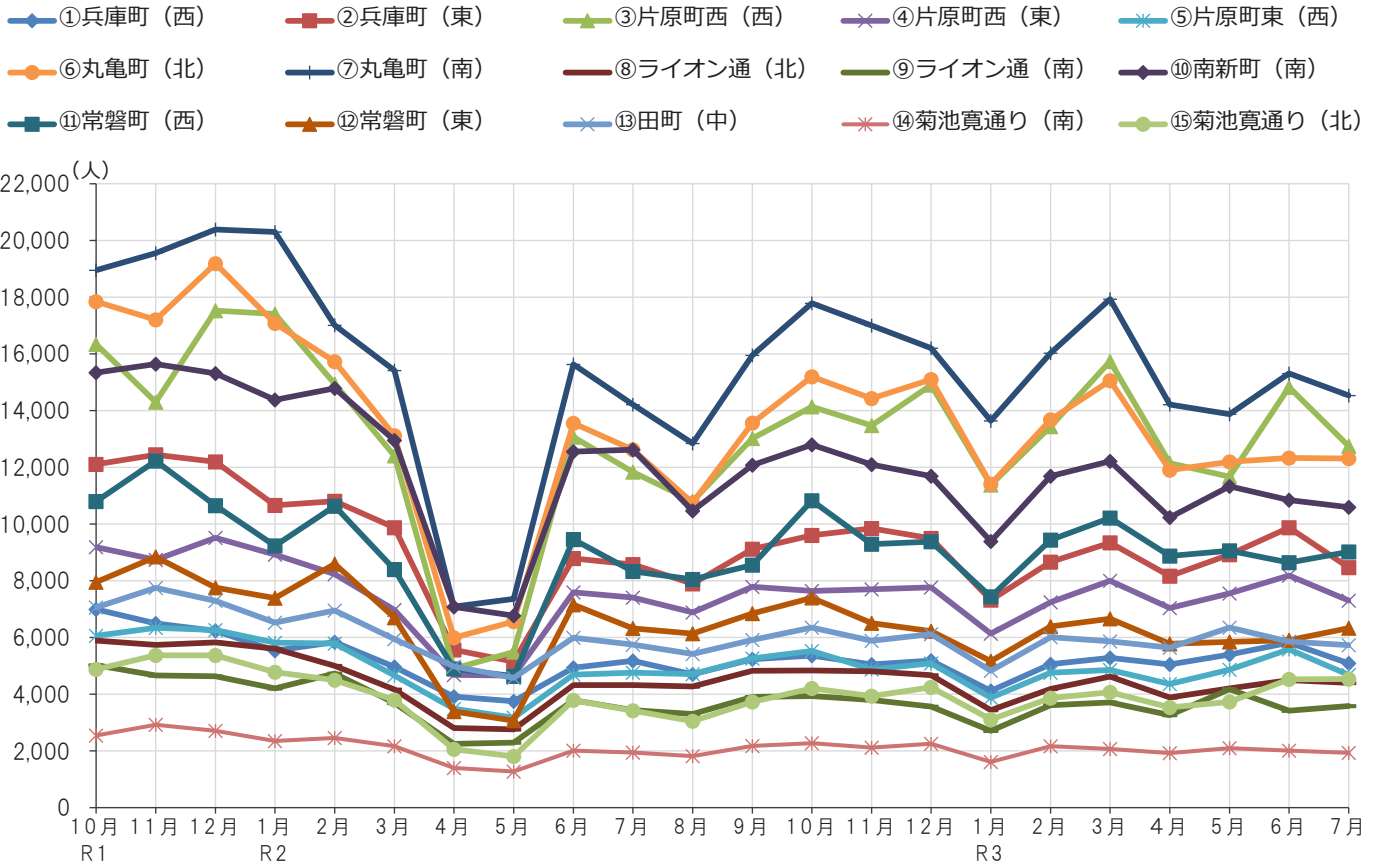
## 中央商店街通行量推移（15地点平均の合計）



## 令和元年10月以降の通行量の推移（平日）

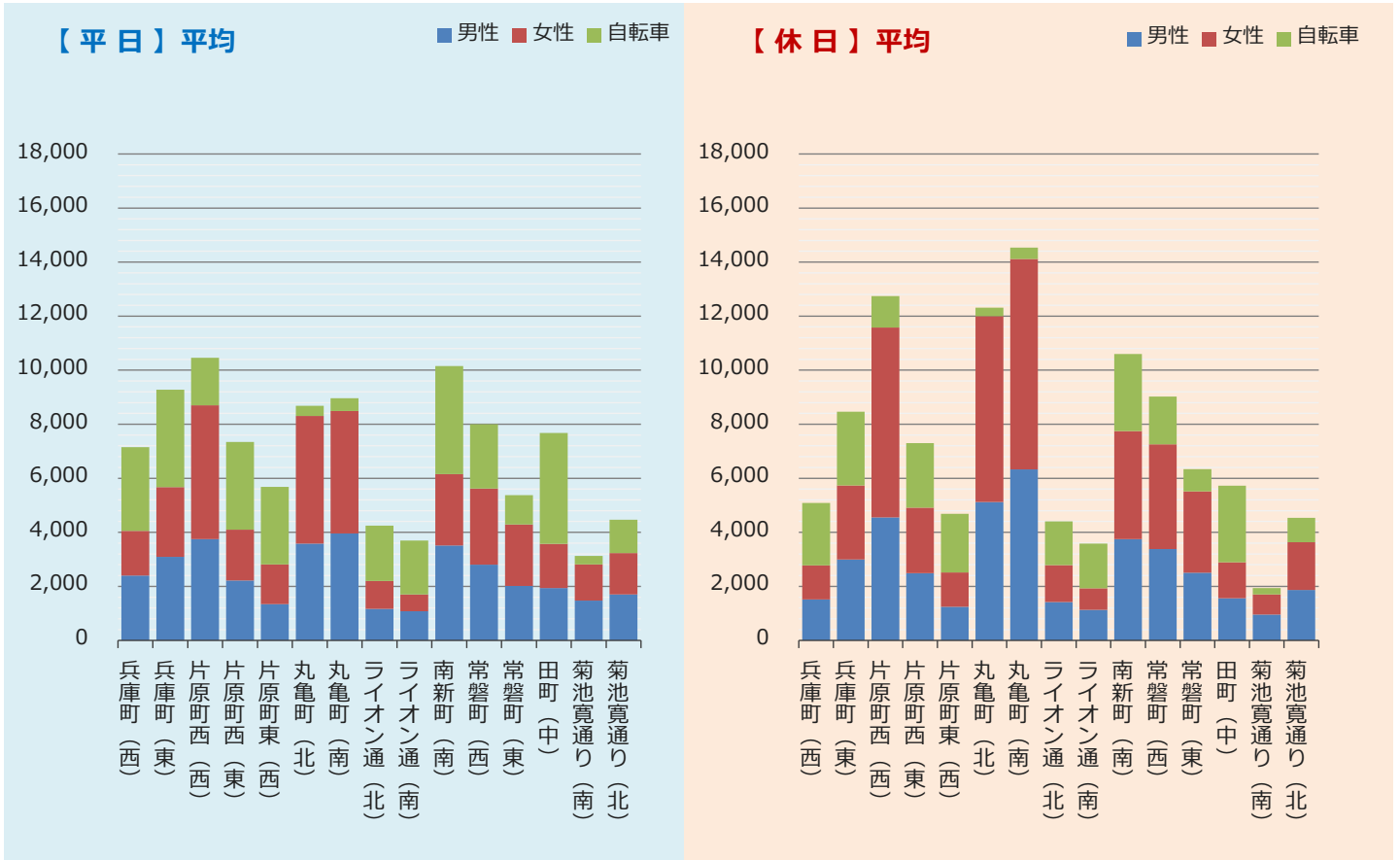


## 令和元年10月以降の通行量の推移（休日）



# 中央商店街通行量調査結果（15地点）

調査時間 午前10時から午後7時まで（9時間）

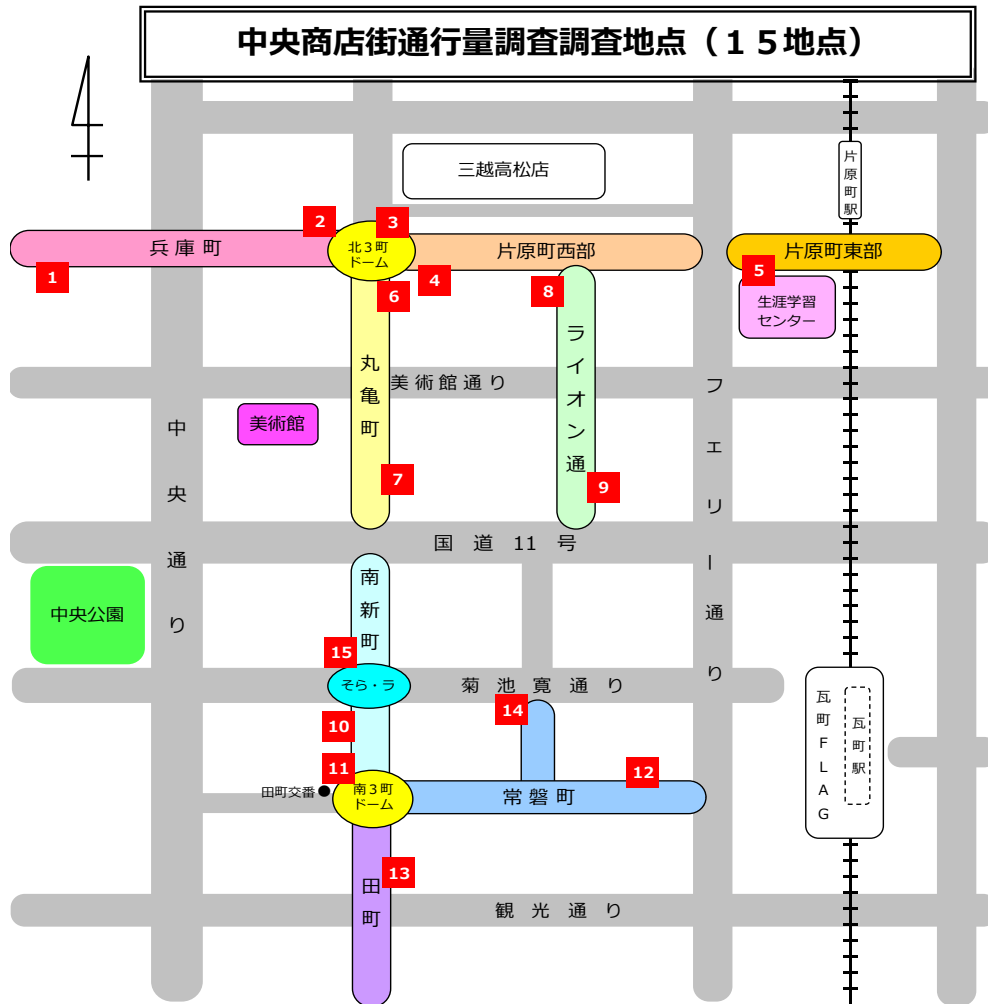


商店街	R3年7月【平日】平均					R3年7月【休日】平均				
	男性	女性	自転車	合計	女性比	男性	女性	自転車	合計	女性比
① 兵庫町（西）	2,401	1,650	3,096	7,147	40.7%	1,517	1,257	2,315	5,089	45.3%
② 兵庫町（東）	3,088	2,584	3,601	9,273	45.6%	2,994	2,736	2,734	8,464	47.7%
③ 片原町西（西）	3,747	4,949	1,766	10,462	56.9%	4,550	7,026	1,168	12,744	60.7%
④ 片原町西（東）	2,221	1,878	3,243	7,342	45.8%	2,486	2,427	2,385	7,298	49.4%
⑤ 片原町東（西）	1,340	1,469	2,876	5,685	52.3%	1,243	1,269	2,169	4,681	50.5%
⑥ 丸亀町（北）	3,584	4,722	377	8,683	56.9%	5,122	6,873	318	12,313	57.3%
⑦ 丸亀町（南）	3,962	4,528	476	8,966	53.3%	6,329	7,784	422	14,535	55.2%
⑧ ライオン通（北）	1,164	1,039	2,047	4,250	47.2%	1,422	1,362	1,617	4,401	48.9%
⑨ ライオン通（南）	1,081	618	1,995	3,694	36.4%	1,128	800	1,656	3,584	41.5%
⑩ 南新町（南）	3,512	2,645	3,993	10,150	43.0%	3,749	4,001	2,847	10,597	51.6%
⑪ 常磐町（西）	2,807	2,811	2,386	8,004	50.0%	3,380	3,878	1,764	9,022	53.4%
⑫ 常磐町（東）	2,013	2,281	1,083	5,377	53.1%	2,502	3,014	820	6,336	54.6%
⑬ 田町（中）	1,936	1,636	4,105	7,677	45.8%	1,565	1,327	2,836	5,728	45.9%
⑭ 菊池寛通り（南）	1,476	1,334	315	3,125	47.5%	961	743	231	1,935	43.6%
⑮ 菊池寛通り（北）	1,704	1,526	1,233	4,463	47.2%	1,864	1,766	905	4,535	48.7%
15地点合計	36,036	35,670	32,592	104,298	49.7%	40,812	46,263	24,187	111,262	53.1%

## 中央商店街通行量調査結果（15地点）

調査時間 午前10時から午後7時まで（9時間）

商店街	調査方向	R3年7月【平日】平均					R3年7月【休日】平均				
		男性	女性	自転車	合計	女性比	男性	女性	自転車	合計	女性比
① 兵庫町（西）	西から東へ	1,069	736	1,609	3,414	40.8%	729	619	1,182	2,530	45.9%
	東から西へ	1,332	914	1,487	3,733	40.7%	788	638	1,133	2,559	44.7%
	計	2,401	1,650	3,096	7,147	40.7%	1,517	1,257	2,315	5,089	45.3%
② 兵庫町（東）	西から東へ	1,670	1,427	1,926	5,023	46.1%	1,538	1,396	1,373	4,307	47.6%
	東から西へ	1,418	1,157	1,675	4,250	44.9%	1,456	1,340	1,361	4,157	47.9%
	計	3,088	2,584	3,601	9,273	45.6%	2,994	2,736	2,734	8,464	47.7%
③ 片原町西（西）	北から南へ	1,973	2,421	976	5,370	55.1%	2,275	3,444	605	6,324	60.2%
	南から北へ	1,774	2,528	790	5,092	58.8%	2,275	3,582	563	6,420	61.2%
	計	3,747	4,949	1,766	10,462	56.9%	4,550	7,026	1,168	12,744	60.7%
④ 片原町西（東）	西から東へ	1,353	1,117	1,874	4,344	45.2%	1,389	1,306	1,233	3,928	48.5%
	東から西へ	868	761	1,369	2,998	46.7%	1,097	1,121	1,152	3,370	50.5%
	計	2,221	1,878	3,243	7,342	45.8%	2,486	2,427	2,385	7,298	49.4%
⑤ 片原町東（西）	西から東へ	769	853	1,631	3,253	52.6%	590	612	1,104	2,306	50.9%
	東から西へ	571	616	1,245	2,432	51.9%	653	657	1,065	2,375	50.2%
	計	1,340	1,469	2,876	5,685	52.3%	1,243	1,269	2,169	4,681	50.5%
⑥ 丸亀町（北）	北から南へ	1,831	2,323	155	4,309	55.9%	2,520	3,394	144	6,058	57.4%
	南から北へ	1,753	2,399	222	4,374	57.8%	2,602	3,479	174	6,255	57.2%
	計	3,584	4,722	377	8,683	56.9%	5,122	6,873	318	12,313	57.3%
⑦ 丸亀町（南）	北から南へ	2,049	2,389	101	4,539	53.8%	3,112	4,000	97	7,209	56.2%
	南から北へ	1,913	2,139	375	4,427	52.8%	3,217	3,784	325	7,326	54.0%
	計	3,962	4,528	476	8,966	53.3%	6,329	7,784	422	14,535	55.2%
⑧ ライオン通（北）	北から南へ	608	467	1,164	2,239	43.4%	732	655	896	2,283	47.2%
	南から北へ	556	572	883	2,011	50.7%	690	707	721	2,118	50.6%
	計	1,164	1,039	2,047	4,250	47.2%	1,422	1,362	1,617	4,401	48.9%
⑨ ライオン通（南）	北から南へ	549	338	1,063	1,950	38.1%	583	417	852	1,852	41.7%
	南から北へ	532	280	932	1,744	34.5%	545	383	804	1,732	41.3%
	計	1,081	618	1,995	3,694	36.4%	1,128	800	1,656	3,584	41.5%
⑩ 南新町（南）	北から南へ	1,879	1,453	2,307	5,639	43.6%	1,858	2,016	1,385	5,259	52.0%
	南から北へ	1,633	1,192	1,686	4,511	42.2%	1,891	1,985	1,462	5,338	51.2%
	計	3,512	2,645	3,993	10,150	43.0%	3,749	4,001	2,847	10,597	51.6%
⑪ 常磐町（西）	西から東へ	1,762	1,759	1,475	4,996	50.0%	1,870	2,122	977	4,969	53.2%
	東から西へ	1,045	1,052	911	3,008	50.2%	1,510	1,756	787	4,053	53.8%
	計	2,807	2,811	2,386	8,004	50.0%	3,380	3,878	1,764	9,022	53.4%
⑫ 常磐町（東）	西から東へ	1,205	1,407	551	3,163	53.9%	1,278	1,538	370	3,186	54.6%
	東から西へ	808	874	532	2,214	52.0%	1,224	1,476	450	3,150	54.7%
	計	2,013	2,281	1,083	5,377	53.1%	2,502	3,014	820	6,336	54.6%
⑬ 田町（中）	北から南へ	1,025	900	2,546	4,471	46.8%	777	676	1,486	2,939	46.5%
	南から北へ	911	736	1,559	3,206	44.7%	788	651	1,350	2,789	45.2%
	計	1,936	1,636	4,105	7,677	45.8%	1,565	1,327	2,836	5,728	45.9%
⑭ 菊池寛通り（南）	西から東へ	950	893	176	2,019	48.5%	526	417	124	1,067	44.2%
	東から西へ	526	441	139	1,106	45.6%	435	326	107	868	42.8%
	計	1,476	1,334	315	3,125	47.5%	961	743	231	1,935	43.6%
⑮ 菊池寛通り（北）	西から東へ	892	827	554	2,273	48.1%	881	844	426	2,151	48.9%
	東から西へ	812	699	679	2,190	46.3%	983	922	479	2,384	48.4%
	計	1,704	1,526	1,233	4,463	47.2%	1,864	1,766	905	4,535	48.7%
15地点合計		36,036	35,670	32,592	104,298	49.7%	40,812	46,263	24,187	111,262	53.1%



中央商店街通行量調査結果（15地点）（カメラ計測による自動解析月平均）

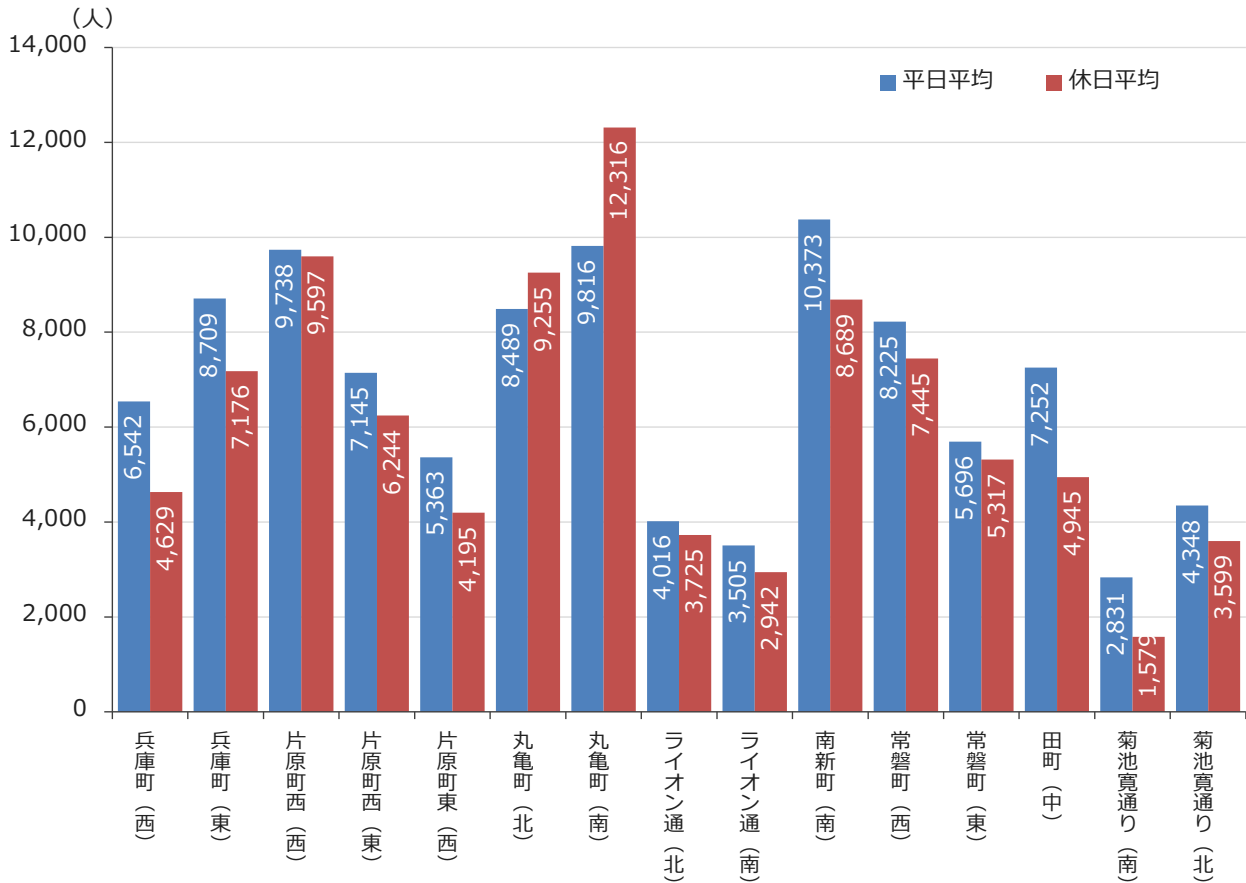
調査時間 午前10時から午後7時まで（9時間）

調査地点	商店街	R3年8月 【平日】平均 (人)	R3年8月 【休日】平均 (人)	平日と休日との比較 (休日-平日) (人)
①	兵庫町 (西)	6,542	4,629	-1,913
②	兵庫町 (東)	8,709	7,176	-1,533
③	片原町西 (西)	9,738	9,597	-141
④	片原町西 (東)	7,145	6,244	-901
⑤	片原町東 (西)	5,363	4,195	-1,168
⑥	丸亀町 (北)	8,489	9,255	766
⑦	丸亀町 (南)	9,816	12,316	2,500
⑧	ライオン通 (北)	4,016	3,725	-291
⑨	ライオン通 (南)	3,505	2,942	-563
⑩	南新町 (南)	10,373	8,689	-1,684
⑪	常磐町 (西)	8,225	7,445	-780
⑫	常磐町 (東)	5,696	5,317	-379
⑬	田町 (中)	7,252	4,945	-2,307
⑭	菊池寛通 (南)	2,831	1,579	-1,252
⑮	菊池寛通 (北)	4,348	3,599	-749
<b>15地点合計</b>		<b>102,048</b>	<b>91,653</b>	<b>-10,395</b>

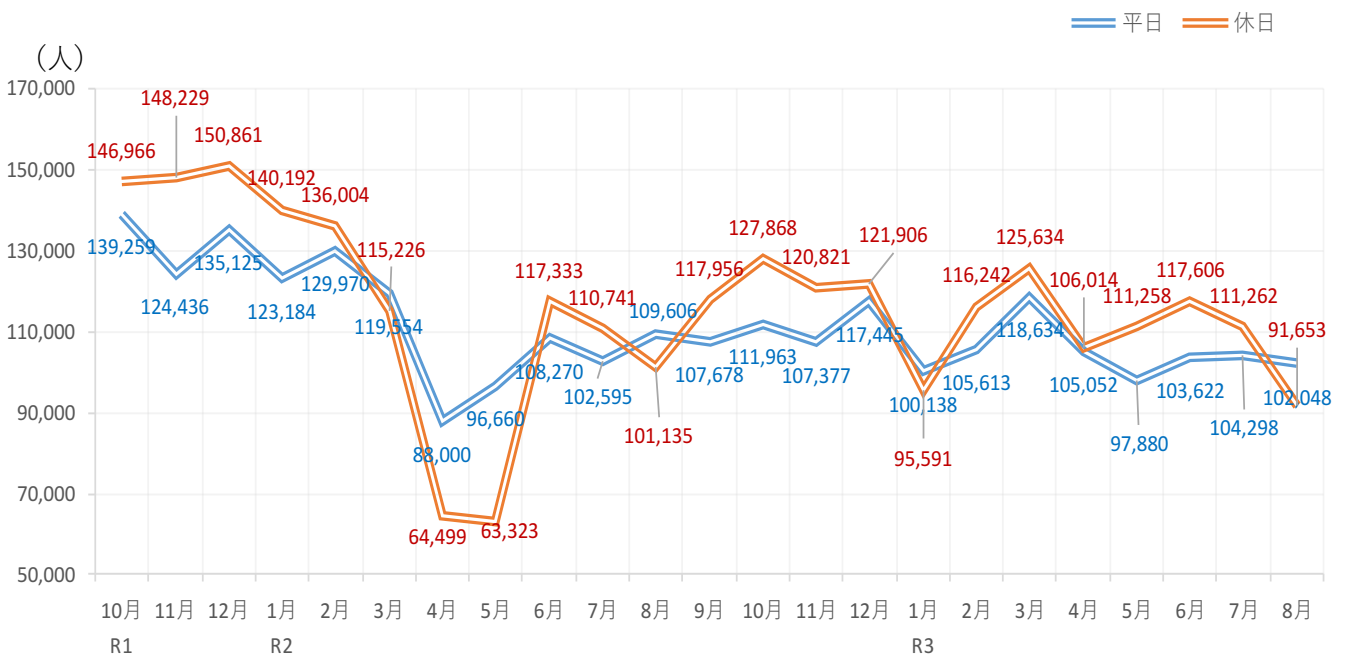
\* 機器、電波不良などにより、計測が不安定な期間があったため、その期間を除いて算出します。

【全カメラ 平日1日、休日1日】

## R3年8月通行量（10時～19時）



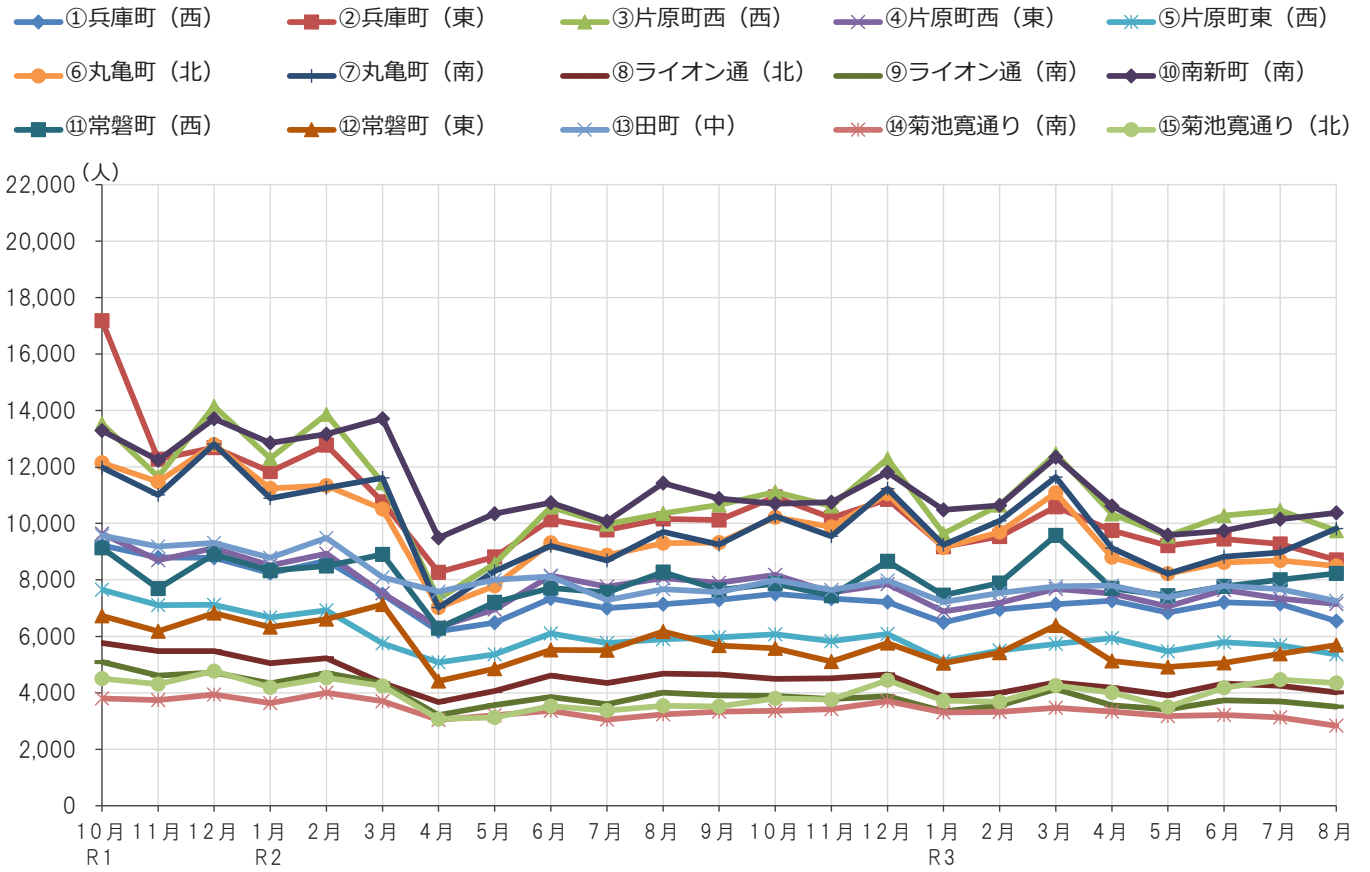
## 中央商店街通行量推移（15地点平均の合計）



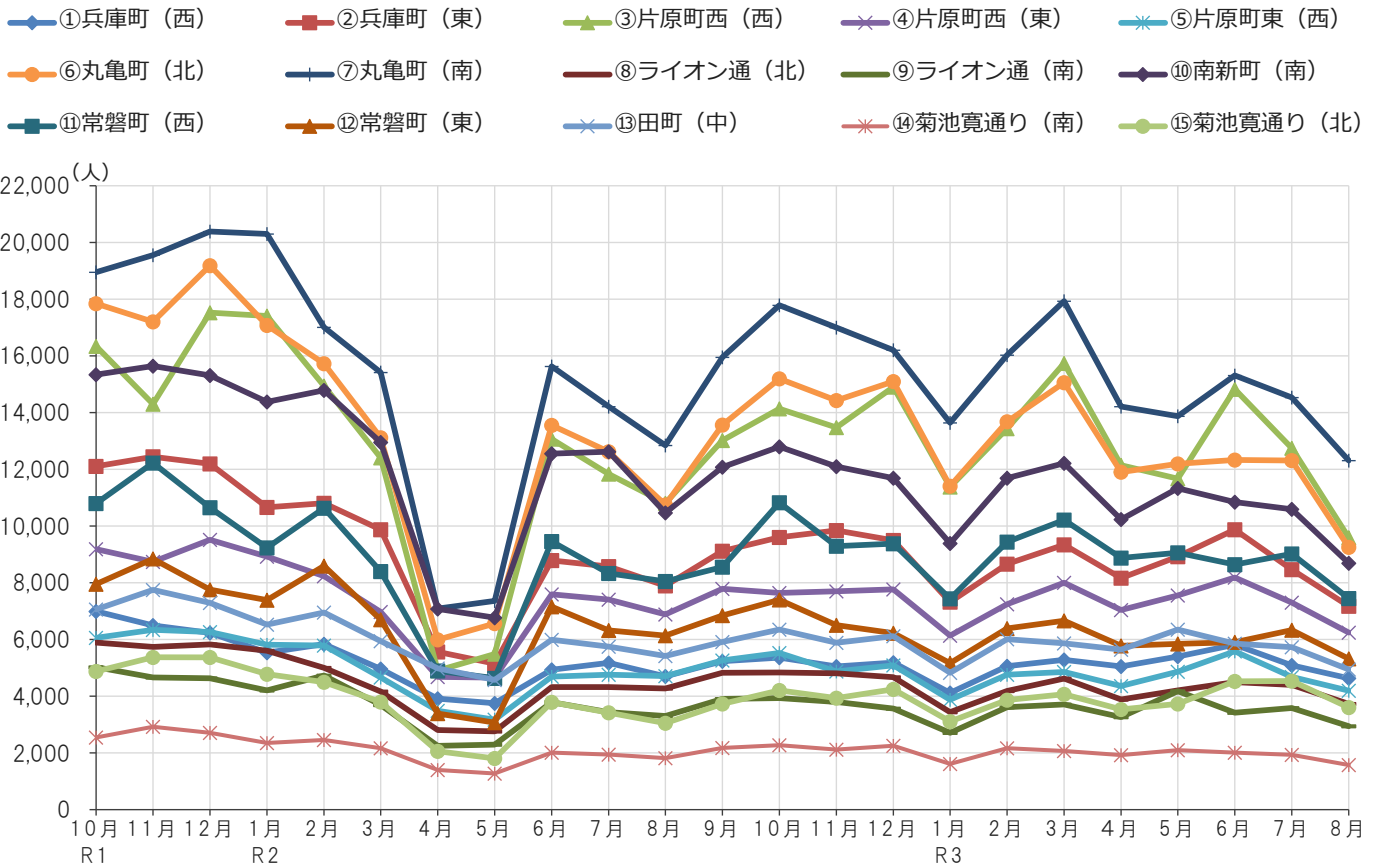
\* 機器、電波不良などにより、計測が不安定な期間があったため、その期間を除いて算出します。

【全カメラ 平日1日、休日1日】

## 令和元年10月以降の通行量の推移（平日）



## 令和元年10月以降の通行量の推移（休日）

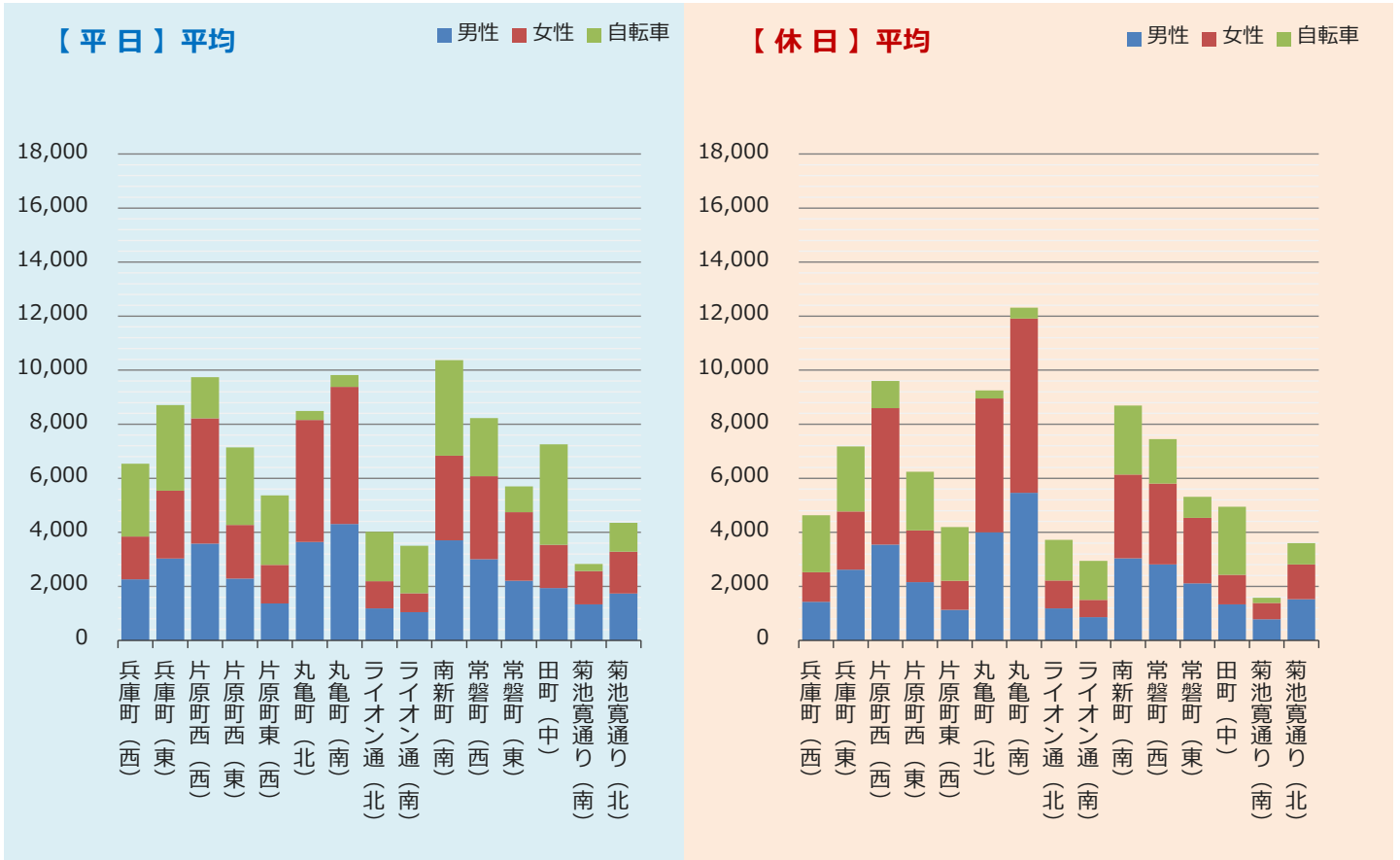


\* 機器、電波不良などにより、計測が不安定な期間があったため、その期間を除いて算出します。

【全カメラ 平日1日、休日1日】

# 中央商店街通行量調査結果（15地点）

調査時間 午前10時から午後7時まで（9時間）



商店街	R3年8月【平日】平均					R3年8月【休日】平均				
	男性	女性	自転車	合計	女性比	男性	女性	自転車	合計	女性比
① 兵庫町（西）	2,259	1,587	2,696	6,542	41.3%	1,433	1,086	2,110	4,629	43.1%
② 兵庫町（東）	3,032	2,513	3,164	8,709	45.3%	2,616	2,155	2,405	7,176	45.2%
③ 片原町西（西）	3,586	4,633	1,519	9,738	56.4%	3,543	5,055	999	9,597	58.8%
④ 片原町西（東）	2,291	1,982	2,872	7,145	46.4%	2,156	1,917	2,171	6,244	47.1%
⑤ 片原町東（西）	1,368	1,426	2,569	5,363	51.0%	1,134	1,075	1,986	4,195	48.7%
⑥ 丸亀町（北）	3,639	4,514	336	8,489	55.4%	4,002	4,954	299	9,255	55.3%
⑦ 丸亀町（南）	4,308	5,071	437	9,816	54.1%	5,465	6,444	407	12,316	54.1%
⑧ ライオン通（北）	1,183	1,008	1,825	4,016	46.0%	1,187	1,027	1,511	3,725	46.4%
⑨ ライオン通（南）	1,042	701	1,762	3,505	40.2%	864	634	1,444	2,942	42.3%
⑩ 南新町（南）	3,708	3,128	3,537	10,373	45.8%	3,042	3,096	2,551	8,689	50.4%
⑪ 常磐町（西）	3,008	3,065	2,152	8,225	50.5%	2,811	2,990	1,644	7,445	51.5%
⑫ 常磐町（東）	2,206	2,538	952	5,696	53.5%	2,114	2,421	782	5,317	53.4%
⑬ 田町（中）	1,937	1,599	3,716	7,252	45.2%	1,337	1,087	2,521	4,945	44.8%
⑭ 菊池寛通り（南）	1,335	1,228	268	2,831	47.9%	782	608	189	1,579	43.7%
⑮ 菊池寛通り（北）	1,736	1,547	1,065	4,348	47.1%	1,528	1,286	785	3,599	45.7%
15地点合計	36,638	36,540	28,870	102,048	49.9%	34,014	35,835	21,804	91,653	51.3%

\* 機器、電波不良などにより、計測が不安定な期間があったため、その期間を除いて算出します。  
【全カメラ 平日1日、休日1日】



## 中央商店街通行量調査結果（15地点）

調査時間

午前10時から午後7時まで（9時間）

商店街	調査方向	R3年8月【平日】平均					R3年8月【休日】平均				
		男性	女性	自転車	合計	女性比	男性	女性	自転車	合計	女性比
① 兵庫町（西）	西から東へ	980	695	1,352	3,027	41.5%	690	537	1,053	2,280	43.8%
	東から西へ	1,279	892	1,344	3,515	41.1%	743	549	1,057	2,349	42.5%
	計	2,259	1,587	2,696	6,542	41.3%	1,433	1,086	2,110	4,629	43.1%
② 兵庫町（東）	西から東へ	1,632	1,350	1,674	4,656	45.3%	1,332	1,074	1,189	3,595	44.6%
	東から西へ	1,400	1,163	1,490	4,053	45.4%	1,284	1,081	1,216	3,581	45.7%
	計	3,032	2,513	3,164	8,709	45.3%	2,616	2,155	2,405	7,176	45.2%
③ 片原町西（西）	北から南へ	1,863	2,276	848	4,987	55.0%	1,758	2,459	524	4,741	58.3%
	南から北へ	1,723	2,357	671	4,751	57.8%	1,785	2,596	475	4,856	59.3%
	計	3,586	4,633	1,519	9,738	56.4%	3,543	5,055	999	9,597	58.8%
④ 片原町西（東）	西から東へ	1,374	1,179	1,654	4,207	46.2%	1,184	1,030	1,118	3,332	46.5%
	東から西へ	917	803	1,218	2,938	46.7%	972	887	1,053	2,912	47.7%
	計	2,291	1,982	2,872	7,145	46.4%	2,156	1,917	2,171	6,244	47.1%
⑤ 片原町東（西）	西から東へ	793	833	1,461	3,087	51.2%	561	526	1,025	2,112	48.4%
	東から西へ	575	593	1,108	2,276	50.8%	573	549	961	2,083	48.9%
	計	1,368	1,426	2,569	5,363	51.0%	1,134	1,075	1,986	4,195	48.7%
⑥ 丸亀町（北）	北から南へ	1,823	2,198	144	4,165	54.7%	1,955	2,412	130	4,497	55.2%
	南から北へ	1,816	2,316	192	4,324	56.1%	2,047	2,542	169	4,758	55.4%
	計	3,639	4,514	336	8,489	55.4%	4,002	4,954	299	9,255	55.3%
⑦ 丸亀町（南）	北から南へ	2,226	2,666	96	4,988	54.5%	2,721	3,321	89	6,131	55.0%
	南から北へ	2,082	2,405	341	4,828	53.6%	2,744	3,123	318	6,185	53.2%
	計	4,308	5,071	437	9,816	54.1%	5,465	6,444	407	12,316	54.1%
⑧ ライオン通（北）	北から南へ	600	460	1,030	2,090	43.4%	612	493	821	1,926	44.6%
	南から北へ	583	548	795	1,926	48.5%	575	534	690	1,799	48.2%
	計	1,183	1,008	1,825	4,016	46.0%	1,187	1,027	1,511	3,725	46.4%
⑨ ライオン通（南）	北から南へ	552	377	935	1,864	40.6%	453	332	762	1,547	42.3%
	南から北へ	490	324	827	1,641	39.8%	411	302	682	1,395	42.4%
	計	1,042	701	1,762	3,505	40.2%	864	634	1,444	2,942	42.3%
⑩ 南新町（南）	北から南へ	1,998	1,676	2,035	5,709	45.6%	1,518	1,560	1,254	4,332	50.7%
	南から北へ	1,710	1,452	1,502	4,664	45.9%	1,524	1,536	1,297	4,357	50.2%
	計	3,708	3,128	3,537	10,373	45.8%	3,042	3,096	2,551	8,689	50.4%
⑪ 常磐町（西）	西から東へ	1,858	1,816	1,325	4,999	49.4%	1,580	1,642	927	4,149	51.0%
	東から西へ	1,150	1,249	827	3,226	52.1%	1,231	1,348	717	3,296	52.3%
	計	3,008	3,065	2,152	8,225	50.5%	2,811	2,990	1,644	7,445	51.5%
⑫ 常磐町（東）	西から東へ	1,279	1,468	485	3,232	53.4%	1,077	1,258	365	2,700	53.9%
	東から西へ	927	1,070	467	2,464	53.6%	1,037	1,163	417	2,617	52.9%
	計	2,206	2,538	952	5,696	53.5%	2,114	2,421	782	5,317	53.4%
⑬ 田町（中）	北から南へ	1,040	877	2,281	4,198	45.7%	678	567	1,322	2,567	45.5%
	南から北へ	897	722	1,435	3,054	44.6%	659	520	1,199	2,378	44.1%
	計	1,937	1,599	3,716	7,252	45.2%	1,337	1,087	2,521	4,945	44.8%
⑭ 菊池寛通り（南）	西から東へ	819	792	152	1,763	49.2%	421	334	107	862	44.2%
	東から西へ	516	436	116	1,068	45.8%	361	274	82	717	43.1%
	計	1,335	1,228	268	2,831	47.9%	782	608	189	1,579	43.7%
⑮ 菊池寛通り（北）	西から東へ	852	801	454	2,107	48.5%	713	621	357	1,691	46.6%
	東から西へ	884	746	611	2,241	45.8%	815	665	428	1,908	44.9%
	計	1,736	1,547	1,065	4,348	47.1%	1,528	1,286	785	3,599	45.7%
15地点合計		36,638	36,540	28,870	102,048	49.9%	34,014	35,835	21,804	91,653	51.3%

\* 機器、電波不良などにより、計測が不安定な期間があったため、その期間を除いて算出します。

【全カメラ 平日1日、休日1日】

●令和3年9月

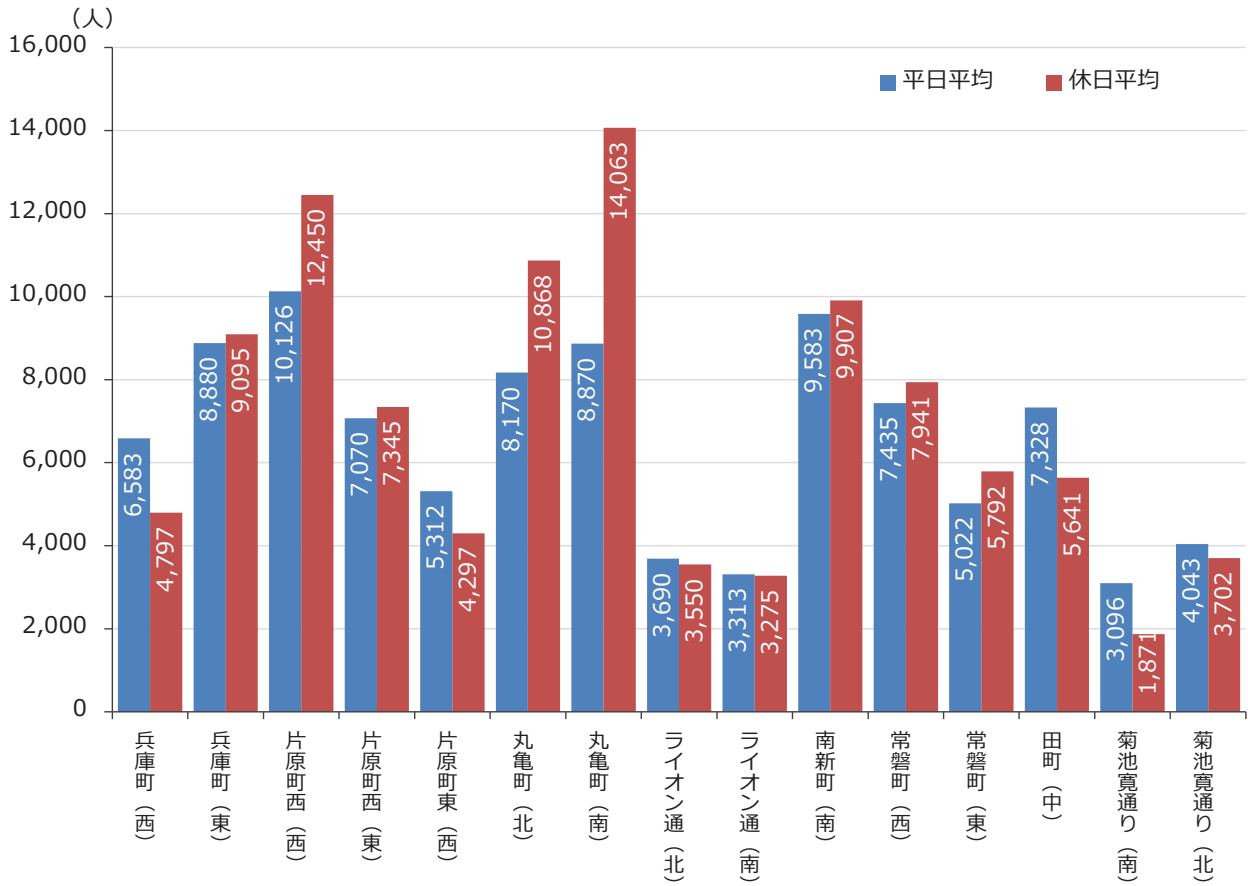


### 中央商店街通行量調査結果（15地点）（カメラ計測による自動解析月平均）

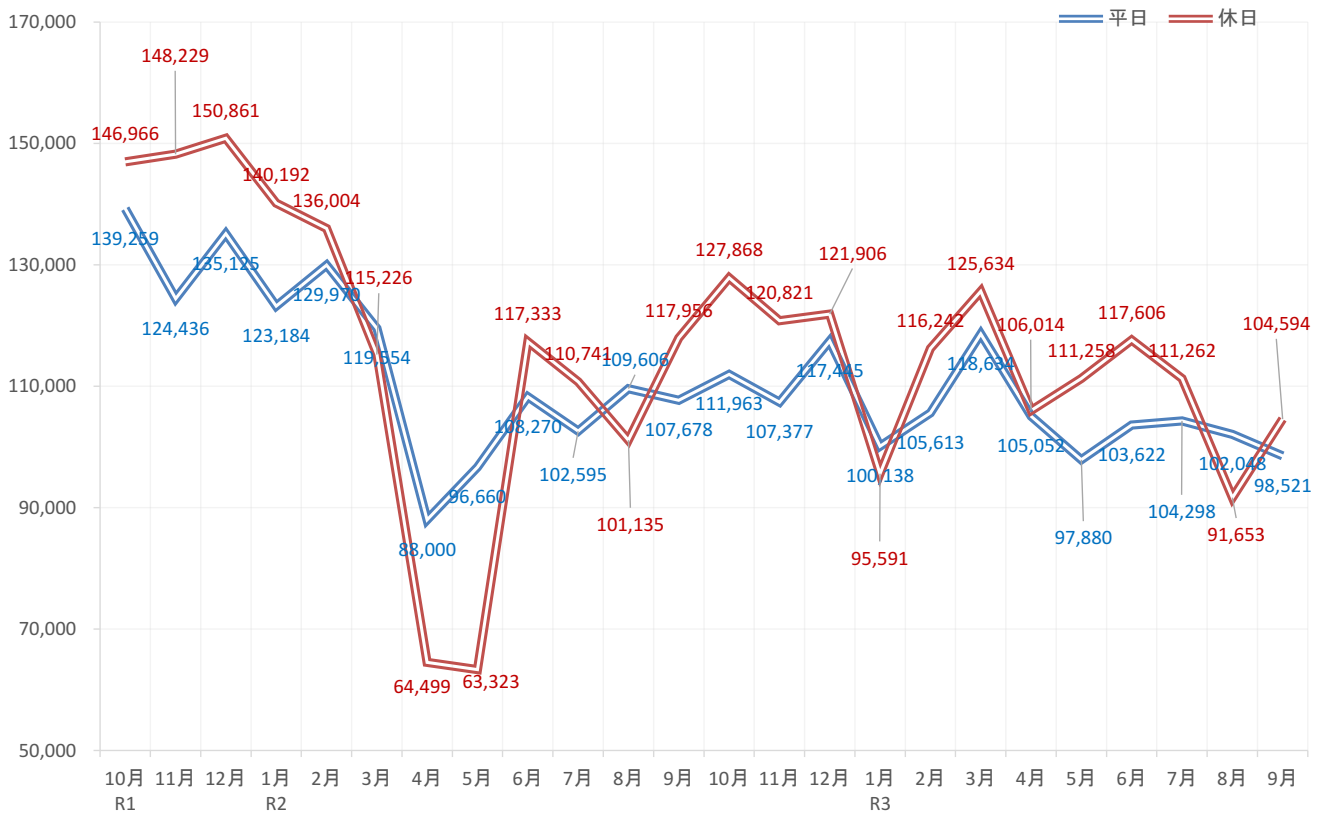
調査時間 午前10時から午後7時まで（9時間）

調査地点	商店街	R3年9月 【平日】平均 (人)	R3年9月 【休日】平均 (人)	平日と休日との比較 (休日-平日) (人)
①	兵庫町 (西)	6,583	4,797	-1,786
②	兵庫町 (東)	8,880	9,095	215
③	片原町西 (西)	10,126	12,450	2,324
④	片原町西 (東)	7,070	7,345	275
⑤	片原町東 (西)	5,312	4,297	-1,015
⑥	丸亀町 (北)	8,170	10,868	2,698
⑦	丸亀町 (南)	8,870	14,063	5,193
⑧	ライオン通 (北)	3,690	3,550	-140
⑨	ライオン通 (南)	3,313	3,275	-38
⑩	南新町 (南)	9,583	9,907	324
⑪	常磐町 (西)	7,435	7,941	506
⑫	常磐町 (東)	5,022	5,792	770
⑬	田町 (中)	7,328	5,641	-1,687
⑭	菊池寛通 (南)	3,096	1,871	-1,225
⑮	菊池寛通 (北)	4,043	3,702	-341
<b>15地点合計</b>		<b>98,521</b>	<b>104,594</b>	<b>6,073</b>

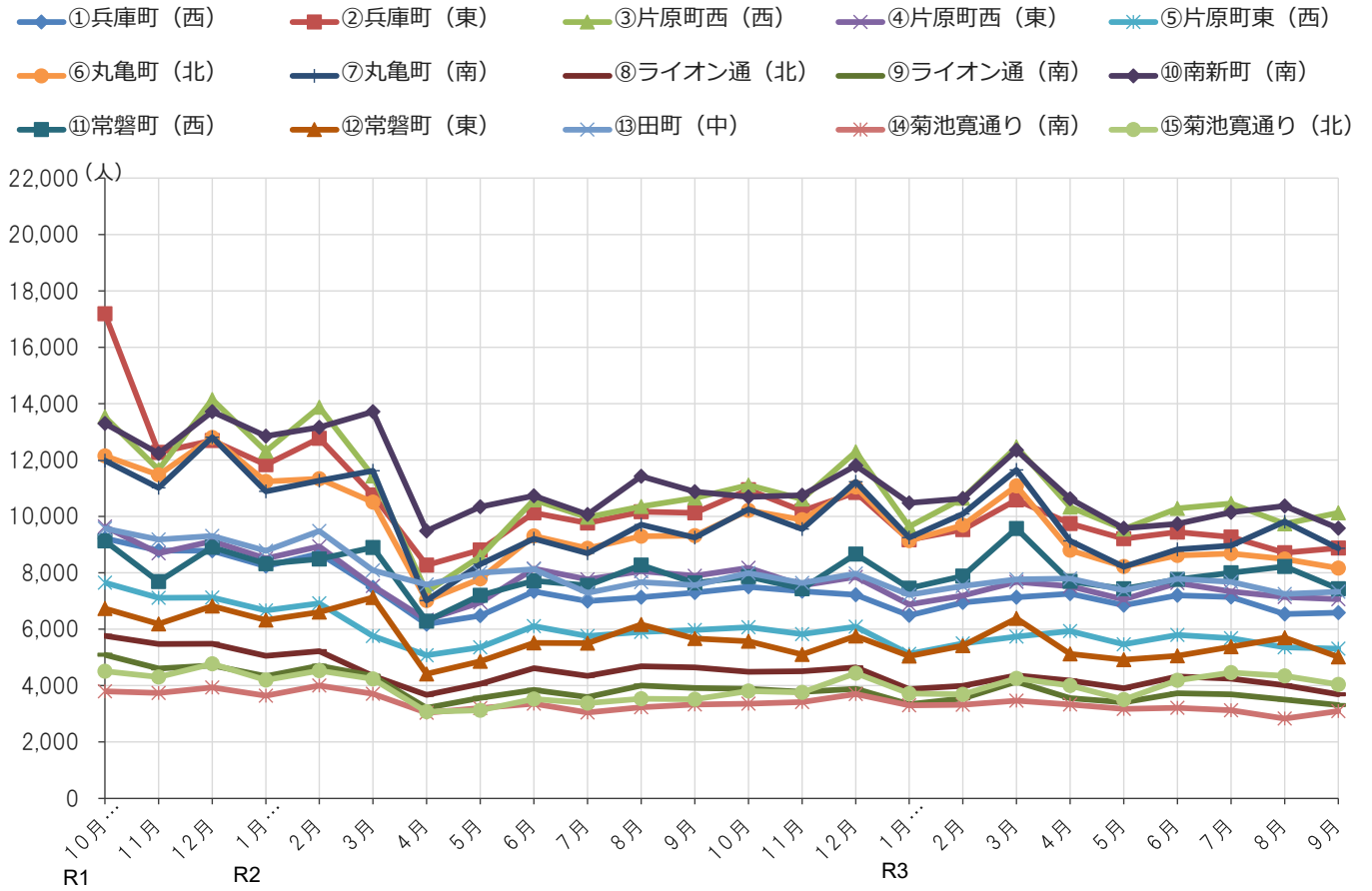
### R3年9月通行量（10時～19時）



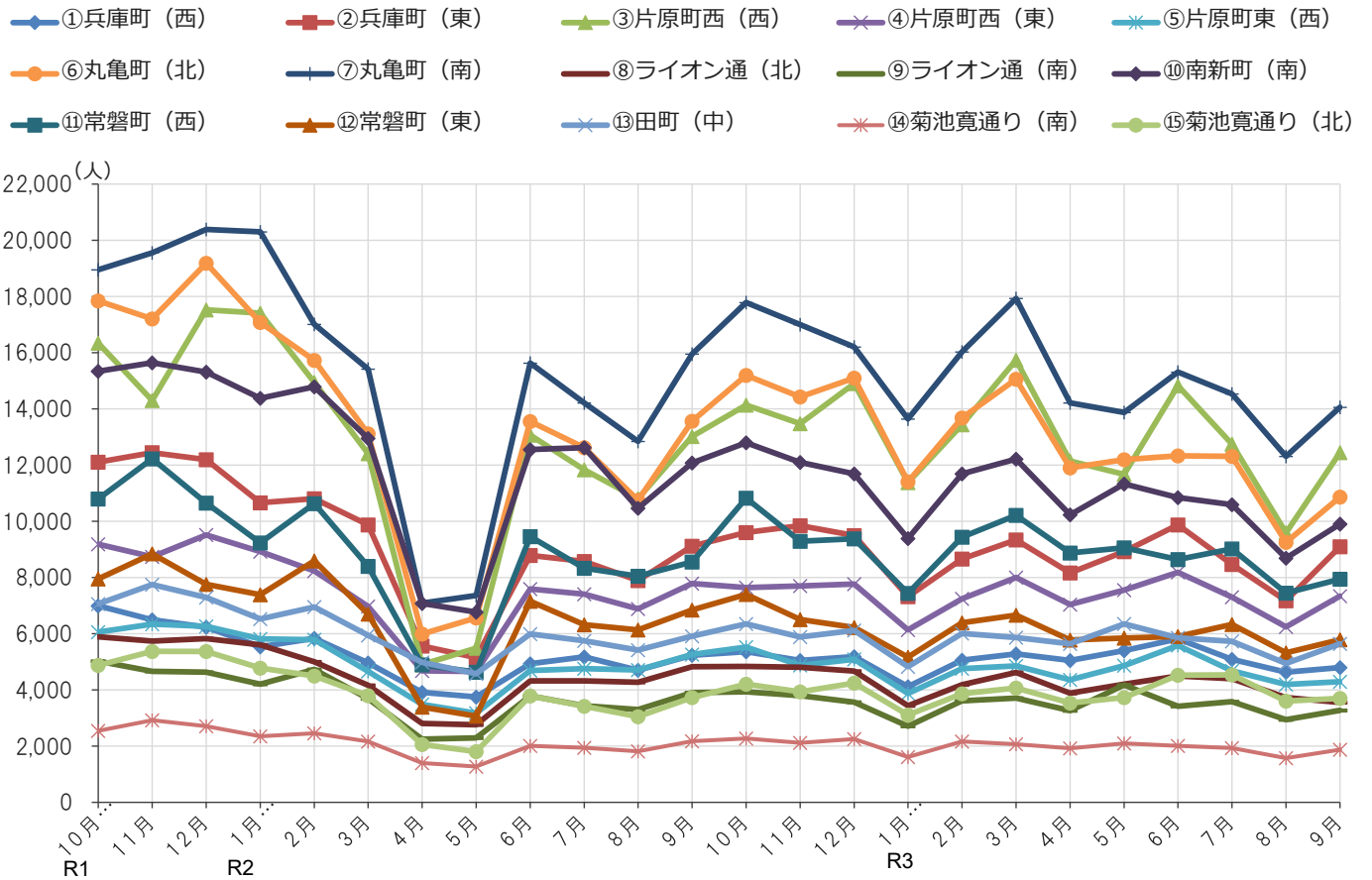
### 中央商店街通行量推移（15地点平均の合計）



## 令和元年10月以降の通行量の推移（平日）

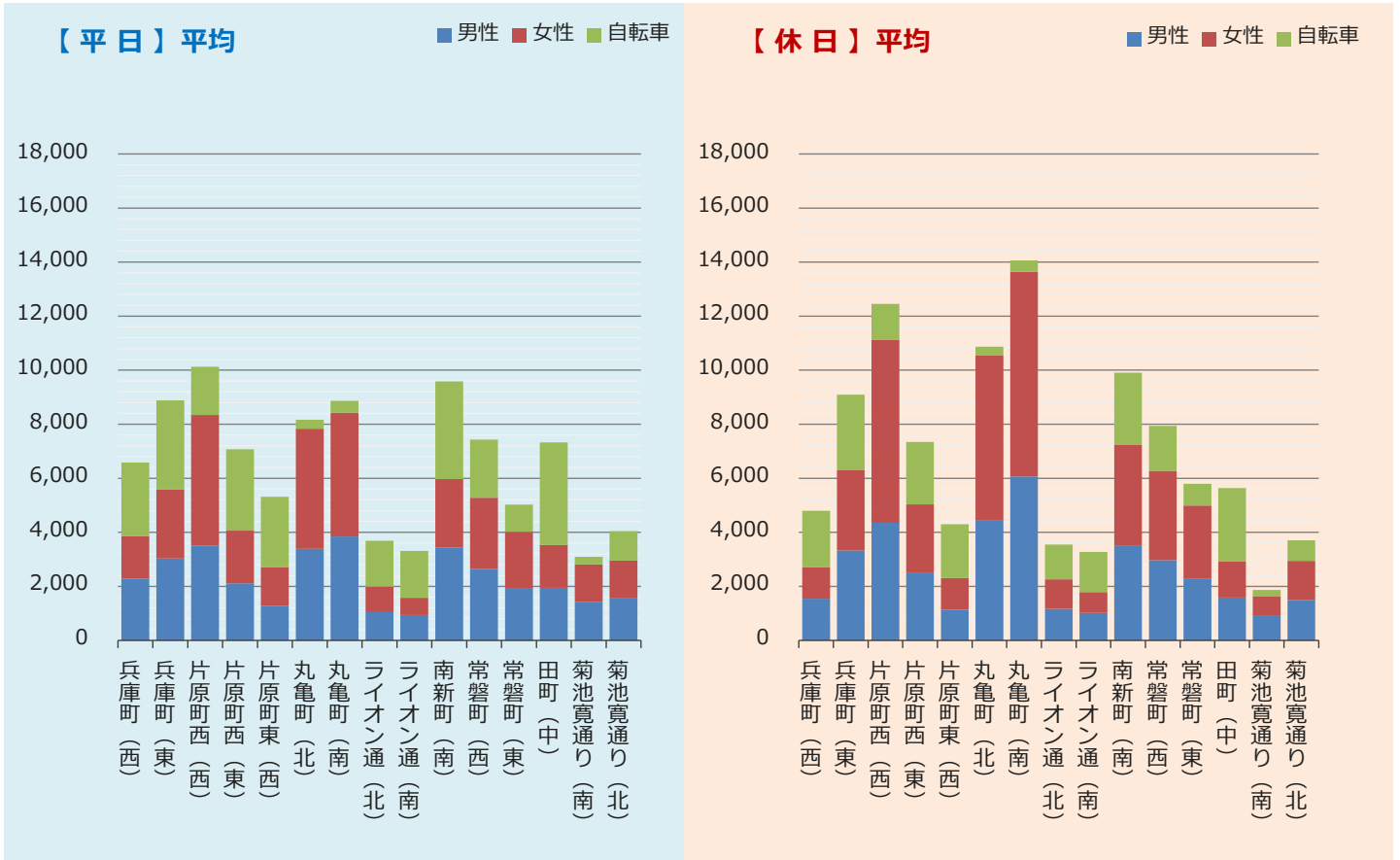


## 令和元年10月以降の通行量の推移（休日）



# 中央商店街通行量調査結果（15地点）

調査時間 午前10時から午後7時まで（9時間）



商店街	R3年9月【平日】平均					R3年9月【休日】平均				
	男性	女性	自転車	合計	女性比	男性	女性	自転車	合計	女性比
① 兵庫町（西）	2,290	1,564	2,729	6,583	40.6%	1,541	1,172	2,084	4,797	43.2%
② 兵庫町（東）	3,030	2,560	3,290	8,880	45.8%	3,330	2,968	2,797	9,095	47.1%
③ 片原町西（西）	3,512	4,830	1,784	10,126	57.9%	4,356	6,756	1,338	12,450	60.8%
④ 片原町西（東）	2,116	1,946	3,008	7,070	47.9%	2,516	2,519	2,310	7,345	50.0%
⑤ 片原町東（西）	1,281	1,431	2,600	5,312	52.8%	1,129	1,183	1,985	4,297	51.2%
⑥ 丸亀町（北）	3,388	4,443	339	8,170	56.7%	4,433	6,108	327	10,868	57.9%
⑦ 丸亀町（南）	3,844	4,587	439	8,870	54.4%	6,064	7,571	428	14,063	55.5%
⑧ ライオン通（北）	1,042	947	1,701	3,690	47.6%	1,168	1,096	1,286	3,550	48.4%
⑨ ライオン通（南）	941	638	1,734	3,313	40.4%	1,015	774	1,486	3,275	43.3%
⑩ 南新町（南）	3,434	2,535	3,614	9,583	42.5%	3,522	3,706	2,679	9,907	51.3%
⑪ 常磐町（西）	2,649	2,633	2,153	7,435	49.8%	2,969	3,307	1,665	7,941	52.7%
⑫ 常磐町（東）	1,907	2,111	1,004	5,022	52.5%	2,300	2,687	805	5,792	53.9%
⑬ 田町（中）	1,944	1,586	3,798	7,328	44.9%	1,586	1,329	2,726	5,641	45.6%
⑭ 菊池寛通り（南）	1,428	1,380	288	3,096	49.1%	908	729	234	1,871	44.5%
⑮ 菊池寛通り（北）	1,575	1,379	1,089	4,043	46.7%	1,502	1,442	758	3,702	49.0%
15地点合計	34,381	34,570	29,570	98,521	50.1%	38,339	43,347	22,908	104,594	53.1%

## 中央商店街通行量調査結果（15地点）

調査時間

午前10時から午後7時まで（9時間）

商店街	調査方向	R3年9月【平日】平均					R3年9月【休日】平均				
		男性	女性	自転車	合計	女性比	男性	女性	自転車	合計	女性比
① 兵庫町（西）	西から東へ	1,015	688	1,373	3,076	40.4%	740	564	1,038	2,342	43.3%
	東から西へ	1,275	876	1,356	3,507	40.7%	801	608	1,046	2,455	43.2%
	計	2,290	1,564	2,729	6,583	40.6%	1,541	1,172	2,084	4,797	43.2%
② 兵庫町（東）	西から東へ	1,618	1,384	1,721	4,723	46.1%	1,696	1,492	1,363	4,551	46.8%
	東から西へ	1,412	1,176	1,569	4,157	45.4%	1,634	1,476	1,434	4,544	47.5%
	計	3,030	2,560	3,290	8,880	45.8%	3,330	2,968	2,797	9,095	47.1%
③ 片原町西（西）	北から南へ	1,778	2,309	959	5,046	56.5%	2,123	3,178	686	5,987	60.0%
	南から北へ	1,734	2,521	825	5,080	59.2%	2,233	3,578	652	6,463	61.6%
	計	3,512	4,830	1,784	10,126	57.9%	4,356	6,756	1,338	12,450	60.8%
④ 片原町西（東）	西から東へ	1,231	1,108	1,683	4,022	47.4%	1,342	1,295	1,196	3,833	49.1%
	東から西へ	885	838	1,325	3,048	48.6%	1,174	1,224	1,114	3,512	51.0%
	計	2,116	1,946	3,008	7,070	47.9%	2,516	2,519	2,310	7,345	50.0%
⑤ 片原町東（西）	西から東へ	752	839	1,477	3,068	52.7%	560	590	1,036	2,186	51.3%
	東から西へ	529	592	1,123	2,244	52.8%	569	593	949	2,111	51.0%
	計	1,281	1,431	2,600	5,312	52.8%	1,129	1,183	1,985	4,297	51.2%
⑥ 丸亀町（北）	北から南へ	1,709	2,162	146	4,017	55.9%	2,220	3,009	144	5,373	57.5%
	南から北へ	1,679	2,281	193	4,153	57.6%	2,213	3,099	183	5,495	58.3%
	計	3,388	4,443	339	8,170	56.7%	4,433	6,108	327	10,868	57.9%
⑦ 丸亀町（南）	北から南へ	2,047	2,455	96	4,598	54.5%	3,168	4,064	105	7,337	56.2%
	南から北へ	1,797	2,132	343	4,272	54.3%	2,896	3,507	323	6,726	54.8%
	計	3,844	4,587	439	8,870	54.4%	6,064	7,571	428	14,063	55.5%
⑧ ライオン通（北）	北から南へ	521	414	931	1,866	44.3%	569	494	676	1,739	46.5%
	南から北へ	521	533	770	1,824	50.6%	599	602	610	1,811	50.1%
	計	1,042	947	1,701	3,690	47.6%	1,168	1,096	1,286	3,550	48.4%
⑨ ライオン通（南）	北から南へ	496	352	894	1,742	41.5%	529	399	762	1,690	43.0%
	南から北へ	445	286	840	1,571	39.1%	486	375	724	1,585	43.6%
	計	941	638	1,734	3,313	40.4%	1,015	774	1,486	3,275	43.3%
⑩ 南新町（南）	北から南へ	1,871	1,397	2,094	5,362	42.7%	1,784	1,892	1,351	5,027	51.5%
	南から北へ	1,563	1,138	1,520	4,221	42.1%	1,738	1,814	1,328	4,880	51.1%
	計	3,434	2,535	3,614	9,583	42.5%	3,522	3,706	2,679	9,907	51.3%
⑪ 常磐町（西）	西から東へ	1,682	1,647	1,343	4,672	49.5%	1,703	1,830	955	4,488	51.8%
	東から西へ	967	986	810	2,763	50.5%	1,266	1,477	710	3,453	53.8%
	計	2,649	2,633	2,153	7,435	49.8%	2,969	3,307	1,665	7,941	52.7%
⑫ 常磐町（東）	西から東へ	1,158	1,307	517	2,982	53.0%	1,199	1,408	384	2,991	54.0%
	東から西へ	749	804	487	2,040	51.8%	1,101	1,279	421	2,801	53.7%
	計	1,907	2,111	1,004	5,022	52.5%	2,300	2,687	805	5,792	53.9%
⑬ 田町（中）	北から南へ	1,059	889	2,326	4,274	45.6%	809	705	1,434	2,948	46.6%
	南から北へ	885	697	1,472	3,054	44.1%	777	624	1,292	2,693	44.5%
	計	1,944	1,586	3,798	7,328	44.9%	1,586	1,329	2,726	5,641	45.6%
⑭ 菊池寛通り（南）	西から東へ	921	923	157	2,001	50.1%	476	394	123	993	45.3%
	東から西へ	507	457	131	1,095	47.4%	432	335	111	878	43.7%
	計	1,428	1,380	288	3,096	49.1%	908	729	234	1,871	44.5%
⑮ 菊池寛通り（北）	西から東へ	787	727	466	1,980	48.0%	711	706	323	1,740	49.8%
	東から西へ	788	652	623	2,063	45.3%	791	736	435	1,962	48.2%
	計	1,575	1,379	1,089	4,043	46.7%	1,502	1,442	758	3,702	49.0%
15地点合計		34,381	34,570	29,570	98,521	50.1%	38,339	43,347	22,908	104,594	53.1%