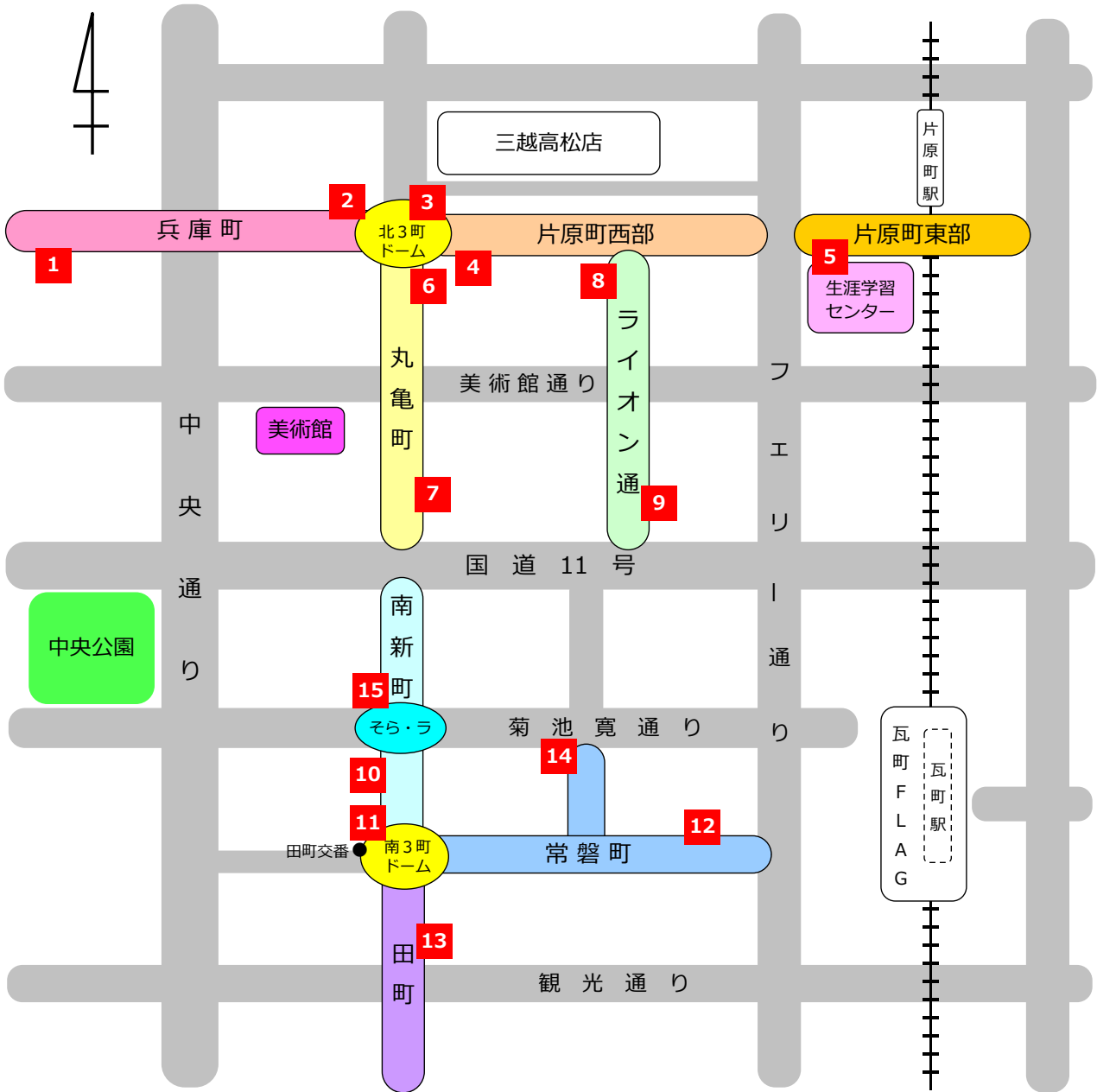


中央商店街通行量調査調査地点（15地点）



中央商店街通行量調査（15地点）（カメラ計測による自動解析月平均）

（平日・15地点） 午前10時から午後7時まで（9時間）

調査地点	商店街	R2年4月 (人)
①	兵庫町（西）	6,182
②	兵庫町（東）	8,271
③	片原町西（西）	7,329
④	片原町西（東）	6,332
⑤	片原町東（西）	5,077
⑥	丸亀町（北）	7,020
⑦	丸亀町（南）	7,017
⑧	ライオン通（北）	3,672
⑨	ライオン通（南）	3,209
⑩	南新町（南）	9,488
⑪	常磐町（西）	6,289
⑫	常磐町（東）	4,416
⑬	田町（中）	7,585
⑭	菊池寛通（南）	3,039
⑮	菊池寛通（北）	3,074
15地点合計		88,000

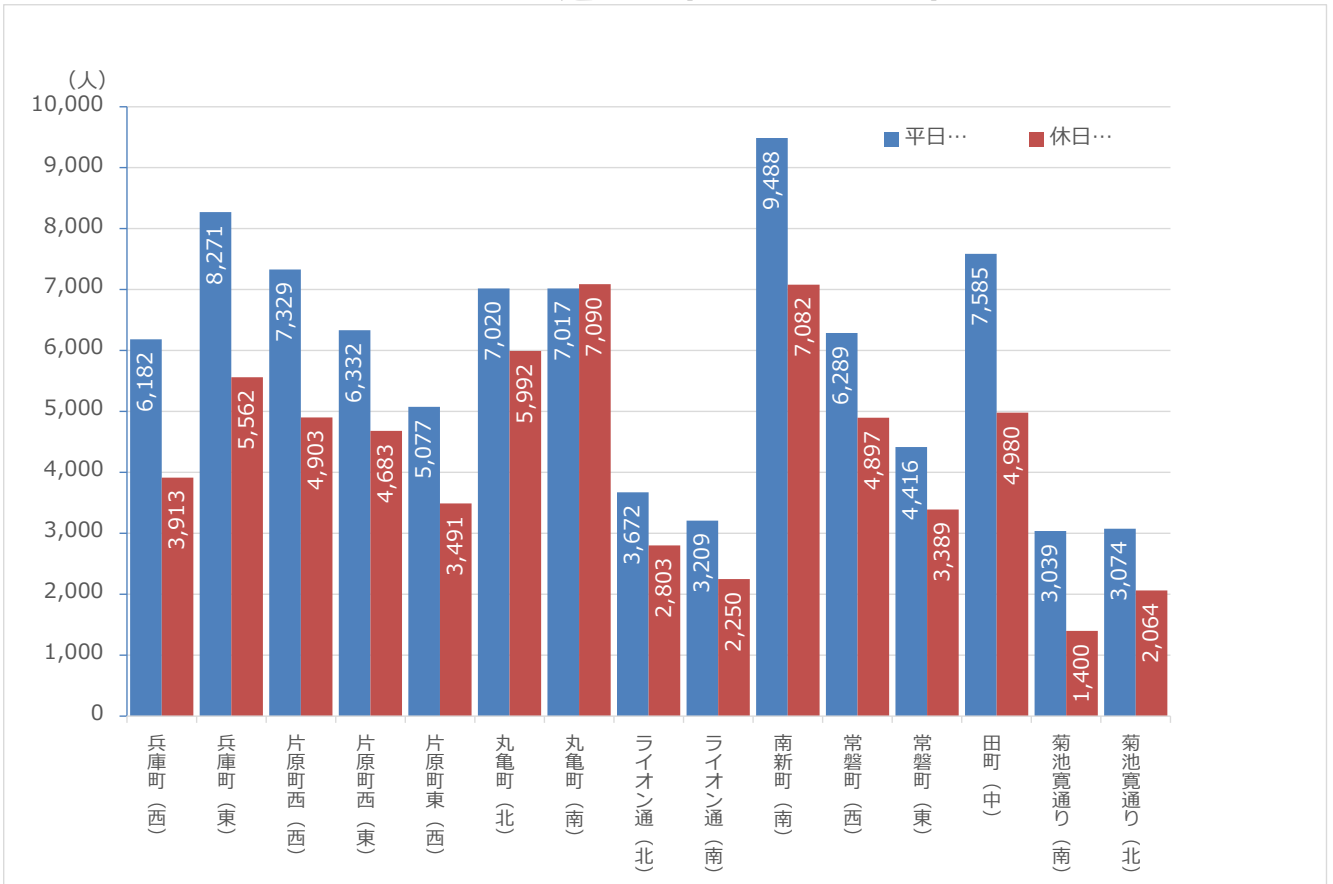
（休日・15地点） 午前10時から午後7時まで（9時間）

調査地点	商店街	R2年4月 (人)
①	兵庫町（西）	3,913
②	兵庫町（東）	5,562
③	片原町西（西）	4,903
④	片原町西（東）	4,683
⑤	片原町東（西）	3,491
⑥	丸亀町（北）	5,992
⑦	丸亀町（南）	7,090
⑧	ライオン通（北）	2,803
⑨	ライオン通（南）	2,250
⑩	南新町（南）	7,082
⑪	常磐町（西）	4,897
⑫	常磐町（東）	3,389
⑬	田町（中）	4,980
⑭	菊池寛通（南）	1,400
⑮	菊池寛通（北）	2,064
15地点合計		64,499

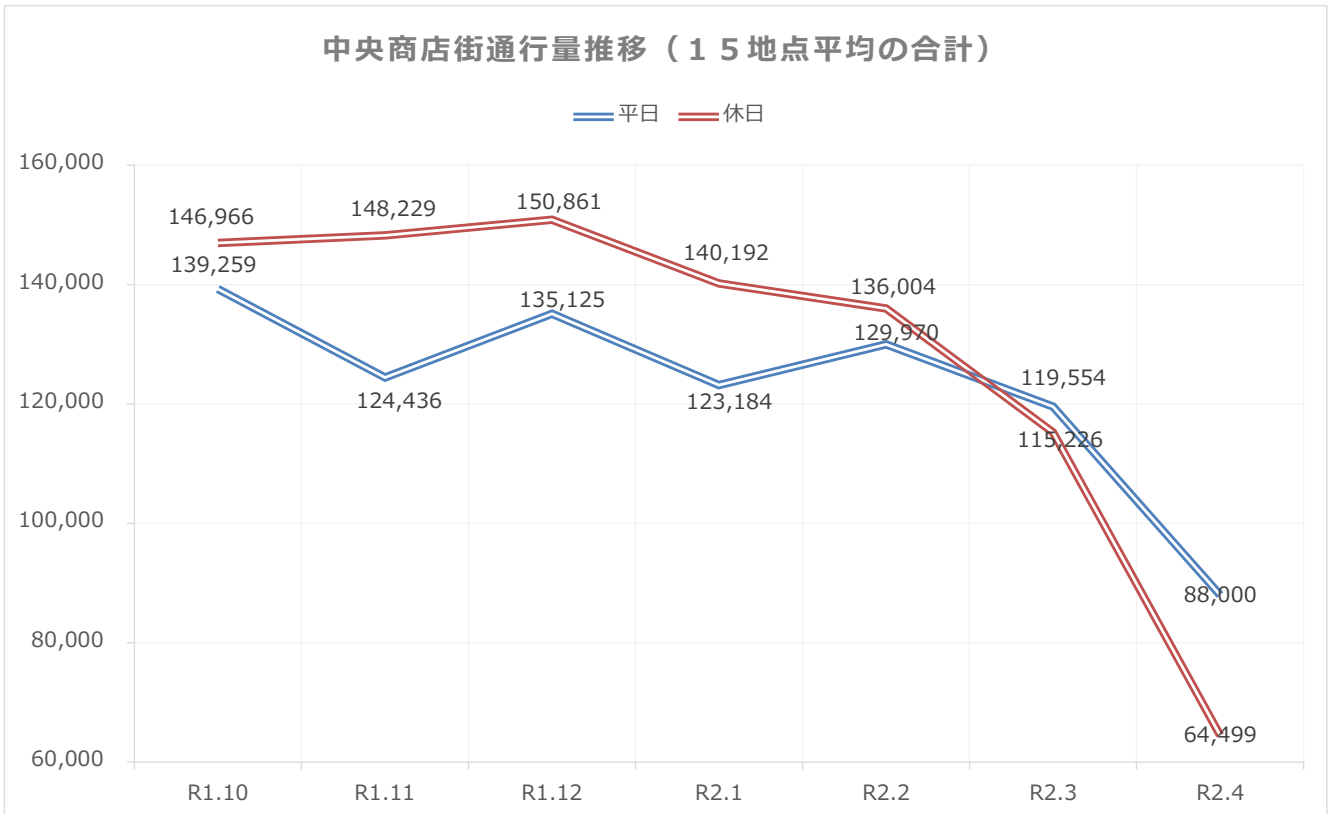
平日と休日との比較（休日－平日）

調査地点	商店街	R2年4月 (人)
①	兵庫町（西）	-2,269
②	兵庫町（東）	-2,709
③	片原町西（西）	-2,426
④	片原町西（東）	-1,649
⑤	片原町東（西）	-1,586
⑥	丸亀町（北）	-1,028
⑦	丸亀町（南）	73
⑧	ライオン通（北）	-869
⑨	ライオン通（南）	-959
⑩	南新町（南）	-2,406
⑪	常磐町（西）	-1,392
⑫	常磐町（東）	-1,027
⑬	田町（中）	-2,605
⑭	菊池寛通（南）	-1,639
⑮	菊池寛通（北）	-1,010
15地点合計		-23,501

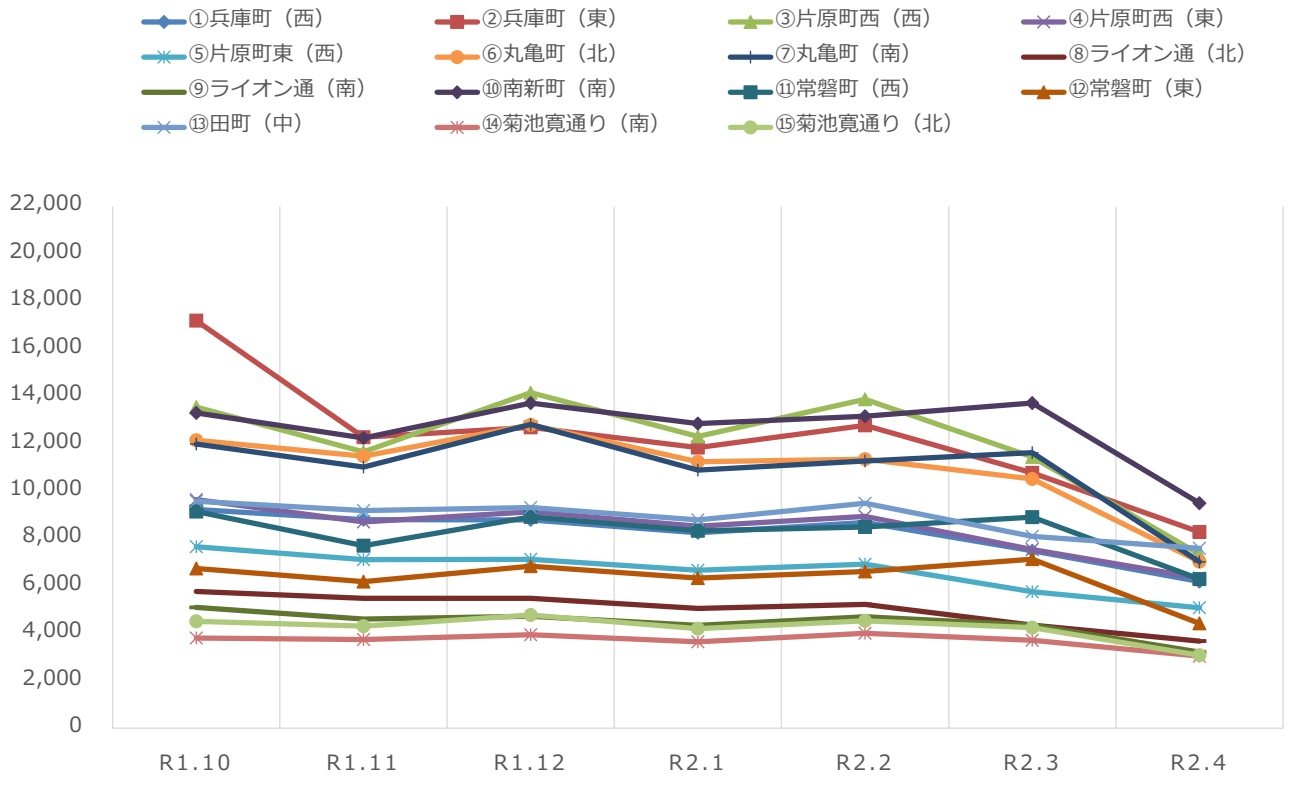
R2年4月通行量（10時～19時）



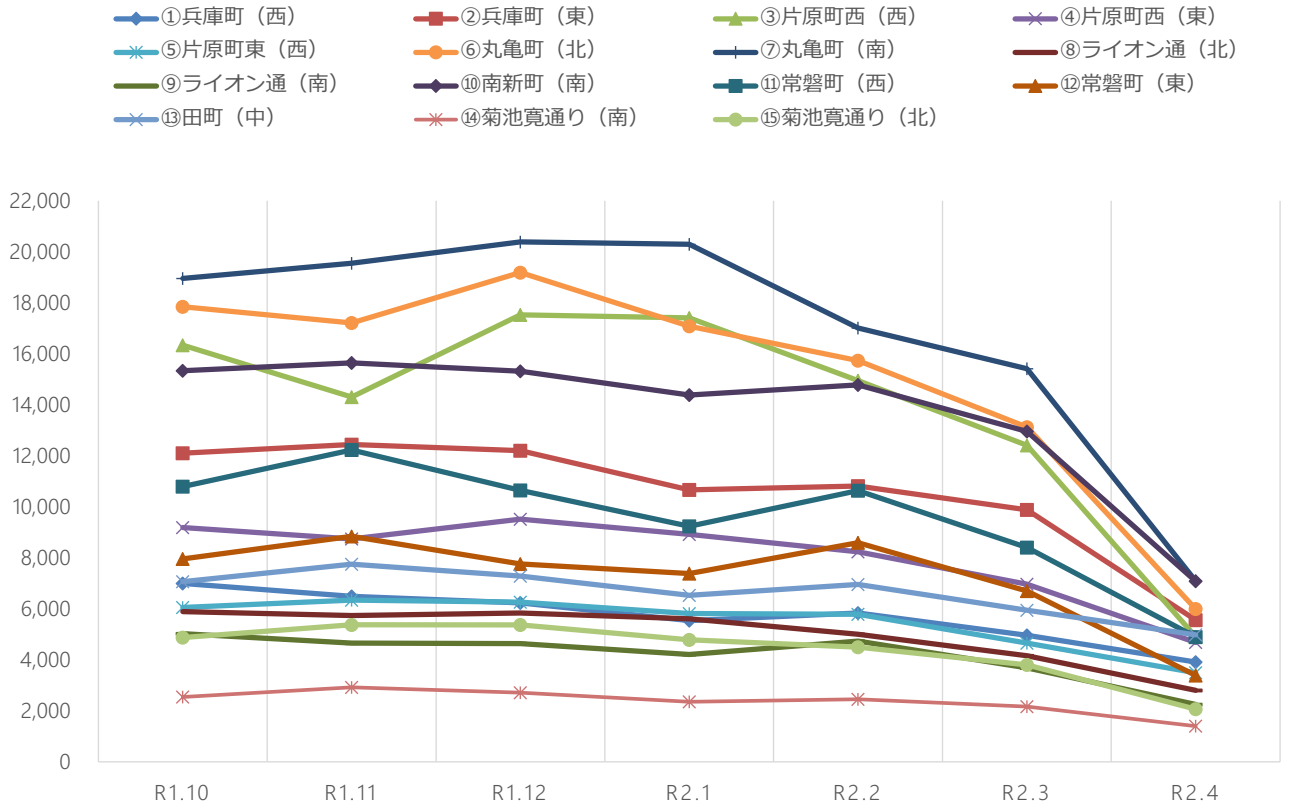
中央商店街通行量推移（15地点平均の合計）



令和元年10月以降の通行量の推移（平日）



令和元年10月以降の通行量の推移（休日）



中央商店街通行量調査（15地点）

調査時間 午前10時から午後7時まで（9時間）

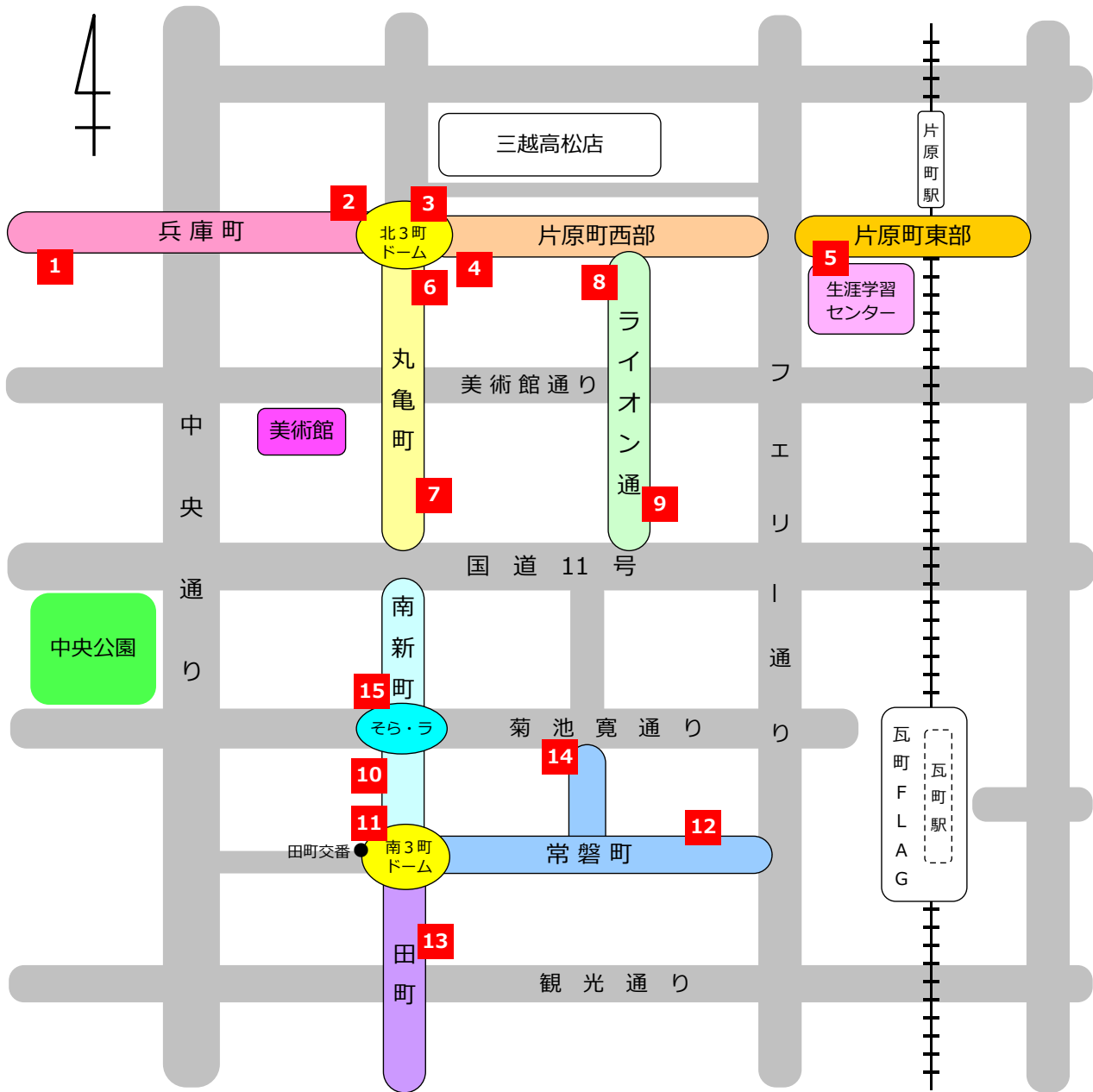
商店街	R2年4月【平日】平均					R2年4月【休日】平均				
	男性	女性	自転車	合計	女性比	男性	女性	自転車	合計	女性比
① 兵庫町（西）	2,208	1,035	2,939	6,182	31.9%	1,337	602	1,974	3,913	31.0%
② 兵庫町（東）	3,049	1,917	3,305	8,271	38.6%	2,218	1,203	2,141	5,562	35.2%
③ 片原町西（西）	2,984	2,807	1,538	7,329	48.5%	2,025	2,033	845	4,903	50.1%
④ 片原町西（東）	2,108	1,298	2,926	6,332	38.1%	1,749	998	1,936	4,683	36.3%
⑤ 片原町東（西）	1,364	1,036	2,677	5,077	43.2%	1,079	658	1,754	3,491	37.9%
⑥ 丸亀町（北）	3,316	3,153	551	7,020	48.7%	2,926	2,598	468	5,992	47.0%
⑦ 丸亀町（南）	3,708	2,796	513	7,017	43.0%	3,872	2,763	455	7,090	41.6%
⑧ ライオン通（北）	896	617	2,159	3,672	40.8%	817	539	1,447	2,803	39.7%
⑨ ライオン通（南）	922	387	1,900	3,209	29.6%	705	314	1,231	2,250	30.8%
⑩ 南新町（南）	3,827	1,885	3,776	9,488	33.0%	3,020	1,632	2,430	7,082	35.1%
⑪ 常磐町（西）	2,509	1,611	2,169	6,289	39.1%	2,115	1,301	1,481	4,897	38.1%
⑫ 常磐町（東）	1,805	1,336	1,275	4,416	42.5%	1,449	1,013	927	3,389	41.1%
⑬ 田町（中）	2,239	1,326	4,020	7,585	37.2%	1,664	896	2,420	4,980	35.0%
⑭ 菊池寛通り（南）	1,427	1,040	572	3,039	42.2%	694	359	347	1,400	34.1%
⑮ 菊池寛通り（北）	1,297	878	899	3,074	40.4%	926	526	612	2,064	36.2%
15地点合計	33,659	23,122	31,219	88,000	40.7%	26,596	17,435	20,468	64,499	39.6%

中央商店街通行量調査結果（15地点）

調査時間 午前10時から午後7時まで（9時間）

商店街	調査方向	R2年4月【平日】平均					R2年4月【休日】平均				
		男性	女性	自転車	合計	女性比	男性	女性	自転車	合計	女性比
① 兵庫町（西）	西から東へ	1,003	432	1,402	2,837	30.1%	676	275	950	1,901	28.9%
	東から西へ	1,205	603	1,537	3,345	33.4%	661	327	1,024	2,012	33.1%
	計	2,208	1,035	2,939	6,182	31.9%	1,337	602	1,974	3,913	31.0%
② 兵庫町（東）	西から東へ	1,551	1,073	1,744	4,368	40.9%	1,069	621	1,075	2,765	36.7%
	東から西へ	1,498	844	1,561	3,903	36.0%	1,149	582	1,066	2,797	33.6%
	計	3,049	1,917	3,305	8,271	38.6%	2,218	1,203	2,141	5,562	35.2%
③ 片原町西（西）	北から南へ	1,512	1,445	875	3,832	48.9%	961	1,033	455	2,449	51.8%
	南から北へ	1,472	1,362	663	3,497	48.1%	1,064	1,000	390	2,454	48.4%
	計	2,984	2,807	1,538	7,329	48.5%	2,025	2,033	845	4,903	50.1%
④ 片原町西（東）	西から東へ	1,310	761	1,657	3,728	36.7%	983	507	1,026	2,516	34.0%
	東から西へ	798	537	1,269	2,604	40.2%	766	491	910	2,167	39.1%
	計	2,108	1,298	2,926	6,332	38.1%	1,749	998	1,936	4,683	36.3%
⑤ 片原町東（西）	西から東へ	827	589	1,504	2,920	41.6%	574	311	923	1,808	35.1%
	東から西へ	537	447	1,173	2,157	45.4%	505	347	831	1,683	40.7%
	計	1,364	1,036	2,677	5,077	43.2%	1,079	658	1,754	3,491	37.9%
⑥ 丸亀町（北）	北から南へ	1,629	1,575	286	3,490	49.2%	1,389	1,297	246	2,932	48.3%
	南から北へ	1,687	1,578	265	3,530	48.3%	1,537	1,301	222	3,060	45.8%
	計	3,316	3,153	551	7,020	48.7%	2,926	2,598	468	5,992	47.0%
⑦ 丸亀町（南）	北から南へ	2,114	1,423	102	3,639	40.2%	2,117	1,338	107	3,562	38.7%
	南から北へ	1,594	1,373	411	3,378	46.3%	1,755	1,425	348	3,528	44.8%
	計	3,708	2,796	513	7,017	43.0%	3,872	2,763	455	7,090	41.6%
⑧ ライオン通（北）	北から南へ	438	313	1,136	1,887	41.7%	394	274	737	1,405	41.0%
	南から北へ	458	304	1,023	1,785	39.9%	423	265	710	1,398	38.5%
	計	896	617	2,159	3,672	40.8%	817	539	1,447	2,803	39.7%
⑨ ライオン通（南）	北から南へ	464	221	1,071	1,756	32.3%	352	172	658	1,182	32.8%
	南から北へ	458	166	829	1,453	26.6%	353	142	573	1,068	28.7%
	計	922	387	1,900	3,209	29.6%	705	314	1,231	2,250	30.8%
⑩ 南新町（南）	北から南へ	2,173	994	2,149	5,316	31.4%	1,637	800	1,204	3,641	32.8%
	南から北へ	1,654	891	1,627	4,172	35.0%	1,383	832	1,226	3,441	37.6%
	計	3,827	1,885	3,776	9,488	33.0%	3,020	1,632	2,430	7,082	35.1%
⑪ 常磐町（西）	西から東へ	1,625	960	1,259	3,844	37.1%	1,249	694	819	2,762	35.7%
	東から西へ	884	651	910	2,445	42.4%	866	607	662	2,135	41.2%
	計	2,509	1,611	2,169	6,289	39.1%	2,115	1,301	1,481	4,897	38.1%
⑫ 常磐町（東）	西から東へ	1,123	766	663	2,552	40.6%	789	501	451	1,741	38.8%
	東から西へ	682	570	612	1,864	45.5%	660	512	476	1,648	43.7%
	計	1,805	1,336	1,275	4,416	42.5%	1,449	1,013	927	3,389	41.1%
⑬ 田町（中）	北から南へ	1,159	771	2,439	4,369	39.9%	815	494	1,258	2,567	37.7%
	南から北へ	1,080	555	1,581	3,216	33.9%	849	402	1,162	2,413	32.1%
	計	2,239	1,326	4,020	7,585	37.2%	1,664	896	2,420	4,980	35.0%
⑭ 菊池寛通り（南）	西から東へ	854	666	328	1,848	43.8%	356	200	192	748	36.0%
	東から西へ	573	374	244	1,191	39.5%	338	159	155	652	32.0%
	計	1,427	1,040	572	3,039	42.2%	694	359	347	1,400	34.1%
⑮ 菊池寛通り（北）	西から東へ	691	486	417	1,594	41.3%	457	254	275	986	35.7%
	東から西へ	606	392	482	1,480	39.3%	469	272	337	1,078	36.7%
	計	1,297	878	899	3,074	40.4%	926	526	612	2,064	36.2%
15地点合計		33,659	23,122	31,219	88,000	40.7%	26,596	17,435	20,468	64,499	39.6%

中央商店街通行量調査調査地点（15地点）



中央商店街通行量調査（15地点）（カメラ計測による自動解析月平均）

（平日・15地点） 午前10時から午後7時まで（9時間）

調査地点	商店街	R2年5月 (人)
①	兵庫町（西）	6,481
②	兵庫町（東）	8,815
③	片原町西（西）	8,574
④	片原町西（東）	6,951
⑤	片原町東（西）	5,363
⑥	丸亀町（北）	7,791
⑦	丸亀町（南）	8,305
⑧	ライオン通（北）	4,066
⑨	ライオン通（南）	3,567
⑩	南新町（南）	10,345
⑪	常磐町（西）	7,201
⑫	常磐町（東）	4,858
⑬	田町（中）	8,005
⑭	菊池寛通（南）	3,208
⑮	菊池寛通（北）	3,130
15地点合計		96,660

（休日・15地点） 午前10時から午後7時まで（9時間）

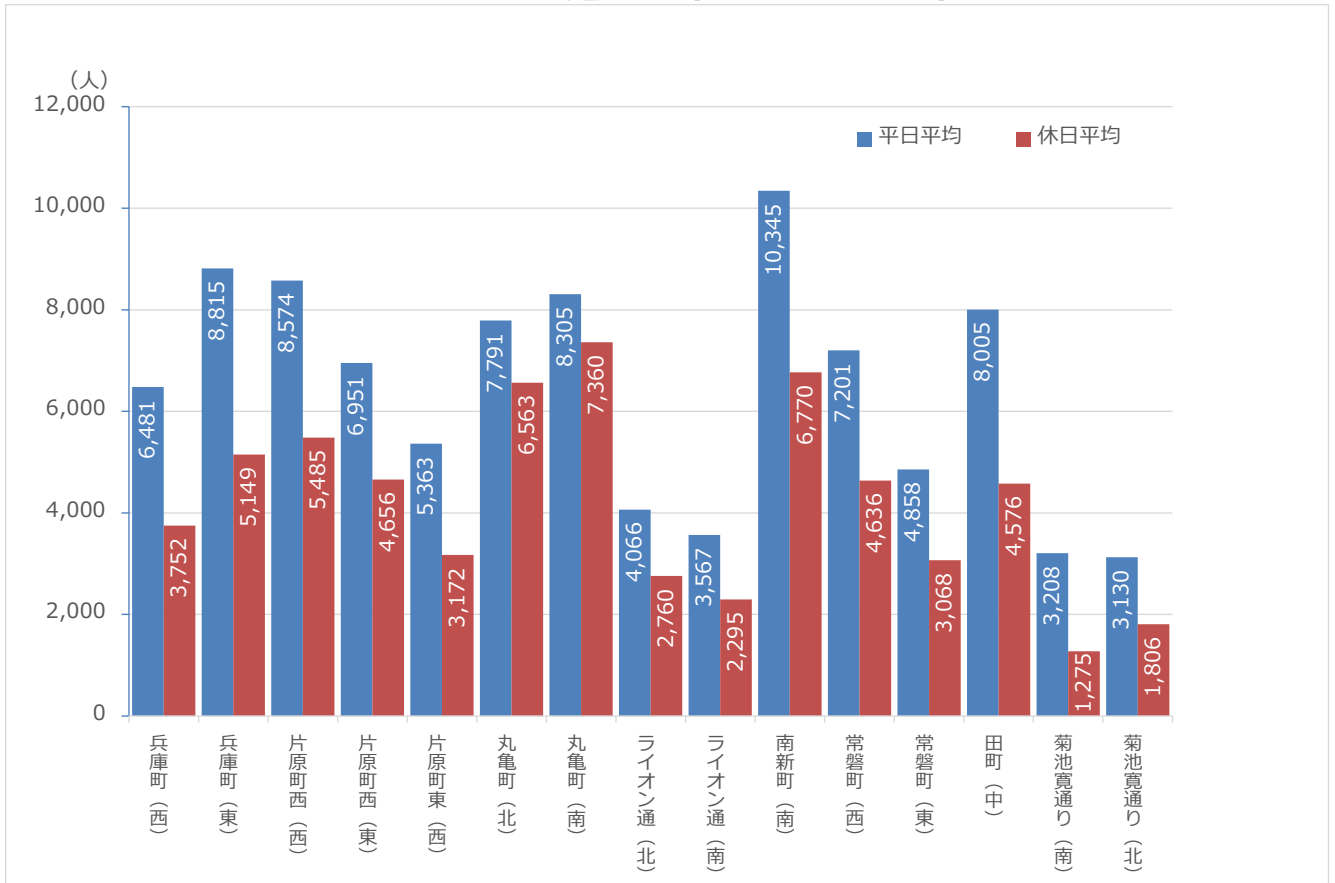
調査地点	商店街	R2年5月 (人)
①	兵庫町（西）	3,752
②	兵庫町（東）	5,149
③	片原町西（西）	5,485
④	片原町西（東）	4,656
⑤	片原町東（西）	3,172
⑥	丸亀町（北）	6,563
⑦	丸亀町（南）	7,360
⑧	ライオン通（北）	2,760
⑨	ライオン通（南）	2,295
⑩	南新町（南）	6,770
⑪	常磐町（西）	4,636
⑫	常磐町（東）	3,068
⑬	田町（中）	4,576
⑭	菊池寛通（南）	1,275
⑮	菊池寛通（北）	1,806
15地点合計		63,323

平日と休日との比較（休日－平日）

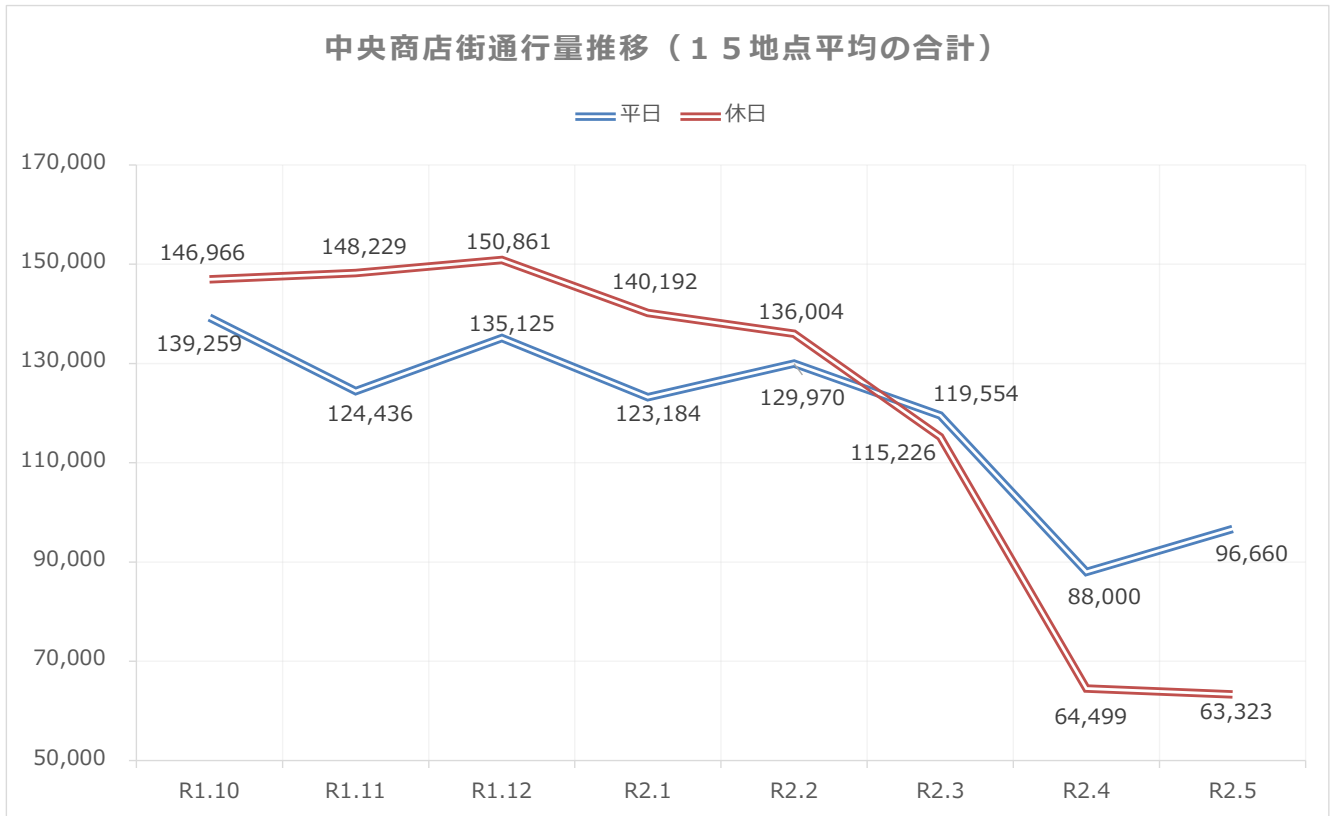
調査地点	商店街	R2年5月 (人)
①	兵庫町（西）	-2,729
②	兵庫町（東）	-3,666
③	片原町西（西）	-3,089
④	片原町西（東）	-2,295
⑤	片原町東（西）	-2,191
⑥	丸亀町（北）	-1,228
⑦	丸亀町（南）	-945
⑧	ライオン通（北）	-1,306
⑨	ライオン通（南）	-1,272
⑩	南新町（南）	-3,575
⑪	常磐町（西）	-2,565
⑫	常磐町（東）	-1,790
⑬	田町（中）	-3,429
⑭	菊池寛通（南）	-1,933
⑮	菊池寛通（北）	-1,324
15地点合計		-33,337

※機器、電波不良などにより、計測が不安定な期間があったため、その期間を除いて算出しています。（休日 4日間）

R2年5月通行量（10時～19時）

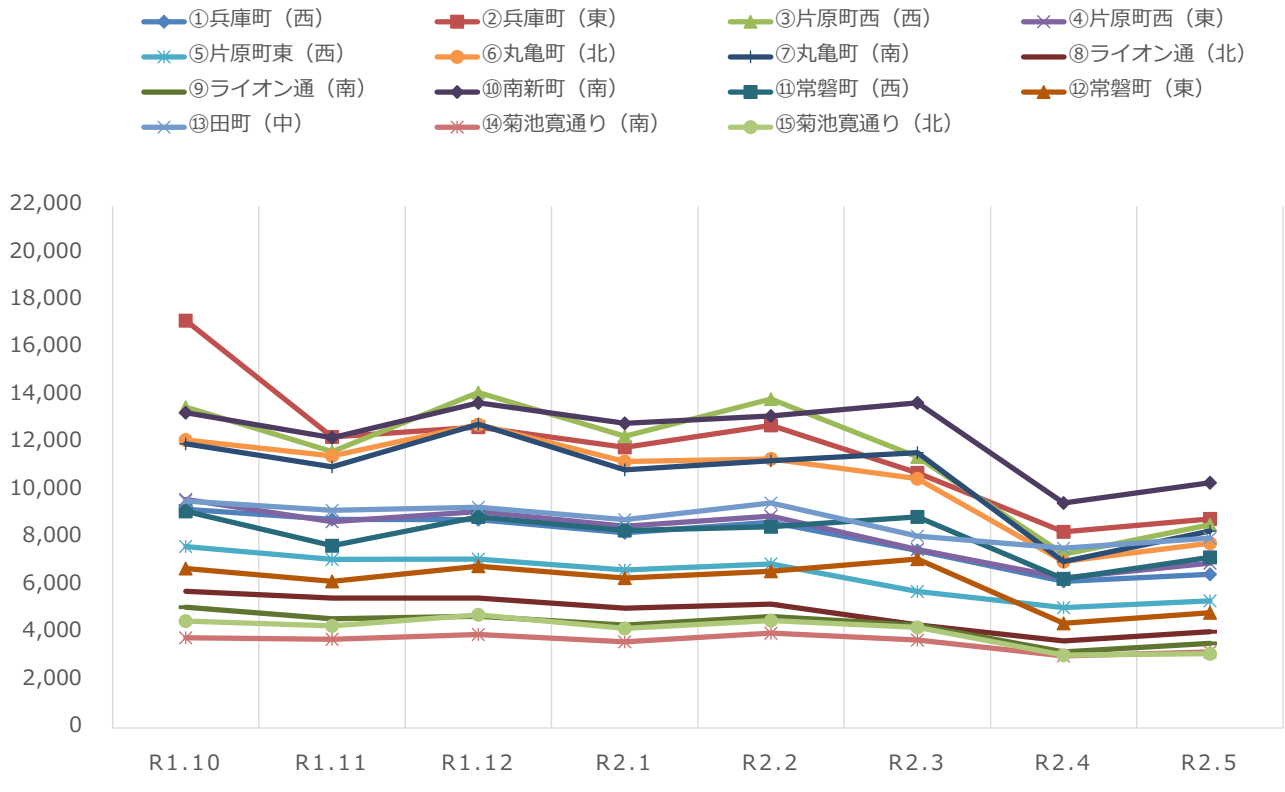


中央商店街通行量推移（15地点平均の合計）

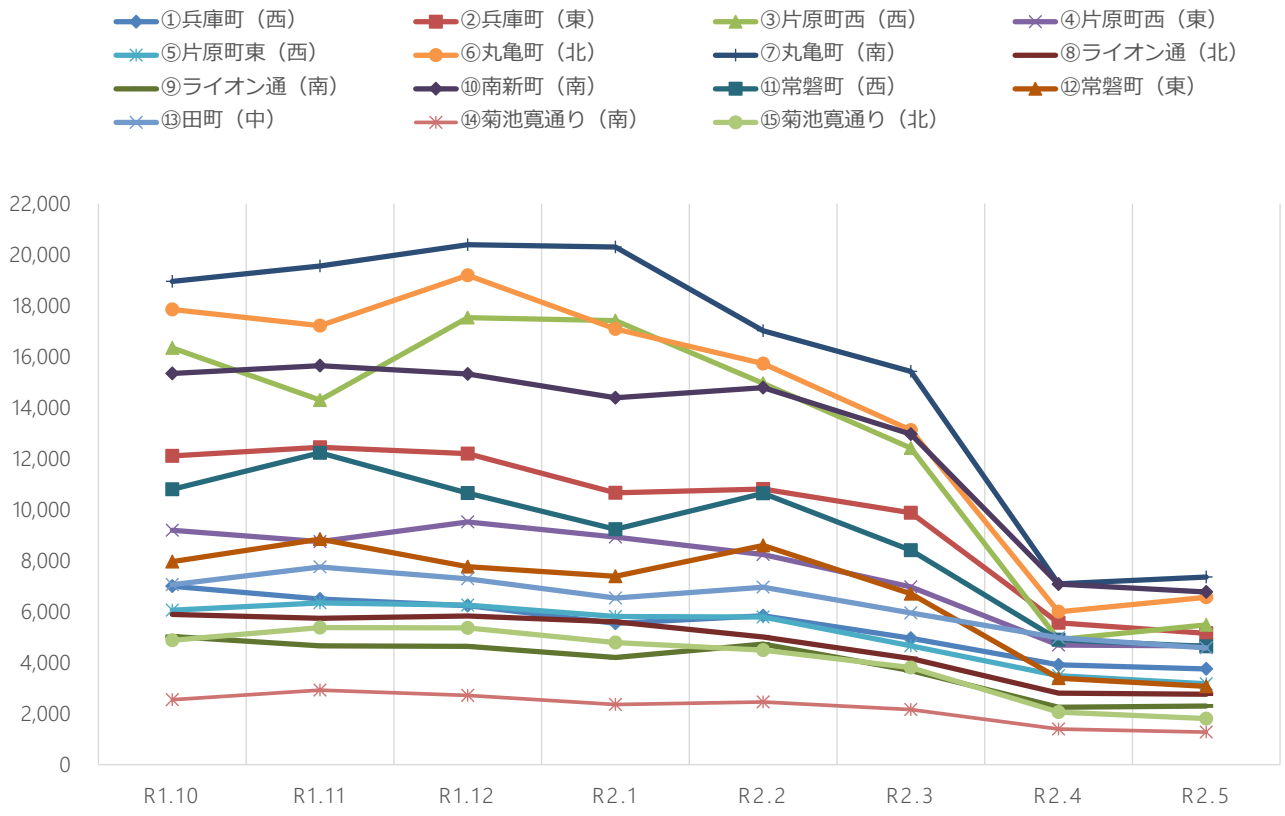


※機器、電波不良などにより、計測が不安定な期間があったため、その期間を除いて算出しています。（休日 4日間）

令和元年10月以降の通行量の推移（平日）



令和元年10月以降の通行量の推移（休日）



※機器、電波不良などにより、計測が不安定な期間があったため、その期間を除いて算出しています。（休日 4日間）

中央商店街通行量調査（15地点）

調査時間 午前10時から午後7時まで（9時間）

商店街	R2年5月【平日】平均					R2年5月【休日】平均				
	男性	女性	自転車	合計	女性比	男性	女性	自転車	合計	女性比
① 兵庫町（西）	2,196	1,045	3,240	6,481	32.2%	1,250	575	1,927	3,752	31.5%
② 兵庫町（東）	3,172	1,956	3,687	8,815	38.1%	1,989	1,131	2,029	5,149	36.3%
③ 片原町西（西）	3,361	3,383	1,830	8,574	50.2%	2,278	2,348	859	5,485	50.8%
④ 片原町西（東）	2,274	1,443	3,234	6,951	38.8%	1,716	1,064	1,876	4,656	38.3%
⑤ 片原町東（西）	1,410	1,075	2,878	5,363	43.3%	912	612	1,648	3,172	40.2%
⑥ 丸亀町（北）	3,546	3,635	610	7,791	50.6%	3,167	2,954	442	6,563	48.3%
⑦ 丸亀町（南）	4,267	3,430	608	8,305	44.6%	3,927	2,969	464	7,360	43.1%
⑧ ライオン通（北）	979	662	2,425	4,066	40.3%	761	553	1,446	2,760	42.1%
⑨ ライオン通（南）	982	412	2,173	3,567	29.6%	698	338	1,259	2,295	32.6%
⑩ 南新町（南）	4,001	2,188	4,156	10,345	35.4%	2,775	1,678	2,317	6,770	37.7%
⑪ 常磐町（西）	2,692	2,011	2,498	7,201	42.8%	1,918	1,327	1,391	4,636	40.9%
⑫ 常磐町（東）	1,831	1,553	1,474	4,858	45.9%	1,233	975	860	3,068	44.2%
⑬ 田町（中）	2,313	1,203	4,489	8,005	34.2%	1,431	731	2,414	4,576	33.8%
⑭ 菊池寛通り（南）	1,507	1,085	616	3,208	41.9%	618	330	327	1,275	34.8%
⑮ 菊池寛通り（北）	1,298	891	941	3,130	40.7%	782	493	531	1,806	38.7%
15地点合計	35,829	25,972	34,859	96,660	42.0%	25,455	18,078	19,790	63,323	41.5%

※機器、電波不良などにより、計測が不安定な期間があったため、その期間を除いて算出しています。（休日 4日間）

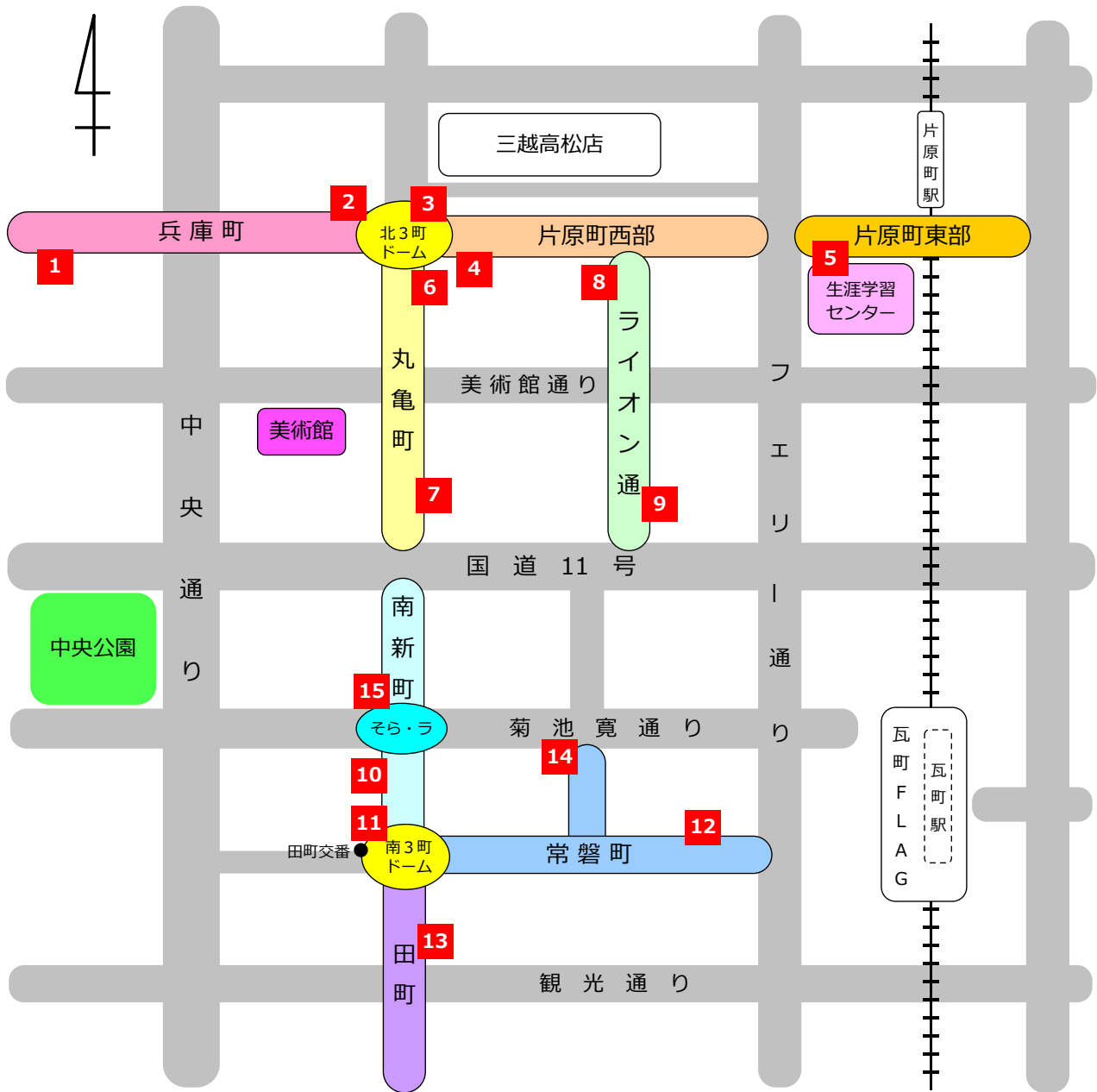
中央商店街通行量調査結果（15地点）

調査時間 午前10時から午後7時まで（9時間）

商店街	調査方向	R2年5月【平日】平均					R2年5月【休日】平均				
		男性	女性	自転車	合計	女性比	男性	女性	自転車	合計	女性比
① 兵庫町（西）	西から東へ	993	436	1,581	3,010	30.5%	635	273	946	1,854	30.1%
	東から西へ	1,203	609	1,659	3,471	33.6%	615	302	981	1,898	32.9%
	計	2,196	1,045	3,240	6,481	32.2%	1,250	575	1,927	3,752	31.5%
② 兵庫町（東）	西から東へ	1,605	1,080	1,938	4,623	40.2%	958	586	1,008	2,552	38.0%
	東から西へ	1,567	876	1,749	4,192	35.9%	1,031	545	1,021	2,597	34.6%
	計	3,172	1,956	3,687	8,815	38.1%	1,989	1,131	2,029	5,149	36.3%
③ 片原町西（西）	北から南へ	1,713	1,740	1,028	4,481	50.4%	1,103	1,195	468	2,766	52.0%
	南から北へ	1,648	1,643	802	4,093	49.9%	1,175	1,153	391	2,719	49.5%
	計	3,361	3,383	1,830	8,574	50.2%	2,278	2,348	859	5,485	50.8%
④ 片原町西（東）	西から東へ	1,401	837	1,825	4,063	37.4%	982	545	984	2,511	35.7%
	東から西へ	873	606	1,409	2,888	41.0%	734	519	892	2,145	41.4%
	計	2,274	1,443	3,234	6,951	38.8%	1,716	1,064	1,876	4,656	38.3%
⑤ 片原町東（西）	西から東へ	843	589	1,620	3,052	41.1%	474	274	852	1,600	36.6%
	東から西へ	567	486	1,258	2,311	46.2%	438	338	796	1,572	43.6%
	計	1,410	1,075	2,878	5,363	43.3%	912	612	1,648	3,172	40.2%
⑥ 丸亀町（北）	北から南へ	1,735	1,815	314	3,864	51.1%	1,513	1,465	218	3,196	49.2%
	南から北へ	1,811	1,820	296	3,927	50.1%	1,654	1,489	224	3,367	47.4%
	計	3,546	3,635	610	7,791	50.6%	3,167	2,954	442	6,563	48.3%
⑦ 丸亀町（南）	北から南へ	2,442	1,742	118	4,302	41.6%	2,150	1,447	104	3,701	40.2%
	南から北へ	1,825	1,688	490	4,003	48.1%	1,777	1,522	360	3,659	46.1%
	計	4,267	3,430	608	8,305	44.6%	3,927	2,969	464	7,360	43.1%
⑧ ライオン通（北）	北から南へ	480	332	1,280	2,092	40.9%	368	283	747	1,398	43.5%
	南から北へ	499	330	1,145	1,974	39.8%	393	270	699	1,362	40.7%
	計	979	662	2,425	4,066	40.3%	761	553	1,446	2,760	42.1%
⑨ ライオン通（南）	北から南へ	472	229	1,209	1,910	32.7%	356	191	681	1,228	34.9%
	南から北へ	510	183	964	1,657	26.4%	342	147	578	1,067	30.1%
	計	982	412	2,173	3,567	29.6%	698	338	1,259	2,295	32.6%
⑩ 南新町（南）	北から南へ	2,276	1,130	2,340	5,746	33.2%	1,508	802	1,151	3,461	34.7%
	南から北へ	1,725	1,058	1,816	4,599	38.0%	1,267	876	1,166	3,309	40.9%
	計	4,001	2,188	4,156	10,345	35.4%	2,775	1,678	2,317	6,770	37.7%
⑪ 常磐町（西）	西から東へ	1,725	1,169	1,407	4,301	40.4%	1,139	703	763	2,605	38.2%
	東から西へ	967	842	1,091	2,900	46.5%	779	624	628	2,031	44.5%
	計	2,692	2,011	2,498	7,201	42.8%	1,918	1,327	1,391	4,636	40.9%
⑫ 常磐町（東）	西から東へ	1,128	867	767	2,762	43.5%	678	474	407	1,559	41.1%
	東から西へ	703	686	707	2,096	49.4%	555	501	453	1,509	47.4%
	計	1,831	1,553	1,474	4,858	45.9%	1,233	975	860	3,068	44.2%
⑬ 田町（中）	北から南へ	1,171	670	2,744	4,585	36.4%	704	391	1,276	2,371	35.7%
	南から北へ	1,142	533	1,745	3,420	31.8%	727	340	1,138	2,205	31.9%
	計	2,313	1,203	4,489	8,005	34.2%	1,431	731	2,414	4,576	33.8%
⑭ 菊池寛通り（南）	西から東へ	874	676	351	1,901	43.6%	305	177	168	650	36.7%
	東から西へ	633	409	265	1,307	39.3%	313	153	159	625	32.8%
	計	1,507	1,085	616	3,208	41.9%	618	330	327	1,275	34.8%
⑮ 菊池寛通り（北）	西から東へ	681	473	438	1,592	41.0%	378	241	241	860	38.9%
	東から西へ	617	418	503	1,538	40.4%	404	252	290	946	38.4%
	計	1,298	891	941	3,130	40.7%	782	493	531	1,806	38.7%
15地点合計		35,829	25,972	34,859	96,660	42.0%	25,455	18,078	19,790	63,323	41.5%

※機器、電波不良などにより、計測が不安定な期間があったため、その期間を除いて算出しています。（休日 4日間）

中央商店街通行量調査調査地点（15地点）



中央商店街通行量調査（15地点）（カメラ計測による自動解析月平均）

（平日・15地点） 午前10時から午後7時まで（9時間）

調査地点	商店街	R2年6月 (人)
①	兵庫町（西）	7,342
②	兵庫町（東）	10,128
③	片原町西（西）	10,583
④	片原町西（東）	8,149
⑤	片原町東（西）	6,105
⑥	丸亀町（北）	9,311
⑦	丸亀町（南）	9,207
⑧	ライオン通（北）	4,615
⑨	ライオン通（南）	3,852
⑩	南新町（南）	10,734
⑪	常盤町（西）	7,715
⑫	常盤町（東）	5,516
⑬	田町（中）	8,125
⑭	菊池寛通（南）	3,363
⑮	菊池寛通（北）	3,525
15地点合計		108,270

（休日・15地点） 午前10時から午後7時まで（9時間）

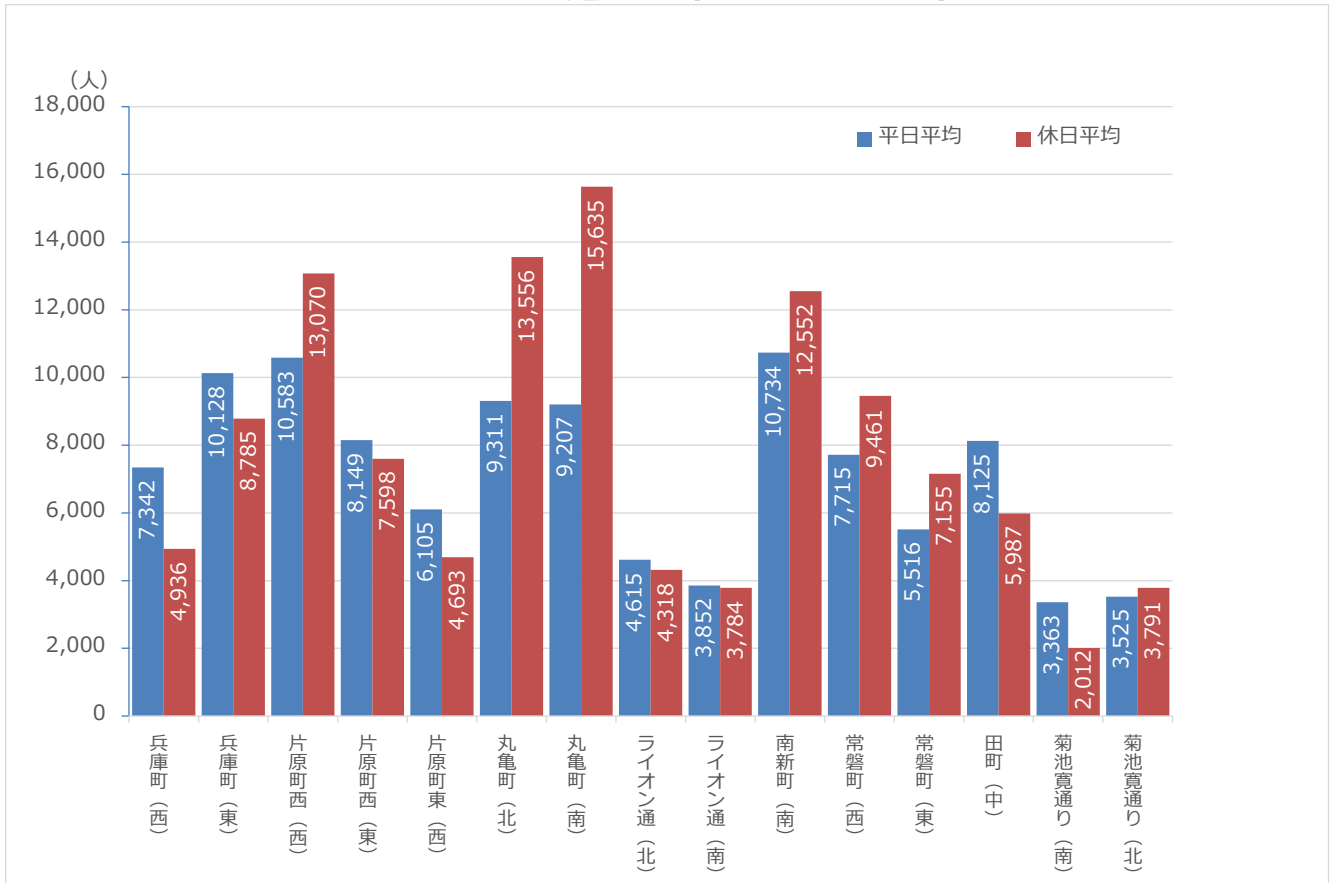
調査地点	商店街	R2年6月 (人)
①	兵庫町（西）	4,936
②	兵庫町（東）	8,785
③	片原町西（西）	13,070
④	片原町西（東）	7,598
⑤	片原町東（西）	4,693
⑥	丸亀町（北）	13,556
⑦	丸亀町（南）	15,635
⑧	ライオン通（北）	4,318
⑨	ライオン通（南）	3,784
⑩	南新町（南）	12,552
⑪	常盤町（西）	9,461
⑫	常盤町（東）	7,155
⑬	田町（中）	5,987
⑭	菊池寛通（南）	2,012
⑮	菊池寛通（北）	3,791
15地点合計		117,333

平日と休日との比較（休日－平日）

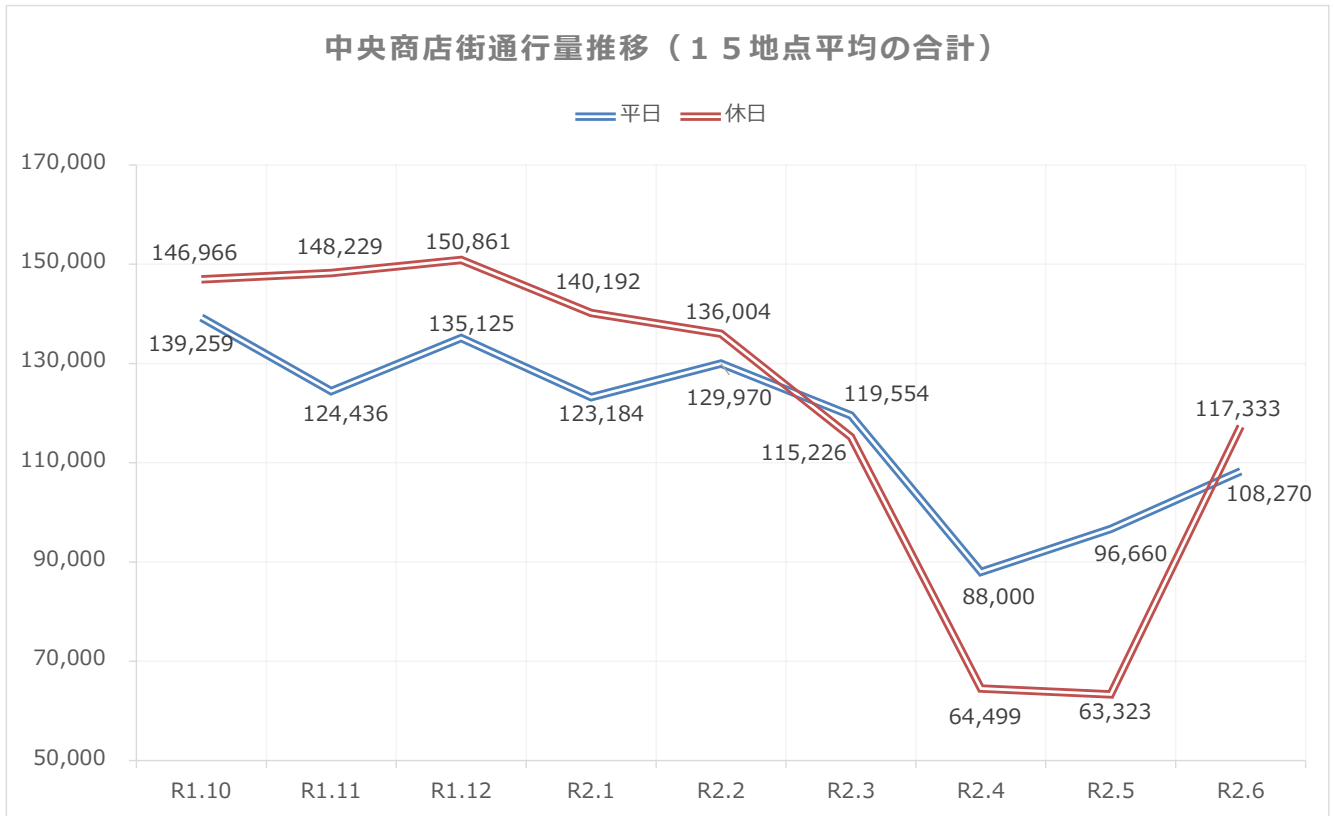
調査地点	商店街	R2年6月 (人)
①	兵庫町（西）	-2,406
②	兵庫町（東）	-1,343
③	片原町西（西）	2,487
④	片原町西（東）	-551
⑤	片原町東（西）	-1,412
⑥	丸亀町（北）	4,245
⑦	丸亀町（南）	6,428
⑧	ライオン通（北）	-297
⑨	ライオン通（南）	-68
⑩	南新町（南）	1,818
⑪	常盤町（西）	1,746
⑫	常盤町（東）	1,639
⑬	田町（中）	-2,138
⑭	菊池寛通（南）	-1,351
⑮	菊池寛通（北）	266
15地点合計		9,063

※機器、電波不良などにより、計測が不安定な期間があったため、その期間を除いて算出しています。【平日 1日間（@常盤町(東)のみ平日2日間）】

R2年6月通行量（10時～19時）

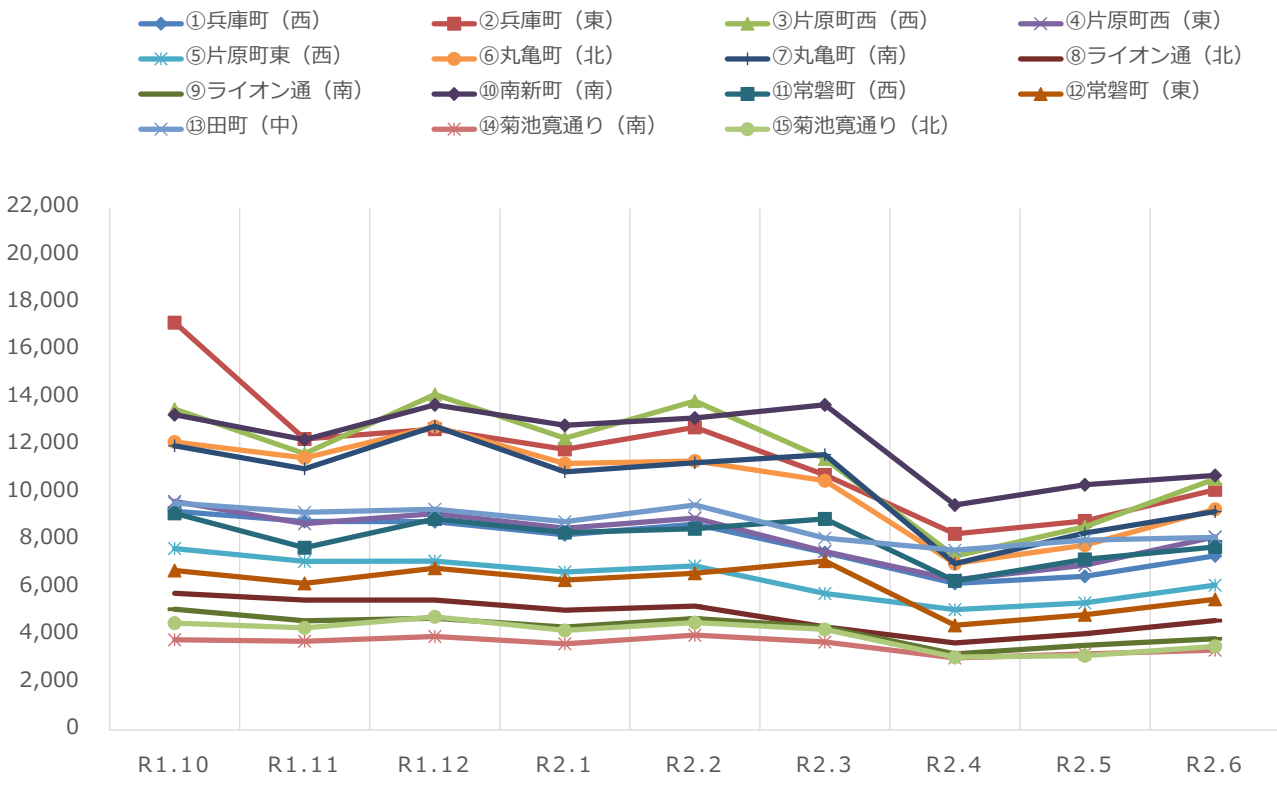


中央商店街通行量推移（15地点平均の合計）

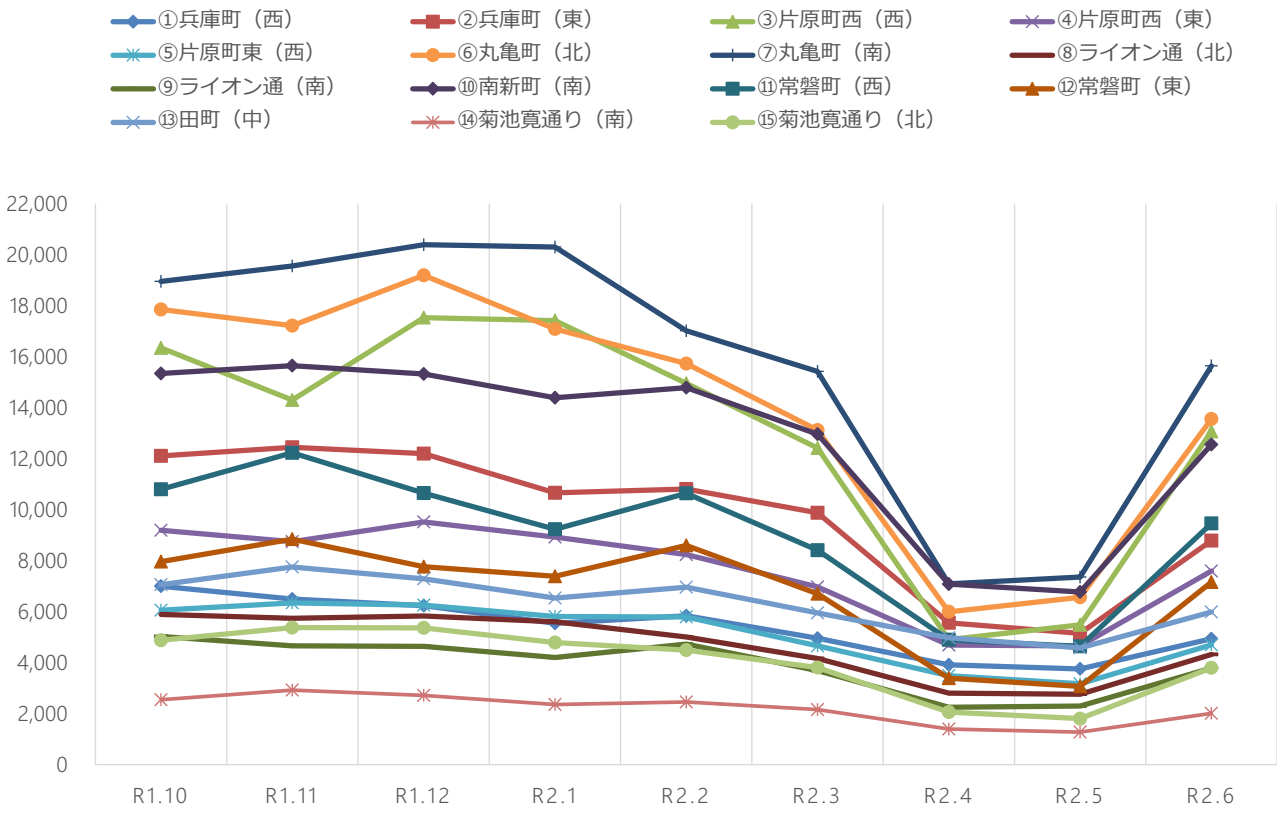


※機器、電波不良などにより、計測が不安定な期間があったため、その期間を除いて算出しています。【平日 1日間（⑩常盤町(東)のみ平日2日間）】

令和元年10月以降の通行量の推移（平日）



令和元年10月以降の通行量の推移（休日）



※機器、電波不良などにより、計測が不安定な期間があったため、その期間を除いて算出しています。【平日 1日間 (⑫常盤町(東)のみ平日2日間)】

中央商店街通行量調査（15地点）

調査時間 午前10時から午後7時まで（9時間）

商店街	R2年6月【平日】平均					R2年6月【休日】平均				
	男性	女性	自転車	合計	女性比	男性	女性	自転車	合計	女性比
① 兵庫町（西）	2,610	1,197	3,535	7,342	31.4%	1,604	821	2,511	4,936	33.9%
② 兵庫町（東）	3,731	2,380	4,017	10,128	38.9%	3,528	2,407	2,850	8,785	40.6%
③ 片原町西（西）	4,214	4,468	1,901	10,583	51.5%	5,301	6,586	1,183	13,070	55.4%
④ 片原町西（東）	2,745	1,816	3,588	8,149	39.8%	2,944	2,214	2,440	7,598	42.9%
⑤ 片原町東（西）	1,648	1,294	3,163	6,105	44.0%	1,397	1,065	2,231	4,693	43.3%
⑥ 丸亀町（北）	4,204	4,542	565	9,311	51.9%	6,139	6,984	433	13,556	53.2%
⑦ 丸亀町（南）	4,801	3,866	540	9,207	44.6%	7,980	7,144	511	15,635	47.2%
⑧ ライオン通（北）	1,176	784	2,655	4,615	40.0%	1,302	1,049	1,967	4,318	44.6%
⑨ ライオン通（南）	1,112	561	2,179	3,852	33.5%	1,313	771	1,700	3,784	37.0%
⑩ 南新町（南）	4,364	2,231	4,139	10,734	33.8%	5,382	4,168	3,002	12,552	43.6%
⑪ 常盤町（西）	3,028	2,180	2,507	7,715	41.9%	4,035	3,472	1,954	9,461	46.3%
⑫ 常盤町（東）	2,234	1,832	1,450	5,516	45.1%	3,031	2,950	1,174	7,155	49.3%
⑬ 田町（中）	2,439	1,165	4,521	8,125	32.3%	1,864	991	3,132	5,987	34.7%
⑭ 菊池寛通り（南）	1,679	1,122	562	3,363	40.1%	987	601	424	2,012	37.8%
⑮ 菊池寛通り（北）	1,529	1,049	947	3,525	40.7%	1,707	1,293	791	3,791	43.1%
15地点合計	41,514	30,487	36,269	108,270	42.3%	48,514	42,516	26,303	117,333	46.7%

※機器、電波不良などにより、計測が不安定な期間があったため、その期間を除いて算出しています。【平日 1日間（⑩常盤町（東）のみ平日2日間）】

中央商店街通行量調査結果（15地点）

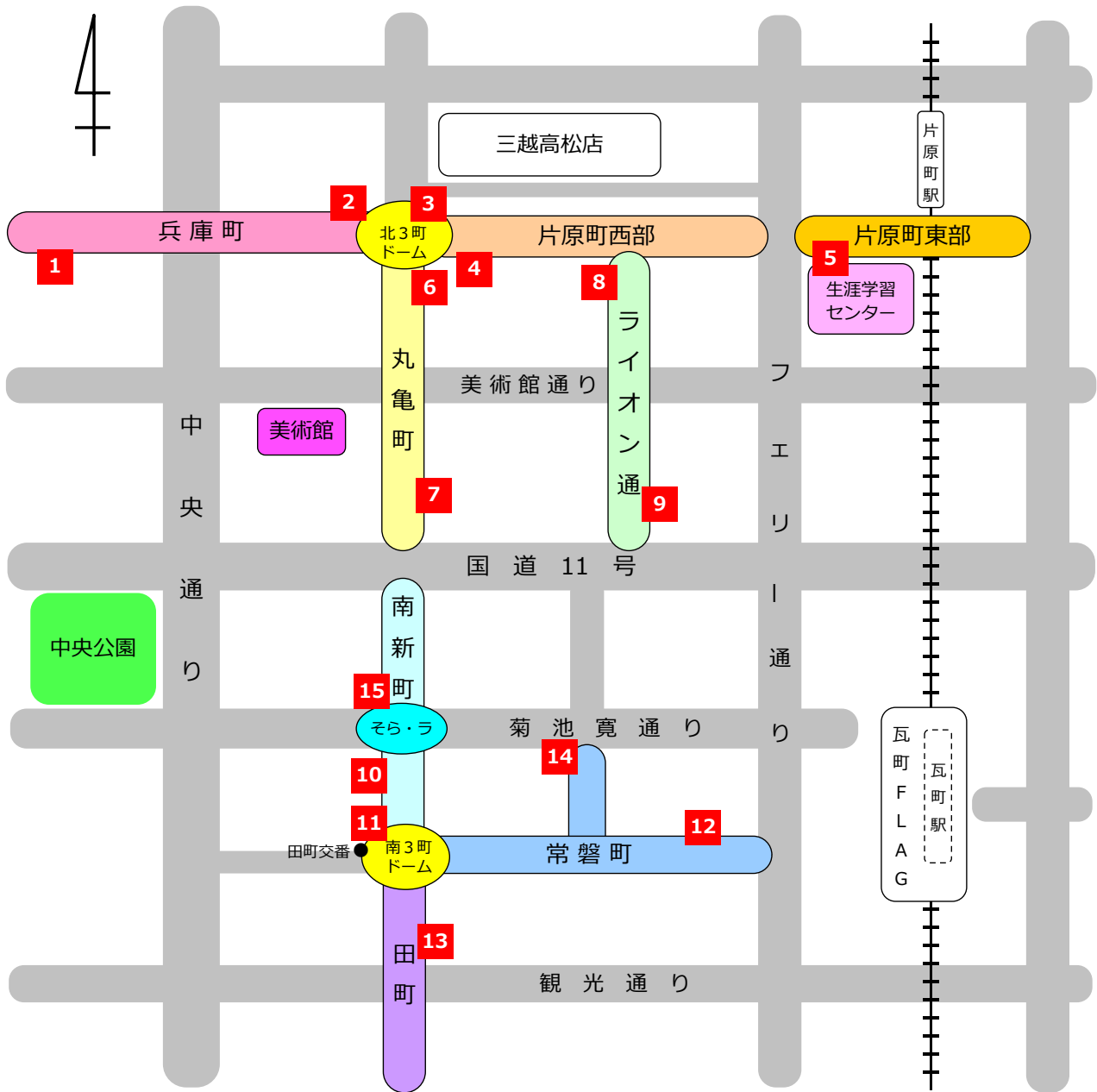
調査時間 午前10時から午後7時まで（9時間）

商店街	調査方向	R2年6月【平日】平均					R2年6月【休日】平均				
		男性	女性	自転車	合計	女性比	男性	女性	自転車	合計	女性比
① 兵庫町（西）	西から東へ	1,229	514	1,779	3,522	29.5%	838	407	1,225	2,470	32.7%
	東から西へ	1,381	683	1,756	3,820	33.1%	766	414	1,286	2,466	35.1%
	計	2,610	1,197	3,535	7,342	31.4%	1,604	821	2,511	4,936	33.9%
② 兵庫町（東）	西から東へ	1,960	1,355	2,176	5,491	40.9%	1,724	1,292	1,446	4,462	42.8%
	東から西へ	1,771	1,025	1,841	4,637	36.7%	1,804	1,115	1,404	4,323	38.2%
	計	3,731	2,380	4,017	10,128	38.9%	3,528	2,407	2,850	8,785	40.6%
③ 片原町西（西）	北から南へ	2,156	2,292	1,073	5,521	51.5%	2,569	3,355	625	6,549	56.6%
	南から北へ	2,058	2,176	828	5,062	51.4%	2,732	3,231	558	6,521	54.2%
	計	4,214	4,468	1,901	10,583	51.5%	5,301	6,586	1,183	13,070	55.4%
④ 片原町西（東）	西から東へ	1,721	1,063	2,045	4,829	38.2%	1,711	1,176	1,266	4,153	40.7%
	東から西へ	1,024	753	1,543	3,320	42.4%	1,233	1,038	1,174	3,445	45.7%
	計	2,745	1,816	3,588	8,149	39.8%	2,944	2,214	2,440	7,598	42.9%
⑤ 片原町東（西）	西から東へ	977	704	1,793	3,474	41.9%	718	467	1,140	2,325	39.4%
	東から西へ	671	590	1,370	2,631	46.8%	679	598	1,091	2,368	46.8%
	計	1,648	1,294	3,163	6,105	44.0%	1,397	1,065	2,231	4,693	43.3%
⑥ 丸亀町（北）	北から南へ	2,099	2,300	288	4,687	52.3%	2,961	3,555	217	6,733	54.6%
	南から北へ	2,105	2,242	277	4,624	51.6%	3,178	3,429	216	6,823	51.9%
	計	4,204	4,542	565	9,311	51.9%	6,139	6,984	433	13,556	53.2%
⑦ 丸亀町（南）	北から南へ	2,713	1,901	99	4,713	41.2%	4,323	3,442	103	7,868	44.3%
	南から北へ	2,088	1,965	441	4,494	48.5%	3,657	3,702	408	7,767	50.3%
	計	4,801	3,866	540	9,207	44.6%	7,980	7,144	511	15,635	47.2%
⑧ ライオン通（北）	北から南へ	597	407	1,416	2,420	40.5%	649	552	1,014	2,215	46.0%
	南から北へ	579	377	1,239	2,195	39.4%	653	497	953	2,103	43.2%
	計	1,176	784	2,655	4,615	40.0%	1,302	1,049	1,967	4,318	44.6%
⑨ ライオン通（南）	北から南へ	528	333	1,185	2,046	38.7%	632	431	887	1,950	40.5%
	南から北へ	584	228	994	1,806	28.1%	681	340	813	1,834	33.3%
	計	1,112	561	2,179	3,852	33.5%	1,313	771	1,700	3,784	37.0%
⑩ 南新町（南）	北から南へ	2,479	1,156	2,386	6,021	31.8%	2,896	2,011	1,482	6,389	41.0%
	南から北へ	1,885	1,075	1,753	4,713	36.3%	2,486	2,157	1,520	6,163	46.5%
	計	4,364	2,231	4,139	10,734	33.8%	5,382	4,168	3,002	12,552	43.6%
⑪ 常盤町（西）	西から東へ	1,976	1,314	1,423	4,713	39.9%	2,332	1,759	1,049	5,140	43.0%
	東から西へ	1,052	866	1,084	3,002	45.2%	1,703	1,713	905	4,321	50.1%
	計	3,028	2,180	2,507	7,715	41.9%	4,035	3,472	1,954	9,461	46.3%
⑫ 常盤町（東）	西から東へ	1,428	1,064	782	3,274	42.7%	1,661	1,420	580	3,661	46.1%
	東から西へ	806	768	668	2,242	48.8%	1,370	1,530	594	3,494	52.8%
	計	2,234	1,832	1,450	5,516	45.1%	3,031	2,950	1,174	7,155	49.3%
⑬ 田町（中）	北から南へ	1,233	642	2,819	4,694	34.2%	879	523	1,646	3,048	37.3%
	南から北へ	1,206	523	1,702	3,431	30.2%	985	468	1,486	2,939	32.2%
	計	2,439	1,165	4,521	8,125	32.3%	1,864	991	3,132	5,987	34.7%
⑭ 菊池寛通り（南）	西から東へ	1,029	754	325	2,108	42.3%	516	344	238	1,098	40.0%
	東から西へ	650	368	237	1,255	36.1%	471	257	186	914	35.3%
	計	1,679	1,122	562	3,363	40.1%	987	601	424	2,012	37.8%
⑮ 菊池寛通り（北）	西から東へ	842	603	467	1,912	41.7%	843	632	399	1,874	42.8%
	東から西へ	687	446	480	1,613	39.4%	864	661	392	1,917	43.3%
	計	1,529	1,049	947	3,525	40.7%	1,707	1,293	791	3,791	43.1%
15地点合計		41,514	30,487	36,269	108,270	42.3%	48,514	42,516	26,303	117,333	46.7%

※機器、電波不良などにより、計測が不安定な期間があったため、その期間を除いて算出しています。【平日 1日間（@常盤町(東)のみ平日2日間）】

●令和2年7月

中央商店街通行量調査調査地点（15地点）



中央商店街通行量調査（15地点）（カメラ計測による自動解析月平均）

（平日・15地点） 午前10時から午後7時まで（9時間）

調査地点	商店街	R2年7月 (人)
①	兵庫町（西）	6,997
②	兵庫町（東）	9,770
③	片原町西（西）	9,971
④	片原町西（東）	7,764
⑤	片原町東（西）	5,758
⑥	丸亀町（北）	8,870
⑦	丸亀町（南）	8,690
⑧	ライオン通（北）	4,346
⑨	ライオン通（南）	3,594
⑩	南新町（南）	10,072
⑪	常磐町（西）	7,552
⑫	常磐町（東）	5,505
⑬	田町（中）	7,285
⑭	菊池寛通（南）	3,046
⑮	菊池寛通（北）	3,375
15地点合計		102,595

（休日・15地点） 午前10時から午後7時まで（9時間）

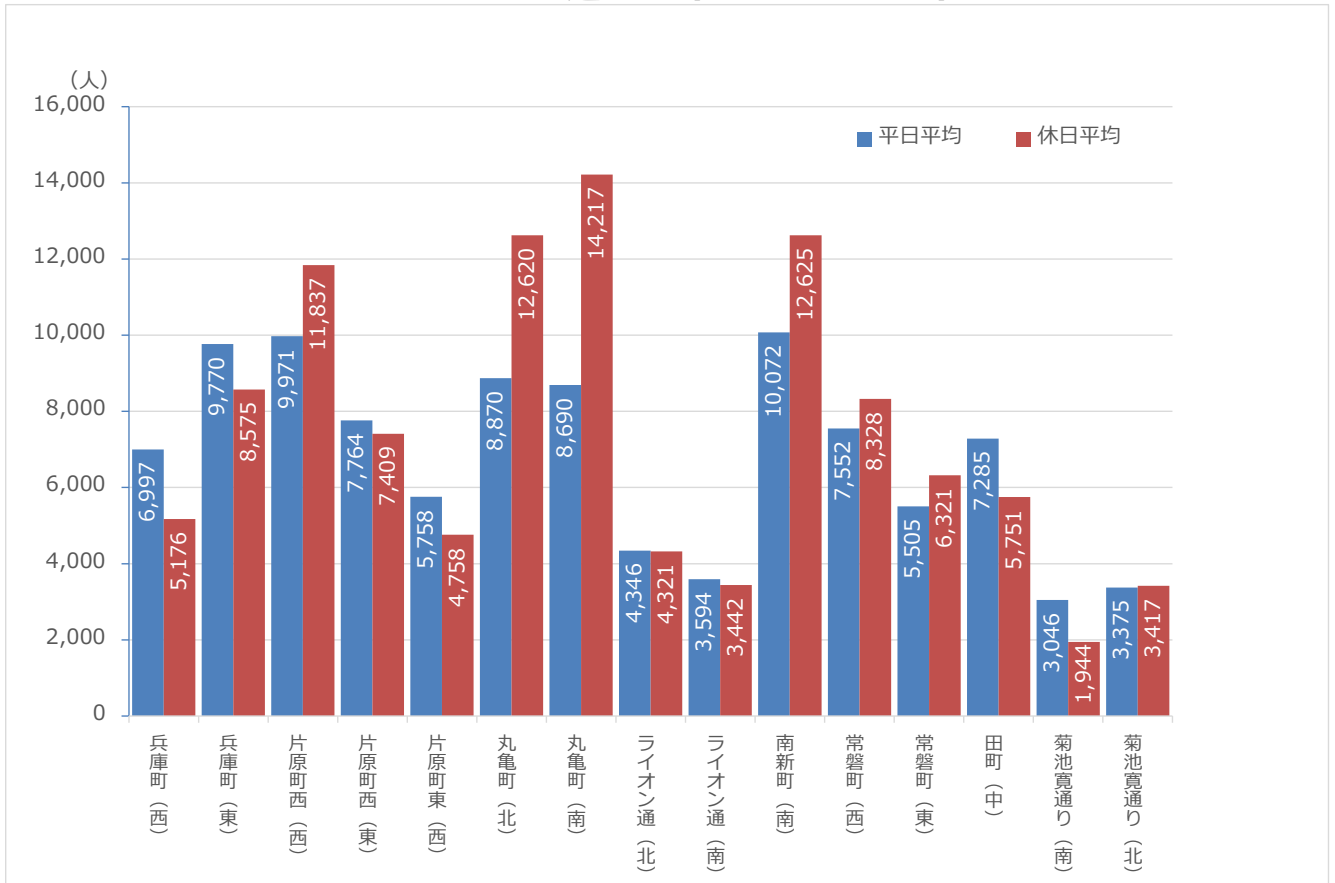
調査地点	商店街	R2年7月 (人)
①	兵庫町（西）	5,176
②	兵庫町（東）	8,575
③	片原町西（西）	11,837
④	片原町西（東）	7,409
⑤	片原町東（西）	4,758
⑥	丸亀町（北）	12,620
⑦	丸亀町（南）	14,217
⑧	ライオン通（北）	4,321
⑨	ライオン通（南）	3,442
⑩	南新町（南）	12,625
⑪	常磐町（西）	8,328
⑫	常磐町（東）	6,321
⑬	田町（中）	5,751
⑭	菊池寛通（南）	1,944
⑮	菊池寛通（北）	3,417
15地点合計		110,741

平日と休日との比較（休日－平日）

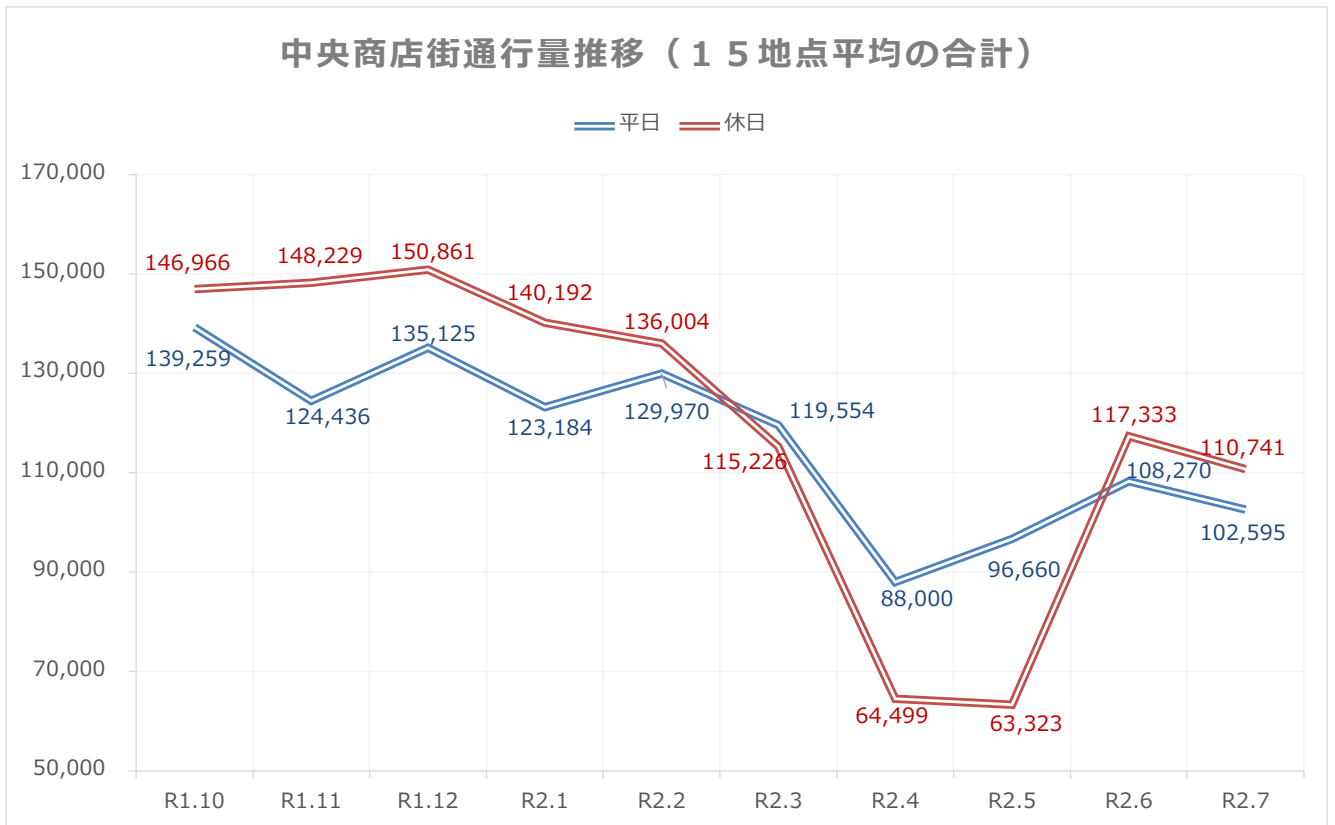
調査地点	商店街	R2年7月 (人)
①	兵庫町（西）	-1,821
②	兵庫町（東）	-1,195
③	片原町西（西）	1,866
④	片原町西（東）	-355
⑤	片原町東（西）	-1,000
⑥	丸亀町（北）	3,750
⑦	丸亀町（南）	5,527
⑧	ライオン通（北）	-25
⑨	ライオン通（南）	-152
⑩	南新町（南）	2,553
⑪	常磐町（西）	776
⑫	常磐町（東）	816
⑬	田町（中）	-1,534
⑭	菊池寛通（南）	-1,102
⑮	菊池寛通（北）	42
15地点合計		8,146

※機器、電波不良などにより、計測が不安定な期間があったため、その期間を除いて算出しています。【休日1日間（①兵庫町(西)、⑩南新町(南)）】

R2年7月通行量（10時～19時）

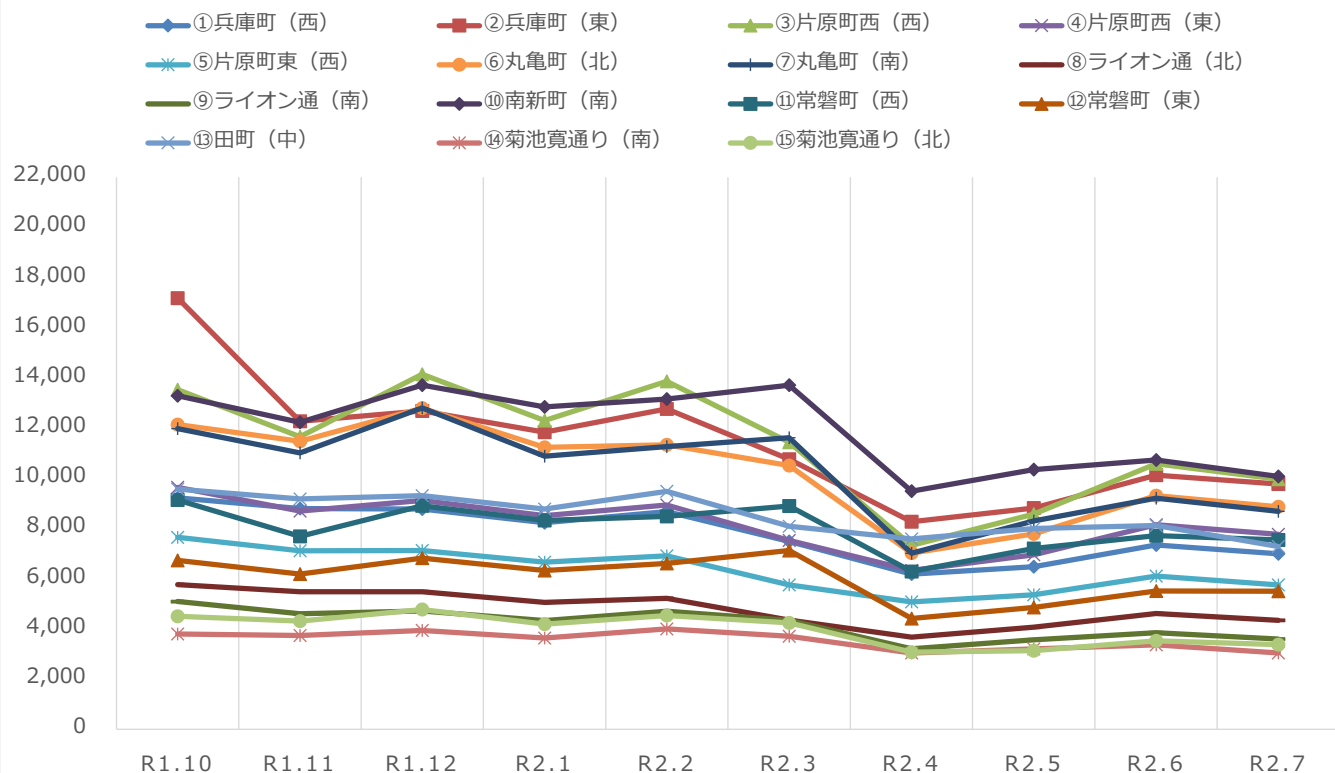


中央商店街通行量推移（15地点平均の合計）

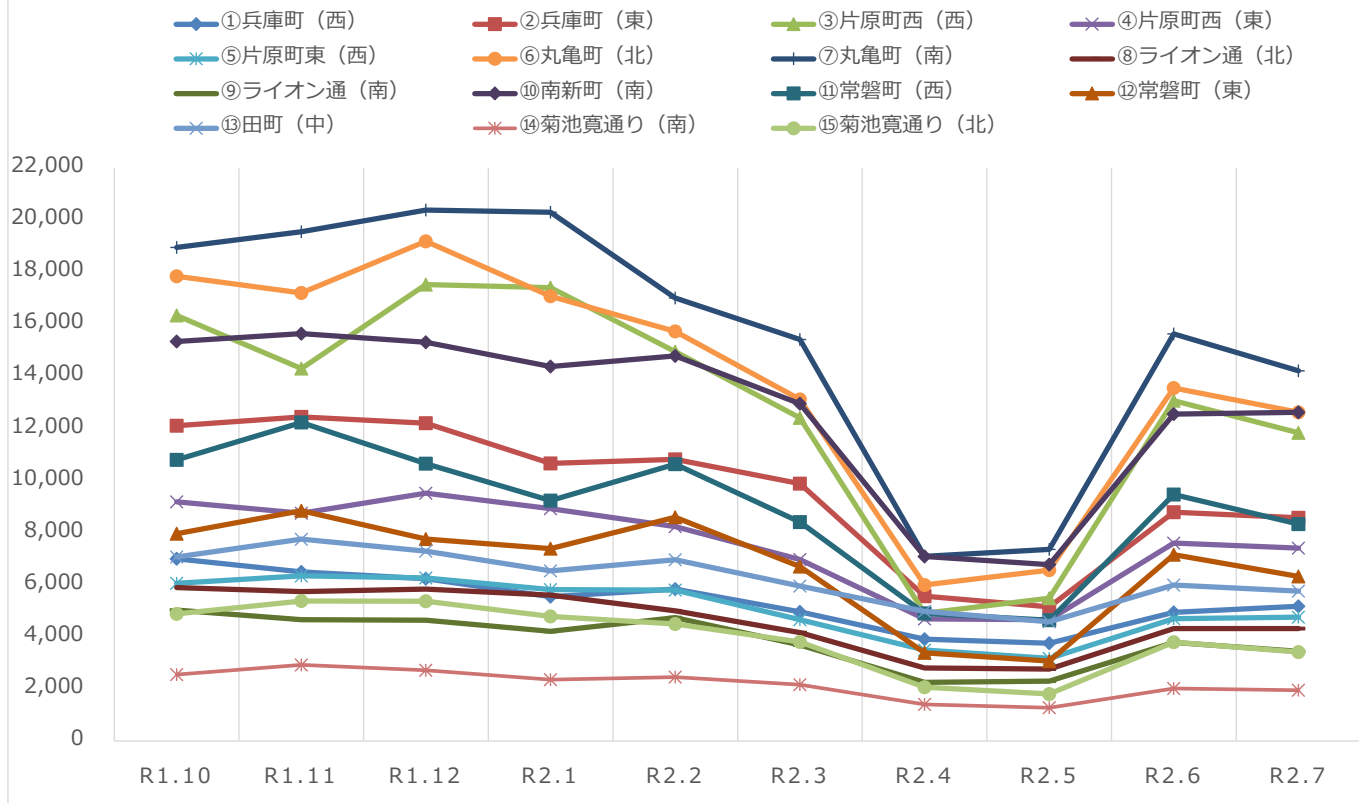


※機器、電波不良などにより、計測が不安定な期間があったため、その期間を除いて算出しています。【休日1日間（①兵庫町(西)、⑩南新町(南)）】

令和元年10月以降の通行量の推移（平日）



令和元年10月以降の通行量の推移（休日）



※機器、電波不良などにより、計測が不安定な期間があったため、その期間を除いて算出しています。【休日1日間（①兵庫町(西)、⑩南新町(南)）】

中央商店街通行量調査（15地点）

調査時間 午前10時から午後7時まで（9時間）

商店街	R2年7月【平日】平均					R2年7月【休日】平均				
	男性	女性	自転車	合計	女性比	男性	女性	自転車	合計	女性比
① 兵庫町（西）	2,590	1,178	3,229	6,997	31.3%	1,739	892	2,545	5,176	33.9%
② 兵庫町（東）	3,730	2,356	3,684	9,770	38.7%	3,534	2,351	2,690	8,575	39.9%
③ 片原町西（西）	4,075	4,241	1,655	9,971	51.0%	4,868	5,845	1,124	11,837	54.6%
④ 片原町西（東）	2,710	1,750	3,304	7,764	39.2%	2,958	2,122	2,329	7,409	41.8%
⑤ 片原町東（西）	1,647	1,251	2,860	5,758	43.2%	1,462	1,080	2,216	4,758	42.5%
⑥ 丸亀町（北）	4,057	4,313	500	8,870	51.5%	5,835	6,375	410	12,620	52.2%
⑦ 丸亀町（南）	4,624	3,560	506	8,690	43.5%	7,437	6,302	478	14,217	45.9%
⑧ ライオン通（北）	1,113	785	2,448	4,346	41.4%	1,342	1,076	1,903	4,321	44.5%
⑨ ライオン通（南）	1,075	500	2,019	3,594	31.7%	1,157	687	1,598	3,442	37.3%
⑩ 南新町（南）	4,195	2,148	3,729	10,072	33.9%	5,631	4,000	2,994	12,625	41.5%
⑪ 常磐町（西）	3,161	2,122	2,269	7,552	40.2%	3,615	2,926	1,787	8,328	44.7%
⑫ 常磐町（東）	2,371	1,807	1,327	5,505	43.3%	2,787	2,459	1,075	6,321	46.9%
⑬ 田町（中）	2,194	1,073	4,018	7,285	32.8%	1,905	976	2,870	5,751	33.9%
⑭ 菊池寛通り（南）	1,572	999	475	3,046	38.9%	1,013	549	382	1,944	35.1%
⑮ 菊池寛通り（北）	1,511	1,003	861	3,375	39.9%	1,582	1,135	700	3,417	41.8%
15地点合計	40,625	29,086	32,884	102,595	41.7%	46,865	38,775	25,101	110,741	45.3%

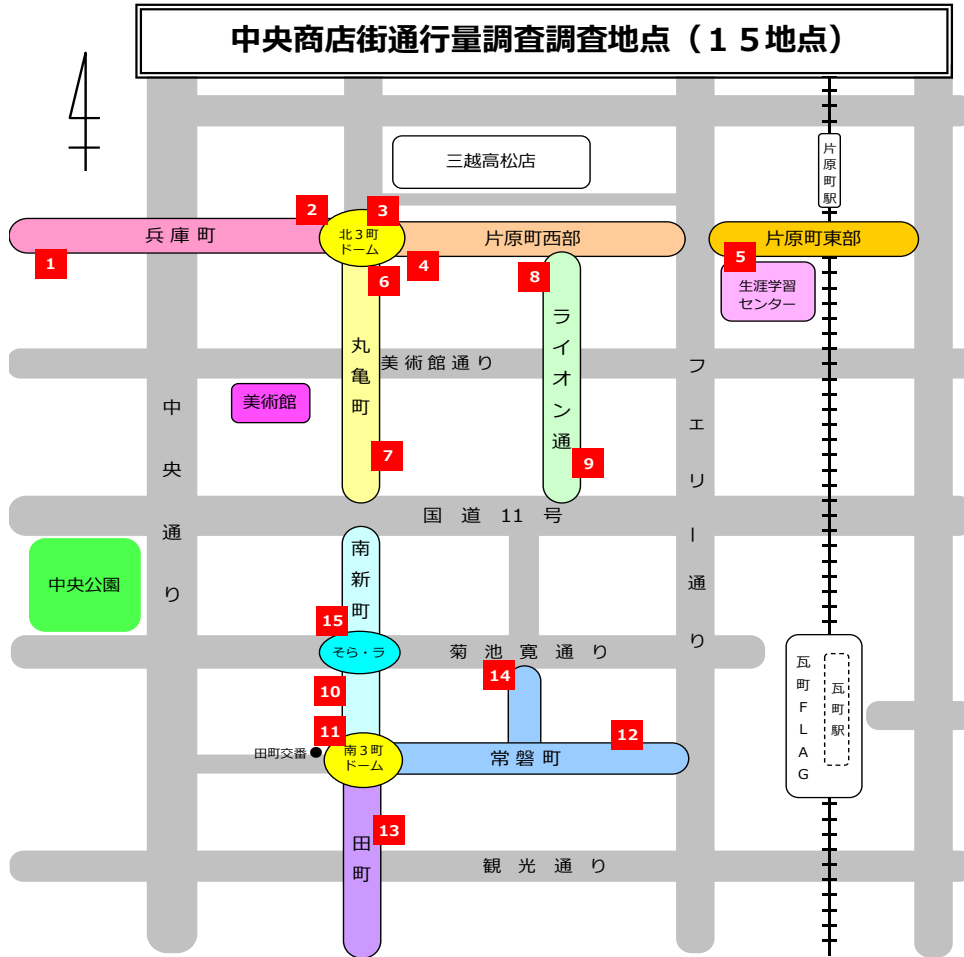
※機器、電波不良などにより、計測が不安定な期間があったため、その期間を除いて算出しています。【休日1日間（①兵庫町(西)、⑩南新町(南)）】

中央商店街通行量調査結果（15地点）

調査時間 午前10時から午後7時まで（9時間）

商店街	調査方向	R2年7月【平日】平均					R2年7月【休日】平均				
		男性	女性	自転車	合計	女性比	男性	女性	自転車	合計	女性比
① 兵庫町（西）	西から東へ	1,227	507	1,630	3,364	29.2%	905	432	1,271	2,608	32.3%
	東から西へ	1,363	671	1,599	3,633	33.0%	834	460	1,274	2,568	35.5%
	計	2,590	1,178	3,229	6,997	31.3%	1,739	892	2,545	5,176	33.9%
② 兵庫町（東）	西から東へ	1,968	1,353	1,981	5,302	40.7%	1,750	1,268	1,381	4,399	42.0%
	東から西へ	1,762	1,003	1,703	4,468	36.3%	1,784	1,083	1,309	4,176	37.8%
	計	3,730	2,356	3,684	9,770	38.7%	3,534	2,351	2,690	8,575	39.9%
③ 片原町西（西）	北から南へ	1,989	2,064	712	4,765	50.9%	2,337	2,962	603	5,902	55.9%
	南から北へ	2,086	2,177	943	5,206	51.1%	2,531	2,883	521	5,935	53.3%
	計	4,075	4,241	1,655	9,971	51.0%	4,868	5,845	1,124	11,837	54.6%
④ 片原町西（東）	西から東へ	1,711	1,021	1,886	4,618	37.4%	1,703	1,109	1,218	4,030	39.4%
	東から西へ	999	729	1,418	3,146	42.2%	1,255	1,013	1,111	3,379	44.7%
	計	2,710	1,750	3,304	7,764	39.2%	2,958	2,122	2,329	7,409	41.8%
⑤ 片原町東（西）	西から東へ	985	680	1,610	3,275	40.8%	736	471	1,138	2,345	39.0%
	東から西へ	662	571	1,250	2,483	46.3%	726	609	1,078	2,413	45.6%
	計	1,647	1,251	2,860	5,758	43.2%	1,462	1,080	2,216	4,758	42.5%
⑥ 丸亀町（北）	北から南へ	2,034	2,128	249	4,411	51.1%	2,814	3,221	210	6,245	53.4%
	南から北へ	2,023	2,185	251	4,459	51.9%	3,021	3,154	200	6,375	51.1%
	計	4,057	4,313	500	8,870	51.5%	5,835	6,375	410	12,620	52.2%
⑦ 丸亀町（南）	北から南へ	2,051	1,818	413	4,282	47.0%	3,931	2,987	101	7,019	43.2%
	南から北へ	2,573	1,742	93	4,408	40.4%	3,506	3,315	377	7,198	48.6%
	計	4,624	3,560	506	8,690	43.5%	7,437	6,302	478	14,217	45.9%
⑧ ライオン通（北）	北から南へ	542	371	1,139	2,052	40.6%	676	581	989	2,246	46.2%
	南から北へ	571	414	1,309	2,294	42.0%	666	495	914	2,075	42.6%
	計	1,113	785	2,448	4,346	41.4%	1,342	1,076	1,903	4,321	44.5%
⑨ ライオン通（南）	北から南へ	564	207	905	1,676	26.8%	563	371	835	1,769	39.7%
	南から北へ	511	293	1,114	1,918	36.4%	594	316	763	1,673	34.7%
	計	1,075	500	2,019	3,594	31.7%	1,157	687	1,598	3,442	37.3%
⑩ 南新町（南）	北から南へ	1,802	1,038	1,598	4,438	36.5%	3,004	1,903	1,447	6,354	38.8%
	南から北へ	2,393	1,110	2,131	5,634	31.7%	2,627	2,097	1,547	6,271	44.4%
	計	4,195	2,148	3,729	10,072	33.9%	5,631	4,000	2,994	12,625	41.5%
⑪ 常磐町（西）	西から東へ	2,087	1,286	1,285	4,658	38.1%	2,062	1,485	954	4,501	41.9%
	東から西へ	1,074	836	984	2,894	43.8%	1,553	1,441	833	3,827	48.1%
	計	3,161	2,122	2,269	7,552	40.2%	3,615	2,926	1,787	8,328	44.7%
⑫ 常磐町（東）	西から東へ	1,520	1,047	709	3,276	40.8%	1,511	1,173	527	3,211	43.7%
	東から西へ	851	760	618	2,229	47.2%	1,276	1,286	548	3,110	50.2%
	計	2,371	1,807	1,327	5,505	43.3%	2,787	2,459	1,075	6,321	46.9%
⑬ 田町（中）	北から南へ	1,088	469	1,540	3,097	30.1%	896	505	1,495	2,896	36.0%
	南から北へ	1,106	604	2,478	4,188	35.3%	1,009	471	1,375	2,855	31.8%
	計	2,194	1,073	4,018	7,285	32.8%	1,905	976	2,870	5,751	33.9%
⑭ 菊池寛通り（南）	西から東へ	982	681	282	1,945	41.0%	531	325	218	1,074	38.0%
	東から西へ	590	318	193	1,101	35.0%	482	224	164	870	31.7%
	計	1,572	999	475	3,046	38.9%	1,013	549	382	1,944	35.1%
⑮ 菊池寛通り（北）	西から東へ	850	578	420	1,848	40.5%	792	567	354	1,713	41.7%
	東から西へ	661	425	441	1,527	39.1%	790	568	346	1,704	41.8%
	計	1,511	1,003	861	3,375	39.9%	1,582	1,135	700	3,417	41.8%
15地点合計		40,625	29,086	32,884	102,595	41.7%	46,865	38,775	25,101	110,741	45.3%

※機器、電波不良などにより、計測が不安定な期間があったため、その期間を除いて算出しています。【休日1日間（①兵庫町(西)、⑩南新町(南)）】



中央商店街通行量調査結果（15地点）（カメラ計測による自動解析月平均）

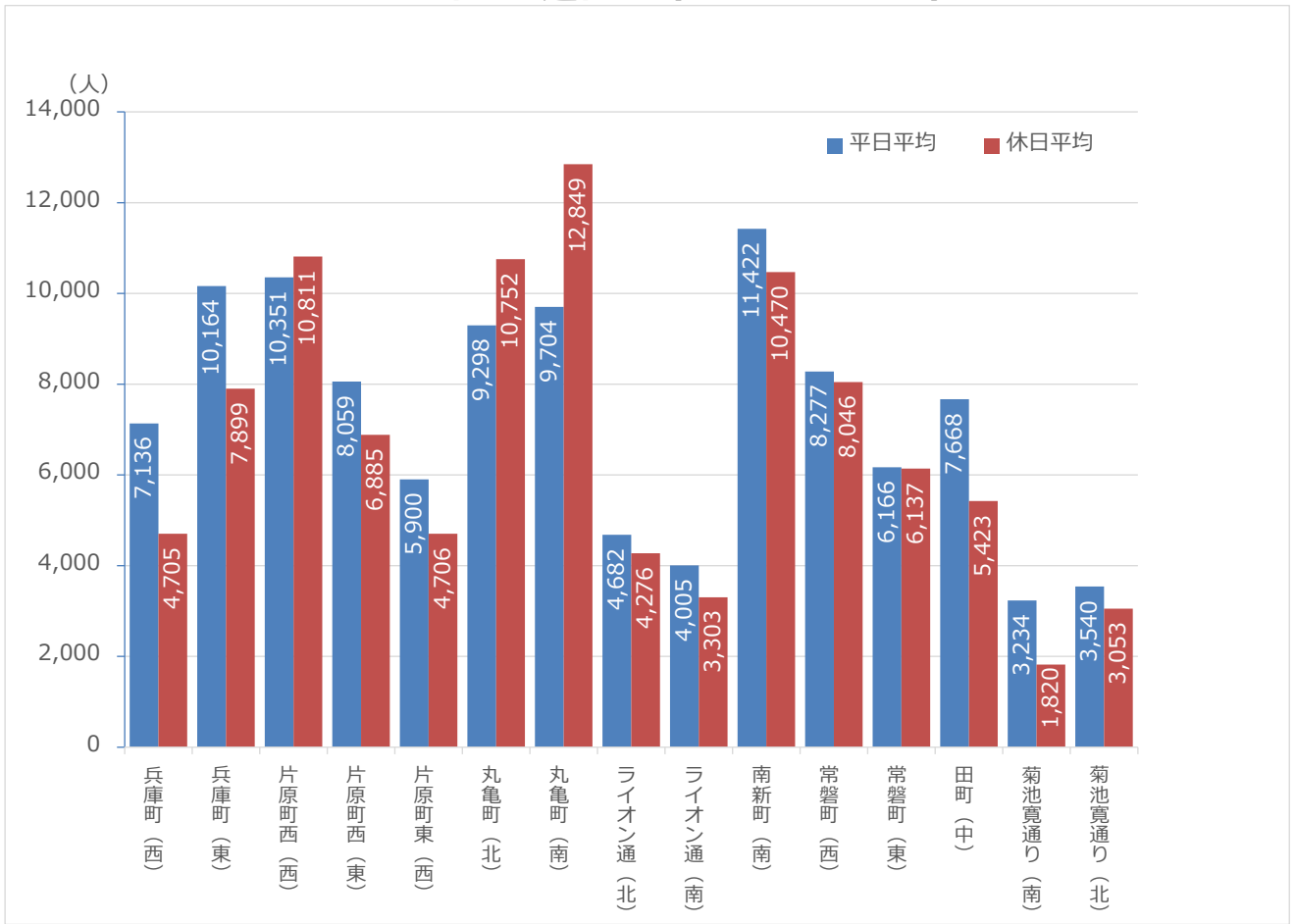
調査時間 午前10時から午後7時まで（9時間）

調査地点	商店街	R2年8月 【平日】平均 (人)	R2年8月 【休日】平均 (人)	平日と休日との比較 (休日-平日) (人)
①	兵庫町（西）	7,136	4,705	-2,431
②	兵庫町（東）	10,164	7,899	-2,265
③	片原町西（西）	10,351	10,811	460
④	片原町西（東）	8,059	6,885	-1,174
⑤	片原町東（西）	5,900	4,706	-1,194
⑥	丸亀町（北）	9,298	10,752	1,454
⑦	丸亀町（南）	9,704	12,849	3,145
⑧	ライオン通（北）	4,682	4,276	-406
⑨	ライオン通（南）	4,005	3,303	-702
⑩	南新町（南）	11,422	10,470	-952
⑪	常磐町（西）	8,277	8,046	-231
⑫	常磐町（東）	6,166	6,137	-29
⑬	田町（中）	7,668	5,423	-2,245
⑭	菊池寛通（南）	3,234	1,820	-1,414
⑮	菊池寛通（北）	3,540	3,053	-487
15地点合計		109,606	101,135	-8,471

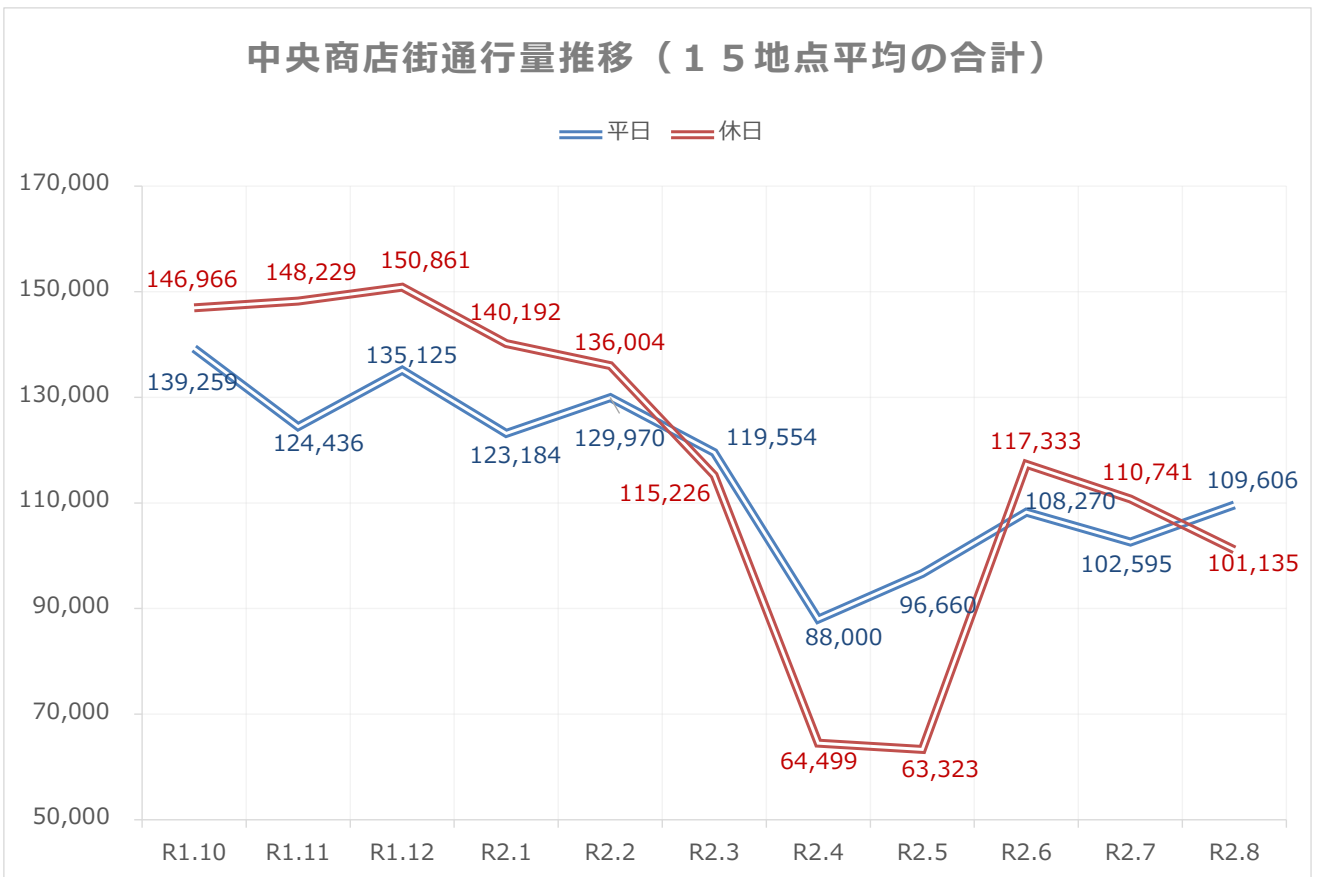
※機器、電波不良などにより、計測が不安定な期間があったため、その期間を除いて算出しています。

【 ⑧ライオン通（北）休日1日間 】 【 ⑩南新町（南）休日2日間、平日2日間 】

R2年8月通行量（10時～19時）



中央商店街通行量推移（15地点平均の合計）

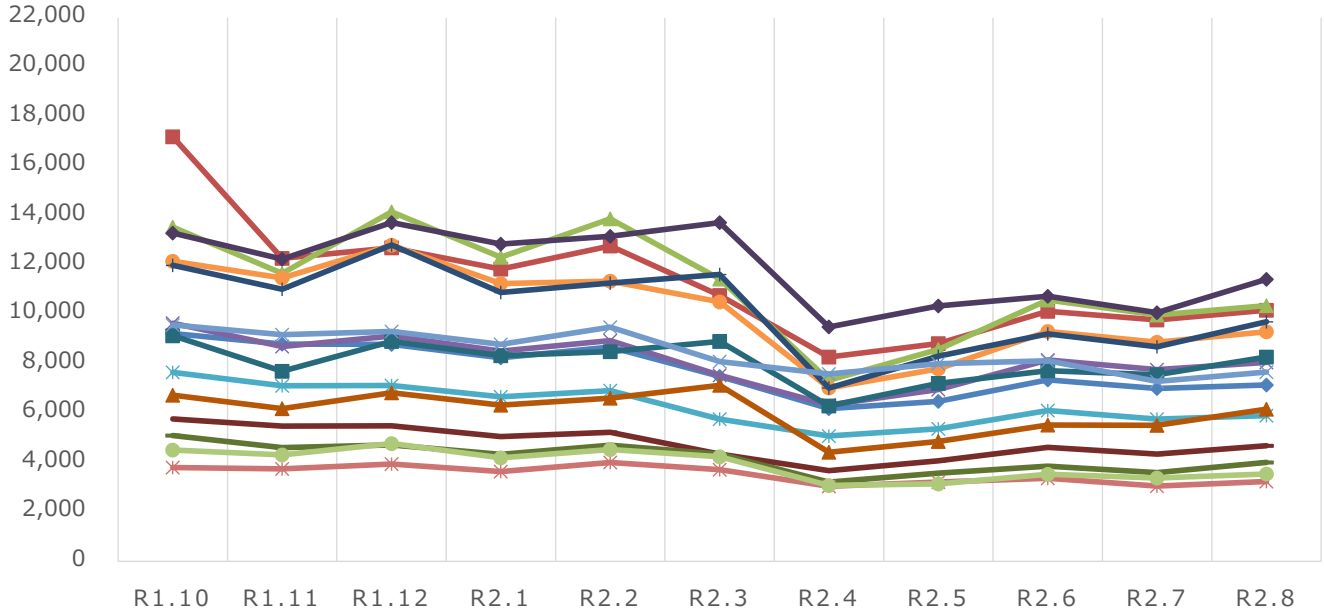


※機器、電波不良などにより、計測が不安定な期間があったため、その期間を除いて算出しています。

【 @ライオン通(北) 休日1日間 】 【 @南新町(南) 休日2日間、平日2日間 】

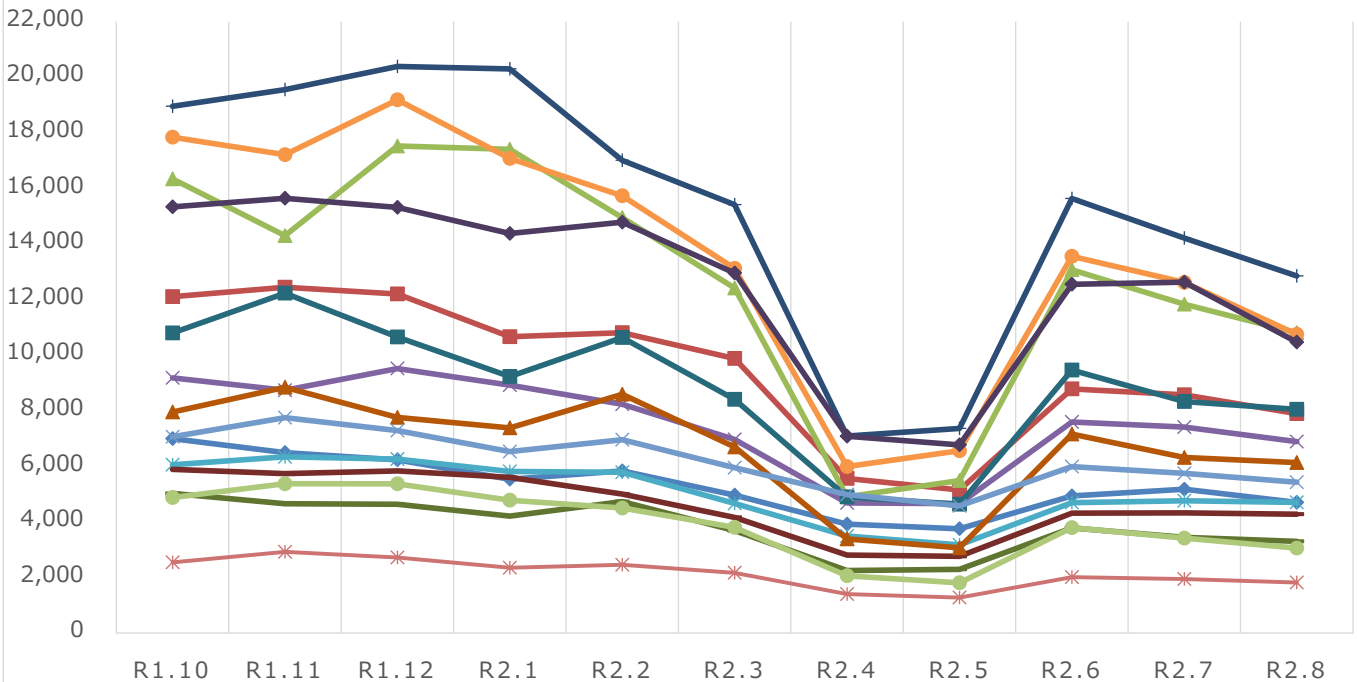
令和元年10月以降の通行量の推移（平日）

- | | | | |
|-----------|-----------|-----------|-----------|
| ①兵庫町（西） | ②兵庫町（東） | ③片原町西（西） | ④片原町西（東） |
| ⑤片原町東（西） | ⑥丸亀町（北） | ⑦丸亀町（南） | ⑧ライオン通（北） |
| ⑨ライオン通（南） | ⑩南新町（南） | ⑪常磐町（西） | ⑫常磐町（東） |
| ⑬田町（中） | ⑭菊池寛通り（南） | ⑮菊池寛通り（北） | |



令和元年10月以降の通行量の推移（休日）

- | | | | |
|-----------|-----------|-----------|-----------|
| ①兵庫町（西） | ②兵庫町（東） | ③片原町西（西） | ④片原町西（東） |
| ⑤片原町東（西） | ⑥丸亀町（北） | ⑦丸亀町（南） | ⑧ライオン通（北） |
| ⑨ライオン通（南） | ⑩南新町（南） | ⑪常磐町（西） | ⑫常磐町（東） |
| ⑬田町（中） | ⑭菊池寛通り（南） | ⑮菊池寛通り（北） | |

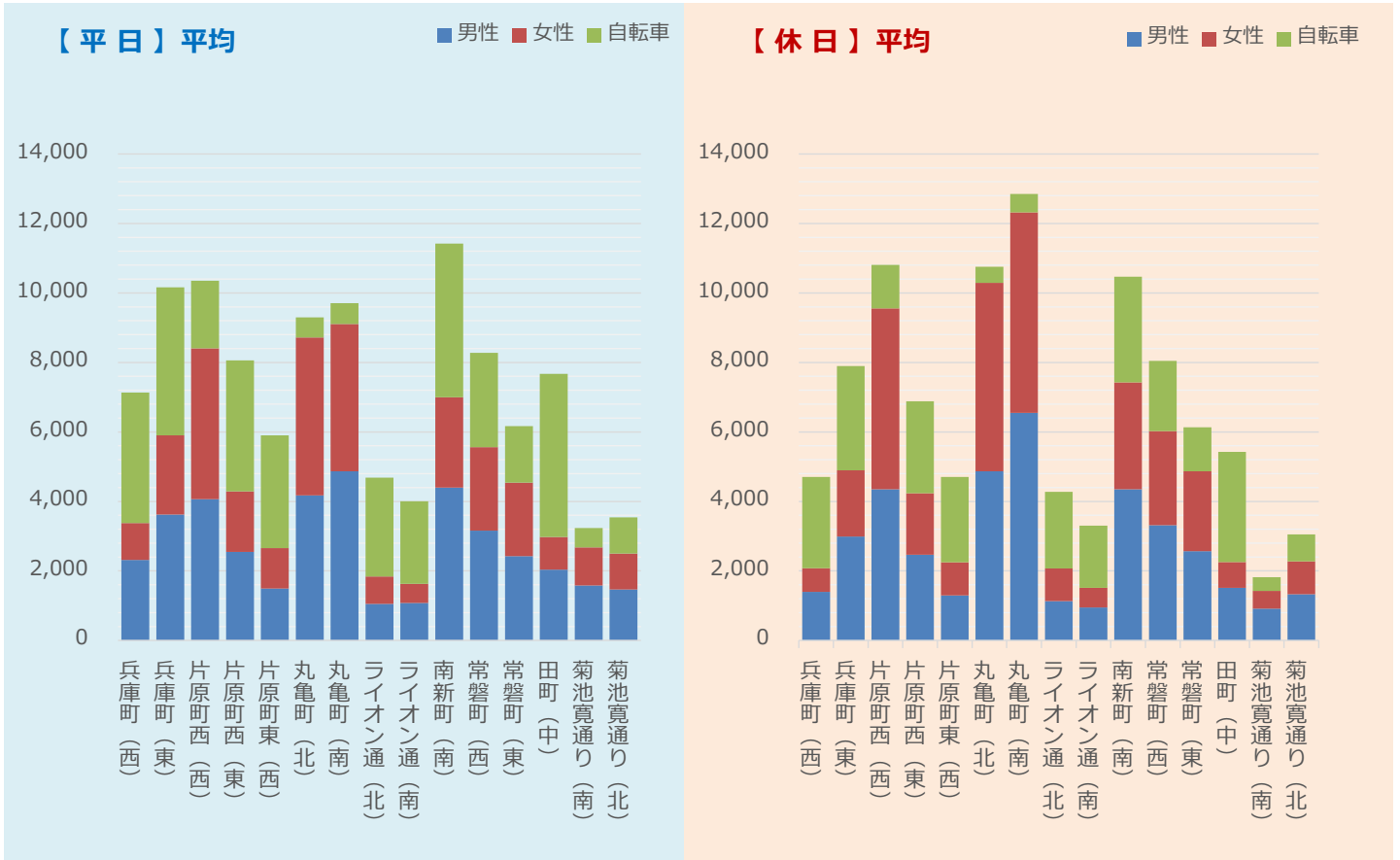


※機器、電波不良などにより、計測が不安定な期間があったため、その期間を除いて算出しています。

【 ⑧ライオン通（北） 休日1日間 】 【 ⑩南新町（南） 休日2日間、平日2日間 】

中央商店街通行量調査結果（15地点）

調査時間 午前10時から午後7時まで（9時間）



商店街	R2年8月【平日】平均					R2年8月【休日】平均				
	男性	女性	自転車	合計	女性比	男性	女性	自転車	合計	女性比
① 兵庫町（西）	2,314	1,062	3,760	7,136	31.5%	1,399	677	2,629	4,705	32.6%
② 兵庫町（東）	3,624	2,278	4,262	10,164	38.6%	2,992	1,906	3,001	7,899	38.9%
③ 片原町西（西）	4,063	4,340	1,948	10,351	51.6%	4,353	5,205	1,253	10,811	54.5%
④ 片原町西（東）	2,548	1,743	3,768	8,059	40.6%	2,463	1,775	2,647	6,885	41.9%
⑤ 片原町東（西）	1,492	1,165	3,243	5,900	43.8%	1,298	952	2,456	4,706	42.3%
⑥ 丸亀町（北）	4,173	4,543	582	9,298	52.1%	4,869	5,423	460	10,752	52.7%
⑦ 丸亀町（南）	4,868	4,237	599	9,704	46.5%	6,548	5,773	528	12,849	46.9%
⑧ ライオン通（北）	1,053	789	2,840	4,682	42.8%	1,135	935	2,206	4,276	45.2%
⑨ ライオン通（南）	1,079	548	2,378	4,005	33.7%	951	560	1,792	3,303	37.1%
⑩ 南新町（南）	4,400	2,597	4,425	11,422	37.1%	4,352	3,072	3,046	10,470	41.4%
⑪ 常磐町（西）	3,160	2,405	2,712	8,277	43.2%	3,314	2,714	2,018	8,046	45.0%
⑫ 常磐町（東）	2,428	2,116	1,622	6,166	46.6%	2,565	2,305	1,267	6,137	47.3%
⑬ 田町（中）	2,036	943	4,689	7,668	31.7%	1,515	737	3,171	5,423	32.7%
⑭ 菊池寛通り（南）	1,584	1,090	560	3,234	40.8%	914	511	395	1,820	35.9%
⑮ 菊池寛通り（北）	1,467	1,031	1,042	3,540	41.3%	1,333	944	776	3,053	41.5%
15地点合計	40,289	30,887	38,430	109,606	43.4%	40,001	33,489	27,645	101,135	45.6%

※機器、電波不良などにより、計測が不安定な期間があったため、その期間を除いて算出しています。

【 ⑧ライオン通（北） 休日1日間 】 【 ⑩南新町（南） 休日2日間、平日2日間 】

中央商店街通行量調査結果（15地点）

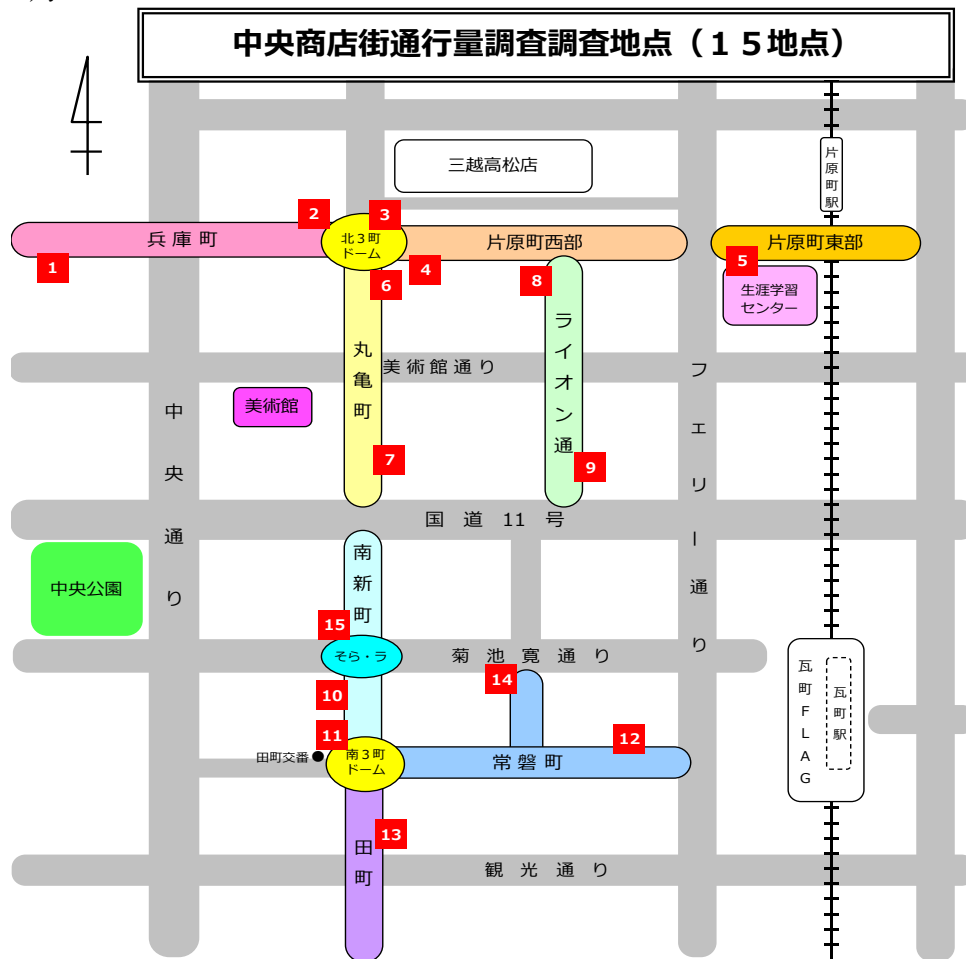
調査時間 午前10時から午後7時まで（9時間）

商店街	調査方向	R2年8月【平日】平均					R2年8月【休日】平均				
		男性	女性	自転車	合計	女性比	男性	女性	自転車	合計	女性比
① 兵庫町（西）	西から東へ	1,081	462	1,872	3,415	29.9%	727	335	1,292	2,354	31.5%
	東から西へ	1,233	600	1,888	3,721	32.7%	672	342	1,337	2,351	33.7%
	計	2,314	1,062	3,760	7,136	31.5%	1,399	677	2,629	4,705	32.6%
② 兵庫町（東）	西から東へ	1,904	1,272	2,279	5,455	40.1%	1,478	1,004	1,534	4,016	40.5%
	東から西へ	1,720	1,006	1,983	4,709	36.9%	1,514	902	1,467	3,883	37.3%
	計	3,624	2,278	4,262	10,164	38.6%	2,992	1,906	3,001	7,899	38.9%
③ 片原町西（西）	北から南へ	2,058	2,197	1,119	5,374	51.6%	2,139	2,619	666	5,424	55.0%
	南から北へ	2,005	2,143	829	4,977	51.7%	2,214	2,586	587	5,387	53.9%
	計	4,063	4,340	1,948	10,351	51.6%	4,353	5,205	1,253	10,811	54.5%
④ 片原町西（東）	西から東へ	1,564	1,006	2,151	4,721	39.1%	1,412	905	1,369	3,686	39.1%
	東から西へ	984	737	1,617	3,338	42.8%	1,051	870	1,278	3,199	45.3%
	計	2,548	1,743	3,768	8,059	40.6%	2,463	1,775	2,647	6,885	41.9%
⑤ 片原町東（西）	西から東へ	862	628	1,832	3,322	42.1%	655	418	1,257	2,330	39.0%
	東から西へ	630	537	1,411	2,578	46.0%	643	534	1,199	2,376	45.4%
	計	1,492	1,165	3,243	5,900	43.8%	1,298	952	2,456	4,706	42.3%
⑥ 丸亀町（北）	北から南へ	2,082	2,278	301	4,661	52.2%	2,376	2,727	233	5,336	53.4%
	南から北へ	2,091	2,265	281	4,637	52.0%	2,493	2,696	227	5,416	52.0%
	計	4,173	4,543	582	9,298	52.1%	4,869	5,423	460	10,752	52.7%
⑦ 丸亀町（南）	北から南へ	2,690	2,091	114	4,895	43.7%	3,481	2,769	112	6,362	44.3%
	南から北へ	2,178	2,146	485	4,809	49.6%	3,067	3,004	416	6,487	49.5%
	計	4,868	4,237	599	9,704	46.5%	6,548	5,773	528	12,849	46.9%
⑧ ライオン通（北）	北から南へ	532	412	1,516	2,460	43.6%	580	498	1,144	2,222	46.2%
	南から北へ	521	377	1,324	2,222	42.0%	555	437	1,062	2,054	44.1%
	計	1,053	789	2,840	4,682	42.8%	1,135	935	2,206	4,276	45.2%
⑨ ライオン通（南）	北から南へ	522	319	1,321	2,162	37.9%	469	312	955	1,736	39.9%
	南から北へ	557	229	1,057	1,843	29.1%	482	248	837	1,567	34.0%
	計	1,079	548	2,378	4,005	33.7%	951	560	1,792	3,303	37.1%
⑩ 南新町（南）	北から南へ	2,451	1,299	2,504	6,254	34.6%	2,325	1,481	1,495	5,301	38.9%
	南から北へ	1,949	1,298	1,921	5,168	40.0%	2,027	1,591	1,551	5,169	44.0%
	計	4,400	2,597	4,425	11,422	37.1%	4,352	3,072	3,046	10,470	41.4%
⑪ 常磐町（西）	西から東へ	2,015	1,382	1,514	4,911	40.7%	1,919	1,394	1,085	4,398	42.1%
	東から西へ	1,145	1,023	1,198	3,366	47.2%	1,395	1,320	933	3,648	48.6%
	計	3,160	2,405	2,712	8,277	43.2%	3,314	2,714	2,018	8,046	45.0%
⑫ 常磐町（東）	西から東へ	1,477	1,167	881	3,525	44.1%	1,372	1,110	620	3,102	44.7%
	東から西へ	951	949	741	2,641	49.9%	1,193	1,195	647	3,035	50.0%
	計	2,428	2,116	1,622	6,166	46.6%	2,565	2,305	1,267	6,137	47.3%
⑬ 田町（中）	北から南へ	1,040	519	2,884	4,443	33.3%	731	382	1,678	2,791	34.3%
	南から北へ	996	424	1,805	3,225	29.9%	784	355	1,493	2,632	31.2%
	計	2,036	943	4,689	7,668	31.7%	1,515	737	3,171	5,423	32.7%
⑭ 菊池寛通り（南）	西から東へ	975	717	330	2,022	42.4%	482	280	221	983	36.7%
	東から西へ	609	373	230	1,212	38.0%	432	231	174	837	34.8%
	計	1,584	1,090	560	3,234	40.8%	914	511	395	1,820	35.9%
⑮ 菊池寛通り（北）	西から東へ	790	550	513	1,853	41.0%	647	448	391	1,486	40.9%
	東から西へ	677	481	529	1,687	41.5%	686	496	385	1,567	42.0%
	計	1,467	1,031	1,042	3,540	41.3%	1,333	944	776	3,053	41.5%
15地点合計		40,289	30,887	38,430	109,606	43.4%	40,001	33,489	27,645	101,135	45.6%

※機器、電波不良などにより、計測が不安定な期間があったため、その期間を除いて算出しています。

【 ⑧ライオン通（北） 休日1日間 】 【 ⑩南新町（南） 休日2日間、平日2日間 】

●令和2年9月



中央商店街通行量調査結果（15地点）（カメラ計測による自動解析月平均）

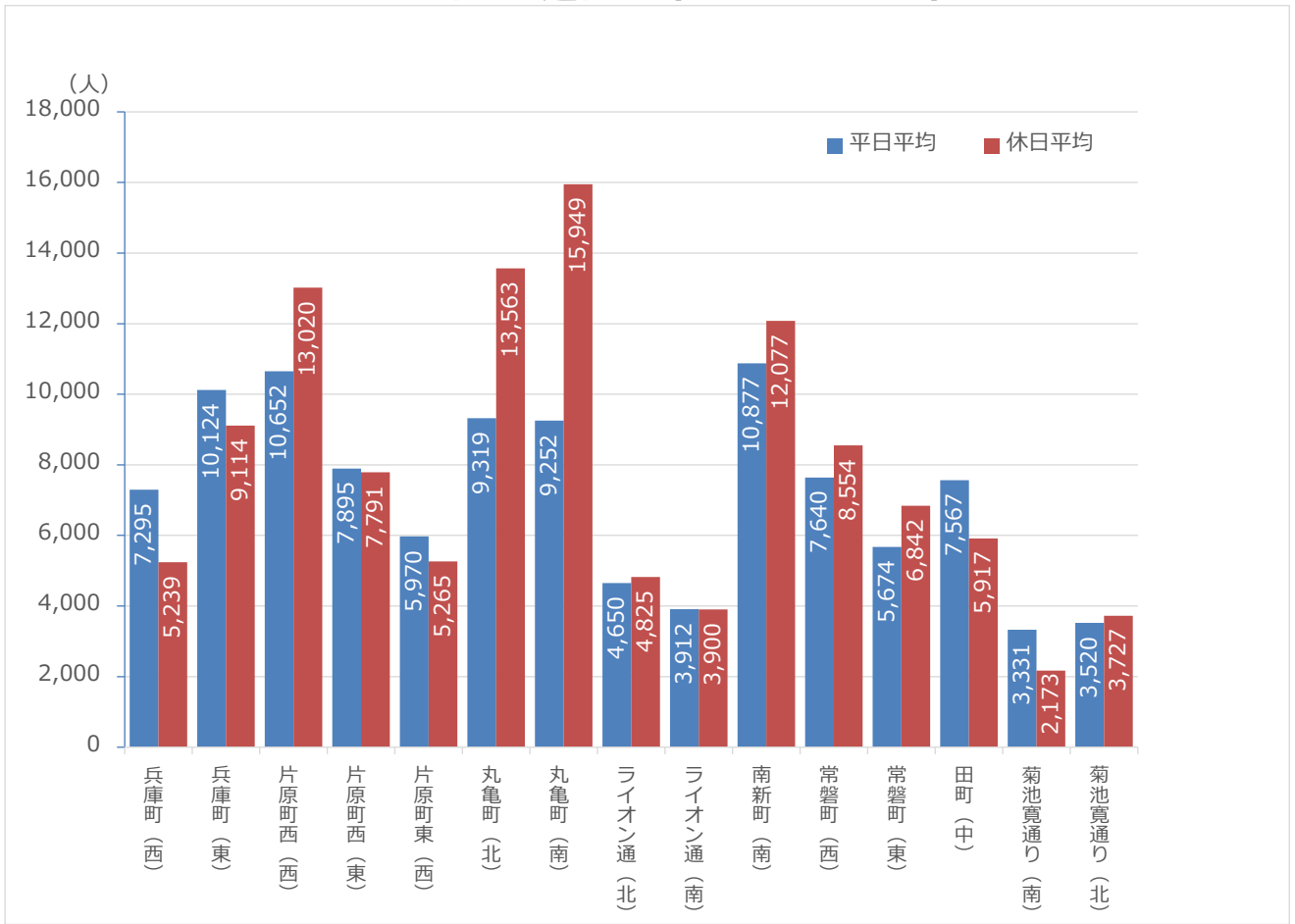
調査時間 午前10時から午後7時まで（9時間）

調査地点	商店街	R2年9月 【平日】平均 (人)	R2年9月 【休日】平均 (人)	平日と休日との比較 (休日-平日) (人)
①	兵庫町（西）	7,295	5,239	-2,056
②	兵庫町（東）	10,124	9,114	-1,010
③	片原町西（西）	10,652	13,020	2,368
④	片原町西（東）	7,895	7,791	-104
⑤	片原町東（西）	5,970	5,265	-705
⑥	丸亀町（北）	9,319	13,563	4,244
⑦	丸亀町（南）	9,252	15,949	6,697
⑧	ライオン通（北）	4,650	4,825	175
⑨	ライオン通（南）	3,912	3,900	-12
⑩	南新町（南）	10,877	12,077	1,200
⑪	常磐町（西）	7,640	8,554	914
⑫	常磐町（東）	5,674	6,842	1,168
⑬	田町（中）	7,567	5,917	-1,650
⑭	菊池寛通（南）	3,331	2,173	-1,158
⑮	菊池寛通（北）	3,520	3,727	207
15地点合計		107,678	117,956	10,278

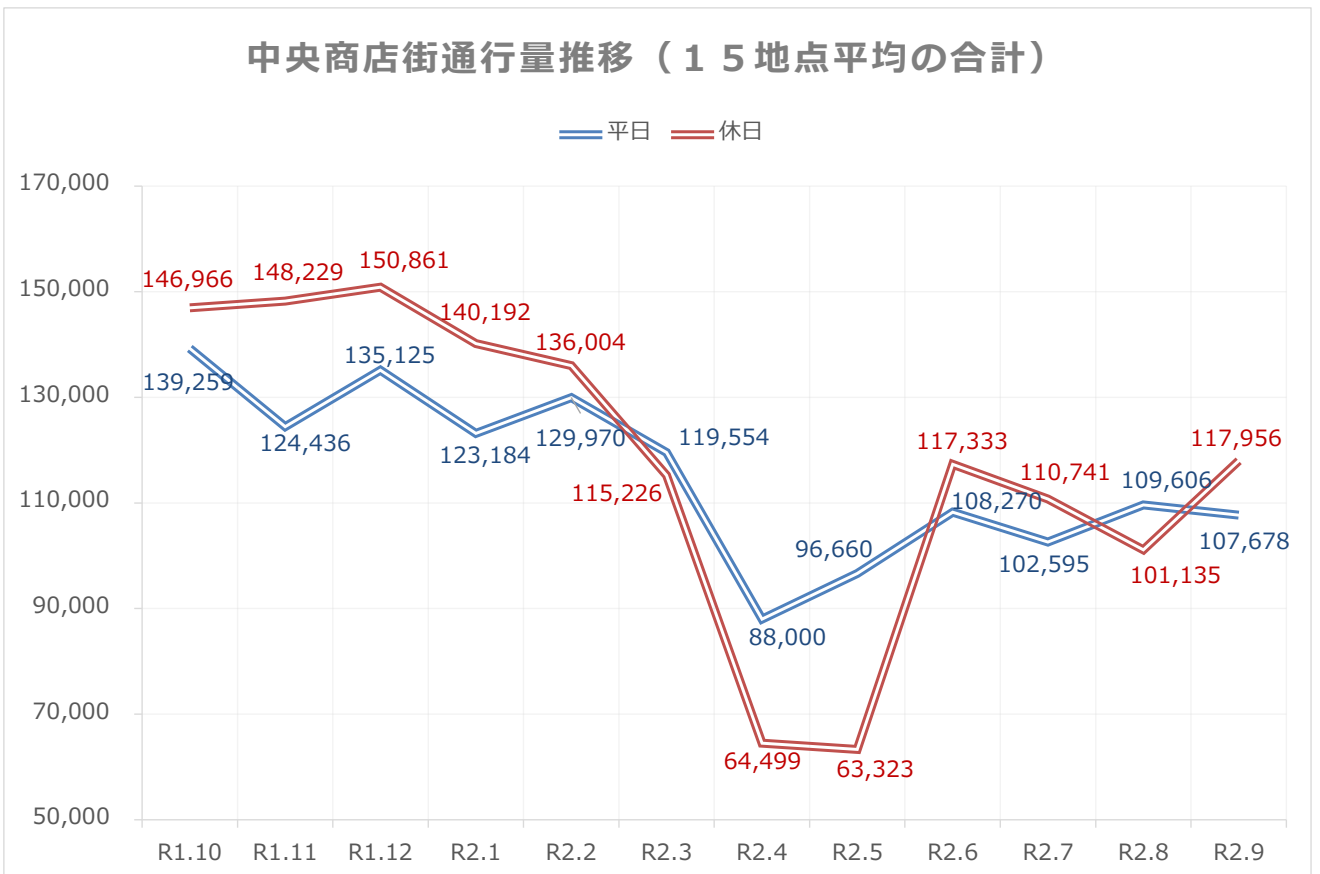
※機器、電波不良などにより、計測が不安定な期間があったため、その期間を除いて算出しています。

【 ⑩南新町（南）平日5日間、休日2日間 】

R2年9月通行量（10時～19時）



中央商店街通行量推移（15地点平均の合計）

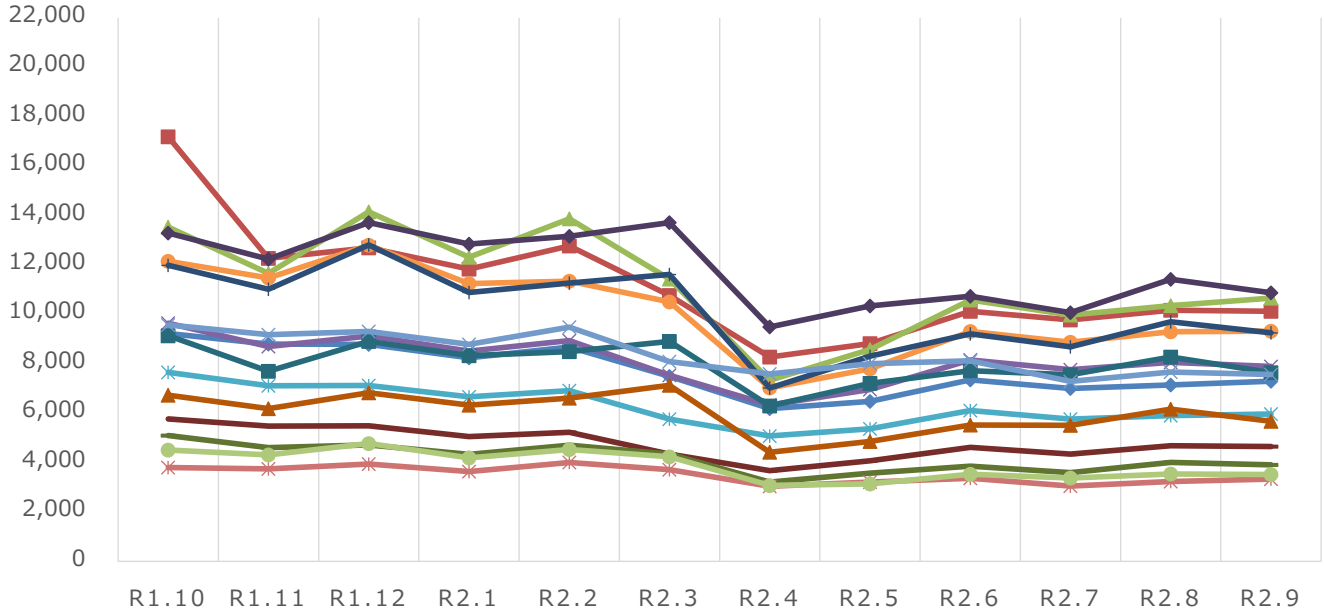


※機器、電波不良などにより、計測が不安定な期間があったため、その期間を除いて算出しています。

【 @南新町(南) 平日5日間、休日2日間 】

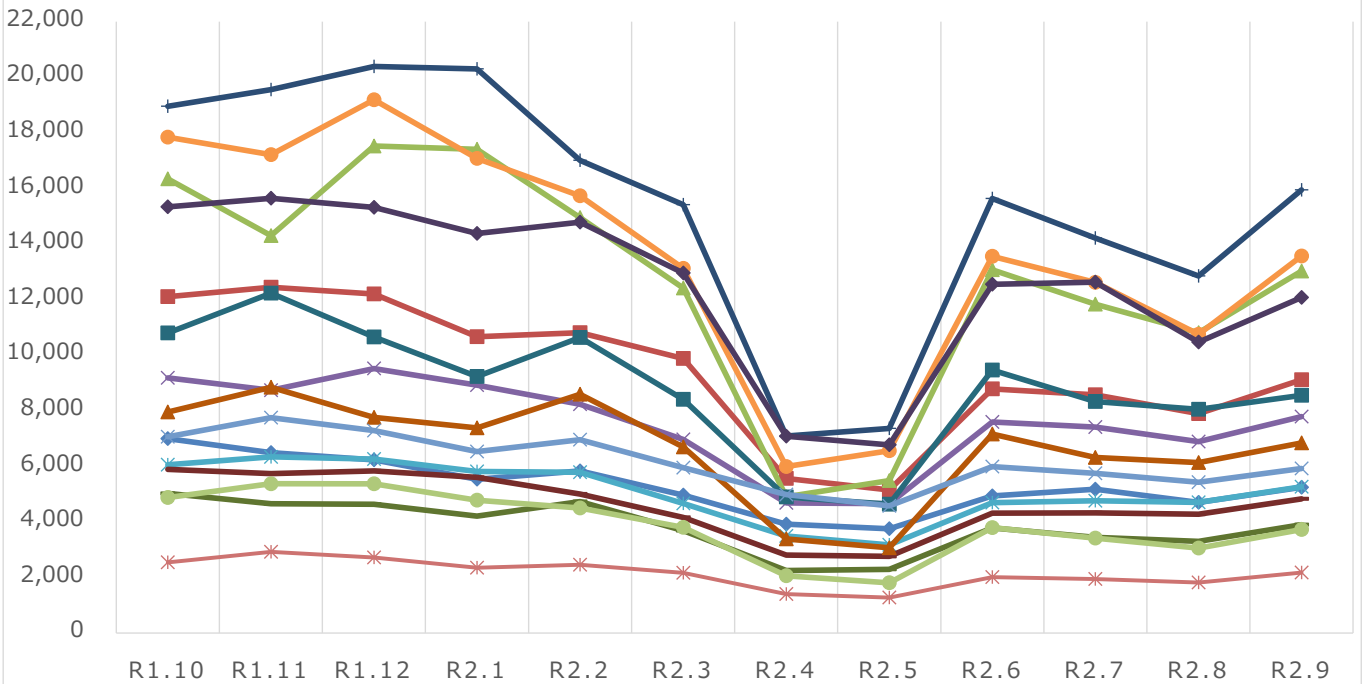
令和元年10月以降の通行量の推移（平日）

- ①兵庫町（西） ②兵庫町（東） ③片原町西（西） ④片原町西（東）
- ⑤片原町東（西） ⑥丸亀町（北） ⑦丸亀町（南） ⑧ライオン通（北）
- ⑨ライオン通（南） ⑩南新町（南） ⑪常磐町（西） ⑫常磐町（東）
- ⑬田町（中） ⑭菊池寛通り（南） ⑮菊池寛通り（北）



令和元年10月以降の通行量の推移（休日）

- ①兵庫町（西） ②兵庫町（東） ③片原町西（西） ④片原町西（東）
- ⑤片原町東（西） ⑥丸亀町（北） ⑦丸亀町（南） ⑧ライオン通（北）
- ⑨ライオン通（南） ⑩南新町（南） ⑪常磐町（西） ⑫常磐町（東）
- ⑬田町（中） ⑭菊池寛通り（南） ⑮菊池寛通り（北）

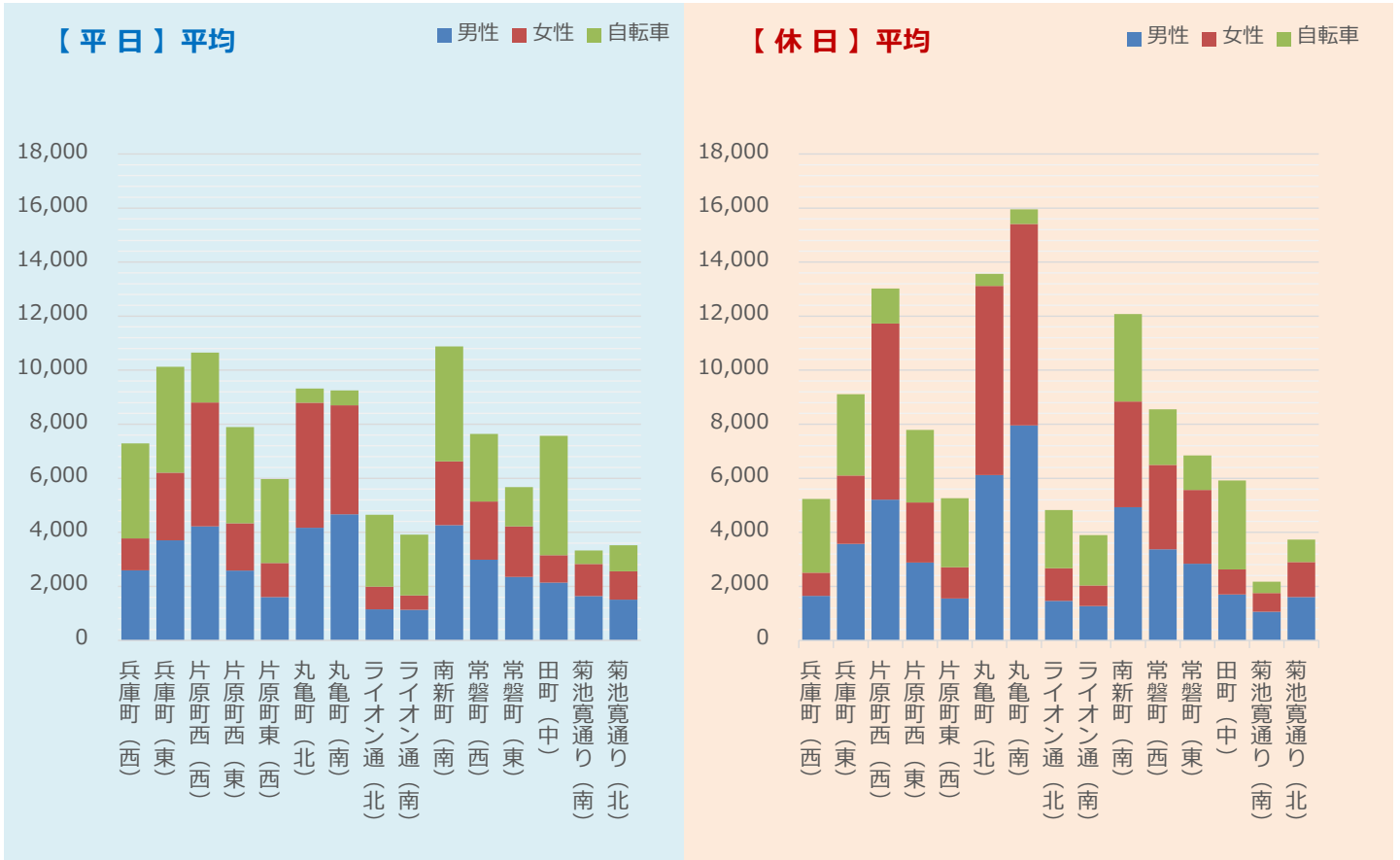


※機器、電波不良などにより、計測が不安定な期間があったため、その期間を除いて算出しています。

【 ⑩南新町（南）平日5日間、休日2日間 】

中央商店街通行量調査結果（15地点）

調査時間 午前10時から午後7時まで（9時間）



商店街	R2年9月【平日】平均					R2年9月【休日】平均				
	男性	女性	自転車	合計	女性比	男性	女性	自転車	合計	女性比
① 兵庫町（西）	2,593	1,181	3,521	7,295	31.3%	1,650	856	2,733	5,239	34.2%
② 兵庫町（東）	3,705	2,503	3,916	10,124	40.3%	3,574	2,524	3,016	9,114	41.4%
③ 片原町西（西）	4,223	4,581	1,848	10,652	52.0%	5,208	6,520	1,292	13,020	55.6%
④ 片原町西（東）	2,582	1,753	3,560	7,895	40.4%	2,880	2,220	2,691	7,791	43.5%
⑤ 片原町東（西）	1,605	1,262	3,103	5,970	44.0%	1,550	1,156	2,559	5,265	42.7%
⑥ 丸亀町（北）	4,164	4,629	526	9,319	52.6%	6,118	7,003	442	13,563	53.4%
⑦ 丸亀町（南）	4,668	4,035	549	9,252	46.4%	7,953	7,458	538	15,949	48.4%
⑧ ライオン通（北）	1,153	833	2,664	4,650	41.9%	1,466	1,204	2,155	4,825	45.1%
⑨ ライオン通（南）	1,135	527	2,250	3,912	31.7%	1,275	755	1,870	3,900	37.2%
⑩ 南新町（南）	4,260	2,370	4,247	10,877	35.7%	4,925	3,912	3,240	12,077	44.3%
⑪ 常磐町（西）	2,985	2,153	2,502	7,640	41.9%	3,374	3,125	2,055	8,554	48.1%
⑫ 常磐町（東）	2,349	1,873	1,452	5,674	44.4%	2,842	2,727	1,273	6,842	49.0%
⑬ 田町（中）	2,135	1,018	4,414	7,567	32.3%	1,701	929	3,287	5,917	35.3%
⑭ 菊池寛通り（南）	1,640	1,192	499	3,331	42.1%	1,058	696	419	2,173	39.7%
⑮ 菊池寛通り（北）	1,507	1,053	960	3,520	41.1%	1,608	1,292	827	3,727	44.6%
15地点合計	40,704	30,963	36,011	107,678	43.2%	47,182	42,377	28,397	117,956	47.3%

※機器、電波不良などにより、計測が不安定な期間があったため、その期間を除いて算出しています。

【 @南新町（南）平日5日間、休日2日間 】

中央商店街通行量調査結果（15地点）

調査時間

午前10時から午後7時まで（9時間）

商店街	調査方向	R2年9月【平日】平均					R2年9月【休日】平均				
		男性	女性	自転車	合計	女性比	男性	女性	自転車	合計	女性比
① 兵庫町（西）	西から東へ	1,226	517	1,771	3,514	29.7%	869	417	1,354	2,640	32.4%
	東から西へ	1,367	664	1,750	3,781	32.7%	781	439	1,379	2,599	36.0%
	計	2,593	1,181	3,521	7,295	31.3%	1,650	856	2,733	5,239	34.2%
② 兵庫町（東）	西から東へ	1,942	1,420	2,129	5,491	42.2%	1,768	1,345	1,536	4,649	43.2%
	東から西へ	1,763	1,083	1,787	4,633	38.1%	1,806	1,179	1,480	4,465	39.5%
	計	3,705	2,503	3,916	10,124	40.3%	3,574	2,524	3,016	9,114	41.4%
③ 片原町西（西）	北から南へ	2,142	2,329	1,055	5,526	52.1%	2,536	3,308	697	6,541	56.6%
	南から北へ	2,081	2,252	793	5,126	52.0%	2,672	3,212	595	6,479	54.6%
	計	4,223	4,581	1,848	10,652	52.0%	5,208	6,520	1,292	13,020	55.6%
④ 片原町西（東）	西から東へ	1,592	1,014	2,062	4,668	38.9%	1,662	1,156	1,401	4,219	41.0%
	東から西へ	990	739	1,498	3,227	42.7%	1,218	1,064	1,290	3,572	46.6%
	計	2,582	1,753	3,560	7,895	40.4%	2,880	2,220	2,691	7,791	43.5%
⑤ 片原町東（西）	西から東へ	955	694	1,776	3,425	42.1%	780	507	1,312	2,599	39.4%
	東から西へ	650	568	1,327	2,545	46.6%	770	649	1,247	2,666	45.7%
	計	1,605	1,262	3,103	5,970	44.0%	1,550	1,156	2,559	5,265	42.7%
⑥ 丸亀町（北）	北から南へ	2,056	2,340	262	4,658	53.2%	2,957	3,557	224	6,738	54.6%
	南から北へ	2,108	2,289	264	4,661	52.1%	3,161	3,446	218	6,825	52.2%
	計	4,164	4,629	526	9,319	52.6%	6,118	7,003	442	13,563	53.4%
⑦ 丸亀町（南）	北から南へ	2,589	1,979	102	4,670	43.3%	4,242	3,581	111	7,934	45.8%
	南から北へ	2,079	2,056	447	4,582	49.7%	3,711	3,877	427	8,015	51.1%
	計	4,668	4,035	549	9,252	46.4%	7,953	7,458	538	15,949	48.4%
⑧ ライオン通（北）	北から南へ	586	437	1,431	2,454	42.7%	747	643	1,126	2,516	46.3%
	南から北へ	567	396	1,233	2,196	41.1%	719	561	1,029	2,309	43.8%
	計	1,153	833	2,664	4,650	41.9%	1,466	1,204	2,155	4,825	45.1%
⑨ ライオン通（南）	北から南へ	536	305	1,230	2,071	36.3%	628	423	983	2,034	40.2%
	南から北へ	599	222	1,020	1,841	27.0%	647	332	887	1,866	33.9%
	計	1,135	527	2,250	3,912	31.7%	1,275	755	1,870	3,900	37.2%
⑩ 南新町（南）	北から南へ	2,403	1,199	2,441	6,043	33.3%	2,617	1,858	1,568	6,043	41.5%
	南から北へ	1,857	1,171	1,806	4,834	38.7%	2,308	2,054	1,672	6,034	47.1%
	計	4,260	2,370	4,247	10,877	35.7%	4,925	3,912	3,240	12,077	44.3%
⑪ 常磐町（西）	西から東へ	1,911	1,274	1,434	4,619	40.0%	1,887	1,587	1,099	4,573	45.7%
	東から西へ	1,074	879	1,068	3,021	45.0%	1,487	1,538	956	3,981	50.8%
	計	2,985	2,153	2,502	7,640	41.9%	3,374	3,125	2,055	8,554	48.1%
⑫ 常磐町（東）	西から東へ	1,484	1,062	786	3,332	41.7%	1,539	1,301	628	3,468	45.8%
	東から西へ	865	811	666	2,342	48.4%	1,303	1,426	645	3,374	52.3%
	計	2,349	1,873	1,452	5,674	44.4%	2,842	2,727	1,273	6,842	49.0%
⑬ 田町（中）	北から南へ	1,080	567	2,743	4,390	34.4%	810	481	1,715	3,006	37.3%
	南から北へ	1,055	451	1,671	3,177	29.9%	891	448	1,572	2,911	33.5%
	計	2,135	1,018	4,414	7,567	32.3%	1,701	929	3,287	5,917	35.3%
⑭ 菊池寛通り（南）	西から東へ	1,028	809	292	2,129	44.0%	552	397	241	1,190	41.8%
	東から西へ	612	383	207	1,202	38.5%	506	299	178	983	37.1%
	計	1,640	1,192	499	3,331	42.1%	1,058	696	419	2,173	39.7%
⑮ 菊池寛通り（北）	西から東へ	827	585	460	1,872	41.4%	798	632	419	1,849	44.2%
	東から西へ	680	468	500	1,648	40.8%	810	660	408	1,878	44.9%
	計	1,507	1,053	960	3,520	41.1%	1,608	1,292	827	3,727	44.6%
15地点合計		40,704	30,963	36,011	107,678	43.2%	47,182	42,377	28,397	117,956	47.3%

※機器、電波不良などにより、計測が不安定な期間があったため、その期間を除いて算出しています。

【 ⑩南新町（南）平日5日間、休日2日間 】