



### 中央商店街通行量調査結果（15地点）（カメラ計測による自動解析月平均）

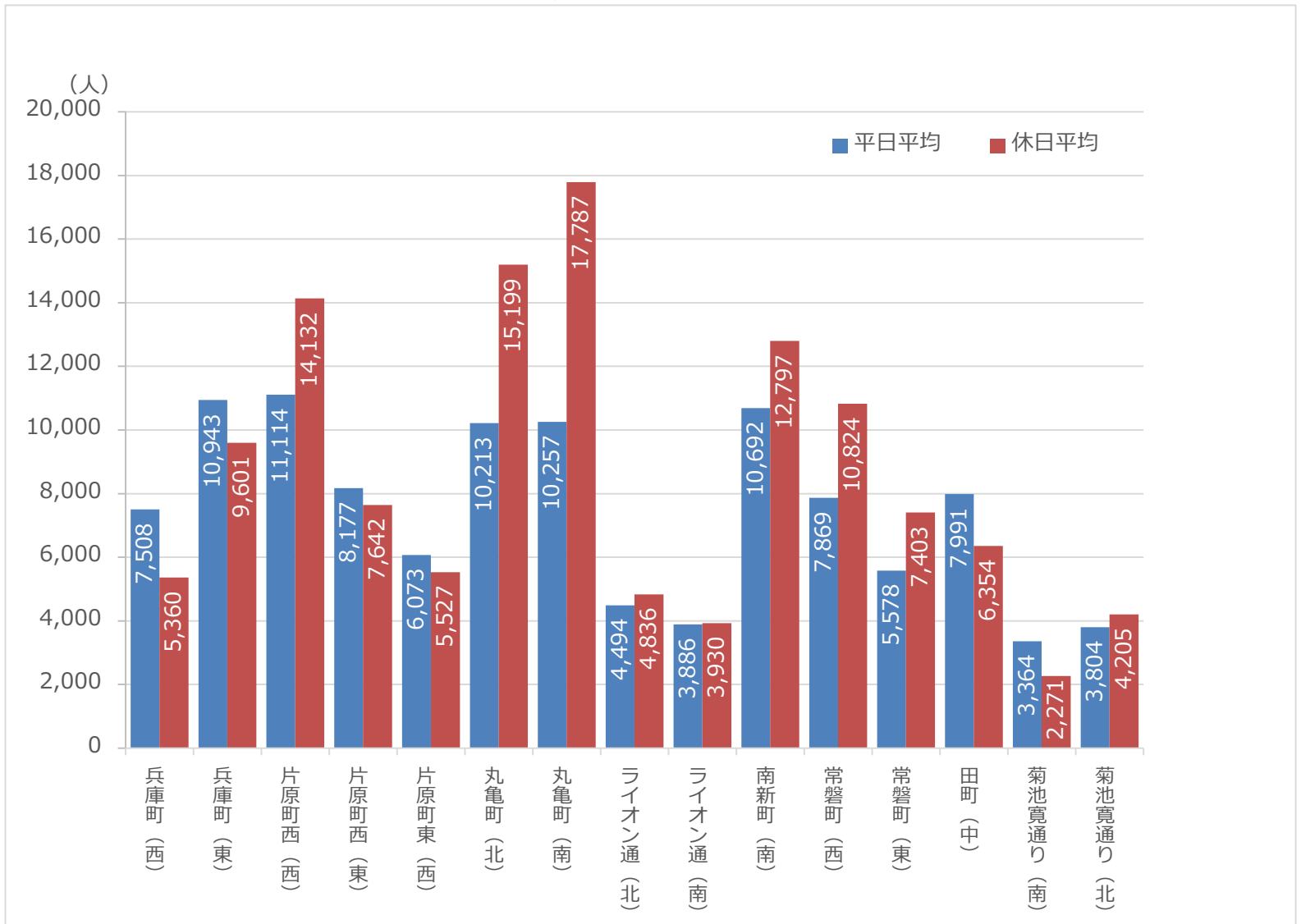
調査時間 午前10時から午後7時まで（9時間）

| 調査地点          | 商店街       | R2年10月<br>【平日】平均<br>(人) | R2年10月<br>【休日】平均<br>(人) | 平日と休日との比較<br>(休日-平日)<br>(人) |
|---------------|-----------|-------------------------|-------------------------|-----------------------------|
| ①             | 兵庫町 (西)   | 7,508                   | 5,360                   | -2,148                      |
| ②             | 兵庫町 (東)   | 10,943                  | 9,601                   | -1,342                      |
| ③             | 片原町西 (西)  | 11,114                  | 14,132                  | 3,018                       |
| ④             | 片原町西 (東)  | 8,177                   | 7,642                   | -535                        |
| ⑤             | 片原町東 (西)  | 6,073                   | 5,527                   | -546                        |
| ⑥             | 丸亀町 (北)   | 10,213                  | 15,199                  | 4,986                       |
| ⑦             | 丸亀町 (南)   | 10,257                  | 17,787                  | 7,530                       |
| ⑧             | ライオン通 (北) | 4,494                   | 4,836                   | 342                         |
| ⑨             | ライオン通 (南) | 3,886                   | 3,930                   | 44                          |
| ⑩             | 南新町 (南)   | 10,692                  | 12,797                  | 2,105                       |
| ⑪             | 常磐町 (西)   | 7,869                   | 10,824                  | 2,955                       |
| ⑫             | 常磐町 (東)   | 5,578                   | 7,403                   | 1,825                       |
| ⑬             | 田町 (中)    | 7,991                   | 6,354                   | -1,637                      |
| ⑭             | 菊池寛通 (南)  | 3,364                   | 2,271                   | -1,093                      |
| ⑮             | 菊池寛通 (北)  | 3,804                   | 4,205                   | 401                         |
| <b>15地点合計</b> |           | <b>111,963</b>          | <b>127,868</b>          | <b>15,905</b>               |

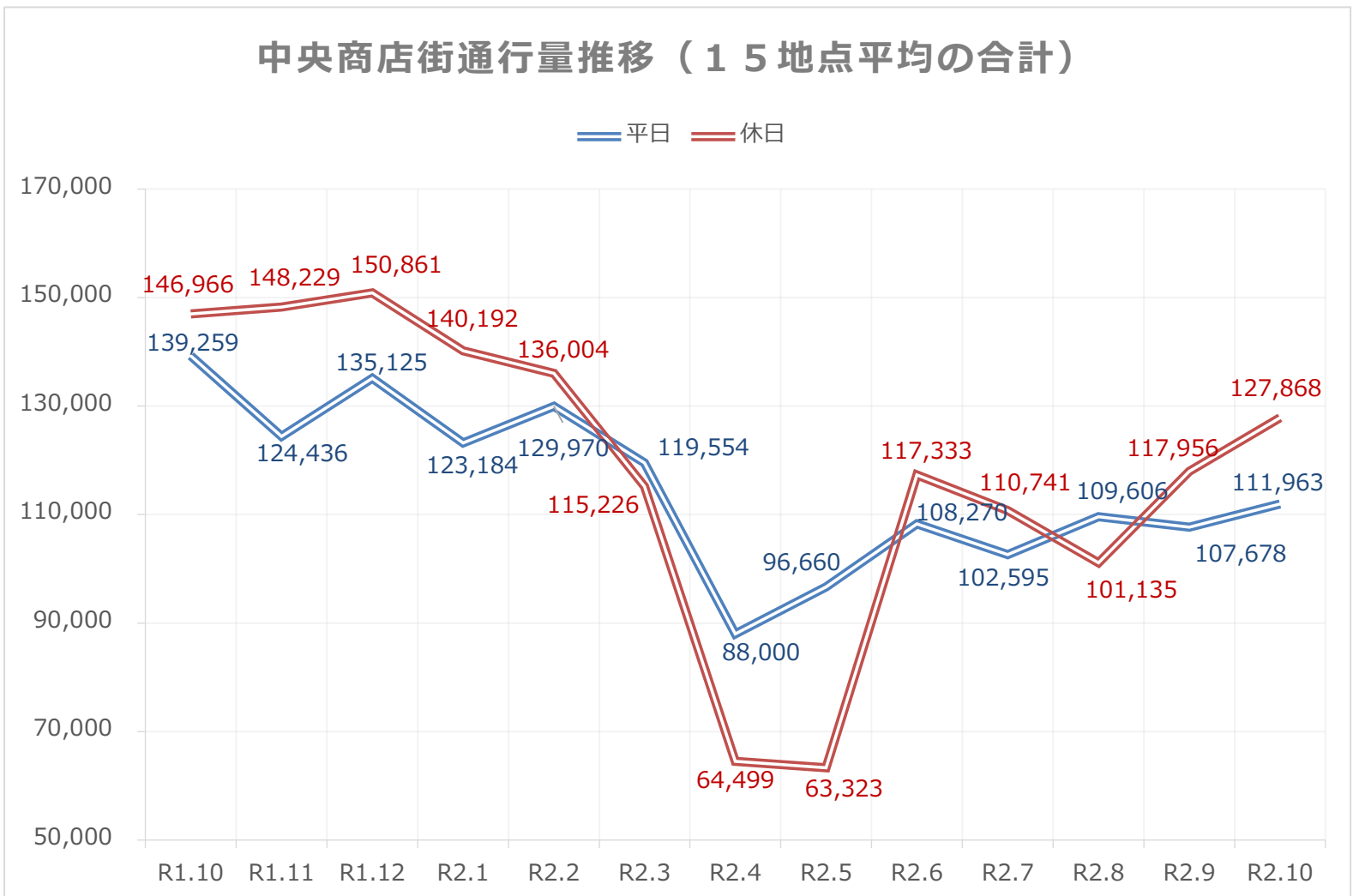
※機器、電波不良などにより、計測が不安定な期間があったため、その期間を除いて算出しています。

【 全カメラ 平日3日間 】

## R2年10月通行量（10時～19時）



## 中央商店街通行量推移（15地点平均の合計）

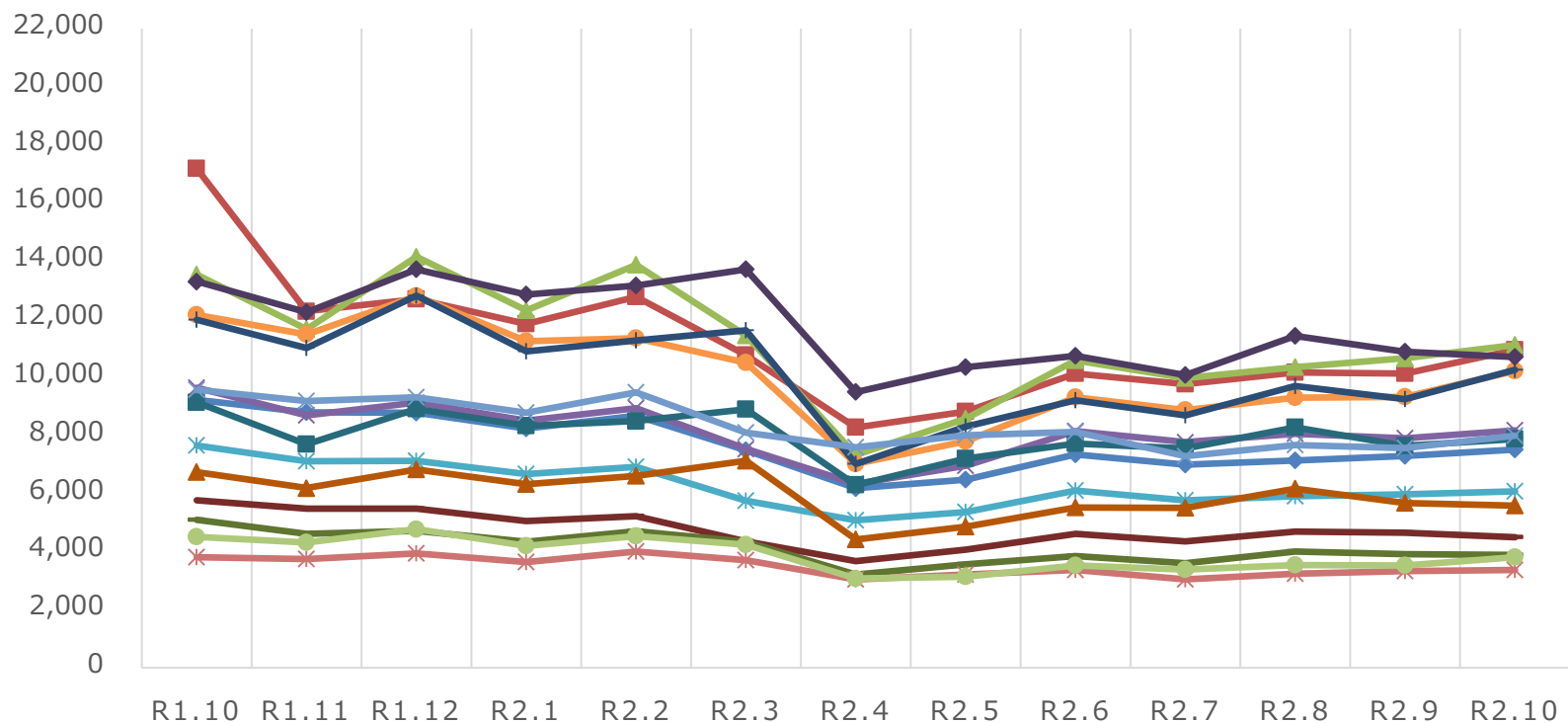


※機器、電波不良などにより、計測が不安定な期間があったため、その期間を除いて算出しています。

【 全カメラ 平日3日間 】

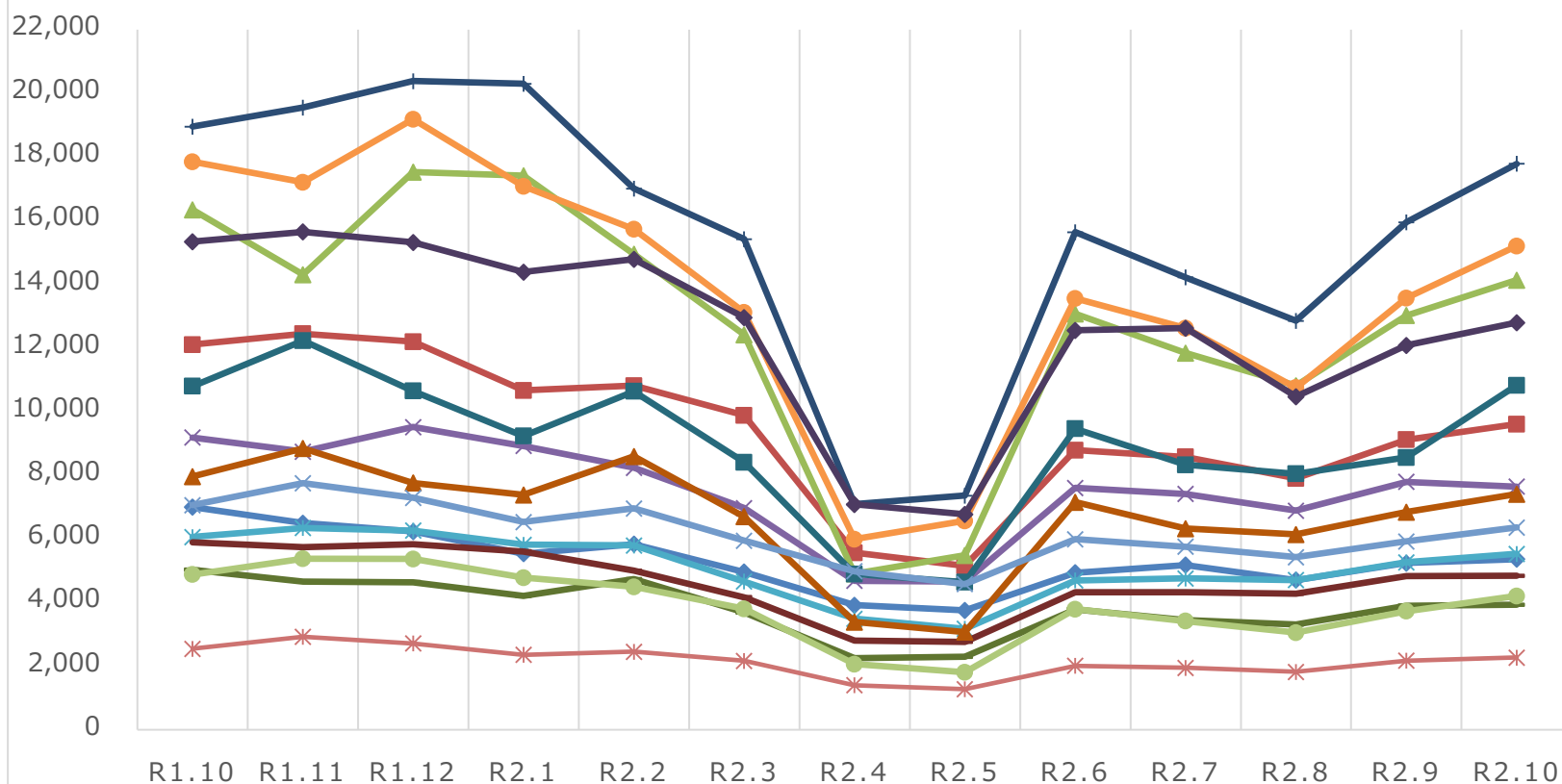
## 令和元年10月以降の通行量の推移（平日）

- ①兵庫町（西）      ②兵庫町（東）      ③片原町西（西）      ④片原町西（東）
- ⑤片原町東（西）      ⑥丸亀町（北）      ⑦丸亀町（南）      ⑧ライオン通（北）
- ⑨ライオン通（南）      ⑩南新町（南）      ⑪常磐町（西）      ⑫常磐町（東）
- ⑬田町（中）      ⑭菊池寛通り（南）      ⑮菊池寛通り（北）



## 令和元年10月以降の通行量の推移（休日）

- ①兵庫町（西）      ②兵庫町（東）      ③片原町西（西）      ④片原町西（東）
- ⑤片原町東（西）      ⑥丸亀町（北）      ⑦丸亀町（南）      ⑧ライオン通（北）
- ⑨ライオン通（南）      ⑩南新町（南）      ⑪常磐町（西）      ⑫常磐町（東）
- ⑬田町（中）      ⑭菊池寛通り（南）      ⑮菊池寛通り（北）

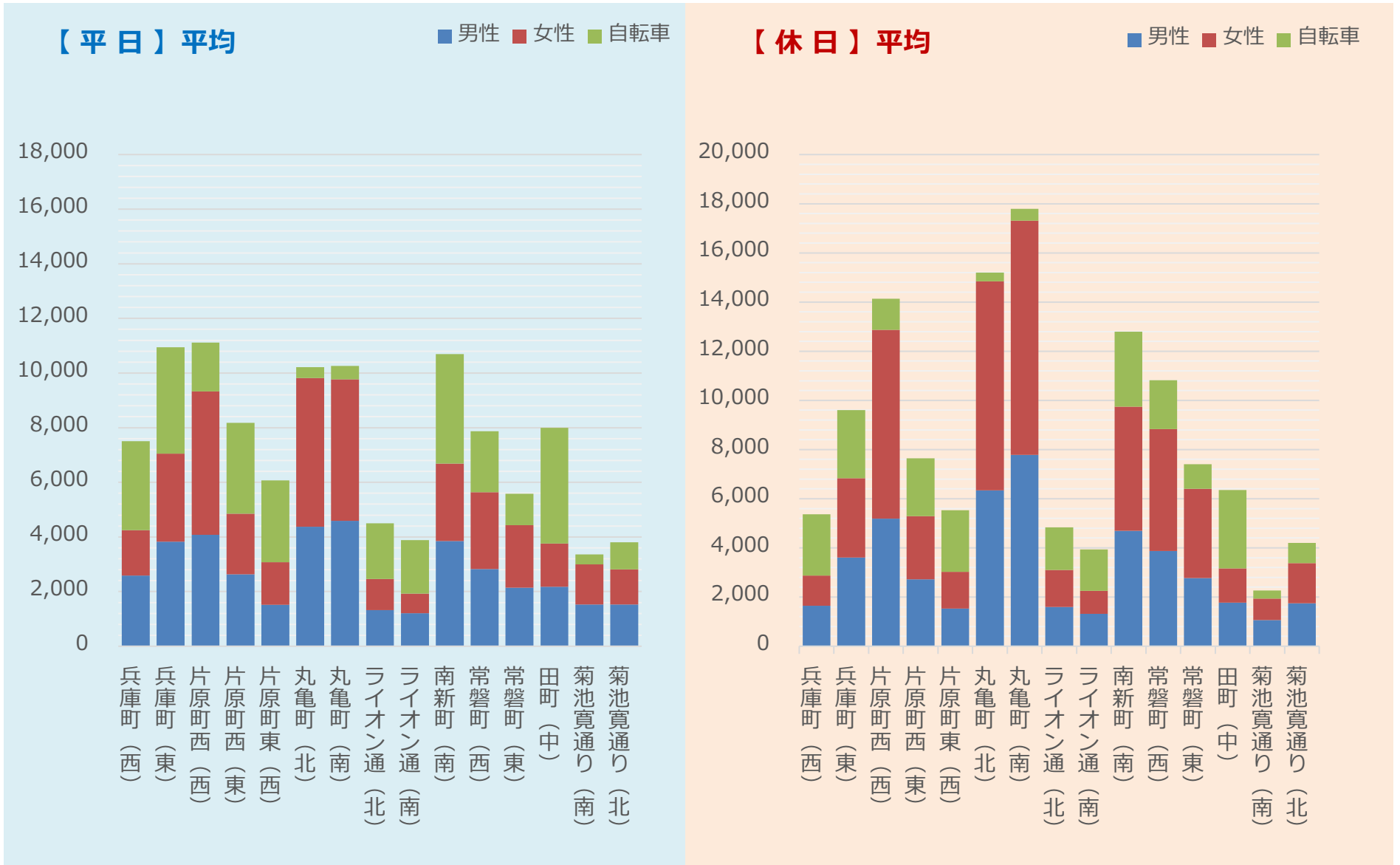


※機器、電波不良などにより、計測が不安定な期間があったため、その期間を除いて算出しています。

【 全カメラ 平日3日間 】

# 中央商店街通行量調査結果（15地点）

調査時間 午前10時から午後7時まで（9時間）



| 商店街        | R2年10月【平日】平均 |        |        |         |       | R2年10月【休日】平均 |        |        |         |       |
|------------|--------------|--------|--------|---------|-------|--------------|--------|--------|---------|-------|
|            | 男性           | 女性     | 自転車    | 合計      | 女性比   | 男性           | 女性     | 自転車    | 合計      | 女性比   |
| ① 兵庫町（西）   | 2,588        | 1,656  | 3,264  | 7,508   | 39.0% | 1,648        | 1,229  | 2,483  | 5,360   | 42.7% |
| ② 兵庫町（東）   | 3,823        | 3,222  | 3,898  | 10,943  | 45.7% | 3,602        | 3,226  | 2,773  | 9,601   | 47.2% |
| ③ 片原町西（西）  | 4,077        | 5,247  | 1,790  | 11,114  | 56.3% | 5,193        | 7,681  | 1,258  | 14,132  | 59.7% |
| ④ 片原町西（東）  | 2,633        | 2,218  | 3,326  | 8,177   | 45.7% | 2,723        | 2,568  | 2,351  | 7,642   | 48.5% |
| ⑤ 片原町東（西）  | 1,519        | 1,558  | 2,996  | 6,073   | 50.6% | 1,531        | 1,494  | 2,502  | 5,527   | 49.4% |
| ⑥ 丸亀町（北）   | 4,372        | 5,443  | 398    | 10,213  | 55.5% | 6,339        | 8,508  | 352    | 15,199  | 57.3% |
| ⑦ 丸亀町（南）   | 4,594        | 5,175  | 488    | 10,257  | 53.0% | 7,779        | 9,536  | 472    | 17,787  | 55.1% |
| ⑧ ライオン通（北） | 1,326        | 1,133  | 2,035  | 4,494   | 46.1% | 1,594        | 1,506  | 1,736  | 4,836   | 48.6% |
| ⑨ ライオン通（南） | 1,208        | 718    | 1,960  | 3,886   | 37.3% | 1,315        | 943    | 1,672  | 3,930   | 41.8% |
| ⑩ 南新町（南）   | 3,854        | 2,833  | 4,005  | 10,692  | 42.4% | 4,700        | 5,045  | 3,052  | 12,797  | 51.8% |
| ⑪ 常磐町（西）   | 2,829        | 2,814  | 2,226  | 7,869   | 49.9% | 3,869        | 4,961  | 1,994  | 10,824  | 56.2% |
| ⑫ 常磐町（東）   | 2,138        | 2,293  | 1,147  | 5,578   | 51.7% | 2,776        | 3,633  | 994    | 7,403   | 56.7% |
| ⑬ 田町（中）    | 2,178        | 1,583  | 4,230  | 7,991   | 42.1% | 1,776        | 1,388  | 3,190  | 6,354   | 43.9% |
| ⑭ 菊池寛通り（南） | 1,526        | 1,473  | 365    | 3,364   | 49.1% | 1,064        | 868    | 339    | 2,271   | 44.9% |
| ⑮ 菊池寛通り（北） | 1,531        | 1,286  | 987    | 3,804   | 45.7% | 1,747        | 1,634  | 824    | 4,205   | 48.3% |
| 15地点合計     | 40,196       | 38,652 | 33,115 | 111,963 | 49.0% | 47,656       | 54,220 | 25,992 | 127,868 | 53.2% |

※機器、電波不良などにより、計測が不安定な期間があったため、その期間を除いて算出しています。

【 全カメラ 平日3日間 】

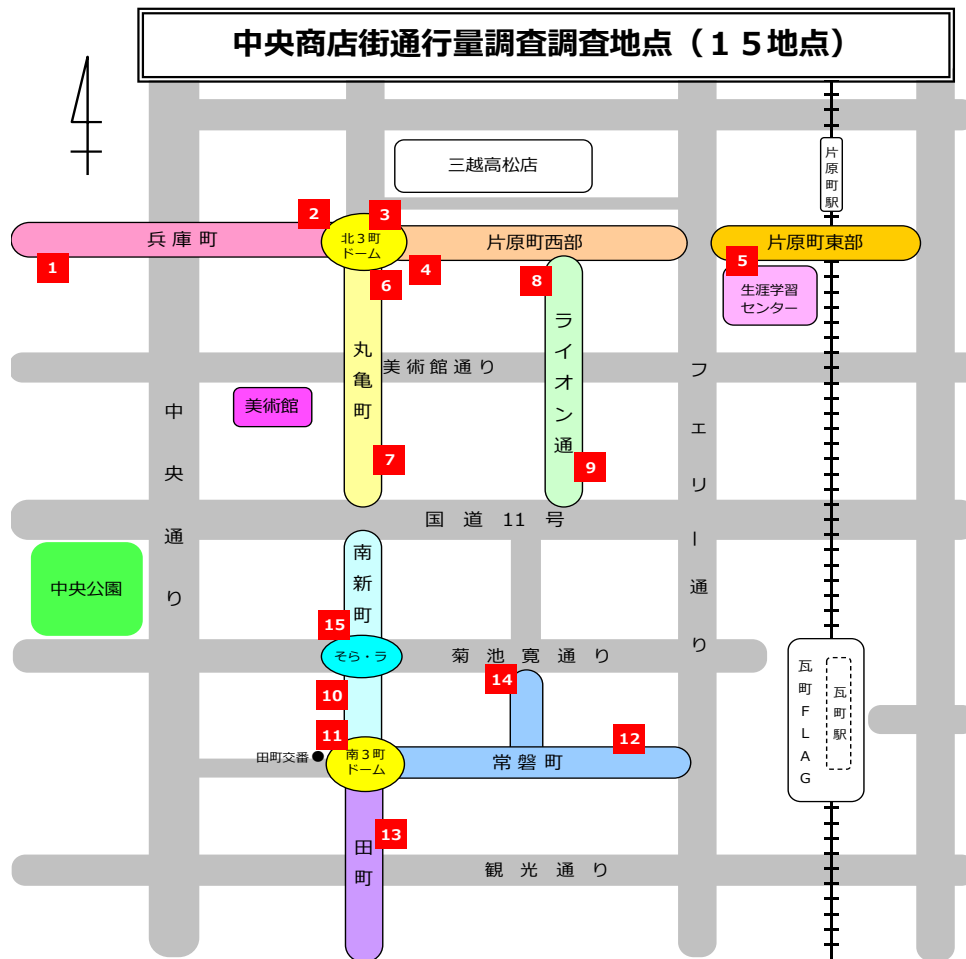
## 中央商店街通行量調査結果（15地点）

調査時間 午前10時から午後7時まで（9時間）

| 商店街        | 調査方向  | R2年10月【平日】平均 |        |        |         |       | R2年10月【休日】平均 |        |        |         |       |
|------------|-------|--------------|--------|--------|---------|-------|--------------|--------|--------|---------|-------|
|            |       | 男性           | 女性     | 自転車    | 合計      | 女性比   | 男性           | 女性     | 自転車    | 合計      | 女性比   |
| ① 兵庫町（西）   | 西から東へ | 1,205        | 729    | 1,700  | 3,634   | 37.7% | 845          | 580    | 1,262  | 2,687   | 40.7% |
|            | 東から西へ | 1,383        | 927    | 1,564  | 3,874   | 40.1% | 803          | 649    | 1,221  | 2,673   | 44.7% |
|            | 計     | 2,588        | 1,656  | 3,264  | 7,508   | 39.0% | 1,648        | 1,229  | 2,483  | 5,360   | 42.7% |
| ② 兵庫町（東）   | 西から東へ | 2,057        | 1,778  | 2,093  | 5,928   | 46.4% | 1,836        | 1,691  | 1,427  | 4,954   | 47.9% |
|            | 東から西へ | 1,766        | 1,444  | 1,805  | 5,015   | 45.0% | 1,766        | 1,535  | 1,346  | 4,647   | 46.5% |
|            | 計     | 3,823        | 3,222  | 3,898  | 10,943  | 45.7% | 3,602        | 3,226  | 2,773  | 9,601   | 47.2% |
| ③ 片原町西（西）  | 北から南へ | 2,114        | 2,671  | 1,014  | 5,799   | 55.8% | 2,521        | 3,891  | 658    | 7,070   | 60.7% |
|            | 南から北へ | 1,963        | 2,576  | 776    | 5,315   | 56.8% | 2,672        | 3,790  | 600    | 7,062   | 58.7% |
|            | 計     | 4,077        | 5,247  | 1,790  | 11,114  | 56.3% | 5,193        | 7,681  | 1,258  | 14,132  | 59.7% |
| ④ 片原町西（東）  | 西から東へ | 1,608        | 1,296  | 1,962  | 4,866   | 44.6% | 1,540        | 1,383  | 1,239  | 4,162   | 47.3% |
|            | 東から西へ | 1,025        | 922    | 1,364  | 3,311   | 47.4% | 1,183        | 1,185  | 1,112  | 3,480   | 50.0% |
|            | 計     | 2,633        | 2,218  | 3,326  | 8,177   | 45.7% | 2,723        | 2,568  | 2,351  | 7,642   | 48.5% |
| ⑤ 片原町東（西）  | 西から東へ | 869          | 875    | 1,698  | 3,442   | 50.2% | 759          | 695    | 1,294  | 2,748   | 47.8% |
|            | 東から西へ | 650          | 683    | 1,298  | 2,631   | 51.2% | 772          | 799    | 1,208  | 2,779   | 50.9% |
|            | 計     | 1,519        | 1,558  | 2,996  | 6,073   | 50.6% | 1,531        | 1,494  | 2,502  | 5,527   | 49.4% |
| ⑥ 丸亀町（北）   | 北から南へ | 2,218        | 2,747  | 178    | 5,143   | 55.3% | 3,065        | 4,281  | 160    | 7,506   | 58.3% |
|            | 南から北へ | 2,154        | 2,696  | 220    | 5,070   | 55.6% | 3,274        | 4,227  | 192    | 7,693   | 56.4% |
|            | 計     | 4,372        | 5,443  | 398    | 10,213  | 55.5% | 6,339        | 8,508  | 352    | 15,199  | 57.3% |
| ⑦ 丸亀町（南）   | 北から南へ | 2,475        | 2,635  | 89     | 5,199   | 51.6% | 4,052        | 4,791  | 82     | 8,925   | 54.2% |
|            | 南から北へ | 2,119        | 2,540  | 399    | 5,058   | 54.5% | 3,727        | 4,745  | 390    | 8,862   | 56.0% |
|            | 計     | 4,594        | 5,175  | 488    | 10,257  | 53.0% | 7,779        | 9,536  | 472    | 17,787  | 55.1% |
| ⑧ ライオン通（北） | 北から南へ | 658          | 547    | 1,170  | 2,375   | 45.4% | 798          | 775    | 955    | 2,528   | 49.3% |
|            | 南から北へ | 668          | 586    | 865    | 2,119   | 46.7% | 796          | 731    | 781    | 2,308   | 47.9% |
|            | 計     | 1,326        | 1,133  | 2,035  | 4,494   | 46.1% | 1,594        | 1,506  | 1,736  | 4,836   | 48.6% |
| ⑨ ライオン通（南） | 北から南へ | 574          | 412    | 1,032  | 2,018   | 41.8% | 641          | 507    | 867    | 2,015   | 44.2% |
|            | 南から北へ | 634          | 306    | 928    | 1,868   | 32.6% | 674          | 436    | 805    | 1,915   | 39.3% |
|            | 計     | 1,208        | 718    | 1,960  | 3,886   | 37.3% | 1,315        | 943    | 1,672  | 3,930   | 41.8% |
| ⑩ 南新町（南）   | 北から南へ | 2,138        | 1,503  | 2,301  | 5,942   | 41.3% | 2,452        | 2,507  | 1,503  | 6,462   | 50.6% |
|            | 南から北へ | 1,716        | 1,330  | 1,704  | 4,750   | 43.7% | 2,248        | 2,538  | 1,549  | 6,335   | 53.0% |
|            | 計     | 3,854        | 2,833  | 4,005  | 10,692  | 42.4% | 4,700        | 5,045  | 3,052  | 12,797  | 51.8% |
| ⑪ 常磐町（西）   | 西から東へ | 1,807        | 1,735  | 1,283  | 4,825   | 49.0% | 2,182        | 2,675  | 1,083  | 5,940   | 55.1% |
|            | 東から西へ | 1,022        | 1,079  | 943    | 3,044   | 51.4% | 1,687        | 2,286  | 911    | 4,884   | 57.5% |
|            | 計     | 2,829        | 2,814  | 2,226  | 7,869   | 49.9% | 3,869        | 4,961  | 1,994  | 10,824  | 56.2% |
| ⑫ 常磐町（東）   | 西から東へ | 1,346        | 1,353  | 582    | 3,281   | 50.1% | 1,478        | 1,795  | 466    | 3,739   | 54.8% |
|            | 東から西へ | 792          | 940    | 565    | 2,297   | 54.3% | 1,298        | 1,838  | 528    | 3,664   | 58.6% |
|            | 計     | 2,138        | 2,293  | 1,147  | 5,578   | 51.7% | 2,776        | 3,633  | 994    | 7,403   | 56.7% |
| ⑬ 田町（中）    | 北から南へ | 1,138        | 865    | 2,600  | 4,603   | 43.2% | 875          | 709    | 1,667  | 3,251   | 44.8% |
|            | 南から北へ | 1,040        | 718    | 1,630  | 3,388   | 40.8% | 901          | 679    | 1,523  | 3,103   | 43.0% |
|            | 計     | 2,178        | 1,583  | 4,230  | 7,991   | 42.1% | 1,776        | 1,388  | 3,190  | 6,354   | 43.9% |
| ⑭ 菊池寛通り（南） | 西から東へ | 951          | 973    | 202    | 2,126   | 50.6% | 564          | 491    | 190    | 1,245   | 46.5% |
|            | 東から西へ | 575          | 500    | 163    | 1,238   | 46.5% | 500          | 377    | 149    | 1,026   | 43.0% |
|            | 計     | 1,526        | 1,473  | 365    | 3,364   | 49.1% | 1,064        | 868    | 339    | 2,271   | 44.9% |
| ⑮ 菊池寛通り（北） | 西から東へ | 819          | 709    | 478    | 2,006   | 46.4% | 858          | 811    | 425    | 2,094   | 48.6% |
|            | 東から西へ | 712          | 577    | 509    | 1,798   | 44.8% | 889          | 823    | 399    | 2,111   | 48.1% |
|            | 計     | 1,531        | 1,286  | 987    | 3,804   | 45.7% | 1,747        | 1,634  | 824    | 4,205   | 48.3% |
| 15地点合計     |       | 40,196       | 38,652 | 33,115 | 111,963 | 49.0% | 47,656       | 54,220 | 25,992 | 127,868 | 53.2% |

※機器、電波不良などにより、計測が不安定な期間があったため、その期間を除いて算出しています。

【 全カメラ 平日3日間 】

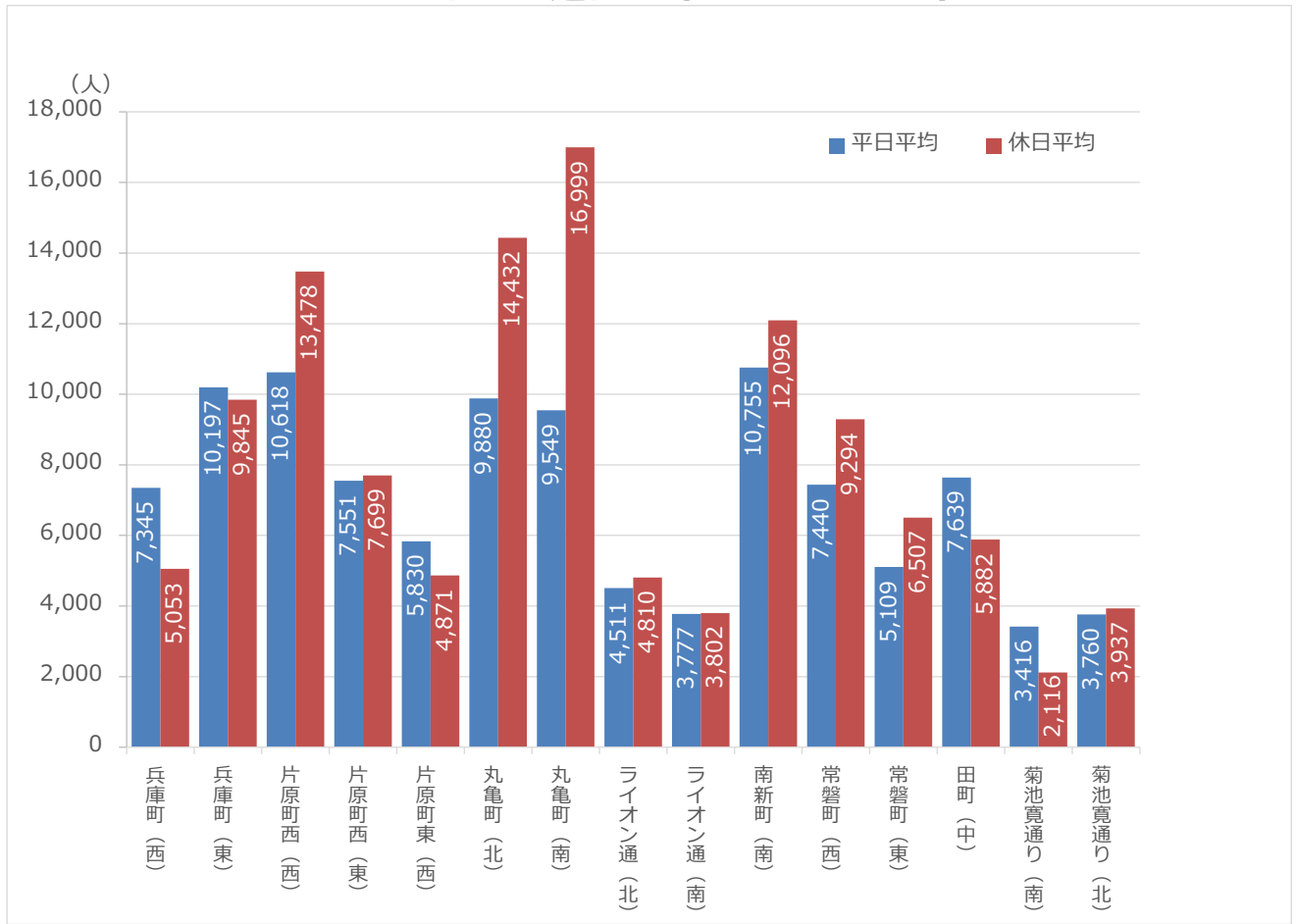


### 中央商店街通行量調査結果（15地点）（カメラ計測による自動解析月平均）

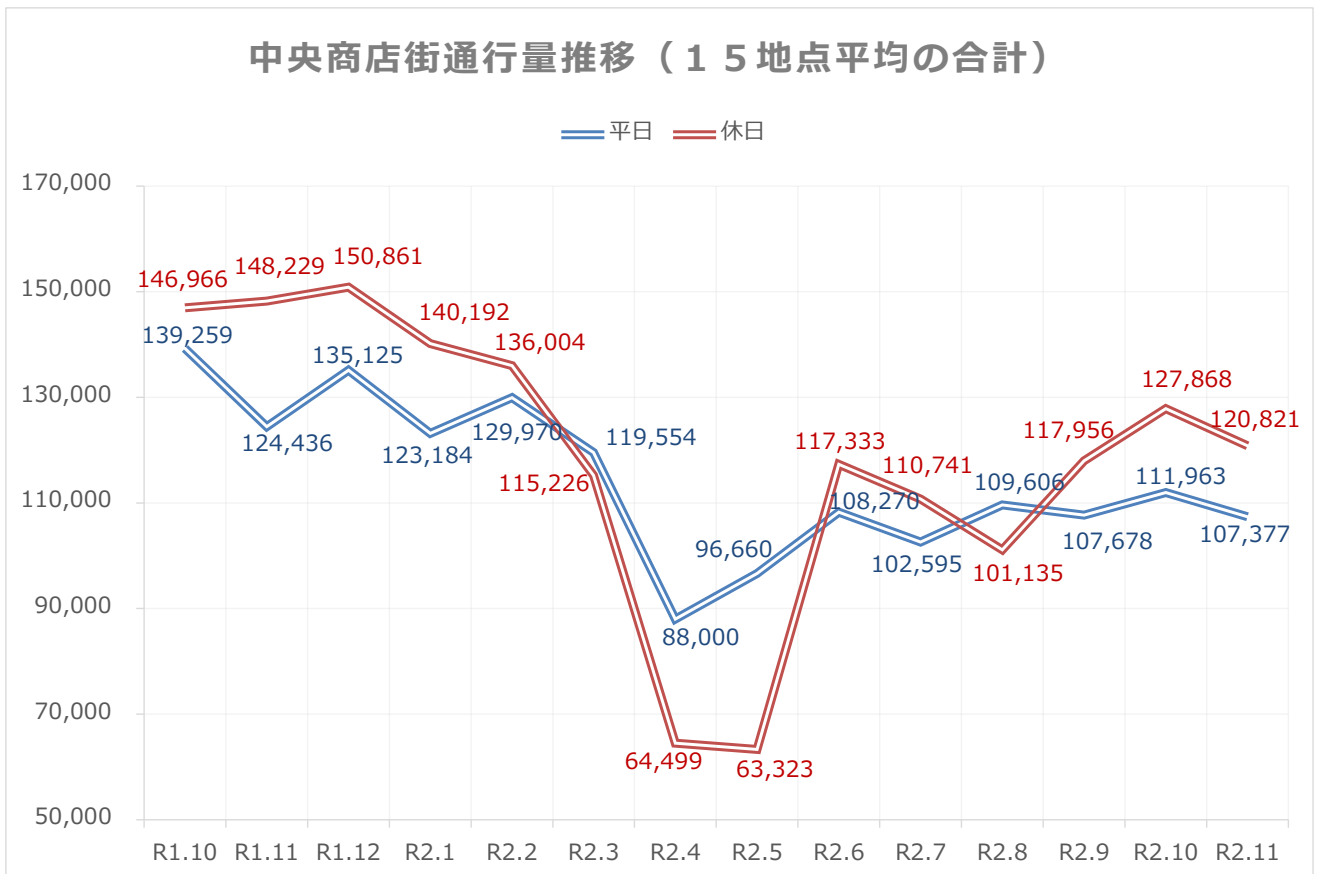
調査時間 午前10時から午後7時まで（9時間）

| 調査地点          | 商店街       | R2年11月<br>【平日】平均<br>(人) | R2年11月<br>【休日】平均<br>(人) | 平日と休日との比較<br>(休日-平日)<br>(人) |
|---------------|-----------|-------------------------|-------------------------|-----------------------------|
| ①             | 兵庫町 (西)   | 7,345                   | 5,053                   | -2,292                      |
| ②             | 兵庫町 (東)   | 10,197                  | 9,845                   | -352                        |
| ③             | 片原町西 (西)  | 10,618                  | 13,478                  | 2,860                       |
| ④             | 片原町西 (東)  | 7,551                   | 7,699                   | 148                         |
| ⑤             | 片原町東 (西)  | 5,830                   | 4,871                   | -959                        |
| ⑥             | 丸亀町 (北)   | 9,880                   | 14,432                  | 4,552                       |
| ⑦             | 丸亀町 (南)   | 9,549                   | 16,999                  | 7,450                       |
| ⑧             | ライオン通 (北) | 4,511                   | 4,810                   | 299                         |
| ⑨             | ライオン通 (南) | 3,777                   | 3,802                   | 25                          |
| ⑩             | 南新町 (南)   | 10,755                  | 12,096                  | 1,341                       |
| ⑪             | 常磐町 (西)   | 7,440                   | 9,294                   | 1,854                       |
| ⑫             | 常磐町 (東)   | 5,109                   | 6,507                   | 1,398                       |
| ⑬             | 田町 (中)    | 7,639                   | 5,882                   | -1,757                      |
| ⑭             | 菊池寛通 (南)  | 3,416                   | 2,116                   | -1,300                      |
| ⑮             | 菊池寛通 (北)  | 3,760                   | 3,937                   | 177                         |
| <b>15地点合計</b> |           | <b>107,377</b>          | <b>120,821</b>          | <b>13,444</b>               |

## R2年11月通行量（10時～19時）

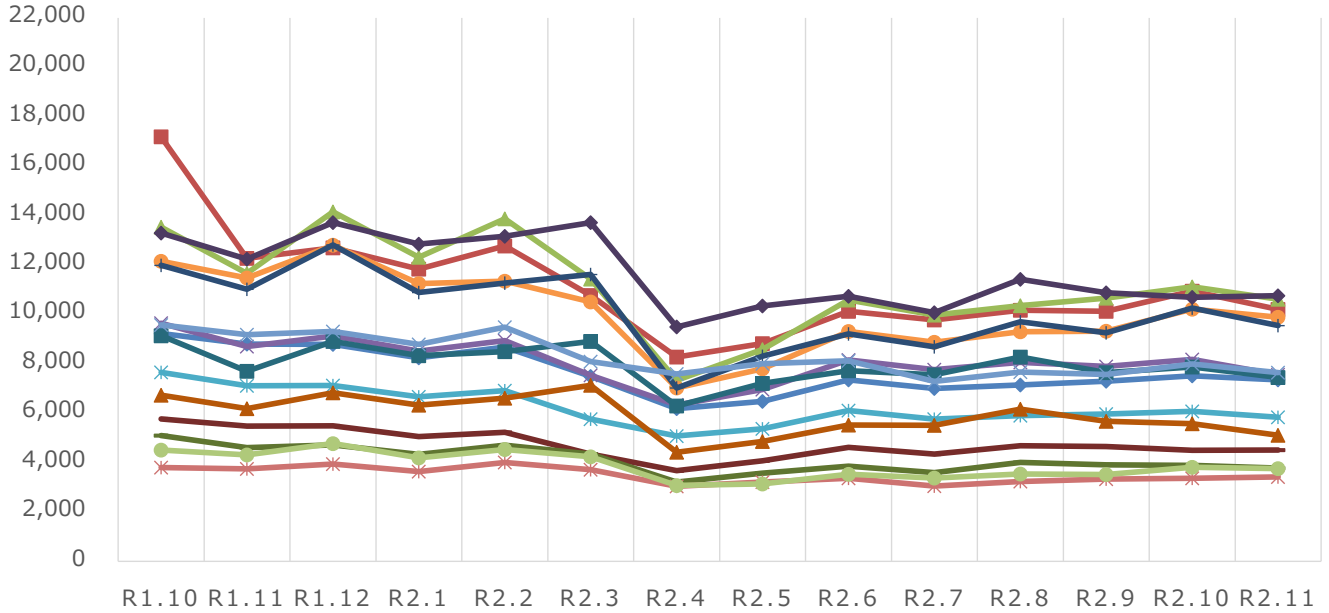


## 中央商店街通行量推移（15地点平均の合計）



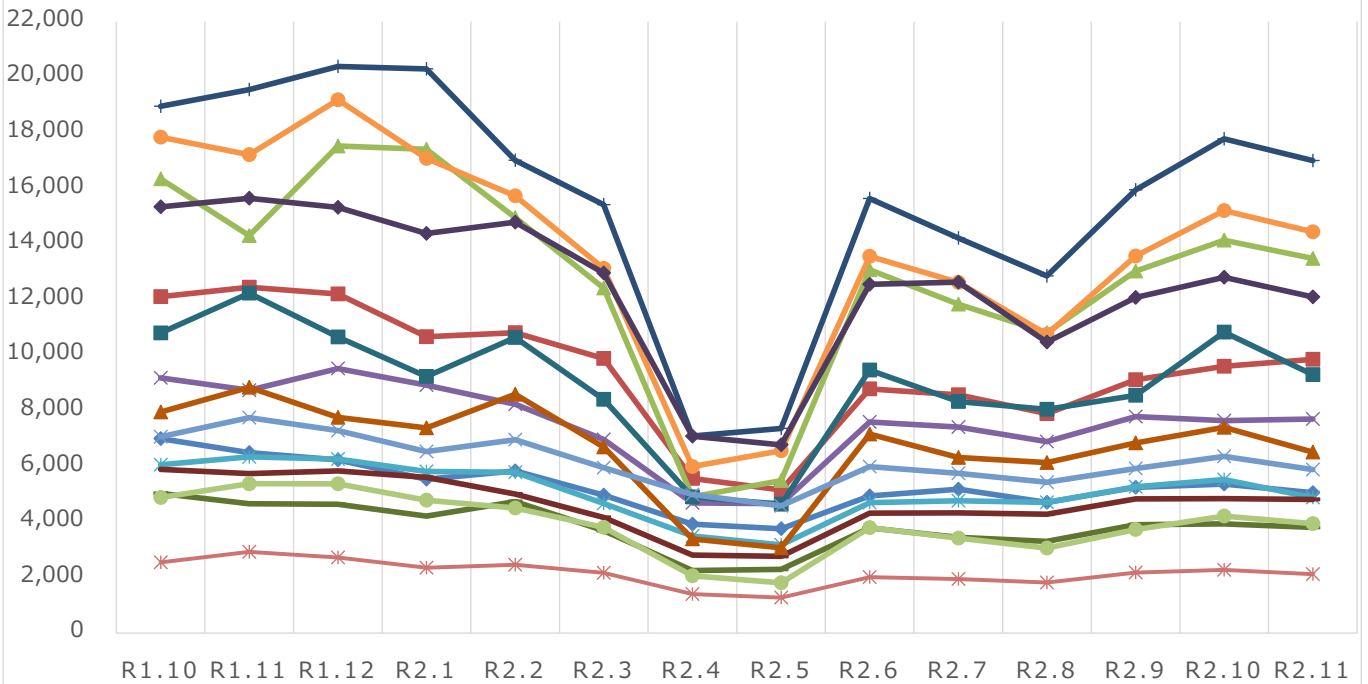
### 令和元年10月以降の通行量の推移（平日）

- ①兵庫町（西）      ②兵庫町（東）      ③片原町西（西）      ④片原町西（東）
- ⑤片原町東（西）      ⑥丸亀町（北）      ⑦丸亀町（南）      ⑧ライオン通（北）
- ⑨ライオン通（南）      ⑩南新町（南）      ⑪常磐町（西）      ⑫常磐町（東）
- ⑬田町（中）      ⑭菊池寛通り（南）      ⑮菊池寛通り（北）



### 令和元年10月以降の通行量の推移（休日）

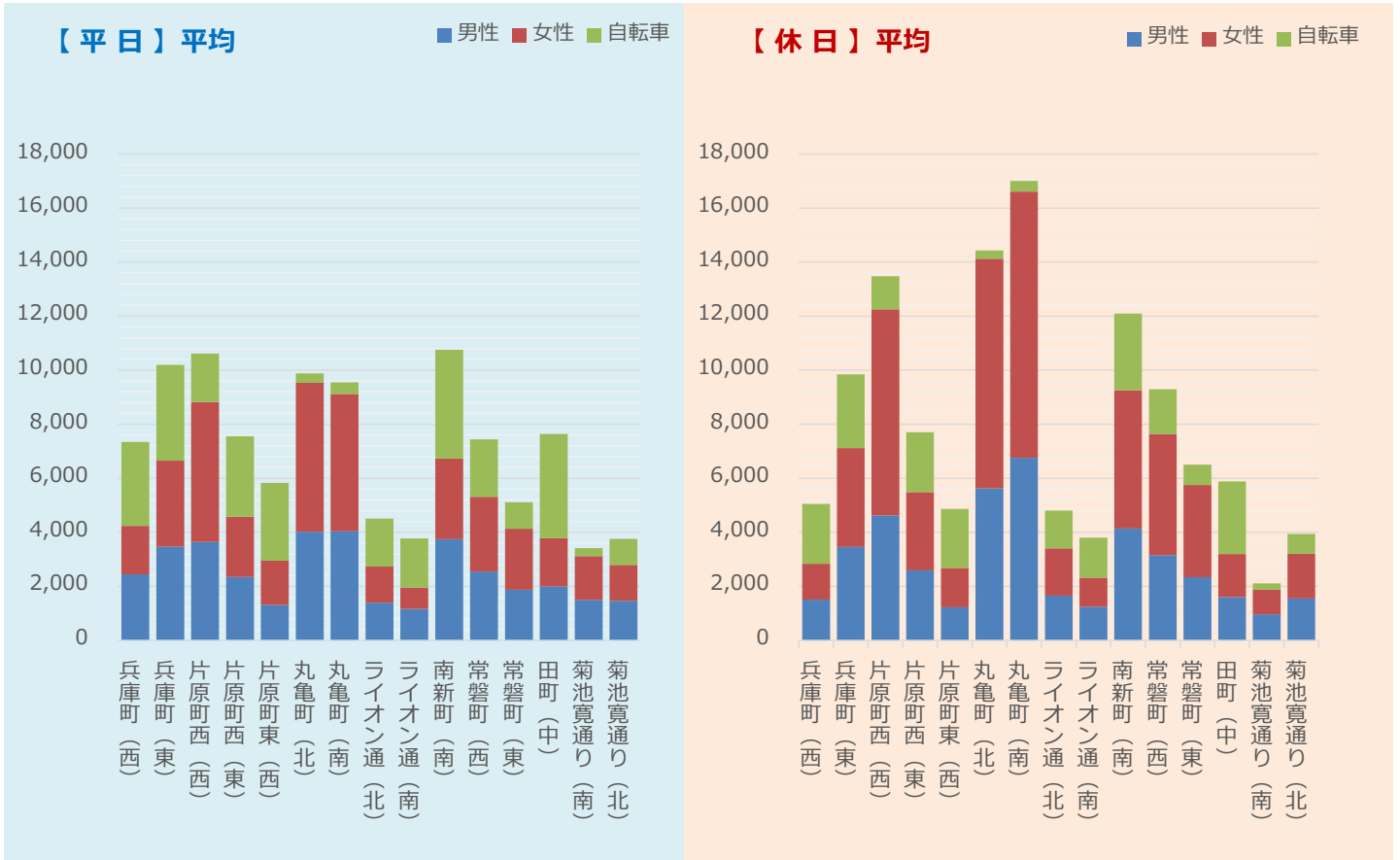
- ①兵庫町（西）      ②兵庫町（東）      ③片原町西（西）      ④片原町西（東）
- ⑤片原町東（西）      ⑥丸亀町（北）      ⑦丸亀町（南）      ⑧ライオン通（北）
- ⑨ライオン通（南）      ⑩南新町（南）      ⑪常磐町（西）      ⑫常磐町（東）
- ⑬田町（中）      ⑭菊池寛通り（南）      ⑮菊池寛通り（北）





# 中央商店街通行量調査結果（15地点）

調査時間 午前10時から午後7時まで（9時間）



| 商店街        | R2年11月【平日】平均 |        |        |         |       | R2年11月【休日】平均 |        |        |         |       |
|------------|--------------|--------|--------|---------|-------|--------------|--------|--------|---------|-------|
|            | 男性           | 女性     | 自転車    | 合計      | 女性比   | 男性           | 女性     | 自転車    | 合計      | 女性比   |
| ① 兵庫町（西）   | 2,441        | 1,800  | 3,104  | 7,345   | 42.4% | 1,508        | 1,334  | 2,211  | 5,053   | 46.9% |
| ② 兵庫町（東）   | 3,464        | 3,186  | 3,547  | 10,197  | 47.9% | 3,461        | 3,651  | 2,733  | 9,845   | 51.3% |
| ③ 片原町西（西）  | 3,645        | 5,178  | 1,795  | 10,618  | 58.7% | 4,627        | 7,627  | 1,224  | 13,478  | 62.2% |
| ④ 片原町西（東）  | 2,348        | 2,234  | 2,969  | 7,551   | 48.8% | 2,594        | 2,898  | 2,207  | 7,699   | 52.8% |
| ⑤ 片原町東（西）  | 1,313        | 1,637  | 2,880  | 5,830   | 55.5% | 1,227        | 1,458  | 2,186  | 4,871   | 54.3% |
| ⑥ 丸亀町（北）   | 4,017        | 5,518  | 345    | 9,880   | 57.9% | 5,631        | 8,494  | 307    | 14,432  | 60.1% |
| ⑦ 丸亀町（南）   | 4,033        | 5,087  | 429    | 9,549   | 55.8% | 6,757        | 9,847  | 395    | 16,999  | 59.3% |
| ⑧ ライオン通（北） | 1,395        | 1,338  | 1,778  | 4,511   | 49.0% | 1,656        | 1,753  | 1,401  | 4,810   | 51.4% |
| ⑨ ライオン通（南） | 1,168        | 788    | 1,821  | 3,777   | 40.3% | 1,242        | 1,080  | 1,480  | 3,802   | 46.5% |
| ⑩ 南新町（南）   | 3,744        | 2,985  | 4,026  | 10,755  | 44.4% | 4,138        | 5,121  | 2,837  | 12,096  | 55.3% |
| ⑪ 常磐町（西）   | 2,550        | 2,766  | 2,124  | 7,440   | 52.0% | 3,150        | 4,488  | 1,656  | 9,294   | 58.8% |
| ⑫ 常磐町（東）   | 1,874        | 2,261  | 974    | 5,109   | 54.7% | 2,343        | 3,406  | 758    | 6,507   | 59.2% |
| ⑬ 田町（中）    | 2,000        | 1,780  | 3,859  | 7,639   | 47.1% | 1,606        | 1,590  | 2,686  | 5,882   | 49.7% |
| ⑭ 菊池寛通り（南） | 1,499        | 1,617  | 300    | 3,416   | 51.9% | 968          | 906    | 242    | 2,116   | 48.3% |
| ⑮ 菊池寛通り（北） | 1,462        | 1,336  | 962    | 3,760   | 47.7% | 1,556        | 1,647  | 734    | 3,937   | 51.4% |
| 15地点合計     | 36,953       | 39,511 | 30,913 | 107,377 | 51.7% | 42,464       | 55,300 | 23,057 | 120,821 | 56.6% |

## 中央商店街通行量調査結果（15地点）

調査時間 午前10時から午後7時まで（9時間）

| 商店街        | 調査方向  | R2年11月【平日】平均 |        |        |         |       | R2年11月【休日】平均 |        |        |         |       |
|------------|-------|--------------|--------|--------|---------|-------|--------------|--------|--------|---------|-------|
|            |       | 男性           | 女性     | 自転車    | 合計      | 女性比   | 男性           | 女性     | 自転車    | 合計      | 女性比   |
| ① 兵庫町（西）   | 西から東へ | 1,134        | 800    | 1,633  | 3,567   | 41.4% | 749          | 637    | 1,142  | 2,528   | 46.0% |
|            | 東から西へ | 1,307        | 1,000  | 1,471  | 3,778   | 43.3% | 759          | 697    | 1,069  | 2,525   | 47.9% |
|            | 計     | 2,441        | 1,800  | 3,104  | 7,345   | 42.4% | 1,508        | 1,334  | 2,211  | 5,053   | 46.9% |
| ② 兵庫町（東）   | 西から東へ | 1,855        | 1,722  | 1,897  | 5,474   | 48.1% | 1,773        | 1,883  | 1,372  | 5,028   | 51.5% |
|            | 東から西へ | 1,609        | 1,464  | 1,650  | 4,723   | 47.6% | 1,688        | 1,768  | 1,361  | 4,817   | 51.2% |
|            | 計     | 3,464        | 3,186  | 3,547  | 10,197  | 47.9% | 3,461        | 3,651  | 2,733  | 9,845   | 51.3% |
| ③ 片原町西（西）  | 北から南へ | 1,887        | 2,599  | 1,001  | 5,487   | 57.9% | 2,272        | 3,790  | 646    | 6,708   | 62.5% |
|            | 南から北へ | 1,758        | 2,579  | 794    | 5,131   | 59.5% | 2,355        | 3,837  | 578    | 6,770   | 62.0% |
|            | 計     | 3,645        | 5,178  | 1,795  | 10,618  | 58.7% | 4,627        | 7,627  | 1,224  | 13,478  | 62.2% |
| ④ 片原町西（東）  | 西から東へ | 1,412        | 1,319  | 1,775  | 4,506   | 48.3% | 1,425        | 1,546  | 1,182  | 4,153   | 52.0% |
|            | 東から西へ | 936          | 915    | 1,194  | 3,045   | 49.4% | 1,169        | 1,352  | 1,025  | 3,546   | 53.6% |
|            | 計     | 2,348        | 2,234  | 2,969  | 7,551   | 48.8% | 2,594        | 2,898  | 2,207  | 7,699   | 52.8% |
| ⑤ 片原町東（西）  | 西から東へ | 733          | 929    | 1,645  | 3,307   | 55.9% | 595          | 671    | 1,127  | 2,393   | 53.0% |
|            | 東から西へ | 580          | 708    | 1,235  | 2,523   | 55.0% | 632          | 787    | 1,059  | 2,478   | 55.5% |
|            | 計     | 1,313        | 1,637  | 2,880  | 5,830   | 55.5% | 1,227        | 1,458  | 2,186  | 4,871   | 54.3% |
| ⑥ 丸亀町（北）   | 北から南へ | 2,037        | 2,733  | 135    | 4,905   | 57.3% | 2,795        | 4,266  | 130    | 7,191   | 60.4% |
|            | 南から北へ | 1,980        | 2,785  | 210    | 4,975   | 58.4% | 2,836        | 4,228  | 177    | 7,241   | 59.9% |
|            | 計     | 4,017        | 5,518  | 345    | 9,880   | 57.9% | 5,631        | 8,494  | 307    | 14,432  | 60.1% |
| ⑦ 丸亀町（南）   | 北から南へ | 2,093        | 2,640  | 65     | 4,798   | 55.8% | 3,435        | 5,062  | 70     | 8,567   | 59.6% |
|            | 南から北へ | 1,940        | 2,447  | 364    | 4,751   | 55.8% | 3,322        | 4,785  | 325    | 8,432   | 59.0% |
|            | 計     | 4,033        | 5,087  | 429    | 9,549   | 55.8% | 6,757        | 9,847  | 395    | 16,999  | 59.3% |
| ⑧ ライオン通（北） | 北から南へ | 680          | 617    | 1,085  | 2,382   | 47.6% | 811          | 864    | 809    | 2,484   | 51.6% |
|            | 南から北へ | 715          | 721    | 693    | 2,129   | 50.2% | 845          | 889    | 592    | 2,326   | 51.3% |
|            | 計     | 1,395        | 1,338  | 1,778  | 4,511   | 49.0% | 1,656        | 1,753  | 1,401  | 4,810   | 51.4% |
| ⑨ ライオン通（南） | 北から南へ | 568          | 454    | 940    | 1,962   | 44.4% | 623          | 577    | 732    | 1,932   | 48.1% |
|            | 南から北へ | 600          | 334    | 881    | 1,815   | 35.8% | 619          | 503    | 748    | 1,870   | 44.8% |
|            | 計     | 1,168        | 788    | 1,821  | 3,777   | 40.3% | 1,242        | 1,080  | 1,480  | 3,802   | 46.5% |
| ⑩ 南新町（南）   | 北から南へ | 2,026        | 1,604  | 2,317  | 5,947   | 44.2% | 2,116        | 2,571  | 1,408  | 6,095   | 54.9% |
|            | 南から北へ | 1,718        | 1,381  | 1,709  | 4,808   | 44.6% | 2,022        | 2,550  | 1,429  | 6,001   | 55.8% |
|            | 計     | 3,744        | 2,985  | 4,026  | 10,755  | 44.4% | 4,138        | 5,121  | 2,837  | 12,096  | 55.3% |
| ⑪ 常磐町（西）   | 西から東へ | 1,592        | 1,714  | 1,256  | 4,562   | 51.8% | 1,741        | 2,444  | 908    | 5,093   | 58.4% |
|            | 東から西へ | 958          | 1,052  | 868    | 2,878   | 52.3% | 1,409        | 2,044  | 748    | 4,201   | 59.2% |
|            | 計     | 2,550        | 2,766  | 2,124  | 7,440   | 52.0% | 3,150        | 4,488  | 1,656  | 9,294   | 58.8% |
| ⑫ 常磐町（東）   | 西から東へ | 1,145        | 1,370  | 478    | 2,993   | 54.5% | 1,242        | 1,733  | 325    | 3,300   | 58.3% |
|            | 東から西へ | 729          | 891    | 496    | 2,116   | 55.0% | 1,101        | 1,673  | 433    | 3,207   | 60.3% |
|            | 計     | 1,874        | 2,261  | 974    | 5,109   | 54.7% | 2,343        | 3,406  | 758    | 6,507   | 59.2% |
| ⑬ 田町（中）    | 北から南へ | 1,070        | 991    | 2,374  | 4,435   | 48.1% | 798          | 803    | 1,404  | 3,005   | 50.2% |
|            | 南から北へ | 930          | 789    | 1,485  | 3,204   | 45.9% | 808          | 787    | 1,282  | 2,877   | 49.3% |
|            | 計     | 2,000        | 1,780  | 3,859  | 7,639   | 47.1% | 1,606        | 1,590  | 2,686  | 5,882   | 49.7% |
| ⑭ 菊池寛通り（南） | 西から東へ | 919          | 1,049  | 171    | 2,139   | 53.3% | 511          | 519    | 130    | 1,160   | 50.4% |
|            | 東から西へ | 580          | 568    | 129    | 1,277   | 49.5% | 457          | 387    | 112    | 956     | 45.9% |
|            | 計     | 1,499        | 1,617  | 300    | 3,416   | 51.9% | 968          | 906    | 242    | 2,116   | 48.3% |
| ⑮ 菊池寛通り（北） | 西から東へ | 783          | 752    | 471    | 2,006   | 49.0% | 779          | 835    | 386    | 2,000   | 51.7% |
|            | 東から西へ | 679          | 584    | 491    | 1,754   | 46.2% | 777          | 812    | 348    | 1,937   | 51.1% |
|            | 計     | 1,462        | 1,336  | 962    | 3,760   | 47.7% | 1,556        | 1,647  | 734    | 3,937   | 51.4% |
| 15地点合計     |       | 36,953       | 39,511 | 30,913 | 107,377 | 51.7% | 42,464       | 55,300 | 23,057 | 120,821 | 56.6% |

●令和2年12月



### 中央商店街通行量調査結果（15地点）（カメラ計測による自動解析月平均）

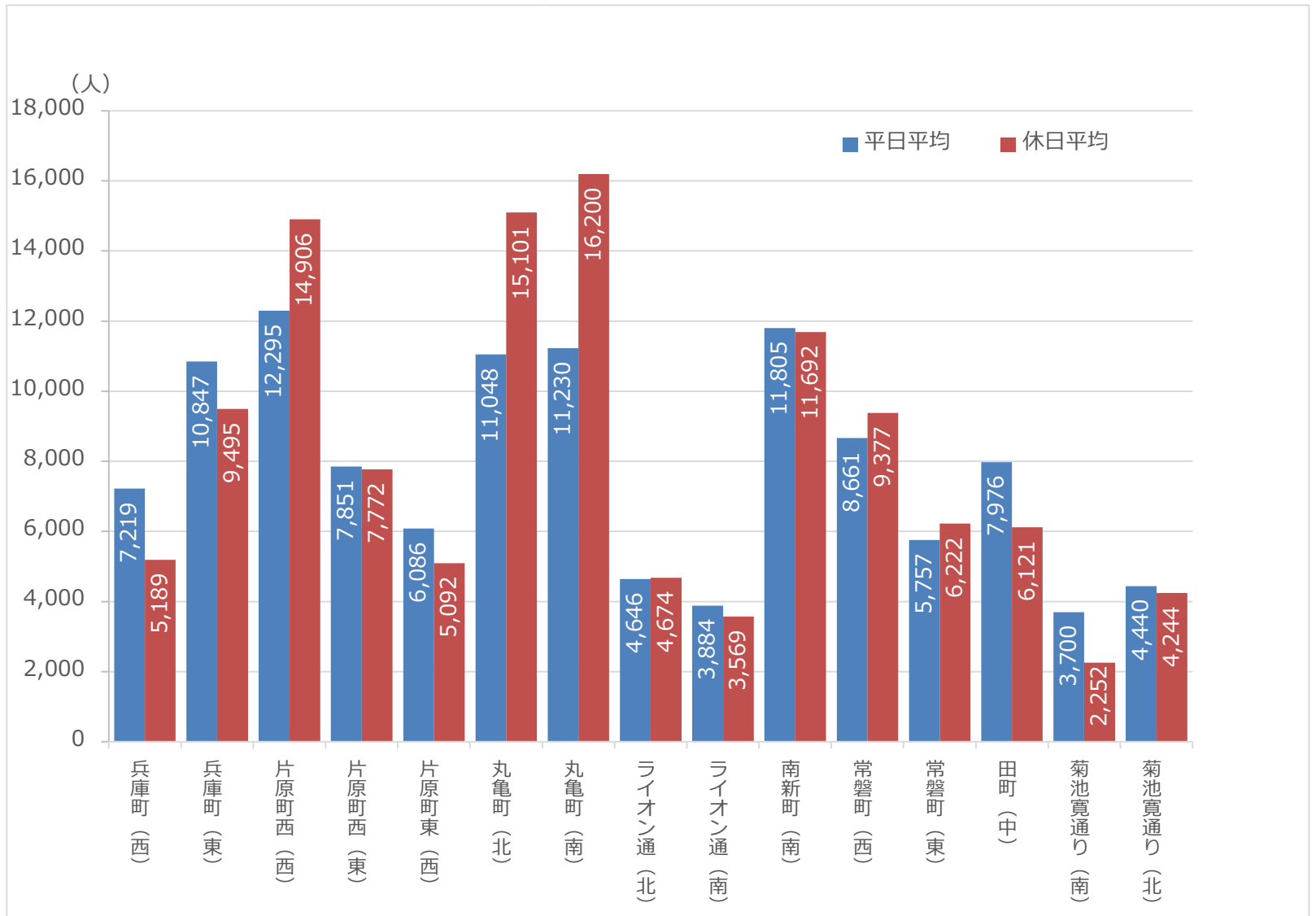
調査時間 午前10時から午後7時まで（9時間）

| 調査地点          | 商店街      | R2年12月<br>【平日】平均<br>(人) | R2年12月<br>【休日】平均<br>(人) | 平日と休日との比較<br>(休日-平日)<br>(人) |
|---------------|----------|-------------------------|-------------------------|-----------------------------|
| ①             | 兵庫町（西）   | 7,219                   | 5,189                   | -2,030                      |
| ②             | 兵庫町（東）   | 10,847                  | 9,495                   | -1,352                      |
| ③             | 片原町西（西）  | 12,295                  | 14,906                  | 2,611                       |
| ④             | 片原町西（東）  | 7,851                   | 7,772                   | -79                         |
| ⑤             | 片原町東（西）  | 6,086                   | 5,092                   | -994                        |
| ⑥             | 丸亀町（北）   | 11,048                  | 15,101                  | 4,053                       |
| ⑦             | 丸亀町（南）   | 11,230                  | 16,200                  | 4,970                       |
| ⑧             | ライオン通（北） | 4,646                   | 4,674                   | 28                          |
| ⑨             | ライオン通（南） | 3,884                   | 3,569                   | -315                        |
| ⑩             | 南新町（南）   | 11,805                  | 11,692                  | -113                        |
| ⑪             | 常磐町（西）   | 8,661                   | 9,377                   | 716                         |
| ⑫             | 常磐町（東）   | 5,757                   | 6,222                   | 465                         |
| ⑬             | 田町（中）    | 7,976                   | 6,121                   | -1,855                      |
| ⑭             | 菊池寛通（南）  | 3,700                   | 2,252                   | -1,448                      |
| ⑮             | 菊池寛通（北）  | 4,440                   | 4,244                   | -196                        |
| <b>15地点合計</b> |          | <b>117,445</b>          | <b>121,906</b>          | <b>4,461</b>                |

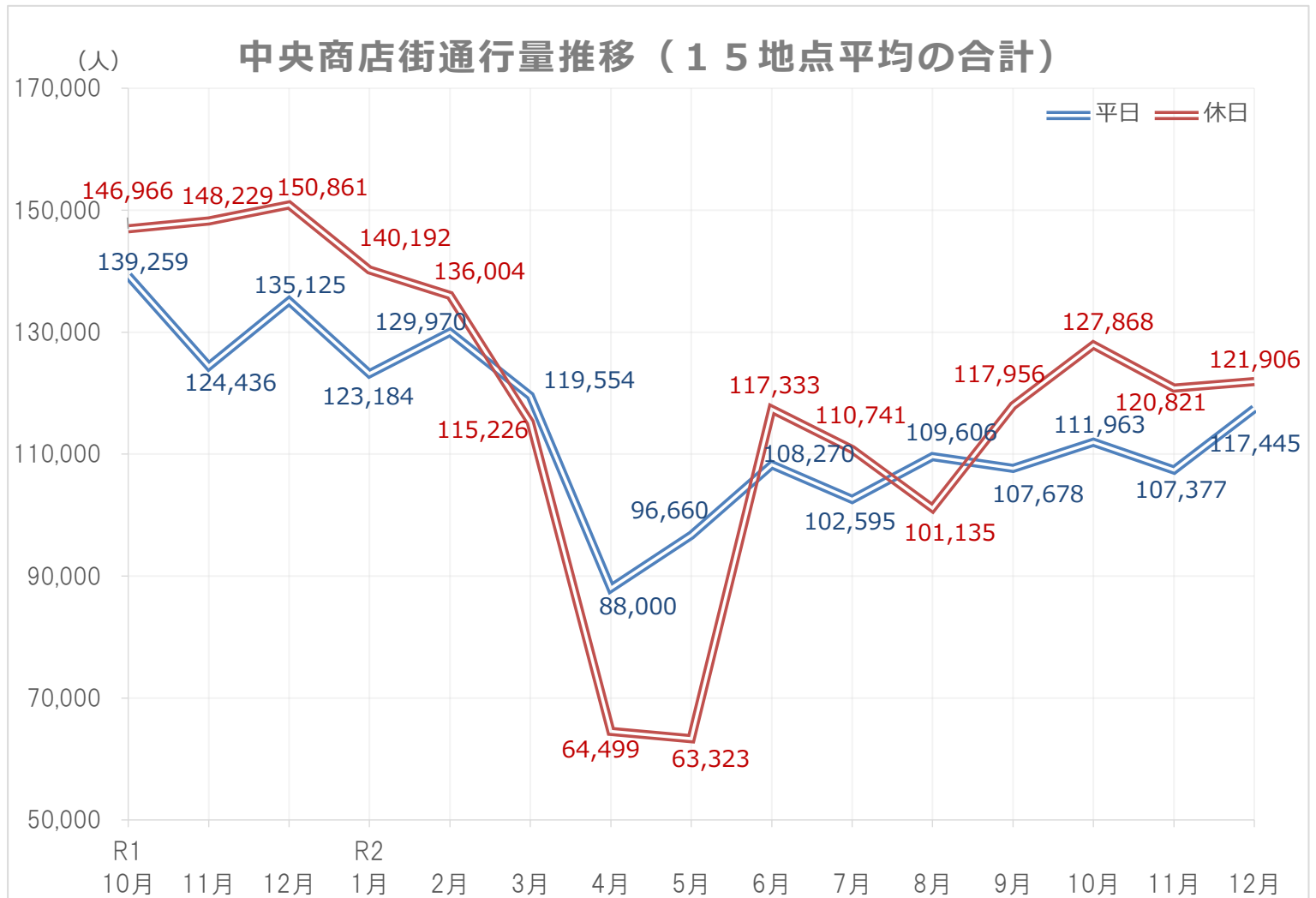
※機器、電波不良などにより、計測が不安定な期間があったため、その期間を除いて算出しています。

【 全カメラ 平日2日間 】

## R2年12月通行量（10時～19時）



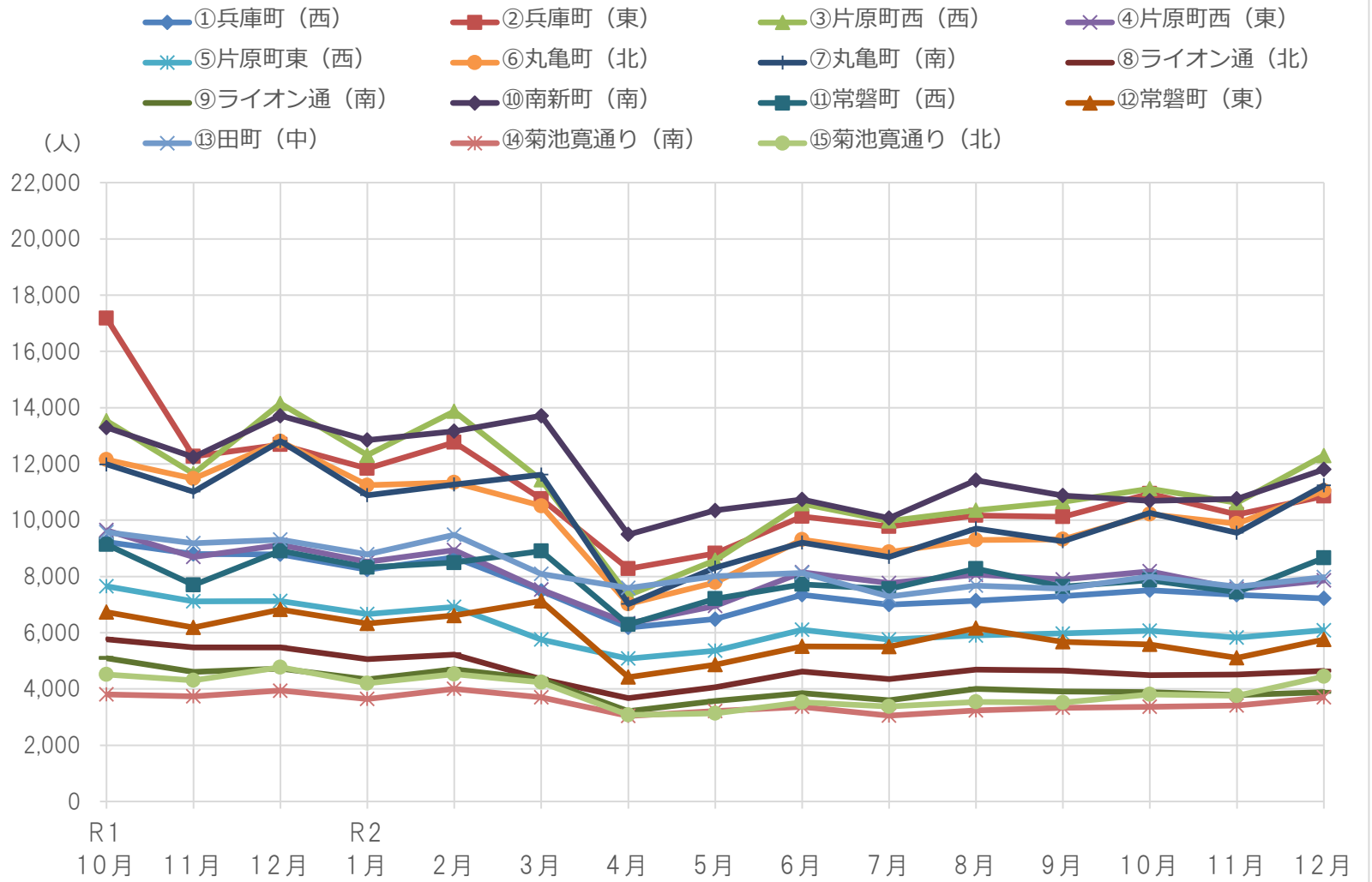
## 中央商店街通行量推移（15地点平均の合計）



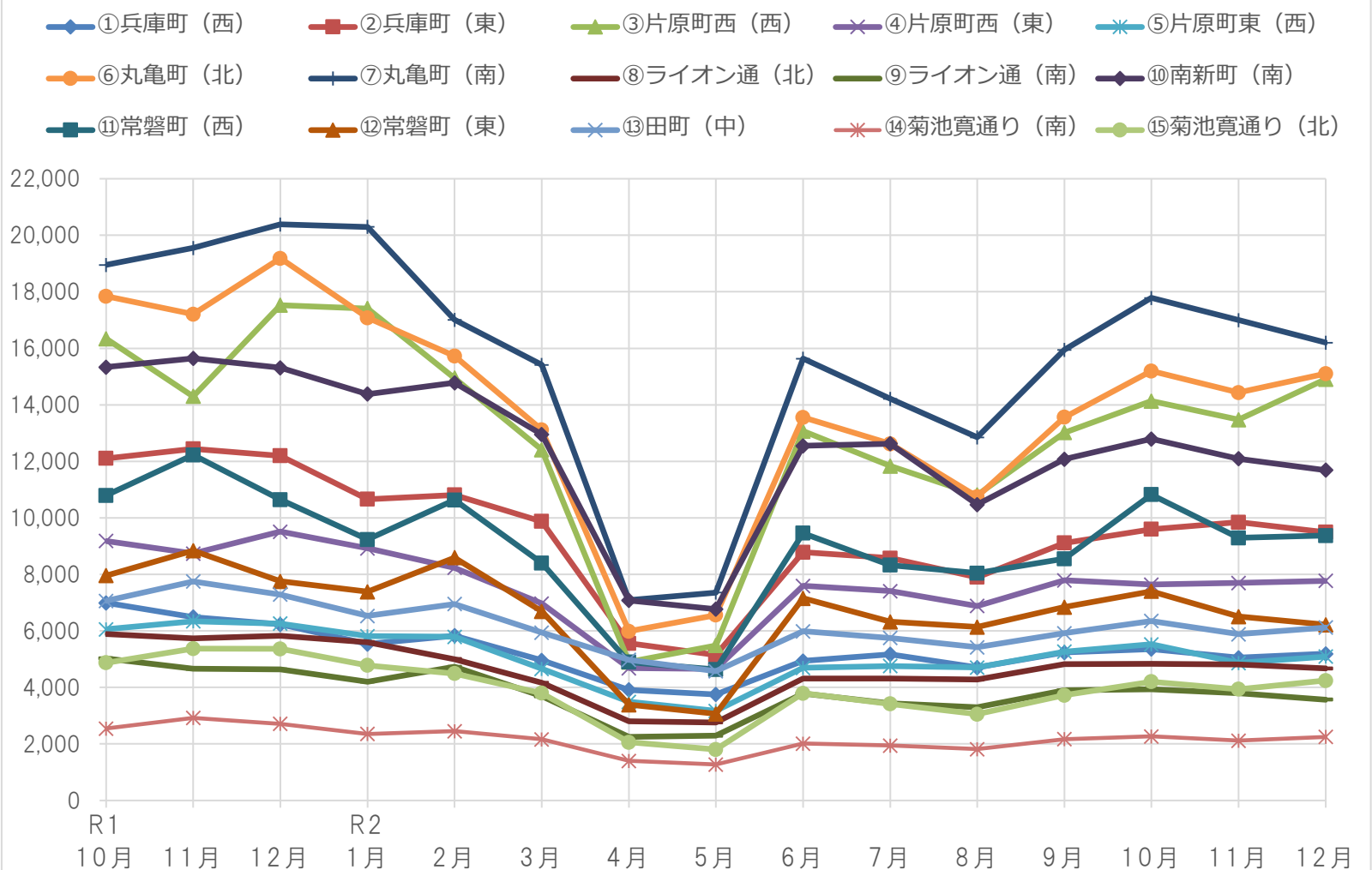
※機器、電波不良などにより、計測が不安定な期間があったため、その期間を除いて算出しています。

【 全カメラ 平日2日間 】

## 令和元年10月以降の通行量の推移（平日）



## 令和元年10月以降の通行量の推移（休日）

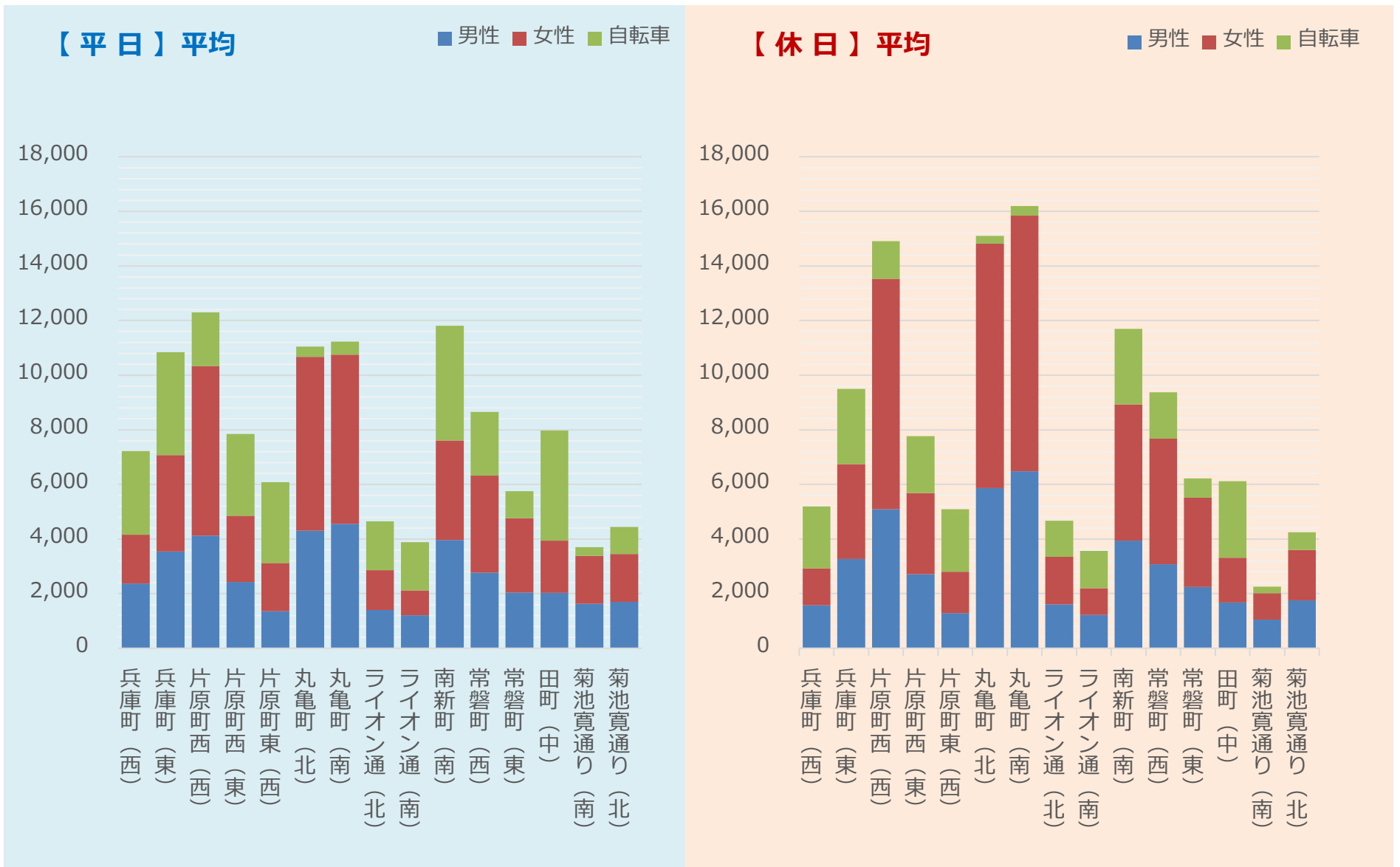


※機器、電波不良などにより、計測が不安定な期間があったため、その期間を除いて算出しています。

【 全カメラ 平日2日間 】

# 中央商店街通行量調査結果（15地点）

調査時間 午前10時から午後7時まで（9時間）



| 商店街        | R2年12月【平日】平均 |        |        |         |       | R2年12月【休日】平均 |        |        |         |       |
|------------|--------------|--------|--------|---------|-------|--------------|--------|--------|---------|-------|
|            | 男性           | 女性     | 自転車    | 合計      | 女性比   | 男性           | 女性     | 自転車    | 合計      | 女性比   |
| ① 兵庫町（西）   | 2,375        | 1,783  | 3,061  | 7,219   | 42.9% | 1,568        | 1,356  | 2,265  | 5,189   | 46.4% |
| ② 兵庫町（東）   | 3,548        | 3,522  | 3,777  | 10,847  | 49.8% | 3,264        | 3,475  | 2,756  | 9,495   | 51.6% |
| ③ 片原町西（西）  | 4,128        | 6,199  | 1,968  | 12,295  | 60.0% | 5,089        | 8,446  | 1,371  | 14,906  | 62.4% |
| ④ 片原町西（東）  | 2,426        | 2,428  | 2,997  | 7,851   | 50.0% | 2,710        | 2,973  | 2,089  | 7,772   | 52.3% |
| ⑤ 片原町東（西）  | 1,360        | 1,758  | 2,968  | 6,086   | 56.4% | 1,288        | 1,519  | 2,285  | 5,092   | 54.1% |
| ⑥ 丸亀町（北）   | 4,310        | 6,362  | 376    | 11,048  | 59.6% | 5,866        | 8,950  | 285    | 15,101  | 60.4% |
| ⑦ 丸亀町（南）   | 4,557        | 6,192  | 481    | 11,230  | 57.6% | 6,484        | 9,357  | 359    | 16,200  | 59.1% |
| ⑧ ライオン通（北） | 1,399        | 1,462  | 1,785  | 4,646   | 51.1% | 1,603        | 1,750  | 1,321  | 4,674   | 52.2% |
| ⑨ ライオン通（南） | 1,207        | 908    | 1,769  | 3,884   | 42.9% | 1,216        | 978    | 1,375  | 3,569   | 44.6% |
| ⑩ 南新町（南）   | 3,959        | 3,653  | 4,193  | 11,805  | 48.0% | 3,943        | 4,987  | 2,762  | 11,692  | 55.8% |
| ⑪ 常磐町（西）   | 2,768        | 3,554  | 2,339  | 8,661   | 56.2% | 3,079        | 4,597  | 1,701  | 9,377   | 59.9% |
| ⑫ 常磐町（東）   | 2,037        | 2,729  | 991    | 5,757   | 57.3% | 2,242        | 3,267  | 713    | 6,222   | 59.3% |
| ⑬ 田町（中）    | 2,029        | 1,917  | 4,030  | 7,976   | 48.6% | 1,672        | 1,642  | 2,807  | 6,121   | 49.5% |
| ⑭ 菊池寛通り（南） | 1,626        | 1,760  | 314    | 3,700   | 52.0% | 1,052        | 969    | 231    | 2,252   | 47.9% |
| ⑮ 菊池寛通り（北） | 1,701        | 1,749  | 990    | 4,440   | 50.7% | 1,750        | 1,846  | 648    | 4,244   | 51.3% |
| 15地点合計     | 39,430       | 45,976 | 32,039 | 117,445 | 53.8% | 42,826       | 56,112 | 22,968 | 121,906 | 56.7% |

※機器、電波不良などにより、計測が不安定な期間があったため、その期間を除いて算出しています。

【 全カメラ 平日2日間 】

## 中央商店街通行量調査結果（15地点）

調査時間 午前10時から午後7時まで（9時間）

| 商店街        | 調査方向  | R2年12月【平日】平均 |        |        |         |       | R2年12月【休日】平均 |        |        |         |       |
|------------|-------|--------------|--------|--------|---------|-------|--------------|--------|--------|---------|-------|
|            |       | 男性           | 女性     | 自転車    | 合計      | 女性比   | 男性           | 女性     | 自転車    | 合計      | 女性比   |
| ① 兵庫町（西）   | 西から東へ | 1,098        | 784    | 1,604  | 3,486   | 41.7% | 771          | 642    | 1,155  | 2,568   | 45.4% |
|            | 東から西へ | 1,277        | 999    | 1,457  | 3,733   | 43.9% | 797          | 714    | 1,110  | 2,621   | 47.3% |
|            | 計     | 2,375        | 1,783  | 3,061  | 7,219   | 42.9% | 1,568        | 1,356  | 2,265  | 5,189   | 46.4% |
| ② 兵庫町（東）   | 西から東へ | 1,876        | 1,895  | 2,025  | 5,796   | 50.3% | 1,641        | 1,790  | 1,384  | 4,815   | 52.2% |
|            | 東から西へ | 1,672        | 1,627  | 1,752  | 5,051   | 49.3% | 1,623        | 1,685  | 1,372  | 4,680   | 50.9% |
|            | 計     | 3,548        | 3,522  | 3,777  | 10,847  | 49.8% | 3,264        | 3,475  | 2,756  | 9,495   | 51.6% |
| ③ 片原町西（西）  | 北から南へ | 2,132        | 3,129  | 1,075  | 6,336   | 59.5% | 2,555        | 4,268  | 714    | 7,537   | 62.6% |
|            | 南から北へ | 1,996        | 3,070  | 893    | 5,959   | 60.6% | 2,534        | 4,178  | 657    | 7,369   | 62.2% |
|            | 計     | 4,128        | 6,199  | 1,968  | 12,295  | 60.0% | 5,089        | 8,446  | 1,371  | 14,906  | 62.4% |
| ④ 片原町西（東）  | 西から東へ | 1,466        | 1,415  | 1,763  | 4,644   | 49.1% | 1,510        | 1,588  | 1,100  | 4,198   | 51.3% |
|            | 東から西へ | 960          | 1,013  | 1,234  | 3,207   | 51.3% | 1,200        | 1,385  | 989    | 3,574   | 53.6% |
|            | 計     | 2,426        | 2,428  | 2,997  | 7,851   | 50.0% | 2,710        | 2,973  | 2,089  | 7,772   | 52.3% |
| ⑤ 片原町東（西）  | 西から東へ | 762          | 987    | 1,664  | 3,413   | 56.4% | 625          | 724    | 1,178  | 2,527   | 53.7% |
|            | 東から西へ | 598          | 771    | 1,304  | 2,673   | 56.3% | 663          | 795    | 1,107  | 2,565   | 54.5% |
|            | 計     | 1,360        | 1,758  | 2,968  | 6,086   | 56.4% | 1,288        | 1,519  | 2,285  | 5,092   | 54.1% |
| ⑥ 丸亀町（北）   | 北から南へ | 2,167        | 3,161  | 157    | 5,485   | 59.3% | 2,867        | 4,540  | 121    | 7,528   | 61.3% |
|            | 南から北へ | 2,143        | 3,201  | 219    | 5,563   | 59.9% | 2,999        | 4,410  | 164    | 7,573   | 59.5% |
|            | 計     | 4,310        | 6,362  | 376    | 11,048  | 59.6% | 5,866        | 8,950  | 285    | 15,101  | 60.4% |
| ⑦ 丸亀町（南）   | 北から南へ | 2,412        | 3,248  | 79     | 5,739   | 57.4% | 3,297        | 4,803  | 62     | 8,162   | 59.3% |
|            | 南から北へ | 2,145        | 2,944  | 402    | 5,491   | 57.9% | 3,187        | 4,554  | 297    | 8,038   | 58.8% |
|            | 計     | 4,557        | 6,192  | 481    | 11,230  | 57.6% | 6,484        | 9,357  | 359    | 16,200  | 59.1% |
| ⑧ ライオン通（北） | 北から南へ | 666          | 672    | 1,089  | 2,427   | 50.2% | 759          | 843    | 778    | 2,380   | 52.6% |
|            | 南から北へ | 733          | 790    | 696    | 2,219   | 51.9% | 844          | 907    | 543    | 2,294   | 51.8% |
|            | 計     | 1,399        | 1,462  | 1,785  | 4,646   | 51.1% | 1,603        | 1,750  | 1,321  | 4,674   | 52.2% |
| ⑨ ライオン通（南） | 北から南へ | 579          | 521    | 900    | 2,000   | 47.4% | 588          | 536    | 682    | 1,806   | 47.7% |
|            | 南から北へ | 628          | 387    | 869    | 1,884   | 38.1% | 628          | 442    | 693    | 1,763   | 41.3% |
|            | 計     | 1,207        | 908    | 1,769  | 3,884   | 42.9% | 1,216        | 978    | 1,375  | 3,569   | 44.6% |
| ⑩ 南新町（南）   | 北から南へ | 2,148        | 1,939  | 2,427  | 6,514   | 47.4% | 2,023        | 2,465  | 1,373  | 5,861   | 54.9% |
|            | 南から北へ | 1,811        | 1,714  | 1,766  | 5,291   | 48.6% | 1,920        | 2,522  | 1,389  | 5,831   | 56.8% |
|            | 計     | 3,959        | 3,653  | 4,193  | 11,805  | 48.0% | 3,943        | 4,987  | 2,762  | 11,692  | 55.8% |
| ⑪ 常磐町（西）   | 西から東へ | 1,721        | 2,159  | 1,435  | 5,315   | 55.6% | 1,741        | 2,528  | 967    | 5,236   | 59.2% |
|            | 東から西へ | 1,047        | 1,395  | 904    | 3,346   | 57.1% | 1,338        | 2,069  | 734    | 4,141   | 60.7% |
|            | 計     | 2,768        | 3,554  | 2,339  | 8,661   | 56.2% | 3,079        | 4,597  | 1,701  | 9,377   | 59.9% |
| ⑫ 常磐町（東）   | 西から東へ | 1,228        | 1,600  | 472    | 3,300   | 56.6% | 1,182        | 1,633  | 298    | 3,113   | 58.0% |
|            | 東から西へ | 809          | 1,129  | 519    | 2,457   | 58.3% | 1,060        | 1,634  | 415    | 3,109   | 60.7% |
|            | 計     | 2,037        | 2,729  | 991    | 5,757   | 57.3% | 2,242        | 3,267  | 713    | 6,222   | 59.3% |
| ⑬ 田町（中）    | 北から南へ | 1,083        | 1,076  | 2,479  | 4,638   | 49.8% | 817          | 843    | 1,479  | 3,139   | 50.8% |
|            | 南から北へ | 946          | 841    | 1,551  | 3,338   | 47.1% | 855          | 799    | 1,328  | 2,982   | 48.3% |
|            | 計     | 2,029        | 1,917  | 4,030  | 7,976   | 48.6% | 1,672        | 1,642  | 2,807  | 6,121   | 49.5% |
| ⑭ 菊池寛通り（南） | 西から東へ | 965          | 1,136  | 181    | 2,282   | 54.1% | 534          | 532    | 131    | 1,197   | 49.9% |
|            | 東から西へ | 661          | 624    | 133    | 1,418   | 48.6% | 518          | 437    | 100    | 1,055   | 45.8% |
|            | 計     | 1,626        | 1,760  | 314    | 3,700   | 52.0% | 1,052        | 969    | 231    | 2,252   | 47.9% |
| ⑮ 菊池寛通り（北） | 西から東へ | 872          | 934    | 482    | 2,288   | 51.7% | 896          | 935    | 337    | 2,168   | 51.1% |
|            | 東から西へ | 829          | 815    | 508    | 2,152   | 49.6% | 854          | 911    | 311    | 2,076   | 51.6% |
|            | 計     | 1,701        | 1,749  | 990    | 4,440   | 50.7% | 1,750        | 1,846  | 648    | 4,244   | 51.3% |
| 15地点合計     |       | 39,430       | 45,976 | 32,039 | 117,445 | 53.8% | 42,826       | 56,112 | 22,968 | 121,906 | 56.7% |

※機器、電波不良などにより、計測が不安定な期間があったため、その期間を除いて算出しています。

【 全カメラ 平日2日間 】

●令和3年1月



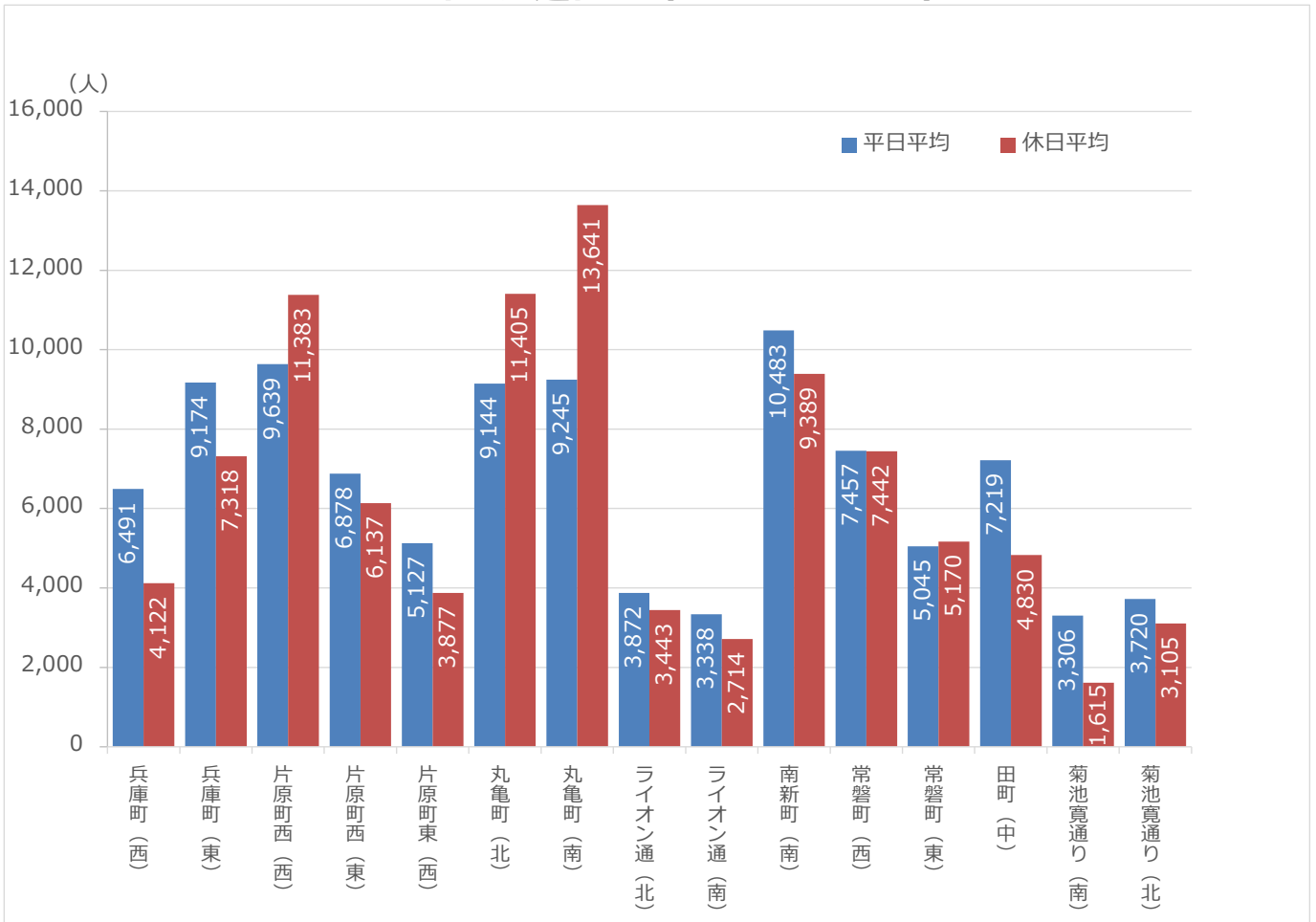
### 中央商店街通行量調査結果（15地点）（カメラ計測による自動解析月平均）

調査時間 午前10時から午後7時まで（9時間）

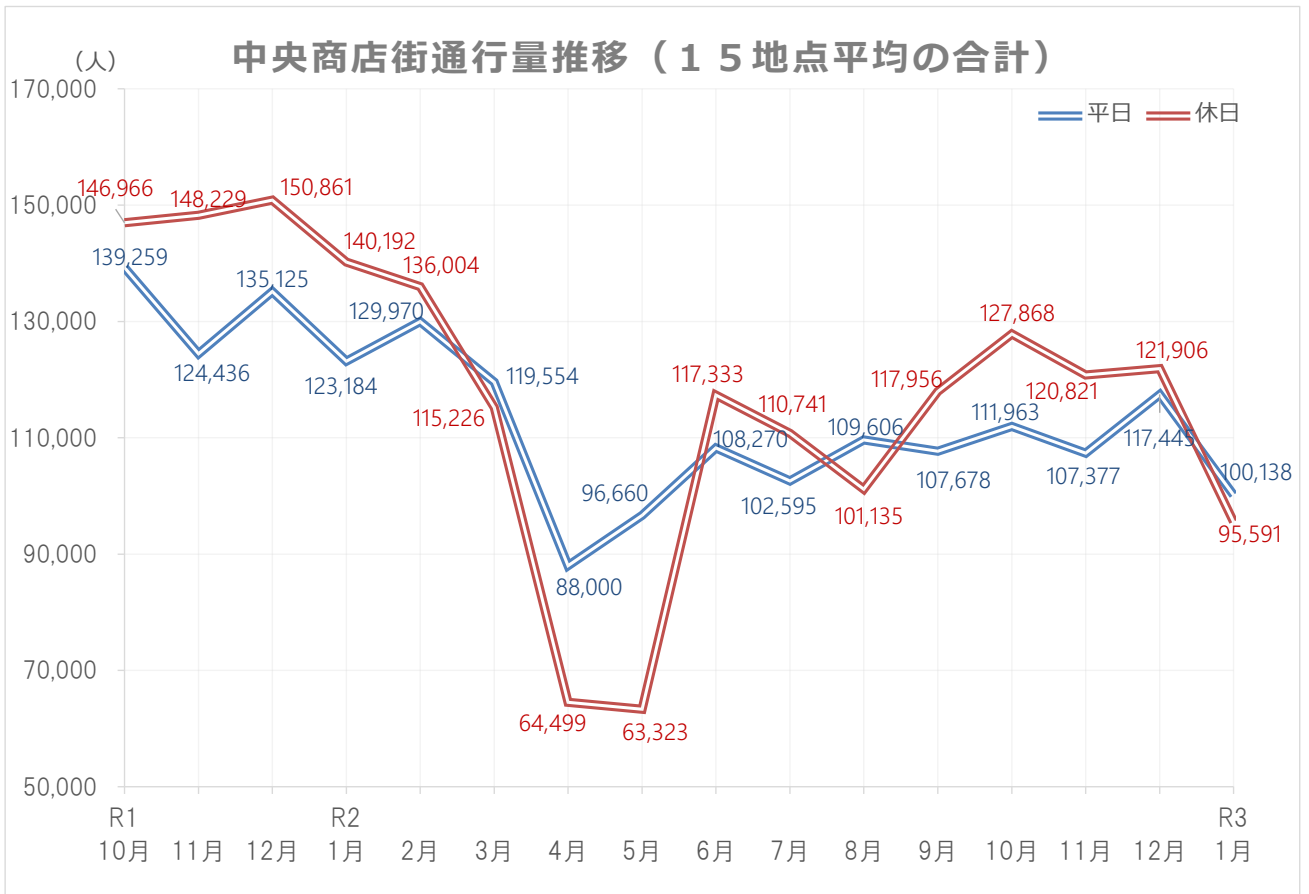
| 調査地点          | 商店街       | R3年1月<br>【平日】平均<br>(人) | R3年1月<br>【休日】平均<br>(人) | 平日と休日との比較<br>(休日-平日)<br>(人) |
|---------------|-----------|------------------------|------------------------|-----------------------------|
| ①             | 兵庫町 (西)   | 6,491                  | 4,122                  | -2,369                      |
| ②             | 兵庫町 (東)   | 9,174                  | 7,318                  | -1,856                      |
| ③             | 片原町西 (西)  | 9,639                  | 11,383                 | 1,744                       |
| ④             | 片原町西 (東)  | 6,878                  | 6,137                  | -741                        |
| ⑤             | 片原町東 (西)  | 5,127                  | 3,877                  | -1,250                      |
| ⑥             | 丸亀町 (北)   | 9,144                  | 11,405                 | 2,261                       |
| ⑦             | 丸亀町 (南)   | 9,245                  | 13,641                 | 4,396                       |
| ⑧             | ライオン通 (北) | 3,872                  | 3,443                  | -429                        |
| ⑨             | ライオン通 (南) | 3,338                  | 2,714                  | -624                        |
| ⑩             | 南新町 (南)   | 10,483                 | 9,389                  | -1,094                      |
| ⑪             | 常磐町 (西)   | 7,457                  | 7,442                  | -15                         |
| ⑫             | 常磐町 (東)   | 5,045                  | 5,170                  | 125                         |
| ⑬             | 田町 (中)    | 7,219                  | 4,830                  | -2,389                      |
| ⑭             | 菊池寛通 (南)  | 3,306                  | 1,615                  | -1,691                      |
| ⑮             | 菊池寛通 (北)  | 3,720                  | 3,105                  | -615                        |
| <b>15地点合計</b> |           | <b>100,138</b>         | <b>95,591</b>          | <b>-4,547</b>               |



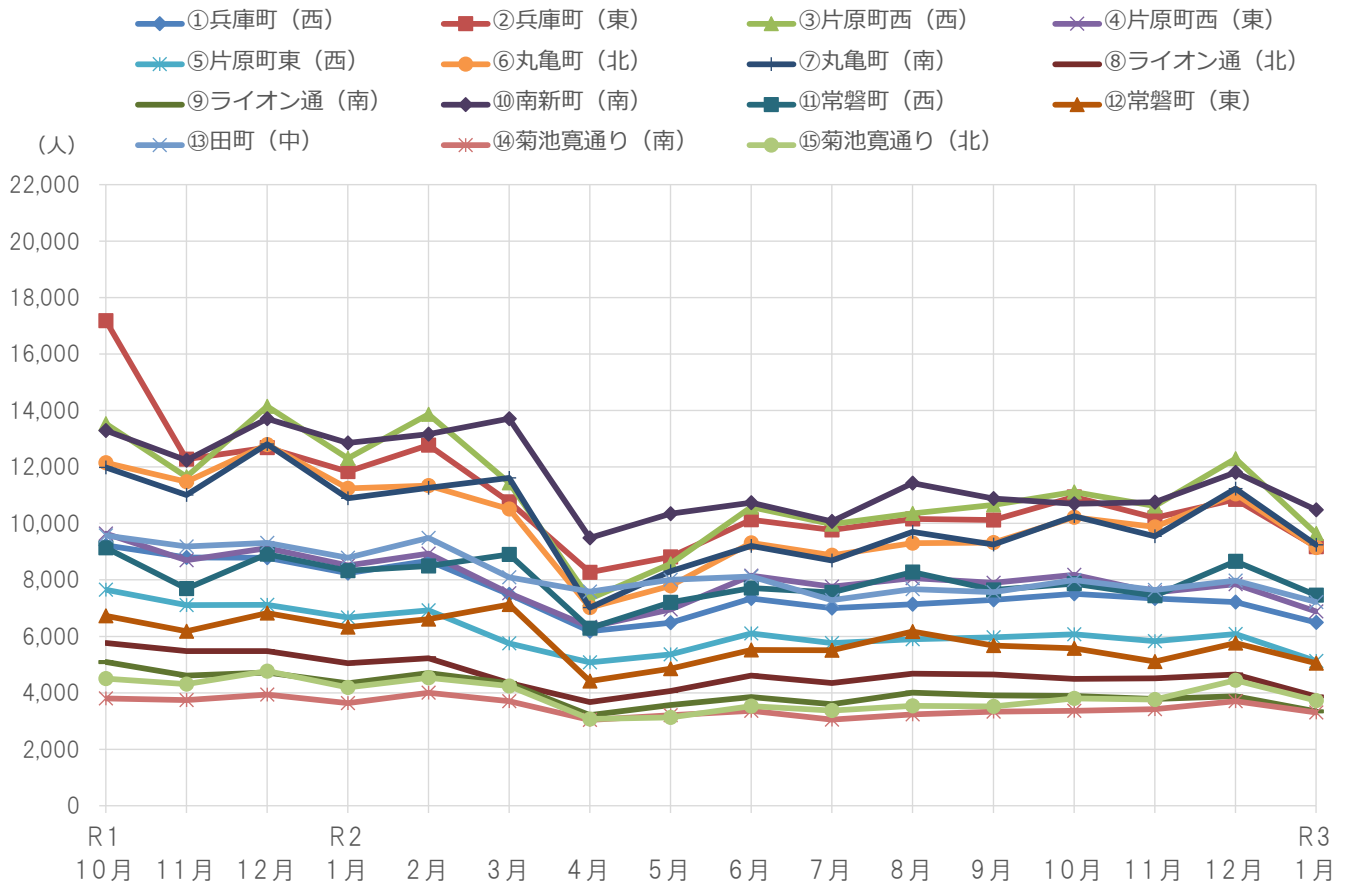
### R3年1月通行量（10時～19時）



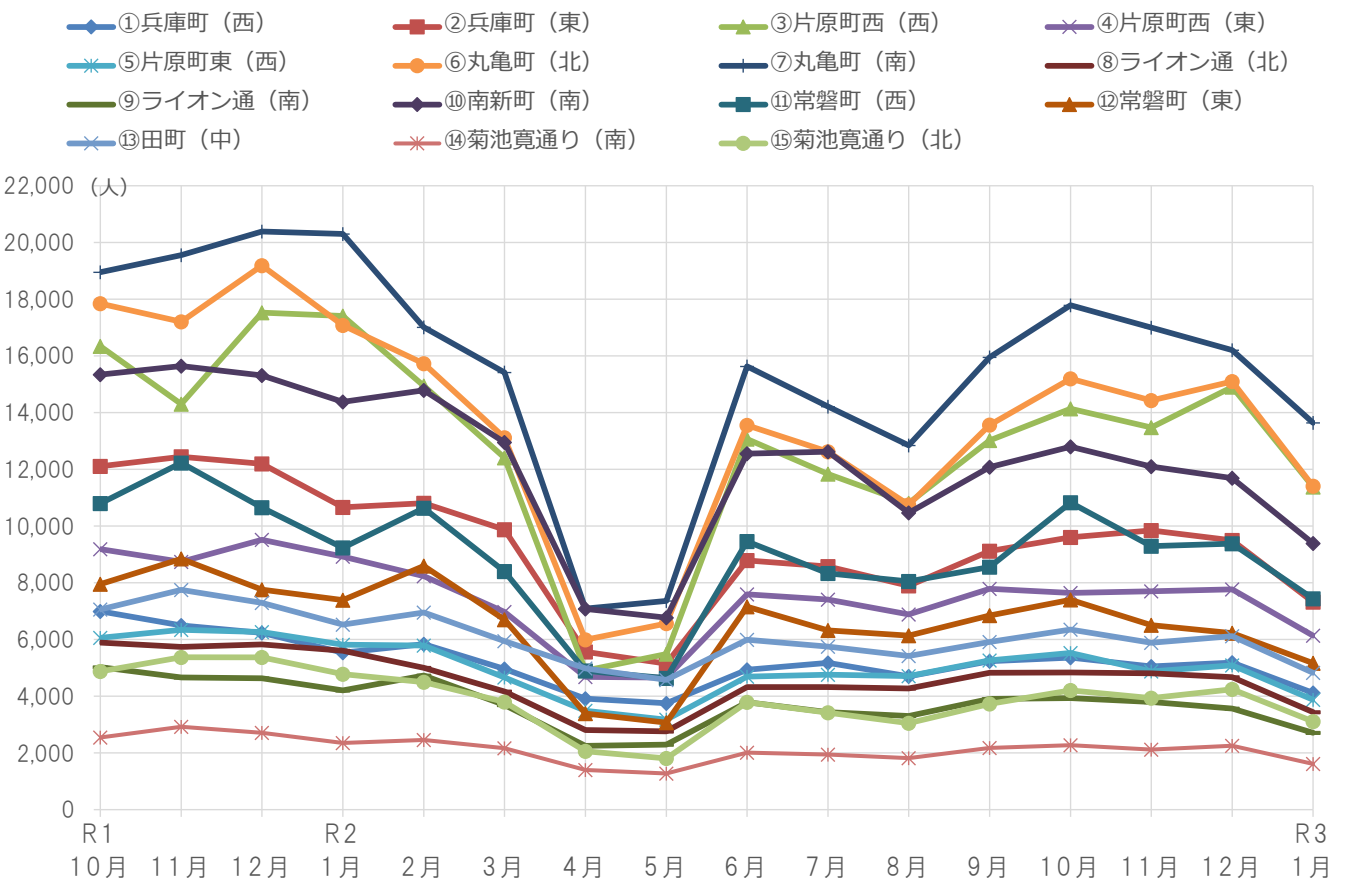
### 中央商店街通行量推移（15地点平均の合計）



## 令和元年10月以降の通行量の推移（平日）

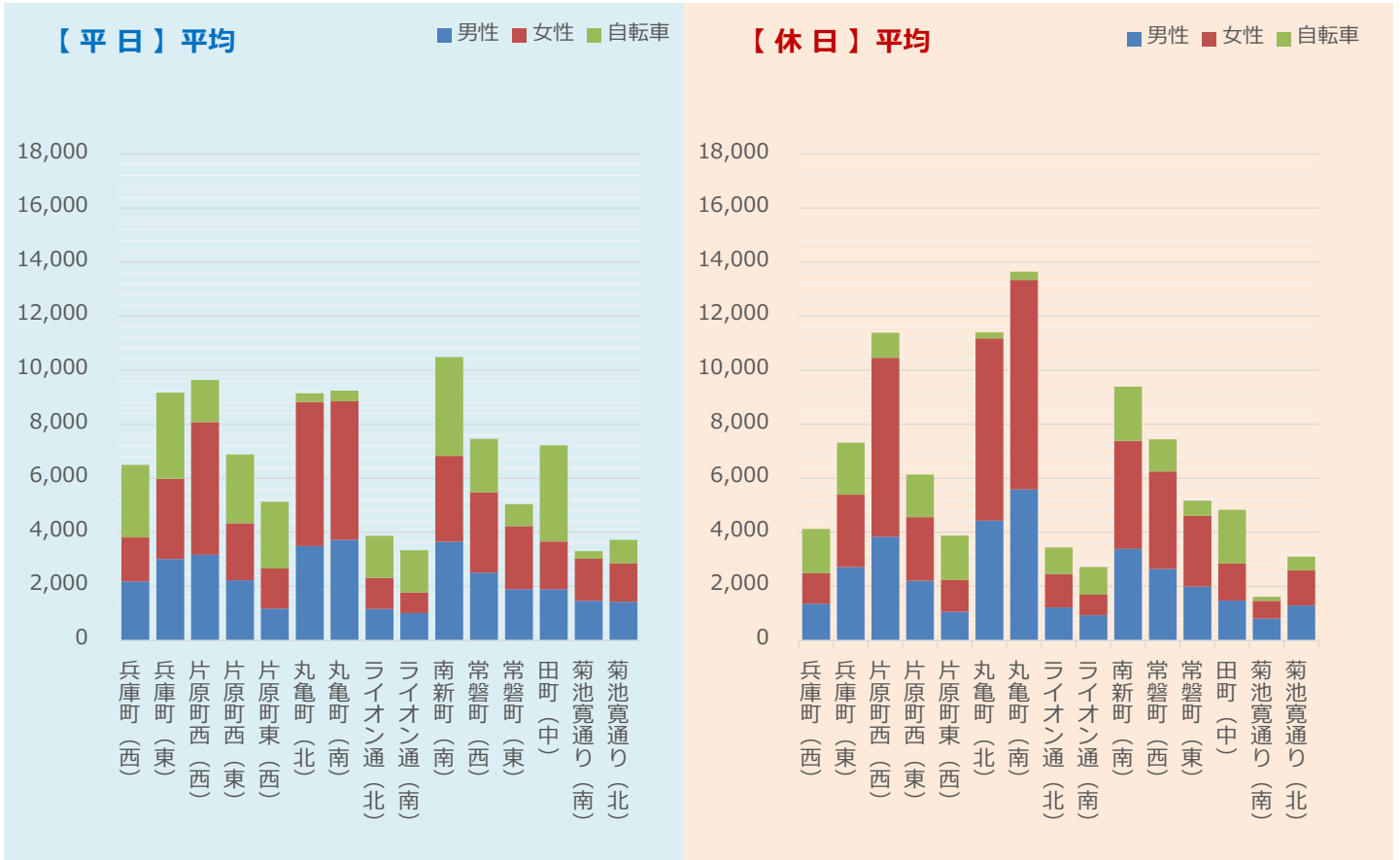


## 令和元年10月以降の通行量の推移（休日）



# 中央商店街通行量調査結果（15地点）

調査時間 午前10時から午後7時まで（9時間）



| 商店街        | R3年1月【平日】平均 |        |        |         |       | R3年1月【休日】平均 |        |        |        |       |
|------------|-------------|--------|--------|---------|-------|-------------|--------|--------|--------|-------|
|            | 男性          | 女性     | 自転車    | 合計      | 女性比   | 男性          | 女性     | 自転車    | 合計     | 女性比   |
| ① 兵庫町(西)   | 2,180       | 1,626  | 2,685  | 6,491   | 42.7% | 1,361       | 1,131  | 1,630  | 4,122  | 45.4% |
| ② 兵庫町(東)   | 3,013       | 2,966  | 3,195  | 9,174   | 49.6% | 2,715       | 2,675  | 1,928  | 7,318  | 49.6% |
| ③ 片原町西(西)  | 3,169       | 4,908  | 1,562  | 9,639   | 60.8% | 3,838       | 6,624  | 921    | 11,383 | 63.3% |
| ④ 片原町西(東)  | 2,226       | 2,105  | 2,547  | 6,878   | 48.6% | 2,212       | 2,352  | 1,573  | 6,137  | 51.5% |
| ⑤ 片原町東(西)  | 1,180       | 1,485  | 2,462  | 5,127   | 55.7% | 1,058       | 1,173  | 1,646  | 3,877  | 52.6% |
| ⑥ 丸亀町(北)   | 3,490       | 5,332  | 322    | 9,144   | 60.4% | 4,427       | 6,746  | 232    | 11,405 | 60.4% |
| ⑦ 丸亀町(南)   | 3,721       | 5,126  | 398    | 9,245   | 57.9% | 5,584       | 7,753  | 304    | 13,641 | 58.1% |
| ⑧ ライオン通(北) | 1,163       | 1,151  | 1,558  | 3,872   | 49.7% | 1,217       | 1,235  | 991    | 3,443  | 50.4% |
| ⑨ ライオン通(南) | 1,010       | 758    | 1,570  | 3,338   | 42.9% | 935         | 756    | 1,023  | 2,714  | 44.7% |
| ⑩ 南新町(南)   | 3,656       | 3,168  | 3,659  | 10,483  | 46.4% | 3,392       | 3,988  | 2,009  | 9,389  | 54.0% |
| ⑪ 常磐町(西)   | 2,507       | 2,972  | 1,978  | 7,457   | 54.2% | 2,644       | 3,610  | 1,188  | 7,442  | 57.7% |
| ⑫ 常磐町(東)   | 1,890       | 2,335  | 820    | 5,045   | 55.3% | 1,990       | 2,620  | 560    | 5,170  | 56.8% |
| ⑬ 田町(中)    | 1,895       | 1,764  | 3,560  | 7,219   | 48.2% | 1,471       | 1,374  | 1,985  | 4,830  | 48.3% |
| ⑭ 菊池寛通り(南) | 1,465       | 1,553  | 288    | 3,306   | 51.5% | 811         | 654    | 150    | 1,615  | 44.6% |
| ⑮ 菊池寛通り(北) | 1,429       | 1,419  | 872    | 3,720   | 49.8% | 1,294       | 1,303  | 508    | 3,105  | 50.2% |
| 15地点合計     | 33,994      | 38,668 | 27,476 | 100,138 | 53.2% | 34,949      | 43,994 | 16,648 | 95,591 | 55.7% |

## 中央商店街通行量調査結果（15地点）

調査時間 午前10時から午後7時まで（9時間）

| 商店街        | 調査方向  | R3年1月【平日】平均 |        |        |         |       | R3年1月【休日】平均 |        |        |        |       |
|------------|-------|-------------|--------|--------|---------|-------|-------------|--------|--------|--------|-------|
|            |       | 男性          | 女性     | 自転車    | 合計      | 女性比   | 男性          | 女性     | 自転車    | 合計     | 女性比   |
| ① 兵庫町（西）   | 西から東へ | 989         | 696    | 1,392  | 3,077   | 41.3% | 676         | 537    | 828    | 2,041  | 44.3% |
|            | 東から西へ | 1,191       | 930    | 1,293  | 3,414   | 43.8% | 685         | 594    | 802    | 2,081  | 46.4% |
|            | 計     | 2,180       | 1,626  | 2,685  | 6,491   | 42.7% | 1,361       | 1,131  | 1,630  | 4,122  | 45.4% |
| ② 兵庫町（東）   | 西から東へ | 1,594       | 1,611  | 1,719  | 4,924   | 50.3% | 1,362       | 1,365  | 993    | 3,720  | 50.1% |
|            | 東から西へ | 1,419       | 1,355  | 1,476  | 4,250   | 48.8% | 1,353       | 1,310  | 935    | 3,598  | 49.2% |
|            | 計     | 3,013       | 2,966  | 3,195  | 9,174   | 49.6% | 2,715       | 2,675  | 1,928  | 7,318  | 49.6% |
| ③ 片原町西（西）  | 北から南へ | 1,647       | 2,485  | 888    | 5,020   | 60.1% | 1,901       | 3,384  | 485    | 5,770  | 64.0% |
|            | 南から北へ | 1,522       | 2,423  | 674    | 4,619   | 61.4% | 1,937       | 3,240  | 436    | 5,613  | 62.6% |
|            | 計     | 3,169       | 4,908  | 1,562  | 9,639   | 60.8% | 3,838       | 6,624  | 921    | 11,383 | 63.3% |
| ④ 片原町西（東）  | 西から東へ | 1,348       | 1,229  | 1,527  | 4,104   | 47.7% | 1,235       | 1,260  | 832    | 3,327  | 50.5% |
|            | 東から西へ | 878         | 876    | 1,020  | 2,774   | 49.9% | 977         | 1,092  | 741    | 2,810  | 52.8% |
|            | 計     | 2,226       | 2,105  | 2,547  | 6,878   | 48.6% | 2,212       | 2,352  | 1,573  | 6,137  | 51.5% |
| ⑤ 片原町東（西）  | 西から東へ | 686         | 860    | 1,412  | 2,958   | 55.6% | 531         | 565    | 856    | 1,952  | 51.6% |
|            | 東から西へ | 494         | 625    | 1,050  | 2,169   | 55.9% | 527         | 608    | 790    | 1,925  | 53.6% |
|            | 計     | 1,180       | 1,485  | 2,462  | 5,127   | 55.7% | 1,058       | 1,173  | 1,646  | 3,877  | 52.6% |
| ⑥ 丸亀町（北）   | 北から南へ | 1,755       | 2,660  | 135    | 4,550   | 60.2% | 2,179       | 3,410  | 96     | 5,685  | 61.0% |
|            | 南から北へ | 1,735       | 2,672  | 187    | 4,594   | 60.6% | 2,248       | 3,336  | 136    | 5,720  | 59.7% |
|            | 計     | 3,490       | 5,332  | 322    | 9,144   | 60.4% | 4,427       | 6,746  | 232    | 11,405 | 60.4% |
| ⑦ 丸亀町（南）   | 北から南へ | 1,992       | 2,702  | 64     | 4,758   | 57.6% | 2,860       | 3,955  | 57     | 6,872  | 58.0% |
|            | 南から北へ | 1,729       | 2,424  | 334    | 4,487   | 58.4% | 2,724       | 3,798  | 247    | 6,769  | 58.2% |
|            | 計     | 3,721       | 5,126  | 398    | 9,245   | 57.9% | 5,584       | 7,753  | 304    | 13,641 | 58.1% |
| ⑧ ライオン通（北） | 北から南へ | 544         | 518    | 945    | 2,007   | 48.8% | 590         | 604    | 586    | 1,780  | 50.6% |
|            | 南から北へ | 619         | 633    | 613    | 1,865   | 50.6% | 627         | 631    | 405    | 1,663  | 50.2% |
|            | 計     | 1,163       | 1,151  | 1,558  | 3,872   | 49.7% | 1,217       | 1,235  | 991    | 3,443  | 50.4% |
| ⑨ ライオン通（南） | 北から南へ | 492         | 436    | 814    | 1,742   | 47.0% | 467         | 409    | 528    | 1,404  | 46.7% |
|            | 南から北へ | 518         | 322    | 756    | 1,596   | 38.3% | 468         | 347    | 495    | 1,310  | 42.6% |
|            | 計     | 1,010       | 758    | 1,570  | 3,338   | 42.9% | 935         | 756    | 1,023  | 2,714  | 44.7% |
| ⑩ 南新町（南）   | 北から南へ | 2,009       | 1,715  | 2,147  | 5,871   | 46.1% | 1,749       | 1,975  | 997    | 4,721  | 53.0% |
|            | 南から北へ | 1,647       | 1,453  | 1,512  | 4,612   | 46.9% | 1,643       | 2,013  | 1,012  | 4,668  | 55.1% |
|            | 計     | 3,656       | 3,168  | 3,659  | 10,483  | 46.4% | 3,392       | 3,988  | 2,009  | 9,389  | 54.0% |
| ⑪ 常磐町（西）   | 西から東へ | 1,584       | 1,855  | 1,218  | 4,657   | 53.9% | 1,482       | 1,980  | 680    | 4,142  | 57.2% |
|            | 東から西へ | 923         | 1,117  | 760    | 2,800   | 54.8% | 1,162       | 1,630  | 508    | 3,300  | 58.4% |
|            | 計     | 2,507       | 2,972  | 1,978  | 7,457   | 54.2% | 2,644       | 3,610  | 1,188  | 7,442  | 57.7% |
| ⑫ 常磐町（東）   | 西から東へ | 1,161       | 1,408  | 399    | 2,968   | 54.8% | 1,051       | 1,306  | 239    | 2,596  | 55.4% |
|            | 東から西へ | 729         | 927    | 421    | 2,077   | 56.0% | 939         | 1,314  | 321    | 2,574  | 58.3% |
|            | 計     | 1,890       | 2,335  | 820    | 5,045   | 55.3% | 1,990       | 2,620  | 560    | 5,170  | 56.8% |
| ⑬ 田町（中）    | 北から南へ | 1,039       | 1,003  | 2,190  | 4,232   | 49.1% | 735         | 727    | 1,029  | 2,491  | 49.7% |
|            | 南から北へ | 856         | 761    | 1,370  | 2,987   | 47.1% | 736         | 647    | 956    | 2,339  | 46.8% |
|            | 計     | 1,895       | 1,764  | 3,560  | 7,219   | 48.2% | 1,471       | 1,374  | 1,985  | 4,830  | 48.3% |
| ⑭ 菊池寛通り（南） | 西から東へ | 891         | 1,040  | 164    | 2,095   | 53.9% | 425         | 375    | 84     | 884    | 46.9% |
|            | 東から西へ | 574         | 513    | 124    | 1,211   | 47.2% | 386         | 279    | 66     | 731    | 42.0% |
|            | 計     | 1,465       | 1,553  | 288    | 3,306   | 51.5% | 811         | 654    | 150    | 1,615  | 44.6% |
| ⑮ 菊池寛通り（北） | 西から東へ | 767         | 802    | 426    | 1,995   | 51.1% | 662         | 677    | 255    | 1,594  | 50.6% |
|            | 東から西へ | 662         | 617    | 446    | 1,725   | 48.2% | 632         | 626    | 253    | 1,511  | 49.8% |
|            | 計     | 1,429       | 1,419  | 872    | 3,720   | 49.8% | 1,294       | 1,303  | 508    | 3,105  | 50.2% |
| 15地点合計     |       | 33,994      | 38,668 | 27,476 | 100,138 | 53.2% | 34,949      | 43,994 | 16,648 | 95,591 | 55.7% |

●令和3年2月

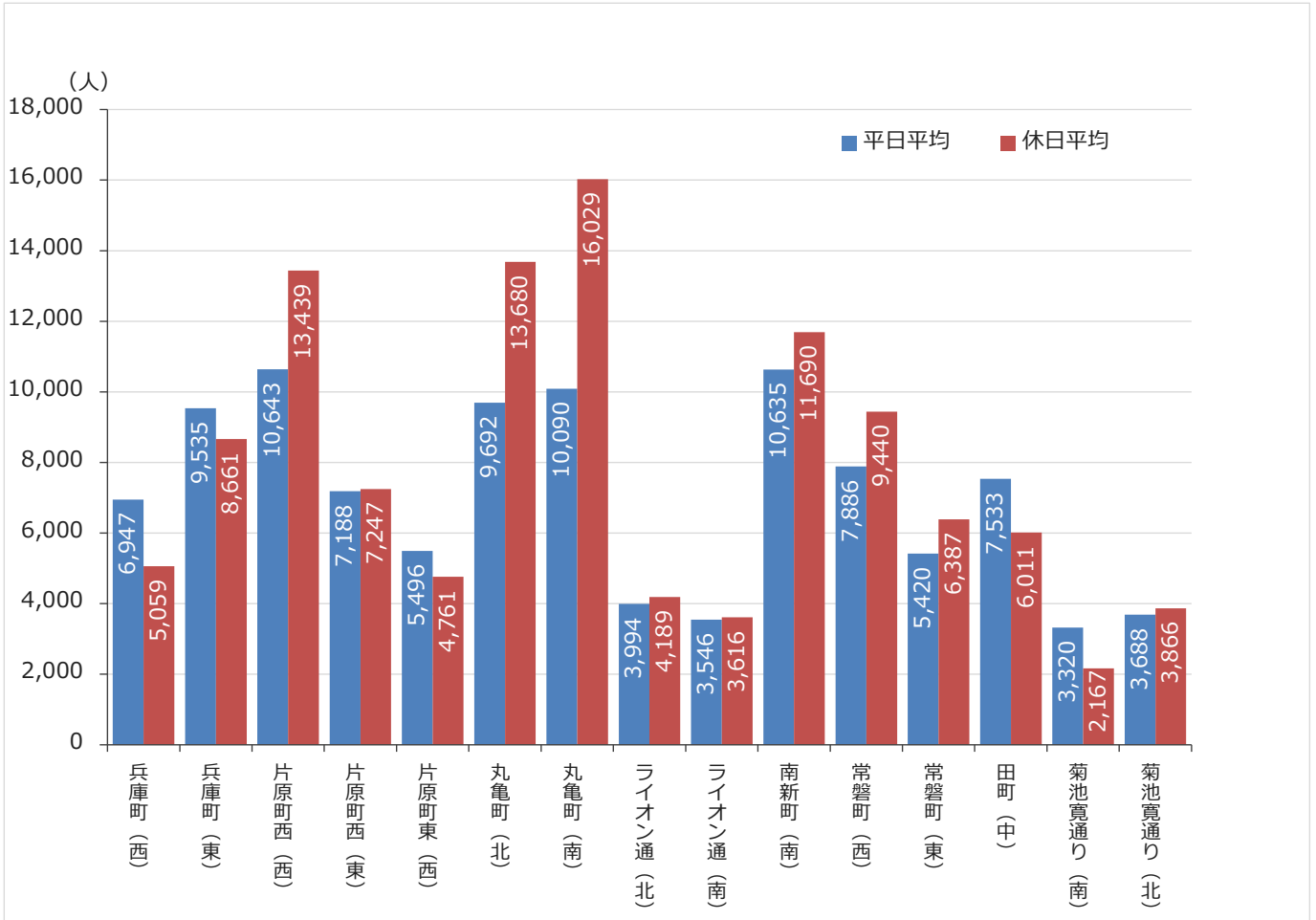


### 中央商店街通行量調査結果（15地点）（カメラ計測による自動解析月平均）

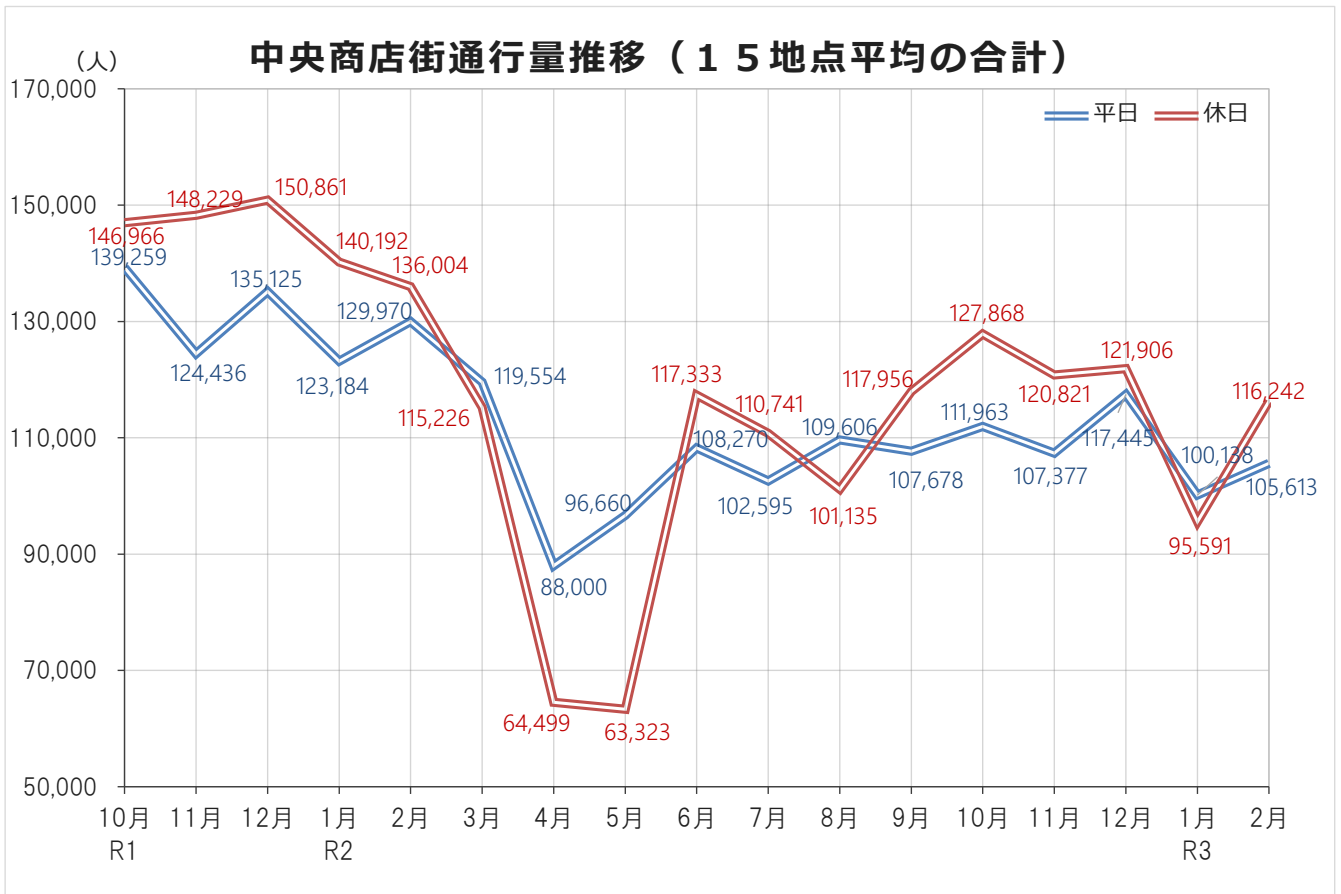
調査時間 午前10時から午後7時まで（9時間）

| 調査地点          | 商店街       | R3年2月<br>【平日】平均<br>(人) | R3年2月<br>【休日】平均<br>(人) | 平日と休日との比較<br>(休日-平日)<br>(人) |
|---------------|-----------|------------------------|------------------------|-----------------------------|
| ①             | 兵庫町 (西)   | 6,947                  | 5,059                  | -1,888                      |
| ②             | 兵庫町 (東)   | 9,535                  | 8,661                  | -874                        |
| ③             | 片原町西 (西)  | 10,643                 | 13,439                 | 2,796                       |
| ④             | 片原町西 (東)  | 7,188                  | 7,247                  | 59                          |
| ⑤             | 片原町東 (西)  | 5,496                  | 4,761                  | -735                        |
| ⑥             | 丸亀町 (北)   | 9,692                  | 13,680                 | 3,988                       |
| ⑦             | 丸亀町 (南)   | 10,090                 | 16,029                 | 5,939                       |
| ⑧             | ライオン通 (北) | 3,994                  | 4,189                  | 195                         |
| ⑨             | ライオン通 (南) | 3,546                  | 3,616                  | 70                          |
| ⑩             | 南新町 (南)   | 10,635                 | 11,690                 | 1,055                       |
| ⑪             | 常磐町 (西)   | 7,886                  | 9,440                  | 1,554                       |
| ⑫             | 常磐町 (東)   | 5,420                  | 6,387                  | 967                         |
| ⑬             | 田町 (中)    | 7,533                  | 6,011                  | -1,522                      |
| ⑭             | 菊池寛通 (南)  | 3,320                  | 2,167                  | -1,153                      |
| ⑮             | 菊池寛通 (北)  | 3,688                  | 3,866                  | 178                         |
| <b>15地点合計</b> |           | <b>105,613</b>         | <b>116,242</b>         | <b>10,629</b>               |

### R3年2月通行量（10時～19時）

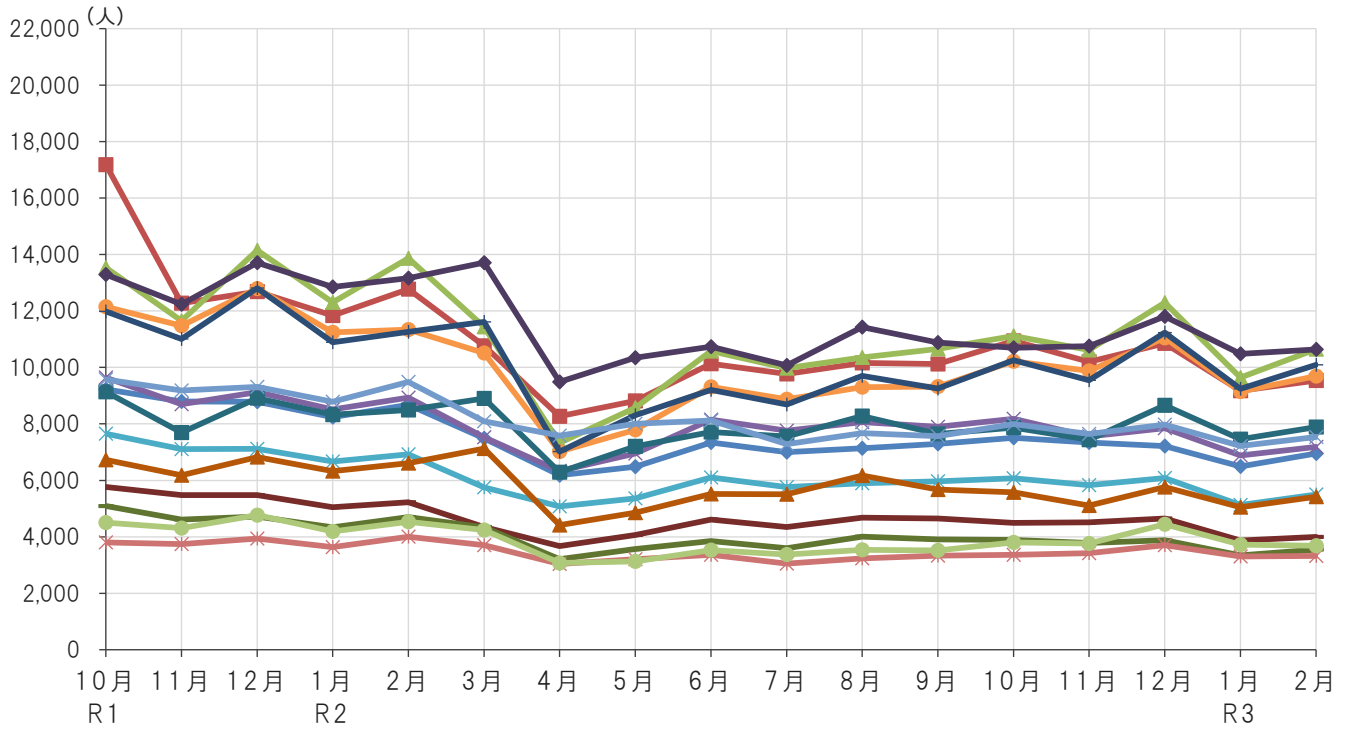


### 中央商店街通行量推移（15地点平均の合計）



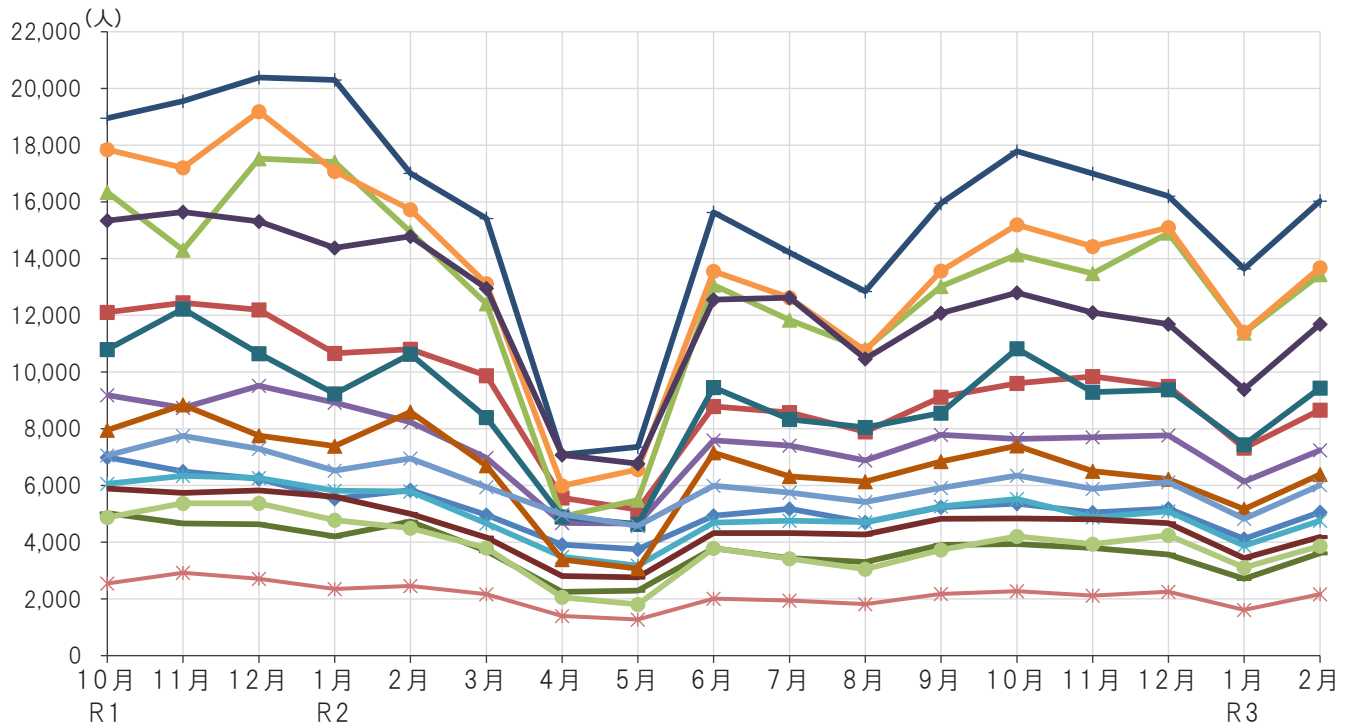
## 令和元年10月以降の通行量の推移（平日）

- ①兵庫町（西）      ②兵庫町（東）      ③片原町西（西）      ④片原町西（東）      ⑤片原町東（西）
- ⑥丸亀町（北）      ⑦丸亀町（南）      ⑧ライオン通（北）      ⑨ライオン通（南）      ⑩南新町（南）
- ⑪常磐町（西）      ⑫常磐町（東）      ⑬田町（中）      ⑭菊池寛通り（南）      ⑮菊池寛通り（北）



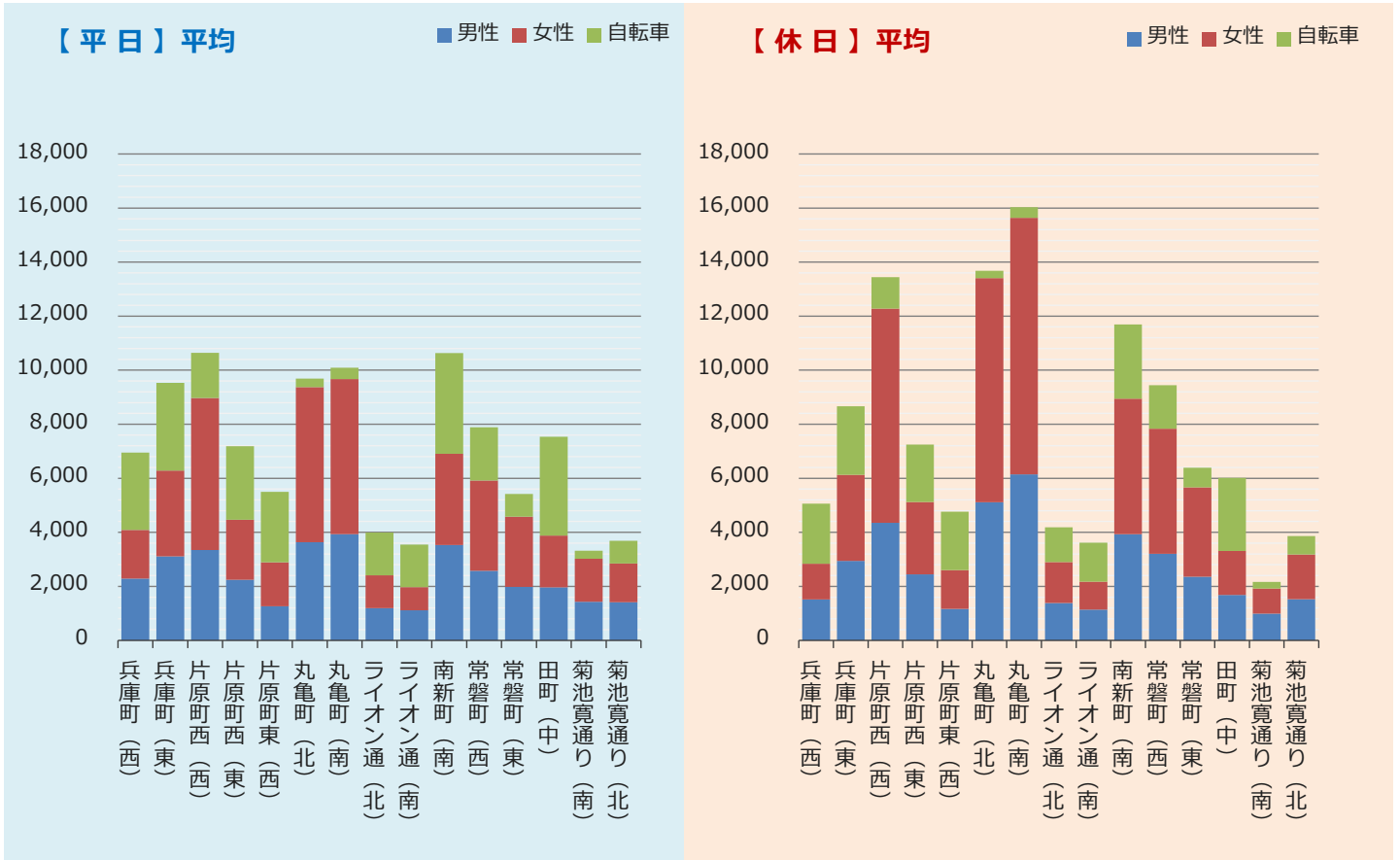
## 令和元年10月以降の通行量の推移（休日）

- ①兵庫町（西）      ②兵庫町（東）      ③片原町西（西）      ④片原町西（東）
- ⑤片原町東（西）      ⑥丸亀町（北）      ⑦丸亀町（南）      ⑧ライオン通（北）
- ⑨ライオン通（南）      ⑩南新町（南）      ⑪常磐町（西）      ⑫常磐町（東）
- ⑬田町（中）      ⑭菊池寛通り（南）      ⑮菊池寛通り（北）



# 中央商店街通行量調査結果（15地点）

調査時間 午前10時から午後7時まで（9時間）



| 商店街        | R3年2月【平日】平均 |        |        |         |       | R3年2月【休日】平均 |        |        |         |       |
|------------|-------------|--------|--------|---------|-------|-------------|--------|--------|---------|-------|
|            | 男性          | 女性     | 自転車    | 合計      | 女性比   | 男性          | 女性     | 自転車    | 合計      | 女性比   |
| ① 兵庫町（西）   | 2,284       | 1,804  | 2,859  | 6,947   | 44.1% | 1,521       | 1,321  | 2,217  | 5,059   | 46.5% |
| ② 兵庫町（東）   | 3,106       | 3,175  | 3,254  | 9,535   | 50.5% | 2,942       | 3,182  | 2,537  | 8,661   | 52.0% |
| ③ 片原町西（西）  | 3,342       | 5,626  | 1,675  | 10,643  | 62.7% | 4,352       | 7,927  | 1,160  | 13,439  | 64.6% |
| ④ 片原町西（東）  | 2,247       | 2,215  | 2,726  | 7,188   | 49.6% | 2,447       | 2,678  | 2,122  | 7,247   | 52.3% |
| ⑤ 片原町東（西）  | 1,264       | 1,624  | 2,608  | 5,496   | 56.2% | 1,171       | 1,427  | 2,163  | 4,761   | 54.9% |
| ⑥ 丸亀町（北）   | 3,635       | 5,737  | 320    | 9,692   | 61.2% | 5,113       | 8,289  | 278    | 13,680  | 61.8% |
| ⑦ 丸亀町（南）   | 3,936       | 5,735  | 419    | 10,090  | 59.3% | 6,149       | 9,492  | 388    | 16,029  | 60.7% |
| ⑧ ライオン通（北） | 1,193       | 1,216  | 1,585  | 3,994   | 50.5% | 1,385       | 1,516  | 1,288  | 4,189   | 52.3% |
| ⑨ ライオン通（南） | 1,113       | 855    | 1,578  | 3,546   | 43.4% | 1,138       | 1,037  | 1,441  | 3,616   | 47.7% |
| ⑩ 南新町（南）   | 3,529       | 3,379  | 3,727  | 10,635  | 48.9% | 3,936       | 5,008  | 2,746  | 11,690  | 56.0% |
| ⑪ 常磐町（西）   | 2,572       | 3,350  | 1,964  | 7,886   | 56.6% | 3,206       | 4,630  | 1,604  | 9,440   | 59.1% |
| ⑫ 常磐町（東）   | 1,984       | 2,596  | 840    | 5,420   | 56.7% | 2,355       | 3,313  | 719    | 6,387   | 58.5% |
| ⑬ 田町（中）    | 1,967       | 1,910  | 3,656  | 7,533   | 49.3% | 1,679       | 1,631  | 2,701  | 6,011   | 49.3% |
| ⑭ 菊池寛通り（南） | 1,430       | 1,595  | 295    | 3,320   | 52.7% | 989         | 932    | 246    | 2,167   | 48.5% |
| ⑮ 菊池寛通り（北） | 1,408       | 1,443  | 837    | 3,688   | 50.6% | 1,525       | 1,657  | 684    | 3,866   | 52.1% |
| 15地点合計     | 35,010      | 42,260 | 28,343 | 105,613 | 54.7% | 39,908      | 54,040 | 22,294 | 116,242 | 57.5% |

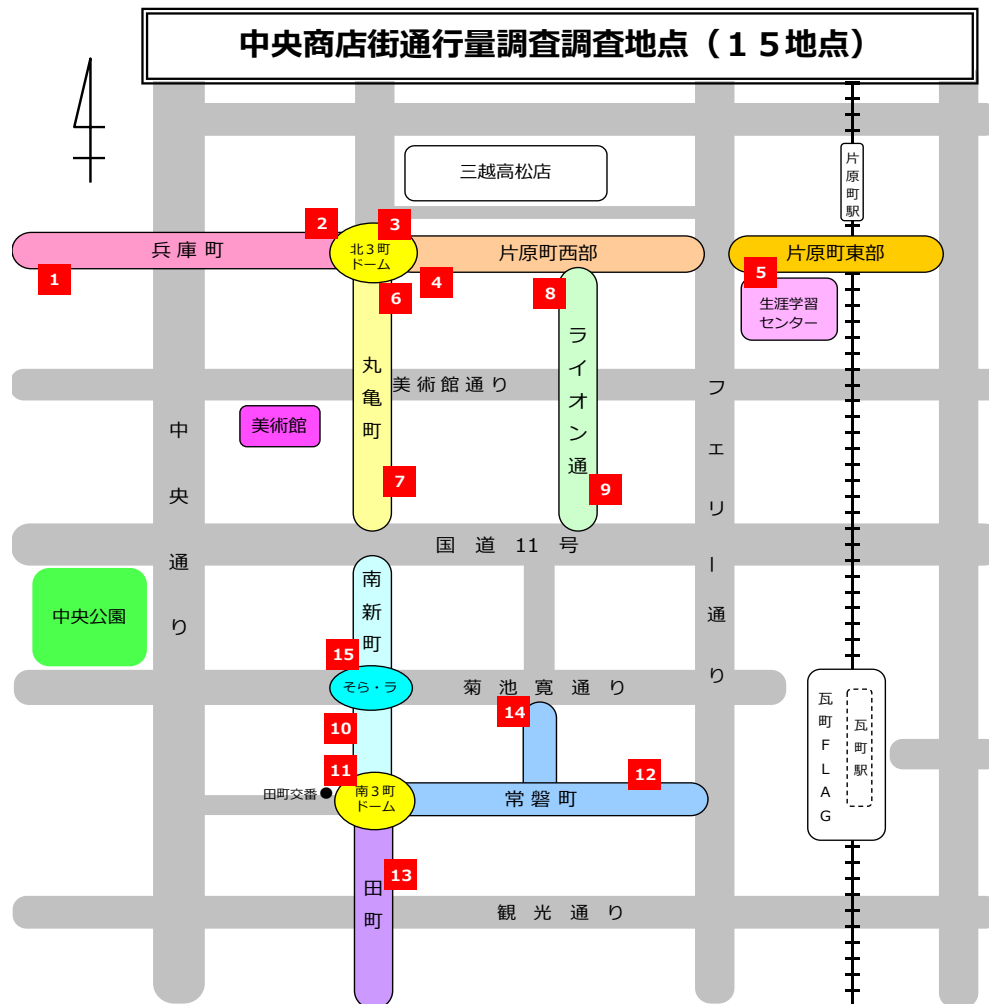


## 中央商店街通行量調査結果（15地点）

調査時間

午前10時から午後7時まで（9時間）

| 商店街        | 調査方向  | R3年2月【平日】平均 |        |        |         |       | R3年2月【休日】平均 |        |        |         |       |
|------------|-------|-------------|--------|--------|---------|-------|-------------|--------|--------|---------|-------|
|            |       | 男性          | 女性     | 自転車    | 合計      | 女性比   | 男性          | 女性     | 自転車    | 合計      | 女性比   |
| ① 兵庫町（西）   | 西から東へ | 1,042       | 783    | 1,492  | 3,317   | 42.9% | 753         | 629    | 1,138  | 2,520   | 45.5% |
|            | 東から西へ | 1,242       | 1,021  | 1,367  | 3,630   | 45.1% | 768         | 692    | 1,079  | 2,539   | 47.4% |
|            | 計     | 2,284       | 1,804  | 2,859  | 6,947   | 44.1% | 1,521       | 1,321  | 2,217  | 5,059   | 46.5% |
| ② 兵庫町（東）   | 西から東へ | 1,645       | 1,722  | 1,763  | 5,130   | 51.1% | 1,497       | 1,631  | 1,283  | 4,411   | 52.1% |
|            | 東から西へ | 1,461       | 1,453  | 1,491  | 4,405   | 49.9% | 1,445       | 1,551  | 1,254  | 4,250   | 51.8% |
|            | 計     | 3,106       | 3,175  | 3,254  | 9,535   | 50.5% | 2,942       | 3,182  | 2,537  | 8,661   | 52.0% |
| ③ 片原町西（西）  | 北から南へ | 1,746       | 2,821  | 935    | 5,502   | 61.8% | 2,157       | 3,962  | 612    | 6,731   | 64.7% |
|            | 南から北へ | 1,596       | 2,805  | 740    | 5,141   | 63.7% | 2,195       | 3,965  | 548    | 6,708   | 64.4% |
|            | 計     | 3,342       | 5,626  | 1,675  | 10,643  | 62.7% | 4,352       | 7,927  | 1,160  | 13,439  | 64.6% |
| ④ 片原町西（東）  | 西から東へ | 1,361       | 1,298  | 1,628  | 4,287   | 48.8% | 1,371       | 1,436  | 1,121  | 3,928   | 51.2% |
|            | 東から西へ | 886         | 917    | 1,098  | 2,901   | 50.9% | 1,076       | 1,242  | 1,001  | 3,319   | 53.6% |
|            | 計     | 2,247       | 2,215  | 2,726  | 7,188   | 49.6% | 2,447       | 2,678  | 2,122  | 7,247   | 52.3% |
| ⑤ 片原町東（西）  | 西から東へ | 728         | 928    | 1,492  | 3,148   | 56.0% | 582         | 686    | 1,119  | 2,387   | 54.1% |
|            | 東から西へ | 536         | 696    | 1,116  | 2,348   | 56.5% | 589         | 741    | 1,044  | 2,374   | 55.7% |
|            | 計     | 1,264       | 1,624  | 2,608  | 5,496   | 56.2% | 1,171       | 1,427  | 2,163  | 4,761   | 54.9% |
| ⑥ 丸亀町（北）   | 北から南へ | 1,845       | 2,876  | 134    | 4,855   | 60.9% | 2,505       | 4,178  | 113    | 6,796   | 62.5% |
|            | 南から北へ | 1,790       | 2,861  | 186    | 4,837   | 61.5% | 2,608       | 4,111  | 165    | 6,884   | 61.2% |
|            | 計     | 3,635       | 5,737  | 320    | 9,692   | 61.2% | 5,113       | 8,289  | 278    | 13,680  | 61.8% |
| ⑦ 丸亀町（南）   | 北から南へ | 2,102       | 3,009  | 67     | 5,178   | 58.9% | 3,142       | 4,891  | 68     | 8,101   | 60.9% |
|            | 南から北へ | 1,834       | 2,726  | 352    | 4,912   | 59.8% | 3,007       | 4,601  | 320    | 7,928   | 60.5% |
|            | 計     | 3,936       | 5,735  | 419    | 10,090  | 59.3% | 6,149       | 9,492  | 388    | 16,029  | 60.7% |
| ⑧ ライオン通（北） | 北から南へ | 570         | 548    | 959    | 2,077   | 49.0% | 666         | 715    | 751    | 2,132   | 51.8% |
|            | 南から北へ | 623         | 668    | 626    | 1,917   | 51.7% | 719         | 801    | 537    | 2,057   | 52.7% |
|            | 計     | 1,193       | 1,216  | 1,585  | 3,994   | 50.5% | 1,385       | 1,516  | 1,288  | 4,189   | 52.3% |
| ⑨ ライオン通（南） | 北から南へ | 537         | 476    | 825    | 1,838   | 47.0% | 564         | 550    | 725    | 1,839   | 49.4% |
|            | 南から北へ | 576         | 379    | 753    | 1,708   | 39.7% | 574         | 487    | 716    | 1,777   | 45.9% |
|            | 計     | 1,113       | 855    | 1,578  | 3,546   | 43.4% | 1,138       | 1,037  | 1,441  | 3,616   | 47.7% |
| ⑩ 南新町（南）   | 北から南へ | 1,927       | 1,807  | 2,166  | 5,900   | 48.4% | 2,024       | 2,515  | 1,355  | 5,894   | 55.4% |
|            | 南から北へ | 1,602       | 1,572  | 1,561  | 4,735   | 49.5% | 1,912       | 2,493  | 1,391  | 5,796   | 56.6% |
|            | 計     | 3,529       | 3,379  | 3,727  | 10,635  | 48.9% | 3,936       | 5,008  | 2,746  | 11,690  | 56.0% |
| ⑪ 常磐町（西）   | 西から東へ | 1,613       | 2,068  | 1,203  | 4,884   | 56.2% | 1,820       | 2,595  | 905    | 5,320   | 58.8% |
|            | 東から西へ | 959         | 1,282  | 761    | 3,002   | 57.2% | 1,386       | 2,035  | 699    | 4,120   | 59.5% |
|            | 計     | 2,572       | 3,350  | 1,964  | 7,886   | 56.6% | 3,206       | 4,630  | 1,604  | 9,440   | 59.1% |
| ⑫ 常磐町（東）   | 西から東へ | 1,200       | 1,535  | 388    | 3,123   | 56.1% | 1,262       | 1,704  | 309    | 3,275   | 57.5% |
|            | 東から西へ | 784         | 1,061  | 452    | 2,297   | 57.5% | 1,093       | 1,609  | 410    | 3,112   | 59.5% |
|            | 計     | 1,984       | 2,596  | 840    | 5,420   | 56.7% | 2,355       | 3,313  | 719    | 6,387   | 58.5% |
| ⑬ 田町（中）    | 北から南へ | 1,062       | 1,083  | 2,250  | 4,395   | 50.5% | 842         | 845    | 1,411  | 3,098   | 50.1% |
|            | 南から北へ | 905         | 827    | 1,406  | 3,138   | 47.7% | 837         | 786    | 1,290  | 2,913   | 48.4% |
|            | 計     | 1,967       | 1,910  | 3,656  | 7,533   | 49.3% | 1,679       | 1,631  | 2,701  | 6,011   | 49.3% |
| ⑭ 菊池寛通り（南） | 西から東へ | 856         | 1,040  | 170    | 2,066   | 54.9% | 510         | 507    | 137    | 1,154   | 49.9% |
|            | 東から西へ | 574         | 555    | 125    | 1,254   | 49.2% | 479         | 425    | 109    | 1,013   | 47.0% |
|            | 計     | 1,430       | 1,595  | 295    | 3,320   | 52.7% | 989         | 932    | 246    | 2,167   | 48.5% |
| ⑮ 菊池寛通り（北） | 西から東へ | 778         | 814    | 411    | 2,003   | 51.1% | 775         | 847    | 353    | 1,975   | 52.2% |
|            | 東から西へ | 630         | 629    | 426    | 1,685   | 50.0% | 750         | 810    | 331    | 1,891   | 51.9% |
|            | 計     | 1,408       | 1,443  | 837    | 3,688   | 50.6% | 1,525       | 1,657  | 684    | 3,866   | 52.1% |
| 15地点合計     |       | 35,010      | 42,260 | 28,343 | 105,613 | 54.7% | 39,908      | 54,040 | 22,294 | 116,242 | 57.5% |



中央商店街通行量調査結果（15地点）（カメラ計測による自動解析月平均）

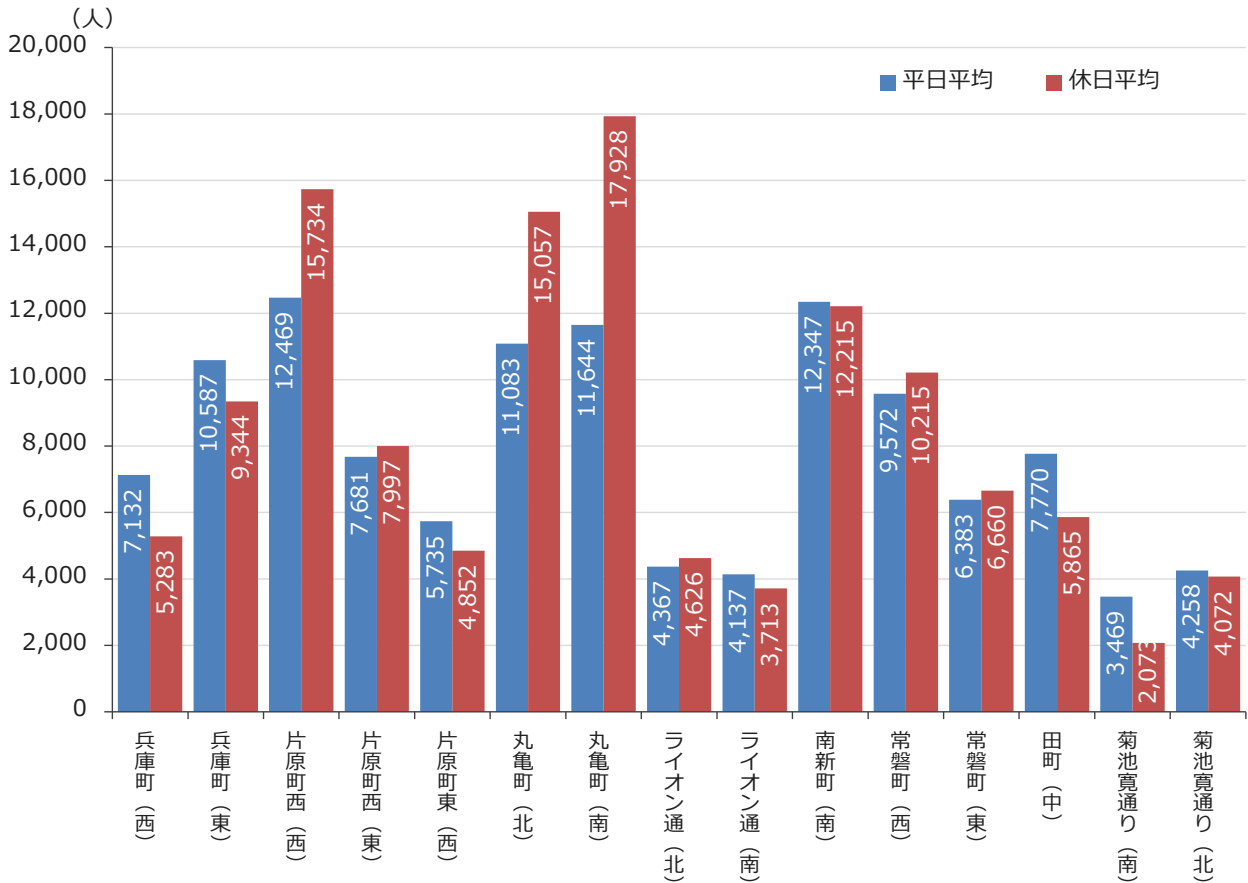
調査時間 午前10時から午後7時まで（9時間）

| 調査地点          | 商店街       | R3年3月<br>【平日】平均<br>(人) | R3年3月<br>【休日】平均<br>(人) | 平日と休日との比較<br>(休日-平日)<br>(人) |
|---------------|-----------|------------------------|------------------------|-----------------------------|
| ①             | 兵庫町 (西)   | 7,132                  | 5,283                  | -1,849                      |
| ②             | 兵庫町 (東)   | 10,587                 | 9,344                  | -1,243                      |
| ③             | 片原町西 (西)  | 12,469                 | 15,734                 | 3,265                       |
| ④             | 片原町西 (東)  | 7,681                  | 7,997                  | 316                         |
| ⑤             | 片原町東 (西)  | 5,735                  | 4,852                  | -883                        |
| ⑥             | 丸亀町 (北)   | 11,083                 | 15,057                 | 3,974                       |
| ⑦             | 丸亀町 (南)   | 11,644                 | 17,928                 | 6,284                       |
| ⑧             | ライオン通 (北) | 4,367                  | 4,626                  | 259                         |
| ⑨             | ライオン通 (南) | 4,137                  | 3,713                  | -424                        |
| ⑩             | 南新町 (南)   | 12,347                 | 12,215                 | -132                        |
| ⑪             | 常磐町 (西)   | 9,572                  | 10,215                 | 643                         |
| ⑫             | 常磐町 (東)   | 6,383                  | 6,660                  | 277                         |
| ⑬             | 田町 (中)    | 7,770                  | 5,865                  | -1,905                      |
| ⑭             | 菊池寛通 (南)  | 3,469                  | 2,073                  | -1,396                      |
| ⑮             | 菊池寛通 (北)  | 4,258                  | 4,072                  | -186                        |
| <b>15地点合計</b> |           | <b>118,634</b>         | <b>125,634</b>         | <b>7,000</b>                |

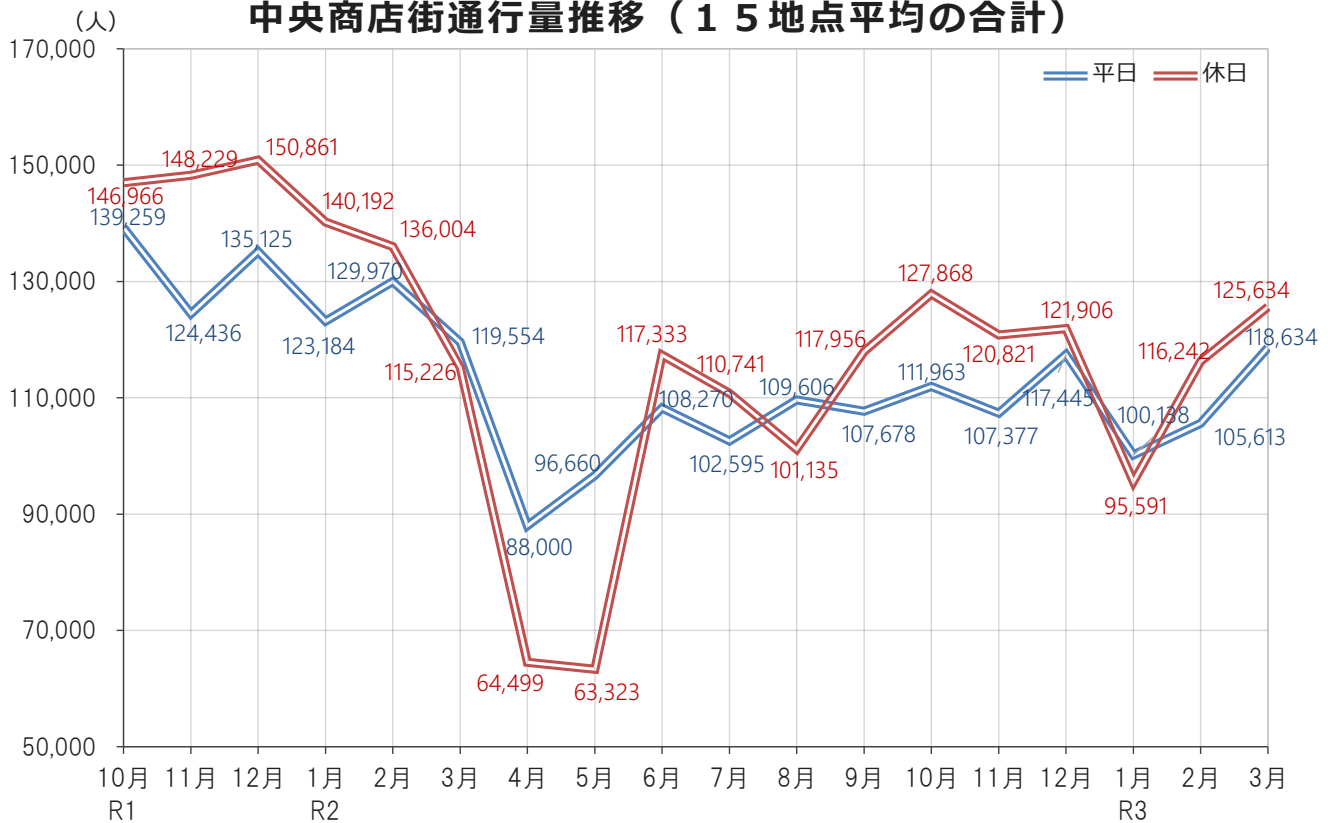
※計測システムの更新作業があったため、その期間を除いて算出しています。

【 全カメラ 平日8日間 休日2日間 】

### R3年3月通行量（10時～19時）



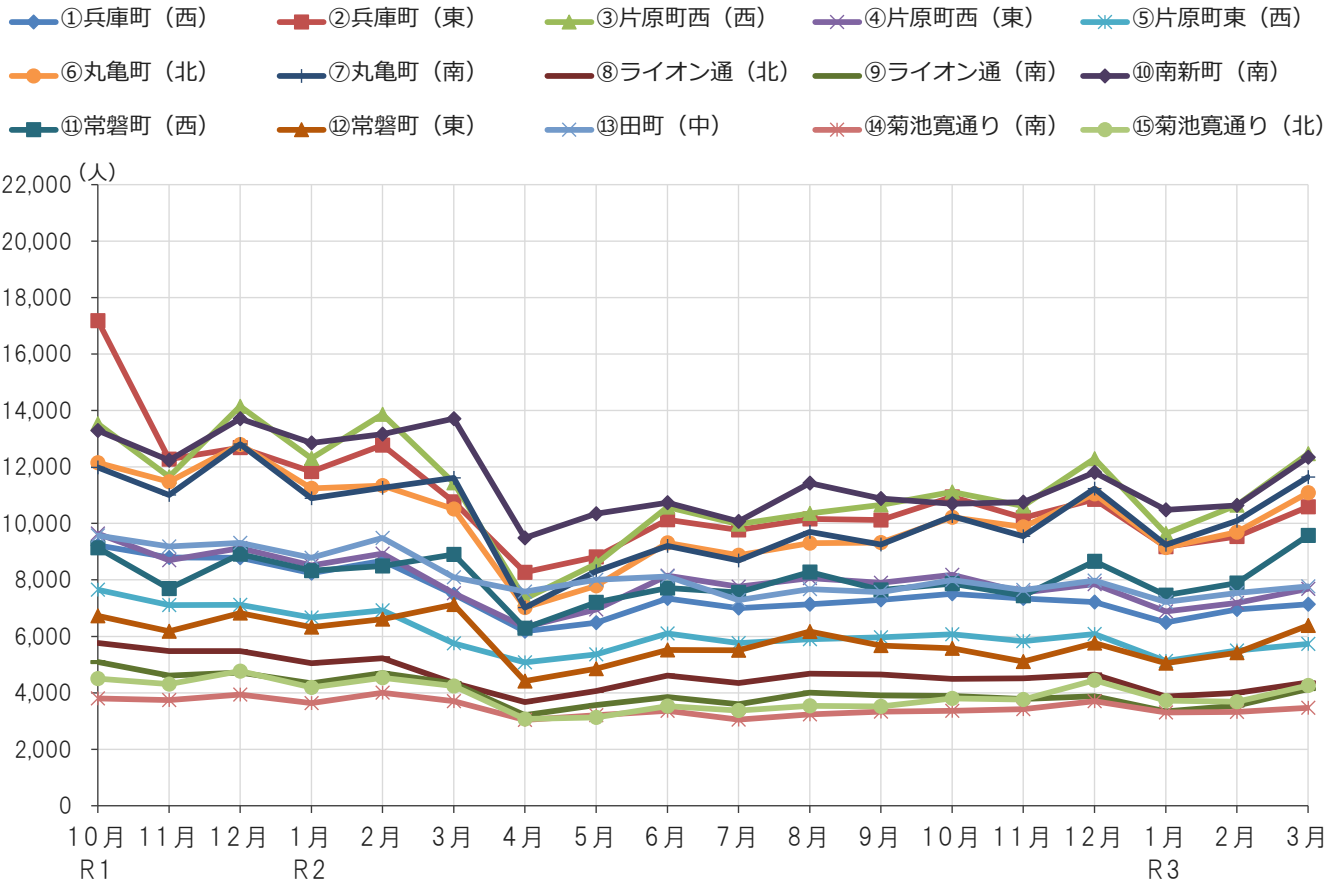
### 中央商店街通行量推移（15地点平均の合計）



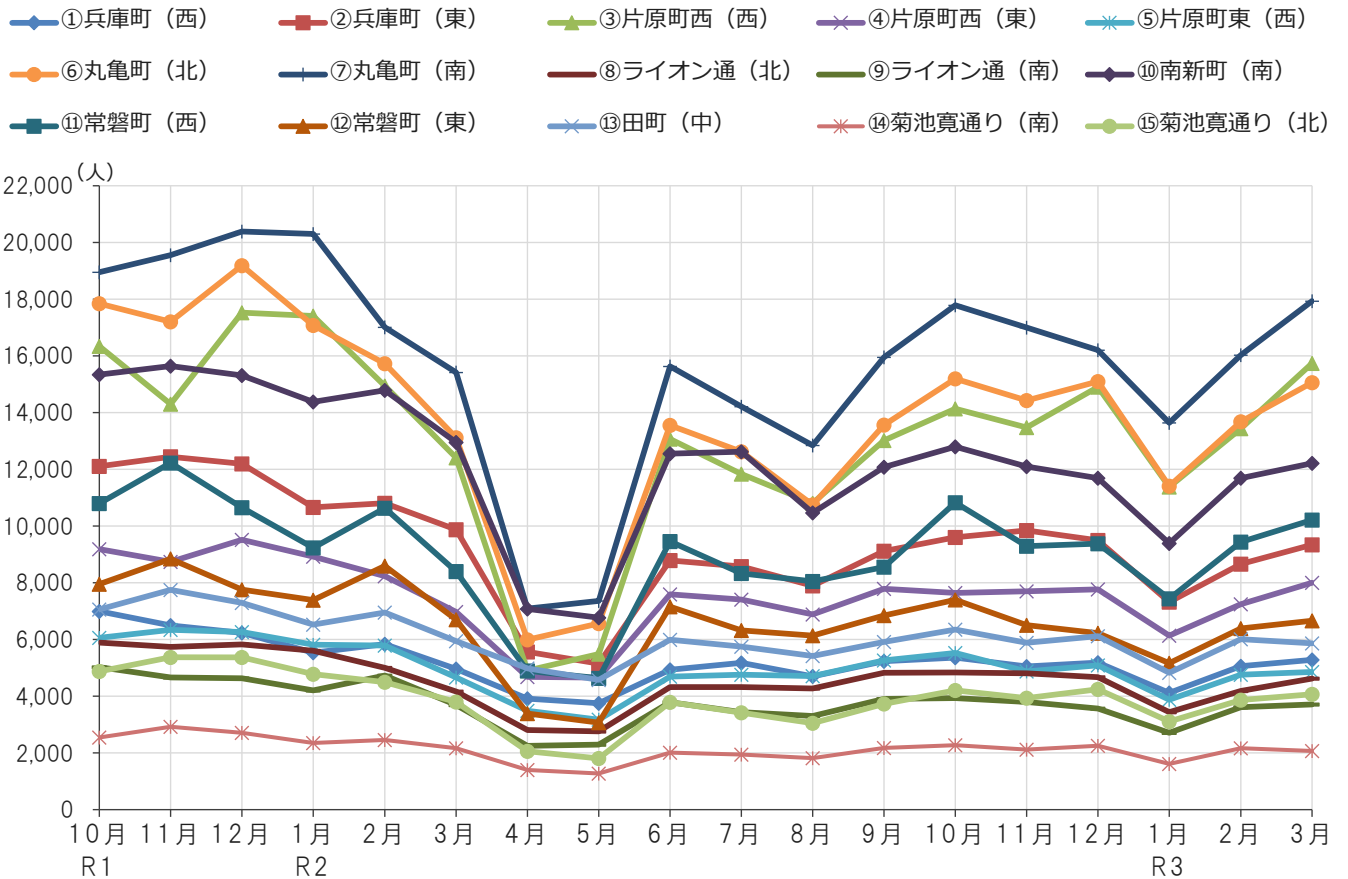
※計測システムの更新作業があったため、その期間を除いて算出しています。

【 全カメラ 平日8日間 休日2日間 】

## 令和元年10月以降の通行量の推移（平日）



## 令和元年10月以降の通行量の推移（休日）

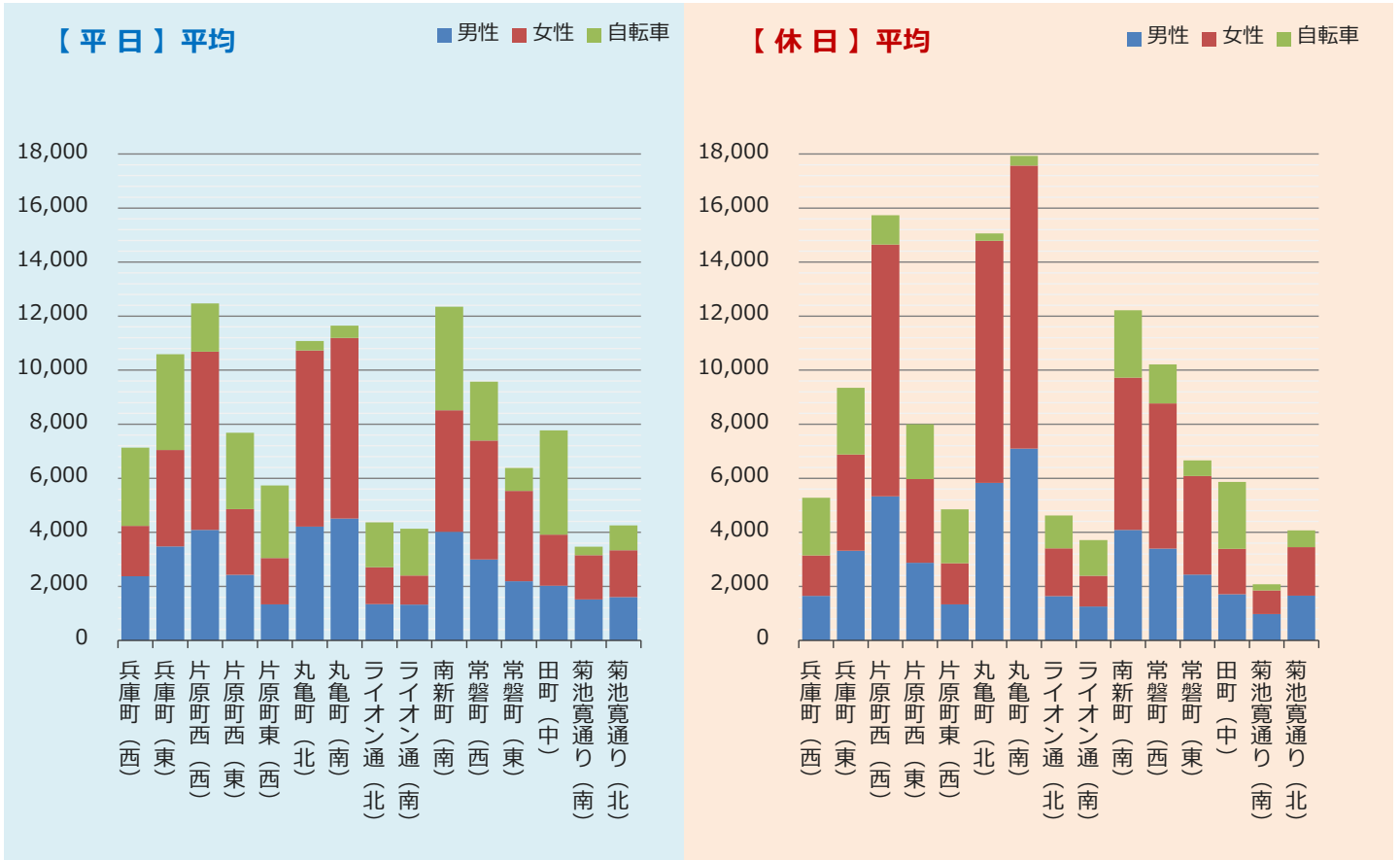


※計測システムの更新作業があったため、その期間を除いて算出しています。

【 全カメラ 平日8日間 休日2日間 】

# 中央商店街通行量調査結果（15地点）

調査時間 午前10時から午後7時まで（9時間）



| 商店街        | R3年3月【平日】平均 |        |        |         |       | R3年3月【休日】平均 |        |        |         |       |
|------------|-------------|--------|--------|---------|-------|-------------|--------|--------|---------|-------|
|            | 男性          | 女性     | 自転車    | 合計      | 女性比   | 男性          | 女性     | 自転車    | 合計      | 女性比   |
| ① 兵庫町（西）   | 2,371       | 1,865  | 2,896  | 7,132   | 44.0% | 1,651       | 1,494  | 2,138  | 5,283   | 47.5% |
| ② 兵庫町（東）   | 3,473       | 3,570  | 3,544  | 10,587  | 50.7% | 3,318       | 3,559  | 2,467  | 9,344   | 51.8% |
| ③ 片原町西（西）  | 4,089       | 6,593  | 1,787  | 12,469  | 61.7% | 5,334       | 9,316  | 1,084  | 15,734  | 63.6% |
| ④ 片原町西（東）  | 2,429       | 2,429  | 2,823  | 7,681   | 50.0% | 2,871       | 3,095  | 2,031  | 7,997   | 51.9% |
| ⑤ 片原町東（西）  | 1,334       | 1,711  | 2,690  | 5,735   | 56.2% | 1,330       | 1,530  | 1,992  | 4,852   | 53.5% |
| ⑥ 丸亀町（北）   | 4,209       | 6,520  | 354    | 11,083  | 60.8% | 5,831       | 8,960  | 266    | 15,057  | 60.6% |
| ⑦ 丸亀町（南）   | 4,507       | 6,688  | 449    | 11,644  | 59.7% | 7,095       | 10,472 | 361    | 17,928  | 59.6% |
| ⑧ ライオン通（北） | 1,339       | 1,364  | 1,664  | 4,367   | 50.5% | 1,639       | 1,764  | 1,223  | 4,626   | 51.8% |
| ⑨ ライオン通（南） | 1,327       | 1,072  | 1,738  | 4,137   | 44.7% | 1,254       | 1,135  | 1,324  | 3,713   | 47.5% |
| ⑩ 南新町（南）   | 4,019       | 4,495  | 3,833  | 12,347  | 52.8% | 4,090       | 5,629  | 2,496  | 12,215  | 57.9% |
| ⑪ 常磐町（西）   | 2,999       | 4,394  | 2,179  | 9,572   | 59.4% | 3,394       | 5,380  | 1,441  | 10,215  | 61.3% |
| ⑫ 常磐町（東）   | 2,188       | 3,342  | 853    | 6,383   | 60.4% | 2,436       | 3,650  | 574    | 6,660   | 60.0% |
| ⑬ 田町（中）    | 2,023       | 1,889  | 3,858  | 7,770   | 48.3% | 1,710       | 1,681  | 2,474  | 5,865   | 49.6% |
| ⑭ 菊池寛通り（南） | 1,521       | 1,633  | 315    | 3,469   | 51.8% | 971         | 875    | 227    | 2,073   | 47.4% |
| ⑮ 菊池寛通り（北） | 1,607       | 1,733  | 918    | 4,258   | 51.9% | 1,654       | 1,800  | 618    | 4,072   | 52.1% |
| 15地点合計     | 39,435      | 49,298 | 29,901 | 118,634 | 55.6% | 44,578      | 60,340 | 20,716 | 125,634 | 57.5% |

※計測システムの更新作業があったため、その期間を除いて算出しています。  
 【 全カメラ 平日8日間 休日2日間 】

## 中央商店街通行量調査結果（15地点）

調査時間 午前10時から午後7時まで（9時間）

| 商店街        | 調査方向  | R3年3月【平日】平均 |        |        |         |       | R3年3月【休日】平均 |        |        |         |       |
|------------|-------|-------------|--------|--------|---------|-------|-------------|--------|--------|---------|-------|
|            |       | 男性          | 女性     | 自転車    | 合計      | 女性比   | 男性          | 女性     | 自転車    | 合計      | 女性比   |
| ① 兵庫町（西）   | 西から東へ | 1,098       | 833    | 1,504  | 3,435   | 43.1% | 816         | 729    | 1,095  | 2,640   | 47.2% |
|            | 東から西へ | 1,273       | 1,032  | 1,392  | 3,697   | 44.8% | 835         | 765    | 1,043  | 2,643   | 47.8% |
|            | 計     | 2,371       | 1,865  | 2,896  | 7,132   | 44.0% | 1,651       | 1,494  | 2,138  | 5,283   | 47.5% |
| ② 兵庫町（東）   | 西から東へ | 1,855       | 1,924  | 1,878  | 5,657   | 50.9% | 1,679       | 1,803  | 1,238  | 4,720   | 51.8% |
|            | 東から西へ | 1,618       | 1,646  | 1,666  | 4,930   | 50.4% | 1,639       | 1,756  | 1,229  | 4,624   | 51.7% |
|            | 計     | 3,473       | 3,570  | 3,544  | 10,587  | 50.7% | 3,318       | 3,559  | 2,467  | 9,344   | 51.8% |
| ③ 片原町西（西）  | 北から南へ | 2,116       | 3,306  | 996    | 6,418   | 61.0% | 2,673       | 4,720  | 561    | 7,954   | 63.8% |
|            | 南から北へ | 1,973       | 3,287  | 791    | 6,051   | 62.5% | 2,661       | 4,596  | 523    | 7,780   | 63.3% |
|            | 計     | 4,089       | 6,593  | 1,787  | 12,469  | 61.7% | 5,334       | 9,316  | 1,084  | 15,734  | 63.6% |
| ④ 片原町西（東）  | 西から東へ | 1,478       | 1,427  | 1,658  | 4,563   | 49.1% | 1,619       | 1,669  | 1,070  | 4,358   | 50.8% |
|            | 東から西へ | 951         | 1,002  | 1,165  | 3,118   | 51.3% | 1,252       | 1,426  | 961    | 3,639   | 53.2% |
|            | 計     | 2,429       | 2,429  | 2,823  | 7,681   | 50.0% | 2,871       | 3,095  | 2,031  | 7,997   | 51.9% |
| ⑤ 片原町東（西）  | 西から東へ | 747         | 958    | 1,515  | 3,220   | 56.2% | 638         | 736    | 1,018  | 2,392   | 53.6% |
|            | 東から西へ | 587         | 753    | 1,175  | 2,515   | 56.2% | 692         | 794    | 974    | 2,460   | 53.4% |
|            | 計     | 1,334       | 1,711  | 2,690  | 5,735   | 56.2% | 1,330       | 1,530  | 1,992  | 4,852   | 53.5% |
| ⑥ 丸亀町（北）   | 北から南へ | 2,140       | 3,272  | 146    | 5,558   | 60.5% | 2,892       | 4,544  | 109    | 7,545   | 61.1% |
|            | 南から北へ | 2,069       | 3,248  | 208    | 5,525   | 61.1% | 2,939       | 4,416  | 157    | 7,512   | 60.0% |
|            | 計     | 4,209       | 6,520  | 354    | 11,083  | 60.8% | 5,831       | 8,960  | 266    | 15,057  | 60.6% |
| ⑦ 丸亀町（南）   | 北から南へ | 2,348       | 3,486  | 78     | 5,912   | 59.8% | 3,545       | 5,355  | 68     | 8,968   | 60.2% |
|            | 南から北へ | 2,159       | 3,202  | 371    | 5,732   | 59.7% | 3,550       | 5,117  | 293    | 8,960   | 59.0% |
|            | 計     | 4,507       | 6,688  | 449    | 11,644  | 59.7% | 7,095       | 10,472 | 361    | 17,928  | 59.6% |
| ⑧ ライオン通（北） | 北から南へ | 659         | 625    | 1,015  | 2,299   | 48.7% | 815         | 861    | 719    | 2,395   | 51.4% |
|            | 南から北へ | 680         | 739    | 649    | 2,068   | 52.1% | 824         | 903    | 504    | 2,231   | 52.3% |
|            | 計     | 1,339       | 1,364  | 1,664  | 4,367   | 50.5% | 1,639       | 1,764  | 1,223  | 4,626   | 51.8% |
| ⑨ ライオン通（南） | 北から南へ | 622         | 570    | 917    | 2,109   | 47.8% | 614         | 579    | 660    | 1,853   | 48.5% |
|            | 南から北へ | 705         | 502    | 821    | 2,028   | 41.6% | 640         | 556    | 664    | 1,860   | 46.5% |
|            | 計     | 1,327       | 1,072  | 1,738  | 4,137   | 44.7% | 1,254       | 1,135  | 1,324  | 3,713   | 47.5% |
| ⑩ 南新町（南）   | 北から南へ | 2,158       | 2,371  | 2,162  | 6,691   | 52.4% | 2,045       | 2,790  | 1,218  | 6,053   | 57.7% |
|            | 南から北へ | 1,861       | 2,124  | 1,671  | 5,656   | 53.3% | 2,045       | 2,839  | 1,278  | 6,162   | 58.1% |
|            | 計     | 4,019       | 4,495  | 3,833  | 12,347  | 52.8% | 4,090       | 5,629  | 2,496  | 12,215  | 57.9% |
| ⑪ 常磐町（西）   | 西から東へ | 1,849       | 2,634  | 1,341  | 5,824   | 58.8% | 1,899       | 2,972  | 819    | 5,690   | 61.0% |
|            | 東から西へ | 1,150       | 1,760  | 838    | 3,748   | 60.5% | 1,495       | 2,408  | 622    | 4,525   | 61.7% |
|            | 計     | 2,999       | 4,394  | 2,179  | 9,572   | 59.4% | 3,394       | 5,380  | 1,441  | 10,215  | 61.3% |
| ⑫ 常磐町（東）   | 西から東へ | 1,310       | 1,893  | 406    | 3,609   | 59.1% | 1,259       | 1,838  | 241    | 3,338   | 59.3% |
|            | 東から西へ | 878         | 1,449  | 447    | 2,774   | 62.3% | 1,177       | 1,812  | 333    | 3,322   | 60.6% |
|            | 計     | 2,188       | 3,342  | 853    | 6,383   | 60.4% | 2,436       | 3,650  | 574    | 6,660   | 60.0% |
| ⑬ 田町（中）    | 北から南へ | 1,078       | 1,045  | 2,312  | 4,435   | 49.2% | 844         | 847    | 1,269  | 2,960   | 50.1% |
|            | 南から北へ | 945         | 844    | 1,546  | 3,335   | 47.2% | 866         | 834    | 1,205  | 2,905   | 49.1% |
|            | 計     | 2,023       | 1,889  | 3,858  | 7,770   | 48.3% | 1,710       | 1,681  | 2,474  | 5,865   | 49.6% |
| ⑭ 菊池寛通り（南） | 西から東へ | 893         | 1,043  | 176    | 2,112   | 53.9% | 505         | 484    | 127    | 1,116   | 48.9% |
|            | 東から西へ | 628         | 590    | 139    | 1,357   | 48.4% | 466         | 391    | 100    | 957     | 45.6% |
|            | 計     | 1,521       | 1,633  | 315    | 3,469   | 51.8% | 971         | 875    | 227    | 2,073   | 47.4% |
| ⑮ 菊池寛通り（北） | 西から東へ | 865         | 967    | 451    | 2,283   | 52.8% | 832         | 904    | 320    | 2,056   | 52.1% |
|            | 東から西へ | 742         | 766    | 467    | 1,975   | 50.8% | 822         | 896    | 298    | 2,016   | 52.2% |
|            | 計     | 1,607       | 1,733  | 918    | 4,258   | 51.9% | 1,654       | 1,800  | 618    | 4,072   | 52.1% |
| 15地点合計     |       | 39,435      | 49,298 | 29,901 | 118,634 | 55.6% | 44,578      | 60,340 | 20,716 | 125,634 | 57.5% |

※計測システムの更新作業があったため、その期間を除いて算出しています。

【 全カメラ 平日8日間 休日2日間 】