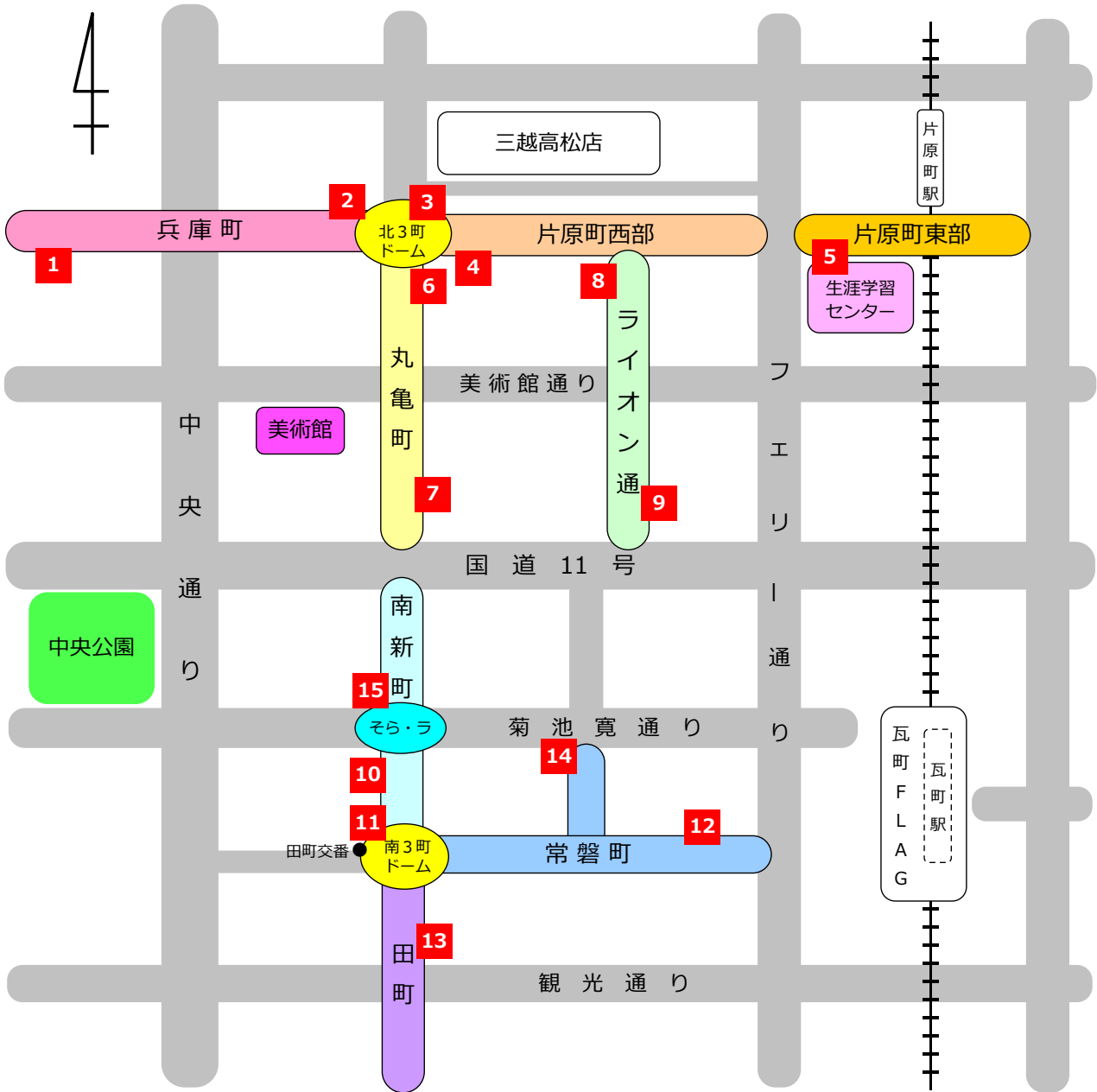


中央商店街通行量調査調査地点（15地点）



中央商店街通行量調査（15地点）（カメラ計測による自動解析月平均）

（平日・15地点） 午前10時から午後7時まで（9時間）

調査地点	商店街	R2.3 (人)
①	兵庫町（西）	7,485
②	兵庫町（東）	10,761
③	片原町西（西）	11,434
④	片原町西（東）	7,531
⑤	片原町東（西）	5,754
⑥	丸亀町（北）	10,508
⑦	丸亀町（南）	11,616
⑧	ライオン通（北）	4,348
⑨	ライオン通（南）	4,342
⑩	南新町（南）	13,712
⑪	常磐町（西）	8,900
⑫	常磐町（東）	7,126
⑬	田町（中）	8,092
⑭	菊池寛通（南）	3,706
⑮	菊池寛通（北）	4,239
15地点合計		119,554

（休日・15地点） 午前10時から午後7時まで（9時間）

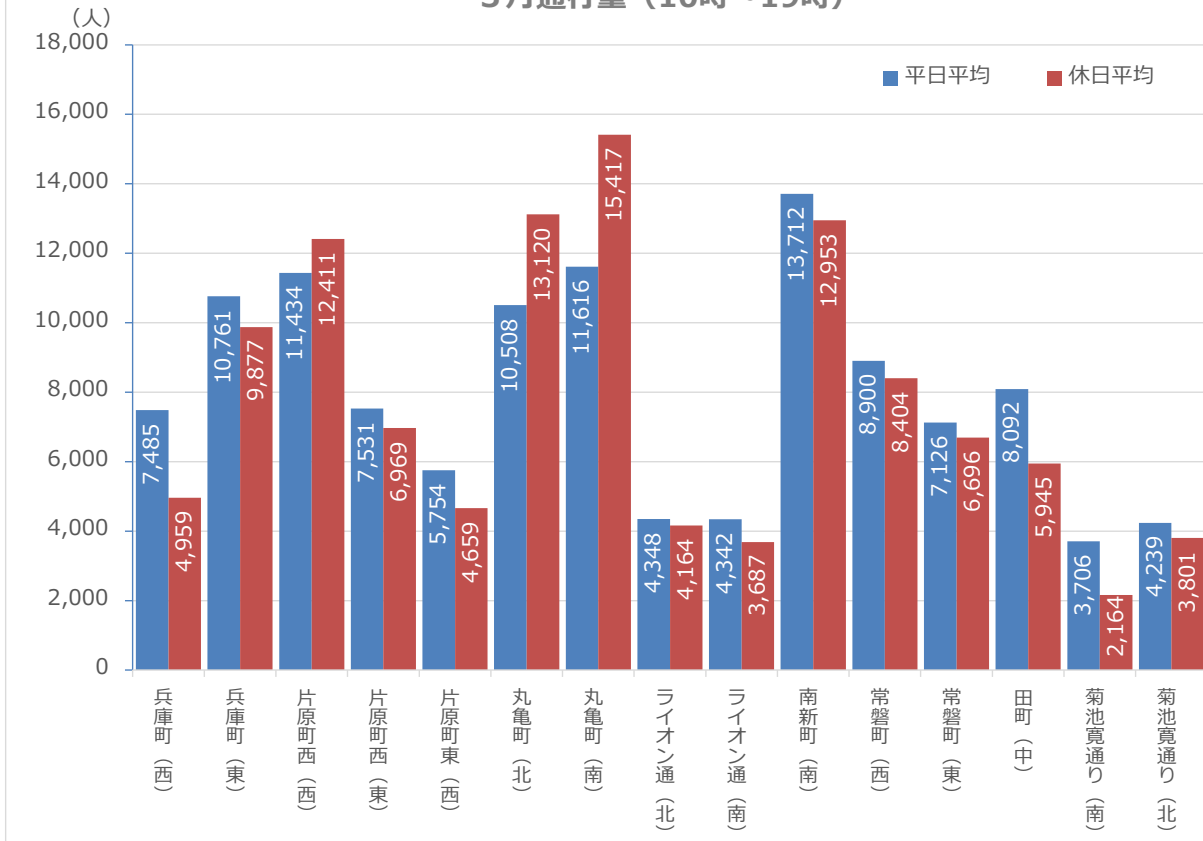
調査地点	商店街	R2.3 (人)
①	兵庫町（西）	4,959
②	兵庫町（東）	9,877
③	片原町西（西）	12,411
④	片原町西（東）	6,969
⑤	片原町東（西）	4,659
⑥	丸亀町（北）	13,120
⑦	丸亀町（南）	15,417
⑧	ライオン通（北）	4,164
⑨	ライオン通（南）	3,687
⑩	南新町（南）	12,953
⑪	常磐町（西）	8,404
⑫	常磐町（東）	6,696
⑬	田町（中）	5,945
⑭	菊池寛通（南）	2,164
⑮	菊池寛通（北）	3,801
15地点合計		115,226

平日と休日との比較（休日－平日）

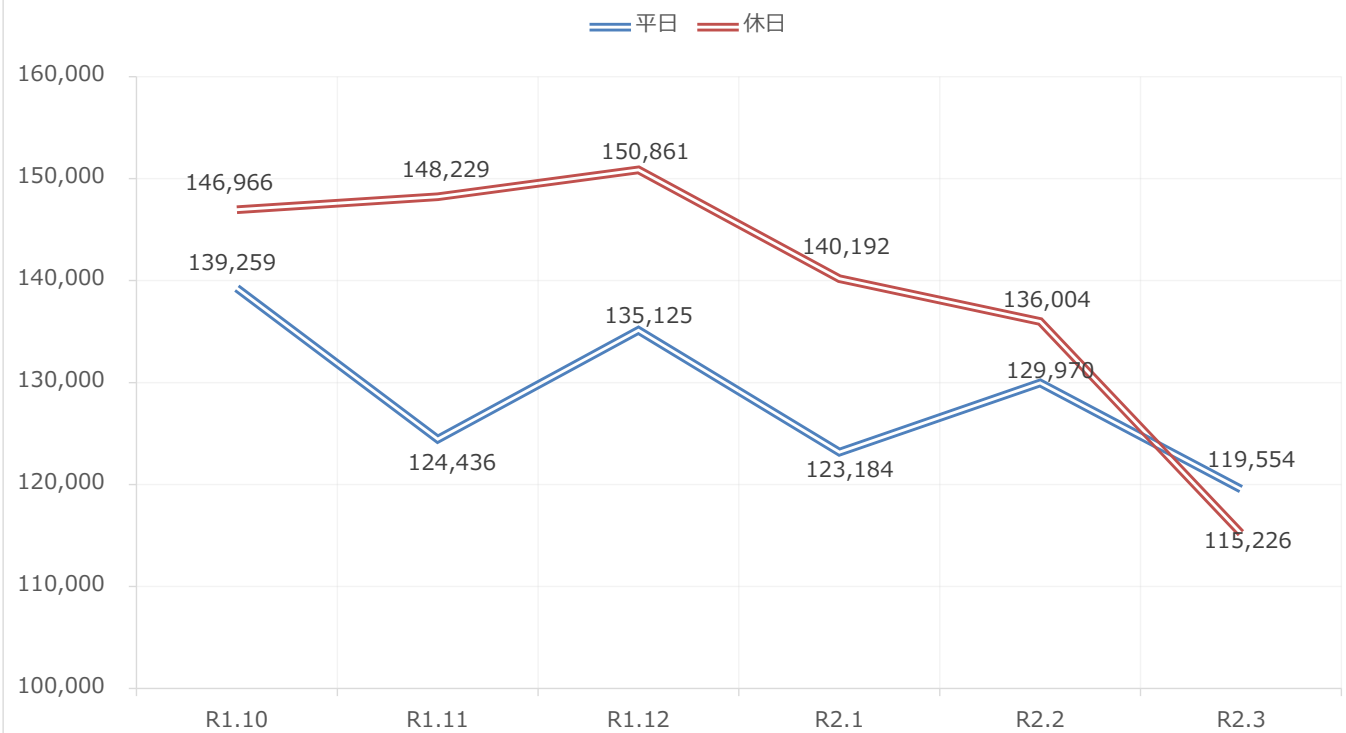
調査地点	商店街	R2.3 (人)
①	兵庫町（西）	-2,526
②	兵庫町（東）	-884
③	片原町西（西）	977
④	片原町西（東）	-562
⑤	片原町東（西）	-1,095
⑥	丸亀町（北）	2,612
⑦	丸亀町（南）	3,801
⑧	ライオン通（北）	-184
⑨	ライオン通（南）	-655
⑩	南新町（南）	-759
⑪	常磐町（西）	-496
⑫	常磐町（東）	-430
⑬	田町（中）	-2,147
⑭	菊池寛通（南）	-1,542
⑮	菊池寛通（北）	-438
15地点合計		-4,328

※3月1日～9日にかけて「⑨ライオン通（南）」の計測が機械不良により出来ていなかったため、当地点においては、計測出来なかった期間を除いて算出しています。
（平日6日間、休日3日間）

3月通行量（10時～19時）

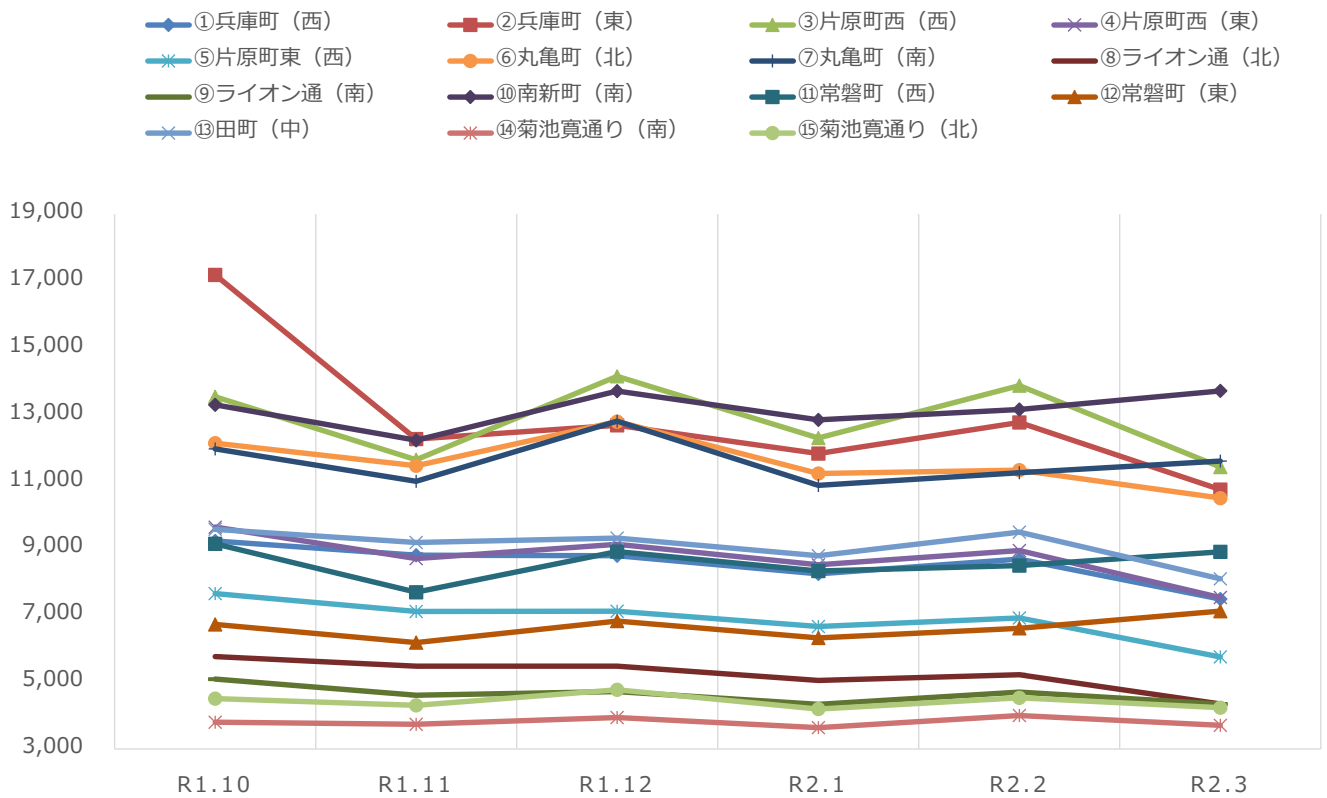


中央商店街通行量推移（15地点平均の合計）

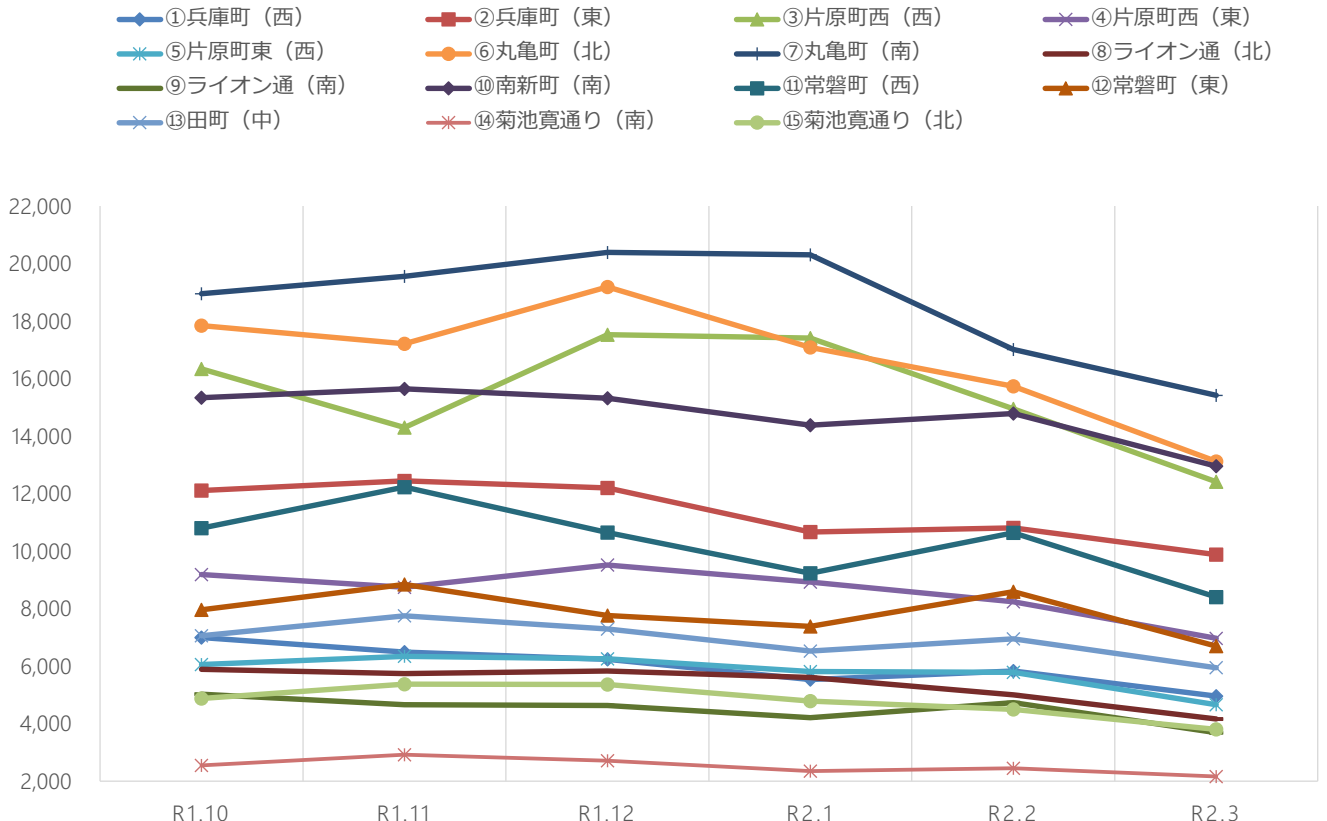


※3月1日～9日にかけて「⑨ライオン通（南）」の計測が機械不良により出来ていなかったため、当地点においては、計測出来なかった期間を除いて算出しています。
（平日6日間、休日3日間）

令和元年10月以降の通行量の推移（平日）



令和元年10月以降の通行量の推移（休日）



※3月1日～9日にかけて「⑨ライオン通（南）」の計測が機械不良により出来ていなかったため、当地点においては、計測出来なかった期間を除いて算出しています。
（平日6日間、休日3日間）

令和元年度 中央商店街通行量調査（15地点）

調査時間 午前10時から午後7時まで（9時間）

商店街	3月（平日）平均					3月（休日）平均				
	男性	女性	自転車	合計	女性比	男性	女性	自転車	合計	女性比
① 兵庫町（西）	2,775	1,401	3,309	7,485	33.5%	1,824	933	2,202	4,959	33.8%
② 兵庫町（東）	4,067	3,047	3,647	10,761	42.8%	4,149	3,007	2,721	9,877	42.0%
③ 片原町西（西）	4,451	5,161	1,822	11,434	53.7%	5,027	6,358	1,026	12,411	55.8%
④ 片原町西（東）	2,680	1,806	3,045	7,531	40.3%	2,874	2,074	2,021	6,969	41.9%
⑤ 片原町東（西）	1,631	1,351	2,772	5,754	45.3%	1,558	1,172	1,929	4,659	42.9%
⑥ 丸亀町（北）	4,612	5,336	560	10,508	53.6%	5,966	6,781	373	13,120	53.2%
⑦ 丸亀町（南）	5,567	5,488	561	11,616	49.6%	7,873	7,121	423	15,417	47.5%
⑧ ライオン通（北）	1,197	866	2,285	4,348	42.0%	1,396	1,080	1,688	4,164	43.6%
⑨ ライオン通（南）	1,431	804	2,107	4,342	36.0%	1,345	829	1,513	3,687	38.1%
⑩ 南新町（南）	5,572	4,133	4,007	13,712	42.6%	5,865	4,591	2,497	12,953	43.9%
⑪ 常磐町（西）	3,309	3,341	2,250	8,900	50.2%	3,606	3,278	1,520	8,404	47.6%
⑫ 常磐町（東）	2,800	3,007	1,319	7,126	51.8%	2,998	2,821	877	6,696	48.5%
⑬ 田町（中）	2,449	1,549	4,094	8,092	38.7%	2,065	1,328	2,552	5,945	39.1%
⑭ 菊池寛通り（南）	1,739	1,371	596	3,706	44.1%	1,081	708	375	2,164	39.6%
⑮ 菊池寛通り（北）	1,757	1,504	978	4,239	46.1%	1,743	1,405	653	3,801	44.6%
15地点合計	46,037	40,165	33,352	119,554	46.6%	49,370	43,486	22,370	115,226	46.8%

※3月1日～9日にかけて「⑨ライオン通（南）」の計測が機械不良により出来ていなかったため、当地点においては、計測出来なかった期間を除いて算出しています。
（平日6日間、休日3日間）

令和元年度 中央商店街通行量調査結果（15地点）

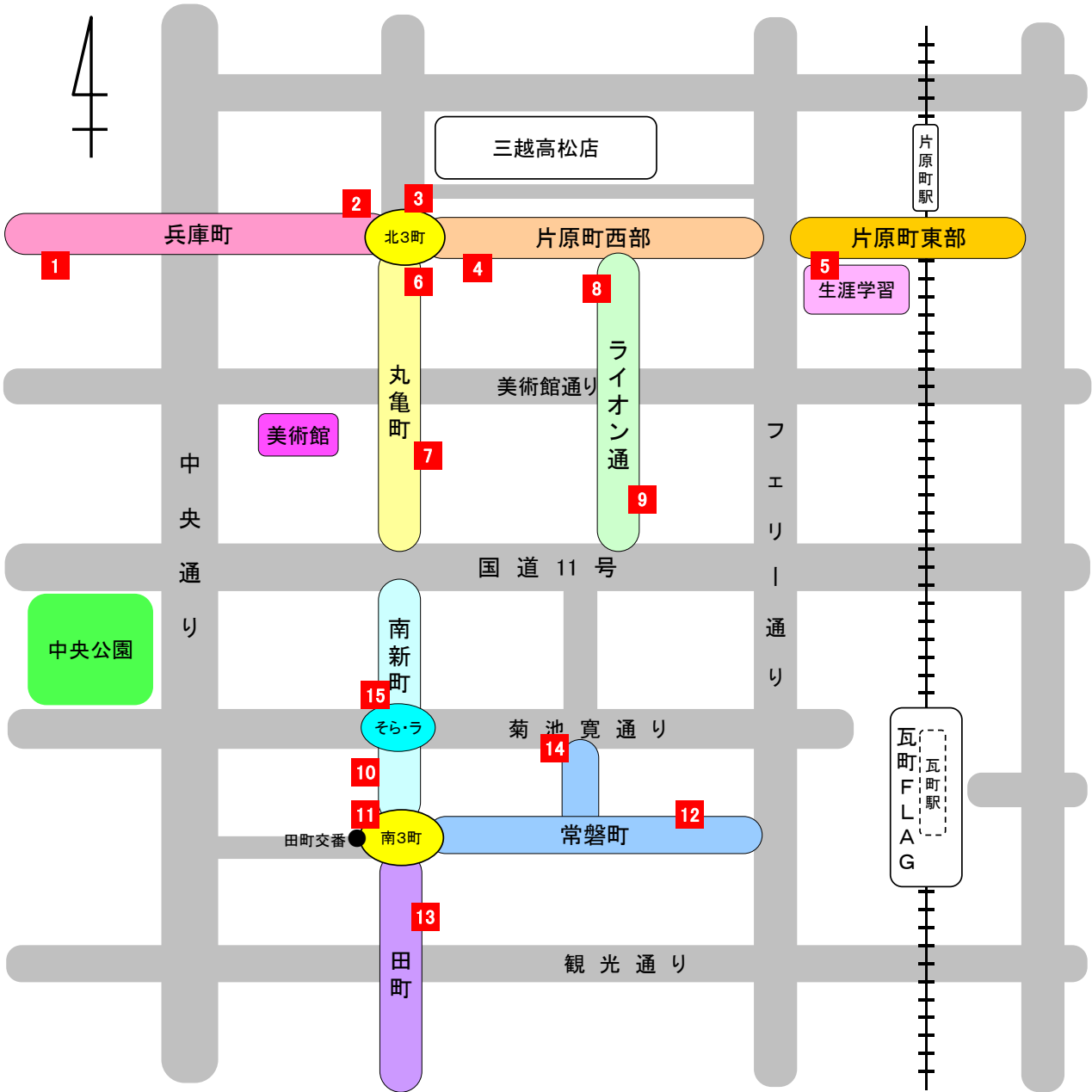
調査時間 午前10時から午後7時まで（9時間）

商店街	調査方向	3月 平日 平均					3月 休日 平均				
		男性	女性	自転車	合計	女性比	男性	女性	自転車	合計	女性比
① 兵庫町（西）	西から東へ	1,347	626	1,647	3,620	31.7%	953	454	1,104	2,511	32.3%
	東から西へ	1,428	775	1,662	3,865	35.2%	871	479	1,098	2,448	35.5%
	計	2,775	1,401	3,309	7,485	33.5%	1,824	933	2,202	4,959	33.8%
② 兵庫町（東）	西から東へ	2,115	1,715	1,946	5,776	44.8%	2,045	1,598	1,398	5,041	43.9%
	東から西へ	1,952	1,332	1,701	4,985	40.6%	2,104	1,409	1,323	4,836	40.1%
	計	4,067	3,047	3,647	10,761	42.8%	4,149	3,007	2,721	9,877	42.0%
③ 片原町西（西）	北から南へ	2,216	2,622	1,003	5,841	54.2%	2,397	3,265	547	6,209	57.7%
	南から北へ	2,235	2,539	819	5,593	53.2%	2,630	3,093	479	6,202	54.0%
	計	4,451	5,161	1,822	11,434	53.7%	5,027	6,358	1,026	12,411	55.8%
④ 片原町西（東）	西から東へ	1,643	1,018	1,728	4,389	38.3%	1,638	1,059	1,078	3,775	39.3%
	東から西へ	1,037	788	1,317	3,142	43.2%	1,236	1,015	943	3,194	45.1%
	計	2,680	1,806	3,045	7,531	40.3%	2,874	2,074	2,021	6,969	41.9%
⑤ 片原町東（西）	西から東へ	922	728	1,531	3,181	44.1%	781	523	992	2,296	40.1%
	東から西へ	709	623	1,241	2,573	46.8%	777	649	937	2,363	45.5%
	計	1,631	1,351	2,772	5,754	45.3%	1,558	1,172	1,929	4,659	42.9%
⑥ 丸亀町（北）	北から南へ	2,308	2,734	292	5,334	54.2%	2,890	3,506	191	6,587	54.8%
	南から北へ	2,304	2,602	268	5,174	53.0%	3,076	3,275	182	6,533	51.6%
	計	4,612	5,336	560	10,508	53.6%	5,966	6,781	373	13,120	53.2%
⑦ 丸亀町（南）	北から南へ	3,078	2,681	105	5,864	46.6%	4,199	3,402	84	7,685	44.8%
	南から北へ	2,489	2,807	456	5,752	53.0%	3,674	3,719	339	7,732	50.3%
	計	5,567	5,488	561	11,616	49.6%	7,873	7,121	423	15,417	47.5%
⑧ ライオン通（北）	北から南へ	606	456	1,205	2,267	42.9%	713	576	882	2,171	44.7%
	南から北へ	591	410	1,080	2,081	41.0%	683	504	806	1,993	42.5%
	計	1,197	866	2,285	4,348	42.0%	1,396	1,080	1,688	4,164	43.6%
⑨ ライオン通（南）	北から南へ	671	438	1,141	2,250	39.5%	649	428	556	1,633	39.7%
	南から北へ	760	366	966	2,092	32.5%	696	401	957	2,054	36.6%
	計	1,431	804	2,107	4,342	36.0%	1,345	829	1,513	3,687	38.1%
⑩ 南新町（南）	北から南へ	3,079	2,005	2,169	7,253	39.4%	3,133	2,169	1,203	6,505	40.9%
	南から北へ	2,493	2,128	1,838	6,459	46.1%	2,732	2,422	1,294	6,448	47.0%
	計	5,572	4,133	4,007	13,712	42.6%	5,865	4,591	2,497	12,953	43.9%
⑪ 常磐町（西）	西から東へ	1,953	1,721	1,237	4,911	46.8%	1,989	1,611	827	4,427	44.8%
	東から西へ	1,356	1,620	1,013	3,989	54.4%	1,617	1,667	693	3,977	50.8%
	計	3,309	3,341	2,250	8,900	50.2%	3,606	3,278	1,520	8,404	47.6%
⑫ 常磐町（東）	西から東へ	1,609	1,470	669	3,748	47.7%	1,596	1,290	413	3,299	44.7%
	東から西へ	1,191	1,537	650	3,378	56.3%	1,402	1,531	464	3,397	52.2%
	計	2,800	3,007	1,319	7,126	51.8%	2,998	2,821	877	6,696	48.5%
⑬ 田町（中）	北から南へ	1,210	870	2,318	4,398	41.8%	977	712	1,269	2,958	42.2%
	南から北へ	1,239	679	1,776	3,694	35.4%	1,088	616	1,283	2,987	36.2%
	計	2,449	1,549	4,094	8,092	38.7%	2,065	1,328	2,552	5,945	39.1%
⑭ 菊池寛通り（南）	西から東へ	1,002	830	339	2,171	45.3%	568	403	201	1,172	41.5%
	東から西へ	737	541	257	1,535	42.3%	513	305	174	992	37.3%
	計	1,739	1,371	596	3,706	44.1%	1,081	708	375	2,164	39.6%
⑮ 菊池寛通り（北）	西から東へ	913	803	471	2,187	46.8%	852	687	324	1,863	44.6%
	東から西へ	844	701	507	2,052	45.4%	891	718	329	1,938	44.6%
	計	1,757	1,504	978	4,239	46.1%	1,743	1,405	653	3,801	44.6%
15地点合計		46,037	40,165	33,352	119,554	46.6%	49,370	43,486	22,370	115,226	46.8%

※3月1日～9日にかけて「⑨ライオン通（南）」の計測が機械不良により出来ていなかったため、当地点においては、計測出来なかった期間を除いて算出しています。
（平日6日間、休日3日間）

別紙

中央商店街通行量調査調査地点(15地点)



中央商店街通行量調査(15地点)(カメラ計測による自動解析月平均)

(平日・15地点) 午前10時から午後7時まで(9時間)

調査地点	商店街	R2.2 (人)
①	兵庫町(西)	8,680
②	兵庫町(東)	12,768
③	片原町西(西)	13,868
④	片原町西(東)	8,934
⑤	片原町東(西)	6,917
⑥	丸亀町(北)	11,341
⑦	丸亀町(南)	11,265
⑧	ライオン通(北)	5,223
⑨	ライオン通(南)	4,701
⑩	南新町(南)	13,160
⑪	常磐町(西)	8,489
⑫	常磐町(東)	6,608
⑬	田町(中)	9,485
⑭	菊池寛通(南)	4,002
⑮	菊池寛通(北)	4,529
15地点合計		129,970

(休日・15地点) 午前10時から午後7時まで(9時間)

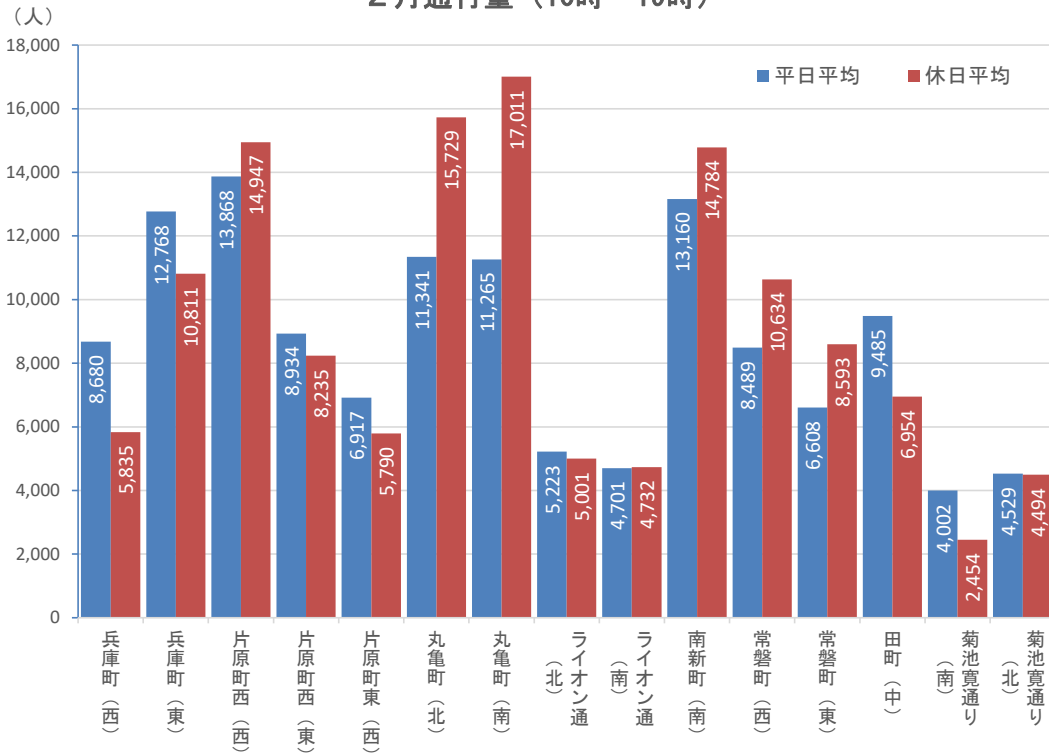
調査地点	商店街	R2.2 (人)
①	兵庫町(西)	5,835
②	兵庫町(東)	10,811
③	片原町西(西)	14,947
④	片原町西(東)	8,235
⑤	片原町東(西)	5,790
⑥	丸亀町(北)	15,729
⑦	丸亀町(南)	17,011
⑧	ライオン通(北)	5,001
⑨	ライオン通(南)	4,732
⑩	南新町(南)	14,784
⑪	常磐町(西)	10,634
⑫	常磐町(東)	8,593
⑬	田町(中)	6,954
⑭	菊池寛通(南)	2,454
⑮	菊池寛通(北)	4,494
15地点合計		136,004

平日と休日との比較(休日ー平日)

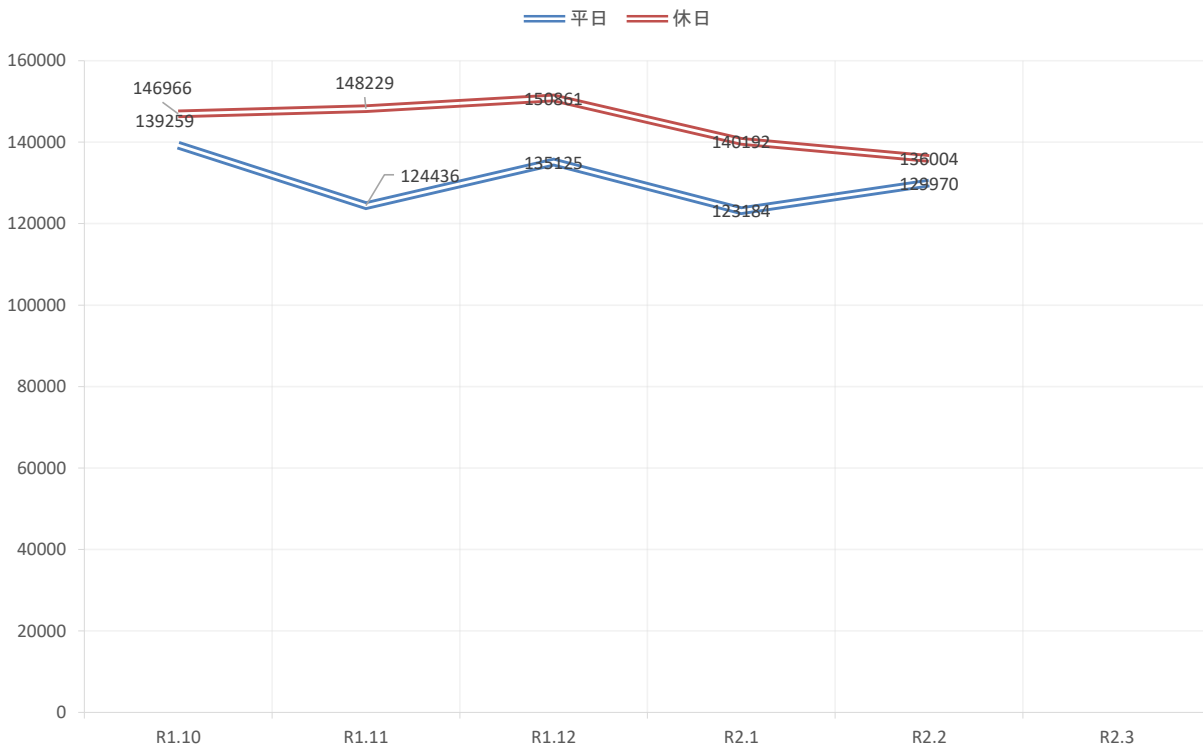
調査地点	商店街	R2.2 (人)
①	兵庫町(西)	-2,845
②	兵庫町(東)	-1,957
③	片原町西(西)	1,079
④	片原町西(東)	-699
⑤	片原町東(西)	-1,127
⑥	丸亀町(北)	4,388
⑦	丸亀町(南)	5,746
⑧	ライオン通(北)	-222
⑨	ライオン通(南)	31
⑩	南新町(南)	1,624
⑪	常磐町(西)	2,145
⑫	常磐町(東)	1,985
⑬	田町(中)	-2,531
⑭	菊池寛通(南)	-1,548
⑮	菊池寛通(北)	-35
15地点合計		6,034

26日～29日にかけて「ライオン通(南)」の計測が機械不良により出来ていなかったため、当地点においては、計測出来なかった期間を除いて算出しています。
(平日3日間、休日1日間)

2月通行量（10時～19時）

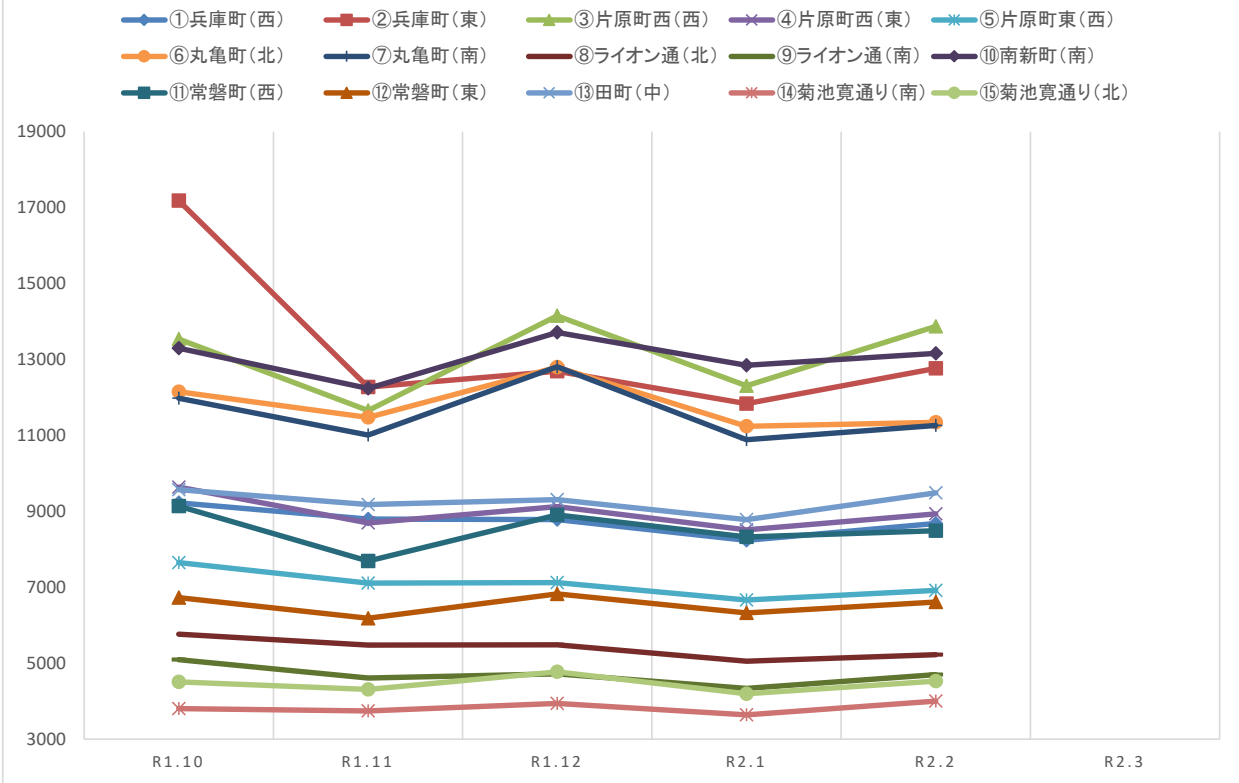


中央商店街通行量推移（15地点平均の合計）

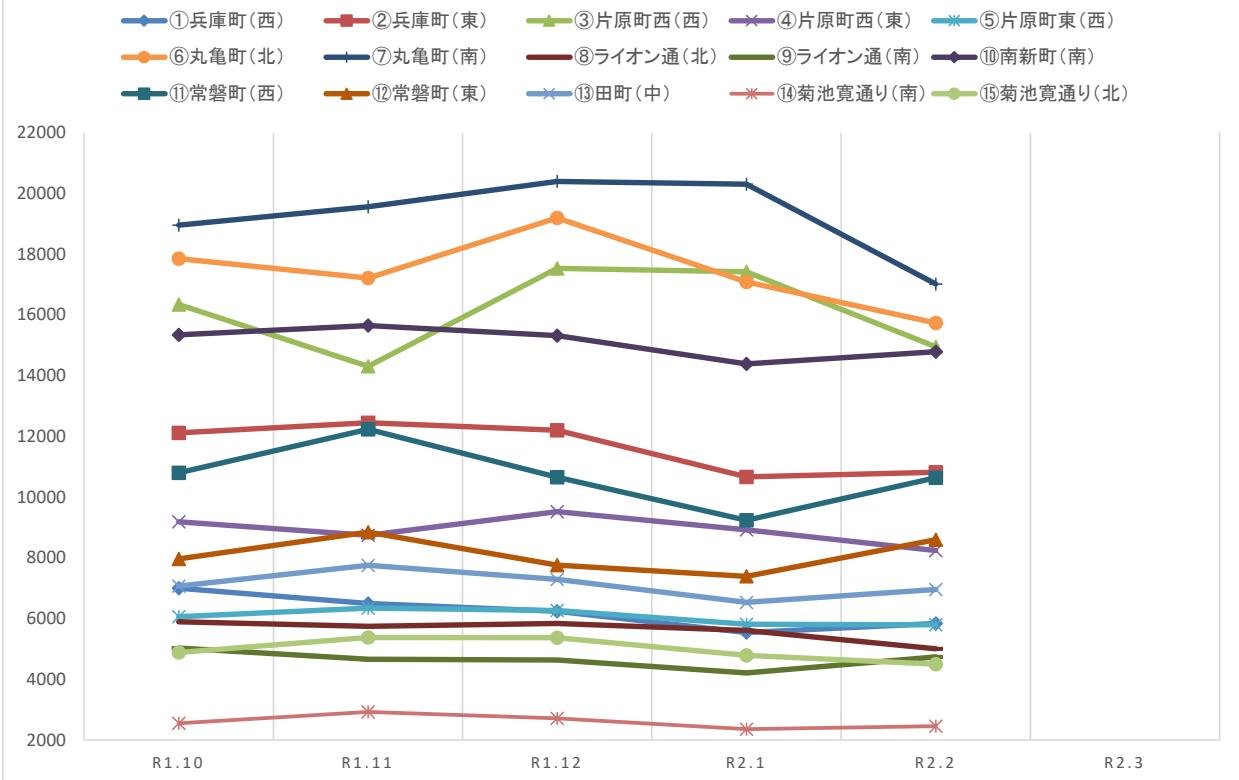


26日～29日にかけて「ライオン通(南)」の計測が機械不良により出来ていなかったため、当地点においては、計測出来なかった期間を除いて算出しています。
(平日3日間、休日1日間)

令和元年10月以降の通行量の推移(平日)



令和元年10月以降の通行量の推移(休日)



26日～29日にかけて「ライオン通(南)」の計測が機械不良により出来ていなかったため、当地点においては、計測出来なかった期間を除いて算出しています。
(平日3日間、休日1日間)

令和元年度 中央商店街通行量調査(15地点)

調査時間 午前10時から午後7時まで(9時間)

	商店街	2月(平日)平均					2月(休日)平均				
		男性	女性	自転車	合計	女性比	男性	女性	自転車	合計	女性比
①	兵庫町(西)	3,193	1,526	3,961	8,680	32.3%	2,201	1,145	2,489	5,835	34.2%
②	兵庫町(東)	4,721	3,630	4,417	12,768	43.5%	4,543	3,519	2,749	10,811	43.6%
③	片原町西(西)	5,237	6,403	2,228	13,868	55.0%	5,835	7,934	1,178	14,947	57.6%
④	片原町西(東)	3,109	2,108	3,717	8,934	40.4%	3,371	2,510	2,354	8,235	42.7%
⑤	片原町東(西)	1,927	1,635	3,355	6,917	45.9%	1,989	1,485	2,316	5,790	42.7%
⑥	丸亀町(北)	4,958	5,779	604	11,341	53.8%	6,918	8,392	419	15,729	54.8%
⑦	丸亀町(南)	5,548	5,141	576	11,265	48.1%	8,515	8,028	468	17,011	48.5%
⑧	ライオン通(北)	1,447	1,037	2,739	5,223	41.7%	1,729	1,375	1,897	5,001	44.3%
⑨	ライオン通(南)	1,385	642	2,674	4,701	31.7%	1,644	985	2,103	4,732	37.5%
⑩	南新町(南)	5,428	3,286	4,446	13,160	37.7%	6,841	5,217	2,726	14,784	43.3%
⑪	常磐町(西)	3,191	2,670	2,628	8,489	45.6%	4,730	4,096	1,808	10,634	46.4%
⑫	常磐町(東)	2,658	2,408	1,542	6,608	47.5%	3,852	3,675	1,066	8,593	48.8%
⑬	田町(中)	2,874	1,798	4,813	9,485	38.5%	2,518	1,625	2,811	6,954	39.2%
⑭	菊池寛通り(南)	1,888	1,517	597	4,002	44.6%	1,264	814	376	2,454	39.2%
⑮	菊池寛通り(北)	1,879	1,531	1,119	4,529	44.9%	2,055	1,678	761	4,494	45.0%
15地点合計		49,443	41,111	39,416	129,970	45.4%	58,005	52,478	25,521	136,004	47.5%

26日～29日にかけて「ライオン通(南)」の計測が機械不良により出来ていなかったため、当地点においては、計測出来なかった期間を除いて算出しています。
(平日3日間、休日1日間)

令和元年度 中央商店街通行量調査結果(15地点)

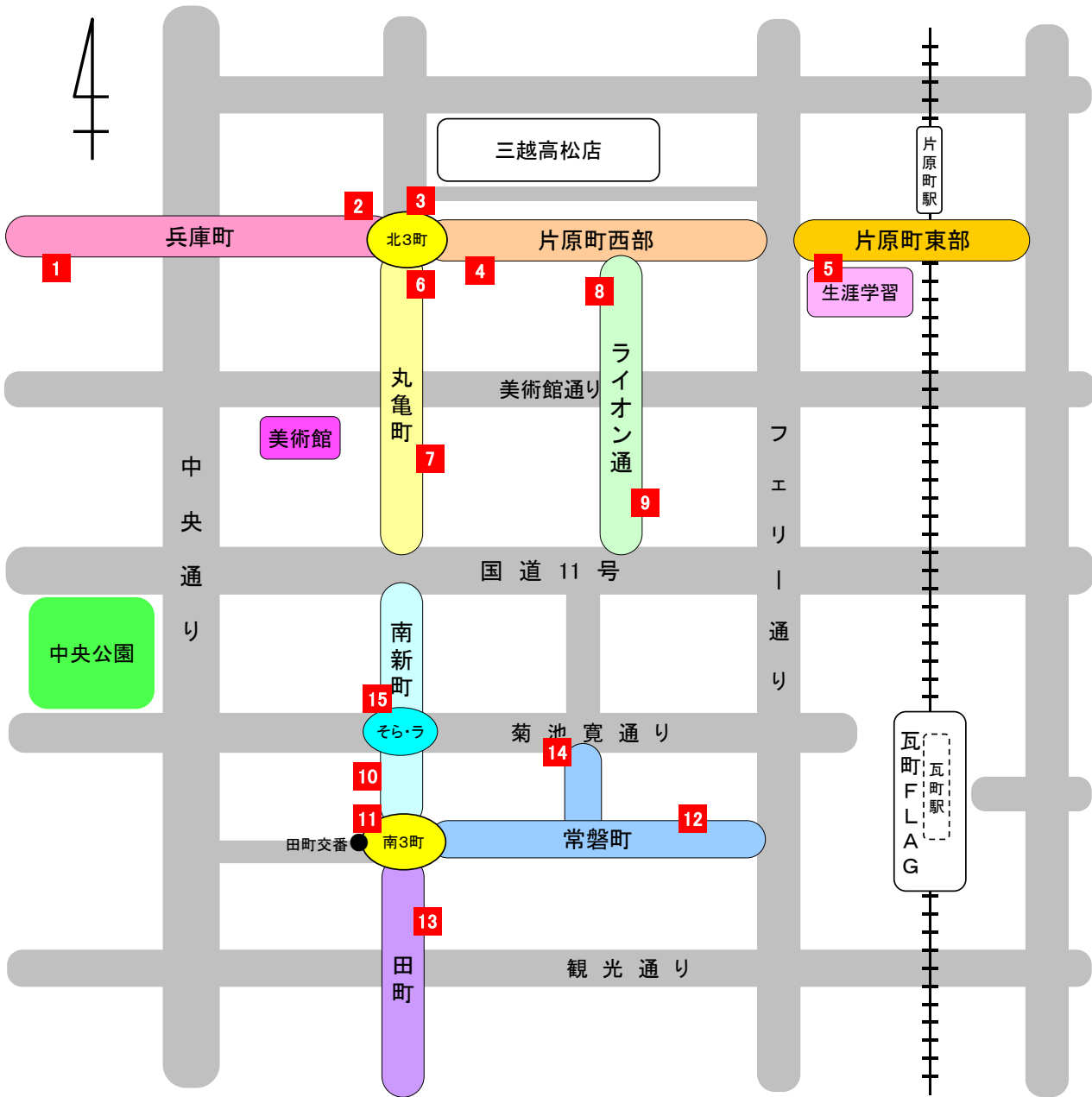
調査時間 午前10時から午後7時まで(9時間)

	商店街	調査方向	2月平日平均					2月休日平均				
			男性	女性	自転車	合計	女性比	男性	女性	自転車	合計	女性比
①	兵庫町(西)	西から東へ	1,558	679	2,000	4,237	30.4%	1,170	573	1,260	3,003	32.9%
		東から西へ	1,635	847	1,961	4,443	34.1%	1,031	572	1,229	2,832	35.7%
		計	3,193	1,526	3,961	8,680	32.3%	2,201	1,145	2,489	5,835	34.2%
②	兵庫町(東)	西から東へ	2,474	2,080	2,372	6,926	45.7%	2,261	1,896	1,404	5,561	45.6%
		東から西へ	2,247	1,550	2,045	5,842	40.8%	2,282	1,623	1,345	5,250	41.6%
		計	4,721	3,630	4,417	12,768	43.5%	4,543	3,519	2,749	10,811	43.6%
③	片原町西(西)	北から南へ	2,628	3,274	1,240	7,142	55.5%	2,724	4,045	621	7,390	59.8%
		南から北へ	2,609	3,129	988	6,726	54.5%	3,111	3,889	557	7,557	55.6%
		計	5,237	6,403	2,228	13,868	55.0%	5,835	7,934	1,178	14,947	57.6%
④	片原町西(東)	西から東へ	1,922	1,207	2,140	5,269	38.6%	1,921	1,278	1,244	4,443	39.9%
		東から西へ	1,187	901	1,577	3,665	43.2%	1,450	1,232	1,110	3,792	45.9%
		計	3,109	2,108	3,717	8,934	40.4%	3,371	2,510	2,354	8,235	42.7%
⑤	片原町東(西)	西から東へ	1,066	892	1,885	3,843	45.6%	975	678	1,186	2,839	41.0%
		東から西へ	861	743	1,470	3,074	46.3%	1,014	807	1,130	2,951	44.3%
		計	1,927	1,635	3,355	6,917	45.9%	1,989	1,485	2,316	5,790	42.7%
⑥	丸亀町(北)	北から南へ	2,484	2,974	313	5,771	54.5%	3,329	4,324	210	7,863	56.5%
		南から北へ	2,474	2,805	291	5,570	53.1%	3,589	4,068	209	7,866	53.1%
		計	4,958	5,779	604	11,341	53.8%	6,918	8,392	419	15,729	54.8%
⑦	丸亀町(南)	北から南へ	2,996	2,516	104	5,616	45.6%	4,511	3,859	95	8,465	46.1%
		南から北へ	2,552	2,625	472	5,649	50.7%	4,004	4,169	373	8,546	51.0%
		計	5,548	5,141	576	11,265	48.1%	8,515	8,028	468	17,011	48.5%
⑧	ライオン通(北)	北から南へ	747	560	1,451	2,758	42.8%	893	747	993	2,633	45.5%
		南から北へ	700	477	1,288	2,465	40.5%	836	628	904	2,368	42.9%
		計	1,447	1,037	2,739	5,223	41.7%	1,729	1,375	1,897	5,001	44.3%
⑨	ライオン通(南)	北から南へ	562	319	1,132	2,013	36.2%	732	498	939	2,169	40.5%
		南から北へ	823	323	1,542	2,688	28.2%	912	487	1,164	2,563	34.8%
		計	1,385	642	2,674	4,701	31.7%	1,644	985	2,103	4,732	37.5%
⑩	南新町(南)	北から南へ	3,010	1,666	2,489	7,165	35.6%	3,671	2,536	1,334	7,541	40.9%
		南から北へ	2,418	1,620	1,957	5,995	40.1%	3,170	2,681	1,392	7,243	45.8%
		計	5,428	3,286	4,446	13,160	37.7%	6,841	5,217	2,726	14,784	43.3%
⑪	常磐町(西)	西から東へ	1,949	1,525	1,473	4,947	43.9%	2,652	2,096	981	5,729	44.1%
		東から西へ	1,242	1,145	1,155	3,542	48.0%	2,078	2,000	827	4,905	49.0%
		計	3,191	2,670	2,628	8,489	45.6%	4,730	4,096	1,808	10,634	46.4%
⑫	常磐町(東)	西から東へ	1,598	1,291	796	3,685	44.7%	2,052	1,688	521	4,261	45.1%
		東から西へ	1,060	1,117	746	2,923	51.3%	1,800	1,987	545	4,332	52.5%
		計	2,658	2,408	1,542	6,608	47.5%	3,852	3,675	1,066	8,593	48.8%
⑬	田町(中)	北から南へ	1,429	1,009	2,849	5,287	41.4%	1,214	892	1,416	3,522	42.4%
		南から北へ	1,445	789	1,964	4,198	35.3%	1,304	733	1,395	3,432	36.0%
		計	2,874	1,798	4,813	9,485	38.5%	2,518	1,625	2,811	6,954	39.2%
⑭	菊池寛通り(南)	西から東へ	1,139	986	346	2,471	46.4%	662	462	212	1,336	41.1%
		東から西へ	749	531	251	1,531	41.5%	602	352	164	1,118	36.9%
		計	1,888	1,517	597	4,002	44.6%	1,264	814	376	2,454	39.2%
⑮	菊池寛通り(北)	西から東へ	998	847	554	2,399	45.9%	1,021	840	395	2,256	45.1%
		東から西へ	881	684	565	2,130	43.7%	1,034	838	366	2,238	44.8%
		計	1,879	1,531	1,119	4,529	44.9%	2,055	1,678	761	4,494	45.0%
15地点合計			49,443	41,111	39,416	129,970	45.4%	58,005	52,478	25,521	136,004	47.5%

26日～29日にかけて「ライオン通(南)」計測が機械不良により出来ていなかったため、当地点においては、計測出来なかった期間を除いて算出しています。
(平日3日間、休日1日間)

別紙

中央商店街通行量調査調査地点(15地点)



中央商店街通行量調査(15地点)(カメラ計測による自動解析月平均)

(平日・15地点) 午前10時から午後7時まで(9時間)

調査地点	商店街	R2.1 (人)
①	兵庫町(西)	8,236
②	兵庫町(東)	11,836
③	片原町西(西)	12,307
④	片原町西(東)	8,512
⑤	片原町東(西)	6,665
⑥	丸亀町(北)	11,240
⑦	丸亀町(南)	10,887
⑧	ライオン通(北)	5,053
⑨	ライオン通(南)	4,336
⑩	南新町(南)	12,848
⑪	常磐町(西)	8,324
⑫	常磐町(東)	6,325
⑬	田町(中)	8,781
⑭	菊池寛通(南)	3,639
⑮	菊池寛通(北)	4,195
15地点合計		123,184

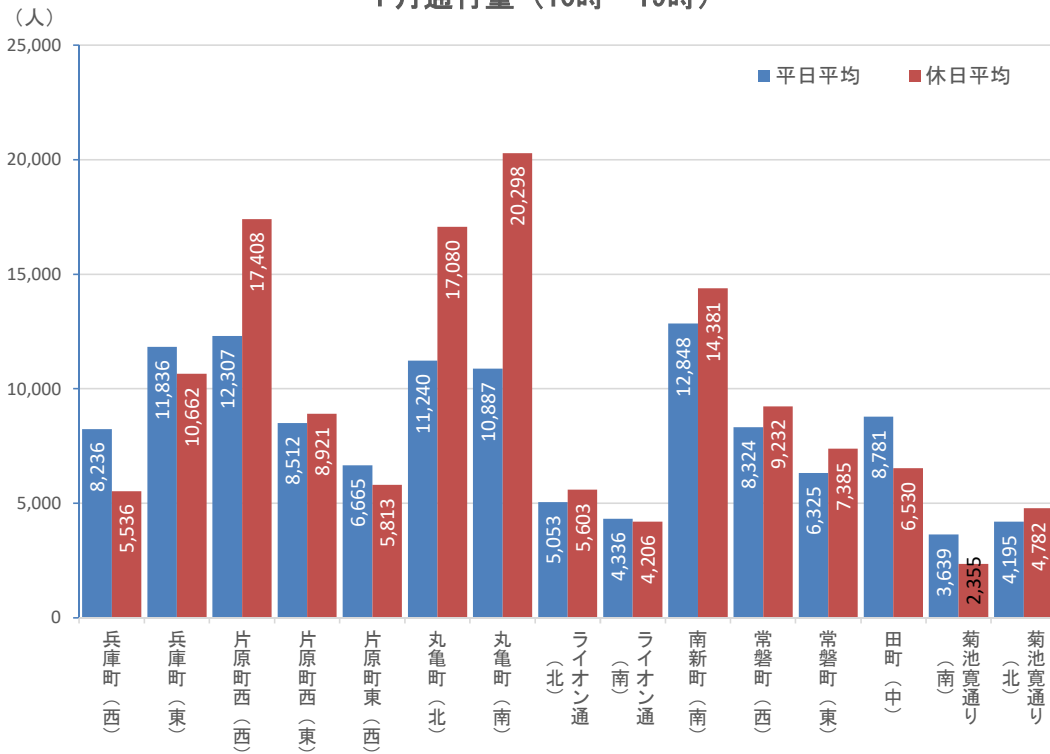
(休日・15地点) 午前10時から午後7時まで(9時間)

調査地点	商店街	R2.1 (人)
①	兵庫町(西)	5,536
②	兵庫町(東)	10,662
③	片原町西(西)	17,408
④	片原町西(東)	8,921
⑤	片原町東(西)	5,813
⑥	丸亀町(北)	17,080
⑦	丸亀町(南)	20,298
⑧	ライオン通(北)	5,603
⑨	ライオン通(南)	4,206
⑩	南新町(南)	14,381
⑪	常磐町(西)	9,232
⑫	常磐町(東)	7,385
⑬	田町(中)	6,530
⑭	菊池寛通(南)	2,355
⑮	菊池寛通(北)	4,782
15地点合計		140,192

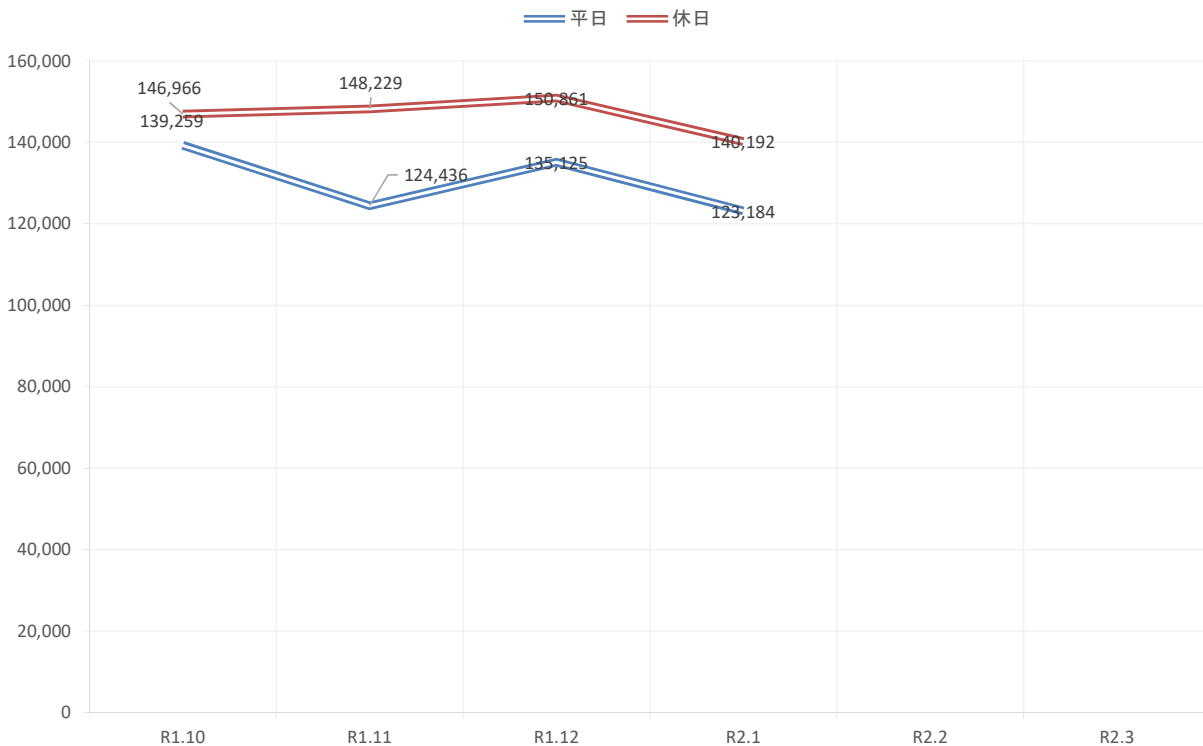
平日と休日との比較(休日-平日)

調査地点	商店街	R2.1 (人)
①	兵庫町(西)	-2,700
②	兵庫町(東)	-1,174
③	片原町西(西)	5,101
④	片原町西(東)	409
⑤	片原町東(西)	-852
⑥	丸亀町(北)	5,840
⑦	丸亀町(南)	9,411
⑧	ライオン通(北)	550
⑨	ライオン通(南)	-130
⑩	南新町(南)	1,533
⑪	常磐町(西)	908
⑫	常磐町(東)	1,060
⑬	田町(中)	-2,251
⑭	菊池寛通(南)	-1,284
⑮	菊池寛通(北)	587
15地点合計		17,008

1月通行量（10時～19時）

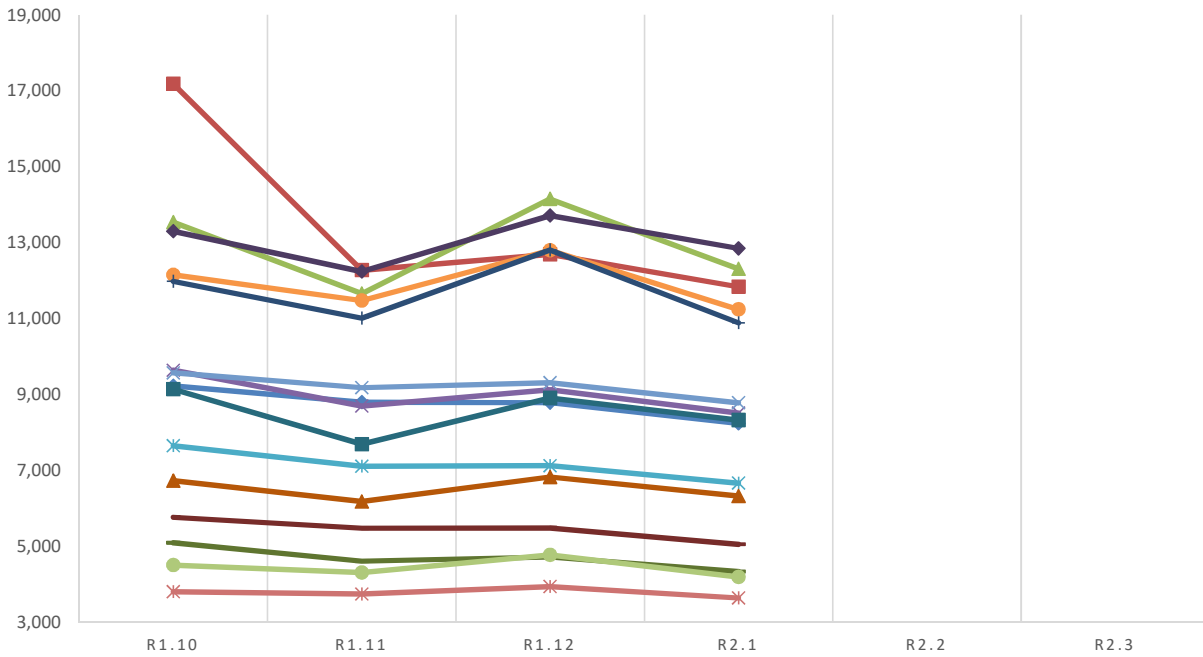


中央商店街通行量推移（15地点平均の合計）



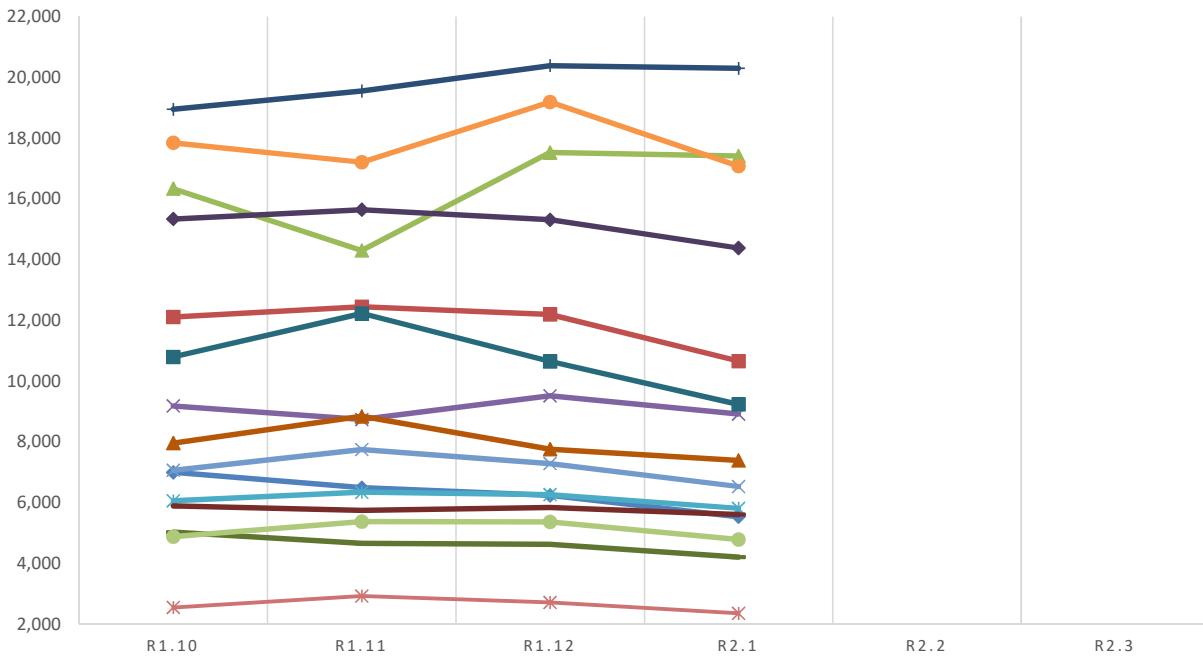
令和元年10月以降の通行量の推移(平日)

- ①兵庫町(西) ②兵庫町(東) ③片原町西(西) ④片原町西(東) ⑤片原町東(西)
- ⑥丸亀町(北) ⑦丸亀町(南) ⑧ライオン通(北) ⑨ライオン通(南) ⑩南新町(南)
- ⑪常磐町(西) ⑫常磐町(東) ⑬田町(中) ⑭菊池寛通り(南) ⑮菊池寛通り(北)



令和元年10月以降の通行量の推移(休日)

- ①兵庫町(西) ②兵庫町(東) ③片原町西(西) ④片原町西(東) ⑤片原町東(西)
- ⑥丸亀町(北) ⑦丸亀町(南) ⑧ライオン通(北) ⑨ライオン通(南) ⑩南新町(南)
- ⑪常磐町(西) ⑫常磐町(東) ⑬田町(中) ⑭菊池寛通り(南) ⑮菊池寛通り(北)



令和元年度 中央商店街通行量調査(15地点)

調査時間 午前10時から午後7時まで(9時間)

	商店街	1月(平日)平均					1月(休日)平均				
		男性	女性	自転車	合計	女性比	男性	女性	自転車	合計	女性比
①	兵庫町(西)	3,633	1,477	3,126	8,236	28.9%	2,522	1,034	1,980	5,536	29.1%
②	兵庫町(東)	3,934	3,343	4,559	11,836	45.9%	2,756	3,457	4,449	10,662	55.6%
③	片原町西(西)	1,829	5,591	4,887	12,307	75.4%	1,366	9,041	7,001	17,408	86.9%
④	片原町西(東)	3,417	2,078	3,017	8,512	37.8%	2,460	2,829	3,632	8,921	53.5%
⑤	片原町東(西)	3,123	1,624	1,918	6,665	34.2%	2,319	1,520	1,974	5,813	39.6%
⑥	丸亀町(北)	562	5,623	5,055	11,240	90.9%	385	9,030	7,665	17,080	95.9%
⑦	丸亀町(南)	558	4,837	5,492	10,887	89.7%	481	9,690	10,127	20,298	95.3%
⑧	ライオン通(北)	2,543	1,052	1,458	5,053	29.3%	1,973	1,643	1,987	5,603	45.4%
⑨	ライオン通(南)	2,304	649	1,383	4,336	22.0%	1,696	954	1,556	4,206	36.0%
⑩	南新町(南)	4,185	3,225	5,438	12,848	43.5%	2,679	5,186	6,516	14,381	65.9%
⑪	常磐町(西)	2,543	2,578	3,203	8,324	50.3%	1,747	3,579	3,906	9,232	67.2%
⑫	常磐町(東)	1,404	2,293	2,628	6,325	62.0%	985	3,126	3,274	7,385	76.0%
⑬	田町(中)	4,382	1,684	2,715	8,781	27.8%	2,864	1,431	2,235	6,530	33.3%
⑭	菊池寛通り(南)	501	1,360	1,778	3,639	73.1%	359	784	1,212	2,355	68.6%
⑮	菊池寛通り(北)	1,038	1,392	1,765	4,195	57.3%	755	1,814	2,213	4,782	70.6%
15地点合計		35,956	38,806	48,422	123,184	51.9%	25,347	55,118	59,727	140,192	68.5%

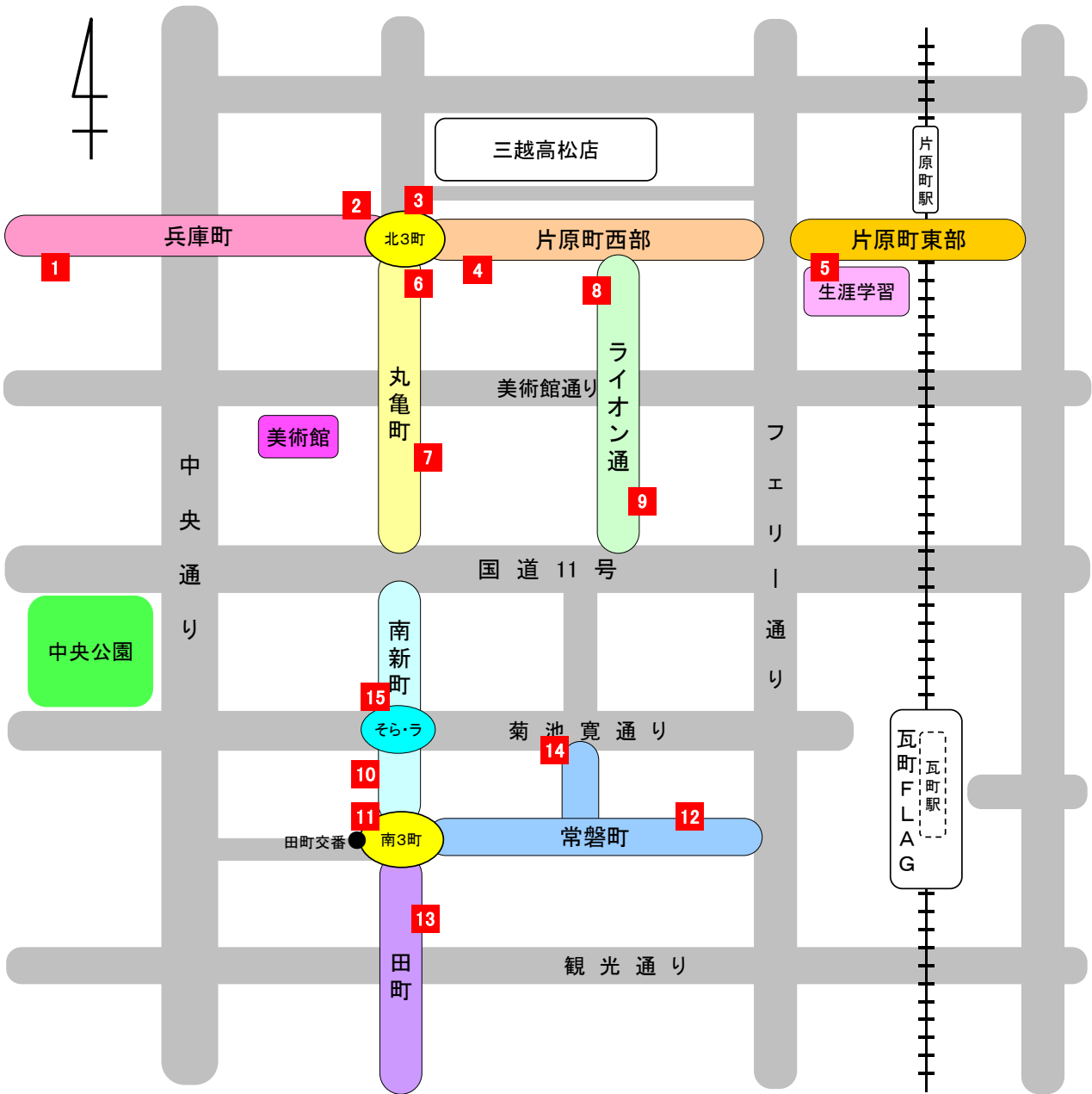
令和元年度 中央商店街通行量調査結果(15地点)

調査時間 午前10時から午後7時まで(9時間)

	商店街	調査方向	1月平日平均					1月休日平均				
			男性	女性	自転車	合計	女性比	男性	女性	自転車	合計	女性比
①	兵庫町(西)	西から東へ	1,854	644	1,511	4,009	25.8%	1,262	507	1,059	2,828	28.7%
		東から西へ	1,779	833	1,615	4,227	31.9%	1,260	527	921	2,708	29.5%
		計	3,633	1,477	3,126	8,236	28.9%	2,522	1,034	1,980	5,536	29.1%
②	兵庫町(東)	西から東へ	2,136	1,900	2,397	6,433	47.1%	1,397	1,871	2,206	5,474	57.3%
		東から西へ	1,798	1,443	2,162	5,403	44.5%	1,359	1,586	2,243	5,188	53.9%
		計	3,934	3,343	4,559	11,836	45.9%	2,756	3,457	4,449	10,662	55.6%
③	片原町西(西)	北から南へ	1,015	2,883	2,435	6,333	74.0%	722	4,714	3,312	8,748	86.7%
		南から北へ	814	2,708	2,452	5,974	76.9%	644	4,327	3,689	8,660	87.0%
		計	1,829	5,591	4,887	12,307	75.4%	1,366	9,041	7,001	17,408	86.9%
④	片原町西(東)	西から東へ	1,985	1,193	1,882	5,060	37.5%	1,277	1,445	2,063	4,785	53.1%
		東から西へ	1,432	885	1,135	3,452	38.2%	1,183	1,384	1,569	4,136	53.9%
		計	3,417	2,078	3,017	8,512	37.8%	2,460	2,829	3,632	8,921	53.5%
⑤	片原町東(西)	西から東へ	1,766	887	1,081	3,734	33.4%	1,190	688	969	2,847	36.6%
		東から西へ	1,357	737	837	2,931	35.2%	1,129	832	1,005	2,966	42.4%
		計	3,123	1,624	1,918	6,665	34.2%	2,319	1,520	1,974	5,813	39.6%
⑥	丸亀町(北)	北から南へ	281	2,893	2,518	5,692	91.1%	195	4,752	3,682	8,629	96.1%
		南から北へ	281	2,730	2,537	5,548	90.7%	190	4,278	3,983	8,451	95.7%
		計	562	5,623	5,055	11,240	90.9%	385	9,030	7,665	17,080	95.9%
⑦	丸亀町(南)	北から南へ	94	2,389	2,943	5,426	96.2%	105	4,651	5,322	10,078	97.8%
		南から北へ	464	2,448	2,549	5,461	84.1%	376	5,039	4,805	10,220	93.1%
		計	558	4,837	5,492	10,887	89.7%	481	9,690	10,127	20,298	95.3%
⑧	ライオン通(北)	北から南へ	1,368	580	760	2,708	29.8%	1,045	895	1,022	2,962	46.1%
		南から北へ	1,175	472	698	2,345	28.7%	928	748	965	2,641	44.6%
		計	2,543	1,052	1,458	5,053	29.3%	1,973	1,643	1,987	5,603	45.4%
⑨	ライオン通(南)	北から南へ	1,271	355	634	2,260	21.8%	888	513	723	2,124	36.6%
		南から北へ	1,033	294	749	2,076	22.2%	808	441	833	2,082	35.3%
		計	2,304	649	1,383	4,336	22.0%	1,696	954	1,556	4,206	36.0%
⑩	南新町(南)	北から南へ	2,364	1,665	3,034	7,063	41.3%	1,300	2,490	3,481	7,271	65.7%
		南から北へ	1,821	1,560	2,404	5,785	46.1%	1,379	2,696	3,035	7,110	66.2%
		計	4,185	3,225	5,438	12,848	43.5%	2,679	5,186	6,516	14,381	65.9%
⑪	常磐町(西)	西から東へ	1,423	1,520	1,992	4,935	51.6%	953	1,760	2,146	4,859	64.9%
		東から西へ	1,120	1,058	1,211	3,389	48.6%	794	1,819	1,760	4,373	69.6%
		計	2,543	2,578	3,203	8,324	50.3%	1,747	3,579	3,906	9,232	67.2%
⑫	常磐町(東)	西から東へ	730	1,271	1,612	3,613	63.5%	464	1,429	1,737	3,630	75.5%
		東から西へ	674	1,022	1,016	2,712	60.3%	521	1,697	1,537	3,755	76.5%
		計	1,404	2,293	2,628	6,325	62.0%	985	3,126	3,274	7,385	76.0%
⑬	田町(中)	北から南へ	2,621	945	1,339	4,905	26.5%	1,454	764	1,072	3,290	34.4%
		南から北へ	1,761	739	1,376	3,876	29.6%	1,410	667	1,163	3,240	32.1%
		計	4,382	1,684	2,715	8,781	27.8%	2,864	1,431	2,235	6,530	33.3%
⑭	菊池寛通り(南)	西から東へ	286	909	1,100	2,295	76.1%	198	428	626	1,252	68.4%
		東から西へ	215	451	678	1,344	67.7%	161	356	586	1,103	68.9%
		計	501	1,360	1,778	3,639	73.1%	359	784	1,212	2,355	68.6%
⑮	菊池寛通り(北)	西から東へ	521	762	939	2,222	59.4%	403	926	1,138	2,467	69.7%
		東から西へ	517	630	826	1,973	54.9%	352	888	1,075	2,315	71.6%
		計	1,038	1,392	1,765	4,195	57.3%	755	1,814	2,213	4,782	70.6%
15地点合計			35,956	38,806	48,422	123,184	51.9%	25,347	55,118	59,727	140,192	68.5%

別紙

中央商店街通行量調査調査地点(15地点)



中央商店街通行量調査(15地点)(カメラ計測による自動解析月平均)

(平日・15地点) 午前10時から午後7時まで(9時間)

調査地点	商店街	R1.12 (人)
①	兵庫町(西)	8,781
②	兵庫町(東)	12,688
③	片原町西(西)	14,149
④	片原町西(東)	9,124
⑤	片原町東(西)	7,121
⑥	丸亀町(北)	12,796
⑦	丸亀町(南)	12,808
⑧	ライオン通(北)	5,481
⑨	ライオン通(南)	4,716
⑩	南新町(南)	13,711
⑪	常磐町(西)	8,907
⑫	常磐町(東)	6,826
⑬	田町(中)	9,307
⑭	菊池寛通(南)	3,939
⑮	菊池寛通(北)	4,771
15地点合計		135,125

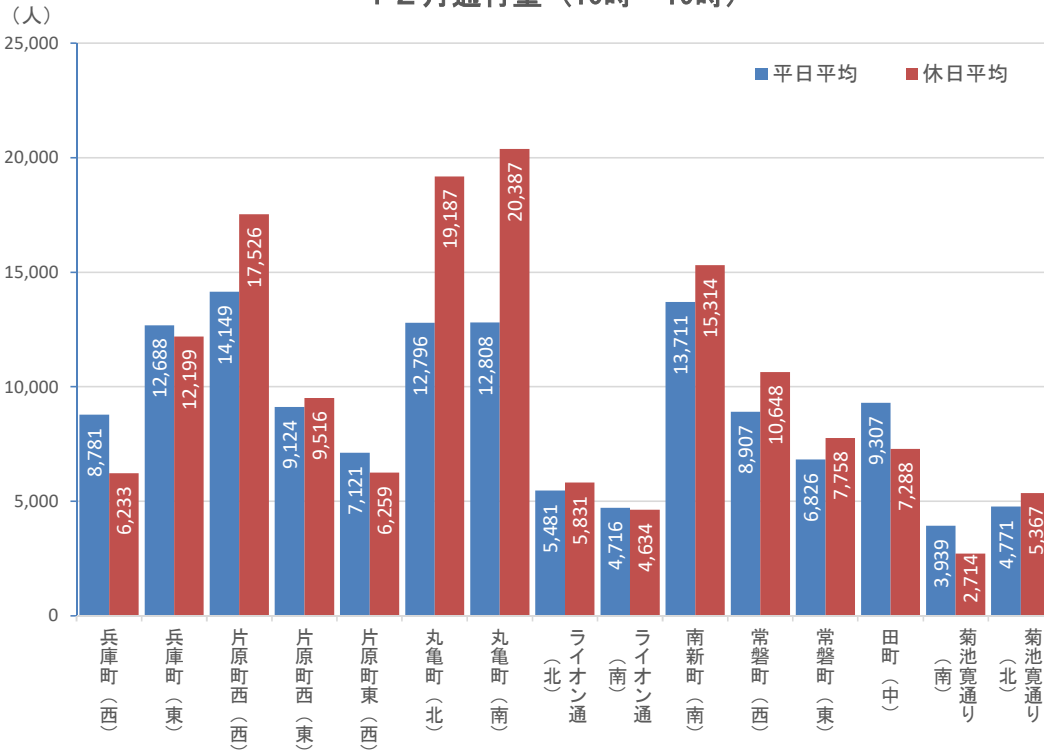
(休日・15地点) 午前10時から午後7時まで(9時間)

調査地点	商店街	R1.12 (人)
①	兵庫町(西)	6,233
②	兵庫町(東)	12,199
③	片原町西(西)	17,526
④	片原町西(東)	9,516
⑤	片原町東(西)	6,259
⑥	丸亀町(北)	19,187
⑦	丸亀町(南)	20,387
⑧	ライオン通(北)	5,831
⑨	ライオン通(南)	4,634
⑩	南新町(南)	15,314
⑪	常磐町(西)	10,648
⑫	常磐町(東)	7,758
⑬	田町(中)	7,288
⑭	菊池寛通(南)	2,714
⑮	菊池寛通(北)	5,367
15地点合計		150,861

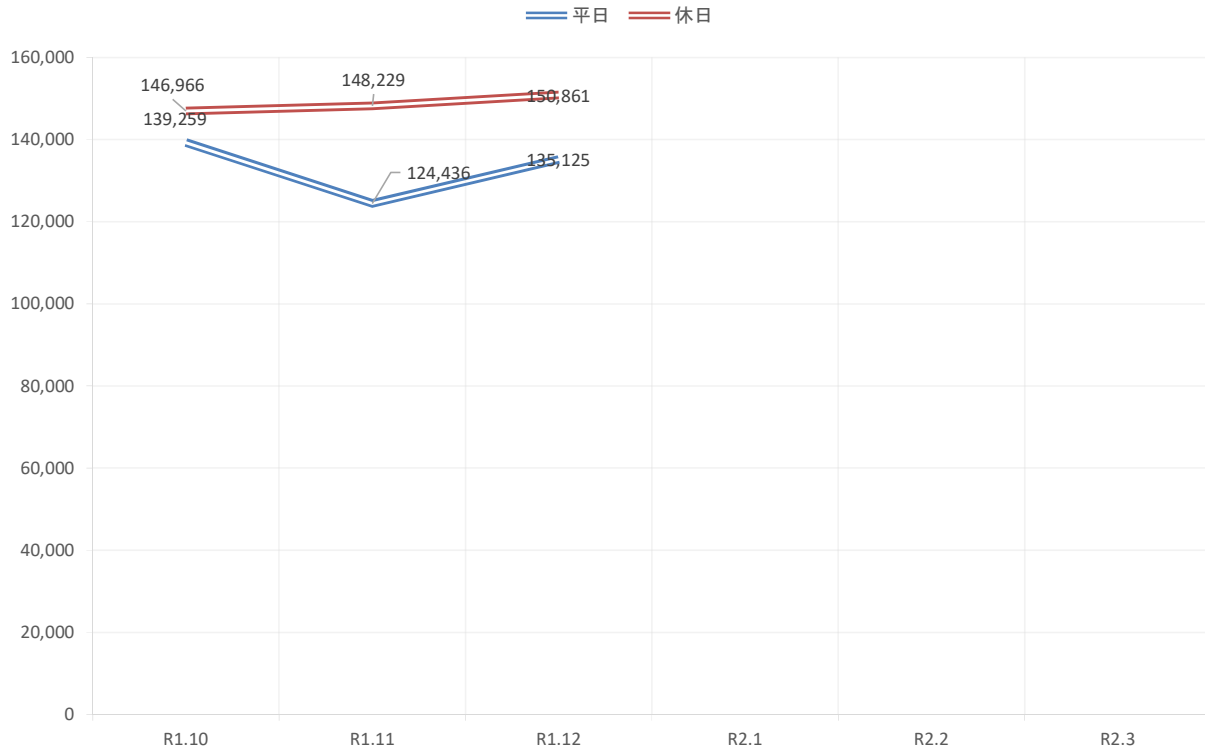
平日と休日との比較(休日ー平日)

調査地点	商店街	R1.12 (人)
①	兵庫町(西)	-2,548
②	兵庫町(東)	-489
③	片原町西(西)	3,377
④	片原町西(東)	392
⑤	片原町東(西)	-862
⑥	丸亀町(北)	6,391
⑦	丸亀町(南)	7,579
⑧	ライオン通(北)	350
⑨	ライオン通(南)	-82
⑩	南新町(南)	1,603
⑪	常磐町(西)	1,741
⑫	常磐町(東)	932
⑬	田町(中)	-2,019
⑭	菊池寛通(南)	-1,225
⑮	菊池寛通(北)	596
15地点合計		15,736

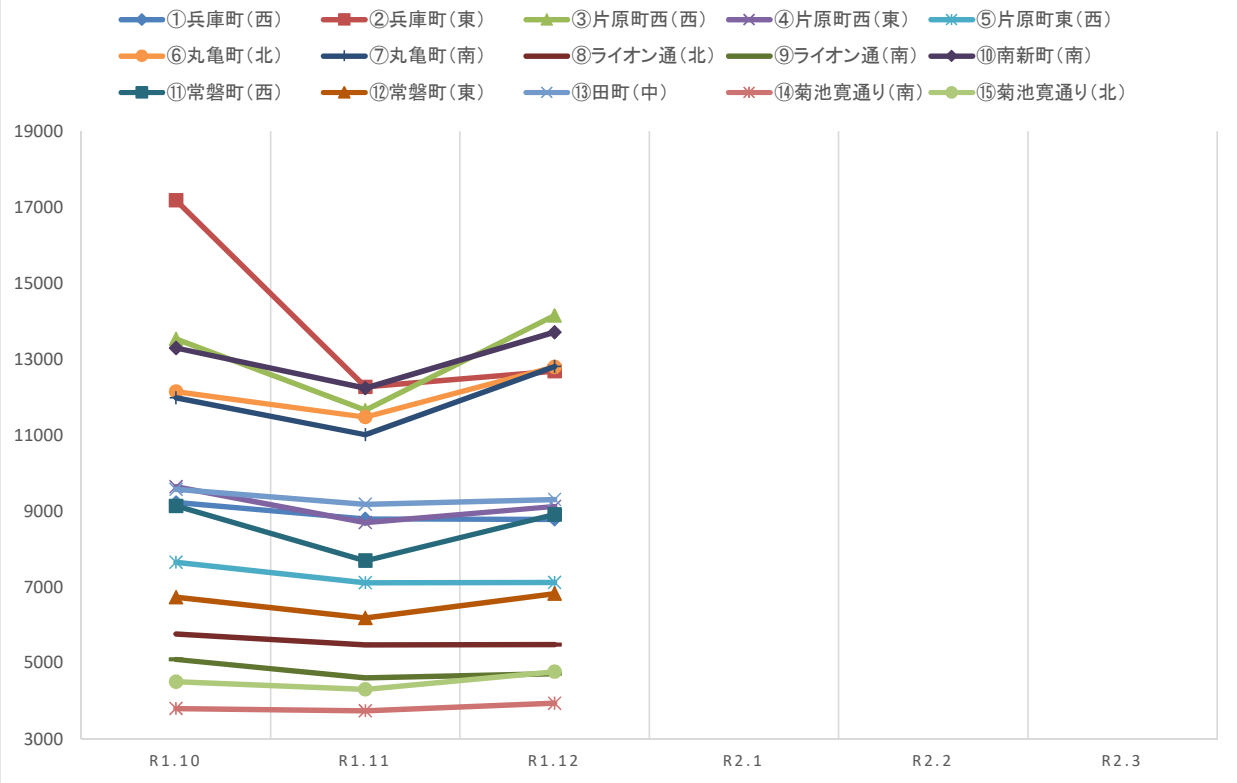
12月通行量（10時～19時）



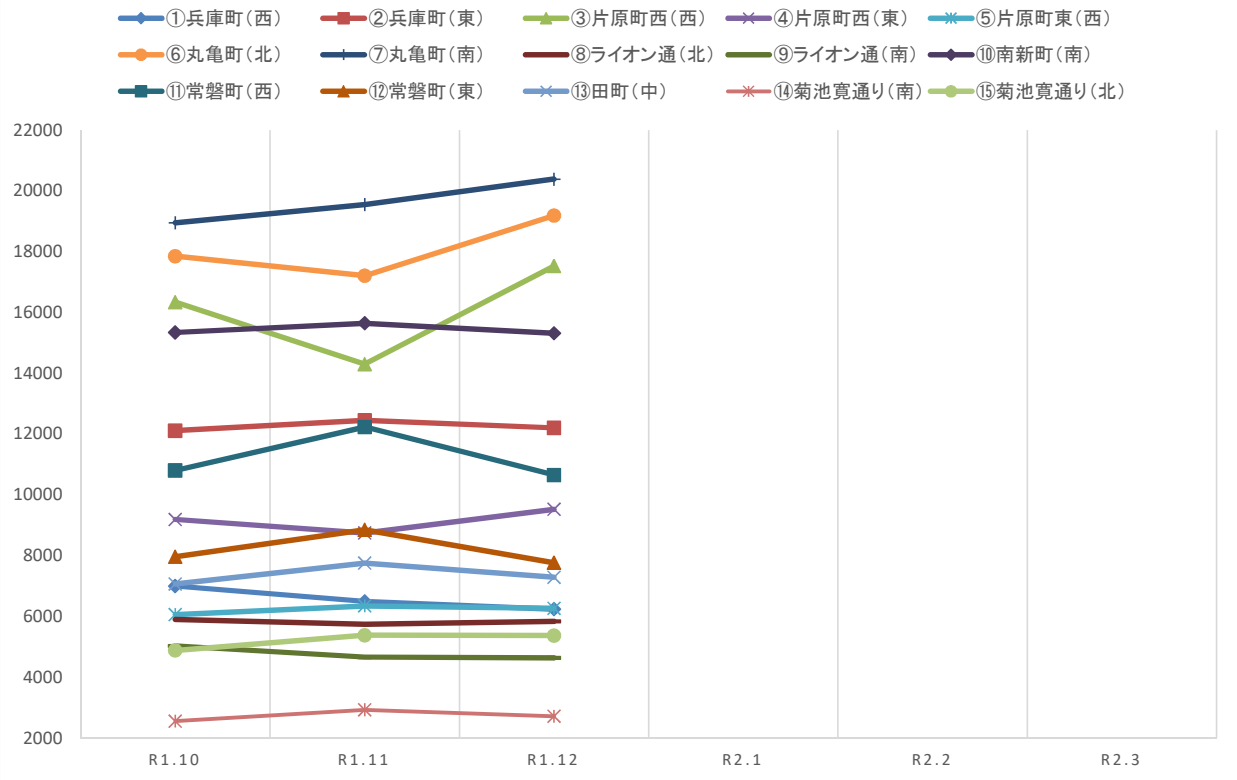
中央商店街通行量推移（15地点平均の合計）



令和元年10月以降の通行量の推移(平日)



令和元年10月以降の通行量の推移(休日)



令和元年度 中央商店街通行量調査(15地点)

調査時間 午前10時から午後7時まで(9時間)

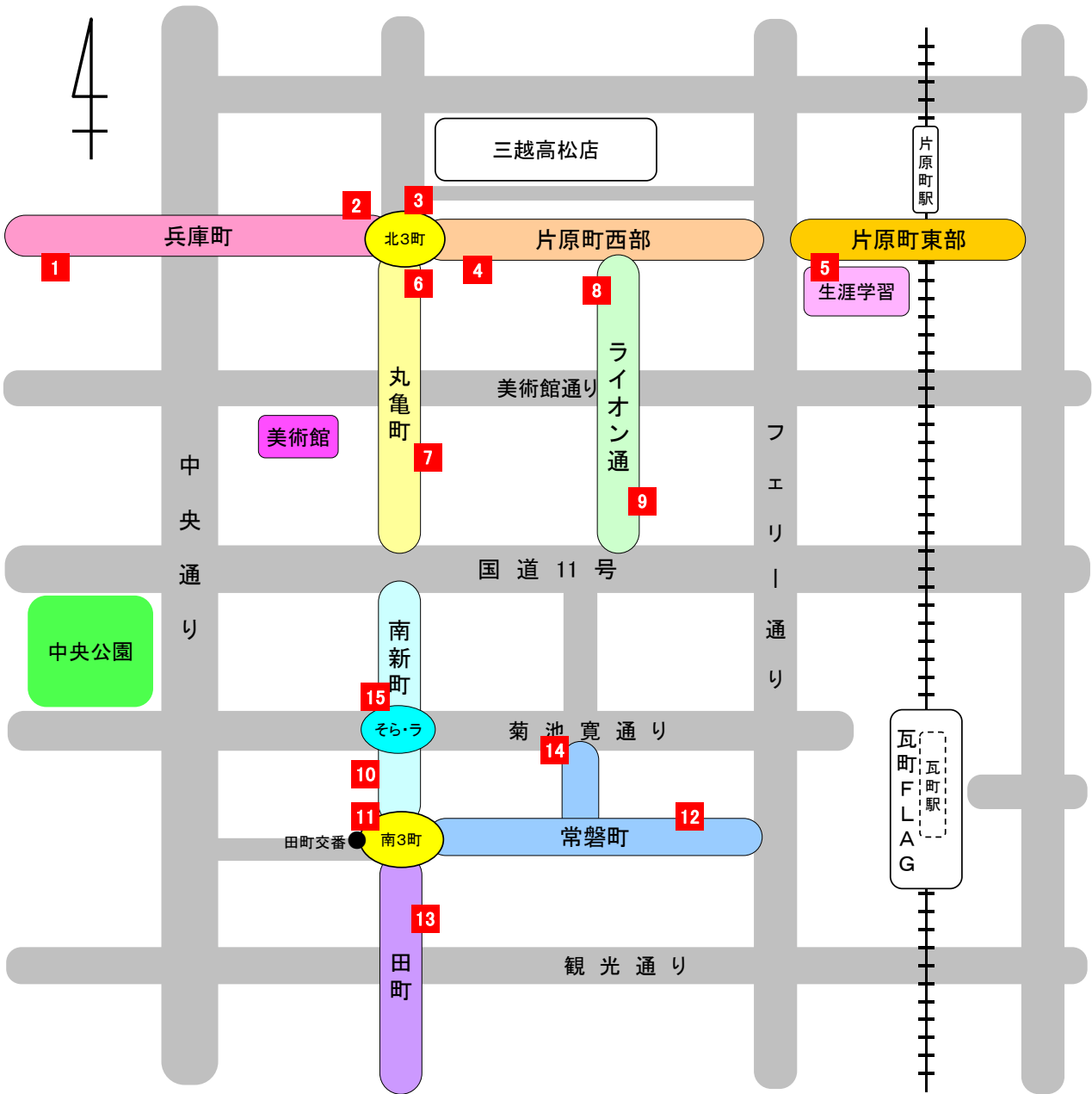
	商店街	12月(平日)平均					12月(休日)平均				
		男性	女性	自転車	合計	女性比	男性	女性	自転車	合計	女性比
①	兵庫町(西)	3,265	1,556	3,960	8,781	32.3%	2,291	1,170	2,772	6,233	33.8%
②	兵庫町(東)	4,850	3,586	4,252	12,688	42.5%	5,182	3,959	3,058	12,199	43.3%
③	片原町西(西)	5,707	6,292	2,150	14,149	52.4%	7,253	8,817	1,456	17,526	54.9%
④	片原町西(東)	3,223	2,241	3,660	9,124	41.0%	3,915	3,036	2,565	9,516	43.7%
⑤	片原町東(西)	2,076	1,669	3,376	7,121	44.6%	2,118	1,604	2,537	6,259	43.1%
⑥	丸亀町(北)	5,795	6,400	601	12,796	52.5%	8,918	9,811	458	19,187	52.4%
⑦	丸亀町(南)	6,365	5,786	657	12,808	47.6%	10,252	9,611	524	20,387	48.4%
⑧	ライオン通(北)	1,590	1,152	2,739	5,481	42.0%	2,066	1,638	2,127	5,831	44.2%
⑨	ライオン通(南)	1,529	749	2,438	4,716	32.9%	1,750	999	1,885	4,634	36.3%
⑩	南新町(南)	5,620	3,532	4,559	13,711	38.6%	6,946	5,388	2,980	15,314	43.7%
⑪	常磐町(西)	3,316	2,813	2,778	8,907	45.9%	4,508	4,058	2,082	10,648	47.4%
⑫	常磐町(東)	2,729	2,535	1,562	6,826	48.2%	3,398	3,306	1,054	7,758	49.3%
⑬	田町(中)	2,876	1,746	4,685	9,307	37.8%	2,534	1,538	3,216	7,288	37.8%
⑭	菊池寛通り(南)	1,957	1,415	567	3,939	42.0%	1,439	878	397	2,714	37.9%
⑮	菊池寛通り(北)	2,056	1,566	1,149	4,771	43.2%	2,548	2,029	790	5,367	44.3%
15地点合計		52,954	43,038	39,133	135,125	44.8%	65,118	57,842	27,901	150,861	47.0%

令和元年度 中央商店街通行量調査結果(15地点)

調査時間 午前10時から午後7時まで(9時間)

	商店街	調査方向	12月平日平均					12月休日平均				
			男性	女性	自転車	合計	女性比	男性	女性	自転車	合計	女性比
①	兵庫町(西)	西から東へ	1,612	697	2,024	4,333	30.2%	1,198	575	1,388	3,161	32.4%
		東から西へ	1,653	859	1,936	4,448	34.2%	1,093	595	1,384	3,072	35.2%
		計	3,265	1,556	3,960	8,781	32.3%	2,291	1,170	2,772	6,233	33.8%
②	兵庫町(東)	西から東へ	2,533	2,041	2,278	6,852	44.6%	2,562	2,130	1,548	6,240	45.4%
		東から西へ	2,317	1,545	1,974	5,836	40.0%	2,620	1,829	1,510	5,959	41.1%
		計	4,850	3,586	4,252	12,688	42.5%	5,182	3,959	3,058	12,199	43.3%
③	片原町西(西)	北から南へ	2,822	3,235	1,166	7,223	53.4%	3,443	4,554	760	8,757	56.9%
		南から北へ	2,885	3,057	984	6,926	51.4%	3,810	4,263	696	8,769	52.8%
		計	5,707	6,292	2,150	14,149	52.4%	7,253	8,817	1,456	17,526	54.9%
④	片原町西(東)	西から東へ	1,962	1,246	2,087	5,295	38.8%	2,231	1,534	1,323	5,088	40.7%
		東から西へ	1,261	995	1,573	3,829	44.1%	1,684	1,502	1,242	4,428	47.1%
		計	3,223	2,241	3,660	9,124	41.0%	3,915	3,036	2,565	9,516	43.7%
⑤	片原町東(西)	西から東へ	1,111	866	1,865	3,842	43.8%	1,019	698	1,288	3,005	40.7%
		東から西へ	965	803	1,511	3,279	45.4%	1,099	906	1,249	3,254	45.2%
		計	2,076	1,669	3,376	7,121	44.6%	2,118	1,604	2,537	6,259	43.1%
⑥	丸亀町(北)	北から南へ	2,876	3,317	296	6,489	53.6%	4,220	5,077	221	9,518	54.6%
		南から北へ	2,919	3,083	305	6,307	51.4%	4,698	4,734	237	9,669	50.2%
		計	5,795	6,400	601	12,796	52.5%	8,918	9,811	458	19,187	52.4%
⑦	丸亀町(南)	北から南へ	3,397	2,820	130	6,347	45.4%	5,362	4,621	113	10,096	46.3%
		南から北へ	2,968	2,966	527	6,461	50.0%	4,890	4,990	411	10,291	50.5%
		計	6,365	5,786	657	12,808	47.6%	10,252	9,611	524	20,387	48.4%
⑧	ライオン通(北)	北から南へ	829	635	1,462	2,926	43.4%	1,067	904	1,108	3,079	45.9%
		南から北へ	761	517	1,277	2,555	40.5%	999	734	1,019	2,752	42.4%
		計	1,590	1,152	2,739	5,481	42.0%	2,066	1,638	2,127	5,831	44.2%
⑨	ライオン通(南)	北から南へ	691	418	1,300	2,409	37.7%	798	539	963	2,300	40.3%
		南から北へ	838	331	1,138	2,307	28.3%	952	460	922	2,334	32.6%
		計	1,529	749	2,438	4,716	32.9%	1,750	999	1,885	4,634	36.3%
⑩	南新町(南)	北から南へ	3,094	1,764	2,514	7,372	36.3%	3,673	2,563	1,426	7,662	41.1%
		南から北へ	2,526	1,768	2,045	6,339	41.2%	3,273	2,825	1,554	7,652	46.3%
		計	5,620	3,532	4,559	13,711	38.6%	6,946	5,388	2,980	15,314	43.7%
⑪	常磐町(西)	西から東へ	2,037	1,581	1,576	5,194	43.7%	2,469	2,017	1,126	5,612	45.0%
		東から西へ	1,279	1,232	1,202	3,713	49.1%	2,039	2,041	956	5,036	50.0%
		計	3,316	2,813	2,778	8,907	45.9%	4,508	4,058	2,082	10,648	47.4%
⑫	常磐町(東)	西から東へ	1,639	1,329	801	3,769	44.8%	1,765	1,481	497	3,743	45.6%
		東から西へ	1,090	1,206	761	3,057	52.5%	1,633	1,825	557	4,015	52.8%
		計	2,729	2,535	1,562	6,826	48.2%	3,398	3,306	1,054	7,758	49.3%
⑬	田町(中)	北から南へ	1,394	969	2,718	5,081	41.0%	1,205	824	1,599	3,628	40.6%
		南から北へ	1,482	777	1,967	4,226	34.4%	1,329	714	1,617	3,660	34.9%
		計	2,876	1,746	4,685	9,307	37.8%	2,534	1,538	3,216	7,288	37.8%
⑭	菊池寛通り(南)	西から東へ	1,177	912	322	2,411	43.7%	741	484	218	1,443	39.5%
		東から西へ	780	503	245	1,528	39.2%	698	394	179	1,271	36.1%
		計	1,957	1,415	567	3,939	42.0%	1,439	878	397	2,714	37.9%
⑮	菊池寛通り(北)	西から東へ	1,059	819	566	2,444	43.6%	1,290	1,015	420	2,725	44.0%
		東から西へ	997	747	583	2,327	42.8%	1,258	1,014	370	2,642	44.6%
		計	2,056	1,566	1,149	4,771	43.2%	2,548	2,029	790	5,367	44.3%
15地点合計			52,954	43,038	39,133	135,125	44.8%	65,118	57,842	27,901	150,861	47.0%

中央商店街通行量調査調査地点(15地点)



中央商店街通行量調査(15地点)(カメラ計測による自動解析月平均)

(平日・15地点) 午前10時から午後7時まで(9時間)

調査地点	商店街	R1.11 (人)
①	兵庫町(西)	8,795
②	兵庫町(東)	12,271
③	片原町西(西)	11,656
④	片原町西(東)	8,695
⑤	片原町東(西)	7,111
⑥	丸亀町(北)	11,474
⑦	丸亀町(南)	11,011
⑧	ライオン通(北)	5,477
⑨	ライオン通(南)	4,607
⑩	南新町(南)	12,237
⑪	常磐町(西)	7,691
⑫	常磐町(東)	6,184
⑬	田町(中)	9,180
⑭	菊池寛通(南)	3,740
⑮	菊池寛通(北)	4,307
15地点合計		124,436

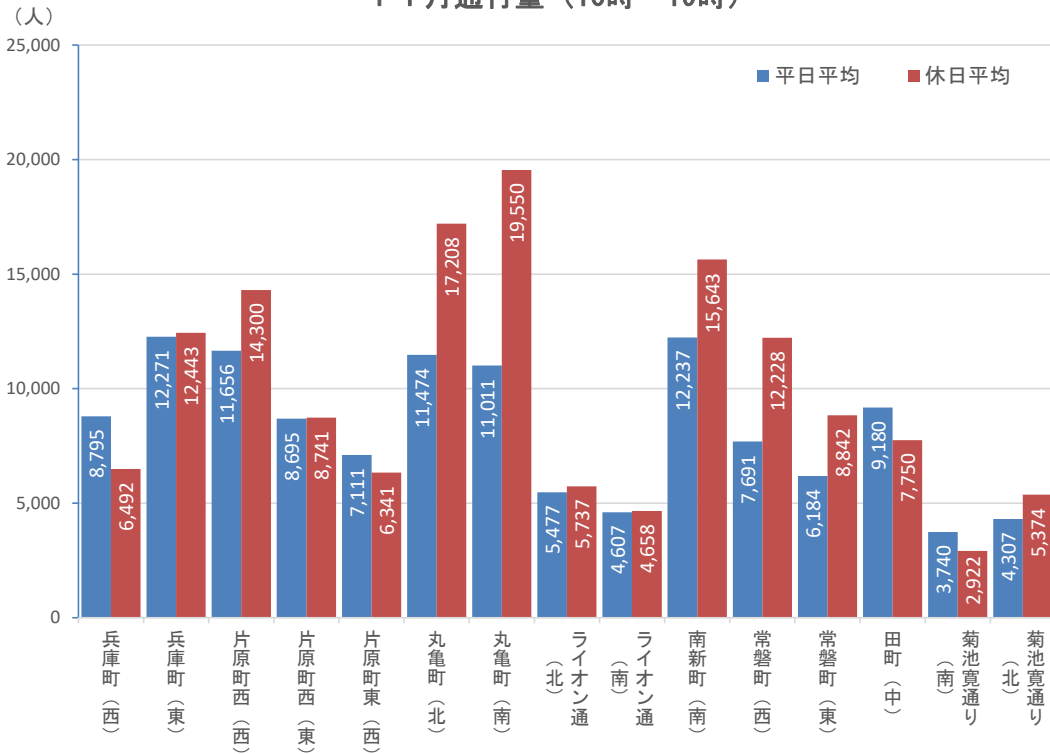
(休日・15地点) 午前10時から午後7時まで(9時間)

調査地点	商店街	R1.11 (人)
①	兵庫町(西)	6,492
②	兵庫町(東)	12,443
③	片原町西(西)	14,300
④	片原町西(東)	8,741
⑤	片原町東(西)	6,341
⑥	丸亀町(北)	17,208
⑦	丸亀町(南)	19,550
⑧	ライオン通(北)	5,737
⑨	ライオン通(南)	4,658
⑩	南新町(南)	15,643
⑪	常磐町(西)	12,228
⑫	常磐町(東)	8,842
⑬	田町(中)	7,750
⑭	菊池寛通(南)	2,922
⑮	菊池寛通(北)	5,374
15地点合計		148,229

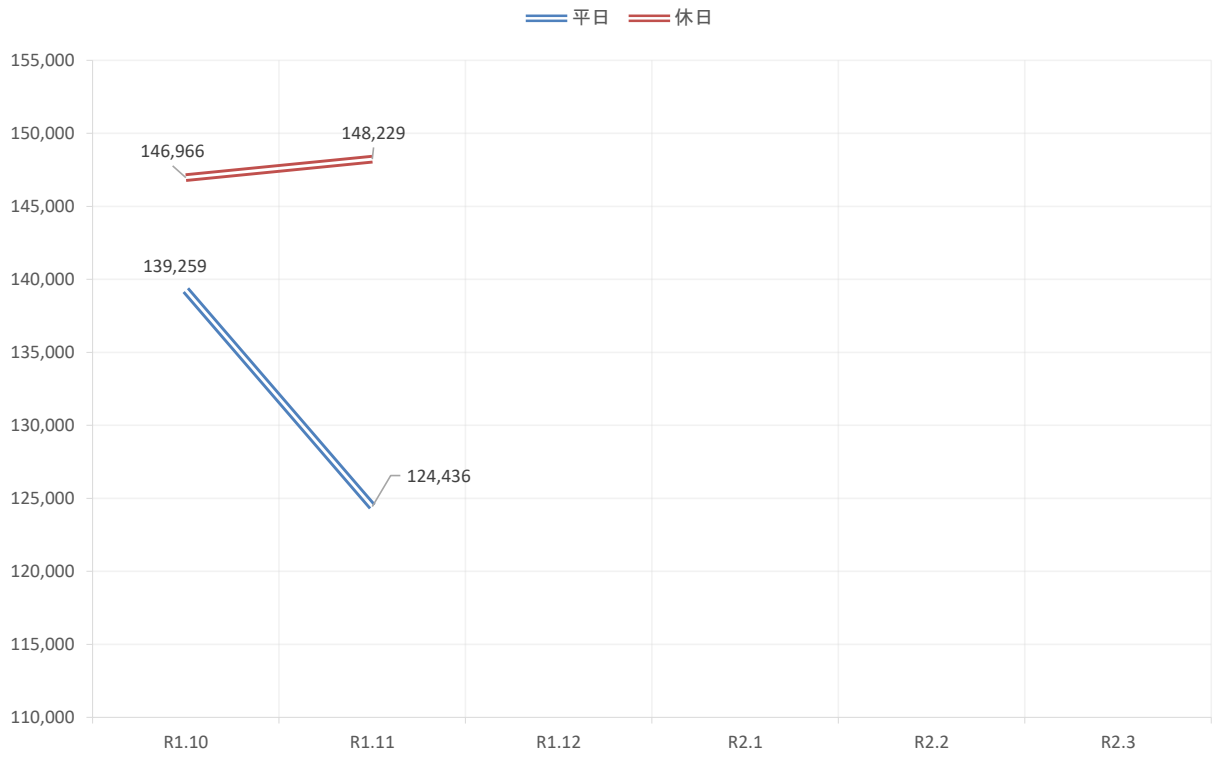
平日と休日との比較(休日ー平日)

調査地点	商店街	R1.11 (人)
①	兵庫町(西)	-2,303
②	兵庫町(東)	172
③	片原町西(西)	2,644
④	片原町西(東)	46
⑤	片原町東(西)	-770
⑥	丸亀町(北)	5,734
⑦	丸亀町(南)	8,539
⑧	ライオン通(北)	260
⑨	ライオン通(南)	51
⑩	南新町(南)	3,406
⑪	常磐町(西)	4,537
⑫	常磐町(東)	2,658
⑬	田町(中)	-1,430
⑭	菊池寛通(南)	-818
⑮	菊池寛通(北)	1,067
15地点合計		23,793

11月通行量（10時～19時）

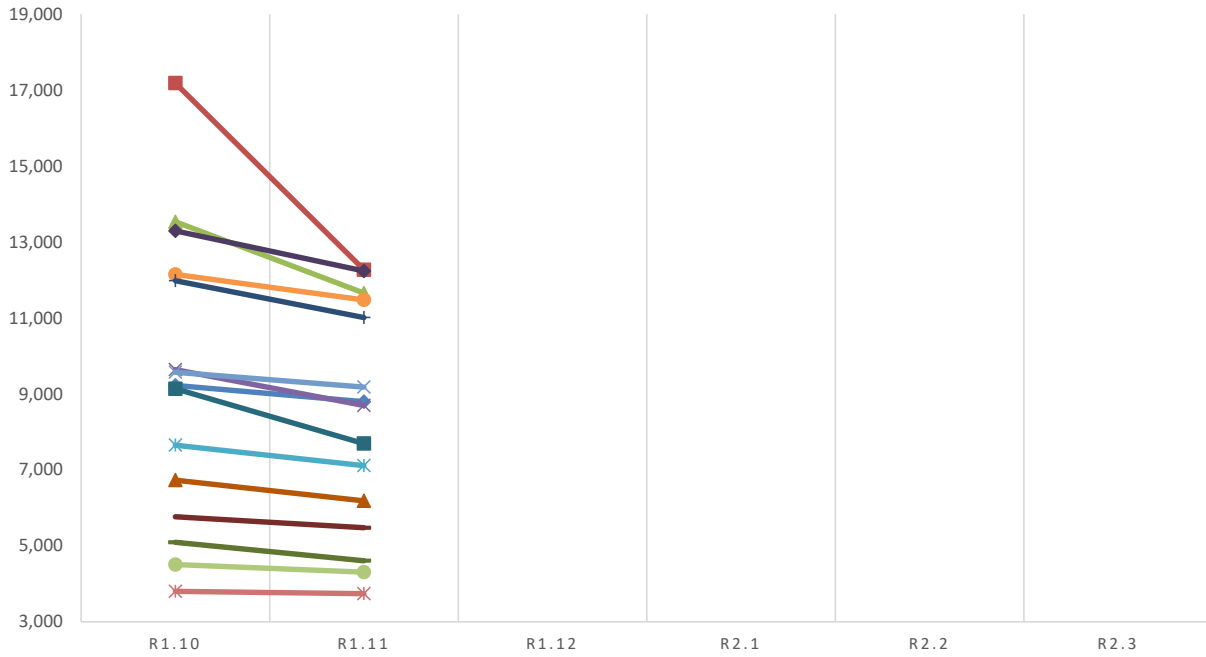


中央商店街通行量推移（15地点平均の合計）



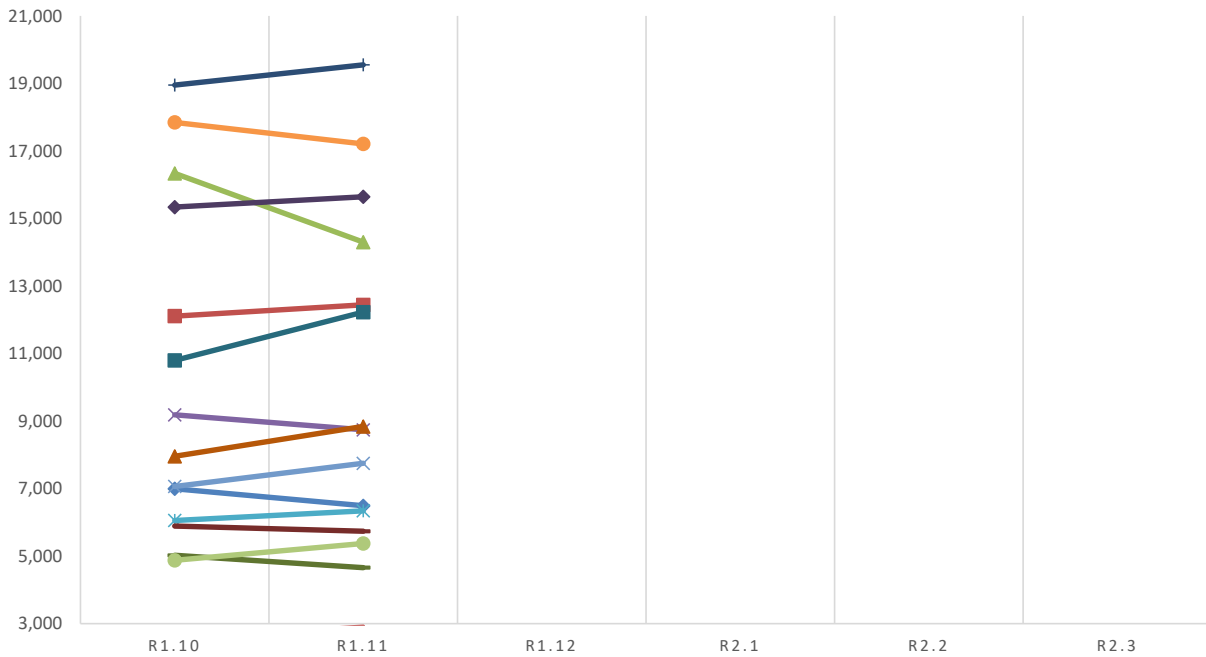
令和元年10月以降の通行量の推移(平日)

- ①兵庫町(西)
- ②兵庫町(東)
- ③片原町西(西)
- ④片原町西(東)
- ⑤片原町東(西)
- ⑥丸亀町(北)
- ⑦丸亀町(南)
- ⑧ライオン通(北)
- ⑨ライオン通(南)
- ⑩南新町(南)
- ⑪常磐町(西)
- ⑫常磐町(東)
- ⑬田町(中)
- ⑭菊池寛通り(南)
- ⑮菊池寛通り(北)



令和元年10月以降の通行量の推移(休日)

- ①兵庫町(西)
- ②兵庫町(東)
- ③片原町西(西)
- ④片原町西(東)
- ⑤片原町東(西)
- ⑥丸亀町(北)
- ⑦丸亀町(南)
- ⑧ライオン通(北)
- ⑨ライオン通(南)
- ⑩南新町(南)
- ⑪常磐町(西)
- ⑫常磐町(東)
- ⑬田町(中)
- ⑭菊池寛通り(南)
- ⑮菊池寛通り(北)



令和元年度 中央商店街通行量調査(15地点)

調査時間 午前10時から午後7時まで(9時間)

	商店街	11月(平日)平均					11月(休日)平均				
		男性	女性	自転車	合計	女性比	男性	女性	自転車	合計	女性比
①	兵庫町(西)	3,246	1,520	4,029	8,795	31.9%	2,216	1,194	3,082	6,492	35.0%
②	兵庫町(東)	4,538	3,403	4,330	12,271	42.9%	5,249	4,033	3,161	12,443	43.4%
③	片原町西(西)	4,663	5,027	1,966	11,656	51.9%	5,783	7,150	1,367	14,300	55.3%
④	片原町西(東)	2,937	2,046	3,712	8,695	41.1%	3,334	2,654	2,753	8,741	44.3%
⑤	片原町東(西)	1,977	1,655	3,479	7,111	45.6%	2,013	1,586	2,742	6,341	44.1%
⑥	丸亀町(北)	5,254	5,658	562	11,474	51.9%	7,814	8,948	446	17,208	53.4%
⑦	丸亀町(南)	5,463	4,963	585	11,011	47.6%	9,458	9,502	590	19,550	50.1%
⑧	ライオン通(北)	1,575	1,113	2,789	5,477	41.4%	1,949	1,555	2,233	5,737	44.4%
⑨	ライオン通(南)	1,438	690	2,479	4,607	32.4%	1,610	978	2,070	4,658	37.8%
⑩	南新町(南)	4,951	2,771	4,515	12,237	35.9%	6,925	5,425	3,293	15,643	43.9%
⑪	常磐町(西)	2,832	2,252	2,607	7,691	44.3%	5,041	4,949	2,238	12,228	49.5%
⑫	常磐町(東)	2,506	2,166	1,512	6,184	46.4%	3,713	3,963	1,166	8,842	51.6%
⑬	田町(中)	2,735	1,657	4,788	9,180	37.7%	2,541	1,648	3,561	7,750	39.3%
⑭	菊池寛通り(南)	1,823	1,368	549	3,740	42.9%	1,455	998	469	2,922	40.7%
⑮	菊池寛通り(北)	1,768	1,349	1,190	4,307	43.3%	2,360	2,003	1,011	5,374	45.9%
15地点合計		47,706	37,638	39,092	124,436	44.1%	61,461	56,586	30,182	148,229	47.9%

令和元年度 中央商店街通行量調査結果(15地点)

調査時間 午前10時から午後7時まで(9時間)

	商店街	調査方向	11月平日平均					11月休日平均				
			男性	女性	自転車	合計	女性比	男性	女性	自転車	合計	女性比
①	兵庫町(西)	西から東へ	1,589	678	2,050	4,317	29.9%	1,173	586	1,549	3,308	33.3%
		東から西へ	1,657	842	1,979	4,478	33.7%	1,043	608	1,533	3,184	36.8%
		計	3,246	1,520	4,029	8,795	31.9%	2,216	1,194	3,082	6,492	35.0%
②	兵庫町(東)	西から東へ	2,390	1,951	2,319	6,660	44.9%	2,582	2,210	1,611	6,403	46.1%
		東から西へ	2,148	1,452	2,011	5,611	40.3%	2,667	1,823	1,550	6,040	40.6%
		計	4,538	3,403	4,330	12,271	42.9%	5,249	4,033	3,161	12,443	43.4%
③	片原町西(西)	北から南へ	2,285	2,591	1,088	5,964	53.1%	2,649	3,693	715	7,057	58.2%
		南から北へ	2,378	2,436	878	5,692	50.6%	3,134	3,457	652	7,243	52.5%
		計	4,663	5,027	1,966	11,656	51.9%	5,783	7,150	1,367	14,300	55.3%
④	片原町西(東)	西から東へ	1,786	1,138	2,127	5,051	38.9%	1,889	1,333	1,431	4,653	41.4%
		東から西へ	1,151	908	1,585	3,644	44.1%	1,445	1,321	1,322	4,088	47.8%
		計	2,937	2,046	3,712	8,695	41.1%	3,334	2,654	2,753	8,741	44.3%
⑤	片原町東(西)	西から東へ	1,096	876	1,948	3,920	44.4%	1,005	687	1,399	3,091	40.6%
		東から西へ	881	779	1,531	3,191	46.9%	1,008	899	1,343	3,250	47.1%
		計	1,977	1,655	3,479	7,111	45.6%	2,013	1,586	2,742	6,341	44.1%
⑥	丸亀町(北)	北から南へ	2,566	2,922	284	5,772	53.2%	3,644	4,647	223	8,514	56.0%
		南から北へ	2,688	2,736	278	5,702	50.4%	4,170	4,301	223	8,694	50.8%
		計	5,254	5,658	562	11,474	51.9%	7,814	8,948	446	17,208	53.4%
⑦	丸亀町(南)	北から南へ	2,936	2,410	107	5,453	45.1%	5,051	4,505	119	9,675	47.1%
		南から北へ	2,527	2,553	478	5,558	50.3%	4,407	4,997	471	9,875	53.1%
		計	5,463	4,963	585	11,011	47.6%	9,458	9,502	590	19,550	50.1%
⑧	ライオン通(北)	北から南へ	821	612	1,493	2,926	42.7%	1,016	881	1,166	3,063	46.4%
		南から北へ	754	501	1,296	2,551	39.9%	933	674	1,067	2,674	41.9%
		計	1,575	1,113	2,789	5,477	41.4%	1,949	1,555	2,233	5,737	44.4%
⑨	ライオン通(南)	北から南へ	658	398	1,323	2,379	37.7%	741	548	1,077	2,366	42.5%
		南から北へ	780	292	1,156	2,228	27.2%	869	430	993	2,292	33.1%
		計	1,438	690	2,479	4,607	32.4%	1,610	978	2,070	4,658	37.8%
⑩	南新町(南)	北から南へ	2,728	1,355	2,514	6,597	33.2%	3,698	2,500	1,595	7,793	40.3%
		南から北へ	2,223	1,416	2,001	5,640	38.9%	3,227	2,925	1,698	7,850	47.5%
		計	4,951	2,771	4,515	12,237	35.9%	6,925	5,425	3,293	15,643	43.9%
⑪	常磐町(西)	西から東へ	1,773	1,295	1,475	4,543	42.2%	2,869	2,517	1,240	6,626	46.7%
		東から西へ	1,059	957	1,132	3,148	47.5%	2,172	2,432	998	5,602	52.8%
		計	2,832	2,252	2,607	7,691	44.3%	5,041	4,949	2,238	12,228	49.5%
⑫	常磐町(東)	西から東へ	1,536	1,160	791	3,487	43.0%	2,008	1,788	558	4,354	47.1%
		東から西へ	970	1,006	721	2,697	50.9%	1,705	2,175	608	4,488	56.1%
		計	2,506	2,166	1,512	6,184	46.4%	3,713	3,963	1,166	8,842	51.6%
⑬	田町(中)	北から南へ	1,353	938	2,839	5,130	40.9%	1,211	882	1,772	3,865	42.1%
		南から北へ	1,382	719	1,949	4,050	34.2%	1,330	766	1,789	3,885	36.5%
		計	2,735	1,657	4,788	9,180	37.7%	2,541	1,648	3,561	7,750	39.3%
⑭	菊池寛通り(南)	西から東へ	1,113	897	314	2,324	44.6%	767	573	259	1,599	42.8%
		東から西へ	710	471	235	1,416	39.9%	688	425	210	1,323	38.2%
		計	1,823	1,368	549	3,740	42.9%	1,455	998	469	2,922	40.7%
⑮	菊池寛通り(北)	西から東へ	947	733	600	2,280	43.6%	1,201	1,009	539	2,749	45.7%
		東から西へ	821	616	590	2,027	42.9%	1,159	994	472	2,625	46.2%
		計	1,768	1,349	1,190	4,307	43.3%	2,360	2,003	1,011	5,374	45.9%
15地点合計			47,706	37,638	39,092	124,436	44.1%	61,461	56,586	30,182	148,229	47.9%

中央商店街通行量調査(15地点)(カメラ計測による自動解析月平均)

(平日・15地点) 午前10時から午後7時まで(9時間)

調査地点	商店街	R1.10 (人)
①	兵庫町(西)	9,224
②	兵庫町(東)	17,183
③	片原町西(西)	13,534
④	片原町西(東)	9,639
⑤	片原町東(西)	7,650
⑥	丸亀町(北)	12,147
⑦	丸亀町(南)	11,982
⑧	ライオン通(北)	5,765
⑨	ライオン通(南)	5,093
⑩	南新町(南)	13,294
⑪	常磐町(西)	9,137
⑫	常磐町(東)	6,730
⑬	田町(中)	9,571
⑭	菊池寛通(南)	3,802
⑮	菊池寛通(北)	4,508
15地点合計		139,259

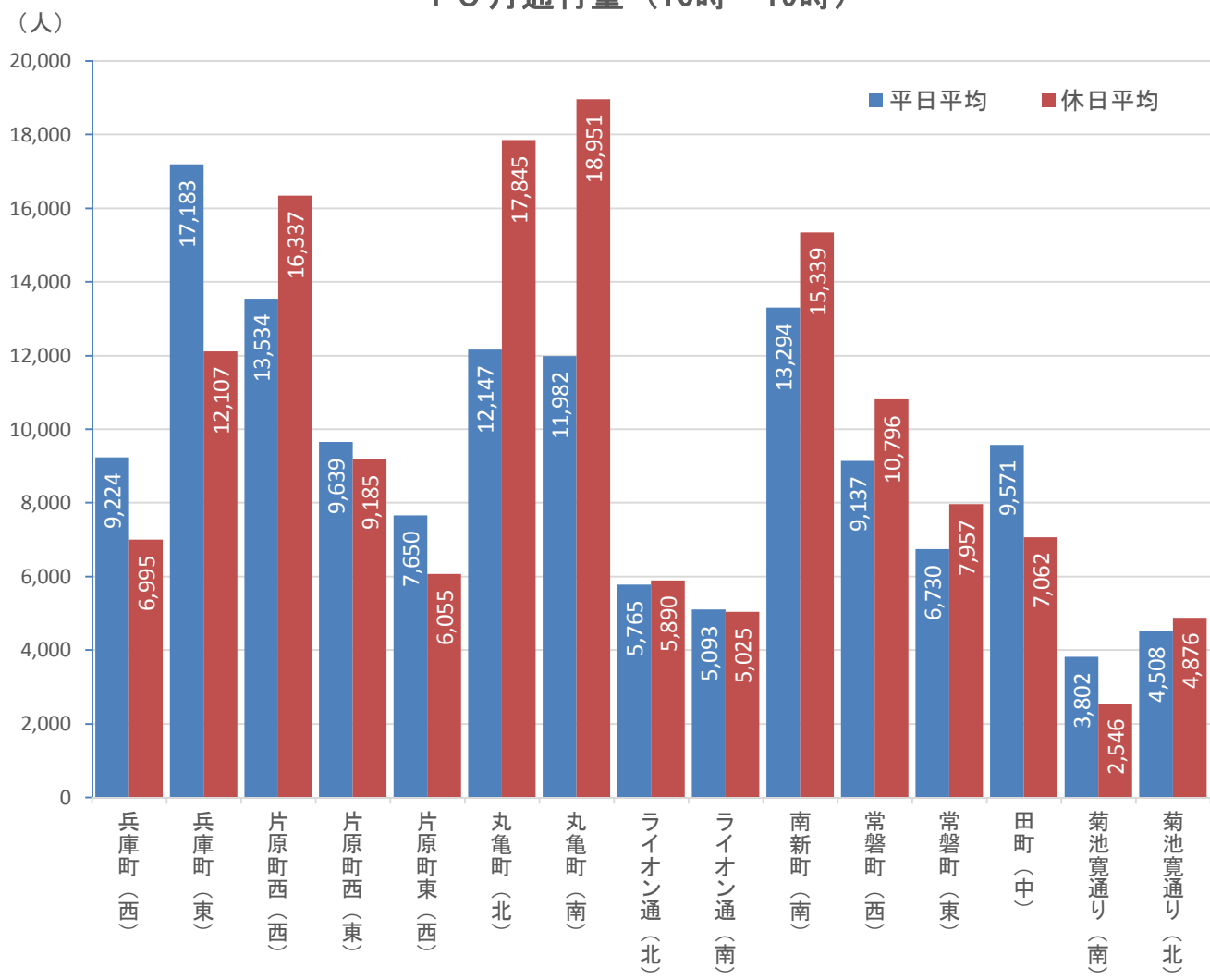
(休日・15地点) 午前10時から午後7時まで(9時間)

調査地点	商店街	R1.10 (人)
①	兵庫町(西)	6,995
②	兵庫町(東)	12,107
③	片原町西(西)	16,337
④	片原町西(東)	9,185
⑤	片原町東(西)	6,055
⑥	丸亀町(北)	17,845
⑦	丸亀町(南)	18,951
⑧	ライオン通(北)	5,890
⑨	ライオン通(南)	5,025
⑩	南新町(南)	15,339
⑪	常磐町(西)	10,796
⑫	常磐町(東)	7,957
⑬	田町(中)	7,062
⑭	菊池寛通(南)	2,546
⑮	菊池寛通(北)	4,876
15地点合計		146,966

平日と休日との比較(休日ー平日)

調査地点	商店街	R1.10 (人)
①	兵庫町(西)	-2,229
②	兵庫町(東)	-5,076
③	片原町西(西)	2,803
④	片原町西(東)	-454
⑤	片原町東(西)	-1,595
⑥	丸亀町(北)	5,698
⑦	丸亀町(南)	6,969
⑧	ライオン通(北)	125
⑨	ライオン通(南)	-68
⑩	南新町(南)	2,045
⑪	常磐町(西)	1,659
⑫	常磐町(東)	1,227
⑬	田町(中)	-2,509
⑭	菊池寛通(南)	-1,256
⑮	菊池寛通(北)	368
15地点合計		7,707

10月通行量(10時~19時)



令和元年度 中央商店街通行量調査(15地点)

調査時間 午前10時から午後7時まで(9時間)

	商店街	10月(平日)平均					10月(休日)平均				
		男性	女性	自転車	合計	女性比	男性	女性	自転車	合計	女性比
①	兵庫町(西)	3,413	1,651	4,159	9,223	32.6%	2,601	1,616	2,777	6,994	38.3%
②	兵庫町(東)	6,381	4,859	5,943	17,183	43.2%	4,838	4,000	3,269	12,107	45.3%
③	片原町西(西)	5,451	5,946	2,138	13,535	52.2%	6,631	8,297	1,409	16,337	55.6%
④	片原町西(東)	3,289	2,343	4,009	9,641	41.6%	3,477	2,958	2,752	9,187	46.0%
⑤	片原町東(西)	2,130	1,828	3,691	7,649	46.2%	1,886	1,564	2,605	6,055	45.3%
⑥	丸亀町(北)	5,480	6,079	589	12,148	52.6%	8,012	9,379	455	17,846	53.9%
⑦	丸亀町(南)	5,948	5,411	624	11,983	47.6%	9,056	9,310	586	18,952	50.7%
⑧	ライオン通(北)	1,645	1,220	2,899	5,764	42.6%	1,889	1,679	2,322	5,890	47.1%
⑨	ライオン通(南)	1,563	820	2,709	5,092	34.4%	1,657	1,116	2,253	5,026	40.2%
⑩	南新町(南)	5,495	3,128	4,672	13,295	36.3%	6,654	5,166	3,518	15,338	43.7%
⑪	常磐町(西)	3,412	2,778	2,948	9,138	44.9%	4,354	4,120	2,322	10,796	48.6%
⑫	常磐町(東)	2,710	2,403	1,616	6,729	47.0%	3,229	3,501	1,226	7,956	52.0%
⑬	田町(中)	2,946	1,685	4,939	9,570	36.4%	2,267	1,391	3,404	7,062	38.0%
⑭	菊池寛通り(南)	1,872	1,366	564	3,802	42.2%	1,231	864	451	2,546	41.2%
⑮	菊池寛通り(北)	1,887	1,423	1,198	4,508	43.0%	2,084	1,840	953	4,877	46.9%
15地点合計		53,622	42,940	42,698	139,260	44.5%	59,866	56,801	30,302	146,969	48.7%