

Ⅱ 屋島山上拠点施設整備について

屋島山上拠点施設①

「人々が集まり、くつろぎ、自然や歴史、観光など、屋島の魅力を余すところなく知ることのできる、来訪者のための文化観光屋島の拠点」

Before



After (イメージ)



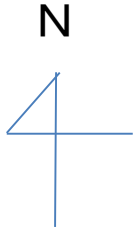
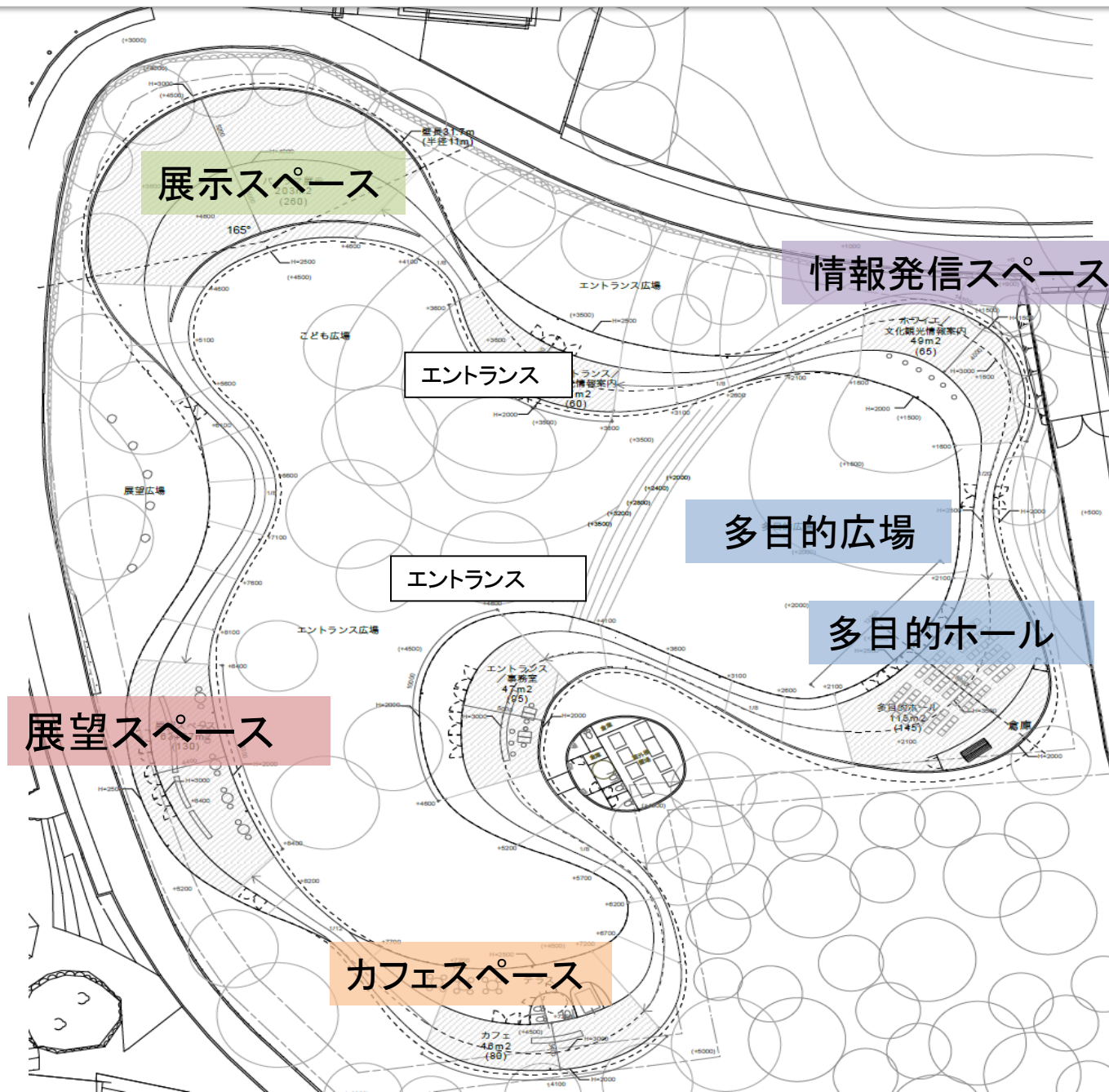
(設計者) SUQ+Seie-A 設計共同企業体



(設計者) SUQ+Seie-A 設計共同企業体

屋島山上拠点施設整備事業が目指すもの

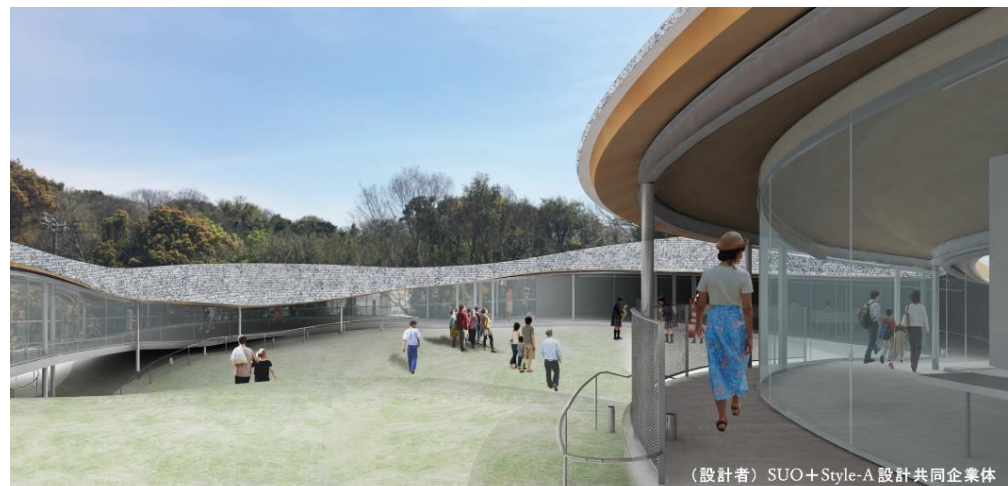
屋島山上観光の新たな拠点として、文化・観光情報案内、MICE誘致、観光交流機能等を備えた施設を整備します。眺望の優れた場所にあつて、人々が集まり、くつろぎ、自然や歴史、観光など、屋島の魅力を余すところなく知ることのできる、来訪者のための文化観光屋島の拠点となる施設を目指します。



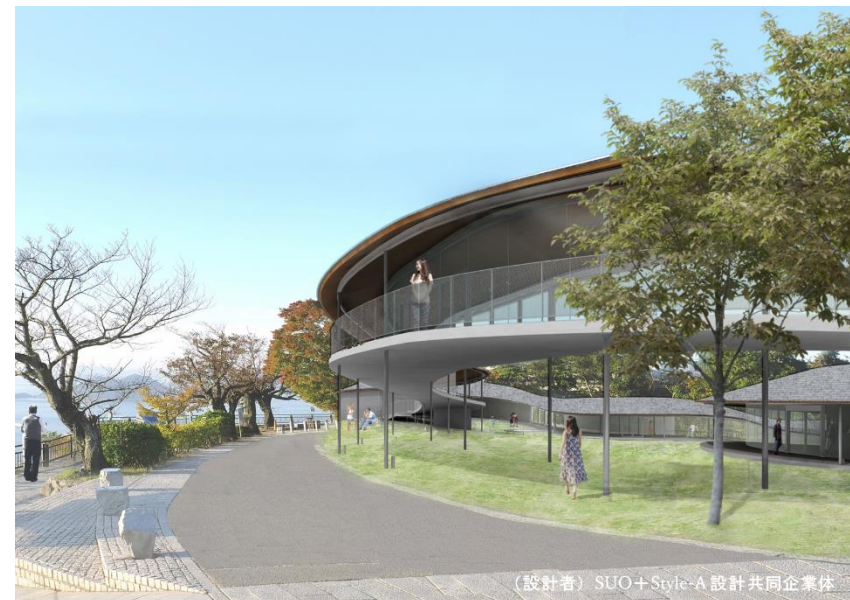
屋島山上拠点施設③



【鳥瞰図】



【多目的広場】



【西側外観図】



【展望スペース】

屋島山上拠点施設④



【エントランスホール】



【多目的スペース】



【パノラマ鑑賞スペース】



【カフェスペース】

屋島山上拠点施設⑤（現在の施工状況）

現在は、仮設現場事務所や仮囲いの設置、外構工事の一部を終え、建物の基礎工事に着手する段階です。

現在の状況【仮設現場事務所】



現在の状況【建設予定地】



※なお、屋島山上拠点施設が完成するまでの間、屋島公式観光情報サイト「all YASHIMA」において、ドローンを用いた空撮で、施工状況を発信することといたしました。

今後、本体工事については、鉄骨、壁・スラブRC施工、屋根、サッシ、内装仕上を予定しており、順調に進めば、展示作品の設置等を含む、すべての工事の完了は、令和3年の秋頃となる見込みです。

拠点施設が、市民の皆様を始め、国内外から多くの方々に訪れていただき、屋島と瀬戸内海の魅力を体感していただける施設となるよう効率的・効果的な運営手法も検討しながら、早期完成と、その活用に取り組みます。