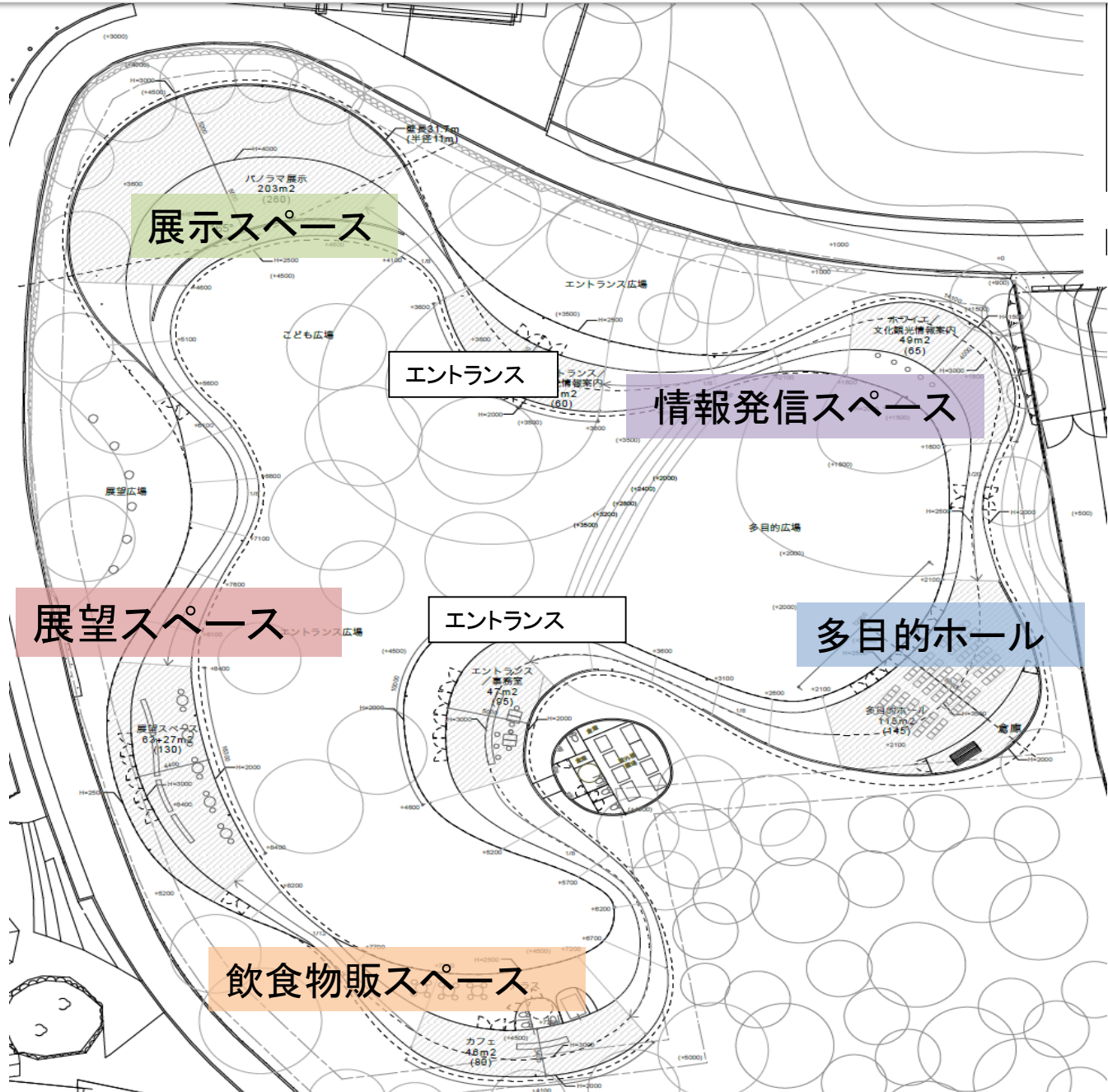


「人々が集まり、くつろぎ、自然や歴史、観光など、屋島の魅力を余すところなく知ることのできる、来訪者のための文化観光屋島の拠点」



山上拠点施設整備事業（屋島山上拠点施設（仮称）建設工事）

屋島山上観光の新たな拠点として、文化・観光情報案内、MICE誘致、観光交流機能等を備えた施設を整備します。眺望の優れた場所にあつて、人々が集まり、くつろぎ、自然や歴史、観光など、屋島の魅力を余すところなく知ることのできる、来訪者のための文化観光屋島の拠点となる施設を目指します。



展示スペース

情報発信スペース

展望スペース

多目的ホール

飲食物販スペース

エントランス

エントランス

パノラマ展示
203m²
(210)

ホワイエ
文化観光情報案内
49m²
(65)

展望スペース
69+27m²
(130)

多目的ホール
115m²
(145)

エントランス
展望室
4.7m²
(95)

カフェ
4.8m²
(88)

こども広場

多目的広場

展望広場





【情報発信スペース】



【多目的ホール】



【飲食物販スペース】



【展望スペース】

景観配慮型道路施設整備事業（屋島東町38号線道路改良工事）

屋島の入口付近において、観光屋島への来訪者を迎えるウエルカムロードとして景観整備を行います。
また、旧料金所跡地等を活用し、新たなバス停やポケットパークを整備します。

Before



After (イメージ)



Before



After (イメージ)



屋島山麓における整備について



新バス停整備(市)

...四国村から屋島山上へ向かう、又は、その逆の方向で周遊する観光客が、シャトルバスを利用しやすい環境づくりを実現するもの。

=山麓⇄山上のルート強化(周遊性確保)

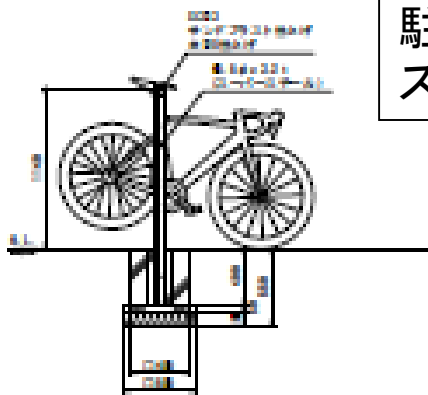
+

ポケットパーク整備(市)

...植栽等で、山麓で憩うことのできる空間づくりを進めるもの。

=山麓に人々が滞在できる空間形成

山上駐車場付近の未利用地等を活用し、観光地の入り口に相応しい、景観整備を行う。
(整備内容:ベンチ・植栽・案内誘導板・サイクルスタンド等)



駐車場内に誘導板やサイクル
スタンドを設置する。

**屋島山上における利便性
向上
⇒情報発信の強化と快適
な観光周遊の実現**



登山道・遍路道整備事業（旧遍路道整備工事）

徒歩による屋島山上ルートを確認するため、既存の登山道・遍路道の安全対策や、案内誘導のための標識や看板の設置を行います。



Before



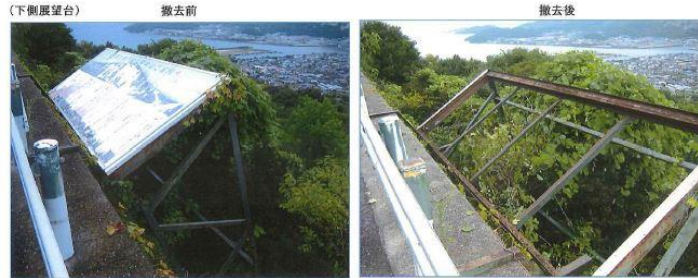
After (イメージ)



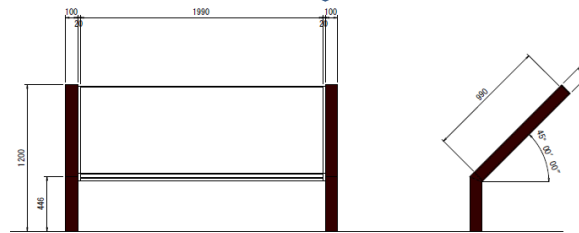
9page 今後の取組⑤【視点場の整備<市>】

屋島SWの視点場(2か所)については、現在、案内板がなく、土台がそのままになっている。
旧土台を撤去した後、案内板を新築する。

視点場(上側)



視点場(下側)



概ね4.5m以内のレイアウトイメージ図 (縦型サイズ: 930 x 390mm)

0118-1-1

119



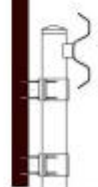
この図は2024年4月現在のものです。



この図は2024年4月現在のものです。

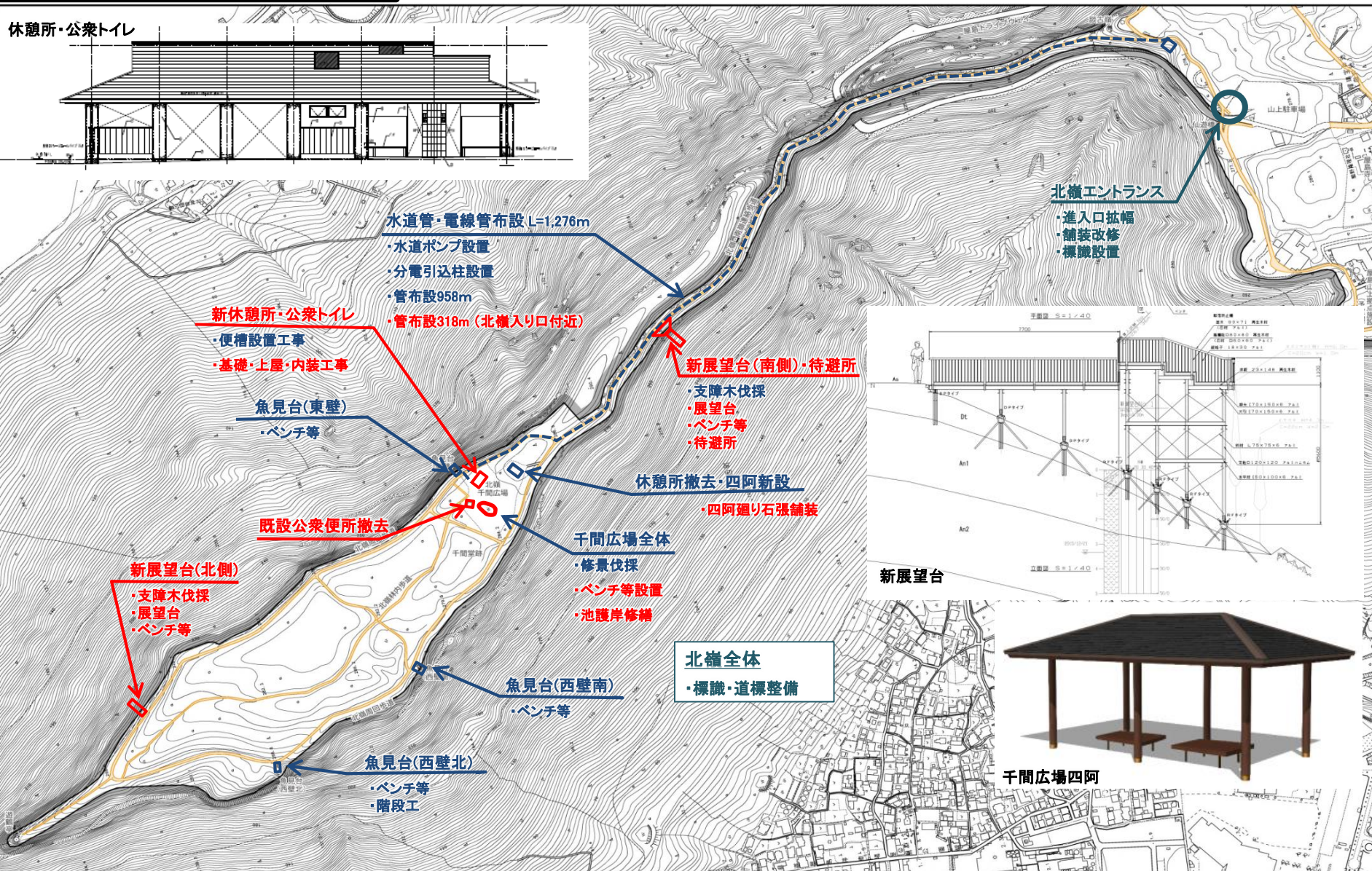
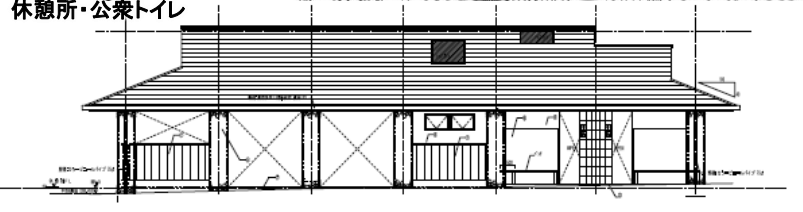
| | | |
|----|----|----|
| 01 | 02 | 03 |
| 04 | 05 | 06 |

| | | |
|----|----|----|
| 07 | 08 | 09 |
| 10 | 11 | 12 |



屋島北嶺再整備 全体概要

休憩所・公衆トイレ



水道管・電線管布設 L=1,276m
 ・水道ポンプ設置
 ・分電引込柱設置
 ・管布設958m
 ・管布設318m (北嶺入り口付近)

新休憩所・公衆トイレ

・便槽設置工事
 ・基礎・上屋・内装工事

魚見台(東壁)

・ベンチ等

新展望台(南側)・待避所

・支障木伐採
 ・展望台
 ・ベンチ等
 ・待避所

休憩所撤去・四阿新設

・四阿廻り石張舗装

既設公衆便所撤去

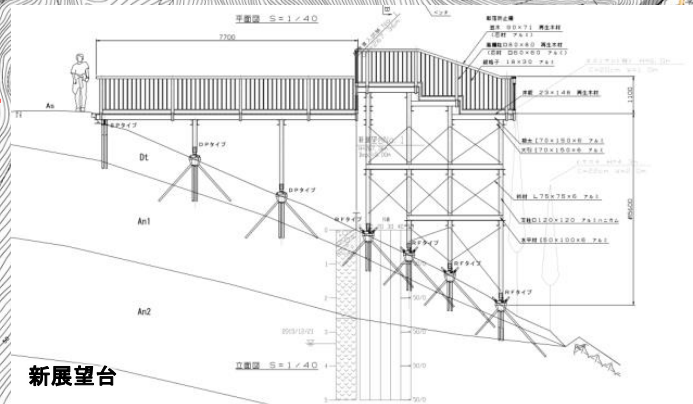
千間広場全体

・修景伐採
 ・ベンチ等設置
 ・池護岸修繕

新展望台(北側)

・支障木伐採
 ・展望台
 ・ベンチ等

新展望台



北嶺全体

・標識・道標整備

魚見台(西壁南)

・ベンチ等

魚見台(西壁北)

・ベンチ等
 ・階段工



千間広場四阿

| 年度 | 事業内容 |
|-------|---|
| 令和3年度 | 【⑤公衆便所改修 1棟(桃太郎横)】 和式便器をすべて洋式化 【⑥血の池改修】 護岸整備、防護柵改修 |
| 令和4年度 | 【⑦歩道舗装改修】 アスファルト舗装打換え 駐車場～山上拠点施設 |



■ 民間商業施設(れいがん茶屋)



■ 民間観光施設(四国村)

かずら橋&瀬戸芸作品



ひな飾り



5月5日夜間イベント



退息所前花畑



ラム・カツィール氏の「Suitcase in a Bottle」

屋島活性化事業のロードマップ

国・県・市・民間が一体となって、屋島活性化事業に取り組みます。

| 事業名 | 年度 | 2019 | 2020 | 2021 | 2022 | 2023 | 備考 |
|----------|-------------------------------|------|------|------|------|------|-------|
| 全体スケジュール | | | | | | | |
| 高松市 | ①屋島山上拠点施設 | | → | | | | 道路管理課 |
| | ②ウェルカムロード整備 | → | | | | | 道路整備課 |
| | ③利便施設整備 | → | | | | | 観光交流課 |
| | ④遍路道・登山道整備 | → | | | | | 観光交流課 |
| | ⑤視点場整備 | → | | | | | 観光交流課 |
| (環境省) | 北嶺整備 (エントランス・展望台・トイレ・休憩所等) | → | | | | | 環境省 |
| 県 | 公衆便所改修・遊歩道整備・血の池改修等 | | | → | | | 香川県 |
| 民間 | 民間事業者の新規事業 | → | | | | | 民間 |