

事業の内容・ 実施主体等

再編計画(案)

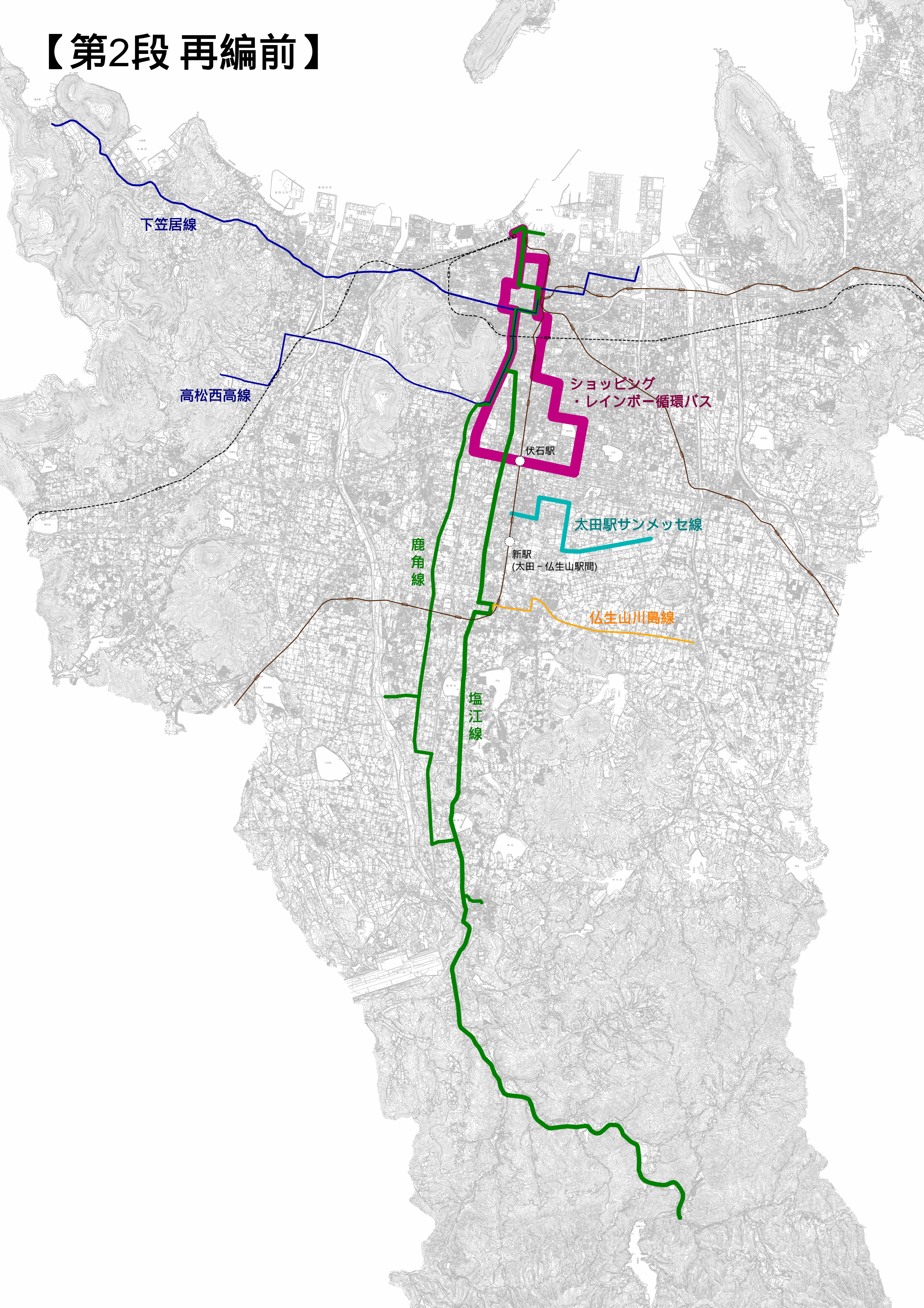
【補助系統路線】

運行補助	バス マップ 上の番 号	路線名	運行系統名	現運行便数 (便)						【再編後】運行便数(案) (便)					
				平日		土曜		日・祝日		平日		土曜		日・祝日	
				下り	上り	下り	上り	下り	上り	下り	上り	下り	上り	下り	上り
減便															
地域間幹線系統	53	塩江	塩江	14	14	12	12	12	12	9~7	9~7	9~7	9~7	9~7	9~7
運行経路変更等															
準幹線系統	23	下笠居	県体弓弦羽	6	6	6	6	6	6	4~3	4~3	4~3	4~3	4~3	4~3
地域間幹線系統	33	鹿角	香川中央高校	11	11	9	9	9	9	15~13	15~13	12~10	12~10	12~10	12~10
地域間幹線系統	35	鹿角	日生ニュータウン	11	11	11	11	11	11	5~4	5~4	4~3	4~3	4~3	4~3
地域間幹線系統	51	塩江	岩崎	6	5	5	5	5	5	9~7	9~7	7~5	7~5	7~5	7~5
ネットワークバス	-	太田駅サンメッセ	太田駅サンメッセ	28	30	12	12	12	12	28	30	12	12	12	12
他モードへ移行															
ネットワークバス	-	仏生山川島	仏生山川島	9	9	0	0	0	0	0	0	0	0	0	0

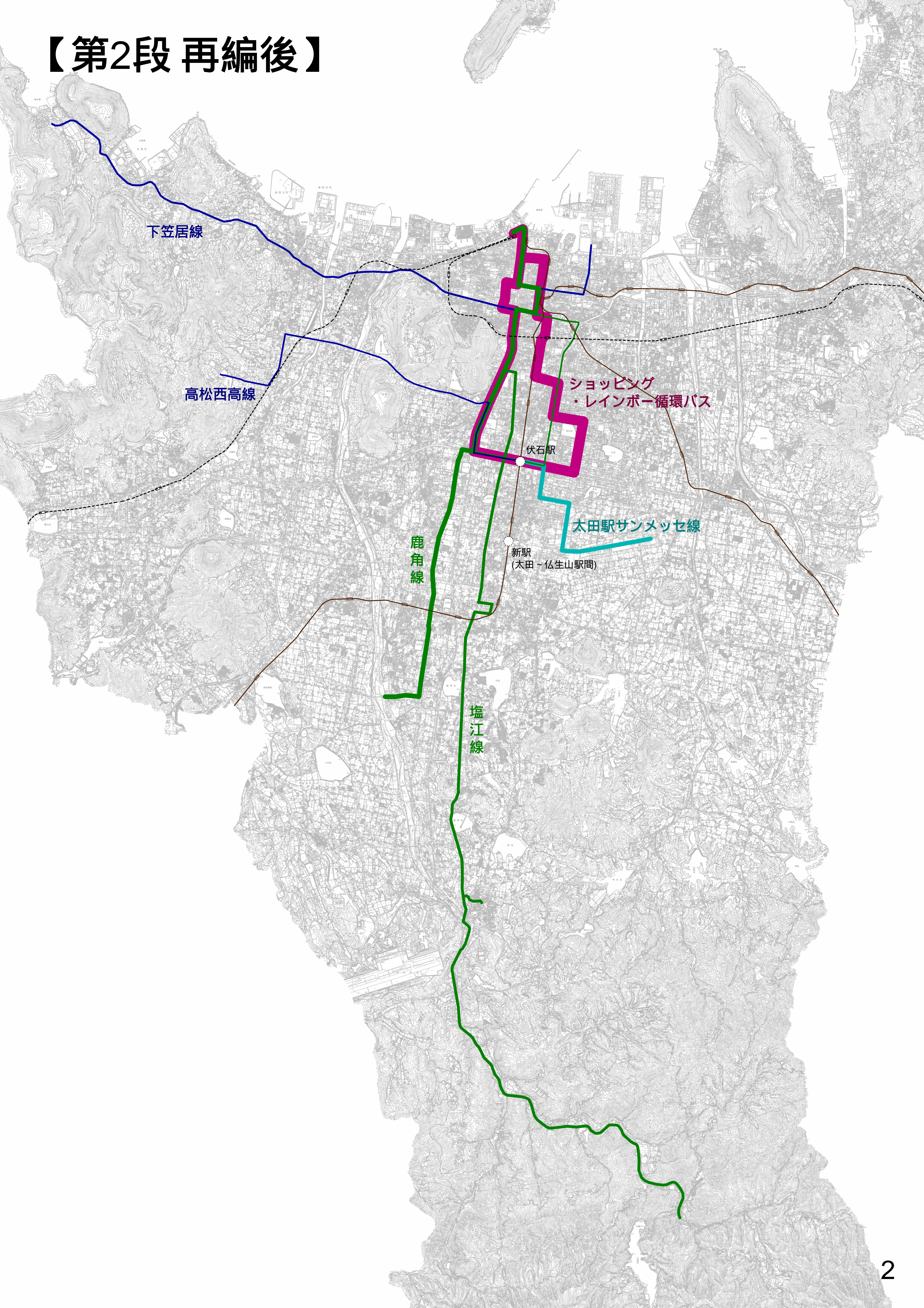
【事業者自主運行路線】

運行補助	バス マップ 上の番 号	路線名	運行系統名	現運行便数 (便)						【再編後】運行便数(案) (便)					
				平日		土曜		日・祝日		平日		土曜		日・祝日	
				下り	上り	下り	上り	下り	上り	下り	上り	下り	上り	下り	上り
減便															
自主運行	-	レインボー循環	S・レインボー循環バス (東廻り)	33	33	27	27	27	27	32	32	27	27	27	27
自主運行	-	レインボー循環	S・レインボー循環バス (西廻り)	33	33	27	27	27	27	32	32	26	26	26	26
運行経路変更等															
自主運行	21	高松西高	高松西高	6	6	6	6	0	0	6	6	0	0	0	0

【第2段 再編前】



【第2段再編後】



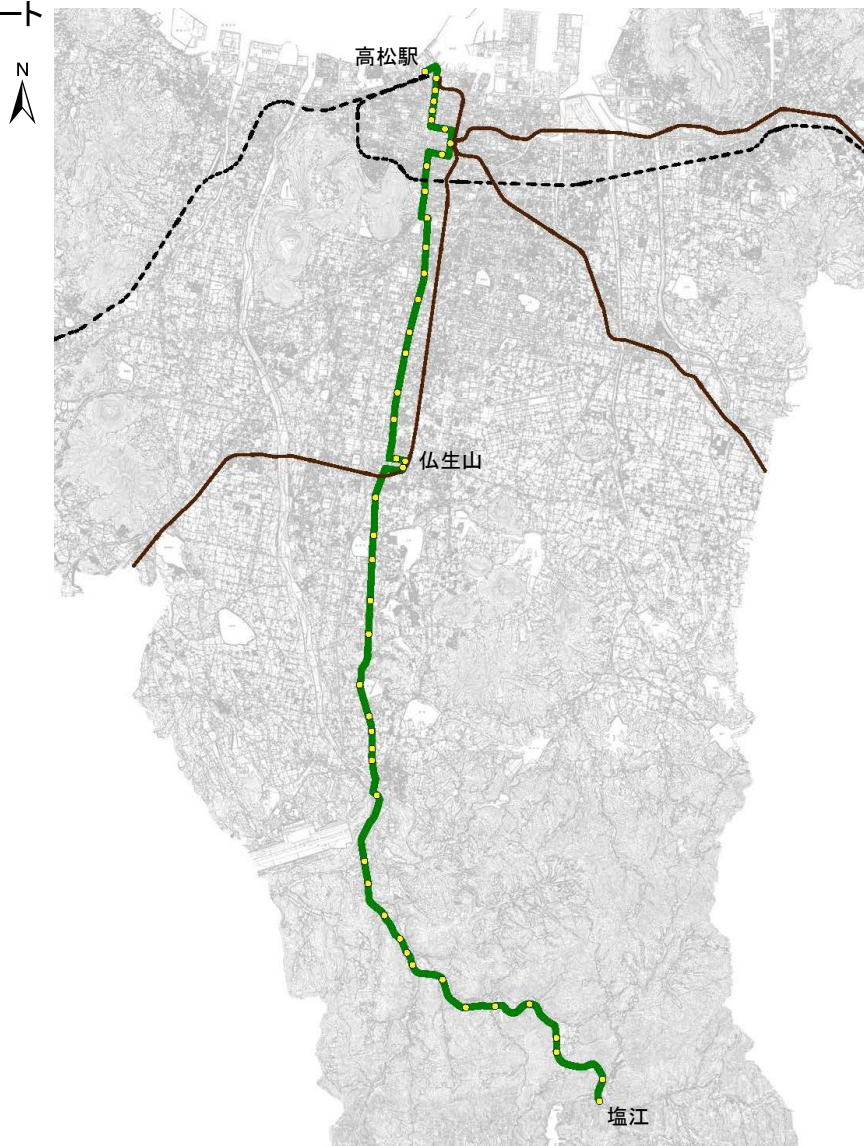
53 塩江線(塩江)【減便】

■ 運行概要

路線名	運行系統名
塩江	塩江

項目		内容	
運行のねらい		利用者が少ないため、運行改善・ドライバー確保のために減便する。	
運行事業者		ことでんバス株式会社	
運行の種類		一般乗合旅客自動車運送事業	
運行の態様		路線定期運行	
補助の種類		地域間幹線系統	
		旧	新
系統	起点	高松駅	高松駅
	主な経由地	仏生山	仏生山
	終点	塩江	塩江
車両		中型	中型
運行日		通年	通年
運行回数 (回/日)	平日	14	9~7
	土曜	12	9~7
	休日	12	9~7

■ 運行ルート



■ 運行概要

路線名	運行系統名
下笠居	県体弓弦羽

項目		内容	
運行のねらい		利用者がほぼいない区間を、運行改善・ドライバー確保のために一部廃止し減便するとともに、目的施設を経由する経路変更により、利便性向上を図る。	
運行事業者		ことでんバス株式会社	
運行の種類		一般乗合旅客自動車運送事業	
運行の態様		路線定期運行	
補助の種類		準幹線系統	
		旧	新
系統	起点	歯科医療センター イオン高松東店	県立中央病院
	主な経由地	宮脇町	宮脇町
	終点	弓弦羽	弓弦羽
車両		中型	中型
運行日		通年	通年
運行回数 (回/日)	平日	6	4~3
	土曜	6	4~3
	休日	6	4~3

■ 運行ルート



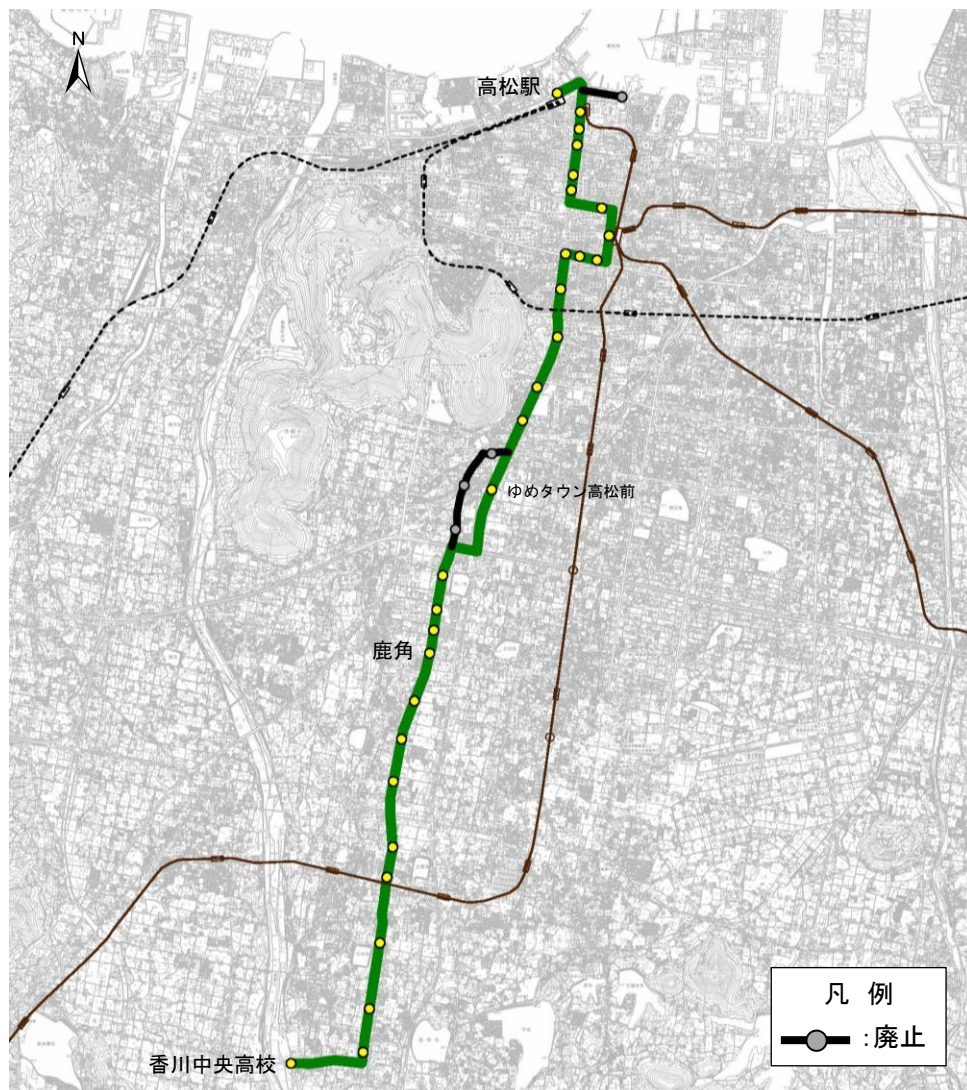
33 鹿角線(香川中央高校)【経路変更・増便】

■ 運行概要

路線名	運行系統名
鹿角	香川中央高校

項目		内容	
運行のねらい		他路線との重複区間及び利用者がほぼいない区間を、運行改善・ドライバー確保のために一部廃止するとともに、商業施設を経由する経路変更及び増便し、利便性向上を図る。	
運行事業者		ことでんバス株式会社	
運行の種類		一般乗合旅客自動車運送事業	
運行の態様		路線定期運行	
補助の種類		地域間幹線系統	
		旧	新
系統	起点	県民ホール前	高松駅
	主な経由地	鹿角	鹿角
	終点	香川中央高校	香川中央高校
車両		中型	中型
運行日		通年	通年
運行回数 (回/日)	平日	11	15~13
	土曜	9	12~10
	休日	9	12~10

■ 運行ルート



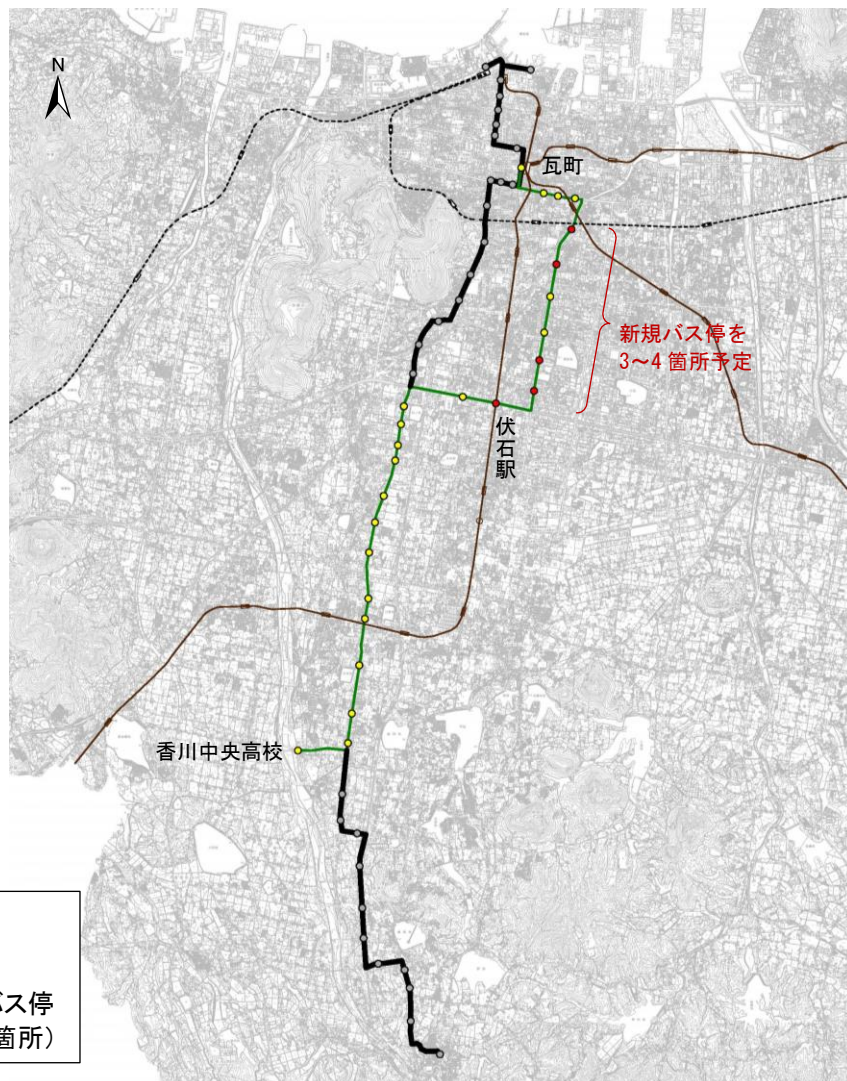
35 鹿角線(日生ニュータウン)【経路変更・減便】

■ 運行概要

路線名	運行系統名
鹿角	日生ニュータウン

項目		内容	
運行のねらい		他路線との重複区間及び利用者がほぼいない区間を、運行改善・ドライバー確保のために一部廃止し減便するとともに、交通結節拠点である、ことடன்新駅「伏石駅」に接続及び商業エリアを経由する経路変更により、利便性向上を図る。	
運行事業者		ことடன்バス株式会社	
運行の種類		一般乗合旅客自動車運送事業	
運行の様態		路線定期運行	
補助の種類		地域間幹線系統	
		旧	新
系統	起点	県民ホール前	瓦町
	主な経由地	鹿角	伏石駅
	終点	日生ニュータウン	香川中央高校
車両		中型	中型
運行日		通年	通年
運行回数 (回/日)	平日	11	5~4
	土曜	11	4~3
	休日	11	4~3

■ 運行ルート



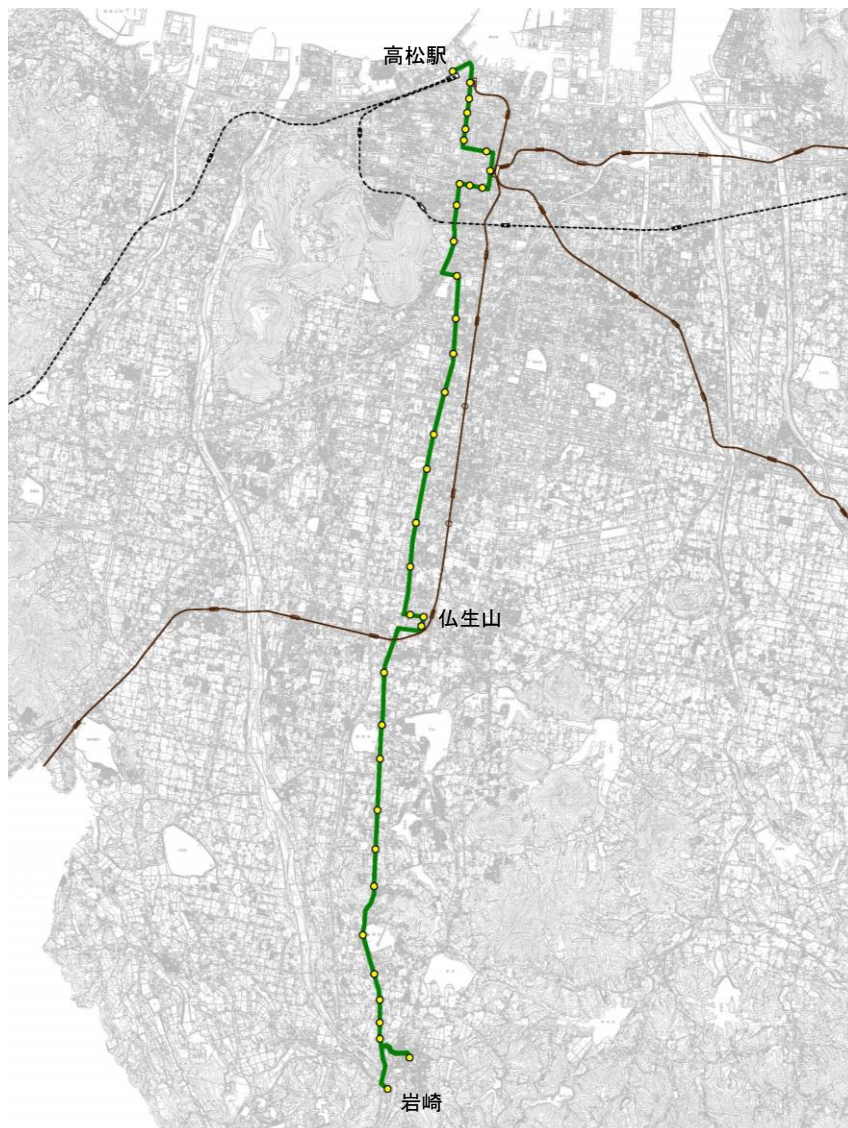
51 塩江線(岩崎)【経路変更・増便】

■ 運行概要

路線名	運行系統名
塩江	岩崎

項目		内容	
運行のねらい		他路線の廃止区間の代替輸送のため経路変更し、利便性向上を図るため増便する。	
運行事業者		ことでんバス株式会社	
運行の種類		一般乗合旅客自動車運送事業	
運行の態様		路線定期運行	
補助の種類		地域間幹線系統	
		旧	新
系統	起点	高松駅	高松駅
	主な経由地	仏生山	仏生山
	終点	岩崎	岩崎
車両		中型	
運行日		通年	
運行回数 (回/日)	平日	6	9~7
	土曜	5	7~5
	休日	5	7~5

■ 運行ルート



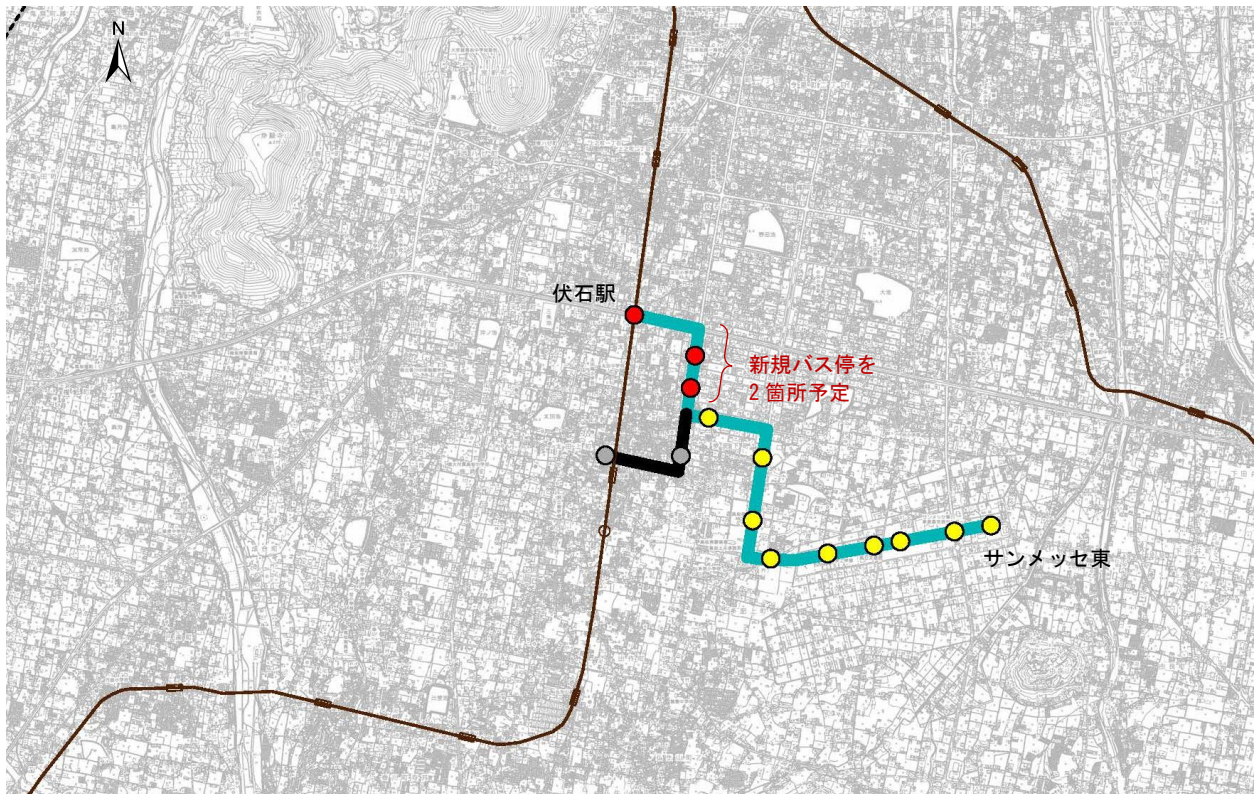
太田駅サンメッセ線【経路変更】

■ 運行概要

路線名	運行系統名
太田駅サンメッセ	太田駅サンメッセ

項目		内容	
運行のねらい		既存鉄道駅とバス停との距離が離れているため、交通結節拠点である、ことடன்新駅「伏石駅」を起終点とすることで、バス停までのアクセス性向上による利便性向上を図る。	
運行事業者		ことடன்バス株式会社	
運行の種類		一般乗合旅客自動車運送事業	
運行の態様		路線定期運行	
補助の種類		ネットワークバス	
		旧	新
系統	起点	太田駅	伏石駅
	主な経由地	サンメッセ東	サンメッセ東
	終点	太田駅	伏石駅
車両		中型	中型
運行日		通年	通年
運行回数 (回/日)	平日	30	30
	土曜	12	12
	休日	12	12

■ 運行ルート



凡例	
●	:新規バス停 (予定箇所)

一 仏生山川島線【新モード導入検討】

■ 運行概要

路線名	運行系統名
仏生山川島	仏生山川島

項目		内容	
運行のねらい		利用者が少ないため、バスでの運行を廃止し、新たな交通モード導入検討へと移行する。	
運行事業者		ことでんバス株式会社	
運行の種類		一般乗合旅客自動車運送事業	
運行の態様		路線定期運行	
補助の種類		ネットワークバス	
		旧	新
系統	起点	市立みんなの病院	—
	主な経由地	三谷出張所	—
	終点	山田支所	—
車両		中型	—
運行日		通年	—
運行回数 (回/日)	平日	9	—
	土曜	0	—
	休日	0	—

■ 運行ルート



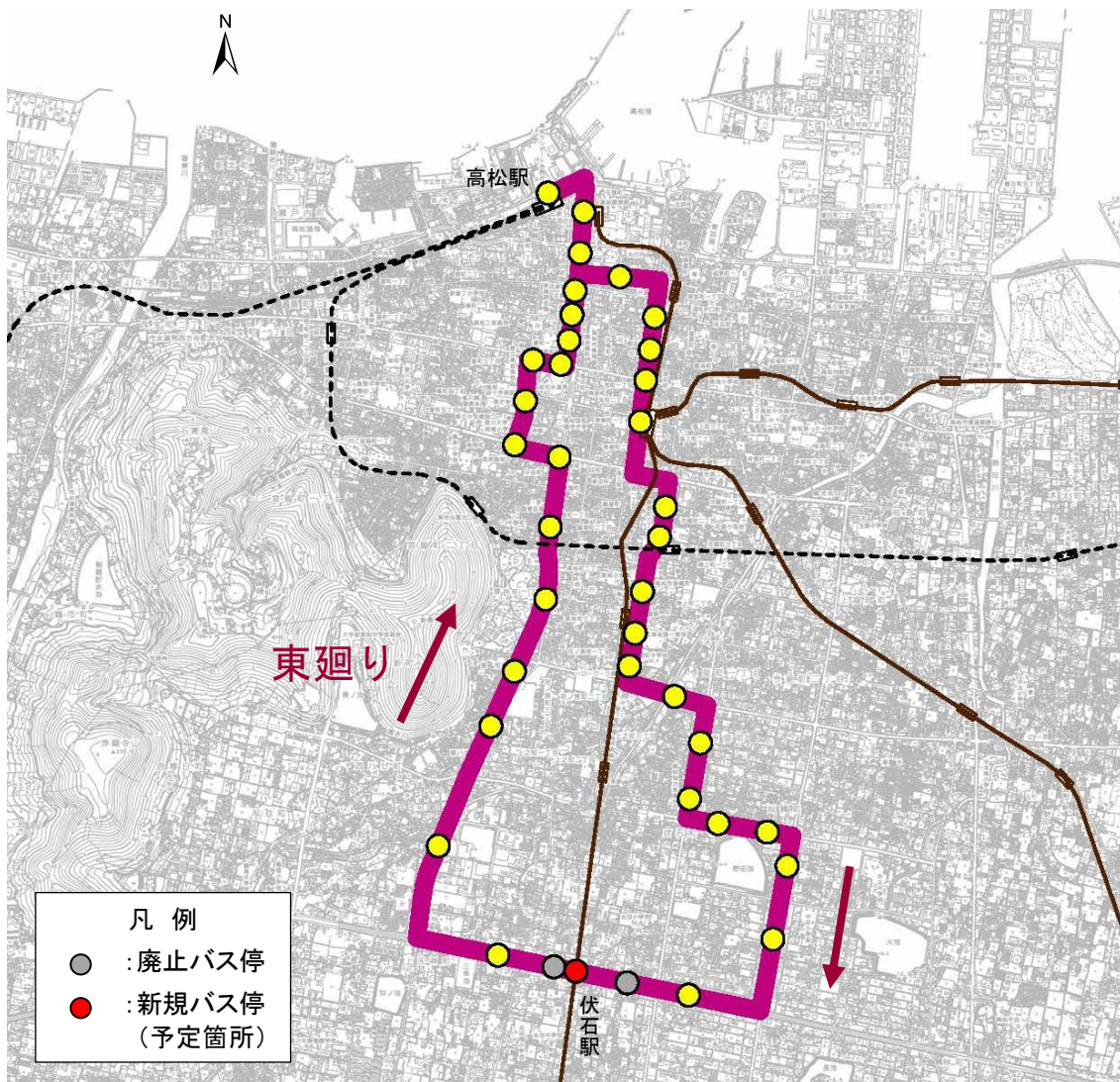
レインボー循環(S・レインボー循環バス)(東廻り)【減便】

■ 運行概要

路線名	運行系統名
レインボー循環	S・レインボー循環バス (東廻り)

項目		内容	
運行のねらい		利用者が少ないため、運行改善・ドライバー確保のために減便する。	
運行事業者		ことでんバス株式会社	
運行の種類		一般乗合旅客自動車運送事業	
運行の態様		路線定期運行	
補助の種類		自主運行路線	
系統	起点	高松駅	高松駅
	主な経由地	東廻り	東廻り
	終点	高松駅	高松駅
	車両	中型	中型
運行日		通年	通年
運行回数 (回/日)	平日	33	32
	土曜	27	27
	休日	27	27

■ 運行ルート



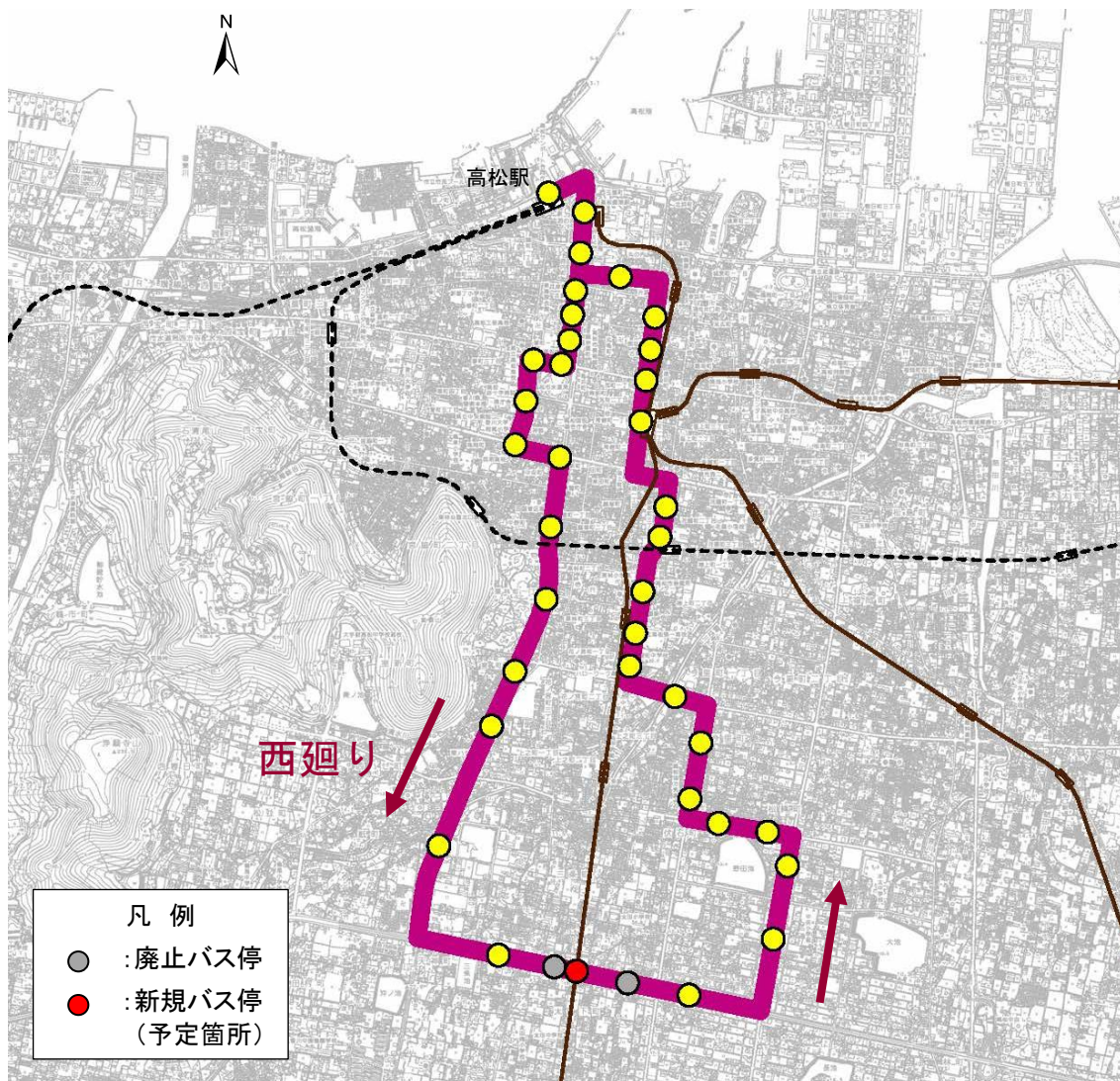
レインボー循環(S・レインボー循環バス)(西廻り)【減便】

■ 運行概要

路線名	運行系統名
レインボー循環	S・レインボー循環バス (西廻り)

項目		内容	
運行のねらい		利用者が少ないため、運行改善・ドライバー確保のために減便する。	
運行事業者		ことでんバス株式会社	
運行の種類		一般乗合旅客自動車運送事業	
運行の態様		路線定期運行	
補助の種類		自主運行路線	
系統	起点	高松駅	高松駅
	主な経由地	西廻り	西廻り
	終点	高松駅	高松駅
	車両	中型	中型
運行日		通年	通年
運行回数 (回/日)	平日	33	32
	土曜	27	26
	休日	27	26

■ 運行ルート



21 高松西高(高松西高)【経路変更・減便】

■ 運行概要

路線名	運行系統名
高松西高	高松西高

項目		内容	
運行のねらい		利用者が少ないため、運行改善・ドライバー確保のために減便するとともに、交通結節拠点である、ことடன்新駅「伏石駅」を起終点とし商業施設を経由する経路変更により、利便性向上を図る。	
運行事業者		ことடன்バス株式会社	
運行の種類		一般乗合旅客自動車運送事業	
運行の態様		路線定期運行	
補助の種類		自主運行路線	
		旧	新
系統	起点	瓦町	伏石駅
	主な経由地	鶴市町	鶴市町
	終点	高松西高	高松西高
車両		中型	中型
運行日		通年	通年
運行回数 (回/日)	平日	6	6
	土曜	6	0
	休日	0	0

■ 運行ルート

