

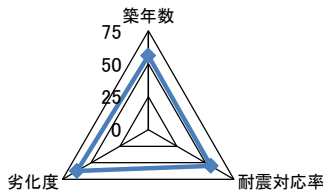
施設基本情報シート

平成28年度

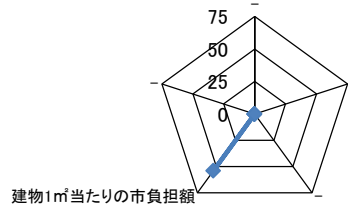
施設コード	592				施設用途別分類	公園施設					
施設名	伏石南公園				利用圏域別分類	未設定					
施設所管課	公園緑地課				施設評価対象主管課	公園緑地課					
所在地(町名・番地)	伏石町2127				財産区分	公共用財産(公園)					
開設年月日	昭和63年7月1日				指定管理期間						
施設運営形態	直営(一部委託含む)				外観						
設置根拠法令	都市公園法 第二条第一項第二号										
設置条例											
今後の改修計画等	当面は現状のまま存続する										
設置目的	市民のレクリエーションの空間となるほか、良好な都市景観の形成、都市環境の改善、都市の防災性の向上、生物多様性の確保、豊かな地域づくりに資する交流の空間など多様な機能を有する都市の根幹的な施設として設置。				内部						
用途地域											
主な利用者					避難ビル指定	-	受入人数	0	人		
土地情報	土地面積	2,121.00 m ²				総延床面積	8.19 m ²				
	内、市有地面積	2,121.00 m ²				階数(主たる建物)	地上1階				
	内、借地面積	0.00 m ²				構造(主たる建物)	鉄筋コンクリート造				
利用情報	(区分・単位)	平成27年度		平成26年度		建物情報	建築年(主たる建物)	平成9年(1997年)			
		実績	前年比%	実績	前年比%		耐震対応(主たる建物)	対応済	所有状況	市有物件	
	開館日数(日)	366	100	365	100		貸付面積	0.00 m ²			
							借家面積	0.00 m ²			
							未利用スペース	0 m ²			
収入	(区分・単位)	平成27年度		平成26年度		支出	(区分・単位)	平成27年度		平成26年度	
		千円	前年度比%	千円	前年度比%			千円	前年度比%	千円	前年度比%
	市の収入計① (②+③)	55	92	60	222		市の支出計⑨ (指定管理料除く)	308	99	310	79
	使用料(減免後)②	1	14	7	100		施設のコスト	308	99	310	79
	その他③	54	102	53	265		事業のコスト	0		0	
	指定管理者の収入計④	0		0			人に係るコスト	0		0	
	指定管理料⑤	0		0			指定管理者の支出計⑩	0		0	
	利用料金収入⑥	0		0			施設のコスト	0		0	
	自主事業収入	0		0			自主事業以外のコスト	0		0	
	その他収入	0		0			自主事業のコスト	0		0	
	《参考》 使用料減免額⑦	369	96	384	104		人に係るコスト	0		0	
収入合計⑧	55	92	60	222	支出合計⑪	308	99	310	79		
使用料減免割合(%) (⑦÷(①+⑥+⑦))	87	101	86	93	工事請負費・修繕費	16	29	56			
施設経営における実質的な 収入(⑧-⑤)	55	92	60	222	市(市民)負担額⑫ (⑨-①+⑤)	253	101	250	68		
指定管理者の収支差引 (④-⑩)	0		0		市(市民)負担割合(%) (⑫÷⑪)	82	102	81	87		
利用1(人・戸・冊)当たりのコスト (⑪÷利用量(人・戸・冊))	-				円	利用1(人・戸・冊)当たり市負担額 (⑫÷利用量(人・戸・冊))	-				
					円						

施設コード		592		利用用途別分類		公園施設			
施設名		伏石南公園		利用圏域別分類		未設定			
評価指標	一次評価	A:継続 (品質:平均点以上、供給・財務:平均点以上)						A	
		B:改修・転用 (品質:平均点未満、供給・財務:平均点以上)							
		C:用途変更・移転 (品質:平均点以上、供給・財務:平均点未満)							
		D:廃止・統廃合 (品質:平均点未満、供給・財務:平均点未満)							
	品質評価の評価値(偏差値)						57.8		
供給評価の評価値(偏差値)						0.0			
財務評価の評価値(偏差値)						54.0			
品質評価	築19年を経過しており、便益施設に更新・修繕等を要する部位はなく、良好な状態である。			指標の結果		数値	偏差値	平均	
				築年数	19.0	年	56.1	27.0	年
				耐震対応率	1.0	率	54.8	0.8	率
				劣化度	1.0	点	62.5	38.5	点
				評価値			57.8		
				評価指標	数値		偏差値	平均	
供給評価	-			指標の結果		数値	偏差値	平均	
				-					
				-					
				-					
				評価値			0.0		
財務評価	公園(一部建物を含む)内の緑地等の維持管理に要する費用であり、同類施設における単位面積当たりの必要経費(コスト)に大きな差はない。			指標の結果		数値	偏差値	平均	
				建物1㎡当たりの市負担額	30.9	千円	54.0	43.4	千円
				-					
				-					
				評価値			54.0		

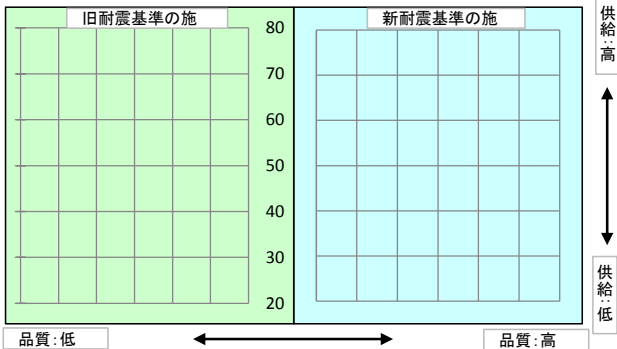
品質評価の分布図



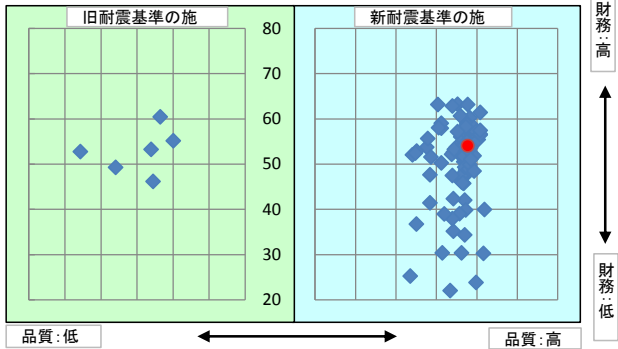
供給評価・財務評価の分布図



品質評価・供給評価のポートフォリオ



品質評価・財務評価のポートフォリオ



二次評価 (A:継続 B:改修・転用 C:用途変更・移転 D:廃止・統廃合)		A
評価の理由	一次評価結果(案)を妥当とする。	

二次評価に対する施設評価対象主管課の意見	
意見の理由	二次評価(案)を了とする。
地理的な特性や特別な事情など	

施設と評価の分析		
1	半径1km以内にある近隣の市有施設の有無。有の場合は施設名	太田出張所、太田コミュニティセンター、太田中央コミュニティセンター、中央放課後児童クラブ、太田保育所、伏石中公園、多肥東公園、松縄下所公園、多肥北公園、三軒屋公園、太田中央公園、伏石中央公園、伏石立石公園、平塚中央公園、太田中学校、太田小学校、中央小学校、中央学校給食共同調理場、太田学校給食共同調理場、太田分団第2部消防屯所、南消防署、市民防災センター
2	半径5km以内にある市の同類施設の有無。有の場合は、施設名	花園町ふれあい公園、青木公園、玉藻公園、中央公園、御坊町小公園、洲端公園、塩上小公園、花園第一公園、花園第二公園、松島北公園、沖松島北公園、沖松島南公園、沖松島西公園、西方寺公園、仏生山公園、亀岡公園、藤塚小公園、紫雲公園、下田井公園、峰山公園、林公園、ハゼ東公園、ハゼ西公園、上之町北公園、上之町南公園、片田公園、洲端第2公園、多肥さくら公園、今里中央公園、今里東脇公園、松縄東公園、松縄北公園、上福岡宮西公園、松縄西公園、上福岡弁財天公園、上福岡宮東公園、木太海浜緑地、今里西脇公園、彦作池公園、高田公園、扇町公園、扇町西公園、番町二丁目公園、松島南公園、松島中公園、中野町公園、沖松島中公園、松島公園、番町四丁目公園、袖場川公園、松島東公園、木太北部公園、さこ公園、さこ西公園、沖松島新公園、伏石中公園、多肥東公園、長池中央公園、木太新開公園、松縄下所公園、下西原公園、多肥北公園、三軒屋公園、多肥西公園、太田中央公園、花園公園、福岡三丁目公園、多肥南公園、松縄天満公園、木太宮前公園、伏石中央公園、平塚公園、天皇公園、伏石立石公園、松縄流石中央公園、伏石北公園、新田公園、平塚中央公園
3	半径5km以内にある国、県、民間等の同類施設の有無。有の場合は、施設名	栗林公園
4	交通事情(幹線道路及び公共交通機関)の状況	ことてん三条駅から徒歩22分
5	目標使用年数	15年

有識者等の意見

便益施設は、公園内に必要な施設であるため、継続使用とする。

総合評価

施設

継続

機能

-

評価の理由

公園における便益施設の必要性の観点から継続使用とする。今後も引き続き、適切な維持管理等を実施する必要がある。

目標使用年数

15年

運営状況シート①(収支状況)

施設コード	592	利用用途別分類			公園施設				
施設名	伏石南公園	利用圏域別分類			未設定				
区分		平成27年度	前年度比(%)	平成26年度	平成25年度	平成24年度	平成23年度	平成22年度	
職員数	正職員		人						
	非常勤職員		人						
	臨時職員		人						
支出	①市の支出(指定管理料を除く)	324	千円	89.0	366	392	342	311	0
	施設に係るコスト	324	千円	89.0	366	392	342	311	0
	光熱水費	113	千円	98.0	115	92	73	76	
	工事請負費・修繕費	16	千円	29.0	56				
	土地・建物等の使用料・賃借料		千円						
	施設コスト:土地・建物以外のリース料		千円						
	施設・設備管理委託料	137	千円	100.0	137	242	211	177	
	その他	58	千円	100.0	58	58	58	58	
	事業運営に係るコスト	0	千円		0	0	0	0	0
	事業委託費		千円						
	事業物件費(需用費・役務費等)		千円						
	その他		千円						
	人に係るコスト	0	千円		0	0	0	0	0
	人件費		千円						
	②指定管理者の支出	0	千円		0	0	0	0	0
	施設に係るコスト	0	千円		0	0	0	0	0
	光熱水費		千円						
	工事請負費・修繕費		千円						
	土地・建物等の使用料・賃借料		千円						
	施設コスト:土地・建物以外のリース料		千円						
	施設・設備管理委託料		千円						
	その他		千円						
	事業運営に係るコスト(自主事業以外)	0	千円		0	0	0	0	0
	事業委託費		千円						
	事業物件費(需用費・役務費等)		千円						
	その他		千円						
	事業運営に係るコスト(自主事業分)	0	千円		0	0	0	0	0
	事業委託費		千円						
	事業物件費(需用費・役務費等)		千円						
	その他		千円						
人に係るコスト	0	千円		0	0	0	0	0	
人件費		千円							
③合計(①+②)	324	千円	89.0	366	392	342	311	0	
施設に係るコスト	324	千円	89.0	366	392	342	311	0	
光熱水費	113	千円	98.0	115	92	73	76	0	
工事請負費・修繕費	16	千円	29.0	56	0	0	0	0	
土地・建物等の使用料・賃借料	0	千円		0	0	0	0	0	
施設コスト:土地・建物以外のリース料	0	千円		0	0	0	0	0	
施設・設備管理委託料	137	千円	100.0	137	242	211	177	0	
その他	58	千円	100.0	58	58	58	58	0	
事業運営に係るコスト(指定管理者の自主事業以外)	0	千円		0	0	0	0	0	
事業委託費	0	千円		0	0	0	0	0	
事業物件費(需用費・役務費等)	0	千円		0	0	0	0	0	
その他	0	千円		0	0	0	0	0	
事業運営に係るコスト(指定管理者の自主事業分)	0	千円		0	0	0	0	0	
事業委託費	0	千円		0	0	0	0	0	
事業物件費(需用費・役務費等)	0	千円		0	0	0	0	0	
その他	0	千円		0	0	0	0	0	
人に係るコスト	0	千円		0	0	0	0	0	
人件費	0	千円		0	0	0	0	0	
収入	④合計(⑤+⑥)	55	千円	92.0	60	27	6	6	0
	⑤市の収入(市の歳入に計上するもの)	55	千円	92.0	60	27	6	6	0
	使用料(減免後)	1	千円	14.0	7	7	6	6	
	財産貸付料収入・目的外使用料収入		千円						
	負担金		千円						
	その他の収入	54	千円	102.0	53	20			
	⑥指定管理者の収入(市の歳入に計上しないもの)	0	千円		0	0	0	0	0
	⑦指定管理料		千円						
	利用料金収入		千円						
	自主事業収入		千円						
その他の収入		千円							
※使用料の減免額	369	千円	96.0	384	370	374	353		
収支(④-③)	▲269		88.0	▲306	▲365	▲336	▲305	0	
市負担額⑧(①-⑤+⑦)	269	千円	88.0	306	365	336	305	0	
市負担割合(⑧÷③)	83	%	99.0	84	93	98	98		