

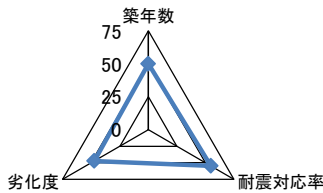
施設基本情報シート

平成28年度

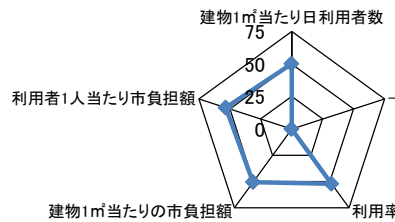
施設コード	408				施設用途別分類	集会施設					
施設名	高松市香川町多目的研修集会施設				利用圏域別分類	未設定					
施設所管課	農林水産課				施設評価対象主管課	農林水産課					
所在地(町名・番地)	香川町安原下第3号194-1				財産区分	公共用財産(その他の施設)					
開設年月日	平成1年3月31日				指定管理期間						
施設運営形態	直営(一部委託含む)				外観						
設置根拠法令											
設置条例	高松市多目的研修集会施設条例										
今後の改修計画等	当面は現状のまま存続する										
設置目的	市民に研修、集会、レクリエーション、文化等の場を提供し、市民福祉の増進に寄与するため。				内部						
用途地域											
主な利用者	一般市民				避難ビル指定	-		受入人数	0 人		
					避難所指定	有					
土地情報	土地面積	1,109.00 m ²			建物情報	総延床面積	494.80 m ²				
	内、市有地面積	1,109.00 m ²				階数(主たる建物)	地上1階				
	内、借地面積	0.00 m ²				構造(主たる建物)	鉄骨造				
利用情報	(区分・単位)	平成27年度		平成26年度		建築年(主たる建物)	平成1年(1989年)				
		実績	前年比%	実績	前年比%	耐震対応(主たる建物)	対応済	所有状況	市有物件		
	開館日数(日)	300	100	300	121	貸付面積	0.00 m ²				
	延べ利用者数(人)	4,057	118	3,426	85	借家面積	0.00 m ²				
	利用率(%)	13	107	12	97	未利用スペース	0 m ²				
収入	(区分・単位)	平成27年度		平成26年度		支出	(区分・単位)	平成27年度		平成26年度	
		千円	前年度比%	千円	前年度比%			千円	前年度比%	千円	前年度比%
	市の収入計① (②+③)	133	109	122	77		市の支出計⑨ (指定管理料除く)	720	106	682	90
	使用料(減免後)②	131	109	120	77		施設のコスト	720	106	682	90
	その他③	2	100	2	100		事業のコスト	0		0	
	指定管理者の収入計④	0		0			人に係るコスト	0		0	
	指定管理料⑤	0		0			指定管理者の支出計⑩	0		0	
	利用料金収入⑥	0		0			施設のコスト	0		0	
	自主事業収入	0		0			自主事業以外のコスト	0		0	
	その他収入	0		0			自主事業のコスト	0		0	
	《参考》 使用料減免額⑦	0		0			人に係るコスト	0		0	
収入合計⑧	133	109	122	77	支出合計⑪	720	106	682	90		
使用料減免割合(%) (⑦÷(①+⑥+⑦))	0		0		工事請負費・修繕費	211	167	126			
施設経営における実質的な収入(⑧-⑤)	133	109	122	77	市(市民)負担額⑫ (⑨-①+⑤)	587	105	560	93		
指定管理者の収支差引 (④-⑩)	0		0		市(市民)負担割合(%) (⑫÷⑪)	82	99	82	104		
利用1(人・戸・冊)当たりのコスト (⑧÷利用量(人・戸・冊))	177 円				利用1(人・戸・冊)当たり市負担額 (⑫÷利用量(人・戸・冊))	145 円					

施設コード	408	利用用途別分類	集会施設			
施設名	高松市香川町多目的研修集会施設	利用圏域別分類	未設定			
評価指標	一次評価	A:継続 (品質:平均点以上、供給・財務:平均点以上)				A
		B:改修・転用 (品質:平均点未満、供給・財務:平均点以上)				
		C:用途変更・移転 (品質:平均点以上、供給・財務:平均点未満)				
		D:廃止・統廃合 (品質:平均点未満、供給・財務:平均点未満)				
	品質評価の評価値(偏差値)	50.7				
供給評価の評価値(偏差値)	51.1					
財務評価の評価値(偏差値)	51.9					
品質評価	築27年を経過しており、更新・修繕等を要する部位が多く、劣化が進んでいる。	指標の結果	評価指標	数値	偏差値	平均
			築年数	27.0 年	50.0	27.0 年
			耐震対応率	1.0 率	54.8	0.8 率
			劣化度	46.3 点	47.4	38.5 点
			評価値	50.7		
			評価指標	数値	偏差値	平均
建物1㎡当たり日利用者数	0.02733 人/日	50.1	0.02698 人/日			
-						
利用率	0.13 比率	52.1	0.09228 比率			
評価値	51.1					
財務評価	同分類施設と比較すると、利用者1人あたり市負担額は低い。	指標の結果	評価指標	数値	偏差値	平均
			建物1㎡当たりの市負担額	1.2 千円	50.5	1.3 千円
			利用者1人当たり市負担額	0.1 千円	53.3	0.3 千円
			評価値	51.9		
			評価指標	数値	偏差値	平均

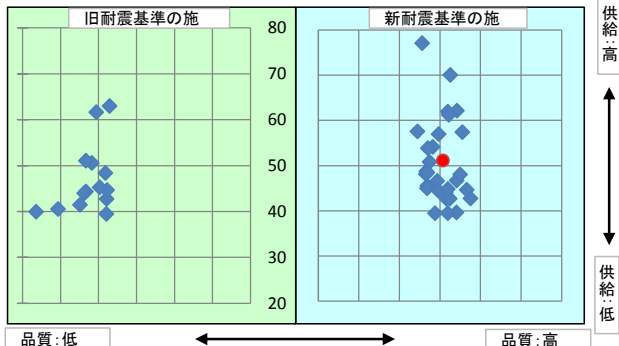
品質評価の分布図



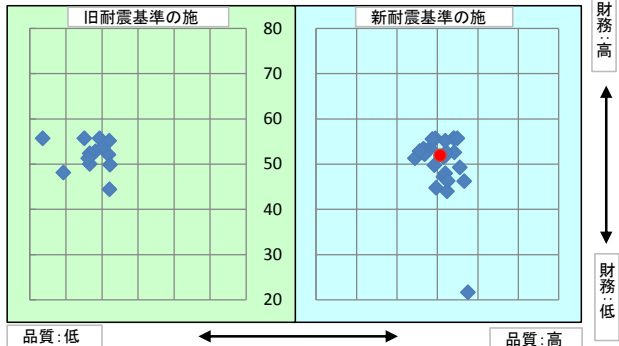
供給評価・財務評価の分布図



品質評価・供給評価のポートフォリオ



品質評価・財務評価のポートフォリオ



二次評価 (A:継続 B:改修・転用 C:用途変更・移転 D:廃止・統廃合)		A
評価の理由	一次評価結果(案)を妥当とする。	

二次評価に対する施設評価対象主管課の意見		
意見の理由	二次評価(案)を了とする。	
地理的な特性や特別な事情など		

施設と評価の分析		
1	半径1km以内にある近隣の市有施設の有無。有の場合は施設名	塩江分団第1部長野消防屯所、香川分団第4部安原消防屯所
2	半径5km以内にある市の同類施設の有無。有の場合は、施設名	香南コミュニティセンター、塩江コミュニティセンター、香川町グリーンセンター、上部会館、川東下文化センター、川東上文化センター、川東西部文化センター、川内原東部文化センター、浅野2号文化センター、日生ニュータウン文化センター、関集会所、東谷コミュニティセンター、浅野コミュニティセンター、ふれあい古民館、川東コミュニティセンター、吉光文化センター、横井集会所、香南町岡集会所、原集会所、西庄集会所、池西農村環境改善センター、由佐農村環境改善センター、塩江町高齢者活動促進センター、生活改善センター、香川町丸山地区構造改善センター、香川町高齢者活動促進センター、浅野地区集落研修センター
3	半径5km以内にある国、県、民間等の同類施設の有無。有の場合は、施設名	無
4	交通事情(幹線道路及び公共交通機関)の状況	高松市中心市街地から国道193号線を経由して車で29分
5	目標使用年数	15年

有識者等の意見

施設ごとの設置目的、利用目的等に基づく整理を行い、より効果的な活用が図れるよう、今後の在り方を検討する必要がある。

総合評価

施設

継続

機能

-

現施設は、保全計画に基づき計画的な修繕を行い、継続使用とするが、大規模改修や建て替え等を行わない。

評価の理由

目標使用年数

15年

運営状況シート①(収支状況)

施設コード	408			利用用途別分類	集会施設				
施設名	高松市香川町多目的研修集会施設			利用圏域別分類	未設定				
区分		平成27年度	前年度比(%)	平成26年度	平成25年度	平成24年度	平成23年度	平成22年度	
職員数	正職員		人						
	非常勤職員		人						
	臨時職員		人						
支出	①市の支出(指定管理料を除く)	931	千円	115.0	808	760	751	783	0
	施設に係るコスト	931	千円	115.0	808	760	751	783	0
	光熱水費	542	千円	101.0	539	504	484	534	
	工事請負費・修繕費	211	千円	167.0	126		106	6	
	土地・建物等の使用料・賃借料		千円						
	施設コスト:土地・建物以外のリース料		千円						
	施設・設備管理委託料	140	千円	452.0	31	129	34	126	
	その他	38	千円	34.0	112	127	127	117	
	事業運営に係るコスト	0	千円		0	0	0	0	0
	事業委託費		千円						
	事業物件費(需用費・役務費等)		千円						
	その他		千円						
	人に係るコスト	0	千円		0	0	0	0	0
	人件費		千円						
	②指定管理者の支出	0	千円		0	0	0	0	0
	施設に係るコスト	0	千円		0	0	0	0	0
	光熱水費		千円						
	工事請負費・修繕費		千円						
	土地・建物等の使用料・賃借料		千円						
	施設コスト:土地・建物以外のリース料		千円						
	施設・設備管理委託料		千円						
	その他		千円						
	事業運営に係るコスト(自主事業以外)	0	千円		0	0	0	0	0
	事業委託費		千円						
	事業物件費(需用費・役務費等)		千円						
	その他		千円						
	事業運営に係るコスト(自主事業分)	0	千円		0	0	0	0	0
	事業委託費		千円						
	事業物件費(需用費・役務費等)		千円						
	その他		千円						
人に係るコスト	0	千円		0	0	0	0	0	
人件費		千円							
③合計(①+②)	931	千円	115.0	808	760	751	783	0	
施設に係るコスト	931	千円	115.0	808	760	751	783	0	
光熱水費	542	千円	101.0	539	504	484	534	0	
工事請負費・修繕費	211	千円	167.0	126	0	106	6	0	
土地・建物等の使用料・賃借料	0	千円		0	0	0	0	0	
施設コスト:土地・建物以外のリース料	0	千円		0	0	0	0	0	
施設・設備管理委託料	140	千円	452.0	31	129	34	126	0	
その他	38	千円	34.0	112	127	127	117	0	
事業運営に係るコスト(指定管理者の自主事業以外)	0	千円		0	0	0	0	0	
事業委託費	0	千円		0	0	0	0	0	
事業物件費(需用費・役務費等)	0	千円		0	0	0	0	0	
その他	0	千円		0	0	0	0	0	
事業運営に係るコスト(指定管理者の自主事業分)	0	千円		0	0	0	0	0	
事業委託費	0	千円		0	0	0	0	0	
事業物件費(需用費・役務費等)	0	千円		0	0	0	0	0	
その他	0	千円		0	0	0	0	0	
人に係るコスト	0	千円		0	0	0	0	0	
人件費	0	千円		0	0	0	0	0	
④合計(⑤+⑥)	133	千円	109.0	122	158	196	243	0	
⑤市の収入(市の歳入に計上するもの)	133	千円	109.0	122	158	196	243	0	
使用料(減免後)	131	千円	109.0	120	156	194	241		
財産貸付料収入・目的外使用料収入	2	千円	100.0	2	2	2	2		
負担金		千円							
その他の収入		千円							
⑥指定管理者の収入(市の歳入に計上しないもの)	0	千円		0	0	0	0	0	
⑦指定管理料		千円							
利用料金収入		千円							
自主事業収入		千円							
その他の収入		千円							
※使用料の減免額		千円							
収支(④-③)	▲ 798		116.0	▲ 686	▲ 602	▲ 555	▲ 540	0	
市負担額⑧(①-⑤+⑦)	798	千円	116.0	686	602	555	540	0	
市負担割合⑨(⑧÷③)	86	%	101.0	85	79	74	69		