

# 高松市の概要

1 市制施行	明治23年2月15日
2 人口 (令和6.4.1現在)	409,341人
3 世帯数 (令和6.4.1現在)	191,209世帯
4 人口動態 (令和5年中)	
自然動態	2,610人減
社会動態	97人増
5 面積 (令和5.5.1現在)	375.67 k m <sup>2</sup>
6 産業構成 (令和2年国勢調査)	
総数	192,900人
第1次産業	4,463人 (構成比 2.3%)
第2次産業	36,183人 (構成比 18.8%)
第3次産業	145,974人 (構成比 75.7%)
分類不能	6,280人 (構成比 3.3%)
7 都市形態	商業観光都市

## 8 令和6年度予算（令和5年度当初予算額対比）

（単位：千円）

会計名	令和6年度 当初予算額 (A)	令和5年度 当初予算額 (A)	比較増減		
			金額 (A)-(B)	前年度対比 (A)/(B) %	
一般会計	171,900,000	168,900,000	3,000,000	101.8	
特別会計	国民健康保険事業	39,780,098	41,418,416	△ 1,638,318	96.0
	（事業勘定）	39,733,102	41,387,775	△ 1,654,673	96.0
	（直診勘定）	46,996	30,641	16,355	153.4
	後期高齢者医療事業	7,835,018	7,173,054	661,964	109.2
	介護保険事業	43,902,377	43,329,413	572,964	101.3
	（保険事業勘定）	43,710,440	43,161,166	549,274	101.3
	（サービス勘定）	191,937	168,247	23,690	114.1
	母子福祉資金等貸付事業	100,511	116,620	△ 16,109	86.2
	食肉センター事業	381,005	357,241	23,764	106.7
	競輪事業	24,893,874	22,395,263	2,498,611	111.2
	卸売市場事業	639,814	1,557,613	△ 917,799	41.1
	中小企業勤労者福祉共済事業	112,300	117,383	△ 5,083	95.7
	駐車場事業	675,011	400,254	274,757	168.6
	計	118,320,008	116,865,257	1,454,751	101.2
	合計	290,220,008	285,765,257	4,454,751	101.6
病院事業会計	12,285,007	12,265,658	19,349	100.2	
下水道事業会計	23,237,321	21,043,709	2,193,612	110.4	
総計	325,742,336	319,074,624	6,667,712	102.1	

9 令和6年度一般会計歳入予算（令和5年度当初予算額対比）

（単位：千円）

科 目		令和6年度当初		令和5年度当初		比較増減	
		予算額 (A)	構成比 %	予算額 (B)	構成比 %	金額 (A)-(B)	前年度比 (A)/(B) %
自主財源	市 税	64,115,000	37.3	65,477,000	38.8	△ 1,362,000	97.9
	分担金及び負担金	918,705	0.5	904,798	0.5	13,907	101.5
	使用料及び手数料	3,202,111	1.9	3,188,684	1.9	13,427	100.4
	財産収入	1,806,956	1.1	1,962,237	1.2	△ 155,281	92.1
	寄附金	1,268,380	0.7	1,092,348	0.7	176,032	116.1
	繰入金	6,758,644	3.9	3,550,407	2.1	3,208,237	190.4
	繰越金	76,321	0.0	71,899	0.0	4,422	106.2
	諸収入	4,329,493	2.5	3,961,675	2.4	367,818	109.3
	小計	82,475,610	47.9	80,209,048	47.6	2,266,562	102.8
依存財源	地方譲与税	1,087,800	0.6	1,040,100	0.6	47,700	104.6
	利子割交付金	34,000	0.0	42,000	0.0	△ 8,000	81.0
	配当割交付金	414,000	0.2	416,000	0.2	△ 2,000	99.5
	株式等譲渡所得割交付金	481,000	0.3	325,000	0.2	156,000	148.0
	法人事業税交付金	1,245,000	0.7	1,230,000	0.7	15,000	101.2
	地方消費税交付金	10,788,000	6.3	11,511,000	6.8	△ 723,000	93.7
	ゴルフ場利用税交付金	27,000	0.0	25,000	0.0	2,000	108.0
	環境性能割交付金	130,000	0.1	90,000	0.1	40,000	144.4
	国有提供施設等所在 市町村助成交付金	796	0.0	733	0.0	63	108.6
	地方特例交付金	2,345,000	1.4	400,000	0.2	1,945,000	586.3
	地方交付税	20,733,000	12.1	16,833,000	10.0	3,900,000	123.2
	交通安全対策特別交付金	75,000	0.0	81,000	0.0	△ 6,000	92.6
	国庫支出金	29,669,791	17.3	29,532,100	17.5	137,691	100.5
	県支出金	13,009,503	7.6	12,523,819	7.4	485,684	103.9
市債	9,384,500	5.5	14,641,200	8.7	△ 5,256,700	64.1	
小計	89,424,390	52.1	88,690,952	52.4	733,438	100.8	
合計	171,900,000	100.0	168,900,000	100.0	3,000,000	101.8	

10 令和6年度一般会計歳出予算（令和5年度当初予算額対比）

（単位：千円）

款 別	令和6年度当初		令和5年度当初		比 較 増 減	
	予算額 (A)	構成比 %	予算額 (B)	構成比 %	金 額 (A)-(B)	前年度対比 (A)/(B) %
議 会 費	742,456	0.4	743,887	0.4	△ 1,431	99.8
総 務 費	14,407,499	8.4	14,318,660	8.5	88,839	100.6
民 生 費	77,742,497	45.2	73,712,683	43.6	4,029,814	105.5
衛 生 費	16,535,345	9.6	17,023,924	10.1	△ 488,579	97.1
労 働 費	359,241	0.2	207,423	0.1	151,818	173.2
農 林 水 産 業 費	2,208,887	1.3	1,932,586	1.1	276,301	114.3
商 工 費	2,180,886	1.2	3,269,949	1.9	△ 1,089,063	66.7
土 木 費	13,756,266	8.0	11,324,979	6.7	2,431,287	121.5
消 防 費	5,999,324	3.5	5,507,982	3.3	491,342	108.9
教 育 費	19,371,918	11.3	24,939,968	14.8	△ 5,568,050	77.7
災 害 復 旧 費	10,000	0.0	10,000	0.0	0	100.0
公 債 費	18,485,681	10.8	15,807,959	9.4	2,677,722	116.9
予 備 費	100,000	0.1	100,000	0.1	0	100.0
合 計	171,900,000	100.0	168,900,000	100.0	3,000,000	101.8

# 議 会 の 概 要

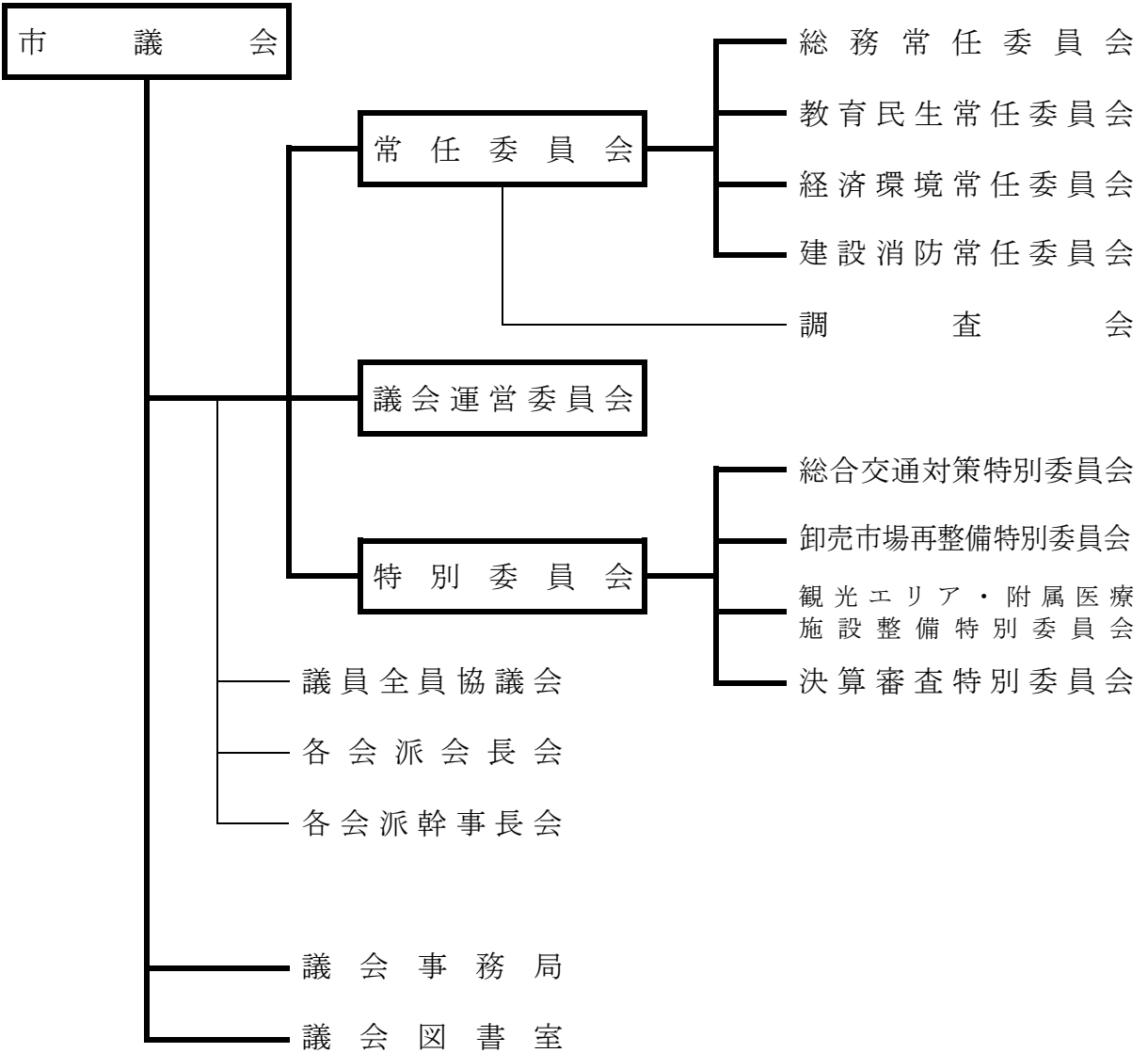
## 1 議員定数と現員

(R 6. 5. 1 現在)

条例定数	現 員
40 人	39 人

- ※ 昭和 56 年 3 月 26 日定数条例制定 (昭和 58 年 4 月 24 日適用)
- ※ 平成 9 年 3 月 26 日定数条例一部改正  
(定数を 44 人から 4 人削減 : 平成 11 年 4 月 25 日適用)

## 2 議会の構成



### 3 常任・特別委員会

#### (1) 常任委員会

委員会名（定数）	所 管 事 項	任 期
総 務 常 任 委 員 会 (10人)	<ul style="list-style-type: none"> <li>・政策局の所管に関する事項</li> <li>・総務局の所管に関する事項</li> <li>・市民局の所管に関する事項</li> <li>・財政局の所管に関する事項</li> <li>・会計管理者の所管に関する事項</li> <li>・他の常任委員会の所管に属しない事項</li> </ul>	1 年
教 育 民 生 常 任 委 員 会 (10人)	<ul style="list-style-type: none"> <li>・健康福祉局の所管に関する事項</li> <li>・病院局の所管に関する事項</li> <li>・教育委員会の所管に関する事項</li> </ul>	1 年
経 済 環 境 常 任 委 員 会 (10人)	<ul style="list-style-type: none"> <li>・環境局の所管に関する事項</li> <li>・創造都市推進局の所管に関する事項</li> <li>・農業委員会の所管に関する事項</li> </ul>	1 年
建 設 消 防 常 任 委 員 会 (10人)	<ul style="list-style-type: none"> <li>・都市整備局の所管に関する事項</li> <li>・消防局の所管に関する事項</li> </ul>	1 年

#### (2) 特別委員会

委員会名（定数）	目 的	設置期間	設置年月日
総 合 交 通 対 策 特 別 委 員 会 (13人)	公共交通の利便性向上・利用促進のほか、自転車の活用や航路・空路の活性化など、総合的な交通施策について調査研究するもの	任 期 中	H27. 5. 15
卸 売 市 場 再 整 備 特 別 委 員 会 (13人)	青果棟の移転整備及び花き棟を含め、水産物棟の再整備において、機能的でにぎわいづくりに活用できる施設整備について調査研究するもの	目的達成まで	R元. 5. 17
観 光 エ リ ア ・ 附 属 医 療 施 設 整 備 特 別 委 員 会 (14人)	屋島及び塩江地域の観光振興のほか、附属医療施設の建設整備について調査研究するもの	目的達成まで	R元. 5. 17
決 算 審 査 特 別 委 員 会 (37人)	9月定例会中の委員会付託に先立ち、議長発議により議長及び議会選出の監査委員を除く37人で構成する特別委員会を設置・委員選任し、閉会中に各会計決算を各常任委員会による分科会において審査・採決を経た後、委員会において分科会長報告を受け、12月定例会開会日に委員長報告を行う。		

4 令和6年度議会予算 【742,456千円 (一般会計に占める構成比 0.4%)】

(単位：千円)

節	金額	節	金額
報酬	302,601	需用費	7,662
給料	73,751	役務費	1,765
職員手当等	150,015	委託料	11,575
共済費	112,215	使用料及び賃借料	1,553
旅費	27,413	備品購入費	50
交際費	2,500	負担金、補助及び交付金	51,356

5 党派・会派別等構成

(単位：人) (R6.5.1現在)

党派	自由民主党 清新会	市民フォーラム 21	公明党 議員会	自由民主党 議員会	日本共産党 議員団	無所属	計
自由民主党	18 (3)			3			21 (3)
公明党			5 (1)				5 (1)
立憲民主党		4 (2)				1	5 (2)
国民民主党		2					2
日本維新の会						1 (1)	1 (1)
日本共産党					2 (2)		2 (2)
無所属	1	1				1 (1)	3 (1)
計	19 (3)	7 (2)	5 (1)	3	2 (2)	3 (2)	39 (10)

※ ( ) 内は女性議員

6 年齢別構成

(R6.5.1現在)

年代	20歳代	30歳代	40歳代	50歳代	60歳代	70歳代	平均年齢
人数	1人	1人	4人	15人	15人	3人	57.4歳

7 当選回数別構成

(R6.5.1現在)

当選回数	1回	2回	3回	4回	5回	6回	7回
人数	16人	5人	7人	3人	5人	2人	1人

8 議員報酬等

(H9. 4. 1適用)

区 分	金 額
議 長	727,000 円
副議長	647,000 円
議 員	608,000 円

(H18. 4. 1適用)

区 分	金 額
市 長	1,110,000 円
副市長	897,000 円

9 期末手当

(R6. 4. 1適用)

6月期	12月期	合 計	加算割合
1.7 月分	1.7 月分	3.4 月分	20/100

10 行政視察旅費 (令和6年度予算)

- ・個人視察 3,600,000 円
- ・常任委員会視察 3,400,000 円

11 海外行政視察旅費 (令和6年度予算)

6,000,000 円 (10 人分)

12 議会運営委員会行政視察 (令和6年度予算)

850,000 円 (10 人分)

13 政務活動費

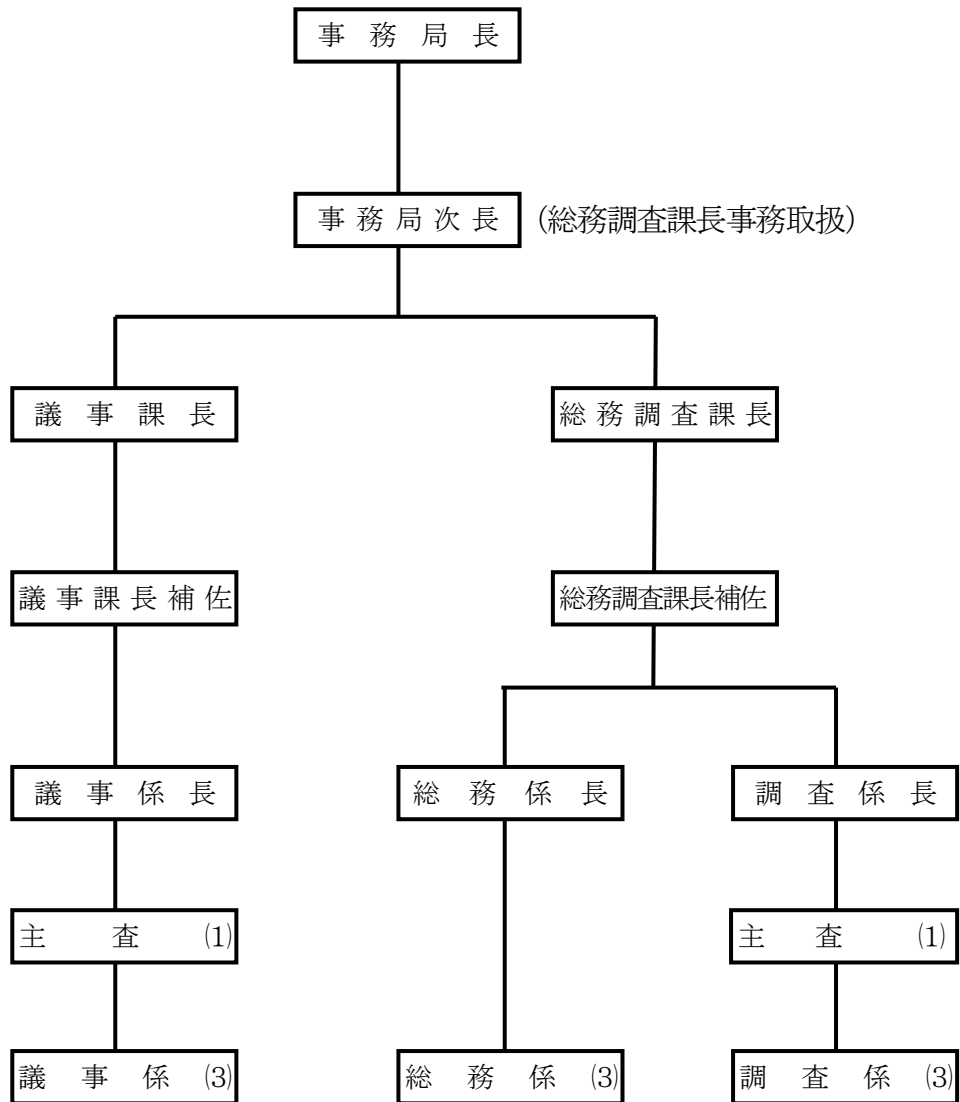
議員1人年額1,200,000円(月額100,000円)を年2回に分け、議員個人に交付する。

14 費用弁償

1日当たり 3,000 円 (H28. 4. 1適用)



15 議会事務局 (機構及び職員数、R6.4.1現在)



【 定数 25人 ・ 現員 19人 】

このほか、総務調査課に会計年度任用職員 5人を配置。