

# 高松市の概要

1 市制施行	明治23年2月15日
2 人口 (令和8.4.1現在)	405,566人
3 世帯数 (令和8.4.1現在)	193,844世帯
4 人口動態 (令和7年中)	
自然動態	△2,600人減
社会動態	658人増
5 面積	375.67k㎡
6 産業構成 (令和2年国勢調査)	
総数	192,900人
第1次産業	4,463人 (構成比 2.3%)
第2次産業	36,183人 (構成比 18.8%)
第3次産業	145,974人 (構成比 75.7%)
分類不能	6,280人 (構成比 3.3%)
7 都市形態	商業観光都市

## 8 令和8年度予算（令和7年度当初予算額対比）

（単位：千円）

会計名	令和8年度 当初予算額 (A)	令和7年度 当初予算額 (B)	比較増減		
			金額 (A)-(B)	前年度比 (A)/(B) %	
一般会計	192,800,000	184,400,000	8,400,000	104.6	
特別会計	国民健康保険事業	41,158,433	40,630,159	528,274	101.3
	（事業勘定）	41,111,987	40,584,351	527,636	101.3
	（直診勘定）	46,446	45,808	638	101.4
	後期高齢者医療事業	9,172,779	8,218,327	954,452	111.6
	介護保険事業	47,204,432	45,064,746	2,139,686	104.7
	（保険事業勘定）	47,019,936	44,881,316	2,138,620	104.8
	（サービス事業勘定）	184,496	183,430	1,066	100.6
	母子福祉資金等貸付事業	30,627	57,407	△26,780	53.4
	食肉センター事業	411,497	396,206	15,291	103.9
	競輪事業	30,739,208	25,759,651	4,979,557	119.3
	卸売市場事業	953,435	1,085,001	△131,566	87.9
	中小企業勤労者福祉共済事業	96,062	110,948	△14,886	86.6
	駐車場事業	756,674	831,250	△74,576	91.0
	計	130,523,147	122,153,695	8,369,452	106.9
合計	323,323,147	306,553,695	16,769,452	105.5	
病院事業会計	12,813,393	12,600,476	212,917	101.7	
下水道事業会計	24,374,954	22,851,888	1,523,066	106.7	
総計	360,511,494	342,006,059	18,505,435	105.4	

9 令和8年度一般会計歳入予算（令和7年度当初予算額対比）

（単位：千円）

科 目		令和8年度当初		令和7年度当初		比 較 増 減	
		予算額 (A)	構成比 %	予算額 (B)	構成比 %	金 額 (A)-(B)	前年度比 (A)/(B) %
自 主 財 源	市 税	70,024,825	36.3	68,035,000	36.9	1,989,825	102.9
	分担金及び負担金	862,697	0.5	882,975	0.5	△ 20,278	97.7
	使用料及び手数料	3,093,547	1.6	3,174,849	1.7	△ 81,302	97.4
	財 産 収 入	1,066,234	0.6	2,178,512	1.2	△ 1,112,278	48.9
	寄 附 金	1,360,240	0.7	1,272,420	0.7	87,820	106.9
	繰 入 金	6,394,923	3.3	5,888,086	3.2	506,837	108.6
	繰 越 金	22,240	0.0	22,747	0.0	△ 507	97.8
	諸 収 入	4,578,021	2.4	4,531,785	2.5	46,236	101.0
	小 計	87,402,727	45.4	85,986,374	46.7	1,416,353	101.6
依 存 財 源	地 方 譲 与 税	1,061,600	0.6	1,036,200	0.6	25,400	102.5
	利 子 割 交 付 金	262,000	0.1	58,000	0.0	204,000	451.7
	配 当 割 交 付 金	751,000	0.4	408,000	0.2	343,000	184.1
	株式等譲渡所得割交付金	1,087,000	0.6	824,000	0.4	263,000	131.9
	法 人 事 業 税 交 付 金	1,403,000	0.7	1,311,000	0.7	92,000	107.0
	地方消費税交付金	13,046,000	6.8	12,374,000	6.7	672,000	105.4
	ゴルフ場利用税交付金	26,000	0.0	25,000	0.0	1,000	104.0
	環境性能割交付金	405	0.0	144,000	0.1	△ 143,595	0.3
	国有提供施設等所在 市町村助成交付金	826	0.0	838	0.0	△12	98.6
	地方特例交付金	631,670	0.3	391,000	0.2	240,670	161.6
	地 方 交 付 税	21,850,000	11.3	20,750,000	11.3	1,100,000	105.3
	交通安全対策特別交付金	52,242	0.0	57,718	0.0	△ 5,476	90.5
	国 庫 支 出 金	38,429,505	19.9	34,763,910	18.8	3,665,595	110.5
	県 支 出 金	16,014,825	8.3	14,858,160	8.1	1,156,665	107.8
市 債	10,781,200	5.6	11,411,800	6.2	△ 630,600	94.5	
小 計	105,397,273	54.6	98,413,626	53.3	6,983,647	107.1	
合 計		192,800,000	100.0	184,400,000	100.0	8,400,000	104.6

10 令和8年度一般会計歳出予算（令和7年度当初予算額対比）

（単位：千円）

款 別	令和8年度当初		令和7年度当初		比 較 増 減	
	予算額	構成比	予算額	構成比	金 額	前年度対比
	(A)	%	(B)	%	(A)-(B)	(A)/(B) %
議 会 費	720,282	0.4	728,473	0.4	△8,191	98.9
総 務 費	20,099,647	10.4	15,559,164	8.4	4,540,483	129.2
民 生 費	88,244,496	45.8	83,603,556	45.3	4,640,940	105.6
衛 生 費	16,781,750	8.7	19,017,996	10.3	△2,236,246	88.2
労 働 費	182,388	0.1	338,331	0.2	△155,943	53.9
農 林 水 産 業 費	2,596,302	1.3	2,926,777	1.6	△330,475	88.7
商 工 費	3,476,697	1.8	4,009,744	2.2	△533,047	86.7
土 木 費	15,552,118	8.1	15,714,168	8.5	△162,050	99.0
消 防 費	5,885,862	3.0	5,515,599	3.0	370,263	106.7
教 育 費	21,945,188	11.4	19,492,216	10.6	2,452,972	112.6
災 害 復 旧 費	10,000	0.0	10,353	0.0	△353	96.6
公 債 費	17,050,270	8.8	17,167,723	9.3	△117,453	99.3
諸 支 出 金	155,000	0.1	215,900	0.1	△60,900	71.8
予 備 費	100,000	0.1	100,000	0.1	0	100.0
合 計	192,800,000	100.0	184,400,000	100.0	8,400,000	104.6

# 議 会 の 概 要

## 1 議員定数と現員

(R 8. 5. 13 現在)

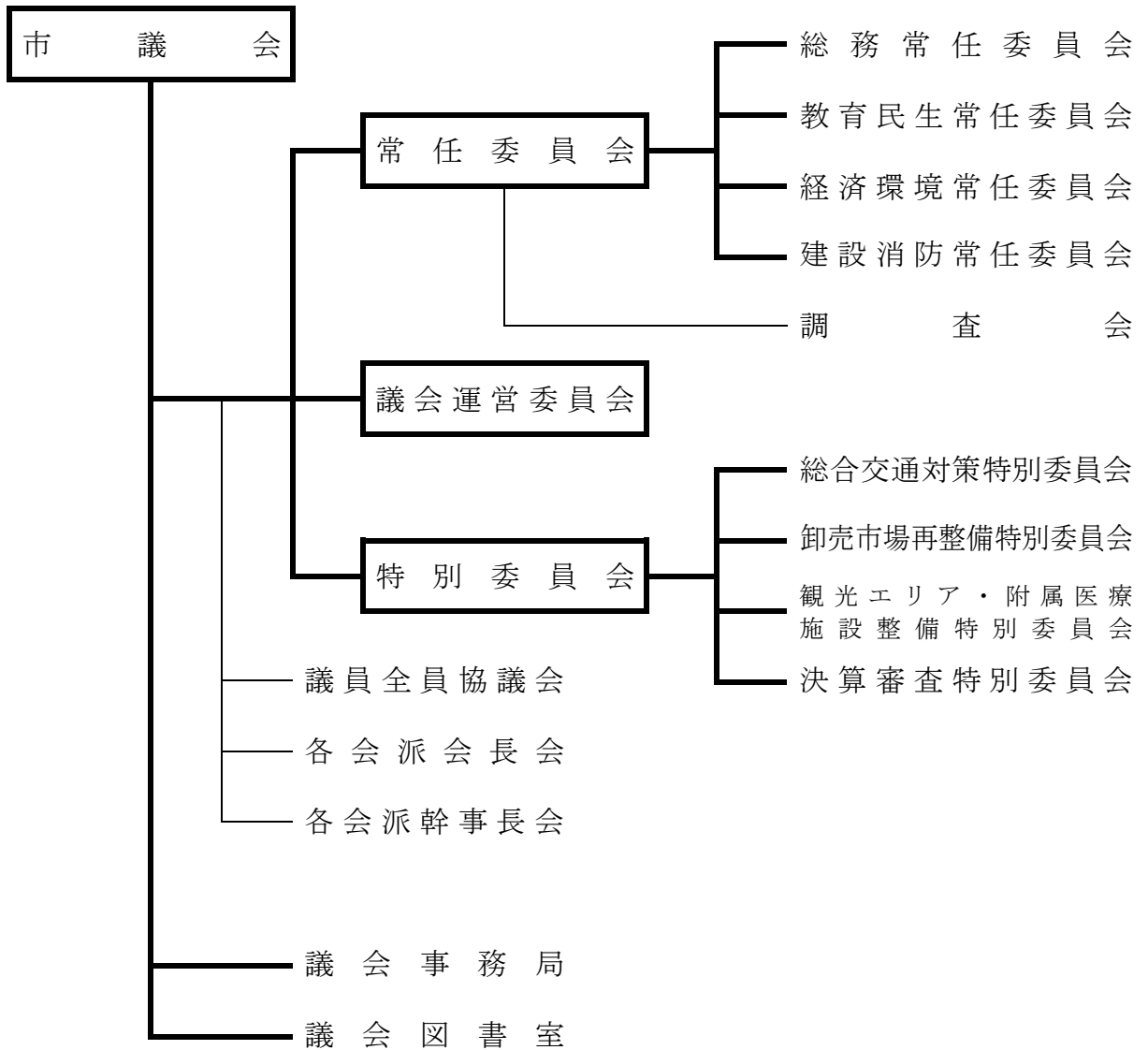
条例定数	現 員
40 人	38 人

※ 昭和 56 年 3 月 26 日定数条例制定 (昭和 58 年 4 月 24 日適用)

※ 平成 9 年 3 月 26 日定数条例一部改正

(定数を 44 人から 4 人削減 : 平成 11 年 4 月 25 日適用)

## 2 議会の構成



### 3 常任・特別委員会

#### (1) 常任委員会

委員会名（定数）	所 管 事 項	任 期
総 務 常 任 委 員 会 (10人)	<ul style="list-style-type: none"> <li>・政策局の所管に関する事項</li> <li>・総務局の所管に関する事項</li> <li>・市民局の所管に関する事項</li> <li>・財政局の所管に関する事項</li> <li>・会計管理者の所管に関する事項</li> <li>・他の常任委員会の所管に属しない事項</li> </ul>	1 年
教 育 民 生 常 任 委 員 会 (10人)	<ul style="list-style-type: none"> <li>・健康福祉局の所管に関する事項</li> <li>・病院局の所管に関する事項</li> <li>・教育委員会の所管に関する事項</li> </ul>	1 年
経 済 環 境 常 任 委 員 会 (10人)	<ul style="list-style-type: none"> <li>・環境局の所管に関する事項</li> <li>・創造都市推進局の所管に関する事項</li> <li>・農業委員会の所管に関する事項</li> </ul>	1 年
建 設 消 防 常 任 委 員 会 (10人)	<ul style="list-style-type: none"> <li>・都市整備局の所管に関する事項</li> <li>・消防局の所管に関する事項</li> </ul>	1 年

#### (2) 特別委員会

委員会名（定数）	目 的	設置期間	設置年月日
総 合 交 通 対 策 特 別 委 員 会 (13人)	公共交通の利便性向上・利用促進のほか、自転車の活用や航路・空路の活性化など、総合的な交通施策について調査研究するもの	目的達成まで	R 5 . 5 . 16
卸 売 市 場 再 整 備 特 別 委 員 会 (13人)	青果棟の移転整備及び花き棟を含め、水産物棟の再整備において、機能的でにぎわいづくりに活用できる施設整備について調査研究するもの	目的達成まで	R 5 . 5 . 16
観 光 エ リ ア ・ 附 属 医 療 施 設 整 備 特 別 委 員 会 (14人)	屋島及び塩江地域の観光振興のほか、附属医療施設の建設整備について調査研究するもの	目的達成まで	R 5 . 5 . 16
決 算 審 査 特 別 委 員 会 (37人)	9月定例会中の委員会付託に先立ち、議長発議により議長及び議会選出の監査委員を除く37人で構成する特別委員会を設置・委員選任し、閉会中に各会計決算を各常任委員会による分科会において審査・採決を経た後、委員会において分科会長報告を受け、12月定例会開会日に委員長報告を行う。		

4 令和8年度議会予算 【720,282千円 (一般会計に占める構成比 0.4%)】

(単位：千円)

節	金額	節	金額
報酬	292,826	需用費	8,300
給料	79,247	役務費	4,090
職員手当等	157,044	委託料	9,831
共済費	99,064	使用料及び賃借料	1,484
旅費	17,103	備品購入費	50
交際費	2,250	負担金、補助及び交付金	48,993

5 会派別等構成

(単位：人) (R8.5.13現在)

会派	自由民主党 清新会	市民 フォーラム21	公明党 議員会	自由民主党 議員会	日本共産党 議員団	無所属	合計
人数	17(2)	7(2)	5(1)	4(1)	2(2)	3(2)	38(10)

※ ( ) は女性議員数

6 年齢別構成

(R8.5.13現在)

年代	20歳代	30歳代	40歳代	50歳代	60歳代	70歳代	80歳代	平均年齢
人数	1人	0人	4人	11人	19人	2人	1人	60歳

7 当選回数別構成

(R8.5.13現在)

当選回数	1回	2回	3回	4回	5回	6回	7回
人数	15人	5人	7人	3人	5人	2人	1人

8 議員報酬等

(R8.4.1適用)

区分	金額
議長	735,000円
副議長	654,000円
議員	615,000円

(R8.4.1適用)

区分	金額
市長	1,122,000円
副市長	907,000円

## 9 期 末 手 当

(R 8 . 4 . 1 適 用)

6月期	12月期	合 計	加 算 割 合
1.75 月分	1.75 月分	3.5 月分	20/100

## 10 行 政 視 察 旅 費 (令 和 8 年 度 予 算)

- ・ 個 人 視 察                    3,420,000 円
- ・ 常 任 委 員 会 視 察            3,230,000 円

## 11 海 外 行 政 視 察 旅 費 (令 和 8 年 度 予 算)

0 円 (予 算 計 上 な し)

## 12 議 会 運 営 委 員 会 行 政 視 察 (令 和 8 年 度 予 算)

850,000 円 (10 人 分)

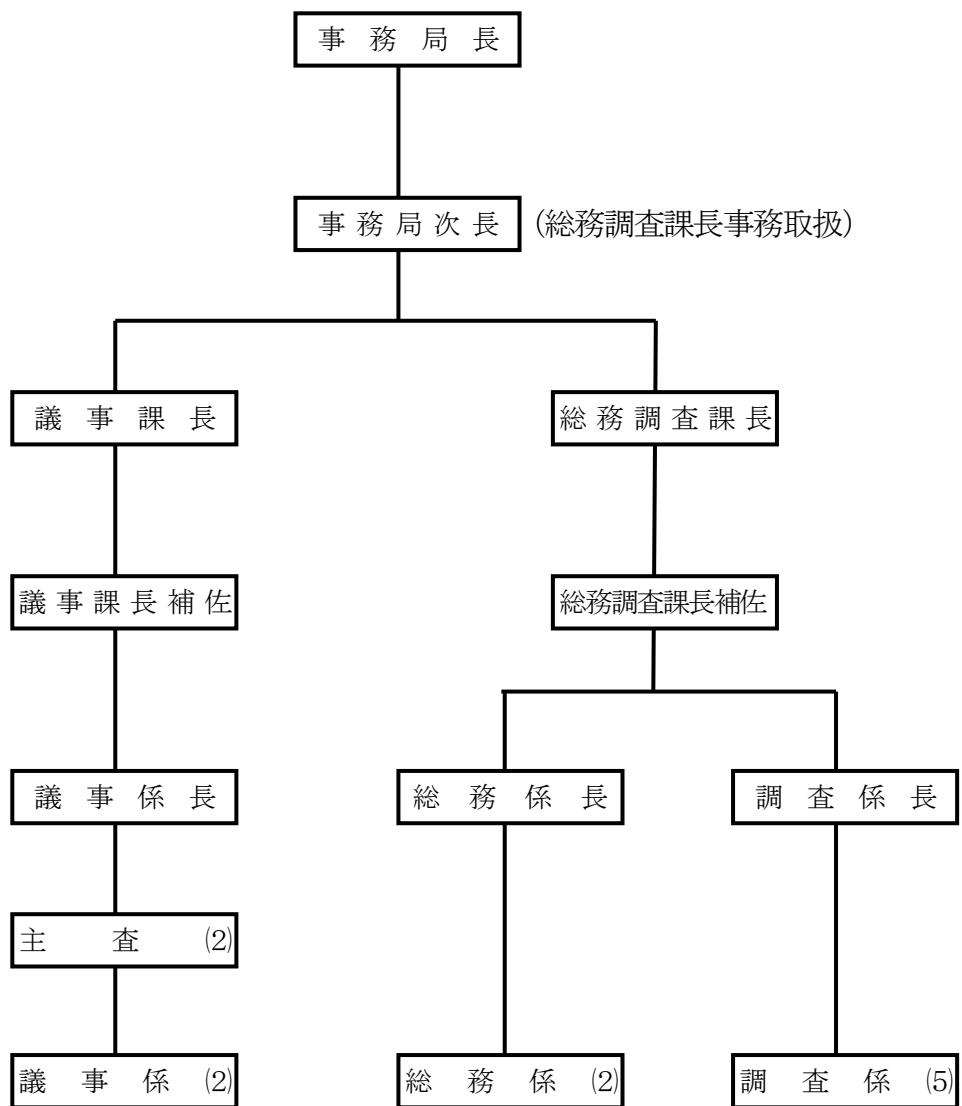
## 13 政 務 活 動 費

議 員 1 人 年 額 1,200,000 円 (月 額 100,000 円) を 年 2 回 に 分 け、議 員 個 人 に 交 付 す る。

## 14 費 用 弁 償

支 給 し て い な い

15 議 会 事 務 局 (機 構 及 び 職 員 数、R 8. 4. 1 現 在)



【 定 数 25 人 ・ 現 員 18 人 】

このほか、総務調査課に会計年度任用職員 8 人を配置。