

特定公共賃貸住宅募集について

常時受付しています。

1 募 集 団 地

団地名	構 造	設 備			間 取	住宅使用料(円) ※収入によって異なります
		浴 室	浴 槽	駐 車 場		
中 村	耐火6階建 耐火3階建	○	○	○	3LDK	37,000~42,000
北 山	耐火2階建	○	○	○	3DK	50,000~62,000

住宅使用料は入居者の収入(月額所得)に応じて決定します。

別途、共益費(団地により費用が変わります)、駐車場使用料がかかります。

2 入居までの流れ

申 込 受 付

住宅の申込みを常時受付します。希望の団地に空き家が発生した場合に、先着順に入居となります。空き家の状況によっては、入居できるまでに相当程度の期間がかかる場合があります。空き家の戸数、入居可能時期等の詳細については、高松市営住宅管理センターまでお問合せください。

資 格 審 査

希望の団地に空き家が発生した段階で、申込の受付順に、資格審査に必要な書類の説明文を郵送いたしますので、書類をそろえて指定する日時までに提出してください。提出いただいた書類をもとに入居資格の審査、実態調査を行います。
なお、通知文が届いた時点で入居の必要がなくなった方は、高松市営住宅管理センターまで御連絡ください。

入 居 手 続

入居予定者は、市が指定した期日までに次に掲げる手続を完了してください。
①敷金を納入してください。敷金は住宅使用料の3か月分です。
②連帯保証人1人が署名した請書を提出してください。
連帯保証人の実印の押印、印鑑証明が必要です。

3 入 居 資 格

次の(1)~(5)の全てを満たしていることが入居条件になります。

- (1) 自ら居住するために住宅を必要としていること。
- (2) 現に同居し、又は同居しようとする親族があること。
婚姻の届出はしていないが事実上婚姻関係と同様な事情にある方及び入居指定日から3か月以内に結婚する予定の方を含む。
- (3) 世帯の収入が基準の範囲内であること。(申込用紙の裏面を参照してください。)
- (4) 市税の滞納がないこと。(入居者全員)
- (5) 暴力団員でないこと。(入居者全員)

【お問合せ先】

〒760-8571 高松市番町1丁目8番15号 高松市役所7階
高松市営住宅管理センター

中村団地



所在地：高松市塩江町安原下第1号856-12

高松市塩江町安原下第1号856-14

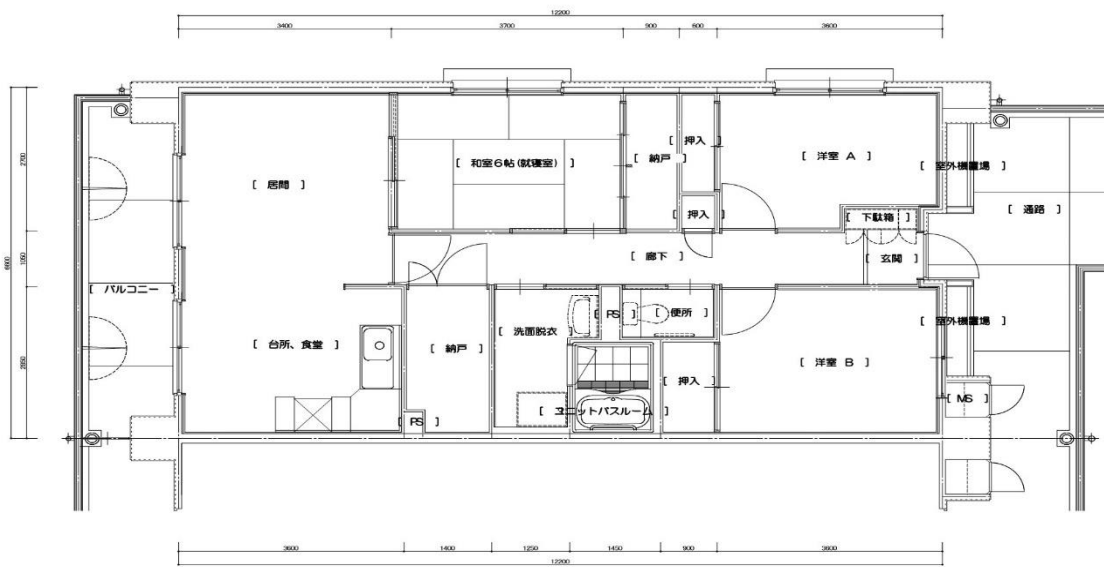
構造：鉄筋コンクリート造6階建て

鉄筋コンクリート造3階建て

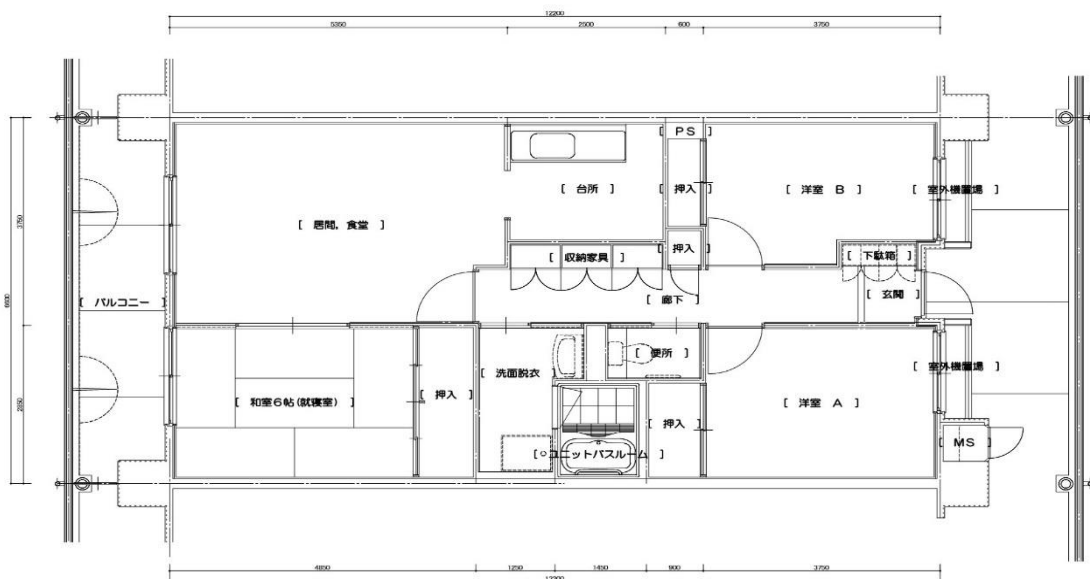
部屋設備：浴室あり、浴槽あり、給湯器あり、水洗洋式トイレ

施設設備：駐車場あり

中村団地 Aタイプ



中村団地 Bタイプ



特定公共賃貸住宅

北山団地



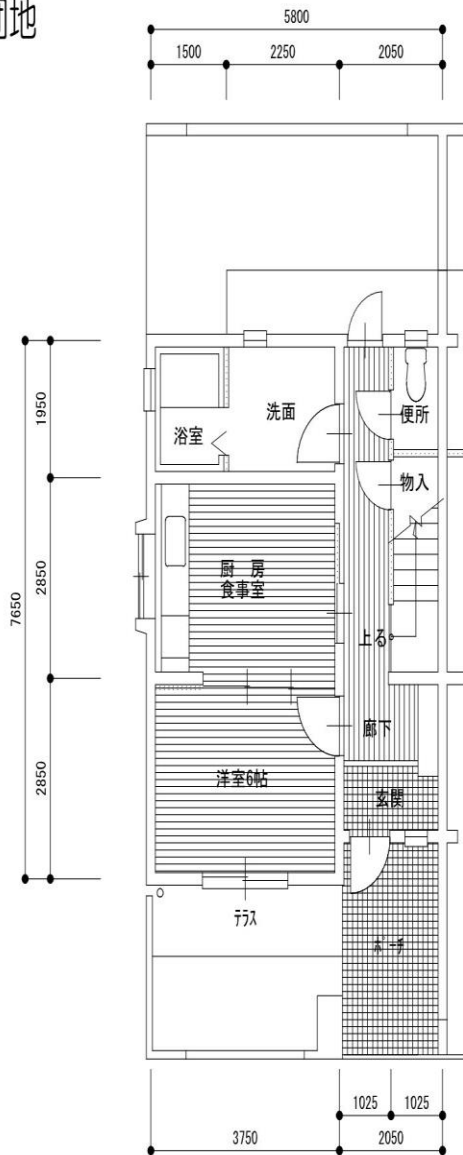
所在地：高松市庵治町 1362-1

構造：鉄筋コンクリート造 2階建て

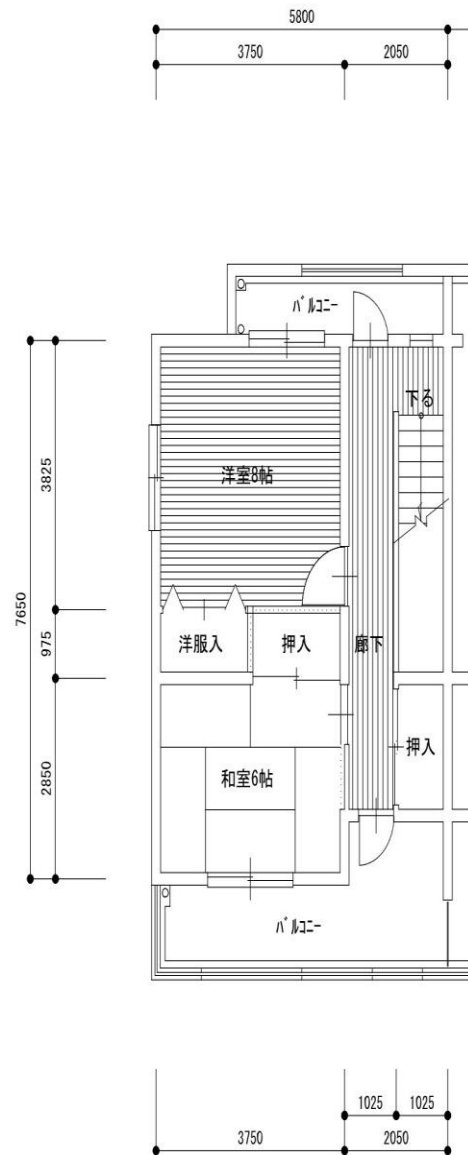
部屋設備：浴室あり、浴槽あり、給湯器あり、水洗洋式トイレ

施設設備：駐車場あり

北山団地



1階平面図



2階平面図