

平成 1 7 年度版

建築行政年報

(平成 1 6 年度分)

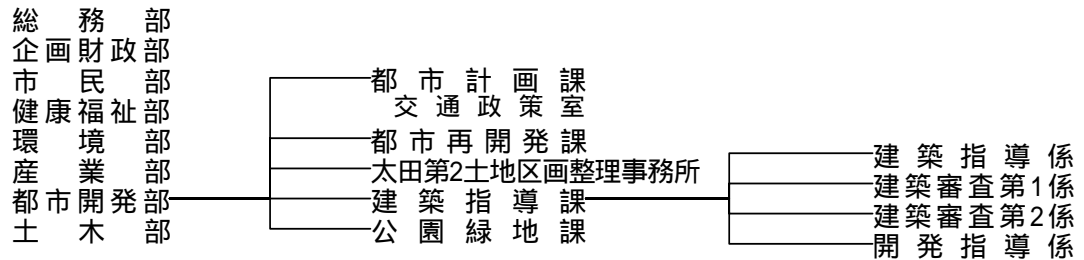
高 松 市

高松市建築行政資料

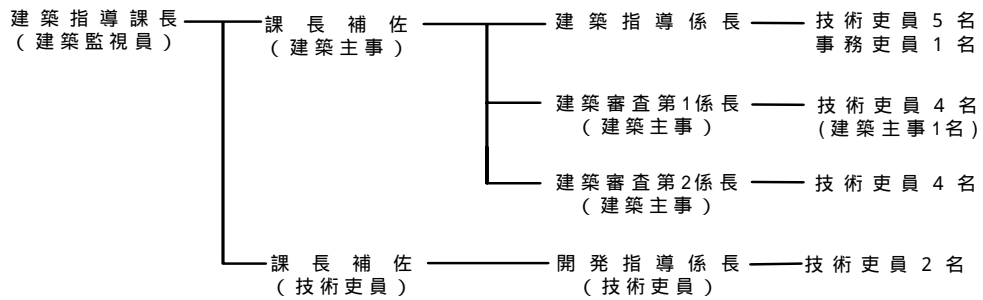
機構と職員数

部課機構と職員数（H16.4.1現在）

ア 部課機構（市長部門）



イ 課機構および職員数（23名）



ウ 車輛数 軽自動車3台

(3) 事務分掌

建築指導課

建築指導係

- ア 違反建築物等の指導・取締りに関すること。
- イ 建築許可事務，法43条ただし書きに関すること。
- ウ 条例，規則に関すること。
- エ 耐震診断・改修に関する指導助言に関すること。
- オ 一般庶務に関すること。
- カ 建築物の解体工事報告に関すること。
- キ 建築物の定期報告に関すること。
- ク 特殊建築物，小規模雑居ビル等の防災指導に関すること。

- ケ 優良住宅認定事務に関する事。
- コ がけ地近接危険住宅移転事業に関する事。
- サ 狭あい道路拡幅整備事業に関する事。
- シ 駐車場附置義務条例に関する事。
- ス ハートビル認定事務に関する事。
- セ ワンルーム形式集合建築物に関する事。
- ソ 中高層指導要綱に関する事。
- タ 建築基準法第12条第3項による審査事務と現地の検査に関する事。
- チ 道路の相談，指導に関する事。
- ツ 旅館施設等の建築物に関する事。
- テ 一団地等の認定に関する事。
- ト 2項道路に関する事。
- ナ 建築基準法の主な制限の証明に関する事。
- ニ マンション管理法の指導に関する事。
- ヌ リサイクル法の指導・取締りに関する事。
- ネ 建築物安全安心推進計画に関する事。

建築審査第一係

- ア 建築物・工作物等の中間・完了検査に関する事。
- イ 建築物の仮使用審査および検査に関する事。
- ウ 住宅金融公庫現場審査および竣工検査に関する事。
- エ 仮設建築物の検査に関する事。
- オ ハートビル法・福祉のまちづくり条例の検査に関する事。
- カ 省エネルギー計画書および中水利用計画書の審査に関する事。
- キ 建築設備等の審査および検査に関する事。
- ク 建築設備等の定期報告に関する事。
- ケ 仮使用の審査および検査に関する事。
- コ 条例・規則に関する事。

建築審査第二係

- ア 建築確認申請書の審査に関する事。
- イ 住宅金融公庫設計審査に関する事。
- ウ 福祉のまちづくり条例の指導に関する事。
- エ 風致地区内の許可事務に関する事。
- オ 節水機器および雨水利用の指導に関する事。
- カ 建設リサイクル法届出書の審査に関する事。
- キ 条例・規則に関する事。

開発指導係

- ア 開発行為等事務に関する事。
- イ 優良宅地認定事務に関する事。
- ウ 道路位置指定事務に関する事。

建築行政統計資料

1. 概要

建築行政統計年度別総括表

| 種 別 | 平成14年度 | 平成15年度 | 平成16年度 |
|------------|--------|--------|--------|
| 確認申請件数 | 1,790 | 1,805 | 2,174 |
| 計画通知件数 | 67 | 45 | 58 |
| 中間検査済証交付件数 | 120 | 458 | 632 |
| 完了検査済証交付件数 | 1,044 | 1,248 | 1,308 |
| 計画変更申請件数 | 207 | 270 | 368 |
| 許可申請件数 | 102 | 88 | 139 |
| 仮使用承認申請件数 | 12 | 15 | 18 |
| 公開聴聞会開催回数 | 0 | 0 | 0 |
| 建築審査会開催回数 | 5 | 4 | 6 |
| 開発審査会開催回数 | 6 | 6 | 1 |
| 道路位置指定件数 | 32 | 13 | 27 |
| 違反建築物取扱件数 | 43(18) | 22(5) | 16(4) |
| 開発許可申請件数 | 130 | 156 | 170 |
| 建築許可申請件数 | 75 | 80 | 5 |
| 既存宅地申請件数 | 0 | 0 | - |
| 優良宅地受付件数 | 0 | 0 | 0 |
| 優良住宅受付件数 | 0 | 1 | 0 |
| 諸証明発行件数 | 385 | 378 | 296 |

平成16年度建築等確認申請件数は、前年度より369件の増加となっている。

また、違反建築物については前年度より6件減少している。

()内は無確認建築物件数である。

2. 建築基準法等関係業務

[1] 建築確認申請関係業務

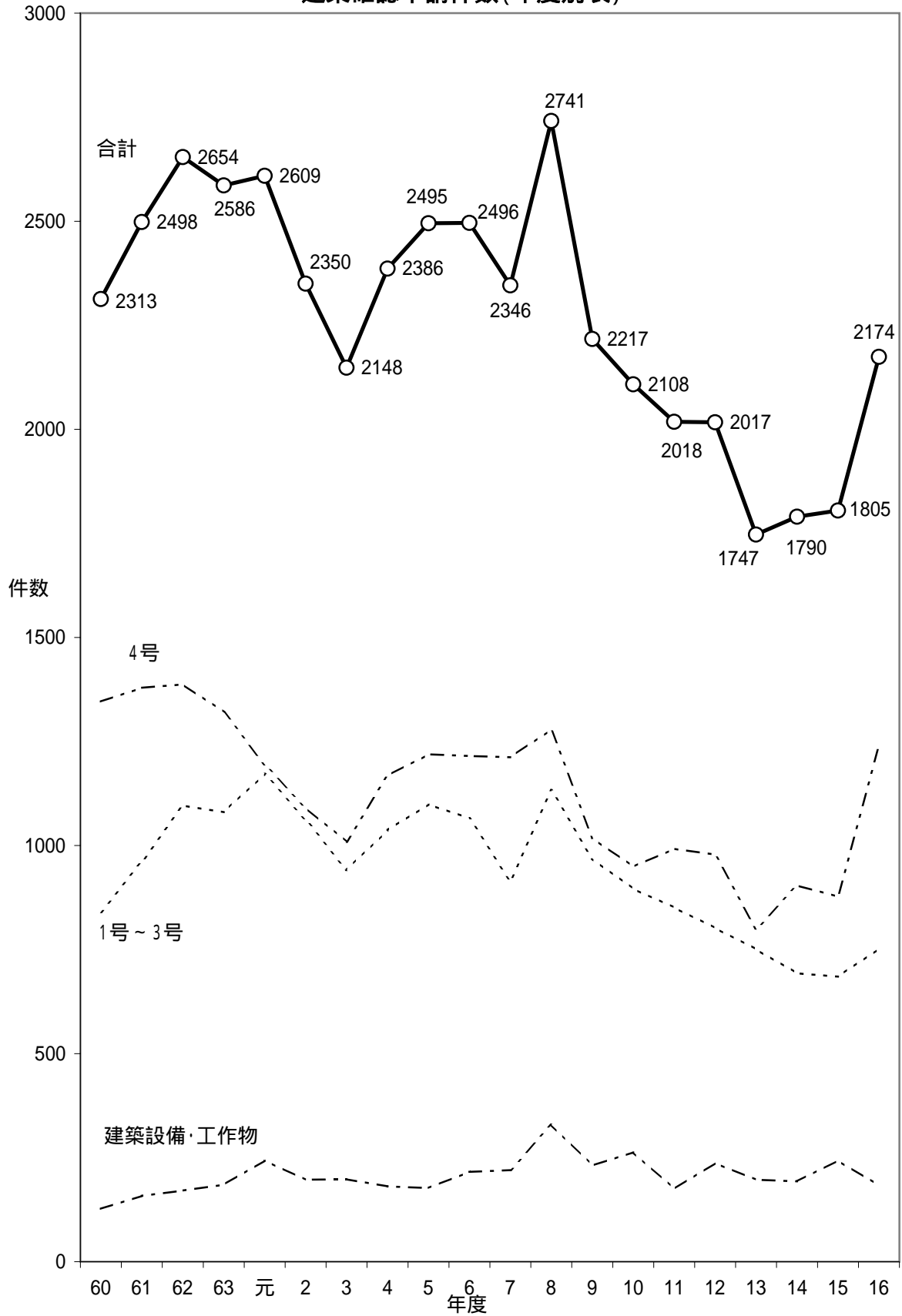
(1) 建築確認申請取扱件数

| 種 別 | | 年 度 | 確認申請 受付件数 | 確認件数 | 中間検査 済証交付 件 数 | 完了検査 済証交付 件 数 | 法第18 条による 計画通知 受付件数 | 法第18 条による 適合通知 件 数 | 法第18 条による 中間検査 交付件数 | 法第18 条による 検査済証 交付件数 |
|---------|-------|-----|------------------|------------------|---------------------|---------------------|------------------------------|-----------------------------|------------------------------|------------------------------|
| 建 | 1号～3号 | 14 | 592 (693) | 587 (681) | 3 | 415 (486) | 17 | - | 17 | 24 |
| | 4号 | | 413 (904) | 425 (919) | 43 (117) | 233 (428) | 40 | 7 | 40 | 32 |
| | 小 計 | | 1,005 (1,597) | 1,012 (1,600) | 46 (120) | 648 (914) | 57 | 7 | 57 | 56 |
| 築 | 1号～3号 | 15 | 488 (685) | 489 (686) | 19 | 367 (556) | 18 | - | 16 | 14 |
| | 4号 | | 199 (877) | 200 (878) | 87 (439) | 125 (478) | 19 | 12 | 18 | 31 |
| | 小 計 | | 687 (1,562) | 689 (1,564) | 106 (458) | 492 (1,034) | 37 | 12 | 34 | 45 |
| 物 | 1号～3号 | 16 | 424 (752) | 418 (746) | 29 | 274 (492) | 25 | 25 | 2 | 15 |
| | 4号 | | 231 (1,239) | 231 (1,236) | 64 (603) | 115 (696) | 18 | 17 | 6 | 17 |
| | 小 計 | | 655 (1,991) | 649 (1,982) | 93 (632) | 389 (1,188) | 43 | 42 | 8 | 32 |
| 建 築 設 備 | | 14 | 99 (100) | 97 (98) | - | 73 (74) | 2 | 2 | - | 1 |
| | | 15 | 159 (171) | 161 (173) | | 157 (168) | 3 | 3 | - | 3 |
| | | 16 | 67 (83) | 66 (82) | | 54 (67) | 7 | 7 | - | 2 |
| 工 作 物 | | 14 | 93 (93) | 89 (89) | - | 56 (0) | 8 | 8 | - | 2 |
| | | 15 | 69 (72) | 70 (73) | - | 43 (46) | 5 | 5 | - | 2 |
| | | 16 | 95 (100) | 93 (98) | - | 50 (53) | 8 | 8 | - | 1 |
| 計 | | 14 | 1,197 (1,790) | 1,198 (1,787) | 46 (120) | 777 (1,044) | 67 | 67 | 7 | 59 |
| | | 15 | 915 (1,805) | 920 (1,810) | 106 (458) | 692 (1,248) | 45 | 42 | 12 | 50 |
| | | 16 | 817 (2,174) | 808 (2,162) | 93 (632) | 493 (1,308) | 58 | 57 | 8 | 35 |

平成16年度においては、前年度に比べて申請件数は369件増加しているが、内容は建築物が429件、工作物が28件増加し、建築設備が88件減少している。

()内は市と指定確認検査機関の行なった合計件数である。

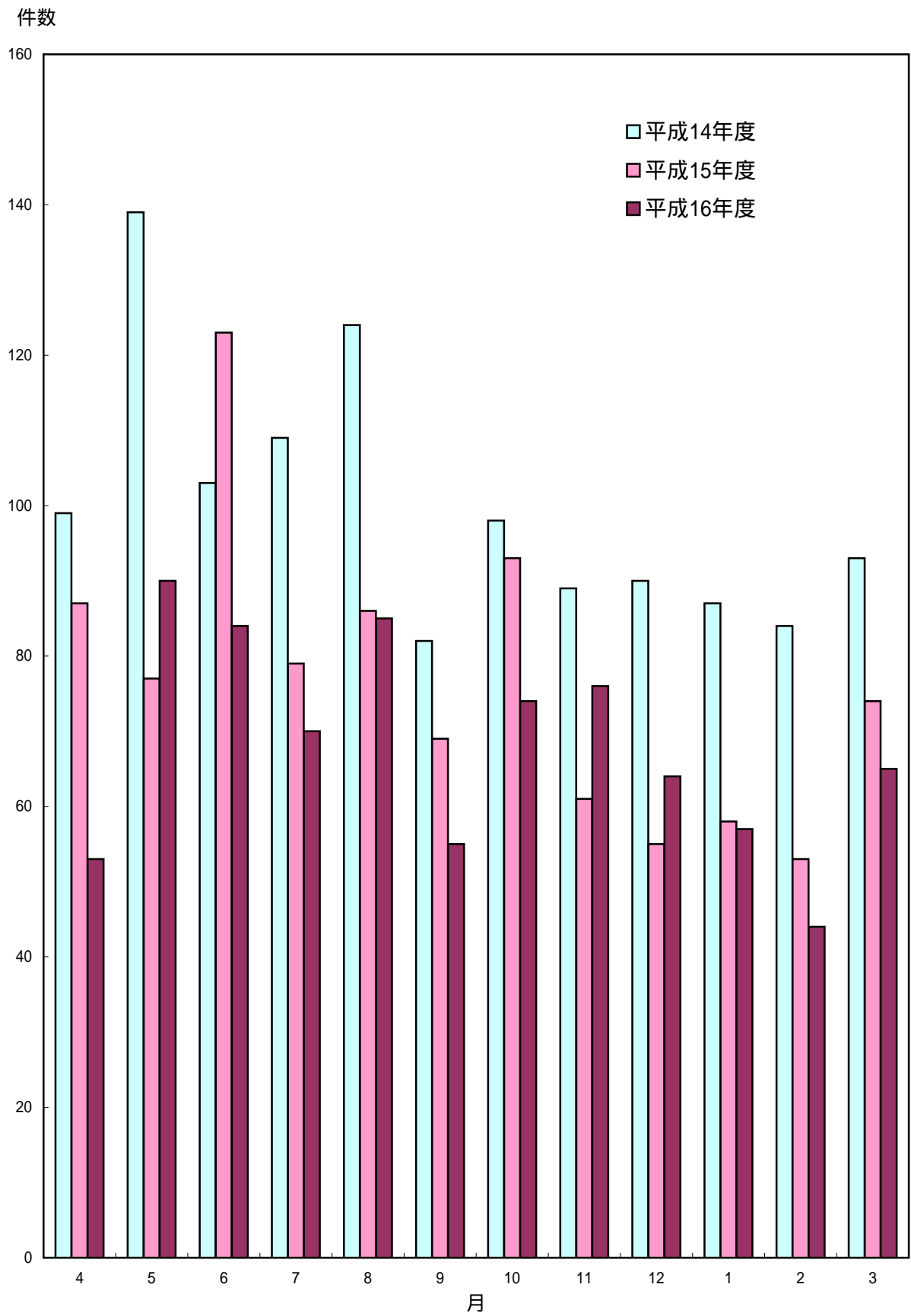
建築確認申請件数(年度別表)



建築確認申請月別取扱件数

| 種別/年度 | | 月 | 4 | 5 | 6 | 7 | 8 | 9 | 10 | 11 | 12 | 1 | 2 | 3 | 計 |
|---------|-------|----|----|-----|-----|-----|-----|----|----|----|----|----|----|----|-------|
| | | | | | | | | | | | | | | | |
| 建 | 1号～3号 | 14 | 34 | 62 | 52 | 56 | 60 | 39 | 49 | 47 | 52 | 51 | 43 | 47 | 592 |
| | | 15 | 49 | 46 | 51 | 41 | 40 | 38 | 58 | 39 | 29 | 25 | 32 | 40 | 488 |
| | | 16 | 32 | 58 | 42 | 36 | 48 | 30 | 35 | 41 | 22 | 27 | 19 | 34 | 424 |
| 築 | 4号 | 14 | 48 | 49 | 29 | 42 | 46 | 36 | 36 | 27 | 29 | 23 | 26 | 22 | 413 |
| | | 15 | 14 | 18 | 27 | 16 | 18 | 13 | 14 | 11 | 18 | 15 | 13 | 22 | 199 |
| | | 16 | 13 | 17 | 28 | 20 | 22 | 14 | 24 | 21 | 25 | 15 | 17 | 15 | 231 |
| 物 | 小計 | 14 | 82 | 111 | 81 | 98 | 106 | 75 | 85 | 74 | 81 | 74 | 69 | 69 | 1,005 |
| | | 15 | 63 | 64 | 78 | 57 | 58 | 51 | 72 | 50 | 47 | 40 | 45 | 62 | 687 |
| | | 16 | 45 | 75 | 70 | 56 | 70 | 44 | 59 | 62 | 47 | 42 | 36 | 49 | 655 |
| 建 築 設 備 | | 14 | 4 | 11 | 13 | 3 | 12 | 1 | 4 | 11 | 4 | 7 | 10 | 19 | 99 |
| | | 15 | 20 | 7 | 35 | 14 | 20 | 12 | 16 | 9 | 5 | 13 | 4 | 4 | 159 |
| | | 16 | 2 | 5 | 7 | 7 | 4 | 5 | 6 | 10 | 10 | 5 | 5 | 1 | 67 |
| 工 作 物 | | 14 | 13 | 17 | 9 | 8 | 6 | 6 | 9 | 4 | 5 | 6 | 5 | 5 | 93 |
| | | 15 | 4 | 6 | 10 | 8 | 8 | 6 | 5 | 2 | 3 | 5 | 4 | 8 | 69 |
| | | 16 | 6 | 10 | 7 | 7 | 11 | 6 | 9 | 4 | 7 | 10 | 3 | 15 | 95 |
| 合 計 | | 14 | 99 | 139 | 103 | 109 | 124 | 82 | 98 | 89 | 90 | 87 | 84 | 93 | 1,197 |
| | | 15 | 87 | 77 | 123 | 79 | 86 | 69 | 93 | 61 | 55 | 58 | 53 | 74 | 915 |
| | | 16 | 53 | 90 | 84 | 70 | 85 | 55 | 74 | 76 | 64 | 57 | 44 | 65 | 817 |

建築確認申請件数年別・月別数(市受付分)



計画通知申請月別取扱件数

| 種別/年度 | | 月 | 4 | 5 | 6 | 7 | 8 | 9 | 10 | 11 | 12 | 1 | 2 | 3 | 計 |
|-------|-------|----|---|---|---|----|---|---|----|----|----|---|---|---|----|
| | | | | | | | | | | | | | | | |
| 建 | 1号～3号 | 14 | 1 | 2 | 2 | 2 | 1 | 2 | 2 | 2 | 0 | 2 | 1 | 0 | 17 |
| | | 15 | 2 | 2 | 0 | 1 | 1 | 0 | 7 | 1 | 1 | 1 | 0 | 2 | 18 |
| | | 16 | 1 | 2 | 2 | 8 | 3 | 0 | 2 | 1 | 2 | 0 | 1 | 3 | 25 |
| 築 | 4号 | 14 | 6 | 3 | 2 | 4 | 2 | 0 | 5 | 5 | 5 | 2 | 5 | 1 | 40 |
| | | 15 | 1 | 1 | 1 | 5 | 1 | 1 | 2 | 1 | 2 | 1 | 3 | 0 | 19 |
| | | 16 | 1 | 1 | 1 | 3 | 1 | 3 | 1 | 1 | 3 | 0 | 2 | 1 | 18 |
| 物 | 小計 | 14 | 7 | 5 | 4 | 6 | 3 | 2 | 7 | 7 | 5 | 4 | 6 | 1 | 57 |
| | | 15 | 3 | 3 | 1 | 6 | 2 | 1 | 9 | 2 | 3 | 2 | 3 | 2 | 37 |
| | | 16 | 2 | 3 | 3 | 11 | 4 | 3 | 3 | 2 | 5 | 0 | 3 | 4 | 43 |
| 建築設備 | | 14 | 0 | 0 | 0 | 0 | 1 | 0 | 0 | 0 | 1 | 0 | 0 | 0 | 2 |
| | | 15 | 0 | 0 | 0 | 1 | 0 | 1 | 0 | 0 | 0 | 0 | 1 | 0 | 3 |
| | | 16 | 0 | 0 | 1 | 0 | 1 | 0 | 1 | 3 | 0 | 1 | 0 | 0 | 7 |
| 工作物 | | 14 | 0 | 0 | 0 | 1 | 2 | 1 | 0 | 1 | 3 | 0 | 0 | 0 | 8 |
| | | 15 | 0 | 0 | 0 | 3 | 0 | 0 | 0 | 0 | 2 | 0 | 0 | 0 | 5 |
| | | 16 | 0 | 0 | 0 | 4 | 0 | 0 | 0 | 0 | 4 | 0 | 0 | 0 | 8 |
| 合計 | | 14 | 7 | 5 | 4 | 7 | 6 | 3 | 7 | 8 | 9 | 4 | 6 | 1 | 67 |
| | | 15 | 3 | 3 | 1 | 10 | 2 | 2 | 9 | 2 | 5 | 2 | 4 | 2 | 45 |
| | | 16 | 2 | 3 | 4 | 15 | 5 | 3 | 4 | 5 | 9 | 1 | 3 | 4 | 58 |

(2) 平成16年度建築確認申請種類別統計

(計画通知、建築設備、工作物を除く)

ア 用途地域・建物用途別件数

| 用途地域 | 建物用途 | | 専用住宅 | 共同住宅 | 兼用住宅 | 工場 | 倉庫 | 事務所 | 店舗 | ホテル・旅館 | 公共建築物 | その他 | 計 | 構成比(%) |
|--------------------|------|------|------|------|------|----|----|-----|----|--------|-------|-----|-----|--------|
| | 新築 | 増改築等 | | | | | | | | | | | | |
| 第一種 低層 住居専用 | 新築 | | 13 | 3 | 0 | 0 | 0 | 0 | 0 | 0 | 0 | 0 | 16 | 3.2% |
| | 増改築等 | | 2 | 0 | 0 | 0 | 0 | 0 | 0 | 0 | 2 | 1 | 5 | |
| | 計 | | 15 | 3 | 0 | 0 | 0 | 0 | 0 | 0 | 2 | 1 | 21 | |
| 第二種 低層 住居専用 | 新築 | | 7 | 0 | 0 | 0 | 0 | 0 | 0 | 0 | 0 | 0 | 7 | 1.1% |
| | 増改築等 | | 0 | 0 | 0 | 0 | 0 | 0 | 0 | 0 | 0 | 0 | 0 | |
| | 計 | | 7 | 0 | 0 | 0 | 0 | 0 | 0 | 0 | 0 | 0 | 7 | |
| 第一種 中高層 住居専用 | 新築 | | 23 | 3 | 0 | 0 | 0 | 0 | 1 | 0 | 1 | 2 | 30 | 6.2% |
| | 増改築等 | | 5 | 0 | 1 | 0 | 1 | 0 | 0 | 0 | 3 | 0 | 10 | |
| | 計 | | 28 | 3 | 1 | 0 | 1 | 0 | 1 | 0 | 4 | 2 | 40 | |
| 第二種 中高層 住居専用 | 新築 | | 16 | 4 | 2 | 0 | 0 | 1 | 3 | 0 | 0 | 1 | 27 | 4.8% |
| | 増改築等 | | 0 | 0 | 0 | 0 | 0 | 0 | 2 | 0 | 2 | 0 | 4 | |
| | 計 | | 16 | 4 | 2 | 0 | 0 | 1 | 5 | 0 | 2 | 1 | 31 | |
| 第一種 住居 | 新築 | | 21 | 16 | 0 | 0 | 1 | 5 | 3 | 0 | 3 | 3 | 52 | 9.7% |
| | 増改築等 | | 4 | 0 | 2 | 1 | 1 | 1 | 0 | 0 | 2 | 0 | 11 | |
| | 計 | | 25 | 16 | 2 | 1 | 2 | 6 | 3 | 0 | 5 | 3 | 63 | |
| 第二種 住居 | 新築 | | 6 | 3 | 1 | 0 | 0 | 2 | 4 | 0 | 2 | 1 | 19 | 4.0% |
| | 増改築等 | | 4 | 0 | 0 | 0 | 0 | 0 | 2 | 0 | 0 | 1 | 7 | |
| | 計 | | 10 | 3 | 1 | 0 | 0 | 2 | 6 | 0 | 2 | 2 | 26 | |
| 準住居 | 新築 | | 1 | 0 | 0 | 0 | 0 | 0 | 1 | 0 | 0 | 0 | 2 | 0.5% |
| | 増改築等 | | 0 | 0 | 0 | 0 | 0 | 1 | 0 | 0 | 0 | 0 | 1 | |
| | 計 | | 1 | 0 | 0 | 0 | 0 | 1 | 1 | 0 | 0 | 0 | 3 | |
| 近隣商業 | 新築 | | 17 | 2 | 0 | 0 | 0 | 2 | 6 | 0 | 2 | 3 | 32 | 6.3% |
| | 増改築等 | | 1 | 0 | 1 | 1 | 1 | 0 | 4 | 0 | 1 | 0 | 9 | |
| | 計 | | 18 | 2 | 1 | 1 | 1 | 2 | 10 | 0 | 3 | 3 | 41 | |
| 商業 | 新築 | | 8 | 4 | 6 | 0 | 1 | 0 | 7 | 3 | 1 | 3 | 33 | 6.8% |
| | 増改築等 | | 3 | 1 | 0 | 0 | 1 | 2 | 1 | 4 | 1 | 0 | 13 | |
| | 計 | | 11 | 5 | 6 | 0 | 2 | 2 | 8 | 7 | 2 | 3 | 44 | |
| 準工業 | 新築 | | 11 | 2 | 3 | 2 | 1 | 1 | 8 | 1 | 1 | 0 | 30 | 6.6% |
| | 増改築等 | | 2 | 0 | 1 | 0 | 0 | 5 | 3 | 0 | 1 | 1 | 13 | |
| | 計 | | 13 | 2 | 4 | 2 | 1 | 6 | 11 | 1 | 2 | 1 | 43 | |
| 工業 | 新築 | | 2 | 0 | 1 | 0 | 1 | 0 | 0 | 0 | 0 | 0 | 4 | 0.8% |
| | 増改築等 | | 0 | 0 | 0 | 1 | 0 | 0 | 0 | 0 | 0 | 0 | 1 | |
| | 計 | | 2 | 0 | 1 | 1 | 1 | 0 | 0 | 0 | 0 | 0 | 5 | |
| 工業専用 | 新築 | | 0 | 0 | 0 | 0 | 0 | 1 | 0 | 0 | 0 | 1 | 2 | 0.5% |
| | 増改築等 | | 0 | 0 | 0 | 1 | 0 | 0 | 0 | 0 | 0 | 0 | 1 | |
| | 計 | | 0 | 0 | 0 | 1 | 0 | 1 | 0 | 0 | 0 | 1 | 3 | |
| 指定なし | 新築 | | 91 | 106 | 2 | 7 | 19 | 8 | 19 | 0 | 14 | 7 | 273 | 49.3% |
| | 増改築等 | | 28 | 4 | 1 | 3 | 6 | 2 | 0 | 0 | 3 | 0 | 47 | |
| | 計 | | 119 | 110 | 3 | 10 | 25 | 10 | 19 | 0 | 17 | 7 | 320 | |
| 計 | 新築 | | 216 | 143 | 15 | 9 | 23 | 20 | 52 | 4 | 24 | 21 | 527 | 100.0% |
| | 増改築等 | | 49 | 5 | 6 | 7 | 10 | 11 | 12 | 4 | 15 | 3 | 122 | |
| | 計 | | 265 | 148 | 21 | 16 | 33 | 31 | 64 | 8 | 39 | 24 | 649 | |

イ 階数別

平成16年度の建築確認申請件数655件について、これを階数別にみると、全体の74.85%にあたる523件が2階以下の低層建物であり、3階以上の建物は、全体の20.92%にあたる132件であり、その内訳は下表（その1）のとおりである。

また、計画通知件数は43件あり、この内13.95%にあたる6件が3階以上の建物で、残り86.05%にあたる37件は2階以下の低層建物である。

その1 法第6条に係わるもの（確認）

| 建物用途 \ 階数 | 3 | 4 | 5 | 6 | 7 | 8 | 9 | 10 | 11 | 12 | 13 | 14 | 15 | 16 | 計 |
|-------------------|-------|------|------|------|---|------|------|------|------|------|----|------|----|----|-------|
| 専用住宅 | 46 | 1 | | | | | | | | | | | | | 47 |
| 共同住宅 | 29 | | 5 | 1 | | 1 | | 3 | | | | 1 | | | 40 |
| 兼用住宅 | 11 | 1 | | | | | | | | | | | | | 12 |
| 工場 | 3 | | | | | | | | | | | | | | 3 |
| 倉庫 | 1 | | | | | | | | | | | | | | 1 |
| 事務所 | 8 | 1 | | | | 1 | | | | | | | | | 10 |
| 店舗 | 2 | 1 | | | | | | | 1 | | | | | | 4 |
| ホテル・旅館 | | | 1 | | | | 1 | 3 | 2 | 1 | | | | | 8 |
| 公共建築物 | 4 | 1 | | 1 | | 1 | | | | | | | | | 7 |
| その他 | | | | | | | | | | | | | | | 0 |
| 計 | 104 | 18 | 6 | 2 | | 3 | 1 | 6 | 3 | 0 | | 1 | | | 132 |
| 全体の申請件数に対する構成比(%) | 15.13 | 2.62 | 0.87 | 0.29 | | 0.43 | 0.14 | 0.87 | 0.43 | 0.00 | | 0.14 | | | 20.92 |

その2 法第18条に係わるもの（計画通知）

| 建物用途 \ 階数 | 3 | 4 | 5 | 6 | 7 | 8 | 9 | 10 | 11 | 12 | 13 | 14 | 15 | 16 | 計 |
|-------------------|------|------|---|---|---|------|---|----|----|----|----|------|----|----|-------|
| 共同住宅 | | 1 | | | | | | | | | | | | | 1 |
| 事務所 | 1 | | | | | | | | | | | 1 | | | 2 |
| 公共建築物 | | 1 | | | | 1 | | | | | | | | | 2 |
| その他 | 1 | | | | | | | | | | | | | | 1 |
| 計 | 2 | 2 | | | | 1 | | | | | | 1 | | | 6 |
| 全体の申請件数に対する構成比(%) | 4.65 | 4.65 | | | | 2.32 | | | | | | 2.32 | | | 13.95 |

ウ 規模別

平成16年度の建築確認申請件数655件について、これを規模別にみると、全体の38.63%にあたる253件が100㎡～200㎡の規模に属するもので、最も多くなっている。これに次ぐものが200㎡～500㎡の規模のもので、194件の29.62%、30㎡～100㎡の規模のものが、78件の11.91%の順となっている。

年 度 別 件 数

| 年 度 規模(延べ面積) | 14 | | 15 | | 16 | |
|-------------------|-------|---------|-----|---------|-----|---------|
| | 件 数 | 構成比 | 件 数 | 構成比 | 件 数 | 構成比 |
| ～ 30㎡ | 36 | 3.58% | 9 | 1.31% | 35 | 5.34% |
| 30㎡ ～ 100㎡ | 152 | 15.12% | 114 | 16.59% | 78 | 11.91% |
| 100㎡ ～ 200㎡ | 431 | 42.89% | 256 | 37.26% | 253 | 38.63% |
| 200㎡ ～ 500㎡ | 253 | 25.17% | 187 | 27.22% | 194 | 29.62% |
| 500㎡ ～ 1,000㎡ | 81 | 8.06% | 71 | 10.33% | 48 | 7.33% |
| 1,000㎡ ～ 2,000㎡ | 24 | 2.39% | 29 | 4.22% | 27 | 4.12% |
| 2,000㎡ ～ 10,000㎡ | 24 | 2.39% | 19 | 2.77% | 19 | 2.90% |
| 10,000㎡ ～ 50,000㎡ | 4 | 0.40% | 2 | 0.29% | 1 | 0.15% |
| 50,000㎡ ～ | 0 | 0.00% | 0 | 0.00% | 0 | 0.00% |
| 計 | 1,005 | 100.00% | 687 | 100.00% | 655 | 100.00% |

(3) 建築許可申請取扱件数

| 区分 年度 | 建 築 基 準 法 | | | | | | 条 例 | | | 計 |
|----------|-----------|-------|-------|----------------|--------------|--------------|-------|---|--|-----|
| | 4 3 条 | 4 4 条 | 5 1 条 | 5 5 条 第 3 項 | 5 9 条 の 2 | 8 5 条 4 項 | 1 7 条 | | | |
| 14 | 88 | 2 | 2 | | 1 | 9 | | | | 102 |
| 15 | 76 | 1 | | | | 11 | | | | 88 |
| 16 | 129 | 1 | | 1 | | 8 | | 1 | | 140 |

(4) 道路位置指定

ア 申請及び指定件数

| 年度 \ 区分 | 申請件数 | 指定件数 |
|---------|------|------|
| 14 | 30 | 32 |
| 15 | 13 | 13 |
| 16 | 31 | 27 |

イ 幅員別延長

| 年度 \ 幅員 | 4 m ~ 5 m | 5 m ~ 6 m | 6 m ~ 7 m | 7 m ~ 8 m | 8 m以上 | 総延長 |
|---------|-----------|-----------|-----------|-----------|-------|----------|
| 14 | 936.73 | 680.13 | 275.93 | | | 1,892.79 |
| 15 | 345.92 | 146.66 | 26.30 | | | 518.88 |
| 16 | 652.03 | 278.49 | 208.97 | | | 1,139.49 |

(5) 建築基準法12条に基づく定期調査・検査の報告件数

| 年度 \ 区分 | 報告期間 | 報告すべき件数 | | 合計 | 報告件数 | 報告率 |
|---------|------|---------|-------|-------|-------|-------|
| | | 特殊建築物等 | 昇降機等 | | | |
| 14 | 1年毎 | 195 | 2,147 | 2,342 | 2,163 | 92.4% |
| | 2年毎 | - | | | | |
| | 3年毎 | - | | | | |
| | 計 | 195 | | | | |
| 15 | 1年毎 | 185 | 2,195 | 2,380 | 2,201 | 92.5% |
| | 2年毎 | - | | | | |
| | 3年毎 | - | | | | |
| | 計 | 185 | | | | |
| 16 | 1年毎 | 218 | 2,411 | 2,629 | 2,397 | 91.2% |
| | 2年毎 | - | | | | |
| | 3年毎 | - | | | | |
| | 計 | 218 | | | | |

(6) 違反建築物取扱件数

| 違反事項 | 違反該当条項 | 年 度 | 違反件数 | 是正命令 | 是正完了 |
|---------------------|---------------------|-----|------|------|------|
| 確認申請手続 | 法第6条 | 14 | 18 | | 8 |
| | | 15 | 10 | | 5 |
| | | 16 | 7 | | 3 |
| 避難施設等 | 法第35条 | 14 | | | |
| | | 15 | | | |
| | | 16 | | | |
| 内装制限 | 法第35条の2 | 14 | | | |
| | | 15 | | | |
| | | 16 | | | |
| 耐火構造・防火構造等 | 法第27・36条 | 14 | 1 | | |
| | | 15 | | | |
| | | 16 | 2 | | |
| 構造耐力上の規定 | 法第20・36条 | 14 | 1 | | |
| | | 15 | | | |
| | | 16 | | | |
| 敷地等と道路の関係 | 法第43条 | 14 | 1 | | |
| | | 15 | | | |
| | | 16 | | | |
| 道路内の建築制限 | 法第44条 | 14 | 7 | | 6 |
| | | 15 | 9 | | 4 |
| | | 16 | 5 | | 2 |
| 用途地域内の建築制限 | 法第48条 | 14 | 1 | | |
| | | 15 | 1 | | |
| | | 16 | 4 | | 1 |
| 容積率制限 | 法第52条 | 14 | | | |
| | | 15 | 1 | | |
| | | 16 | | | |
| 建ぺい率制限 | 法第53条 | 14 | 5 | | 3 |
| | | 15 | 4 | | 1 |
| | | 16 | | | |
| 道路斜線制限 | 法第56条 第1項 第1号 | 14 | 1 | | |
| | | 15 | | | |
| | | 16 | | | |
| 北側斜線制限 | 法第56条 第1項 第3号 | 14 | | | |
| | | 15 | | | |
| | | 16 | | | |
| 日影による中高層の建築物の高さの制限 | 法第56条の2 | 14 | 1 | | 1 |
| | | 15 | | | |
| | | 16 | | | |
| 防火地域及び準防火地域内の建築物の構造 | 法第61・62条 | 14 | | | |
| | | 15 | | | |
| | | 16 | | | |
| その他 | | 14 | 7 | | 2 |
| | | 15 | 3 | | 1 |
| | | 16 | 2 | | 1 |
| 計 | | 14 | 43 | 0 | 20 |
| | | 15 | 28 | 0 | 11 |
| | | 16 | 20 | 0 | 7 |

[2] 都市計画法第29条，第43条関係業務

(1) 開発許可等月別申請取扱件数

| 年度 | 項目 | 月 | | | | | | | | | | | | 計 |
|----|-------|----|----|----|----|----|----|----|----|----|----|----|----|-----|
| | | 4 | 5 | 6 | 7 | 8 | 9 | 10 | 11 | 12 | 1 | 2 | 3 | |
| 14 | 開発許可 | 13 | 7 | 16 | 8 | 16 | 7 | 14 | 4 | 8 | 10 | 16 | 11 | 130 |
| | 建築許可 | 11 | 8 | 8 | 4 | 4 | 3 | 10 | 9 | 8 | 3 | 2 | 5 | 75 |
| | 開発登録簿 | 9 | 8 | 13 | 16 | 10 | 12 | 14 | 8 | 14 | 9 | 9 | 13 | 135 |
| | 優良宅地 | 0 | 0 | 0 | 0 | 0 | 0 | 0 | 0 | 0 | 0 | 0 | 0 | 0 |
| 15 | 開発許可 | 15 | 7 | 19 | 16 | 23 | 7 | 22 | 8 | 17 | 7 | 7 | 8 | 156 |
| | 建築許可 | 9 | 11 | 8 | 11 | 4 | 3 | 14 | 5 | 2 | 2 | 7 | 3 | 79 |
| | 開発登録簿 | 9 | 9 | 9 | 16 | 8 | 9 | 18 | 9 | 9 | 3 | 7 | 4 | 110 |
| | 優良宅地 | 0 | 0 | 0 | 0 | 0 | 0 | 0 | 0 | 0 | 0 | 0 | 0 | 0 |
| 16 | 開発許可 | 10 | 15 | 17 | 29 | 9 | 22 | 11 | 9 | 9 | 15 | 7 | 17 | 170 |
| | 建築許可 | 5 | - | - | - | - | - | - | - | - | - | - | - | 5 |
| | 開発登録簿 | 2 | 8 | 5 | 7 | 3 | 7 | 10 | 12 | 11 | 7 | 8 | 12 | 92 |
| | 優良宅地 | 0 | 0 | 0 | 0 | 0 | 0 | 0 | 0 | 0 | 0 | 0 | 0 | 0 |

各年度における開発許可申請のうち，市街化区域(用途地域)における件数は次のとおりです。

平成14年度 54件， 平成15年度 60件， 平成16年度 34件（H16.5.17 線引き制度廃止）

開発等許可件数及び面積集計表

| | | 昭和46年度 | 昭和47年度 | 昭和48年度 | 昭和49年度 | 昭和50年度 | 昭和51年度 | 昭和52年度 | 昭和53年度 | 昭和54年度 |
|--------|---------------------|------------|------------|------------|------------|------------|--------------|------------|------------|------------|
| 開発許可 | 件数(件) | 93 | 263 | 336 | 276 | 266 | 270 | 200 | 228 | 206 |
| | 面積(m ²) | 175,563.38 | 583,481.38 | 390,846.60 | 277,410.11 | 499,269.61 | 208,474.80 | 197,232.92 | 412,421.43 | 230,076.28 |
| 建築許可 | 件数 | 116 | 310 | 290 | 223 | 178 | 88 | 42 | 61 | 72 |
| | 面積(m ²) | 123,876.26 | 126,562.54 | 109,989.30 | 72,079.43 | 75,960.51 | 44,067.02 | 32,354.02 | 27,090.52 | 33,668.12 |
| 既存宅地確認 | 件数 | - | - | - | - | 115 | 257 | 206 | 221 | 208 |
| | 面積(m ²) | - | - | - | - | 41,765.37 | 1,149,919.97 | 84,118.13 | 74,528.75 | 78,560.82 |
| 道路位置指定 | 件数 | 86 | 125 | 131 | 88 | 68 | 71 | 67 | 77 | 60 |

| | | 昭和55年度 | 昭和56年度 | 昭和57年度 | 昭和58年度 | 昭和59年度 | 昭和60年度 | 昭和61年度 | 昭和62年度 | 昭和63年度 |
|--------|---------------------|------------|------------|------------|------------|------------|------------|------------|------------|------------|
| 開発許可 | 件数 | 156 | 151 | 144 | 131 | 174 | 199 | 197 | 228 | 170 |
| | 面積(m ²) | 126,186.29 | 192,068.01 | 121,624.64 | 138,685.33 | 166,640.14 | 164,685.90 | 178,318.91 | 254,311.89 | 224,831.77 |
| 建築許可 | 件数 | 43 | 43 | 24 | 23 | 12 | 5 | 8 | 7 | 13 |
| | 面積(m ²) | 28,093.76 | 23,070.33 | 7,942.99 | 15,079.30 | 4,731.02 | 2,620.14 | 32,031.24 | 3,262.20 | 22,754.48 |
| 既存宅地確認 | 件数 | 150 | 231 | 186 | 123 | 116 | 117 | 129 | 125 | 121 |
| | 面積(m ²) | 45,381.13 | 85,670.73 | 60,947.80 | 37,103.83 | 36,383.76 | 43,990.95 | 39,161.28 | 41,342.34 | 44,187.93 |
| 道路位置指定 | 件数 | 33 | 39 | 32 | 35 | 27 | 31 | 43 | 28 | 30 |

| | | 平成元年 | 平成2年 | 平成3年 | 平成4年 | 平成5年 | 平成6年 | 平成7年 | 平成8年 | 平成9年 |
|--------|---------------------|------------|------------|------------|------------|------------|------------|------------|------------|------------|
| 開発許可 | 件数 | 198 | 201 | 195 | 230 | 191 | 224 | 190 | 253 | 178 |
| | 面積(m ²) | 327,504.13 | 186,826.69 | 181,752.62 | 267,067.22 | 181,224.83 | 348,728.29 | 230,706.04 | 347,714.72 | 180,173.12 |
| 建築許可 | 件数 | 13 | 8 | 18 | 32 | 33 | 24 | 23 | 32 | 13 |
| | 面積(m ²) | 9,376.02 | 3,713.19 | 11,139.24 | 18,376.80 | 13,107.95 | 11,583.79 | 8,867.31 | 13,113.90 | 8,067.25 |
| 既存宅地確認 | 件数 | 142 | 144 | 140 | 137 | 135 | 162 | 151 | 159 | 103 |
| | 面積(m ²) | 99,332.75 | 85,121.45 | 80,276.40 | 57,639.09 | 54,848.54 | 62,868.69 | 60,321.41 | 62,351.68 | 39,826.21 |
| 道路位置指定 | 件数 | 28 | 25 | 16 | 27 | 19 | 14 | 18 | 25 | 13 |

開発等許可件数及び面積集計表

| | | 平成10年 | 平成11年 | 平成12年 | 平成13年 | 平成14年 | 平成15年 | 平成16年 | 平成17年 | 合計 |
|--------|---------------------|------------|------------|------------|------------|------------|------------|------------|-------|--------------|
| 開発許可 | 件数(件) | 167 | 168 | 179 | 153 | 130 | 158 | 168 | | 6,671 |
| | 面積(m ²) | 201,529.12 | 183,577.33 | 208,133.22 | 240,653.06 | 165,046.64 | 228,148.67 | 457,824.31 | | 8,478,739.40 |
| 建築許可 | 件数 | 10 | 11 | 6 | 94 | 75 | 80 | 5 | | 2,035 |
| | 面積(m ²) | 2,611.00 | 4,012.50 | 1,503.72 | 35,764.33 | 30,386.20 | 36,688.64 | 1,475.79 | | 995,020.81 |
| 既存宅地確認 | 件数 | 99 | 109 | 138 | 30 | | | | | 3,954 |
| | 面積(m ²) | 35,271.54 | 37,100.88 | 62,243.09 | 9,989.42 | | | | | 2,610,253.94 |
| 道路位置指定 | 件数 | 27 | 25 | 27 | 29 | 32 | 14 | 27 | | 1,437 |

3. 参考資料（建築統計）

(1) 着工建築物構造別（床面積の合計）

単位：㎡

| 区分 年度 | 総 計 | | 木 造 | | 鉄骨鉄筋コンクリート造 | | 鉄筋コンクリート造 | | 鉄 骨 造 | |
|----------|-------|------------|-------|------------|-------------|-----------|-----------|------------|-------|------------|
| | 件数 | 床面積 | 件数 | 床面積 | 件数 | 床面積 | 件数 | 床面積 | 件数 | 床面積 |
| 14 | 1,766 | 400,835.35 | 1,063 | 139,143.33 | 3 | 8,928.69 | 81 | 80,728.04 | 589 | 171,508.38 |
| 15 | 924 | 314,064.77 | 344 | 48,032.72 | 3 | 11,017.71 | 91 | 104,273.17 | 429 | 149,506.09 |
| 16 | 720 | 254,343.14 | 309 | 48,516.95 | 3 | 3,388.78 | 71 | 58,431.82 | 322 | 142,653.03 |

| 区分 年度 | コンクリートブロック造 | | 鉄骨コンクリートブロック造 | | そ の 他 | |
|----------|-------------|--------|---------------|-----|-------|----------|
| | 件数 | 床面積 | 件数 | 床面積 | 件数 | 床面積 |
| 14 | 5 | 32.72 | 0 | 0 | 25 | 494.19 |
| 15 | 3 | 45.41 | 0 | 0 | 54 | 1,189.67 |
| 16 | 2 | 175.11 | 0 | 0 | 13 | 1,177.45 |

(2) 着工建築物用途別（床面積の合計）

単位：㎡

| 区分 年度 | 総 計 | | 居 住 専 用 | | 居 住 産 業 併 用 | | 農 林 水 産 業 用 | | 鉱 工 業 用 | |
|----------|-------|------------|---------|------------|-------------|----------|-------------|----------|---------|----------|
| | 件数 | 床面積 | 件数 | 床面積 | 件数 | 床面積 | 件数 | 床面積 | 件数 | 床面積 |
| 14 | 1,766 | 400,835.35 | 1,445 | 268,285.11 | 42 | 7,942.38 | 7 | 870.88 | 14 | 3,052.25 |
| 15 | 924 | 314,064.77 | 647 | 163,726.81 | 37 | 7,097.06 | 14 | 2,799.44 | 9 | 6,535.62 |
| 16 | 720 | 254,343.14 | 445 | 116,097.35 | 24 | 5,267.88 | 16 | 1,821.36 | 18 | 9,405.78 |

| 区分 年度 | 商 業 用 | | 公 益 事 業 用 | | サ ー ビ ス 業 用 | | 公 務 文 教 用 | | 他 に 分 類 さ れ な い も の | |
|----------|-------|-----------|-----------|-----|-------------|-----------|-----------|-----------|---------------------|----------|
| | 件数 | 床面積 | 件数 | 床面積 | 件数 | 床面積 | 件数 | 床面積 | 件数 | 床面積 |
| 14 | 129 | 52,995.43 | 0 | 0 | 45 | 33,285.32 | 73 | 33,119.54 | 11 | 1,284.44 |
| 15 | 129 | 33,977.73 | 2 | 164 | 26 | 43,284.41 | 51 | 55,161.76 | 9 | 1,317.94 |
| 16 | 110 | 37,936.08 | 0 | 0 | 44 | 25,378.49 | 48 | 57,666.51 | 15 | 769.69 |

平成14年度は市と確認検査機関が行なった合計数値である。

4. 住宅金融公庫委託業務

| 工 事 | | 審 査 件 数 | | |
|---------------------|---------|---------|-----|-----|
| 年 度 | | 14 | 15 | 16 |
| 貸付種別 | | | | |
| 一 般 個 人 住 宅 | 一 般 住 宅 | 80 | 48 | 50 |
| | 建 売 住 宅 | 48 | 10 | 10 |
| 住 宅 改 良 | | 0 | 1 | 0 |
| 災 害 復 興 住 宅 等 | | 1 | 0 | 0 |
| 中 古 住 宅 (1 戸 建 等) | | 2 | 13 | 10 |
| 共 同 住 宅 | | 516 | 861 | 891 |
| 計 | | 647 | 933 | 961 |

5. 狭あい道路拡幅整備事業

幅員 4 m 未満道路の後退部分の担保は、建築行政において良好な住環境の確保、防災性能向上等のため、かねてより重要な課題となっており、「狭あい道路拡幅整備要綱」を平成 4 年 4 月 1 日に公布し、7 月 1 日から施行、平成 6 年 4 月 1 日および平成 1 4 年 4 月 1 日に一部改正を行い実施している。

狭あい道路実績表

◆ 確認申請件数 ■ 狭あい協議申請件数 ▲ 受入処理件数 ✕ 助成金交付件数

