

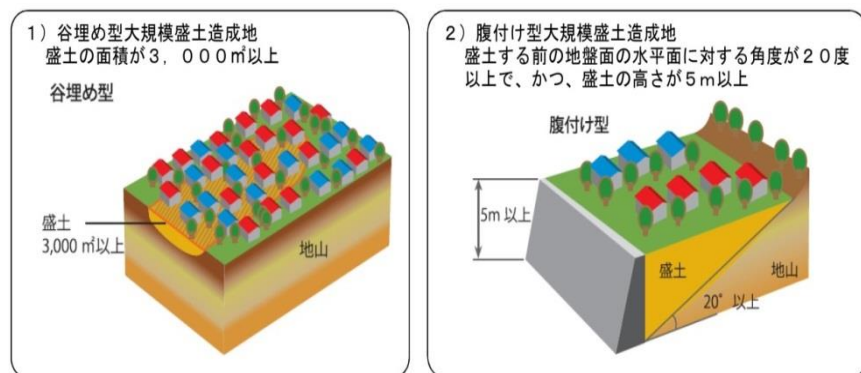
高松市大規模盛土造成地マップ

大規模盛土造成地マップは、大規模に斜面や谷を埋めた盛土造成地の概ねの位置を示したものです。このマップは、市民の皆様へ、大規模盛土造成地が身近にあることを知っていただき、地震時の災害を未然に防止または軽減するために、日頃から防災意識を持って宅地の状況を点検していただくことを主な目的としています。

※このマップは、大規模盛土造成地の概ねの位置を示したものであり、盛土の危険度を示したものではありません。

◆大規模盛土造成地とは

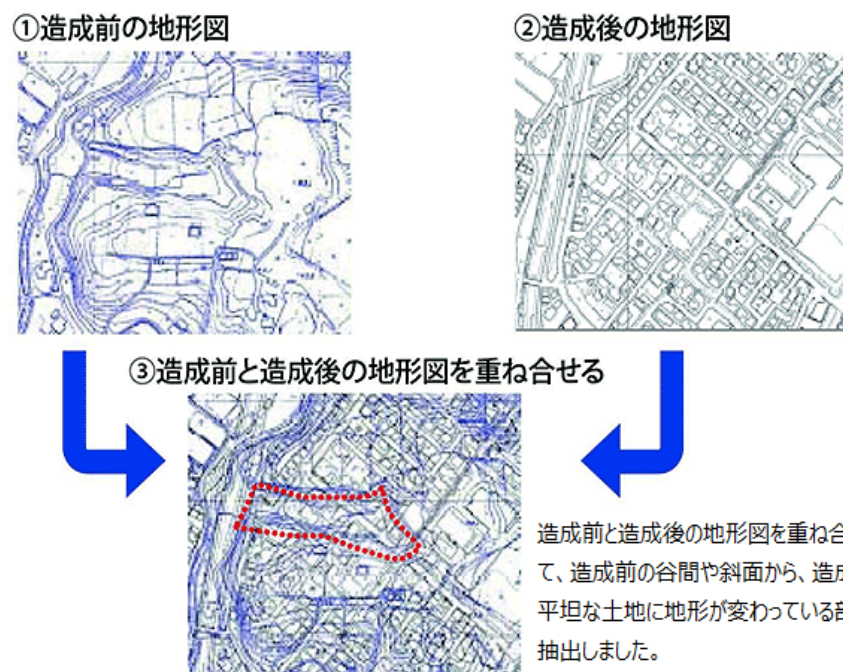
盛土造成地のうち以下の要件に該当するものを「大規模盛土造成地」と呼びます。



(出典:国土交通省)

◆大規模盛土造成地の抽出方法

造成前と造成後の地形図を重ね合わせることで、概ねの位置を抽出しています。

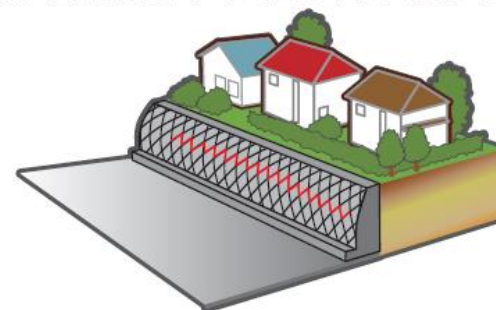


(出典:国土交通省)

◆大切な宅地を守るために

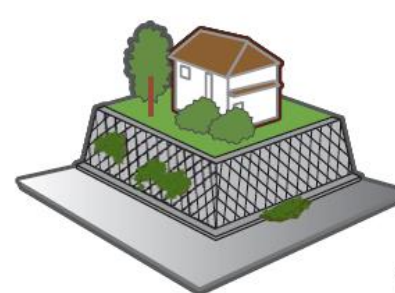
家・宅地は大切な財産です。宅地が動いたり崩れたりすると大切な財産だけでなく、生命も奪うことがあります。宅地における災害を防ぐには、宅地の所有者及び管理者の皆様が、日頃から自らの宅地や周辺の状況に目を配り、点検しておくことが大切です。以下のチェックポイントを参考に点検することによって、被害の前兆とないうる異常を早く発見することができます。何かおかしいと思われる事象を発見した場合は、建築指導課までご相談ください。

○擁壁の長い区間で変状（ハラミ出しや水平亀裂）が見られる。



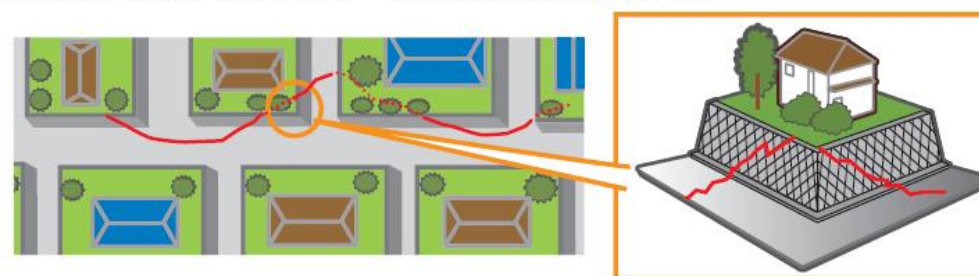
長い亀裂
(提供:公益社団法人 全国宅地擁壁技術協会)

○擁壁がいつも水のみ出しにより濡れている、コケが生えている。



水がしみだしている擁壁 湧水部分にコケが生えている擁壁
(提供:公益社団法人 全国宅地擁壁技術協会)

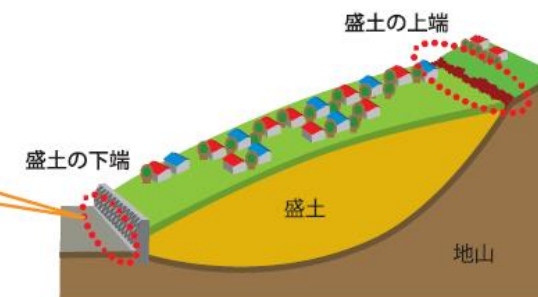
○宅地地盤（道路や側溝を含む）・擁壁の変状が連続している。



○盛土の範囲が特定されている場合、盛土の上端と盛土の下端の部分の擁壁などに変状が見られる、湧き水がある。



擁壁下端のハラミ出し
(提供:公益社団法人 全国宅地擁壁技術協会)



(出典:国土交通省)

【お問い合わせ先】

高松市 都市整備局 建築指導課

TEL:087-839-2488 FAX:087-839-2452

E-mail:kenchikushidou@city.takamatsu.lg.jp

HP:http://www.city.takamatsu.kagawa.jp