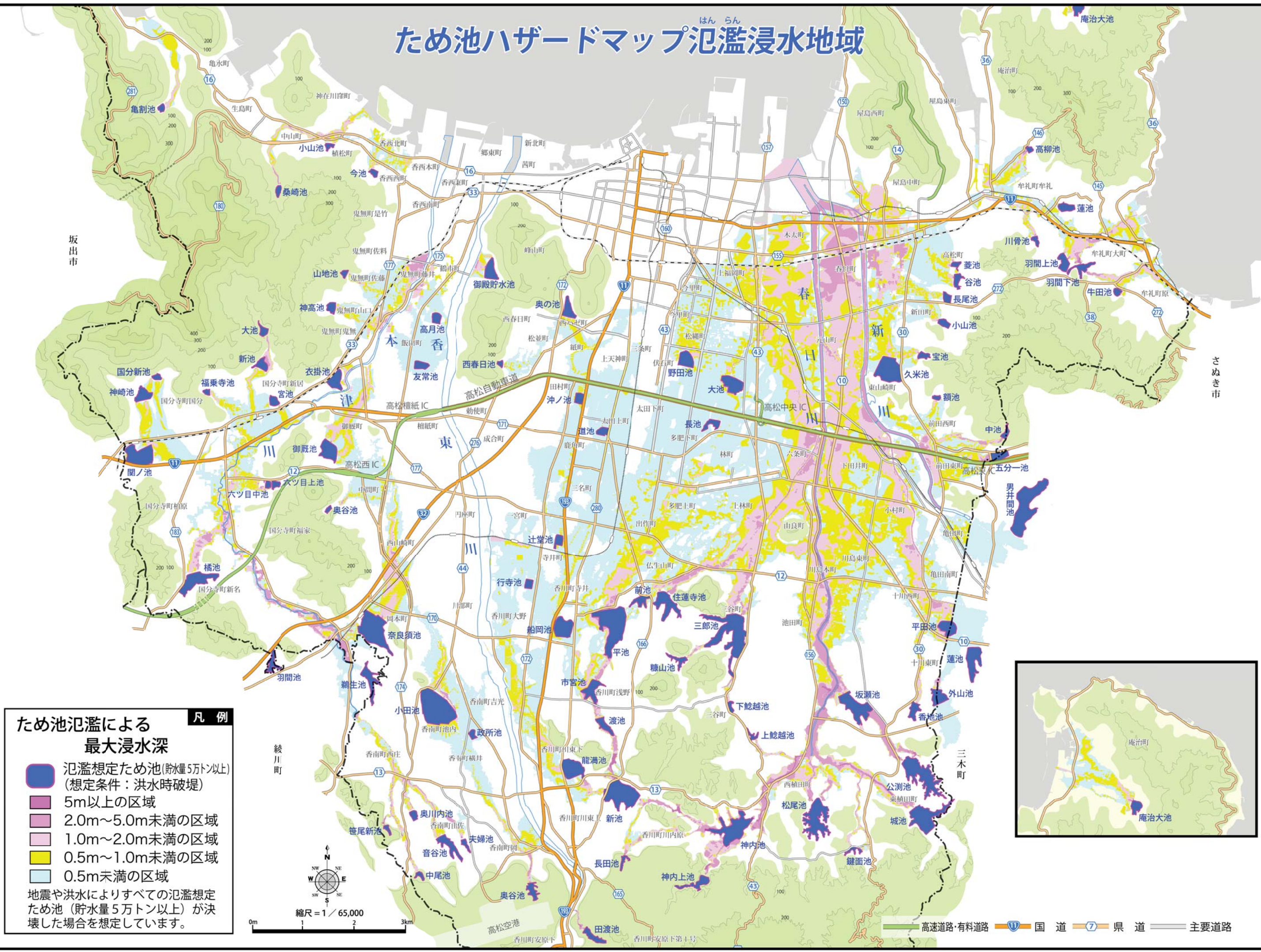


ため池ハザードマップ 氾濫浸水地域

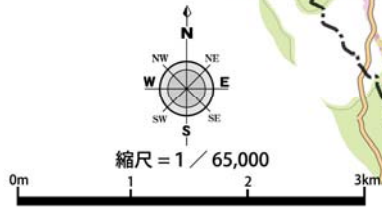


ため池氾濫による 最大浸水深

凡例

- 氾濫想定ため池(貯量5万ト以上)
(想定条件：洪水時破堤)
- 5m以上の区域
- 2.0m~5.0m未満の区域
- 1.0m~2.0m未満の区域
- 0.5m~1.0m未満の区域
- 0.5m未満の区域

地震や洪水によりすべての氾濫想定ため池(貯水量5万トン以上)が決壊した場合を想定しています。



—— 高速道路・有料道路
 ⑩ 国道
 ⑦ 県道
 —— 主要道路

