

# 様式1 地区の概要

塩江

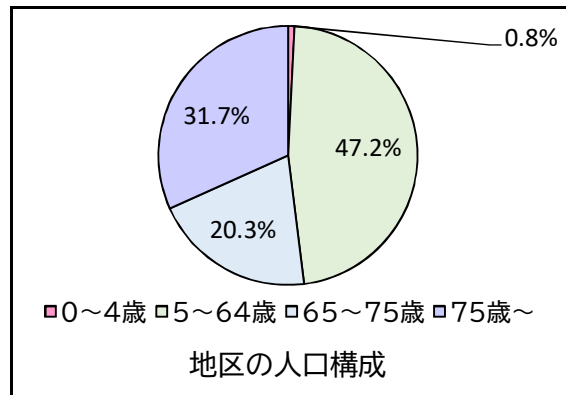
## 1.地区の概要

・市の南部に位置する。  
 ・大部分が山地(讃岐山脈)、香東川沿いなどに平野が分布している。  
 ・国道193号などが谷沿いに通る。  
 ・65歳以上の高齢者が全体の52.0%を占める。



## 2.人口

		総人口 2,128 人	地区の割合	市の割合
人口	0~4歳	17 人	0.8 %	3.4 %
	5~64歳	1,005 人	47.2 %	67.8 %
	65~75歳	431 人	20.3 %	12.2 %
	75歳~	675 人	31.7 %	16.7 %
65歳以上の人口		1,106 人	52.0 %	28.8 %
世帯数		1,172 世帯		
世帯人員		1.8 人/世帯 2.0 人/世帯		
人口密度		26.5 人/km <sup>2</sup> 1111.8 人/km <sup>2</sup>		



## 3.要配慮者利用施設

洪水発生時	-
高潮発生時	-
土砂災害発生時	就労継続支援事業所 匠、塩江小学校、塩江中学校、健祥会リブレ、老人保健施設 健祥会バーデン、健祥会デイサービスセンター塩江、グループホーム 悠悠不動の滝、高松市民病院塩江分院

## 4.自主防災組織

塩江校区自主防災連合会

## 5.指定緊急避難場所・指定避難所

名称	住所	電話 市外局番 087	指定 避難所	災害対応の可否*						
				洪	内	土	高	地	津	火
塩江コミュニティセンター	塩江町安原下第2号1645	897-0137	○	○	○	×	○	○	○	×
安原小学校跡施設	塩江町安原下第2号1684	-	○	○	○	×	○	○	○	○
安原小学校 戸石分校跡施設	塩江町安原下第2号857	-	×	○	○	×	○	○	○	×
塩江小学校跡施設	塩江町安原上東365	-	○	○	○	×	○	○	○	○
塩江小・中学校	塩江町安原上231	893-0032	○	△	△	○	○	○	○	○
塩江支所 上西連絡事務所	塩江町上西乙549	893-0311	×	○	○	○	○	○	○	×
上西小学校跡施設	塩江町上西乙461	-	○	○	○	○	○	○	○	○
椋川集会所	塩江町安原上東字椋川2173-8	-	×	○	○	○	○	○	○	×
塩江支所 塩江連絡事務所	塩江町安原上東394-2	893-0220	×	○	○	△	○	○	○	×
西山ふれあいセンター	塩江町上西甲947-3	-	×	○	○	×	○	○	○	×

\*災害対応の可否:「○」の現象に対応、「△」条件付き対応、「×」未対応 洪:洪水 内:内水氾濫 土:土砂災害 高:高潮 地:地震 津:津波 火:大規模な火災

## 6.防災関連施設等

市役所、総合センター・支所・出張所等	塩江支所、塩江連絡事務所、上西連絡事務所
消防署・消防分署・出張所	高松市南消防署塩江出張所
警察署・交番・駐在所	塩江駐在所、安原駐在所
広域救護病院・市立病院	高松市民病院 塩江分院
ヘリコプター臨時離着陸場	内場池運動センターグラウンド
水位観測所等	松、塩江橋、北井、中徳

## 7.土砂災害警戒区域箇所数

急傾斜地	特別警戒区域	419 箇所
	警戒区域	423 箇所
土石流	特別警戒区域	65 箇所
	警戒区域	72 箇所
地すべり	警戒区域	45 箇所

## 8.各災害による浸水面積

	浸水深別面積(m <sup>2</sup> )				
	~50cm	~3m	~5m	~10m	10m以上
河川の氾濫	146,500	467,560	126,260	72,500	2,290
津波	-	-	-	-	-
高潮	-	-	-	-	-

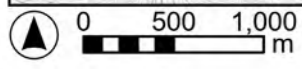
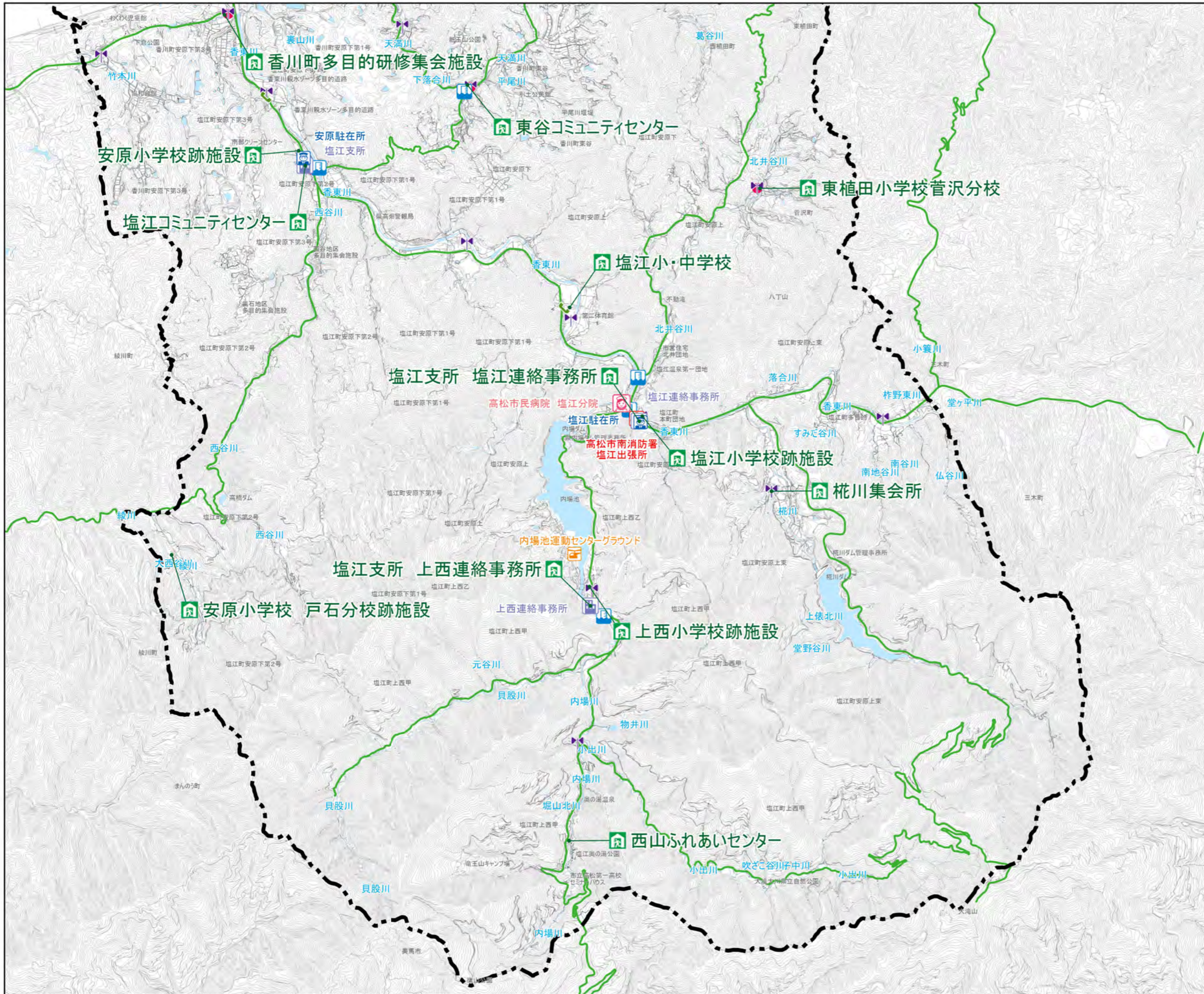
## 9.防災対策の課題

地震:山沿いでは、余震に備えて土砂災害の危険がある地域からの避難が必要である。  
 風水害:川沿いで洪水による浸水が予想されている。また、山沿いでは土砂災害の危険がある。大雨や台風等が予想される場合は、危険な場所から安全な場所への早めの避難が必要である。  
 ・山間部では孤立化のおそれがある。

# 様式2 防災マップ 【塩江】 凡例

-  指定緊急避難場所・指定避難所※
-  広域救護病院・市立病院
-  市役所・総合センター・支所・出張所等
-  消防署・消防分署・出張所
-  消防団屯所
-  警察署・交番・駐在所
-  ヘリコプター臨時離着陸場
-  公衆電話
-  屋外拡声子局
-  河川監視カメラ等
-  水位観測所
-  潮位観測所
-  地下道・アンダーパス
-  高松自動車道
-  国道・県道など主要道路
-  鉄道 (JR)
-  鉄道 (こつでん)

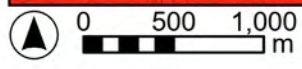
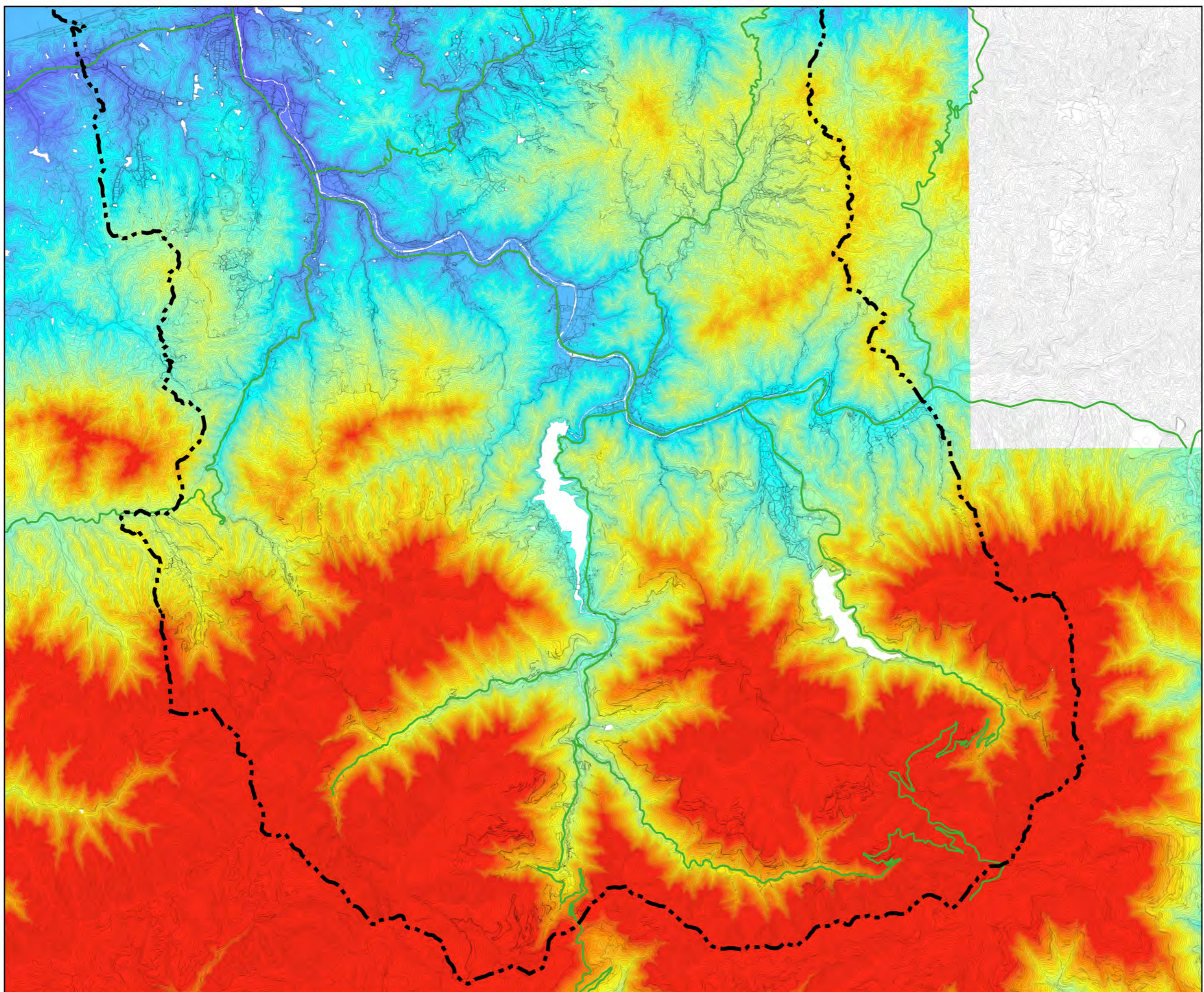
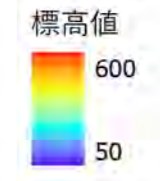
※津波避難ビルは様式6を確認してください。



様式3  
標高マップ  
【塩江】

凡例

- 高松自動車道
- 国道・県道など主要道路
- 鉄道 (JR)
- 鉄道 (こつでん)





# 様式5 高潮・土砂災害 ハザードマップ 【塩江】 凡例

- 指定緊急避難場所・指定避難所
- 広域救護病院・市立病院
- 市役所・総合センター・支所・出張所等
- 消防署・消防分署・出張所
- 消防団屯所
- 警察署・交番・駐在所
- ヘリコプター臨時離着陸場
- 公衆電話
- 屋外拡声子局
- 河川監視カメラ等
- 水位観測所
- 潮位観測所
- 地下道・アンダーパス
- 高松自動車道
- 国道・県道など主要道路
- 鉄道 (JR)
- 鉄道 (こつでん)

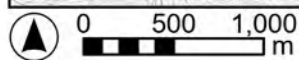
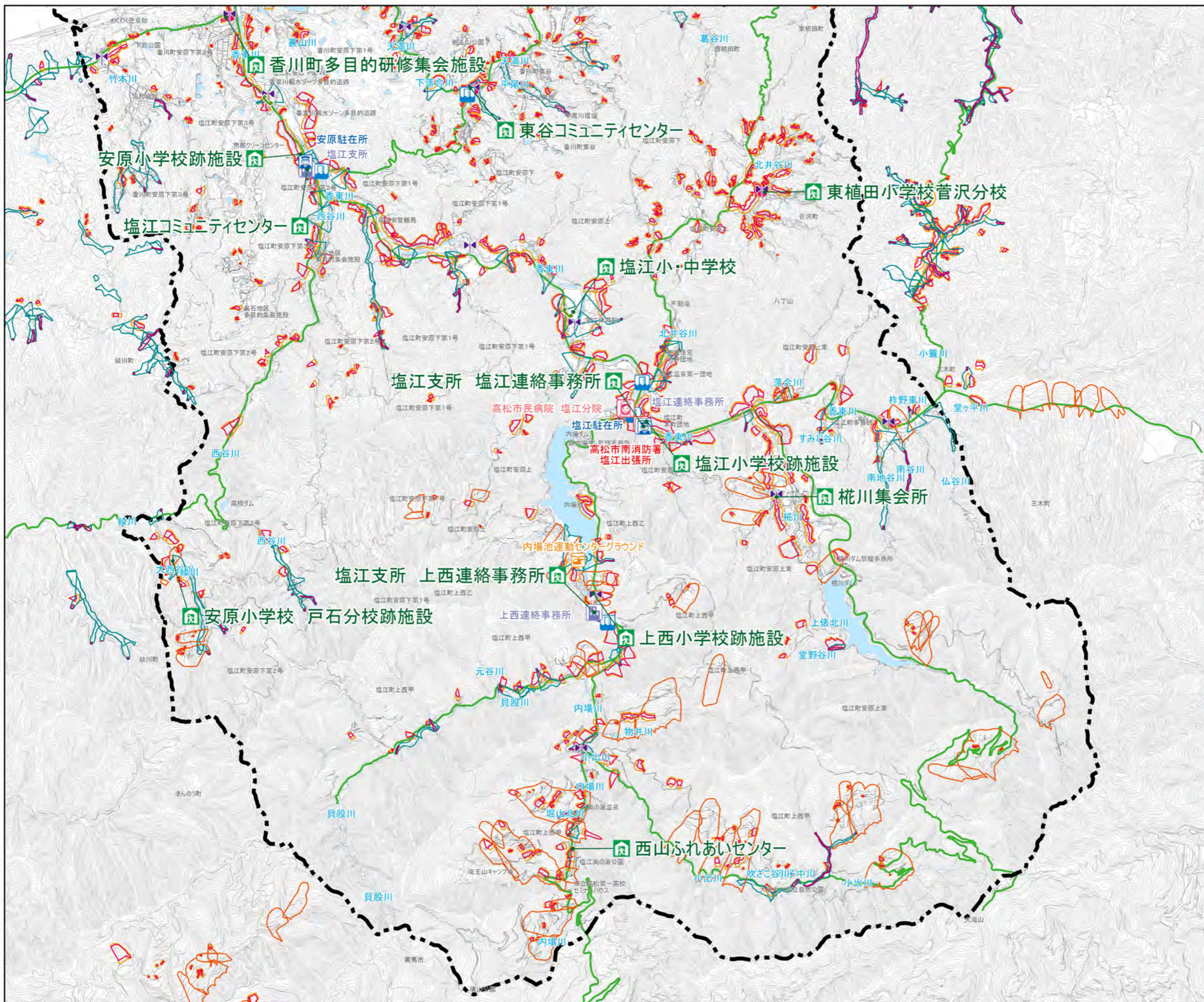
## 土砂災害（特別）警戒区域

- 警戒区域 (地すべり)
- 特別警戒区域 (土石流)
- 警戒区域 (土石流)
- 特別警戒区域 (急傾斜地の崩壊)
- 警戒区域 (急傾斜地の崩壊)






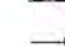

## 高潮浸水想定区域

浸水深






- 5.0m以上
- 3.0m～5.0m未満
- 0.5m～3.0m未満
- 0.5m未満



# 様式6 津波・土砂災害 ハザードマップ 【塩江】 凡例





-  指定緊急避難場所・指定避難所
-  津波避難ビル
-  地下道・アンダーパス
-  高松自動車道
-  国道・県道など主要道路
-  鉄道 (JR)
-  鉄道 (ことでん)

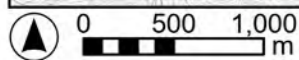
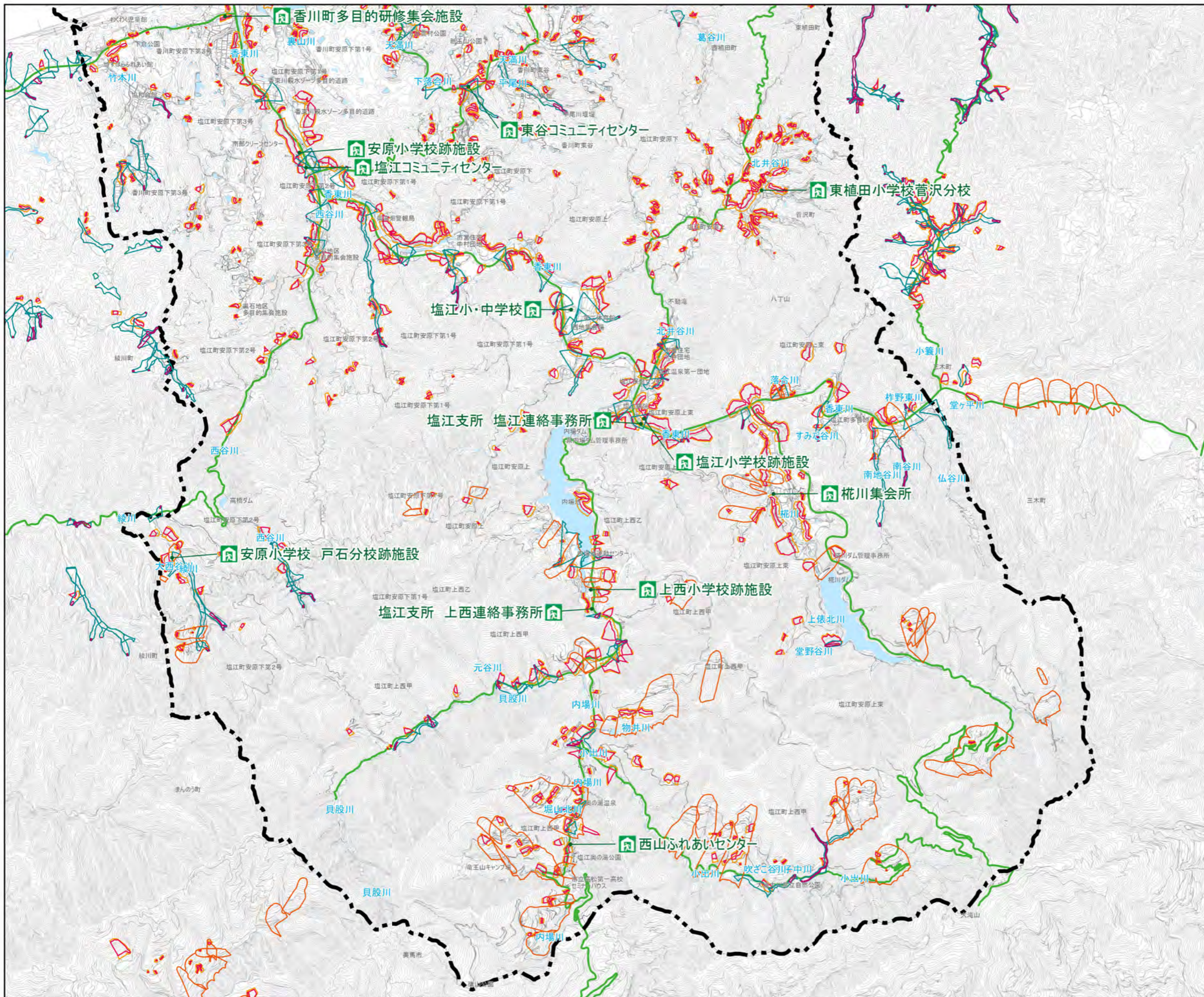
## 土砂災害（特別）警戒区域

-  警戒区域 (地すべり)
-  特別警戒区域 (土石流)
-  警戒区域 (土石流)
-  特別警戒区域 (急傾斜地の崩壊)
-  警戒区域 (急傾斜地の崩壊)





## 津波浸水想定区域

浸水深

-  5.0m以上
-  3.0m～5.0m未満
-  0.5m～3.0m未満
-  0.5m未満

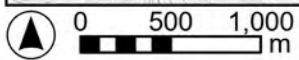
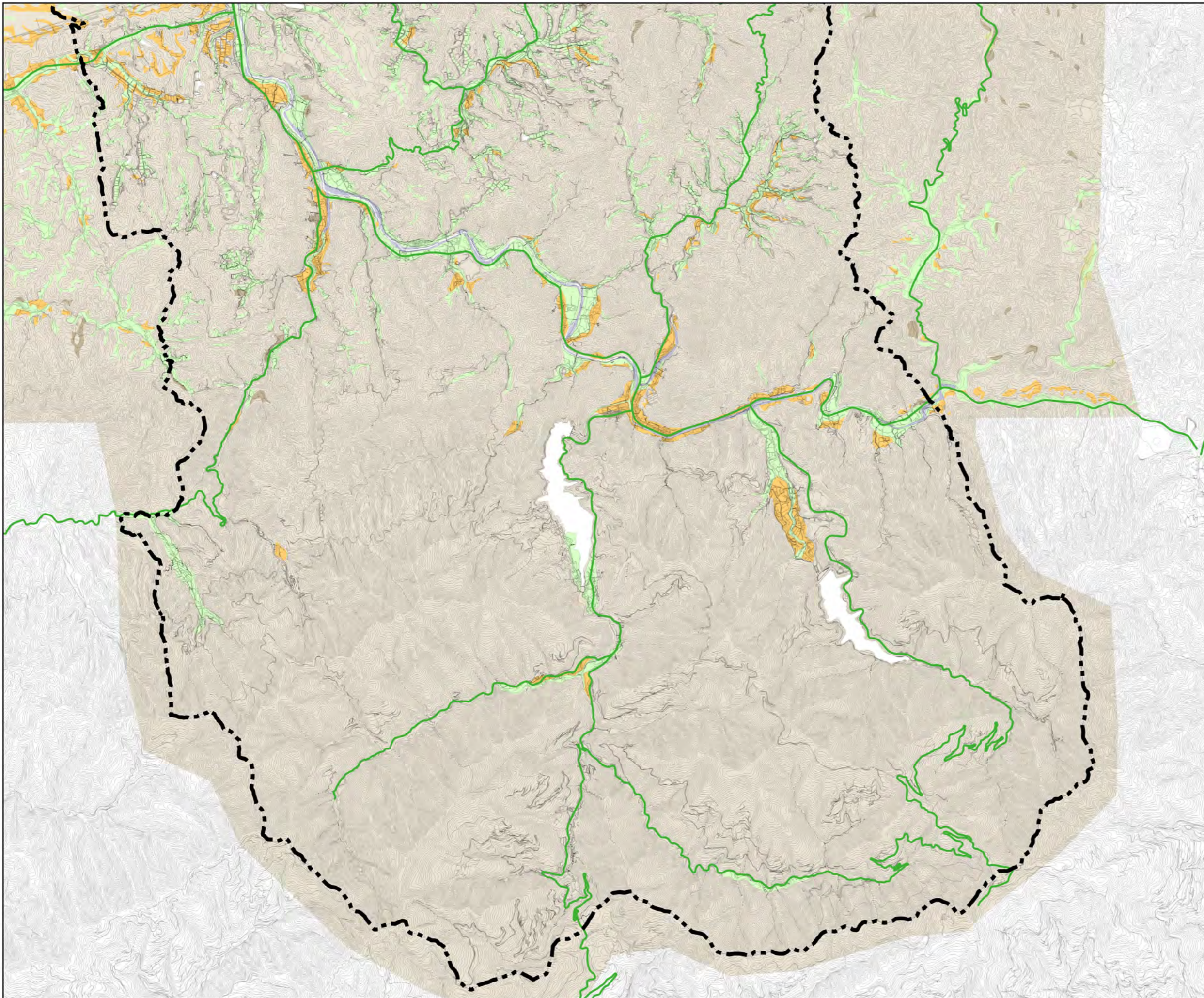


# 様式8 地形分類マップ 【塩江】 凡例

-  高松自動車道
-  国道・県道など主要道路
-  鉄道 (JR)
-  鉄道 (こつでん)

## 地形分類図

-  山地
-  台地・段丘
-  山麓堆積地形
-  扇状地
-  自然堤防
-  砂州・砂丘
-  氾濫平野
-  後背湿地・湿地
-  旧河道・旧水部
-  河川敷・浜
-  埋立地  
(明治43年修正地図以降)



地形分類図は、国土地理院ベクトルタイル地形分類（自然地形）を使用しています。なお、五色台、讃岐塩江の図郭は、ベクトルタイル地形図の広域版、地形図、標高図、旧版地形図をもとに作成しました。