

様式1 地区の概要

香南

1.地区の概要

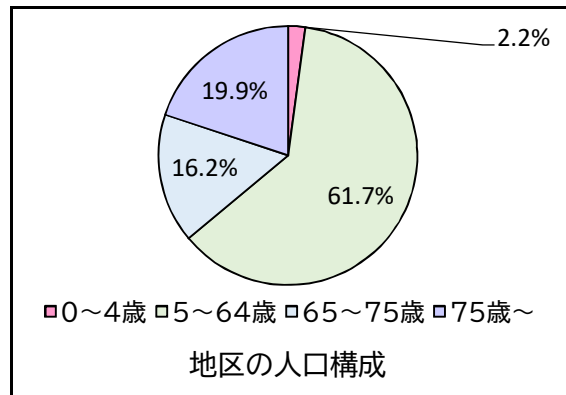
・市の南西部に位置し、高松空港がある。
 ・大部分が山地・台地からなり、東部には香東川、西部には本津川、中央部には古川が形成した平野が分布している。
 ・国道193号など主要な道路が通る。
 ・65歳以上の高齢者が全体の36.1%を占める。



位置図

2.人口

| | | 総人口 6,805 人 | 地区の割合 | 市の割合 |
|----------|--------|--------------------------------------------------|--------|--------|
| 人口 | 0~4歳 | 149 人 | 2.2 % | 3.4 % |
| | 5~64歳 | 4,202 人 | 61.7 % | 67.8 % |
| | 65~75歳 | 1,100 人 | 16.2 % | 12.2 % |
| | 75歳~ | 1,354 人 | 19.9 % | 16.7 % |
| 65歳以上の人口 | | 2,454 人 | 36.1 % | 28.8 % |
| 世帯数 | | 3,149 世帯 | | |
| 世帯人員 | | 2.2 人/世帯 2.0 人/世帯 | | |
| 人口密度 | | 463.5 人/km ² 1111.8 人/km ² | | |



3.要配慮者利用施設

| | |
|---------|--------------|
| 洪水発生時 | - |
| 高潮発生時 | - |
| 土砂災害発生時 | グループホーム 悠悠香南 |

4.自主防災組織

香南地区自主防災連合会

5.指定緊急避難場所・指定避難所

| 名称 | 住所 | 電話 市外局番 087 | 指定 避難所 | 災害対応の可否* | | | | | | | |
|--------------|------------|-------------------|-----------|----------|---|---|---|---|---|---|---|
| | | | | 洪 | 内 | 土 | 高 | 地 | 津 | 火 | |
| 香南小学校 | 香南町横井1008 | 879-2269 | ○ | ○ | ○ | ○ | ○ | ○ | ○ | ○ | ○ |
| 香南中学校 | 香南町横井801 | 879-2064 | ○ | ○ | ○ | ○ | ○ | ○ | ○ | ○ | ○ |
| 香南コミュニティセンター | 香南町由佐1172 | 879-8993 | ○ | ○ | ○ | ○ | ○ | ○ | ○ | ○ | × |
| 池西農村環境改善センター | 香南町池内522-1 | 879-3788 | ○ | ○ | ○ | ○ | ○ | ○ | ○ | ○ | × |
| 由佐農村環境改善センター | 香南町由佐357-2 | 879-0115 | ○ | ○ | ○ | ○ | ○ | ○ | ○ | ○ | × |
| 月見ヶ原公園 | 香南町横井796-1 | - | × | ○ | ○ | ○ | ○ | ○ | ○ | ○ | ○ |

*災害対応の可否:「○」の現象に対応、「△」条件付き対応、「×」未対応 洪:洪水 内:内水氾濫 土:土砂災害 高:高潮 地:地震 津:津波 火:大規模な火災

6.防災関連施設等

| | |
|--------------------|-----------------|
| 市役所、総合センター・支所・出張所等 | 香南支所 |
| 消防署・消防分署・出張所 | - |
| 警察署・交番・駐在所 | 香南駐在所、高松空港警備派出所 |
| 広域救護病院・市立病院 | - |
| ヘリコプター臨時離着陸場 | - |
| 水位観測所等 | 城渡橋 |

7.土砂災害警戒区域箇所数

| | | |
|------|--------|-------|
| 急傾斜地 | 特別警戒区域 | 39 箇所 |
| | 警戒区域 | 41 箇所 |
| 土石流 | 特別警戒区域 | - 箇所 |
| | 警戒区域 | - 箇所 |
| 地すべり | 警戒区域 | - 箇所 |

8.各災害による浸水面積

| | 浸水深別面積(m ²) | | | | |
|-------|-------------------------|---------|-------|------|-------|
| | ~50cm | ~3m | ~5m | ~10m | 10m以上 |
| 河川の氾濫 | 1,059,670 | 416,680 | 7,650 | 770 | - |
| 津波 | - | - | - | - | - |
| 高潮 | - | - | - | - | - |

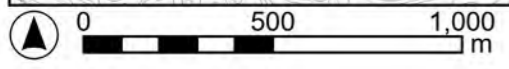
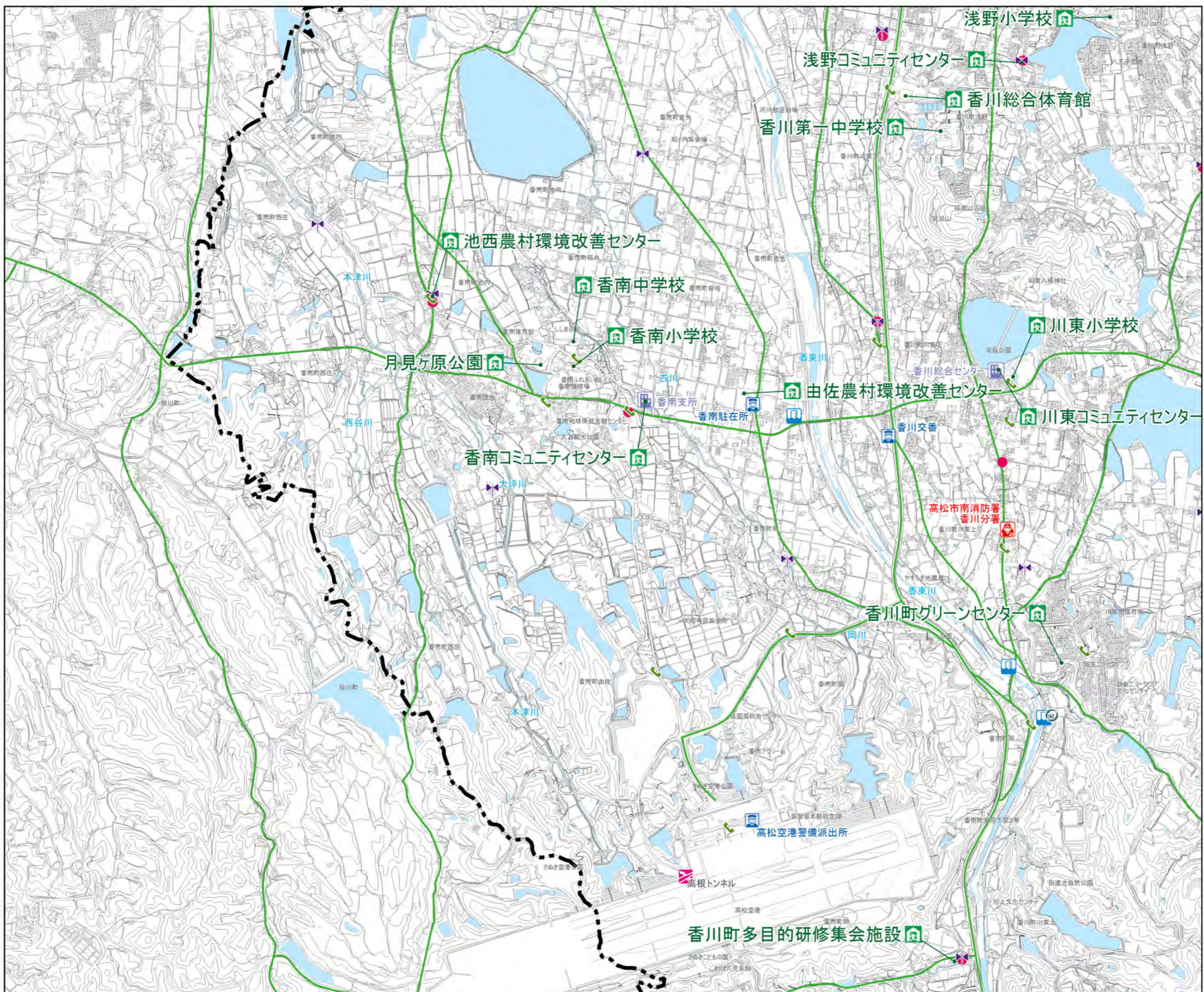
9.防災対策の課題

地震:山沿いでは、余震に備えて土砂災害の危険がある地域からの避難が必要である。
 風水害:川沿いで洪水による浸水が予想されている。また、山沿いでは土砂災害の危険がある。大雨や台風等が予想される場合は、危険な場所から安全な場所への早めの避難が必要である。

様式2 防災マップ 【香南】 凡例

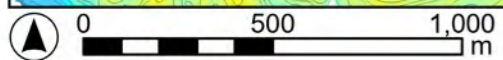
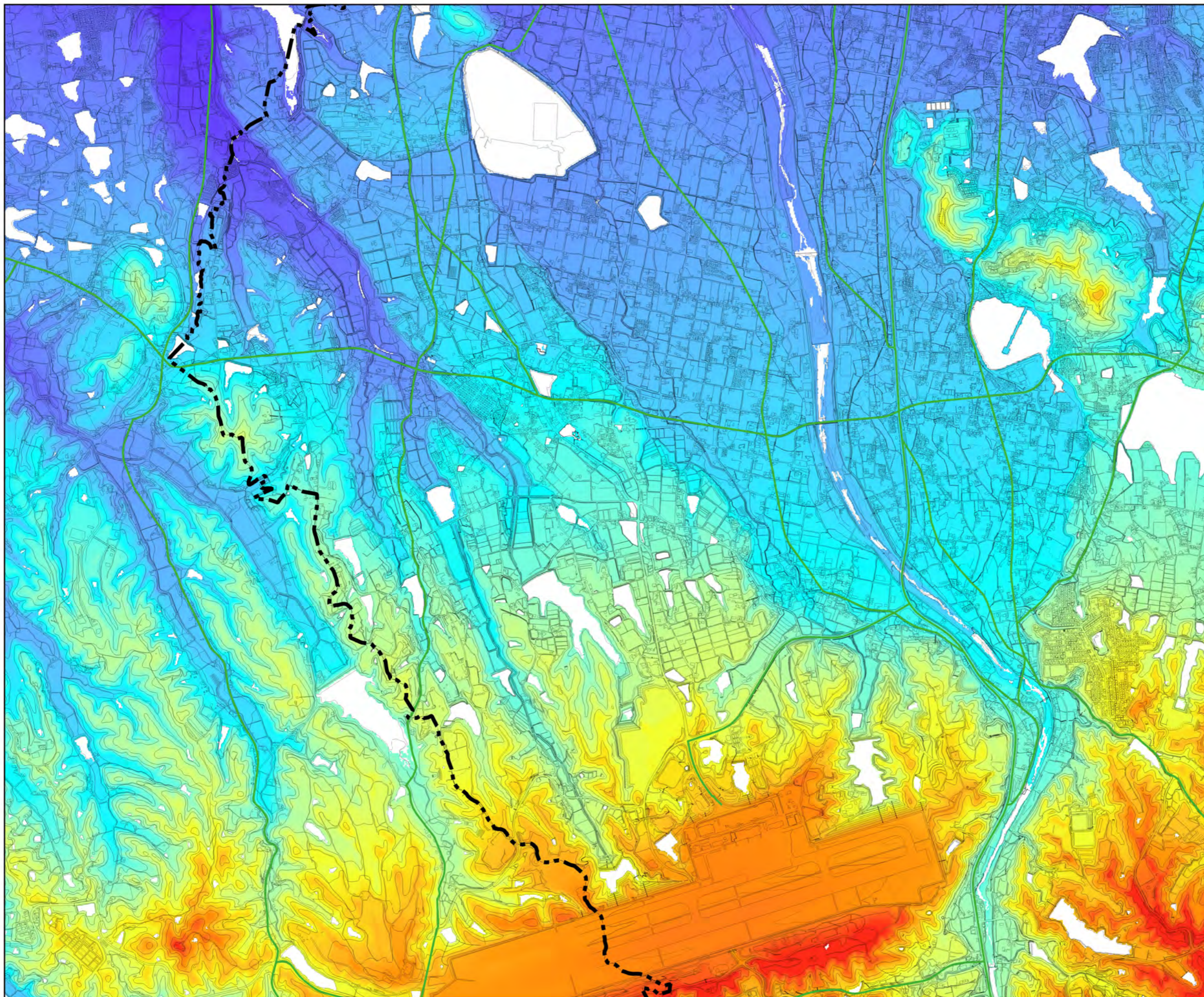
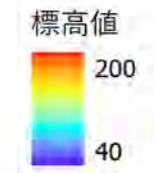
-  指定緊急避難場所・指定避難所※
-  広域救護病院・市立病院
-  市役所・総合センター・支所・出張所等
-  消防署・消防分署・出張所
-  消防団屯所
-  警察署・交番・駐在所
-  ヘリコプター臨時離着陸場
-  公衆電話
-  屋外拡声子局
-  河川監視カメラ等
-  水位観測所
-  潮位観測所
-  地下道・アンダーパス
-  高松自動車道
-  国道・県道など主要道路
-  鉄道 (JR)
-  鉄道 (こつでん)

※津波避難ビルは様式6を確認してください。



様式3
標高マップ
【香南】
凡例

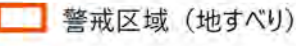
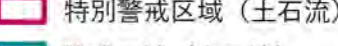
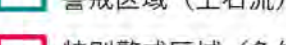
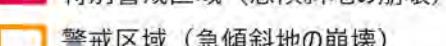
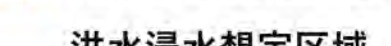
- 高松自動車道
- 国道・県道など主要道路
- 鉄道 (JR)
- 鉄道 (こつでん)



様式4 洪水・土砂災害 ハザードマップ 【香南】 凡例

-  指定緊急避難場所・指定避難所
-  広域救護病院・市立病院
-  市役所・総合センター・支所・出張所等
-  消防署・消防分署・出張所
-  消防団屯所
-  警察署・交番・駐在所
-  ヘリコプター臨時離着陸場
-  公衆電話
-  屋外拡声子局
-  河川監視カメラ等
-  水位観測所
-  潮位観測所
-  地下道・アンダーパス
-  高松自動車道
-  国道・県道など主要道路
-  鉄道 (JR)
-  鉄道 (こつでん)

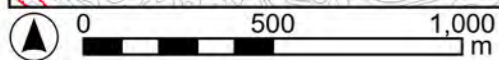
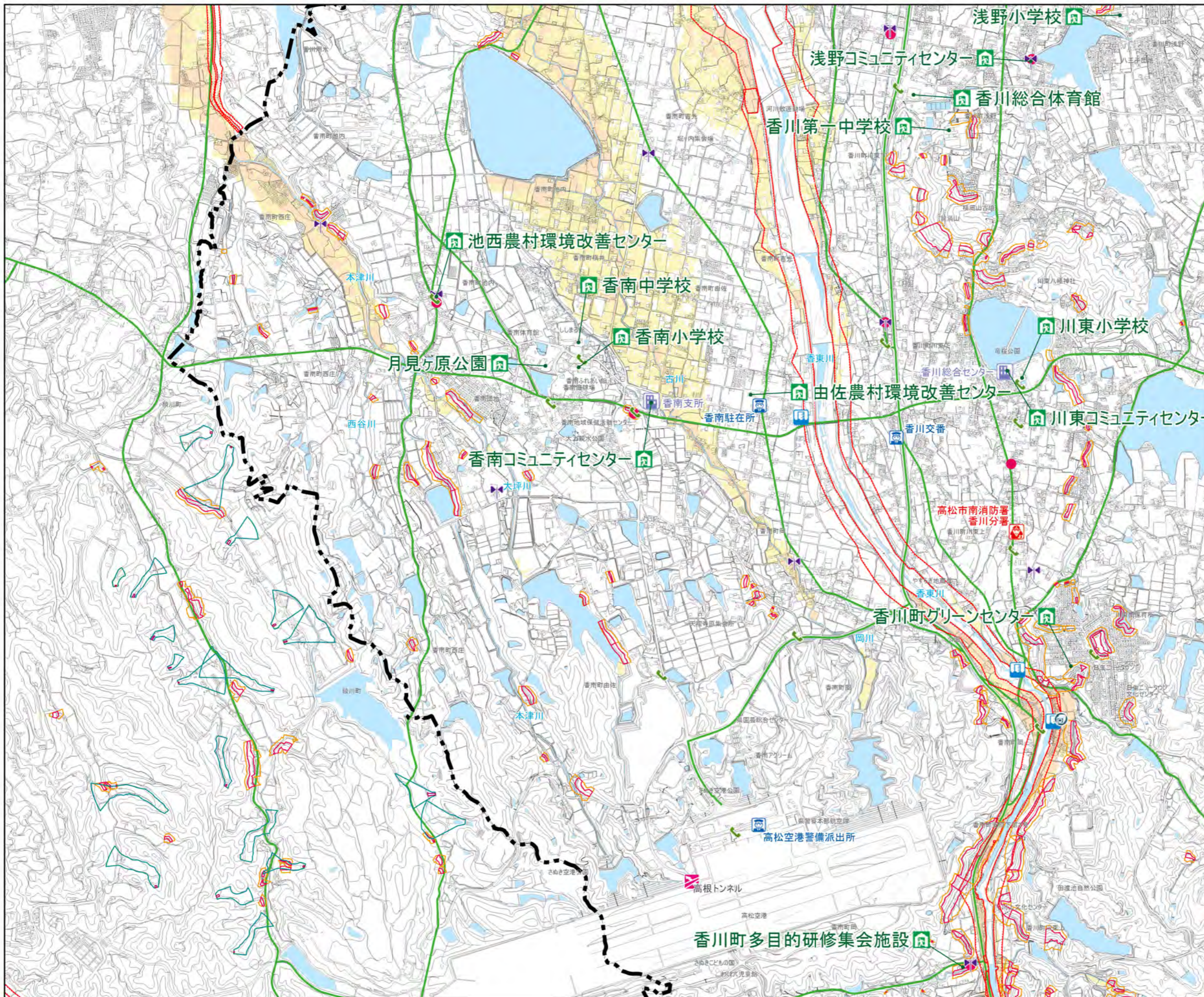
土砂災害（特別）警戒区域

-  警戒区域（地すべり）
-  特別警戒区域（土石流）
-  警戒区域（土石流）
-  特別警戒区域（急傾斜地の崩壊）
-  警戒区域（急傾斜地の崩壊）

洪水浸水想定区域

浸水深

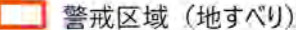
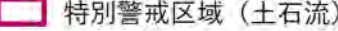
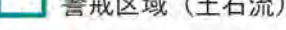

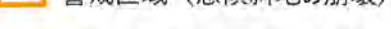
-  5.0m以上
-  3.0m～5.0m未満
-  0.5m～3.0m未満
-  0.5m未満
-  家屋倒壊等はん濫想定区域



様式5 高潮・土砂災害 ハザードマップ 【香南】 凡例





-  指定緊急避難場所・指定避難所
-  広域救護病院・市立病院
-  市役所・総合センター・支所・出張所等
-  消防署・消防分署・出張所
-  消防団屯所
-  警察署・交番・駐在所
-  ヘリコプター臨時離着陸場
-  公衆電話
-  屋外拡声子局
-  河川監視カメラ等
-  水位観測所
-  潮位観測所
-  地下道・アンダーパス
-  高松自動車道
-  国道・県道など主要道路
-  鉄道 (JR)
-  鉄道 (こてん)

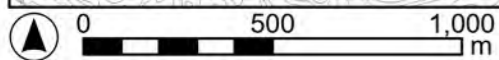
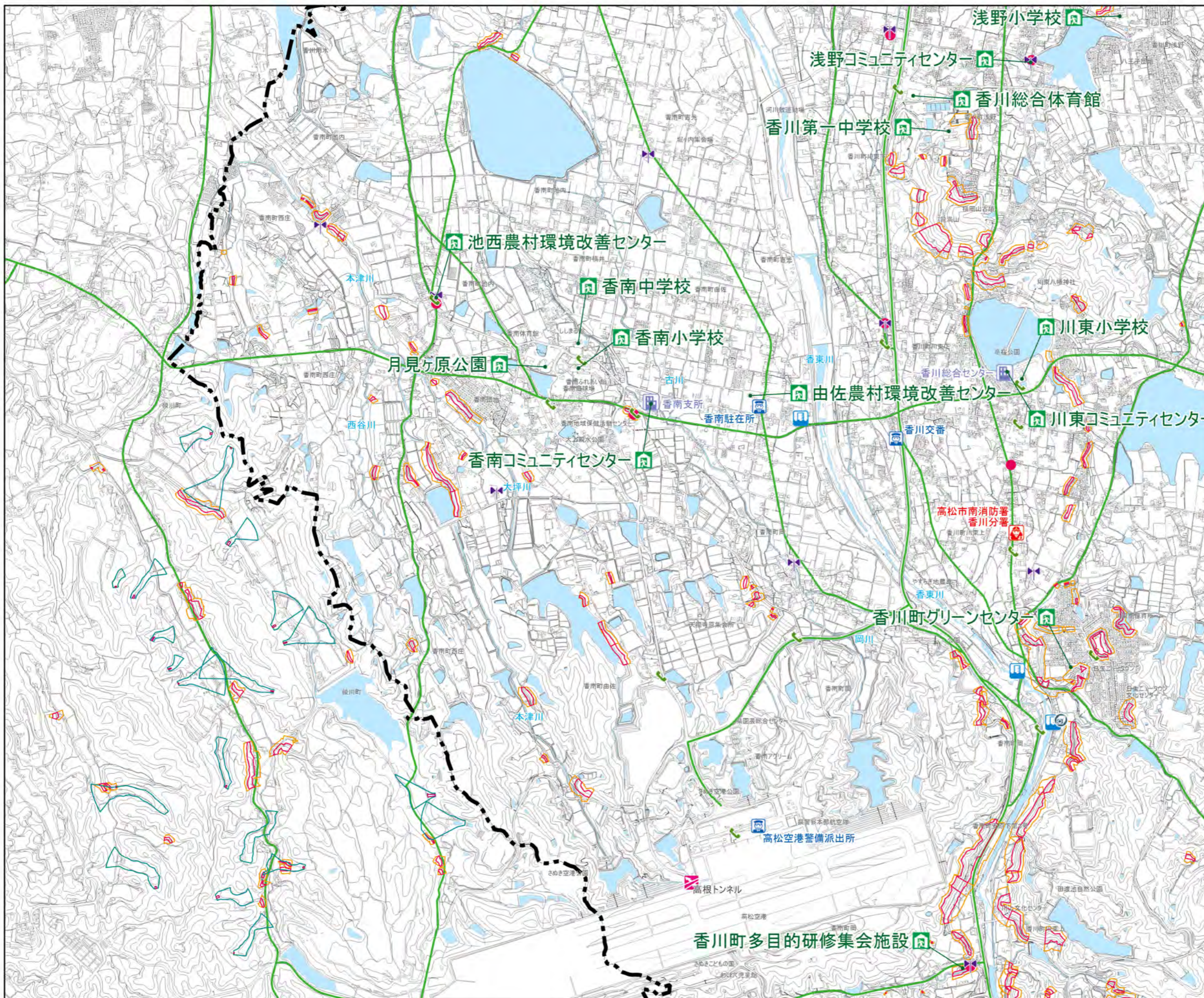
土砂災害（特別）警戒区域

-  警戒区域（地すべり）
-  特別警戒区域（土石流）
-  警戒区域（土石流）
-  特別警戒区域（急傾斜地の崩壊）
-  警戒区域（急傾斜地の崩壊）

高潮浸水想定区域

浸水深

-  5.0m以上
-  3.0m～5.0m未満
-  0.5m～3.0m未満
-  0.5m未満



様式6 津波・土砂災害 ハザードマップ 【香南】 凡例

- 指定緊急避難場所・指定避難所
- 津波避難ビル
- 地下道・アンダーパス
- 高松自動車道
- 国道・県道など主要道路
- 鉄道 (JR)
- 鉄道 (こつでん)

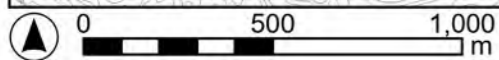
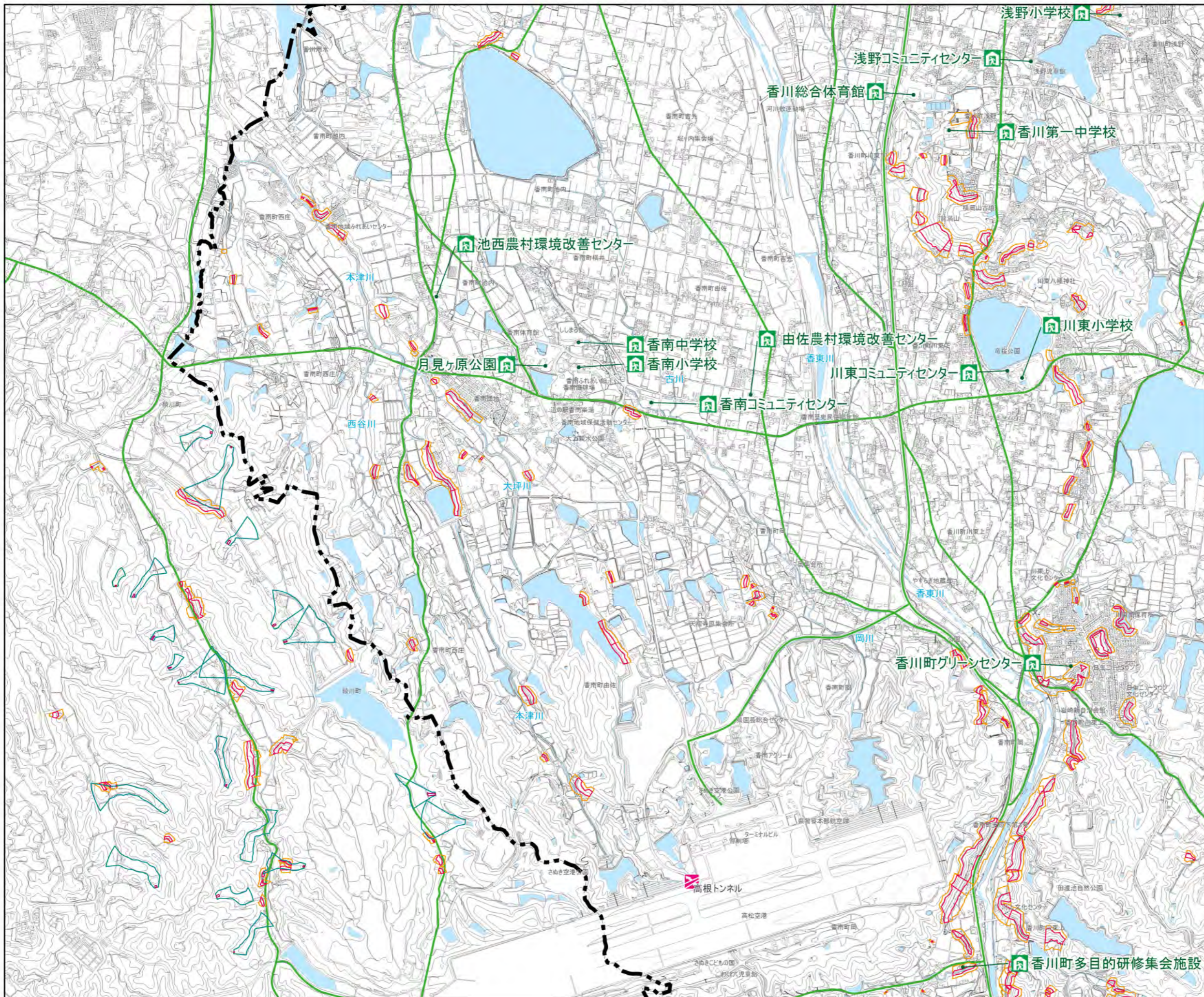
土砂災害（特別）警戒区域

- 警戒区域 (地すべり)
- 特別警戒区域 (土石流)
- 警戒区域 (土石流)
- 特別警戒区域 (急傾斜地の崩壊)
- 警戒区域 (急傾斜地の崩壊)

津波浸水想定区域

浸水深

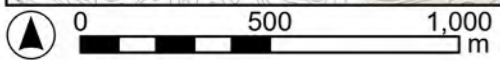
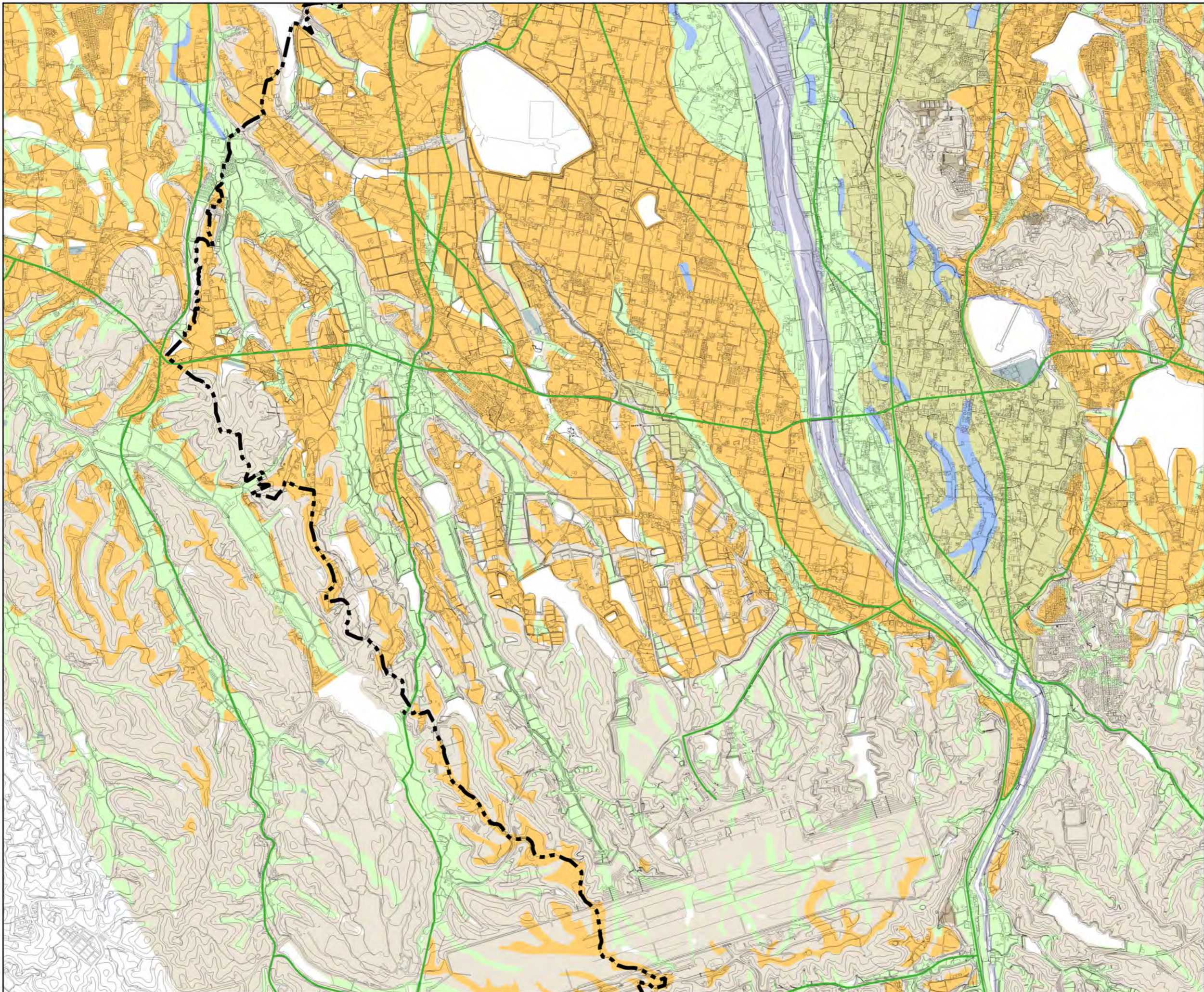
- 5.0m以上
- 3.0m～5.0m未満
- 0.5m～3.0m未満
- 0.5m未満



様式8 地形分類マップ 【香南】 凡例

- 高松自動車道
- 国道・県道など主要道路
- 鉄道 (JR)
- 鉄道 (ことでん)

- 地形分類図
- 山地
 - 台地・段丘
 - 山麓堆積地形
 - 扇状地
 - 自然堤防
 - 砂州・砂丘
 - 氾濫平野
 - 後背湿地・湿地
 - 旧河道・旧水部
 - 河川敷・浜
 - 埋立地
(明治43年修正地図以降)



地形分類図は、国土地理院ベクトルタイル地形分類（自然地形）を使用しています。なお、五色台、讃岐塩江の図郭は、ベクトルタイル地形図の広域版、地形図、標高図、旧版地形図をもとに作成しました。