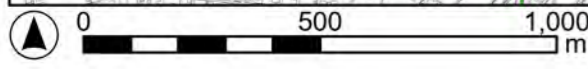
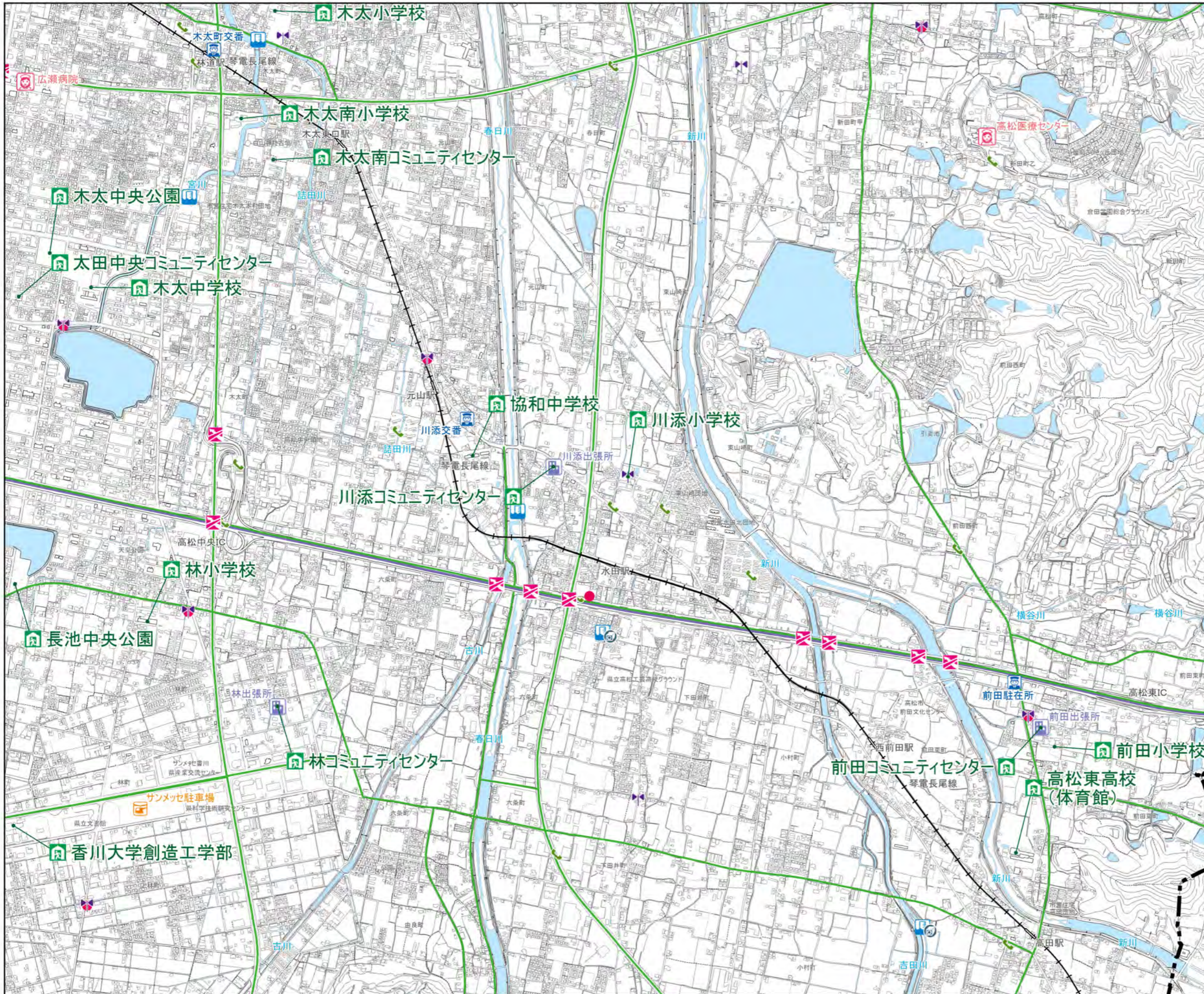


様式2 防災マップ 【川添】 凡例

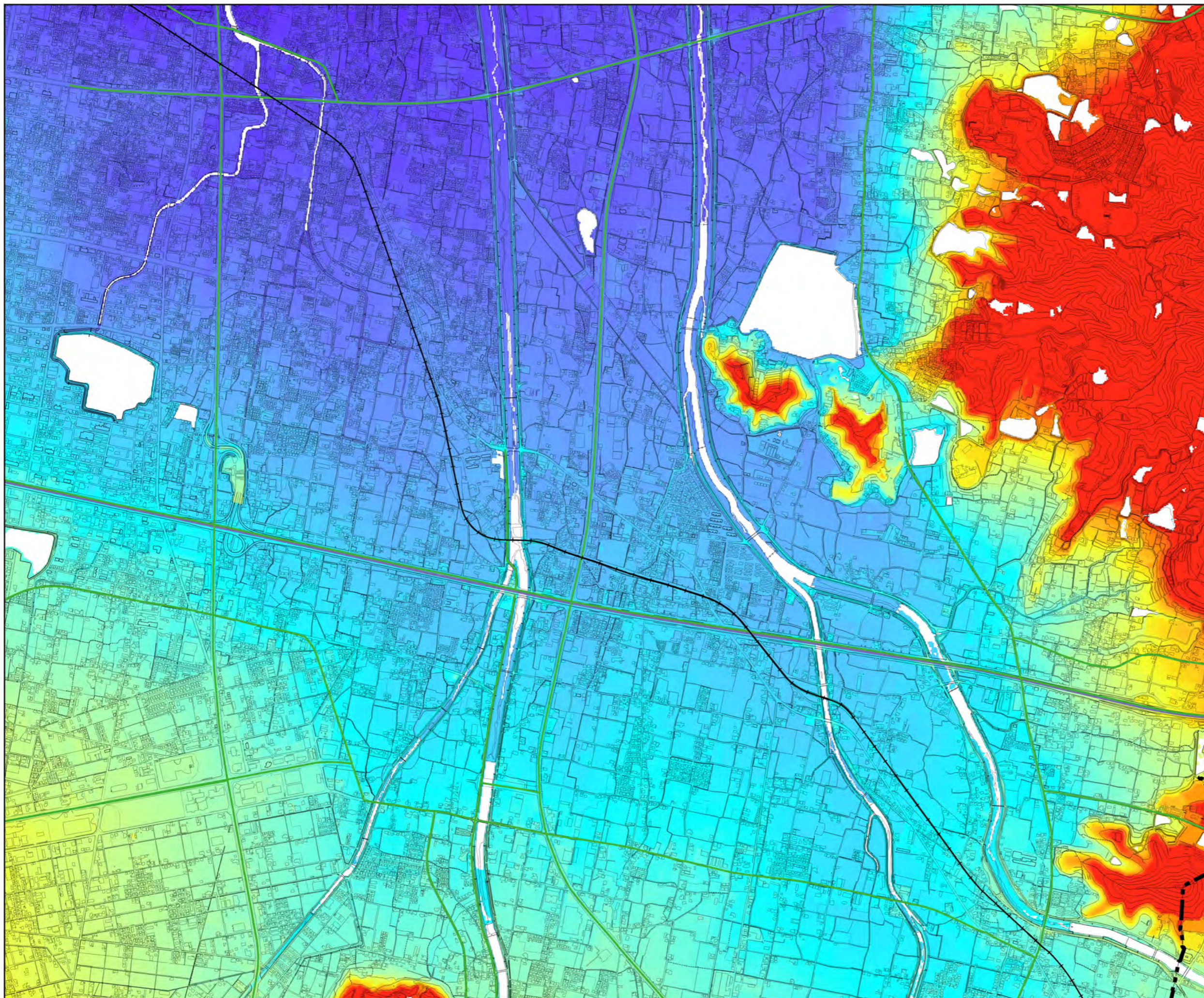
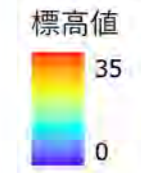
-  指定緊急避難場所・指定避難所※
-  広域救護病院・市立病院
-  市役所・総合センター・支所・出張所等
-  消防署・消防分署・出張所
-  消防団屯所
-  警察署・交番・駐在所
-  ヘリコプター臨時離着陸場
-  公衆電話
-  屋外拡声子局
-  河川監視カメラ等
-  水位観測所
-  潮位観測所
-  地下道・アンダーパス
-  高松自動車道
-  国道・県道など主要道路
-  鉄道 (JR)
-  鉄道 (ことでん)

※津波避難ビルは様式6を確認してください。

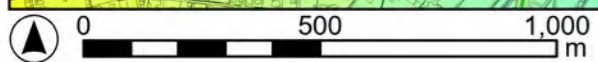


様式3
標高マップ
【川添】
凡例

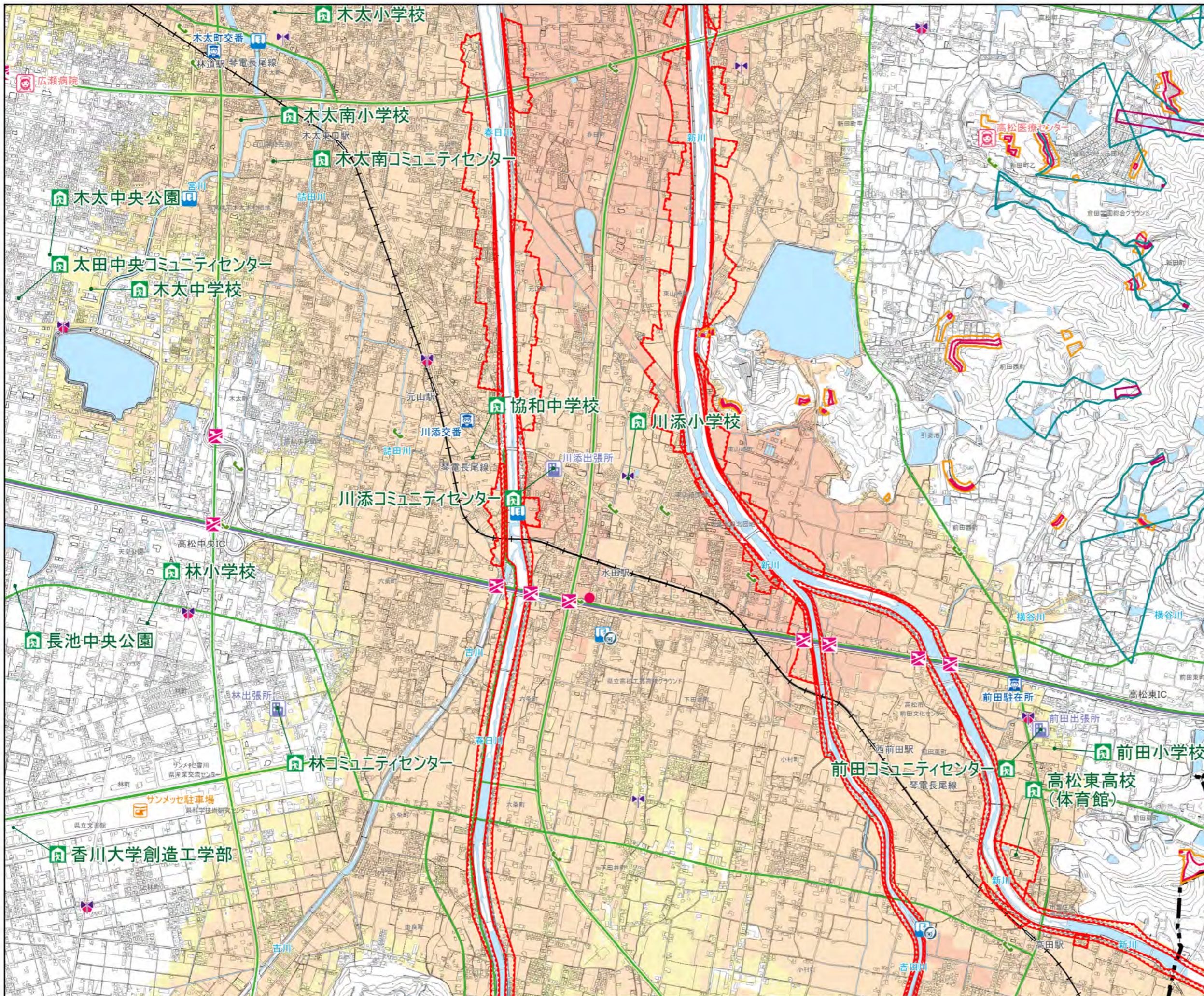
- 高松自動車道
- 国道・県道など主要道路
- 鉄道 (JR)
- 鉄道 (こつでん)



測量法に基づく国土地理院長承認 (使用)
R 6JHs 636



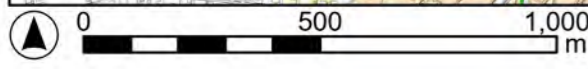
様式4 洪水・土砂災害 ハザードマップ 【川添】 凡例



- 指定緊急避難場所・指定避難所
- 広域救護病院・市立病院
- 市役所・総合センター・支所・出張所等
- 消防署・消防分署・出張所
- 消防団屯所
- 警察署・交番・駐在所
- ヘリコプター臨時離着陸場
- 公衆電話
- 屋外拡声子局
- 河川監視カメラ等
- 水位観測所
- 潮位観測所
- 地下道・アンダーパス
- 高松自動車道
- 国道・県道など主要道路
- 鉄道 (JR)
- 鉄道 (こつでん)

- ### 土砂災害（特別）警戒区域
- 警戒区域（地すべり）
 - 特別警戒区域（土石流）
 - 警戒区域（土石流）
 - 特別警戒区域（急傾斜地の崩壊）
 - 警戒区域（急傾斜地の崩壊）

- ### 洪水浸水想定区域
- 浸水深
- 5.0m以上
 - 3.0m～5.0m未満
 - 0.5m～3.0m未満
 - 0.5m未満
 - 家屋倒壊等はん濫想定区域



様式5 高潮・土砂災害 ハザードマップ 【川添】 凡例

- 指定緊急避難場所・指定避難所
- 広域救護病院・市立病院
- 市役所・総合センター・支所・出張所等
- 消防署・消防分署・出張所
- 消防団屯所
- 警察署・交番・駐在所
- ヘリコプター臨時離着陸場
- 公衆電話
- 屋外拡声子局
- 河川監視カメラ等
- 水位観測所
- 潮位観測所
- 地下道・アンダーパス
- 高松自動車道
- 国道・県道など主要道路
- 鉄道 (JR)
- 鉄道 (こてでん)

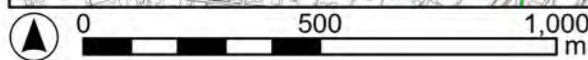
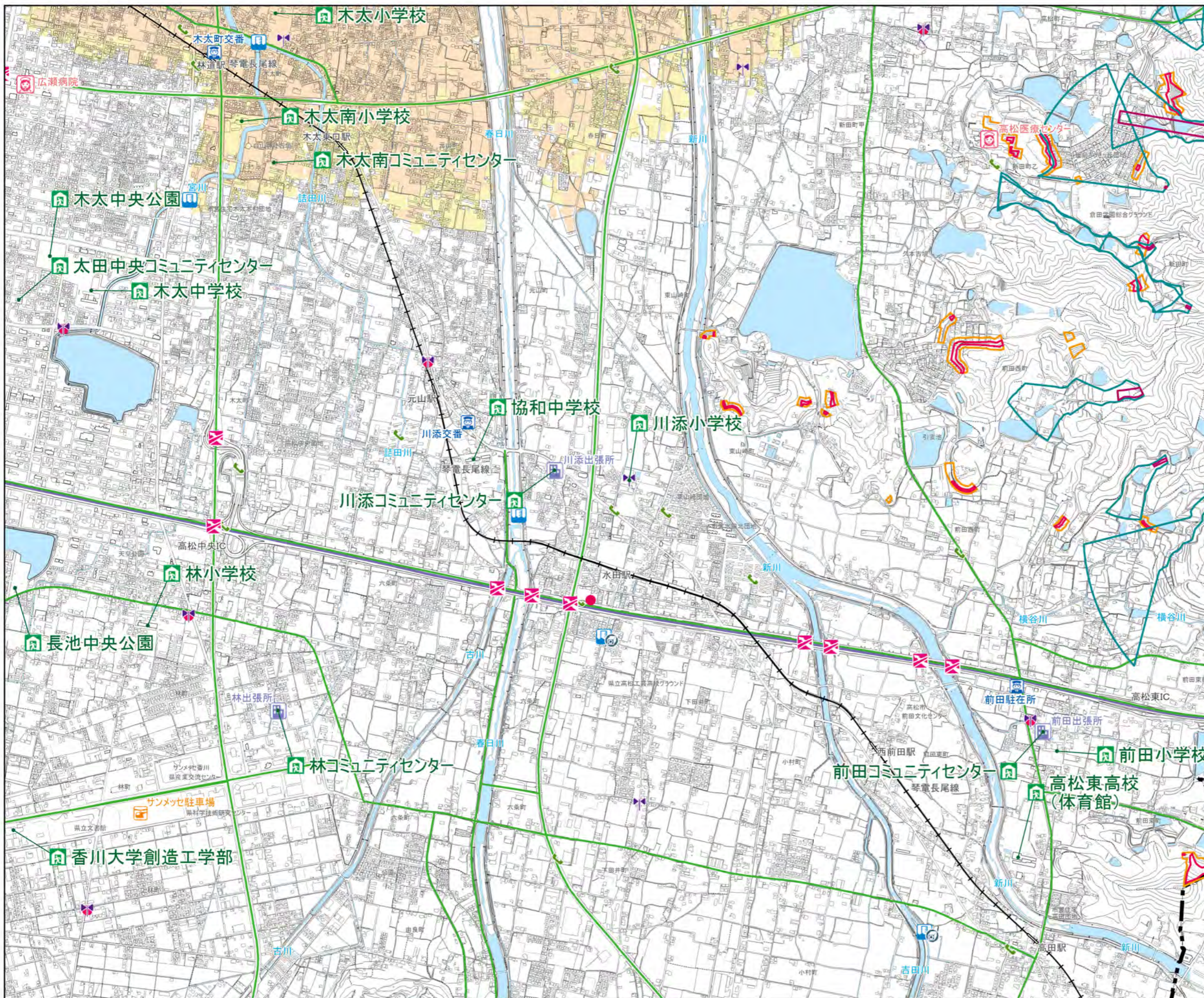
土砂災害（特別）警戒区域

- 警戒区域 (地すべり)
- 特別警戒区域 (土石流)
- 警戒区域 (土石流)
- 特別警戒区域 (急傾斜地の崩壊)
- 警戒区域 (急傾斜地の崩壊)

高潮浸水想定区域

浸水深

- 5.0m以上
- 3.0m～5.0m未満
- 0.5m～3.0m未満
- 0.5m未満



様式6 津波・土砂災害 ハザードマップ 【川添】 凡例

- 指定緊急避難場所・指定避難所
- 津波避難ビル
- 地下道・アンダーパス
- 高松自動車道
- 国道・県道など主要道路
- 鉄道 (JR)
- 鉄道 (こつでん)

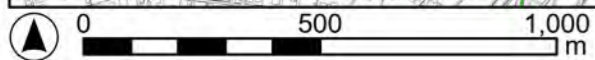
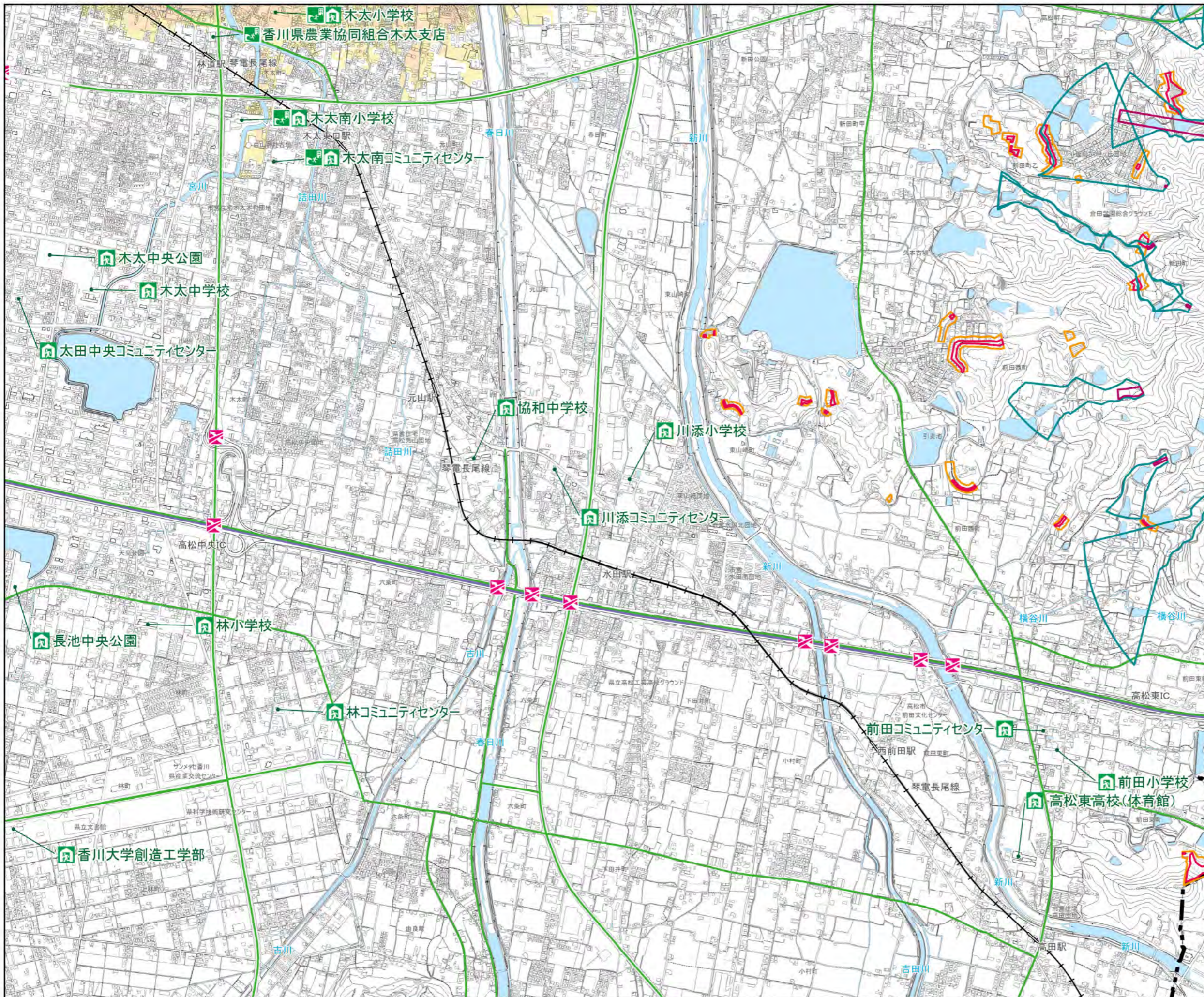
土砂災害（特別）警戒区域

- 警戒区域 (地すべり)
- 特別警戒区域 (土石流)
- 警戒区域 (土石流)
- 特別警戒区域 (急傾斜地の崩壊)
- 警戒区域 (急傾斜地の崩壊)

津波浸水想定区域

浸水深

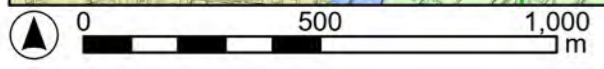
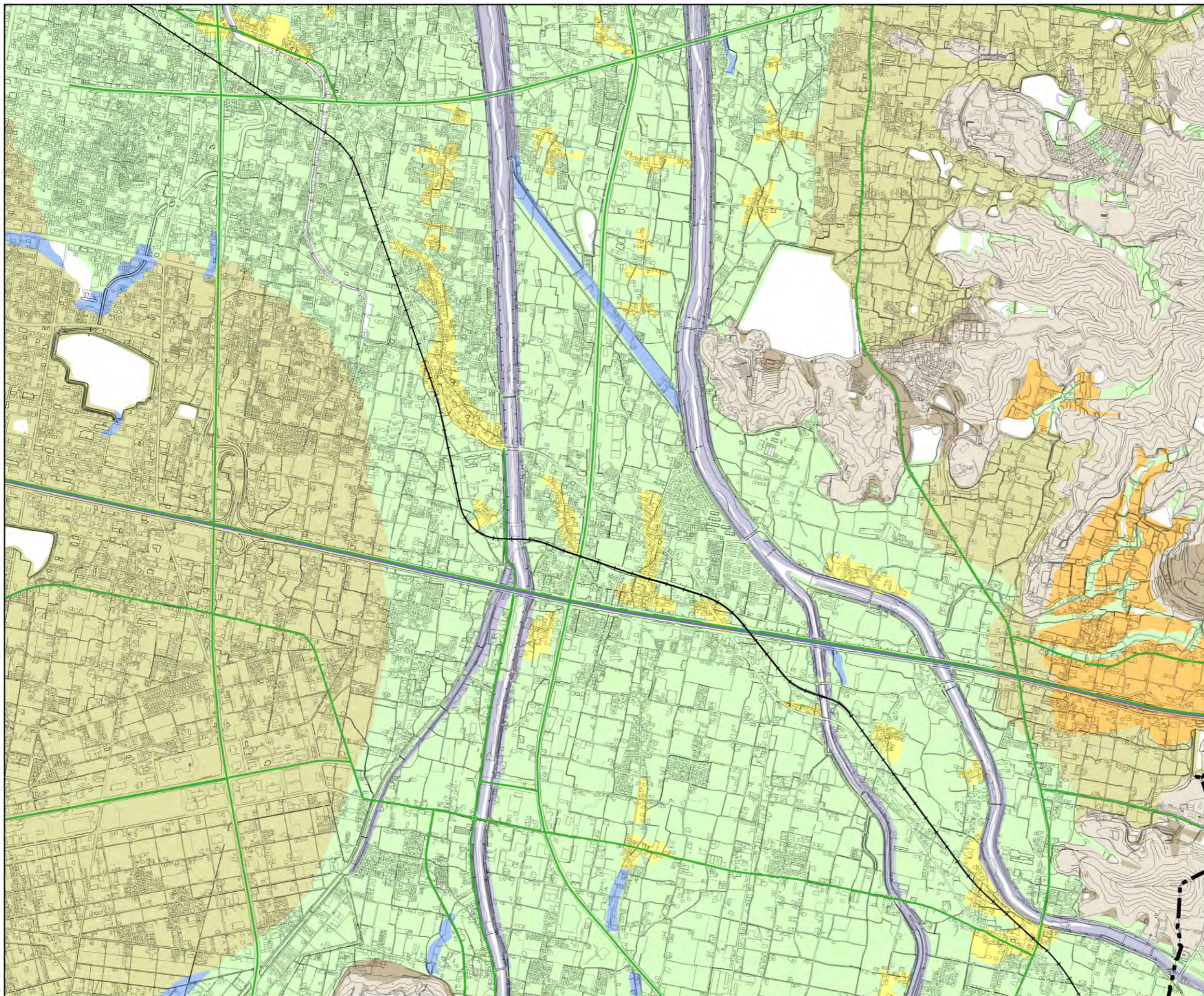
- 5.0m以上
- 3.0m~5.0m未満
- 0.5m~3.0m未満
- 0.5m未満



様式8 地形分類マップ 【川添】 凡例

- 高松自動車道
- 国道・県道など主要道路
- 鉄道 (JR)
- 鉄道 (こつでん)

- 地形分類図
- 山地
 - 台地・段丘
 - 山麓堆積地形
 - 扇状地
 - 自然堤防
 - 砂州・砂丘
 - 氾濫平野
 - 後背湿地・湿地
 - 旧河道・旧水部
 - 河川敷・浜
 - 埋立地
(明治43年修正地図以降)



地形分類図は、国土地理院ベクトルタイル地形分類（自然地形）を使用しています。なお、五色台、讃岐塩江の図郭は、ベクトルタイル地形図の広域版、地形図、標高図、旧版地形図をもとに作成しました。