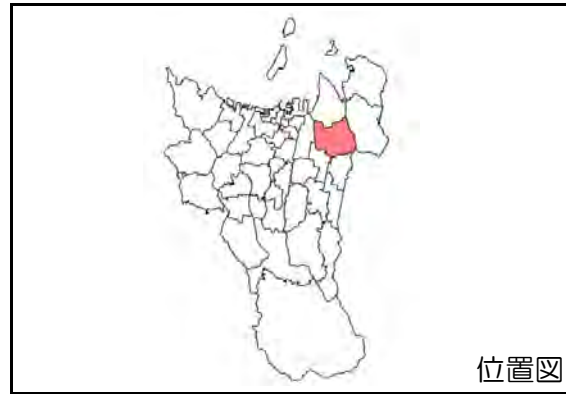


様式1 地区の概要

古高松

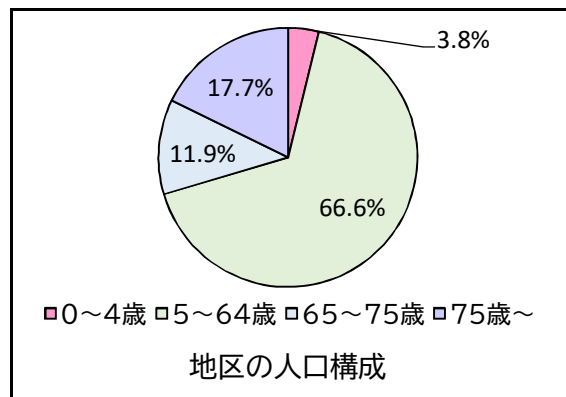
1.地区の概要

- ・市の北東部に位置する。
- ・西側の新川、春日川沿いは標高5m未満の氾濫平野、東側は山地及び扇状地となっている。
- ・国道11号など主要な道路があり、鉄道ではJR、ことでんが通る。
- ・65歳以上の高齢者が全体の29.6%を占める。



2.人口

総人口 21,571 人		地区の割合	市の割合
0～4歳	824 人	3.8 %	3.4 %
5～64歳	14,368 人	66.6 %	67.8 %
65～75歳	2,559 人	11.9 %	12.2 %
75歳～	3,820 人	17.7 %	16.7 %
65歳以上の人口	6,379 人	29.6 %	28.8 %
世帯数	10,312 世帯		
世帯人員	2.1 人/世帯		2.0 人/世帯
人口密度	1875.7 人/km ²		1111.8 人/km ²



3.防災関連施設等

市役所・総合センター支所・出張所等	古高松出張所	広域救護病院・市立病院	高松医療センター、久米川病院
消防署・消防分署・出張所	高松市東消防署	水位観測所等	春日川橋
警察署・交番・駐在所	高松町交番		
ヘリコプター臨時離着陸場	高松市東部運動公園第2サッカー場		

4.要配慮者利用施設

洪水発生時	住宅型有料老人ホームきょうか、特定非営利活動法人いのちの応援舎ほっこ助産院、小規模保育所もも、グループホームナザレの村伝でん「リブル」、グループホームナザレの村伝でん「リサッカ」、認定こども園春日こども園、春日学童クラブ、地域活動支援センターかすがの里、かすがの里、グループホームアスタージョイ、あじさい、ピアース春日、ベストケア・デイサービスセンター春日、デイサービス春びより、にこにこライフ高松、ショートステイきょうか ANNEX、認定こども園高松東幼稚園、春日幼稚園、らく楽保育園、グループホーム 春日、サン、高松大学、高松短期大学、ゆうゆう春日、サービス付き高齢者住宅 此の花、NP デイサービス やしまりハビリステーション、古高松中学校、ケアサポート長谷川(古高松)、看護小規模多機能型居宅介護 長谷川、グループホーム ミモザ、古高松南小学校、古高松南放課後児童クラブ 第2クラブ、古高松南放課後児童クラブ 第1クラブ、幼保連携型認定こども園新田幼稚園、グループホーム真珠の湯、真珠の湯デイサービスセンター、障害者支援施設サン未来、サン未来、サンリッチ屋島、ショートステイ 小夏、介護老人保健施設 サンライズ屋島、ショートステイ ユーカリ、デイサービスセンター ローズマリー、医療法人社団啓友会久米川病院、住宅型有料老人ホーム カモミール、放課後等デイサービス・児童発達支援ふたば、あじさいファーム、ルアナデイサービス、生活支援センター ひいず、介護付有料老人ホーム エーデルワイス、生活支援センター ひいず、医療法人社団海部医院、グループホーム エーデルワイス、古高松小学校、みなも、デイサービスすいれん、古高松放課後児童クラブ 第1クラブ、有料老人ホームさくら、古高松放課後児童クラブ 第2クラブ、グループホームアカシア
高潮発生時	住宅型有料老人ホームきょうか、小規模保育所もも、グループホームナザレの村伝でん「リブル」、特定非営利活動法人いのちの応援舎 ほっこ助産院、グループホームナザレの村伝でん「リサッカ」、春日学童クラブ、認定こども園春日こども園、あじさい、地域活動支援センターかすがの里、かすがの里、ピアース春日、NP デイサービス やしまりハビリステーション、ベストケア・デイサービスセンター春日、デイサービス春びより、にこにこライフ高松、ショートステイきょうか ANNEX、らく楽保育園、グループホーム 春日、認定こども園高松東幼稚園、春日幼稚園、サン、ゆうゆう春日、古高松南小学校、古高松中学校、古高松南放課後児童クラブ 第1クラブ、古高松南放課後児童クラブ 第2クラブ、幼保連携型認定こども園新田幼稚園、グループホーム真珠の湯、真珠の湯デイサービスセンター、サン未来、障害者支援施設サン未来、サンリッチ屋島、ショートステイ小夏、サンライズ屋島、サービス付き高齢者住宅 此の花、放課後等デイサービス・児童発達支援ふたば、グループホーム エーデルワイス、介護付有料老人ホーム エーデルワイス、生活支援センター ひいず、医療法人社団海部医院、ルアナデイサービス、デイサービスすいれん、古高松小学校、古高松放課後児童クラブ 第1クラブ、古高松放課後児童クラブ 第2クラブ、みなも
土砂災害発生時	独立行政法人国立病院機構高松医療センター、介護付有料老人ホーム ハイ・フォロー・ゴールド、春色苑(特養)、デイサービスセンター吉祥、春色苑デイサービスセンター、ケアハウス吉祥、ショートステイ吉祥

5.自主防災組織

古高松地区自主防災連合会

6.指定緊急避難場所・指定避難所

名称	住所	電話 市外局番 087	指定 避難所	災害対応の可否*							
				洪	内	土	高	地	津	火	
古高松小学校	高松町398	841-9204	○	△	○	○	○	○	○	○	○
古高松南小学校	新田町甲2605	843-2467	○	△	○	○	△	○	○	○	○
古高松中学校	新田町甲190-1	841-1577	○	△	△	○	△	○	○	○	○
古高松コミュニティセンター	高松町10-20	841-6262	○	×	×	○	×	○	○	×	×
古高松南コミュニティセンター	春日町782-2	841-2186	○	×	○	○	△	○	△	×	×
トヨタカローラ香川株式会社春日店	春日町902-1	805-2600	×	×	○	○	△	○	△	×	×
介護老人保健施設サンライズ屋島	新田町甲2723-2	841-8090	×	△	△	○	△	○	○	×	×
菱の池公園	高松町1211-28	-	×	○	○	○	○	○	○	×	×
東部運動公園	高松町1347-1	843-9446	×	○	○	○	○	○	○	○	○

*災害対応の可否:「○」の現象に対応、「△」条件付き対応、「×」未対応 洪:洪水 内:内水氾濫 土:土砂災害 高:高潮 地:地震 津:津波 火:大規模な火災

7.津波避難ビル

名称	住所	名称	住所
古高松南コミュニティセンター	春日町782-2	古高松小学校	高松町398
高松大学・高松短期大学	春日町960	トヨタカローラ香川株式会社春日店	春日町902-1
STNetビル	春日町1735-3	介護老人保健施設サンライズ屋島	新田町甲2723-2
古高松南小学校	新田町甲2605		
古高松中学校	新田町甲190-1		
障害者支援施設サン未来	新田町甲2717-1		

8.土砂災害警戒区域箇所数

急傾斜地	特別警戒区域	20 箇所
	警戒区域	31 箇所
土石流	特別警戒区域	4 箇所
	警戒区域	8 箇所
地すべり	警戒区域	- 箇所

9.各災害による浸水面積

	浸水深別面積(m ²)				
	～50cm	～3m	～5m	～10m	10m以上
河川の氾濫	120,800	2,183,040	2,307,390	32,810	-
津波	607,730	1,585,010	3,600	-	-
高潮	360,480	3,201,690	30,960	2,700	-

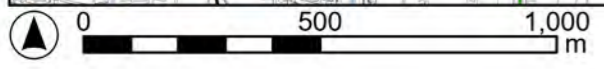
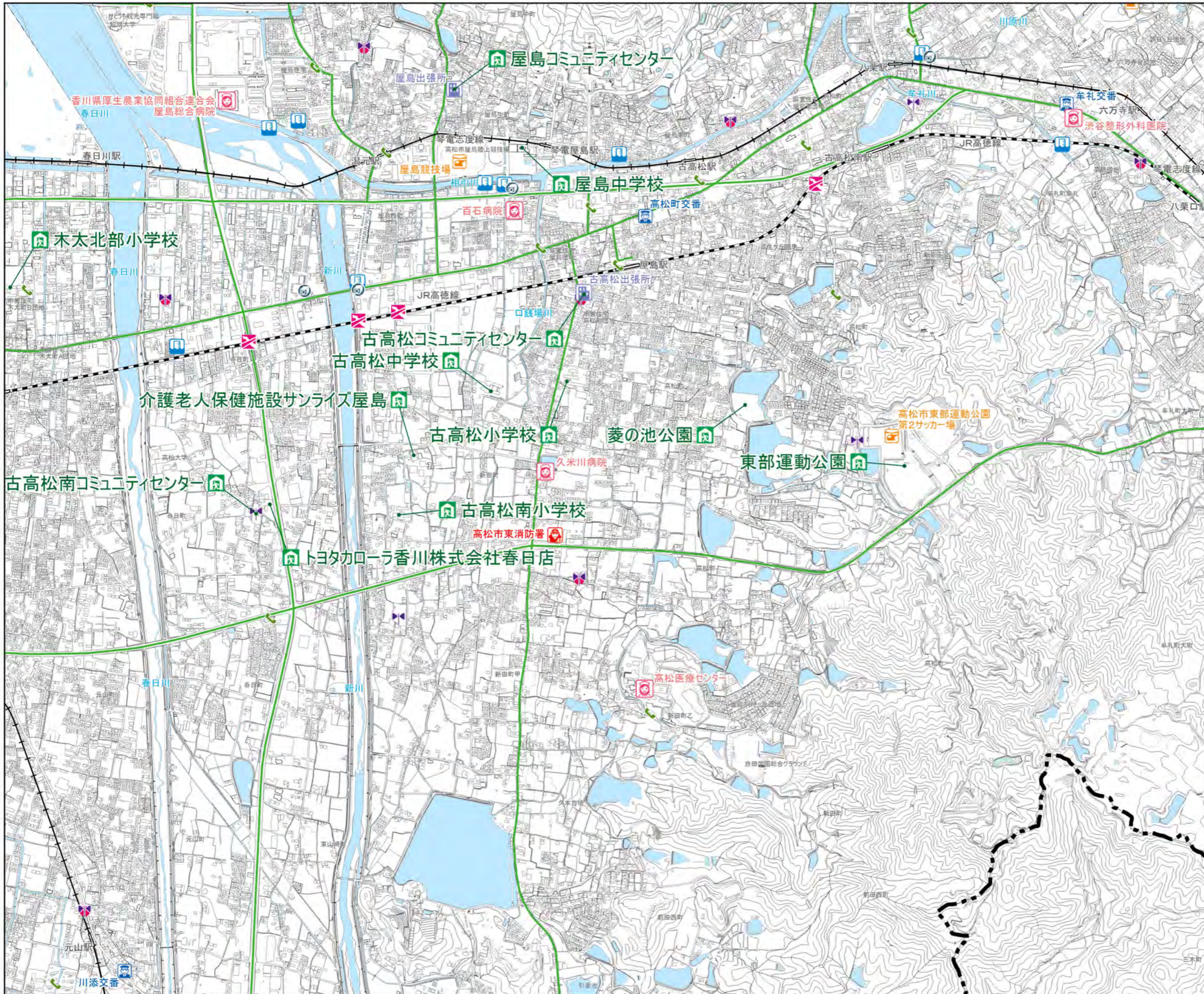
10.防災対策の課題

地震:低地の一部で津波の危険性があるため、直ちに高所への避難が必要である。また、低地で液状化の危険が予想されているため、避難方法の検討が必要である。山沿いでは、余震に備えて土砂災害の危険がある地域からの避難が必要である。風水害:低地で洪水及び高潮による浸水が予想されている。また、山沿いでは土砂災害の危険がある。大雨や台風等が予想される場合は、危険な場所から安全な場所への早めの避難が必要である。

様式2 防災マップ 【古高松】 凡例

-  指定緊急避難場所・指定避難所※
-  広域救護病院・市立病院
-  市役所・総合センター・支所・出張所等
-  消防署・消防分署・出張所
-  消防団屯所
-  警察署・交番・駐在所
-  ヘリコプター臨時離着陸場
-  公衆電話
-  屋外拡声子局
-  河川監視カメラ等
-  水位観測所
-  潮位観測所
-  地下道・アンダーパス
-  高松自動車道
-  国道・県道など主要道路
-  鉄道 (JR)
-  鉄道 (こつでん)

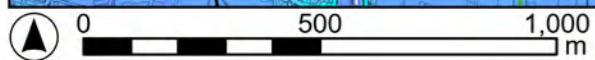
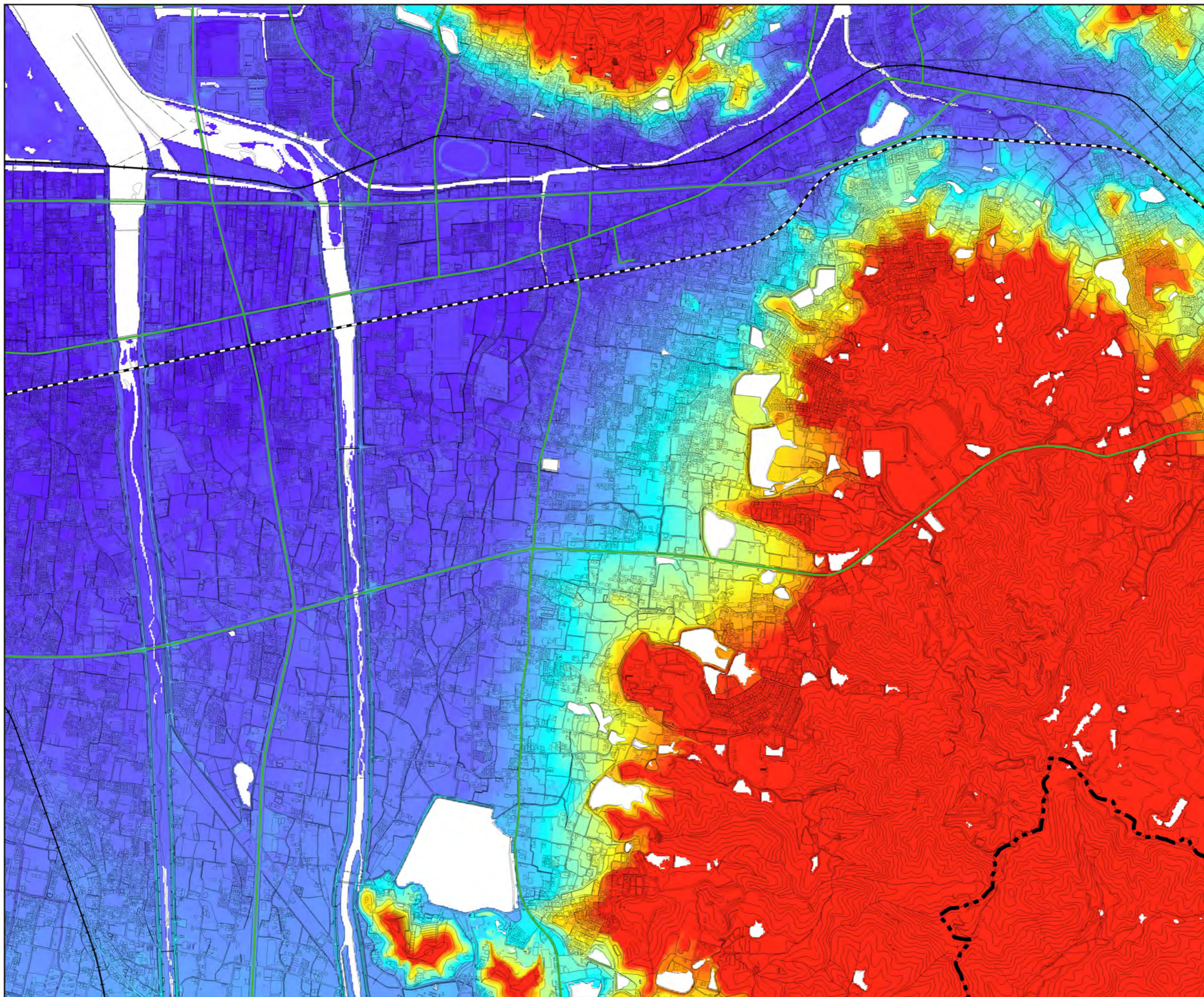
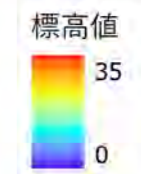
※津波避難ビルは様式6を確認してください。



様式3
標高マップ
【古高松】

凡例

- 高松自動車道
- 国道・県道など主要道路
- 鉄道 (JR)
- 鉄道 (こつでん)



様式4 洪水・土砂災害 ハザードマップ 【古高松】 凡例

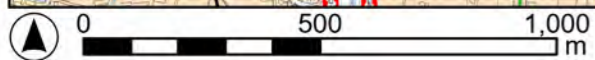
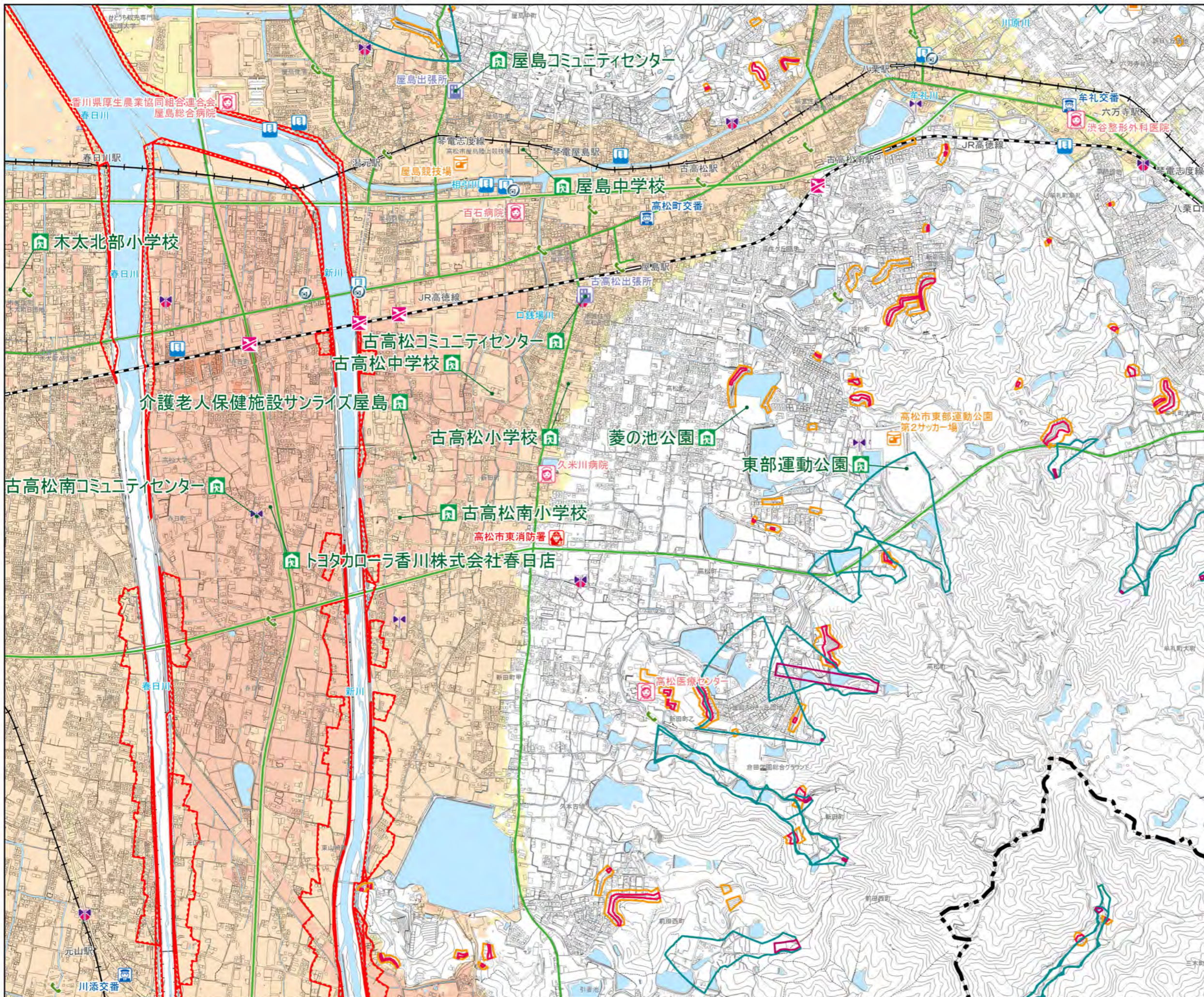
- 指定緊急避難場所・指定避難所
- 広域救護病院・市立病院
- 市役所・総合センター・支所・出張所等
- 消防署・消防分署・出張所
- 消防団屯所
- 警察署・交番・駐在所
- ヘリコプター臨時離着陸場
- 公衆電話
- 屋外拡声子局
- 河川監視カメラ等
- 水位観測所
- 潮位観測所
- 地下道・アンダーパス
- 高松自動車道
- 国道・県道など主要道路
- 鉄道 (JR)
- 鉄道 (こつでん)

土砂災害（特別）警戒区域

- 警戒区域（地すべり）
- 特別警戒区域（土石流）
- 警戒区域（土石流）
- 特別警戒区域（急傾斜地の崩壊）
- 警戒区域（急傾斜地の崩壊）

洪水浸水想定区域

- 浸水深
- 5.0m以上
 - 3.0m～5.0m未満
 - 0.5m～3.0m未満
 - 0.5m未満
 - 家屋倒壊等はん濫想定区域



様式5 高潮・土砂災害 ハザードマップ 【古高松】 凡例

- 指定緊急避難場所・指定避難所
- 広域救護病院・市立病院
- 市役所・総合センター・支所・出張所等
- 消防署・消防分署・出張所
- 消防団屯所
- 警察署・交番・駐在所
- ヘリコプター臨時離着陸場
- 公衆電話
- 屋外拡声子局
- 河川監視カメラ等
- 水位観測所
- 潮位観測所
- 地下道・アンダーパス
- 高松自動車道
- 国道・県道など主要道路
- 鉄道 (JR)
- 鉄道 (こてん)

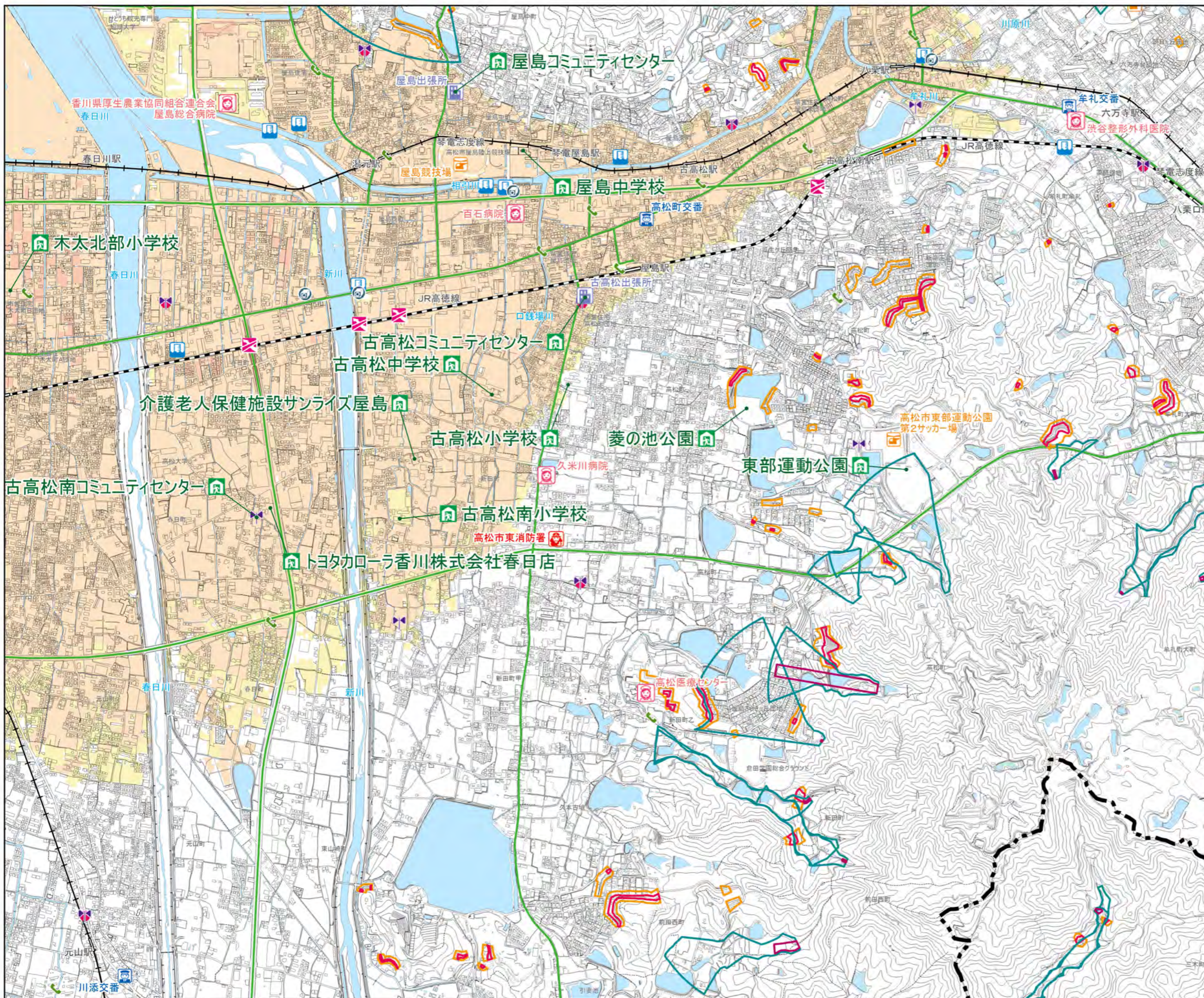
土砂災害（特別）警戒区域

- 警戒区域 (地すべり)
- 特別警戒区域 (土石流)
- 警戒区域 (土石流)
- 特別警戒区域 (急傾斜地の崩壊)
- 警戒区域 (急傾斜地の崩壊)

高潮浸水想定区域

浸水深

- 5.0m以上
- 3.0m～5.0m未満
- 0.5m～3.0m未満
- 0.5m未満



様式6 津波・土砂災害 ハザードマップ 【古高松】 凡例

- 指定緊急避難場所・指定避難所
- 津波避難ビル
- 地下道・アンダーパス
- 高松自動車道
- 国道・県道など主要道路
- 鉄道 (JR)
- 鉄道 (こつでん)

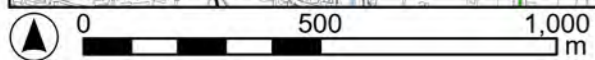
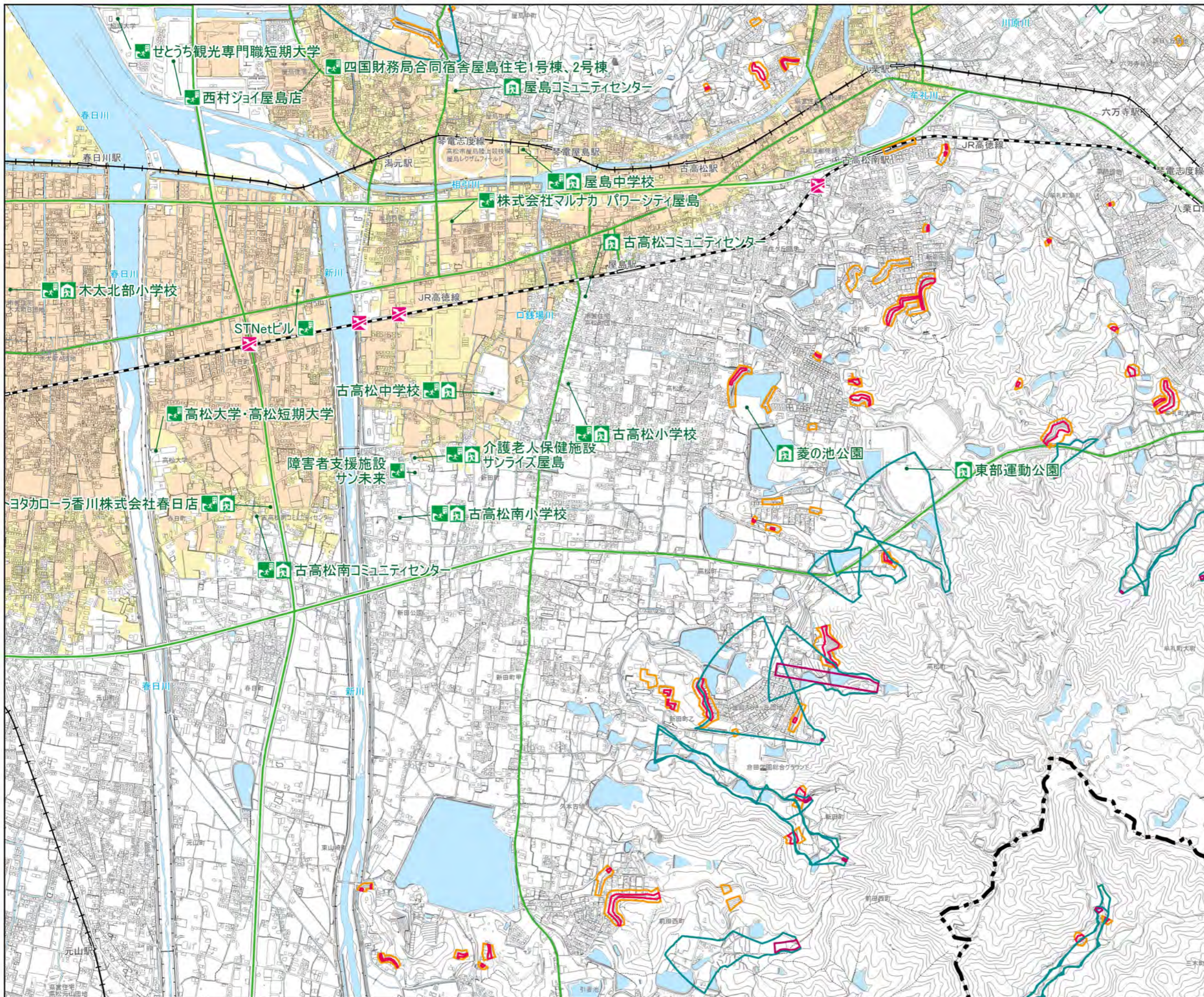
土砂災害（特別）警戒区域

- 警戒区域 (地すべり)
- 特別警戒区域 (土石流)
- 警戒区域 (土石流)
- 特別警戒区域 (急傾斜地の崩壊)
- 警戒区域 (急傾斜地の崩壊)





津波浸水想定区域

浸水深

- 5.0m以上
- 3.0m～5.0m未満
- 0.5m～3.0m未満
- 0.5m未満

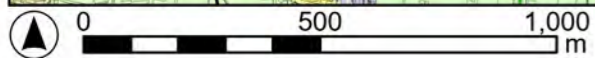
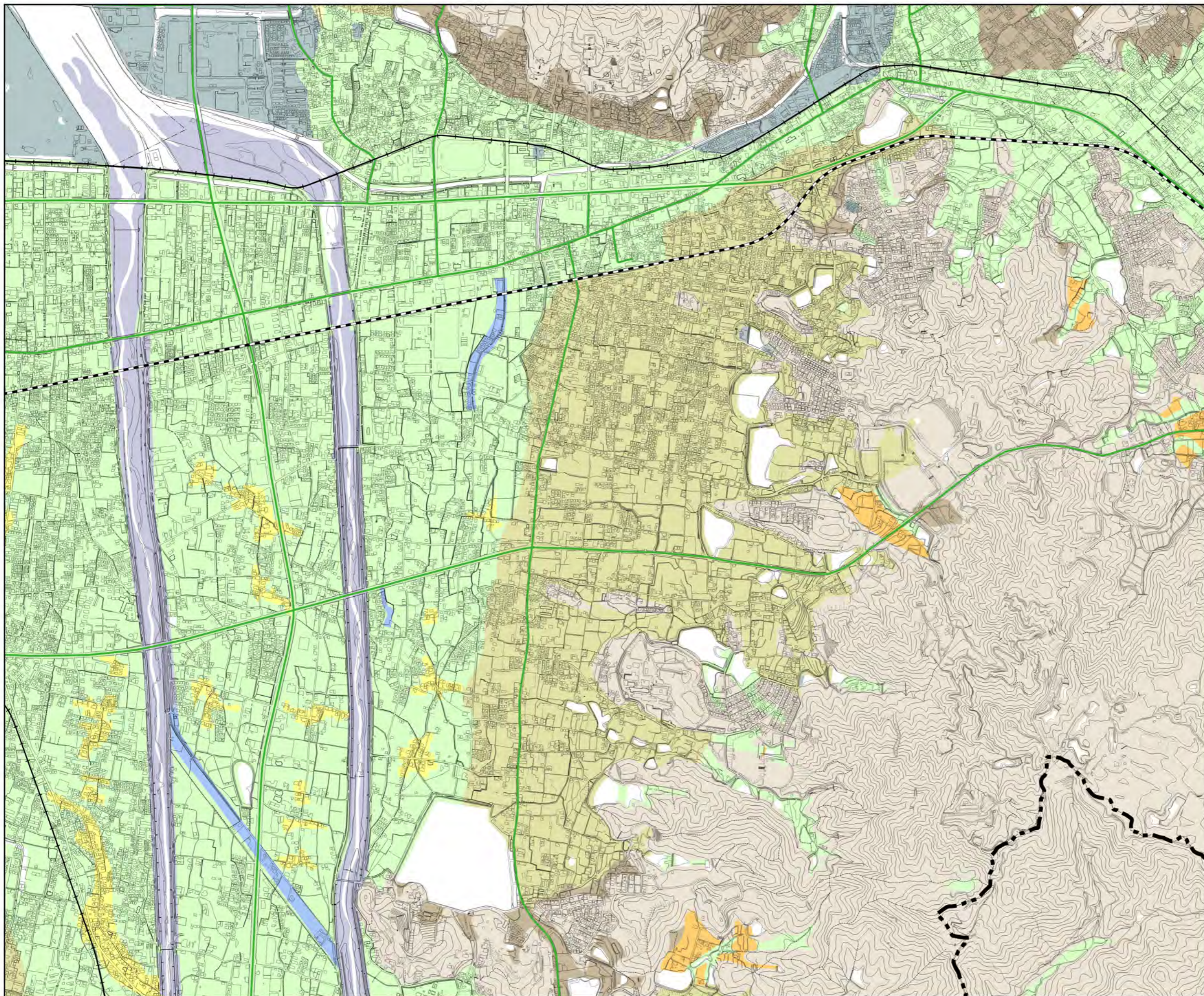


様式8 地形分類マップ 【古高松】 凡例

-  高松自動車道
-  国道・県道など主要道路
-  鉄道 (JR)
-  鉄道 (こつでん)

地形分類図

-  山地
-  台地・段丘
-  山麓堆積地形
-  扇状地
-  自然堤防
-  砂州・砂丘
-  氾濫平野
-  後背湿地・湿地
-  旧河道・旧水部
-  河川敷・浜
-  埋立地
(明治43年修正地図以降)



地形分類図は、国土地理院ベクトルタイル地形分類（自然地形）を使用しています。なお、五色台、讃岐塩江の図郭は、ベクトルタイル地形図の広域版、地形図、標高図、旧版地形図をもとに作成しました。