

様式1 地区の概要

屋島

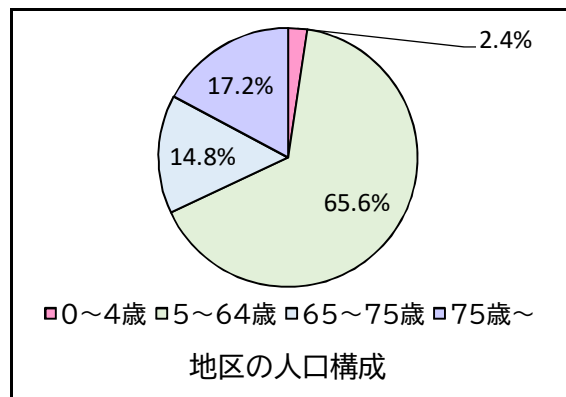
1.地区の概要

・市の北東部に位置し、海に囲まれた半島状。
 ・屋島の山地が広い範囲を占め、南部に氾濫平野、沿岸部に埋立地が分布する。地区の南側を新川、相引川が流れている。
 ・国道11号など主要な道路があり、鉄道ではことでんが通る。
 ・65歳以上の高齢者が全体の32.0%を占める。



2.人口

総人口 18,255 人		地区の割合	市の割合
0～4歳	438 人	2.4 %	3.4 %
5～64歳	11,977 人	65.6 %	67.8 %
65～75歳	2,702 人	14.8 %	12.2 %
75歳～	3,138 人	17.2 %	16.7 %
65歳以上の人口	5,840 人	32.0 %	28.8 %
世帯数	9,484 世帯		
世帯人員	1.9 人/世帯 2.0 人/世帯		
人口密度	1704.4 人/km ² 1111.8 人/km ²		



3.防災関連施設等

市役所、総合センター支所・出張所等	屋島出張所		
消防署・消防分署・出張所	-		
警察署・交番・駐在所	屋島交番	広域救護病院・市立病院	百石病院、香川県厚生農業協同組合連合会屋島総合病院
ヘリコプター臨時離着陸場	屋島競技場、高松市東部下水処理場グランド	水位観測所等	山下川(R-5)、赤牛橋、相引、相引P場、相引外水、新川橋

4.要配慮者利用施設

洪水発生時	屋島中学校、のぞみ幼稚園、デイサービスセンターやしま II、屋島教会幼稚園、ケアステーションやしま、屋島こども園、グランクール屋島、デイサービス 木かけ、香川県厚生農業協同組合連合会 屋島総合病院、医療法人社団百石病院、グループホームびいす2、屋島総合病院院内保育所、ケアハウス屋島、小規模多機能施設 富士、屋島デイサービスセンター、テラピーチリゾート屋島、グループホーム ウルカ、グループホーム ウルカ2、高松ケアセンターそよ風、有料老人ホームあざみ、高松ケアセンターそよ風、やしま庭園、銀星の家、デイサービスあざみ、ぎんせいワーク、屋島西放課後児童クラブ 第1 クラブ、屋島西小学校、あすなる保育園、屋島西放課後児童クラブ 第2 クラブ、ケアセンター屋島西、認定こども園やしま幼稚園、スマはびキッズ学童クラブ、デイサービス 屋島西、スマはび保育園、ジョイピース、グループホームびいす、リーラの家 やしま
高潮発生時	屋島東小学校、屋島中学校、のぞみ幼稚園、屋島東放課後児童クラブ、ケアステーションやしま、デイサービスセンターやしまII、屋島教会幼稚園、屋島こども園、グランクール屋島、デイサービス 木かけ、医療法人社団百石病院、香川県厚生農業協同組合連合会 屋島総合病院、グループホームびいす2、屋島総合病院院内保育所、ケアハウス屋島、屋島デイサービスセンター、小規模多機能施設 富士、テラピーチリゾート屋島、グループホーム ウルカ、高松ケアセンターそよ風、やしま庭園、デイサービスあざみ、ぎんせいワーク、有料老人ホームあざみ、グループホーム ウルカ2、屋島西小学校、銀星の家、あすなる保育園、屋島西放課後児童クラブ 第1 クラブ、屋島西放課後児童クラブ 第2 クラブ、認定こども園やしま幼稚園、ケアセンター屋島西、スマはび保育園、スマはびキッズ学童クラブ、ジョイピース、グループホームびいす、リーラの家 やしま
土砂災害発生時	リーラの家 やしま、屋島小学校

5.自主防災組織

屋島地区自主防災連合会

6.指定緊急避難場所・指定避難所

名称	住所	電話 市外局番 087	指定 避難所	災害対応の可否*						
				洪	内	土	高	地	津	火
屋島東小学校	屋島東町942-1	843-8402	○	○	○	△	○	△	○	
屋島西小学校	屋島西町2469	841-1063	○	△	○	△	○	○	○	
屋島小学校	屋島西町1205-1	841-1538	○	○	△	×	○	○	○	
屋島中学校	屋島中町295	841-2236	○	△	△	○	△	○	△	
屋島コミュニティセンター	屋島中町449-1	841-6927	○	△	△	○	△	○	△	
屋島東コミュニティセンター	屋島東町928	841-9931	○	○	○	○	○	○	×	
屋島西コミュニティセンター	屋島西町2483-2	843-2961	○	△	○	○	△	○	×	

*災害対応の可否:「○」の現象に対応、「△」条件付き対応、「×」未対応 洪:洪水 内:内水氾濫 土:土砂災害 高:高潮 地:地震 津:津波 火:大規模な火災

7.津波避難ビル

名称	住所	名称	住所
屋島東小学校	屋島東町942-1	せとうち観光専門職短期大学	屋島西町2366-1
屋島中学校	屋島中町295	屋島西小学校	屋島西町2469
屋島小学校	屋島西町1205-1	屋島東コミュニティセンター	屋島東町928
西村ジョイ屋島店	屋島西町2105-8	屋島西コミュニティセンター	屋島西町2483-2
株式会社マルナカ パワーシティ屋島	屋島西町1907-1	四国財務局合同宿舎屋島住宅1号棟、2号棟	屋島西町1403
社会福祉法人楽生会ケアハウス屋島	屋島西町2277-1		

8.土砂災害警戒区域箇所数

急傾斜地	特別警戒区域	14 箇所
	警戒区域	20 箇所
土石流	特別警戒区域	- 箇所
	警戒区域	2 箇所
地すべり	警戒区域	- 箇所

9.各災害による浸水面積

	浸水深別面積(m ²)				
	～50cm	～3m	～5m	～10m	10m以上
河川の氾濫	298,860	1,817,090	106,640	-	-
津波	677,070	713,980	-	-	-
高潮	412,570	2,453,300	13,260	500	-

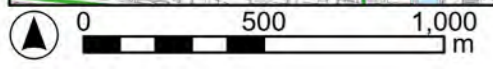
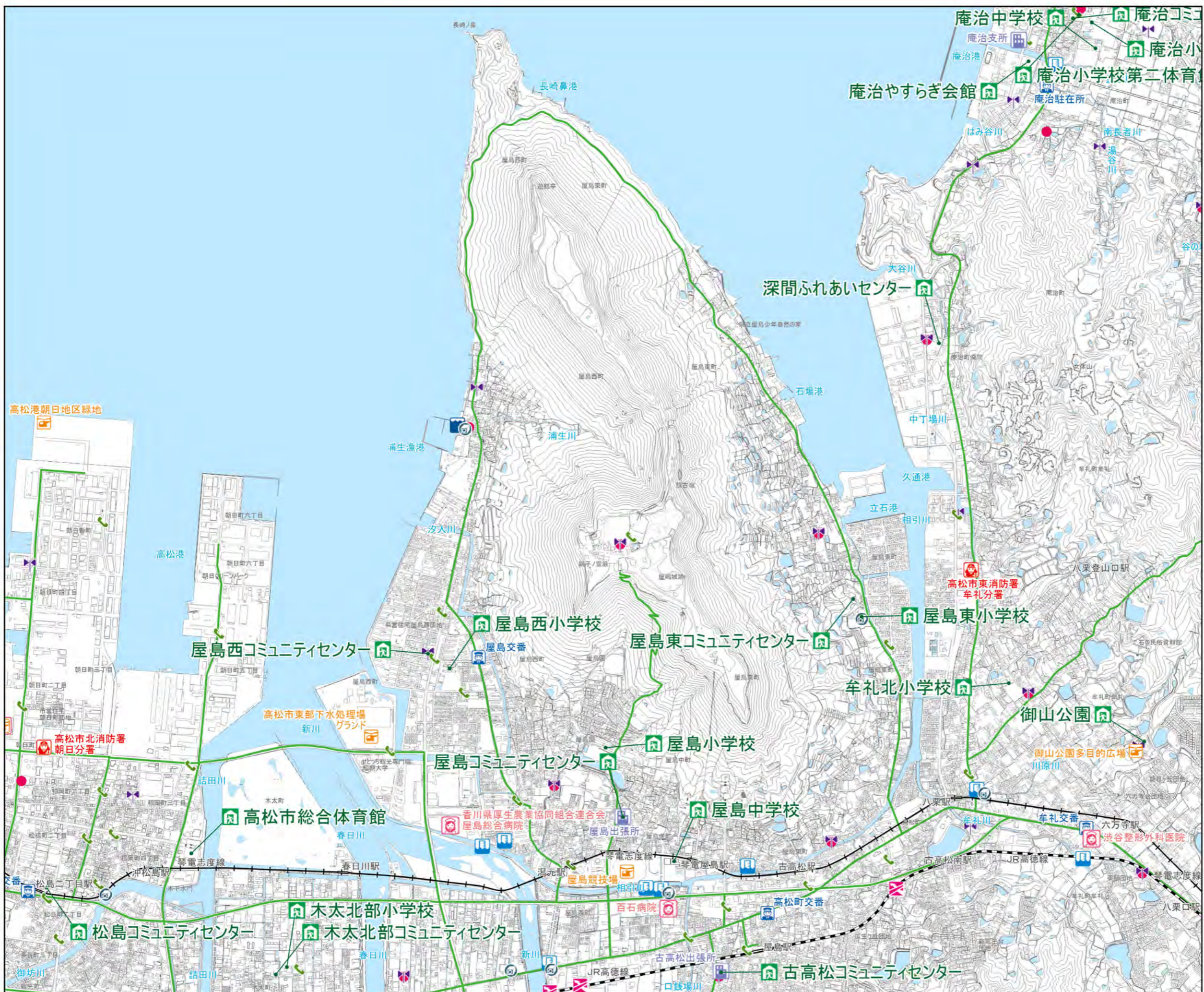
10.防災対策の課題

地震:低地の一部で津波の危険性があるため、直ちに高所への避難が必要である。また、低地で液状化の危険が予想されているため、避難方法の検討が必要である。山沿いでは、余震に備えて土砂災害の危険がある地域からの避難が必要である。
 風水害:低地の一部で洪水及び高潮による浸水が予想されている。また、山沿いでは土砂災害の危険がある。大雨や台風等が予想される場合は、危険な場所から安全な場所への早めの避難が必要である。

様式2 防災マップ 【屋島】 凡例

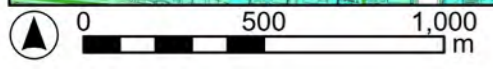
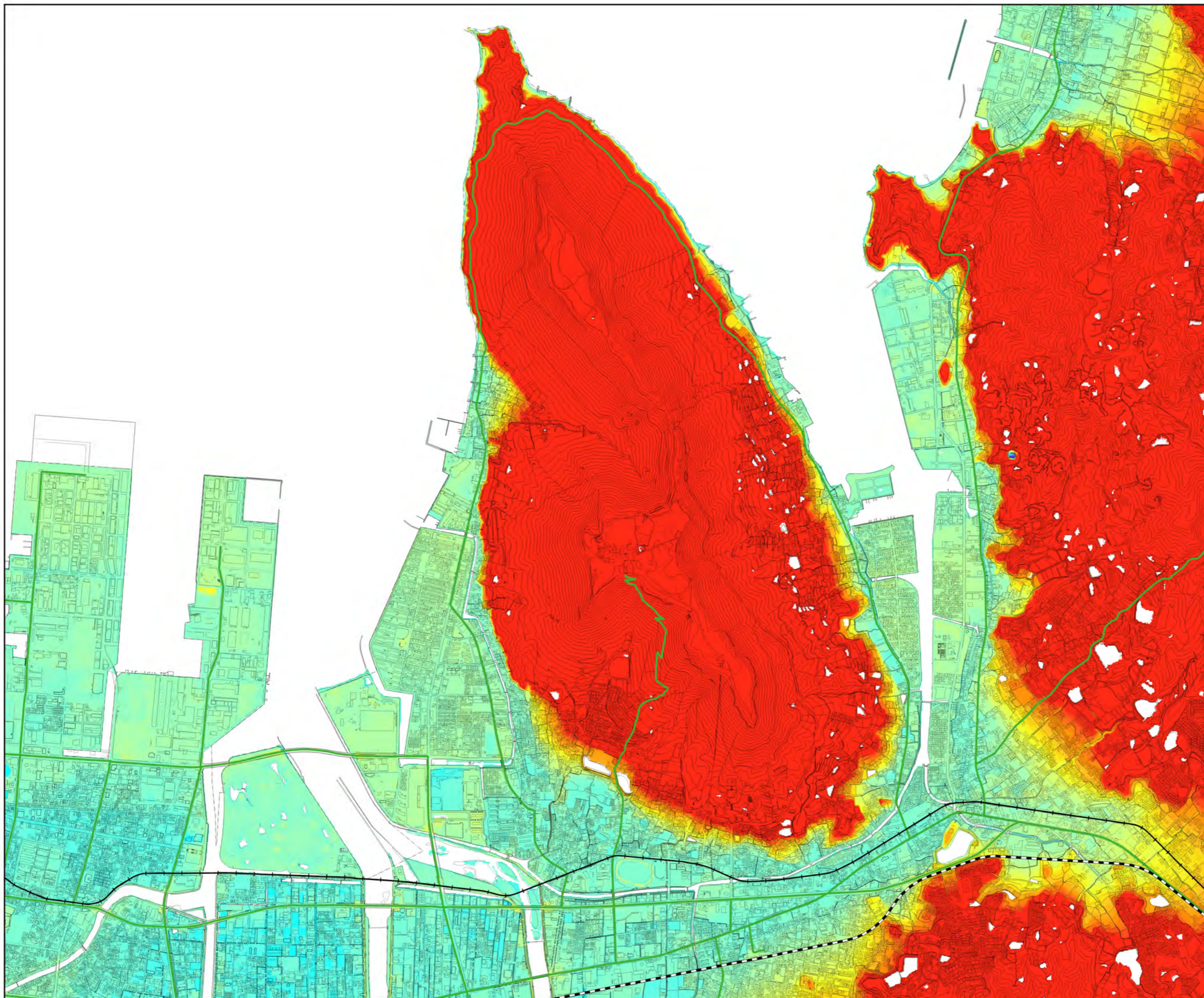
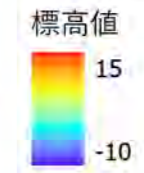
-  指定緊急避難場所・指定避難所※
-  広域救護病院・市立病院
-  市役所・総合センター・支所・出張所等
-  消防署・消防分署・出張所
-  消防団屯所
-  警察署・交番・駐在所
-  ヘリコプター臨時離着陸場
-  公衆電話
-  屋外拡声子局
-  河川監視カメラ等
-  水位観測所
-  潮位観測所
-  地下道・アンダーパス
-  高松自動車道
-  国道・県道など主要道路
-  鉄道 (JR)
-  鉄道 (ことでん)

※津波避難ビルは様式6を確認してください。



様式3
標高マップ
【屋島】
凡例

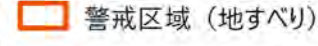
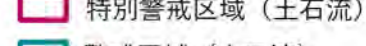
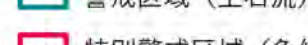
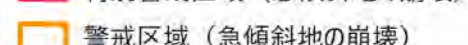
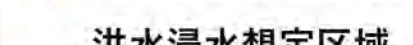
- 高松自動車道
- 国道・県道など主要道路
- 鉄道 (JR)
- 鉄道 (ことでん)



様式4 洪水・土砂災害 ハザードマップ 【屋島】 凡例

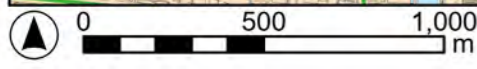
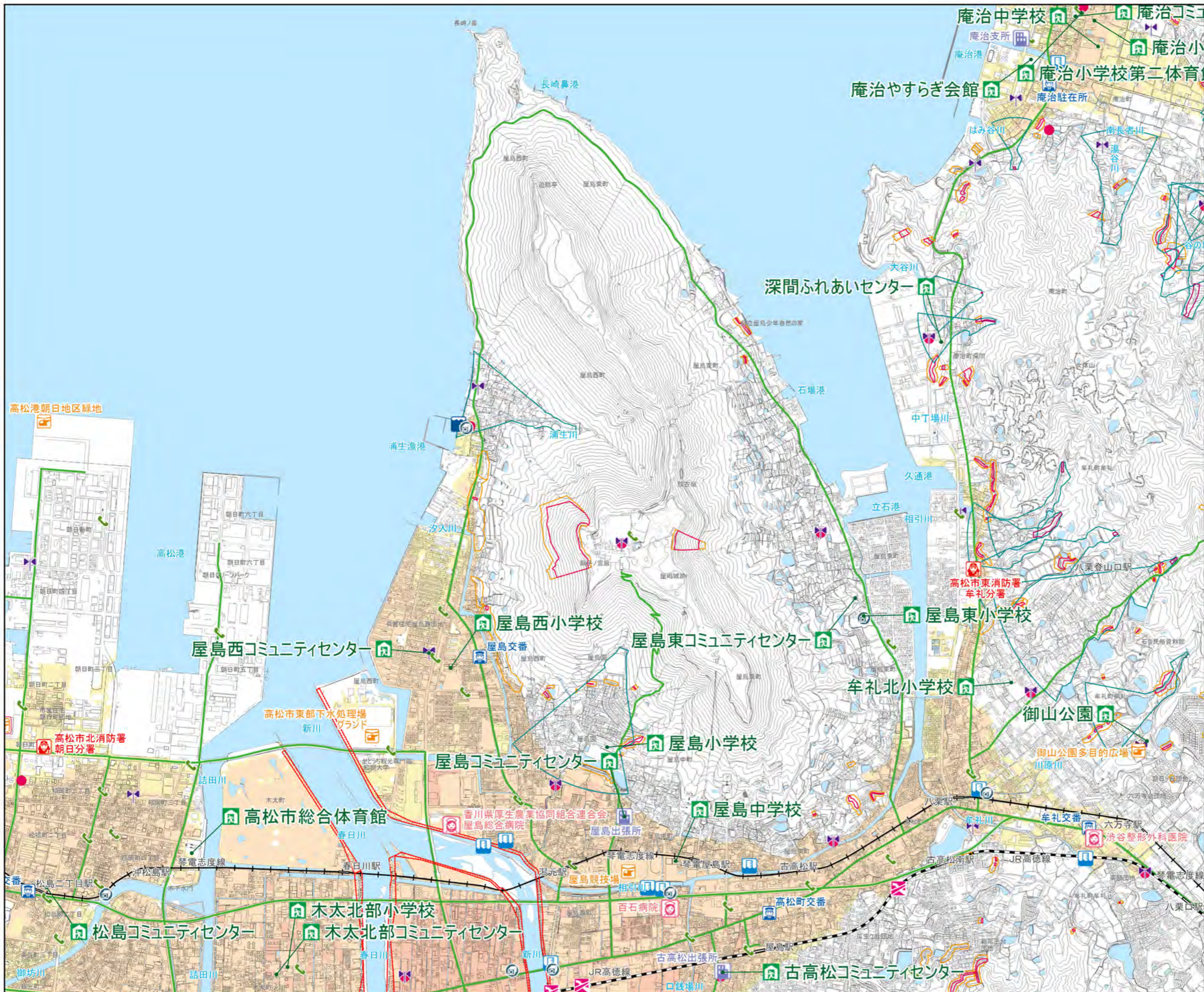
-  指定緊急避難場所・指定避難所
-  広域救護病院・市立病院
-  市役所・総合センター・支所・出張所等
-  消防署・消防分署・出張所
-  消防団屯所
-  警察署・交番・駐在所
-  ヘリコプター臨時離着陸場
-  公衆電話
-  屋外拡声子局
-  河川監視カメラ等
-  水位観測所
-  潮位観測所
-  地下道・アンダーパス
-  高松自動車道
-  国道・県道など主要道路
-  鉄道 (JR)
-  鉄道 (ことでん)

土砂災害（特別）警戒区域

-  警戒区域（地すべり）
-  特別警戒区域（土石流）
-  警戒区域（土石流）
-  特別警戒区域（急傾斜地の崩壊）
-  警戒区域（急傾斜地の崩壊）

洪水浸水想定区域






- 浸水深
-  5.0m以上
 -  3.0m～5.0m未満
 -  0.5m～3.0m未満
 -  0.5m未満
 -  家屋倒壊等はん濫想定区域



様式5 高潮・土砂災害 ハザードマップ 【屋島】 凡例





-  指定緊急避難場所・指定避難所
-  広域救護病院・市立病院
-  市役所・総合センター・支所・出張所等
-  消防署・消防分署・出張所
-  消防団屯所
-  警察署・交番・駐在所
-  ヘリコプター臨時離着陸場
-  公衆電話
-  屋外拡声子局
-  河川監視カメラ等
-  水位観測所
-  潮位観測所
-  地下道・アンダーパス
-  高松自動車道
-  国道・県道など主要道路
-  鉄道 (JR)
-  鉄道 (こてでん)

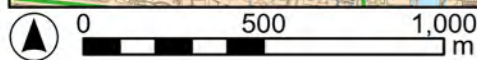
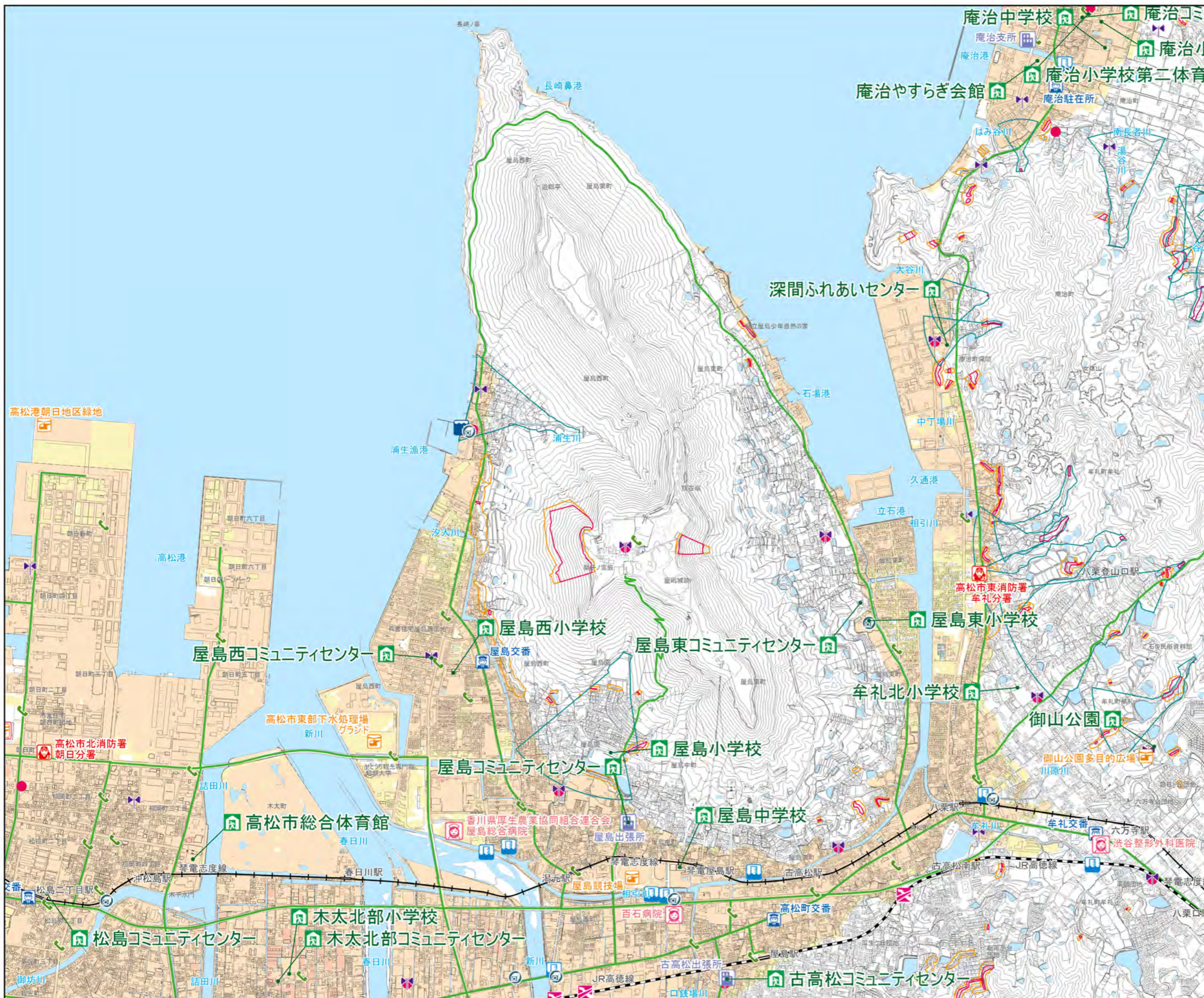
土砂災害 (特別) 警戒区域

-  警戒区域 (地すべり)
-  特別警戒区域 (土石流)
-  警戒区域 (土石流)
-  特別警戒区域 (急傾斜地の崩壊)
-  警戒区域 (急傾斜地の崩壊)

高潮浸水想定区域

浸水深

-  5.0m以上
-  3.0m~5.0m未満
-  0.5m~3.0m未満
-  0.5m未満



様式6 津波・土砂災害 ハザードマップ 【屋島】 凡例

- 指定緊急避難場所・指定避難所
- 津波避難ビル
- 地下道・アンダーパス
- 高松自動車道
- 国道・県道など主要道路
- 鉄道 (JR)
- 鉄道 (こことでん)

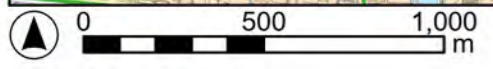
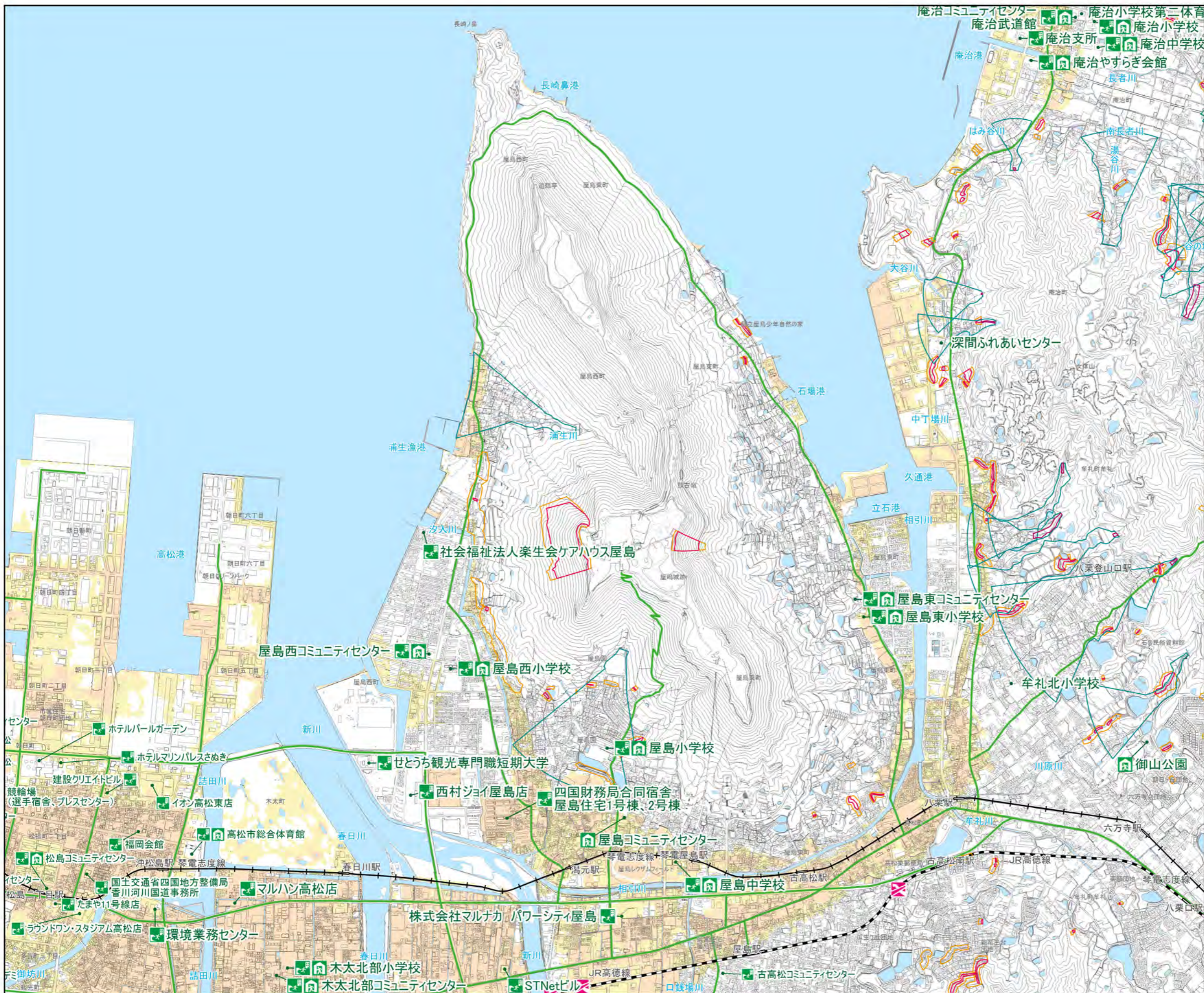
土砂災害（特別）警戒区域

- 警戒区域 (地すべり)
- 特別警戒区域 (土石流)
- 警戒区域 (土石流)
- 特別警戒区域 (急傾斜地の崩壊)
- 警戒区域 (急傾斜地の崩壊)





津波浸水想定区域

浸水深

- 5.0m以上
- 3.0m～5.0m未満
- 0.5m～3.0m未満
- 0.5m未満

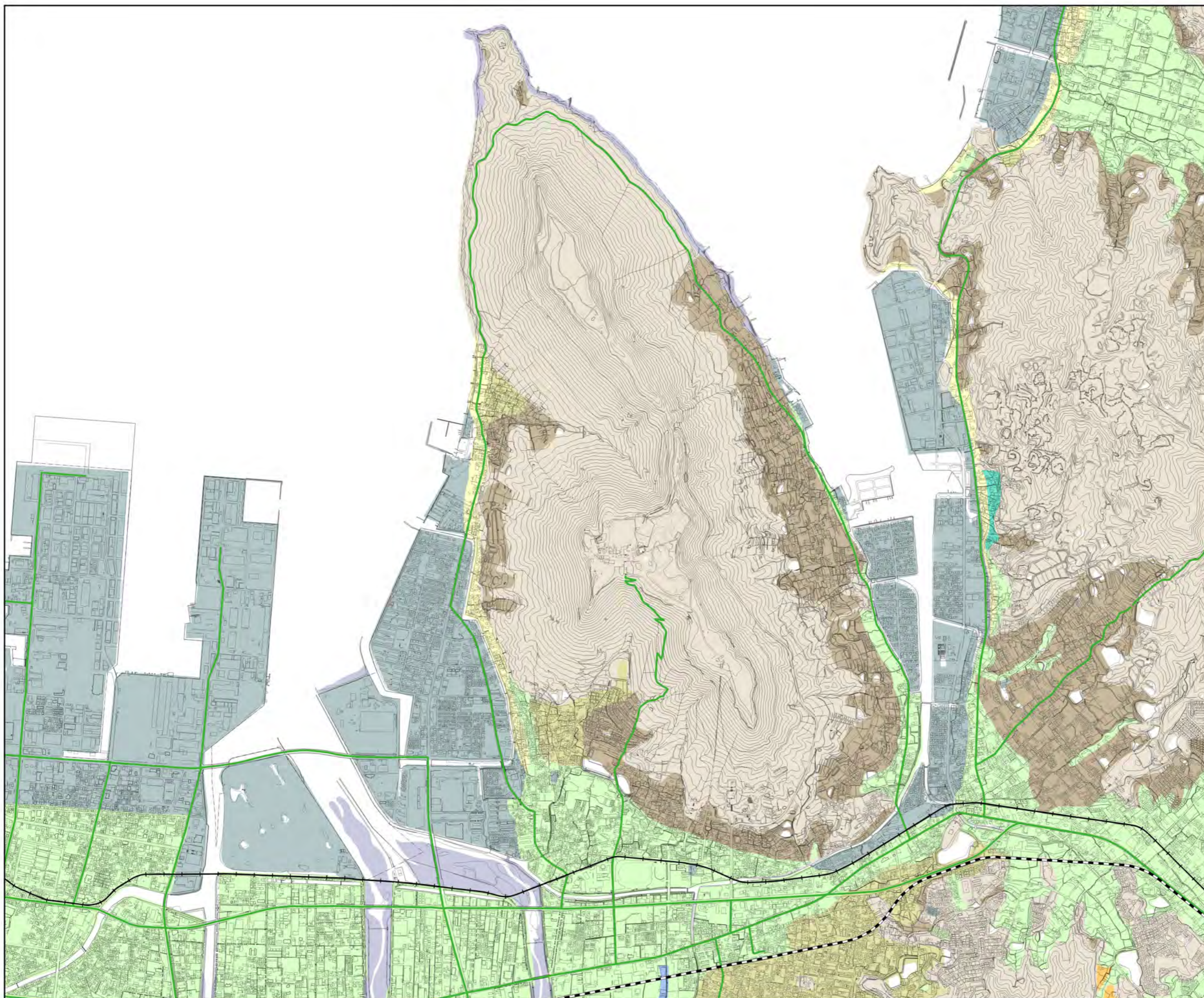


様式8 地形分類マップ 【屋島】 凡例

-  高松自動車道
-  国道・県道など主要道路
-  鉄道 (JR)
-  鉄道 (ことでん)

地形分類図

-  山地
-  台地・段丘
-  山麓堆積地形
-  扇状地
-  自然堤防
-  砂州・砂丘
-  氾濫平野
-  後背湿地・湿地
-  旧河道・旧水部
-  河川敷・浜
-  埋立地
(明治43年修正地図以降)



地形分類図は、国土地理院ベクトルタイル地形分類（自然地形）を使用しています。なお、五色台、讃岐塩江の図郭は、ベクトルタイル地形図の広域版、地形図、標高図、旧版地形図をもとに作成しました。

0 500 1,000 m