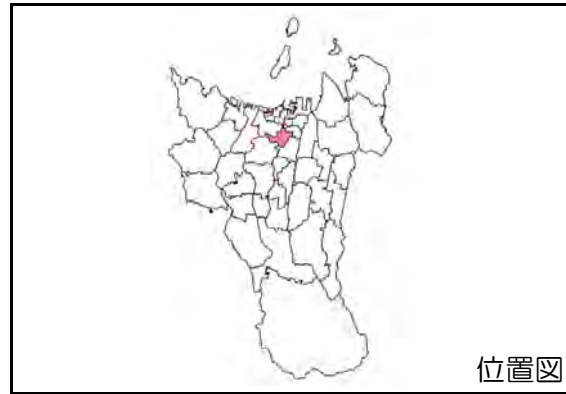


様式1 地区の概要

栗林

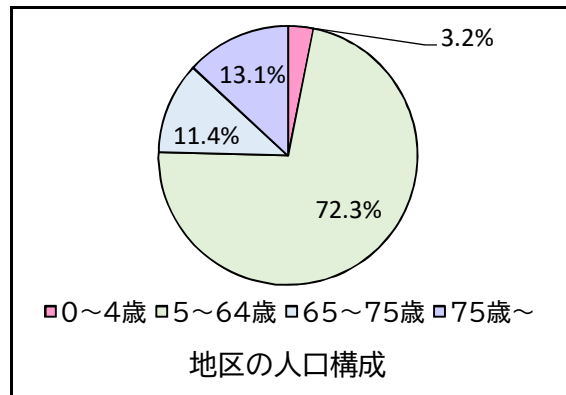
1.地区の概要

・市の北部に位置する市街地で栗林公園がある。
 ・東側を流れる御坊川沿いは氾濫平野、西南部は山地である。
 ・国道11号など主要な道路があり、鉄道ではことでんが通る。
 ・65歳以上の高齢者が全体の24.6%を占める。



2.人口

		総人口 16,609 人	地区の割合	市の割合
人口	0～4歳	524 人	3.2 %	3.4 %
	5～64歳	12,003 人	72.3 %	67.8 %
	65～75歳	1,900 人	11.4 %	12.2 %
	75歳～	2,182 人	13.1 %	16.7 %
65歳以上の人口		4,082 人	24.6 %	28.8 %
世帯数		8,336 世帯		
世帯人員		2.0 人/世帯		
人口密度		6752.4 人/km ²		



3.要配慮者利用施設

洪水発生時	ケアステーション桜町、桜町デイサービスセンター、あいびー高松、桜町保育所、桜町中学校、就労継続支援B型事業所ハルイロ、高松第一高等学校、デイサービスきたえるーむ 高松中央、就労継続支援A型事業所 ウィズくすがみ、グレイスペース高松、タカマツソーシャルスクール、グループホーム 暖暖、デイサービス暖暖、花ノ宮学童クラブ、認定こども園花ノ宮こども園、グループホーム La pause 花ノ宮、トモニスマイル保育園、学童クラブゆうか、四国医療福祉専門学校
高潮発生時	-
土砂災害発生時	香川県大手前高松中学校、大手前高等学校

4.自主防災組織

栗林校区自主防災組織連絡会

5.指定緊急避難場所・指定避難所

名称	住所	電話 市外局番 087	指定 避難所	災害対応の可否*							
				洪	内	土	高	地	津	火	
栗林小学校	栗林町2-10-7	861-3438	○	○	○	○	○	○	○	○	○
桜町中学校	桜町2-12-4	861-1668	○	△	○	○	○	○	○	○	○
高松第一高等学校(体育館)	桜町2-5-10	861-0244	○	△	○	○	○	○	○	○	○
栗林コミュニティセンター	栗林町3-2-12	835-5399	○	○	○	○	○	○	○	○	×

*災害対応の可否:「○」の現象に対応、「△」条件付き対応、「×」未対応 洪:洪水 内:内水氾濫 土:土砂災害 高:高潮 地:地震 津:津波 火:大規模な火災

6.防災関連施設等

市役所、総合センター・支所・出張所等	-
消防署・消防分署・出張所	-
警察署・交番・駐在所	栗林交番
広域救護病院・市立病院	いがわ医院、りつりん病院
ヘリコプター臨時離着陸場	-
水位観測所等	楠上橋

7.土砂災害警戒区域箇所数

急傾斜地	特別警戒区域	3 箇所
	警戒区域	5 箇所
土石流	特別警戒区域	- 箇所
	警戒区域	- 箇所
地すべり	警戒区域	- 箇所

8.各災害による浸水面積

	浸水深別面積(m ²)				
	～50cm	～3m	～5m	～10m	10m以上
河川の氾濫	867,940	293,230	160	-	-
津波	-	570	-	-	-
高潮	32,870	3,570	-	-	-

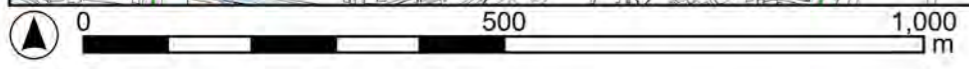
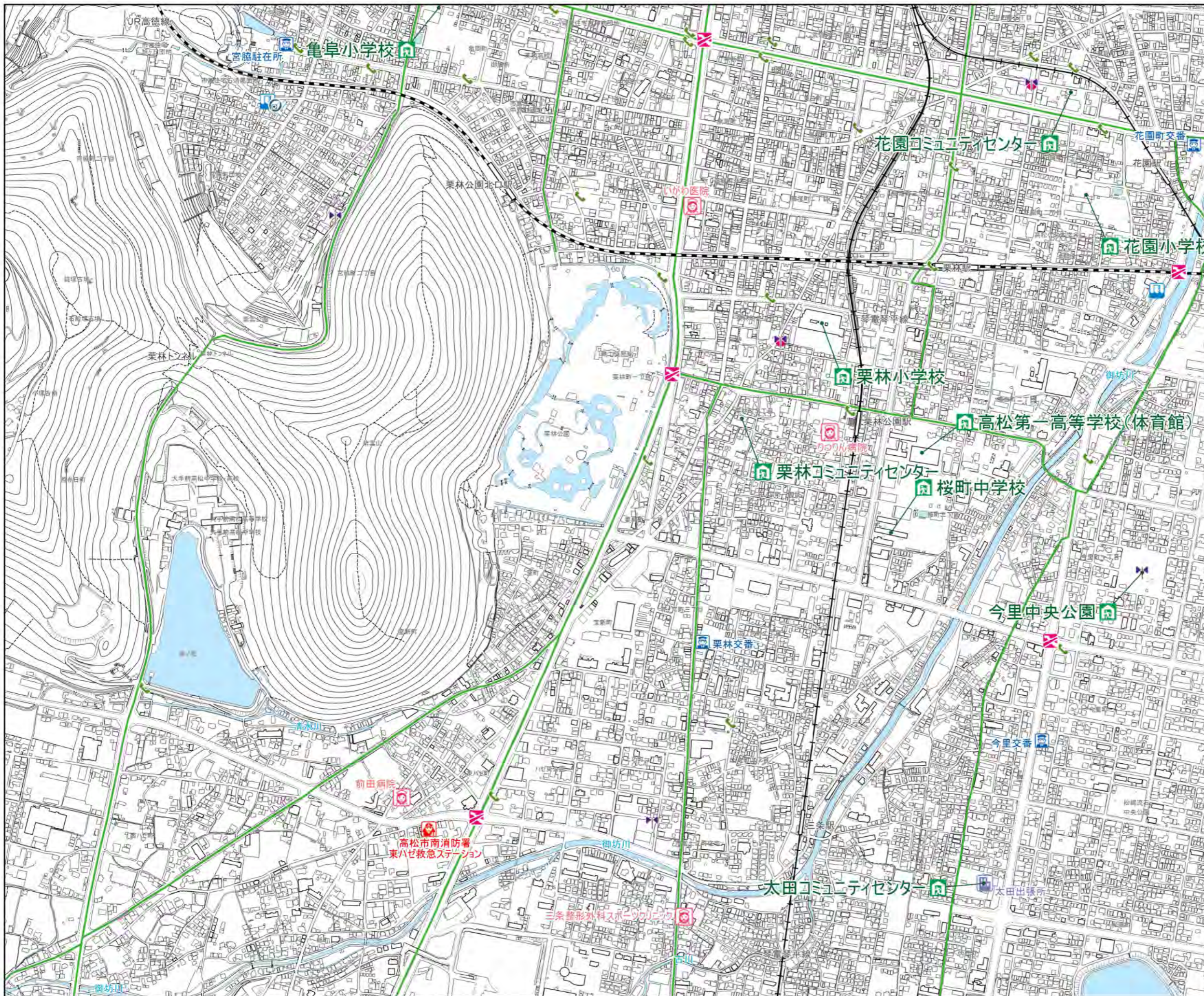
9.防災対策の課題

地震:低地の一部で津波の危険性があるため、直ちに高所への避難が必要である。山沿いでは、余震に備えて土砂災害の危険がある地域からの避難が必要である。
 風水害:低地の一部で洪水及び高潮による浸水が予想されている。また、山沿いでは土砂災害の危険がある。大雨や台風等が予想される場合は、危険な場所から安全な場所への早めの避難が必要である。

様式2 防災マップ 【栗林】 凡例

-  指定緊急避難場所・指定避難所※
-  広域救護病院・市立病院
-  市役所・総合センター・支所・出張所等
-  消防署・消防分署・出張所
-  消防団屯所
-  警察署・交番・駐在所
-  ヘリコプター臨時離着陸場
-  公衆電話
-  屋外拡声子局
-  河川監視カメラ等
-  水位観測所
-  潮位観測所
-  地下道・アンダーパス
-  高松自動車道
-  国道・県道など主要道路
-  鉄道 (JR)
-  鉄道 (こつでん)

※津波避難ビルは様式6を確認してください。

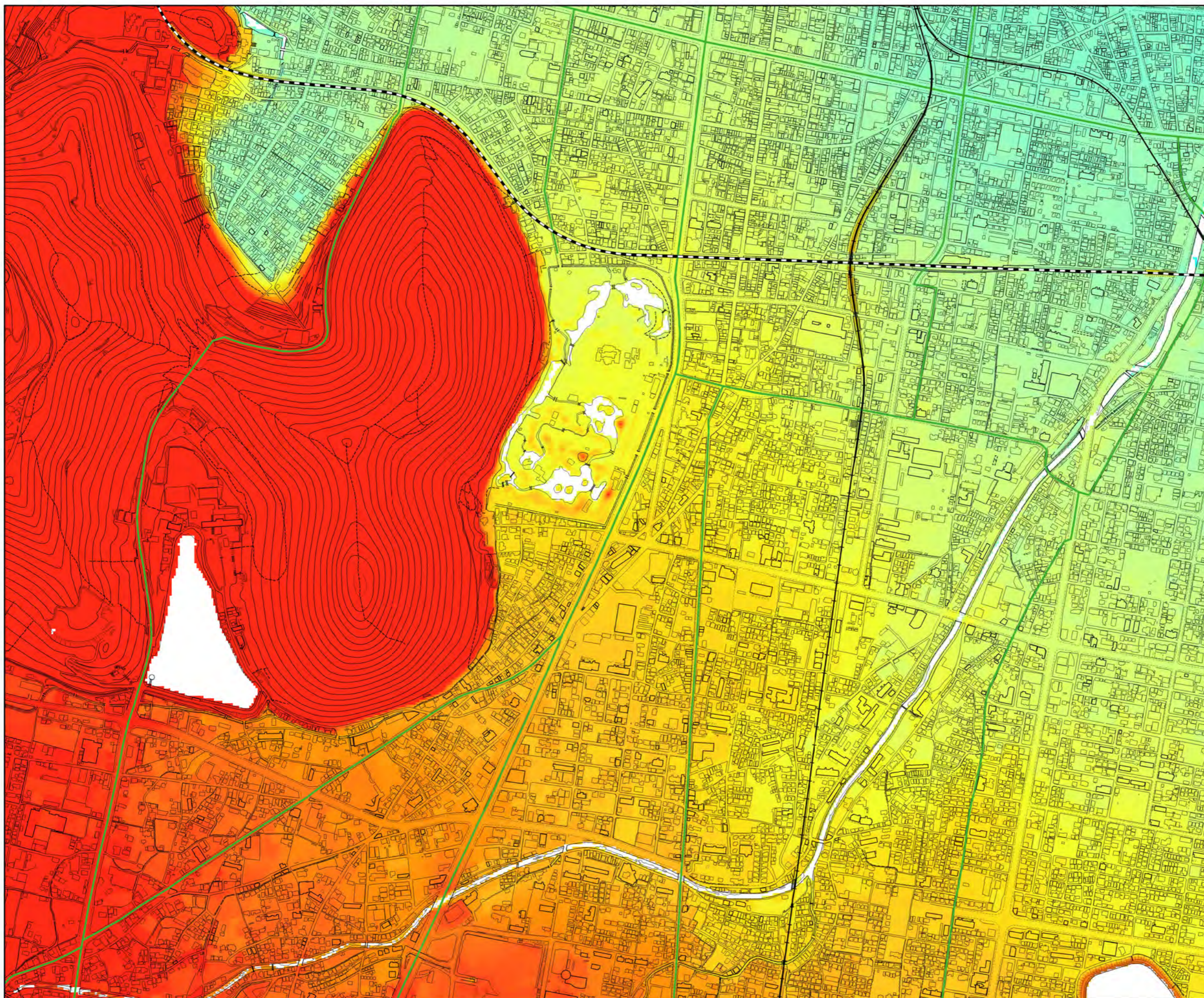
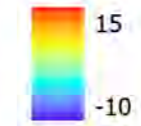


様式3
標高マップ
【栗林】

凡例

- 高松自動車道
- 国道・県道など主要道路
- 鉄道 (JR)
- 鉄道 (こつでん)

標高値







様式4 洪水・土砂災害 ハザードマップ 【栗林】

凡例

-  指定緊急避難場所・指定避難所
-  広域救護病院・市立病院
-  市役所・総合センター・支所・出張所等
-  消防署・消防分署・出張所
-  消防団屯所
-  警察署・交番・駐在所
-  ヘリコプター臨時離着陸場
-  公衆電話
-  屋外拡声子局
-  河川監視カメラ等
-  水位観測所
-  潮位観測所
-  地下道・アンダーパス
-  高松自動車道
-  国道・県道など主要道路
-  鉄道 (JR)
-  鉄道 (ことでん)

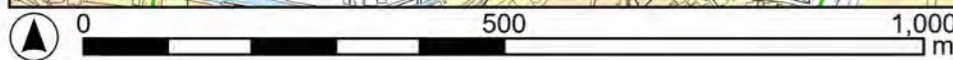
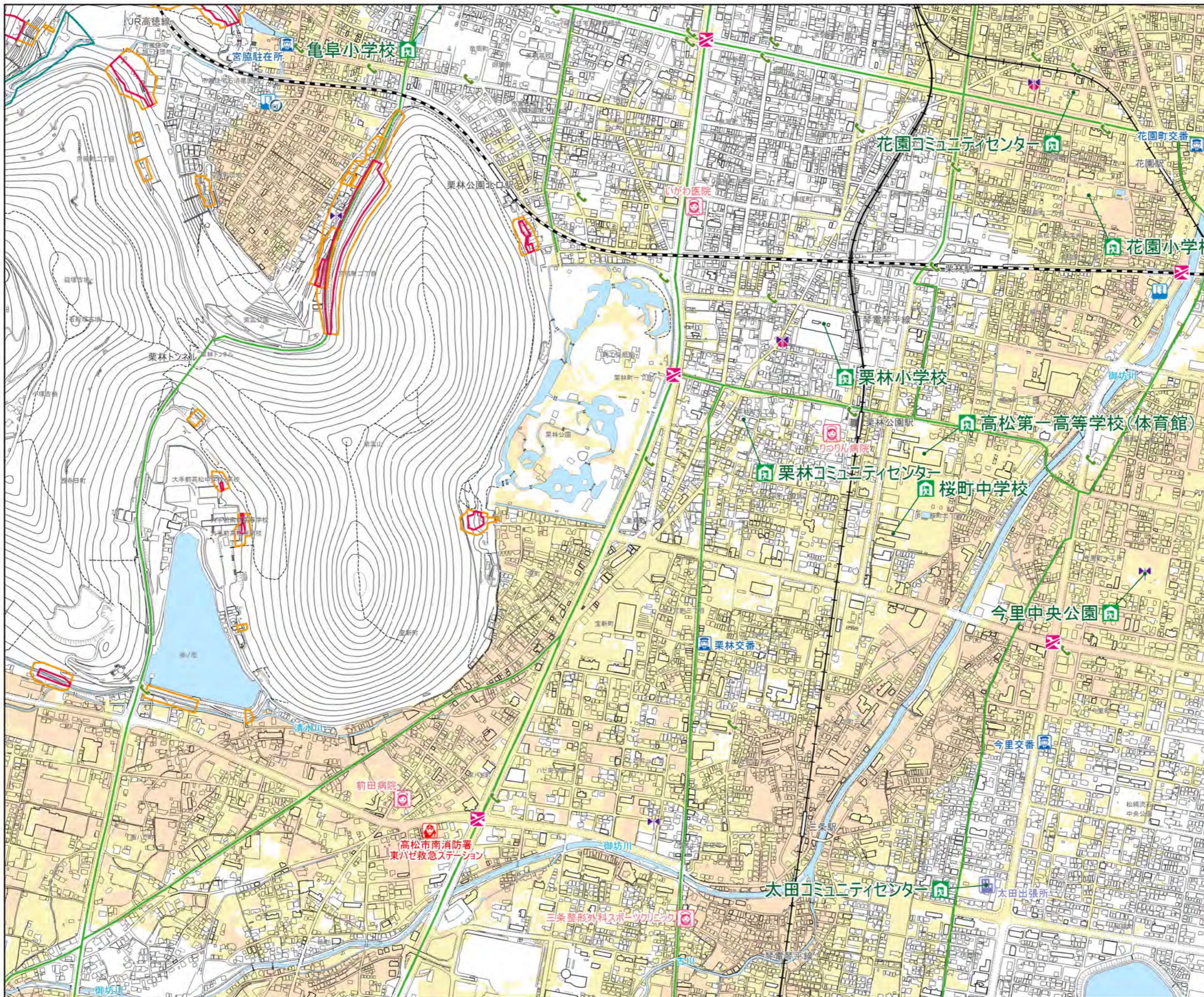
土砂災害（特別）警戒区域

-  警戒区域（地すべり）
-  特別警戒区域（土石流）
-  警戒区域（土石流）
-  特別警戒区域（急傾斜地の崩壊）
-  警戒区域（急傾斜地の崩壊）

洪水浸水想定区域

浸水深

-  5.0m以上
-  3.0m～5.0m未満
-  0.5m～3.0m未満
-  0.5m未満
-  家屋倒壊等はん濫想定区域



様式5 高潮・土砂災害 ハザードマップ 【栗林】 凡例

- 指定緊急避難場所・指定避難所
- 広域救護病院・市立病院
- 市役所・総合センター・支所・出張所等
- 消防署・消防分署・出張所
- 消防団屯所
- 警察署・交番・駐在所
- ヘリコプター臨時離着陸場
- 公衆電話
- 屋外拡声子局
- 河川監視カメラ等
- 水位観測所
- 潮位観測所
- 地下道・アンダーパス
- 高松自動車道
- 国道・県道など主要道路
- 鉄道 (JR)
- 鉄道 (こてん)

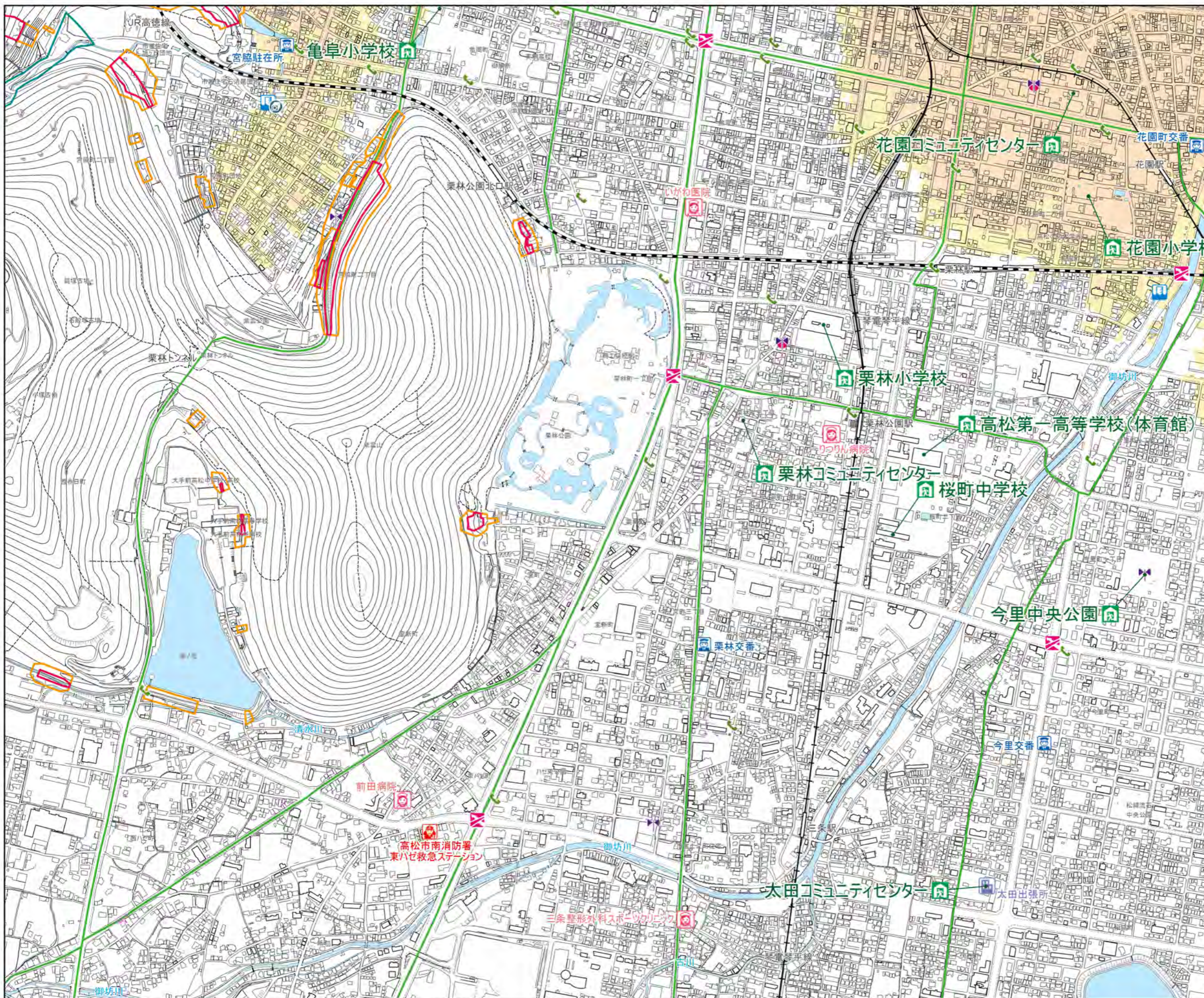
土砂災害（特別）警戒区域

- 警戒区域 (地すべり)
- 特別警戒区域 (土石流)
- 警戒区域 (土石流)
- 特別警戒区域 (急傾斜地の崩壊)
- 警戒区域 (急傾斜地の崩壊)








高潮浸水想定区域

浸水深






- 5.0m以上
- 3.0m～5.0m未満
- 0.5m～3.0m未満
- 0.5m未満



様式6 津波・土砂災害 ハザードマップ 【栗林】 凡例

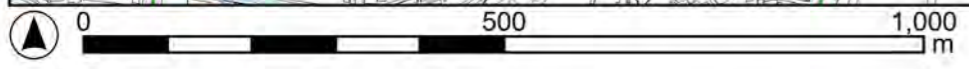
-  指定緊急避難場所・指定避難所
-  津波避難ビル
-  地下道・アンダーパス
-  高松自動車道
-  国道・県道など主要道路
-  鉄道 (JR)
-  鉄道 (こてでん)

土砂災害（特別）警戒区域





-  警戒区域 (地すべり)
-  特別警戒区域 (土石流)
-  警戒区域 (土石流)
-  特別警戒区域 (急傾斜地の崩壊)
-  警戒区域 (急傾斜地の崩壊)

津波浸水想定区域

- 浸水深
-  5.0m以上
 -  3.0m～5.0m未満
 -  0.5m～3.0m未満
 -  0.5m未満

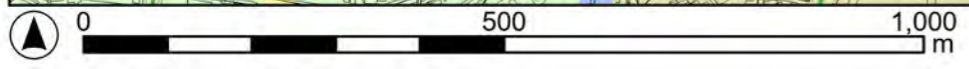
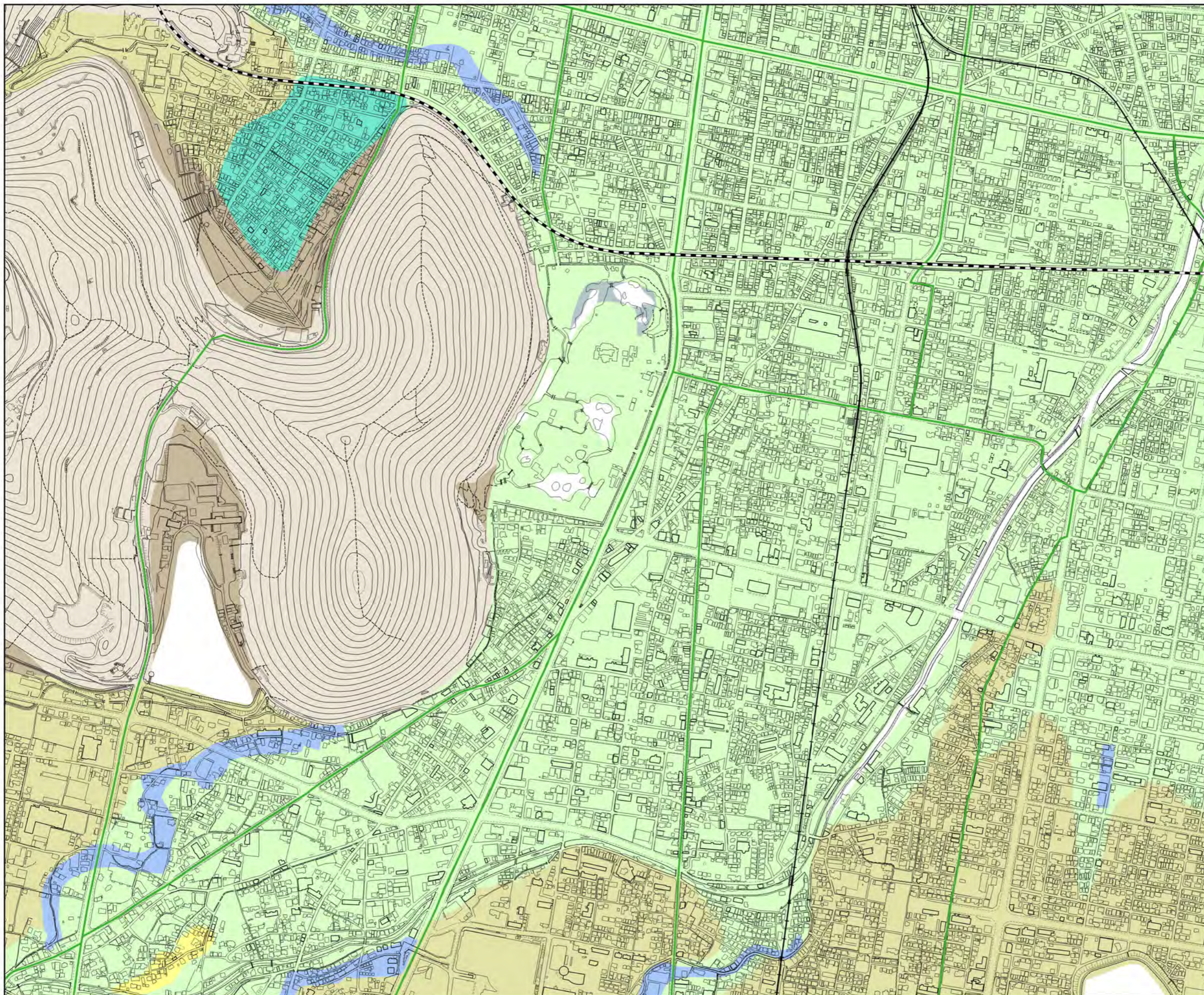


様式8 地形分類マップ 【栗林】 凡例

-  高松自動車道
-  国道・県道など主要道路
-  鉄道 (JR)
-  鉄道 (こてでん)

地形分類図

-  山地
 -  台地・段丘
 -  山麓堆積地形
 -  扇状地
 -  自然堤防
 -  砂州・砂丘
 -  氾濫平野
 -  後背湿地・湿地
 -  旧河道・旧水部
 -  河川敷・浜
 -  埋立地
- (明治43年修正地図以降)



地形分類図は、国土地理院ベクトルタイル地形分類（自然地形）を使用しています。なお、五色台、讃岐塩江の図郭は、ベクトルタイル地形図の広域版、地形図、標高図、旧版地形図をもとに作成しました。