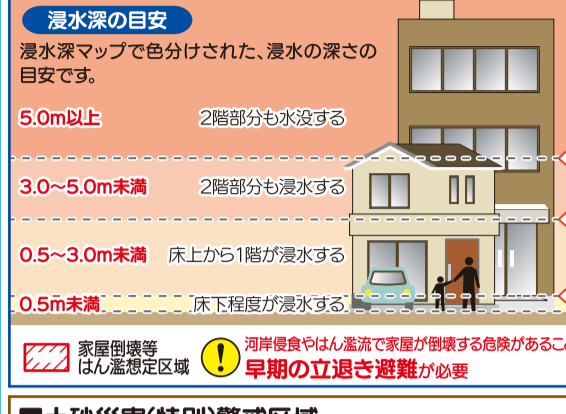


高松市 地域コミュニティ別ハザードマップ 洪水・土砂災害

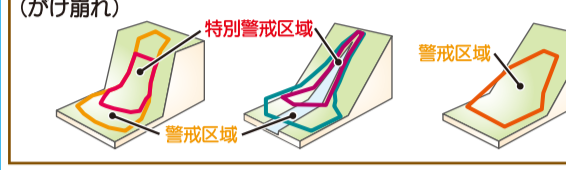
女木・男木／下笠居

洪水・土砂災害ハザードマップの読み方

■洪水浸水想定区域



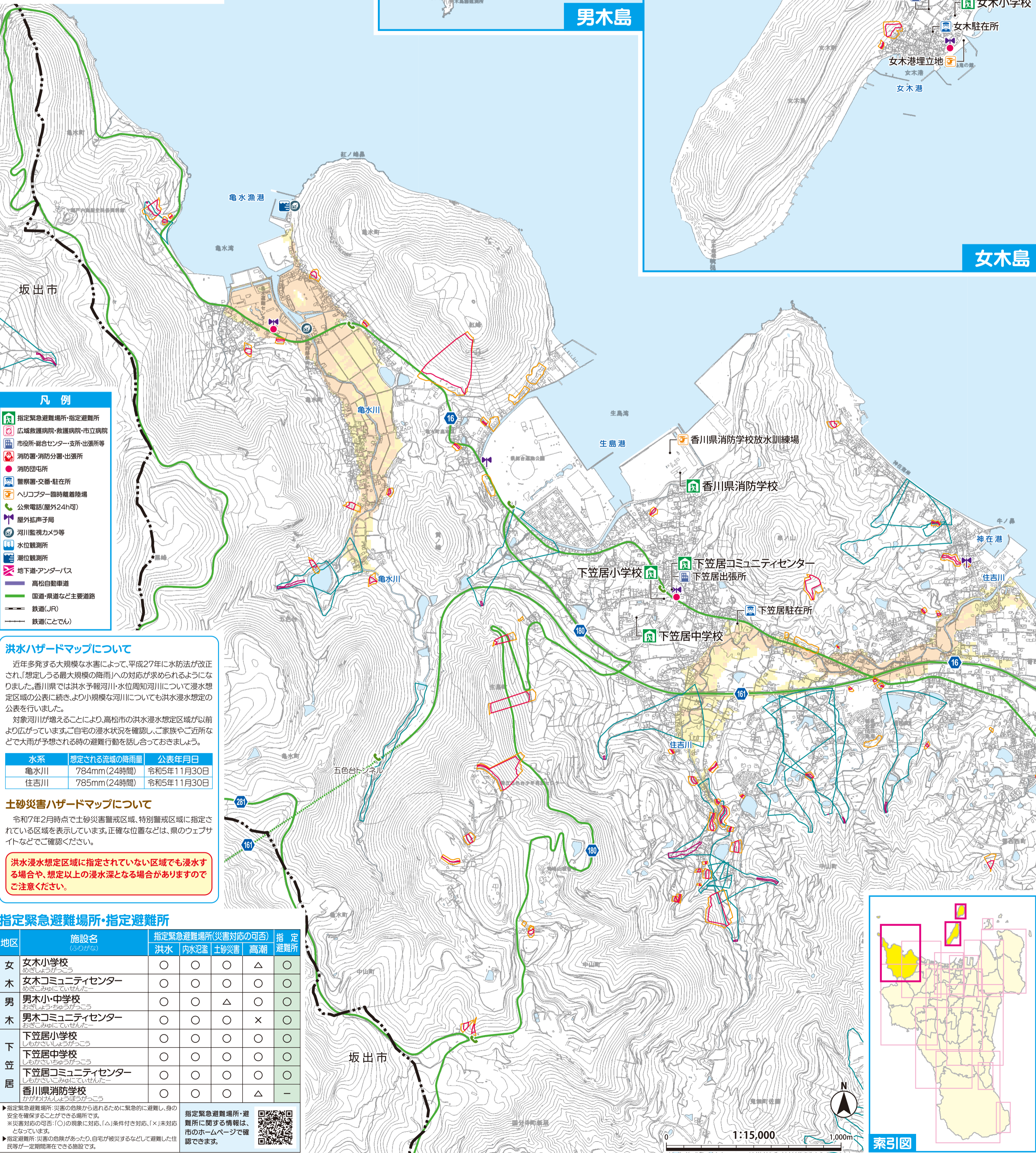
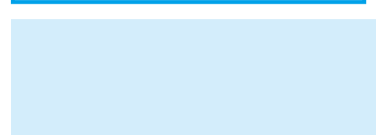
■土砂災害(特別)警戒区域



川の防災情報

各水位観測所の水位データが河川監視カメラの画像に、川の防災情報で確認できます。

かがわ防災Web



- ### 凡例
- 指定緊急避難場所・指定避難所
 - 広域救護病院・救護病院・市立病院
 - 市役所・総合センター・支所・出張所等
 - 消防署・消防分署・出張所
 - 消防団47所
 - 警察署・交番・駐在所
 - ヘリコプター・陸上離陸場
 - 公共電話(屋外24h可)
 - 屋外拡声器
 - 河川監視カメラ等
 - 水位観測所
 - 潮位観測所
 - 地下道・アンダーパス
 - 高松自動車道
 - 国道・県道など主要道路
 - 鉄道(JR)
 - 鉄道(こてん)

洪水ハザードマップについて

近年多発する大規模な水害によって、平成27年に水防法が改正され、「想定する最大規模の降雨」への対応が求められるようになりました。香川県では洪水予報河川・川水位周知河川について浸水想定区域の公表に続き、より小規模な河川についても洪水浸水想定区域の公表を行いました。

対象河川が増えることにより、高松市の洪水浸水想定区域が以前より広がっています。ご自宅の浸水状況を確認し、ご家族やご近所などで大雨が予想される時の避難行動を話し合っておきましょう。

| 水系 | 想定される流域の範囲 | 公表年月日 |
|-----|-------------|------------|
| 亀水川 | 784mm(24時間) | 令和5年11月30日 |
| 住吉川 | 785mm(24時間) | 令和5年11月30日 |

土砂災害ハザードマップについて

令和7年2月時点で土砂災害警戒区域、特別警戒区域に指定されている区域を表示しています。正確な位置などは、県のウェブサイトなどでご確認ください。

洪水浸水想定区域に指定されていない区域でも浸水する場合や、想定以上の浸水深となる場合がありますのでご注意ください。

指定緊急避難場所・指定避難所

| 地区 | 施設名 | 指定緊急避難場所(災害対応の可否) | | | | 指定避難所 |
|----|---------------|-------------------|------|------|----|-------|
| | | 洪水 | 内水氾濫 | 土砂災害 | 高潮 | |
| 女 | 女木小学校 | ○ | ○ | ○ | △ | ○ |
| 木 | 女木コミュニティセンター | ○ | ○ | ○ | ○ | ○ |
| 男 | 男木小・中学校 | ○ | ○ | △ | ○ | ○ |
| 木 | 男木コミュニティセンター | ○ | ○ | ○ | × | ○ |
| 下 | 下笠居小学校 | ○ | ○ | ○ | ○ | ○ |
| 下 | 下笠居中学校 | ○ | ○ | ○ | ○ | ○ |
| 笠 | 下笠居コミュニティセンター | ○ | ○ | ○ | ○ | ○ |
| 居 | 香川県消防学校 | ○ | ○ | ○ | △ | - |

指定緊急避難場所: 災害の危険から逃れるために緊急的に避難し、身の安全を確保することができる場所です。指定緊急避難場所(災害対応の可否)は、(○)条件付き対応、(△)条件付き対応、(×)未対応となります。

指定避難所: 災害の危険があったり、自宅が被災するなどで避難した住民が一定期間居住できる場所です。

高松市 地域コミュニティ別ハザードマップ 高潮

女木・男木／下笠居

高潮ハザードマップの読み方

■高潮浸水想定区域

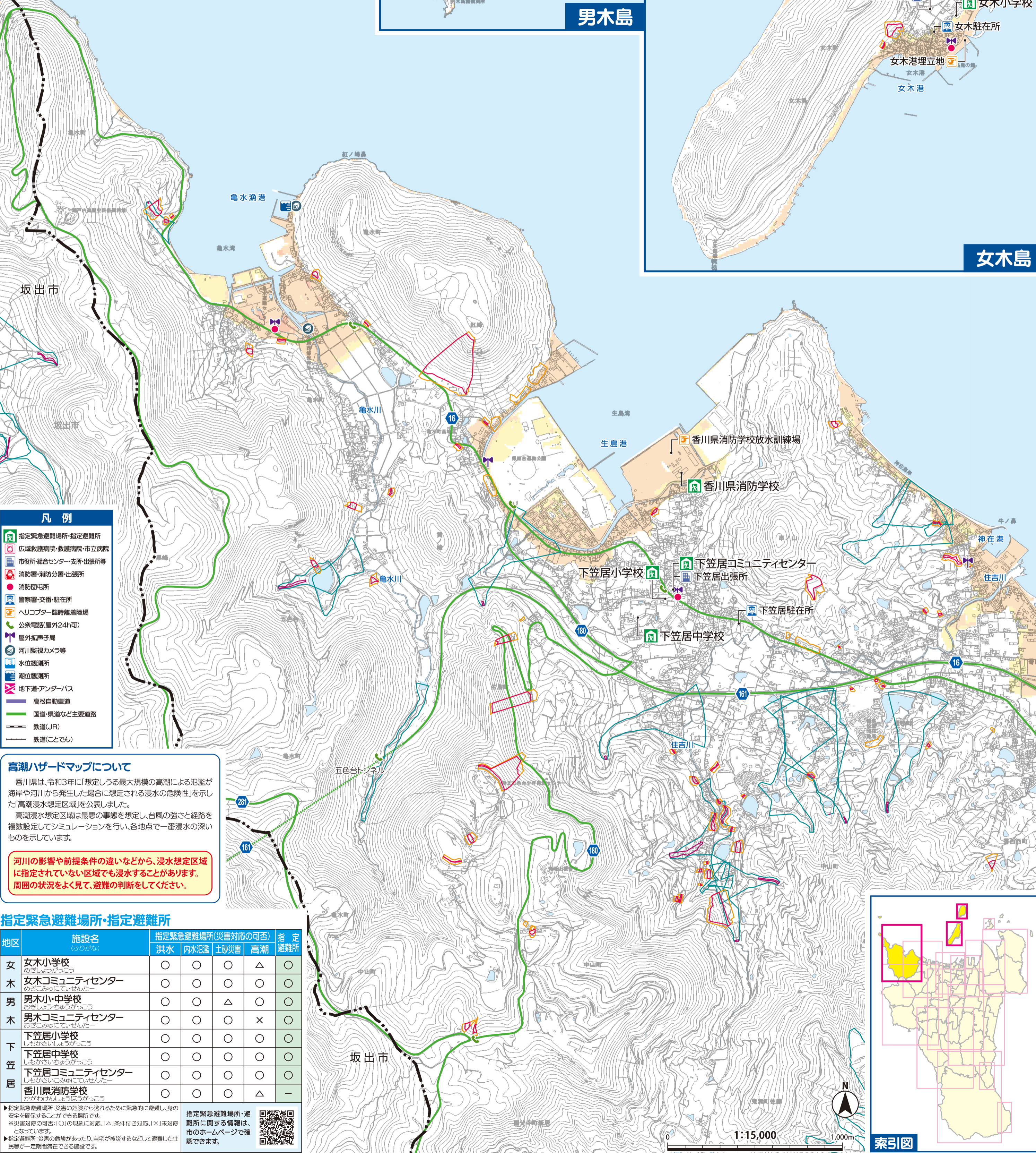
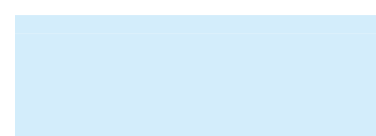


■土砂災害(特別)警戒区域



かがわ防災Web

香川県の地図・河川の水位・土砂災害・防災情報を取得することができます。



- ### 凡例
- 指定緊急避難場所・指定避難所
 - 広域救護病院・救護病院・市立病院
 - 市役所・総合センター・支所・出張所等
 - 消防署・消防分署・出張所
 - 消防団47所
 - 警察署・交番・駐在所
 - ヘリコプター・陸上離陸場
 - 公共電話(屋外24h可)
 - 屋外拡声器
 - 河川監視カメラ等
 - 水位観測所
 - 潮位観測所
 - 地下道・アンダーパス
 - 高松自動車道
 - 国道・県道など主要道路
 - 鉄道(JR)
 - 鉄道(こてん)

高潮ハザードマップについて

香川県は、令和3年に想定する最大規模の高潮による浸水が海岸や河川から発生した場合に想定される浸水の危険性を示した「高潮浸水想定区域」を公表しました。

高潮浸水想定区域は最悪の事態を想定し、台風の強さと経路を複数設定してシミュレーションを行い、各地点で一番浸水の深いものを示しています。

河川の影響や前提条件の違いなどから、浸水想定区域に指定されていない区域でも浸水することがあります。周囲の状況をよく見て、避難の判断をしてください。

指定緊急避難場所・指定避難所

| 地区 | 施設名 | 指定緊急避難場所(災害対応の可否) | | | | 指定避難所 |
|----|---------------|-------------------|------|------|----|-------|
| | | 洪水 | 内水氾濫 | 土砂災害 | 高潮 | |
| 女 | 女木小学校 | ○ | ○ | ○ | △ | ○ |
| 木 | 女木コミュニティセンター | ○ | ○ | ○ | ○ | ○ |
| 男 | 男木小・中学校 | ○ | ○ | △ | ○ | ○ |
| 木 | 男木コミュニティセンター | ○ | ○ | ○ | × | ○ |
| 下 | 下笠居小学校 | ○ | ○ | ○ | ○ | ○ |
| 下 | 下笠居中学校 | ○ | ○ | ○ | ○ | ○ |
| 笠 | 下笠居コミュニティセンター | ○ | ○ | ○ | ○ | ○ |
| 居 | 香川県消防学校 | ○ | ○ | ○ | △ | - |

指定緊急避難場所: 災害の危険から逃れるために緊急的に避難し、身の安全を確保することができる場所です。指定緊急避難場所(災害対応の可否)は、(○)条件付き対応、(△)条件付き対応、(×)未対応となります。

指定避難所: 災害の危険があったり、自宅が被災するなどで避難した住民が一定期間居住できる場所です。

