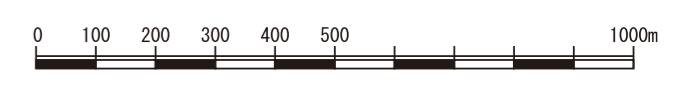
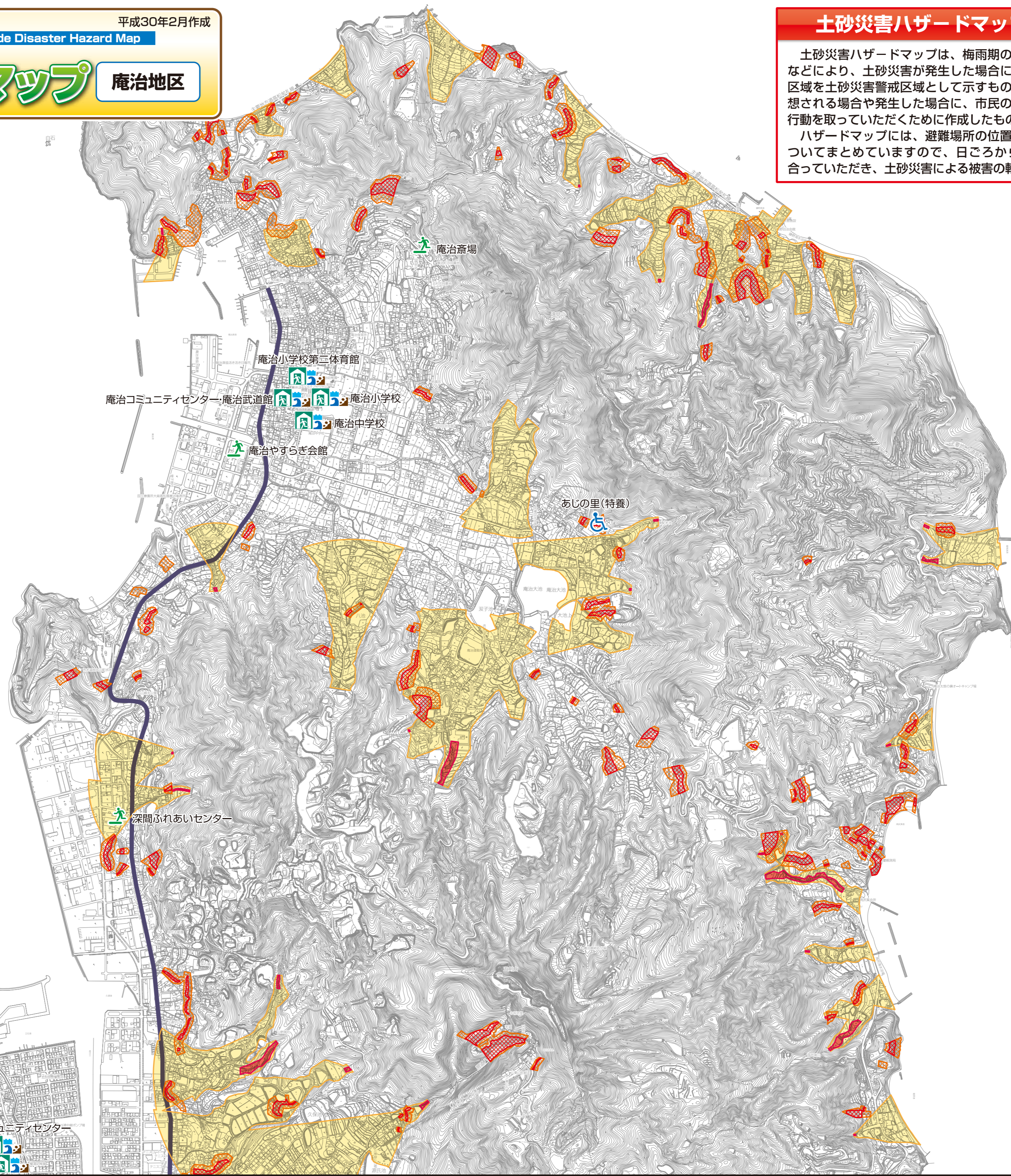


土砂災害ハザードマップの目的は？

土砂災害ハザードマップは、梅雨期の集中豪雨や台風に伴う豪雨などにより、土砂災害が発生した場合に被害を受けるおそれのある区域を土砂災害警戒区域として示すものです。また、土砂災害が予想される場合や発生した場合に、市民の皆さんが避難などの適切な行動を取っていただくために作成したものです。
 ハザードマップには、避難場所の位置や大雨に対する備えなどについてまとめていますので、日ごろからご家族や地域の方と話し合ってください、土砂災害による被害の軽減にお役立てください。



- 凡例**
- 土砂災害警戒区域等**
 - 土砂災害警戒区域(急傾斜地)
 - 土砂災害特別警戒区域(急傾斜地)
 - 土砂災害警戒区域(土石流)
 - 土砂災害特別警戒区域(土石流)
 - 避難場所等**
 - 指定避難所
 - 一時避難場所(土砂災害)
 - 土砂災害警戒区域等内にある災害時要配慮者施設等
 - 指定避難所として使用できる災害の種類**
 - 崖崩れ・土石流・地すべり
 - 洪水・内水氾濫
 - 高潮
 - 主な避難路・緊急輸送道路**
 - 国道
 - 県道・市道



地域の危険箇所と注意事項 地域のみなさんで書きこみましょう

一時避難場所 地域のみなさんで書きこみましょう

指定避難所一覧

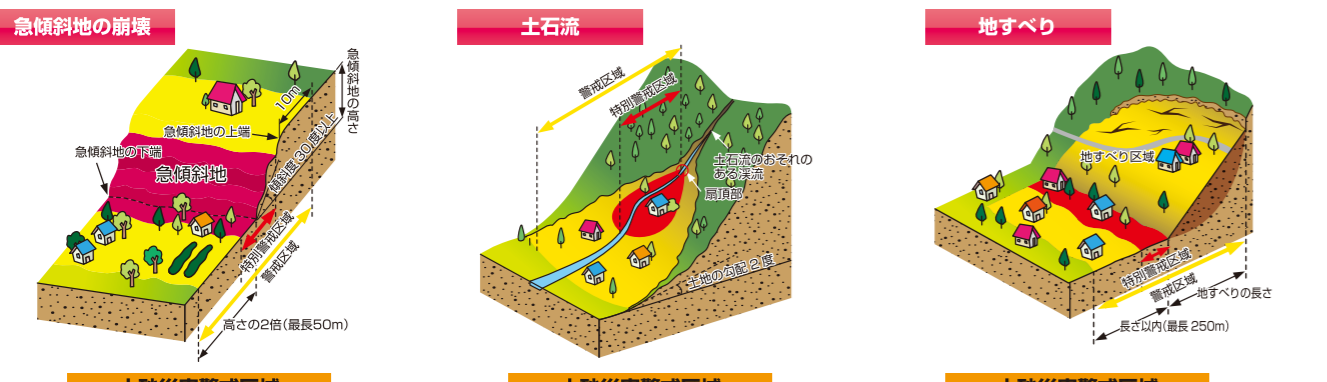


施設名	電話番号	所在地
庵治小学校	871-2581	庵治町790-1
庵治中学校	871-2716	庵治町691-1
庵治小学校第二体育館	871-2581	庵治町866-4
庵治コミュニティセンター-庵治武道館	871-4162	庵治町888-1

⚠ 普段から避難袋などを準備しておき、豪雨時には、早めに避難しましょう。

🚶 いざという時、どこに避難するか事前にチェックしておきましょう。

土砂災害の種類と特徴



前兆現象を知り、危険から身を守ろう!
 土砂災害の特徴と前兆現象

- 崖崩れ**
 雨や地震などの影響によって斜面が突然崩れ落ちる現象です。
 ● 小石がバラバラと落ちてくる
 ● かけから水が湧き出ている
 ● かけにひび割れができる
- 土石流**
 石や土砂が、集中豪雨などによって水と一緒にとなり、下流へ一気に流れ出す現象です。
 ● 山鳴りがする
 ● 川の水が濁り流木が混ざる
 ● 雨が降り続いているのに川の水位が下がる
- 地すべり**
 大雨などでゆるくなった斜面が、ゆっくりと斜面下方へ動き出す現象です。
 ● 地面にひび割れや陥没ができる
 ● 地鳴りがする
 ● 沢や井戸の水が濁る
 ● 斜面から水がふき出す

こんなときはどうすればいいの？



避難情報の伝達方法

