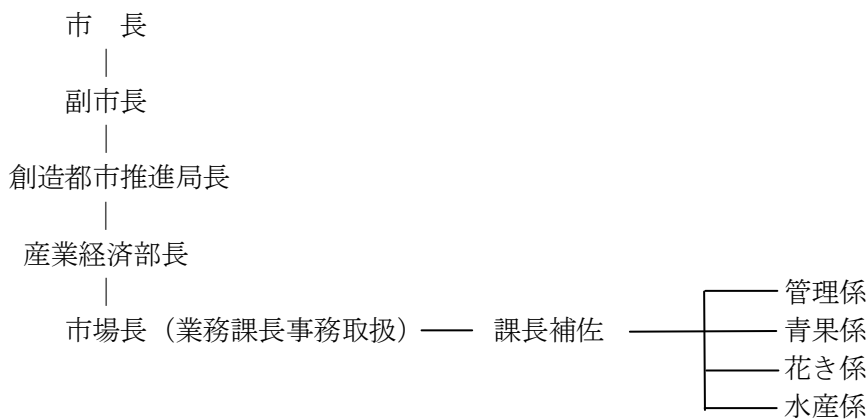


高松市中央卸売市場の概要（平成27年3月31日現在）

1 開設

- (1) 名称 高松市中央卸売市場
- (2) 所在地 高松市瀬戸内町30番5号（管理事務所）
TEL：(087)862-3411(代)・FAX：(087)862-3417
E-Mail：gyoumuka@city.takamatsu.lg.jp
URL：www.city.takamatsu.kagawa.jp/2119.html
- (3) 開設認可 昭和42年2月
- (4) 開設区域 高松市
- (5) 開設者 高松市

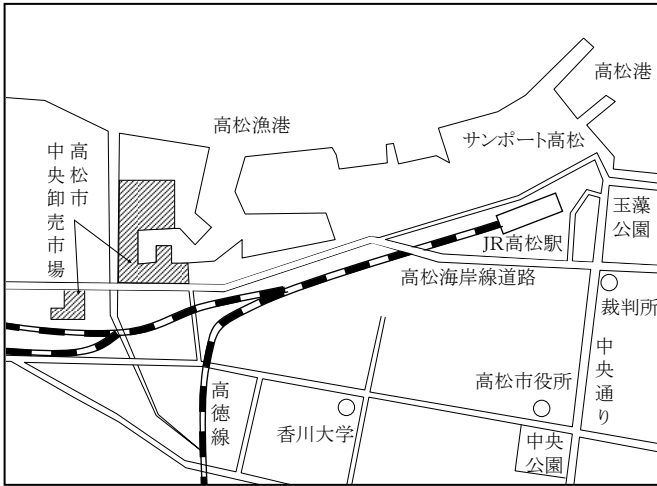
2 機構



3 沿革

昭和42年	2月22日	農林大臣開設認可
昭和42年	3月1日	開場
昭和42年	3月20日	業務開始
昭和51年	4月17日	大規模増改築事業指定（第2次中央卸売市場整備計画）
昭和52年	12月5日	青果棟しゅん工
昭和54年	3月2日	加工水産物棟・関連商品売場棟しゅん工
昭和55年	10月31日	水産物棟しゅん工
昭和60年	2月28日	花き棟しゅん工
昭和60年	4月1日	花き部業務開始
平成6年	9月21日	青果棟買荷保管積込所増築工事しゅん工
平成8年	4月16日	花き部駐車場用地取得
平成10年	3月27日	花き部卸売場等増改築工事しゅん工
平成12年	3月31日	加工水産物部卸売業務の廃止
平成14年	3月22日	花き部身体障害者便所整備工事しゅん工
平成25年	3月28日	花き棟定温保管施設改修工事しゅん工

4 位置図



5 施設配置図



6 施設

(㎡小数点以下四捨五入)

部別	棟別	構造	延床面積	主な施設とその面積
青 果 部	青果棟	鉄骨・鉄筋コンクリート造 平屋建一部2階建塔屋付	16,457 ㎡	卸売場 8,328 ㎡ 仲卸売場 2,520 ㎡ 買荷保管積込所 3,295 ㎡ 倉庫(中2階) (720 ㎡) 業者事務所 1,980 ㎡ その他 334 ㎡ 屋上駐車場 (8,740 ㎡)
	青果北棟	鉄骨・鉄筋コンクリート造 平屋建一部2階建	353 ㎡	買荷保管積込所 213 ㎡ 業者事務所 132 ㎡ その他 8 ㎡
	電気室 (ポンプ室)	鉄筋コンクリート造 平屋建	192 ㎡	
	便所 (4か所)	鉄筋コンクリート造 平屋建	112 ㎡	
	守衛室 守衛詰所 (1か所)	鉄筋コンクリート造 平屋建	28 ㎡	(2 ㎡)
	青果南棟	鉄骨造スレート葺 平屋建	1,497 ㎡	業者事務所 225 ㎡ 倉庫 701 ㎡ その他 571 ㎡
	バナナ発酵室棟	鉄筋コンクリート造 平屋建	446 ㎡	(庇下 126 ㎡)
加工 水産 物棟	加工水産物棟	鉄骨・鉄筋コンクリート造 2階建一部3階建塔屋付	3,519 ㎡	関連商品卸売場 830 ㎡ 関連事業者売場 1,072 ㎡ 倉庫 603 ㎡ 倉庫(中2階) 872 ㎡ 業者事務所 304 ㎡ その他 710 ㎡
	機械室 (電気室・ポンプ室)	鉄筋コンクリート造 平屋建	41 ㎡	
	LPガス貯蔵庫	鉄筋コンクリート造 平屋建	9 ㎡	
関連商品売場棟		鉄骨・鉄筋コンクリート造 平屋建一部2階建	2,854 ㎡	

部別	棟 別	構 造	延床面積	主な施設とその面積
水 産 物 部	水産物棟	鉄骨・鉄筋コンクリート造3階建塔屋付	11,731 m ²	卸売場 2,869 m ² 仲卸売場 1,481 m ² 買荷保管積込所 (740 m ²) 倉庫 (46 m ²) 業者事務所 1,631 m ² その他 442 m ² 2階駐車場 5,308 m ² (スロープ 691 m ²) 屋上駐車場 (2,978 m ²)
	便 所 (2か所)	鉄筋コンクリート造 平屋建	38 m ²	
	守 衛 室	鉄筋コンクリート造 平屋建	18 m ²	
	守 衛 詰 所 (2か所)	鉄骨造平屋建	4 m ²	
	ポ ン プ 室	鉄筋コンクリート造 平屋建 (水産物棟スロープ 下)		(49 m ²)
	水産物北棟	鉄骨造スレート葺 平屋建一部2階建	3,128 m ²	業者事務所 667 m ² その他 2,461 m ²
	電 気 室	鉄筋コンクリート造 平屋建	48 m ²	
	溶融炉上屋 (2か所)	鉄骨造波型スレート 葺	86 m ²	
花 き 部	花 き 棟	鉄骨造り及び鉄筋コンクリート造2階建	3,306 m ²	卸売場 1,529 m ² 仲卸売場 181 m ² 業者事務所 674 m ² 関連商品売場 50 m ² 買荷保管積込所 56 m ² (底下 598 m ²) 定温保管施設 61 m ² その他 755 m ²
	守衛室・その他	鉄筋コンクリート造 2階建	100 m ²	守衛室 35 m ² 電気室 35 m ² 発電室・ポンプ室 30 m ²
	関連商品売場棟	鉄骨造2階建	333 m ²	身体障がい者便所 (6.45 m ²)
	ゴミ集積場		21 m ²	
管 理 棟	鉄筋コンクリート造 5階建塔屋付	2,455 m ²		
冷 蔵 庫 棟	鉄筋コンクリート造 平屋建一部2階建	1,625 m ²		

用地 79,529 m² 建物延床面積 48,401 m² () 内は、延床面積に含まれない。

7 卸売業者

(単位・資本金千円)

部 類	業 者 名	代 表 者	資本金	業務開始	電 話 番 号
青 果	高松青果株式会社	齊藤 良紀	50,000	S42.3.20	087-862-6111
	高松大一青果株式会社	小野坂 義信	48,000	S42.3.20	087-862-6120
水産物	香川県魚市場株式会社	山本 啓之	60,000	S42.4.18	087-862-3511
	株式会社高松東魚市場	平山 祐助	23,218	S42.3.28	087-862-3231
花 き	株式会社高松花市場	武田 実	33,000	S60.4.1	087-834-8718

8 買受業者

区 分	業者数	買受団体等名称	代表者	電 話 番 号	
青果部	仲卸業者	15(15)	高松市中央卸売市場 青果卸売協同組合	松野 克彦	087-861-5940
			高松市青果仲卸業 協同組合	川上 英樹	087-862-3641
	売買参加者	54(36)	高松青果物商業 協同組合	久保田吉馬	087-861-3835
水産物部	仲卸業者	13(12)	高松市中央卸売市場 高松鮮魚仲卸協同組合	佐藤 紀男	087-835-2988
	売買参加者	84(49)	高松鮮魚商業協同組合	矢野 出	087-861-6118
			高松中央市場鮮魚協同 組合	島 康訓	087-832-4893
花き部	仲卸業者	1(1)	株式会社高松生花共同 仲卸	川辺 虎雄	087-833-8781
	売買参加者	145(57)	香川県花卉商業協同 組合	宮武 登	087-833-8788

※ () 内は法人の数

9 関連事業者

第1種 関連事業者

食品卸売業	2 業者
高松市場運送株式会社 (運送業)	1 業者
合 計	3 業者

第2種 関連事業者

飲食料品販売業	9 業者
日用雑貨品販売業	4 業者
飲食業	6 業者
銀行業	2 業者
サービス業	4 業者
合 計	25 業者