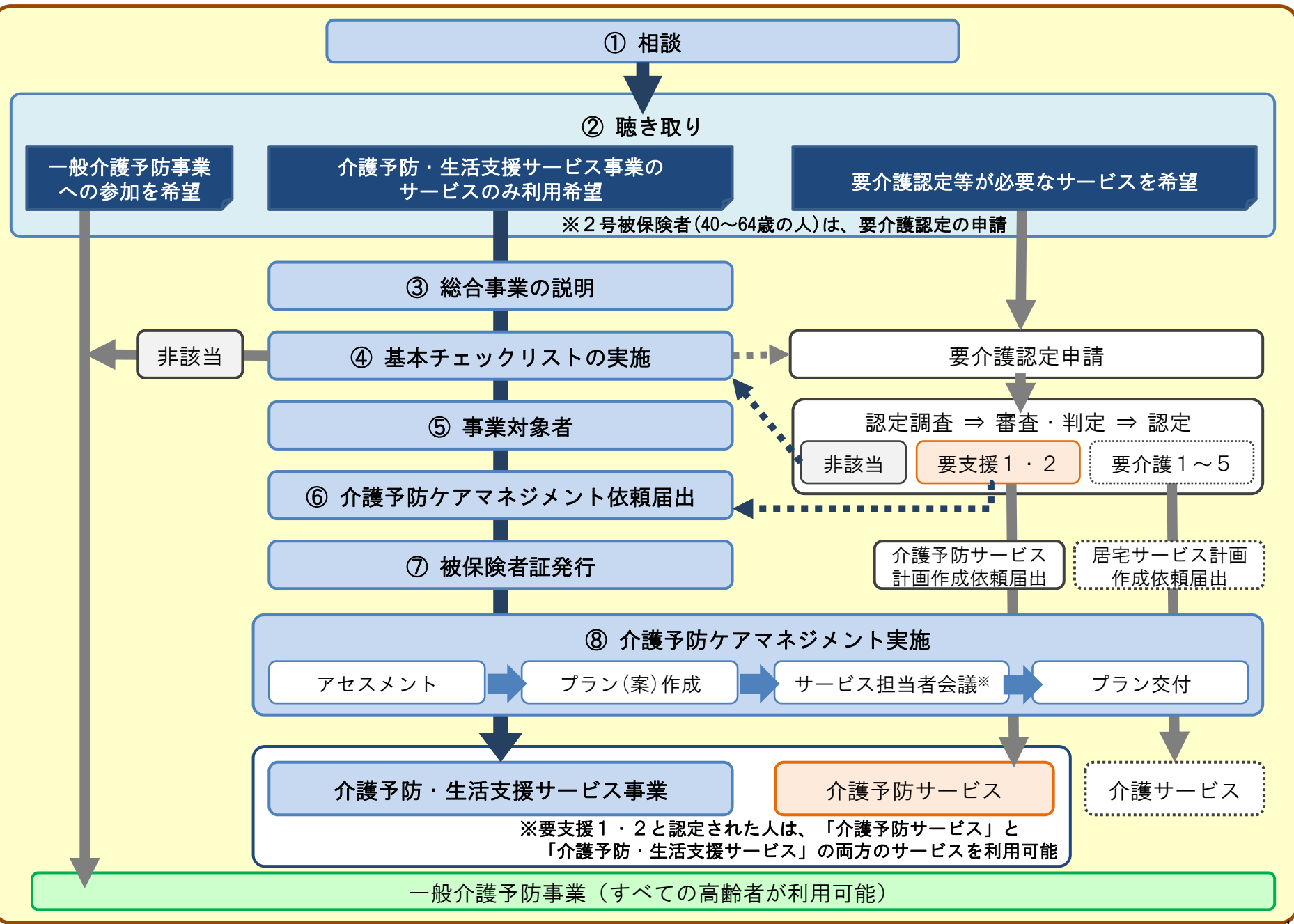


相談からサービス利用までの流れについて

1 相談からサービス利用までの流れ



	項目	内容
①	相談	○被保険者は窓口（地域包括支援センター、老人介護支援センター、介護保険課、長寿福祉課）に相談。
②	聴き取り	○被保険者より、相談の目的や必要と考えているサービスを聴き取る。 ○窓口担当者は、サービス事業、要介護認定等の申請、一般介護予防事業について説明を行う。 ○明らかに要介護認定が必要な場合や、予防給付や介護給付によるサービスを希望している場合は、要介護認定等申請につなぐ。
③	総合事業の説明	○総合事業の目的や内容、メニュー、手続き等のほか、以下についても説明する。 ①サービス提供の迅速化 ・サービス事業のサービスのみを利用する場合は、要介護認定等を省略して基本チェックリストを用いて事業対象者とし、迅速なサービスの利用が可能であること ・事業対象者となった後や、サービス事業によるサービスを利用し始めた後も、必要な時は要介護認定等の申請が可能であること ②総合事業の趣旨 ・効果的な介護予防ケアマネジメントと自立支援に向けたサービス展開による、要支援状態からの自立の促進や重症化予防の推進をはかる事業であること ・ケアマネジメントの中で、本人が目標を立て、その達成に向けてサービスを利用しながら一定期間取り組み、達成後は、より自立へ向けた次のステップに移っていくこと
④	基本チェックリストの実施	○実施に際しては、「基本チェックリストの使い方」に基づき、質問項目の趣旨を説明しながら、本人等に記入してもらう。 ○サービス事業利用のための手続きは、原則、本人が直接窓口に出向いて行う。ただし、本人が来所できない場合は、電話や家族の来所による相談に基づき本人の状況や相談の目的等を聴き取る。 ○被保険者とのやり取りの中で、要介護認定申請が必要と判断した場合には、要介護認定等申請につなぐ。
⑤	事業対象者の特定	○基本チェックリストの活用・実施の際、質問項目とあわせ、利用者本人の状況やサービス利用の移行を聴き取った上で事業対象者を特定する。
⑥	介護予防ケアマネジメント依頼届出	○被保険者（事業対象者）は、介護予防ケアマネジメント依頼届出書を市に提出する。（予防給付と同様、地域包括支援センター経由で提出）
⑦	被保険者証発行	○介護予防ケアマネジメント依頼届出書の提出があった被保険者（事業対象者）に対して、被保険者証及び負担割合証を発行する。
⑧	介護予防ケアマネジメント実施	○地域包括支援センターは、被保険者（事業対象者）に対してアセスメントし、結果に基づきプラン(案)の作成、サービス担当者会議の開催※、被保険者（事業対象者）の同意を得てプランを交付する。

2 事業対象者に該当する基準

No.	質問項目	回答 (いずれかに○)		事業該当者に該当する基準	
1	バスや電車で一人で外出していますか	0. はい	1. いいえ		
2	日用品の買物をしていますか	0. はい	1. いいえ		
3	預貯金の出し入れをしていますか	0. はい	1. いいえ		
4	友人の家を訪ねていますか	0. はい	1. いいえ		
5	家族や友人の相談にのっていますか	0. はい	1. いいえ		
6	階段を手すりや壁をつたわずに昇っていますか	0. はい	1. いいえ		
7	椅子に座った状態からなにもつかまらずに立ち上がっていますか	0. はい	1. いいえ	運動機能の低下 3項目以上に該当	複数の項目に支障 10項目以上に該当
8	15分くらい続けて歩いていますか	0. はい	1. いいえ		
9	この1年間に転んだことがありますか	1. はい	0. いいえ		
10	転倒に対する不安は大きいですか	1. はい	0. いいえ		
11	6か月間で2～3kg以上の体重減少がありましたか	1. はい	0. いいえ	低栄養状態 2項目以上に該当	
12	BMIが18.5未満である 身長 _____ cm 体重 _____ kg (BMI _____)	1. はい	0. いいえ		
13	半年前に比べて固いものが食べにくくなりましたか	1. はい	0. いいえ	口腔機能の低下 2項目以上に該当	
14	お茶や汁物等でむせることがありますか	1. はい	0. いいえ		
15	口の渇きが気になりますか	1. はい	0. いいえ		
16	週に1回以上は外出していますか	0. はい	1. いいえ	閉じこもり No.16に該当	
17	昨年と比べて外出の回数が減っていますか	1. はい	0. いいえ		
18	周りの人から「いつも同じことを聞く」などの物忘れがある言われますか	1. はい	0. いいえ	認知機能の低下 1項目以上に該当	
19	自分で電話番号を調べて、電話をかけることをしていますか	0. はい	1. いいえ		
20	今日が何月何日かわからない時がありますか	1. はい	0. いいえ		
21	(ここ2週間) 毎日の生活に充実感がない	1. はい	0. いいえ	うつ病の可能性 2項目以上に該当	
22	(ここ2週間) これまで楽しんでやれていたことが楽しめなくなった	1. はい	0. いいえ		
23	(ここ2週間) 以前は楽にできていたことが今ではおっくうに感じられる	1. はい	0. いいえ		
24	(ここ2週間) 自分が役に立つ人間だと思えない	1. はい	0. いいえ		
25	(ここ2週間) わけもなく疲れたような感じがする	1. はい	0. いいえ		

3 基本チェックリストについての考え方

No.	質問項目	質問項目の趣旨
1～5の質問項目は、日常生活関連動作について尋ねています。		
1	バスや電車で一人で外出していますか	家族等の付き添いなしで、1人でバスや電車を利用して外出しているかどうかを尋ねています。バスや電車のないところでは、それに準じた公共交通機関に置き換えて回答してください。なお、1人で自家用車を運転して外出している場合も含まれます。
2	日用品の買物をしていますか	自ら外出し、何らかの日用品の買い物を適切に行っているかどうか（例えば、必要な物品を購入しているか）を尋ねています。頻度は、本人の判断に基づき回答してください。電話での注文のみで済ませている場合は「いいえ」となります。
3	預貯金の出し入れをしていますか	自ら預貯金の出し入れをしているかどうかを尋ねています。銀行等での窓口手続きも含め、本人の判断により金銭管理を行っている場合に「はい」とします。家族等に依頼して、預貯金の出し入れをしている場合は「いいえ」となります。
4	友人の家を訪ねていますか	友人の家を訪ねているかどうかを尋ねています。電話による交流や家族・親戚の家への訪問は含みません。
5	家族や友人の相談にのっていますか	家族や友人の相談にのっているかどうかを尋ねています。面談せずに電話のみで相談に応じている場合も「はい」とします。
6～10の質問項目は、運動器の機能について尋ねています。		
6	階段を手すりや壁をつたわずに昇っていますか	階段を手すりや壁をつたわずに昇っているかどうかを尋ねています。時々、手すり等を使用している程度であれば「はい」とします。手すり等を使わずに階段を昇る能力があっても、習慣的に手すり等を使っている場合には「いいえ」となります。
7	椅子に座った状態からなにもつかまらずに立ち上がっていますか	椅子に座った状態から何もつかまらずに立ち上がっているかどうかを尋ねています。時々、つかまっている程度であれば「はい」とします。
8	15分くらい続けて歩いていますか	15分くらい続けて歩いているかどうかを尋ねています。屋内、屋外等の場所は問いません。
9	この1年間に転んだことがありますか	この1年間に「転倒」の事実があるかどうかを尋ねています。
10	転倒に対する不安は大きいですか	現在、転倒に対する不安が大きいかどうかを、本人の主観に基づき回答してください。

11・12の質問項目は、低栄養状態かどうかについて尋ねています。

11	6か月間で2～3kg以上の体重減少がありましたか	6か月間で2～3kg以上の体重減少があったかどうかを尋ねています。6か月以上かかって減少している場合は「いいえ」となります。
12	BMIが18.5未満である 身長、体重、BMI	身長、体重は、整数で記載してください。 体重は1か月以内の値を、身長は過去の測定値を記載して差し支えありません。

13～15の質問項目は、口腔機能について尋ねています。

13	半年前に比べて固いものが食べにくくなりましたか	半年前に比べて固いものが食べにくくなったかどうかを尋ねています。半年以上前から固いものが食べにくく、その状態に変化が生じていない場合は「いいえ」となります。
14	お茶や汁物等でむせることがありますか	お茶や汁物等を飲む時に、むせることがあるかどうかを、本人の主観に基づき回答してください。
15	口の渇きが気になりますか	口の中の渇きが気になるかどうかを、本人の主観に基づき回答してください。

16・17の質問項目は、閉じこもりについて尋ねています。

16	週に1回以上は外出していますか	週によって外出頻度が異なる場合は、過去1ヵ月の状態を平均してください。
17	昨年と比べて外出の回数が減っていますか	昨年の外出回数と比べて、今年の外出回数が減少傾向にある場合は「はい」となります。

18～20の質問項目は、認知症について尋ねています。

18	周りの人から「いつも同じことを聞く」などの物忘れがある言われますか	本人は物忘れがあると思っても、周りの人から指摘されることがない場合は「いいえ」となります。
19	自分で電話番号を調べて、電話をかけることをしていますか	何らかの方法で、自ら電話番号を調べて、電話をかけているかどうかを尋ねています。誰かに電話番号を尋ねて電話をかける場合や、誰かにダイヤルをしてもらい会話だけする場合には「いいえ」となります。
20	今日が何月何日かわからない時がありますか	今日が何月何日かわからない時があるかどうかを、本人の主観に基づき回答してください。月と日の一方しか分からない場合には「はい」となります。

21～25の質問項目は、うつについて尋ねています。

21	(ここ2週間) 毎日の生活に充実感がない	ここ2週間の状況を、本人の主観に基づき回答してください。
22	(ここ2週間) これまで楽しんでやれていたことが楽しめなくなった	
23	(ここ2週間) 以前は楽にできていたことが今ではおっくうに感じられる	
24	(ここ2週間) 自分が役に立つ人間だと思えない	
25	(ここ2週間) わけもなく疲れたような感じがする	