



15. 意識がないとき

②119番とAEDを依頼

★あなた一人のときは、まず119番しましょう



様子がおかしい

①声をかけながら足の裏を叩く

幼児は成人と同じで、両肩をやさしく叩く

反応がない又は判定困難(分からない)

③胸とお腹を見る

ちゃんと息をしていない又は判定困難(分からない)

必ず胸骨圧迫 できれば人工呼吸

30回:2回

到着次第AEDパッド装着

泣き出すか、救急隊と交替するまで続けましょう

日本小児呼吸器学会「気道異物事故予防ならびに対応パンフレット」より引用
※イラストについては一部修正しています

AEDの使用

AEDが到着したら、電源を入れ、電極パッドを装着します
AEDの音声ガイダンスにしたがって操作してください
※AED(自動体外式除細動器)とは…突然の心停止から命を救うための救命機器(けいれんを起こした状態の心臓に電気ショックを与え、正常な状態に戻す機器)です



医療機関の調べ方

1.まずは、ホームページにアクセス

医療ネットさめき

検索

香川県内の医療機関や薬局が検索できる香川県が提供する情報サイトです

画面中央のアイコンをクリック



2 あなたのお近くの医療機関をさがす

色々な条件で医療機関をさがす

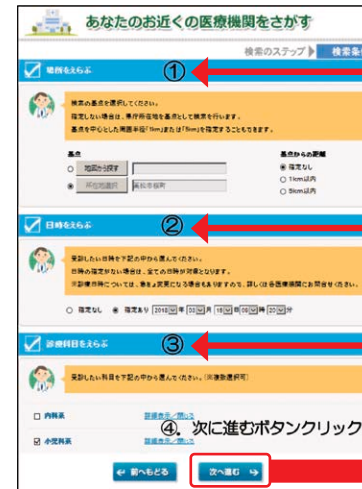
あなたのお近くの薬局をさがす

3 休日当番医をさがす

休日当番薬局 ※香川県薬剤師会へのリンク

2.地区・日時・診療科目を指定して検索

3.休日当番医を調べる



- ①. 場所をえらぶ
所在地選択をえらび、検索の基点を設定
- ②. 日時をえらぶ
指定ありにチェック(日時を指定)
- ③. 診療科目をえらぶ
受診する診療科目にチェック



監修 高松市医師会、高松市歯科医師会、高松市薬剤師会、香川県看護協会

編集・発行 高松市保健所 保健対策課地域医療対策室
〒760-0074 高松市桜町一丁目10番27号

TEL 087-839-3805

FAX 087-839-2864

