

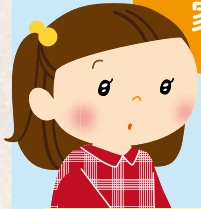
下水道のこと、もっと知りたい!

あれこれ質問箱

いつもはあまり気にしていない下水道には、知らないことが、まだまだいっぱい。ここでは、みんなからよくある質問にお答えします。

Question 1

毎日、どれくらいの水を家から流しているの?



Answer



家庭から出る水の量は、1人あたり約223L。4人家族になると1日約892Lの量を流しているんだ。
 私たちが普通に暮らしているだけでも、それだけの水をよこしているんだね。



約111本ぶん!

Question 2

マンホールは何のためにあるの?



Answer



マンホールから、人が入って下水道管の点検や清掃をするためだよ。ふたが丸いのは、どんな方向に向いても下に落ちないようにするためなんだよ。高松市のマンホールには、いろいろな絵が描かれているよ。探してみよう!



屋島源平合戦の物語が描かれたマンホール

Question 3

下水道管の長さや大きさはどれくらいなの?



Answer

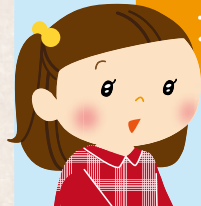


高松市の下水道管をすべてつなげると、あさひかわ約1,360km。これは、直線の距離で高松から旭川まで届くほどの長さなんだ。また、管の大きさは、直径15cmから直径3.5mくらいのものであるよ。大雨の時などに大量の雨水を川に流すためには、大きい管が必要なんだ。



Question 4

下水処理場ではたらく微生物の大きさはどれくらいなの?



Answer



一番小さいものは1μm(1000分の1mm)で、そのほかは50~100μmくらい。どれも小さいので、顕微鏡でないと見ることができないんだ。人間が富士山だとすると、一番小さい微生物は米粒くらいの大きさになるんだよ。



高松市上下水道局

〒760-8514 高松市番町一丁目10-14 TEL 087-839-2711 FAX 087-839-2710

メールアドレス kigyousoumu@city.takamatsu.lg.jp ホームページ <http://www.city.takamatsu.kagawa.jp/691.html>