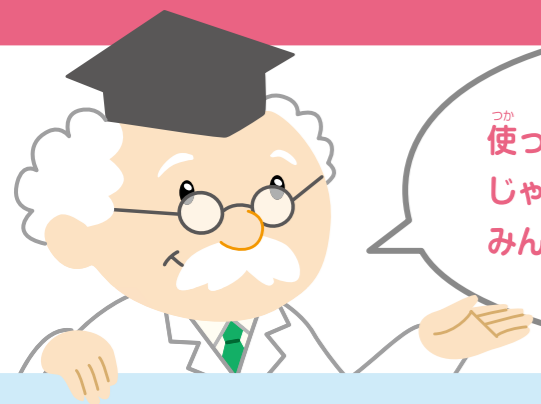


わたしたちにできること

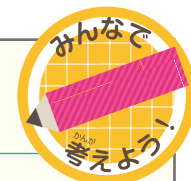


使った後の水をきれいにしてくれる下水道じゃが、なんでもかんでも流してはいかんぞ。みんなに守ってほしいことがあるんじゃ。



私たちひとりひとりが気をつけることで、下水道がしっかり役目を果たせて、街や暮らしを守ることができるんだね。

わたしたちに何ができるかな？



1 食べ残しや小さなごみは捨てないで！

✕ ちょっとだけだし流しちゃお

○ 残さないようきちんと食べよう！

ポイッ

さんかくコーナーなどでごみを受け取り、直接流さないようにしましょう！

2 お皿の油やよごれは流さないで！

✕

○

油やよごれを布や紙などでふき取り、流さないようにしましょう！

3 水洗トイレはごみ箱ではないよ！

✕ いらねっ

○

水に溶けないものを流すと、管が詰まってしまうよ！トイレトペーパー以外は流さないで！

4 シャンプーなどの洗剤は使いすぎないで！

✕ 泡ブクブクで楽しいな～

○

洗剤を使いすぎると水がひどくよごれてしまうよ。微生物も弱ってしまうから必要な量だけ使うようにしましょう！

浄化槽 下水処理場

5 道路の溝などにゴミを捨てないで！

✕ 溝に捨てちゃえ！

○

ごみがたまると雨水が流れずにあふれてしまうぞ！

道路の溝は雨水を流す大切な役割があるんだ。ごみを捨てないでね！

✕ ごみは必ずごみ箱へ！

○

家の庭にある溝も同じ！ごみや砂を捨てないようにしよう！

あっ！水をきれいにしてくれる微生物たちが…！

下水道ものしりMEMO

よごれた水を流すと、魚が住めるくらいきれいにするには、これくらいの水が必要なんだ。

| 流すもの | 必要な水の量 | お風呂の容量 |
|------------------------|-------------|----------|
| しょうゆ大さじ1杯 (15mL) を流すと… | 約500Lの水が必要 | お風呂2.5杯分 |
| みそ汁1杯 (180mL) を流すと… | 約1400Lの水が必要 | お風呂7杯分 |
| 牛乳1本 (200mL) を流すと… | 約2200Lの水が必要 | お風呂11杯分 |

●できるだけ、よごれた水を流さないことが大切だね●

