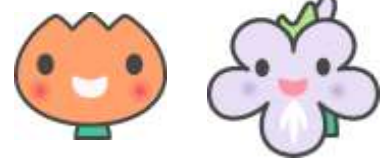




休日保育一覧表



勤務などで休日に保育ができないときは、お子さんを保育所でお預かりしています。

(R6.4.1 現在)

高松第二保育園

tel: 821-9347

住 所: 高松市御坊町2番地2

対象児童: 満1歳児~就学前児童

備考: 利用前の登録要

出欠は利用前夜の19:00までに連絡

【保育時間・利用料】

- ・8:30~17:30 (昼食・おやつ・水筒要)
- ・認可保育施設を利用している児童 無料
- ※登録制(年度ごとに更新)

さくら木太保育園

tel: 802-8080

住 所: 高松市木太町5113-15

対象児童: 1歳児クラス~就学前児童

備考: 新規登録者は要相談

さくら伏石保育園にて合同実施

さくら伏石保育園

tel: 867-1100

住 所: 高松市伏石町2135-3

対象児童: 1歳児クラス~就学前児童

備考: 新規登録者は要相談のため、保育園にお問い合わせ下さい。

【保育時間・利用料】

- ・8:30~17:30
- ・認可保育施設を利用している児童 無料
- ※登録制(年度ごとに更新)

さくら太田保育園

tel: 868-3700

住 所: 高松市太田下町3032-1

対象児童: 1歳児クラス~就学前児童

備考: 新規登録者は要相談

さくら伏石保育園にて合同実施

利用料や申し込み方法等の詳しい内容については、各保育所へお問い合わせください。

高松市役所

こども保育教育課

tel: 839-2358

