

第11回

本人のつどい

はなみずきの会

きーまい ひだまりカフェ

日時

令和8年6月6日(土) 10時～12時

場所

きーまい新田

住所) 高松市新田町甲879-1

電話) **087-884-0678**

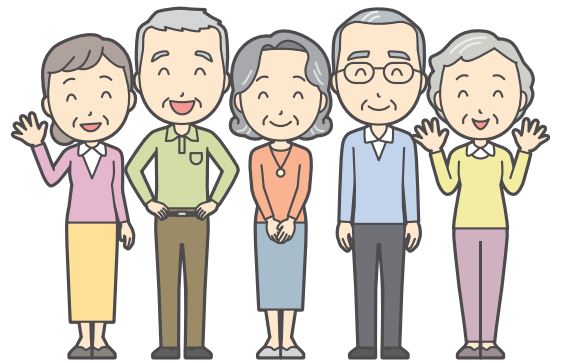
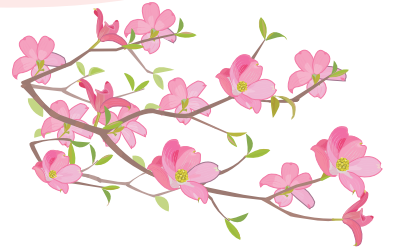
※地図は裏面をご覧ください

対象者

認知症ご本人、そのご家族

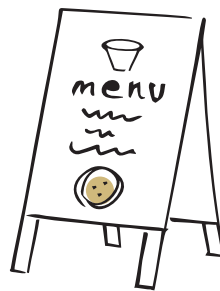
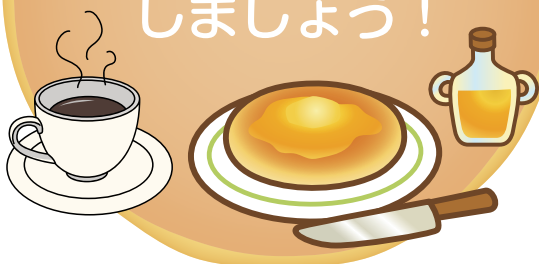
参加費

飲み物代 100円



みんな大好き!!

みんなで
ホットケーキを
手作り
しましょう!



美味しくいただきながら、
楽しくおしゃべりを!
卓球・麻雀など・・・
お楽しみに～



『はなみずきの会』になりました!

本人のつどいとは・・・認知症のご本人同士が主になって、自らの体験や希望、必要としていることを語り合い、自分たちのこれからのよりよい暮らし、暮らしやすい地域の在り方を一緒に話し合う場として開催します。

『はなみずき』の花言葉は、穏やかな心・永続性

問い合わせ
お申し込み先

きーまいひだまりカフェ TEL 087-884-0678

高松市地域包括支援センター TEL 087-839-2811

きーまい ひだまりカフェ

住所) 高松市新田町甲879-1

電話) 087-884-0678

※ 「きーまい ひだまりカフェ」は高松市に登録されている
認知症カフェです。

Map

