

まいにち健康チャレンジ!

マイチャレかがわ!

企業対抗戦を開催します!



期間 (1回目) 令和7年10月1日～10月31日
 (2回目) 令和8年 1月1日～ 1月31日

ルール 対抗戦期間中のグループの **平均歩数** で競います。

① 10人以上 ② 5人～9人

①② 上位5グループには賞状を贈呈します。



※参加にあたり、事前にアプリのダウンロードと企業登録が必要です。

1回目: 9月24日まで、2回目: 12月23日まで。

(一度企業登録いただくと、次回からは自動的に企業対抗戦にエントリーされます。昨年度までに登録いただいた場合も同様です。)

大塚製薬株式会社及び日本生命保険相互会社から協賛があり、商品をご提供いただくため、企業対抗戦の副賞として配布予定です。

※詳細については随時HP・アプリ内でお知らせします。



日本生命保険相互会社

企業登録手順

香川県が提供する**無料アプリ**です。
さあ、**今すぐ!ダウンロード!!**

※通信料金は別途のご負担となります。



QRコード読み取り
アプリが無い方



- ストアから「マイチャレかがわ」で検索
- お使いのスマートフォンのアプリストアから「QR」で検索して、読み取りアプリをダウンロードしてからご利用ください。

「マイチャレ
かがわ!!」
HPはこちら▶



①グループ

アプリで企業登録できるのは香川県内に事業所のある企業・団体に限ります。

②申込

企業・団体の担当者様は香川県健康政策課宛にメールで申込※

③申込完了

返信に記載された「企業コード」「パスワード」をグループ員にお知らせ

④登録手続き

グループ員は「企業コード」「パスワード」を使って各自のアプリで企業登録※

※宛先

メールタイトルに「マイチャレかがわ」と記載いただくとスムーズです。

kenkouseisaku@pref.kagawa.lg.jp

申込内容

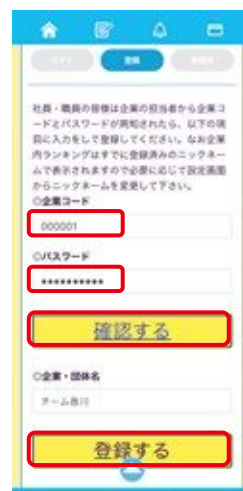
- 1 企業・団体名
原則「企業・会社名」または「企業・会社名+所属名」としてください。
例(株)うどん、けんこう会社総務課
- 2 担当者所属・職・氏名
- 3 電話番号
- 4 グループの人数(5人以上、見込み可)



ビューティフルレタ子

※※「グループ登録」

から右の画面に入り、「企業コード」「パスワード」を入力。最後に「登録する」ボタンを押下



今後開催予定のイベント

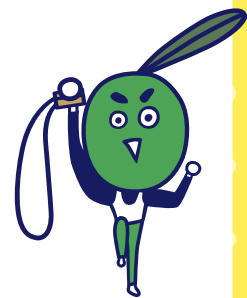
詳細、申し込み方法については、アプリ・ホームページにて随時お知らせいたします。



チーム対抗戦

期間 (1回目)令和7年 9月1日～ 9月30日
(2回目)令和7年12月1日～12月31日

ルール 家族や友達等で3～5人のチームを作り、平均歩数を競います。



※参加にあたり、事前にアプリのダウンロードとチーム登録が必要です。
1回目: 8月31日まで、2回目: 11月30日まで。

★平均歩数が6000歩以上のチームから抽選で各回5チームの合計10チームにギフトカード(各1万円分)をプレゼント



四国4県対抗 ウォーキングイベント 四国対抗戦

期間 令和7年11月1日～11月15日

ルール 四国4県の健康アプリユーザーがそれぞれのアプリで15日間の平均歩数を競います。

※参加にあたり、事前にアプリのダウンロードとチーム登録が必要です。事前登録は10月1日～10月31日まで。

事前登録方法

アプリ内メニューの「グループ登録」→「企業」→「登録」から

「企業コード:000001」

「パスワード:teamkagawa」

を入力し、「確認する」ボタンを押すと、企業団体名の欄に「チーム香川」と表示される。最後に「登録する」ボタンを押す。

(※企業登録機能は1つのアカウントにつき、2企業までしか登録できないため、複数登録されている場合はご注意ください。)

2023年-2024年
連覇中!!



【香川県】
おりぶー



【愛媛県】
イメージアップ
キャラクター
みきちゃん



【高知県】
くろしおくん



【徳島県】
すだちくん



香川県健康福祉部健康政策課

〒760-8570 香川県高松市番町四丁目1番10号

TEL.087-832-3273 (8:30～17:00 平日のみ) FAX.087-806-0230

かがやくけん、かがわけん。

香川県