

平成26年度
高松市病院事業決算の概要

病院局



平成26年度高松市病院事業決算の概要

1 収益的収支（税抜）、現金・預金の状況

（単位：百万円）

区 分		市民病院	塩江分院	香川診療所	全体
収 益	医業収益	4,971	631	228	5,830
	うち一般会計負担金	208	0	0	208
	医業外収益	985	223	91	1,299
	うち一般会計負担金	814	210	87	1,110
	附帯事業収益	0	21	0	21
	特別利益	1	0	2	3
収益合計		5,957	875	321	7,153
費 用	医業費用	6,059	790	294	7,142
	医業外費用	170	22	7	199
	附帯事業費用	0	26	0	26
	特別損失	3,173	514	154	3,842
費用合計		9,402	1,352	455	11,209
純損益		△3,445	△477	△134	△4,056
経常損益		△273	37	17	△218
現金・預金(年度末)		382	267	133	782

※端数処理の関係で、各病院・診療所の合計は、全体と一致しない場合がある。

平成26年度高松市病院事業市民病院決算の概要



2-1 市民病院の収益的収支の前年度比較

(単位:百万円)

区分	収益			費用			差引		
	H26	H25	差引	H26	H25	差引	H26	H25	差引
収益的収支 A	5,957	6,208	△251	9,402	6,204	3,198	△3,445	4	△3,449
会計制度改正影響分 B	136	—	136	2,774	—	2,774	△2,638	—	△2,638
旧会計制度での収益的収支 C=A-B	5,821	6,208	△387	6,628	6,204	424	△807	4	△811
一般会計負担金及び退職給付金	1,022	1,026	△4	328	118	210	694	908	△214
Cにおける実質収支 D	4,799	5,182	△383	6,300	6,086	214	△1,501	△904	△597

生きる力を応援します

△5億97百万円の主な理由

外的要因 1億25百万円

給与改定等 80百万円
消費増税 45百万円

その他 4億72百万円

医業収益減 3億73百万円
減価償却費 37百万円
人員増等 34百万円 など

平成26年度高松市病院事業市民病院決算の概要



2-2 給与費・医業収益・消費増税の状況等

(単位:百万円)

区 分	H26	H25	差引増減
給与費	4,057	3,733	324
(職員数:人)	392	378	14
うち退職給付金	328	118	210
(退職者数:人)	34	22	12
うち給与改定等影響分	約80	—	約80
費用総計	6,628	6,204	424
医業収益	4,971	5,344	△373

※H26の給与費や退職給付金は、旧会計制度の基準で算定しており、賞与引当や退職給付引当を含んでいる。

(単位:%)

区 分	H26	H25	差引増減
費用に占める給与費の割合	61.2	60.2	1.0
給与費対医業収益比率	81.6	69.9	11.7

※給与費対医業収益比率は、総務省の地方公営企業年鑑での算定式を用いていない。

(単位:百万円)

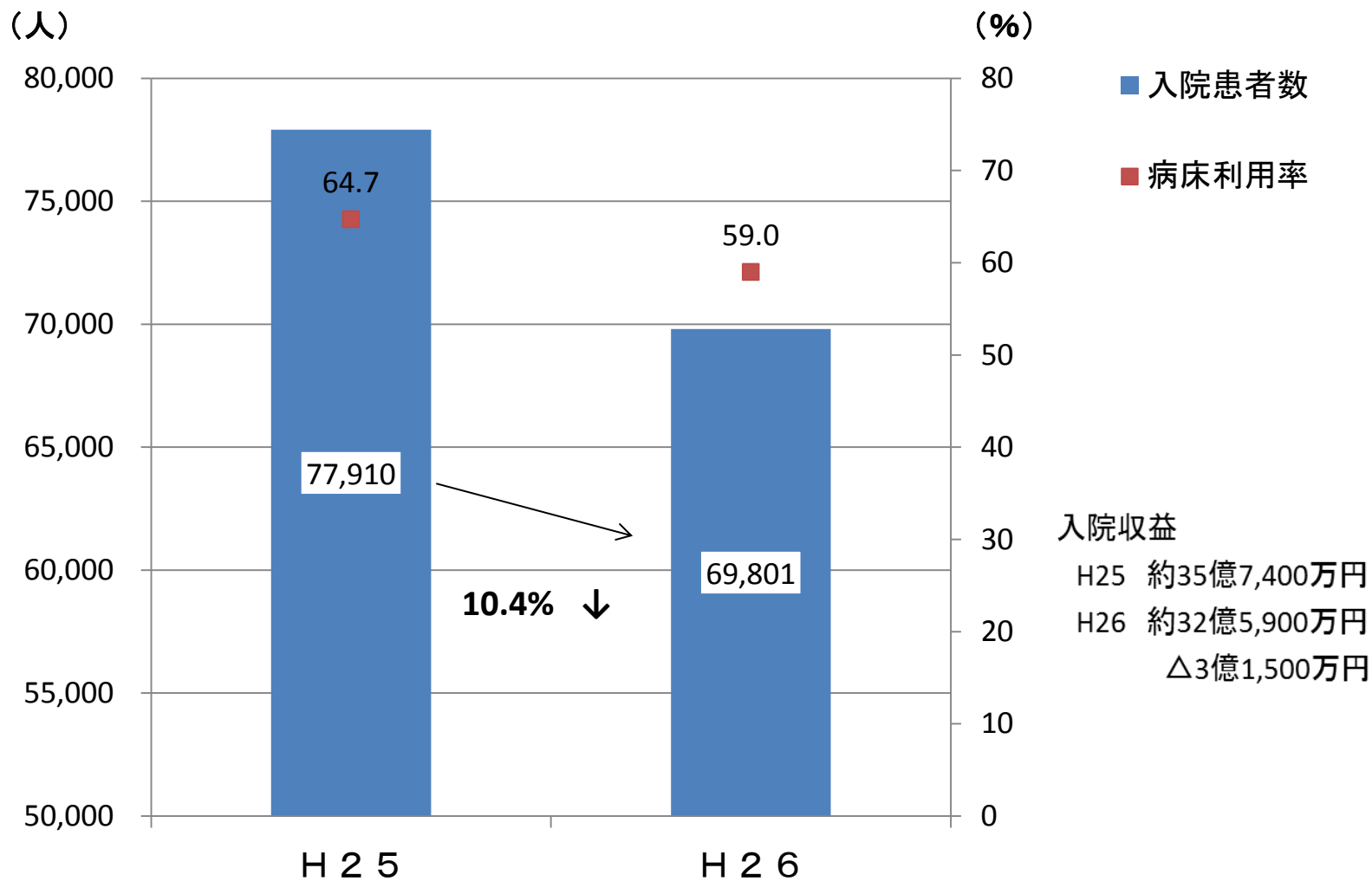
区 分	H26	H25	差引増減
消費増税の影響額(収益的収支)	45	—	45

※消費税は、費用総計に含んでいる。

平成26年度高松市病院事業市民病院決算の概要



3-1 入院患者数と病床利用率（一般病床311床）



生きる力を応援します

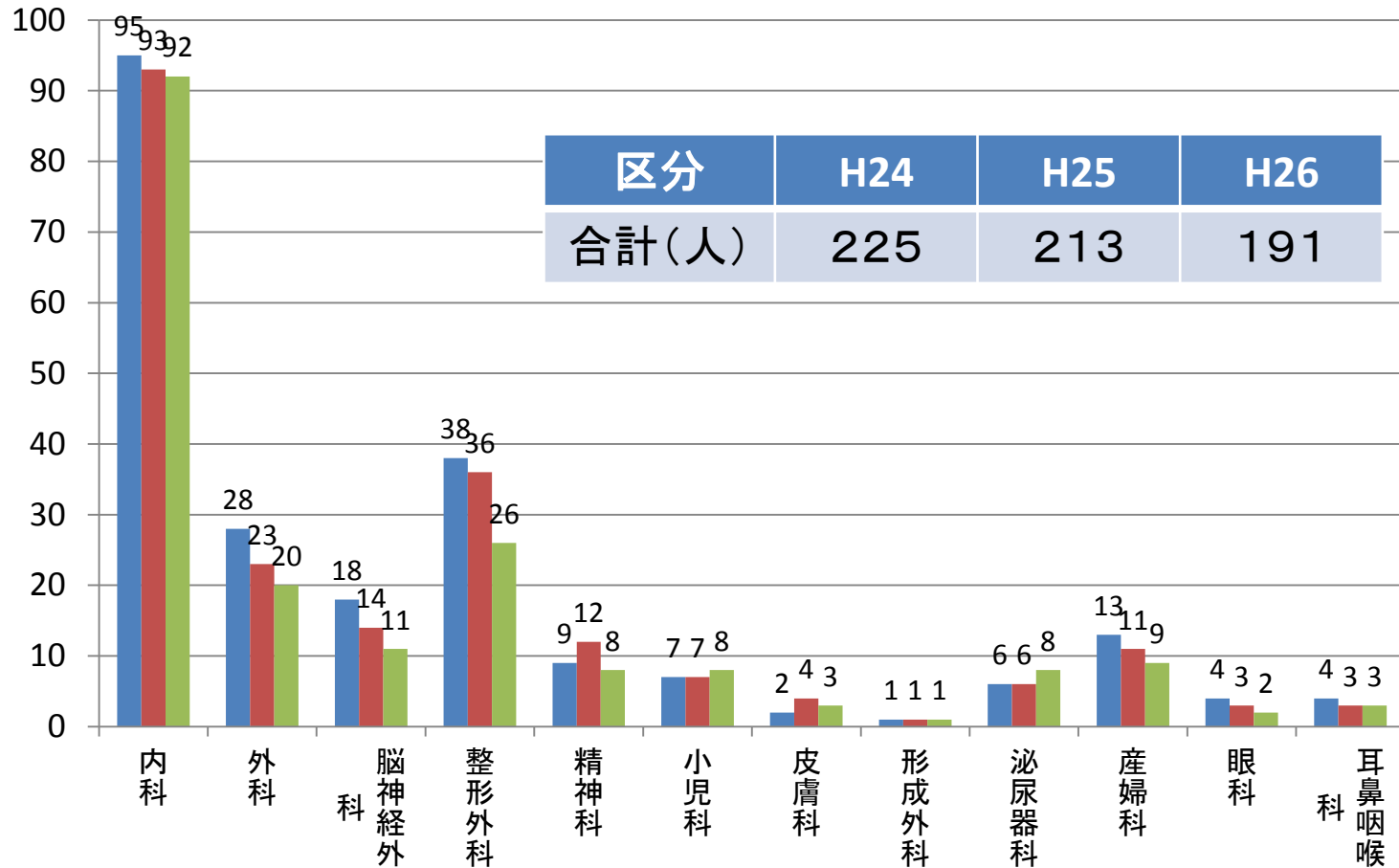


平成26年度高松市病院事業市民病院決算の概要

3-2 診療科別1日当たり入院患者数の推移

(人)

■ H24 ■ H25 ■ H26



生きる力を応援します

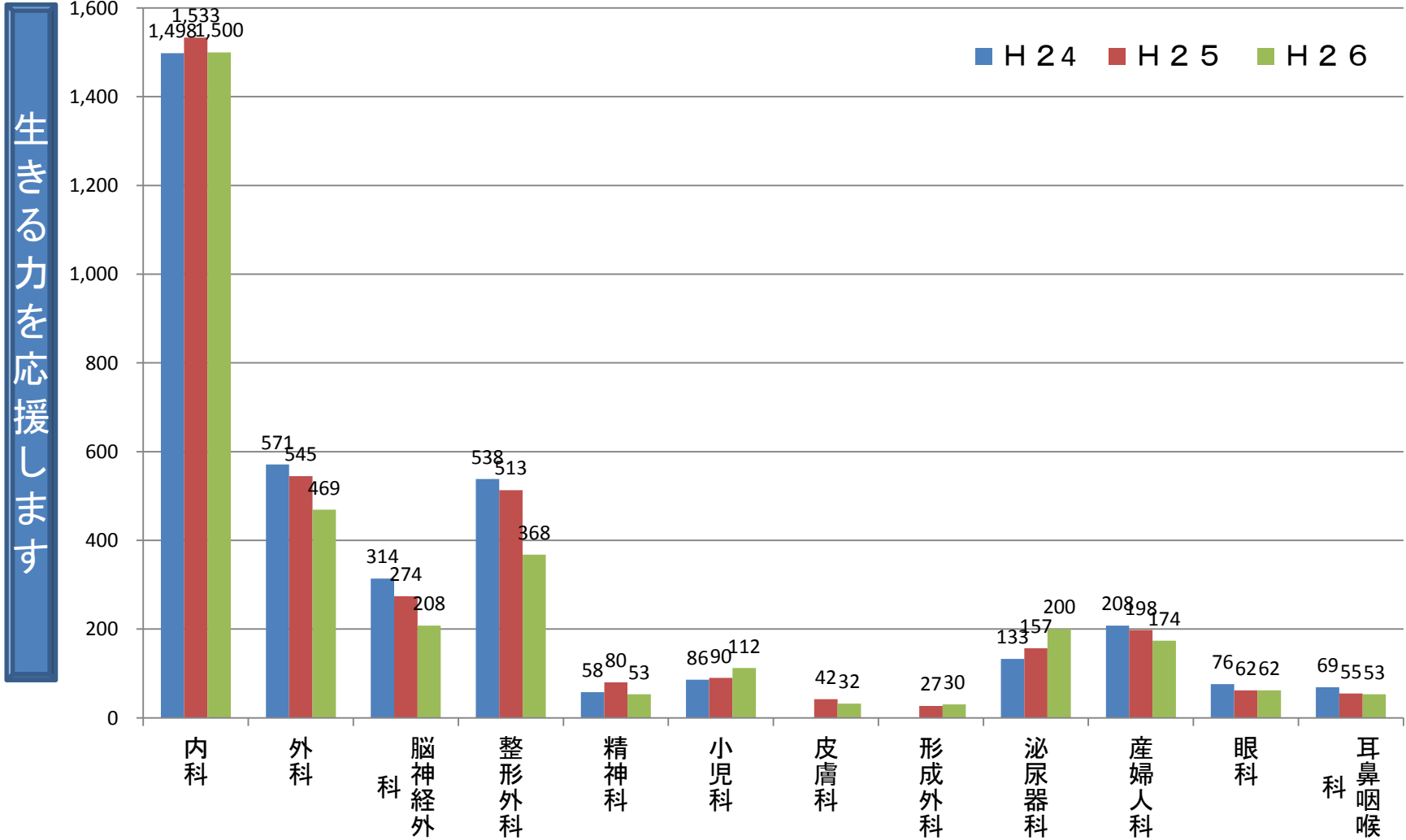
※放射線科、麻酔科等は計上していない。



平成26年度高松市病院事業市民病院決算の概要

3-3 診療科別入院収益の推移

(百万円)



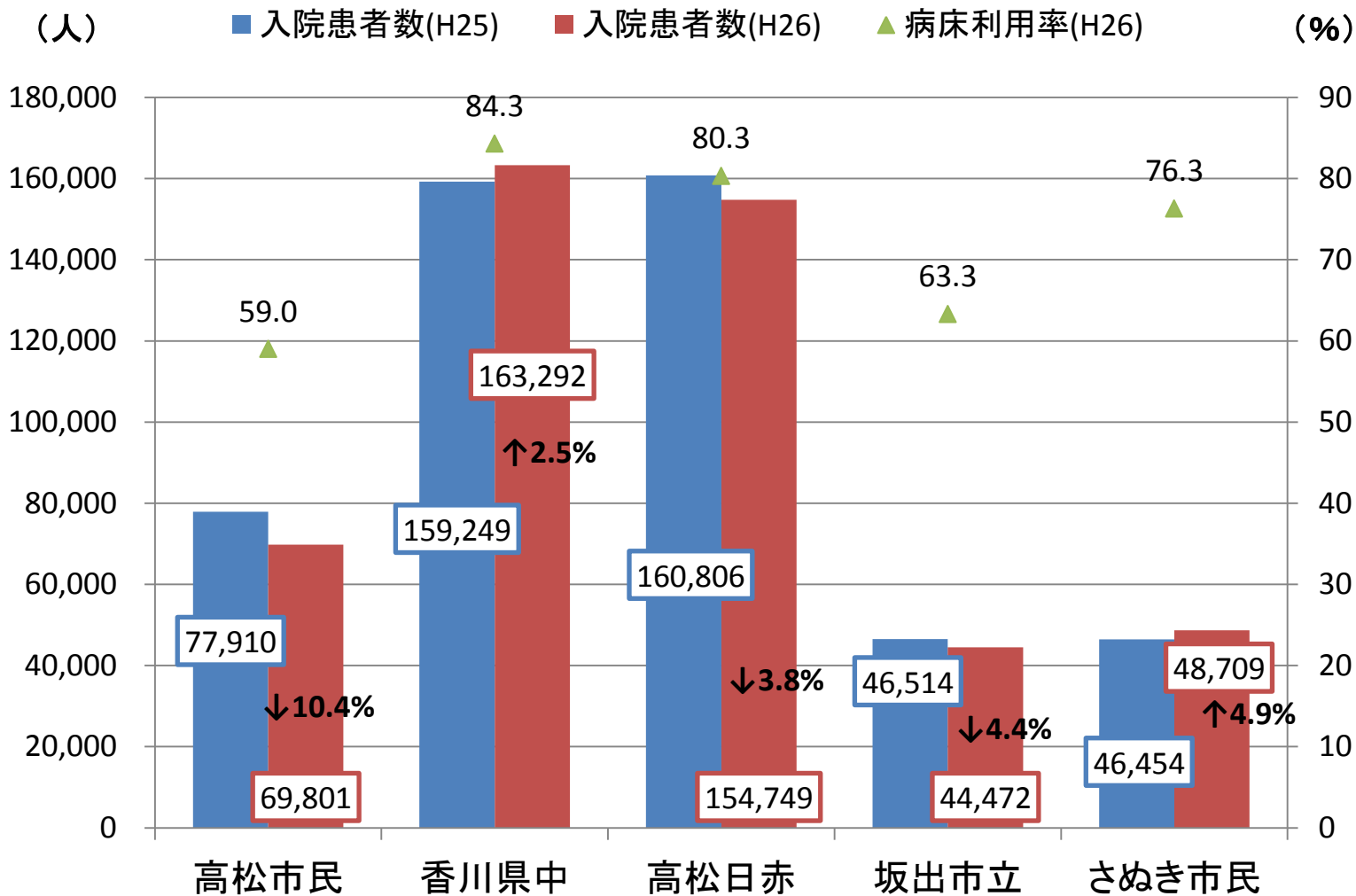
※放射線科、麻酔科等は計上していない。

平成26年度高松市病院事業市民病院決算の概要



4 他院との比較

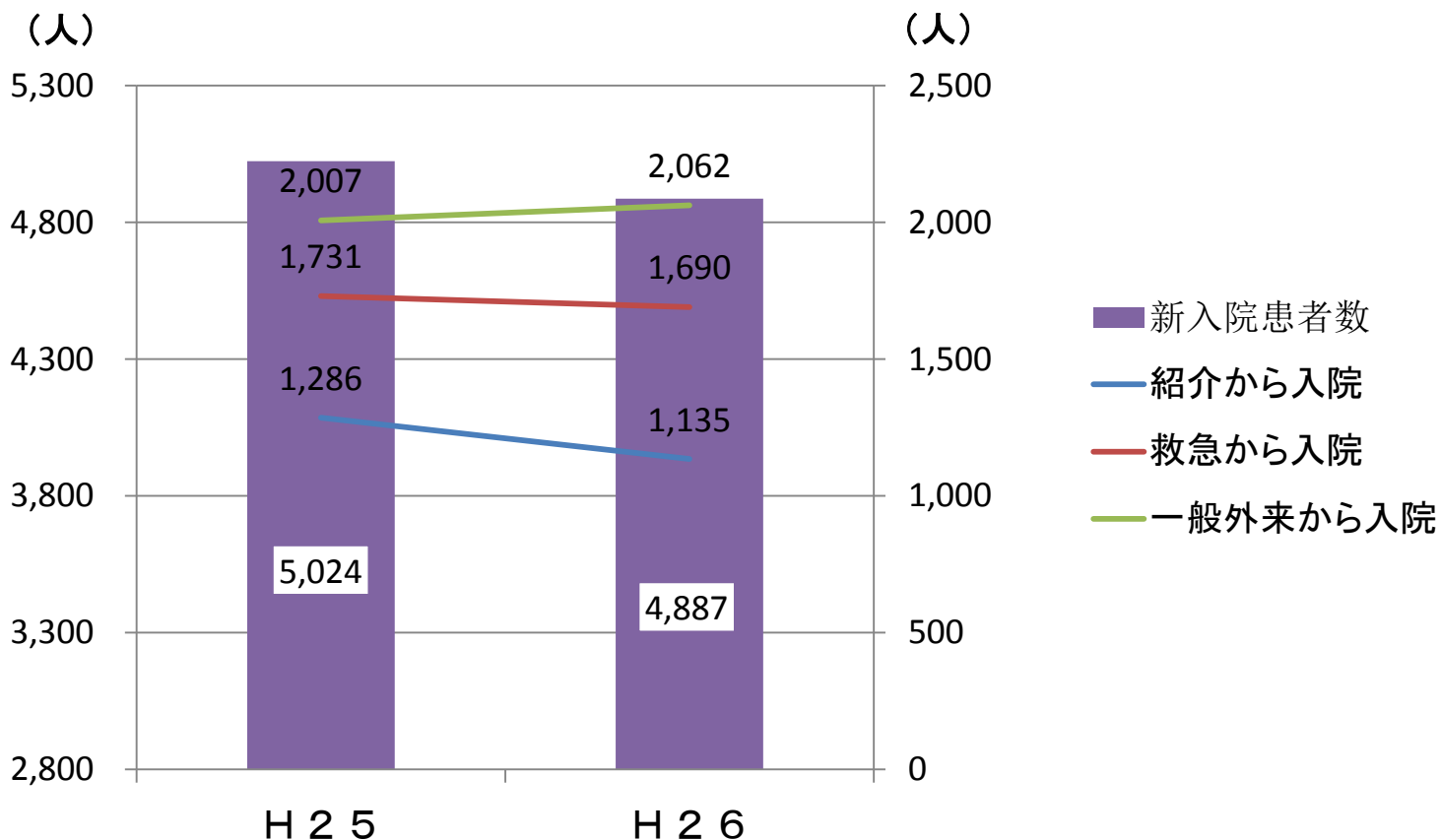
生きる力を応援します



平成26年度高松市病院事業市民病院決算の概要



5 新入院患者数と入院経路別入院数

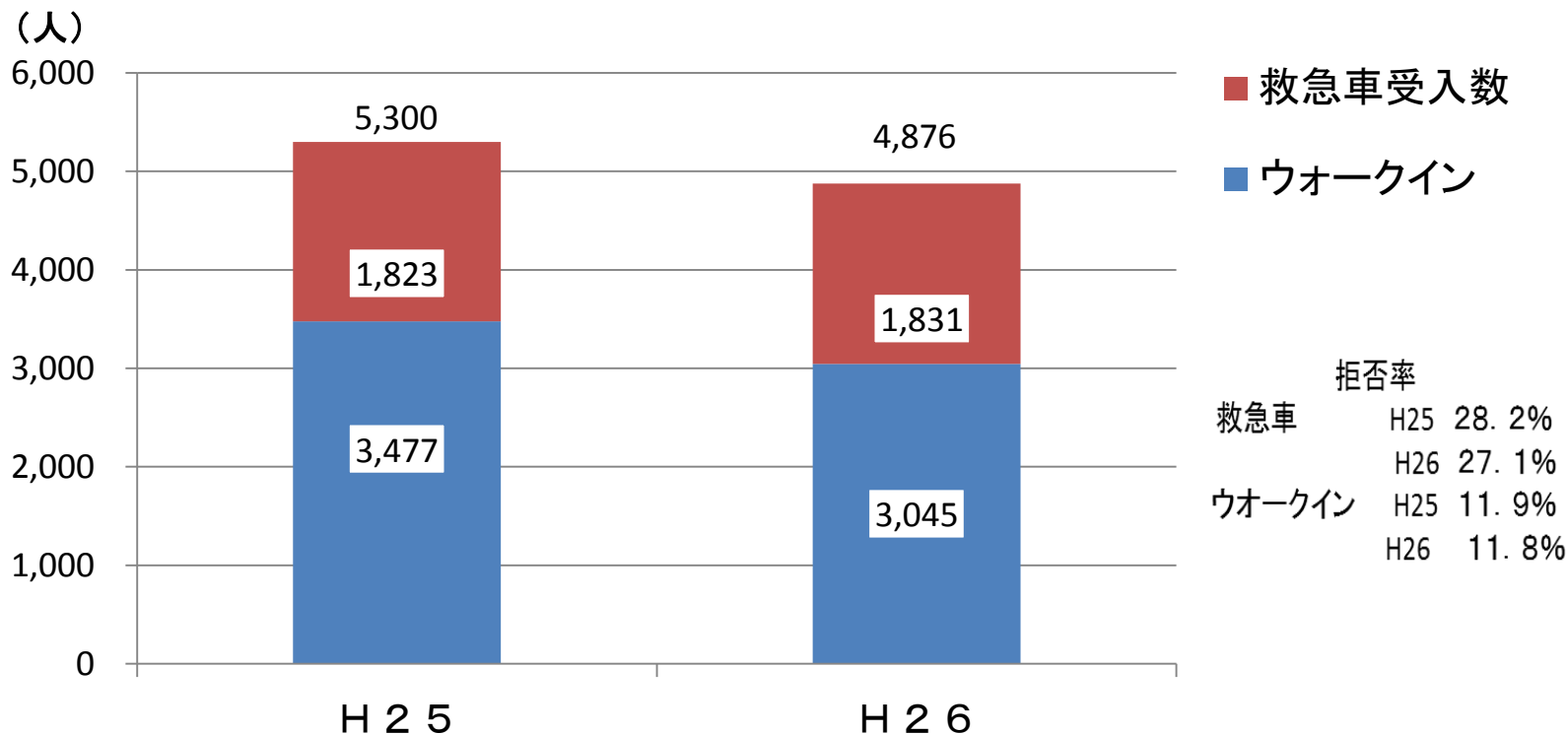


H26の紹介入院患者をH25並みに増やした場合
 $151人 \times 13.6日(平均在院日数) \times 46,700円(単価) = 約9,600万円$

平成26年度高松市病院事業市民病院決算の概要



6 救急患者数



救急車拒否率の低減による入院患者増 27.1%→18%(全国平均)

$2,512人(救急車依頼件数) \times 9.1\% \times 0.6(入院率) \times 13.6日 \times 46,700円 = 約8,700万円$

ウォークイン拒否率の低減による入院患者増 11.8%→5.9%(半減)

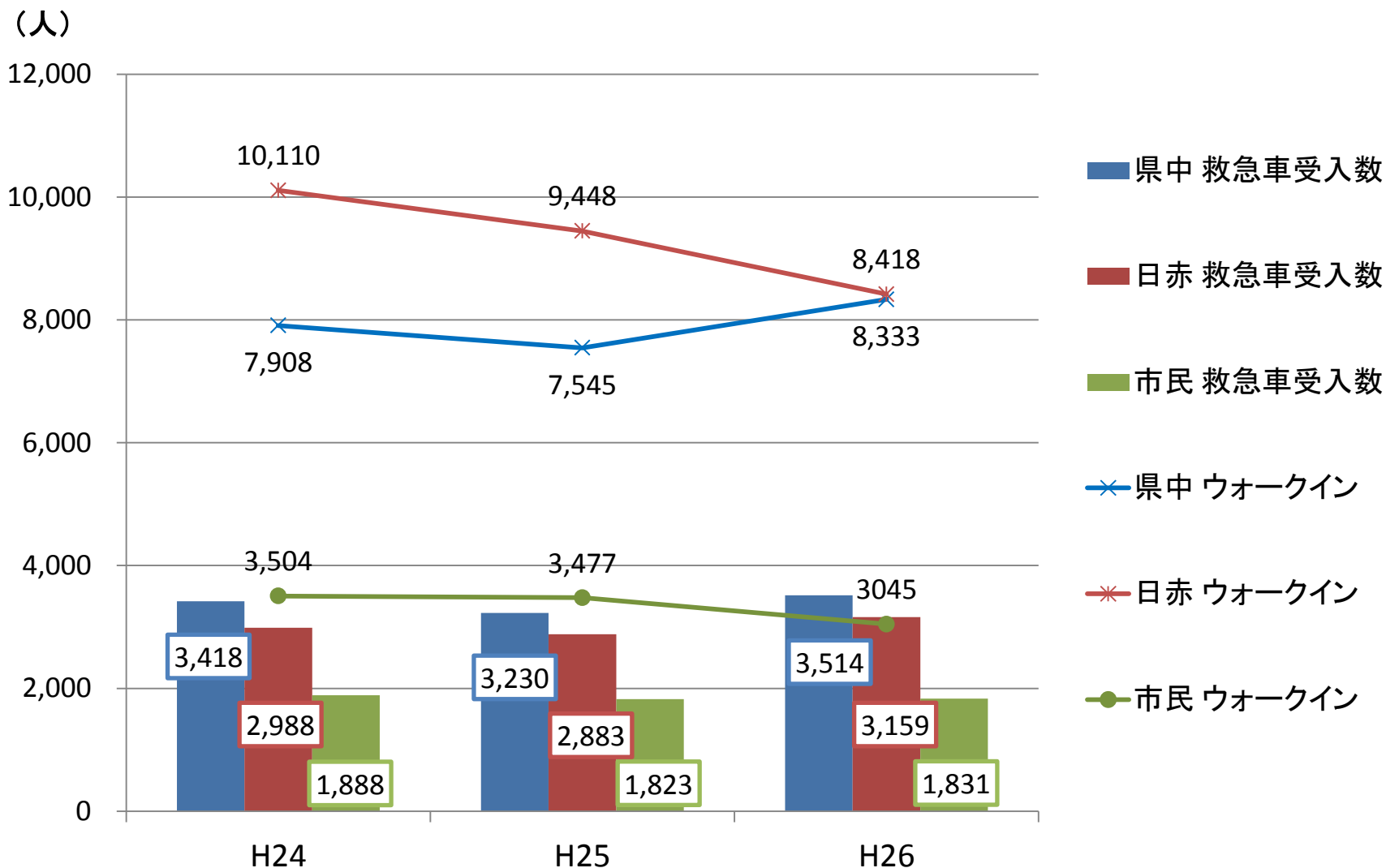
$3,452人(ウォークイン来院者数) \times 5.9\% \times 0.6(入院率) \times 13.6日 \times 46,700円 = 約7,800万円$

平成26年度高松市病院事業市民病院決算の概要



7 救急患者数の他院との比較

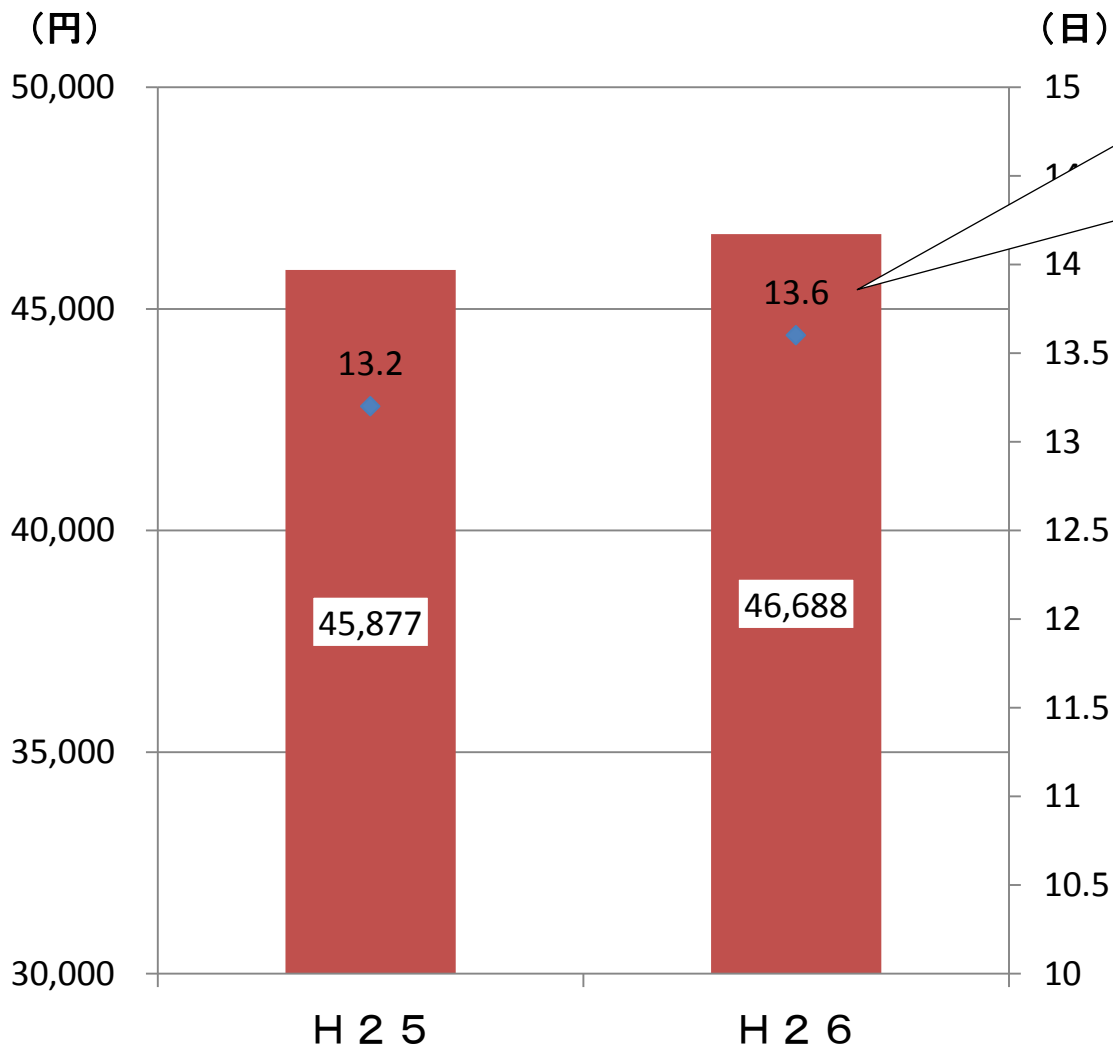
生きる力を応援します



平成26年度高松市病院事業市民病院決算の概要



8 入院診療単価と平均在院日数



26年度の平均在院日数は、短期滞在手術基本料等を算定している患者が、その算定の対象外となったことにより、従来の算定式による日数より0.7日程度長くなった。

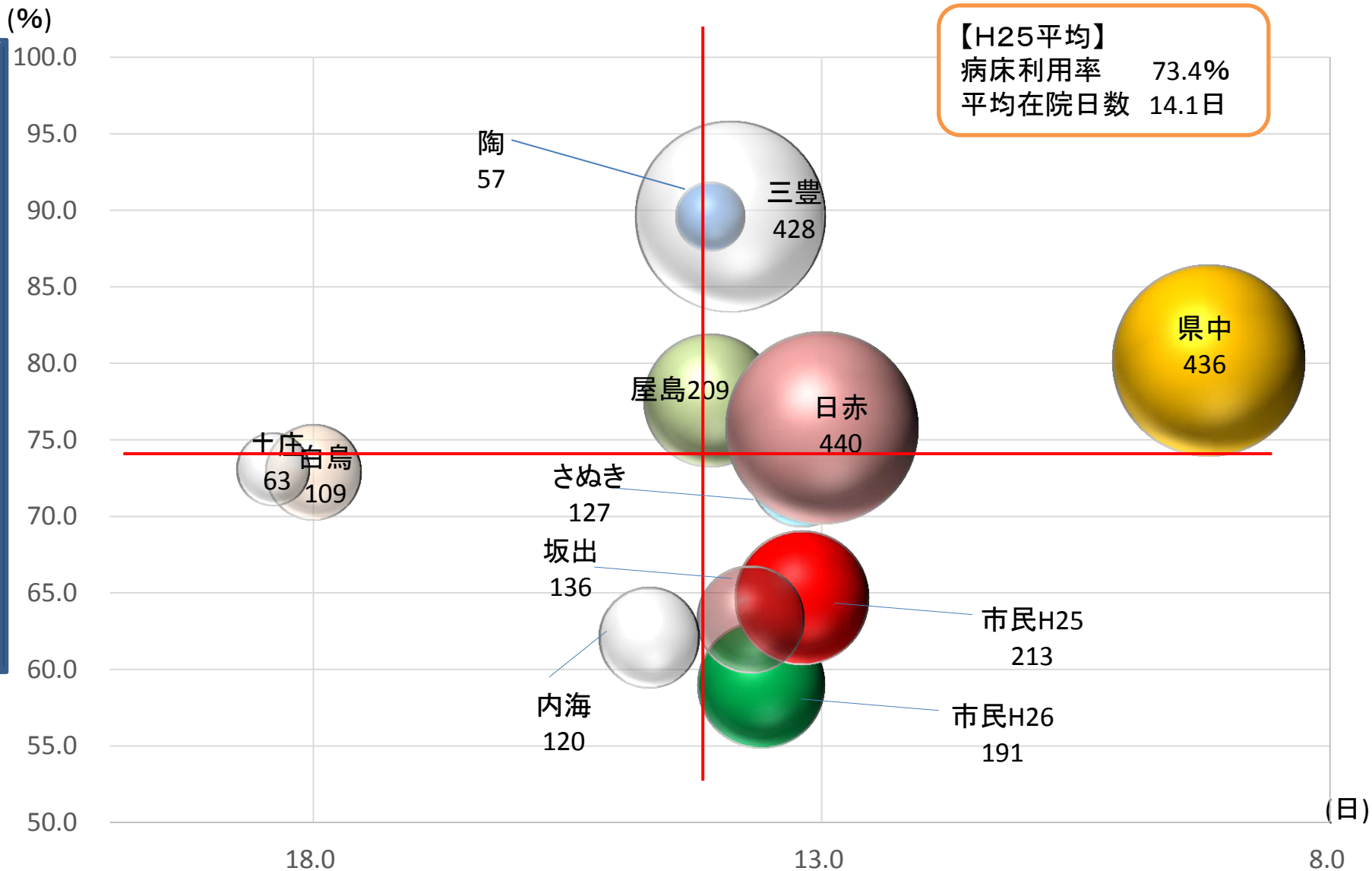
■ 入院診療単価

◆ 平均在院日数

平成26年度高松市病院事業市民病院決算の概要



9 病床利用率・平均在院日数(県内)H25年度



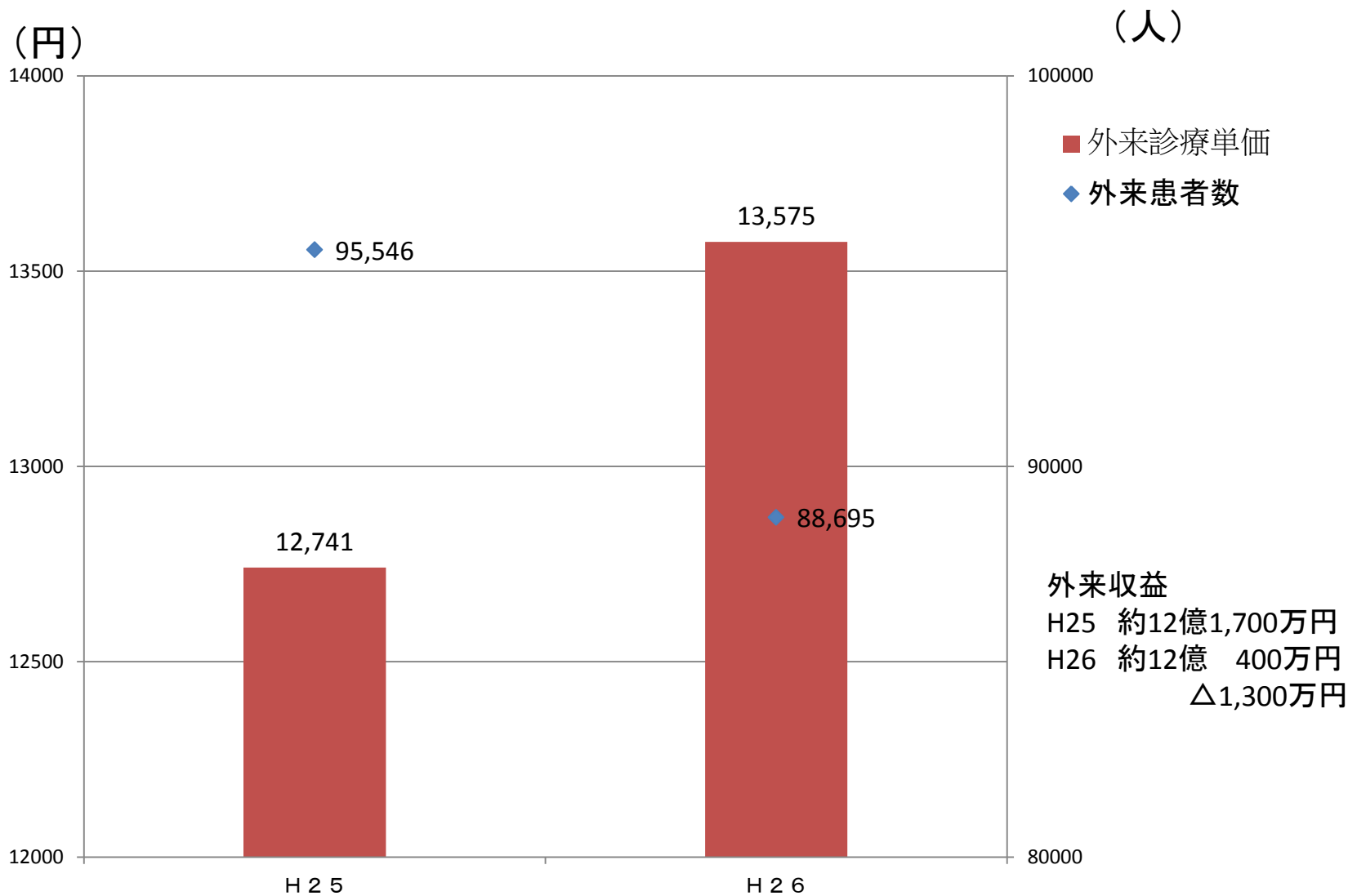
生きる力を応援します

平成26年度高松市病院事業市民病院決算の概要



10-1 外来患者数と外来診療単価

生きる力を応援します



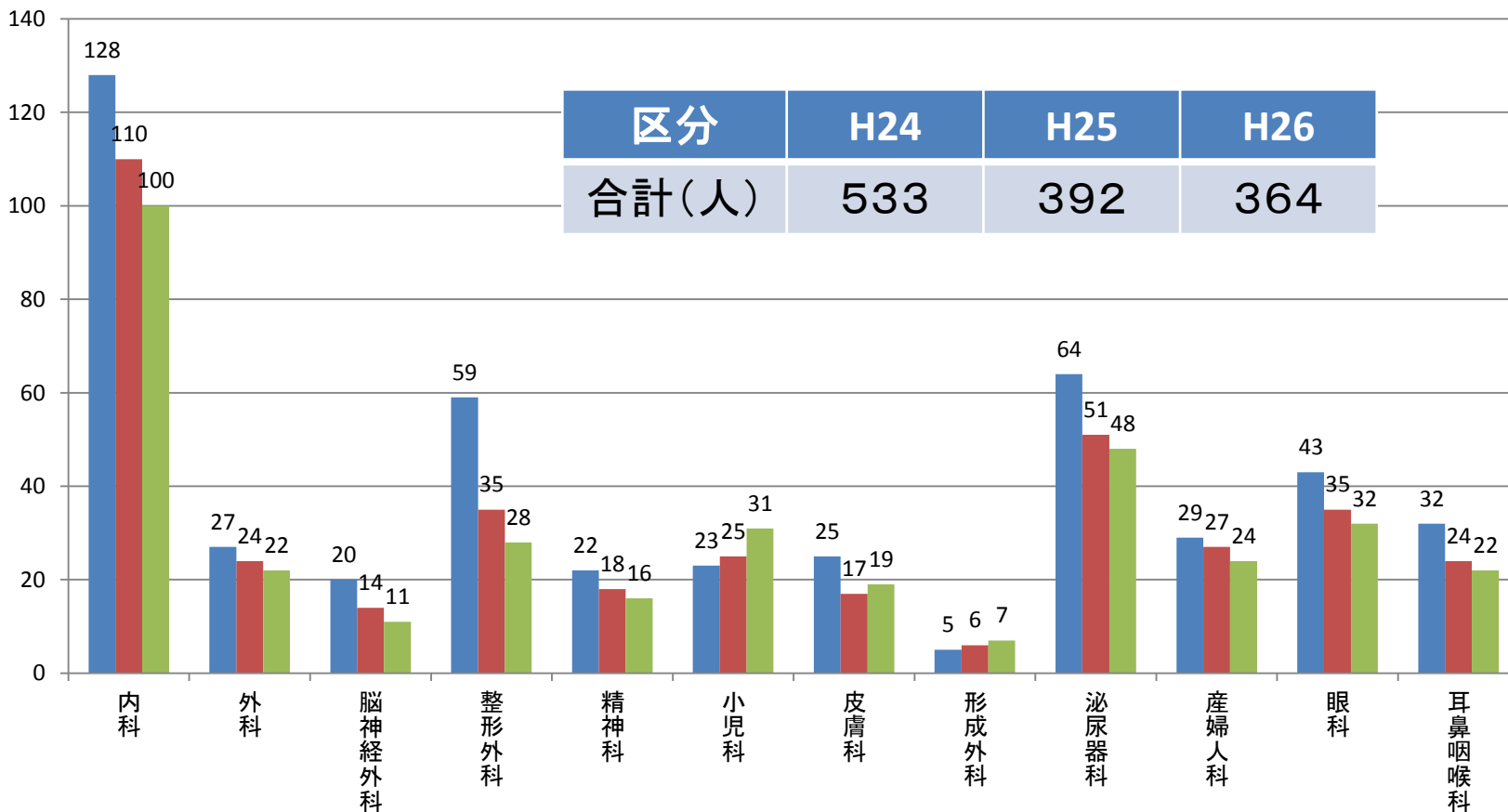
平成26年度高松市病院事業市民病院決算の概要



10-2 診療科別1日あたり外来患者数の推移 (人)

生きる力を応援します

■ H24 ■ H25 ■ H26



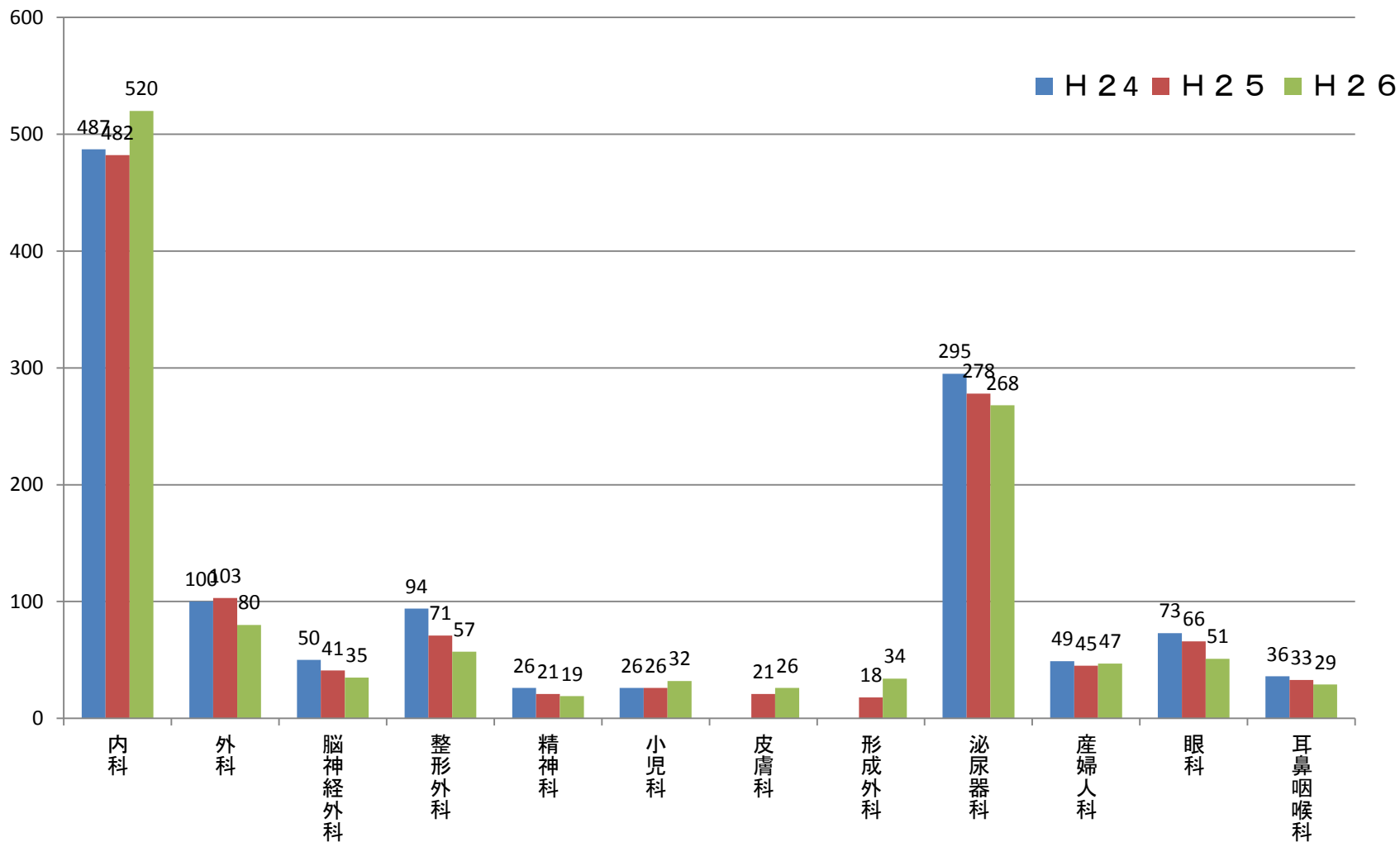
※放射線科、麻酔科等は計上していない。

平成26年度高松市病院事業市民病院決算の概要



10-3 診療科別外来収益の推移 (百万円)

生きる力を応援します



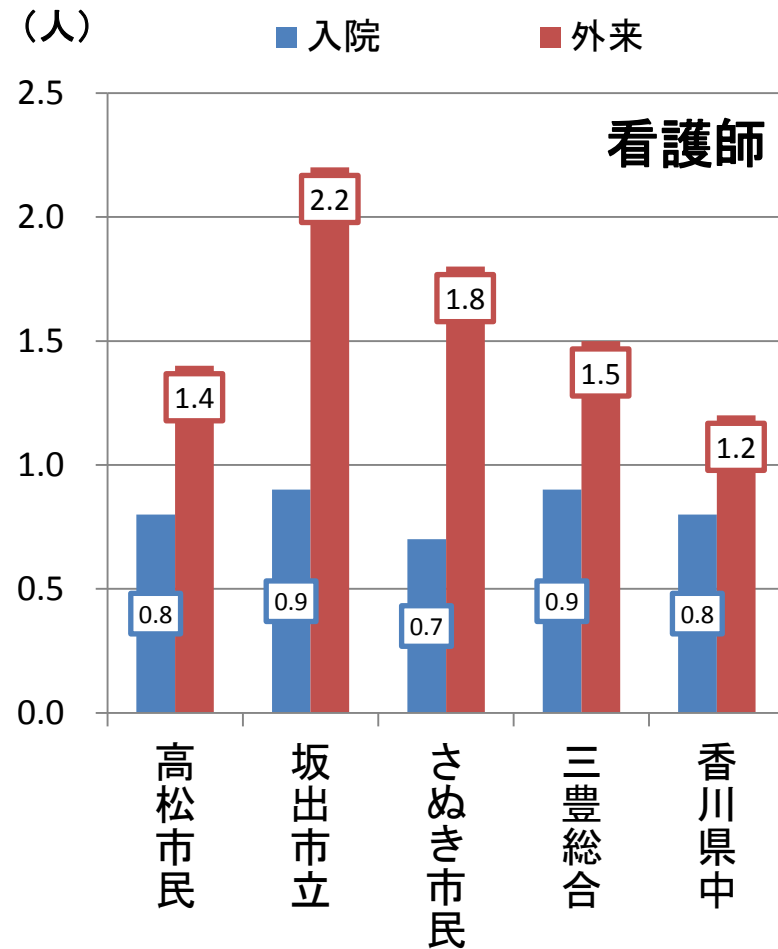
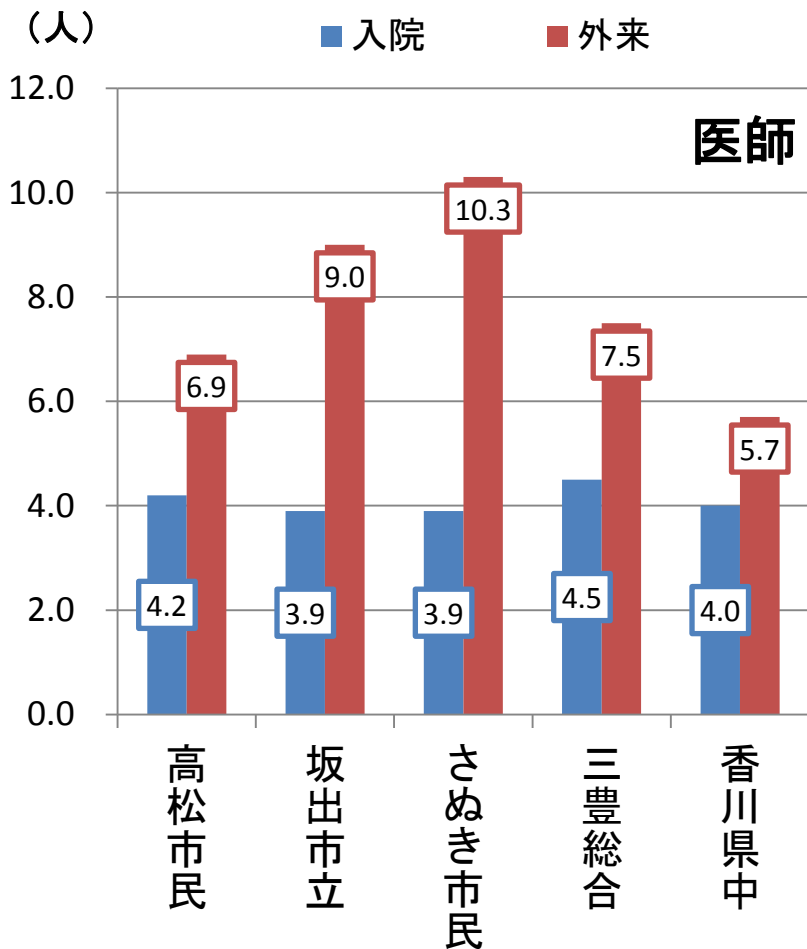
※放射線科、麻酔科等は計上していない。

平成26年度高松市病院事業市民病院決算の概要



11 医師・看護師一人当たり患者数（H25）の比較

生きる力を応援します



※ 総務省の地方公営企業年鑑(H25)より

平成26年度高松市病院事業市民病院決算の概要



1.2 資金（現金・預金）の状況

● H27／下半期の資金の見込み

（単位：百万円）

区 分	H27/10	H27/11	H27/12	H28/1	H28/2	H28/3
資金収入総額	458	405	533	442	421	1,435
資金支出総額	535	502	829	920	512	1,097
月末資金残高	97	0.4	△296	△774	△865	△526

最大一時借入金：7億円

【患者見込数（平成27年6月～平成28年3月）】平成27年4月及び5月分の対前年比を乗じて算出

【一人当たりの診療単価】4月例月分

【給与】26人勸の改定率0.3%と同様の勧告があったと仮定して算出

【時間外勤務手当】時間外勤務手当等について、人勸改定率0.3%を加味

【期末勤勉手当】26人勸の引上げ0.15か月分を加味

【退職手当】昨年度退職者並みで積算

※△526百万円を0にするためには、1日当たり入院患者数を、今後
5億2,600万円÷275日÷46,700円＝約41人増やす必要がある。

拒否率

救急車	H25	28.2%
	H26	27.1%
ウォークイン	H25	11.9%
	H26	11.8%

- 外来収益
- H25 約12億1,700万円
- H26 約12億 400万円
- Δ 1,300万円

入院収益

H25	約35億7,400万円
H26	約32億5,900万円
	Δ 3億1,500万円

紹介からの入院患者増

$151人 \times 0.6(\text{入院率}) \times 13.6日 \times 46,700円(\text{単価}) = \text{約}5,800万円$

救急車拒否率の低減による入院患者増 27.1%→18%(全国平均)

$2,512人 \times 9.1\% \times 0.6(\text{入院率}) \times 13.6日 \times 46,700円(\text{単価}) = \text{約}8,700万円$

ウォークイン拒否率の低減による入院患者増 11.8%→5.9%(半減)

$3,452人 \times 5.9\% \times 0.6(\text{入院率}) \times 13.6日 \times 46,700円(\text{単価}) = \text{約}7,800万円$

△526を0にするためには

5億2,600万円÷365日÷13.6日÷46,700円=約2.3人(1日当たり入院患者数)増