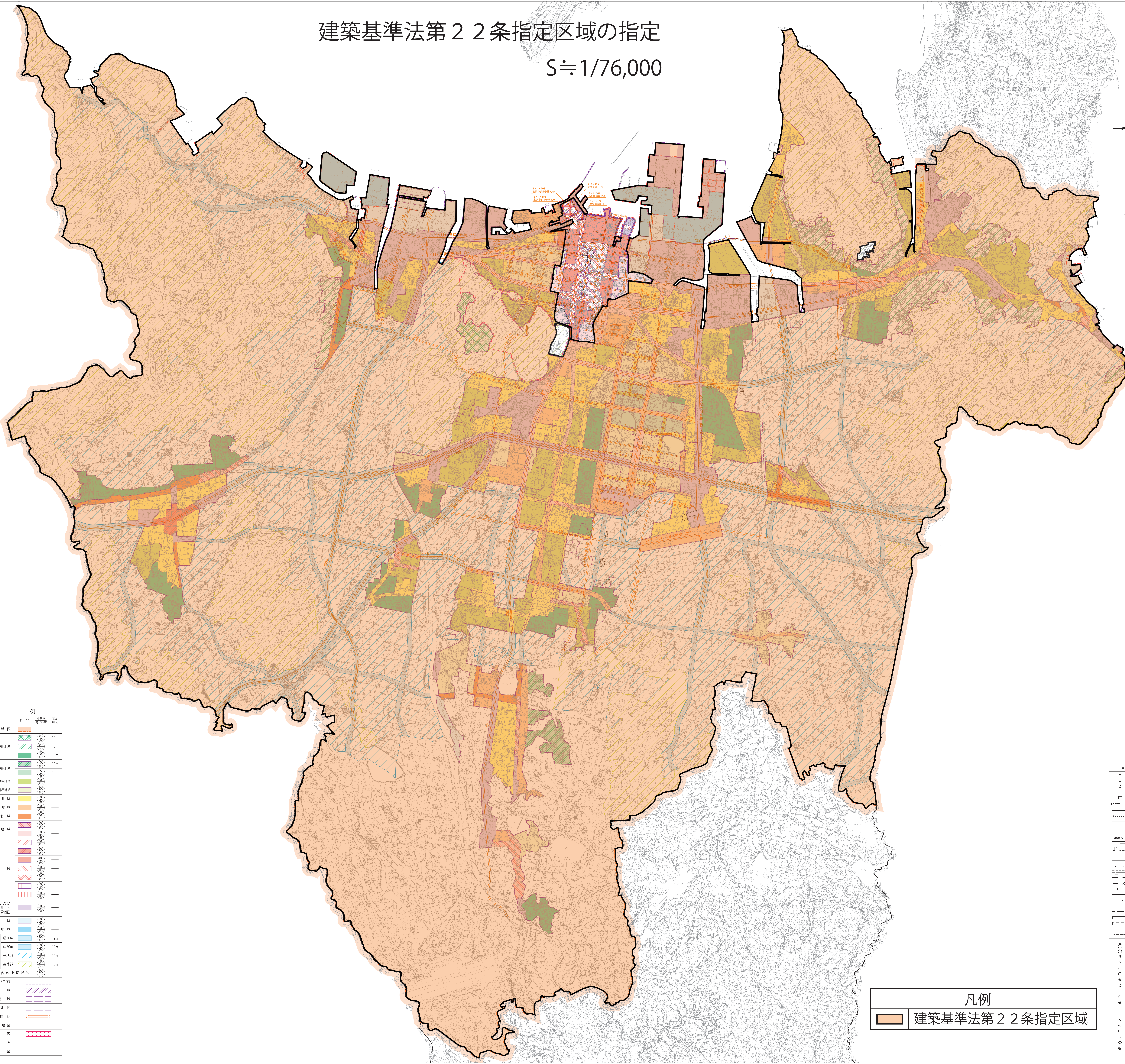
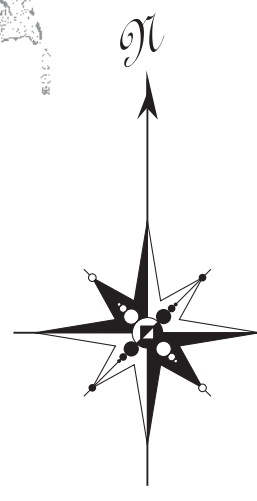


# 建築基準法第22条指定区域の指定

S≒1/76,000



凡例

種類	記号	幅員	高さ
都市計画区域境界	—	—	—
第一種低層住居専用地域	10m	10m	—
第二種低層住居専用地域	10m	10m	—
第一種中高層住居専用地域	10m	10m	—
第二種中高層住居専用地域	10m	10m	—
第一種住居地域	—	—	—
第二種住居地域	—	—	—
準住居地域	—	—	—
近隣商業地域	—	—	—
商業地域	—	—	—
工業地域	—	—	—
工業専用地域	—	—	—
準工業地域	—	—	—
特別用途地区(文化施設地区)	—	—	—
特別用途地区(公園地区)	—	—	—
特別用途地区(緑地地区)	—	—	—
特別用途地区(防災地区)	—	—	—
特別用途地区(その他)	—	—	—
都市計画道路	—	—	—
土地区画整理地区	—	—	—
防火地域	—	—	—
準防火地域	—	—	—
駐車場整備地区	—	—	—
地区計画	—	—	—
臨海地区	—	—	—

都市計画道路

種別	路線番号	道路名	種別	路線番号	道路名
主要幹線	1-4-101	三木高松線	主要幹線	3-5-127	松田川本線
主要幹線	3-1-101	三木高松線(分岐線)	主要幹線	3-5-128	中野町線
主要幹線	3-2-102	中野町線(分岐線)	主要幹線	3-5-129	東林上坂線
主要幹線	3-2-103	中野町線(分岐線)	主要幹線	3-5-130	東林上坂線
主要幹線	3-3-104	高松線	主要幹線	3-5-131	浜ノ影線
主要幹線	3-3-105	高松線	主要幹線	3-5-132	高松線
主要幹線	3-3-106	高松線	主要幹線	3-5-133	高松線
主要幹線	3-3-107	高松線	主要幹線	3-5-141	出作中野線
主要幹線	3-3-108	高松線	主要幹線	3-5-144	木太多上野線
主要幹線	3-3-109	高松線	主要幹線	3-5-145	伏石松線
主要幹線	3-3-110	高松線	主要幹線	3-5-146	太田下野線
主要幹線	3-3-111	高松線	主要幹線	3-5-147	上野町線
主要幹線	3-3-149	高松線	主要幹線	3-5-152	高松線
主要幹線	3-4-112	高松線	主要幹線	3-5-153	高松線
主要幹線	3-4-113	高松線	主要幹線	3-6-134	二軒町線
主要幹線	3-4-114	高松線	主要幹線	3-6-135	八軒町線
主要幹線	3-4-115	高松線	主要幹線	3-6-136	高松線
主要幹線	3-4-116	高松線	主要幹線	3-6-137	高松線
主要幹線	3-4-117	高松線	主要幹線	3-6-138	高松線
主要幹線	3-4-118	高松線	主要幹線	3-6-140	高松線
主要幹線	3-4-119	高松線	主要幹線	3-6-148	伏石松線
主要幹線	3-4-121	高松線	主要幹線	3-6-154	今里松線
主要幹線	3-4-122	高松線	主要幹線	3-6-155	伏石平野線
主要幹線	3-4-123	高松線	主要幹線	3-6-156	高松線
主要幹線	3-4-142	高松線	主要幹線	7-7-101	高松線
主要幹線	3-4-143	高松線	主要幹線	7-7-102	高松線
主要幹線	3-4-150	高松線	主要幹線	7-7-103	高松線
主要幹線	3-4-151	高松線	主要幹線	8-4-102	高松線
主要幹線	3-4-159	高松線	主要幹線	8-4-103	高松線
主要幹線	3-5-120	高松線	主要幹線	8-7-101	高松線
主要幹線	3-5-124	高松線	主要幹線	3-4-160	高松線
主要幹線	3-5-125	高松線	主要幹線	—	—
主要幹線	3-5-126	高松線	主要幹線	—	—

凡例  
建築基準法第22条指定区域

この地図は、(助産番号) 平2004公第38号の地図を使用し縮小編集したものである。