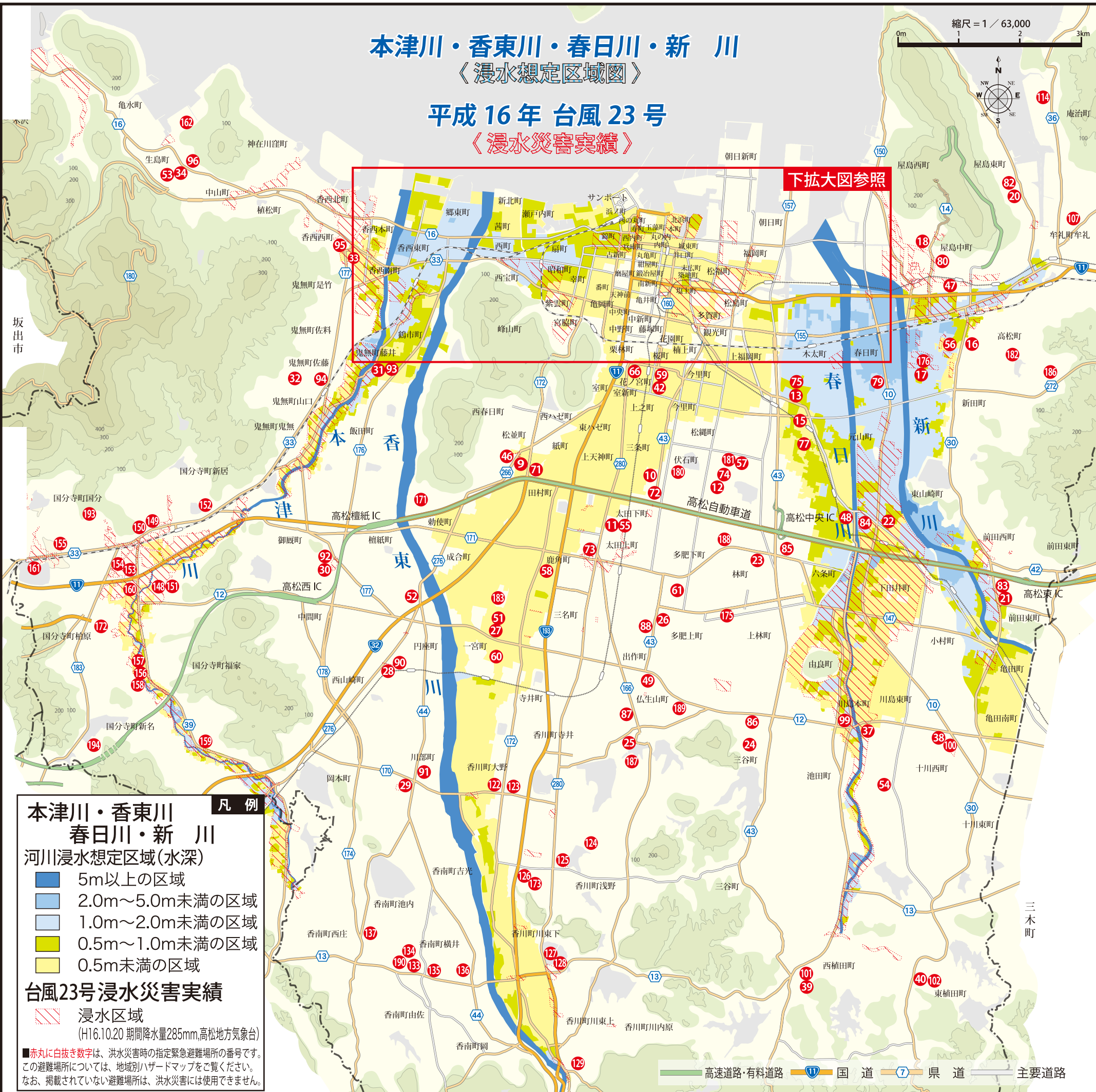
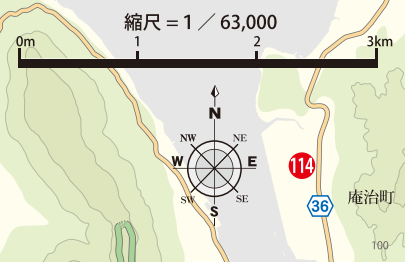


本津川・香東川・春日川・新川 〈浸水想定区域図〉

平成16年台風23号 〈浸水災害実績〉



**本津川・香東川
春日川・新川**

河川浸水想定区域(水深)

- 5m以上の区域
- 2.0m～5.0m未満の区域
- 1.0m～2.0m未満の区域
- 0.5m～1.0m未満の区域
- 0.5m未満の区域

台風23号浸水災害実績

- 浸水区域
(H16.10.20 期間降水量285mm, 高松地方気象台)

■赤丸に白抜き数字は、洪水災害時の指定緊急避難場所の番号です。この避難場所については、地域別ハザードマップをご覧ください。なお、掲載されていない避難場所は、洪水災害には使用できません。

下拡大図参照

拡大図

